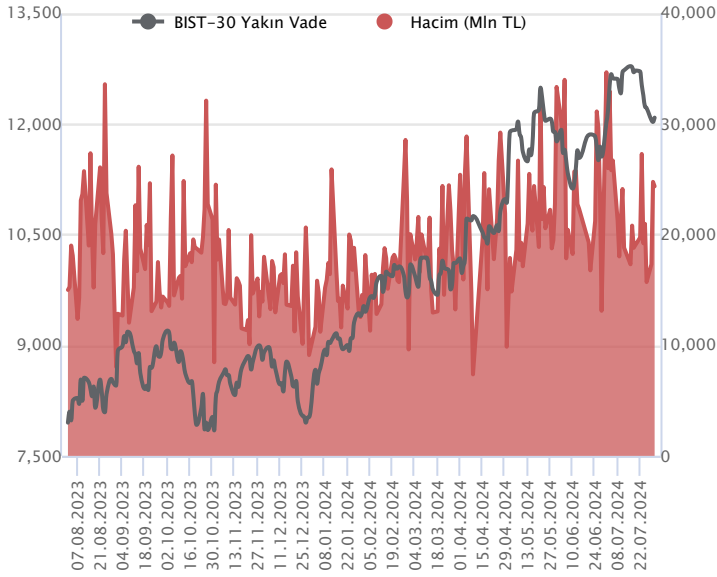


Sözleşme Kodu	Vade Ayı	Uzlaşma Fiyatı	Önceki Uzlaşma Fiyatı	Değişim	Değişim Puan	Gün İçi Yüksek	Gün İçi Düşük	İşlem Miktarı	İşlem Hacim	Açık Pozisyon	Açık Pozisyon Değişimi	Vadeye Kalan Gün Sayısı	Takasbank Başlangıç Teminatı %
<b>ENDEKS KONTRATLARI</b>													
F_XU0300824	29.08.2024	12,027.00	12,044.25	-0.14 %	-17.25	12,107.25	11,905.00	203,055.00	24,372,965,287.50	359,315.00	-10,030.00	29	12
F_XU0301024	31.10.2024	12,906.50	12,946.50	-0.31 %	-40.00	12,973.75	12,760.00	2,161.00	278,045,245.00	5,886.00	264.00	92	12

### BIST 30 Yakın Vadeli Kontratı



Ağustos vadeli endeks sözleşmesi 11.905,00 – 12.107,25 seviyeleri arasında hareket ederek günü %0,14 oranında sınırlı bir düşüşle 12.027,00 uzlaşma fiyatından tamamladı. Geçen haftadan itibaren satıcılı seyrin öne çıktığı sözleşmede yeni haftada dalgalı bir fiyatlamaya takip ediliyor. Akşam seans kapanışı da 12.088,00 puandan gerçekleşti. ABD borsaları günü güçlü yükselişlerle tamamlarken, ABD vadeliinde bu sabah hafif alıcılı bir seyir etkili oluyor. Asya piyasalarında genel olarak kırmızı bir renk hâkim. Avrupa vadeliileri ve CFD endeksleri yatay açılışlara işaret ediyor. Ağustos vadeli endeks sözleşmesinin güne hafif alıcılı bir başlangıç yapmasını bekliyoruz.

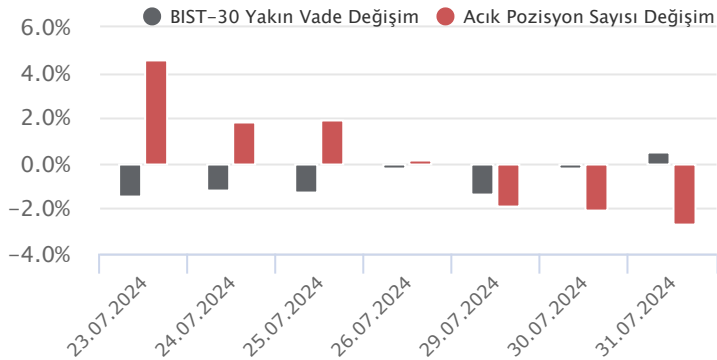
Dünkü fiyatlamalarda psikolojik açıdan önem taşıyan 12.000 altındaki seviyeleri test eden ancak bu seviye üzerinde tutunmasını sürdüren sözleşmede tepki alımlarında 12.100 – 12.150 aralığı ile devamında 12.200 seviyesi kısa vadeli direnç noktaları olarak izlenecektir. 12.200 üzerinde tutunma sağlanabilirse toparlanma eğiliminin devam edebileceği sözleşmede 12.240 – 12.300 ve 50 günlük üssel ortalama (12.401) direnç konumunda bulunmaktadır. Sözleşmede zayıf seyrin etkisini sürdürmesi ve yeniden 12.000 altına sarkılması halinde ise 11.950 – 11.900 aralığı ilk güçlü destek bölgesidir. 11.900 altındaki kapanışlarda 11.840 – 11.750 ve 11.680 seviyelerine doğru geri çekilmeler gündeme gelebilir.

Endeks - 30 Yakın Vade Aracı Kurum Dağılımı Günlük Değişim					
Long			Short		
Kurum	Net Lot	Pay (%)	Kurum	Net Lot	Pay (%)
Garanti BBVA	5.750	22	İş Yatırım	9.213	35
Tacirler Yatırım	3.660	14	Bank of America	5.348	20
Meksa Yatırım	3.036	11	Halk Yatırım	3.949	15
Teb Yatırım	2.104	8	HSBC Yatırım	2.326	9
Yatırım Finansman	1.920	7	Yapı Kredi Yatırım	1.607	6
Diğer	10.111	38	Diğer	4.138	16

İlk 5 Kurum Satım Ağırlıklı

Endeks - 30 Yakın Vade Aracı Kurum Dağılımı Tüm Vade					
Long			Short		
Kurum	Net Lot	Pay (%)	Kurum	Net Lot	Pay (%)
Yapı Kredi Yatırım	47.255	30	Bank of America	62.475	40
Teb Yatırım	24.782	16	İş Yatırım	47.646	31
Tacirler Yatırım	16.645	11	HSBC Yatırım	23.012	15
Vakıf Yatırım	14.036	9	Meksa Yatırım	5.905	4
Deniz Yatırım	10.845	7	Garanti BBVA	5.853	4
Diğer	42.123	27	Diğer	10.784	7

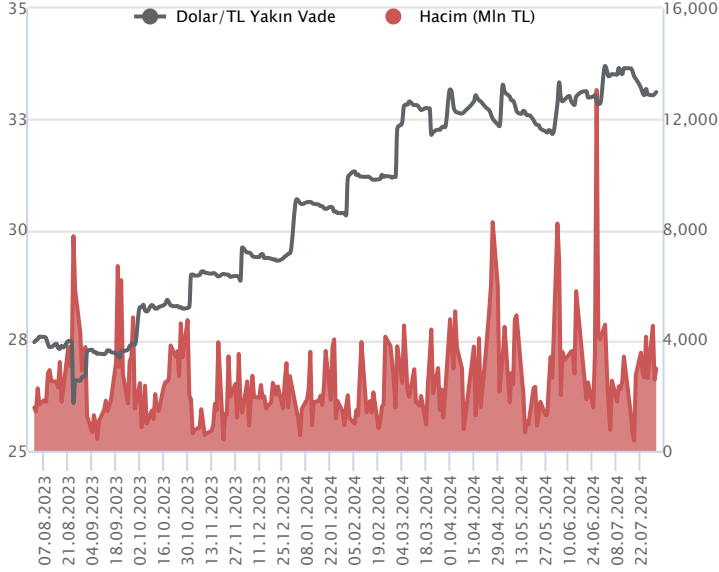
İlk 5 Kurum Satım Ağırlıklı



Fiyat (%)	Açık Pozisyon (%)	Yorum
Artış	Artış	Yükselişin devamlılığı için sinyal olarak kabul edilebilir.
Artış	Azalış	Yükselişin desteklenmediğini gösterir.
Azalış	Artış	Düşüşlerin devamlılığı için sinyal olarak kabul edilebilir.
Azalış	Azalış	Düşüşlerin desteklenmediğini gösterir.

Sözleşme Kodu	Vade Ayı	Uzlaşma Fiyatı	Önceki Uzlaşma Fiyatı	Değişim	Değişim Puan	Gün İçi Yüksek	Gün İçi Düşük	İşlem Miktarı	İşlem Hacim	Açık Pozisyon	Açık Pozisyon Değişimi	Vadeye Kalan Gün Sayısı	Takasbank Başlangıç Teminatı %
<b>DÖVİZ KONTRATLARI</b>													
F_EURTRY0724	31.07.2024	35.8468	35.8096	0.10 %	0.04	35.8744	35.7656	293	10,490,849	2,131	-31	0	12
F_EURTRY0824	29.08.2024	37.1287	37.0516	0.21 %	0.08	37.2483	37.0404	1,263	46,968,375	6,627	1,225	29	12
F_EURUSD0724	31.07.2024	1.0826	1.0803	0.21 %	0.00	1.0826	1.0806	516	18,443,934	2,878	-99	0	3
F_EURUSD0824	29.08.2024	1.0846	1.0827	0.18 %	0.00	1.0871	1.0827	13,811	494,658,055	25,214	-3,200	29	3
F_USDTRY0724	31.07.2024	33.1133	33.0665	0.14 %	0.05	33.1151	33.0781	89,880	2,975,248,229	542,218	-44,916	0	13
F_USDTRY0824	29.08.2024	34.1823	34.1707	0.03 %	0.01	34.2369	34.1663	114,596	3,920,671,692	1,021,689	38,175	29	13

**Dolar/TL Yakın Vadeli Kontratı**



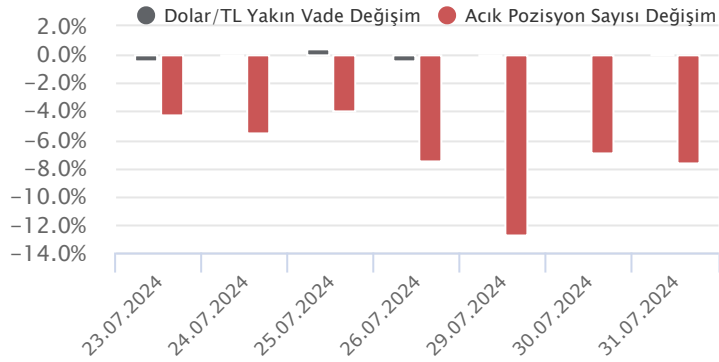
Ağustos vadeli Dolar/TL sözleşmesi dün 34,1663 ile 34,2369 seviyeleri arasında dalgalanarak günü yüzde 0,03'lük yükselişle 34,1823 uzlaşma fiyatından tamamladı. ABD Merkez Bankası (Fed), piyasa beklentileri dahilinde politika faizini yüzde 5,25 – 5,50 aralığında sabit bıraktı. Fed Başkanı J. Powell, enflasyon konusundaki güvenin artması ve iş gücü piyasasının gücünü koruması halinde faiz indiriminin eylül ayında masaya gelebileceğini bildirdi. Verinin fiyatlamalar üzerindeki etkisi sınırlı kaldı. Yurt içerisinde ise dış ticaret dengesi hazırında 5,87 milyar dolar açık verdi. Böylece Ocak – Haziran döneminde dış ticaret açığı yüzde 30,5 azalarak 61,3 milyar dolara geriledi. Yabancı ziyaretçi sayısı tarafında ise yılın ikinci çeyreğinde önceki yılın aynı çeyreğine kıyasla yüzde 15 artış kaydederek 16 milyon 97 bin kişiye yükseldi. Diğer taraftan kur korumalı mevduat hesaplarına stopaj avantajı kaldırıldı. 6 aya kadar vadeli hesaplarda yüzde 7,5 stopaj gelirken, 1 yıla kadar vadeli hesaplara ise yüzde 5,0 oranında stopaj getirildi. Bugün yurt içerisinde ve ABD'de imalat PMI verileri takip edilecek. Dolar/TL spot kuru, bu sabah saat 08:10 itibariyle 33,17'li seviyelerden işlem görüyor. Dolar endeksi ise 104,03 civarında bulunuyor.

Dolar/TL Yakın Vade Aracı Kurum Dağılımı Günlük Değişim					
Long			Short		
Kurum	Net Lot	Pay (%)	Kurum	Net Lot	Pay (%)
Denizbank	24.858	33	Yapı ve Kredi	38.214	51
Fibabank	11.613	16	İş Yatırım	22.545	30
Garanti BBVA	9.480	13	Bank of America	3.039	4
Akbank	8.469	11	Şeker Yatırım	2.983	4
Deutsche Bank	7.603	10	Yatırım Finansman	2.775	4
Diğer	12.889	17	Diğer	5.356	7

İlk 5 Kurum Satım Ağırlıklı

Dolar/TL Yakın Vade Aracı Kurum Dağılımı Tüm Vade					
Long			Short		
Kurum	Net Lot	Pay (%)	Kurum	Net Lot	Pay (%)
Akbank	284.230	34	Bank of America	363.001	43
Ak Yatırım	129.112	15	İş Yatırım	348.710	42
Finansbank	86.275	10	Garanti BBVA	79.817	10
Teb Yatırım	59.570	7	QNB Finans Yatırım	25.681	3
İş Bankası	35.273	4	Yapı ve Kredi	9.226	1
Diğer	243.721	29	Diğer	11.746	1

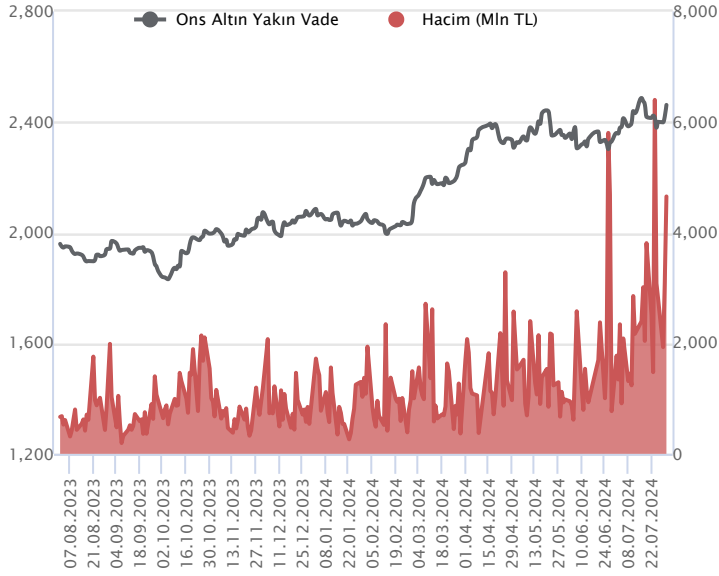
İlk 5 Kurum Satım Ağırlıklı



Fiyat (%)	Açık Pozisyon (%)	Yorum
Artış	Artış	Yükselişin devamlılığı için sinyal olarak kabul edilebilir.
Artış	Azalış	Yükselişin desteklenmediğini gösterir.
Azalış	Artış	Düşüşlerin devamlılığı için sinyal olarak kabul edilebilir.
Azalış	Azalış	Düşüşlerin desteklenmediğini gösterir.

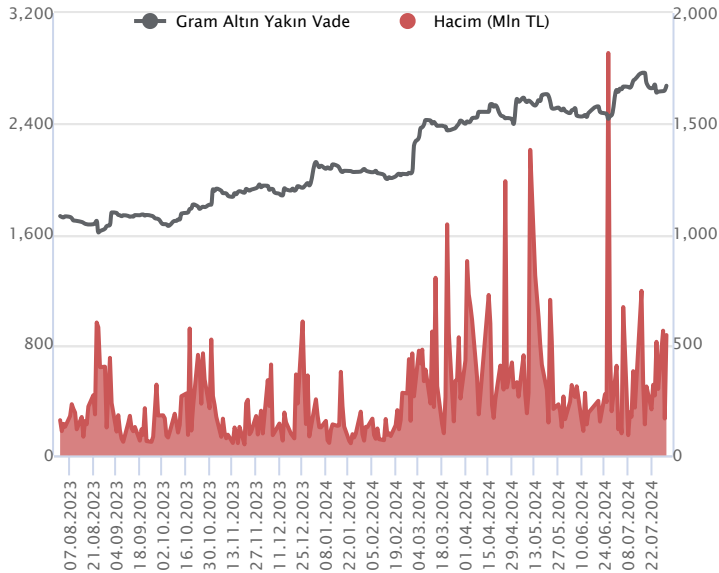
Sözleşme Kodu	Vade Ayı	Uzlaşma Fiyatı	Önceki Uzlaşma Fiyatı	Değişim	Değişim Puan	Gün İçi Yüksek	Gün İçi Düşük	İşlem Miktarı	İşlem Hacim	Açık Pozisyon	Açık Pozisyon Değişimi	Vadeye Kalan Gün Sayısı	Takasbank Başlangıç Teminatı %
<b>ALTIN KONTRATLARI</b>													
F_XAUTRYM0824	29.08.2024	2,673.660	2,642.310	1.19 %	31.35	2,681.640	2,670.000	203,298	544,120,092	669,641	-29,242	29	12
F_XAUTRYM1024	31.10.2024	2,894.720	2,855.070	1.39 %	39.65	2,902.090	2,882.000	18,646	53,974,570	85,155	-943	92	12
F_XAUUSD0824	29.08.2024	2,436.100	2,403.800	1.34 %	32.30	2,463.000	2,429.950	57,892	4,654,404,131	78,038	-699	29	6
F_XAUUSD1024	31.10.2024	2,459.200	2,426.900	1.33 %	32.30	2,485.000	2,452.650	1,237	100,419,078	7,394	197	92	6

### ONS ALTIN Yakın Vadeli Kontratı



Ağustos vadeli ons altın sözleşmesi dünü 2429,95-2463,00\$ arasında seyrederek, günü yüzde 1,34 yükselişle 2436,10\$ uzlaşma fiyatından tamamladı. Spot piyasada saat 08:15 itibariyle ons altın 2445\$ seviyesinde izleniyor. Sözleşme için bugün 2450 – 2465\$ arasını nötr olarak değerlendiriyoruz. Yukarıda 2465\$ direnci olurken, bu direncin üzerinde kapanışların devamında 2440\$ stop seviyesi eklenerek 2514\$ seviyesi takip edilebilir. Geri çekilmelerde 2450\$ desteği olurken, bu desteğin altında 2474\$ stop seviyesi olmak koşuluyla 2401\$ seviyesi değerlendirilebilir. Fed, beklentiler doğrultusunda faizlere dokunmadı. Eylül ayı toplantısı içinde faiz indirimine yeşil ışık yaktı. Karar metninde, enflasyonun hedefe doğru ilerlediğini ve faiz indiriminin yakın olduğu sinyalini de vermiş oldu. Fed Başkanı Powell ise faiz indiriminin eylül ayında masaya gelebileceğini, bundan sonraki süreç içinde verilere bağlı olarak hareket edebileceklerini ekledi. Bugünün veri takviminde, ABD'de imalat ve ISM imalat PMI verileri, haftalık işsizlik maaşı başvuruları takip edilecek. Fed toplantısı sona erdiği için Fed üyelerinin konuşmaları başlayabilir. Üyelerin faizle ilgili açıklamaları, toplantılara dair beklentileri şekillendirebilir. Sözleşmede olası oynaklığa karşı yatırımcıların aktif bir kar al/zarar durdur seviyesi belirleyerek hareket etmeleri daha sağlıklı olabilir.

### GRAM ALTIN Yakın Vadeli Kontratı

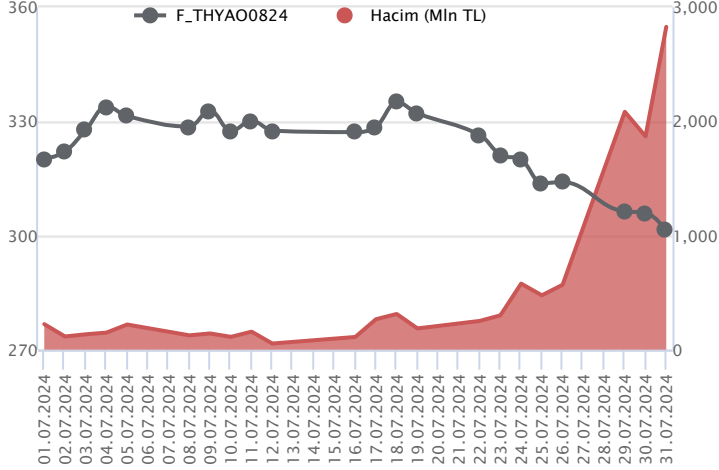


Ağustos vadeli gram altın sözleşmesi dünü 2670,00-2681,64TL arasında dalgalanarak, günü yüzde 1,19 yükselişle 2673,66TL uzlaşma fiyatından tamamladı. Spot piyasada saat 08:15 itibariyle gram altın 2610 TL işlem görüyor. TÜİK ile Ticaret Bakanlığı iş birliğiyle genel ticaret sistemi kapsamında üretilen geçici dış ticaret verilerine göre haziran ayında dış ticaret açığı bir önceki yılın aynı dönemine göre yüzde 10,8 artışla 5 milyar 871 milyon dolar yükseldi. Bir önceki veri 5 milyar 298 milyon dolar olarak gerçekleşmişti. Hazine ve Maliye Bakanı Mehmet Şimşek veri sonrasında yapmış olduğu açıklamasında, dış dengede ve turizmde olumlu görünümün sürdüğünü belirtti. Cari açığa devam eden düşüşün yılın kalanında da sürmesini ve 2024 yılında cari açığın milli gelire oranının yaklaşık yüzde 2'ye gerilemesini beklediklerini ekledi. Program hedefi için sürdürülebilir cari açığın büyük önem taşıdığını söyledi. ABD'de temmuz ayı ADP özel sektör istihdam değişimi beklentilerin altında 122 bin kişi artış kaydetti. Piyasaların beklentisi 150 bin artış kaydetmesi yönündeydi. Haziran ayı verisi 150 binden 155 bine yukarı yönlü revize edildi. Fed beklentiler doğrultusunda faizleri sabit bırakırken, eylül ayına yönelik beklentileri güçlendirmeye devam etti. Toplantı sonrasında eylül ayında faiz indirimine gitme ihtimalinin korunduğu görülüyor. Bugünün veri takviminde, Türkiye ve ABD'de temmuz ayı imalat PMI verileri açıklanacak. ABD'de her hafta açıklanan haftalık işsizlik maaşı başvuruları ve ISM imalat PMI verileri de izlenecek. Fed toplantısı geride kaldığı için Fed üyelerinin konuşmaları da başlar. Üyelerin faizle ilgili söylemleri yakından izlenecektir. Sözleşmede olası oynaklığa karşı yatırımcıların aktif bir kar al/zarar durdur seviyesi belirleyerek hareket etmeleri daha sağlıklı olabilir.

Sözleşme	Vade Ayı	Son Uzlaşma	Önceki Uzlaşma	Değişim %	Günün Düşüğü	Günün Yükselişi	İşlem Adedi	İşlem Hacmi
<b>PAY VADELİ SÖZLEŞMELERİNDE EN FAZLA İŞLEM GÖRENLER</b>								
F_THYAO0824	29.08.2024	301.290	305.910	-1.5 %	300.780	305.050	93,505	2,829,325,040
F_GARAN0824	29.08.2024	128.710	122.020	5.5 %	122.310	129.370	164,070	2,068,544,059
F_EREGL0824	29.08.2024	58.540	58.340	0.3 %	57.950	58.920	350,020	2,042,807,897

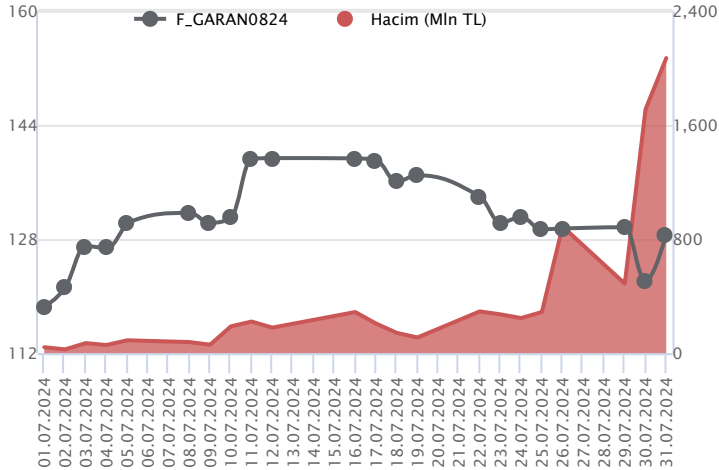
Pay vadeli sözleşmeleri, düşük teminatlarla yüksek tutarlı pozisyonlar almayı mümkün kılar. Pay vadeli sözleşmeleri ile ilgili daha detaylı bilgi almak için Marbaş Menkul Değerler A.Ş. ile iletişime geçebilirsiniz.

### F\_THYAO0824 Vadeli Kontratı



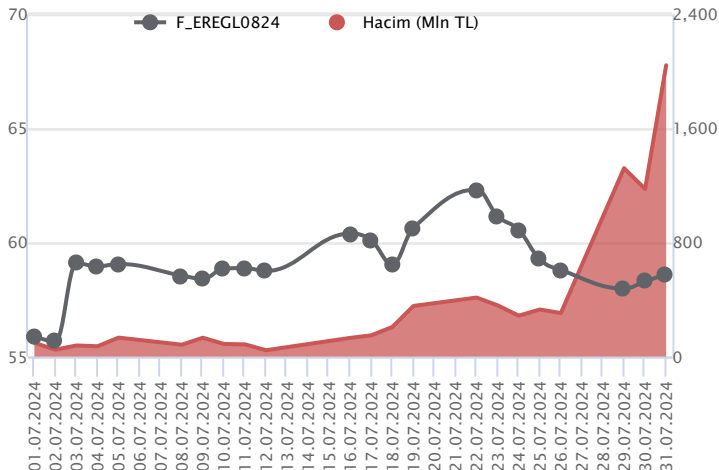
Ağustos vadeli THYAO pay sözleşmesi 300,78 – 305,05 TL aralığında hareket ederek günü %1,5 oranında düşükle 301,29 TL uzlaşma fiyatından tamamladı. Geçen hafta başından itibaren Borsa İstanbul ve sektör genelinde zayıflayan görünümün etkisiyle THYAO cephesinde de satışların hız kazandığı bir fiyatlama takip ediliyor. 22 Temmuz'da bu yana yaşanan satışlarla teknik görünümün zayıflama kaydettiği ağustos vadeli THYAO sözleşmesinde kısa vadede 301,00 – 300,78 aralığı ilk destek bölgesi olup, devamında 300,00 seviyesi destek olarak önem kazanacaktır. 300,00 TL altında satıcı seyrin etkisini sürdürebileceği sözleşmede 298,20 - 297,00 – 295,80 – 295,00 ve 294,00 seviyelerine doğru geri çekilmeler gündeme gelebilir. Tepki alımlarında ise 302,00 - 302,80 seviyeleri kısa vadeli ilk direnç noktaları olup, devamında 303,50 - 305,00 – 306,40 – 307,50 ve 309,30 seviyeleri direnç konumunda bulunmaktadır.

### F\_GARAN0824 Vadeli Kontratı



Bankacılık sektöründe kapanış baz alındığında pozitif ayrışma kaydedilirken, Ağustos vadeli GARAN sözleşmesi 122,31 TL ve 129,37 TL seviyeleri arasında dalgalanarak günü 128,71 TL uzlaşma fiyatından %5,5'lik kazançla tamamladı. Güçlü gelen finansalların ardından yükselişin kaydedildiği sözleşmede 128,55 TL üzerinde alım iştahının süreceği görüşünderiz. Bu durumda 22 günlük ortalamaların bulunduğu 129,24 TL ve 130,55 TL ve 131,56 TL söz konusu olacak direnç noktalarıdır. Geri çekilmelerde ise 128,00 TL altında 127,50 TL izlenen ilk destek konumunda bulunurken, bu desteğin altına fiyatlamamanın sarkması halinde 126,78 TL ve 125,00 TL takip edilecek diğer destek seviyeleridir. Son dönemde piyasada yaşanan volatilité nedeniyle alınacak pozisyonlarda temkinli olunması aktif bir stop-loss stratejisine bağlı kalınması faydalı olacaktır.

### F\_EREGL0824 Vadeli Kontratı



Endekste alım iştahında bozulma sürerken, Ağustos vadeli EREGL sözleşmesi gün içinde 57,95 TL – 58,92 TL seviyeleri arasında dalgalanarak 58,54 TL uzlaşma fiyatından %0,3'lük kazançla günü tamamladı. Endekste zayıflamaya rağmen geri çekilmenin sınırlı olduğu sözleşmede alım iştahının güç kazanabilmesi için ilk etapta 59,00 TL üzeri kapanışlara ihtiyaç duyulmaktadır. Bu koşulun sağlanması halinde 59,55 TL – 60,35 TL ve 60,94 TL direnç seviyeleri olarak öne çıkmaktadır. Olası realizasyonlarda ise 58,40 TL altında 58,00 TL – 57,45 TL ve 56,74 TL sırasıyla izlenecek desteklerdir. Son dönemde piyasada yaşanan volatilité nedeniyle alınacak pozisyonlarda temkinli olunması aktif bir stop-loss stratejisine bağlı kalınması faydalı olacaktır.

## Dayanak Varlıkların Teknik Gösterge Görünümleri

## 20 Gün Ortalama/Fiyat Kesişmesi (YUKARI)

TTKOM  
GARAN

## 20 Gün Ortalama/Fiyat Kesişmesi (AŞAĞI)

PETKM  
ENJSA  
ASELS  
ALARK  
ASTOR

## Güç Göstergeleri Olumlu

OYAKC

RSI ve Momentum göstergelerine göre olumlu olanlar

## Güç Göstergeleri Zayıf

VAKBN  
VESTL  
TOASO  
HALKB  
ISCTR

RSI ve Momentum göstergelerine göre zayıf olanlar

## 50 Gün Ortalama/Fiyat Kesişmesi (YUKARI)

## MACD

KONTR GÜÇLÜ AL  
AKBNK GÜÇLÜ SAT  
KRDMD GÜÇLÜ SAT  
HEKTS ZAYIF SAT

## 50 Gün Ortalama/Fiyat Kesişmesi (AŞAĞI)

PGSUS  
ASTOR  
ARCLK

## Göstergeleri Dipte Olanlar

SAHOL  
ODAS  
AKSEN  
AKBNK  
SOKM

CCI, RSI, Stochastics, Williams' %R , MFI ve DX göstergelerinin ortalaması en düşük olanlar

## 20/50 Gün Ortalama Kesişmesi (YUKARI)

Bu şartları sağlayan dayanak varlık bulunmamaktadır.

## 20/50 Gün Ortalama Kesişmesi (AŞAĞI)

Bu şartları sağlayan dayanak varlık bulunmamaktadır.

## Para Girişi Olan Dayanak Varlıklar

	Kapanış	İşlem Hacmi (Mln TL)
XLBNK	12,975.47	17,662.69147
GARAN	123.80	4,269.22492
KONTR	64.45	3,277.57530
BIMAS	625.50	2,797.56406
KRDMD	30.24	1,019.23167

## Para Çıkışı Olan Dayanak Varlıklar

	Kapanış	İşlem Hacmi (Mln TL)
THYAO	289.25	7,977.91
AKBNK	61.90	4,141.93
SAHOL	99.35	1,594.37
SISE	47.04	1,323.08
SOKM	59.80	573.26

## Yüksek Hacimliler

	İşlem Hacmi (Mln TL)
XU030	67,034.87
X10XB	32,371.31
XSD25	30,441.15
XLBNK	17,662.69
THYAO	7,977.91


**Dayanak Varlıkların Teknik Göstergeler Konuları**

Kod	5 Günlük H.O	10 Günlük H.O	20 Günlük H.O	50 Günlük H.O	RSI	StochS	MACD	CCI
AEFES	SATIM	SATIM	SATIM	ALIM	SATIM	SATIM	SATIM	ALIM
AKBNK	SATIM	SATIM	SATIM	SATIM	SATIM	ALIM	SATIM	SATIM
AKSEN	SATIM	SATIM	SATIM	SATIM	SATIM	ALIM	SATIM	SATIM
ALARK	ALIM	ALIM	SATIM	SATIM	ALIM	SATIM	ALIM	ALIM
ARCLK	SATIM	SATIM	SATIM	SATIM	SATIM	ALIM	ALIM	SATIM
ASELS	SATIM	SATIM	SATIM	ALIM	SATIM	ALIM	SATIM	SATIM
ASTOR	SATIM	SATIM	SATIM	SATIM	SATIM	ALIM	ALIM	SATIM
BIMAS	ALIM	ALIM	ALIM	ALIM	ALIM	SATIM	SATIM	ALIM
BRSAN	SATIM	SATIM	SATIM	SATIM	SATIM	ALIM	ALIM	SATIM
CIMSA	SATIM	SATIM	SATIM	ALIM	SATIM	ALIM	SATIM	SATIM
CNH/TRY	ALIM	ALIM	ALIM	ALIM	ALIM	SATIM	ALIM	ALIM
DOAS	SATIM	SATIM	SATIM	SATIM	SATIM	SATIM	SATIM	ALIM
DOHOL	SATIM	SATIM	ALIM	ALIM	SATIM	ALIM	SATIM	SATIM
EKGYO	SATIM	SATIM	ALIM	ALIM	SATIM	ALIM	SATIM	SATIM
ENJSA	SATIM	SATIM	SATIM	ALIM	SATIM	ALIM	ALIM	SATIM
ENKAI	ALIM	ALIM	ALIM	ALIM	SATIM	SATIM	ALIM	SATIM
EREGL	SATIM	SATIM	ALIM	ALIM	SATIM	SATIM	SATIM	SATIM
EUR/TRY	ALIM	ALIM	ALIM	ALIM	ALIM	ALIM	SATIM	ALIM
EUR/USD	SATIM	SATIM	SATIM	ALIM	SATIM	ALIM	SATIM	SATIM
FROTO	SATIM	SATIM	SATIM	SATIM	SATIM	SATIM	SATIM	ALIM
GARAN	ALIM	SATIM	ALIM	ALIM	SATIM	SATIM	SATIM	ALIM
GBP/USD	SATIM	SATIM	SATIM	ALIM	SATIM	SATIM	SATIM	ALIM
GUBRF	SATIM	ALIM	ALIM	ALIM	SATIM	ALIM	ALIM	SATIM
HALKB	SATIM	SATIM	SATIM	SATIM	SATIM	ALIM	SATIM	SATIM
HEKTS	SATIM	SATIM	SATIM	SATIM	SATIM	ALIM	SATIM	SATIM
ISCTR	SATIM	SATIM	SATIM	SATIM	SATIM	SATIM	SATIM	ALIM
KCHOL	SATIM	SATIM	SATIM	SATIM	SATIM	ALIM	SATIM	ALIM
KONTR	ALIM	ALIM	ALIM	ALIM	ALIM	SATIM	ALIM	ALIM
KOZAA	SATIM	ALIM	ALIM	ALIM	SATIM	ALIM	SATIM	SATIM
KOZAL	SATIM	ALIM	ALIM	ALIM	SATIM	ALIM	ALIM	SATIM
KRDMD	SATIM	SATIM	SATIM	ALIM	SATIM	SATIM	SATIM	ALIM
MGRS	SATIM	SATIM	SATIM	ALIM	SATIM	ALIM	SATIM	SATIM
ODAS	SATIM	SATIM	SATIM	SATIM	SATIM	ALIM	SATIM	SATIM
OYAKC	ALIM	ALIM	ALIM	ALIM	ALIM	SATIM	ALIM	ALIM
PETKM	SATIM	SATIM	SATIM	ALIM	SATIM	ALIM	SATIM	SATIM
PGSUS	SATIM	SATIM	SATIM	SATIM	SATIM	ALIM	SATIM	SATIM
RUB/TRY	ALIM	ALIM	ALIM	ALIM	ALIM	ALIM	ALIM	SATIM
SAHOL	SATIM	SATIM	SATIM	ALIM	SATIM	ALIM	SATIM	SATIM
SASA	ALIM	ALIM	ALIM	ALIM	ALIM	SATIM	ALIM	ALIM
SISE	SATIM	SATIM	SATIM	SATIM	SATIM	SATIM	SATIM	ALIM
SOKM	SATIM	SATIM	SATIM	SATIM	SATIM	ALIM	SATIM	SATIM
TAVHL	SATIM	SATIM	SATIM	ALIM	SATIM	ALIM	SATIM	SATIM
TCELL	SATIM	SATIM	SATIM	ALIM	SATIM	SATIM	SATIM	ALIM
THYAO	SATIM	SATIM	SATIM	SATIM	SATIM	ALIM	SATIM	ALIM
TKFEN	ALIM	ALIM	ALIM	ALIM	ALIM	SATIM	SATIM	ALIM
TOASO	SATIM	SATIM	SATIM	SATIM	ALIM	SATIM	SATIM	ALIM
TSKB	SATIM	SATIM	ALIM	ALIM	SATIM	SATIM	SATIM	SATIM
TTKOM	ALIM	ALIM	ALIM	ALIM	ALIM	SATIM	SATIM	ALIM
TUPRS	ALIM	SATIM	SATIM	SATIM	ALIM	SATIM	SATIM	ALIM
USD/TRY	ALIM	ALIM	ALIM	ALIM	ALIM	SATIM	ALIM	ALIM
VAKBN	SATIM	SATIM	SATIM	SATIM	SATIM	ALIM	SATIM	SATIM
VESTL	SATIM	SATIM	SATIM	SATIM	SATIM	ALIM	SATIM	SATIM
X10XB	SATIM	SATIM	SATIM	SATIM	SATIM	ALIM	SATIM	SATIM
XAU/TRY	ALIM	ALIM	ALIM	ALIM	ALIM	SATIM	SATIM	ALIM
XAU/USD	ALIM	ALIM	ALIM	ALIM	ALIM	SATIM	SATIM	ALIM
XLBNK	SATIM	SATIM	SATIM	SATIM	SATIM	SATIM	SATIM	ALIM
XSD25	SATIM	SATIM	SATIM	ALIM	SATIM	SATIM	SATIM	SATIM
XU030	SATIM	SATIM	SATIM	ALIM	SATIM	ALIM	SATIM	SATIM
YKBNK	SATIM	SATIM	SATIM	SATIM	ALIM	SATIM	SATIM	ALIM



Kod	Destek 3	Destek 2	Destek 1	Kapanış	Pivot	Direnç 1	Direnç 2	Direnç 3
<b>DESTEKLER</b>				<b>DİRENÇLER</b>				
F_AEFES0824	261.25	267.50	272.57	<b>277.65</b>	<b>278.82</b>	283.89	290.14	295.21
F_AEFES0924	269.52	275.46	282.93	<b>290.41</b>	<b>288.87</b>	296.34	302.28	309.75
F_AKBNK0824	62.14	63.17	63.84	<b>64.51</b>	<b>64.87</b>	65.54	66.57	67.24
F_AKBNK0924	63.99	65.28	66.06	<b>66.85</b>	<b>67.35</b>	68.13	69.42	70.20
F_AKSEN0824	40.41	41.50	42.26	<b>43.03</b>	<b>43.35</b>	44.11	45.20	45.96
F_AKSEN0924	43.25	43.93	44.27	<b>44.61</b>	<b>44.95</b>	45.29	45.97	46.31
F_ALARK0824	104.97	106.38	107.70	<b>109.01</b>	<b>109.11</b>	110.43	111.84	113.16
F_ALARK0924	109.45	110.98	112.37	<b>113.77</b>	<b>113.90</b>	115.29	116.82	118.21
F_ARCLK0824	160.43	165.87	169.13	<b>172.40</b>	<b>174.57</b>	177.83	183.27	186.53
F_ARCLK0924	164.65	171.33	174.66	<b>178.00</b>	<b>181.34</b>	184.67	191.35	194.68
F_ASELS0824	62.24	63.22	63.96	<b>64.70</b>	<b>64.94</b>	65.68	66.66	67.40
F_ASELS0924	64.98	65.87	66.50	<b>67.13</b>	<b>67.39</b>	68.02	68.91	69.54
F_ASTOR0824	91.10	93.06	94.91	<b>96.77</b>	<b>96.87</b>	98.72	100.68	102.53
F_ASTOR0924	94.86	96.68	98.71	<b>100.74</b>	<b>100.53</b>	102.56	104.38	106.41
F_BIMAS0824	619.37	624.88	633.97	<b>643.05</b>	<b>639.48</b>	648.57	654.08	663.17
F_BIMAS0924	633.22	638.21	648.10	<b>657.99</b>	<b>653.09</b>	662.98	667.97	677.86
F_BRSAN0824	398.56	412.51	419.98	<b>427.45</b>	<b>433.93</b>	441.40	455.35	462.82
F_BRSAN0924	431.80	436.09	441.01	<b>445.94</b>	<b>445.30</b>	450.22	454.51	459.43
F_CIMSA0824	33.69	34.35	34.87	<b>35.38</b>	<b>35.53</b>	36.05	36.71	37.23
F_CIMSA0924	35.39	35.89	36.32	<b>36.74</b>	<b>36.82</b>	37.25	37.75	38.18
F_CNHTRY0824	4.70	4.70	4.70	<b>4.70</b>	<b>4.70</b>	4.70	4.70	4.70
F_DOAS0824	235.05	239.73	243.46	<b>247.20</b>	<b>248.14</b>	251.87	256.55	260.28
F_DOAS0924	247.66	251.08	252.79	<b>254.50</b>	<b>256.21</b>	257.92	261.34	263.05
F_DOHOL0824	16.92	17.10	17.37	<b>17.63</b>	<b>17.55</b>	17.82	18.00	18.27
F_DOHOL0924	16.65	17.09	17.58	<b>18.08</b>	<b>18.02</b>	18.51	18.95	19.44
F_EKGYO0824	11.40	11.64	11.88	<b>12.13</b>	<b>12.12</b>	12.36	12.60	12.84
F_EKGYO0924	11.92	12.13	12.38	<b>12.63</b>	<b>12.59</b>	12.84	13.05	13.30
F_ENJSA0824	64.81	67.37	68.94	<b>70.51</b>	<b>71.50</b>	73.07	75.63	77.20
F_ENJSA0924	68.09	70.55	71.77	<b>73.00</b>	<b>74.23</b>	75.45	77.91	79.13
F_ENKAI0824	47.16	47.70	48.16	<b>48.62</b>	<b>48.70</b>	49.16	49.70	50.16
F_ENKAI0924	49.51	49.88	50.15	<b>50.42</b>	<b>50.52</b>	50.79	51.16	51.43
F_EREGL0824	57.10	57.53	58.07	<b>58.62</b>	<b>58.50</b>	59.04	59.47	60.01
F_EREGL0924	58.73	59.36	59.97	<b>60.58</b>	<b>60.60</b>	61.21	61.84	62.45
F_EURTRY0824	36.87	36.95	37.08	<b>37.20</b>	<b>37.16</b>	37.29	37.37	37.49
F_EURTRY1024	39.52	39.58	39.67	<b>39.75</b>	<b>39.73</b>	39.82	39.88	39.97
F_EURUSD0824	1.08	1.08	1.08	<b>1.08</b>	<b>1.08</b>	1.09	1.09	1.09
F_EURUSD1024	1.08	1.08	1.09	<b>1.09</b>	<b>1.09</b>	1.09	1.09	1.10
F_FROTO0824	967.30	983.15	991.83	<b>1,000.50</b>	<b>1,007.68</b>	1,016.36	1,032.21	1,040.89
F_FROTO0924	1,006.81	1,022.91	1,033.73	<b>1,044.56</b>	<b>1,049.83</b>	1,060.65	1,076.75	1,087.57
F_GARAN0824	117.12	119.72	124.18	<b>128.65</b>	<b>126.78</b>	131.24	133.84	138.30
F_GARAN0924	118.69	121.50	126.93	<b>132.37</b>	<b>129.74</b>	135.17	137.98	143.41
F_GBPUSD0824	1.28	1.28	1.28	<b>1.28</b>	<b>1.28</b>	1.28	1.29	1.29
F_GBPUSD1024	1.26	1.27	1.28	<b>1.29</b>	<b>1.29</b>	1.30	1.31	1.32
F_GUBRF0824	153.95	158.74	164.27	<b>169.80</b>	<b>169.06</b>	174.59	179.38	184.91
F_GUBRF0924	163.12	166.47	172.29	<b>178.10</b>	<b>175.64</b>	181.46	184.81	190.63
F_HALKB0824	16.88	17.27	17.52	<b>17.76</b>	<b>17.91</b>	18.16	18.55	18.80
F_HALKB0924	17.68	18.07	18.28	<b>18.50</b>	<b>18.67</b>	18.88	19.27	19.48
F_HEKTS0824	12.09	12.32	12.46	<b>12.60</b>	<b>12.69</b>	12.83	13.06	13.20
F_HEKTS0924	12.62	12.81	12.97	<b>13.12</b>	<b>13.16</b>	13.32	13.51	13.67
F_ISCTR0824	15.11	15.25	15.44	<b>15.64</b>	<b>15.58</b>	15.77	15.91	16.10
F_ISCTR0924	15.73	15.86	16.06	<b>16.26</b>	<b>16.19</b>	16.39	16.52	16.72
F_KCHOL0824	217.26	220.09	222.15	<b>224.20</b>	<b>224.98</b>	227.04	229.87	231.93
F_KCHOL0924	223.35	227.73	230.36	<b>233.00</b>	<b>234.74</b>	237.37	241.75	244.38
F_KONTR0824N1	50.61	52.89	56.83	<b>60.76</b>	<b>59.11</b>	63.05	65.33	69.27
F_KONTR0924N1	54.18	56.00	59.34	<b>62.69</b>	<b>61.16</b>	64.50	66.32	69.66
F_KOZAA0824	60.96	61.92	62.89	<b>63.87</b>	<b>63.85</b>	64.82	65.78	66.75
F_KOZAA0924	63.83	64.71	65.49	<b>66.28</b>	<b>66.37</b>	67.15	68.03	68.81
F_KOZAL0824	23.08	23.47	23.83	<b>24.18</b>	<b>24.22</b>	24.58	24.97	25.33
F_KOZAL0924	23.91	24.22	24.71	<b>25.20</b>	<b>25.02</b>	25.51	25.82	26.31
F_KRDMD0824	30.06	30.42	30.95	<b>31.47</b>	<b>31.31</b>	31.84	32.20	32.73
F_KRDMD0924	31.32	31.61	32.13	<b>32.65</b>	<b>32.42</b>	32.94	33.23	33.75
F_MGROS0824	536.21	541.31	546.70	<b>552.10</b>	<b>551.80</b>	557.19	562.29	567.68
F_MGROS0924	554.50	560.25	567.49	<b>574.72</b>	<b>573.24</b>	580.48	586.23	593.47
F_ODAS0824	8.10	8.25	8.34	<b>8.44</b>	<b>8.49</b>	8.58	8.73	8.82
F_ODAS0924	8.45	8.59	8.73	<b>8.86</b>	<b>8.87</b>	9.01	9.15	9.29
F_OYAKC0824	77.87	78.93	80.72	<b>82.50</b>	<b>81.78</b>	83.57	84.63	86.42



Kod	Destek 3	Destek 2	Destek 1	Kapanış	Pivot	Direnç 1	Direnç 2	Direnç 3
<b>DESTEKLER</b>				<b>DİRENÇLER</b>				
F_OYAKC0924	80.59	81.70	83.12	<b>84.53</b>	<b>84.23</b>	85.65	86.76	88.18
F_PETKM0824	24.38	24.69	24.96	<b>25.24</b>	<b>25.27</b>	25.54	25.85	26.12
F_PETKM0924	25.22	25.63	25.90	<b>26.16</b>	<b>26.31</b>	26.58	26.99	27.26
F_PGSUS0824	218.97	223.50	228.69	<b>233.87</b>	<b>233.22</b>	238.41	242.94	248.13
F_PGSUS0924	230.70	234.18	240.03	<b>245.87</b>	<b>243.51</b>	249.36	252.84	258.69
F_SAHOL0824	101.12	102.09	102.91	<b>103.73</b>	<b>103.88</b>	104.70	105.67	106.49
F_SAHOL0924	105.73	106.49	107.18	<b>107.87</b>	<b>107.94</b>	108.63	109.39	110.08
F_SASA0824	45.00	45.79	47.17	<b>48.55</b>	<b>47.96</b>	49.34	50.13	51.51
F_SASA0924	47.18	47.85	49.17	<b>50.50</b>	<b>49.84</b>	51.16	51.83	53.15
F_SISE0824	48.22	48.49	48.72	<b>48.94</b>	<b>48.99</b>	49.22	49.49	49.72
F_SISE0924	50.25	50.53	50.71	<b>50.88</b>	<b>50.99</b>	51.17	51.45	51.63
F_SOKM0824	58.42	60.23	61.38	<b>62.54</b>	<b>63.19</b>	64.34	66.15	67.30
F_SOKM0924	61.64	63.16	64.06	<b>64.96</b>	<b>65.58</b>	66.48	68.00	68.90
F_TAVHL0824	257.23	263.15	267.21	<b>271.26</b>	<b>273.13</b>	277.19	283.11	287.17
F_TAVHL0924	275.44	278.15	279.70	<b>281.26</b>	<b>282.41</b>	283.96	286.67	288.22
F_TCELL0824	106.72	107.74	108.95	<b>110.15</b>	<b>109.97</b>	111.18	112.20	113.41
F_TCELL0924	112.03	112.82	113.63	<b>114.45</b>	<b>114.42</b>	115.23	116.02	116.83
F_THYAO0824	295.57	298.17	299.84	<b>301.50</b>	<b>302.44</b>	304.11	306.71	308.38
F_THYAO0924	308.00	310.70	312.60	<b>314.50</b>	<b>315.30</b>	317.20	319.90	321.80
F_TKFEN0824	56.65	57.41	58.93	<b>60.45</b>	<b>59.69</b>	61.21	61.97	63.49
F_TKFEN0924	59.08	59.97	60.83	<b>62.00</b>	<b>61.42</b>	62.58	63.17	64.33
F_TOASO0824	277.50	280.97	285.59	<b>290.22</b>	<b>289.06</b>	293.68	297.15	301.77
F_TOASO0924	295.73	297.87	298.93	<b>300.00</b>	<b>301.07</b>	302.13	304.27	305.33
F_TSKB0824	12.48	12.71	12.94	<b>13.17</b>	<b>13.17</b>	13.40	13.63	13.86
F_TSKB0924	13.07	13.28	13.47	<b>13.67</b>	<b>13.68</b>	13.87	14.08	14.27
F_TTKOM0824	48.21	49.41	51.28	<b>53.15</b>	<b>52.48</b>	54.35	55.55	57.42
F_TTKOM0924	51.12	52.09	53.58	<b>55.08</b>	<b>54.55</b>	56.04	57.01	58.50
F_TUPRS0824	163.44	165.13	167.63	<b>170.14</b>	<b>169.32</b>	171.82	173.51	176.01
F_TUPRS0924	169.36	171.00	173.22	<b>175.44</b>	<b>174.86</b>	177.08	178.72	180.94
F_USDTRY0824	34.09	34.13	34.16	<b>34.19</b>	<b>34.20</b>	34.23	34.27	34.30
F_USDTRY0924	35.27	35.33	35.37	<b>35.41</b>	<b>35.42</b>	35.46	35.52	35.56
F_VAKBN0824	20.19	20.58	20.97	<b>21.35</b>	<b>21.36</b>	21.75	22.14	22.53
F_VAKBN0924	20.87	21.33	21.76	<b>22.20</b>	<b>22.22</b>	22.65	23.11	23.54
F_VESTL0824	71.20	72.21	72.78	<b>73.35</b>	<b>73.79</b>	74.36	75.37	75.94
F_VESTL0924	73.44	74.60	75.42	<b>76.24</b>	<b>76.58</b>	77.40	78.56	79.38
F_X10XB0824	11,075.92	11,714.08	12,322.42	<b>12,930.75</b>	<b>12,960.58</b>	13,568.92	14,207.08	14,815.42
F_X10XB1024	13,876.00	13,876.00	13,876.00	<b>13,876.00</b>	<b>13,876.00</b>	13,876.00	13,876.00	13,876.00
F_XAUTRYM0824	2,657.31	2,663.66	2,668.95	<b>2,674.25</b>	<b>2,675.30</b>	2,680.59	2,686.94	2,692.23
F_XAUTRYM1024	2,863.67	2,872.84	2,883.76	<b>2,894.69</b>	<b>2,892.93</b>	2,903.85	2,913.02	2,923.94
F_XAUUSD0824	2,407.25	2,418.60	2,440.30	<b>2,462.00</b>	<b>2,451.65</b>	2,473.35	2,484.70	2,506.40
F_XAUUSD1024	2,431.08	2,441.87	2,463.43	<b>2,485.00</b>	<b>2,474.22</b>	2,495.78	2,506.57	2,528.13
F_XLBNK0824	13,160.00	13,245.00	13,407.00	<b>13,569.00</b>	<b>13,492.00</b>	13,654.00	13,739.00	13,901.00
F_XLBNK1024	14,237.25	14,318.75	14,481.75	<b>14,644.75</b>	<b>14,563.25</b>	14,726.25	14,807.75	14,970.75
F_XSD250824	16,500.00	16,500.00	16,500.00	<b>16,500.00</b>	<b>16,500.00</b>	16,500.00	16,500.00	16,500.00
F_XU0300824	11,757.33	11,831.17	11,959.58	<b>12,088.00</b>	<b>12,033.42</b>	12,161.83	12,235.67	12,364.08
F_XU0301024	12,611.33	12,685.67	12,825.08	<b>12,964.50</b>	<b>12,899.42</b>	13,038.83	13,113.17	13,252.58
F_YKBNK0824	30.09	30.41	30.94	<b>31.47</b>	<b>31.26</b>	31.79	32.11	32.64
F_YKBNK0924	31.50	31.79	32.21	<b>32.63</b>	<b>32.50</b>	32.92	33.21	33.63







Sözleşme Kodu	Vade Ayı	Uzlaşma Fiyatı	Önceki Uzlaşma Fiyatı	Değişim	Değişim Puan	Gün İçi Yüksek	Gün İçi Düşük	İşlem Miktarı	İşlem Hacim	Açık Pozisyon	Açık Pozisyon Değişimi	Vadeye Kalan Gün Sayısı	Takasbank Başlangıç Teminatı %
<b>PAY VADELİ</b>													
F_ISCTR0724	31.07.2024	15.000	14.910	0.60 %	0.09	15.080	14.790	539,863	806,946,185	200,806	-172,429	0	16
F_ISCTR0824	29.08.2024	15.630	15.520	0.71 %	0.11	15.710	15.380	728,189	1,133,361,042	726,971	113,972	29	16
F_KCHOL0724	31.07.2024	215.100	218.110	-1.38 %	-3.01	218.570	213.740	33,366	720,643,747	26,568	-8,246	0	15
F_KCHOL0824	29.08.2024	223.790	227.260	-1.53 %	-3.47	227.820	222.930	30,582	689,138,099	61,653	15,054	29	15
F_KONTR0724N1	31.07.2024	64.450	60.850	5.92 %	3.60	66.930	59.620	18,701	377,929,080	5,189	-2,197	0	17
F_KONTR0824N1	29.08.2024	60.600	57.910	4.65 %	2.69	61.400	55.180	16,841	320,955,827	8,017	2,291	29	17
F_KOZAA0724	31.07.2024	60.950	61.820	-1.41 %	-0.87	62.160	60.290	49,482	303,499,342	29,042	-10,155	0	16
F_KOZAA0824	29.08.2024	63.780	64.510	-1.13 %	-0.73	64.800	62.870	66,720	426,757,076	103,790	23,121	29	16
F_KOZAL0724	31.07.2024	23.180	23.520	-1.45 %	-0.34	23.600	22.880	156,445	362,623,464	97,159	-50,217	0	17
F_KOZAL0824	29.08.2024	24.140	24.520	-1.55 %	-0.38	24.620	23.870	230,395	557,333,735	439,620	95,177	29	17
F_KRDMD0724	31.07.2024	30.240	30.120	0.40 %	0.12	30.400	29.540	117,358	352,257,130	79,848	-10,521	0	16
F_KRDMD0824	29.08.2024	31.550	31.360	0.61 %	0.19	31.680	30.790	173,632	543,004,767	233,976	63,754	29	16
F_MGROS0724	31.07.2024	527.500	534.030	-1.22 %	-6.53	535.000	521.320	5,403	286,070,410	3,632	-1,282	0	15
F_MGROS0824	29.08.2024	549.320	558.020	-1.56 %	-8.70	556.890	546.400	6,043	333,863,260	6,452	2,626	29	15
F_ODAS0724	31.07.2024	8.080	8.250	-2.06 %	-0.17	8.280	7.970	250,875	204,162,870	219,092	-82,674	0	15
F_ODAS0824	29.08.2024	8.440	8.610	-1.97 %	-0.17	8.630	8.390	319,571	271,325,041	496,320	108,827	29	15
F_OYAKC0724	31.07.2024	79.250	79.140	0.14 %	0.11	80.530	78.180	15,160	120,105,531	11,951	-6,079	0	17
F_OYAKC0824	29.08.2024	82.240	81.600	0.78 %	0.64	82.850	80.000	20,449	166,187,869	25,460	5,891	29	17
F_PETKM0724	31.07.2024	24.140	24.490	-1.43 %	-0.35	24.560	23.950	231,149	559,923,551	183,198	-62,960	0	15
F_PETKM0824	29.08.2024	25.240	25.570	-1.29 %	-0.33	25.570	24.990	359,602	908,553,298	367,621	62,658	29	15
F_PGSUS0724N1	31.07.2024	224.000	225.970	-0.87 %	-1.97	226.000	218.220	3,751	406,523,094	1,947	-1,043	0	16
F_PGSUS0824	29.08.2024	234.070	235.870	-0.76 %	-1.80	237.760	228.040	18,748	433,198,719	18,072	6,653	29	16
F_SAHOL0724	31.07.2024	99.350	100.640	-1.28 %	-1.29	100.540	98.450	36,624	365,108,472	33,490	-6,612	0	15
F_SAHOL0824	29.08.2024	103.780	104.930	-1.10 %	-1.15	104.850	103.060	50,124	521,052,086	137,618	14,040	29	15
F_SASA0724	31.07.2024	46.500	45.240	2.79 %	1.26	46.840	44.640	107,404	491,331,873	37,328	-29,972	0	16
F_SASA0824	29.08.2024	48.600	47.160	3.05 %	1.44	48.750	46.580	183,678	878,390,984	170,358	62,753	29	16
F_SISE0724	31.07.2024	47.040	47.250	-0.44 %	-0.21	47.350	46.430	120,219	565,396,699	54,301	-47,752	0	14
F_SISE0824	29.08.2024	48.930	49.240	-0.63 %	-0.31	49.270	48.770	121,343	594,657,915	191,112	35,402	29	14
F_SOKM0724	31.07.2024	59.800	62.220	-3.89 %	-2.42	62.080	59.390	37,445	226,790,796	28,742	-14,534	0	15
F_SOKM0824	29.08.2024	62.600	64.900	-3.54 %	-2.30	64.990	62.030	36,743	232,259,159	76,409	18,971	29	15
F_TAVHL0724	31.07.2024	258.750	268.590	-3.66 %	-9.84	266.210	257.940	9,116	238,425,891	4,965	-1,329	0	15
F_TAVHL0824	29.08.2024	270.640	279.980	-3.34 %	-9.34	279.060	269.080	8,447	230,213,500	17,473	2,223	29	15
F_TCELL0724	31.07.2024	105.600	105.780	-0.17 %	-0.18	106.530	104.400	56,087	592,229,790	23,976	-14,327	0	14
F_TCELL0824	29.08.2024	110.260	110.020	0.22 %	0.24	111.000	108.770	65,248	718,361,852	118,428	28,994	29	14
F_THYAO0724	31.07.2024	289.250	293.590	-1.48 %	-4.34	292.620	286.670	87,006	2,523,874,315	53,651	-26,957	0	15
F_THYAO0824	29.08.2024	301.290	305.910	-1.51 %	-4.62	305.050	300.780	93,505	2,829,325,040	131,383	38,894	29	15
F_TKFEN0724	31.07.2024	57.750	57.220	0.93 %	0.53	58.100	55.770	21,602	122,140,529	24,338	-6,033	0	15
F_TKFEN0824	29.08.2024	60.170	59.550	1.04 %	0.62	60.450	58.170	24,816	146,463,310	62,293	8,409	29	15
F_TOASO0724	31.07.2024	280.000	278.210	0.64 %	1.79	280.800	274.050	11,179	310,588,397	10,013	-3,524	0	15
F_TOASO0824	29.08.2024	289.690	290.000	-0.11 %	-0.31	292.520	284.430	14,494	419,693,376	29,329	4,113	29	15
F_TSKB0724	31.07.2024	12.600	12.860	-2.02 %	-0.26	12.900	12.420	124,124	156,624,884	109,696	-40,520	0	15
F_TSKB0824	29.08.2024	13.160	13.390	-1.72 %	-0.23	13.400	12.940	171,674	226,021,460	190,773	84,467	29	15
F_TTKOM0724	31.07.2024	51.100	49.300	3.65 %	1.80	51.600	48.750	70,095	349,240,482	36,249	-13,629	0	15
F_TTKOM0824	29.08.2024	53.110	51.230	3.67 %	1.88	53.680	50.610	78,737	410,141,057	61,057	24,817	29	15
F_TUPRS0724	31.07.2024	163.300	161.830	0.91 %	1.47	163.840	160.030	63,056	1,021,672,479	34,061	-22,903	0	15
F_TUPRS0824	29.08.2024	169.720	168.670	0.62 %	1.05	171.000	166.810	68,788	1,163,091,286	86,897	26,569	29	15
F_VAKBN0724	31.07.2024	20.360	20.920	-2.68 %	-0.56	20.870	20.090	141,771	291,391,952	88,182	-30,261	0	16
F_VAKBN0824	29.08.2024	21.380	21.820	-2.02 %	-0.44	21.760	20.980	186,703	400,539,624	155,933	68,689	29	16
F_VESTL0724	31.07.2024	70.650	72.060	-1.96 %	-1.41	71.790	69.500	24,637	174,156,550	21,469	-7,572	0	17
F_VESTL0824	29.08.2024	73.690	75.070	-1.84 %	-1.38	74.800	73.220	26,070	192,359,754	47,071	10,192	29	17
F_YKBNK0724	31.07.2024	30.200	29.860	1.14 %	0.34	30.380	29.500	375,975	1,129,277,657	117,926	-117,775	0	16
F_YKBNK0824	29.08.2024	31.350	31.100	0.80 %	0.25	31.580	30.730	566,026	1,771,404,336	439,313	134,169	29	16

**Genel Müdürlük**

Esentepe Mh. Ecza Sk. Safter Han İş Merkezi No:6 Şişli/İstanbul – (0212) 286 30 00

**Beylikdüzü**

Hayrettin Paşa Mah. 1993 Sokak No:22 Ferah Residence Daire A1 Esenyurt – (0212) 270 26 43

**Erenköy**

Bağdat Caddesi Beyaz Apt. No: 339 D:5 Erenköy – (0216) 301 10 45

**Levent**

Nispetiye Mah. Aytar Cad Metro İş Merkezi No. 10 İç Kapı No: 1 Beşiktaş – (0212) 286 30 00

**Suadiye**

Suadiye Mah. Öncü Sokak Büyük Hanlı Konutları B1 Blok K:8 D:22 Kadıköy – (0216) 350 01 43

**Ankara**

Tunalı Hilmi Cad. 60/12 Kavaklıdere – (0312) 426 16 61

**Bursa**

Çekirge Mah. Çekirge Cad. Gökçen Apt. Blok 97/1 C Osmangazi – (0224) 233 43 37

**Malatya**

Sancaktar Mah. Aslantepo Cad. Canbaylar Plaza No. 93/9 Battalgazi – (0422) 377 90 00

**Adana**

Çınarlı Mah. 61027 SK. Sunar Nuri Çomu İş Merkezi Sitesi A Blok No:18 İç Kapı No:124 Seyhan – (0322) 355 31 45

**Aydın**

Güzelhisar Mahallesi Albay Şefik Caddesi No:4 Ronasans Plaza İç Kapı No:17 Efeler/AYDIN – (0256) 218 22 95

**Denizli**

Sırapapılar Mahallesi 1585 Sokak Kaygün İş Merkezi No:3 İç Kapı No:13 Merkezefendi – (0258) 295 08 99

**Eskişehir**

Akarbaşı Mah. Atatürk Bul. Yağmur Apt. No : 87A Odunpazarı – (0222) 211 20 45

**İzmir**

Çınarlı Mah. Ozan Abay Cad. Egeperla No: 10 / 201 Konak / İzmir – (0234) 270 44 67

**İzmit**

Karabaş Mah. Ankara Karayolu Cad. No: 65/3 Kocaeli – (0262) 999 68 97

**Kapalıçarşı**

Molla Fenari Mah. Kürkcüler Çarşısı Sk. No:25 İç Kapı No:1 Fatih / İstanbul – (0212) 513 40 01

**Mersin**

Güvenevler Mah. 1928 Sk. İkinci Global İş Merkezi No:5 İç Kapı No:6 Yenişehir/MERSİN – (0324) 241 33 15

**Niğde**

Aşağı Kayabaşı Mah. Dr. Sami Yağız Cad. Kültür Plaza No:32 Kat:1/4 Niğde – (0388) 214 19 35

**YASAL UYARI**

Bu rapor, bir veya daha fazla sermaye piyasası aracı veya bunları ihraç eden ortaklıklar ve kuruluşlar ile piyasa eğilimleri hakkında, belirli bir kişiye veya mali durumları, risk ve getiri tercihleri benzer nitelikteki bir gruba yönelik olmamak kaydıyla, Marbaş Menkul Değerler A.Ş. müşterilerine ve/veya dağıtım kanallarına yönelik olarak Marbaş Menkul Değerler A.Ş.'nin anlaşılabilir olduğu dışarıdan hizmet sağlayıcı kuruluş tarafından hazırlanmıştır. Burada yer alan yatırım bilgi, yorum ve tavsiyeleri yatırım danışmanlığı kapsamında değildir. Yatırım danışmanlığı hizmeti, yetkili kuruluşlar tarafından kişilerin risk ve getiri tercihleri dikkate alınarak kişiye özel sunulmaktadır. Burada yer alan yorum ve tavsiyeler ise genel niteliktedir. Bu tavsiyeler mali durumunuz ile risk ve getiri tercihlerinize uygun olmayabilir. Bu nedenle, sadece burada yer alan bilgilere dayanarak yatırım kararı verilmesi beklentilerinize uygun sonuçlar doğurmayabilir. Bu rapor ve yorumlardaki yazılar, bilgiler ve grafikler, ulaşılabilen ilk kaynaklardan iyi niyetle ve doğruluğu, geçerliliği, etkinliği velhasıl her ne şekil, suret ve nam altında olursa olsun herhangi bir karara dayanak oluşturması hususunda herhangi bir teminat, garanti oluşturmadan, yalnızca bilgi edinilmesi amacıyla derlenmiştir. İş bu raporlardaki yorumlardan; eksik bilgi ve/veya güncellenme gibi konularda ortaya çıkabilecek zararlardan Marbaş Menkul Değerler A.Ş. ve çalışanları sorumlu değildir. Marbaş Menkul Değerler A.Ş. her an, hiçbir şekil ve surette ön ihbara ve/veya ihtara gerek kalmaksızın söz konusu bilgileri, tavsiyeleri değiştirebilir ve/veya ortadan kaldırabilir. Genel anlamda bilgi vermek amacıyla hazırlanmış olan iş bu rapor ve yorumlar, kapsamı bilgiler, tavsiyeler hiçbir şekil ve surette Marbaş Menkul Değerler A.Ş.'nin herhangi bir taahhüdünü tazammum etmediğinden, bu bilgilere istinaden her türlü özel ve/veya tüzel kişiler tarafından alınacak kararlar, varılacak sonuçlar, gerçekleştirilecek işlemler ve oluşabilecek her türlü riskler bizatihi bu kişilere ait ve raci olacaktır. Hiçbir şekil ve surette ve her ne nam altında olursa olsun, her türlü gerçek ve/veya tüzel kişinin, gerek doğrudan gerek dolayısı ile ve bu sebeplerle uğrayabileceği her türlü doğrudan ve/veya dolayısıyla oluşacak maddi ve manevi zarar, kar mahrumiyeti, velhasıl her ne nam altında olursa olsun uğrayabileceği zararlardan hiçbir şekil ve surette Marbaş Menkul Değerler A.Ş. ve çalışanları sorumlu tutulamayacak ve hiçbir şekil ve surette her ne nam altında olursa olsun Marbaş Yatırım Menkul Değerler A.Ş. çalışanlarından talepte bulunulmayacaktır.