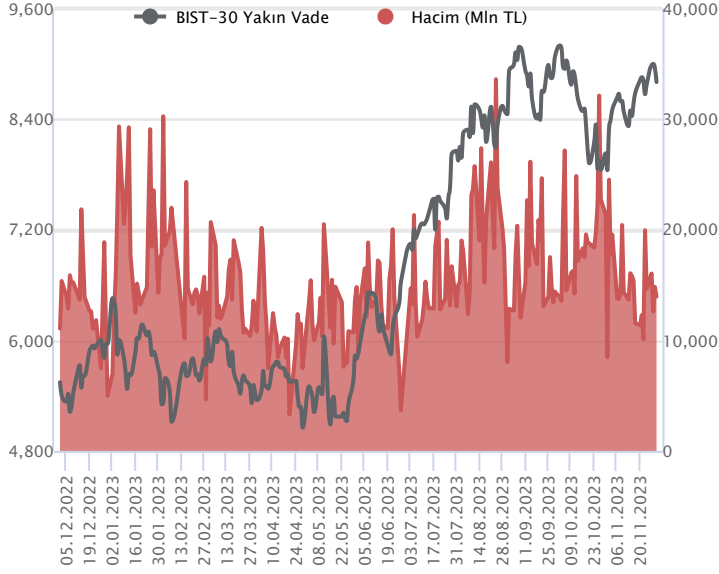


Sözleşme Kodu	Vade Ayı	Uzlaşma Fiyatı	Önceki Uzlaşma Fiyatı	Değişim	Değişim Puan	Gün İçi Yüksek	Gün İçi Düşük	İşlem Miktarı	İşlem Hacim	Açık Pozisyon	Açık Pozisyon Değişimi	Vadeye Kalan Gün Sayısı	Takasbank Başlangıç Teminatı %
F_XU0300224	29.02.2024	9,362.50	9,529.75	-1.76 %	-167.25	9,504.25	9,323.50	1,248.00	117,552,700.00	3,327.00	220.00	91	16
F_XU0301223	29.12.2023	8,806.25	8,975.75	-1.89 %	-169.50	8,959.75	8,763.50	157,198.00	13,951,166,425.00	249,737.00	-558.00	29	16

### ENDEKS KONTRATLARI

### BIST 30 Yakın Vadeli Kontratı



Güne satıcı başlangıç yapan Aralık vadeli sözleşme, seans boyunca baskı altında kalarak sert değer kaybetti. 8.763,50 ile 8,959,75 arasında hareket eden sözleşme %1,89 kayıpla 8.806,25 uzlaşma fiyatından kapanış gerçekleştirdi. Akşam seansında yatay hareket ile uzlaşma fiyatının hemen altında 8.801,75 seviyesinden günü tamamladı. S&P takvim dışı değerlendirmeye giderek Türkiye'nin notunu durağandan pozitif çevirirken kredi notunu B olarak korudu. ABD borsaları yükselişle kapatırken bu sabah vadeliileri hafif satıcı işlem görüyor. Asya piyasalarında negatif görünüm hakim olurken, Avrupa borsalarının alıcılı açılış yapması bekleniyor. Dünkü sert satışlar sonrası S&P'nin kredi görünümü yükselmesi nedeniyle Aralık vadeli sözleşmenin güne alıcılı açılış yapmasını bekliyoruz.

Seansın ikinci yarısında gelen satışlar ile kasım ayı ortasından başlayan yükseliş trend desteğinde kadar gerileyen sözleşmede gün içi yükselişlerde 8.875 ve 8.910 seviyelerini dirençler olarak takip edeceğiz. 8.910 üstünde kalıcı olması durumunda 8,950 ara 9.015 ana direncine kadar alımların ivme kazanması beklenebilir. Olası geri çekilmelerde 8,753 önemli destek olup aşağı kırılması halinde 8.650 bölgesine doğru geri çekilme görülebilir.

### Endeks - 30 Yakın Vadeli Aracı Kurum Dağılımı Günlük Değişim

Long			Short		
Kurum	Net Lot	Pay (%)	Kurum	Net Lot	Pay (%)
Garanti BBVA	3.979	20	Teb Yatırım	6.531	33
Tacirler Yatırım	2.702	14	İnfo Yatırım	4.447	22
Vakıf Yatırım	2.248	11	Meksa Yatırım	3.376	17
Ziraat Yatırım	2.121	11	Bank of America	3.037	15
Deniz Yatırım	1.172	6	İş Yatırım	1.201	6
Diğer	7.641	39	Diğer	1.271	6

İlk 5 Kurum Satım Ağırlıklı

### Endeks - 30 Yakın Vadeli Aracı Kurum Dağılımı Tüm Vade

Long			Short		
Kurum	Net Lot	Pay (%)	Kurum	Net Lot	Pay (%)
Teb Yatırım	56.566	42	Bank of America	76.701	57
Yapı Kredi Yatırım	37.228	28	Deniz Yatırım	15.300	11
Ziraat Yatırım	16.301	12	Garanti BBVA	7.298	5
Halk Yatırım	9.001	7	Meksa Yatırım	7.234	5
İnfo Yatırım	8.988	7	QNB Finans Yatırım	6.815	5
Diğer	7.463	6	Diğer	21.823	16

İlk 5 Kurum Alım Ağırlıklı

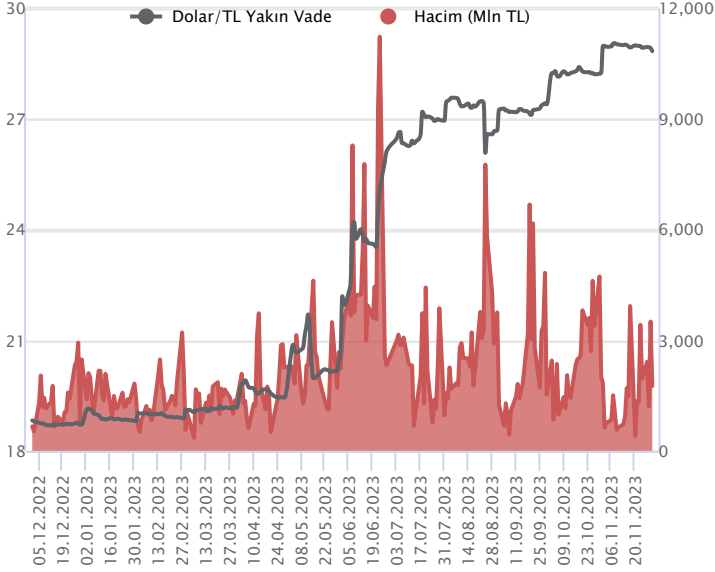


### Fiyat (%) Açık Pozisyon (%) Yorum

Artış	Artış	Yükselişin devamlılığı için sinyal olarak kabul edilebilir.
Artış	Azalış	Yükselişin desteklenmediğini gösterir.
Azalış	Artış	Düşüşlerin devamlılığı için sinyal olarak kabul edilebilir.
Azalış	Azalış	Düşüşlerin desteklenmediğini gösterir.

Sözleşme Kodu	Vade Ayı	Uzlaşma Fiyatı	Önceki Uzlaşma Fiyatı	Değişim	Değişim Puan	Gün İçi Yüksek	Gün İçi Düşük	İşlem Miktarı	İşlem Hacim	Açık Pozisyon	Açık Pozisyon Değişimi	Vadeye Kalan Gün Sayısı	Takasbank Başlangıç Teminatı %
<b>DÖVİZ KONTRATLARI</b>													
F_EURTRY1123	30.11.2023	31.5438	31.7773	-0.73 %	-0.23	31.7054	31.5154	951	29,997,972	3,594	-155	0	15
F_EURTRY1223	29.12.2023	32.3435	32.6700	-1.00 %	-0.33	32.6500	32.3011	947	30,657,219	26,793	740	29	15
F_EURUSD1123	30.11.2023	1.0935	1.0985	-0.46 %	-0.01	1.0980	1.0932	13,092	413,380,400	10,460	-11,314	0	4
F_EURUSD1223	29.12.2023	1.0927	1.0992	-0.59 %	-0.01	1.0990	1.0903	17,076	539,127,394	18,096	-608	29	4
F_USDTRY1123	30.11.2023	28.8469	28.9294	-0.29 %	-0.08	28.9481	28.8152	60,860	1,757,269,823	358,224	-44,485	0	14
F_USDTRY1223	29.12.2023	29.5862	29.7149	-0.43 %	-0.13	29.7299	29.5220	105,909	3,134,847,304	1,120,704	24,220	29	14

**Dolar/TL Yakın Vadeli Kontratı**



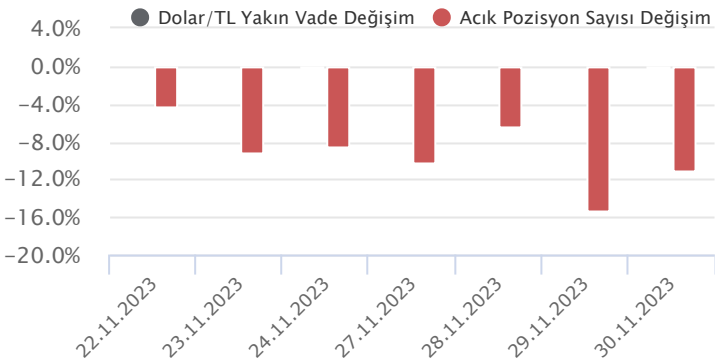
Aralık vadeli Dolar/TL sözleşmesi dün 29,5220 ile 29,7299 seviyeleri arasında dalgalanarak günü yüzde 0,43'lük düşüşle 29,5862 uzlaşma fiyatından tamamladı. Yurt içerisinde üçüncü çeyrek büyüme yüzde 0,3 olarak gerçekleşirken, yıllık büyüme ise beklentilerin üzerinde yüzde 5,9 olarak gerçekleşti. Yıllık büyümeye en büyük katkı yüzde 7,7 ile özel tüketim harcamalarından gelmeye devam etti. S&P, Türkiye'nin kredi not görünümünü 'durağan'dan 'pozitif'e yükseltirken, kredi notunu ise 'B' olarak teyit etti. ABD tarafında Fed'in favori enflasyon göstergesi olarak takip ettiği çekirdek kişisel tüketim harcamaları kasımda beklentilere paralel aylık yüzde 0,2 olarak gerçekleşirken, yıllık artış ise yüzde 3,5 oldu. Haftalık işsizlik maaşı başvuruları ise önceki haftaya göre 7 bin kişi artarak 218 bine yükseldi. Açıklanan verilerin fiyatlama etkisi sınırlı kaldı diyebiliriz. Bugün yurt içerisinde ve ABD'de imalat PMI verileri takip edilecek olup, Fed Başkanı J. Powell ise TSi 19:00'da konuşacak. Dolar/TL spot kuru, bu sabah saat 08:10 itibariyle 28,90'lı seviyelerde hareket ediyor. Dolar endeksi ise 103,35 civarında bulunuyor.

Dolar/TL Yakın Vade Aracı Kurum Dağılımı Günlük Değişim					
Long			Short		
Kurum	Net Lot	Pay (%)	Kurum	Net Lot	Pay (%)
Ak Yatırım	16.388	28	İş Yatırım	24.782	43
Destek Yatırım	11.187	19	Garanti BBVA	12.775	22
Yapı Kredi Yatırım	7.173	12	Deniz Yatırım	9.895	17
Ünlü Menkul	5.509	10	Teb Yatırım	3.389	6
Osmanlı Yatırım	3.653	6	Sanko Yatırım	1.483	3
Diğer	14.234	25	Diğer	5.820	10

İlk 5 Kurum Satım Ağırlıklı

Dolar/TL Yakın Vade Aracı Kurum Dağılımı Tüm Vade					
Long			Short		
Kurum	Net Lot	Pay (%)	Kurum	Net Lot	Pay (%)
Ak Yatırım	357.554	40	Akbank	519.912	57
Deniz Yatırım	109.360	12	Finansbank	94.427	10
Yapı Kredi Yatırım	70.516	8	Yapı ve Kredi	92.149	10
Oyak Yatırım	70.440	8	Burgan Yatırım	49.500	6
İş Yatırım	46.697	5	Deutsche Bank	41.567	5
Diğer	248.648	28	Diğer	109.056	12

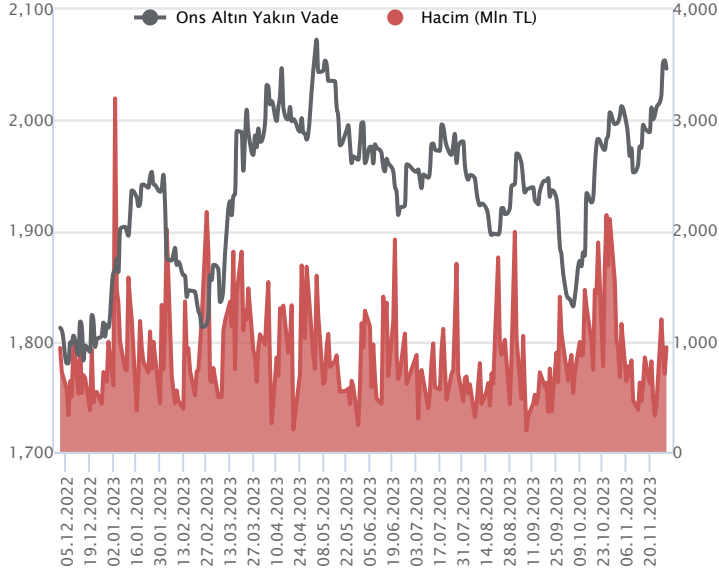
İlk 5 Kurum Satım Ağırlıklı



Fiyat (%)	Açık Pozisyon (%)	Yorum
Artış	Artış	Yükselişin devamlılığı için sinyal olarak kabul edilebilir.
Artış	Azalış	Yükselişin desteklenmediğini gösterir.
Azalış	Artış	Düşüşlerin devamlılığı için sinyal olarak kabul edilebilir.
Azalış	Azalış	Düşüşlerin desteklenmediğini gösterir.

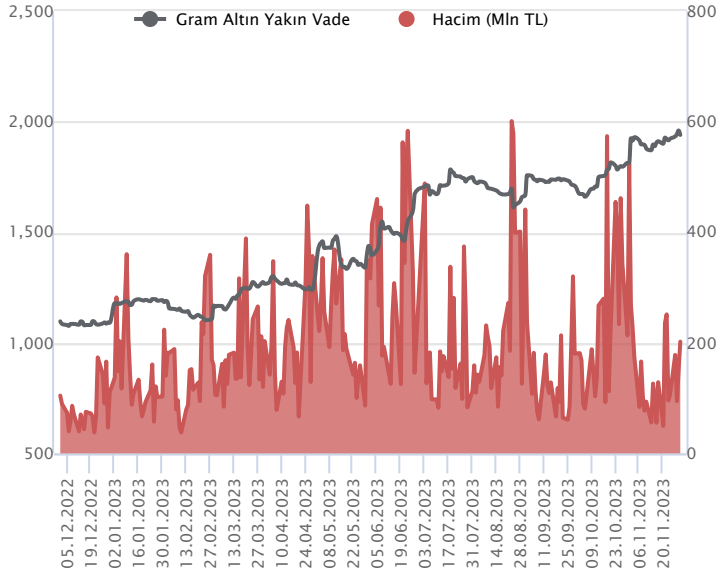
Sözleşme Kodu	Vade Ayı	Uzlaşma Fiyatı	Önceki Uzlaşma Fiyatı	Değişim	Değişim Puan	Gün İçi Yüksek	Gün İçi Düşük	İşlem Miktarı	İşlem Hacim	Açık Pozisyon	Açık Pozisyon Değişimi	Vadeye Kalan Gün Sayısı	Takasbank Başlangıç Teminatı %
<b>ALTIN KONTRATLARI</b>													
F_XAUTRYM0224	29.02.2024	2,074.280	2,105.000	-1.46 %	-30.72	2,105.440	2,064.990	21,563	44,797,063	88,499	10,066	91	14
F_XAUTRYM1223	29.12.2023	1,940.460	1,961.940	-1.09 %	-21.48	1,961.780	1,935.600	103,771	202,053,416	1,047,840	-1,103	29	14
F_XAUUSD0224	29.02.2024	2,063.350	2,073.400	-0.48 %	-10.05	2,075.000	2,060.000	1,161	69,229,825	3,769	193	91	8
F_XAUUSD1223	29.12.2023	2,044.550	2,055.100	-0.51 %	-10.55	2,055.650	2,040.450	15,990	945,005,684	34,358	-1,661	29	8

### ONS ALTIN Yakın Vadeli Kontratı



Aralık vadeli ons altın sözleşmesi dün 2040,45-2055,65\$ arasında seyrederek, günü yüzde 0,51 düşüyle 2044,55\$ uzlaşma fiyatından kapattı. Spot piyasada saat 08:30 itibariyle ons altın 2040\$ seviyesinde bulunuyor. Sözleşme için mevcut stratejimizi korumaya devam ediyoruz. Sözleşmede 2042-2065\$ arasını nötr olarak değerlendiriyoruz. Sözleşmede 2042\$ destek noktası olurken, bu destek altı kapanışların devamında 2062\$ stop seviyesi eklenerek 2001\$ seviyesi hedeflenebilir. Yukarıda 2065\$ direnç noktası olarak bulunuyor. Bu direncin üzerinde 2044\$ stop loss olmak koşuluyla 2106\$ seviyesi değerlendirilebilir. Sözleşmede olası oynaklığa karşı yatırımcıların aktif bir kar al/zarar durdur seviyesi belirleyerek hareket etmeleri daha sağlıklı olabilir. Bu hafta ABD'nin veri takvimi yoğun. Dünde Fed'in yakından izlediği çekirdek kişisel tüketim harcamaları endeksi açıklandı. Verinin beklentilere paralel geldiği görüldü. Veri sonrası piyasalarda Fed ile ilgili beklentilerde bir değişlik izlenmedi. Haftanın genelinde, Fed'in aralık ayı toplantısında faiz artırmayacağına yönelik beklentiler, fiyatları etkilemeye devam etti. Bugün içinde ABD'de imalat PMI ve ISM imalat PMI verileri açıklanacak. Fed Başkanı Powell'ın da konuşma yapması bekleniyor.

### GRAM ALTIN Yakın Vadeli Kontratı

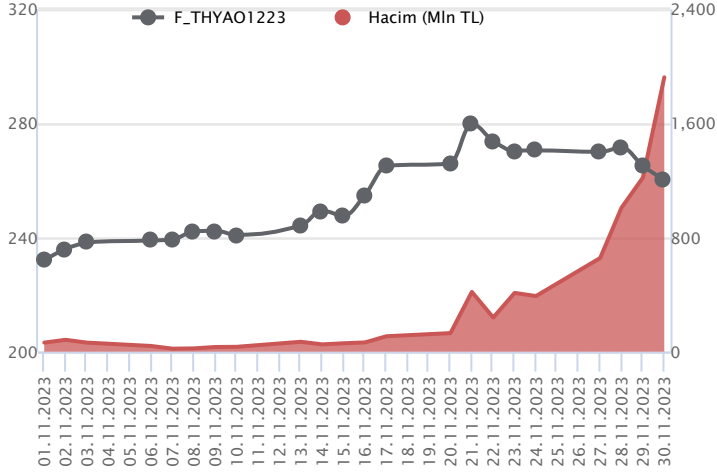


Aralık vadeli gram altın sözleşmesi dün 1935,60-1961,78 TL arasında dalgalanarak, günü yüzde 1,09 kayıpla 1940,46 TL uzlaşma fiyatından tamamladı. Spot piyasada bu sabah saat 08:30 itibariyle gram altın 1896TL seviyesinde izleniyor. Ons altın 2040\$ ve Dolar/TL kuru 28,90 TL seviyesinde bulunuyor. Uluslararası kredi derecelendirme kuruluşu S&P takvim dışı değerlendirmeye gitti. Türkiye'nin kredi notunu "B" olarak teyit ederken; not görünümünü "durağan"dan "pozitif"e revize ettiğini duyurdu. Türkiye'de 3.çeyrek büyüme verisi açıklandı. Türkiye ekonomisinin 2023 yılının üçüncü çeyreğinde yıllık bazda yüzde 5,9 büyüme kaydetti. Çeyreklik bazda ise büyümenin yüzde 0,3 olarak açıklandığı görülüyor. Hazine ve Maliye Bakanı Mehmet Şimşek GSYİH verisiyle ilgili açıklamasında, büyümede daha dengeli bir kompozisyona doğru yol aldıklarını, yılın ilk yarısına göre iç talebin büyümeye verdiği katkının azaldığını, net ihracatında negatif katkısının nispeten azaldığını belirtti. Bugün yurt içinde kasım ayı imalat PMI verisi açıklanacak. ABD'de ISM imalat PMI – imalat PMI verileriyle Fed Başkanı Powell'ın da konuşması takip edilecek. Sözleşmede olası oynaklığa karşı yatırımcıların aktif bir kar al/zarar durdur seviyesi belirleyerek hareket etmeleri daha sağlıklı olabilir.

Sözleşme	Vade Ayı	Son Uzlaşma	Önceki Uzlaşma	Değişim %	Günün Düşüğü	Günün Yüksekliği	İşlem Adedi	İşlem Hacmi
<b>PAY VADELİ SÖZLEŞMELERİNDE EN FAZLA İŞLEM GÖRENLER</b>								
F_THYAO1223	29.12.2023	259.950	265.540	-2.1 %	258.740	265.510	73,254	1,923,596,925
F_AKBNK1223	29.12.2023	34.850	35.330	-1.4 %	34.680	35.810	448,252	1,581,755,237
F_ISCTR1223	29.12.2023	22.270	22.830	-2.5 %	22.150	23.270	464,245	1,062,685,490

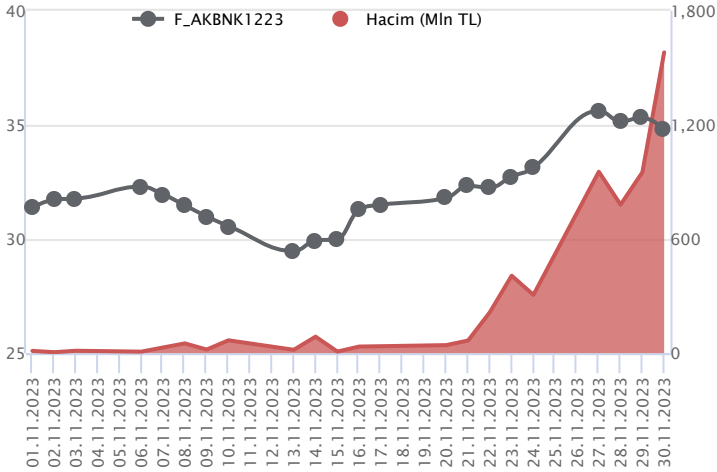
Pay vadeli sözleşmeleri, düşük teminatlarla yüksek tutarlı pozisyonlar almayı mümkün kılar. Pay vadeli sözleşmeleri ile ilgili daha detaylı bilgi almak için Marbaş Menkul Değerler A.Ş. ile iletişime geçebilirsiniz.

### F\_THYAO1223 Vadeli Kontratı



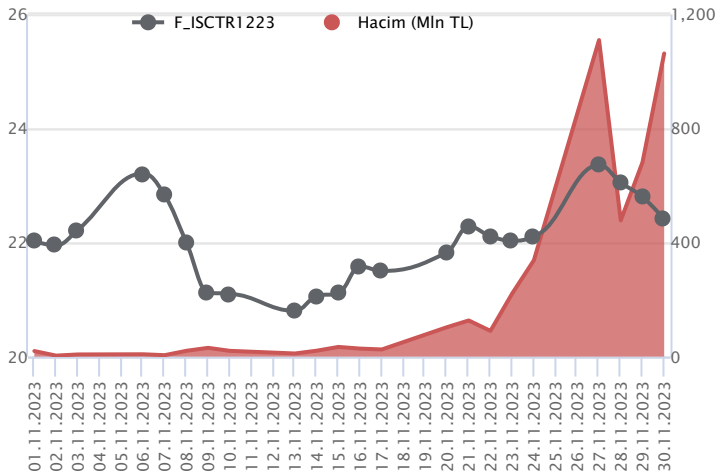
Aralık vadeli THYAO pay sözleşmesi dün 258,74 TL ile 265,51 TL seviyeleri arasında dalgalanarak günü yüzde 2,1'lik düşükle 259,95 TL uzlaşma fiyatından tamamladı. Sözleşmede son iki işlem gününde düşüş eğilimleri takip edilmekte. Düşüş eğilimlerinin haftanın son işlem gününe taşınması durumunda dünün en düşük değeri olan 258,74 TL seviyesi destek olarak izlenebilir. Düşüş eğiliminin 258,74 TL altında kalıcılık sağlaması durumunda ise 211,93 TL'den 280,74 TL'ye yaşanan yükseliş eğiliminin fibonacci yüzde38,2 düzeltme seviyesinden geçen 254,45 TL seviyesi gündeme gelebilir. Devamı düşüşlerde 251,51 TL seviyesi takip edilebilir. Son dönemdeki düşüş hareketlerinin yerini tekrardan yükselişlere bırakması durumunda 264,15 TL seviyesi direnç noktası olarak takip edilebilir. Fiyatlamada 264,15 TL üzerinde 267,75 TL ve 269,55 TL seviyeleri gündeme gelebilir.

### F\_AKBNK1223 Vadeli Kontratı



Aralık vadeli AKBNK pay sözleşmesi dün 34,68 TL ile 35,81 TL seviyeleri arasında dalgalanarak günü yüzde 1,36'lık düşükle 34,85 TL uzlaşma fiyatından tamamladı. Dün günün ilk yarısında alıcılı seyirlerin ivme kazandığı sözleşmede, günün ikinci yarısında düzeltme eğilimleri etkili oldu. Bu görünüm altında Sözleşmede yaşanan düşüş eğilimlerinin haftanın son işlem gününe taşınması durumunda 34,67 TL – 34,63 TL aralığı önemli destek bölgesi olup, düşüşlerin 34,63 TL altında kalıcılık sağlaması durumunda 34,23 TL ve 33,71 TL seviyeleri destek olarak takip edilebilir. Olası düzeltme eğilimlerinin yerini tekrardan yükselişlere bırakması durumunda ise 35,11 TL seviyesi direnç noktası olup, bu seviye üzerindeki kalıcı fiyat hareketlerinde 35,35 TL ve 35,60 TL seviyeleri direnç olarak gündeme gelebilir.

### F\_ISCTR1223 Vadeli Kontratı



Aralık vadeli ISCTR pay sözleşmesi dün 22,15 TL ile 23,27 TL seviyeleri arasında dalgalanarak günü yüzde 2,45'lik düşükle 22,27 TL uzlaşma fiyatından tamamladı. Günün ilk yarısında bankacılık endeksindeki alımlara paralel sözleşmede de alımlar etkili olurken, günün ikinci yarısında ise bankacılık endeksinde ve sözleşmede satıcılı seyirler ağırlık kazandı. Teknik görünümde sözleşmede 20,46 TL'den 23,55 TL'ye yaşanan yükselişin fibonacci yüzde 38,2 düzeltme seviyesinin geçtiği 22,37 TL noktası destek olarak takip edilebilir. Bu seviye altındaki fiyatlamalarda dünün en düşük seviyesi olan 22,15 TL ve devamında 21,97 TL seviyesi gündeme gelebilir. Yükseliş eğilimlerinde 22,64 TL ve 22,82 TL seviyeleri direnç noktaları olarak izlenebilir. Yükseliş eğiliminin devamı durumunda ise 23,03 TL seviyesi direnç olarak takip edilebilir.

**Dayanak Varlıkların Teknik Gösterge Görünümleri**
**20 Gün Ortalama/Fiyat Kesişmesi (YUKARI)**

 GUBRF  
 KOZAL  
 PETKM

**20 Gün Ortalama/Fiyat Kesişmesi (AŞAĞI)**

 KCHOL  
 SISE  
 AEFES  
 TSKB  
 KARSN

**Güç Göstergeleri Olumlu**

 TLREF  
 CNH/TRY  
 XAG/USD  
 XAU/TRY  
 USD/TRY

**Güç Göstergeleri Zayıf**

 VAKBN  
 ASTOR  
 ENJSA  
 TOASO  
 KONTR

RSI ve Momentum göstergelerine göre olumlu olanlar

**50 Gün Ortalama/Fiyat Kesişmesi (YUKARI)**

Bu şartları sağlayan dayanak varlık bulunmamaktadır.

**50 Gün Ortalama/Fiyat Kesişmesi (AŞAĞI)**

 ISCTR  
 ECILC  
 MGROS  
 TSKB  
 SISE

**MACD**

GUBRF	ZAYIF AL
AEFES	ZAYIF SAT
DOHOL	ZAYIF SAT
EUR/TRY	ZAYIF SAT
ISGYO	ZAYIF SAT

**Göstergeleri Dipte Olanlar**

 VAKBN  
 ENJSA  
 ASTOR  
 KONTR  
 SOKM

CCI, RSI, Stochastics, Williams' %R , MFI ve DX göstergelerinin ortalaması en düşük olanlar

**20/50 Gün Ortalama Kesişmesi (YUKARI)**

Bu şartları sağlayan dayanak varlık bulunmamaktadır.

**20/50 Gün Ortalama Kesişmesi (AŞAĞI)**

 VAKBN  
 OYAKC

**Para Girişi Olan Dayanak Varlıklar**

	Kapanış	İşlem Hacmi (Mln TL)
GUBRF	380.00	2,494.55244
TCELL	57.85	2,351.40138
PETKM	21.60	2,107.06595
KOZAL	23.24	1,893.39453
TTKOM	23.90	1,833.23051

**Para Çıkışı Olan Dayanak Varlıklar**

	Kapanış	İşlem Hacmi (Mln TL)
KCHOL	141.50	2,356.55
SISE	49.26	2,147.81
TOASO	238.50	1,585.14
OYAKC	65.20	1,070.06
FROTO	841.00	952.46

**Yüksek Hacimliler**

	İşlem Hacmi (Mln TL)
XU030	63,085.35
XSD25	43,623.42
X10XB	29,503.57
XLBNK	13,470.35
THYAO	8,119.64

**Dayanak Varlıkların Teknik Gösterge Konumları**

Kod	5 Günlük H.O	10 Günlük H.O	20 Günlük H.O	50 Günlük H.O	RSI	StochS	MACD	CCI
AEFES	SATIM	SATIM	SATIM	ALIM	SATIM	ALIM	SATIM	SATIM
AKBNK	ALIM	ALIM	ALIM	ALIM	ALIM	ALIM	ALIM	SATIM
AKSEN	SATIM	SATIM	SATIM	SATIM	SATIM	ALIM	ALIM	SATIM
ALARK	SATIM	SATIM	SATIM	SATIM	SATIM	ALIM	ALIM	SATIM
ARCLK	SATIM	SATIM	SATIM	SATIM	SATIM	ALIM	ALIM	SATIM
ASELS	ALIM	ALIM	ALIM	ALIM	ALIM	ALIM	ALIM	SATIM
ASTOR	SATIM	SATIM	SATIM	SATIM	SATIM	ALIM	SATIM	SATIM
BIMAS	SATIM	SATIM	ALIM	ALIM	SATIM	ALIM	ALIM	SATIM
CNH/TRY	ALIM	ALIM	ALIM	ALIM	SATIM	ALIM	ALIM	SATIM
DOHOL	SATIM	SATIM	SATIM	SATIM	SATIM	ALIM	SATIM	SATIM
ECILC	SATIM	SATIM	ALIM	SATIM	SATIM	ALIM	ALIM	SATIM
EKGYO	SATIM	SATIM	ALIM	SATIM	SATIM	ALIM	ALIM	SATIM
ENJSA	SATIM	SATIM	SATIM	SATIM	SATIM	ALIM	SATIM	SATIM
ENKAI	ALIM	ALIM	ALIM	ALIM	SATIM	ALIM	ALIM	SATIM
EREGL	ALIM	ALIM	ALIM	ALIM	SATIM	ALIM	ALIM	SATIM
EUR/TRY	SATIM	ALIM	ALIM	ALIM	SATIM	ALIM	SATIM	SATIM
EUR/USD	SATIM	SATIM	ALIM	ALIM	SATIM	ALIM	ALIM	SATIM
FROTO	ALIM	ALIM	ALIM	ALIM	ALIM	SATIM	ALIM	ALIM
GARAN	ALIM	ALIM	ALIM	ALIM	ALIM	ALIM	ALIM	SATIM
GBP/USD	SATIM	ALIM	ALIM	ALIM	SATIM	ALIM	ALIM	SATIM
GUBRF	ALIM	ALIM	ALIM	ALIM	ALIM	SATIM	ALIM	ALIM
HALKB	SATIM	SATIM	SATIM	SATIM	SATIM	ALIM	ALIM	SATIM
HEKTS	ALIM	ALIM	ALIM	SATIM	ALIM	SATIM	ALIM	ALIM
ISCTR	SATIM	SATIM	ALIM	SATIM	SATIM	ALIM	ALIM	SATIM
ISGYO	SATIM	SATIM	SATIM	SATIM	SATIM	ALIM	SATIM	SATIM
KARSN	SATIM	SATIM	SATIM	SATIM	SATIM	SATIM	ALIM	SATIM
KCHOL	SATIM	SATIM	SATIM	ALIM	SATIM	SATIM	ALIM	SATIM
KONTR	SATIM	SATIM	SATIM	SATIM	SATIM	SATIM	SATIM	SATIM
KOZAA	SATIM	SATIM	SATIM	SATIM	SATIM	ALIM	ALIM	SATIM
KOZAL	ALIM	ALIM	ALIM	SATIM	ALIM	SATIM	ALIM	ALIM
KRDMD	ALIM	ALIM	SATIM	SATIM	ALIM	ALIM	ALIM	ALIM
MGRS	SATIM	SATIM	SATIM	SATIM	SATIM	ALIM	ALIM	SATIM
ODAS	SATIM	SATIM	SATIM	SATIM	SATIM	ALIM	ALIM	SATIM
OYAKC	SATIM	SATIM	SATIM	SATIM	SATIM	ALIM	SATIM	SATIM
PETKM	SATIM	SATIM	ALIM	ALIM	SATIM	ALIM	ALIM	SATIM
PGSUS	SATIM	SATIM	SATIM	SATIM	SATIM	ALIM	SATIM	SATIM
RUB/TRY	SATIM	SATIM	ALIM	ALIM	SATIM	ALIM	SATIM	SATIM
SAHOL	SATIM	ALIM	ALIM	ALIM	SATIM	ALIM	ALIM	SATIM
SASA	ALIM	ALIM	ALIM	ALIM	ALIM	ALIM	ALIM	SATIM
SISE	SATIM	SATIM	SATIM	SATIM	SATIM	ALIM	ALIM	SATIM
SKBNK	SATIM	SATIM	SATIM	ALIM	SATIM	ALIM	SATIM	SATIM
SOKM	SATIM	SATIM	SATIM	SATIM	ALIM	SATIM	SATIM	SATIM
TAVHL	SATIM	SATIM	SATIM	SATIM	SATIM	ALIM	SATIM	SATIM
TCELL	ALIM	ALIM	ALIM	ALIM	SATIM	ALIM	ALIM	SATIM
THYAO	SATIM	SATIM	ALIM	ALIM	SATIM	ALIM	ALIM	SATIM
TKFEN	SATIM	SATIM	ALIM	ALIM	SATIM	ALIM	ALIM	SATIM
TOASO	SATIM	SATIM	SATIM	SATIM	SATIM	SATIM	ALIM	SATIM
TSKB	SATIM	SATIM	SATIM	SATIM	SATIM	ALIM	ALIM	SATIM
TTKOM	ALIM	ALIM	ALIM	ALIM	ALIM	ALIM	ALIM	ALIM
TUPRS	SATIM	SATIM	ALIM	ALIM	SATIM	ALIM	SATIM	SATIM
USD/TRY	SATIM	ALIM	ALIM	ALIM	SATIM	ALIM	SATIM	SATIM
VAKBN	SATIM	SATIM	SATIM	SATIM	SATIM	ALIM	SATIM	SATIM
VESTL	ALIM	SATIM	SATIM	SATIM	ALIM	SATIM	SATIM	ALIM
X10XB	SATIM	ALIM	ALIM	ALIM	SATIM	ALIM	ALIM	SATIM
XAU/TRY	ALIM	ALIM	ALIM	ALIM	ALIM	ALIM	ALIM	SATIM
XAU/USD	ALIM	ALIM	ALIM	ALIM	ALIM	ALIM	ALIM	SATIM
XLBNK	ALIM	ALIM	ALIM	ALIM	SATIM	ALIM	ALIM	SATIM
XSD25	SATIM	ALIM	ALIM	ALIM	SATIM	ALIM	ALIM	SATIM
XU030	SATIM	ALIM	ALIM	ALIM	SATIM	ALIM	ALIM	SATIM
YKBNK	ALIM	ALIM	ALIM	ALIM	ALIM	ALIM	ALIM	SATIM

**ViOP Bülten**

Kod	Destek 3	Destek 2	Destek 1	Kapanış	Pivot	Direnç 1	Direnç 2	Direnç 3
<b>DESTEKLER</b>				<b>DİRENÇLER</b>				
F_AEFES0124	113.09	116.14	118.06	<b>119.97</b>	<b>121.11</b>	123.03	126.08	128.00
F_AEFES1223	109.33	111.92	113.83	<b>115.75</b>	<b>116.42</b>	118.33	120.92	122.83
F_AKBNK0124	33.99	34.75	35.37	<b>36.00</b>	<b>36.13</b>	36.75	37.51	38.13
F_AKBNK1223	33.27	33.98	34.40	<b>34.83</b>	<b>35.11</b>	35.53	36.24	36.66
F_AKSEN0124	35.15	35.77	36.25	<b>36.72</b>	<b>36.87</b>	37.35	37.97	38.45
F_AKSEN1223	33.32	34.13	34.68	<b>35.24</b>	<b>35.49</b>	36.04	36.85	37.40
F_ALARK0124	103.97	105.62	106.64	<b>107.66</b>	<b>108.29</b>	109.31	110.96	111.98
F_ALARK1223	101.34	102.42	103.44	<b>104.46</b>	<b>104.52</b>	105.54	106.62	107.64
F_ARCLK0124	138.44	142.22	144.11	<b>146.00</b>	<b>147.89</b>	149.78	153.56	155.45
F_ARCLK1223	133.02	136.73	138.77	<b>140.80</b>	<b>142.48</b>	144.52	148.23	150.27
F_ASELS0124	50.25	50.99	51.62	<b>52.26</b>	<b>52.36</b>	52.99	53.73	54.36
F_ASELS1223	47.75	48.54	49.57	<b>50.60</b>	<b>50.36</b>	51.39	52.18	53.21
F_ASTOR0124	111.68	114.48	115.87	<b>117.27</b>	<b>118.67</b>	120.06	122.86	124.25
F_ASTOR1223	108.03	110.50	112.05	<b>113.59</b>	<b>114.52</b>	116.07	118.54	120.09
F_BIMAS0124	314.31	319.93	322.75	<b>325.56</b>	<b>328.37</b>	331.19	336.81	339.63
F_BIMAS1223	303.17	308.81	312.55	<b>316.30</b>	<b>318.19</b>	321.93	327.57	331.31
F_CNHTRY1223	4.16	4.16	4.16	<b>4.16</b>	<b>4.16</b>	4.16	4.16	4.16
F_DOHOL0124	13.54	13.72	13.88	<b>14.03</b>	<b>14.06</b>	14.22	14.40	14.56
F_DOHOL1223	13.13	13.26	13.41	<b>13.56</b>	<b>13.54</b>	13.69	13.82	13.97
F_ECILC0124	50.84	51.22	51.42	<b>51.63</b>	<b>51.80</b>	52.00	52.38	52.58
F_ECILC1223	47.36	48.19	48.74	<b>49.30</b>	<b>49.57</b>	50.12	50.95	51.50
F_EKGYO0124	7.51	7.67	7.79	<b>7.92</b>	<b>7.95</b>	8.07	8.23	8.35
F_EKGYO1223	7.33	7.45	7.54	<b>7.64</b>	<b>7.66</b>	7.75	7.87	7.96
F_ENJSA0124	48.37	49.79	50.49	<b>51.20</b>	<b>51.91</b>	52.61	54.03	54.73
F_ENJSA1223	46.92	47.93	48.71	<b>49.50</b>	<b>49.72</b>	50.50	51.51	52.29
F_ENKAI0124	35.87	36.44	37.00	<b>37.57</b>	<b>37.57</b>	38.13	38.70	39.26
F_ENKAI1223	35.30	35.76	36.11	<b>36.46</b>	<b>36.57</b>	36.92	37.38	37.73
F_EREGL0124	42.64	43.28	43.72	<b>44.17</b>	<b>44.36</b>	44.80	45.44	45.88
F_EREGL1223	41.48	41.91	42.23	<b>42.56</b>	<b>42.66</b>	42.98	43.41	43.73
F_EURTRY0224	33.71	34.03	34.19	<b>34.35</b>	<b>34.51</b>	34.67	34.99	35.15
F_EURTRY1223	31.89	32.10	32.24	<b>32.39</b>	<b>32.45</b>	32.59	32.80	32.94
F_EURUSD0224	1.09	1.09	1.09	<b>1.09</b>	<b>1.10</b>	1.10	1.10	1.10
F_EURUSD1223	1.08	1.09	1.09	<b>1.09</b>	<b>1.09</b>	1.10	1.10	1.11
F_FROTO0124	890.76	892.88	895.76	<b>898.64</b>	<b>897.88</b>	900.76	902.88	905.76
F_FROTO1223	840.57	850.28	858.57	<b>866.85</b>	<b>868.28</b>	876.57	886.28	894.57
F_GARAN0124	55.63	56.57	57.03	<b>57.50</b>	<b>57.97</b>	58.43	59.37	59.83
F_GARAN1223	53.47	54.49	55.22	<b>55.96</b>	<b>56.24</b>	56.97	57.99	58.72
F_GBPUSD0224	1.27	1.27	1.27	<b>1.27</b>	<b>1.27</b>	1.27	1.27	1.27
F_GBPUSD1223	1.25	1.26	1.26	<b>1.26</b>	<b>1.27</b>	1.27	1.27	1.28
F_GUBRF0124	374.93	385.60	397.05	<b>408.50</b>	<b>407.72</b>	419.17	429.84	441.29
F_GUBRF1223	341.23	354.21	374.61	<b>395.00</b>	<b>387.59</b>	407.99	420.97	441.37
F_HALKB0124	12.84	13.16	13.53	<b>13.91</b>	<b>13.85</b>	14.22	14.54	14.91
F_HALKB1223	13.10	13.22	13.35	<b>13.48</b>	<b>13.47</b>	13.60	13.72	13.85
F_HEKTS0124	21.65	22.46	22.90	<b>23.35</b>	<b>23.71</b>	24.15	24.96	25.40
F_HEKTS1223	21.15	21.80	22.28	<b>22.75</b>	<b>22.93</b>	23.41	24.06	24.54
F_ISCTR0124	21.54	22.29	22.71	<b>23.12</b>	<b>23.46</b>	23.88	24.63	25.05
F_ISCTR1223	20.83	21.49	21.95	<b>22.41</b>	<b>22.61</b>	23.07	23.73	24.19
F_ISGYO0124	20.80	21.50	21.89	<b>22.28</b>	<b>22.59</b>	22.98	23.68	24.07
F_ISGYO1223	20.24	20.79	21.35	<b>21.90</b>	<b>21.90</b>	22.46	23.01	23.57
F_KARSN0124	9.73	9.95	10.07	<b>10.20</b>	<b>10.29</b>	10.41	10.63	10.75
F_KARSN1223	9.25	9.51	9.66	<b>9.80</b>	<b>9.92</b>	10.07	10.33	10.48
F_KCHOL0124	142.37	145.95	147.74	<b>149.53</b>	<b>151.32</b>	153.11	156.69	158.48
F_KCHOL1223	137.52	140.76	143.03	<b>145.30</b>	<b>146.27</b>	148.54	151.78	154.05
F_KONTR0124	253.18	260.42	264.03	<b>267.65</b>	<b>271.27</b>	274.88	282.12	285.73
F_KONTR1223	247.85	253.85	257.48	<b>261.11</b>	<b>263.48</b>	267.11	273.11	276.74
F_KOZAA0124	56.85	57.86	58.63	<b>59.39</b>	<b>59.64</b>	60.41	61.42	62.19
F_KOZAA1223	54.91	55.92	56.59	<b>57.27</b>	<b>57.60</b>	58.27	59.28	59.95
F_KOZAL0124	19.04	20.55	22.59	<b>24.64</b>	<b>24.10</b>	26.14	27.65	29.69
F_KOZAL1223	22.57	23.04	23.46	<b>23.89</b>	<b>23.93</b>	24.35	24.82	25.24
F_KRDMD0124	22.78	23.90	25.21	<b>26.51</b>	<b>26.33</b>	27.64	28.76	30.07
F_KRDMD1223	24.91	25.16	25.39	<b>25.62</b>	<b>25.64</b>	25.87	26.12	26.35
F_MGROS0124	371.87	378.35	383.42	<b>388.50</b>	<b>389.90</b>	394.97	401.45	406.52
F_MGROS1223	359.89	365.29	369.31	<b>373.32</b>	<b>374.71</b>	378.73	384.13	388.15
F_ODAS0124	10.48	11.06	11.43	<b>11.81</b>	<b>12.01</b>	12.38	12.96	13.33
F_ODAS1223	10.04	10.60	10.97	<b>11.35</b>	<b>11.53</b>	11.90	12.46	12.83
F_OYAKC0124	60.59	64.29	66.15	<b>68.00</b>	<b>69.85</b>	71.71	75.41	77.27

## ViOP Bülten

Kod	Destek 3	Destek 2	Destek 1	Kapanış	Pivot	Direnç 1	Direnç 2	Direnç 3
<b>DESTEKLER</b>				<b>DİRENÇLER</b>				
F_OYAKC1223	60.81	63.51	65.08	<b>66.64</b>	<b>67.78</b>	69.35	72.05	73.62
F_PETKM0124	22.09	22.57	22.81	<b>23.05</b>	<b>23.29</b>	23.53	24.01	24.25
F_PETKM1223	21.32	21.72	22.01	<b>22.30</b>	<b>22.41</b>	22.70	23.10	23.39
F_PGSUS0124	731.87	743.11	748.72	<b>754.34</b>	<b>759.96</b>	765.57	776.81	782.42
F_PGSUS1223	698.05	710.79	720.52	<b>730.24</b>	<b>733.26</b>	742.99	755.73	765.46
F_RUBTRY1223	0.25	0.28	0.29	<b>0.30</b>	<b>0.31</b>	0.32	0.35	0.36
F_SAHOL0124	59.99	62.56	63.98	<b>65.41</b>	<b>66.55</b>	67.97	70.54	71.96
F_SAHOL1223	59.99	61.49	62.43	<b>63.36</b>	<b>63.93</b>	64.87	66.37	67.31
F_SASA0124	48.91	50.35	51.74	<b>53.12</b>	<b>53.18</b>	54.57	56.01	57.40
F_SASA1223	46.89	48.39	49.89	<b>51.38</b>	<b>51.39</b>	52.89	54.39	55.89
F_SISE0124	49.93	51.47	52.23	<b>53.00</b>	<b>53.77</b>	54.53	56.07	56.83
F_SISE1223	48.32	49.66	50.41	<b>51.15</b>	<b>51.75</b>	52.50	53.84	54.59
F_SKBNK0124	7.19	7.30	7.43	<b>7.55</b>	<b>7.54</b>	7.67	7.78	7.91
F_SKBNK1223	6.96	7.08	7.18	<b>7.27</b>	<b>7.30</b>	7.40	7.52	7.62
F_SOKM0124	59.59	60.35	61.33	<b>62.32</b>	<b>62.09</b>	63.07	63.83	64.81
F_SOKM1223	57.67	58.31	59.31	<b>60.30</b>	<b>59.95</b>	60.95	61.59	62.59
F_TAVHL0124	121.42	122.76	123.44	<b>124.11</b>	<b>124.78</b>	125.46	126.80	127.48
F_TAVHL1223	115.11	117.01	118.19	<b>119.37</b>	<b>120.09</b>	121.27	123.17	124.35
F_TCELL0124	51.01	55.31	58.09	<b>60.88</b>	<b>62.39</b>	65.17	69.47	72.25
F_TCELL1223	56.53	57.02	57.82	<b>58.62</b>	<b>58.31</b>	59.11	59.60	60.40
F_THYAO0124	256.89	262.49	265.88	<b>269.27</b>	<b>271.48</b>	274.87	280.47	283.86
F_THYAO1223	250.62	254.68	257.39	<b>260.10</b>	<b>261.45</b>	264.16	268.22	270.93
F_TKFEN0124	47.16	48.02	48.44	<b>48.87</b>	<b>49.30</b>	49.72	50.58	51.00
F_TKFEN1223	44.08	45.34	46.05	<b>46.75</b>	<b>47.31</b>	48.02	49.28	49.99
F_TOASO0124	239.83	247.69	251.62	<b>255.55</b>	<b>259.48</b>	263.41	271.27	275.20
F_TOASO1223	226.92	236.54	241.79	<b>247.05</b>	<b>251.41</b>	256.66	266.28	271.53
F_TSKB0124	7.26	7.46	7.56	<b>7.66</b>	<b>7.76</b>	7.86	8.06	8.16
F_TSKB1223	7.02	7.20	7.30	<b>7.41</b>	<b>7.48</b>	7.58	7.76	7.86
F_TTKOM0124	23.35	23.93	24.80	<b>25.68</b>	<b>25.38</b>	26.25	26.83	27.70
F_TTKOM1223	22.51	23.10	23.94	<b>24.79</b>	<b>24.53</b>	25.37	25.96	26.80
F_TUPRS0124	142.60	152.82	158.54	<b>164.25</b>	<b>168.76</b>	174.48	184.70	190.42
F_TUPRS1223	151.77	154.25	156.44	<b>158.64</b>	<b>158.92</b>	161.11	163.59	165.78
F_USDTRY0124	30.14	30.27	30.40	<b>30.53</b>	<b>30.53</b>	30.66	30.79	30.92
F_USDTRY1223	29.29	29.40	29.49	<b>29.59</b>	<b>29.61</b>	29.70	29.82	29.91
F_VAKBN0124	12.03	13.43	14.18	<b>14.92</b>	<b>15.58</b>	16.33	17.73	18.48
F_VAKBN1223	13.72	14.04	14.23	<b>14.43</b>	<b>14.55</b>	14.74	15.06	15.25
F_VESTL0124	60.82	61.69	62.16	<b>62.63</b>	<b>63.03</b>	63.50	64.37	64.84
F_VESTL1223	58.59	59.23	60.51	<b>61.79</b>	<b>61.15</b>	62.43	63.07	64.35
F_X10XB0224	11,694.00	11,710.50	11,718.75	<b>11,727.00</b>	<b>11,735.25</b>	11,743.50	11,760.00	11,768.25
F_X10XB1223	11,040.75	11,040.75	11,040.75	<b>11,040.75</b>	<b>11,040.75</b>	11,040.75	11,040.75	11,040.75
F_XAUTRYM0224	2,018.42	2,041.71	2,058.87	<b>2,076.04</b>	<b>2,082.16</b>	2,099.32	2,122.61	2,139.77
F_XAUTRYM1223	1,903.36	1,919.48	1,929.54	<b>1,939.60</b>	<b>1,945.66</b>	1,955.72	1,971.84	1,981.90
F_XAUUSD0224	2,042.20	2,051.10	2,057.20	<b>2,063.30</b>	<b>2,066.10</b>	2,072.20	2,081.10	2,087.20
F_XAUUSD1223	2,024.18	2,032.32	2,039.38	<b>2,046.45</b>	<b>2,047.52</b>	2,054.58	2,062.72	2,069.78
F_XLBNK0224	7,903.67	8,008.83	8,061.42	<b>8,114.00</b>	<b>8,166.58</b>	8,219.17	8,324.33	8,376.92
F_XLBNK1223	7,354.00	7,485.50	7,557.25	<b>7,629.00</b>	<b>7,688.75</b>	7,760.50	7,892.00	7,963.75
F_XSD251223	10,170.83	10,215.42	10,304.58	<b>10,393.75</b>	<b>10,349.17</b>	10,438.33	10,482.92	10,572.08
F_XU0300224	9,103.50	9,213.50	9,284.25	<b>9,355.00</b>	<b>9,394.25</b>	9,465.00	9,575.00	9,645.75
F_XU0301223	8,527.33	8,645.42	8,723.58	<b>8,801.75</b>	<b>8,841.67</b>	8,919.83	9,037.92	9,116.08
F_YKBNK0124	19.20	19.70	19.98	<b>20.26</b>	<b>20.48</b>	20.76	21.26	21.54
F_YKBNK1223	19.12	19.39	19.60	<b>19.80</b>	<b>19.87</b>	20.08	20.35	20.56

Sözleşme Kodu	Vade Ayı	Uzlaşma Fiyatı	Önceki Uzlaşma Fiyatı	Değişim	Değişim Puan	Gün İçi Yüksek	Gün İçi Düşük	İşlem Miktarı	İşlem Hacim	Açık Pozisyon	Açık Pozisyon Değişimi	Vadeye Kalan Gün Sayısı	Takasbank Başlangıç Teminatı %
<b>ENDEKS KONTRATLARI</b>													
F_XU0300224	29.02.2024	9,362.50	9,529.75	-1.76 %	-167.25	9,504.25	9,323.50	1,248.00	117,552,700.00	3,327.00	220.00	91	16
F_XU0300424	30.04.2024	9,677.50	9,807.75	-1.33 %	-130.25	9,830.00	9,666.25	100.00	9,773,707.50	571.00	17.00	152	16
F_XU0301223	29.12.2023	8,806.25	8,975.75	-1.89 %	-169.50	8,959.75	8,763.50	157,198.00	13,951,166,425.00	249,737.00	-558.00	29	16
<b>DÖVİZ KONTRATLARI</b>													
F_CNHTRY1123	30.11.2023	4.0482	3.9816	1.67 %	0.07	3.5835	3.5835	4	143,340	4	0	0	14
F_CNHTRY1223	29.12.2023	4.1621	4.1621	0.00 %	0.00	4.1621	4.1621	2	83,242	1	0	29	14
F_EURTRY1123	30.11.2023	31.5438	31.7773	-0.73 %	-0.23	31.7054	31.5154	951	29,997,972	3,594	-155	0	15
F_EURTRY1223	29.12.2023	32.3435	32.6700	-1.00 %	-0.33	32.6500	32.3011	947	30,657,219	26,793	740	29	15
F_EURUSD1123	30.11.2023	1.0935	1.0985	-0.46 %	-0.01	1.0980	1.0932	13,092	413,380,400	10,460	-11,314	0	4
F_EURUSD1223	29.12.2023	1.0927	1.0992	-0.59 %	-0.01	1.0990	1.0903	17,076	539,127,394	18,096	-608	29	4
F_GBPUUSD1123	30.11.2023	1.2666	1.2674	-0.06 %	0.00	1.2693	1.2652	168	6,140,570	92	-63	0	5
F_GBPUUSD1223	29.12.2023	1.2624	1.2698	-0.58 %	-0.01	1.2702	1.2613	369	13,486,951	254	87	29	5
F_RUBTRY1123	30.11.2023	0.0000	0.0000	0.00 %	0.00	0.0000	0.0000	0	0	0	0	0	21
F_RUBTRY1223	29.12.2023	0.3140	0.3140	0.00 %	0.00	0.3369	0.3000	3	94,190	0	0	29	21
F_USDTRY1123	30.11.2023	28.8469	28.9294	-0.29 %	-0.08	28.9481	28.8152	60,860	1,757,269,823	358,224	-44,485	0	14
F_USDTRY1223	29.12.2023	29.5862	29.7149	-0.43 %	-0.13	29.7299	29.5220	105,909	3,134,847,304	1,120,704	24,220	29	14
F_P_USDTRY1123	30.11.2023	0.0000	0.0000	0.00 %	0.00	0.0000	0.0000	0	0	0	0	0	14
F_P_USDTRY1223	29.12.2023	0.0000	0.0000	0.00 %	0.00	0.0000	0.0000	0	0	0	0	29	14
<b>KIYMETLİ MADEN KONTRATLARI</b>													
F_XAUTRYM0224	29.02.2024	2,074.280	2,105.000	-1.46 %	-30.72	2,105.440	2,064.990	21,563	44,797,063	88,499	10,066	91	14
F_XAUTRYM1223	29.12.2023	1,940.460	1,961.940	-1.09 %	-21.48	1,961.780	1,935.600	103,771	202,053,416	1,047,840	-1,103	29	14
F_XAUUSD0224	29.02.2024	2,063.350	2,073.400	-0.48 %	-10.05	2,075.000	2,060.000	1,161	69,229,825	3,769	193	91	8
F_XAUUSD1223	29.12.2023	2,044.550	2,055.100	-0.51 %	-10.55	2,055.650	2,040.450	15,990	945,005,684	34,358	-1,661	29	8
<b>PAY VADELİ</b>													
F_AEFES1123	30.11.2023	110.900	115.250	-3.77 %	-4.35	114.980	110.770	6,382	72,107,003	3,777	-2,201	0	16
F_AEFES1223	29.12.2023	115.960	119.180	-2.70 %	-3.22	119.000	114.500	5,911	69,136,831	11,666	2,000	29	16
F_AKBNK1123	30.11.2023	33.640	34.110	-1.38 %	-0.47	34.630	33.520	246,612	841,791,102	235,976	-56,040	0	17
F_AKBNK1223	29.12.2023	34.850	35.330	-1.36 %	-0.48	35.810	34.680	448,252	1,581,755,237	612,493	101,419	29	17
F_AKSEN1123	30.11.2023	34.420	35.110	-1.97 %	-0.69	35.220	33.860	11,074	38,310,155	6,464	-4,585	0	15
F_AKSEN1223	29.12.2023	35.150	36.120	-2.69 %	-0.97	36.290	34.930	12,139	43,197,339	15,027	3,883	29	15
F_ALARK1123	30.11.2023	100.800	101.750	-0.93 %	-0.95	102.500	99.450	13,744	138,686,133	8,597	-6,433	0	15
F_ALARK1223	29.12.2023	104.080	105.260	-1.12 %	-1.18	105.600	103.500	18,104	188,990,549	39,810	4,699	29	15
F_ARCLK1123	30.11.2023	135.900	140.880	-3.53 %	-4.98	141.600	135.810	10,627	146,817,421	8,634	-4,791	0	16
F_ARCLK1223	29.12.2023	140.670	145.380	-3.24 %	-4.71	146.200	140.450	12,712	181,543,924	16,209	5,689	29	16
F_ASELS1123	30.11.2023	48.840	48.330	1.06 %	0.51	49.550	47.630	81,359	396,762,430	50,535	-14,703	0	16
F_ASELS1223	29.12.2023	50.560	50.010	1.10 %	0.55	51.150	49.330	112,737	569,126,051	110,690	15,034	29	16
F_ASTOR1123	30.11.2023	109.700	110.770	-0.97 %	-1.07	113.060	108.710	21,804	241,709,558	9,879	-8,470	0	19
F_ASTOR1223	29.12.2023	113.350	114.760	-1.23 %	-1.41	117.000	112.980	24,817	284,365,799	23,933	6,608	29	19
F_BIMAS1123	30.11.2023	308.000	314.200	-1.97 %	-6.20	316.760	305.630	8,438	264,867,347	11,007	-2,502	0	16
F_BIMAS1223	29.12.2023	316.090	321.400	-1.65 %	-5.31	323.820	314.440	9,296	297,957,629	13,539	2,280	29	16
F_DOHOL1123	30.11.2023	13.200	13.070	0.99 %	0.13	13.200	12.940	149,817	195,535,079	128,355	-35,902	0	16
F_DOHOL1223	29.12.2023	13.560	13.530	0.22 %	0.03	13.670	13.390	182,377	246,826,625	348,283	54,220	29	16
F_ECILC1123	30.11.2023	48.180	48.770	-1.21 %	-0.59	48.960	47.660	9,256	44,964,142	3,615	-2,376	0	17
F_ECILC1223	29.12.2023	49.250	50.190	-1.87 %	-0.94	50.390	49.010	7,479	37,335,978	11,323	3,368	29	17
F_EKGYO1123	30.11.2023	7.370	7.430	-0.81 %	-0.06	7.510	7.290	449,371	333,415,629	340,632	-106,018	0	17
F_EKGYO1223	29.12.2023	7.610	7.690	-1.04 %	-0.08	7.770	7.560	623,634	479,057,049	802,359	241,373	29	17
F_ENJSA1123	30.11.2023	47.560	48.950	-2.84 %	-1.39	49.030	47.220	18,185	88,188,668	17,790	-4,996	0	16
F_ENJSA1223	29.12.2023	49.420	50.680	-2.49 %	-1.26	50.720	48.930	16,317	81,876,584	44,200	8,233	29	16
F_ENKAI1123	30.11.2023	35.160	35.460	-0.85 %	-0.30	35.810	34.900	36,373	128,522,127	18,586	-9,008	0	17
F_ENKAI1223	29.12.2023	36.420	36.650	-0.63 %	-0.23	37.030	36.220	37,606	137,411,180	74,149	10,174	29	17
F_EREGL1123	30.11.2023	40.960	41.570	-1.47 %	-0.61	41.620	40.650	145,173	599,102,710	136,179	-54,978	0	17
F_EREGL1223	29.12.2023	42.510	43.060	-1.28 %	-0.55	43.080	42.330	234,169	1,000,145,946	337,847	106,678	29	17
F_FROTO1123	30.11.2023	841.000	845.710	-0.56 %	-4.71	851.640	833.300	3,076	259,113,157	1,617	-554	0	16
F_FROTO1223	29.12.2023	864.920	872.930	-0.92 %	-8.01	878.000	860.000	3,575	310,772,905	3,318	898	29	16
F_GARAN1123	30.11.2023	54.050	54.460	-0.75 %	-0.41	55.330	53.400	73,547	401,635,851	37,823	-23,104	0	17
F_GARAN1223	29.12.2023	55.740	56.390	-1.15 %	-0.65	57.250	55.500	121,991	688,210,310	168,695	20,773	29	17
F_GUBRF1123	30.11.2023	380.000	366.000	3.83 %	14.00	386.430	358.520	16,628	629,768,815	41,867	-5,913	0	18
F_GUBRF1223	29.12.2023	394.760	380.190	3.83 %	14.57	400.580	367.200	23,046	910,063,424	147,561	4,239	29	18
F_HALKB1123	30.11.2023	12.980	13.060	-0.61 %	-0.08	13.130	12.880	103,725	135,137,529	45,070	-48,320	0	19
F_HALKB1223	29.12.2023	13.400	13.510	-0.81 %	-0.11	13.590	13.340	95,492	128,934,020	170,345	57,353	29	19
F_HEKTS1123	30.11.2023	22.300	22.840	-2.36 %	-0.54	22.890	21.440	55,104	122,005,118	27,161	-13,719	0	20
F_HEKTS1223	29.12.2023	22.650	23.480	-3.53 %	-0.83	23.590	22.460	80,347	183,467,741	89,758	19,140	29	20
F_ISCTR1123	30.11.2023	21.440	22.020	-2.63 %	-0.58	22.480	21.400	270,551	598,634,717	272,598	-44,416	0	17
F_ISCTR1223	29.12.2023	22.270	22.830	-2.45 %	-0.56	23.270	22.150	464,245	1,062,685,490	654,404	107,466	29	17
F_ISGYO1123	30.11.2023	20.800	21.520	-3.35 %	-0.72	21.690	20.590	59,181	126,440,654	63,272	-22,623	0	19
F_ISGYO1223	29.12.2023	21.800	22.360	-2.50 %	-0.56	22.460	21.350	73,088	161,777,677	213,895	38,557	29	19

**ViOP Bülten**

Sözleşme Kodu	Vade Ayı	Uzlaşma Fiyatı	Önceki Uzlaşma Fiyatı	Değişim	Değişim Puan	Gün İçi Yüksek	Gün İçi Düşük	İşlem Miktarı	İşlem Hacim	Açık Pozisyon	Açık Pozisyon Değişimi	Vadeye Kalan Gün Sayısı	Takasbank Başlangıç Teminatı %
<b>PAY VADELİ</b>													
F_KARSN1123	30.11.2023	9.470	9.810	-3.47 %	-0.34	9.850	9.360	30,478	29,347,230	24,683	-14,629	0	17
F_KARSN1223	29.12.2023	9.800	10.160	-3.54 %	-0.36	10.190	9.780	52,356	52,073,313	74,788	-1,622	29	17
F_KCHOL1123	30.11.2023	141.500	144.170	-1.85 %	-2.67	144.200	138.950	27,694	392,475,065	43,067	-11,326	0	16
F_KCHOL1223	29.12.2023	144.960	149.230	-2.86 %	-4.27	149.510	144.000	50,880	745,824,344	86,811	13,980	29	16
F_KONTR1123	30.11.2023	254.750	255.300	-0.22 %	-0.55	260.600	250.430	4,836	123,694,651	2,023	-2,404	0	19
F_KONTR1223	29.12.2023	260.810	264.050	-1.23 %	-3.24	269.480	259.850	3,429	90,616,418	5,709	1,056	29	19
F_KOZAA1123	30.11.2023	55.200	55.610	-0.74 %	-0.41	56.660	55.050	36,437	202,502,628	36,539	-9,885	0	16
F_KOZAA1223	29.12.2023	57.230	57.570	-0.59 %	-0.34	58.600	56.920	42,562	245,628,350	126,462	17,442	29	16
F_KOZAL1123	30.11.2023	23.240	22.920	1.40 %	0.32	23.600	22.760	122,902	283,405,591	63,236	-46,238	0	18
F_KOZAL1223	29.12.2023	23.910	23.710	0.84 %	0.20	24.390	23.500	188,891	452,339,153	204,478	61,696	29	18
F_KRDMD1123	30.11.2023	24.700	24.690	0.04 %	0.01	25.040	24.530	118,680	294,084,684	102,511	-39,780	0	18
F_KRDMD1223	29.12.2023	25.560	25.530	0.12 %	0.03	25.890	25.410	174,638	448,054,555	290,934	46,180	29	18
F_MGROS1123	30.11.2023	359.750	367.170	-2.02 %	-7.42	368.980	356.660	4,209	152,740,137	1,724	-1,121	0	17
F_MGROS1223	29.12.2023	373.540	379.470	-1.56 %	-5.93	380.120	370.700	4,371	164,048,517	6,288	2,097	29	17
F_ODAS1123	30.11.2023	10.930	11.640	-6.10 %	-0.71	11.660	10.720	381,520	432,628,360	180,556	-177,287	0	18
F_ODAS1223	29.12.2023	11.360	12.080	-5.96 %	-0.72	12.080	11.150	639,517	746,582,107	816,637	170,279	29	18
F_OYAKC1123	30.11.2023	65.200	69.340	-5.97 %	-4.14	70.150	64.900	25,683	174,368,426	9,875	-7,867	0	18
F_OYAKC1223	29.12.2023	66.510	69.900	-4.85 %	-3.39	70.490	66.220	28,355	192,622,036	33,996	11,798	29	18
F_PETKM1123	30.11.2023	21.600	21.650	-0.23 %	-0.05	22.050	21.360	190,329	413,420,381	110,153	-71,236	0	16
F_PETKM1223	29.12.2023	22.270	22.520	-1.11 %	-0.25	22.810	22.120	374,932	843,532,128	485,887	104,997	29	16
F_PGSUS1123	30.11.2023	705.000	719.190	-1.97 %	-14.19	720.700	696.640	5,573	397,872,784	1,858	-2,665	0	17
F_PGSUS1223	29.12.2023	728.020	744.530	-2.22 %	-16.51	746.010	723.540	7,267	537,210,691	9,654	3,304	29	17
F_SAHOL1123	30.11.2023	60.950	62.630	-2.68 %	-1.68	63.260	60.510	57,149	356,859,504	82,637	-26,051	0	15
F_SAHOL1223	29.12.2023	63.210	64.770	-2.41 %	-1.56	65.440	63.000	104,715	675,768,433	222,072	5,155	29	15
F_SASA1123	30.11.2023	49.880	51.210	-2.60 %	-1.33	51.360	48.160	70,930	352,061,350	33,552	-13,744	0	17
F_SASA1223	29.12.2023	50.800	52.470	-3.18 %	-1.67	52.900	49.900	89,477	456,994,839	76,099	18,154	29	17
F_SISE1123	30.11.2023	49.260	50.880	-3.18 %	-1.62	50.960	48.640	76,802	385,492,600	51,271	-30,983	0	17
F_SISE1223	29.12.2023	51.160	52.690	-2.90 %	-1.53	53.100	51.010	91,404	474,281,138	152,011	37,169	29	17
F_SKBK1123	30.11.2023	7.000	7.110	-1.55 %	-0.11	7.170	6.950	251,242	177,856,001	244,786	-94,224	0	20
F_SKBK1223	29.12.2023	7.280	7.370	-1.22 %	-0.09	7.430	7.210	416,826	305,863,129	943,357	100,743	29	20
F_SOKM1123	30.11.2023	58.550	57.480	1.86 %	1.07	58.620	56.960	25,558	147,694,559	15,019	-9,579	0	17
F_SOKM1223	29.12.2023	60.260	59.080	2.00 %	1.18	60.600	58.960	26,677	159,691,067	35,675	8,907	29	17
F_TAVHL1123	30.11.2023	116.000	117.950	-1.65 %	-1.95	117.800	114.850	11,611	135,242,018	14,097	-3,002	0	15
F_TAVHL1223	29.12.2023	119.160	122.130	-2.43 %	-2.97	121.990	118.910	11,691	140,958,966	40,011	5,874	29	15
F_TCELL1123	30.11.2023	57.850	57.670	0.31 %	0.18	58.010	56.450	80,088	458,130,987	81,227	-23,625	0	16
F_TCELL1223	29.12.2023	58.480	58.790	-0.53 %	-0.31	58.800	57.510	117,037	679,304,468	210,745	23,594	29	16
F_THYAO1123	30.11.2023	251.000	256.290	-2.06 %	-5.29	256.330	249.900	52,677	1,337,807,900	29,820	-16,541	0	16
F_THYAO1223	29.12.2023	259.950	265.540	-2.11 %	-5.59	265.510	258.740	73,254	1,923,596,925	84,850	20,435	29	16
F_TKFEN1123	30.11.2023	45.100	46.690	-3.41 %	-1.59	46.830	44.990	31,341	145,496,920	44,692	-5,545	0	16
F_TKFEN1223	29.12.2023	46.850	48.360	-3.12 %	-1.51	48.580	46.610	35,349	168,094,997	124,468	5,530	29	16
F_TOASO1123	30.11.2023	238.500	252.320	-5.48 %	-13.82	252.010	236.000	11,406	277,816,831	8,613	-4,602	0	15
F_TOASO1223	29.12.2023	247.150	261.240	-5.39 %	-14.09	261.020	246.150	26,754	675,040,461	31,809	8,843	29	15
F_TSKB1123	30.11.2023	7.120	7.340	-3.00 %	-0.22	7.380	7.110	328,466	238,584,773	202,808	-85,564	0	19
F_TSKB1223	29.12.2023	7.400	7.610	-2.76 %	-0.21	7.650	7.370	381,093	287,364,105	469,913	193,917	29	19
F_TTKOM1123	30.11.2023	23.900	23.120	3.37 %	0.78	24.300	22.910	110,145	260,982,629	62,634	-14,312	0	18
F_TTKOM1223	29.12.2023	24.800	23.920	3.68 %	0.88	25.110	23.680	166,398	408,651,023	149,224	34,612	29	18
F_TUPRS1123	30.11.2023	152.900	155.940	-1.95 %	-3.04	155.880	151.470	23,272	358,130,416	26,435	-10,616	0	16
F_TUPRS1223	29.12.2023	158.000	161.220	-2.00 %	-3.22	161.390	156.720	31,350	498,430,813	38,085	7,982	29	16
F_VAKBN1123	30.11.2023	13.900	14.320	-2.93 %	-0.42	14.380	13.860	167,827	236,805,787	74,380	-51,775	0	19
F_VAKBN1223	29.12.2023	14.420	14.830	-2.76 %	-0.41	14.860	14.350	259,140	378,831,497	313,418	124,229	29	19
F_VESTL1123	30.11.2023	59.750	59.050	1.19 %	0.70	59.650	55.570	44,265	259,194,870	42,536	-10,760	0	16
F_VESTL1223	29.12.2023	60.930	61.110	-0.29 %	-0.18	61.790	59.870	34,376	208,328,606	102,200	19,654	29	16
F_YKBNK1123	30.11.2023	19.200	19.400	-1.03 %	-0.20	19.420	19.000	303,500	584,352,708	335,892	-114,509	0	17
F_YKBNK1223	29.12.2023	19.800	20.090	-1.44 %	-0.29	20.150	19.670	466,892	929,593,233	1,047,048	85,372	29	17

**Genel Müdürlük**

Esentepe Mh. Ecza Sk. Safter Han İş Merkezi No:6 Şişli/İstanbul – (0212) 286 30 00

**Beylikdüzü**

Hayrettin Paşa Mah. 1993 Sokak No:22 Ferah Residence Daire A1 Esenyurt – (0212) 270 26 43

**Erenköy**

Bağdat Caddesi Beyaz Apt. No: 339 D:5 Erenköy – (0216) 301 10 45

**Levent**

Nispetiye Mah. Aydar Cad Metro İş Merkezi No. 10 İç Kapı No: 1 Beşiktaş – (0212) 286 30 00

**Nişantaşı**

Vali Konağı Cad. No.77 Polat Apt. Kat.3 D.3 Nişantaşı/Şişli – (0212) 241 15 75

**Suadiye**

Suadiye Mah. Öncü Sokak Büyük Hanlı Konutları B1 Blok K:8 D:22 Kadıköy – (0216) 350 01 43

**Ankara**

Tunalı Hilmi Cad. 60/12 Kavaklıdere – (0312) 426 16 61

**Bursa**

Çekirge Mah. Çekirge Cad. Gökçen Apt. Blok 97/1 C Osmangazi – (0224) 233 43 37

**Malatya**

Sancaktar Mah. Aslanteppe Cad. Canbaylar Plaza No. 93/9 Battalgazi – (0422) 377 90 00

**Niğde**

Aşağı Kayabaşı Mah. Dr. Sami Yağız Cad. Kültür Plaza No:32 Kat:1/4 Niğde – (0388) 214 19 35

**YASAL UYARI**

Bu rapor, bir veya daha fazla sermaye piyasası aracı veya bunları ihraç eden ortaklıklar ve kuruluşlar ile piyasa eğilimleri hakkında, belirli bir kişiye veya mali durumları, risk ve getiri tercihleri benzer nitelikteki bir gruba yönelik olmamak kaydıyla, Marbaş Menkul Değerler A.Ş. müşterilerine ve/veya dağıtım kanallarına yönelik olarak Marbaş Menkul Değerler A.Ş.'nin anlaşmalı olduğu dışarıdan hizmet sağlayıcı kuruluş tarafından hazırlanmıştır. Burada yer alan yatırım bilgi, yorum ve tavsiyeleri yatırım danışmanlığı kapsamında değildir. Yatırım danışmanlığı hizmeti, yetkili kuruluşlar tarafından kişilerin risk ve getiri tercihleri dikkate alınarak kişiye özel sunulmaktadır. Burada yer alan yorum ve tavsiyeler ise genel niteliktedir. Bu tavsiyeler mali durumunuz ile risk ve getiri tercihlerinize uygun olmayabilir. Bu nedenle, sadece burada yer alan bilgilere dayanarak yatırım kararı verilmesi beklentilerinize uygun sonuçlar doğurmayabilir. Bu rapor ve yorumlardaki yazılar, bilgiler ve grafikler, ulaşılabilen ilk kaynaklardan iyi niyetle ve doğruluğu, geçerliliği, etkinliği velhasıl her ne şekil, suret ve nam altında olursa olsun herhangi bir karara dayanak oluşturması hususunda herhangi bir teminat, garanti oluşturmadan, yalnızca bilgi edinilmesi amacıyla derlenmiştir. İş bu raporlardaki yorumlardan; eksik bilgi ve/veya güncellenme gibi konularda ortaya çıkabilecek zararlardan Marbaş Menkul Değerler A.Ş. ve çalışanları sorumlu değildir. Marbaş Menkul Değerler A.Ş. her an, hiçbir şekil ve surette ön ihbara ve/veya ihtara gerek kalmaksızın söz konusu bilgileri, tavsiyeleri değiştirebilir ve/veya ortadan kaldırabilir. Genel anlamda bilgi vermek amacıyla hazırlanmış olan iş bu rapor ve yorumlar, kapsamı bilgiler, tavsiyeler hiçbir şekil ve surette Marbaş Menkul Değerler A.Ş.'nin herhangi bir taahhüdünü tazammum etmediğinden, bu bilgilere istinaden her türlü özel ve/veya tüzel kişiler tarafından alınacak kararlar, varılacak sonuçlar, gerçekleştirilecek işlemler ve oluşabilecek her türlü riskler bizatihi bu kişilere ait ve raci olacaktır. Hiçbir şekil ve surette ve her ne nam altında olursa olsun, her türlü gerçek ve/veya tüzel kişinin, gerek doğrudan gerek dolayısı ile ve bu sebeplerle uğrayabileceği her türlü doğrudan ve/veya dolayısıyla oluşacak maddi ve manevi zarar, kar mahrumiyeti, velhasıl her ne nam altında olursa olsun uğrayabileceği zararlardan hiçbir şekil ve surette Marbaş Menkul Değerler A.Ş. ve çalışanları sorumlu tutulamayacak ve hiçbir şekil ve surette her ne nam altında olursa olsun Marbaş Yatırım Menkul Değerler A.Ş. çalışanlarından talepte bulunulmayacaktır.