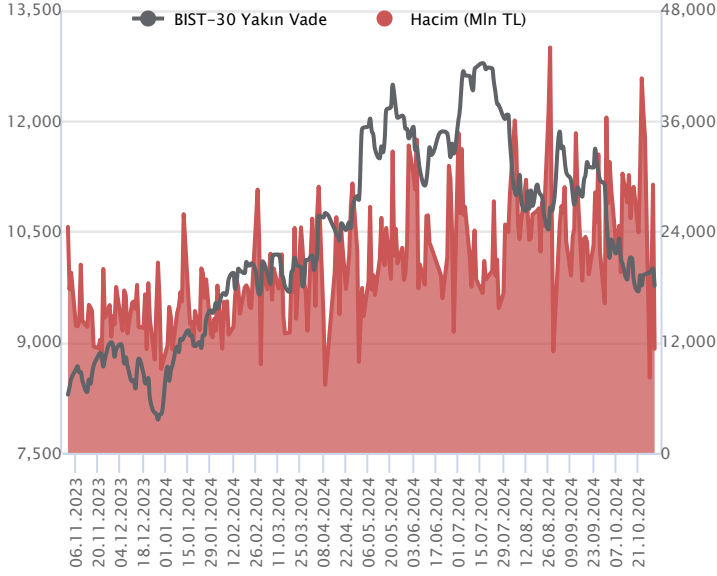


Sözleşme Kodu	Vade Ayı	Uzlaşma Fiyatı	Önceki Uzlaşma Fiyatı	Değişim	Değişim Puan	Gün İçi Yüksek	Gün İçi Düşük	İşlem Miktarı	İşlem Hacim	Açık Pozisyon	Açık Pozisyon Değişimi	Vadeye Kalan Gün Sayısı	Takasbank Başlangıç Teminatı %
F_XU0301024	31.10.2024	9,764.50	10,030.75	-2.65 %	-266.25	10,023.50	9,753.25	114,007.00	11,292,098,200.00	60,211.00	-64,198.00	0	12
F_XU0301224	31.12.2024	10,304.25	10,518.75	-2.04 %	-214.50	10,535.75	10,276.25	218,905.00	22,793,895,065.00	510,463.00	66,675.00	61	12

ENDEKS KONTRATLARI

BIST 30 Yakın Vadeli Kontratı



Aralık vadeli endeks sözleşmesi 10.276,25 – 10.535,75 seviyeleri arasında hareket ederek günü %2,04 oranında bir düşüşle 10.304,25 uzlaşma fiyatından tamamladı. Gün içerisinde zayıf seyrin etkili olduğu sözleşmede kapanışa doğru satışların hız kazandığı bir fiyatlama takip edildi. Akşam seans kapanışı da 10.298,50 puandan gerçekleşti. ABD borsaları günü sert düşüşlerle tamamlarken, ABD vadelilerinde bu sabah hafif alıcılı bir seyir etkili oluyor. Asya piyasalarında karışık bir görünüm hâkim. Avrupa vadeliileri ve CFD endeksleri yatay açılışlara işaret ediyor. Aralık vadeli endeks sözleşmesinin güne dalgalı bir başlangıç yapmasını bekliyoruz.

Son günlerdeki tepki çabasının ardından dün sert satışların yaşandığı sözleşmede 10.270 – 10.240 aralığı ile 10.200 seviyesi kısa vadeli ilk destek noktalarıdır. 10.200 desteği altında 10.150 ile aralık vadeli grafiğine göre 500 günlük üssel ortalamasının geçtiği ve aynı zamanda psikolojik öneme sahip 10.000 bölgesi destek olarak önem kazanacaktır. 10.000 puan altındaki kapanışlarda satış baskısı derinleşebilir. Tepki alımlarının gözlenmesi halinde ise 10.350 – 10.400 aralığı kısa vadeli direnç bölgesi olup, devamında 10.460 – 10.535 ve 10.600 seviyeleri direnç konumunda bulunmaktadır. Sözleşmede gün içi yüksek seyreden volatiliteye ve sert fiyat hareketlerine karşı dikkatli olunmalıdır.

Endeks - 30 Yakın Vade Aracı Kurum Dağılımı Günlük Değişim

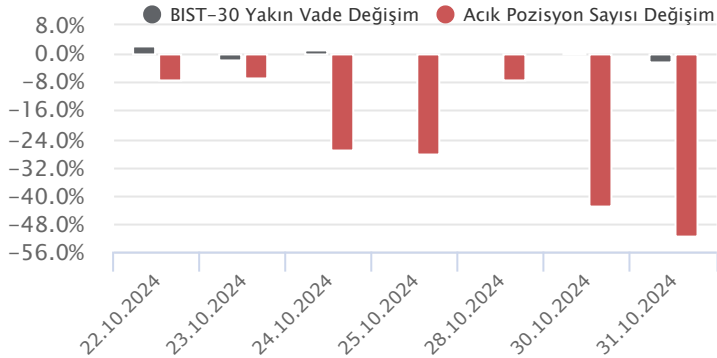
Long			Short		
Kurum	Net Lot	Pay (%)	Kurum	Net Lot	Pay (%)
Yapı Kredi Yatırım	22.850	43	İş Yatırım	24.809	47
Ak Yatırım	4.330	8	Bank of America	8.527	16
Phillip Capital	3.835	7	Garanti BBVA	8.055	15
Ziraat Yatırım	2.802	5	HSBC Yatırım	5.148	10
Vakıf Yatırım	2.793	5	Meksa Yatırım	2.525	5
Diğer	16.038	31	Diğer	3.584	7

İlk 5 Kurum Satım Ağırlıklı

Endeks - 30 Yakın Vade Aracı Kurum Dağılımı Tüm Vade

Long			Short		
Kurum	Net Lot	Pay (%)	Kurum	Net Lot	Pay (%)
Teb Yatırım	68.491	24	İş Yatırım	196.829	70
Yapı Kredi Yatırım	55.720	20	Bank of America	62.908	22
Vakıf Yatırım	33.171	12	Garanti BBVA	15.307	5
İnfo Yatırım	16.631	6	Şeker Yatırım	3.121	1
Ak Yatırım	14.686	5	Meksa Yatırım	3.109	1
Diğer	94.019	33	Diğer	1.444	1

İlk 5 Kurum Satım Ağırlıklı

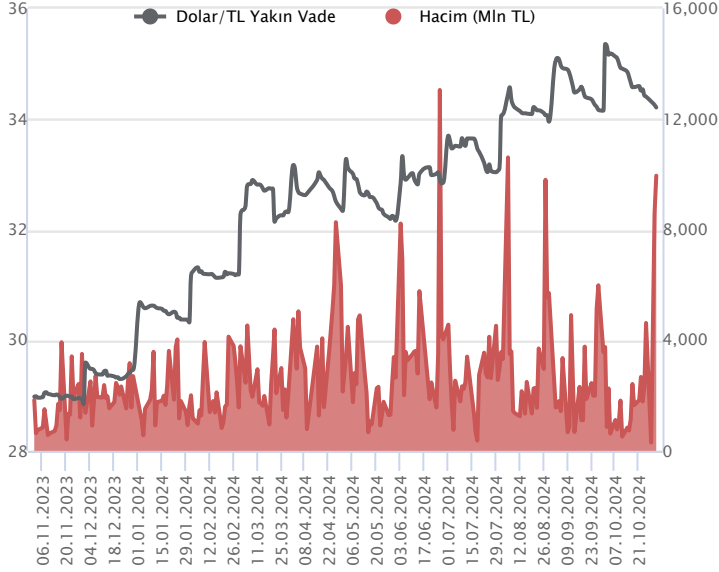


Fiyat (%) Açık Pozisyon (%) Yorum

Artış	Artış	Yükselişin devamlılığı için sinyal olarak kabul edilebilir.
Artış	Azalış	Yükselişin desteklenmediğini gösterir.
Azalış	Artış	Düşüşlerin devamlılığı için sinyal olarak kabul edilebilir.
Azalış	Azalış	Düşüşlerin desteklenmediğini gösterir.

Sözleşme Kodu	Vade Ayı	Uzlaşma Fiyatı	Önceki Uzlaşma Fiyatı	Değişim	Değişim Puan	Gün İçi Yüksek	Gün İçi Düşük	İşlem Miktarı	İşlem Hacim	Açık Pozisyon	Açık Pozisyon Değişimi	Vadeye Kalan Gün Sayısı	Takasbank Başlangıç Teminatı %
DÖVİZ KONTRATLARI													
F_EURTRY1024	31.10.2024	37.1570	37.1526	0.01 %	0.00	37.2900	37.1540	471	17,502,295	6,128	-449	0	12
F_EURTRY1124	29.11.2024	38.3583	38.3305	0.07 %	0.03	38.4420	38.2500	196	7,520,396	4,094	-13	29	12
F_EURUSD1024	31.10.2024	1.0862	1.0852	0.09 %	0.00	1.0863	1.0820	2,100	77,983,624	5,488	-2,088	0	3
F_EURUSD1124	29.11.2024	1.0873	1.0869	0.04 %	0.00	1.0903	1.0859	5,652	210,304,280	18,234	817	29	3
F_USDTRY1024	31.10.2024	34.2095	34.2558	-0.14 %	-0.05	34.2500	34.2060	290,733	9,952,230,385	396,675	-165,723	0	13
F_USDTRY1124	29.11.2024	35.2932	35.2893	0.01 %	0.00	35.3137	35.2051	133,874	4,716,324,192	1,012,385	84,403	29	13

Dolar/TL Yakın Vadeli Kontratı



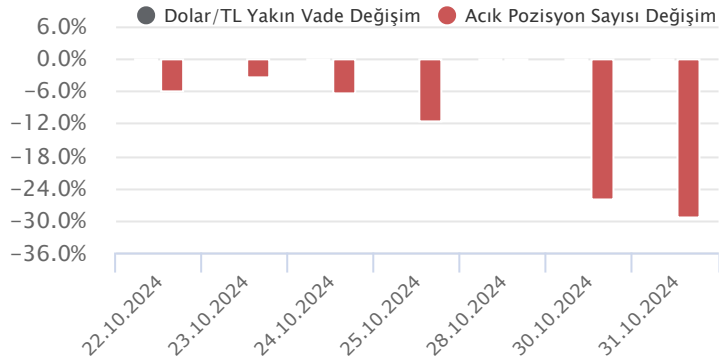
Kasım vadeli Dolar/TL sözleşmesi dün 35,2051 ile 35,3137 seviyeleri arasında dalgalanarak günü 0,01'lik yükselişle 35,2932 uzlaşma fiyatından tamamladı. Spot kurda yatay seyirlerin izlendiği bir günü daha geride bıraktık. Yurt içerisinde yabancı ziyaretçi sayısı eylül ayında bir önceki aya göre yüzde 4,64 artış kaydederken, Ocak – Eylül 2024 arası toplam yabancı ziyaretçi sayısı yüzde 8,74 artarak 49,2 milyon kişi oldu. Diğer taraftan dış ticaret dengesi eylülde 5,13 milyar dolar açık verirken, Ocak – Eylül 2024 arası dış ticaret açığı ise geçen yılın aynı dönemine göre yüzde 31,7 azalarak 59,9 milyar dolar olarak gerçekleşti. ABD tarafında Fed'in favori enflasyon göstergesi olarak takip ettiği çekirdek kişisel tüketim harcamaları eylülde aylık yüzde 0,3 ve yıllık yüzde 2,7 artış kaydetti. İşsizlik maaşı başvuruları ise geçen hafta 216 bin ile beklentilerin altında kaldı. Verilerin fiyatlamalara etkisi olmadı diyebiliriz. Bugün yurt içerisinde İSO Türkiye imalat PMI, ABD tarafında ise tarım dışı istihdam verileri ön plana çıkacak. Ayrıca vadeli piyasa kapanışı sonrası S&P'nin Türkiye kredi notu değerlendirme raporu izlenecek. Bu görünüm altında Dolar/TL spot kuru, bu saat 08:00 itibarıyla 34,30'lu seviyelerde yatay seyrine devam ediyor. Dolar endeksi ise 103,97 civarında bulunuyor.

Dolar/TL Yakın Vade Aracı Kurum Dağılımı Günlük Değişim					
Long			Short		
Kurum	Net Lot	Pay (%)	Kurum	Net Lot	Pay (%)
Global Menkul	26.995	29	QNB Yatırım Menkul	71.275	77
Teb Yatırım	18.046	19	Garanti BBVA	9.314	10
Yapı ve Kredi	13.394	14	Gedik Yatırım	4.407	5
Yapı Kredi Yatırım	10.898	12	Ak Yatırım	3.624	4
Akbank	10.740	12	Deniz Yatırım	1.761	2
Diğer	12.912	14	Diğer	2.604	3

İlk 5 Kurum Satım Ağırlıklı

Dolar/TL Yakın Vade Aracı Kurum Dağılımı Tüm Vade					
Long			Short		
Kurum	Net Lot	Pay (%)	Kurum	Net Lot	Pay (%)
Akbank	404.371	42	İş Yatırım	709.350	73
Yapı ve Kredi	199.884	21	Bank of America	80.145	8
QNB Bank	133.017	14	QNB Yatırım Menkul	66.664	7
Teb Yatırım	76.026	8	İnfo Yatırım	28.562	3
Garanti Bankası	30.000	3	Ak Yatırım	23.683	2
Diğer	124.149	13	Diğer	59.043	6

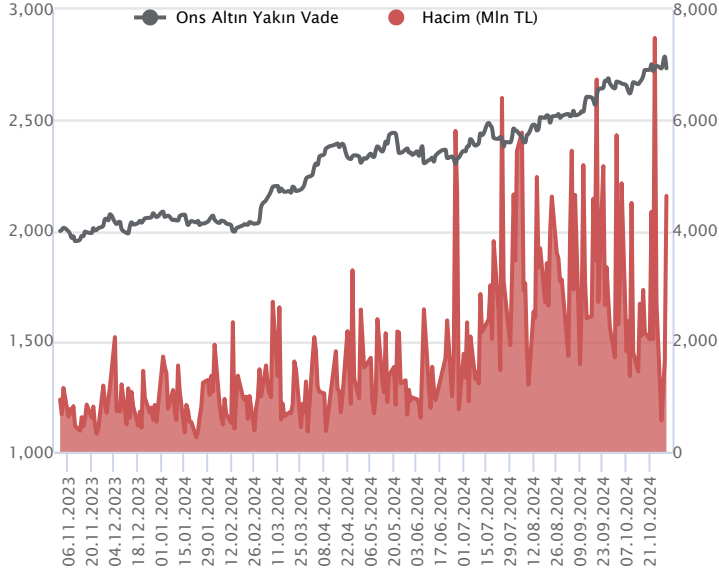
İlk 5 Kurum Satım Ağırlıklı



Fiyat (%)	Açık Pozisyon (%)	Yorum
Artış	Artış	Yükselişin devamlılığı için sinyal olarak kabul edilebilir.
Artış	Azalış	Yükselişin desteklenmediğini gösterir.
Azalış	Artış	Düşüşlerin devamlılığı için sinyal olarak kabul edilebilir.
Azalış	Azalış	Düşüşlerin desteklenmediğini gösterir.

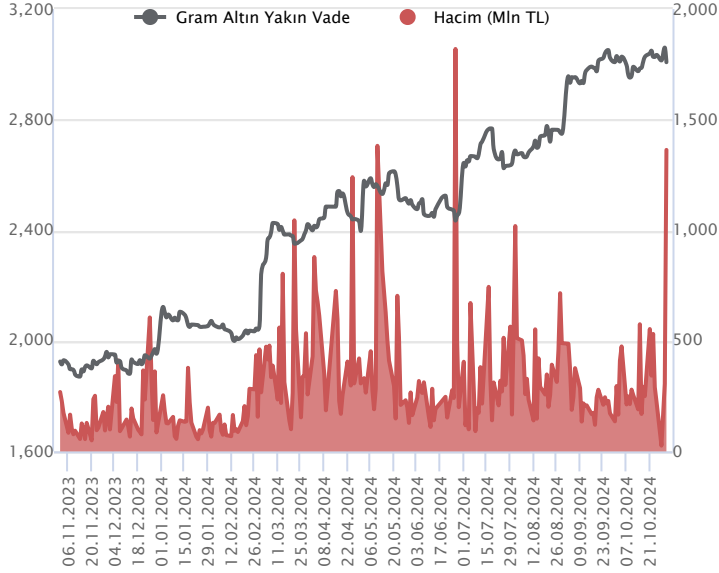
Sözleşme Kodu	Vade Ayı	Uzlaşma Fiyatı	Önceki Uzlaşma Fiyatı	Değişim	Değişim Puan	Gün İçi Yüksek	Gün İçi Düşük	İşlem Miktarı	İşlem Hacim	Açık Pozisyon	Açık Pozisyon Değişimi	Vadeye Kalan Gün Sayısı	Takasbank Başlangıç Teminatı %
ALTIN KONTRATLARI													
F_XAUTRYM1024	31.10.2024	3,007.180	3,061.650	-1.78 %	-54.47	3,066.000	3,007.500	448,878	1,363,016,190	210,710	-86,882	0	12
F_XAUTRYM1224	31.12.2024	3,246.560	3,279.340	-1.00 %	-32.78	3,320.000	3,244.210	512,701	1,683,861,882	582,746	107,580	61	12
F_XAUUSD1024	31.10.2024	2,734.150	2,777.400	-1.56 %	-43.25	2,786.800	2,733.650	48,810	4,627,469,266	17,085	-15,887	0	6
F_XAUUSD1224	31.12.2024	2,785.600	2,805.700	-0.72 %	-20.10	2,814.400	2,761.000	69,739	6,673,649,021	114,824	22,720	61	6

ONS ALTIN Yakın Vadeli Kontratı



Aralık vadeli ons altın sözleşmesi dün 2761,00-2814,40\$ arasında seyrederek, günü yüzde 0,72 düşüşle 2785,60\$ uzlaşma fiyatından kapattı. Spot piyasada saat 08:00 itibariyle ons altın 2751\$ seviyesinde izleniyor. Sözleşme için 2785\$ direnci olurken, bu direncin üzerinde kapanışlarda 2757\$ stop seviyesi eklenerek 2840\$ seviyesi değerlendirilebilir. Geri çekilmelerde ise 2770\$ destek olarak görülmektedir. Bu desteğin altında 2797\$ stop seviyesi olmak koşuluyla 2714\$ seviyesi takip edilebilir. Avrupa Merkez Bankası Başkanı Lagarde konuşmasında, 2024-2025-2026 yılları için kıta ekonomisine yönelik resesyon emaresi görmediklerini belirtti. Enflasyonla mücadelenin henüz bitmediğini, enflasyon oranının sürdürülebilir ve kalıcı bir temelde yüzde 2 hedefine ulaşmasını istediklerini, büyük bir şok olmadığı sürece, bunun 2025 yılı içerisinde gerçekleşmesini beklediklerini de ekledi. Bugün için ABD'de istihdam günü. Ekim ayına yönelik tarım dışı istihdam, işsizlik oranı ve ortalama saatlik kazançlar verileri açıklanacak. Veri bazlı hareketler görülebilir. Sözleşmede olası oynaklığa karşı yatırımcıların aktif bir kar al/zarar durdur seviyesi belirleyerek hareket etmeleri daha sağlıklı olabilir.

GRAM ALTIN Yakın Vadeli Kontratı

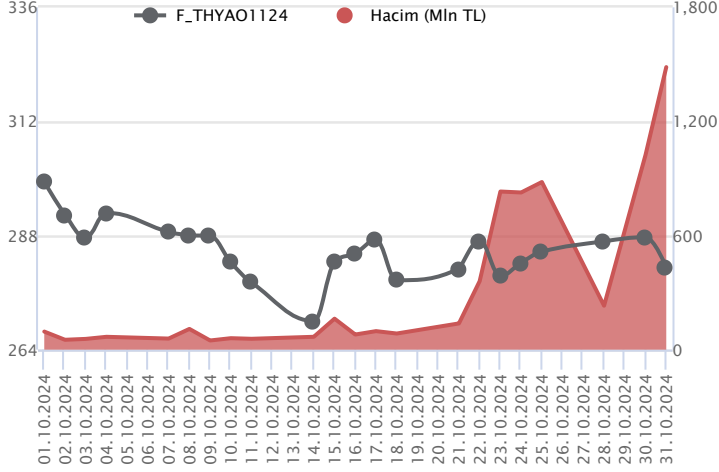


Aralık vadeli gram altın sözleşmesi dün 3244,21-3320,00TL arasında dalgalanarak, günü yüzde 1,00 düşüşle 3246,56TL uzlaşma fiyatından tamamladı. Spot piyasada saat 08:00 itibariyle gram altın 3035TL seviyesinde işlem görüyor. Hazine ve Maliye Bakanı Mehmet Şimşek yapmış olduğu açıklamasında, yıllık cari açığın milli gelire oranının üçüncü çeyrekte geçen yılın aynı dönemine göre 3,4 puan iyileşerek yüzde 1'in altına gerilemesini öngördüklerini belirtti. Sürdürülebilir cari denge hedefinde önemli mesafe kat ettiklerini, Eylülde yıllık dış ticaret dengesinin bir önceki yılın aynı dönemine göre 35 milyar dolar iyileştiğini söyledi. Bugünün veri takviminde; ABD'de tarım dışı istihdam ve işsizlik oranı, Türkiye'de ise imalat PMI verileri takip edilecek. Uluslararası Kredi Derecelendirme Kuruluşu S&P'nin, Türkiye için kredi notu ve değerlendirme raporunu yayınlaması bekleniyor. Sözleşmede olası oynaklığa karşı yatırımcıların aktif bir kar al/zarar durdur seviyesi belirleyerek hareket etmeleri daha sağlıklı olabilir.

Sözleşme	Vade Ayı	Son Uzlaşma	Önceki Uzlaşma	Değişim %	Günün Düşüşü	Günün Yükselişi	İşlem Adedi	İşlem Hacmi
PAY VADELİ SÖZLEŞMELERİNDE EN FAZLA İŞLEM GÖRENLER								
F_THYAO1124	29.11.2024	281.680	287.330	-2.0 %	281.120	287.710	52,222	1,485,827,385
F_YKBNK1124	29.11.2024	25.270	25.940	-2.6 %	25.230	26.010	499,246	1,281,534,498
F_AKBNK1124	29.11.2024	52.370	52.920	-1.0 %	51.880	53.110	241,180	1,271,458,057

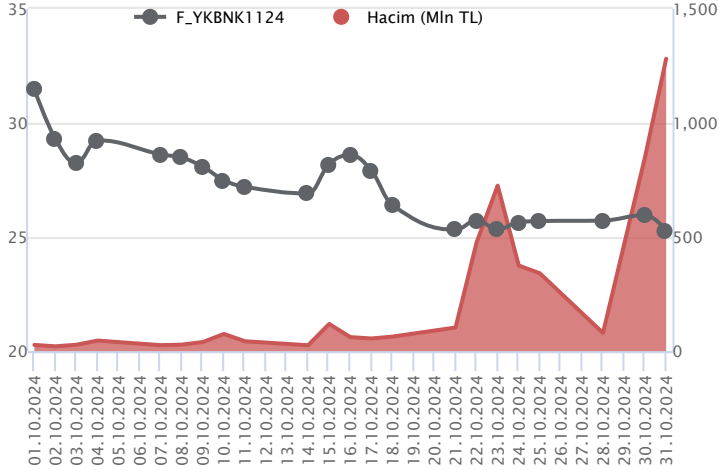
Pay vadeli sözleşmeleri, düşük teminatlarla yüksek tutarlı pozisyonlar almayı mümkün kılar. Pay vadeli sözleşmeleri ile ilgili daha detaylı bilgi almak için Marbaş Menkul Değerler A.Ş. ile iletişime geçebilirsiniz.

F_THYAO1124 Vadeli Kontratı



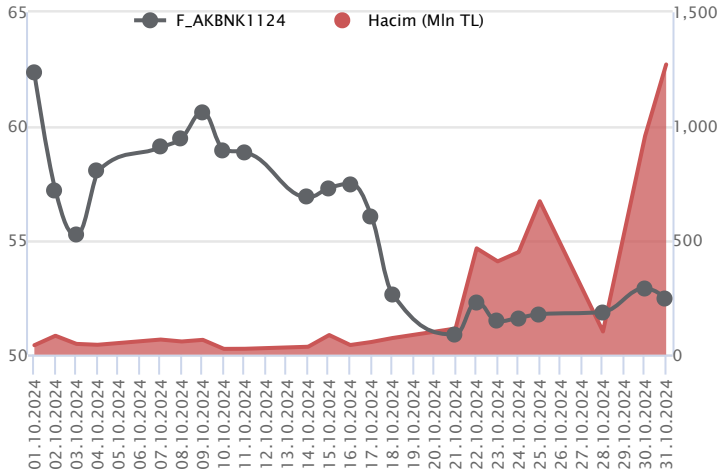
Kasım vadeli THYAO pay sözleşmesi dün 281,12 TL ile 287,71 TL seviyeleri arasında dalgalanarak günü yüzde 1,97'lik düşüşle 281,68 TL uzlaşma fiyatından tamamladı. Dün endeks genelinde satıcılı seyirler izlenirken, ulaştırma endeksi de düşüşe katılarak günü yüzde 1,25'lik kayıpla tamamladı. Dünkü satışların ardından tekrardan 5 ve 21 günlük basit hareketli ortalamaların altında kapanış gerçekleştiren sözleşmede tepki yükselişlerinin zayıf kaldığını söyleyebiliriz. Teknik görünümde sözleşmede düşüş eğilimlerinin ardından 279,32 TL – 276,90 TL ve 273,91 TL seviyeleri destek noktaları olarak takip edilebilir. Düşüşlerin 273,91 TL altında kalıcılık sağlaması durumunda ise 271,01 TL ve 268,26 TL seviyeleri destek olarak gündeme gelebilir. Yükseliş hareketlerinde 5 ve 21 günlük basit hareketli ortalamaların geçtiği 284,30 TL – 284,55 TL aralığı direnç olup, bu bölge üzerinde ise 285,90 TL ve 289,67 TL seviyeleri direnç noktaları olarak izlenebilir.

F_YKBNK1124 Vadeli Kontratı



Kasım vadeli YKBNK pay sözleşmesi 25,23 – 26,01 TL aralığında hareket ederek günü %2,6 oranında sert bir düşüşle 25,27 TL uzlaşma fiyatından tamamladı. Kapanışa doğru endeks genelinde artış kaydeden satış baskısı YKBNK cephesinde kayıpların derinleşmesine neden oldu. Kasım vadeli grafiğine göre 100 günlük üssel ortalamaların geçtiği 25,60 TL altında kaldığı sürece zayıf seyrin etkisini sürdürebileceği YKBNK sözleşmesinde 25,19 ve 24,96 seviyeleri kısa vadeli destek noktalarıdır. Bu seviyeler altında 24,50 – 24,00 aralığına doğru geri çekilmeler gündeme gelebilir. Tepki alımlarında ise 100 günlük üssel ortalama (25,60) ilk güçlü direnç noktası olup, 100 günlük ortalama üzerinde tutunmanın korunması tepki alımlarının devamlılığı açısından önem taşımaktadır. Ortalama üzerinde 26,00 – 26,60 – 27,15 ve 27,50 seviyeleri direnç konumunda bulunmaktadır. Sözleşmede gün içi yüksek seyredebilecek oynaklığa karşı dikkatli olunmalıdır.

F_AKBNK1124 Vadeli Kontratı



Kasım vadeli AKBNK pay sözleşmesi 51,88 – 53,11 TL aralığında hareket ederek günü %1,0 oranında bir düşüşle 52,37 TL uzlaşma fiyatından tamamladı. Bankacılık sektöründe gün içerisinde dalgalı seyir etkili olurken, kapanışa doğru satışların hız kazandığı bir fiyatlamaya takip edildi. Kasım vadeli AKBNK sözleşmesinde satış baskısının etkisini sürdürmesi durumunda 52,18 - 52,00 ve 51,88 seviyeleri kısa vadeli destek olarak izlenecektir. Bu seviyeler altında 51,50 – 51,20 – 50,70 ve 50,00 seviyeleri destek konumunda bulunmaktadır. Sözleşmede tepki alımlarının gözlenmesi halinde ise 52,75 – 52,90 ve 53,11 seviyeleri kısa vadeli ilk direnç noktalarıdır. 53,00 TL üzerindeki tutunmalarda 53,50 – 54,00 aralığı ile kasım vadeli grafiğine göre 50 günlük üssel ortalamaların geçtiği 54,78 seviyesi direnç olarak önem kazanacaktır. Sözleşmede gün içi yüksek seyredebilecek oynaklığa karşı dikkatli olunmalıdır.

Dayanak Varlıkların Teknik Gösterge Görünümleri

20 Gün Ortalama/Fiyat Kesişmesi (YUKARI)

20 Gün Ortalama/Fiyat Kesişmesi (AŞAĞI)

ODAS

ENJSA

THYAO

EKGYO

Güç Göstergeleri Olumlu

Güç Göstergeleri Zayıf

TKFEN

HALKB

ARCLK

GARAN

HEKTS

RSI ve Momentum göstergelerine göre olumlu olanlar

RSI ve Momentum göstergelerine göre zayıf olanlar

50 Gün Ortalama/Fiyat Kesişmesi (YUKARI)

50 Gün Ortalama/Fiyat Kesişmesi (AŞAĞI)

PGSUS

MACD

Göstergeleri Dipte Olanlar

PGSUS

ZAYIF SAT

ARCLK

AKSEN

VAKBN

GARAN

HALKB

CCI, RSI, Stochastics, Williams' %R , MFI ve DX göstergelerinin ortalaması en düşük olanlar

20/50 Gün Ortalama Kesişmesi (YUKARI)

20/50 Gün Ortalama Kesişmesi (AŞAĞI)

VAKBN

Para Girişi Olan Dayanak Varlıklar

Para Çıkışı Olan Dayanak Varlıklar

	Kapanış	İşlem Hacmi (Mln TL)
GUBRF	201.90	1,698.39689
BRSAN	485.75	972.35847

	Kapanış	İşlem Hacmi (Mln TL)
VAKBN	20.56	574.11
OYAKC	57.30	290.44

Yüksek Hacimliler

İşlem Hacmi (Mln TL)

XU030	46,494.37
XSD25	28,684.19
X10XB	22,142.73
XLBNK	11,688.23
EREGL	4,368.81


Dayanak Varlıkların Teknik Göstergeler Konumları

Kod	5 Günlük H.O	10 Günlük H.O	20 Günlük H.O	50 Günlük H.O	RSI	StochS	MACD	CCI
AEFES	ALIM	ALIM	ALIM	SATIM	ALIM	ALIM	ALIM	SATIM
AKBNK	ALIM	SATIM	SATIM	SATIM	ALIM	ALIM	SATIM	ALIM
AKSEN	SATIM	SATIM	SATIM	SATIM	SATIM	ALIM	ALIM	SATIM
ALARK	SATIM	SATIM	SATIM	SATIM	SATIM	ALIM	ALIM	SATIM
ARCLK	SATIM	SATIM	SATIM	SATIM	SATIM	ALIM	SATIM	SATIM
ASELS	ALIM	ALIM	ALIM	ALIM	SATIM	ALIM	ALIM	SATIM
ASTOR	ALIM	ALIM	ALIM	ALIM	ALIM	ALIM	ALIM	SATIM
BIMAS	SATIM	SATIM	SATIM	SATIM	SATIM	ALIM	ALIM	SATIM
BRSAN	ALIM	ALIM	ALIM	ALIM	ALIM	SATIM	ALIM	ALIM
CIMSA	ALIM	ALIM	ALIM	ALIM	ALIM	SATIM	ALIM	ALIM
CNH/TRY	ALIM	ALIM	SATIM	ALIM	ALIM	SATIM	SATIM	ALIM
DOAS	SATIM	SATIM	SATIM	SATIM	SATIM	ALIM	ALIM	SATIM
DOHOL	SATIM	SATIM	SATIM	SATIM	ALIM	ALIM	ALIM	ALIM
EKGYO	ALIM	ALIM	SATIM	SATIM	ALIM	ALIM	ALIM	SATIM
ENJSA	SATIM	SATIM	SATIM	SATIM	SATIM	ALIM	ALIM	SATIM
ENKAI	SATIM	SATIM	ALIM	ALIM	SATIM	ALIM	ALIM	SATIM
EREGL	ALIM	SATIM	SATIM	SATIM	ALIM	SATIM	SATIM	ALIM
EUR/TRY	ALIM	ALIM	ALIM	ALIM	ALIM	SATIM	ALIM	ALIM
EUR/USD	ALIM	ALIM	SATIM	SATIM	ALIM	SATIM	ALIM	ALIM
FROTO	SATIM	SATIM	ALIM	ALIM	SATIM	ALIM	ALIM	SATIM
GARAN	SATIM	SATIM	SATIM	SATIM	SATIM	ALIM	SATIM	SATIM
GBP/USD	SATIM	SATIM	SATIM	SATIM	SATIM	ALIM	SATIM	SATIM
GUBRF	ALIM	ALIM	ALIM	ALIM	ALIM	SATIM	ALIM	ALIM
HALKB	SATIM	SATIM	SATIM	SATIM	SATIM	SATIM	SATIM	ALIM
HEKTS	SATIM	SATIM	SATIM	SATIM	SATIM	ALIM	SATIM	SATIM
ISCTR	SATIM	SATIM	SATIM	SATIM	ALIM	ALIM	ALIM	ALIM
KCHOL	SATIM	SATIM	SATIM	SATIM	SATIM	ALIM	SATIM	SATIM
KONTR	SATIM	ALIM	ALIM	SATIM	SATIM	ALIM	ALIM	SATIM
KOZAA	ALIM	ALIM	ALIM	ALIM	ALIM	SATIM	ALIM	SATIM
KOZAL	SATIM	SATIM	SATIM	SATIM	SATIM	ALIM	ALIM	SATIM
KRDMD	SATIM	SATIM	SATIM	SATIM	SATIM	SATIM	SATIM	ALIM
MGROS	SATIM	SATIM	SATIM	SATIM	SATIM	ALIM	ALIM	SATIM
ODAS	ALIM	ALIM	SATIM	SATIM	ALIM	SATIM	ALIM	ALIM
OYAKC	ALIM	ALIM	SATIM	SATIM	ALIM	ALIM	ALIM	ALIM
PETKM	SATIM	SATIM	SATIM	SATIM	SATIM	ALIM	ALIM	SATIM
PGSUS	SATIM	SATIM	SATIM	SATIM	SATIM	ALIM	SATIM	SATIM
RUB/TRY	SATIM	SATIM	SATIM	SATIM	SATIM	SATIM	ALIM	SATIM
SAHOL	SATIM	SATIM	SATIM	SATIM	SATIM	ALIM	ALIM	SATIM
SASA	SATIM	SATIM	SATIM	SATIM	SATIM	ALIM	ALIM	SATIM
SISE	SATIM	SATIM	SATIM	SATIM	SATIM	ALIM	ALIM	SATIM
SOKM	SATIM	SATIM	SATIM	SATIM	SATIM	SATIM	SATIM	SATIM
TAVHL	ALIM	ALIM	ALIM	SATIM	ALIM	SATIM	ALIM	ALIM
TCELL	SATIM	SATIM	SATIM	SATIM	SATIM	ALIM	ALIM	SATIM
THYAO	SATIM	SATIM	SATIM	SATIM	SATIM	ALIM	ALIM	SATIM
TKFEN	ALIM	ALIM	ALIM	ALIM	ALIM	ALIM	ALIM	SATIM
TOASO	SATIM	SATIM	SATIM	SATIM	SATIM	ALIM	ALIM	SATIM
TSKB	ALIM	ALIM	ALIM	ALIM	ALIM	ALIM	ALIM	SATIM
TTKOM	ALIM	ALIM	ALIM	SATIM	ALIM	ALIM	ALIM	ALIM
TUPRS	SATIM	SATIM	SATIM	SATIM	SATIM	ALIM	ALIM	SATIM
ULKER	ALIM	ALIM	SATIM	SATIM	ALIM	SATIM	ALIM	ALIM
USD/TRY	SATIM	SATIM	ALIM	ALIM	SATIM	ALIM	SATIM	SATIM
VAKBN	SATIM	SATIM	SATIM	SATIM	SATIM	ALIM	SATIM	SATIM
VESTL	SATIM	SATIM	SATIM	SATIM	SATIM	ALIM	ALIM	SATIM
X10XB	SATIM	SATIM	SATIM	SATIM	SATIM	ALIM	ALIM	SATIM
XAU/TRY	SATIM	ALIM	ALIM	ALIM	SATIM	ALIM	ALIM	SATIM
XAU/USD	SATIM	ALIM	ALIM	ALIM	SATIM	ALIM	ALIM	SATIM
XLBNK	SATIM	SATIM	SATIM	SATIM	SATIM	ALIM	SATIM	SATIM
XSD25	SATIM	SATIM	SATIM	SATIM	SATIM	ALIM	ALIM	SATIM
XU030	SATIM	SATIM	SATIM	SATIM	SATIM	ALIM	ALIM	SATIM
YKBNK	SATIM	SATIM	SATIM	SATIM	SATIM	ALIM	ALIM	SATIM



Kod	Destek 3	Destek 2	Destek 1	Kapanış	Pivot	Direnç 1	Direnç 2	Direnç 3
DESTEKLER				DİRENÇLER				
F_AEFES1124	189.27	192.32	194.91	197.51	197.96	200.55	203.60	206.19
F_AEFES1224	187.26	195.18	199.15	203.11	207.07	211.04	218.96	222.93
F_AKBNK1124	50.64	51.26	51.87	52.48	52.49	53.10	53.72	54.33
F_AKBNK1224	52.75	53.27	53.91	54.54	54.43	55.07	55.59	56.23
F_AKSEN1124	31.26	32.44	33.15	33.86	34.33	35.04	36.22	36.93
F_AKSEN1224	31.32	33.17	34.20	35.24	36.05	37.08	38.93	39.96
F_ALARK1124	82.66	85.47	87.24	89.00	90.05	91.82	94.63	96.40
F_ALARK1224	87.57	89.64	92.81	95.98	94.88	98.05	100.12	103.29
F_ARCLK1124	128.29	130.41	131.84	133.26	133.96	135.39	137.51	138.94
F_ARCLK1224	132.80	135.12	136.29	137.45	138.61	139.78	142.10	143.27
F_ASELS1124	59.55	60.96	61.67	62.39	63.08	63.79	65.20	65.91
F_ASELS1224	60.98	62.64	63.47	64.30	65.13	65.96	67.62	68.45
F_ASTOR1124	74.16	75.96	77.20	78.44	79.00	80.24	82.04	83.28
F_ASTOR1224	75.21	77.69	79.03	80.36	81.51	82.85	85.33	86.67
F_BIMAS1124	456.98	468.97	476.98	484.99	488.97	496.98	508.97	516.98
F_BIMAS1224	465.06	479.04	486.02	493.01	500.00	506.98	520.96	527.94
F_BRSAN1124	472.21	482.74	490.20	497.65	500.73	508.19	518.72	526.18
F_BRSAN1224	447.72	464.46	491.70	518.93	508.44	535.68	552.42	579.66
F_CIMSA1124	34.00	34.62	35.21	35.80	35.83	36.42	37.04	37.63
F_CIMSA1224	35.95	36.32	36.61	36.89	36.98	37.27	37.64	37.93
F_CNHTRY1124	5.10	5.10	5.10	5.10	5.10	5.10	5.10	5.10
F_CNHTRY1224	5.24	5.24	5.24	5.24	5.24	5.24	5.24	5.24
F_DOAS1124	208.83	210.14	212.35	214.56	213.66	215.87	217.18	219.39
F_DOAS1224	207.94	211.08	216.02	220.95	219.16	224.10	227.24	232.18
F_DOHOL1124	12.90	13.10	13.21	13.33	13.41	13.52	13.72	13.83
F_DOHOL1224	13.16	13.48	13.70	13.92	14.02	14.24	14.56	14.78
F_EKGYO1124	9.91	10.13	10.27	10.40	10.49	10.63	10.85	10.99
F_EKGYO1224	10.17	10.46	10.60	10.75	10.89	11.03	11.32	11.46
F_ENJSA1124	53.94	55.45	56.33	57.20	57.84	58.72	60.23	61.11
F_ENJSA1224	56.73	58.19	58.92	59.65	60.38	61.11	62.57	63.30
F_ENKAI1124	46.52	47.29	47.88	48.46	48.65	49.24	50.01	50.60
F_ENKAI1224	46.71	48.11	48.95	49.80	50.35	51.19	52.59	53.43
F_EREGL1124	47.67	48.22	48.66	49.11	49.21	49.65	50.20	50.64
F_EREGL1224	49.69	50.23	50.64	51.06	51.18	51.59	52.13	52.54
F_EURTRY1124	38.06	38.16	38.25	38.35	38.35	38.45	38.54	38.64
F_EURTRY1224	38.93	39.10	39.41	39.71	39.58	39.89	40.07	40.37
F_EURUSD1124	1.08	1.08	1.09	1.09	1.09	1.09	1.09	1.09
F_EURUSD1224	1.08	1.08	1.09	1.09	1.09	1.09	1.09	1.09
F_FROTO1124	953.53	967.47	977.01	986.54	990.95	1,000.49	1,014.43	1,023.97
F_FROTO1224	974.85	991.17	999.34	1,007.50	1,015.66	1,023.83	1,040.15	1,048.32
F_GARAN1124	105.47	107.73	109.20	110.66	111.46	112.93	115.19	116.66
F_GARAN1224	107.62	111.01	112.78	114.55	116.17	117.94	121.33	123.10
F_GBPUSD1124	1.27	1.28	1.28	1.29	1.29	1.30	1.30	1.31
F_GBPUSD1224	1.27	1.28	1.28	1.29	1.29	1.30	1.31	1.31
F_GUBRF1124	198.15	201.32	204.81	208.29	207.98	211.47	214.64	218.13
F_GUBRF1224	207.21	210.35	213.71	217.06	216.85	220.21	223.35	226.71
F_HALKB1124	14.11	14.46	14.69	14.92	15.04	15.27	15.62	15.85
F_HALKB1224	14.61	15.00	15.20	15.40	15.59	15.79	16.18	16.38
F_HEKTS1124N1	3.45	3.54	3.61	3.67	3.70	3.77	3.86	3.93
F_HEKTS1224	3.63	3.72	3.77	3.83	3.86	3.91	4.00	4.05
F_ISCTR1124	11.58	11.85	11.99	12.14	12.26	12.40	12.67	12.81
F_ISCTR1224	11.92	12.21	12.41	12.60	12.70	12.90	13.19	13.39
F_KCHOL1124	167.65	171.05	172.87	174.70	176.27	178.09	181.49	183.31
F_KCHOL1224	174.48	177.75	181.03	184.32	184.30	187.58	190.85	194.13
F_KONTR1124	40.88	42.22	43.23	44.25	44.57	45.58	46.92	47.93
F_KONTR1224	41.85	43.16	44.25	45.35	45.56	46.65	47.96	49.05
F_KOZAA1124	60.55	61.27	62.44	63.60	63.16	64.33	65.05	66.22
F_KOZAA1224	63.11	63.78	64.97	66.17	65.64	66.83	67.50	68.69
F_KOZAL1124	19.43	20.00	20.42	20.83	20.99	21.41	21.98	22.40
F_KOZAL1224	20.11	20.71	21.11	21.52	21.71	22.11	22.71	23.11
F_KRDMD1124	23.38	24.19	24.73	25.27	25.54	26.08	26.89	27.43
F_KRDMD1224	23.68	24.60	25.43	26.25	26.35	27.18	28.10	28.93
F_MGROS1124	402.00	410.50	416.00	421.50	424.50	430.00	438.50	444.00
F_MGROS1224	417.53	425.86	432.35	438.85	440.68	447.17	455.50	461.99
F_ODAS1124	5.64	5.78	5.90	6.01	6.04	6.16	6.30	6.42
F_ODAS1224	5.84	5.99	6.11	6.24	6.26	6.38	6.53	6.65



ViOP Bülten

01 Kasım 2024

Kod	Destek 3	Destek 2	Destek 1	Kapanış	Pivot	Direnç 1	Direnç 2	Direnç 3
DESTEKLER				DİRENÇLER				
F_OYAKC1124	52.30	54.29	56.67	59.04	58.66	61.04	63.03	65.41
F_OYAKC1224	54.81	57.26	59.22	61.19	61.67	63.63	66.08	68.04
F_PETKM1124	18.40	18.73	18.92	19.11	19.25	19.44	19.77	19.96
F_PETKM1224	19.14	19.47	19.64	19.81	19.97	20.14	20.47	20.64
F_PGSUS1124	231.03	234.70	237.83	240.97	241.50	244.63	248.30	251.43
F_PGSUS1224	234.74	241.38	244.71	248.03	251.35	254.68	261.32	264.65
F_RUBTRY1224	0.31	0.34	0.39	0.45	0.42	0.48	0.50	0.56
F_SAHOL1124	81.75	83.60	85.16	86.73	87.01	88.57	90.42	91.98
F_SAHOL1224	84.89	86.91	88.09	89.28	90.11	91.29	93.31	94.49
F_SASA1124	3.79	3.88	3.92	3.97	4.01	4.05	4.14	4.18
F_SASA1224	3.94	4.02	4.08	4.13	4.16	4.22	4.30	4.36
F_SISE1124	38.42	39.31	39.82	40.33	40.71	41.22	42.11	42.62
F_SISE1224	40.11	40.98	41.42	41.86	42.29	42.73	43.60	44.04
F_SOKM1124	39.24	39.82	40.25	40.67	40.83	41.26	41.84	42.27
F_SOKM1224	40.59	41.24	41.66	42.09	42.31	42.73	43.38	43.80
F_TAVHL1124	228.63	230.47	233.98	237.50	235.82	239.33	241.17	244.68
F_TAVHL1224	234.58	235.47	237.25	239.03	238.14	239.92	240.81	242.59
F_TCELL1124	81.05	84.03	86.02	88.01	89.00	90.99	93.97	95.96
F_TCELL1224	82.11	85.01	86.56	88.12	89.46	91.01	93.91	95.46
F_THYAO1124	272.52	276.82	279.11	281.40	283.41	285.70	290.00	292.29
F_THYAO1224	280.86	285.94	288.47	291.01	293.55	296.08	301.16	303.69
F_TKFEN1124	74.08	75.06	76.33	77.59	77.31	78.58	79.56	80.83
F_TKFEN1224	76.31	77.33	78.55	79.76	79.57	80.79	81.81	83.03
F_TOASO1124	181.88	187.95	191.97	196.00	198.04	202.06	208.13	212.15
F_TOASO1224	190.64	196.01	199.26	202.50	204.63	207.88	213.25	216.50
F_TSKB1124	11.77	11.98	12.16	12.35	12.37	12.55	12.76	12.94
F_TSKB1224	12.11	12.31	12.50	12.69	12.70	12.89	13.09	13.28
F_TTKOM1124	46.76	47.48	48.07	48.67	48.79	49.38	50.10	50.69
F_TTKOM1224	46.33	47.48	48.96	50.45	50.11	51.59	52.74	54.22
F_TUPRS1124	140.34	143.59	146.48	149.37	149.73	152.62	155.87	158.76
F_TUPRS1224	146.10	149.53	151.77	154.00	155.20	157.44	160.87	163.11
F_ULKER1124	120.52	122.29	124.17	126.05	125.94	127.82	129.59	131.47
F_ULKER1224	118.81	123.18	127.57	131.97	131.94	136.33	140.70	145.09
F_USDTRY1124	35.11	35.16	35.22	35.28	35.27	35.33	35.38	35.44
F_USDTRY1224	36.19	36.28	36.36	36.45	36.45	36.54	36.63	36.72
F_VAKBN1124	20.25	20.69	20.96	21.24	21.40	21.67	22.11	22.38
F_VAKBN1224	21.33	21.65	21.85	22.04	22.17	22.37	22.69	22.89
F_VESTL1124	56.28	57.46	58.33	59.20	59.51	60.38	61.56	62.43
F_VESTL1224	58.20	59.60	60.30	61.00	61.70	62.40	63.80	64.50
F_X10XB0225	12,998.75	12,998.75	12,998.75	12,998.75	12,998.75	12,998.75	12,998.75	12,998.75
F_X10XB1224	11,502.67	11,551.33	11,575.67	11,600.00	11,624.33	11,648.67	11,697.33	11,721.67
F_XAUTRYM0225	3,406.42	3,443.38	3,466.09	3,488.81	3,503.05	3,525.76	3,562.72	3,585.43
F_XAUTRYM1224	3,146.80	3,195.50	3,222.59	3,249.67	3,271.29	3,298.38	3,347.08	3,374.17
F_XAUUSD0225	2,728.83	2,756.22	2,776.13	2,796.05	2,803.52	2,823.43	2,850.82	2,870.73
F_XAUUSD1224	2,699.50	2,730.25	2,752.90	2,775.55	2,783.65	2,806.30	2,837.05	2,859.70
F_XLBNK0225	12,215.75	12,220.75	12,223.25	12,225.75	12,228.25	12,230.75	12,235.75	12,238.25
F_XLBNK1224	10,980.42	11,155.83	11,311.42	11,467.00	11,486.83	11,642.42	11,817.83	11,973.42
F_XSD251224	9,370.92	10,582.08	11,991.42	13,400.75	13,202.58	14,611.92	15,823.08	17,232.42
F_XU0300225	10,590.83	10,763.17	10,869.33	10,975.50	11,041.67	11,147.83	11,320.17	11,426.33
F_XU0301224	9,945.08	10,110.67	10,204.58	10,298.50	10,370.17	10,464.08	10,629.67	10,723.58
F_YKBNK1124	24.24	24.73	25.02	25.30	25.51	25.80	26.29	26.58
F_YKBNK1224	25.30	25.76	25.99	26.22	26.45	26.68	27.14	27.37

Sözleşme Kodu	Vade Ayı	Uzlaşma Fiyatı	Önceki Uzlaşma Fiyatı	Değişim	Değişim Puan	Gün İçi Yüksek	Gün İçi Düşük	İşlem Miktarı	İşlem Hacim	Açık Pozisyon	Açık Pozisyon Değişimi	Vadeye Kalan Gün Sayısı	Takasbank Başlangıç Teminatı %
ENDEKS KONTRATLARI													
F_XU0300225	28.02.2025	10,989.00	11,205.75	-1.93 %	-216.75	11,214.00	10,935.50	1,477.00	163,454,365.00	1,357.00	299.00	120	12
F_XU0301024	31.10.2024	9,764.50	10,030.75	-2.65 %	-266.25	10,023.50	9,753.25	114,007.00	11,292,098,200.00	60,211.00	-64,198.00	0	12
F_XU0301224	31.12.2024	10,304.25	10,518.75	-2.04 %	-214.50	10,535.75	10,276.25	218,905.00	22,793,895,065.00	510,463.00	66,675.00	61	12
DÖVİZ KONTRATLARI													
F_CNHTRY1024	31.10.2024	4.9233	4.9233	0.00 %	0.00	4.9251	4.9233	16	787,826	5	4	0	13
F_CNHTRY1124	29.11.2024	5.0985	5.0985	0.00 %	0.00	5.0985	5.0985	1	50,985	1	1	29	13
F_EURTRY1024	31.10.2024	37.1570	37.1526	0.01 %	0.00	37.2900	37.1540	471	17,502,295	6,128	-449	0	12
F_EURTRY1124	29.11.2024	38.3583	38.3305	0.07 %	0.03	38.4420	38.2500	196	7,520,396	4,094	-13	29	12
F_EURUSD1024	31.10.2024	1.0862	1.0852	0.09 %	0.00	1.0863	1.0820	2,100	77,983,624	5,488	-2,088	0	3
F_EURUSD1124	29.11.2024	1.0873	1.0869	0.04 %	0.00	1.0903	1.0859	5,652	210,304,280	18,234	817	29	3
F_GBPUSD1024	31.10.2024	1.2983	1.2990	-0.05 %	0.00	1.2974	1.2974	1	44,383	13	-1	0	4
F_GBPUSD1124	29.11.2024	1.2940	1.2995	-0.42 %	-0.01	1.2995	1.2862	14	620,044	13	3	29	4
F_RUBTRY1024	31.10.2024	0.0000	0.0000	0.00 %	0.00	0.0000	0.0000					0	19
F_RUBTRY1124	29.11.2024	0.0000	0.0000	0.00 %	0.00	0.0000	0.0000					29	19
F_USDTRY1024	31.10.2024	34.2095	34.2558	-0.14 %	-0.05	34.2500	34.2060	290,733	9,952,230,385	396,675	-165,723	0	13
F_USDTRY1124	29.11.2024	35.2932	35.2893	0.01 %	0.00	35.3137	35.2051	133,874	4,716,324,192	1,012,385	84,403	29	13
F_P_USDTRY1024	31.10.2024	0.0000	0.0000	0.00 %	0.00	0.0000	0.0000					0	13
F_P_USDTRY1124	29.11.2024	0.0000	0.0000	0.00 %	0.00	0.0000	0.0000					29	13
KIYMETLİ MADEN KONTRATLARI													
F_XAUTRYM1024	31.10.2024	3,007.180	3,061.650	-1.78 %	-54.47	3,066.000	3,007.500	448,878	1,363,016,190	210,710	-86,882	0	12
F_XAUTRYM1224	31.12.2024	3,246.560	3,279.340	-1.00 %	-32.78	3,320.000	3,244.210	512,701	1,683,861,882	582,746	107,580	61	12
F_XAUUSD1024	31.10.2024	2,734.150	2,777.400	-1.56 %	-43.25	2,786.800	2,733.650	48,810	4,627,469,266	17,085	-15,887	0	6
F_XAUUSD1224	31.12.2024	2,785.600	2,805.700	-0.72 %	-20.10	2,814.400	2,761.000	69,739	6,673,649,021	114,824	22,720	61	6
PAY VADELİ													
F_AEFES1024	31.10.2024	191.700	193.610	-0.99 %	-1.91	194.450	187.740	11,274	215,873,317	7,242	-5,191	0	15
F_AEFES1124	29.11.2024	197.270	200.370	-1.55 %	-3.10	201.000	195.360	11,863	234,755,813	23,648	5,111	29	15
F_AKBNK1024	31.10.2024	50.600	51.250	-1.27 %	-0.65	51.450	50.310	183,242	937,042,308	132,815	-46,537	0	17
F_AKBNK1124	29.11.2024	52.370	52.920	-1.04 %	-0.55	53.110	51.880	241,180	1,271,458,057	328,669	37,301	29	17
F_AKSEN1024	31.10.2024	33.000	34.510	-4.38 %	-1.51	34.490	32.840	8,678	29,235,537	8,704	-1,021	0	16
F_AKSEN1124	29.11.2024	33.810	35.610	-5.05 %	-1.80	35.510	33.620	10,148	35,058,184	10,644	3,523	29	16
F_ALARK1024	31.10.2024	86.350	89.700	-3.73 %	-3.35	89.910	83.150	11,972	104,892,288	12,087	-1,792	0	15
F_ALARK1124	29.11.2024	88.800	92.620	-4.12 %	-3.82	92.870	88.290	14,248	128,746,419	43,647	2,996	29	15
F_ARCLK1024	31.10.2024	128.500	131.840	-2.53 %	-3.34	132.340	127.120	7,252	94,875,996	7,164	-1,464	0	15
F_ARCLK1124	29.11.2024	132.820	135.660	-2.09 %	-2.84	136.090	132.540	6,362	85,675,632	13,293	2,356	29	15
F_ASELS1024	31.10.2024	60.850	61.820	-1.57 %	-0.97	62.660	60.230	58,978	364,567,839	33,574	-4,330	0	16
F_ASELS1124	29.11.2024	62.480	63.550	-1.68 %	-1.07	64.480	62.360	73,361	466,067,558	87,046	10,992	29	16
F_ASTOR1024	31.10.2024	78.000	79.670	-2.10 %	-1.67	81.320	77.250	19,881	156,570,929	12,497	-3,245	0	17
F_ASTOR1124	29.11.2024	78.420	79.720	-1.63 %	-1.30	80.800	77.760	30,572	241,501,271	37,446	7,205	29	17
F_BIMAS1024	31.10.2024	466.500	487.900	-4.39 %	-21.40	487.370	465.000	10,515	503,273,030	13,019	-876	0	16
F_BIMAS1124	29.11.2024	483.270	497.740	-2.91 %	-14.47	500.960	480.960	13,716	675,666,148	20,159	3,016	29	16
F_BRSAN1024	31.10.2024	485.750	487.490	-0.36 %	-1.74	507.650	483.350	3,673	179,969,332	1,898	-121	0	16
F_BRSAN1124	29.11.2024	499.890	498.540	0.27 %	1.35	511.270	493.280	2,081	104,489,208	1,889	642	29	16
F_CIMSA1024	31.10.2024	34.860	34.790	0.20 %	0.07	35.930	34.180	16,991	58,765,110	4,794	-5,901	0	15
F_CIMSA1124	29.11.2024	35.840	35.920	-0.22 %	-0.08	36.450	35.240	20,781	74,092,297	27,892	5,670	29	15
F_DOAS1024	31.10.2024	210.300	214.540	-1.98 %	-4.24	214.900	208.610	2,605	55,114,174	3,538	-157	0	15
F_DOAS1124	29.11.2024	213.440	214.890	-0.67 %	-1.45	214.970	211.450	1,698	36,289,955	6,672	684	29	15
F_DOHOL1024	31.10.2024	12.980	13.160	-1.37 %	-0.18	13.260	12.700	150,545	196,241,634	142,819	-20,116	0	16
F_DOHOL1124	29.11.2024	13.340	13.590	-1.84 %	-0.25	13.600	13.290	150,846	203,195,899	305,264	45,294	29	16
F_EKGYO1024	31.10.2024	10.070	10.300	-2.23 %	-0.23	10.370	10.030	440,753	449,604,376	405,965	-137,061	0	15
F_EKGYO1124	29.11.2024	10.390	10.640	-2.35 %	-0.25	10.720	10.360	737,261	776,154,724	1,252,478	233,462	29	15
F_ENJSA1024	31.10.2024	55.250	57.380	-3.71 %	-2.13	57.470	55.250	15,332	86,267,584	12,268	-6,027	0	15
F_ENJSA1124	29.11.2024	57.220	59.300	-3.51 %	-2.08	59.360	56.970	15,775	91,480,857	45,831	1,864	29	15
F_ENKAI1024	31.10.2024	47.080	48.380	-2.69 %	-1.30	48.660	46.610	26,425	126,822,008	21,251	-7,039	0	15
F_ENKAI1124	29.11.2024	48.490	49.180	-1.40 %	-0.69	49.430	48.070	33,032	160,814,273	81,187	6,545	29	15
F_EREGL1024	31.10.2024	47.600	48.010	-0.85 %	-0.41	48.250	47.280	126,036	604,215,688	82,692	-31,917	0	14
F_EREGL1124	29.11.2024	49.090	49.480	-0.79 %	-0.39	49.750	48.760	131,314	649,013,544	231,186	31,660	29	14
F_FROTO1024	31.10.2024	978.500	988.250	-0.99 %	-9.75	991.000	969.780	2,392	234,486,090	2,343	-515	0	15
F_FROTO1124	29.11.2024	988.580	1,000.740	-1.22 %	-12.16	1,004.900	981.420	2,656	263,311,635	5,093	287	29	15
F_GARAN1024	31.10.2024	106.900	109.120	-2.03 %	-2.22	110.290	103.550	63,064	687,076,622	45,548	-22,611	0	17
F_GARAN1124	29.11.2024	110.240	112.530	-2.04 %	-2.29	113.730	110.000	86,143	966,385,707	156,554	23,613	29	17
F_GUBRF1024	31.10.2024	201.900	198.220	1.86 %	3.68	204.940	197.470	24,116	484,438,175	35,603	-4,227	0	17
F_GUBRF1124	29.11.2024	208.140	204.940	1.56 %	3.20	211.160	204.500	32,843	680,558,105	50,330	7,396	29	17
F_HALKB1024	31.10.2024	14.500	14.860	-2.42 %	-0.36	14.920	14.350	92,461	136,069,927	42,054	-26,499	0	16
F_HALKB1124	29.11.2024	14.910	15.360	-2.93 %	-0.45	15.390	14.810	101,771	154,295,152	136,569	27,826	29	16
F_HEKTS1024N1	31.10.2024	3.550	3.660	-3.01 %	-0.11	3.670	3.530	136,807	136,882,391	40,097	-59,733	0	16
F_HEKTS1124N1	29.11.2024	3.670	3.770	-2.65 %	-0.10	3.800	3.640	106,006	109,331,554	169,550	35,305	29	16

ViOP Bülten

Sözleşme Kodu	Vade Ayı	Uzlaşma Fiyatı	Önceki Uzlaşma Fiyatı	Değişim	Değişim Puan	Gün İçi Yüksek	Gün İçi Düşük	İşlem Miktarı	İşlem Hacim	Açık Pozisyon	Açık Pozisyon Değişimi	Vadeye Kalan Gün Sayısı	Takasbank Başlangıç Teminatı %
PAY VADELİ													
F_ISCTR1024	31.10.2024	11.760	12.110	-2.89 %	-0.35	12.130	11.740	533,377	639,410,011	402,442	-227,498	0	15
F_ISCTR1124	29.11.2024	12.140	12.520	-3.04 %	-0.38	12.520	12.110	901,481	1,113,508,905	1,288,538	127,070	29	15
F_KCHOL1024	31.10.2024	169.000	173.870	-2.80 %	-4.87	173.990	168.750	38,832	665,970,708	39,851	-12,104	0	16
F_KCHOL1124	29.11.2024	174.740	179.710	-2.77 %	-4.97	179.660	174.440	43,011	761,472,312	75,116	15,570	29	16
F_KONTR1024	31.10.2024	43.040	44.550	-3.39 %	-1.51	45.050	42.220	17,593	77,179,160	11,485	-3,552	0	17
F_KONTR1124	29.11.2024	44.190	45.470	-2.82 %	-1.28	45.900	43.550	15,968	71,387,285	28,098	5,345	29	17
F_KOZAA1024	31.10.2024	61.500	61.130	0.61 %	0.37	61.900	60.000	24,825	151,899,452	26,996	-9,640	0	15
F_KOZAA1124	29.11.2024	63.230	63.190	0.06 %	0.04	63.890	62.000	33,390	210,949,550	81,513	3,581	29	15
F_KOZAL1024	31.10.2024	20.120	20.900	-3.73 %	-0.78	20.960	19.900	166,258	339,609,584	134,324	-53,278	0	15
F_KOZAL1124	29.11.2024	20.770	21.580	-3.75 %	-0.81	21.570	20.580	218,704	461,080,659	475,408	52,150	29	15
F_KRDMD1024	31.10.2024	24.660	25.090	-1.71 %	-0.43	25.540	24.300	178,645	448,878,802	86,055	-42,996	0	15
F_KRDMD1124	29.11.2024	25.160	25.990	-3.19 %	-0.83	26.350	25.000	268,023	694,102,098	214,417	39,052	29	15
F_MGROS1024	31.10.2024	406.750	418.510	-2.81 %	-11.76	420.390	406.960	6,068	251,078,550	5,784	-1,871	0	15
F_MGROS1124	29.11.2024	421.300	431.180	-2.29 %	-9.88	433.000	419.000	5,294	225,646,115	13,536	1,481	29	15
F_ODAS1024	31.10.2024	5.820	5.860	-0.68 %	-0.04	5.990	5.740	211,181	124,244,421	174,714	-73,803	0	15
F_ODAS1124	29.11.2024	6.010	6.060	-0.83 %	-0.05	6.190	5.930	324,816	197,247,711	492,909	87,897	29	15
F_OYAKC1024	31.10.2024	57.300	58.660	-2.32 %	-1.36	59.190	56.780	17,893	103,702,562	16,179	-7,065	0	16
F_OYAKC1124	29.11.2024	58.930	60.510	-2.61 %	-1.58	60.660	56.290	19,522	116,370,639	22,330	886	29	16
F_PETKM1024	31.10.2024	18.560	18.980	-2.21 %	-0.42	18.990	17.980	140,811	264,735,980	122,331	-6,760	0	15
F_PETKM1124	29.11.2024	19.100	19.530	-2.20 %	-0.43	19.580	19.060	159,876	309,773,795	309,517	42,152	29	15
F_PGSUS1024	31.10.2024	231.600	237.380	-2.43 %	-5.78	238.150	231.000	10,448	246,465,029	8,163	-2,645	0	16
F_PGSUS1124	29.11.2024	239.680	243.620	-1.62 %	-3.94	245.160	238.360	11,452	277,791,779	24,934	3,410	29	16
F_SAHOL1024	31.10.2024	83.250	86.090	-3.30 %	-2.84	86.280	82.500	54,961	464,945,175	67,783	-26,159	0	14
F_SAHOL1124	29.11.2024	86.650	88.780	-2.40 %	-2.13	88.850	85.440	76,110	663,372,436	172,142	13,570	29	14
F_SASA1024N1	31.10.2024	3.850	3.970	-3.02 %	-0.12	3.970	3.830	87,936	274,275,936	37,894	-28,678	0	16
F_SASA1124	29.11.2024	3.990	4.060	-1.72 %	-0.07	4.090	3.960	440,364	176,423,235	614,229	221,576	29	16
F_SISE1024	31.10.2024	39.140	40.410	-3.14 %	-1.27	40.450	38.170	84,443	335,252,478	67,459	-16,451	0	14
F_SISE1124	29.11.2024	40.410	41.630	-2.93 %	-1.22	41.600	40.200	100,973	412,801,850	193,038	33,124	29	14
F_SOKM1024	31.10.2024	39.300	40.020	-1.80 %	-0.72	40.100	39.100	24,288	96,187,687	19,738	-8,231	0	15
F_SOKM1124	29.11.2024	40.560	41.390	-2.01 %	-0.83	41.420	40.410	22,723	93,080,513	71,658	10,316	29	15
F_TAVHL1024	31.10.2024	230.300	229.480	0.36 %	0.82	230.290	225.050	3,568	81,034,174	3,316	-747	0	15
F_TAVHL1124	29.11.2024	236.290	237.190	-0.38 %	-0.90	237.650	232.300	4,557	106,936,069	16,862	1,025	29	15
F_TCELL1024	31.10.2024	84.750	88.380	-4.11 %	-3.63	89.100	84.220	52,243	452,010,192	77,969	-18,355	0	14
F_TCELL1124	29.11.2024	87.860	91.110	-3.57 %	-3.25	91.980	87.010	80,410	716,926,429	212,622	25,682	29	14
F_THYAO1024	31.10.2024	272.500	278.700	-2.22 %	-6.20	278.870	272.200	48,166	1,328,558,227	26,318	-15,658	0	15
F_THYAO1124	29.11.2024	281.680	287.330	-1.97 %	-5.65	287.710	281.120	52,222	1,485,827,385	87,019	17,511	29	15
F_TKFEN1024	31.10.2024	75.150	74.640	0.68 %	0.51	76.140	73.680	32,230	241,861,658	28,105	-6,498	0	15
F_TKFEN1124	29.11.2024	77.590	77.150	0.57 %	0.44	78.300	76.050	42,259	327,182,163	36,205	5,021	29	15
F_TOASO1024	31.10.2024	188.000	197.360	-4.74 %	-9.36	198.000	186.200	11,856	228,677,511	16,390	-1,008	0	14
F_TOASO1124	29.11.2024	194.910	203.720	-4.32 %	-8.81	204.100	194.010	17,157	340,591,451	30,095	5,776	29	14
F_TSKB1024	31.10.2024	12.080	12.100	-0.17 %	-0.02	12.180	11.800	73,701	88,044,137	95,994	-33,251	0	15
F_TSKB1124	29.11.2024	12.340	12.500	-1.28 %	-0.16	12.570	12.180	104,154	128,424,016	429,757	21,587	29	15
F_TTKOM1024	31.10.2024	47.240	47.910	-1.40 %	-0.67	49.000	46.970	40,250	191,505,156	39,828	-11,871	0	15
F_TTKOM1124	29.11.2024	48.600	48.970	-0.76 %	-0.37	49.500	48.190	47,657	232,553,272	112,581	11,388	29	15
F_TUPRS1024	31.10.2024	144.600	148.920	-2.90 %	-4.32	148.800	142.000	37,132	544,919,383	23,933	-5,183	0	15
F_TUPRS1124	29.11.2024	148.350	151.920	-2.35 %	-3.57	152.980	146.840	36,811	553,057,359	70,864	11,443	29	15
F_ULKER1024	31.10.2024	125.600	125.720	-0.10 %	-0.12	127.300	123.220	2,350	29,502,859	1,344	-72	0	15
F_ULKER1124	29.11.2024	125.840	126.520	-0.54 %	-0.68	127.710	124.060	3,379	42,582,682	5,763	1,281	29	15
F_VAKBN1024	31.10.2024	20.560	21.000	-2.10 %	-0.44	21.190	20.480	65,282	134,745,159	70,002	-9,426	0	15
F_VAKBN1124	29.11.2024	21.200	21.680	-2.21 %	-0.48	21.830	21.120	96,793	206,241,343	159,746	15,549	29	15
F_VESTL1024	31.10.2024	57.050	59.140	-3.53 %	-2.09	58.680	56.530	10,273	59,349,686	10,192	-3,974	0	17
F_VESTL1124	29.11.2024	59.150	61.160	-3.29 %	-2.01	60.690	58.640	10,472	62,477,965	25,807	2,964	29	17
F_YKBNK1024	31.10.2024	24.480	25.110	-2.51 %	-0.63	25.210	24.360	369,954	919,689,322	270,403	-115,843	0	15
F_YKBNK1124	29.11.2024	25.270	25.940	-2.58 %	-0.67	26.010	25.230	499,246	1,281,534,498	743,554	111,366	29	15

Genel Müdürlük

Esentepe Mh. Ecza Sk. Safter Han İş Merkezi No:6 Şişli/İstanbul – (0212) 286 30 00

Beylikdüzü

Hayrettin Paşa Mah. 1993 Sokak No:22 Ferah Residence Daire A1 Esenyurt – (0212) 270 26 43

Erenköy

Bağdat Caddesi Beyaz Apt. No: 339 D:5 Erenköy – (0216) 301 10 45

Levent

Nispetiye Mah. Aytar Cad Metro İş Merkezi No. 10 İç Kapı No: 1 Beşiktaş – (0212) 286 30 00

Suadiye

Suadiye Mah. Öncü Sokak Büyük Hanlı Konutları B1 Blok K:8 D:22 Kadıköy – (0216) 350 01 43

Ankara

Tunalı Hilmi Cad. 60/12 Kavaklıdere – (0312) 426 16 61

Bursa

Çekirge Mah. Çekirge Cad. Gökçen Apt. Blok 97/1 C Osmangazi – (0224) 233 43 37

Malatya

Sancaktar Mah. Aslantepo Cad. Canbaylar Plaza No. 93/9 Battalgazi – (0422) 377 90 00

Adana

Çınarlı Mah. 61027 SK. Sunar Nuri Çomu İş Merkezi Sitesi A Blok No:18 İç Kapı No:124 Seyhan – (0322) 355 31 45

Aydın

Güzelhisar Mahallesi Albay Şefik Caddesi No:4 Ronasans Plaza İç Kapı No:17 Efeler/AYDIN – (0256) 218 22 95

Denizli

Sırapapılar Mahallesi 1585 Sokak Kaygün İş Merkezi No:3 İç Kapı No:13 Merkezefendi – (0258) 295 08 99

Eskişehir

Akaraş Mah. Atatürk Bul. Yağmur Apt. No : 87A Odunpazarı – (0222) 211 20 45

İzmir

Çınarlı Mah. Ozan Abay Cad. Egeperla No: 10 / 201 Konak / İzmir – (0234) 270 44 67

İzmit

Karabaş Mah. Ankara Karayolu Cad. No: 65/3 Kocaeli – (0262) 999 68 97

Kapalıçarşı

Molla Fenari Mah. Kürkcüler Çarşısı Sk. No:25 İç Kapı No:1 Fatih / İstanbul – (0212) 513 40 01

Mersin

Güvenevler Mah. 1928 Sk. İkinci Global İş Merkezi No:5 İç Kapı No:6 Yenişehir/MERSİN – (0324) 241 33 15

Niğde

Aşağı Kayabaşı Mah. Dr. Sami Yağız Cad. Kültür Plaza No:32 Kat:1/4 Niğde – (0388) 214 19 35

**YASAL UYARI**

Bu rapor, bir veya daha fazla sermaye piyasası aracı veya bunları ihraç eden ortaklıklar ve kuruluşlar ile piyasa eğilimleri hakkında, belirli bir kişiye veya mali durumları, risk ve getiri tercihleri benzer nitelikteki bir gruba yönelik olmamak kaydıyla, Marbaş Menkul Değerler A.Ş. müşterilerine ve/veya dağıtım kanallarına yönelik olarak Marbaş Menkul Değerler A.Ş.'nin anlaşılabilir olduğu dışarıdan hizmet sağlayıcı kuruluş tarafından hazırlanmıştır. Burada yer alan yatırım bilgi, yorum ve tavsiyeleri yatırım danışmanlığı kapsamında değildir. Yatırım danışmanlığı hizmeti, yetkili kuruluşlar tarafından kişilerin risk ve getiri tercihleri dikkate alınarak kişiye özel sunulmaktadır. Burada yer alan yorum ve tavsiyeler ise genel niteliktedir. Bu tavsiyeler mali durumunuz ile risk ve getiri tercihlerinize uygun olmayabilir. Bu nedenle, sadece burada yer alan bilgilere dayanarak yatırım kararı verilmesi beklentilerinize uygun sonuçlar doğurmayabilir. Bu rapor ve yorumlardaki yazılar, bilgiler ve grafikler, ulaşılabilen ilk kaynaklardan iyi niyetle ve doğruluğu, geçerliliği, etkinliği velhasıl her ne şekil, suret ve nam altında olursa olsun herhangi bir karara dayanak oluşturması hususunda herhangi bir teminat, garanti oluşturmadan, yalnızca bilgi edinilmesi amacıyla derlenmiştir. İş bu raporlardaki yorumlardan; eksik bilgi ve/veya güncellenme gibi konularda ortaya çıkabilecek zararlardan Marbaş Menkul Değerler A.Ş. ve çalışanları sorumlu değildir. Marbaş Menkul Değerler A.Ş. her an, hiçbir şekil ve surette ön ihbara ve/veya ihtara gerek kalmaksızın söz konusu bilgileri, tavsiyeleri değiştirebilir ve/veya ortadan kaldırabilir. Genel anlamda bilgi vermek amacıyla hazırlanmış olan iş bu rapor ve yorumlar, kapsamı bilgiler, tavsiyeler hiçbir şekil ve surette Marbaş Menkul Değerler A.Ş.'nin herhangi bir taahhüdünü tazammum etmediğinden, bu bilgilere istinaden her türlü özel ve/veya tüzel kişiler tarafından alınacak kararlar, varılacak sonuçlar, gerçekleştirilecek işlemler ve oluşabilecek her türlü riskler bizatihi bu kişilere ait ve raci olacaktır. Hiçbir şekil ve surette ve her ne nam altında olursa olsun, her türlü gerçek ve/veya tüzel kişinin, gerek doğrudan gerek dolayısı ile ve bu sebeplerle uğrayabileceği her türlü doğrudan ve/veya dolayısıyla oluşacak maddi ve manevi zarar, kar mahrumiyeti, velhasıl her ne nam altında olursa olsun uğrayabileceği zararlardan hiçbir şekil ve surette Marbaş Menkul Değerler A.Ş. ve çalışanları sorumlu tutulamayacak ve hiçbir şekil ve surette her ne nam altında olursa olsun Marbaş Yatırım Menkul Değerler A.Ş. çalışanlarından talepte bulunulmayacaktır.