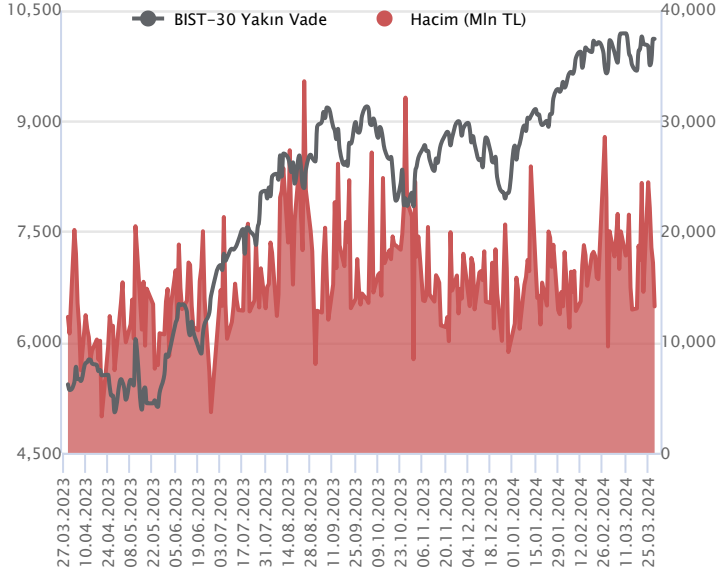


Sözleşme Kodu	Vade Ayı	Uzlaşma Fiyatı	Önceki Uzlaşma Fiyatı	Değişim	Değişim Puanı	Gün İçi Yüksek	Gün İçi Düşük	İşlem Miktarı	İşlem Hacim	Açık Pozisyon	Açık Pozisyon Değişimi	Vadeye Kalan Gün Sayısı	Takasbank Başlangıç Teminatı %
ENDEKS KONTRATLARI													
F_XU0300424	30.04.2024	10,106.00	10,099.75	0.06 %	6.25	10,157.25	10,035.00	131,207.00	13,241,315,252.50	274,705.00	-7,528.00	32	14
F_XU0300624	28.06.2024	10,921.25	10,907.25	0.13 %	14.00	10,960.75	10,856.00	889.00	96,972,797.50	3,852.00	70.00	91	14

BIST 30 Yakın Vadeli Kontratı



Nisan vadeli endeks sözleşmesi 10.035,00 – 10.157,25 seviyeleri arasında hareket ederek cuma gününü %0,06 oranında oldukça sınırlı bir değişimle 10.106,00 uzlaşma fiyatından tamamladı. Haftanın ilk yarısında satıcılı bir seyrin öne çıktığı sözleşmede haftanın ikinci yarısında ise dalgalı bir seyrle birlikte tepkilerin gözlemlendiği bir fiyatlama takip edildi. Akşam seans kapanışı da 10.115,00 puandan gerçekleşti. ABD ve Avrupa borsaları cuma günü tatil nedeniyle işlem görmezken, bugün de Avrupa borsaları tatil nedeniyle kapalı olacak. ABD vadeliilerinde bu sabah hafif alıcılı bir seyr etkili oluyor. Asya piyasalarında karışık bir görünüm hâkim. Nisan vadeli sözleşmesinin güne dalgalı bir başlangıç yapmasını bekliyoruz.

Psikolojik öneme sahip 10.000 seviyesi üzerinde kaldığı süreçte yükseliş eğiliminin devam edebileceği sözleşmede 10.150 ve 10.230 seviyeleri kısa vadeli direnç noktalarıdır. 10.230 üzeri fiyatlamalarda 10.275 – 10.350 ve 10.400 seviyelerine doğru yükselişler yaşanabilir. Sözleşmede dalgalı seyrin devam etmesi ve kâr satışlarının gündeme gelmesi halinde ise 10.050 – 10.000 aralığı ilk güçlü destek bölgesi olup, devamında nisan vadeli kontrat grafiğine göre 50 günlük üssel ortalamanın geçtiği 9.955 seviyesi destek olarak önem kazanacaktır. 50 günlük ortalama altında 9.800 - 9.700 bölgesine doğru geri çekilmeler gündeme gelebilir.

Endeks - 30 Yakın Vade Aracı Kurum Dağılımı Günlük Değişim					
Long			Short		
Kurum	Net Lot	Pay (%)	Kurum	Net Lot	Pay (%)
Garanti BBVA	17.063	34	Yapı ve Kredi	16.000	32
Osmanlı Yatırım	8.793	18	İş Yatırım	8.097	16
İnfo Yatırım	6.342	13	Teb Yatırım	7.412	15
Ak Yatırım	4.976	10	QNB Finans Yatırım	4.062	8
Halk Yatırım	2.091	4	Bank Pozitif	4.000	8
Diğer	10.819	22	Diğer	10.513	21

İlk 5 Kurum Satım Ağırlıklı

Endeks - 30 Yakın Vade Aracı Kurum Dağılımı Tüm Vade					
Long			Short		
Kurum	Net Lot	Pay (%)	Kurum	Net Lot	Pay (%)
Ak Yatırım	277.410	29	Akbank	569.926	59
Garanti BBVA	108.245	11	İş Bankası	118.344	12
Yapı Kredi Yatırım	88.322	9	Yapı ve Kredi	107.892	11
Deniz Yatırım	80.534	8	Finansbank	79.506	8
İş Yatırım	69.834	7	Fibabank	43.106	4
Diğer	347.492	36	Diğer	53.063	6

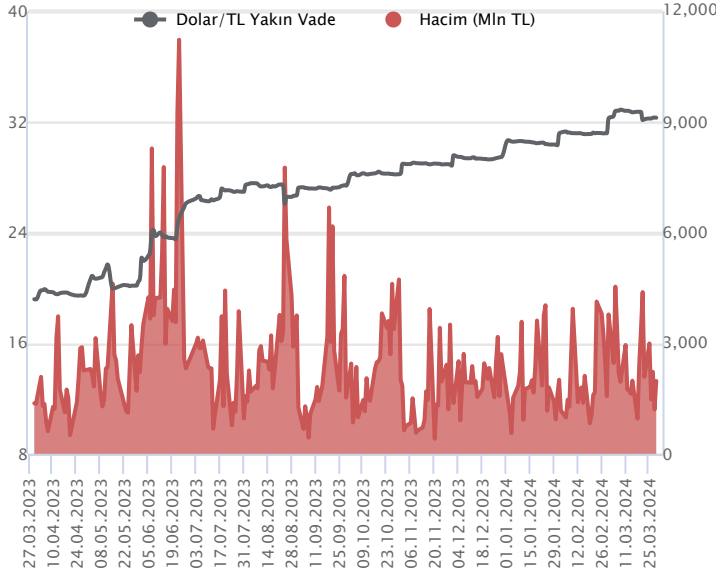
İlk 5 Kurum Satım Ağırlıklı



Fiyat (%)	Açık Pozisyon (%)	Yorum
Artış	Artış	Yükselişin devamlılığı için sinyal olarak kabul edilebilir.
Artış	Azalış	Yükselişin desteklenmediğini gösterir.
Azalış	Artış	Düşüşlerin devamlılığı için sinyal olarak kabul edilebilir.
Azalış	Azalış	Düşüşlerin desteklenmediğini gösterir.

Sözleşme Kodu	Vade Ayı	Uzlaşma Fiyatı	Önceki Uzlaşma Fiyatı	Değişim	Değişim Puan	Gün İçi Yüksek	Gün İçi Düşük	İşlem Miktarı	İşlem Hacim	Açık Pozisyon	Açık Pozisyon Kalan Gün Değişimi	Vadeye Kalan Gün Sayısı	Takasbank Başlangıç Teminatı %
DÖVİZ KONTRATLARI													
F_EURTRY0324	29.03.2024	34.8337	34.9034	-0.20 %	-0.07	35.0000	34.7831	1,745	60,930,635	2,756	-1,028	0	14
F_EURTRY0424	30.04.2024	36.4706	36.3769	0.26 %	0.09	36.5900	36.1000	3,456	125,333,502	17,893	1,555	32	14
F_EURUSD0324	29.03.2024	1.0780	1.0798	-0.17 %	0.00	1.0782	1.0770	14,184	492,992,307	6,625	-13,010	0	4
F_EURUSD0424	30.04.2024	1.0818	1.0821	-0.03 %	0.00	1.0826	1.0790	20,993	731,622,740	25,188	13,766	32	4
F_USDTRY0324	29.03.2024	32.3145	32.3254	-0.03 %	-0.01	32.3445	32.2956	61,162	1,976,367,240	316,633	-41,594	0	14
F_USDTRY0424	30.04.2024	33.6578	33.5629	0.28 %	0.09	33.6698	33.5374	73,527	2,469,354,774	1,096,480	37,813	32	14

Dolar/TL Yakın Vadeli Kontratı



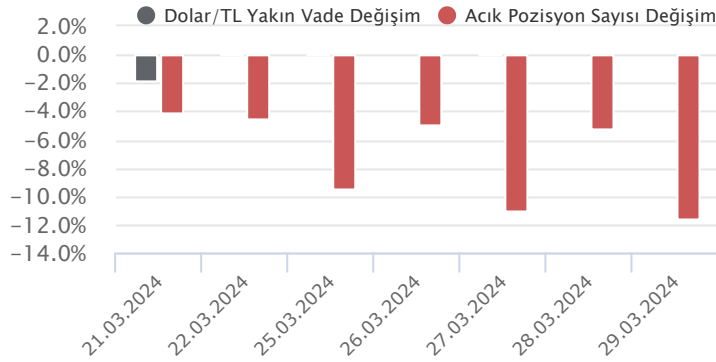
Nisan vadeli Dolar/TL sözleşmesi cuma günü 33,5374 ile 33,6698 seviyeleri arasında dalgalanarak günü yüzde 0,28'lik yükselişle 33,6578 uzlaşma fiyatından tamamladı. Yurt içerisinde dış ticaret dengesi şubatta 6,77 milyar dolar açık verdi. ABD tarafında Fed'in favori enflasyon göstergesi olarak takip ettiği çekirdek kişisel tüketim harcamaları şubatta aylık yüzde 0,3 ile beklentilere paralel gerçekleşti. Fed Başkanı J. Powell, faiz indirimlerinde aceleci olmayacaklarını belirtti. Açıklanan verilerin fiyatlamalara etkisi olmadı. Spot Kurda geçen hafta düşük volatilitede kademeli yükseliş eğilimi devam etti. Bu sabaha baktığımızda yerel seçimler sonrası Dolar/TL spot kuru, saat 08:20 itibariyle 32,43'lü seviyelerde düşük volatilitede hafif yükseliş eğilimi göstermekte. Bugün yurt içerisinde önemli bir veri akışı bulunmamakta. ABD tarafında ise ISM imalat PMI verisi takip edilecek olup, verinin fiyatlamalar üzerindeki etkisinin sınırlı kalabileceğini değerlendiriyoruz. Hafta genelinde ise yurt içerisinde enflasyon, ABD'de ise istihdam verileri ön plana çıkacak.

Dolar/TL Yakın Vade Aracı Kurum Dağılımı Günlük Değişim					
Long			Short		
Kurum	Net Lot	Pay (%)	Kurum	Net Lot	Pay (%)
Garanti BBVA	17.063	34	Yapı ve Kredi	16.000	32
Osmanlı Yatırım	8.793	18	İş Yatırım	8.097	16
İnfo Yatırım	6.342	13	Teb Yatırım	7.412	15
Ak Yatırım	4.976	10	QNB Finans Yatırım	4.062	8
Halk Yatırım	2.091	4	Bank Pozitif	4.000	8
Diğer	10.819	22	Diğer	10.513	21

İlk 5 Kurum Satım Ağırlıklı

Dolar/TL Yakın Vade Aracı Kurum Dağılımı Tüm Vade					
Long			Short		
Kurum	Net Lot	Pay (%)	Kurum	Net Lot	Pay (%)
Ak Yatırım	227.931	28	Akbank	569.679	58
Garanti BBVA	108.631	11	Yapı ve Kredi	123.769	13
Yapı Kredi Yatırım	85.712	9	İş Bankası	118.344	12
Deniz Yatırım	79.651	8	Finansbank	79.506	8
İş Yatırım	71.205	7	Fibabank	43.104	4
Diğer	364.086	37	Diğer	52.814	5

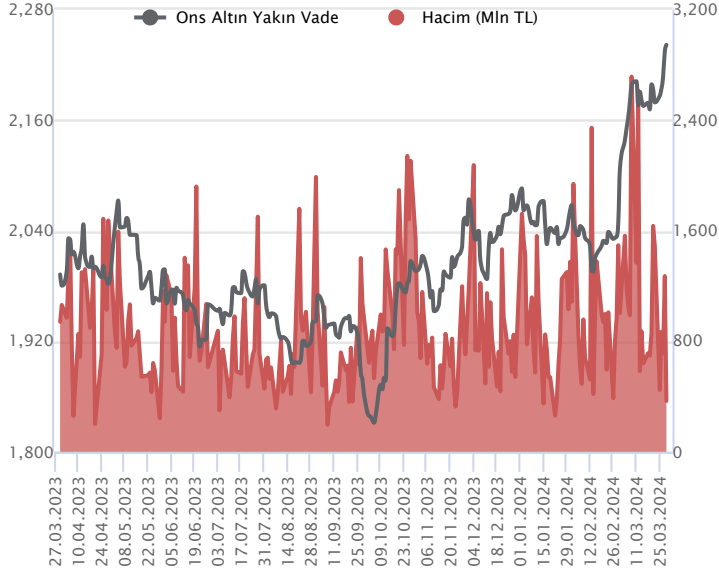
İlk 5 Kurum Satım Ağırlıklı



Fiyat (%)	Açık Pozisyon (%)	Yorum
Artış	Artış	Yükselişin devamlılığı için sinyal olarak kabul edilebilir.
Artış	Azalış	Yükselişin desteklenmediğini gösterir.
Azalış	Artış	Düşüşlerin devamlılığı için sinyal olarak kabul edilebilir.
Azalış	Azalış	Düşüşlerin desteklenmediğini gösterir.

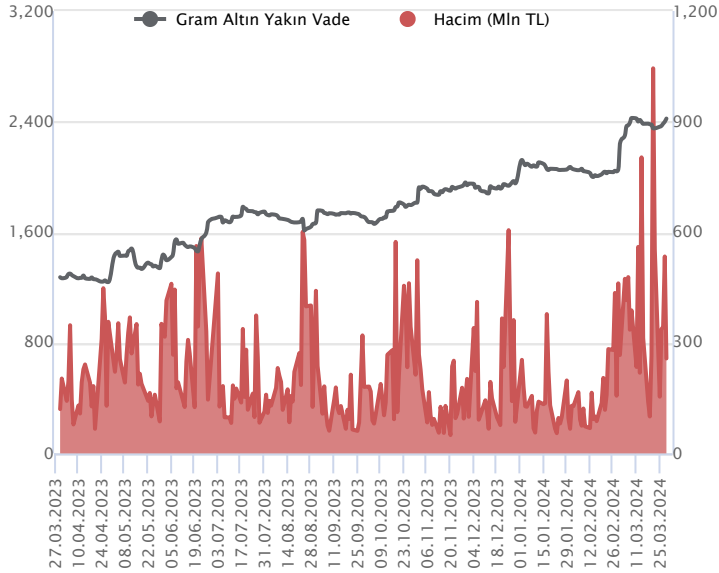
Sözleşme Kodu	Vade Ayı	Uzlaşma Fiyatı	Önceki Uzlaşma Fiyatı	Değişim	Değişim Puan	Gün İçi Yüksek	Gün İçi Düşük	İşlem Miktarı	İşlem Hacim	Açık Pozisyon	Açık Pozisyon Değişimi	Vadeye Kalan Gün Sayısı	Takasbank Başlangıç Teminatı %
ALTIN KONTRATLARI													
F_XAUTRYM0424	30.04.2024	2,421.950	2,402.000	0.83 %	19.95	2,428.200	2,412.000	106,360	257,429,035	1,146,391	29,475	32	14
F_XAUTRYM0624	28.06.2024	2,619.700	2,599.780	0.77 %	19.92	2,627.970	2,610.500	23,431	61,423,504	169,788	8,860	91	14
F_XAUUSD0424	30.04.2024	2,240.300	2,226.450	0.62 %	13.85	2,248.750	2,238.000	5,085	367,642,933	57,850	-669	32	8
F_XAUUSD0624	28.06.2024	2,263.800	2,248.500	0.68 %	15.30	2,269.550	2,252.350	1,040	75,949,744	4,248	227	91	8

ONS ALTIN Yakın Vadeli Kontratı



Nisan vadeli ons altın sözleşmesi cuma gününü 2238,00-2248,75\$ arasında seyrederek, günü yüzde 0,62 yükselişle 2240,30\$ uzlaşma fiyatından kapattı. Spot piyasada saat 08:00 itibariyle ons altın 2260\$ seviyesinde izleniyor. Sözleşme için 2288\$ direnç noktası olarak görülmektedir. Bu direncin üzerinde kapanışların devamında yukarı yönlü pozisyonların artması beklenebilir. Bu durumda sözleşme için 2265\$ stop seviyesi eklenecek 2333\$ seviyesi takip edilebilir. Geri çekilmelerde 2267\$ destek noktası olarak izleniyor. Bu destek altı kapanışlarda da 2289\$ stop loss olmak koşuluyla 2221\$ seviyesi değerlendirilebilir. Fed Başkanı Powell yapmış olduğu konuşmasında, enflasyonun yavaşladığına ikna olmak için geçen sene olduğu gibi birkaç iyi veri daha görmek istediklerinin altını çizdi. Bugün ABD'de imalat PMI ve ISM imalat PMI verileri açıklanacak. Fed üyelerinin de konuşmaları devam ediyor. Bugün içinde olası açıklamalar izlenebilir. Sözleşmede olası oynaklığa karşı yatırımcıların aktif bir kar al/zarar seviyesi belirleyerek hareket etmeleri daha sağlıklı olabilir.

GRAM ALTIN Yakın Vadeli Kontratı

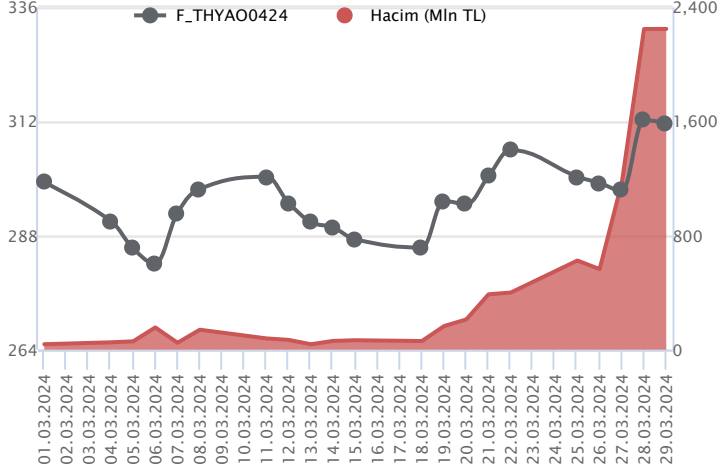


Nisan vadeli gram altın sözleşmesi cuma gününü 2412,00-2428,20 TL arasında dalgalanarak, günü yüzde 0,83 yükselişle 2421,95 TL uzlaşma fiyatından tamamladı. Spot piyasada saat 08:00 itibariyle gram altın 2355 TL işlem görüyor. TCMB reeskont işlemlerindeki iskonto faiz ve avans işlemlerindeki faizle ilgili düzenlemeye gittiğini duyurdu. Resmi Gazete'de yayımlanan tebliğe göre reeskont işlemlerinde uygulanacak iskonto faiz oranını yüzde 43,25'ten yüzde 50,75'e çıkardığı bildirildi. Avans işlemlerine yönelik faiz oranının ise yüzde 44,25'ten yüzde 51,75'e çıktığı belirtildi. Cumhurbaşkanı Yardımcısı Cevdet Yılmaz yapmış olduğu açıklamasında, seçim sonrası Türkiye'yi bir sürprizin beklemediğini, temel yaklaşımlarının belirsizlikleri azaltmak, öngörülebilirliği arttırmak olduğunu, siyasi ve politik belirsizliklerin de azaldığını belirtti. Bugün Türkiye ve ABD'de imalat PMI verileri açıklanacak. ABD'de ISM imalat PMI verisi de takip edilecek. Fed üyelerinin konuşmaları da izlenebilir. Sözleşmede olası oynaklığa karşı yatırımcıların aktif bir kar al/zarar seviyesi belirleyerek hareket etmeleri daha sağlıklı olabilir.

Sözleşme	Vade Ayı	Son Uzlaşma	Önceki Uzlaşma	Değişim %	Günün Düşüşü	Günün Yükselişi	İşlem Adedi	İşlem Hacmi
PAY VADELİ SÖZLEŞMELERİNDE EN FAZLA İŞLEM GÖRENLER								
F_THYAO0424	30.04.2024	311.260	313.100	-0.6 %	307.010	312.790	72,526	2,249,040,379
F_AKBNK0424	30.04.2024	48.730	49.020	-0.6 %	48.290	49.770	337,546	1,650,897,560
F_YKBNK0324	29.03.2024	27.340	27.520	-0.7 %	27.090	27.860	428,958	1,178,203,701

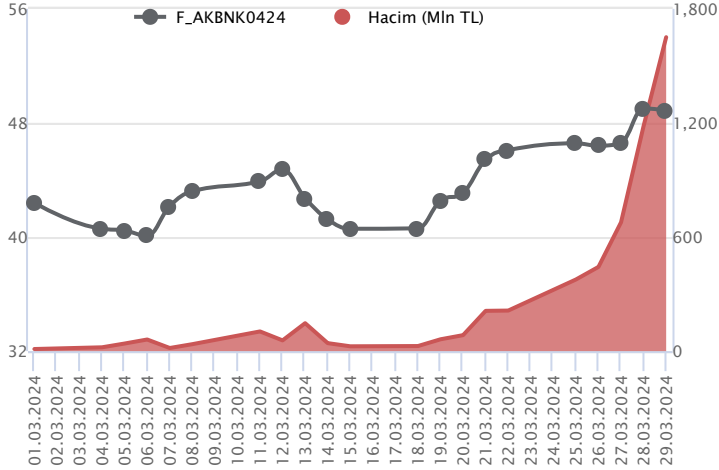
Pay vadeli sözleşmeleri, düşük teminatlarla yüksek tutarlı pozisyonlar almayı mümkün kılar. Pay vadeli sözleşmeleri ile ilgili daha detaylı bilgi almak için Marbaş Menkul Değerler A.Ş. ile iletişime geçebilirsiniz.

F_THYAO0424 Vadeli Kontratı



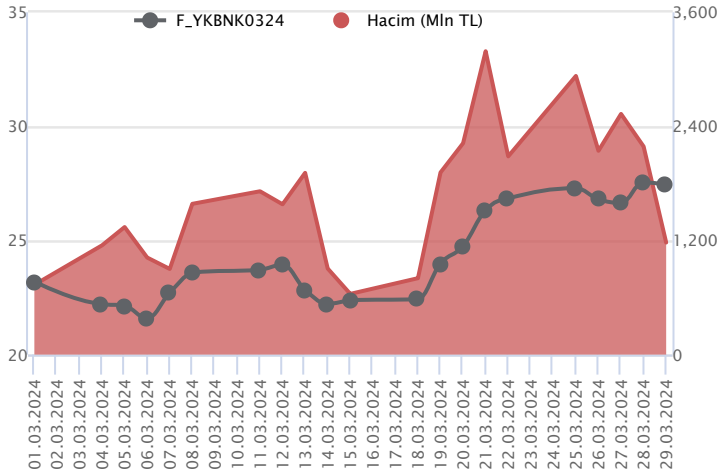
Nisan vadeli THYAO pay sözleşmesi 307,01 – 312,79 TL aralığında hareket ederek günü %0,6 oranında düşüşle 311,26 TL uzlaşma fiyatından tamamladı. Hafta içerisinde dalgalı bir seyrin öne çıktığı THYAO cephesinde perşembe günü yaşanan güçlü yükselişler sonrasında cuma günü ise kâr satışlarının etkili olduğu bir fiyatlama takip edildi. Nisan vadeli THYAO sözleşmesinde kısa vadede 310,90 – 310,00 aralığı ilk güçlü destek bölgesi olup, devamında 308,60 – 308,00 ve 307,00 seviyeleri destek konumunda bulunmaktadır. 307,00 TL altına sarkmalarda 305,66 – 304,15 ve 302,05 seviyelerine doğru geri çekilmeler gündeme gelebilir. 310,00 TL üzerinde tutunma korunabilirse yaşanabilecek yükselişlerde ise 312,80 ve 314,00 seviyeleri kısa vadeli direnç noktalarıdır. 314,00 direnci aşılabılırsa hız kazanan alımlarla 316,24 – 317,60 ve 320,00 seviyeleri direnç olarak önem kazanacaktır. Sözleşmede son dönemde artış kaydeden volatiliteye karşı dikkatli olunmalıdır.

F_AKBNK0424 Vadeli Kontratı



Son dönemde bankacılık sektöründe yüksek volatilitte dikkat çekerken, Nisan vadeli AKBNK sözleşmesi 48,29 TL ve 49,77 TL seviyeleri arasında dalgalanarak günü 48,73 TL uzlaşma fiyatından %0,6'lık kayıpla tamamladı. Hafta içinde fiyatlamanın geniş bantta yaşandığı zirvenin yenilediği sözleşmede ilk etapta 49,00 TL üzerinde kapanışlar önemli olacaktır. Bu bölge üzerinde kalıcılığın devamında iştahın güç kazanmasını değerlendirdiğimiz sözleşmede sırasıyla 49,22 TL – 49,58 TL ve 49,77 TL seviyeleri gündeme gelecek dirençlerdir. Yerel seçimin geride kalmasının ardından ilk işlem günü piyasalarda oluşabilecek volatilitte nedeniyle alınacak pozisyonlarda temkinli olunması aktif bir stop-loss stratejisine bağlı kalınması faydalı olacaktır.

F_YKBNK0324 Vadeli Kontratı



Geçen hafta sert yükselişlerin ve düzeltmelerin yaşandığı bankacılık sektöründe dalgalı seyrin ön plandaydı. Nisan vadeli YKBNK sözleşmesi 27,07 TL ve 27,80 TL seviyeleri arasında dalgalanarak 27,41 TL uzlaşma fiyatından günü %0,4'lük kayıpla tamamladı. Haftanın son işlem günü dar bantta zayıf fiyatlamanın yaşandığı sözleşmede geri çekilmelerde 27,00 TL ilk destek konumunda bulunurken, devamında 26,68 TL ve 26,45 TL seviyeleri izlenebilir. Tepki alımlarının yaşanması ile 27,80 TL ara direnç seviyesi öne çıkarken, bu bölge üzerinde 28,00 TL ve 28,41 TL izlenecek diğer direnç noktalarıdır. Yerel seçimin geride kalmasının ardından ilk işlem günü piyasalarda oluşabilecek volatilitte nedeniyle alınacak pozisyonlarda temkinli olunması aktif bir stop-loss stratejisine bağlı kalınması faydalı olacaktır.

Dayanak Varlıkların Teknik Gösterge Görünümleri

20 Gün Ortalama/Fiyat Kesişmesi (YUKARI)

KOZAL
KOZAA

Güç Göstergeleri Olumlu

YKBNK
AKBNK
GARAN
TAVHL

RSI ve Momentum göstergelerine göre olumlu olanlar

50 Gün Ortalama/Fiyat Kesişmesi (YUKARI)

KOZAL
KOZAA

MACD

VAKBN GÜÇLÜ AL
PGSUS ZAYIF AL

20/50 Gün Ortalama Kesişmesi (YUKARI)

SASA

Para Girişi Olan Dayanak Varlıklar

	Kapanış	İşlem Hacmi (Mln TL)
SISE	46.24	1,894.07719
TAVHL	183.10	719.10694
KOZAA	49.98	489.36049
ENJSA	58.40	400.76523

Yüksek Hacimliler

	İşlem Hacmi (Mln TL)
XU030	63,988.66
XSD25	45,765.48
X10XB	34,976.02
XLBNK	13,649.08
THYAO	9,461.98

20 Gün Ortalama/Fiyat Kesişmesi (AŞAĞI)

TTKOM

Güç Göstergeleri Zayıf

MGROS
SOKM
ASTOR
EREGL
AKSEN

RSI ve Momentum göstergelerine göre zayıf olanlar

50 Gün Ortalama/Fiyat Kesişmesi (AŞAĞI)

Bu şartları sağlayan dayanak varlık bulunmamaktadır.

Göstergeleri Dipte Olanlar

PETKM
SOKM
EREGL
MGROS

CCI, RSI, Stochastics, Williams' %R, MFI ve DX göstergelerinin ortalaması en düşük olanlar

20/50 Gün Ortalama Kesişmesi (AŞAĞI)

PETKM

Para Çıkışı Olan Dayanak Varlıklar

	Kapanış	İşlem Hacmi (Mln TL)
SASA	42.78	8,381.37
HEKTS	16.85	1,347.07
AKSEN	34.58	236.10

Dayanak Varlıkların Teknik Gösterge Konumları

Kod	5 Günlük H.O	10 Günlük H.O	20 Günlük H.O	50 Günlük H.O	RSI	StochS	MACD	CCI
AEFES	ALIM	ALIM	ALIM	ALIM	ALIM	SATIM	ALIM	ALIM
AKBNK	ALIM	ALIM	ALIM	ALIM	ALIM	SATIM	ALIM	SATIM
AKSEN	SATIM	SATIM	SATIM	SATIM	SATIM	SATIM	SATIM	ALIM
ALARK	ALIM	ALIM	ALIM	ALIM	ALIM	SATIM	SATIM	ALIM
ARCLK	ALIM	SATIM	SATIM	SATIM	ALIM	SATIM	SATIM	ALIM
ASELS	ALIM	ALIM	SATIM	ALIM	ALIM	SATIM	SATIM	ALIM
ASTOR	ALIM	SATIM	SATIM	SATIM	ALIM	SATIM	SATIM	ALIM
BIMAS	ALIM	SATIM	SATIM	SATIM	ALIM	SATIM	SATIM	ALIM
CIMSA	SATIM	SATIM	SATIM	SATIM	ALIM	SATIM	SATIM	ALIM
CNH/TRY	ALIM	ALIM	ALIM	ALIM	ALIM	SATIM	SATIM	ALIM
DOAS	ALIM	ALIM	ALIM	ALIM	SATIM	SATIM	ALIM	ALIM
DOHOL	ALIM	ALIM	ALIM	ALIM	ALIM	SATIM	ALIM	ALIM
EKGYO	ALIM	SATIM	SATIM	SATIM	ALIM	SATIM	SATIM	ALIM
ENJSA	ALIM	ALIM	ALIM	ALIM	ALIM	SATIM	SATIM	ALIM
ENKAI	ALIM	SATIM	SATIM	SATIM	ALIM	SATIM	SATIM	ALIM
EREGL	SATIM	SATIM	SATIM	SATIM	ALIM	SATIM	SATIM	ALIM
EUR/TRY	ALIM	ALIM	ALIM	ALIM	SATIM	SATIM	SATIM	ALIM
EUR/USD	SATIM	SATIM	SATIM	SATIM	SATIM	ALIM	SATIM	ALIM
FROTO	ALIM	ALIM	ALIM	ALIM	SATIM	SATIM	SATIM	ALIM
GARAN	ALIM	ALIM	ALIM	ALIM	ALIM	SATIM	ALIM	SATIM
GBP/USD	SATIM	SATIM	SATIM	SATIM	SATIM	SATIM	SATIM	ALIM
GUBRF	SATIM	SATIM	SATIM	SATIM	ALIM	SATIM	SATIM	ALIM
HALKB	ALIM	ALIM	SATIM	SATIM	ALIM	SATIM	SATIM	ALIM
HEKTS	SATIM	SATIM	SATIM	SATIM	ALIM	SATIM	SATIM	ALIM
ISCTR	ALIM	ALIM	ALIM	ALIM	ALIM	SATIM	ALIM	ALIM
KCHOL	ALIM	ALIM	ALIM	ALIM	SATIM	ALIM	ALIM	SATIM
KONTR	ALIM	ALIM	SATIM	SATIM	ALIM	SATIM	SATIM	ALIM
KOZAA	ALIM	ALIM	ALIM	ALIM	ALIM	SATIM	SATIM	ALIM
KOZAL	ALIM	ALIM	ALIM	ALIM	ALIM	SATIM	SATIM	ALIM
KRDMD	ALIM	SATIM	SATIM	SATIM	ALIM	SATIM	SATIM	ALIM
MGROS	SATIM	SATIM	SATIM	SATIM	ALIM	SATIM	SATIM	ALIM
ODAS	ALIM	ALIM	SATIM	SATIM	ALIM	SATIM	SATIM	ALIM
OYAKC	ALIM	SATIM	SATIM	SATIM	ALIM	SATIM	SATIM	ALIM
PETKM	SATIM	SATIM	SATIM	SATIM	SATIM	ALIM	SATIM	ALIM
PGSUS	ALIM	ALIM	ALIM	ALIM	ALIM	SATIM	ALIM	ALIM
RUB/TRY	ALIM	ALIM	ALIM	ALIM	ALIM	SATIM	SATIM	ALIM
SAHOL	ALIM	ALIM	ALIM	ALIM	ALIM	SATIM	ALIM	ALIM
SASA	ALIM	ALIM	ALIM	ALIM	ALIM	SATIM	ALIM	ALIM
SISE	ALIM	SATIM	SATIM	SATIM	ALIM	SATIM	SATIM	ALIM
SOKM	SATIM	SATIM	SATIM	SATIM	ALIM	SATIM	SATIM	ALIM
TAVHL	ALIM	ALIM	ALIM	ALIM	ALIM	SATIM	ALIM	ALIM
TCELL	ALIM	ALIM	ALIM	ALIM	SATIM	ALIM	ALIM	SATIM
THYAO	ALIM	ALIM	ALIM	ALIM	ALIM	SATIM	ALIM	ALIM
TKFEN	SATIM	SATIM	SATIM	SATIM	ALIM	SATIM	SATIM	ALIM
TOASO	ALIM	ALIM	ALIM	ALIM	ALIM	SATIM	SATIM	ALIM
TSKB	ALIM	ALIM	ALIM	ALIM	ALIM	SATIM	SATIM	ALIM
TTKOM	SATIM	ALIM	SATIM	ALIM	SATIM	SATIM	ALIM	ALIM
TUPRS	ALIM	ALIM	ALIM	ALIM	ALIM	SATIM	ALIM	ALIM
USD/TRY	ALIM	ALIM	ALIM	ALIM	ALIM	SATIM	SATIM	ALIM
VAKBN	ALIM	ALIM	ALIM	ALIM	ALIM	ALIM	ALIM	ALIM
VESTL	ALIM	ALIM	ALIM	ALIM	ALIM	SATIM	SATIM	ALIM
X10XB	ALIM	ALIM	ALIM	ALIM	ALIM	SATIM	ALIM	ALIM
XAU/TRY	ALIM	ALIM	ALIM	ALIM	ALIM	SATIM	SATIM	ALIM
XAU/USD	ALIM	ALIM	ALIM	ALIM	ALIM	SATIM	ALIM	ALIM
XLBNK	ALIM	ALIM	ALIM	ALIM	ALIM	SATIM	ALIM	SATIM
XSD25	ALIM	ALIM	ALIM	ALIM	ALIM	SATIM	ALIM	ALIM
XU030	ALIM	ALIM	ALIM	ALIM	ALIM	SATIM	ALIM	ALIM
YKBNK	ALIM	ALIM	ALIM	ALIM	ALIM	ALIM	ALIM	SATIM



Kod	Destek 3	Destek 2	Destek 1	Kapanış	Pivot	Direnç 1	Direnç 2	Direnç 3
DESTEKLER				DİRENÇLER				
F_AEFES0424	154.70	155.87	158.16	160.45	159.33	161.62	162.79	165.08
F_AEFES0524	159.28	160.66	162.67	164.69	164.05	166.06	167.44	169.45
F_AKBNK0424	46.70	47.50	48.18	48.87	48.98	49.66	50.46	51.14
F_AKBNK0524	47.52	48.59	49.54	50.50	50.61	51.56	52.63	53.58
F_AKSEN0424	33.92	34.67	35.39	36.10	36.14	36.86	37.61	38.33
F_AKSEN0524	35.64	36.42	37.06	37.70	37.84	38.48	39.26	39.90
F_ALARK0424	130.42	133.12	135.21	137.30	137.91	140.00	142.70	144.79
F_ALARK0524	139.93	140.82	141.41	141.99	142.30	142.89	143.78	144.37
F_ARCLK0424	143.34	146.79	150.40	154.01	153.85	157.46	160.91	164.52
F_ARCLK0524	147.68	152.34	154.67	157.00	159.33	161.66	166.32	168.65
F_ASELS0424	55.92	56.68	57.47	58.25	58.23	59.02	59.78	60.57
F_ASELS0524	58.28	59.05	59.77	60.50	60.54	61.26	62.03	62.75
F_ASTOR0424	93.50	94.86	97.43	100.00	98.79	101.36	102.72	105.29
F_ASTOR0524	96.90	98.35	100.91	103.48	102.36	104.92	106.37	108.93
F_BIMAS0424	358.90	363.06	369.16	375.25	373.32	379.42	383.58	389.68
F_BIMAS0524	363.54	369.27	380.64	392.00	386.37	397.74	403.47	414.84
F_CIMSA0424	30.30	30.93	31.97	33.02	32.60	33.64	34.27	35.31
F_CIMSA0524	32.21	32.71	33.55	34.40	34.05	34.89	35.39	36.23
F_DOAS0424	275.92	280.10	285.67	291.24	289.85	295.42	299.60	305.17
F_DOAS0524	286.88	290.94	295.22	299.50	299.28	303.56	307.62	311.90
F_DOHOL0424	12.77	13.14	13.41	13.69	13.78	14.05	14.42	14.69
F_DOHOL0524	12.65	13.36	13.84	14.33	14.55	15.03	15.74	16.22
F_EKGYO0424	9.67	9.89	10.17	10.45	10.39	10.67	10.89	11.17
F_EKGYO0524	9.98	10.25	10.63	11.00	10.90	11.28	11.55	11.93
F_ENJSA0424	58.47	59.15	60.22	61.30	60.90	61.97	62.65	63.72
F_ENJSA0524	58.96	59.53	60.56	61.58	61.13	62.16	62.73	63.76
F_ENKAI0424	34.00	34.32	34.73	35.13	35.05	35.46	35.78	36.19
F_ENKAI0524	34.42	35.18	35.89	36.61	36.65	37.36	38.12	38.83
F_EREGL0424	43.45	43.68	43.99	44.31	44.22	44.53	44.76	45.07
F_EREGL0524	44.49	45.12	45.62	46.11	46.25	46.75	47.38	47.88
F_EURTRY0424	35.77	35.94	36.26	36.59	36.43	36.75	36.92	37.24
F_EURTRY0624	38.50	38.70	39.00	39.30	39.20	39.50	39.70	40.00
F_EURUSD0424	1.08	1.08	1.08	1.08	1.08	1.08	1.08	1.09
F_EURUSD0624	1.08	1.08	1.08	1.08	1.09	1.09	1.09	1.09
F_FROTO0424	1,073.18	1,092.14	1,107.08	1,122.02	1,126.04	1,140.98	1,159.94	1,174.88
F_FROTO0524	1,119.17	1,136.09	1,153.05	1,170.00	1,169.97	1,186.93	1,203.85	1,220.81
F_GARAN0424	68.53	69.78	70.84	71.91	72.09	73.15	74.40	75.46
F_GARAN0524	70.35	71.83	73.07	74.32	74.55	75.79	77.27	78.51
F_GBPUSD0424	1.26	1.26	1.26	1.26	1.26	1.27	1.27	1.27
F_GBPUSD0624	1.27	1.27	1.27	1.27	1.27	1.27	1.27	1.27
F_GUBRF0424	140.42	148.23	154.11	159.98	161.92	167.80	175.61	181.49
F_GUBRF0524	151.49	157.99	167.00	176.00	173.50	182.51	189.01	198.02
F_HALKB0424	13.80	13.91	14.02	14.13	14.13	14.24	14.35	14.46
F_HALKB0524	14.53	14.63	14.78	14.94	14.88	15.03	15.13	15.28
F_HEKTS0424	16.38	16.66	16.92	17.17	17.20	17.46	17.74	18.00
F_HEKTS0524	17.49	17.63	17.78	17.94	17.92	18.07	18.21	18.36
F_ISCTR0424N1	11.13	11.29	11.47	11.65	11.63	11.81	11.97	12.15
F_ISCTR0524	11.57	11.77	11.95	12.14	12.15	12.33	12.53	12.71
F_KCHOL0424	186.83	192.96	196.75	200.55	202.88	206.67	212.80	216.59
F_KCHOL0524	193.69	200.48	204.28	208.09	211.07	214.87	221.66	225.46
F_KONTR0424	227.30	231.24	237.23	243.22	241.17	247.16	251.10	257.09
F_KONTR0524	229.41	235.91	243.06	250.22	249.56	256.71	263.21	270.36
F_KOZAA0424	47.62	48.70	50.45	52.20	51.53	53.28	54.36	56.11
F_KOZAA0524	45.81	47.66	51.01	54.35	52.86	56.21	58.06	61.41
F_KOZAL0424	22.50	22.92	23.66	24.40	24.08	24.82	25.24	25.98
F_KOZAL0524	22.88	23.52	24.26	25.01	24.90	25.64	26.28	27.02
F_KRDMD0424	23.40	23.60	23.91	24.22	24.11	24.42	24.62	24.93
F_KRDMD0524	24.27	24.56	24.91	25.25	25.20	25.55	25.84	26.19
F_MGROS0424	417.67	422.33	428.47	434.60	433.13	439.27	443.93	450.07
F_MGROS0524	432.03	436.03	443.01	450.00	447.01	453.99	457.99	464.97
F_ODAS0424	9.07	9.19	9.39	9.60	9.51	9.71	9.83	10.03
F_ODAS0524	9.33	9.51	9.76	10.00	9.94	10.19	10.37	10.62
F_OYAKC0424	58.79	59.88	60.83	61.79	61.92	62.87	63.96	64.91
F_OYAKC0524	63.22	63.56	63.95	64.34	64.29	64.68	65.02	65.41
F_PETKM0424	19.99	20.30	20.52	20.73	20.83	21.05	21.36	21.58
F_PETKM0524	21.03	21.33	21.52	21.71	21.82	22.01	22.31	22.50

ViOP Bülten

Kod	Destek 3	Destek 2	Destek 1	Kapanış	Pivot	Direnç 1	Direnç 2	Direnç 3
DESTEKLER				DİRENÇLER				
F_PGSUS0424	825.16	833.37	840.77	848.16	848.98	856.38	864.59	871.99
F_PGSUS0524	873.04	876.52	882.36	888.20	885.84	891.68	895.16	901.00
F_SAHOL0424	82.84	83.82	84.86	85.90	85.84	86.88	87.86	88.90
F_SAHOL0524	84.88	86.44	87.78	89.11	89.34	90.68	92.24	93.58
F_SASA0424	38.37	40.83	42.75	44.66	45.21	47.13	49.59	51.51
F_SASA0524	40.62	42.83	44.78	46.73	46.99	48.94	51.15	53.10
F_SISE0424	46.84	47.19	47.76	48.33	48.11	48.68	49.03	49.60
F_SISE0524	48.72	49.04	49.70	50.35	50.02	50.68	51.00	51.66
F_SOKM0424	59.53	60.17	61.03	61.89	61.67	62.53	63.17	64.03
F_SOKM0524	62.13	62.68	63.78	64.88	64.33	65.43	65.98	67.08
F_TAVHL0424	178.70	181.64	187.12	192.60	190.06	195.54	198.48	203.96
F_TAVHL0524	184.03	187.02	193.00	198.98	195.99	201.97	204.96	210.94
F_TCELL0424	66.82	68.35	69.55	70.76	71.08	72.28	73.81	75.01
F_TCELL0524	70.74	71.74	72.74	73.75	73.74	74.74	75.74	76.74
F_THYAO0424	302.36	304.68	308.14	311.59	310.46	313.92	316.24	319.70
F_THYAO0524	314.72	317.94	321.01	324.07	324.23	327.30	330.52	333.59
F_TKFEN0424	40.53	41.31	42.13	42.94	42.91	43.73	44.51	45.33
F_TKFEN0524	42.39	43.20	43.99	44.79	44.80	45.59	46.40	47.19
F_TOASO0424	257.92	260.56	264.60	268.64	267.24	271.28	273.92	277.96
F_TOASO0524	268.56	272.28	275.94	279.60	279.66	283.32	287.04	290.70
F_TSKB0424	8.54	8.63	8.80	8.97	8.89	9.06	9.15	9.32
F_TSKB0524	8.57	8.76	9.03	9.30	9.22	9.49	9.68	9.95
F_TTKOM0424	29.28	30.37	31.07	31.78	32.16	32.86	33.95	34.65
F_TTKOM0524	31.32	32.09	32.55	33.00	33.32	33.78	34.55	35.01
F_TUPRS0424	166.43	168.79	171.58	174.38	173.94	176.73	179.09	181.88
F_TUPRS0524	166.59	172.54	177.97	183.39	183.92	189.35	195.30	200.73
F_USDTRY0424	33.44	33.49	33.58	33.66	33.62	33.71	33.75	33.84
F_USDTRY0524	34.71	34.76	34.84	34.93	34.89	34.98	35.02	35.11
F_VAKBN0424	14.40	14.72	14.99	15.27	15.31	15.58	15.90	16.17
F_VAKBN0524	14.41	14.95	15.37	15.79	15.91	16.33	16.87	17.29
F_VESTL0424	80.34	83.08	84.99	86.90	87.73	89.64	92.38	94.29
F_VESTL0524	82.38	85.22	87.26	89.31	90.10	92.14	94.98	97.02
F_X10XB0424	11,899.25	11,987.00	12,071.00	12,155.00	12,158.75	12,242.75	12,330.50	12,414.50
F_X10XB0624	12,723.25	12,723.25	12,723.25	12,723.25	12,723.25	12,723.25	12,723.25	12,723.25
F_XAUTRYM0424	2,397.07	2,404.53	2,413.27	2,422.00	2,420.73	2,429.47	2,436.93	2,445.67
F_XAUTRYM0624	2,593.09	2,601.80	2,610.56	2,619.33	2,619.27	2,628.03	2,636.74	2,645.50
F_XAUUSD0424	2,226.07	2,232.03	2,236.82	2,241.60	2,242.78	2,247.57	2,253.53	2,258.32
F_XAUUSD0624	2,229.42	2,240.88	2,246.62	2,252.35	2,258.08	2,263.82	2,275.28	2,281.02
F_XLBNK0424	9,430.67	9,515.33	9,667.17	9,819.00	9,751.83	9,903.67	9,988.33	10,140.17
F_XLBNK0624	9,984.50	10,097.25	10,248.50	10,399.75	10,361.25	10,512.50	10,625.25	10,776.50
F_XSD250424	8,468.42	9,662.83	10,880.92	12,099.00	12,075.33	13,293.42	14,487.83	15,705.92
F_XSD250624	13,370.00	13,370.00	13,370.00	13,370.00	13,370.00	13,370.00	13,370.00	13,370.00
F_XU0300424	9,925.33	9,980.17	10,047.58	10,115.00	10,102.42	10,169.83	10,224.67	10,292.08
F_XU0300624	10,762.33	10,809.17	10,867.08	10,925.00	10,913.92	10,971.83	11,018.67	11,076.58
F_YKBNK0424	26.34	26.71	27.07	27.44	27.44	27.80	28.17	28.53
F_YKBNK0524	27.10	27.55	28.03	28.50	28.48	28.96	29.41	29.89

Sözleşme Kodu	Vade Ayı	Uzlaşma Fiyatı	Önceki Uzlaşma Fiyatı	Değişim	Değişim Puan	Gün İçi Yüksek	Gün İçi Düşük	İşlem Miktarı	İşlem Hacim	Açık Pozisyon	Açık Pozisyon Değişimi	Vadeye Kalan Gün Sayısı	Takasbank Başlangıç Teminatı %
ENDEKS KONTRATLARI													
F_XU0300424	30.04.2024	10,106.00	10,099.75	0.06 %	6.25	10,157.25	10,035.00	131,207.00	13,241,315,252.50	274,705.00	-7,528.00	32	14
F_XU0300624	28.06.2024	10,921.25	10,907.25	0.13 %	14.00	10,960.75	10,856.00	889.00	96,972,797.50	3,852.00	70.00	91	14
F_XU0300824	29.08.2024	11,782.50	11,692.25	0.77 %	90.25	11,799.75	11,677.75	26.00	3,055,677.50	237.00	10.00	153	14
F_XU0301224	31.12.2024	13,274.75	13,196.25	0.59 %	78.50	13,333.00	13,210.00	30.00	3,982,220.00	247.00	8.00	277	14
DÖVİZ KONTRATLARI													
F_CNHTRY0324	29.03.2024	4.4550	4.4550	0.00 %	0.00	4.4550	4.4550	6	267,300	4	2	0	14
F_CNHTRY0424	30.04.2024	0.0000	0.0000		0.00	0.0000	0.0000					32	14
F_EURTRY0324	29.03.2024	34.8337	34.9034	-0.20 %	-0.07	35.0000	34.7831	1,745	60,930,635	2,756	-1,028	0	14
F_EURTRY0424	30.04.2024	36.4706	36.3769	0.26 %	0.09	36.5900	36.1000	3,456	125,333,502	17,893	1,555	32	14
F_EURUSD0324	29.03.2024	1.0780	1.0798	-0.17 %	0.00	1.0782	1.0770	14,184	492,992,307	6,625	-13,010	0	4
F_EURUSD0424	30.04.2024	1.0818	1.0821	-0.03 %	0.00	1.0826	1.0790	20,993	731,622,740	25,188	13,766	32	4
F_GBPUSD0324	29.03.2024	1.2617	1.2619	-0.02 %	0.00	1.2627	1.2618	24	977,269	23	-23	0	5
F_GBPUSD0424	30.04.2024	1.2626	1.2580	0.37 %	0.00	1.2643	1.2606	31	1,262,112	58	27	32	5
F_RUBTRY0324	29.03.2024	0.0000	0.0000		0.00	0.0000	0.0000					0	21
F_RUBTRY0424	30.04.2024	0.0000	0.0000		0.00	0.0000	0.0000					32	21
F_USDTRY0324	29.03.2024	32.3145	32.3254	-0.03 %	-0.01	32.3445	32.2956	61,162	1,976,367,240	316,633	-41,594	0	14
F_USDTRY0424	30.04.2024	33.6578	33.5629	0.28 %	0.09	33.6698	33.5374	73,527	2,469,354,774	1,096,480	37,813	32	14
F_P_USDTRY0324	29.03.2024	32.7650	32.7650	0.00 %	0.00	32.7650	32.7650	400	13,106,000	400	400	0	14
F_P_USDTRY0424	30.04.2024	0.0000	0.0000		0.00	0.0000	0.0000					32	14
KIYMETLİ MADEN KONTRATLARI													
F_XAUTRYM0424	30.04.2024	2,421.950	2,402.000	0.83 %	19.95	2,428.200	2,412.000	106,360	257,429,035	1,146,391	29,475	32	14
F_XAUTRYM0624	28.06.2024	2,619.700	2,599.780	0.77 %	19.92	2,627.970	2,610.500	23,431	61,423,504	169,788	8,860	91	14
F_XAUUSD0424	30.04.2024	2,240.300	2,226.450	0.62 %	13.85	2,248.750	2,238.000	5,085	367,642,933	57,850	-669	32	8
F_XAUUSD0624	28.06.2024	2,263.800	2,248.500	0.68 %	15.30	2,269.550	2,252.350	1,040	75,949,744	4,248	227	91	8
PAY VADELİ													
F_AEFES0324	29.03.2024	152.900	151.200	1.12 %	1.70	153.450	150.750	2,860	43,466,464	2,471	-568	0	16
F_AEFES0424	30.04.2024	160.290	157.300	1.90 %	2.99	160.500	157.040	3,512	55,744,201	5,459	695	32	16
F_AKBNK0324	29.03.2024	46.780	46.860	-0.17 %	-0.08	47.710	46.230	244,043	1,144,368,913	130,634	-58,735	0	16
F_AKBNK0424	30.04.2024	48.730	49.020	-0.59 %	-0.29	49.770	48.290	337,546	1,650,897,560	314,873	86,574	32	16
F_AKSEN0324	29.03.2024	34.580	34.980	-1.14 %	-0.40	35.300	34.030	9,357	32,377,230	3,325	-3,192	0	15
F_AKSEN0424	30.04.2024	36.090	36.520	-1.18 %	-0.43	36.900	35.430	10,798	38,954,913	16,191	3,181	32	15
F_ALARK0324	29.03.2024	130.600	131.780	-0.90 %	-1.18	134.720	129.220	14,859	195,125,693	18,297	-5,899	0	17
F_ALARK0424	30.04.2024	137.420	137.690	-0.20 %	-0.27	140.610	135.820	15,881	218,077,116	38,764	6,761	32	17
F_ARCLK0324	29.03.2024	148.000	148.890	-0.60 %	-0.89	150.430	143.960	15,336	225,373,464	3,376	-7,171	0	15
F_ARCLK0424	30.04.2024	153.230	155.240	-1.29 %	-2.01	157.300	150.240	14,631	224,599,871	15,379	6,440	32	15
F_ASELS0324	29.03.2024	56.100	55.580	0.94 %	0.52	57.410	55.480	73,560	412,292,144	24,850	-28,039	0	16
F_ASELS0424	30.04.2024	58.190	57.710	0.83 %	0.48	59.000	57.450	66,387	386,159,446	88,263	17,552	32	16
F_ASTOR0324	29.03.2024	95.950	93.240	2.91 %	2.71	97.000	92.760	21,263	201,476,412	12,117	-8,344	0	19
F_ASTOR0424	30.04.2024	99.760	96.920	2.93 %	2.84	100.150	96.220	20,529	202,495,474	21,794	5,156	32	19
F_BIMAS0324	29.03.2024	361.000	350.990	2.85 %	10.01	362.000	350.820	13,722	490,904,327	13,397	-6,361	0	16
F_BIMAS0424	30.04.2024	375.580	367.310	2.25 %	8.27	377.490	367.230	9,767	364,913,844	19,888	2,884	32	16
F_CIMSA0324	29.03.2024	31.460	31.620	-0.51 %	-0.16	32.000	30.850	11,265	35,044,504	6,582	-1,804	0	16
F_CIMSA0424	30.04.2024	32.700	32.780	-0.24 %	-0.08	33.220	31.550	7,378	23,810,063	12,513	3,146	32	16
F_DOAS0324	29.03.2024	315.000	312.650	0.75 %	2.35	320.600	307.000	3,234	101,614,285	1,671	-963	0	16
F_DOAS0424	30.04.2024	288.280	284.640	1.28 %	3.64	294.030	284.280	2,207	63,479,192	3,633	1,028	32	16
F_DOHOL0324	29.03.2024	13.150	13.400	-1.87 %	-0.25	13.510	12.890	152,033	198,385,759	148,749	-56,274	0	16
F_DOHOL0424	30.04.2024	13.670	14.030	-2.57 %	-0.36	14.140	13.500	243,469	332,354,154	365,881	100,879	32	16
F_ECILC0324	29.03.2024	50.000	50.620	-1.22 %	-0.62	51.100	49.250	8,394	42,270,543	10,032	-3,586	0	17
F_EKGYO0324	29.03.2024	9.970	9.680	3.00 %	0.29	10.140	9.670	486,286	481,759,027	468,003	-103,617	0	19
F_EKGYO0424	30.04.2024	10.450	10.130	3.16 %	0.32	10.610	10.110	770,077	798,440,072	1,416,307	184,890	32	19
F_ENJSA0324	29.03.2024	58.400	58.030	0.64 %	0.37	59.050	57.010	15,133	87,905,777	12,751	-6,837	0	16
F_ENJSA0424	30.04.2024	61.250	60.310	1.56 %	0.94	61.570	59.820	12,478	75,687,585	32,334	3,143	32	16
F_ENKAI0324	29.03.2024	34.800	34.530	0.78 %	0.27	34.990	34.330	37,155	128,528,957	24,724	-13,560	0	17
F_ENKAI0424	30.04.2024	35.070	34.760	0.89 %	0.31	35.380	34.650	34,683	121,270,137	74,378	15,560	32	17
F_EREGL0324	29.03.2024	42.320	42.150	0.40 %	0.17	42.460	42.070	214,294	905,033,076	137,116	-101,433	0	15
F_EREGL0424	30.04.2024	44.270	43.910	0.82 %	0.36	44.440	43.900	205,330	906,613,498	397,576	110,161	32	15
F_FROTO0324	29.03.2024	1,132.000	1,150.130	-1.58 %	-18.13	1,160.560	1,117.240	3,653	413,472,861	1,747	-1,127	0	17
F_FROTO0424	30.04.2024	1,124.990	1,135.970	-0.97 %	-10.98	1,145.000	1,111.100	3,409	383,161,337	3,785	913	32	17
F_GARAN0324	29.03.2024	68.500	68.630	-0.19 %	-0.13	70.170	67.950	89,644	618,022,127	132,520	-22,412	0	17
F_GARAN0424	30.04.2024	72.110	71.800	0.43 %	0.31	73.330	71.020	117,174	844,758,635	148,899	30,658	32	17
F_GUBRF0324	29.03.2024	159.100	163.110	-2.46 %	-4.01	165.630	157.340	9,026	144,368,094	4,795	-2,951	0	20
F_GUBRF0424	30.04.2024	159.120	165.680	-3.96 %	-6.56	169.740	156.050	11,064	176,865,651	13,533	3,499	32	20
F_HALKB0324	29.03.2024	13.560	13.460	0.74 %	0.10	13.650	13.400	94,835	127,986,880	52,873	-32,941	0	18
F_HALKB0424	30.04.2024	14.160	14.080	0.57 %	0.08	14.240	14.020	91,878	129,926,941	155,898	42,375	32	18
F_HEKTS0324	29.03.2024	16.850	17.060	-1.23 %	-0.21	17.200	16.590	103,040	173,780,187	40,535	-37,507	0	20
F_HEKTS0424	30.04.2024	17.140	17.280	-0.81 %	-0.14	17.490	16.950	103,884	178,188,517	126,162	15,376	32	20

ViOP Bülten

Sözleşme Kodu	Vade Ayı	Uzlaşma Fiyatı	Önceki Uzlaşma Fiyatı	Değişim	Değişim Puan	Gün İçi Yüksek	Gün İçi Düşük	İşlem Miktarı	İşlem Hacim	Açık Pozisyon	Açık Pozisyon Değişimi	Vadeye Kalan Gün Sayısı	Takasbank Başlangıç Teminatı %
PAY VADELİ													
F_ISCTR0324N1	29.03.2024	11.390	11.240	1.33 %	0.15	11.560	11.230	312,201	888,071,640	166,298	-70,996	0	18
F_ISCTR0424N1	30.04.2024	11.640	11.480	1.39 %	0.16	11.790	11.450	295,109	855,839,638	386,442	83,143	32	18
F_ISGY0324	29.03.2024	14.730	14.530	1.38 %	0.20	14.840	14.430	17,730	26,008,445	29,167	-2,931	0	16
F_KARSN0324	29.03.2024	10.070	10.080	-0.10 %	-0.01	10.250	9.950	26,193	26,381,939	26,193	-8,000	0	17
F_KCHOL0324	29.03.2024	199.200	203.470	-2.10 %	-4.27	208.040	198.200	31,371	630,376,436	61,701	-11,417	0	16
F_KCHOL0424	30.04.2024	200.390	203.970	-1.76 %	-3.58	209.000	199.080	27,169	549,104,519	42,572	7,163	32	16
F_KONTR0324	29.03.2024	234.500	229.030	2.39 %	5.47	235.750	225.550	9,830	226,551,396	4,990	-1,874	0	19
F_KONTR0424	30.04.2024	243.780	238.720	2.12 %	5.06	245.110	235.180	7,167	172,341,833	7,704	2,316	32	19
F_KOZAA0324	29.03.2024	49.980	47.830	4.50 %	2.15	50.330	47.620	43,172	209,163,448	21,711	-11,518	0	16
F_KOZAA0424	30.04.2024	52.330	49.900	4.87 %	2.43	52.610	49.780	56,297	286,134,324	49,441	26,485	32	16
F_KOZAL0324	29.03.2024	23.300	22.400	4.02 %	0.90	23.440	22.320	168,874	383,404,380	107,985	-33,804	0	17
F_KOZAL0424	30.04.2024	24.380	23.450	3.97 %	0.93	24.500	23.340	250,877	598,138,762	388,507	114,386	32	17
F_KRDMD0324	29.03.2024	23.200	22.850	1.53 %	0.35	23.240	22.780	142,274	327,434,442	75,521	-55,460	0	18
F_KRDMD0424	30.04.2024	24.150	23.830	1.34 %	0.32	24.310	23.800	144,308	347,712,972	230,046	77,332	32	18
F_MGROS0324	29.03.2024	415.000	408.300	1.64 %	6.70	418.260	408.200	3,956	163,168,659	4,286	-933	0	17
F_MGROS0424	30.04.2024	433.670	428.650	1.17 %	5.02	437.800	427.000	3,965	171,739,480	8,100	1,704	32	17
F_ODAS0324	29.03.2024	9.170	8.930	2.69 %	0.24	9.210	8.890	212,638	192,122,242	124,106	-56,001	0	17
F_ODAS0424	30.04.2024	9.560	9.340	2.36 %	0.22	9.620	9.300	273,462	258,424,437	463,115	79,901	32	17
F_OYAKC0324	29.03.2024	60.500	60.300	0.33 %	0.20	60.990	59.770	17,320	104,220,489	10,539	-8,090	0	20
F_OYAKC0424	30.04.2024	61.690	62.060	-0.60 %	-0.37	63.000	60.960	18,802	115,514,234	28,181	6,391	32	20
F_PETKM0324	29.03.2024	19.830	19.980	-0.75 %	-0.15	20.230	19.700	211,718	422,899,583	123,750	-38,674	0	16
F_PETKM0424	30.04.2024	20.730	20.910	-0.86 %	-0.18	21.150	20.620	190,115	396,798,517	391,915	68,632	32	16
F_PGSUS0324	29.03.2024	813.000	816.790	-0.46 %	-3.79	820.010	797.020	7,065	571,841,186	2,580	-2,826	0	17
F_PGSUS0424	30.04.2024	849.310	853.370	-0.48 %	-4.06	857.200	841.590	6,041	511,942,985	10,145	3,464	32	17
F_SAHOL0324	29.03.2024	82.500	82.950	-0.54 %	-0.45	83.390	81.340	56,669	466,842,988	189,755	-27,282	0	15
F_SAHOL0424	30.04.2024	85.670	86.190	-0.60 %	-0.52	86.820	84.800	66,669	570,595,132	115,883	13,400	32	15
F_SASA0324	29.03.2024	42.780	43.280	-1.16 %	-0.50	46.250	41.990	192,932	840,570,988	52,939	-32,621	0	18
F_SASA0424	30.04.2024	44.580	45.080	-1.11 %	-0.50	47.680	43.300	216,878	975,324,962	93,877	34,641	32	18
F_SISE0324	29.03.2024	46.240	45.500	1.63 %	0.74	46.490	45.050	101,457	466,519,678	38,077	-50,734	0	15
F_SISE0424	30.04.2024	48.290	47.490	1.68 %	0.80	48.460	47.540	106,636	512,341,787	141,367	47,516	32	15
F_SKBNK0324	29.03.2024	4.140	4.150	-0.24 %	-0.01	4.190	4.050	69,184	28,452,423	51,877	-8,924	0	17
F_SOKM0324	29.03.2024	59.000	58.090	1.57 %	0.91	59.670	57.850	21,960	128,764,204	17,788	-6,308	0	16
F_SOKM0424	30.04.2024	61.840	60.790	1.73 %	1.05	62.310	60.810	30,157	185,193,197	56,061	13,731	32	16
F_TAVHL0324	29.03.2024	183.100	177.890	2.93 %	5.21	184.300	176.600	9,313	166,869,439	8,724	-1,353	0	16
F_TAVHL0424	30.04.2024	191.940	185.890	3.25 %	6.05	193.000	184.580	9,544	179,309,272	24,262	1,769	32	16
F_TCELL0324	29.03.2024	67.700	68.300	-0.88 %	-0.60	69.320	66.550	98,919	674,178,094	85,508	-35,266	0	15
F_TCELL0424	30.04.2024	70.710	71.320	-0.86 %	-0.61	72.600	69.870	92,421	660,004,252	159,648	43,818	32	15
F_THYAO0324	29.03.2024	297.750	298.990	-0.41 %	-1.24	299.300	293.220	64,088	1,897,053,284	53,187	-23,036	0	16
F_THYAO0424	30.04.2024	311.260	313.100	-0.59 %	-1.84	312.790	307.010	72,526	2,249,040,379	122,561	37,383	32	16
F_TKFEN0324	29.03.2024	40.760	41.180	-1.02 %	-0.42	41.630	40.280	18,723	76,189,101	11,222	-5,314	0	16
F_TKFEN0424	30.04.2024	42.780	43.100	-0.74 %	-0.32	43.700	42.100	23,236	98,891,888	36,713	10,015	32	16
F_TOASO0324	29.03.2024	277.000	272.760	1.55 %	4.24	278.510	272.240	13,331	366,013,080	9,252	-4,642	0	15
F_TOASO0424	30.04.2024	268.490	263.260	1.99 %	5.23	269.880	263.200	9,728	259,546,333	22,356	4,626	32	15
F_TSKB0324	29.03.2024	8.490	8.490	0.00 %	0.00	8.680	8.340	112,553	95,157,773	48,973	-34,946	0	17
F_TSKB0424	30.04.2024	8.900	8.880	0.23 %	0.02	8.980	8.720	92,628	81,962,901	158,937	37,264	32	17
F_TTKOM0324	29.03.2024	30.320	30.890	-1.85 %	-0.57	31.520	30.040	68,709	211,395,354	25,471	-24,351	0	17
F_TTKOM0424	30.04.2024	31.670	32.270	-1.86 %	-0.60	33.240	31.450	73,265	235,473,815	122,923	28,970	32	17
F_TUPRS0324	29.03.2024	177.000	177.500	-0.28 %	-0.50	179.800	174.150	37,199	654,149,700	39,463	-10,651	0	16
F_TUPRS0424	30.04.2024	174.270	174.280	-0.01 %	-0.01	176.290	171.140	32,028	554,339,239	67,680	9,209	32	16
F_VAKBN0324	29.03.2024	14.560	14.800	-1.62 %	-0.24	15.050	14.370	95,652	139,493,543	59,299	-18,870	0	18
F_VAKBN0424	30.04.2024	15.250	15.480	-1.49 %	-0.23	15.620	15.030	100,150	152,336,159	195,579	47,116	32	18
F_VESTL0324	29.03.2024	83.450	85.230	-2.09 %	-1.78	90.300	83.000	33,444	290,394,167	9,266	-6,711	0	17
F_VESTL0424	30.04.2024	86.770	86.360	0.47 %	0.41	90.470	85.820	43,616	384,618,948	32,058	6,170	32	17
F_YKBNK0324	29.03.2024	27.340	27.520	-0.65 %	-0.18	27.860	27.090	428,958	1,178,203,701	190,575	-74,302	0	16
F_YKBNK0424	30.04.2024	27.410	27.520	-0.40 %	-0.11	27.800	27.070	422,716	1,160,352,541	609,746	103,728	32	16

Genel Müdürlük

Esentepe Mh. Ecza Sk. Safter Han İş Merkezi No:6 Şişli/İstanbul – (0212) 286 30 00

Beylikdüzü

Hayrettin Paşa Mah. 1993 Sokak No:22 Ferah Residence Daire A1 Esenyurt – (0212) 270 26 43

Erenköy

Bağdat Caddesi Beyaz Apt. No: 339 D:5 Erenköy – (0216) 301 10 45

Levent

Nispetiye Mah. Aydar Cad Metro İş Merkezi No. 10 İç Kapı No: 1 Beşiktaş – (0212) 286 30 00

Suadiye

Suadiye Mah. Öncü Sokak Büyük Hanlı Konutları B1 Blok K:8 D:22 Kadıköy – (0216) 350 01 43

Ankara

Tunalı Hilmi Cad. 60/12 Kavaklıdere – (0312) 426 16 61

Bursa

Çekirge Mah. Çekirge Cad. Gökçen Apt. Blok 97/1 C Osmangazi – (0224) 233 43 37

Malatya

Sancaktar Mah. Aslantepo Cad. Canbaylar Plaza No. 93/9 Battalgazi – (0422) 377 90 00

Eskişehir

Akarbaşı Mah. Atatürk Bul. Yağmur Apt. No : 87A Odunpazarı – (0222) 211 20 45

İzmit

Karabaş Mah. Ankara Karayolu Cad. No: 65/3 Kocaeli – (0262) 999 68 97

Kapalıçarşı

Molla Fenari Mah. Kürkcüler Çarşısı Sk. No:25 İç Kapı No:1 Fatih / İstanbul – (0212) 513 40 01

Niğde

Aşağı Kayabaşı Mah. Dr. Sami Yağız Cad. Kültür Plaza No:32 Kat:1/4 Niğde – (0388) 214 19 35

**YASAL UYARI**

Bu rapor, bir veya daha fazla sermaye piyasası aracı veya bunları ihraç eden ortaklıklar ve kuruluşlar ile piyasa eğilimleri hakkında, belirli bir kişiye veya mali durumları, risk ve getiri tercihleri benzer nitelikteki bir gruba yönelik olmamak kaydıyla, Marbaş Menkul Değerler A.Ş. müşterilerine ve/veya dağıtım kanallarına yönelik olarak Marbaş Menkul Değerler A.Ş.'nin anlaşılabilir olduğu dışarıdan hizmet sağlayıcı kuruluş tarafından hazırlanmıştır. Burada yer alan yatırım bilgi, yorum ve tavsiyeleri yatırım danışmanlığı kapsamında değildir. Yatırım danışmanlığı hizmeti, yetkili kuruluşlar tarafından kişilerin risk ve getiri tercihleri dikkate alınarak kişiye özel sunulmaktadır. Burada yer alan yorum ve tavsiyeler ise genel niteliktedir. Bu tavsiyeler mali durumunuz ile risk ve getiri tercihlerinize uygun olmayabilir. Bu nedenle, sadece burada yer alan bilgilere dayanarak yatırım kararı verilmesi beklentilerinize uygun sonuçlar doğurmayabilir. Bu rapor ve yorumlardaki yazılar, bilgiler ve grafikler, ulaşılabilen ilk kaynaklardan iyi niyetle ve doğruluğu, geçerliliği, etkinliği velhasıl her ne şekil, suret ve nam altında olursa olsun herhangi bir karara dayanak oluşturması hususunda herhangi bir teminat, garanti oluşturmadan, yalnızca bilgi edinilmesi amacıyla derlenmiştir. İş bu raporlardaki yorumlardan; eksik bilgi ve/veya güncellenme gibi konularda ortaya çıkabilecek zararlardan Marbaş Menkul Değerler A.Ş. ve çalışanları sorumlu değildir. Marbaş Menkul Değerler A.Ş. her an, hiçbir şekil ve surette ön ihbara ve/veya ihtara gerek kalmaksızın söz konusu bilgileri, tavsiyeleri değiştirebilir ve/veya ortadan kaldırabilir. Genel anlamda bilgi vermek amacıyla hazırlanmış olan iş bu rapor ve yorumlar, kapsamı bilgiler, tavsiyeler hiçbir şekil ve surette Marbaş Menkul Değerler A.Ş.'nin herhangi bir taahhüdünü tazammum etmediğinden, bu bilgilere istinaden her türlü özel ve/veya tüzel kişiler tarafından alınacak kararlar, varılacak sonuçlar, gerçekleştirilecek işlemler ve oluşabilecek her türlü riskler bizatihi bu kişilere ait ve raci olacaktır. Hiçbir şekil ve surette ve her ne nam altında olursa olsun, her türlü gerçek ve/veya tüzel kişinin, gerek doğrudan gerek dolayısı ile ve bu sebeplerle uğrayabileceği her türlü doğrudan ve/veya dolayısıyla oluşacak maddi ve manevi zarar, kar mahrumiyeti, velhasıl her ne nam altında olursa olsun uğrayabileceği zararlardan hiçbir şekil ve surette Marbaş Menkul Değerler A.Ş. ve çalışanları sorumlu tutulamayacak ve hiçbir şekil ve surette her ne nam altında olursa olsun Marbaş Yatırım Menkul Değerler A.Ş. çalışanlarından talepte bulunulmayacaktır.