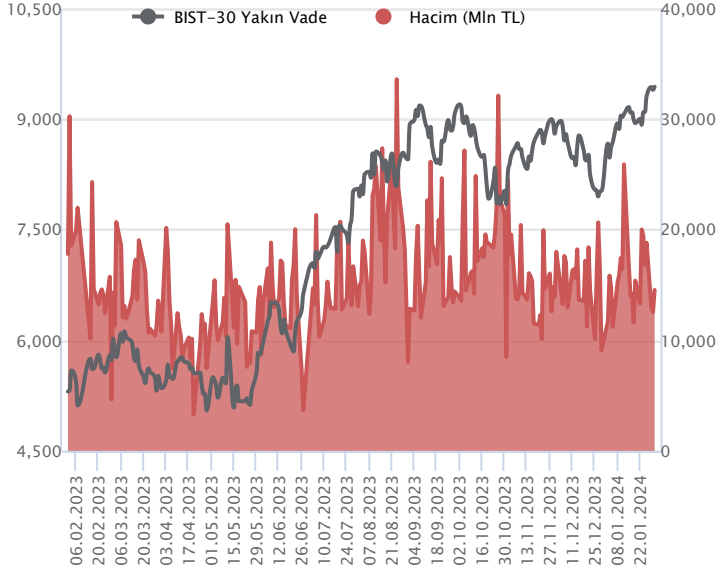


Sözleşme Kodu	Vade Ayı	Uzlaşma Fiyatı	Önceki Uzlaşma Fiyatı	Değişim	Değişim Puan	Gün İçi Yüksek	Gün İçi Düşük	İşlem Miktarı	İşlem Hacim	Açık Pozisyon	Açık Pozisyon Değişimi	Vadeye Kalan Gün Sayısı	Takasbank Başlangıç Teminatı %
F_XU0300224	29.02.2024	9,436.75	9,397.00	0.42 %	39.75	9,530.00	9,334.75	154,392.00	14,547,274,187.50	273,177.00	6,812.00	29	14
F_XU0300424	30.04.2024	9,849.75	9,814.25	0.36 %	35.50	9,942.50	9,749.00	1,967.00	193,450,657.50	2,354.00	292.00	90	14

ENDEKS KONTRATLARI

BIST 30 Yakın Vadeli Kontratı



Şubat vadeli endeks sözleşmesi 9.334,75 ile 9.530,00 seviyeleri arasında hareket ederek günü %0,42 oranında bir yükselişle 9.436,75 uzlaşma fiyatından tamamladı. Hafta içerisinde dalgalı bir seyrin öne çıktığı sözleşmede dün yeni zirve denemeleri takip edildi. Akşam seans kapanışı da 9.439,00 puandan gerçekleşti. Fed beklentilerle uyumlu olarak faiz oranlarında değişime gitmezken, faiz indirimine açık olduğunu ancak indirimin hemen olmayacağı sinyali verdi. Teknoloji hisselerinde satışlar ve Fed'in erken bir faiz indirimi olmayacağı mesajıyla ABD borsaları dün günü satıcılı kapanışlarla tamamlarken, ABD vadeliinde bu sabah hafif alıcılı bir fiyatlama etkili oluyor. Asya piyasalarında karışık bir görünüm hâkim. Avrupa vadeli ve CFD endeksleri hafif satıcılı açılışlara işaret ediyor. Şubat vadeli sözleşmenin güne dalgalı bir başlangıç yapmasını bekliyoruz.

Sözleşmede 9.450 üzerinde 9.500 ve 9.530 seviyeleri kısa vadeli direnç olarak takip edilecektir. 9.530 üzerinde kalıcılık sağlanabilirse güç kazanan alımlarla 9.620 pivot seviyesine doğru yükselişlerin devamı beklenebilir. 9.400 altında olası kâr satışlarında ise 9.350 – 9.290 aralığı ilk güçlü destek bölgesidir. Destek bölgesi kırılacak olursa düzeltme eğiliminin hız kazandığı ve 9.229 – 9.200 destek bölgesine doğru geri çekilmelerin yaşandığı görülebilir.

Endeks - 30 Yakın Vade Aracı Kurum Dağılımı Günlük Değişim

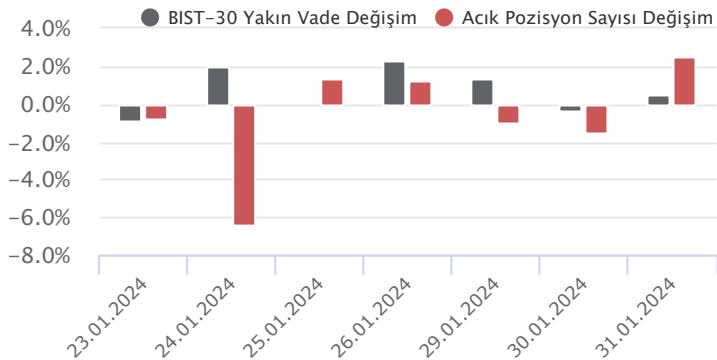
Long			Short		
Kurum	Net Lot	Pay (%)	Kurum	Net Lot	Pay (%)
Yapı Kredi Yatırım	10.351	38	Bank of America	7.847	29
İnfo Yatırım	5.432	20	Garanti BBVA	4.753	18
Teb Yatırım	4.010	15	Tacirler Yatırım	4.290	16
İş Yatırım	3.648	14	Ak Yatırım	2.326	9
Osmanlı Yatırım	914	3	Deniz Yatırım	2.040	8
Diğer	2.633	10	Diğer	5.732	21

İlk 5 Kurum Alım Ağırlıklı

Endeks - 30 Yakın Vade Aracı Kurum Dağılımı Tüm Vade

Long			Short		
Kurum	Net Lot	Pay (%)	Kurum	Net Lot	Pay (%)
Teb Yatırım	98.830	70	İş Yatırım	68.627	49
İnfo Yatırım	14.380	10	HSBC Yatırım	19.618	14
Halk Yatırım	8.810	6	Garanti BBVA	13.884	10
Tacirler Yatırım	6.564	5	Bank of America	7.465	5
Deniz Yatırım	3.788	3	Meksa Yatırım	7.376	5
Diğer	8.142	6	Diğer	23.528	17

İlk 5 Kurum Alım Ağırlıklı

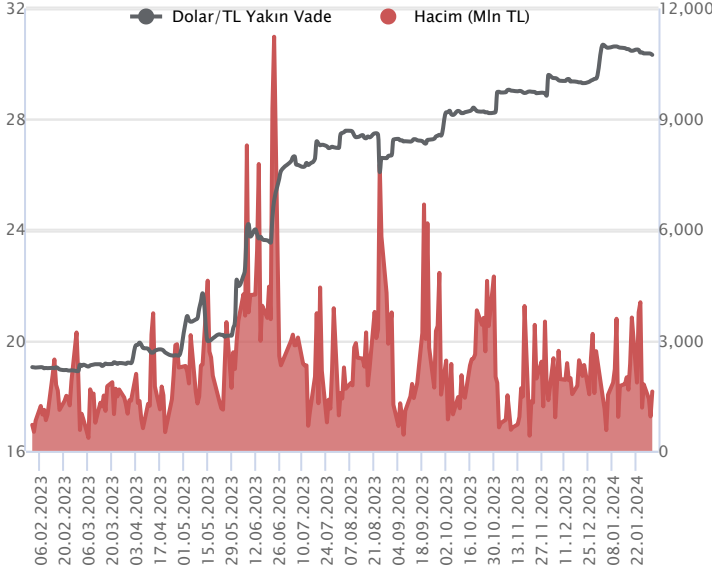


Fiyat (%) Açık Pozisyon (%) Yorum

Artış	Artış	Yükselişin devamlılığı için sinyal olarak kabul edilebilir.
Artış	Azalış	Yükselişin desteklenmediğini gösterir.
Azalış	Artış	Düşüşlerin devamlılığı için sinyal olarak kabul edilebilir.
Azalış	Azalış	Düşüşlerin desteklenmediğini gösterir.

Sözleşme Kodu	Vade Ayı	Uzlaşma Fiyatı	Önceki Uzlaşma Fiyatı	Değişim	Değişim Puan	Gün İçi Yüksek	Gün İçi Düşük	İşlem Miktarı	İşlem Hacim	Açık Pozisyon	Açık Pozisyon Değişimi	Vadeye Kalan Gün Sayısı	Takasbank Başlangıç Teminatı %
DÖVİZ KONTRATLARI													
F_EURTRY0124	31.01.2024	32.8180	32.8967	-0.24 %	-0.08	32.8239	32.7000	622	20,407,194	4,869	-37	0	14
F_EURTRY0224	29.02.2024	33.9886	34.0013	-0.04 %	-0.01	34.2000	33.8348	1,265	42,926,042	15,549	54	29	14
F_EURUSD0124	31.01.2024	1.0823	1.0840	-0.16 %	0.00	1.0831	1.0806	2,269	74,417,455	11,683	-1,787	0	4
F_EURUSD0224	29.02.2024	1.0897	1.0869	0.26 %	0.00	1.0908	1.0834	9,499	312,747,075	21,520	1,499	29	4
F_USDTRY0124	31.01.2024	30.3225	30.3572	-0.11 %	-0.03	30.3621	30.3140	53,089	1,610,219,813	262,497	-35,901	0	14
F_USDTRY0224	29.02.2024	31.1917	31.2720	-0.26 %	-0.08	31.2777	31.1871	77,932	2,433,437,234	906,947	33,110	29	14

Dolar/TL Yakın Vadeli Kontratı



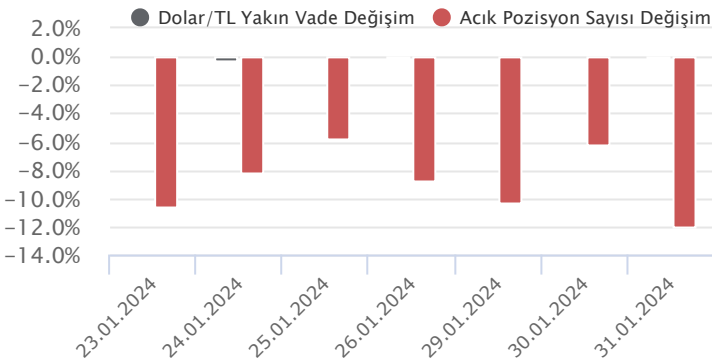
Şubat vadeli Dolar/TL sözleşmesi dün 31,1871 ile 31,2777 seviyeleri arasında dalgalanarak günü yüzde 0,26'lık düşüşle 31,1917 uzlaşma fiyatından tamamladı. Yurt içerisinde dış ticaret dengesi aralıkta yüzde 3,2 azalarak 109 milyar dolara geriledi. Hazine ve Maliye Bakanı Mehmet Şimşek, sürdürülebilir büyüme için enflasyonun düşük olması gerektiğini belirtti. ABD tarafında ADP özel sektör istihdamı ocakta 170 bin kişi artarak beklentilerin üzerinde artış kaydetti. Fed, politika faizini beklentiler dahilinde yüzde 5,25 - 5,50 aralığında sabit bıraktı. Fed Başkanı J. Powell, FED'in faiz indiriminde dikkatli olacağını, faiz indirimlerinin zamanlamasının ise enflasyondaki güvene bağlı olacağını belirtti. Açıklanan verilerin fiyatlamalar üzerindeki etkisi çok sınırlı kalırken, spot kurda yatay seyirlerin izlendiği bir günü geride bıraktık. Bugün yurt içerisinde TCMB PPK Toplantı Özeti ve imalat PMI, ABD tarafında ise ISM imalat PMI ve haftalık işsizlik maaşı başvuruları takip edilecek. Dolar/TL spot kuru, bu sabah saat 08:20 itibariyle 20,36'lı seviyelerde bulunuyor. Dolar endeksi ise 103,61 civarlarında bulunuyor.

Dolar/TL Yakın Vade Aracı Kurum Dağılımı Günlük Değişim					
Long			Short		
Kurum	Net Lot	Pay (%)	Kurum	Net Lot	Pay (%)
Garanti BBVA	12.384	26	Bank of America	29.041	62
Yapı ve Kredi	10.000	21	İş Yatırım	12.822	27
Yatırım Finansman	6.275	13	Yapı Kredi Yatırım	3.557	8
Denizbank	6.000	13	QNB Finans Yatırım	1.612	3
Garanti Bankası	4.000	9	Ata Yatırım	18	0
Diğer	8.392	18	Diğer	1	0

İlk 5 Kurum Satım Ağırlıklı

Dolar/TL Yakın Vade Aracı Kurum Dağılımı Tüm Vade					
Long			Short		
Kurum	Net Lot	Pay (%)	Kurum	Net Lot	Pay (%)
Ak Yatırım	251.373	33	Akbank	337.411	44
Deniz Yatırım	195.866	26	Finansbank	135.555	18
Denizbank	73.181	10	Bank of America	104.009	14
Garanti BBVA	60.850	8	İş Yatırım	84.907	11
Yapı Kredi Yatırım	54.568	7	Destek Yatırım	25.000	3
Diğer	126.693	17	Diğer	75.685	10

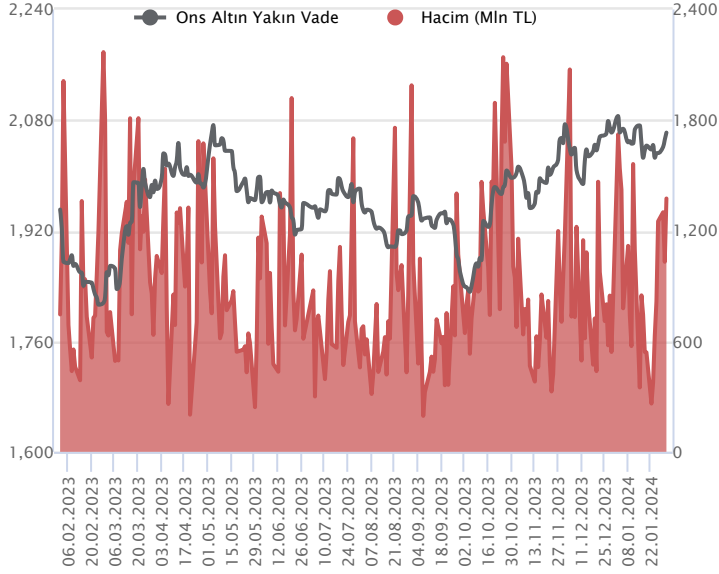
İlk 5 Kurum Satım Ağırlıklı



Fiyat (%)	Açık Pozisyon (%)	Yorum
Artış	Artış	Yükselişin devamlılığı için sinyal olarak kabul edilebilir.
Artış	Azalış	Yükselişin desteklenmediğini gösterir.
Azalış	Artış	Düşüşlerin devamlılığı için sinyal olarak kabul edilebilir.
Azalış	Azalış	Düşüşlerin desteklenmediğini gösterir.

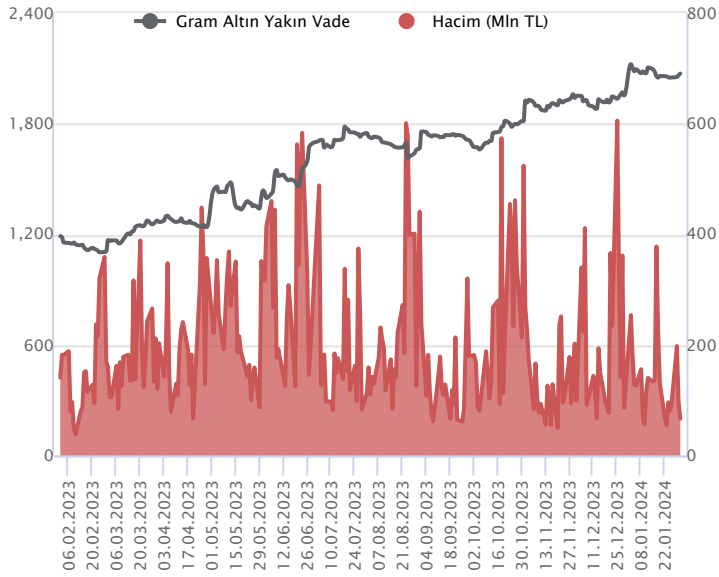
Sözleşme Kodu	Vade Ayı	Uzlaşma Fiyatı	Önceki Uzlaşma Fiyatı	Değişim	Değişim Puan	Gün İçi Yüksek	Gün İçi Düşük	İşlem Miktarı	İşlem Hacim	Açık Pozisyon	Açık Pozisyon Değişimi	Vadeye Kalan Gün Sayısı	Takasbank Başlangıç Teminatı %
ALTIN KONTRATLARI													
F_XAUTRYM0224	29.02.2024	2,070.160	2,066.490	0.18 %	3.67	2,073.390	2,054.650	32,341	66,649,618	1,009,973	-509	29	14
F_XAUTRYM0424	30.04.2024	2,226.460	2,220.740	0.26 %	5.72	2,230.000	2,207.100	13,689	30,349,393	116,600	547	90	14
F_XAUUSD0224	29.02.2024	2,065.550	2,055.150	0.51 %	10.40	2,069.000	2,047.000	22,049	1,374,438,894	79,733	5,780	29	8
F_XAUUSD0424	30.04.2024	2,086.600	2,075.350	0.54 %	11.25	2,087.000	2,066.000	1,239	77,947,926	2,828	563	90	8

ONS ALTIN Yakın Vadeli Kontratı



Şubat vadeli ons altın sözleşmesi dün 2047,00-2069,00\$ arasında seyrederek, günü yüzde 0,51 yükselişle 2065,55\$ uzlaşma fiyatından kapattı. Spot piyasada saat 08:30 itibariyle ons altın 2045\$ seviyesinde bulunuyor. Sözleşme için bugün yeni stratejimiz takip edilecek. Sözleşmede 2053-2065\$ arasını nötr olarak değerlendiriyoruz. Sözleşme için geri çekilmelerde 2053\$ destek noktası olurken, bu destek altı kapanışların devamında aşağı yönlü pozisyonların artması beklenebilir. Bu noktada sözleşme için 2073\$ stop seviyesi belirlenerek 2011\$ seviyesi değerlendirilebilir. Yukarıda 2065\$ direnç noktası olarak görülmektedir. Bu direncin üzerinde kapanışlarda 2044\$ stop seviyesi olmak koşuluyla 2106\$ seviyesi hedeflenebilir. Dün Fed'in faiz kararı takip edildi. Beklentiler doğrultusunda, faizlere dokunmadı. Faiz indirimi içinde daha erken mesajını verdi. Biraz daha veri görmeleri gerektiği vurgulandı. Majör Merkez Bankaları için faiz indirim beklentileri konuşulduğu Avrupa ve ABD Merkez Bankaları, şimdilik faiz indirimine erken uyarılarını koruyorlar. Bugün içinde ABD'de her hafta açıklanan haftalık işsizlik maaşı başvuruları, imalat PMI ve ISM imalat PMI verileri takip edilecek. Avrupa Merkez Bankası Başkanı Lagarde'ın da konuşması görülüyor. İngiltere Merkez Bankasının da faiz kararı izlenecek. Sözleşmede olası oynaklığa karşı yatırımcıların aktif bir kar al/zarar durdur seviyesi belirleyerek hareket etmeleri daha sağlıklı olabilir.

GRAM ALTIN Yakın Vadeli Kontratı

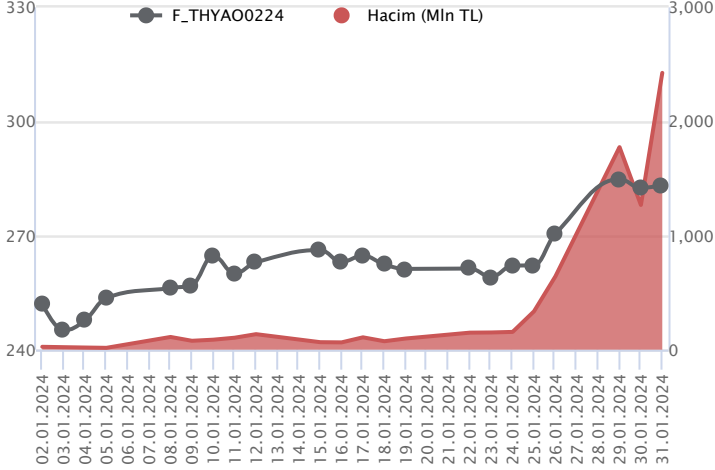


Şubat vadeli gram altın sözleşmesi dün 2054,65-2073,39 TL arasında dalgalanarak, günü yüzde 0,17 yükselişle 2070,16 TL uzlaşma fiyatından tamamladı. Spot piyasada saat 08:30 itibariyle gram altın 1996 TL, ons altın 2045\$ ve Dolar/TL kuru 30,36'lı seviyelerde işlem görüyor. Hazine ve Maliye Bakanı Mehmet Şimşek yapmış olduğu konuşmasında, uygulanan ekonomi politikasının siyasi sahipliği olan bir program olduğunu ve geçici bir heves olmadığını belirtti. Ocak ayında ABD ADP özel sektör istihdam değişimi, beklentilerin altında 107 bin kişi olarak gerçekleşti. Beklentiler 145 bin kişi artması yönündeydi. Küresel piyasalar için dün önemli bir gündü çünkü Fed'in faiz kararı vardı. Fed, bu ayki toplantısında da, faizleri sabit bıraktı. Faiz indirimi içinde erken uyarısında bulundu. Biraz daha veri görmeleri gerektiğine değindiler. Önümüzdeki dönemde açıklanacak ABD verileri, yine faiz indirimine dair beklentileri şekillendirebilir. Bugün için ABD'de imalat PMI ve ISM imalat PMI verileri açıklanacak. Her hafta açıklanan işsizlik maaşı başvuruları da takip edilecek. Yurt içinde de, ocak ayı imalat PMI açıklanacak ve TCMB'nin geçtiğimiz hafta yaptığı toplantısının özeti yayınlanacak. Sözleşmede olası oynaklığa karşı yatırımcıların aktif bir kar al/zarar durdur seviyesi belirleyerek hareket etmeleri daha sağlıklı olabilir.

Sözleşme	Vade Ayı	Son Uzlaşma	Önceki Uzlaşma	Değişim %	Günün Düşüğü	Günün Yükselişi	İşlem Adedi	İşlem Hacmi
PAY VADELİ SÖZLEŞMELERİNDE EN FAZLA İŞLEM GÖRENLER								
F_THYAO0224	29.02.2024	283.320	282.490	0.3 %	277.120	285.550	86,321	2,425,880,158
F_YKBNK0224	29.02.2024	22.660	22.440	1.0 %	22.280	22.800	620,247	1,397,567,160
F_AKBNK0224	29.02.2024	41.130	41.190	-0.1 %	40.700	41.700	299,245	1,230,956,637

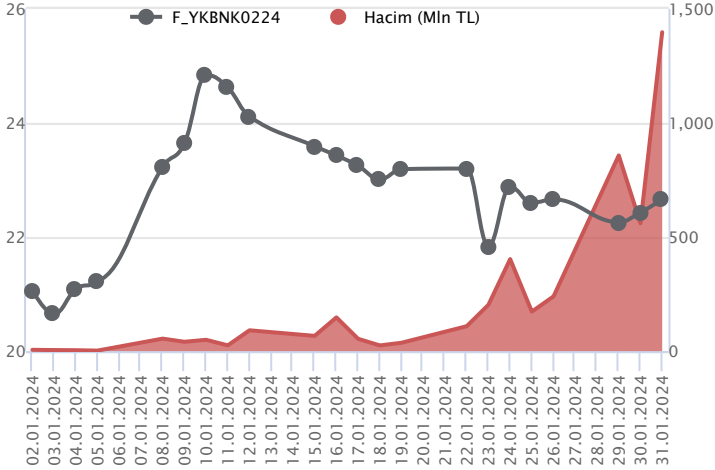
Pay vadeli sözleşmeleri, düşük teminatlarla yüksek tutarlı pozisyonlar almayı mümkün kılar. Pay vadeli sözleşmeleri ile ilgili daha detaylı bilgi almak için Marbaş Menkul Değerler A.Ş. ile iletişime geçebilirsiniz.

F_THYAO0224 Vadeli Kontratı



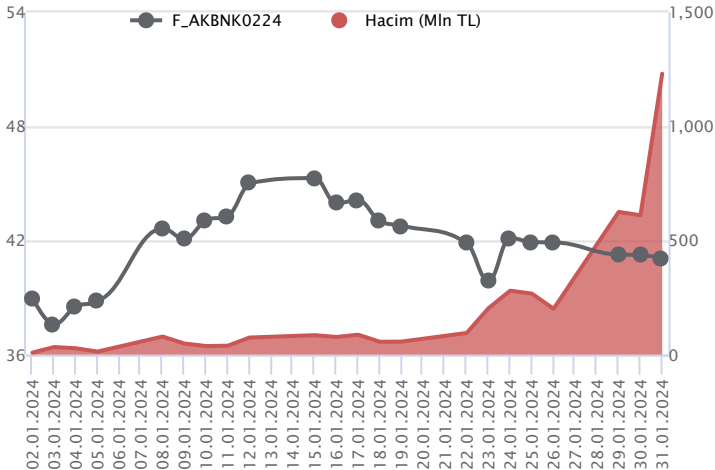
Endekste yatay pozitif kapanış yaşanırken, Şubat vadeli THYAO sözleşmesi 277,12 TL – 285,55 TL seviyeleri arasında dalgalanarak günü 283,32 TL uzlaşma fiyatından pozitif tarafta tamamladı. Önceki günkü kayıpların geri alındığı sözleşmede fiyatlamının geniş bantta sürdüğü görülmektedir. Sözleşmede 282,50 TL üzerinde kalıcılık sağlaması halinde alım iştahının güç kazanacağı görüşündeyiz. Bu koşulun devam etmesi halinde 285,55 TL ve 287,61 TL izlenen ilk direnç noktalarıdır. Hissede piyasa koşullarına bağlı olarak realizasyon hareketlerinin etkili olması halinde 280,94 TL ve 5 günlük ortalamanın bulunduğu 278,00 TL gündeme gelecek destek seviyeleridir. Son dönemde kaydedilen volatilité sebebiyle alınacak pozisyonlarda temkinli olunması aktif bir stop-loss stratejisine bağlı kalınması faydalı olacaktır.

F_YKBNK0224 Vadeli Kontratı



Bankacılık sektöründe yatay seyir yaşanırken, Şubat vadeli YKBNK sözleşmesi 22,28 TL ve 22,80 TL seviyeleri arasında dalgalanarak günü 22,66 TL uzlaşma fiyatından kazançla tamamladı. 22,60 TL seviyesinin üzerinde oluşacak kapanışlar sözleşmede alım iştahının güç kazanmasında etkili olacaktır. Ortalamaların bulunduğu bölgede fiyatlamının yaşandığı sözleşmede pozitif seyrin devamında 22,80 TL izlenen ara direnç konumunda bulunurken, devamında 23,00 TL ve 23,12 TL gündeme gelecek direnç seviyeleridir. Ancak sözleşmede kar realizasyonlarının yaşanması halinde 22,46 TL altı kapanışlar kar satışlarının hız kazanmasına neden olacaktır. Böylece 22,28 TL ve 22,04 TL takip edilecek desteklerdir. Yarın finansallarının açıklanması beklenen sözleşmede volatilité nedeniyle alınacak pozisyonlarda temkinli olunması aktif bir stop-loss stratejisine bağlı kalınması faydalı olacaktır.

F_AKBNK0224 Vadeli Kontratı



Şubat vadeli AKBNK pay sözleşmesi 40,70 – 41,70 TL aralığında hareket ederek günü sınırlı bir düşüşle 41,13 TL uzlaşma fiyatından tamamladı. Ocak ayının ilk yarısındaki güçlü yükselişlerin ardından ayın ikinci yarısında aşağı yönlü bir seyrin öne çıktığı bankacılık sektöründe son günlerde dalgalı bir fiyatlamaya öne çıkıyor. AKBNK'ın bugün piyasa kapanışı sonrasında 2023/4Ç finansallarını açıklaması beklenmektedir. AKBNK sözleşmesinde kısa vadede 41,00 ve 40,70 TL seviyeleri destek olarak izlenecek olup, 40,70 TL altında 40,50 – 40,00 ve 39,56 seviyelerine doğru kademeli geri çekilmeler kaydedilebilir. Toparlanma çabasında ise ilk olarak 41,38 TL ile devamında son günlerde güçlü bir direnç olarak çalışmış 14 günlük üssel ortalama (41,73) takip edilecektir. 14 günlük ortalama üzerinde kalıcılık sağlanabilirse güç kazanan alımlarla 42,11 – 42,54 ve 42,95 seviyelerine doğru bir yükseliş yaşanabilir.

Dayanak Varlıkların Teknik Gösterge Görünümleri

20 Gün Ortalama/Fiyat Kesişmesi (YUKARI)

Bu şartları sağlayan dayanak varlık bulunmamaktadır.

Güç Göstergeleri Olumlu

VESTL

EKGYO

BIMAS

SOKM

RSI ve Momentum göstergelerine göre olumlu olanlar

50 Gün Ortalama/Fiyat Kesişmesi (YUKARI)

TKFEN

MACD

KOZAL GÜÇLÜ AL

20/50 Gün Ortalama Kesişmesi (YUKARI)

ARCLK

SISE

TUPRS

Para Girişi Olan Dayanak Varlıklar

	Kapanış	İşlem Hacmi (Mln TL)
VESTL	61.45	2,111.83797
BIMAS	381.00	1,670.89038
ENKAI	37.26	1,577.01469
FROTO	882.00	1,169.22409
TKFEN	41.78	1,036.78621

Yüksek Hacimliler

	İşlem Hacmi (Mln TL)
XU030	64,769.13
XSD25	50,007.46
X10XB	31,215.74
XLBNK	14,465.79
THYAO	10,253.26

20 Gün Ortalama/Fiyat Kesişmesi (AŞAĞI)

Güç Göstergeleri Zayıf

AKBNK

EREGL

YKBNK

GARAN

RSI ve Momentum göstergelerine göre zayıf olanlar

50 Gün Ortalama/Fiyat Kesişmesi (AŞAĞI)

VAKBN

Göstergeleri Dipte Olanlar

AKBNK

YKBNK

CCI, RSI, Stochastics, Williams' %R, MFI ve DX göstergelerinin ortalaması en düşük olanlar

20/50 Gün Ortalama Kesişmesi (AŞAĞI)

Bu şartları sağlayan dayanak varlık bulunmamaktadır.

Para Çıkışı Olan Dayanak Varlıklar

	Kapanış	İşlem Hacmi (Mln TL)
Bu şartları sağlayan dayanak varlık bulunmamaktadır.		

Dayanak Varlıkların Teknik Gösterge Konumları

Kod	5 Günlük H.O	10 Günlük H.O	20 Günlük H.O	50 Günlük H.O	RSI	StochS	MACD	CCI
AEFES	ALIM	ALIM	ALIM	ALIM	ALIM	SATIM	ALIM	SATIM
AKBNK	SATIM	SATIM	SATIM	ALIM	SATIM	ALIM	SATIM	SATIM
AKSEN	ALIM	ALIM	ALIM	ALIM	ALIM	SATIM	ALIM	SATIM
ALARK	ALIM	ALIM	ALIM	ALIM	ALIM	ALIM	ALIM	SATIM
ARCLK	ALIM	ALIM	ALIM	ALIM	ALIM	ALIM	ALIM	SATIM
ASELS	ALIM	ALIM	ALIM	ALIM	ALIM	ALIM	ALIM	SATIM
ASTOR	ALIM	ALIM	ALIM	ALIM	ALIM	ALIM	ALIM	ALIM
BIMAS	ALIM	ALIM	ALIM	ALIM	ALIM	ALIM	ALIM	SATIM
CNH/TRY	ALIM	ALIM	ALIM	ALIM	SATIM	SATIM	SATIM	SATIM
DOHOL	ALIM	ALIM	ALIM	ALIM	ALIM	ALIM	ALIM	SATIM
ECILC	ALIM	ALIM	ALIM	ALIM	ALIM	ALIM	ALIM	SATIM
EKGYO	ALIM	ALIM	ALIM	ALIM	SATIM	ALIM	ALIM	SATIM
ENJSA	ALIM	ALIM	ALIM	ALIM	ALIM	SATIM	ALIM	ALIM
ENKAI	ALIM	ALIM	ALIM	ALIM	ALIM	ALIM	ALIM	ALIM
EREGL	SATIM	ALIM	ALIM	ALIM	SATIM	ALIM	SATIM	SATIM
EUR/TRY	SATIM	SATIM	ALIM	ALIM	SATIM	ALIM	SATIM	SATIM
EUR/USD	SATIM	SATIM	SATIM	SATIM	SATIM	ALIM	SATIM	SATIM
FROTO	ALIM	ALIM	ALIM	ALIM	ALIM	ALIM	ALIM	SATIM
GARAN	ALIM	ALIM	ALIM	ALIM	ALIM	SATIM	SATIM	ALIM
GBP/USD	SATIM	SATIM	SATIM	ALIM	SATIM	ALIM	SATIM	SATIM
GUBRF	ALIM	ALIM	SATIM	SATIM	ALIM	ALIM	ALIM	ALIM
HALKB	SATIM	ALIM	ALIM	ALIM	SATIM	ALIM	ALIM	SATIM
HEKTS	ALIM	ALIM	SATIM	SATIM	ALIM	SATIM	ALIM	ALIM
ISCTR	ALIM	ALIM	ALIM	ALIM	ALIM	SATIM	SATIM	ALIM
ISGYO	SATIM	ALIM	ALIM	SATIM	SATIM	ALIM	ALIM	SATIM
KARSN	ALIM	ALIM	ALIM	ALIM	ALIM	ALIM	ALIM	SATIM
KCHOL	ALIM	ALIM	ALIM	ALIM	SATIM	ALIM	ALIM	SATIM
KONTR	SATIM	ALIM	ALIM	ALIM	SATIM	ALIM	ALIM	SATIM
KOZAA	ALIM	ALIM	ALIM	ALIM	ALIM	ALIM	ALIM	SATIM
KOZAL	ALIM	ALIM	ALIM	SATIM	ALIM	ALIM	ALIM	SATIM
KRDMD	ALIM	ALIM	ALIM	ALIM	ALIM	SATIM	ALIM	ALIM
MGROS	ALIM	ALIM	ALIM	ALIM	ALIM	SATIM	ALIM	SATIM
ODAS	ALIM	ALIM	ALIM	SATIM	ALIM	ALIM	ALIM	SATIM
OYAKC	ALIM	ALIM	ALIM	ALIM	SATIM	ALIM	ALIM	SATIM
PETKM	ALIM	ALIM	ALIM	ALIM	ALIM	ALIM	ALIM	SATIM
PGSUS	ALIM	ALIM	ALIM	ALIM	ALIM	ALIM	ALIM	SATIM
RUB/TRY	SATIM	SATIM	ALIM	ALIM	SATIM	SATIM	SATIM	SATIM
SAHOL	ALIM	ALIM	ALIM	ALIM	SATIM	ALIM	ALIM	SATIM
SASA	ALIM	ALIM	ALIM	SATIM	ALIM	ALIM	ALIM	SATIM
SISE	ALIM	ALIM	ALIM	ALIM	ALIM	ALIM	ALIM	SATIM
SKBNK	SATIM	SATIM	SATIM	SATIM	SATIM	ALIM	ALIM	SATIM
SOKM	ALIM	ALIM	ALIM	ALIM	ALIM	SATIM	ALIM	SATIM
TAVHL	ALIM	ALIM	ALIM	ALIM	ALIM	ALIM	ALIM	ALIM
TCELL	ALIM	ALIM	ALIM	ALIM	SATIM	ALIM	ALIM	SATIM
THYAO	ALIM	ALIM	ALIM	ALIM	ALIM	ALIM	ALIM	SATIM
TKFEN	ALIM	ALIM	ALIM	ALIM	ALIM	ALIM	ALIM	ALIM
TOASO	ALIM	ALIM	ALIM	ALIM	ALIM	ALIM	ALIM	SATIM
TSKB	ALIM	ALIM	ALIM	ALIM	ALIM	ALIM	ALIM	SATIM
TTKOM	ALIM	ALIM	ALIM	ALIM	ALIM	ALIM	ALIM	SATIM
TUPRS	ALIM	ALIM	ALIM	ALIM	ALIM	ALIM	ALIM	SATIM
USD/TRY	ALIM	ALIM	ALIM	ALIM	SATIM	ALIM	SATIM	SATIM
VAKBN	SATIM	SATIM	ALIM	SATIM	SATIM	ALIM	ALIM	SATIM
VESTL	ALIM	ALIM	ALIM	ALIM	ALIM	SATIM	ALIM	SATIM
X10XB	ALIM	ALIM	ALIM	ALIM	ALIM	ALIM	ALIM	SATIM
XAU/TRY	SATIM	SATIM	ALIM	ALIM	SATIM	SATIM	SATIM	ALIM
XAU/USD	ALIM	ALIM	ALIM	ALIM	ALIM	SATIM	ALIM	ALIM
XLBNK	ALIM	ALIM	ALIM	ALIM	ALIM	ALIM	SATIM	ALIM
XSD25	ALIM	ALIM	ALIM	ALIM	ALIM	SATIM	ALIM	SATIM
XU030	ALIM	ALIM	ALIM	ALIM	ALIM	ALIM	ALIM	SATIM
YKBNK	ALIM	ALIM	ALIM	ALIM	ALIM	SATIM	SATIM	ALIM

ViOP Bülten

Kod	Destek 3	Destek 2	Destek 1	Kapanış	Pivot	Direnç 1	Direnç 2	Direnç 3
DESTEKLER				DİRENÇLER				
F_AEFES0224	139.91	141.86	145.01	148.17	146.96	150.11	152.06	155.21
F_AEFES0324	142.37	144.90	148.95	153.00	151.48	155.53	158.06	162.11
F_AKBNK0224	39.63	40.17	40.63	41.10	41.17	41.63	42.17	42.63
F_AKBNK0324	40.29	40.76	41.23	41.71	41.70	42.17	42.64	43.11
F_AKSEN0224	35.90	36.40	36.87	37.34	37.37	37.84	38.34	38.81
F_AKSEN0324	37.89	38.14	38.35	38.55	38.60	38.81	39.06	39.27
F_ALARK0224	105.52	107.41	109.15	110.90	111.04	112.78	114.67	116.41
F_ALARK0324	108.75	110.56	112.53	114.50	114.34	116.31	118.12	120.09
F_ARCLK0224	142.29	143.56	145.23	146.90	146.50	148.17	149.44	151.11
F_ARCLK0324	142.59	145.10	147.00	148.91	149.51	151.41	153.92	155.82
F_ASELS0224	50.58	51.14	51.97	52.80	52.53	53.36	53.92	54.75
F_ASELS0324	52.59	53.08	53.70	54.32	54.19	54.81	55.30	55.92
F_ASTOR0224	112.10	114.28	117.85	121.43	120.03	123.60	125.78	129.35
F_ASTOR0324	116.88	118.53	121.71	124.90	123.36	126.54	128.19	131.37
F_BIMAS0224	360.35	369.17	381.58	393.98	390.40	402.81	411.63	424.04
F_BIMAS0324	374.49	383.36	394.23	405.11	403.10	413.97	422.84	433.71
F_CNHTRY0224	4.36	4.36	4.36	4.36	4.36	4.36	4.36	4.36
F_DOHOL0224	13.22	13.37	13.55	13.74	13.70	13.88	14.03	14.21
F_DOHOL0324	13.10	13.54	14.09	14.65	14.53	15.08	15.52	16.07
F_ECILC0224	47.01	47.59	48.47	49.36	49.05	49.93	50.51	51.39
F_ECILC0324	49.08	49.59	50.23	50.86	50.74	51.38	51.89	52.53
F_EKGYO0224	9.98	10.13	10.29	10.44	10.44	10.60	10.75	10.91
F_EKGYO0324	10.38	10.53	10.68	10.84	10.83	10.98	11.13	11.28
F_ENJSA0224	52.39	53.56	55.35	57.15	56.52	58.31	59.48	61.27
F_ENJSA0324	55.50	56.10	57.30	58.50	57.90	59.10	59.70	60.90
F_ENKAI0224	35.80	36.54	37.61	38.67	38.35	39.42	40.16	41.23
F_ENKAI0324	35.06	36.84	38.45	40.07	40.23	41.84	43.62	45.23
F_EREGL0224	43.92	44.33	44.63	44.94	45.04	45.34	45.75	46.05
F_EREGL0324	45.61	46.00	46.27	46.55	46.66	46.93	47.32	47.59
F_EURTRY0224	33.46	33.65	33.83	34.00	34.01	34.19	34.38	34.56
F_EURTRY0424	36.01	36.17	36.31	36.45	36.47	36.61	36.77	36.91
F_EURUSD0224	1.08	1.08	1.09	1.09	1.09	1.09	1.10	1.10
F_EURUSD0424	1.08	1.09	1.09	1.09	1.09	1.09	1.10	1.10
F_FROTO0224	843.14	861.59	887.30	913.01	905.75	931.46	949.91	975.62
F_FROTO0324	865.23	875.34	895.21	915.09	905.32	925.19	935.30	955.17
F_GARAN0224	61.89	62.97	64.35	65.73	65.43	66.81	67.89	69.27
F_GARAN0324	64.74	65.64	66.59	67.53	67.49	68.44	69.34	70.29
F_GBPUSD0224	1.26	1.26	1.27	1.28	1.27	1.28	1.28	1.29
F_GBPUSD0424	1.26	1.26	1.26	1.26	1.26	1.26	1.26	1.26
F_GUBRF0224	147.07	148.09	149.30	150.52	150.32	151.53	152.55	153.76
F_GUBRF0324	152.62	153.67	154.63	155.59	155.68	156.64	157.69	158.65
F_HALKB0224	13.17	13.30	13.44	13.57	13.57	13.71	13.84	13.98
F_HALKB0324	13.09	13.52	13.84	14.16	14.27	14.59	15.02	15.34
F_HEKTS0224	17.53	17.80	18.06	18.32	18.33	18.59	18.86	19.12
F_HEKTS0324	18.26	18.50	18.87	19.24	19.11	19.48	19.72	20.09
F_ISCTR0224	25.44	25.76	26.19	26.63	26.51	26.94	27.26	27.69
F_ISCTR0324	26.14	26.43	26.92	27.41	27.21	27.70	27.99	28.48
F_ISGYO0224	17.97	18.18	18.39	18.59	18.60	18.81	19.02	19.23
F_ISGYO0324	17.13	18.07	18.59	19.10	19.53	20.05	20.99	21.51
F_KARSN0224	9.18	9.36	9.72	10.07	9.90	10.26	10.44	10.80
F_KARSN0324	9.42	9.66	9.98	10.30	10.22	10.54	10.78	11.10
F_KCHOL0224	161.42	164.01	165.58	167.15	168.17	169.74	172.33	173.90
F_KCHOL0324	168.43	170.36	172.03	173.69	173.96	175.63	177.56	179.23
F_KONTR0224	231.25	237.06	243.99	250.91	249.80	256.73	262.54	269.47
F_KONTR0324	222.60	234.13	245.90	257.66	257.43	269.20	280.73	292.50
F_KOZAA0224	48.64	49.32	50.28	51.24	50.96	51.92	52.60	53.56
F_KOZAA0324	51.03	51.49	52.33	53.17	52.79	53.63	54.09	54.93
F_KOZAL0224	20.16	20.55	21.01	21.48	21.40	21.86	22.25	22.71
F_KOZAL0324	20.95	21.25	21.72	22.20	22.02	22.49	22.79	23.26
F_KRDMD0224	26.64	27.00	27.47	27.95	27.83	28.30	28.66	29.13
F_KRDMD0324	27.75	28.01	28.52	29.02	28.78	29.29	29.55	30.06
F_MGROS0224	408.34	412.91	419.85	426.78	424.42	431.36	435.93	442.87
F_MGROS0324	426.04	429.19	434.59	440.00	437.74	443.14	446.29	451.69
F_ODAS0224	9.22	9.34	9.51	9.67	9.63	9.80	9.92	10.09
F_ODAS0324	9.60	9.75	9.82	9.90	9.97	10.04	10.19	10.26
F_OYAKC0224	62.50	63.90	64.79	65.67	66.19	67.08	68.48	69.37

ViOP Bülten

Kod	Destek 3	Destek 2	Destek 1	Kapanış	Pivot	Direnç 1	Direnç 2	Direnç 3
DESTEKLER				DİRENÇLER				
F_OYAKC0324	62.03	64.66	66.33	67.99	68.96	70.63	73.26	74.93
F_PETKM0224	21.84	22.15	22.37	22.60	22.68	22.90	23.21	23.43
F_PETKM0324	22.60	22.94	23.10	23.27	23.44	23.60	23.94	24.10
F_PGSUS0224	759.77	766.46	775.48	784.50	782.17	791.19	797.88	806.90
F_PGSUS0324	779.31	790.21	801.20	812.19	812.10	823.09	833.99	844.98
F_SAHOL0224	73.39	74.32	74.96	75.60	75.89	76.53	77.46	78.10
F_SAHOL0324	76.17	77.08	77.67	78.25	78.58	79.17	80.08	80.67
F_SASA0224	38.61	39.25	39.61	39.98	40.25	40.61	41.25	41.61
F_SASA0324	40.52	40.92	41.20	41.48	41.60	41.88	42.28	42.56
F_SISE0224	50.13	50.47	50.90	51.32	51.24	51.67	52.01	52.44
F_SISE0324	49.92	51.22	52.27	53.33	53.57	54.62	55.92	56.97
F_SKBK0224	4.78	4.87	4.96	5.04	5.05	5.14	5.23	5.32
F_SKBK0324	4.73	4.87	5.06	5.24	5.20	5.39	5.53	5.72
F_SOKM0224	62.17	63.30	64.90	66.50	66.03	67.63	68.76	70.36
F_SOKM0324	64.35	65.37	66.94	68.50	67.96	69.53	70.55	72.12
F_TAVHL0224	137.80	139.38	141.63	143.88	143.21	145.46	147.04	149.29
F_TAVHL0324	140.46	142.15	145.07	148.00	146.76	149.68	151.37	154.29
F_TCELL0224	68.29	69.32	70.29	71.26	71.32	72.29	73.32	74.29
F_TCELL0324	71.58	72.14	73.12	74.10	73.68	74.66	75.22	76.20
F_THYAO0224	270.00	273.56	278.43	283.30	281.99	286.86	290.42	295.29
F_THYAO0324	281.10	284.30	289.35	294.40	292.55	297.60	300.80	305.85
F_TKFEN0224	38.10	39.38	41.50	43.62	42.78	44.90	46.18	48.30
F_TKFEN0324	40.82	41.78	43.52	45.25	44.48	46.22	47.18	48.92
F_TOASO0224	249.04	252.12	254.20	256.27	257.28	259.36	262.44	264.52
F_TOASO0324	249.73	253.87	258.23	262.60	262.37	266.73	270.87	275.23
F_TSKB0224	8.07	8.18	8.36	8.53	8.47	8.65	8.76	8.94
F_TSKB0324	8.28	8.37	8.50	8.64	8.59	8.72	8.81	8.94
F_TTKOM0224	33.04	33.36	33.67	33.99	33.99	34.30	34.62	34.93
F_TTKOM0324	33.81	34.29	34.74	35.19	35.22	35.67	36.15	36.60
F_TUPRS0224	149.61	151.77	153.86	155.95	156.02	158.11	160.27	162.36
F_TUPRS0324	145.69	148.15	150.57	153.00	153.03	155.45	157.91	160.33
F_USDTRY0224	31.07	31.13	31.16	31.19	31.22	31.25	31.31	31.34
F_USDTRY0324	32.02	32.08	32.12	32.15	32.18	32.22	32.28	32.32
F_VAKBN0224	14.10	14.32	14.51	14.70	14.73	14.92	15.14	15.33
F_VAKBN0324	13.64	14.32	14.80	15.27	15.48	15.96	16.64	17.12
F_VESTL0224	56.70	59.72	61.90	64.09	64.92	67.10	70.12	72.30
F_VESTL0324	56.02	59.51	62.59	65.67	66.08	69.16	72.65	75.73
F_X10XB0224	11,267.92	11,299.08	11,361.42	11,423.75	11,392.58	11,454.92	11,486.08	11,548.42
F_X10XB0424	11,874.75	11,905.50	11,967.00	12,028.50	11,997.75	12,059.25	12,090.00	12,151.50
F_XAUTRYM0224	2,041.23	2,047.94	2,059.97	2,072.00	2,066.68	2,078.71	2,085.42	2,097.45
F_XAUTRYM0424	2,191.83	2,199.47	2,214.73	2,230.00	2,222.37	2,237.63	2,245.27	2,260.53
F_XAUUSD0224	2,027.57	2,037.28	2,049.57	2,061.85	2,059.28	2,071.57	2,081.28	2,093.57
F_XAUUSD0424	2,050.10	2,058.05	2,071.10	2,084.15	2,079.05	2,092.10	2,100.05	2,113.10
F_XLBNK0224	8,460.00	8,560.00	8,658.00	8,756.00	8,758.00	8,856.00	8,956.00	9,054.00
F_XLBNK0424	8,772.75	8,847.00	8,934.75	9,022.50	9,009.00	9,096.75	9,171.00	9,258.75
F_XSD250424	12,881.25	12,881.25	12,881.25	12,881.25	12,881.25	12,881.25	12,881.25	12,881.25
F_XU0300224	9,143.92	9,239.33	9,339.17	9,439.00	9,434.58	9,534.42	9,629.83	9,729.67
F_XU0300424	9,564.83	9,656.92	9,758.33	9,859.75	9,850.42	9,951.83	10,043.92	10,145.33
F_YKBNK0224	21.84	22.06	22.36	22.66	22.58	22.88	23.10	23.40
F_YKBNK0324	22.55	22.76	23.05	23.34	23.26	23.55	23.76	24.05

ViOP Bülten

Sözleşme Kodu	Vade Ayı	Uzlaşma Fiyatı	Önceki Uzlaşma Fiyatı	Değişim	Değişim Puan	Gün İçi Yüksek	Gün İçi Düşük	İşlem Miktarı	İşlem Hacim	Açık Pozisyon	Açık Pozisyon Değişimi	Vadeye Kalan Gün Sayısı	Takasbank Başlangıç Teminatı %
PAY VADELİ													
F_KARSN0124	31.01.2024	9.610	9.330	3.00 %	0.28	9.800	9.270	39,403	37,433,948	19,867	2,895	0	17
F_KARSN0224	29.02.2024	10.050	9.630	4.36 %	0.42	10.090	9.550	53,860	53,179,202	56,331	25,213	29	17
F_KCHOL0124	31.01.2024	160.700	163.310	-1.60 %	-2.61	164.500	159.300	33,242	538,153,519	27,512	-6,440	0	16
F_KCHOL0224	29.02.2024	167.080	169.480	-1.42 %	-2.40	170.760	166.600	47,161	794,087,396	88,802	12,786	29	16
F_KONTR0124	31.01.2024	242.500	243.770	-0.52 %	-1.27	246.450	239.000	6,119	148,100,507	2,200	-1,833	0	19
F_KONTR0224	29.02.2024	250.990	247.830	1.28 %	3.16	255.620	242.880	7,140	177,572,515	6,502	2,467	29	19
F_KOZAA0124	31.01.2024	49.200	48.710	1.01 %	0.49	49.960	48.260	35,542	175,117,789	15,187	-13,115	0	16
F_KOZAA0224	29.02.2024	50.950	50.400	1.09 %	0.55	51.640	50.000	40,584	207,485,610	45,886	16,814	29	16
F_KOZAL0124	31.01.2024	20.760	20.790	-0.14 %	-0.03	21.060	20.520	120,830	251,522,180	29,652	-51,607	0	16
F_KOZAL0224	29.02.2024	21.520	21.210	1.46 %	0.31	21.780	20.930	177,909	381,169,072	211,380	51,302	29	16
F_KRDMD0124	31.01.2024	26.840	26.860	-0.07 %	-0.02	27.940	26.420	97,739	261,436,911	44,894	-23,602	0	17
F_KRDMD0224	29.02.2024	27.990	27.790	0.72 %	0.20	28.180	27.350	166,944	463,670,370	166,095	31,073	29	17
F_MGROS0124	31.01.2024	408.500	408.150	0.09 %	0.35	413.850	402.900	3,183	129,706,988	3,340	-566	0	17
F_MGROS0224	29.02.2024	425.450	423.490	0.46 %	1.96	429.000	417.490	3,602	152,544,547	8,930	1,492	29	17
F_ODAS0124	31.01.2024	9.270	9.180	0.98 %	0.09	9.410	9.150	184,647	172,054,151	90,579	-44,379	0	17
F_ODAS0224	29.02.2024	9.650	9.530	1.26 %	0.12	9.760	9.470	331,128	320,203,398	437,292	95,250	29	17
F_OYAKC0124	31.01.2024	63.100	65.390	-3.50 %	-2.29	65.540	62.820	23,685	152,588,402	7,487	-4,329	0	18
F_OYAKC0224	29.02.2024	65.670	67.440	-2.62 %	-1.77	67.600	65.310	52,706	350,102,950	32,399	4,925	29	18
F_PETKM0124	31.01.2024	21.720	21.780	-0.28 %	-0.06	22.130	21.540	123,924	272,070,588	110,221	-33,271	0	16
F_PETKM0224	29.02.2024	22.600	22.600	0.00 %	0.00	22.980	22.450	209,982	478,234,288	401,520	60,474	29	16
F_PGSUS0124	31.01.2024	752.500	756.460	-0.52 %	-3.96	760.000	745.100	5,668	426,113,091	2,683	-1,436	0	17
F_PGSUS0224	29.02.2024	783.690	784.980	-0.16 %	-1.29	788.860	773.150	8,171	636,968,176	10,056	2,048	29	17
F_SAHOL0124	31.01.2024	72.600	73.740	-1.55 %	-1.14	74.000	71.500	47,552	348,439,430	74,966	-13,252	0	15
F_SAHOL0224	29.02.2024	75.470	76.560	-1.42 %	-1.09	76.820	75.250	73,817	561,603,783	264,113	22,736	29	15
F_SASA0124	31.01.2024	38.500	38.780	-0.72 %	-0.28	39.470	38.090	53,811	209,644,800	20,467	-20,726	0	18
F_SASA0224	29.02.2024	39.970	40.110	-0.35 %	-0.14	40.880	39.880	67,217	271,339,877	87,772	12,856	29	18
F_SISE0124	31.01.2024	49.300	49.460	-0.32 %	-0.16	49.700	48.950	57,734	284,787,916	34,447	-17,573	0	16
F_SISE0224	29.02.2024	51.330	51.190	0.27 %	0.14	51.590	50.820	73,976	378,545,049	137,634	22,838	29	16
F_SKBNK0124	31.01.2024	4.860	4.950	-1.82 %	-0.09	4.950	4.800	91,658	44,440,939	110,491	-11,920	0	20
F_SKBNK0224	29.02.2024	5.040	5.130	-1.75 %	-0.09	5.150	4.970	88,232	44,329,263	121,761	28,064	29	20
F_SOKM0124	31.01.2024	63.800	62.520	2.05 %	1.28	64.770	61.980	13,838	87,026,288	13,031	-2,296	0	16
F_SOKM0224	29.02.2024	66.440	64.870	2.42 %	1.57	67.160	64.430	23,560	153,887,526	43,013	6,715	29	16
F_TAVHL0124	31.01.2024	138.300	136.880	1.04 %	1.42	139.700	135.930	6,750	92,647,957	10,272	-1,484	0	17
F_TAVHL0224	29.02.2024	143.550	142.180	0.96 %	1.37	144.790	140.960	9,017	128,583,749	30,807	2,023	29	17
F_TCELL0124	31.01.2024	68.550	69.440	-1.28 %	-0.89	69.430	67.430	57,241	393,007,806	51,502	-13,504	0	15
F_TCELL0224	29.02.2024	71.030	71.980	-1.32 %	-0.95	72.350	70.350	72,682	517,971,682	174,697	17,143	29	15
F_THYAO0124	31.01.2024	272.750	272.310	0.16 %	0.44	275.130	266.910	51,309	1,388,762,698	20,628	-13,249	0	16
F_THYAO0224	29.02.2024	283.320	282.490	0.29 %	0.83	285.550	277.120	86,321	2,425,880,158	96,277	23,231	29	16
F_TKFEN0124	31.01.2024	41.780	39.490	5.80 %	2.29	42.500	39.230	32,055	132,828,321	21,513	-5,964	0	16
F_TKFEN0224	29.02.2024	43.520	40.950	6.28 %	2.57	44.060	40.660	75,016	322,953,688	56,283	13,121	29	16
F_TOASO0124	31.01.2024	246.400	248.000	-0.65 %	-1.60	251.020	246.100	9,312	231,699,061	5,362	-2,322	0	15
F_TOASO0224	29.02.2024	256.250	256.910	-0.26 %	-0.66	260.370	255.210	11,101	286,570,590	23,969	5,070	29	15
F_TSKB0124	31.01.2024	8.200	8.230	-0.36 %	-0.03	8.950	8.010	65,421	53,255,988	87,870	-25,175	0	18
F_TSKB0224	29.02.2024	8.540	8.540	0.00 %	0.00	8.590	8.300	109,874	92,740,602	214,480	30,671	29	18
F_TTKOM0124	31.01.2024	32.700	33.020	-0.97 %	-0.32	33.120	32.490	71,708	234,685,693	37,654	-25,671	0	17
F_TTKOM0224	29.02.2024	33.980	34.230	-0.73 %	-0.25	34.300	33.670	91,388	310,180,821	155,820	30,176	29	17
F_TUPRS0124	31.01.2024	150.000	150.630	-0.42 %	-0.63	153.540	149.020	28,191	427,007,826	22,067	-5,883	0	16
F_TUPRS0224	29.02.2024	155.800	155.650	0.10 %	0.15	158.180	153.930	42,958	669,979,544	42,429	10,667	29	16
F_VAKBN0124	31.01.2024	14.160	14.370	-1.46 %	-0.21	14.390	14.000	157,529	222,698,244	133,772	-44,213	0	19
F_VAKBN0224	29.02.2024	14.710	14.910	-1.34 %	-0.20	14.950	14.540	141,541	207,461,558	261,405	84,028	29	19
F_VESTL0124	31.01.2024	61.450	61.230	0.36 %	0.22	66.120	60.500	46,475	293,806,835	11,190	-1,725	0	17
F_VESTL0224	29.02.2024	64.190	63.290	1.42 %	0.90	67.930	62.730	78,764	513,069,512	48,104	14,054	29	17
F_YKBNK0124	31.01.2024	21.840	21.620	1.02 %	0.22	21.960	21.470	469,604	1,018,218,769	209,173	-136,746	0	16
F_YKBNK0224	29.02.2024	22.660	22.440	0.98 %	0.22	22.800	22.280	620,247	1,397,567,160	746,132	147,787	29	16

VİOP Bülten

Genel Müdürlük

Esentepe Mh. Ecza Sk. Safter Han İş Merkezi No:6 Şişli/İstanbul – (0212) 286 30 00

Beylikdüzü

Hayrettin Paşa Mah. 1993 Sokak No:22 Ferah Residence Daire A1 Esenyurt – (0212) 270 26 43

Erenköy

Bağdat Caddesi Beyaz Apt. No: 339 D:5 Erenköy – (0216) 301 10 45

Levent

Nispetiye Mah. Aydar Cad Metro İş Merkezi No. 10 İç Kapı No: 1 Beşiktaş – (0212) 286 30 00

Nişantaşı

Vali Konağı Cad. No.77 Polat Apt. Kat.3 D.3 Nişantaşı/Şişli – (0212) 241 15 75

Suadiye

Suadiye Mah. Öncü Sokak Büyük Hanlı Konutları B1 Blok K:8 D:22 Kadıköy – (0216) 350 01 43

Ankara

Tunalı Hilmi Cad. 60/12 Kavaklıdere – (0312) 426 16 61

Bursa

Çekirge Mah. Çekirge Cad. Gökçen Apt. Blok 97/1 C Osmangazi – (0224) 233 43 37

Malatya

Sancaktar Mah. Aslantepeler Cad. Canbaylar Plaza No. 93/9 Battalgazi – (0422) 377 90 00

Niğde

Aşağı Kayabaşı Mah. Dr. Sami Yağız Cad. Kültür Plaza No:32 Kat:1/4 Niğde – (0388) 214 19 35

**YASAL UYARI**

Bu rapor, bir veya daha fazla sermaye piyasası aracı veya bunları ihraç eden ortaklıklar ve kuruluşlar ile piyasa eğilimleri hakkında, belirli bir kişiye veya mali durumları, risk ve getiri tercihleri benzer nitelikteki bir gruba yönelik olmamak kaydıyla, Marbaş Menkul Değerler A.Ş. müşterilerine ve/veya dağıtım kanallarına yönelik olarak Marbaş Menkul Değerler A.Ş.'nin anlaşmalı olduğu dışarıdan hizmet sağlayıcı kuruluş tarafından hazırlanmıştır. Burada yer alan yatırım bilgi, yorum ve tavsiyeleri yatırım danışmanlığı kapsamında değildir. Yatırım danışmanlığı hizmeti, yetkili kuruluşlar tarafından kişilerin risk ve getiri tercihleri dikkate alınarak kişiye özel sunulmaktadır. Burada yer alan yorum ve tavsiyeler ise genel niteliktedir. Bu tavsiyeler mali durumunuz ile risk ve getiri tercihlerinize uygun olmayabilir. Bu nedenle, sadece burada yer alan bilgilere dayanarak yatırım kararı verilmesi beklentilerinize uygun sonuçlar doğurmayabilir. Bu rapor ve yorumlardaki yazılar, bilgiler ve grafikler, ulaşılabilen ilk kaynaklardan iyi niyetle ve doğruluğu, geçerliliği, etkinliği velhasıl her ne şekil, suret ve nam altında olursa olsun herhangi bir karara dayanak oluşturması hususunda herhangi bir teminat, garanti oluşturmadan, yalnızca bilgi edinilmesi amacıyla derlenmiştir. İş bu raporlardaki yorumlardan; eksik bilgi ve/veya güncellenme gibi konularda ortaya çıkabilecek zararlardan Marbaş Menkul Değerler A.Ş. ve çalışanları sorumlu değildir. Marbaş Menkul Değerler A.Ş. her an, hiçbir şekil ve surette ön ihbara ve/veya ihtara gerek kalmaksızın söz konusu bilgileri, tavsiyeleri değiştirebilir ve/veya ortadan kaldırabilir. Genel anlamda bilgi vermek amacıyla hazırlanmış olan iş bu rapor ve yorumlar, kapsamı bilgiler, tavsiyeler hiçbir şekil ve surette Marbaş Menkul Değerler A.Ş.'nin herhangi bir taahhüdünü tazammum etmediğinden, bu bilgilere istinaden her türlü özel ve/veya tüzel kişiler tarafından alınacak kararlar, varılacak sonuçlar, gerçekleştirilecek işlemler ve oluşabilecek her türlü riskler bizatihi bu kişilere ait ve raci olacaktır. Hiçbir şekil ve surette ve her ne nam altında olursa olsun, her türlü gerçek ve/veya tüzel kişinin, gerek doğrudan gerek dolayısı ile ve bu sebeplerle uğrayabileceği her türlü doğrudan ve/veya dolayısıyla oluşacak maddi ve manevi zarar, kar mahrumiyeti, velhasıl her ne nam altında olursa olsun uğrayabileceği zararlardan hiçbir şekil ve surette Marbaş Menkul Değerler A.Ş. ve çalışanları sorumlu tutulamayacak ve hiçbir şekil ve surette her ne nam altında olursa olsun Marbaş Yatırım Menkul Değerler A.Ş. çalışanlarından talepte bulunulmayacaktır.