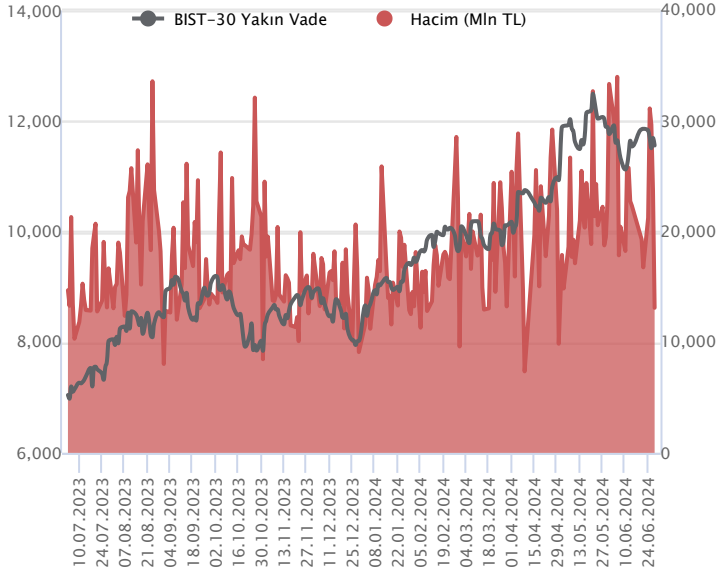


Sözleşme Kodu	Vade Ayı	Uzlaşma Fiyatı	Önceki Uzlaşma Fiyatı	Değişim	Değişim Puan	Gün İçi Yüksek	Gün İçi Düşük	İşlem Miktarı	İşlem Hacim	Açık Pozisyon	Açık Pozisyon Değişimi	Vadeye Kalan Gün Sayısı	Takasbank Başlangıç Teminatı %
F_XU0300624	28.06.2024	11,561.00	11,697.50	-1.17 %	-136.50	11,810.00	11,505.00	112,117.00	13,115,045,517.50	49,265.00	-43,244.00	0	12
F_XU0300824	29.08.2024	12,415.75	12,521.75	-0.85 %	-106.00	12,642.50	12,388.75	175,498.00	21,980,550,375.00	298,251.00	35,579.00	62	12

### ENDEKS KONTRATLARI

### BIST 30 Yakın Vadeli Kontratı



Ağustos vadeli endeks sözleşmesi 12.388,75 - 12.642,50 seviyeleri arasında hareket ederek cuma gününü %0,85 oranında düşüyle 12.415,75 uzlaşma fiyatından tamamladı. Türkiye'nin gri listeden çıkarıldığına ilişkin haber akışıyla gün içerisinde yukarı yönlü denemelerin etkili olduğu sözleşmede kazançların korunamadığı ve kapanışa doğru satışların hız kazandığı bir fiyatlama takip edildi. Akşam seans kapanışı da 12.421,00 puandan gerçekleşti. ABD borsaları günü düşüşlerle tamamlarken, ABD vadelilerinde bu sabah hafif alıcılı bir seyir etkili oluyor. Asya piyasalarında karışık bir görünüm hâkim. Avrupa vadeli ve CFD endeksleri hafif alıcılı açılışlara işaret ediyor. Haziran vadeli sözleşmesinin güne hafif alıcılı bir başlangıç yapmasını bekliyoruz.

Cuma günü volatilitenin yüksek seyrettiği sözleşmede 12.460 - 12.510 aralığı kısa vadeli ilk güçlü direnç bölgesi olup, bu bölge üzerindeki tutunmalarda yukarı yönlü seyrin devamı beklenebilir. Bu durumda 12.600 - 12.650 ve 12.735 seviyeleri direnç konumunda bulunmaktadır. Yeniden düzeltmelerin etkili olması halinde ise kısa vadede 12.390 ve ağustos vade grafiğine göre 50 günlük üssel ortalamanın geçtiği 12.348 seviyesi destek olarak takip edilecektir. Ortalama altındaki fiyatlamalarda düzeltme eğiliminin etkisini sürdürebileceği sözleşmede 12.290 - 12.200 ve 12.125 seviyelerine doğru geri çekilmeler gündeme gelebilir.

#### Endeks - 30 Yakın Vade Aracı Kurum Dağılımı Günlük Değişim

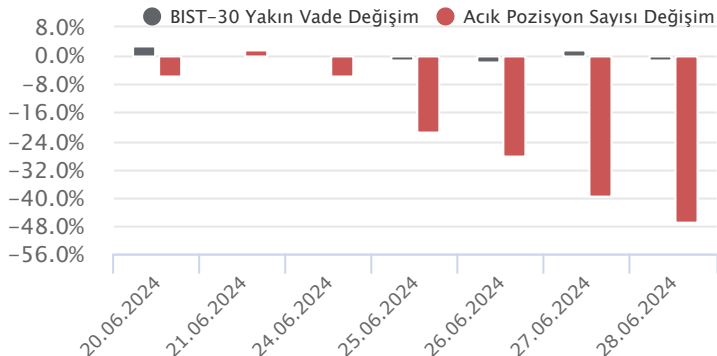
Long			Short		
Kurum	Net Lot	Pay (%)	Kurum	Net Lot	Pay (%)
Yapı Kredi Yatırım	11.888	40	Bank of America	8.532	28
İş Yatırım	10.063	34	Teb Yatırım	5.346	18
Phillip Capital	2.719	9	QNB Finans Yatırım	2.098	7
Deniz Yatırım	1.186	4	İnfo Yatırım	1.947	7
Gedik Yatırım	1.040	4	Yatırım Finansman	1.588	5
Diğer	3.150	11	Diğer	10.535	35

İlk 5 Kurum Alım Ağırlıklı

#### Endeks - 30 Yakın Vade Aracı Kurum Dağılımı Tüm Vade

Long			Short		
Kurum	Net Lot	Pay (%)	Kurum	Net Lot	Pay (%)
Yapı Kredi Yatırım	63.907	57	Bank of America	42.686	38
Teb Yatırım	10.710	10	İş Yatırım	28.776	26
Gedik Yatırım	8.683	8	AK Yatırım	14.369	13
Garanti BBVA	6.380	6	HSBC Yatırım	7.142	6
Phillip Capital	5.469	5	İnfo Yatırım	6.471	6
Diğer	17.317	15	Diğer	13.022	12

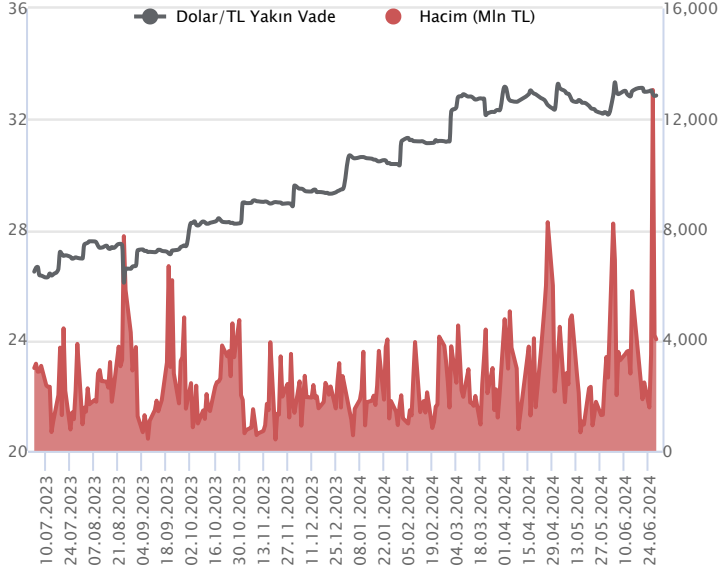
İlk 5 Kurum Satım Ağırlıklı



Fiyat (%)	Açık Pozisyon (%)	Yorum
Artış	Artış	Yükselişin devamlılığı için sinyal olarak kabul edilebilir.
Artış	Azalış	Yükselişin desteklenmediğini gösterir.
Azalış	Artış	Düşüşlerin devamlılığı için sinyal olarak kabul edilebilir.
Azalış	Azalış	Düşüşlerin desteklenmediğini gösterir.

Sözleşme Kodu	Vade Ayı	Uzlaşma Fiyatı	Önceki Uzlaşma Fiyatı	Değişim	Değişim Puan	Gün İçi Yüksek	Gün İçi Düşük	İşlem Miktarı	İşlem Hacim	Açık Pozisyon	Açık Pozisyon Değişimi	Vadeye Kalan Gün Sayısı	Takasbank Başlangıç Teminatı %
<b>DÖVİZ KONTRATLARI</b>													
F_EURTRY0624	28.06.2024	35.1601	35.1550	0.01 %	0.01	35.1688	34.7300	552	19,351,654	1,361	-21	0	12
F_EURTRY0724	31.07.2024	36.4665	36.6320	-0.45 %	-0.17	36.8848	36.4100	654	23,917,494	1,544	370	33	12
F_EURUSD0624	28.06.2024	1.0701	1.0713	-0.11 %	0.00	1.0704	1.0693	944	33,171,194	11,827	-406	0	3
F_EURUSD0724	31.07.2024	1.0739	1.0740	-0.01 %	0.00	1.0747	1.0718	3,859	135,988,310	21,004	88	33	3
F_USDTRY0624	28.06.2024	32.8558	32.8493	0.02 %	0.01	32.9270	32.7887	122,830	4,034,161,274	307,934	-58,560	0	13
F_USDTRY0724	31.07.2024	33.8567	34.0509	-0.57 %	-0.19	34.1000	33.8151	114,442	3,895,263,258	971,187	70,222	33	13

**Dolar/TL Yakın Vadeli Kontratı**



Temmuz vadeli Dolar/TL sözleşmesi cuma günü 33,8151 ile 34,1000 seviyeleri arasında dalgalanarak günü yüzde 0,57'lik düşüşle 33,8567 uzlaşma fiyatından tamamladı. Mali Eylem Görev Gücü (FATF), Türkiye'yi gri listeden çıkardığını duyurdu. Diğer taraftan dış ticaret açığı Mayıs ayında yüzde 48 azalarak 6,5 milyar dolara gerilerken, Ocak – Mayıs 2024 dönemindeki kümülatif dış ticaret açığı ise 36,8 milyar dolar olarak gerçekleşti. Verilerin fiyatlamalar üzerindeki etkisi sınırlı kaldı. ABD tarafında ise Fed'in favori enflasyon göstergesi olarak takip ettiği çekirdek kişisel tüketim harcamaları fiyat endeksi verisi mayısta aylık yüzde 0,1 oranında artış kaydederek beklentilere paralel olarak gerçekleşirken, yıllık artış ise yüzde 2,6 olarak gerçekleşti. Bu hafta yurt içerisinde enflasyon, ABD'de ise istihdam verileri ön plana çıkacak. Bugün yurt içerisinde imalat PMI, ABD'de ise ISM imalat PMI ve üretim PMI verisi izlenecek. Dolar/TL spot kuru, bu sabah saat 08:20 itibariyle 32,73'lü seviyelerde bulunuyor. Dolar endeksi ise 105,60 civarında hareket ediyor.

**Dolar/TL Yakın Vade Aracı Kurum Dağılımı Günlük Değişim**

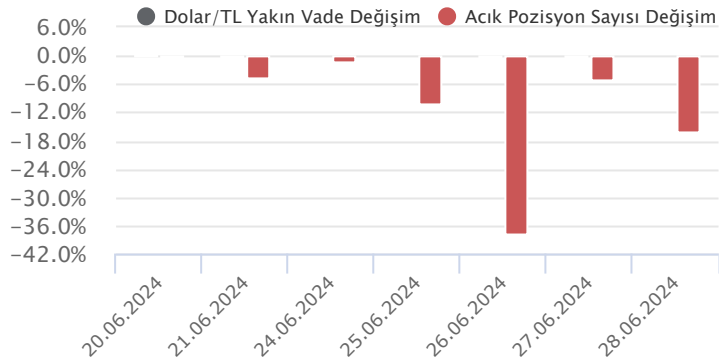
Long			Short		
Kurum	Net Lot	Pay (%)	Kurum	Net Lot	Pay (%)
Deniz Yatırım	24.610	36	Yapı ve Kredi Bankası	31.000	45
Denizbank	15.000	22	İş Yatırım	15.034	22
Fibabanka	12.302	18	QNB Finans Yatırım	8.258	12
İNG Yatırım	3.778	6	Bank of America	4.209	6
Nurul Yatırım	2.000	3	Odea Bank	3.500	5
Diğer	11.563	17	Diğer	7.252	11

İlk 5 Kurum Satım Ağırlıklı

**Dolar/TL Yakın Vade Aracı Kurum Dağılımı Tüm Vade**

Long			Short		
Kurum	Net Lot	Pay (%)	Kurum	Net Lot	Pay (%)
Akbank	360.040	41	İş Yatırım	540.237	61
Ak Yatırım	154.653	17	Bank of America	203.849	23
Finansbank	99.255	11	Yapı ve Kredi Bankası	73.830	8
Deniz Yatırım	52.562	6	Garanti Yatırım	51.294	6
Teb Yatırım	48.795	6	QNB Finans Yatırım	13.245	2
Diğer	172.865	20	Diğer	5.715	1

İlk 5 Kurum Satım Ağırlıklı

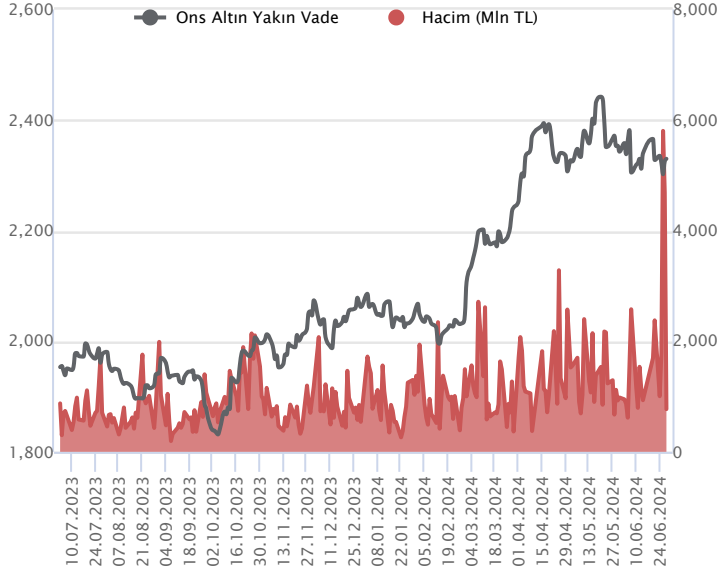


**Fiyat (%) Açık Pozisyon (%) Yorum**

Artış	Artış	Yükselişin devamlılığı için sinyal olarak kabul edilebilir.
Artış	Azalış	Yükselişin desteklenmediğini gösterir.
Azalış	Artış	Düşüşlerin devamlılığı için sinyal olarak kabul edilebilir.
Azalış	Azalış	Düşüşlerin desteklenmediğini gösterir.

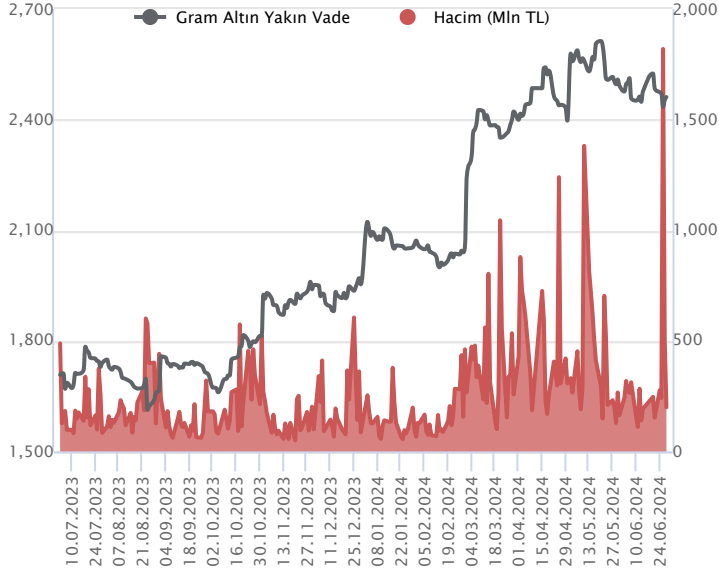
Sözleşme Kodu	Vade Ayı	Uzlaşma Fiyatı	Önceki Uzlaşma Fiyatı	Değişim	Değişim Puanı	Gün İçi Yüksek	Gün İçi Düşük	İşlem Miktarı	İşlem Hacim	Açık Pozisyon	Açık Pozisyon Değişimi	Vadeye Kalan Gün Sayısı	Takasbank Başlangıç Teminatı %
<b>ALTIN KONTRATLARI</b>													
F_XAUTRYM0624	28.06.2024	2,462.210	2,455.430	0.28 %	6.78	2,468.070	2,451.910	81,149	199,601,953	739,006	-25,777	0	12
F_XAUTRYM0824	29.08.2024	2,662.930	2,680.160	-0.64 %	-17.23	2,691.650	2,659.000	170,701	457,498,567	640,858	44,183	62	12
F_XAUUSD0624	28.06.2024	2,330.900	2,329.250	0.07 %	1.65	2,339.000	2,320.050	10,082	771,936,208	25,774	-2,279	0	6
F_XAUUSD0824	29.08.2024	2,357.900	2,362.750	-0.21 %	-4.85	2,372.250	2,355.450	23,892	1,854,501,713	71,724	4,253	62	6

**ONS ALTIN Yakın Vadeli Kontratı**



Ağustos vadeli ons altın sözleşmesi cuma gününü 2355,45-2372,25\$ arasında seyrederek, günü yüzde 0,21 kayıpla 2357,90\$ uzlaşma fiyatından tamamladı. Spot piyasada saat 08:00 itibariyle ons altın 2322\$ seviyesinde izleniyor. Sözleşme için bugünkü stratejimiz 2350-2365\$ arasını nötr olarak değerlendiriyoruz. Geri çekilmelerde 2350\$ destek noktası olurken, yukarıda 2365\$ direnç noktası olarak görülmektedir. Sözleşmede 2365\$ direncinin üzerinde 2341\$ stop seviyesi eklenerek 2412\$ seviyesi takip edilebilir. Geri çekilmelerde 2350\$ desteği olurken, bu destek altında 2373\$ stop seviyesi belirlenerek 2303\$ seviyesi takip edilebilir. ABD'de mayıs ayı çekirdek kişisel tüketim harcamaları endeksi aylık yüzde 0,1 ve yıllık yüzde 2,6 olarak gerçekleşti. Aynı dönemde, kişisel gelirler yüzde 0,5 ve kişisel giderler yüzde 0,2 olarak açıklandı. Bugün için ABD'de imalat PMI ve ISM imalat PMI verileri açıklanacak. Fed üyelerinin konuşmaları da takip edilebilir. Sözleşmede olası oynaklığa karşı yatırımcıların aktif bir kar al/zarar durdur seviyesi belirleyerek hareket etmeleri daha sağlıklı olabilir.

**GRAM ALTIN Yakın Vadeli Kontratı**

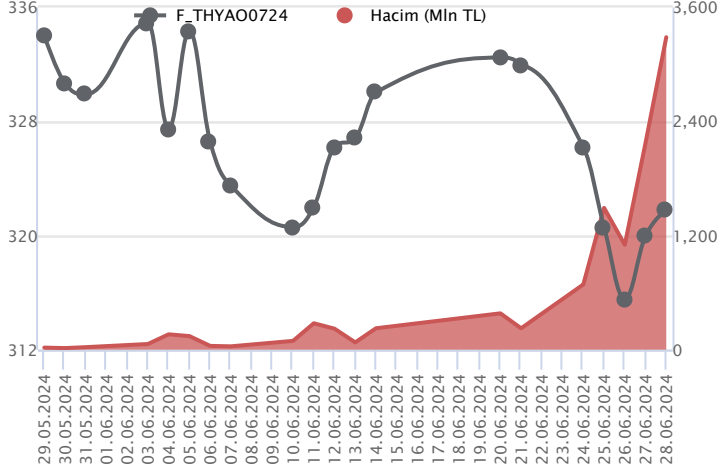


Ağustos vadeli gram altın sözleşmesi cuma gününü 2659,00-2691,65 TL arasında dalgalanarak, günü yüzde 0,64 düşüşle 2662,93 TL uzlaşma fiyatından tamamladı. Spot piyasada saat 08:00 itibariyle gram altın 2445 TL işlem görüyor. Cuma günü, Mali Eylem Görev Gücü(FATF) Türkiye'nin gri listeden çıkarıldığını duyurdu. Uluslararası Kredi Derecelendirme Kuruluşu Moody's açıklamasında, bu gelişmenin Türkiye'nin itibarını uluslararası alanda artırmasını, yabancı yatırımları, ABD ve Avrupa kurumlarıyla ilişkileri potansiyel olarak güçlendirmesini bekladiklerini söyledi. Hazine ve Maliye Bakanı Mehmet Şimşek'in, bugün saat 09:30 itibariyle bir televizyon kanalına katılması bekleniyor. Oradaki açıklamaları yakından izlenecektir. Bugün Türkiye'de ve ABD'de imalat PMI verilerinin açıklanması bekleniyor. Sözleşmede olası oynaklığa karşı yatırımcıların aktif bir kar al/zarar durdur seviyesi belirleyerek hareket etmeleri daha sağlıklı olabilir.

Sözleşme	Vade Ayı	Son Uzlaşma	Önceki Uzlaşma	Değişim %	Günün Düşüğü	Günün Yükselişi	İşlem Adedi	İşlem Hacmi
<b>PAY VADELİ SÖZLEŞMELERİNDE EN FAZLA İŞLEM GÖRENLER</b>								
F_THYAO0724	31.07.2024	321.840	319.870	0.6 %	319.350	323.600	102,063	3,286,114,462
F_AKBNK0724	31.07.2024	67.030	69.730	-3.9 %	66.600	70.870	377,881	2,590,206,201
F_EREGL0724	31.07.2024	55.580	55.320	0.5 %	55.210	56.700	406,904	2,270,166,542

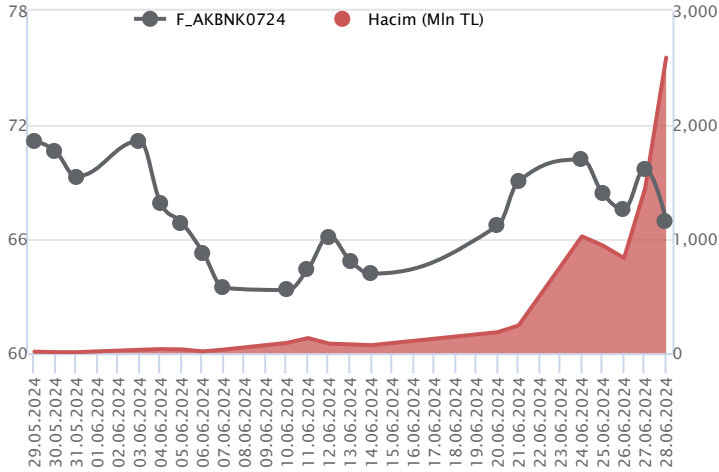
Pay vadeli sözleşmeleri, düşük teminatlarla yüksek tutarlı pozisyonlar almayı mümkün kılar. Pay vadeli sözleşmeleri ile ilgili daha detaylı bilgi almak için Marbaş Menkul Değerler A.Ş. ile iletişime geçebilirsiniz.

### F\_THYAO0724 Vadeli Kontratı



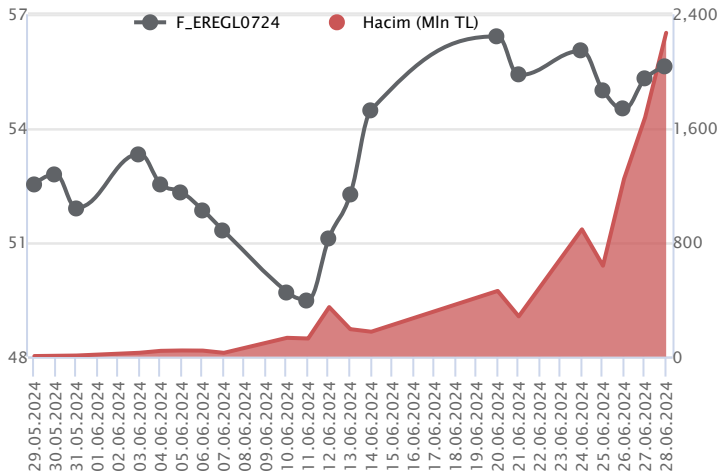
Temmuz vadeli THYAO pay sözleşmesi 319,35 – 323,60 TL aralığında hareket ederek cuma gününü %0,6 oranında yükselişe 321,84 TL uzlaşma fiyatından tamamladı. Hafta içerisinde satıcı bir seyrin öne çıktığı THYAO cephesinde haftanın ikinci yarısında ise toparlanma çabasının gözlemlendiği bir fiyatlama takip edildi. Temmuz vadeli THYAO sözleşmesinde toparlanma eğiliminin devamında 322,50 ve 323,60 seviyeleri kısa vadeli ilk direnç noktalarıdır. Gün içi yükseği olan 323,60 üzerindeki tutunmalarda 324,00 - 325,00 aralığı direnç olarak önem kazanacak olup, 325,00 direncinin aşılması halinde 326,50 ve 328,70 seviyelerine doğru yükselişler kaydedilebilir. Son haftalarda dalgalı bir seyrin öne çıktığı sözleşmede yeniden satışların yaşanması durumunda ise 321,00 - 320,30 ve 319,35 seviyeleri kısa vadeli destek noktalarıdır. Bu seviyeler altında 318,18 - 317,30 - 316,50 ve 315,00 seviyelerine doğru geri çekilmeler gündeme gelebilir.

### F\_AKBNK0724 Vadeli Kontratı



Bankacılık endeksi haftanın son işlem günü %3,25'lik kayıpla günü tamamlarken, Temmuz vadeli AKBNK sözleşmesi 66,60 TL ve 70,87 TL seviyeleri arasında dalgalanarak günü 67,03 TL uzlaşma fiyatından %3,9'luk kayıpla tamamladı. Son dönemde yüksek volatilitenin ön plana çıktığı sözleşmede 67,00 TL altında oluşacak fiyatlamalarda baskının devam etmesi beklenirken, geri çekilmelerde sırasıyla 22 günlük ortalamanın yer aldığı 66,60 TL, 66,28 TL ve 65,46 TL söz konusu olacak diğer desteklerdir. Sert geri çekilmenin yaşandığı sözleşmede tepki alımlarında ilk etapta 67,45 TL üzeri kapanışlar önemli olacaktır. Bu koşulun sağlanması halinde 68,00 TL – 68,66 TL ve 69,48 TL takip edilecek diğer direnç seviyeleridir. Son dönemde gerek sektör piyasada yaşanan volatilitenin nedeniyle alınacak pozisyonlarda temkinli olunması aktif bir stop-loss stratejisine bağlı kalınması faydalı olacaktır.

### F\_EREGL0724 Vadeli Kontratı



Türkiye'nin gri listeden çıkarılma başlığı son işlem günü izlenen majör başlık olurken, beklentinin gerçekleşmesinin ardından kar realizasyonlarının ön plana çıktığı takip edildi. Temmuz vadeli EREGL sözleşmesi gün içinde 55,21 TL – 56,70 TL seviyeleri arasında dalgalanarak 55,58 TL uzlaşma fiyatından günü %0,5'lik kazançla yatay tarafta tamamladı. Son günlerde bozulan risk iştahıyla birlikte baskının yaşandığı sözleşmede gelen tepkiyle ortalamalarının üzerinde tutunmanın sağlandığı görülüyor. Ortalamaların üzerinde pozitif seyrin devamında sözleşmede 56,04 TL- 56,45 TL ve tarihi zirvenin yer aldığı 56,86 TL seviyeleri takip edilen direnç seviyeleridir. Sözleşmede yeniden kar realizasyonlarının yaşanması halinde 54,94 TL – 54,12 TL ve 53,70 TL izlenecek destek noktalarıdır. Son dönemde piyasa yaşanan volatilitenin nedeniyle alınacak pozisyonlarda temkinli olunması aktif bir stop-loss stratejisine bağlı kalınması faydalı olacaktır.

**Dayanak Varlıkların Teknik Gösterge Görünümleri**
**20 Gün Ortalama/Fiyat Kesişmesi (YUKARI)**

 SISE  
 SAHOL  
 CIMS A  
 KCHOL  
 ODAS

**20 Gün Ortalama/Fiyat Kesişmesi (AŞAĞI)**

 ARCLK  
 ISCTR  
 KOZAL  
 AKSEN  
 TKFEN

**Güç Göstergeleri Olumlu**

AEFES

RSI ve Momentum göstergelerine göre olumlu olanlar

**Güç Göstergeleri Zayıf**

 HEKTS  
 BR SAN  
 VESTL  
 GUBRF  
 ALARK

RSI ve Momentum göstergelerine göre zayıf olanlar

**50 Gün Ortalama/Fiyat Kesişmesi (YUKARI)**

 SAHOL  
 XPD/USD  
 SISE  
 THYAO

**50 Gün Ortalama/Fiyat Kesişmesi (AŞAĞI)**

 ASELS  
 SASA

**MACD**

FROTO	GÜÇLÜ AL
SASA	GÜÇLÜ SAT
CIMS A	ZAYIF AL
KCHOL	ZAYIF AL
KRDMD	ZAYIF AL

**Göstergeleri Dipte Olanlar**

 BR SAN  
 KONTR  
 HEKTS  
 VESTL  
 GUBRF

CCI, RSI, Stochastics, Williams' %R , MFI ve DX göstergelerinin ortalaması en düşük olanlar

**20/50 Gün Ortalama Kesişmesi (YUKARI)**

FROTO

**20/50 Gün Ortalama Kesişmesi (AŞAĞI)**

Bu şartları sağlayan dayanak varlık bulunmamaktadır.

**Para Girişi Olan Dayanak Varlıklar**

	Kapanış	İşlem Hacmi (Mln TL)
EREGL	53.25	9,097.85272
SAHOL	96.50	4,162.87683
SISE	50.20	3,506.51212
PETKM	21.74	2,643.45619
ALARK	107.50	1,475.41272

**Para Çıkışı Olan Dayanak Varlıklar**

	Kapanış	İşlem Hacmi (Mln TL)
XU030	11,559.74	87,902.92
XSD25	15,405.59	45,804.11
X10XB	12,391.56	40,922.77
XLBNK	13,458.18	23,928.98
ISCTR	15.85	6,137.26

**Yüksek Hacimliler**

	İşlem Hacmi (Mln TL)
XU030	87,902.92
XSD25	45,804.11
X10XB	40,922.77
XLBNK	23,928.98
THYAO	11,781.67


**Dayanak Varlıkların Teknik Gösterge Konumları**

Kod	5 Günlük H.O	10 Günlük H.O	20 Günlük H.O	50 Günlük H.O	RSI	StochS	MACD	CCI
AEFES	ALIM	ALIM	ALIM	ALIM	ALIM	SATIM	ALIM	ALIM
AKBNK	SATIM	SATIM	ALIM	ALIM	SATIM	ALIM	ALIM	SATIM
AKSEN	SATIM	SATIM	SATIM	ALIM	SATIM	SATIM	SATIM	SATIM
ALARK	ALIM	ALIM	SATIM	SATIM	ALIM	SATIM	SATIM	ALIM
ARCLK	SATIM	SATIM	SATIM	ALIM	SATIM	SATIM	ALIM	SATIM
ASELS	SATIM	SATIM	SATIM	SATIM	SATIM	ALIM	SATIM	SATIM
ASTOR	SATIM	SATIM	SATIM	SATIM	SATIM	ALIM	ALIM	SATIM
BIMAS	SATIM	SATIM	ALIM	ALIM	SATIM	ALIM	ALIM	SATIM
BRSAN	SATIM	SATIM	SATIM	SATIM	SATIM	ALIM	ALIM	SATIM
CIMSA	ALIM	ALIM	ALIM	SATIM	ALIM	SATIM	ALIM	ALIM
CNH/TRY	SATIM	SATIM	SATIM	ALIM	SATIM	ALIM	ALIM	SATIM
DOAS	SATIM	SATIM	SATIM	SATIM	SATIM	ALIM	SATIM	SATIM
DOHOL	ALIM	ALIM	ALIM	ALIM	ALIM	SATIM	ALIM	SATIM
EKGYO	ALIM	ALIM	ALIM	ALIM	ALIM	ALIM	ALIM	SATIM
ENJSA	ALIM	ALIM	ALIM	ALIM	ALIM	SATIM	ALIM	ALIM
ENKAI	SATIM	SATIM	ALIM	ALIM	SATIM	ALIM	SATIM	SATIM
EREGL	ALIM	ALIM	ALIM	ALIM	ALIM	SATIM	ALIM	SATIM
EUR/TRY	SATIM	SATIM	SATIM	ALIM	SATIM	ALIM	ALIM	SATIM
EUR/USD	ALIM	SATIM	SATIM	SATIM	ALIM	SATIM	SATIM	ALIM
FROTO	ALIM	ALIM	ALIM	ALIM	ALIM	ALIM	ALIM	SATIM
GARAN	SATIM	ALIM	ALIM	ALIM	SATIM	ALIM	ALIM	SATIM
GBP/USD	SATIM	SATIM	SATIM	SATIM	SATIM	ALIM	SATIM	ALIM
GUBRF	SATIM	SATIM	SATIM	SATIM	SATIM	SATIM	SATIM	SATIM
HALKB	SATIM	SATIM	SATIM	ALIM	SATIM	ALIM	SATIM	SATIM
HEKTS	SATIM	SATIM	SATIM	SATIM	SATIM	ALIM	SATIM	SATIM
ISCTR	SATIM	SATIM	SATIM	ALIM	SATIM	ALIM	SATIM	SATIM
KCHOL	ALIM	ALIM	ALIM	ALIM	ALIM	SATIM	ALIM	ALIM
KONTR	SATIM	SATIM	SATIM	SATIM	SATIM	ALIM	SATIM	SATIM
KOZAA	ALIM	ALIM	ALIM	ALIM	SATIM	SATIM	ALIM	SATIM
KOZAL	SATIM	SATIM	SATIM	SATIM	SATIM	ALIM	ALIM	SATIM
KRDMD	ALIM	ALIM	ALIM	ALIM	ALIM	SATIM	ALIM	ALIM
MGROS	ALIM	ALIM	ALIM	ALIM	SATIM	ALIM	ALIM	SATIM
ODAS	ALIM	ALIM	ALIM	SATIM	ALIM	ALIM	ALIM	SATIM
OYAKC	ALIM	ALIM	ALIM	ALIM	SATIM	SATIM	ALIM	SATIM
PETKM	ALIM	ALIM	ALIM	ALIM	ALIM	SATIM	SATIM	ALIM
PGSUS	SATIM	ALIM	ALIM	ALIM	SATIM	ALIM	ALIM	SATIM
RUB/TRY	ALIM	ALIM	ALIM	ALIM	ALIM	SATIM	ALIM	ALIM
SAHOL	ALIM	ALIM	ALIM	ALIM	ALIM	SATIM	SATIM	ALIM
SASA	SATIM	SATIM	SATIM	SATIM	SATIM	ALIM	SATIM	SATIM
SISE	ALIM	ALIM	ALIM	ALIM	ALIM	SATIM	ALIM	ALIM
SOKM	ALIM	ALIM	ALIM	ALIM	SATIM	SATIM	ALIM	SATIM
TAVHL	ALIM	ALIM	ALIM	ALIM	ALIM	ALIM	ALIM	ALIM
TCELL	ALIM	ALIM	ALIM	ALIM	ALIM	SATIM	SATIM	ALIM
THYAO	ALIM	ALIM	ALIM	ALIM	ALIM	SATIM	SATIM	ALIM
TKFEN	SATIM	SATIM	SATIM	ALIM	SATIM	ALIM	SATIM	SATIM
TOASO	ALIM	ALIM	ALIM	ALIM	SATIM	ALIM	ALIM	SATIM
TSKB	SATIM	SATIM	ALIM	ALIM	SATIM	ALIM	ALIM	SATIM
TTKOM	SATIM	SATIM	ALIM	ALIM	SATIM	ALIM	SATIM	SATIM
TUPRS	SATIM	SATIM	SATIM	SATIM	SATIM	ALIM	ALIM	SATIM
USD/TRY	SATIM	SATIM	ALIM	ALIM	SATIM	ALIM	ALIM	SATIM
VAKBN	SATIM	SATIM	SATIM	ALIM	SATIM	ALIM	SATIM	SATIM
VESTL	SATIM	SATIM	SATIM	SATIM	SATIM	SATIM	SATIM	SATIM
X10XB	SATIM	ALIM	SATIM	ALIM	ALIM	ALIM	ALIM	SATIM
XAU/TRY	ALIM	ALIM	ALIM	ALIM	ALIM	ALIM	ALIM	SATIM
XAU/USD	ALIM	ALIM	SATIM	ALIM	ALIM	SATIM	SATIM	ALIM
XLBNK	SATIM	SATIM	ALIM	ALIM	SATIM	ALIM	SATIM	SATIM
XSD25	ALIM	ALIM	ALIM	ALIM	SATIM	ALIM	ALIM	SATIM
XU030	SATIM	ALIM	ALIM	ALIM	SATIM	ALIM	ALIM	SATIM
YKBNK	SATIM	ALIM	ALIM	ALIM	SATIM	ALIM	ALIM	SATIM





Kod	Destek 3	Destek 2	Destek 1	Kapanış	Pivot	Direnç 1	Direnç 2	Direnç 3
<b>DESTEKLER</b>				<b>DİRENÇLER</b>				
F_AEFES0724	234.06	240.16	248.60	<b>257.05</b>	<b>254.70</b>	263.14	269.24	277.68
F_AEFES0824	247.25	251.40	259.70	<b>268.00</b>	<b>263.85</b>	272.15	276.30	284.60
F_AKBNK0724	61.17	63.89	65.44	<b>67.00</b>	<b>68.16</b>	69.71	72.43	73.98
F_AKBNK0824	64.32	66.82	68.40	<b>69.99</b>	<b>70.90</b>	72.48	74.98	76.56
F_AKSEN0724	43.51	44.53	45.21	<b>45.89</b>	<b>46.23</b>	46.91	47.93	48.61
F_AKSEN0824	46.22	46.91	47.31	<b>47.70</b>	<b>48.00</b>	48.40	49.09	49.49
F_ALARK0724	102.90	105.04	108.61	<b>112.17</b>	<b>110.75</b>	114.32	116.46	120.03
F_ALARK0824	107.93	109.97	113.42	<b>116.87</b>	<b>115.46</b>	118.91	120.95	124.40
F_ARCLK0724	163.25	170.75	175.00	<b>179.25</b>	<b>182.50</b>	186.75	194.25	198.50
F_ARCLK0824	174.38	180.69	184.27	<b>187.85</b>	<b>190.58</b>	194.16	200.47	204.05
F_ASELS0724	57.98	59.29	60.14	<b>60.99</b>	<b>61.45</b>	62.30	63.61	64.46
F_ASELS0824	59.90	61.51	62.63	<b>63.75</b>	<b>64.24</b>	65.36	66.97	68.09
F_ASTOR0724	90.61	92.29	93.64	<b>94.99</b>	<b>95.32</b>	96.67	98.35	99.70
F_ASTOR0824	94.75	96.42	97.53	<b>98.64</b>	<b>99.20</b>	100.31	101.98	103.09
F_BIMAS0724	541.12	550.89	557.44	<b>563.99</b>	<b>567.21</b>	573.76	583.53	590.08
F_BIMAS0824	563.02	571.51	577.01	<b>582.50</b>	<b>585.50</b>	591.00	599.49	604.99
F_BRSAN0724	451.95	458.87	465.94	<b>473.00</b>	<b>472.86</b>	479.93	486.85	493.92
F_BRSAN0824	474.10	478.42	487.08	<b>495.73</b>	<b>491.40</b>	500.06	504.38	513.04
F_CIMSA0724	30.73	31.19	31.81	<b>32.42</b>	<b>32.27</b>	32.89	33.35	33.97
F_CIMSA0824	31.45	32.10	32.99	<b>33.88</b>	<b>33.64</b>	34.53	35.18	36.07
F_CNHTRY0724	4.05	4.39	4.56	<b>4.72</b>	<b>4.89</b>	5.06	5.39	5.56
F_CNHTRY0824	4.75	4.78	4.85	<b>4.92</b>	<b>4.89</b>	4.96	4.99	5.07
F_DOAS0724	254.46	262.39	267.44	<b>272.50</b>	<b>275.37</b>	280.42	288.35	293.40
F_DOAS0824	277.17	282.09	284.54	<b>287.00</b>	<b>289.46</b>	291.91	296.83	299.28
F_DOHOL0724	16.82	17.02	17.20	<b>17.38</b>	<b>17.40</b>	17.58	17.78	17.96
F_DOHOL0824	16.46	17.08	17.71	<b>18.33</b>	<b>18.33</b>	18.96	19.58	20.21
F_EKGYO0724	9.80	9.97	10.05	<b>10.14</b>	<b>10.22</b>	10.30	10.47	10.55
F_EKGYO0824	9.54	10.03	10.30	<b>10.57</b>	<b>10.79</b>	11.06	11.55	11.82
F_ENJSA0724	66.34	67.42	69.03	<b>70.63</b>	<b>70.11</b>	71.72	72.80	74.41
F_ENJSA0824	70.19	70.85	72.15	<b>73.46</b>	<b>72.81</b>	74.11	74.77	76.07
F_ENKAI0724	41.94	42.35	42.75	<b>43.16</b>	<b>43.16</b>	43.56	43.97	44.37
F_ENKAI0824	43.83	44.24	44.55	<b>44.85</b>	<b>44.96</b>	45.27	45.68	45.99
F_EREGL0724	53.50	54.36	54.99	<b>55.63</b>	<b>55.85</b>	56.48	57.34	57.97
F_EREGL0824	55.95	56.83	57.36	<b>57.90</b>	<b>58.24</b>	58.77	59.65	60.18
F_EURTRY0724	35.81	36.11	36.28	<b>36.45</b>	<b>36.58</b>	36.76	37.06	37.23
F_EURTRY0824	37.47	37.58	37.64	<b>37.70</b>	<b>37.76</b>	37.82	37.93	37.99
F_EURUSD0724	1.07	1.07	1.07	<b>1.07</b>	<b>1.07</b>	1.07	1.08	1.08
F_EURUSD0824	1.07	1.07	1.08	<b>1.08</b>	<b>1.08</b>	1.08	1.08	1.08
F_FROTO0724	1,115.50	1,130.89	1,139.81	<b>1,148.74</b>	<b>1,155.20</b>	1,164.12	1,179.51	1,188.43
F_FROTO0824	1,152.58	1,172.60	1,183.17	<b>1,193.75</b>	<b>1,203.19</b>	1,213.76	1,233.78	1,244.35
F_GARAN0724	104.44	109.92	113.05	<b>116.19</b>	<b>118.53</b>	121.66	127.14	130.27
F_GARAN0824	111.73	115.86	118.63	<b>121.39</b>	<b>122.76</b>	125.53	129.66	132.43
F_GBPUSD0724	1.26	1.26	1.26	<b>1.26</b>	<b>1.26</b>	1.26	1.27	1.27
F_GBPUSD0824	1.28	1.28	1.28	<b>1.28</b>	<b>1.28</b>	1.28	1.28	1.28
F_GUBRF0724	139.61	142.54	144.15	<b>145.75</b>	<b>147.08</b>	148.69	151.62	153.23
F_GUBRF0824	144.30	148.22	151.14	<b>154.05</b>	<b>155.06</b>	157.98	161.90	164.82
F_HALKB0724	17.19	18.05	18.57	<b>19.10</b>	<b>19.43</b>	19.95	20.81	21.33
F_HALKB0824	17.87	18.75	19.38	<b>20.00</b>	<b>20.26</b>	20.89	21.77	22.40
F_HEKTS0724	12.84	13.02	13.15	<b>13.27</b>	<b>13.33</b>	13.46	13.64	13.77
F_HEKTS0824	13.45	13.61	13.73	<b>13.84</b>	<b>13.89</b>	14.01	14.17	14.29
F_ISCTR0724	15.36	15.89	16.23	<b>16.58</b>	<b>16.76</b>	17.10	17.63	17.97
F_ISCTR0824	16.11	16.64	16.93	<b>17.21</b>	<b>17.46</b>	17.75	18.28	18.57
F_KCHOL0724	226.46	230.51	233.55	<b>236.60</b>	<b>237.60</b>	240.64	244.69	247.73
F_KCHOL0824	235.65	240.32	244.76	<b>249.20</b>	<b>249.43</b>	253.87	258.54	262.98
F_KONTR0724	162.63	166.56	168.83	<b>171.09</b>	<b>172.76</b>	175.03	178.96	181.23
F_KONTR0824	164.57	169.25	173.63	<b>178.00</b>	<b>178.31</b>	182.69	187.37	191.75
F_KOZAA0724	52.95	54.40	55.77	<b>57.13</b>	<b>57.22</b>	58.59	60.04	61.41
F_KOZAA0824	57.15	58.27	58.84	<b>59.40</b>	<b>59.96</b>	60.53	61.65	62.22
F_KOZAL0724	20.79	21.39	21.77	<b>22.14</b>	<b>22.37</b>	22.75	23.35	23.73
F_KOZAL0824	21.92	22.46	22.74	<b>23.01</b>	<b>23.28</b>	23.56	24.10	24.38
F_KRDMD0724	30.85	31.37	32.12	<b>32.86</b>	<b>32.64</b>	33.39	33.91	34.66
F_KRDMD0824	31.62	32.23	33.16	<b>34.10</b>	<b>33.77</b>	34.70	35.31	36.24
F_MGROS0724	536.48	540.78	546.39	<b>551.99</b>	<b>550.69</b>	556.30	560.60	566.21
F_MGROS0824	548.40	557.15	562.07	<b>567.00</b>	<b>570.82</b>	575.74	584.49	589.41
F_ODAS0724	8.75	8.89	9.01	<b>9.12</b>	<b>9.15</b>	9.27	9.41	9.53
F_ODAS0824	9.10	9.29	9.40	<b>9.52</b>	<b>9.59</b>	9.70	9.89	10.00


**ViOP Bülten**
**01 Temmuz 2024**

Kod	Destek 3	Destek 2	Destek 1	Kapanış	Pivot	Direnç 1	Direnç 2	Direnç 3
<b>DESTEKLER</b>				<b>DİRENÇLER</b>				
F_OYAKC0724	62.31	63.60	64.34	<b>65.07</b>	<b>65.63</b>	66.37	67.66	68.40
F_OYAKC0824	65.55	66.77	67.37	<b>67.98</b>	<b>68.59</b>	69.19	70.41	71.01
F_PETKM0724	21.58	21.93	22.35	<b>22.77</b>	<b>22.70</b>	23.12	23.47	23.89
F_PETKM0824	22.72	22.98	23.47	<b>23.95</b>	<b>23.73</b>	24.22	24.48	24.97
F_PGSUS0724N1	226.87	229.86	232.77	<b>235.67</b>	<b>235.76</b>	238.67	241.66	244.57
F_PGSUS0824	225.82	234.51	240.76	<b>247.00</b>	<b>249.45</b>	255.70	264.39	270.64
F_SAHOL0724	91.73	93.91	97.05	<b>100.18</b>	<b>99.23</b>	102.37	104.55	107.69
F_SAHOL0824	96.40	98.55	101.65	<b>104.74</b>	<b>103.80</b>	106.90	109.05	112.15
F_SASA0724	43.56	44.54	45.12	<b>45.70</b>	<b>46.10</b>	46.68	47.66	48.24
F_SASA0824	46.09	46.84	47.41	<b>47.99</b>	<b>48.16</b>	48.73	49.48	50.05
F_SISE0724	48.70	49.64	50.90	<b>52.17</b>	<b>51.84</b>	53.10	54.04	55.30
F_SISE0824	51.31	52.08	53.24	<b>54.40</b>	<b>54.01</b>	55.17	55.94	57.10
F_SOKM0724	62.11	62.80	63.51	<b>64.21</b>	<b>64.20</b>	64.91	65.60	66.31
F_SOKM0824	64.80	65.66	66.30	<b>66.94</b>	<b>67.16</b>	67.80	68.66	69.30
F_TAVHL0724	258.24	261.47	265.35	<b>269.22</b>	<b>268.58</b>	272.46	275.69	279.57
F_TAVHL0824	267.89	270.79	275.89	<b>281.00</b>	<b>278.79</b>	283.89	286.79	291.89
F_TCELL0724	100.12	101.66	103.04	<b>104.41</b>	<b>104.58</b>	105.96	107.50	108.88
F_TCELL0824	97.99	101.60	105.19	<b>108.78</b>	<b>108.80</b>	112.39	116.00	119.59
F_THYAO0724	315.32	317.33	319.57	<b>321.80</b>	<b>321.58</b>	323.82	325.83	328.07
F_THYAO0824	328.28	330.98	333.46	<b>335.93</b>	<b>336.16</b>	338.64	341.34	343.82
F_TKFEN0724	50.71	52.37	53.62	<b>54.88</b>	<b>55.28</b>	56.53	58.19	59.44
F_TKFEN0824	54.37	55.63	56.33	<b>57.04</b>	<b>57.59</b>	58.29	59.55	60.25
F_TOASO0724	339.00	345.00	349.00	<b>353.00</b>	<b>355.00</b>	359.00	365.00	369.00
F_TOASO0824	358.13	362.76	365.85	<b>368.93</b>	<b>370.48</b>	373.57	378.20	381.29
F_TSKB0724	11.08	11.59	11.94	<b>12.29</b>	<b>12.45</b>	12.80	13.31	13.66
F_TSKB0824	10.77	11.63	12.13	<b>12.63</b>	<b>12.99</b>	13.49	14.35	14.85
F_TTKOM0724	47.99	48.78	49.63	<b>50.49</b>	<b>50.42</b>	51.27	52.06	52.91
F_TTKOM0824	46.91	48.55	50.51	<b>52.48</b>	<b>52.15</b>	54.11	55.75	57.71
F_TUPRS0724	164.86	168.62	170.69	<b>172.77</b>	<b>174.45</b>	176.52	180.28	182.35
F_TUPRS0824	172.57	176.35	178.43	<b>180.50</b>	<b>182.21</b>	184.29	188.07	190.15
F_USDTRY0724	33.46	33.64	33.74	<b>33.85</b>	<b>33.92</b>	34.03	34.21	34.31
F_USDTRY0824	34.65	34.81	34.90	<b>34.99</b>	<b>35.07</b>	35.16	35.32	35.41
F_VAKBN0724	21.37	22.14	22.77	<b>23.39</b>	<b>23.54</b>	24.17	24.94	25.57
F_VAKBN0824	22.48	23.21	23.87	<b>24.52</b>	<b>24.60</b>	25.26	25.99	26.65
F_VESTL0724	78.28	80.05	81.13	<b>82.20</b>	<b>82.90</b>	83.98	85.75	86.83
F_VESTL0824	82.40	84.00	84.80	<b>85.60</b>	<b>86.40</b>	87.20	88.80	89.60
F_X10XB0824	13,033.67	13,166.83	13,278.42	<b>13,390.00</b>	<b>13,411.58</b>	13,523.17	13,656.33	13,767.92
F_X10XB1024	10,134.58	11,817.42	12,738.83	<b>13,660.25</b>	<b>14,421.67</b>	15,343.08	17,025.92	17,947.33
F_XAUTRYM0824	2,616.13	2,637.57	2,648.78	<b>2,660.00</b>	<b>2,670.22</b>	2,681.43	2,702.87	2,714.08
F_XAUTRYM1024	2,824.29	2,848.14	2,864.58	<b>2,881.01</b>	<b>2,888.43</b>	2,904.87	2,928.72	2,945.16
F_XAUUSD0824	2,336.02	2,345.73	2,352.82	<b>2,359.90</b>	<b>2,362.53</b>	2,369.62	2,379.33	2,386.42
F_XAUUSD1024	2,358.67	2,368.83	2,373.97	<b>2,379.10</b>	<b>2,384.13</b>	2,389.27	2,399.43	2,404.57
F_XLBNK0824	13,709.08	14,089.67	14,298.83	<b>14,508.00</b>	<b>14,679.42</b>	14,888.58	15,269.17	15,478.33
F_XLBNK1024	15,632.00	15,632.00	15,632.00	<b>15,632.00</b>	<b>15,632.00</b>	15,632.00	15,632.00	15,632.00
F_XSD250824	10,648.58	12,259.92	13,730.58	<b>15,201.25</b>	<b>15,341.92</b>	16,812.58	18,423.92	19,894.58
F_XU0300824	12,071.92	12,230.33	12,325.67	<b>12,421.00</b>	<b>12,484.08</b>	12,579.42	12,737.83	12,833.17
F_XU0301024	13,011.42	13,150.83	13,233.17	<b>13,315.50</b>	<b>13,372.58</b>	13,454.92	13,594.33	13,676.67
F_YKBNK0724	33.18	34.06	34.65	<b>35.25</b>	<b>35.53</b>	36.12	37.00	37.59
F_YKBNK0824	34.34	35.33	36.01	<b>36.70</b>	<b>37.00</b>	37.68	38.67	39.35





Sözleşme Kodu	Vade Ayı	Uzlaşma Fiyatı	Önceki Uzlaşma Fiyatı	Değişim	Değişim Puan	Gün İçi Yüksek	Gün İçi Düşük	İşlem Miktarı	İşlem Hacim	Açık Pozisyon	Açık Pozisyon Değişimi	Vadeye Kalan Gün Sayısı	Takasbank Başlangıç Teminatı %
<b>ENDEKS KONTRATLARI</b>													
F_XU0300624	28.06.2024	11,561.00	11,697.50	-1.17 %	-136.50	11,810.00	11,505.00	112,117.00	13,115,045,517.50	49,265.00	-43,244.00	0	12
F_XU0300824	29.08.2024	12,415.75	12,521.75	-0.85 %	-106.00	12,642.50	12,388.75	175,498.00	21,980,550,375.00	298,251.00	35,579.00	62	12
F_XU0301024	31.10.2024	13,332.25	13,420.50	-0.66 %	-88.25	13,512.00	13,290.25	504.00	67,510,197.50	506.00	136.00	125	12
F_XU0301224	31.12.2024	14,417.50	14,462.75	-0.31 %	-45.25	14,514.75	14,274.00	117.00	16,895,665.00	843.00	63.00	186	12
<b>DÖVİZ KONTRATLARI</b>													
F_CNHTRY0624	28.06.2024	4.5430	4.5430	0.00 %	0.00	4.5440	4.5389	14	636,006	15	14	0	13
F_CNHTRY0724	31.07.2024	4.8492	4.8492	0.00 %	0.00	5.2242	4.7230	4	193,969	5	3	33	13
F_EURTRY0624	28.06.2024	35.1601	35.1550	0.01 %	0.01	35.1688	34.7300	552	19,351,654	1,361	-21	0	12
F_EURTRY0724	31.07.2024	36.4665	36.6320	-0.45 %	-0.17	36.8848	36.4100	654	23,917,494	1,544	370	33	12
F_EURUSD0624	28.06.2024	1.0701	1.0713	-0.11 %	0.00	1.0704	1.0693	944	33,171,194	11,827	-406	0	3
F_EURUSD0724	31.07.2024	1.0739	1.0740	-0.01 %	0.00	1.0747	1.0718	3,859	135,988,310	21,004	88	33	3
F_GBPUSD0624	28.06.2024	1.2645	1.2638	0.06 %	0.00	1.2655	1.2638	118	4,898,911	60	-101	0	4
F_GBPUSD0724	31.07.2024	1.2638	1.2643	-0.04 %	0.00	1.2654	1.2614	24	996,118	33	23	33	4
F_RUBTRY0624	28.06.2024	0.3485	0.3485	0.00 %	0.00	0.3485	0.3485	1	34,850	0	-1	0	19
F_RUBTRY0724	31.07.2024	0.0000	0.0000	0.00 %	0.00	0.0000	0.0000					33	19
F_USDTRY0624	28.06.2024	32.8558	32.8493	0.02 %	0.01	32.9270	32.7887	122,830	4,034,161,274	307,934	-58,560	0	13
F_USDTRY0724	31.07.2024	33.8567	34.0509	-0.57 %	-0.19	34.1000	33.8151	114,442	3,895,263,258	971,187	70,222	33	13
F_P_USDTRY0624	28.06.2024	0.0000	0.0000	0.00 %	0.00	0.0000	0.0000					0	13
F_P_USDTRY0724	31.07.2024	0.0000	0.0000	0.00 %	0.00	0.0000	0.0000					33	13
<b>KIYMETLİ MADEN KONTRATLARI</b>													
F_XAUTRYM0624	28.06.2024	2,462.210	2,455.430	0.28 %	6.78	2,468.070	2,451.910	81,149	199,601,953	739,006	-25,777	0	12
F_XAUTRYM0824	29.08.2024	2,662.930	2,680.160	-0.64 %	-17.23	2,691.650	2,659.000	170,701	457,498,567	640,858	44,183	62	12
F_XAUUSD0624	28.06.2024	2,330.900	2,329.250	0.07 %	1.65	2,339.000	2,320.050	10,082	771,936,208	25,774	-2,279	0	6
F_XAUUSD0824	29.08.2024	2,357.900	2,362.750	-0.21 %	-4.85	2,372.250	2,355.450	23,892	1,854,501,713	71,724	4,253	62	6
<b>PAY VADELİ</b>													
F_AEFES0624	28.06.2024	247.100	232.510	6.27 %	14.59	250.950	236.000	8,073	196,074,370	2,255	-2,026	0	15
F_AEFES0724	31.07.2024	257.090	242.120	6.18 %	14.97	260.790	246.250	10,803	273,979,678	7,921	2,093	33	15
F_AKBNK0624	28.06.2024	64.050	66.950	-4.33 %	-2.90	68.170	63.760	241,283	1,594,334,143	79,182	-35,347	0	17
F_AKBNK0724	31.07.2024	67.030	69.730	-3.87 %	-2.70	70.870	66.600	377,881	2,590,206,201	318,308	39,137	33	17
F_AKSEN0624	28.06.2024	44.060	44.790	-1.63 %	-0.73	45.560	43.610	11,252	50,362,859	5,196	-2,305	0	15
F_AKSEN0724	31.07.2024	45.760	46.700	-2.01 %	-0.94	47.250	45.550	18,233	84,772,217	29,833	4,210	33	15
F_ALARK0624	28.06.2024	107.500	103.900	3.46 %	3.60	108.540	103.490	32,025	338,668,031	20,285	-11,021	0	16
F_ALARK0724	31.07.2024	111.970	108.160	3.52 %	3.81	112.900	107.190	46,587	514,035,871	56,306	17,826	33	16
F_ARCLK0624	28.06.2024	174.400	180.640	-3.45 %	-6.24	182.880	172.760	11,440	203,445,890	8,653	-3,165	0	15
F_ARCLK0724	31.07.2024	179.470	188.120	-4.60 %	-8.65	190.000	178.250	18,023	332,391,320	18,077	2,927	33	15
F_ASELS0624	28.06.2024	58.600	60.050	-2.41 %	-1.45	60.400	56.710	86,527	516,173,914	55,729	-25,671	0	15
F_ASELS0724	31.07.2024	60.910	62.440	-2.45 %	-1.53	62.760	60.600	73,967	458,811,428	97,329	21,799	33	15
F_ASTOR0624	28.06.2024	95.250	95.440	-0.20 %	-0.19	96.990	94.000	21,551	206,019,274	11,296	-6,554	0	18
F_ASTOR0724	31.07.2024	94.580	95.710	-1.18 %	-1.13	97.000	93.970	19,647	187,991,786	30,960	4,110	33	18
F_BIMAS0624	28.06.2024	545.000	562.630	-3.13 %	-17.63	563.410	543.450	13,295	739,525,581	14,851	-1,382	0	16
F_BIMAS0724	31.07.2024	564.870	574.210	-1.63 %	-9.34	576.980	560.660	11,108	631,388,867	12,742	3,538	33	16
F_BRSAN0624	28.06.2024	451.000	461.340	-2.24 %	-10.34	463.650	444.150	1,681	77,239,770	1,021	-278	0	16
F_BRSAN0724	31.07.2024	468.010	476.570	-1.80 %	-8.56	479.790	465.800	967	45,589,448	822	287	33	16
F_CIMSA0624	28.06.2024	31.140	30.540	1.96 %	0.60	31.440	30.250	44,365	136,770,677	16,750	-16,819	0	15
F_CIMSA0724	31.07.2024	32.300	31.810	1.54 %	0.49	32.740	31.660	35,407	114,036,191	43,955	21,079	33	15
F_DOAS0624	28.06.2024	264.000	271.230	-2.67 %	-7.23	275.000	261.710	5,555	150,984,086	1,931	-1,763	0	15
F_DOAS0724	31.07.2024	273.500	279.640	-2.20 %	-6.14	283.290	270.310	4,751	132,325,742	6,204	1,753	33	15
F_DOHOL0624	28.06.2024	16.850	16.770	0.48 %	0.08	16.940	16.530	120,164	200,814,975	165,825	-10,226	0	16
F_DOHOL0724	31.07.2024	17.370	17.450	-0.46 %	-0.08	17.600	17.220	195,798	340,412,325	355,605	53,185	33	16
F_EKGYO0624	28.06.2024	9.710	9.820	-1.12 %	-0.11	9.950	9.700	522,435	513,616,159	459,351	-169,283	0	15
F_EKGYO0724	31.07.2024	10.150	10.240	-0.88 %	-0.09	10.380	10.130	662,644	679,291,755	1,299,018	226,974	33	15
F_ENJSA0624	28.06.2024	67.850	66.170	2.54 %	1.68	68.430	65.830	15,250	102,833,433	5,458	-3,261	0	16
F_ENJSA0724	31.07.2024	70.600	68.900	2.47 %	1.70	71.200	68.510	29,492	206,505,865	39,209	-4,700	33	16
F_ENKAI0624	28.06.2024	41.160	41.450	-0.70 %	-0.29	41.780	40.810	59,713	247,149,631	26,966	-18,781	0	14
F_ENKAI0724	31.07.2024	43.020	43.100	-0.19 %	-0.08	43.560	42.750	80,896	349,448,056	132,162	41,535	33	14
F_EREGL0624	28.06.2024	53.250	53.100	0.28 %	0.15	54.470	52.880	241,820	1,294,557,574	178,367	-51,441	0	14
F_EREGL0724	31.07.2024	55.580	55.320	0.47 %	0.26	56.700	55.210	406,904	2,270,166,542	554,042	111,471	33	14
F_FROTO0624	28.06.2024	1,124.000	1,134.600	-0.93 %	-10.60	1,142.750	1,117.000	2,201	248,851,222	1,952	-691	0	15
F_FROTO0724	31.07.2024	1,148.610	1,167.650	-1.63 %	-19.04	1,170.580	1,146.270	3,463	401,419,499	3,035	1,319	33	15
F_GARAN0624	28.06.2024	112.400	116.680	-3.67 %	-4.28	118.810	110.140	69,164	799,616,037	40,321	-15,649	0	16
F_GARAN0724	31.07.2024	116.110	120.980	-4.03 %	-4.87	124.000	115.390	125,205	1,494,891,392	131,893	12,503	33	16
F_GUBRF0624	28.06.2024	140.200	143.560	-2.34 %	-3.36	144.090	139.420	16,436	232,664,498	11,667	-6,766	0	17
F_GUBRF0724	31.07.2024	145.860	149.230	-2.26 %	-3.37	150.020	145.480	22,203	327,410,642	33,055	7,392	33	17
F_HALKB0624	28.06.2024	18.250	18.770	-2.77 %	-0.52	19.480	17.950	184,747	348,790,982	133,002	-38,254	0	16
F_HALKB0724	31.07.2024	19.060	19.550	-2.51 %	-0.49	20.280	18.900	276,601	544,956,939	291,610	85,107	33	16
F_HEKTS0624	28.06.2024	12.780	12.940	-1.24 %	-0.16	13.010	12.660	113,119	145,334,356	48,227	-53,570	0	16
F_HEKTS0724	31.07.2024	13.230	13.460	-1.71 %	-0.23	13.520	13.210	102,796	137,422,847	173,594	48,679	33	16



Sözleşme Kodu	Vade Ayı	Uzlaşma Fiyatı	Önceki Uzlaşma Fiyatı	Değişim	Değişim Puan	Gün İçi Yüksek	Gün İçi Düşük	İşlem Miktarı	İşlem Hacim	Açık Pozisyon	Açık Pozisyon Değişimi	Vadeye Kalan Gün Sayısı	Takasbank Başlangıç Teminatı %
<b>PAY VADELİ</b>													
F_ISCTR0624	28.06.2024	15.850	16.420	-3.47 %	-0.57	16.620	15.610	489,297	798,204,932	263,220	-94,121	0	16
F_ISCTR0724	31.07.2024	16.530	17.070	-3.16 %	-0.54	17.280	16.410	809,517	1,373,250,188	893,329	155,905	33	16
F_KCHOL0624	28.06.2024	226.800	225.230	0.70 %	1.57	231.950	224.590	41,139	935,649,966	32,827	-11,054	0	16
F_KCHOL0724	31.07.2024	236.410	234.480	0.82 %	1.93	241.640	234.550	60,104	1,425,927,420	63,930	18,788	33	16
F_KONTR0624	28.06.2024	164.900	169.000	-2.43 %	-4.10	178.980	162.230	6,906	116,047,006	5,629	-1,615	0	17
F_KONTR0724	31.07.2024	170.850	171.250	-0.23 %	-0.40	176.700	170.500	7,726	134,045,875	7,869	3,276	33	17
F_KOZAA0624	28.06.2024	55.100	55.590	-0.88 %	-0.49	56.150	53.830	44,045	243,347,630	31,031	-15,511	0	15
F_KOZAA0724	31.07.2024	57.110	57.860	-1.30 %	-0.75	58.680	55.860	61,447	353,745,019	97,722	22,040	33	15
F_KOZAL0624	28.06.2024	21.320	21.710	-1.80 %	-0.39	22.070	20.990	209,356	452,912,808	133,619	-63,929	0	16
F_KOZAL0724	31.07.2024	22.170	22.640	-2.08 %	-0.47	22.980	22.000	320,110	721,997,865	440,298	95,725	33	16
F_KRDMD0624	28.06.2024	31.500	30.800	2.27 %	0.70	31.820	30.650	154,590	480,191,049	90,369	-39,128	0	15
F_KRDMD0724	31.07.2024	32.870	32.110	2.37 %	0.76	33.170	31.900	293,166	951,209,784	251,673	58,138	33	15
F_MGROS0624	28.06.2024	530.000	526.210	0.72 %	3.79	533.650	523.820	3,502	185,120,654	3,636	-867	0	15
F_MGROS0724	31.07.2024	551.080	547.810	0.60 %	3.27	555.000	545.090	4,304	236,794,052	7,156	1,408	33	15
F_ODAS0624	28.06.2024	8.740	8.720	0.23 %	0.02	8.930	8.620	290,772	256,325,408	193,031	-70,776	0	15
F_ODAS0724	31.07.2024	9.120	9.090	0.33 %	0.03	9.300	9.040	403,722	371,278,667	524,473	159,600	33	15
F_OYAKC0624	28.06.2024	62.550	63.980	-2.24 %	-1.43	65.000	62.460	23,242	148,151,152	8,454	-7,819	0	17
F_OYAKC0724	31.07.2024	65.120	66.510	-2.09 %	-1.39	66.930	64.900	31,567	208,982,106	32,621	11,782	33	17
F_PETKM0624	28.06.2024	21.740	21.440	1.40 %	0.30	22.100	21.380	220,103	477,918,198	272,007	-25,121	0	15
F_PETKM0724	31.07.2024	22.660	22.330	1.48 %	0.33	23.050	22.280	356,491	807,416,961	472,917	108,393	33	15
F_PGSUS0624N1	28.06.2024	227.900	228.120	-0.10 %	-0.22	229.500	223.600	5,231	581,830,542	1,983	-1,464	0	16
F_PGSUS0724N1	31.07.2024	234.590	237.460	-1.21 %	-2.87	238.760	232.860	5,585	646,441,560	5,784	1,965	33	16
F_SAHOL0624	28.06.2024	96.500	92.300	4.55 %	4.20	97.430	92.210	78,808	749,477,049	50,869	-22,358	0	14
F_SAHOL0724	31.07.2024	100.100	96.120	4.14 %	3.98	101.420	96.100	110,468	1,097,938,410	162,390	8,187	33	14
F_SASA0624	28.06.2024	43.880	44.900	-2.27 %	-1.02	45.240	43.380	78,197	349,005,449	43,215	-17,246	0	16
F_SASA0724	31.07.2024	45.720	46.640	-1.97 %	-0.92	47.080	45.520	104,130	483,602,949	106,891	47,937	33	16
F_SISE0624	28.06.2024	50.200	48.570	3.36 %	1.63	50.710	48.560	129,224	636,719,969	71,448	-32,054	0	15
F_SISE0724	31.07.2024	52.040	50.570	2.91 %	1.47	52.770	50.570	155,630	801,220,062	196,094	34,004	33	15
F_SOKM0624	28.06.2024	63.050	63.390	-0.54 %	-0.34	63.930	62.510	29,569	187,379,408	28,892	-11,940	0	15
F_SOKM0724	31.07.2024	64.170	64.360	-0.30 %	-0.19	64.900	63.500	33,877	217,973,298	69,928	15,249	33	15
F_TAVHL0624	28.06.2024	259.500	253.450	2.39 %	6.05	261.000	254.080	6,681	171,901,469	6,947	-1,679	0	15
F_TAVHL0724	31.07.2024	270.110	264.130	2.26 %	5.98	271.820	264.710	7,612	204,056,028	17,767	2,774	33	15
F_TCELL0624	28.06.2024	100.600	99.320	1.29 %	1.28	101.890	99.000	76,731	770,658,596	33,747	-19,994	0	14
F_TCELL0724	31.07.2024	104.300	103.420	0.85 %	0.88	106.130	103.210	76,190	796,795,403	101,036	13,890	33	14
F_THYAO0624	28.06.2024	308.750	306.790	0.64 %	1.96	310.660	304.100	88,573	2,735,856,981	48,386	-25,537	0	15
F_THYAO0724	31.07.2024	321.840	319.870	0.62 %	1.97	323.600	319.350	102,063	3,286,114,462	144,457	35,010	33	15
F_TKFEN0624	28.06.2024	52.700	54.310	-2.96 %	-1.61	54.780	52.170	32,728	173,200,234	19,542	-8,206	0	15
F_TKFEN0724	31.07.2024	54.830	56.550	-3.04 %	-1.72	56.930	54.020	41,002	226,200,564	68,639	19,601	33	15
F_TOASO0624	28.06.2024	340.000	341.700	-0.50 %	-1.70	347.650	335.290	11,276	386,383,947	5,664	-3,536	0	15
F_TOASO0724	31.07.2024	353.840	356.190	-0.66 %	-2.35	361.000	351.000	14,797	526,676,014	22,939	3,507	33	15
F_TSKB0624	28.06.2024	11.720	12.210	-4.01 %	-0.49	13.250	11.580	68,782	83,043,295	136,747	-17,532	0	15
F_TSKB0724	31.07.2024	12.250	12.720	-3.69 %	-0.47	12.960	12.100	128,642	161,186,980	385,077	36,287	33	15
F_TTKOM0624	28.06.2024	48.300	48.090	0.44 %	0.21	49.100	47.860	47,761	231,354,355	55,180	-9,420	0	15
F_TTKOM0724	31.07.2024	50.580	50.160	0.84 %	0.42	51.200	49.560	63,824	322,020,452	103,827	10,638	33	15
F_TUPRS0624	28.06.2024	165.500	169.080	-2.12 %	-3.58	171.230	163.520	57,079	965,396,646	37,804	-19,961	0	15
F_TUPRS0724	31.07.2024	172.850	175.990	-1.78 %	-3.14	178.200	172.370	63,468	1,116,769,719	84,281	24,319	33	15
F_VAKBN0624	28.06.2024	22.040	22.810	-3.38 %	-0.77	23.390	21.970	139,018	316,646,987	66,539	-33,473	0	16
F_VAKBN0724	31.07.2024	23.400	23.780	-1.60 %	-0.38	24.320	22.920	259,148	614,150,988	211,096	19,036	33	16
F_VESTL0624	28.06.2024	78.750	79.910	-1.45 %	-1.16	81.290	77.500	15,197	120,880,955	18,946	-4,594	0	16
F_VESTL0724	31.07.2024	82.040	83.220	-1.42 %	-1.18	84.680	81.830	16,728	138,669,294	40,419	9,654	33	16
F_YKBNK0624	28.06.2024	33.800	34.650	-2.45 %	-0.85	34.970	33.460	235,025	809,025,898	161,870	-54,122	0	16
F_YKBNK0724	31.07.2024	35.220	36.070	-2.36 %	-0.85	36.400	34.930	491,052	1,757,620,138	454,720	66,788	33	16

**Genel Müdürlük**

Esentepe Mh. Ecza Sk. Safter Han İş Merkezi No:6 Şişli/İstanbul – (0212) 286 30 00

**Beylikdüzü**

Hayrettin Paşa Mah. 1993 Sokak No:22 Ferah Residence Daire A1 Esenyurt – (0212) 270 26 43

**Erenköy**

Bağdat Caddesi Beyaz Apt. No: 339 D:5 Erenköy – (0216) 301 10 45

**Levent**

Nispetiye Mah. Aytar Cad Metro İş Merkezi No. 10 İç Kapı No: 1 Beşiktaş – (0212) 286 30 00

**Suadiye**

Suadiye Mah. Öncü Sokak Büyük Hanlı Konutları B1 Blok K:8 D:22 Kadıköy – (0216) 350 01 43

**Ankara**

Tunalı Hilmi Cad. 60/12 Kavaklıdere – (0312) 426 16 61

**Bursa**

Çekirge Mah. Çekirge Cad. Gökçen Apt. Blok 97/1 C Osmangazi – (0224) 233 43 37

**Malatya**

Sancaktar Mah. Aslantepo Cad. Canbaylar Plaza No. 93/9 Battalgazi – (0422) 377 90 00

**Adana**

Çınarlı Mah. 61027 SK. Sunar Nuri Çomu İş Merkezi Sitesi A Blok No:18 İç Kapı No:124 Seyhan – (0322) 355 31 45

**Aydın**

Güzelhisar Mahallesi Albay Şefik Caddesi No:4 Ronasans Plaza İç Kapı No:17 Efeler/AYDIN – (0256) 218 22 95

**Denizli**

Sırapapılar Mahallesi 1585 Sokak Kaygün İş Merkezi No:3 İç Kapı No:13 Merkezefendi – (0258) 295 08 99

**Eskişehir**

Akaraş Mah. Atatürk Bul. Yağmur Apt. No : 87A Odunpazarı – (0222) 211 20 45

**İzmir**

Çınarlı Mah. Ozan Abay Cad. Egeperla No: 10 / 201 Konak / İzmir – (0234) 270 44 67

**İzmit**

Karabaş Mah. Ankara Karayolu Cad. No: 65/3 Kocaeli – (0262) 999 68 97

**Kapalıçarşı**

Molla Fenari Mah. Kürkcüler Çarşısı Sk. No:25 İç Kapı No:1 Fatih / İstanbul – (0212) 513 40 01

**Mersin**

Güvenevler Mah. 1928 Sk. İkinci Global İş Merkezi No:5 İç Kapı No:6 Yenişehir/MERSİN – (0324) 241 33 15

**Niğde**

Aşağı Kayabaşı Mah. Dr. Sami Yağız Cad. Kültür Plaza No:32 Kat:1/4 Niğde – (0388) 214 19 35

**YASAL UYARI**

Bu rapor, bir veya daha fazla sermaye piyasası aracı veya bunları ihraç eden ortaklıklar ve kuruluşlar ile piyasa eğilimleri hakkında, belirli bir kişiye veya mali durumları, risk ve getiri tercihleri benzer nitelikteki bir gruba yönelik olmamak kaydıyla, Marbaş Menkul Değerler A.Ş. müşterilerine ve/veya dağıtım kanallarına yönelik olarak Marbaş Menkul Değerler A.Ş.'nin anlaşılabilir olduğu dışarıdan hizmet sağlayıcı kuruluş tarafından hazırlanmıştır. Burada yer alan yatırım bilgi, yorum ve tavsiyeleri yatırım danışmanlığı kapsamında değildir. Yatırım danışmanlığı hizmeti, yetkili kuruluşlar tarafından kişilerin risk ve getiri tercihleri dikkate alınarak kişiye özel sunulmaktadır. Burada yer alan yorum ve tavsiyeler ise genel niteliktedir. Bu tavsiyeler mali durumunuz ile risk ve getiri tercihlerinize uygun olmayabilir. Bu nedenle, sadece burada yer alan bilgilere dayanarak yatırım kararı verilmesi beklentilerinize uygun sonuçlar doğurmayabilir. Bu rapor ve yorumlardaki yazılar, bilgiler ve grafikler, ulaşılabilen ilk kaynaklardan iyi niyetle ve doğruluğu, geçerliliği, etkinliği velhasıl her ne şekil, suret ve nam altında olursa olsun herhangi bir karara dayanak oluşturması hususunda herhangi bir teminat, garanti oluşturmadan, yalnızca bilgi edinilmesi amacıyla derlenmiştir. İş bu raporlardaki yorumlardan; eksik bilgi ve/veya güncellenme gibi konularda ortaya çıkabilecek zararlardan Marbaş Menkul Değerler A.Ş. ve çalışanları sorumlu değildir. Marbaş Menkul Değerler A.Ş. her an, hiçbir şekil ve surette ön ihbara ve/veya ihtara gerek kalmaksızın söz konusu bilgileri, tavsiyeleri değiştirebilir ve/veya ortadan kaldırabilir. Genel anlamda bilgi vermek amacıyla hazırlanmış olan iş bu rapor ve yorumlar, kapsamı bilgiler, tavsiyeler hiçbir şekil ve surette Marbaş Menkul Değerler A.Ş.'nin herhangi bir taahhüdünü tazammum etmediğinden, bu bilgilere istinaden her türlü özel ve/veya tüzel kişiler tarafından alınacak kararlar, varılacak sonuçlar, gerçekleştirilecek işlemler ve oluşabilecek her türlü riskler bizatihi bu kişilere ait ve raci olacaktır. Hiçbir şekil ve surette ve her ne nam altında olursa olsun, her türlü gerçek ve/veya tüzel kişinin, gerek doğrudan gerek dolayısı ile ve bu sebeplerle uğrayabileceği her türlü doğrudan ve/veya dolayısıyla oluşacak maddi ve manevi zarar, kar mahrumiyeti, velhasıl her ne nam altında olursa olsun uğrayabileceği zararlardan hiçbir şekil ve surette Marbaş Menkul Değerler A.Ş. ve çalışanları sorumlu tutulamayacak ve hiçbir şekil ve surette her ne nam altında olursa olsun Marbaş Yatırım Menkul Değerler A.Ş. çalışanlarından talepte bulunulmayacaktır.