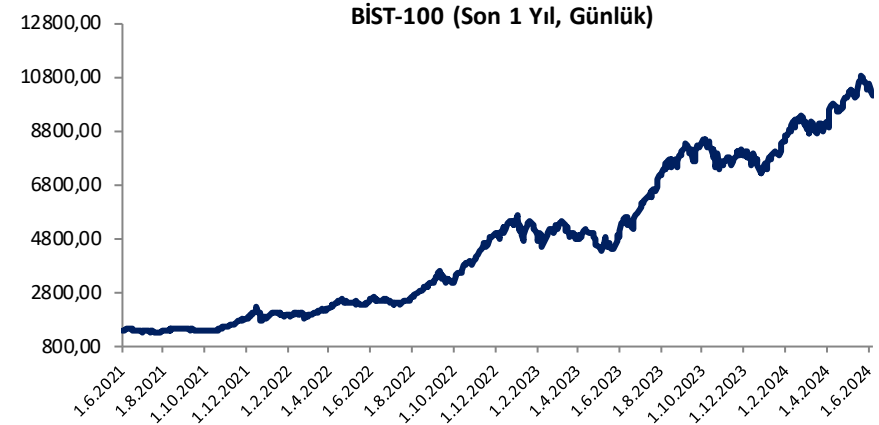


Her hafta başında düzenli olarak yayınladığımız **Haftalık Bülten**'lerde «**Teknik Takibimizde Olan Hisseler**»i paylaşmaktayız. Bu kapsamda yapılan hisse seçiminde **teknik dinamikler baz alınmakta** olup, belirtilen işlem koşullarının gerçekleşmesi durumunda ilgili hisselerin haftalık bazda BIST 100'e kıyasla haftalık getirilerinin daha yüksek olacağı öngörülmektedir.

Teknik takibimizde olan hisseler için uygun alım aralıkları, hedef fiyat ve zarar kes seviyeleri tamamen teknik analiz dinamikleri göz önünde bulundurularak belirlenmektedir. Piyasa koşullarındaki genel değişimlerin bu hisseleri de BETA'ları oranınca etkilemesi beklenebilir.

Bu Teknik Analiz Bülteni'nde, bu hafta için hazırladığımız Haftalık Bülten'de yer alan hisseler ilişkin yapılan teknik analizler yer almaktadır.

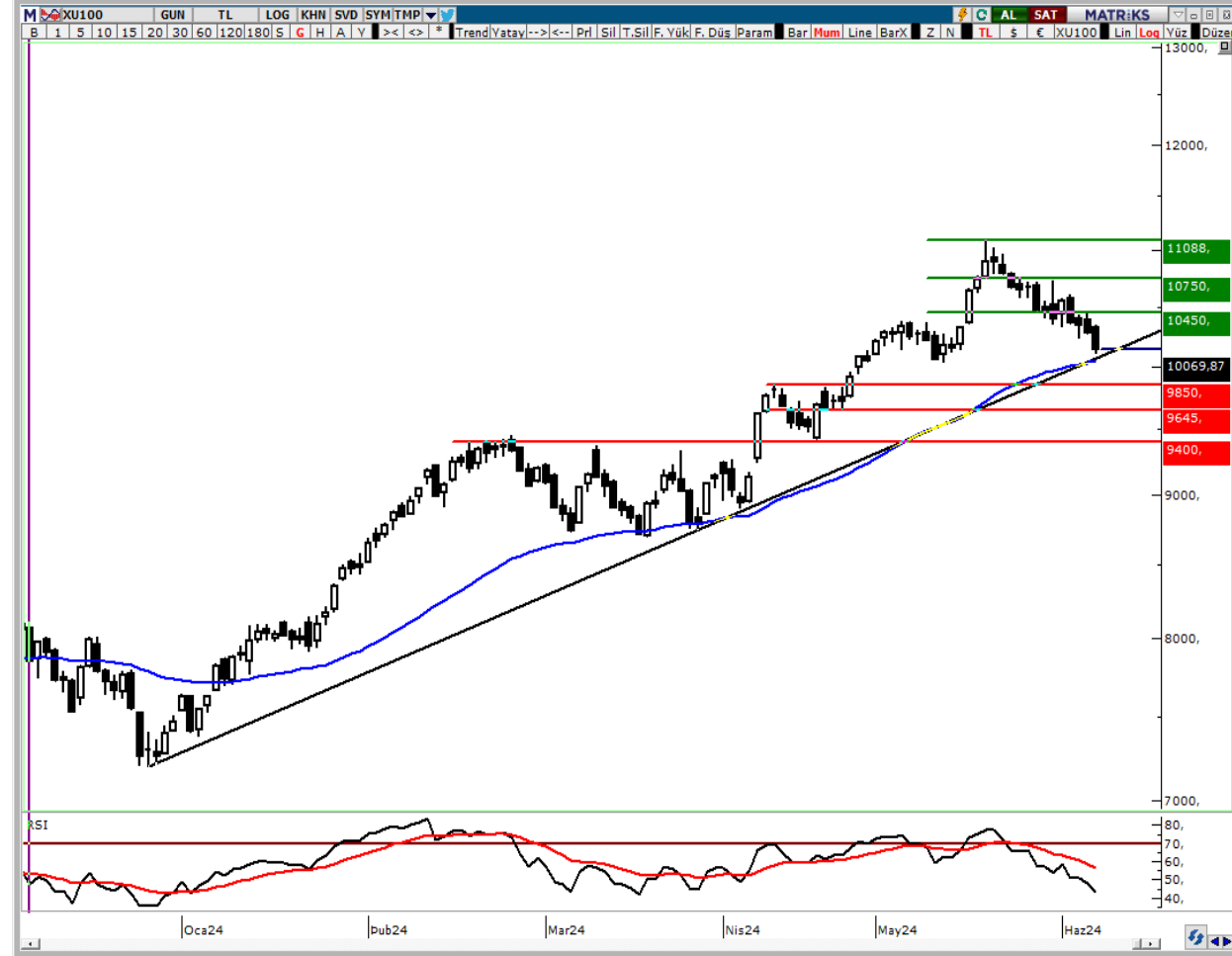


Hisse	Son Fiyat	Beta (Günlük, S3A)	Alım Aralığı	KV En Güçlü Direnç	KV En Güçlü Destek
ASELS	60,65	1,09	59,35 - 61	63,40	58,25
CEMTS	11,70	0,64	11,45 - 11,75	12,23	11,20
CIMSA	30,96	0,83	30,3 - 31,1	32,40	29,78
ORGE	66,35	0,83	64,75 - 66,65	69,25	63,80

## BIST 100 Teknik Görümüm

Mayıs ayının son haftalarında endekste etkili olan satıcı seyrin haziran ayının ilk haftasında da etkisini sürdürürken, BIST-100 Endeksi geçen haftayı %2,51 oranında kayıpla 10.139 puandan tamamladı. Son haftalarda düşüş kanalı içerisinde fiyatlamaların takip edildiği ve teknik görünümün zayıflama kaydettiği endekste kısa vadede 10.080 seviyesi ile 50 günlük üssel ortalama (10.034) destek olarak izlenecektir. 50 günlük ortalama ile psikolojik açıdan önem taşıyan 10.000 seviyesi altında kapanışlar yaşanacak olursa satıcı seyrin devamı beklenebilir. Bu durumda nisan ayından itibaren yaşanan yükselişlere çekilen fibonacci seviyelerinin trend dönüş çizgisine denk gelen 9.918 – 9.766 ve 9.640 seviyelerine doğru geri çekilmeler gündeme gelebilir. 50 günlük ortalama (10.034) üzerinde tutunmanın korunabilir ve tepki alımlarının gözlenecek olursa 10.195 – 10.240 aralığı kısa vadeli ilk direnç bölgesi olup, devamında 10.335 – 10.400 ve hafta başında kabaca 10.450 seviyesinden geçecek olan düşüş kanalının üst bandı direnç konumunda bulunmaktadır. Endekste düşüş trendi (10.450) ile önemli bir seviye olarak izlediğimiz 10.500 üzerinde kapanışlar görülmediği sürece zayıf görünümün devam edebileceği ve kısa vadede temkinli yaklaşımın korunması gerektiği görüşümüzü koruyoruz. Ayrıca 15 Haziran'da başlayacak olan Kurban Bayramı öncesinde endekste dalgalı seyrin etkisini sürdürebileceği de göz önünde bulundurulmalıdır.

## BIST 100 Grafik

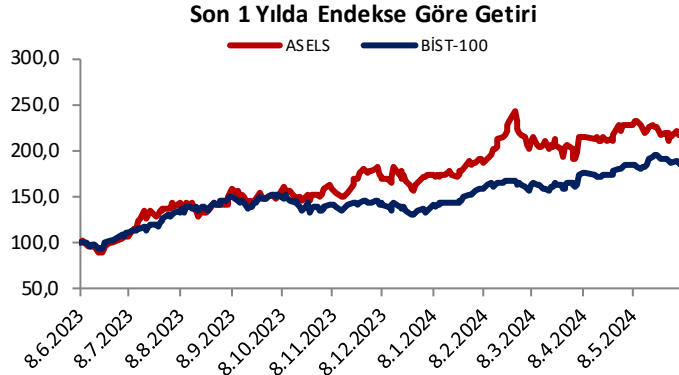


### Haftalık Teknik Öneriler

#### Aselsan (ASELS) Teknik Öneri Detay

Alım Aralığı (TL)	KV En Güçlü Direnç	KV En Güçlü Destek
59,35 - 61	63,40	58,25

- ✓ ASELS pay senedi,50 günlük hareketli ortalamasından sınırlı tepki alımlarıyla karşılaştığı görülüyor. Hafta genelinde volatil işlemler sonrası endeksten pozitif ayrıışan hissede, kısa vadeli gösterge olan RSI alım bölgesi sınırında hareket etmekte. Hissede yeni haftada yükseliş eğiliminin devam etmesini beklemekteyiz.

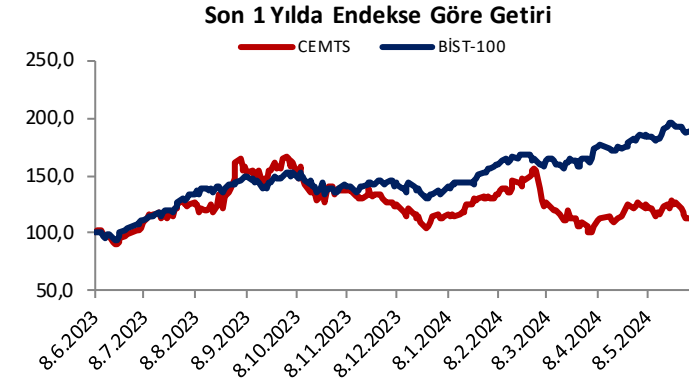


### Haftalık Teknik Öneriler

#### Çemtaş (CEMTS) Teknik Öneri Detay

Alım Aralığı (TL)	KV En Güçlü Direnç	KV En Güçlü Destek
11,45 - 11,75	12,23	11,20

- ✓ CEMTS pay senedi, bilanço sonrası güçlü yükseliş sergiledi ve endeksten pozitif ayrıışarak haftayı kapattı. Orta ve uzun vadeli ortalamalar üstünde işlem görmeye başlayan hissede yükselişte hacmin artış göstermesini ve göstergelerin alım bölgelerine girmesini olumlu bulup, yeni haftada da yükselişin devam etmesini beklemekteyiz.



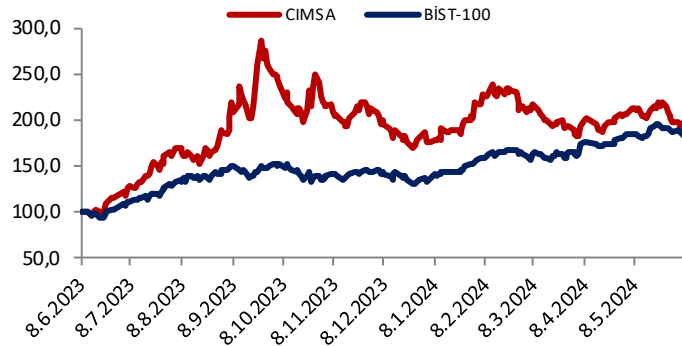
### Haftalık Teknik Öneriler

#### Çimsa (CIMS A) Teknik Öneri Detay

Alım Aralığı (TL)	KV En Güçlü Direnç	KV En Güçlü Destek
30,3 - 31,1	32,40	29,78

- ✓ CIMS A pay senedi, mayıs ayı sonunda başlayan düşüş ile 200 günlük hareketli ortalaması ve orta vadeli yükseliş trend desteğine kadar geriledikten sonra tepki alımlarıyla karşılaştı. Göstergelerin satım bölgelerinde pozitif eğilimde hareket etmesi, önemli destek bölgesinden tepki alımlarının yeni haftada da devam edeceğini düşünmekteyiz.

Son 1 Yılda Endekse Göre Getiri



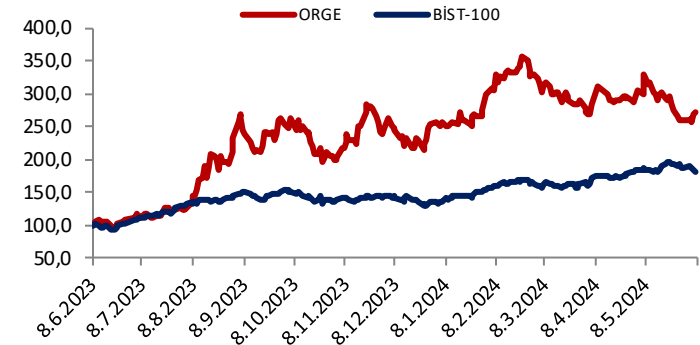
### Haftalık Teknik Öneriler

#### Orge Enerji Elektrik (ORGE) Teknik Öneri Detay

Alım Aralığı (TL)	KV En Güçlü Direnç	KV En Güçlü Destek
64,75 - 66,65	69,25	63,80

- ✓ ORGE pay senedi, haziran ayı başından itibaren 200 günlük hareketli ortalaması ve uzun vadeli yükseliş trend desteğinde tutunma çabasında olduğu görüldü. Haftanın son işlem günlerinde tepki alımları görülen hissede göstergeler alım bölgeleri sınırlarına yaklaşmış durumda. Yeni haftada pozitif seyrin devam etmesini bekliyoruz.

Son 1 Yılda Endekse Göre Getiri





“YASAL UYARI: Bu rapor, bir veya daha fazla sermaye piyasası aracı veya bunları ihraç eden ortaklıklar ve kuruluşlar ile piyasa eğilimleri hakkında, belirli bir kişiye veya mali durumları, risk ve getiri tercihleri benzer nitelikteki bir gruba yönelik olmamak kaydıyla, Marbaş Menkul Değerler A.Ş. müşterilerine ve/veya dağıtım kanallarına yönelik olarak Marbaş Menkul Değerler A.Ş.’nin anlaşmalı olduğu dışarıdan hizmet sağlayıcı kuruluş tarafından hazırlanmıştır. Burada yer alan yatırım bilgi, yorum ve tavsiyeleri yatırım danışmanlığı kapsamında değildir. Yatırım danışmanlığı hizmeti, yetkili kuruluşlar tarafından kişilerin risk ve getiri tercihleri dikkate alınarak kişiye özel sunulmaktadır. Burada yer alan yorum ve tavsiyeler ise genel niteliktedir. Bu tavsiyeler mali durumunuz ile risk ve getiri tercihlerinize uygun olmayabilir. Bu nedenle, sadece burada yer alan bilgilere dayanarak yatırım kararı verilmesi beklentilerinize uygun sonuçlar doğurmayabilir. Bu rapor ve yorumlardaki yazılar, bilgiler ve grafikler, ulaşılabilen ilk kaynaklardan iyi niyetle ve doğruluğu, geçerliliği, etkinliği velhasıl her ne şekil, suret ve nam altında olursa olsun herhangi bir karara dayanak oluşturması hususunda herhangi bir teminat, garanti oluşturmadan, yalnızca bilgi edinilmesi amacıyla derlenmiştir. İş bu raporlardaki yorumlardan; eksik bilgi ve/veya güncellenme gibi konularda ortaya çıkabilecek zararlardan Marbaş Menkul Değerler A.Ş. ve çalışanları sorumlu değildir. Marbaş Menkul Değerler A.Ş. her an, hiçbir şekil ve surette ön ihbara ve/veya ihtara gerek kalmaksızın söz konusu bilgileri, tavsiyeleri değiştirebilir ve/veya ortadan kaldırabilir. Genel anlamda bilgi vermek amacıyla hazırlanmış olan iş bu rapor ve yorumlar, kapsamı bilgiler, tavsiyeler hiçbir şekil ve surette Marbaş Menkul Değerler A.Ş.’nin herhangi bir taahhüdünü tazammum etmediğinden, bu bilgilere istinaden her türlü özel ve/veya tüzel kişiler tarafından alınacak kararlar, varılacak sonuçlar, gerçekleştirilecek işlemler ve oluşabilecek her türlü riskler bizatihi bu kişilere ait ve raci olacaktır. Hiçbir şekil ve surette ve her ne nam altında olursa olsun, her türlü gerçek ve/veya tüzel kişinin, gerek doğrudan gerek dolayısı ile ve bu sebeplerle uğrayabileceği her türlü doğrudan ve/veya dolayısıyla oluşacak maddi ve manevi zarar, kar mahrumiyeti, velhasıl her ne nam altında olursa olsun uğrayabileceği zararlardan hiçbir şekil ve surette Marbaş Menkul Değerler A.Ş. ve çalışanları sorumlu tutulamayacak ve hiçbir şekil ve surette her ne nam altında olursa olsun Marbaş Yatırım Menkul Değerler A.Ş. çalışanlarından talepte bulunulmayacaktır.”