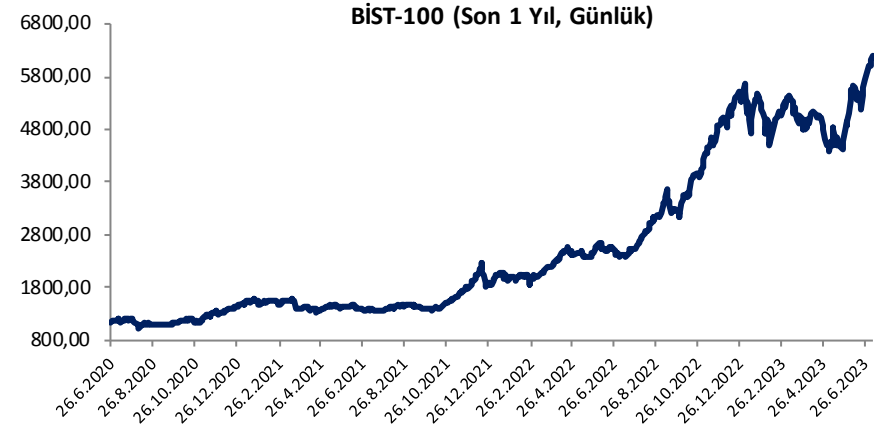


Her hafta başında düzenli olarak yayınladığımız **Haftalık Bülten**'lerde «**Teknik Takibimizde Olan Hisseler**»i paylaşmaktayız. Bu kapsamda yapılan hisse seçiminde **teknik dinamikler baz alınmakta** olup, belirtilen işlem koşullarının gerçekleşmesi durumunda ilgili hisselerin haftalık bazda BIST 100'e kıyasla haftalık getirilerinin daha yüksek olacağı öngörülmektedir.

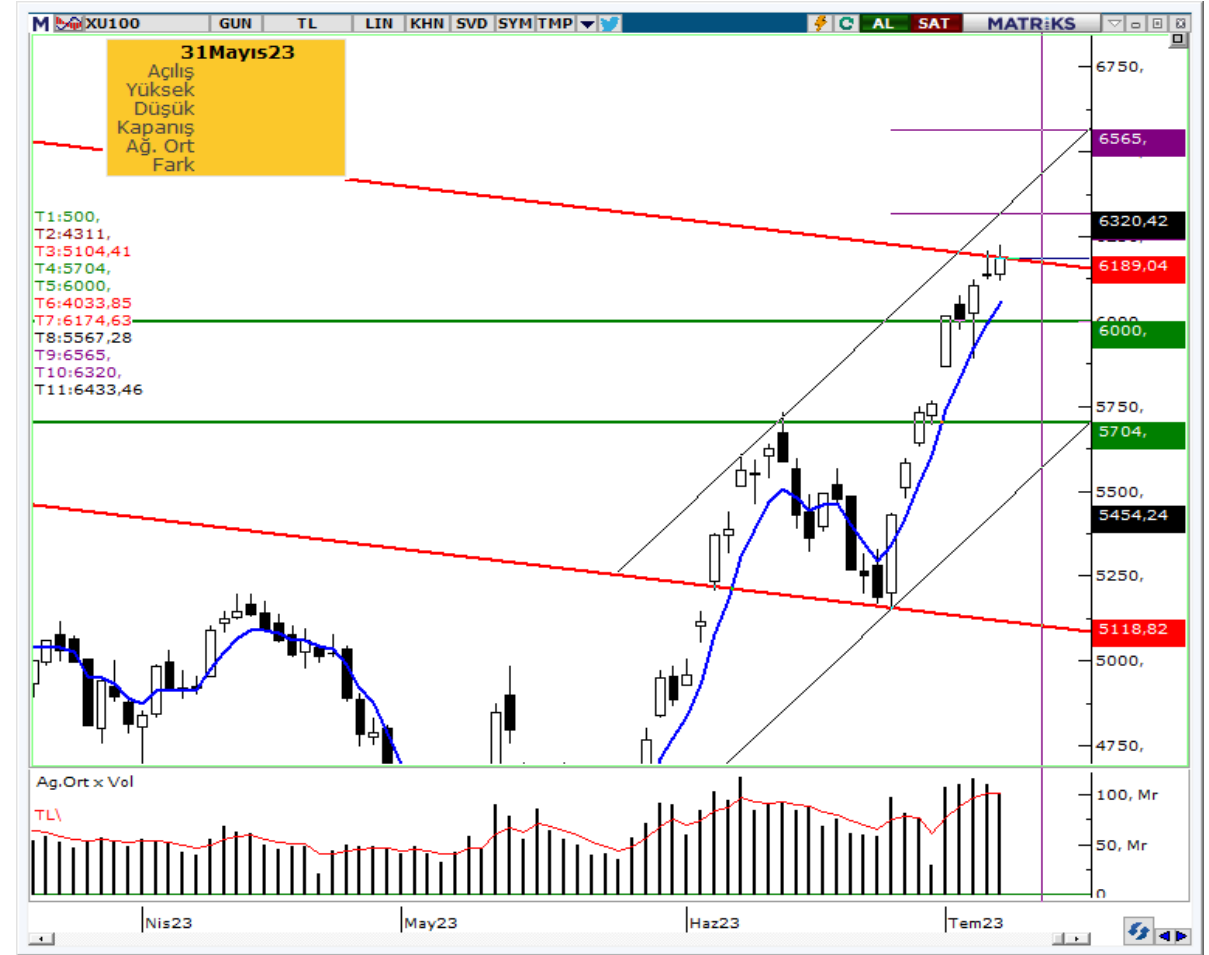
Teknik takibimizde olan hisseler için uygun alım aralıkları, hedef fiyat ve zarar kes seviyeleri tamamen teknik analiz dinamikleri göz önünde bulundurularak belirlenmektedir. Piyasa koşullarındaki genel değişimlerin bu hisseleri de BETA'ları oranınca etkilemesi beklenebilir.

Bu Teknik Analiz Bülteni'nde, bu hafta için hazırladığımız Haftalık Bülten'de yer alan hisseler ilişkin yapılan teknik analizler yer almaktadır.



Hisse	Son Fiyat	Beta (Günlük, S3A)	Alım Aralığı	KV En Güçlü Direnç	KV En Güçlü Destek
CEMTS	9,69	0,96	9,59 - 9,8	10,20	9,42
ENKAI	31,50	1,01	31,2 - 31,8	33,00	30,54
GWIND	20,24	0,69	20 - 20,4	21,20	19,58
KRDMD	24,32	1,18	24,06 - 24,6	25,46	23,58

Uzun bayram tatili sonrası güçlü başlangıç yapan BIST-100 Endeks 'i, haftayı tarihi zirveler test ederek %7.43 yükselişle 6.187,09 seviyesinden kapattı. PPK Toplantı tutanakları, Haziran ayı enflasyon verisi, KDV, MTV, Kurumlar vergilerinin artırılması gibi önemli veri ve haberlerin takip edildiği haftada sektörel ve hisse bazlı hareketlerin ön planda olduğu görüldü. Yükselişlerde hacmin de artış göstermesini olumlu olarak değerlendiriyoruz. Teknik olarak, 6.200 direnç bölgesine yakın işlem gören endekste, 6.000 seviyesi üstünde kapanışlarda yeni haftada yeni zirvelerin test edilmesini bekliyoruz. 6.200 kırılması halinde 6.320 ilk direncimiz olmakla beraber 6.565-6.665 bandına doğru alımların güç kazanması beklenebilir. 6.200 bölgesinin direnç çalışmasına devam etmesi durumunda 6.000 ana desteğini takip edeceğiz. 6.000 altında kapanışlarda ise 5.865 ve 5700 seviyelerinde doğru kar satışlarının hız kazanması beklenebilir.



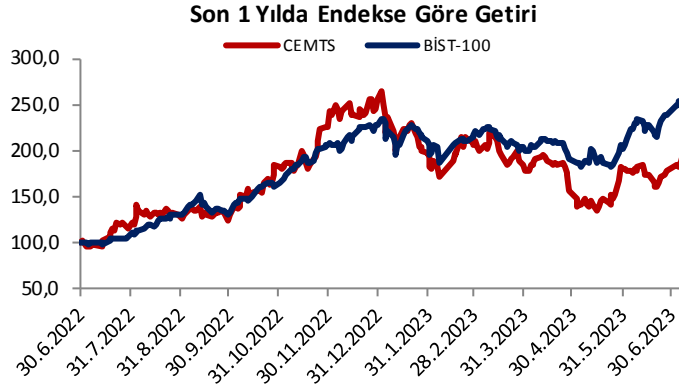


Haftalık Teknik Öneriler

Çemtaş (CEMTS)
Teknik Öneri Detay

Alım Aralığı (TL)	KV En Güçlü Direnç	KV En Güçlü Destek
9,59 - 9,8	10,20	9,42

- ✓ CEMTS pay senedi geçen haftanın son iki işlem gününde hacim desteği ile yükseliş sergiledi. 22 gho 50 gho yukarı yönde kırması ve göstergelerin alım bölgelerinde pozitif eğilimde olmasını teknik olarak olumlu buluyoruz. Yeni haftada da hissede yükseliş eğiliminin devam edeceğini değerlendiriyoruz.

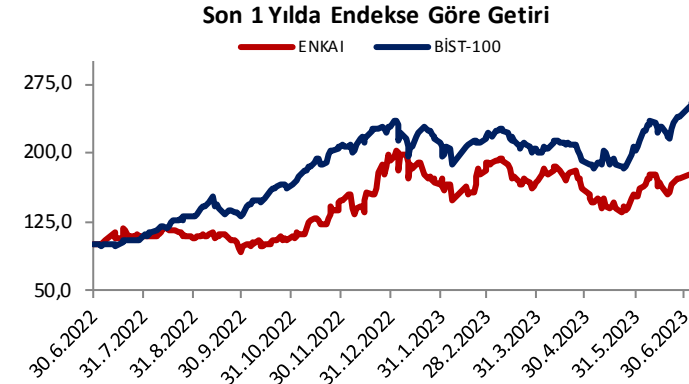


Haftalık Teknik Öneriler

Enka İnşaat (ENKAI)
Teknik Öneri Detay

Alım Aralığı (TL)	KV En Güçlü Direnç	KV En Güçlü Destek
31,2 - 31,8	33,00	30,54

- ✓ ENKAI pay senedi hafta genelinde dar bantta hareket etti. Son işlem gününde hacim artışı ile 31 direncinin üstünde kapanış gerçekleştirdi. Göstergeler alım bölgelerinde yükseliş eğiliminde Hissenin yeni haftada yükselişine devam edeceğini değerlendiriyoruz.





Aylık Teknik Öneriler

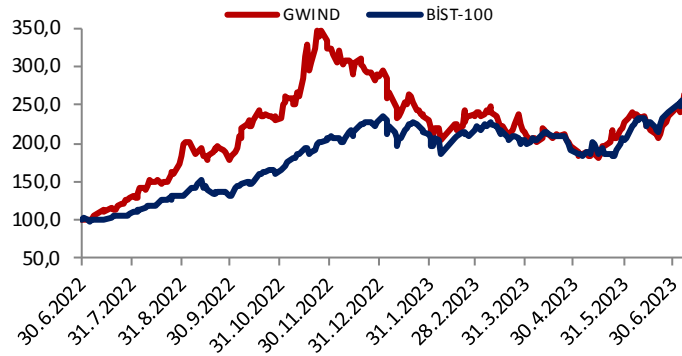
Galata Wind Enerji (GWIND)

Teknik Öneri Detay

Alım Aralığı (TL)	KV En Güçlü Direnç	KV En Güçlü Destek
20 - 20,4	21,20	19,58

- ✓ Aylık öneri listemizde de bulunan ve geçen haftayı sert yükselişle bitiren GWIND pay senedi 19.20 direncini hacim desteği ile kırdığı görülüyor. Göstergelerin pozitif eğilimde hareket ettiği hissede, yeni haftada da yükselişin devam edeceğini değerlendiriyoruz.

Son 1 Yılda Endekse Göre Getiri



Haftalık Teknik Öneriler

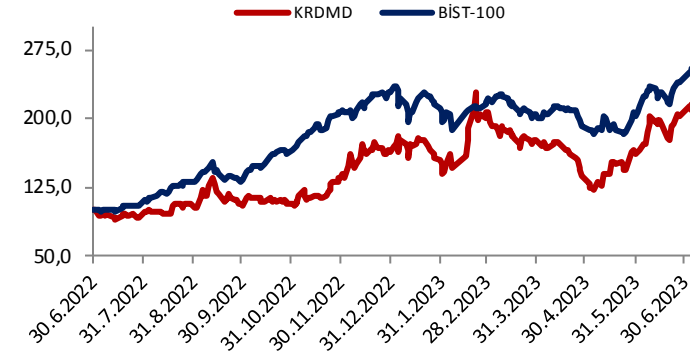
Kardemir (D) (KRDM)

Teknik Öneri Detay

Alım Aralığı (TL)	KV En Güçlü Direnç	KV En Güçlü Destek
24,06 - 24,6	25,46	23,58

- ✓ KRDM pay senedi hafta genelinde pozitif seyir izledi. Kısa vadeli yükseliş trendi içinde hareket eden hisse, haftanın son işlem gününde hacim desteği ile sert yükselerek tarihi zirvenin hemen altında kapanış gerçekleştirdi. Hissenin yeni haftada yükseliş eğiliminin devam edebileceğini ve yeni zirve test edebileceğini değerlendiriyoruz.

Son 1 Yılda Endekse Göre Getiri





“YASAL UYARI: Bu rapor, bir veya daha fazla sermaye piyasası aracı veya bunları ihraç eden ortaklıklar ve kuruluşlar ile piyasa eğilimleri hakkında, belirli bir kişiye veya mali durumları, risk ve getiri tercihleri benzer nitelikteki bir gruba yönelik olmamak kaydıyla, Marbaş Menkul Değerler A.Ş. müşterilerine ve/veya dağıtım kanallarına yönelik olarak Marbaş Menkul Değerler A.Ş.’nin anlaşmalı olduğu dışarıdan hizmet sağlayıcı kuruluş tarafından hazırlanmıştır. Burada yer alan yatırım bilgi, yorum ve tavsiyeleri yatırım danışmanlığı kapsamında değildir. Yatırım danışmanlığı hizmeti, yetkili kuruluşlar tarafından kişilerin risk ve getiri tercihleri dikkate alınarak kişiye özel sunulmaktadır. Burada yer alan yorum ve tavsiyeler ise genel niteliktedir. Bu tavsiyeler mali durumunuz ile risk ve getiri tercihlerinize uygun olmayabilir. Bu nedenle, sadece burada yer alan bilgilere dayanılarak yatırım kararı verilmesi beklentilerinize uygun sonuçlar doğurmayabilir. Bu rapor ve yorumlardaki yazılar, bilgiler ve grafikler, ulaşılabilen ilk kaynaklardan iyi niyetle ve doğruluğu, geçerliliği, etkinliği velhasıl her ne şekil, suret ve nam altında olursa olsun herhangi bir karara dayanak oluşturması hususunda herhangi bir teminat, garanti oluşturmadan, yalnızca bilgi edinilmesi amacıyla derlenmiştir. İş bu raporlardaki yorumlardan; eksik bilgi ve/veya güncellenme gibi konularda ortaya çıkabilecek zararlardan Marbaş Menkul Değerler A.Ş. ve çalışanları sorumlu değildir. Marbaş Menkul Değerler A.Ş. her an, hiçbir şekil ve surette ön ihbara ve/veya ihtara gerek kalmaksızın söz konusu bilgileri, tavsiyeleri değiştirebilir ve/veya ortadan kaldırabilir. Genel anlamda bilgi vermek amacıyla hazırlanmış olan iş bu rapor ve yorumlar, kapsamı bilgiler, tavsiyeler hiçbir şekil ve surette Marbaş Menkul Değerler A.Ş.’nin herhangi bir taahhüdünü tazammum etmediğinden, bu bilgilere istinaden her türlü özel ve/veya tüzel kişiler tarafından alınacak kararlar, varılacak sonuçlar, gerçekleştirilecek işlemler ve oluşabilecek her türlü riskler bizatihi bu kişilere ait ve raci olacaktır. Hiçbir şekil ve surette ve her ne nam altında olursa olsun, her türlü gerçek ve/veya tüzel kişinin, gerek doğrudan gerek dolayısı ile ve bu sebeplerle uğrayabileceği her türlü doğrudan ve/veya dolayısıyla oluşacak maddi ve manevi zarar, kar mahrumiyeti, velhasıl her ne nam altında olursa olsun uğrayabileceği zararlardan hiçbir şekil ve surette Marbaş Menkul Değerler A.Ş. ve çalışanları sorumlu tutulamayacak ve hiçbir şekil ve surette her ne nam altında olursa olsun Marbaş Yatırım Menkul Değerler A.Ş. çalışanlarından talepte bulunulmayacaktır.”