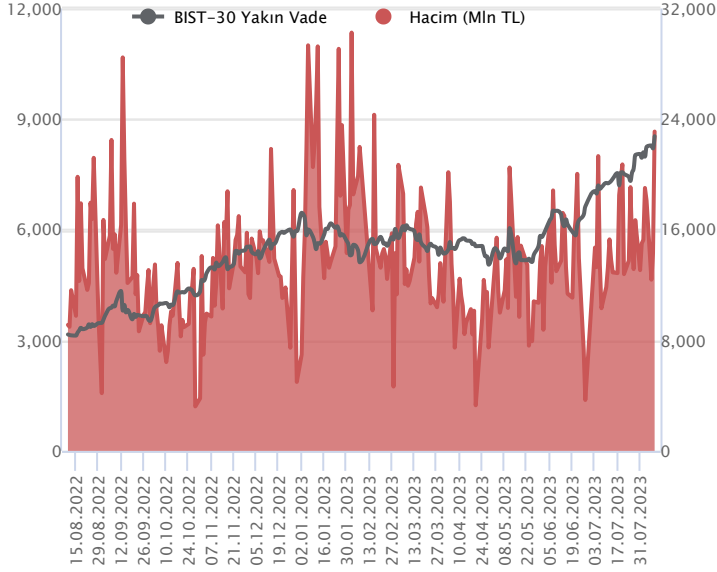


Sözleşme Kodu	Vade Ayı	Uzlaşma Fiyatı	Önceki Uzlaşma Fiyatı	Değişim	Değişim Puan	Gün İçi Yüksek	Gün İçi Düşük	İşlem Miktarı	İşlem Hacim	Açık Pozisyon	Açık Pozisyon Değişimi	Vadeye Kalan Gün Sayısı	Takasbank Başlangıç Teminatı %
F_XU0300823	31.08.2023	8,514.75	8,195.00	3.90 %	319.75	8,557.75	8,100.50	277,698.00	23,097,294,020.00	232,496.00	16,312.00	22	16
F_XU0301023	31.10.2023	8,879.75	8,635.25	2.83 %	244.50	8,947.00	8,543.00	4,163.00	364,064,312.50	5,469.00	663.00	83	16

ENDEKS KONTRATLARI

BIST 30 Yakın Vadeli Kontratı



Yatay açılış sonrası sınırlı geri çekilen ve dalgalı seyir izleyen Ağustos vadeli endeks sözleşmesi, günün ikinci yarısı bankalara gelen güçlü alımlar ile sert yükseliş sergiledi. 8.100,50 ile 8.557,75 seviyeleri arasında işlem görerek günü %3,90 yükselişle 8.514,75 uzlaşma fiyatından kapattı. Akşam seansında sınırlı alımlar ile uzlaşma fiyatının üstünde 8.535,75 puandan kapanış gerçekleşti. Yurtdışı tarafında, ABD borsaları düşüşle kapatırken bu sabah vadelilerinde alıcılı işlem görüyor. Asya piyasalarında satıcılı görünüm hakim olurken Avrupa borsalarının güne alıcılı açılış yapması beklenmekte. Bugün ABD Tüfe rakamı piyasalar tarafından yakından takip edilecek. Ağustos vadeli sözleşmenin güne alıcılı bir başlangıç yapmasını bekliyoruz.

Teknik olarak, 8.300 direncini hacimli yukarı kıran sözleşmede kısa vadede 8.300 üstünde kapanışları olumlu olarak değerlendiriyoruz. Gün içi 8.490 ve 8.435 destekler olarak takip edeceğiz. 8.435 altına sarkması durumunda 8.300 ana desteğe doğru kar satışlarının devamı beklenebilir. Yükselişlerde 8.672-8.750 seviyeleri ise dirençler olarak gün içi takip edilebilir.

Endeks - 30 Yakın Vade Aracı Kurum Dağılımı Günlük Değişim

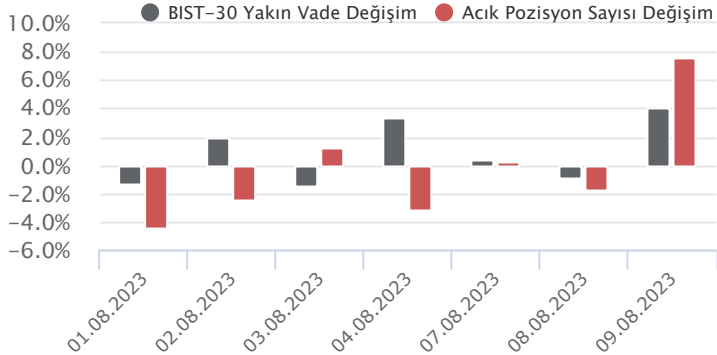
Long			Short		
Kurum	Net Lot	Pay (%)	Kurum	Net Lot	Pay (%)
Yapı Kredi Yatırım	20.665	55	Bank of America	10.199	27
İfo Yatırım	3.908	11	İş Yatırım	6.789	18
Meksa Yatırım	3.305	9	Garanti BBVA	4.492	12
Yatırım Finans	2.084	6	Deniz Yatırım	3.911	11
Tacirler Yatırım	1.804	5	Tera Yatırım	3.807	10
Diğer	5.539	15	Diğer	8.107	22

İlk 5 Kurum Alım Ağırlıklı

Endeks - 30 Yakın Vade Aracı Kurum Dağılımı Tüm Vade

Long			Short		
Kurum	Net Lot	Pay (%)	Kurum	Net Lot	Pay (%)
Teb Yatırım	54.062	45	Deniz Yatırım	19.333	16
Yapı Kredi Yatırım	28.758	24	Tacirler Yatırım	15.471	13
İş Yatırım	16.357	14	Ak Yatırım	11.856	10
Bank of America	15.206	13	İfo Yatırım	8.431	7
Halk Yatırım	4.563	4	QNB Finans Yatırım	7.817	7
Diğer	1.705	1	Diğer	57.746	48

İlk 5 Kurum Alım Ağırlıklı

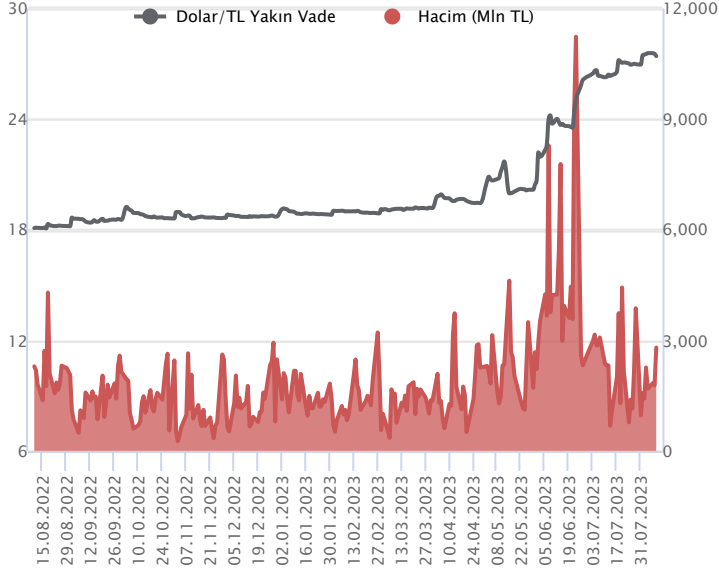


Fiyat (%) Açık Pozisyon (%) Yorum

Artış	Artış	Yükselişin devamlılığı için sinyal olarak kabul edilebilir.
Artış	Azalış	Yükselişin desteklenmediğini gösterir.
Azalış	Artış	Düşüşlerin devamlılığı için sinyal olarak kabul edilebilir.
Azalış	Azalış	Düşüşlerin desteklenmediğini gösterir.

Sözleşme Kodu	Vade Ayı	Uzlaşma Fiyatı	Önceki Uzlaşma Fiyatı	Değişim	Değişim Puan	Gün İçi Yüksek	Gün İçi Düşük	İşlem Miktarı	İşlem Hacim	Açık Pozisyon	Açık Pozisyon Değişimi	Vadeye Kalan Gün Sayısı	Takasbank Başlangıç Teminatı %
DÖVİZ KONTRATLARI													
F_EURTRY0823	31.08.2023	30.1242	30.1833	-0.20 %	-0.06	30.2473	30.0847	1,543	46,523,250	15,634	35	22	16
F_EURTRY0923	29.09.2023	30.8566	31.0460	-0.61 %	-0.19	31.0050	30.8500	110	3,399,450	311	92	51	16
F_EURUSD0823	31.08.2023	1.0997	1.0960	0.34 %	0.00	1.1008	1.0975	3,376	100,140,353	34,284	-582	22	4
F_EURUSD0923	29.09.2023	1.1012	1.0969	0.39 %	0.00	1.1026	1.0992	301	8,942,469	384	-175	51	4
F_USDTRY0823	31.08.2023	27.4129	27.5429	-0.47 %	-0.13	27.5429	27.3831	102,114	2,802,742,977	1,263,575	-50,629	22	15
F_USDTRY0923	29.09.2023	27.9764	28.2499	-0.97 %	-0.27	28.2702	27.9700	20,648	580,699,976	529,031	11,031	51	15

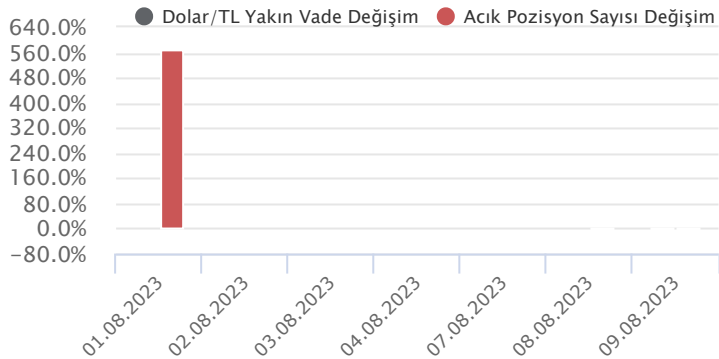
Dolar/TL Yakın Vadeli Kontratı



Ağustos vadeli Dolar/TL sözleşmesi dün 27,3831 ile 27,5429 seviyeleri arasında dalgalanarak günü %0,47'lik düşüyle 27,4129 uzlaşma fiyatından tamamladı. Yurt içerisinde veri akışının sakin seyrettiği bir günü geride bıraktık. Kredi Derecelendirme Kuruluşu Moody's ortodoks politikalara dönülmesi durumunda Türkiye'nin kredi notunun olumlu etkilenebileceğini belirtti. ABD tarafında ise Fed üyesi Harker, politika faizinde acil gevşeme gerektirecek bir durum olmadığını belirtti. Açıklanan verilerin fiyatlamalara etkisi olmadı diyebiliriz. Spot kurda yataya yakın hafif alıcılı seyirlerde bir günü geride bıraktık. Sözleşme tarafında ise sınırlı geri çekilmeler izlendi. Bugün yurt içerisinde sanayi üretim endeksi ve işsizlik oranı verilerini takip edeceğiz. ABD tarafında ise tüketici enflasyonu ön planda olacak. Kritik enflasyon verileri sonrası piyasada volatilité artabilir. Dolar/TL spot kuru, bu sabah saat 08:30 itibarıyla 27,03 civarından işlem görüyor. Dolar endeksi se 102,45 seviyelerinde hareket ediyor. Gelişmekte olan ülke para birimlerine baktığımızda bu sabah dolar karşısında karışık görünüm sergiliyor.

Dolar/TL Yakın Vade Aracı Kurum Dağılımı Günlük Değişim					
Long			Short		
Kurum	Net Lot	Pay (%)	Kurum	Net Lot	Pay (%)
İş Yatırım	48.757	63	Bank of America	56.186	72
Akbank	14.241	18	Meksa Yatırım	3.562	5
Yapı ve Kredi	6.000	8	İnfo Yatırım	3.034	4
Teb Yatırım	2.481	3	Oyak Yatırım	2.731	4
Ahlatıcı Yatırım	2.090	3	Tacirler Yatırım	2.583	3
Diğer	4.214	5	Diğer	9.687	13
İlk 5 Kurum Alım Ağırlıklı					

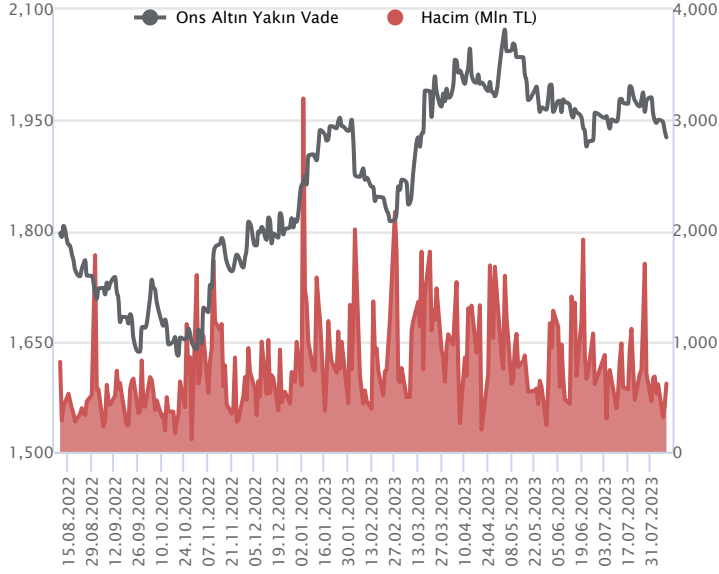
Dolar/TL Yakın Vade Aracı Kurum Dağılımı Tüm Vade					
Long			Short		
Kurum	Net Lot	Pay (%)	Kurum	Net Lot	Pay (%)
Ak Yatırım	364.151	34	Akbank	602.927	56
Yapı Kredi Yatırım	113.599	11	Teb Yatırım	172.718	16
Deniz Yatırım	94.224	9	Fibabank	73.124	7
İş Yatırım	73.810	7	T.C. Merkez Bankası	50.018	5
Alternatif Yatırım	49.782	5	Finansbank	41.079	4
Diğer	384.923	36	Diğer	140.623	13
İlk 5 Kurum Satım Ağırlıklı					



Fiyat (%)	Açık Pozisyon (%)	Yorum
Artış	Artış	Yükselişin devamlılığı için sinyal olarak kabul edilebilir.
Artış	Azalış	Yükselişin desteklenmediğini gösterir.
Azalış	Artış	Düşüşlerin devamlılığı için sinyal olarak kabul edilebilir.
Azalış	Azalış	Düşüşlerin desteklenmediğini gösterir.

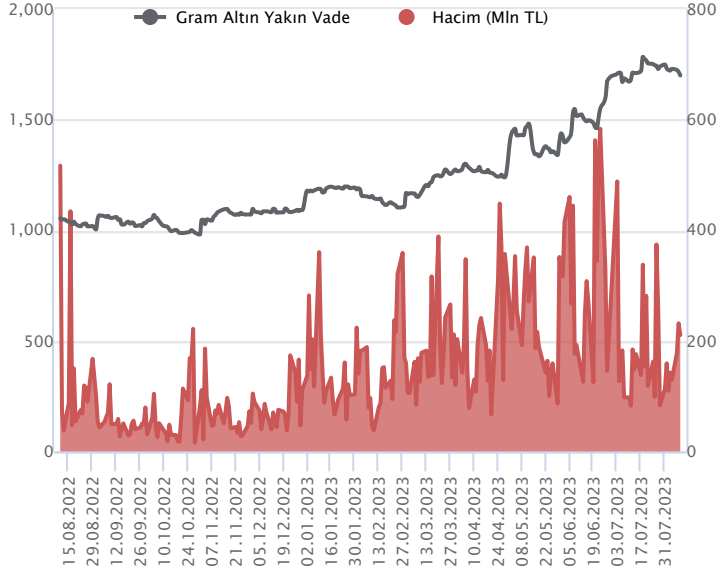
Sözleşme Kodu	Vade Ayı	Uzlaşma Fiyatı	Önceki Uzlaşma Fiyatı	Değişim	Değişim Puan	Gün İçi Yüksek	Gün İçi Düşük	İşlem Miktarı	İşlem Hacim	Açık Pozisyon	Açık Pozisyon Değişimi	Vadeye Kalan Gün Sayısı	Takasbank Başlangıç Teminatı %
ALTIN KONTRATLARI													
F_XAUTRYM0823	31.08.2023	1,699.430	1,715.530	-0.94 %	-16.10	1,716.900	1,697.790	123,101	210,236,713	1,181,672	-20,889	22	15
F_XAUTRYM1023	31.10.2023	1,795.930	1,826.840	-1.69 %	-30.91	1,832.900	1,794.680	24,493	44,357,299	107,221	11,420	83	15
F_XAUUSD0823	31.08.2023	1,926.700	1,936.850	-0.52 %	-10.15	1,940.300	1,923.800	11,828	616,827,576	91,699	-2,736	22	8
F_XAUUSD1023	31.10.2023	1,947.350	1,958.900	-0.59 %	-11.55	1,967.600	1,945.000	4,947	260,612,832	13,890	900	83	8

ONS ALTIN Yakın Vadeli Kontratı



Ağustos vadeli ons altın sözleşmesi 1923,80 \$ ile 1940,30 \$ arasında dalgalanarak % 0,52 düşüşle 1926,70 \$ uzlaşma fiyatından kapattı. Spot piyasada saat 8:00 itibariyle ons altın 1917 \$ bölgesinde işlem görüyor. Bugün 15:30'da ABD Tüfe rakamları piyasalar tarafından yakından takip edilecek. Dünkü stratejimizde destek olarak takip ettiğimiz 1935\$ altında kapanış gerçekleştiren ons altın sözleşmesinde, 1943\$ stoplu 1895 \$ kar al hedefli kısa pozisyonların devamı beklenebilir. Olsa yükselişlerde 1943 \$ direnci üstünde tutunma görülür ise 1958-1968 bandı hedefli uzun pozisyonlar değerlendirilebilir. Bu sabah dolar endeksi 102,50 seviyesinde bulunuyor.15:30 ABD tüfe verisi sonrası ons altın fiyatlarında volatilité görülebilir. Bu nedenle sözleşmede olası oynaklığa karşı yatırımcıların aktif bir kar al /zarar durudur seviyesi belirleyerek hareket etmeleri daha sağlıklı olabilir.

GRAM ALTIN Yakın Vadeli Kontratı

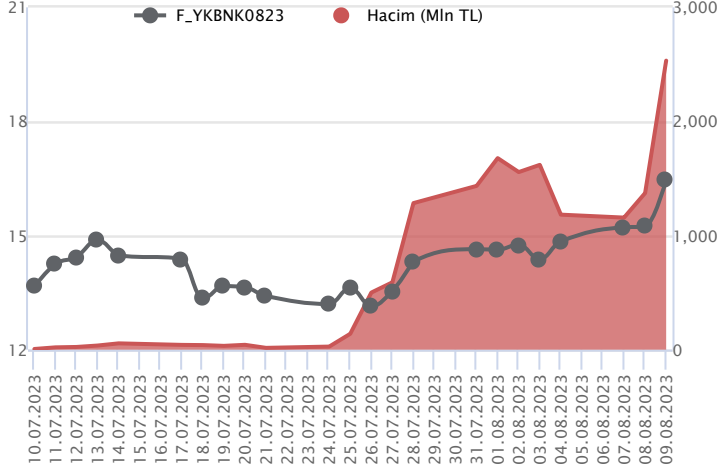


Ağustos vadeli gram altın sözleşmesi günü 1697,79 TL ile 1716,90 TL arasında hareket ederek % 0,94 düşüşle 1699,56 TL uzlaşma fiyatından tamamladı. Spot piyasada saat 8:00 itibariyle gram altın 1666 TL , ons altın 1917 \$ ve Dolar /TL kuru 27,00 TL seviyelerinde bulunuyor. Bugün 15:30'da ABD Tüfe rakamları piyasalar tarafından yakından takip edilecek. Sözleşmede olası oynaklığa karşı yatırımcıların aktif bir kar al /zarar durudur seviyesi belirleyerek hareket etmeleri daha sağlıklı olabilir.

Sözleşme	Vade Ayı	Son Uzlaşma	Önceki Uzlaşma	Değişim %	Günün Düşüğü	Günün Yükselişi	İşlem Adedi	İşlem Hacmi
PAY VADELİ SÖZLEŞMELERİNDE EN FAZLA İŞLEM GÖRENLER								
F_YKBNK0823	31.08.2023	16.450	15.230	8.0 %	15.110	16.610	1,600,231	2,533,216,958
F_THYAO0823	31.08.2023	266.270	268.010	-0.6 %	258.390	269.700	94,699	2,502,919,529
F_EREGL0823	31.08.2023	42.600	42.010	1.4 %	41.010	43.060	514,543	2,153,657,519

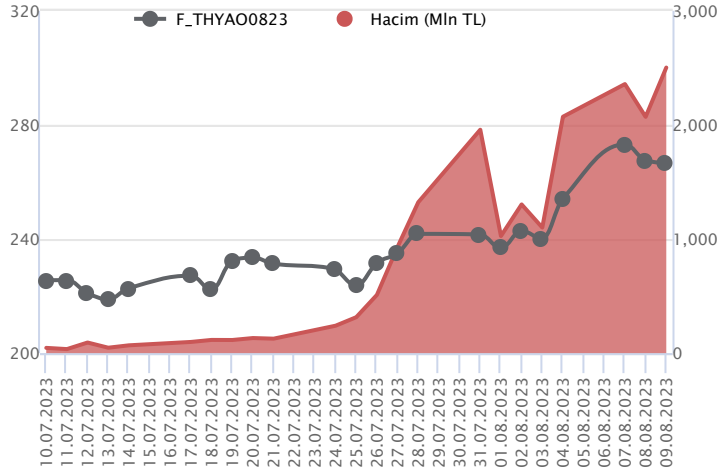
Pay vadeli sözleşmeleri, düşük teminatlarla yüksek tutarlı pozisyonlar almayı mümkün kılar. Pay vadeli sözleşmeleri ile ilgili daha detaylı bilgi almak için Marbaş Menkul Değerler A.Ş. ile iletişime geçebilirsiniz.

F_YKBNK0823 Vadeli Kontratı



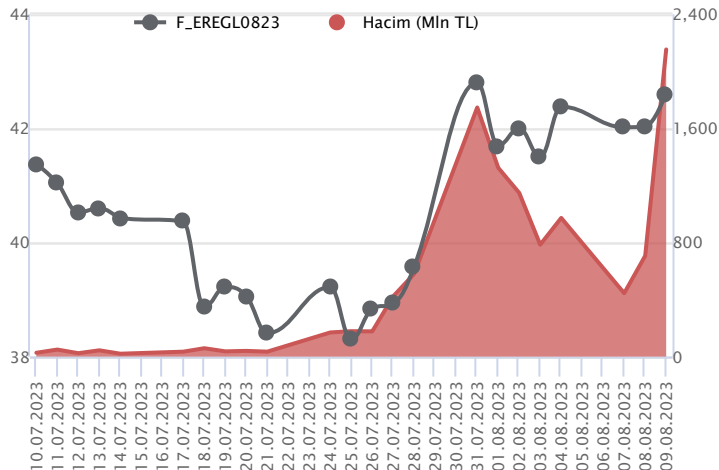
Bankacılık sektöründe kazançlar %9'u bulurken, Ağustos vadeli YKBNK sözleşmesi 15,11 TL – 16,61 TL seviyeleri arasında dalgalanarak günü 16,45 TL uzlaşma fiyatından %8,0'lık kazançla tamamladı. Alımların güçlü seyrini koruduğu sözleşmede zirvenin bulunduğu 16,61 TL öne çıkan ilk direnç noktasıdır. Bu bölgenin üzerinde 16,85 TL - 17,00 TL ve 17,38 seviyeleri takip edilebilir. Sözleşmede realizasyonların etkili olması durumunda 16,00 TL altında baskı artış kaydedeceğinden 5 günlük ortalamanın bulunduğu 15,50 TL – 15,15 TL ve 14,96 TL takip edilecek desteklerdir. Sektör genelinde yaşanan volatilité nedeniyle alınacak pozisyonlarda temkinli olunması aktif bir stop-loss stratejisine bağlı kalınması faydalı olacaktır.

F_THYAO0823 Vadeli Kontratı



Endekste volatil seyir sürerken, beklentilerin üzerinde güçlü gelen bilanço sonrası kar satışlarının devam ettiği Ağustos Vadeli THYAO sözleşmesi 258,39 TL – 269,70 TL seviyeleri arasında dalgalanarak günü 266,27 TL uzlaşma fiyatından %0,6'lık kayıpla tamamladı. Sektörde son dönemde yaşanan güçlü seyrin ardından son iki işlem günü kar satışlarının etkili olduğu görülürken, sözleşmede geri çekilmelerde ilk etapta 260,00 TL öne çıkmaktadır. 260,00 TL altında 256,00 TL – 254,20 TL ve 252,74 TL destek seviyeleri olarak takip edilebilir. Toparlanmalarda ise 270,00 TL - 272,85 TL ve 275,64 TL izlenecek direnç noktalarıdır. Yaşanan volatilité nedeniyle alınacak pozisyonlarda temkinli olunması aktif bir stop-loss stratejisine bağlı kalınması faydalı olacaktır.

F_EREGL0823 Vadeli Kontratı



Ağustos vadeli EREGL pay sözleşmesi dün 41,01 TL ile 43,06 TL seviyeleri arasında dalgalanarak günü %1,40'lık yükselişle 42,60 TL uzlaşma fiyatından tamamladı. Finansal sonuçların açıklanması sonrası güne boşluklu düşüş eğilimi içerisinde başlayan sözleşmede sonrasındaki süreçte alıcılı seyirler etkili oldu. BIST 30 endeksinde bankacılık sektörü öncülüğünde %4,2'lik kazançlar görülürken, Ağustos vadeli EREGL pay sözleşmesinde alımların sınırlı kaldığını söyleyebiliriz. Teknik görünümde sözleşmede 43,27 TL seviyesi direnç olarak izlenebilir. Yükselişlerin 43,27 TL üzerinde kalıcılık sağlaması durumunda 43,88 TL ve 44,21 TL seviyeleri gündeme gelebilir. Aşağı tarafta ise 42,14 TL seviyesi destek olup, bu seviye altında 41,50 TL ve 41,01 TL seviyeleri destek olarak izlenebilir.

Dayanak Varlıkların Teknik Gösterge Görünümleri**20 Gün Ortalama/Fiyat Kesişmesi (YUKARI)**

Bu şartları sağlayan dayanak varlık bulunmamaktadır.

Güç Göstergeleri Olumlu

GARAN

ISGYO

BIMAS

MGROS

RSI ve Momentum göstergelerine göre olumlu olanlar

50 Gün Ortalama/Fiyat Kesişmesi (YUKARI)

EUR/USD

MACD

HALKB	ZAYIF AL
SISE	ZAYIF SAT

20/50 Gün Ortalama Kesişmesi (YUKARI)

Bu şartları sağlayan dayanak varlık bulunmamaktadır.

Para Girişi Olan Dayanak Varlıklar

	Kapanış	İşlem Hacmi (Mln TL)
XU030	8,259.81	124,910.52854
X10XB	9,978.75	62,540.01094
XSD25	9,561.31	60,994.01444
XLBNK	6,511.57	36,836.52424
ASTOR	117.10	11,276.98270

Yüksek Hacimliler

	İşlem Hacmi (Mln TL)
XU030	124,910.53
X10XB	62,540.01
XSD25	60,994.01
XLBNK	36,836.52
THYAO	14,409.53

20 Gün Ortalama/Fiyat Kesişmesi (AŞAĞI)

Bu şartları sağlayan dayanak varlık bulunmamaktadır.

Güç Göstergeleri Zayıf

XAU/USD

RSI ve Momentum göstergelerine göre zayıf olanlar

50 Gün Ortalama/Fiyat Kesişmesi (AŞAĞI)

Bu şartları sağlayan dayanak varlık bulunmamaktadır.

Göstergeleri Dipte Olanlar

XAU/USD

SASA

CCI, RSI, Stochastics, Williams' %R , MFI ve DX göstergelerinin ortalaması en düşük olanlar

20/50 Gün Ortalama Kesişmesi (AŞAĞI)

XAG/USD

Para Çıkışı Olan Dayanak Varlıklar

	Kapanış	İşlem Hacmi (Mln TL)
Bu şartları sağlayan dayanak varlık bulunmamaktadır.		


Dayanak Varlıkların Teknik Gösterge Konumları

Kod	5 Günlük H.O	10 Günlük H.O	20 Günlük H.O	50 Günlük H.O	RSI	StochS	MACD	CCI
AEFES	ALIM	ALIM	ALIM	ALIM	SATIM	ALIM	ALIM	SATIM
AKBNK	ALIM	ALIM	ALIM	ALIM	ALIM	SATIM	ALIM	ALIM
AKSEN	ALIM	ALIM	ALIM	ALIM	ALIM	SATIM	SATIM	ALIM
ALARK	ALIM	ALIM	ALIM	ALIM	SATIM	ALIM	ALIM	SATIM
ARCLK	ALIM	ALIM	ALIM	ALIM	ALIM	SATIM	SATIM	ALIM
ASELS	ALIM	ALIM	ALIM	ALIM	SATIM	ALIM	SATIM	SATIM
ASTOR	ALIM	ALIM	ALIM	ALIM	ALIM	SATIM	ALIM	ALIM
BIMAS	ALIM	ALIM	ALIM	ALIM	ALIM	SATIM	ALIM	ALIM
CNH/TRY	SATIM	SATIM	ALIM	ALIM	SATIM	ALIM	SATIM	SATIM
DOHOL	ALIM	ALIM	ALIM	ALIM	SATIM	SATIM	SATIM	SATIM
ECILC	SATIM	ALIM	ALIM	ALIM	SATIM	ALIM	SATIM	SATIM
EKGYO	ALIM	ALIM	ALIM	ALIM	ALIM	ALIM	ALIM	SATIM
ENJSA	SATIM	ALIM	ALIM	ALIM	SATIM	ALIM	SATIM	SATIM
ENKAI	ALIM	ALIM	ALIM	ALIM	SATIM	SATIM	SATIM	ALIM
EREGL	ALIM	ALIM	ALIM	ALIM	ALIM	SATIM	ALIM	ALIM
EUR/TRY	ALIM	ALIM	ALIM	ALIM	SATIM	SATIM	SATIM	ALIM
EUR/USD	SATIM	SATIM	SATIM	SATIM	SATIM	ALIM	SATIM	ALIM
FROTO	ALIM	ALIM	ALIM	ALIM	SATIM	SATIM	SATIM	ALIM
GARAN	ALIM	ALIM	ALIM	ALIM	ALIM	SATIM	ALIM	ALIM
GBP/USD	SATIM	SATIM	SATIM	SATIM	SATIM	SATIM	SATIM	SATIM
GUBRF	ALIM	ALIM	ALIM	ALIM	ALIM	ALIM	ALIM	SATIM
HALKB	ALIM	ALIM	ALIM	ALIM	ALIM	SATIM	ALIM	ALIM
HEKTS	SATIM	SATIM	SATIM	SATIM	SATIM	ALIM	SATIM	SATIM
ISCTR	ALIM	ALIM	ALIM	ALIM	ALIM	SATIM	ALIM	ALIM
ISGYO	ALIM	ALIM	ALIM	ALIM	ALIM	SATIM	ALIM	ALIM
KARSN	ALIM	ALIM	ALIM	ALIM	SATIM	SATIM	SATIM	SATIM
KCHOL	ALIM	ALIM	ALIM	ALIM	SATIM	SATIM	ALIM	ALIM
KOZAA	SATIM	SATIM	ALIM	ALIM	SATIM	SATIM	SATIM	SATIM
KOZAL	SATIM	ALIM	ALIM	ALIM	SATIM	SATIM	SATIM	ALIM
KRDMD	ALIM	ALIM	ALIM	ALIM	ALIM	SATIM	SATIM	ALIM
MGROS	ALIM	ALIM	ALIM	ALIM	ALIM	ALIM	ALIM	SATIM
ODAS	ALIM	ALIM	ALIM	ALIM	ALIM	SATIM	SATIM	ALIM
OYAKC	SATIM	ALIM	ALIM	ALIM	SATIM	ALIM	ALIM	SATIM
PETKM	ALIM	ALIM	ALIM	ALIM	SATIM	ALIM	ALIM	SATIM
PGSUS	ALIM	ALIM	ALIM	ALIM	ALIM	SATIM	ALIM	ALIM
RUB/TRY	SATIM	SATIM	SATIM	SATIM	SATIM	SATIM	SATIM	ALIM
SAHOL	ALIM	ALIM	ALIM	ALIM	ALIM	SATIM	ALIM	ALIM
SASA	SATIM	SATIM	SATIM	SATIM	SATIM	ALIM	SATIM	SATIM
SISE	SATIM	SATIM	ALIM	ALIM	SATIM	ALIM	SATIM	SATIM
SKBNK	ALIM	ALIM	ALIM	ALIM	ALIM	SATIM	ALIM	ALIM
SOKM	ALIM	ALIM	ALIM	ALIM	ALIM	SATIM	SATIM	ALIM
TAVHL	ALIM	ALIM	ALIM	ALIM	ALIM	SATIM	SATIM	ALIM
TCELL	ALIM	ALIM	ALIM	ALIM	ALIM	SATIM	ALIM	ALIM
THYAO	ALIM	ALIM	ALIM	ALIM	SATIM	ALIM	ALIM	SATIM
TKFEN	ALIM	ALIM	ALIM	ALIM	SATIM	ALIM	SATIM	SATIM
TOASO	ALIM	ALIM	ALIM	ALIM	SATIM	ALIM	ALIM	SATIM
TSKB	ALIM	ALIM	ALIM	ALIM	ALIM	ALIM	ALIM	ALIM
TTKOM	SATIM	SATIM	SATIM	ALIM	SATIM	ALIM	SATIM	SATIM
TUPRS	ALIM	ALIM	ALIM	ALIM	ALIM	SATIM	ALIM	ALIM
USD/TRY	ALIM	ALIM	ALIM	ALIM	SATIM	SATIM	SATIM	ALIM
VAKBN	ALIM	ALIM	ALIM	ALIM	ALIM	SATIM	ALIM	ALIM
VESTL	SATIM	SATIM	ALIM	ALIM	SATIM	SATIM	SATIM	SATIM
X10XB	ALIM	ALIM	ALIM	ALIM	SATIM	SATIM	ALIM	SATIM
XAU/TRY	ALIM	ALIM	ALIM	ALIM	ALIM	SATIM	SATIM	ALIM
XAU/USD	SATIM	SATIM	SATIM	SATIM	SATIM	ALIM	SATIM	SATIM
XLBNK	ALIM	ALIM	ALIM	ALIM	ALIM	SATIM	ALIM	ALIM
XSD25	ALIM	ALIM	ALIM	ALIM	ALIM	SATIM	ALIM	ALIM
XU030	ALIM	ALIM	ALIM	ALIM	ALIM	SATIM	ALIM	ALIM
YKBNK	ALIM	ALIM	ALIM	ALIM	ALIM	SATIM	ALIM	ALIM



ViOP Bülten

10 Ağustos 2023

Kod	Destek 3	Destek 2	Destek 1	Kapanış	Pivot	Direnç 1	Direnç 2	Direnç 3
DESTEKLER				DİRENÇLER				
F_AEFES0823	102.41	104.70	107.39	110.07	109.68	112.37	114.66	117.35
F_AEFES0923	104.04	106.40	108.80	111.21	111.16	113.56	115.92	118.32
F_AKBNK0823	26.59	27.61	29.63	31.66	30.65	32.67	33.69	35.71
F_AKBNK0923	27.30	28.33	30.37	32.42	31.40	33.44	34.47	36.51
F_AKSEN0823	38.18	38.59	39.13	39.67	39.54	40.08	40.49	41.03
F_AKSEN0923	39.57	39.90	40.35	40.81	40.68	41.13	41.46	41.91
F_ALARK0823	104.50	107.43	111.39	115.35	114.32	118.28	121.21	125.17
F_ALARK0923	108.05	110.75	114.72	118.70	117.42	121.39	124.09	128.06
F_ARCLK0823	146.16	148.08	151.34	154.60	153.26	156.52	158.44	161.70
F_ARCLK0923	147.41	149.50	152.30	155.11	154.39	157.19	159.28	162.08
F_ASELS0823	74.06	75.30	77.34	79.37	78.58	80.62	81.86	83.90
F_ASELS0923	76.05	77.23	79.05	80.88	80.23	82.05	83.23	85.05
F_ASTOR0823	102.52	106.55	111.05	115.56	115.08	119.58	123.61	128.11
F_ASTOR0923	104.92	108.79	113.15	117.52	117.02	121.38	125.25	129.61
F_BIMAS0823	218.07	226.38	243.00	259.62	251.31	267.93	276.24	292.86
F_BIMAS0923	227.75	235.32	250.45	265.57	258.02	273.15	280.72	295.85
F_CNHTRY0823	3.83	3.83	3.83	3.83	3.83	3.83	3.83	3.83
F_CNHTRY0923	3.93	3.93	3.93	3.93	3.93	3.93	3.93	3.93
F_DOHOL0823	12.38	12.66	13.01	13.37	13.29	13.64	13.92	14.27
F_DOHOL0923	12.83	13.06	13.38	13.71	13.61	13.93	14.16	14.48
F_ECILC0823	41.77	42.41	43.09	43.77	43.73	44.41	45.05	45.73
F_ECILC0923	43.20	43.78	44.34	44.91	44.92	45.48	46.06	46.62
F_EKGYO0823	8.90	9.01	9.14	9.28	9.25	9.38	9.49	9.62
F_EKGYO0923	9.17	9.27	9.39	9.52	9.49	9.61	9.71	9.83
F_ENJSA0823	47.07	47.95	48.75	49.54	49.63	50.43	51.31	52.11
F_ENJSA0923	48.66	49.46	50.17	50.89	50.97	51.68	52.48	53.19
F_ENKAI0823	32.48	32.91	33.47	34.03	33.90	34.46	34.89	35.45
F_ENKAI0923	33.85	34.14	34.72	35.30	35.01	35.59	35.88	36.46
F_EREGL0823	39.34	40.18	41.39	42.61	42.23	43.44	44.28	45.49
F_EREGL0923	40.57	41.34	42.55	43.75	43.32	44.53	45.30	46.51
F_EURTRY0823	29.88	29.98	30.04	30.10	30.14	30.20	30.31	30.37
F_EURTRY0923	30.65	30.75	30.81	30.86	30.91	30.96	31.06	31.12
F_EURUSD0823	1.09	1.10	1.10	1.10	1.10	1.10	1.10	1.10
F_EURUSD0923	1.10	1.10	1.10	1.10	1.10	1.10	1.10	1.11
F_FROTO0823	931.11	942.61	962.30	982.00	973.80	993.49	1,004.99	1,024.68
F_FROTO0923	961.39	971.52	989.31	1,007.10	999.44	1,017.23	1,027.36	1,045.15
F_GARAN0823	45.60	47.31	50.71	54.12	52.42	55.82	57.53	60.93
F_GARAN0923	46.93	48.61	51.99	55.36	53.67	57.05	58.73	62.11
F_GBPUSD0823	1.27	1.27	1.27	1.27	1.28	1.28	1.28	1.28
F_GBPUSD0923	1.26	1.27	1.27	1.27	1.28	1.28	1.28	1.28
F_GUBRF0823	322.79	327.29	332.28	337.26	336.78	341.77	346.27	351.26
F_GUBRF0923	334.76	338.67	343.25	347.82	347.16	351.74	355.65	360.23
F_HALKB0823	12.84	13.42	14.22	15.01	14.80	15.60	16.18	16.98
F_HALKB0923	13.30	13.86	14.63	15.41	15.19	15.96	16.52	17.29
F_HEKTS0823	29.33	29.68	30.13	30.57	30.48	30.93	31.28	31.73
F_HEKTS0923	30.22	30.54	30.95	31.35	31.27	31.68	32.00	32.41
F_ISCTR0823	15.36	15.95	17.04	18.12	17.63	18.72	19.31	20.40
F_ISCTR0923	15.88	16.45	17.52	18.58	18.09	19.16	19.73	20.80
F_ISGYO0823	17.45	17.77	18.37	18.98	18.69	19.29	19.61	20.21
F_ISGYO0923	17.92	18.23	18.78	19.32	19.09	19.64	19.95	20.50
F_KARSN0823	11.26	11.45	11.75	12.04	11.94	12.24	12.43	12.73
F_KARSN0923	11.67	11.84	12.07	12.31	12.24	12.47	12.64	12.87
F_KCHOL0823	124.08	127.68	132.19	136.69	135.79	140.30	143.90	148.41
F_KCHOL0923	128.18	131.67	136.08	140.50	139.57	143.98	147.47	151.88
F_KOZAA0823	56.00	57.53	58.85	60.18	60.38	61.70	63.23	64.55
F_KOZAA0923	57.13	58.97	60.32	61.67	62.16	63.51	65.35	66.70
F_KOZAL0823	26.66	27.37	27.83	28.30	28.54	29.00	29.71	30.17
F_KOZAL0923	27.49	28.17	28.63	29.08	29.31	29.77	30.45	30.91
F_KRDMD0823	22.07	22.76	23.80	24.84	24.49	25.53	26.22	27.26
F_KRDMD0923	23.09	23.70	24.55	25.40	25.16	26.01	26.62	27.47
F_MGROS0823	314.92	324.12	332.86	341.61	342.06	350.80	360.00	368.74
F_MGROS0923	323.01	332.15	340.82	349.49	349.96	358.63	367.77	376.44
F_ODAS0823	10.78	11.07	11.54	12.01	11.83	12.30	12.59	13.06
F_ODAS0923	10.64	11.02	11.70	12.39	12.08	12.76	13.14	13.82
F_OYAKC0823	57.65	59.49	60.80	62.11	62.64	63.95	65.79	67.10
F_OYAKC0923	59.34	61.14	62.42	63.71	64.22	65.50	67.30	68.58



Kod	Destek 3	Destek 2	Destek 1	Kapanış	Pivot	Direnç 1	Direnç 2	Direnç 3
DESTEKLER				DİRENÇLER				
F_PETKM0823	17.89	18.17	18.49	18.82	18.77	19.09	19.37	19.69
F_PETKM0923	18.48	18.74	19.06	19.38	19.32	19.64	19.90	20.22
F_PGSUS0823	879.64	896.82	920.85	944.88	938.03	962.06	979.24	1,003.27
F_PGSUS0923	904.11	921.05	944.85	968.64	961.79	985.59	1,002.53	1,026.33
F_RUBTRY0823	0.31	0.31	0.31	0.31	0.31	0.31	0.31	0.31
F_SAHOL0823	55.02	56.49	58.82	61.16	60.29	62.62	64.09	66.42
F_SAHOL0923	56.89	58.26	60.54	62.83	61.91	64.19	65.56	67.84
F_SASA0823	56.51	57.26	58.28	59.31	59.03	60.05	60.80	61.82
F_SASA0923	58.33	59.04	59.94	60.85	60.65	61.55	62.26	63.16
F_SISE0823	49.95	50.94	51.92	52.91	52.91	53.89	54.88	55.86
F_SISE0923	51.58	52.54	53.47	54.39	54.43	55.36	56.32	57.25
F_SKBK0823	3.01	3.12	3.31	3.49	3.42	3.61	3.72	3.91
F_SKBK0923	3.09	3.20	3.39	3.57	3.50	3.69	3.80	3.99
F_SOKM0823	43.88	44.79	46.52	48.26	47.43	49.16	50.07	51.80
F_SOKM0923	45.44	46.23	47.71	49.18	48.50	49.98	50.77	52.25
F_TAVHL0823	108.99	111.27	115.04	118.80	117.32	121.09	123.37	127.14
F_TAVHL0923	113.24	115.12	118.53	121.94	120.41	123.82	125.70	129.11
F_TCELL0823	51.58	52.46	53.96	55.45	54.84	56.34	57.22	58.72
F_TCELL0923	53.11	53.97	55.25	56.52	56.11	57.39	58.25	59.53
F_THYAO0823	248.82	253.61	260.13	266.66	264.92	271.44	276.23	282.75
F_THYAO0923	257.22	261.75	267.85	273.96	272.38	278.48	283.01	289.11
F_TKFEN0823	42.95	43.58	44.68	45.78	45.31	46.41	47.04	48.14
F_TKFEN0923	44.45	45.02	46.05	47.07	46.62	47.65	48.22	49.25
F_TOASO0823	286.83	292.42	299.83	307.25	305.42	312.83	318.42	325.83
F_TOASO0923	298.32	302.48	308.59	314.69	312.75	318.86	323.02	329.13
F_TSKB0823	5.75	6.00	6.33	6.66	6.58	6.91	7.16	7.49
F_TSKB0923	5.91	6.15	6.50	6.85	6.74	7.09	7.33	7.68
F_TTKOM0823	20.24	20.58	21.06	21.53	21.40	21.88	22.22	22.70
F_TTKOM0923	20.98	21.27	21.73	22.20	22.02	22.48	22.77	23.23
F_TUPRS0823	97.95	100.44	105.07	109.71	107.56	112.19	114.68	119.31
F_TUPRS0923	101.14	103.55	108.20	112.84	110.61	115.26	117.67	122.32
F_USDTRY0823	27.19	27.29	27.35	27.42	27.45	27.51	27.61	27.67
F_USDTRY0923	27.58	27.77	27.88	27.98	28.07	28.18	28.37	28.48
F_VAKBN0823	11.28	11.84	12.70	13.55	13.26	14.12	14.68	15.54
F_VAKBN0923	11.82	12.34	13.17	13.99	13.69	14.52	15.04	15.87
F_VESTL0823	58.95	59.66	60.38	61.10	61.09	61.81	62.52	63.24
F_VESTL0923	61.57	61.96	62.43	62.90	62.82	63.29	63.68	64.15
F_X10XB0823	9,270.42	9,467.58	9,808.67	10,149.75	10,005.83	10,346.92	10,544.08	10,885.17
F_X10XB1023	10,319.33	10,383.92	10,513.08	10,642.25	10,577.67	10,706.83	10,771.42	10,900.58
F_XAUTRYM0823	1,673.49	1,685.64	1,692.60	1,699.56	1,704.75	1,711.71	1,723.86	1,730.82
F_XAUTRYM1023	1,744.33	1,769.50	1,782.55	1,795.59	1,807.72	1,820.77	1,845.94	1,858.99
F_XAUUSD0823	1,903.60	1,913.70	1,920.10	1,926.50	1,930.20	1,936.60	1,946.70	1,953.10
F_XAUUSD1023	1,914.87	1,929.93	1,937.47	1,945.00	1,952.53	1,960.07	1,975.13	1,982.67
F_XLBNK0823	5,673.58	5,904.17	6,325.08	6,746.00	6,555.67	6,976.58	7,207.17	7,628.08
F_XLBNK1023	6,080.42	6,266.08	6,627.17	6,988.25	6,812.83	7,173.92	7,359.58	7,720.67
F_XU0300823	7,781.00	7,940.75	8,238.25	8,535.75	8,398.00	8,695.50	8,855.25	9,152.75
F_XU0301023	8,255.00	8,399.00	8,659.00	8,919.00	8,803.00	9,063.00	9,207.00	9,467.00
F_YKBNK0823	14.01	14.56	15.51	16.46	16.06	17.01	17.56	18.51
F_YKBNK0923	14.41	14.96	15.89	16.83	16.44	17.37	17.92	18.85



Sözleşme Kodu	Vade Ayı	Uzlaşma Fiyatı	Önceki Uzlaşma Fiyatı	Değişim	Değişim Puan	Gün İçi Yüksek	Gün İçi Düşük	İşlem Miktarı	İşlem Hacim	Açık Pozisyon	Açık Pozisyon Değişimi	Vadeye Kalan Gün Sayısı	Takasbank Başlangıç Teminatı %
ENDEKS KONTRATLARI													
F_XU0300823	31.08.2023	8,514.75	8,195.00	3.90 %	319.75	8,557.75	8,100.50	277,698.00	23,097,294,020.00	232,496.00	16,312.00	22	16
F_XU0301023	31.10.2023	8,879.75	8,635.25	2.83 %	244.50	8,947.00	8,543.00	4,163.00	364,064,312.50	5,469.00	663.00	83	16
F_XU0301223	29.12.2023	9,320.50	9,010.00	3.45 %	310.50	9,375.75	8,958.00	242.00	22,182,650.00	1,130.00	25.00	142	16
DÖVİZ KONTRATLARI													
F_CNHTRY0823	31.08.2023	3.8322	3.8322	0.00 %	0.00	3.8322	3.8322	1	38,322	2	1	22	15
F_CNHTRY0923	29.09.2023	3.9289	0.0000		3.93	3.9289	3.9289	5	196,445	5	5	51	15
F_EURTRY0823	31.08.2023	30.1242	30.1833	-0.20 %	-0.06	30.2473	30.0847	1,543	46,523,250	15,634	35	22	16
F_EURTRY0923	29.09.2023	30.8566	31.0460	-0.61 %	-0.19	31.0050	30.8500	110	3,399,450	311	92	51	16
F_EURUSD0823	31.08.2023	1.0997	1.0960	0.34 %	0.00	1.1008	1.0975	3,376	100,140,353	34,284	-582	22	4
F_EURUSD0923	29.09.2023	1.1012	1.0969	0.39 %	0.00	1.1026	1.0992	301	8,942,469	384	-175	51	4
F_GBPUSD0823	31.08.2023	1.2765	1.2732	0.26 %	0.00	1.2781	1.2740	75	2,583,432	153	65	22	5
F_GBPUSD0923	29.09.2023	1.2761	1.2746	0.12 %	0.00	1.2798	1.2732	7	241,017	0	-5	51	5
F_RUBTRY0823	31.08.2023	0.3054	0.3054	0.00 %	0.00	0.3054	0.3054	1	30,537	1	0	22	23
F_RUBTRY0923	29.09.2023	0.0000	0.0000		0.00	0.0000	0.0000					51	23
F_USDTRY0823	31.08.2023	27.4129	27.5429	-0.47 %	-0.13	27.5429	27.3831	102,114	2,802,742,977	1,263,575	-50,629	22	15
F_USDTRY0923	29.09.2023	27.9764	28.2499	-0.97 %	-0.27	28.2702	27.9700	20,648	580,699,976	529,031	11,031	51	15
F_P_USDTRY0823	31.08.2023	0.0000	0.0000		0.00	0.0000	0.0000					22	16
F_P_USDTRY0923	29.09.2023	0.0000	0.0000		0.00	0.0000	0.0000					51	16
KIYMETLİ MADEN KONTRATLARI													
F_XAUTRYM0823	31.08.2023	1,699.430	1,715.530	-0.94 %	-16.10	1,716.900	1,697.790	123,101	210,236,713	1,181,672	-20,889	22	15
F_XAUTRYM1023	31.10.2023	1,795.930	1,826.840	-1.69 %	-30.91	1,832.900	1,794.680	24,493	44,357,299	107,221	11,420	83	15
F_XAUUSD0823	31.08.2023	1,926.700	1,936.850	-0.52 %	-10.15	1,940.300	1,923.800	11,828	616,827,576	91,699	-2,736	22	8
F_XAUUSD1023	31.10.2023	1,947.350	1,958.900	-0.59 %	-11.55	1,967.600	1,945.000	4,947	260,612,832	13,890	900	83	8
PAY VADELİ													
F_AEFES0823	31.08.2023	109.680	106.420	3.06 %	3.26	111.980	107.000	14,430	157,883,717	9,595	-3,170	22	17
F_AEFES0923	29.09.2023	111.210	107.590	3.36 %	3.62	113.510	108.750	544	6,046,538	733	84	51	17
F_AKBNK0823	31.08.2023	31.660	28.790	9.97 %	2.87	31.660	28.620	543,263	1,621,552,003	493,860	1,353	22	17
F_AKBNK0923	29.09.2023	32.420	29.480	9.97 %	2.94	32.420	29.350	4,584	14,267,513	18,680	-258	51	17
F_AKSEN0823	31.08.2023	39.640	39.230	1.05 %	0.41	39.950	39.000	21,092	83,476,268	21,677	-3,989	22	16
F_AKSEN0923	29.09.2023	40.820	40.310	1.27 %	0.51	41.000	40.220	722	2,920,299	4,107	404	51	16
F_ALARK0823	31.08.2023	115.660	114.050	1.41 %	1.61	117.250	110.360	23,373	263,916,635	43,457	1,703	22	15
F_ALARK0923	29.09.2023	118.770	116.980	1.53 %	1.79	120.110	113.440	1,431	16,679,959	1,728	463	51	15
F_ARCLK0823	31.08.2023	154.150	151.630	1.66 %	2.52	155.180	150.000	14,025	213,884,819	9,842	157	22	16
F_ARCLK0923	29.09.2023	154.380	152.540	1.21 %	1.84	156.470	151.580	260	4,009,855	919	-52	51	16
F_ASELS0823	31.08.2023	79.300	77.850	1.86 %	1.45	79.830	76.550	70,814	551,982,842	83,934	-4,671	22	16
F_ASELS0923	29.09.2023	80.900	79.550	1.70 %	1.35	81.400	78.400	2,272	18,179,659	3,666	-196	51	16
F_ASTOR0823	31.08.2023	115.390	111.750	3.26 %	3.64	119.100	110.570	44,426	513,569,087	18,614	-1,530	22	17
F_ASTOR0923	29.09.2023	117.260	113.460	3.35 %	3.80	120.880	112.650	2,274	26,745,183	2,621	138	51	17
F_BIMAS0823	31.08.2023	259.620	236.020	10.00 %	23.60	259.620	234.690	25,207	627,005,760	18,884	-585	22	17
F_BIMAS0923	29.09.2023	265.580	241.490	9.98 %	24.09	265.600	242.900	831	21,270,601	472	-44	51	17
F_DOHOL0823	31.08.2023	13.360	13.120	1.83 %	0.24	13.560	12.930	215,089	285,087,639	370,907	8,356	22	16
F_DOHOL0923	29.09.2023	13.640	13.510	0.96 %	0.13	13.830	13.280	1,036	1,412,576	2,926	-253	51	16
F_ECILC0823	31.08.2023	43.640	43.590	0.11 %	0.05	44.370	43.050	14,173	61,833,268	16,186	-2,629	22	16
F_ECILC0923	29.09.2023	44.740	44.810	-0.16 %	-0.07	45.490	44.350	252	1,127,441	2,105	-30	51	16
F_EKGYO0823	31.08.2023	9.270	9.170	1.09 %	0.10	9.350	9.110	757,632	700,164,255	908,739	-24,220	22	19
F_EKGYO0923	29.09.2023	9.510	9.430	0.85 %	0.08	9.580	9.360	6,272	5,930,330	67,215	143	51	19
F_ENJSA0823	31.08.2023	49.470	50.240	-1.53 %	-0.77	50.520	48.840	45,487	224,183,881	30,688	-11,180	22	17
F_ENJSA0923	29.09.2023	50.720	51.710	-1.91 %	-0.99	51.760	50.250	1,935	9,863,793	7,437	667	51	17
F_ENKAI0823	31.08.2023	34.090	33.790	0.89 %	0.30	34.330	33.340	34,391	116,198,877	69,608	2,075	22	17
F_ENKAI0923	29.09.2023	35.190	34.850	0.98 %	0.34	35.300	34.430	1,130	3,932,071	4,701	481	51	17
F_EREGL0823	31.08.2023	42.600	42.010	1.40 %	0.59	43.060	41.010	514,543	2,153,657,519	420,289	92,503	22	15
F_EREGL0923	29.09.2023	43.720	43.280	1.02 %	0.44	44.100	42.120	12,380	53,516,506	27,445	2,631	51	15
F_FROTO0823	31.08.2023	976.960	967.140	1.02 %	9.82	985.290	954.100	4,295	415,707,703	3,146	248	22	17
F_FROTO0923	29.09.2023	1,004.310	992.740	1.17 %	11.57	1,009.570	981.650	171	16,976,948	189	-1	51	17
F_GARAN0823	31.08.2023	54.120	49.200	10.00 %	4.92	54.120	49.010	311,487	1,621,557,717	219,581	35,424	22	19
F_GARAN0923	29.09.2023	55.360	50.330	9.99 %	5.03	55.360	50.300	15,940	85,789,743	3,324	470	51	19
F_GUBRF0823	31.08.2023	337.620	335.790	0.54 %	1.83	341.290	331.800	32,987	1,108,226,966	133,853	-1,567	22	19
F_GUBRF0923	29.09.2023	347.820	346.310	0.44 %	1.51	351.080	342.590	2,036	70,546,657	4,562	39	51	19
F_HALKB0823	31.08.2023	15.030	14.090	6.67 %	0.94	15.390	14.010	252,122	372,257,384	157,645	26,084	22	19
F_HALKB0923	29.09.2023	15.400	14.490	6.28 %	0.91	15.740	14.410	15,710	24,084,008	7,206	-10,523	51	19
F_HEKTS0823	31.08.2023	30.500	30.410	0.30 %	0.09	30.840	30.040	45,593	138,542,224	76,362	4,936	22	20
F_HEKTS0923	29.09.2023	31.380	31.200	0.58 %	0.18	31.600	30.870	536	1,674,456	4,311	42	51	20
F_ISCTR0823	31.08.2023	18.090	16.590	9.04 %	1.50	18.230	16.550	934,107	1,619,659,516	781,265	72,240	22	18
F_ISCTR0923	29.09.2023	18.520	16.980	9.07 %	1.54	18.670	17.030	3,433	6,095,288	6,645	35	51	18
F_ISGYO0823	31.08.2023	18.960	18.150	4.46 %	0.81	19.000	18.080	62,578	116,809,563	148,671	815	22	18
F_ISGYO0923	29.09.2023	19.330	18.600	3.92 %	0.73	19.410	18.550	831	1,591,112	3,075	3	51	18

VIOP Bülten

Sözleşme Kodu	Vade Ayı	Uzlaşma Fiyatı	Önceki Uzlaşma Fiyatı	Değişim	Değişim Puan	Gün İçi Yüksek	Gün İçi Düşük	İşlem Miktarı	İşlem Hacim	Açık Pozisyon	Açık Pozisyon Değişimi	Vadeye Kalan Gün Sayısı	Takasbank Başlangıç Teminatı %
PAY VADELİ													
F_KARSN0823	31.08.2023	11.960	11.950	0.08 %	0.01	12.140	11.650	71,358	84,808,255	71,790	4,632	22	18
F_KARSN0923	29.09.2023	12.320	12.190	1.07 %	0.13	12.400	12.000	1,328	1,615,335	5,485	-73	51	16
F_KCHOL0823	31.08.2023	136.440	132.980	2.60 %	3.46	139.400	131.290	55,340	750,176,825	98,122	2,682	22	16
F_KCHOL0923	29.09.2023	138.370	136.680	1.24 %	1.69	143.050	135.150	2,635	36,807,212	6,851	108	51	16
F_KOZAA0823	31.08.2023	60.160	61.460	-2.12 %	-1.30	61.900	59.050	49,461	296,191,125	62,656	-5,709	22	16
F_KOZAA0923	29.09.2023	61.800	63.080	-2.03 %	-1.28	64.000	60.810	1,010	6,247,383	2,764	399	51	16
F_KOZAL0823	31.08.2023	28.270	28.950	-2.35 %	-0.68	29.240	28.070	163,087	464,164,857	118,947	-8,563	22	18
F_KOZAL0923	29.09.2023	29.050	29.740	-2.32 %	-0.69	30.000	28.860	2,054	5,993,074	14,003	359	51	18
F_KRDMD0823	31.08.2023	24.770	24.180	2.44 %	0.59	25.180	23.450	307,337	748,684,913	247,023	-1,632	22	19
F_KRDMD0923	29.09.2023	25.370	24.890	1.93 %	0.48	25.770	24.310	5,735	14,402,915	24,937	-15	51	19
F_MGROS0823	31.08.2023	340.350	336.950	1.01 %	3.40	351.250	333.310	6,587	225,193,924	7,380	48	22	16
F_MGROS0923	29.09.2023	345.390	345.620	-0.07 %	-0.23	359.100	341.290	371	12,987,644	245	-17	51	16
F_ODAS0823	31.08.2023	11.980	11.440	4.72 %	0.54	12.120	11.360	577,995	683,011,728	822,355	71,013	22	18
F_ODAS0923	29.09.2023	12.330	11.810	4.40 %	0.52	12.450	11.390	10,568	12,890,238	29,471	3,413	51	18
F_OYAKC0823	31.08.2023	62.060	63.940	-2.94 %	-1.88	64.480	61.330	52,217	329,043,717	61,293	-8,938	22	18
F_OYAKC0923	29.09.2023	63.600	65.500	-2.90 %	-1.90	66.010	62.930	3,646	24,070,884	3,517	2,507	51	18
F_PETKM0823	31.08.2023	18.810	18.780	0.16 %	0.03	19.040	18.440	362,911	678,827,051	453,728	8,397	22	16
F_PETKM0923	29.09.2023	19.330	19.340	-0.05 %	-0.01	19.580	19.000	15,329	29,954,299	30,987	12,423	51	16
F_PGSUS0823	31.08.2023	943.150	945.060	-0.20 %	-1.91	955.210	914.000	7,419	692,091,181	5,745	-175	22	19
F_PGSUS0923	29.09.2023	968.240	958.510	1.02 %	9.73	978.740	938.000	119	11,373,085	265	31	51	19
F_SAHOL0823	31.08.2023	61.300	59.050	3.81 %	2.25	61.750	57.950	158,637	952,131,739	238,568	16,286	22	15
F_SAHOL0923	29.09.2023	62.740	60.530	3.65 %	2.21	63.270	59.620	7,939	49,566,096	7,772	-6,265	51	15
F_SASA0823	31.08.2023	59.230	58.160	1.84 %	1.07	59.770	58.000	65,240	385,247,935	75,972	-3,534	22	20
F_SASA0923	29.09.2023	60.770	59.850	1.54 %	0.92	61.350	59.740	1,586	9,608,056	2,370	-333	51	20
F_SISE0823	31.08.2023	53.080	52.770	0.59 %	0.31	53.890	51.920	118,108	624,547,039	185,622	2,795	22	17
F_SISE0923	29.09.2023	54.580	54.340	0.44 %	0.24	55.400	53.510	3,218	17,584,072	11,289	447	51	17
F_SKBNK0823	31.08.2023	3.480	3.270	6.42 %	0.21	3.540	3.240	1,086,743	373,140,999	487,187	-32,773	22	19
F_SKBNK0923	29.09.2023	3.590	3.340	7.49 %	0.25	3.620	3.320	6,631	2,309,972	21,287	1,511	51	19
F_SOKM0823	31.08.2023	48.110	46.440	3.60 %	1.67	48.330	45.690	24,655	116,851,239	42,553	4,205	22	17
F_SOKM0923	29.09.2023	49.110	47.300	3.83 %	1.81	49.300	47.030	251	1,216,165	404	-8	51	17
F_TAVHL0823	31.08.2023	118.690	115.380	2.87 %	3.31	119.610	113.560	16,965	197,799,251	37,894	1,524	22	17
F_TAVHL0923	29.09.2023	119.740	118.750	0.83 %	0.99	122.290	117.000	330	3,950,419	1,485	-7	51	17
F_TCELL0823	31.08.2023	55.410	55.020	0.71 %	0.39	55.730	53.350	115,253	627,903,010	148,542	-7,716	22	16
F_TCELL0923	29.09.2023	56.450	55.780	1.20 %	0.67	56.980	54.840	521	2,918,038	6,761	-120	51	16
F_THYAO0823	31.08.2023	266.270	268.010	-0.65 %	-1.74	269.700	258.390	94,699	2,502,919,529	99,878	425	22	16
F_THYAO0923	29.09.2023	273.660	275.660	-0.73 %	-2.00	276.900	266.270	5,429	147,392,719	4,768	919	51	16
F_TKFEN0823	31.08.2023	45.650	44.760	1.99 %	0.89	45.940	44.210	27,259	122,968,625	56,361	3,995	22	16
F_TKFEN0923	29.09.2023	47.010	46.030	2.13 %	0.98	47.200	45.600	269	1,243,385	5,077	42	51	16
F_TOASO0823	31.08.2023	307.590	303.430	1.37 %	4.16	311.000	298.000	7,855	239,513,827	11,392	280	22	15
F_TOASO0923	29.09.2023	312.360	310.490	0.60 %	1.87	316.920	306.650	510	15,937,969	829	110	51	15
F_TSKB0823	31.08.2023	6.680	6.250	6.88 %	0.43	6.830	6.250	327,537	215,475,042	296,553	22,100	22	20
F_TSKB0923	29.09.2023	6.840	6.370	7.38 %	0.47	6.980	6.390	2,317	1,562,503	4,962	351	51	20
F_TTKOM0823	31.08.2023	21.530	21.250	1.32 %	0.28	21.750	20.930	123,518	263,596,219	221,089	14,631	22	18
F_TTKOM0923	29.09.2023	22.180	21.860	1.46 %	0.32	22.300	21.550	3,681	8,047,946	17,269	-102	51	18
F_TUPRS0823	31.08.2023	109.850	103.830	5.80 %	6.02	110.040	102.920	71,708	767,829,498	54,135	3,617	22	16
F_TUPRS0923	29.09.2023	112.750	106.970	5.40 %	5.78	113.030	105.970	3,407	37,722,899	9,975	-256	51	16
F_VAKBN0823	31.08.2023	13.530	12.580	7.55 %	0.95	13.830	12.410	422,799	555,567,211	252,239	60,065	22	19
F_VAKBN0923	29.09.2023	14.040	12.940	8.50 %	1.10	14.220	12.870	5,605	7,654,315	9,675	2,094	51	19
F_VESTL0823	31.08.2023	61.140	61.680	-0.88 %	-0.54	61.800	60.370	18,786	114,513,049	43,205	-1,328	22	17
F_VESTL0923	29.09.2023	62.870	63.490	-0.98 %	-0.62	63.210	62.350	1,441	9,047,529	2,668	-805	51	17
F_YKBNK0823	31.08.2023	16.450	15.230	8.01 %	1.22	16.610	15.110	1,600,231	2,533,216,958	1,117,260	24,835	22	17
F_YKBNK0923	29.09.2023	16.820	15.610	7.75 %	1.21	16.980	15.500	12,389	20,566,079	46,024	-205	51	17

Genel Müdürlük

Esentepe Mh. Ecza Sk. Safter Han İş Merkezi No:6 Şişli/İstanbul – (0212) 286 30 00

Beylikdüzü

Hayrettin Paşa Mah. 1993 Sokak No:22 Ferah Residence Daire A1 Esenyurt – (0212) 270 26 43

Erenköy

Bağdat Caddesi Beyaz Apt. No: 339 D:5 Erenköy – (0216) 301 10 45

Levent

Nispetiye Mah. Aydar Cad Metro İş Merkezi No. 10 İç Kapı No: 1 Beşiktaş – (0212) 286 30 00

Nişantaşı

Vali Konağı Cad. No.77 Polat Apt. Kat.3 D.3 Nişantaşı/Şişli – (0212) 241 15 75

Sirkeci

Hobyar Mah. Aşirefendi Cad. Denizli Han Blok No: 27 Kapı No: 611 Fatih – (0212) 939 67 78

Suadiye

Suadiye Mah. Öncü Sokak Büyük Hanlı Konutları B1 Blok K:8 D:22 Kadıköy – (0216) 350 01 43

Ankara

Tunalı Hilmi Cad. 60/12 Kavaklıdere – (0312) 426 16 61

Bursa

Çekirge Mah. Çekirge Cad. Gökçen Apt. Blok 97/1 C Osmangazi – (0224) 233 43 37

Malatya

Sancaktar Mah. Aslantepo Cad. Canbaylar Plaza No. 93/9 Battalgazi – (0422) 377 90 00

Niğde

Aşağı Kayabaşı Mah. Dr. Sami Yağız Cad. Kültür Plaza No:32 Kat:1/4 Niğde – (0388) 214 19 35

**YASAL UYARI**

Bu rapor, bir veya daha fazla sermaye piyasası aracı veya bunları ihraç eden ortaklıklar ve kuruluşlar ile piyasa eğilimleri hakkında, belirli bir kişiye veya mali durumları, risk ve getiri tercihleri benzer nitelikteki bir gruba yönelik olmamak kaydıyla, Marbaş Menkul Değerler A.Ş. müşterilerine ve/veya dağıtım kanallarına yönelik olarak Marbaş Menkul Değerler A.Ş.'nin anlaşılabilir olduğu dışarıdan hizmet sağlayıcı kuruluş tarafından hazırlanmıştır. Burada yer alan yatırım bilgi, yorum ve tavsiyeleri yatırım danışmanlığı kapsamında değildir. Yatırım danışmanlığı hizmeti, yetkili kuruluşlar tarafından kişilerin risk ve getiri tercihleri dikkate alınarak kişiye özel sunulmaktadır. Burada yer alan yorum ve tavsiyeler ise genel niteliktedir. Bu tavsiyeler mali durumunuz ile risk ve getiri tercihlerinize uygun olmayabilir. Bu nedenle, sadece burada yer alan bilgilere dayanarak yatırım kararı verilmesi beklentilerinize uygun sonuçlar doğurmayabilir. Bu rapor ve yorumlardaki yazılar, bilgiler ve grafikler, ulaşılabilen ilk kaynaklardan iyi niyetle ve doğruluğu, geçerliliği, etkinliği velhasıl her ne şekil, suret ve nam altında olursa olsun herhangi bir karara dayanak oluşturması hususunda herhangi bir teminat, garanti oluşturmadan, yalnızca bilgi edinilmesi amacıyla derlenmiştir. İş bu raporlardaki yorumlardan; eksik bilgi ve/veya güncellenme gibi konularda ortaya çıkabilecek zararlardan Marbaş Menkul Değerler A.Ş. ve çalışanları sorumlu değildir. Marbaş Menkul Değerler A.Ş. her an, hiçbir şekil ve surette ön ihbara ve/veya ihtara gerek kalmaksızın söz konusu bilgileri, tavsiyeleri değiştirebilir ve/veya ortadan kaldırabilir. Genel anlamda bilgi vermek amacıyla hazırlanmış olan iş bu rapor ve yorumlar, kapsamı bilgiler, tavsiyeler hiçbir şekil ve surette Marbaş Menkul Değerler A.Ş.'nin herhangi bir taahhüdünü tazammum etmediğinden, bu bilgilere istinaden her türlü özel ve/veya tüzel kişiler tarafından alınacak kararlar, varılacak sonuçlar, gerçekleştirilecek işlemler ve oluşabilecek her türlü riskler bizatihi bu kişilere ait ve raci olacaktır. Hiçbir şekil ve surette ve her ne nam altında olursa olsun, her türlü gerçek ve/veya tüzel kişinin, gerek doğrudan gerek dolayısı ile ve bu sebeplerle uğrayabileceği her türlü doğrudan ve/veya dolayısıyla oluşacak maddi ve manevi zarar, kar mahrumiyeti, velhasıl her ne nam altında olursa olsun uğrayabileceği zararlardan hiçbir şekil ve surette Marbaş Menkul Değerler A.Ş. ve çalışanları sorumlu tutulamayacak ve hiçbir şekil ve surette her ne nam altında olursa olsun Marbaş Yatırım Menkul Değerler A.Ş. çalışanlarından talepte bulunulmayacaktır.