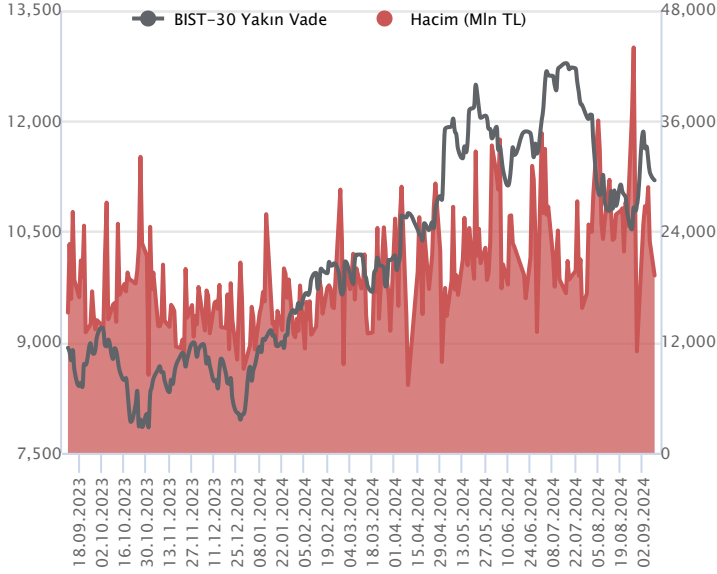


Sözleşme Kodu	Vade Ayı	Uzlaşma Fiyatı	Önceki Uzlaşma Fiyatı	Değişim	Değişim Puanı	Gün İçi Yüksek	Gün İçi Düşük	İşlem Miktarı	İşlem Hacim	Açık Pozisyon	Açık Pozisyon Değişimi	Vadeye Kalan Gün Sayısı	Takasbank Başlangıç Teminatı %
ENDEKS KONTRATLARI													
F_XU0301024	31.10.2024	11,159.75	11,307.00	-1.30 %	-147.25	11,358.00	11,148.00	170,878.00	19,240,979,987.50	427,443.00	-2,576.00	52	12
F_XU0301224	31.12.2024	11,916.25	12,066.25	-1.24 %	-150.00	12,127.75	11,904.75	1,466.00	176,220,337.50	3,270.00	139.00	113	12

BIST 30 Yakın Vadeli Kontratı



Ekim vadeli endeks sözleşmesi 11.148,00 – 11.358,00 seviyeleri arasında hareket ederek günü %1,30 oranında bir düşüşle 11.159,75 uzlaşma fiyatından tamamladı. Gün içerisinde dalgalı bir seyrin öne çıktığı sözleşmede kapanışa doğru satıcı bir fiyatlama öne çıktı. Akşam seans kapanışı da 11.197,00 puandan gerçekleşti. ABD borsaları günü yükselişlerle tamamlarken, ABD vadelerinde bu sabah hafif satıcı bir seyir etkili oluyor. Asya piyasalarında yeşil bir renk hakim. Avrupa vadeleri ve CFD endeksleri yatay açılışlara işaret ediyor. Ekim vadeli endeks sözleşmesinin güne hafif alıcı bir başlangıç yapmasını bekliyoruz.

Son dönemde güçlü bir destek olarak çalışan ve ekim vadeli grafiğine göre 11.277 seviyesinden geçen 200 günlük üssel ortalaması altında bir kapanış gerçekleştiren sözleşmede kısa vadede 11.150 - 11.100 ve 11.000 seviyeleri destek olarak takip edilecektir. 200 günlük ortalama altında zayıf görünümün etkisini sürdürebileceği sözleşmede psikolojik öneme sahip 11.000 seviyesi de kırılacak olursa satışlar derinleşebilir. Bu durumda 10.800 bölgesine doğru geri çekilmeler söz konusu olabilir. Tepki alımlarının gözlenmesi halinde ise 11.240 ve 200 günlük ortalama (11.277) kısa vadeli ilk direnç noktalarıdır. Tekrardan 200 günlük ortalama üzerinde tutunma sağlanabilirse 11.350 – 11.430 ve 11.500 seviyeleri direnç konumunda bulunmaktadır.

Endeks - 30 Yakın Vade Aracı Kurum Dağılımı Günlük Değişim					
Long			Short		
Kurum	Net Lot	Pay (%)	Kurum	Net Lot	Pay (%)
Garanti BBVA	10.380	69	İş Yatırım	6.913	46
Bank of America	2.422	16	Strateji Menkul	1.703	11
GCM Yatırım	375	3	İnfo Yatırım	1.248	8
Yatırım Finansman	282	2	HSBC Yatırım	726	5
Deniz Yatırım	250	2	QNB Finans Yatırım	556	4
Diğer	1.271	9	Diğer	3.834	26
İlk 5 Kurum Alım Ağırlıklı					

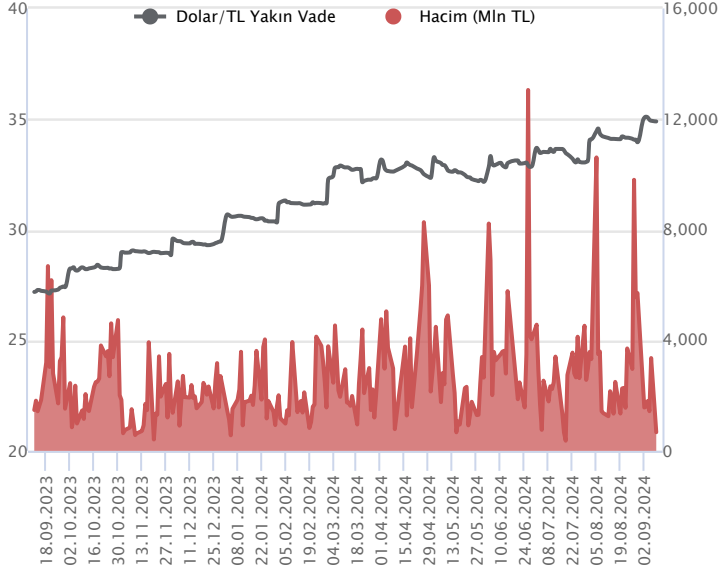
Endeks - 30 Yakın Vade Aracı Kurum Dağılımı Tüm Vade					
Long			Short		
Kurum	Net Lot	Pay (%)	Kurum	Net Lot	Pay (%)
Yapı Kredi Yatırım	34.091	17	İş Yatırım	118.603	58
Vakıf Yatırım	24.242	12	Bank of America	41.408	20
Teb Yatırım	24.195	12	HSBC Yatırım	25.206	12
İnfo Yatırım	21.880	11	Garanti BBVA	11.518	6
Halk Yatırım	17.709	9	Meksa Yatırım	5.746	3
Diğer	83.236	41	Diğer	2.922	1
İlk 5 Kurum Satım Ağırlıklı					



Fiyat (%)	Açık Pozisyon (%)	Yorum
Artış	Artış	Yükselişin devamlılığı için sinyal olarak kabul edilebilir.
Artış	Azalış	Yükselişin desteklenmediğini gösterir.
Azalış	Artış	Düşüşlerin devamlılığı için sinyal olarak kabul edilebilir.
Azalış	Azalış	Düşüşlerin desteklenmediğini gösterir.

Sözleşme Kodu	Vade Ayı	Uzlaşma Fiyatı	Önceki Uzlaşma Fiyatı	Değişim	Değişim Puan	Gün İçi Yüksek	Gün İçi Düşük	İşlem Miktarı	İşlem Hacim	Açık Pozisyon	Açık Pozisyon Kalan Gün Sayısı	Vadeye Takasbank Başlangıç Teminatı %
DÖVİZ KONTRATLARI												
F_EURTRY0924	30.09.2024	38.6117	38.8413	-0.59 %	-0.23	38.7901	38.5757	649	25,080,396	8,499	44	21
F_EURTRY1024	31.10.2024	40.1340	40.2482	-0.28 %	-0.11	40.1692	40.0600	90	3,611,709	1,533	33	52
F_EURUSD0924	30.09.2024	1.1051	1.1136	-0.76 %	-0.01	1.1086	1.1047	7,113	266,549,883	30,257	-2,035	21
F_EURUSD1024	31.10.2024	1.1073	1.1144	-0.64 %	-0.01	1.1098	1.1065	930	34,915,412	629	-731	52
F_USDTRY0924	30.09.2024	34.8960	34.9334	-0.11 %	-0.04	34.9312	34.8550	19,299	673,527,878	863,299	-1,810	21
F_USDTRY1024	31.10.2024	36.1735	36.2178	-0.12 %	-0.04	36.2158	36.1514	20,531	742,932,529	415,277	15,230	52

Dolar/TL Yakın Vadeli Kontratı



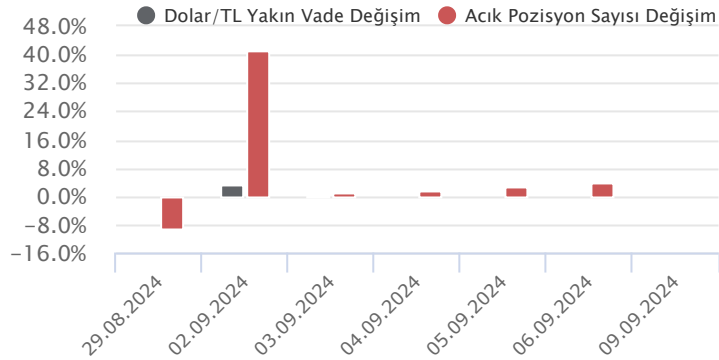
Eylül vadeli Dolar/TL sözleşmesi dün 34,8550 ile 34,9312 seviyeleri arasında dalgalanarak günü yüzde 0,11'lik düşüşle 34,8960 uzlaşma fiyatından tamamladı. Veri akışı bakımından sakin bir günü geride bıraktık. Cuma günü dolar endeksinde başlayan tepki yükselişi dün de devam etti. Dolar/TL tarafında ise Fitch Ratings'in bir kademe not artırımı sonrasında ilk işlem gününde sınırlı yükseliş eğilimleri kaydedildi. Dün İstanbul Sanayi Odası Türkiye imalat sektörü ihracat iklimi endeksi ağustosta bir önceki aya göre 0,5 puan artış kaydederek 51,3 seviyesine yükselirken, son 8 ayda eşik değer olan 50 seviyesinin üzerinde kalmaya devam etti. Bugün içeride sanayi üretimi ve işsizlik oranı verileri izlenecek. ABD tarafında ise veri akışı sakin. Yarın ise kritik ABD enflasyon verileri takip edilecek. Bu görünüm altında Dolar/TL, bu sabah saat 08:10 itibariyle 34,08'li seviyelerde yatay seyirlerde hareket ediyor. Dolar endeksi ise 101,60 seviyelerinde bulunuyor.

Dolar/TL Yakın Vade Aracı Kurum Dağılımı Günlük Değişim					
Long			Short		
Kurum	Net Lot	Pay (%)	Kurum	Net Lot	Pay (%)
İş Yatırım	6.935	52	Bank of america	4.367	33
Yapı Kredi Yatırım	3.051	23	Garanti Bankası	3.000	22
Şeker Yatırım	2.311	17	Garanti BBVA	2.008	15
Oyak Yatırım	648	5	Gedik Yatırım	1.287	10
Akbank	458	3	QNB Finans Yatırım	784	6
Diğer	53	0	Diğer	2.010	15

İlk 5 Kurum Alım Ağırlıklı

Dolar/TL Yakın Vade Aracı Kurum Dağılımı Tüm Vade					
Long			Short		
Kurum	Net Lot	Pay (%)	Kurum	Net Lot	Pay (%)
Akbank	168.076	24	İş Yatırım	433.868	62
Ak Yatırım	146.462	21	Bank of America	175.246	25
İş Bankası	143.050	21	Deniz Yatırım	23.032	3
Finansbank	62.284	9	QNB Finans Yatırım	19.716	3
Yapı ve Kredi	53.524	8	Yapı Kredi Yatırım	15.637	2
Diğer	121.587	18	Diğer	27.848	4

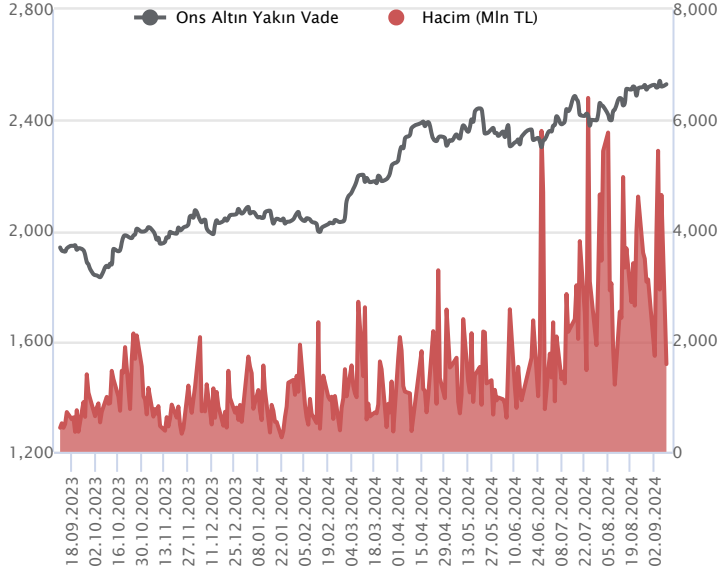
İlk 5 Kurum Satım Ağırlıklı



Fiyat (%)	Açık Pozisyon (%)	Yorum
Artış	Artış	Yükselişin devamlılığı için sinyal olarak kabul edilebilir.
Artış	Azalış	Yükselişin desteklenmediğini gösterir.
Azalış	Artış	Düşüşlerin devamlılığı için sinyal olarak kabul edilebilir.
Azalış	Azalış	Düşüşlerin desteklenmediğini gösterir.

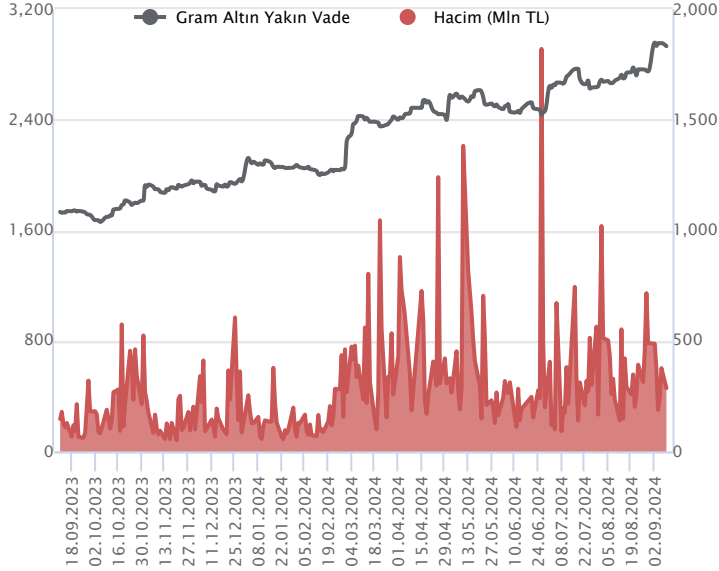
Sözleşme Kodu	Vade Ayı	Uzlaşma Fiyatı	Önceki Uzlaşma Fiyatı	Değişim	Değişim Puan	Gün İçi Yüksek	Gün İçi Düşük	İşlem Miktarı	İşlem Hacim	Açık Pozisyon	Açık Pozisyon Değişimi	Vadeye Kalan Gün Sayısı	Takasbank Başlangıç Teminatı %
ALTIN KONTRATLARI													
F_XAUTRYM1024	31.10.2024	2,928.560	2,954.330	-0.87 %	-25.77	2,939.600	2,891.000	97,641	285,976,105	539,653	24,188	52	12
F_XAUTRYM1224	31.12.2024	3,163.290	3,190.830	-0.86 %	-27.54	3,175.000	3,151.550	3,631	11,483,876	65,475	219	113	12
F_XAUUSD1024	31.10.2024	2,521.450	2,539.450	-0.71 %	-18.00	2,529.700	2,511.000	18,568	1,586,218,929	94,164	-73	52	6
F_XAUUSD1224	31.12.2024	2,544.000	2,563.000	-0.74 %	-19.00	2,552.000	2,534.750	999	86,094,916	4,101	226	113	6

ONS ALTIN Yakın Vadeli Kontratı



Ekim vadeli ons altın sözleşmesi dün 2511,00-2529,70\$ arasında seyrederken, günü yüzde 0,71 kayıpla 2521,45\$ uzlaşma fiyatından kapattı. Spot piyasada saat 08:00 itibariyle ons altın 2501\$ seviyesinde izleniyor. Sözleşmede bugün içinde stratejimiz 2492-2532\$ arasını nötr olarak değerlendiriyoruz. Sözleşmede 2532\$ seviyesinin üzerindeki kapanışlarda 2506\$ stop seviyesi belirlenerek 2582\$ seviyesi takip edilebilir. Geri çekilmelerde 2492\$ destek olurken, bu seviyenin altında 2516\$ stop seviyesi olmak koşuluyla 2442\$ seviyesi değerlendirilebilir. ABD'de dün açıklanan temmuz ayı toptan stoklar beklentilerin altında yüzde 0,2 olarak artış kaydetti. Beklentiler yüzde 0,3 açıklanması yönündeydi. BOFA, Fed'in eylül ayından itibaren faizleri her toplantıda 25 baz puan indirmesini, mart 2025 itibariyle ise yavaşlayacağını tahmin ettiğini belirtti. Bugün ABD'de veri takvimi sakin görülmektedir. Sözleşmede olası oynaklığa karşı yatırımcıların aktif bir kar al/zarar durdur seviyesi belirleyerek hareket etmeleri daha sağlıklı olabilir.

GRAM ALTIN Yakın Vadeli Kontratı

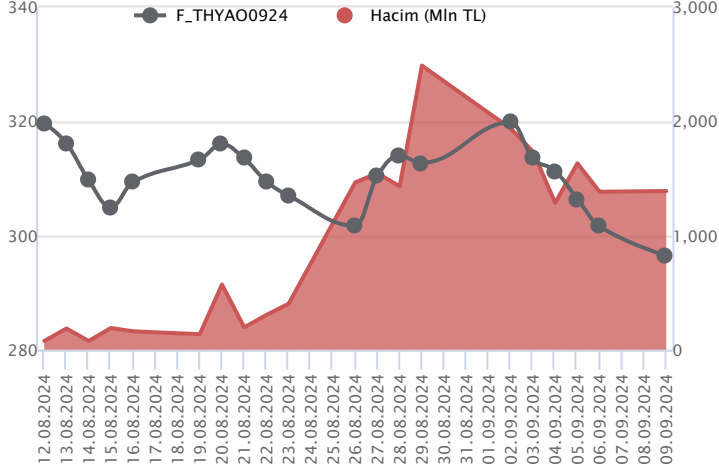


Ekim vadeli gram altın sözleşmesi dün 2891,00-2939,60TL arasında dalgalanarak, günü yüzde 0,87 düşüşle 2928,56TL uzlaşma fiyatından tamamladı. Spot piyasada saat 08:00 itibariyle gram altın 2741 TL seviyesinde işlem görüyor. Cumhurbaşkanı Recep Tayyip Erdoğan yapmış olduğu konuşmasında, son üç ayda yıllık enflasyonun 23,5 puan gerilediğini, işsizliğin iyileştiğini ve cari açığı hızla düşürdüğünü belirtti. Ekonominin kırılganlığını önemli ölçüde azalttıklarını söyledi. Bu yılın ikinci çeyreğinde milli gelirin 1,2 trilyon dolar geçtiğini ifade etti. Geçen yıl uygulamaya başlanan Orta Vadeli Programı daha da güçlendirdiklerini, para, maliye ve gelirler politikalarını uyum içinde yürüterek tek haneli enflasyona mutlaka ulaşılacağını vurguladı. İhracatta da çok iyi bir ritim yakalandığını, 2023 yılında ihracatın 256 milyar dolarla rekor kırdığını, yıllık ihracatın ağustos ayında 262 milyar dolar olarak gerçekleştiğini de ekledi. Bugünün veri takviminde; temmuz ayına ilişkin Türkiye sanayi üretimi ve işsizlik oranı açıklanacak. ABD'de önemli bir veri akışı bulunmamaktadır. Sözleşmede olası oynaklığa karşı yatırımcıların aktif bir kar al/zarar durdur seviyesi belirleyerek hareket etmeleri daha sağlıklı olabilir.

Sözleşme	Vade Ayı	Son Uzlaşma	Önceki Uzlaşma	Değişim %	Günün Düşüğü	Günün Yüksekliği	İşlem Adedi	İşlem Hacmi
PAY VADELİ SÖZLEŞMELERİNDE EN FAZLA İŞLEM GÖRENLER								
F_THYAO0924	30.09.2024	297.260	302.660	-1.8 %	296.430	302.580	46,264	1,390,139,804
F_AKBNK0924	30.09.2024	59.600	60.720	-1.8 %	59.300	61.090	229,608	1,377,183,334
F_YKBNK0924	30.09.2024	30.620	31.730	-3.5 %	30.570	31.820	345,087	1,077,833,305

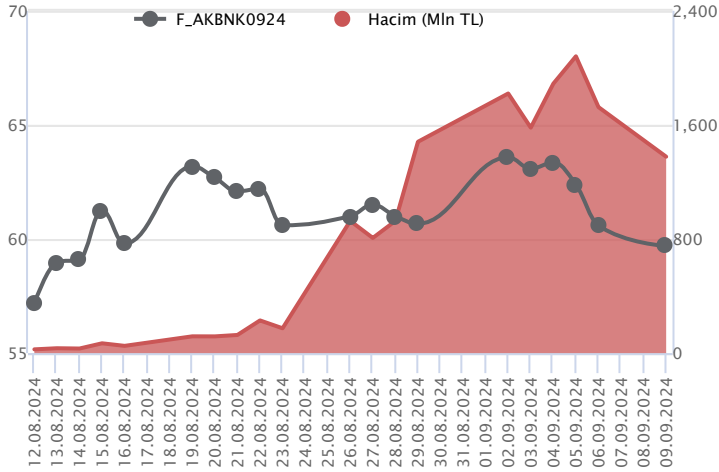
Pay vadeli sözleşmeleri, düşük teminatlarla yüksek tutarlı pozisyonlar almayı mümkün kılar. Pay vadeli sözleşmeleri ile ilgili daha detaylı bilgi almak için Marbaş Menkul Değerler A.Ş. ile iletişime geçebilirsiniz.

F_THYAO0924 Vadeli Kontratı



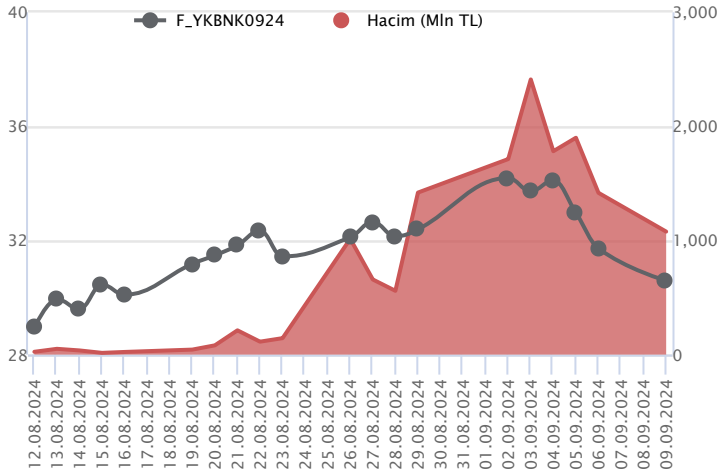
Eylül vadeli THYAO pay sözleşmesi 296,43 – 302,58 TL aralığında hareket ederek günü %1,8 oranında bir düşüşle 297,26 TL uzlaşma fiyatından tamamladı. Geçen haftanın ikinci yarısından itibaren küresel risk iştahındaki ve yurt içindeki zayıflamanın etkisiyle THYAO cephesinde satıcı bir fiyatlama öne çıkıyor. THYAO sözleşmesinde psikolojik öneme sahip 300,00 TL altında kaldığı sürece zayıf seyrin devamı beklenebilir. Bu durumda 296,40 ve 295,00 seviyeleri kısa vadeli ilk destek noktaları olarak izlenecektir. 295,00 desteğinin de kırılması halinde hız kazanan satışlarla 293,50 – 292,20 – 291,00 ve 290,00 seviyelerine doğru geri çekilmeler gündeme gelebilir. Son günlerdeki kayıpların ardından sözleşmede tepki alımlarının gözlenmesi durumunda ise 298,30 – 299,00 ve 300,00 seviyeleri kısa vadeli ilk direnç noktalarıdır. Tekrar 300,00 TL üzerinde tutunma sağlanabilirse 301,50 – 302,60 – 303,50 ve 305,00 seviyeleri direnç konumunda bulunmaktadır.

F_AKBNK0924 Vadeli Kontratı



Bankacılık endeksinde haftanın ilk işlem günü %2,2'lik değer kaybı yaşanırken, Eylül vadeli AKBNK sözleşmesi 59,30 TL ve 61,09 TL seviyeleri arasında dalgalanarak günü 59,60 TL uzlaşma fiyatından %1,8'lik kayıpla tamamladı. Sektördeki fiyatlama paralel geri çekilmenin yaşandığı sözleşmede seans içinde 100 günlük ortalamanın bulunduğu 59,60 TL altına fiyatlamamanın sarktığı görülmektedir. Bu bölge altında 59,20 TL – 58,69 TL ve 58,00 TL izlenecek destek noktalarıdır. Tepki alımlarında ilk etapta 60,33 TL üzeri kapanışların yaşanmasına ihtiyaç duyulmaktadır. Bu koşulun sağlanması halinde 22 günlük ortalamanın yer aldığı 60,78 TL ve 5 günlük ortalamanın yer aldığı 61,00 TL sırasıyla öne çıkacak direnç noktalarıdır. Gerek sektör gerek piyasada yaşanan volatilité nedeniyle alınacak pozisyonlarda temkinli olunması aktif bir stop-loss stratejisine bağlı kalınması faydalı olacaktır.

F_YKBNK0924 Vadeli Kontratı



Bankacılık endeksi öncülüğünde piyasada zayıf seyr kaydedilirken, Eylül vadeli YKBNK sözleşmesi 30,57 TL – 31,82 TL seviyeleri arasında dalgalanarak 30,62 TL uzlaşma fiyatından %3,5'lik kayıpla günü tamamladı. Alım iştahındaki zayıflamaya paralel satıcı seyrin kaydedildiği sözleşmede 100 günlük ortalamanın yer aldığı 30,72 TL altında baskının devam edeceği görüşündeyiz. Bu bölge altında fiyatlamamanın devamında 30,21 TL ve 29,98 TL söz konusu olacak destek noktalarıdır. Sözleşmede olası toparlanmalarda yatay bantta öne çıkan 31,00 TL seviyesi önemli olmaya devam ediyor. Bu bölge üzerinde 50 günlük ortalamanın bulunduğu 31,46 TL – 31,82 ara direnci gündeme gelecektir. Hem sektörde hem de piyasada son dönemde piyasada yaşanan volatilité nedeniyle alınacak pozisyonlarda temkinli olunması aktif bir stop-loss stratejisine bağlı kalınması faydalı olacaktır.

Dayanak Varlıkların Teknik Gösterge Görünümleri

20 Gün Ortalama/Fiyat Kesişmesi (YUKARI)

20 Gün Ortalama/Fiyat Kesişmesi (AŞAĞI)

TSKB
HALKB

Güç Göstergeleri Olumlu

Güç Göstergeleri Zayıf

Bu şartları sağlayan dayanak varlık bulunmamaktadır.

KRDMD
ODAS
AEFES
VESTL
KOZAL

RSI ve Momentum göstergelerine göre olumlu olanlar

RSI ve Momentum göstergelerine göre zayıf olanlar

50 Gün Ortalama/Fiyat Kesişmesi (YUKARI)

50 Gün Ortalama/Fiyat Kesişmesi (AŞAĞI)

TSKB
HALKB

MACD

Göstergeleri Dipte Olanlar

TUPRS	GÜÇLÜ SAT
DOHOL	ZAYIF SAT
SASA	ZAYIF SAT
THYAO	ZAYIF SAT
TOASO	ZAYIF SAT

TOASO
ALARK
VESTL
ODAS
KOZAL

CCI, RSI, Stochastics, Williams' %R , MFI ve DX göstergelerinin ortalaması en düşük olanlar

20/50 Gün Ortalama Kesişmesi (YUKARI)

20/50 Gün Ortalama Kesişmesi (AŞAĞI)

Bu şartları sağlayan dayanak varlık bulunmamaktadır.

GARAN

Para Girişi Olan Dayanak Varlıklar

Para Çıkışı Olan Dayanak Varlıklar

	Kapanış	İşlem Hacmi (Mln TL)
PGSUS	233.70	2,017.02876

	Kapanış	İşlem Hacmi (Mln TL)
DOHOL	14.78	291.90

Yüksek Hacimliler

İşlem Hacmi (Mln TL)

XU030	47,355.88
XSD25	24,302.52
X10XB	23,696.80
XLBNK	12,958.88
THYAO	7,278.96

Dayanak Varlıkların Teknik Gösterge Konumları

Kod	5 Günlük H.O	10 Günlük H.O	20 Günlük H.O	50 Günlük H.O	RSI	StochS	MACD	CCI
AEFES	ALIM	SATIM	SATIM	SATIM	ALIM	SATIM	SATIM	ALIM
AKBNK	SATIM	SATIM	SATIM	SATIM	SATIM	ALIM	ALIM	SATIM
AKSEN	SATIM	SATIM	SATIM	SATIM	SATIM	ALIM	ALIM	SATIM
ALARK	SATIM	SATIM	SATIM	SATIM	SATIM	ALIM	SATIM	SATIM
ARCLK	SATIM	SATIM	SATIM	SATIM	SATIM	ALIM	ALIM	SATIM
ASELS	SATIM	SATIM	SATIM	SATIM	SATIM	ALIM	ALIM	SATIM
ASTOR	ALIM	ALIM	ALIM	SATIM	ALIM	SATIM	ALIM	ALIM
BIMAS	SATIM	SATIM	SATIM	SATIM	ALIM	ALIM	SATIM	SATIM
BRSAN	ALIM	ALIM	ALIM	ALIM	ALIM	ALIM	ALIM	SATIM
CIMSA	ALIM	ALIM	ALIM	ALIM	ALIM	SATIM	ALIM	SATIM
CNH/TRY	SATIM	ALIM	ALIM	ALIM	SATIM	SATIM	SATIM	SATIM
DOAS	SATIM	SATIM	SATIM	SATIM	SATIM	ALIM	ALIM	SATIM
DOHOL	SATIM	SATIM	SATIM	SATIM	SATIM	ALIM	SATIM	SATIM
EKGYO	SATIM	SATIM	ALIM	ALIM	SATIM	ALIM	ALIM	SATIM
ENJSA	SATIM	SATIM	SATIM	SATIM	SATIM	ALIM	SATIM	SATIM
ENKAI	SATIM	SATIM	ALIM	ALIM	SATIM	ALIM	ALIM	SATIM
EREGL	SATIM	SATIM	SATIM	SATIM	SATIM	ALIM	ALIM	SATIM
EUR/TRY	SATIM	SATIM	ALIM	ALIM	SATIM	SATIM	SATIM	SATIM
EUR/USD	SATIM	SATIM	SATIM	ALIM	SATIM	ALIM	SATIM	SATIM
FROTO	SATIM	SATIM	SATIM	SATIM	SATIM	ALIM	ALIM	SATIM
GARAN	SATIM	SATIM	SATIM	SATIM	SATIM	ALIM	ALIM	SATIM
GBP/USD	SATIM	SATIM	SATIM	ALIM	SATIM	ALIM	SATIM	SATIM
GUBRF	SATIM	ALIM	ALIM	ALIM	SATIM	ALIM	ALIM	SATIM
HALKB	SATIM	SATIM	SATIM	SATIM	SATIM	ALIM	ALIM	SATIM
HEKTS	SATIM	SATIM	SATIM	SATIM	SATIM	ALIM	ALIM	SATIM
ISCTR	SATIM	SATIM	SATIM	SATIM	SATIM	ALIM	ALIM	SATIM
KCHOL	SATIM	SATIM	SATIM	SATIM	SATIM	ALIM	ALIM	SATIM
KONTR	SATIM	SATIM	SATIM	SATIM	SATIM	ALIM	ALIM	SATIM
KOZAA	SATIM	SATIM	SATIM	SATIM	SATIM	ALIM	SATIM	SATIM
KOZAL	SATIM	SATIM	SATIM	SATIM	SATIM	ALIM	SATIM	SATIM
KRDMD	SATIM	SATIM	SATIM	SATIM	SATIM	ALIM	ALIM	SATIM
MGROS	SATIM	SATIM	SATIM	SATIM	SATIM	ALIM	ALIM	SATIM
ODAS	SATIM	SATIM	SATIM	SATIM	SATIM	ALIM	SATIM	SATIM
OYAKC	SATIM	SATIM	SATIM	SATIM	SATIM	ALIM	SATIM	SATIM
PETKM	ALIM	ALIM	ALIM	ALIM	ALIM	SATIM	ALIM	ALIM
PGSUS	ALIM	ALIM	ALIM	ALIM	ALIM	ALIM	ALIM	ALIM
RUB/TRY	SATIM	SATIM	SATIM	ALIM	SATIM	ALIM	ALIM	SATIM
SAHOL	ALIM	ALIM	ALIM	SATIM	ALIM	ALIM	ALIM	SATIM
SASA	SATIM	SATIM	SATIM	SATIM	SATIM	ALIM	SATIM	SATIM
SISE	SATIM	SATIM	SATIM	SATIM	SATIM	SATIM	ALIM	SATIM
SOKM	SATIM	SATIM	SATIM	SATIM	SATIM	ALIM	ALIM	SATIM
TAVHL	ALIM	ALIM	ALIM	ALIM	ALIM	ALIM	ALIM	SATIM
TCELL	SATIM	SATIM	SATIM	SATIM	SATIM	ALIM	ALIM	SATIM
THYAO	SATIM	SATIM	SATIM	SATIM	SATIM	ALIM	SATIM	SATIM
TKFEN	SATIM	ALIM	ALIM	ALIM	SATIM	ALIM	ALIM	SATIM
TOASO	SATIM	SATIM	SATIM	SATIM	SATIM	SATIM	SATIM	SATIM
TSKB	SATIM	SATIM	SATIM	SATIM	SATIM	ALIM	ALIM	SATIM
TTKOM	SATIM	ALIM	ALIM	ALIM	SATIM	ALIM	ALIM	SATIM
TUPRS	SATIM	SATIM	SATIM	SATIM	SATIM	ALIM	SATIM	SATIM
USD/TRY	ALIM	ALIM	ALIM	ALIM	ALIM	SATIM	SATIM	ALIM
VAKBN	ALIM	ALIM	ALIM	ALIM	ALIM	ALIM	ALIM	SATIM
VESTL	SATIM	SATIM	SATIM	SATIM	SATIM	ALIM	SATIM	SATIM
X10XB	SATIM	SATIM	SATIM	SATIM	SATIM	ALIM	ALIM	SATIM
XAU/TRY	SATIM	ALIM	ALIM	ALIM	SATIM	ALIM	SATIM	SATIM
XAU/USD	ALIM	ALIM	ALIM	ALIM	SATIM	SATIM	SATIM	ALIM
XLBNK	SATIM	SATIM	SATIM	SATIM	SATIM	ALIM	ALIM	SATIM
XSD25	SATIM	SATIM	SATIM	SATIM	SATIM	ALIM	ALIM	SATIM
XU030	SATIM	SATIM	SATIM	SATIM	SATIM	ALIM	ALIM	SATIM
YKBNK	SATIM	SATIM	SATIM	SATIM	SATIM	ALIM	ALIM	SATIM

ViOP Bülten

Kod	Destek 3	Destek 2	Destek 1	Kapanış	Pivot	Direnç 1	Direnç 2	Direnç 3
DESTEKLER				DİRENÇLER				
F_AEFES0924	194.39	200.20	210.68	221.16	216.49	226.97	232.78	243.26
F_AEFES1024	203.62	209.41	219.41	229.40	225.20	235.20	240.99	250.99
F_AKBNK0924	57.18	58.24	58.97	59.70	60.03	60.76	61.82	62.55
F_AKBNK1024	59.79	60.76	61.32	61.89	62.29	62.85	63.82	64.38
F_AKSEN0924	37.64	38.06	38.33	38.60	38.75	39.02	39.44	39.71
F_AKSEN1024	39.33	39.70	39.93	40.16	40.30	40.53	40.90	41.13
F_ALARK0924	92.74	93.98	94.88	95.79	96.12	97.02	98.26	99.16
F_ALARK1024	96.97	98.11	98.81	99.50	99.95	100.65	101.79	102.49
F_ARCLK0924	134.58	137.99	139.71	141.42	143.12	144.84	148.25	149.97
F_ARCLK1024	139.58	143.24	145.08	146.91	148.74	150.58	154.24	156.08
F_ASELS0924	55.55	56.52	57.04	57.55	58.01	58.53	59.50	60.02
F_ASELS1024	57.95	58.88	59.35	59.83	60.28	60.75	61.68	62.15
F_ASTOR0924	77.71	79.96	81.78	83.60	84.03	85.85	88.10	89.92
F_ASTOR1024	79.27	81.63	83.48	85.33	85.84	87.69	90.05	91.90
F_BIMAS0924	541.67	549.84	556.80	563.75	564.97	571.93	580.10	587.06
F_BIMAS1024	558.87	565.65	572.01	578.36	578.79	585.15	591.93	598.29
F_BRSAN0924	388.39	403.19	432.81	462.42	447.61	477.23	492.03	521.65
F_BRSAN1024	398.08	411.91	439.57	467.23	453.40	481.06	494.89	522.55
F_CIMSA0924	35.01	35.94	36.42	36.89	37.35	37.83	38.76	39.24
F_CIMSA1024	37.23	37.95	38.33	38.70	39.05	39.43	40.15	40.53
F_CNHTRY0924	4.98	4.98	4.98	4.98	4.98	4.98	4.98	4.98
F_CNHTRY1024	5.17	5.17	5.17	5.17	5.17	5.17	5.17	5.17
F_DOAS0924	205.52	211.61	214.80	217.98	220.89	224.08	230.17	233.36
F_DOAS1024	217.33	220.89	222.66	224.44	226.22	227.99	231.55	233.32
F_DOHOL0924	14.53	14.85	15.03	15.20	15.35	15.53	15.85	16.03
F_DOHOL1024	15.44	15.64	15.73	15.83	15.93	16.02	16.22	16.31
F_EKGYO0924	11.65	12.03	12.22	12.42	12.60	12.79	13.17	13.36
F_EKGYO1024	12.22	12.56	12.74	12.91	13.08	13.26	13.60	13.78
F_ENJSA0924	56.66	57.47	58.21	58.96	59.02	59.76	60.57	61.31
F_ENJSA1024	59.58	60.27	60.71	61.15	61.40	61.84	62.53	62.97
F_ENKAI0924	46.64	47.87	48.68	49.48	49.91	50.72	51.95	52.76
F_ENKAI1024	48.54	49.66	50.21	50.77	51.33	51.88	53.00	53.55
F_EREGL0924	46.82	47.30	47.64	47.98	48.12	48.46	48.94	49.28
F_EREGL1024	48.84	49.29	49.62	49.95	50.07	50.40	50.85	51.18
F_EURTRY0924	38.29	38.43	38.50	38.58	38.65	38.72	38.86	38.93
F_EURTRY1024	39.94	40.00	40.05	40.09	40.11	40.15	40.22	40.26
F_EURUSD0924	1.10	1.10	1.10	1.10	1.11	1.11	1.11	1.11
F_EURUSD1024	1.10	1.10	1.11	1.11	1.11	1.11	1.11	1.11
F_FROTO0924	894.86	912.10	923.05	934.00	940.29	951.24	968.48	979.43
F_FROTO1024	908.88	926.19	938.09	950.00	955.40	967.30	984.61	996.51
F_GARAN0924	105.34	107.96	109.44	110.91	112.06	113.54	116.16	117.64
F_GARAN1024	110.39	112.73	113.91	115.08	116.25	117.43	119.77	120.95
F_GBPUSD0924	1.31	1.31	1.31	1.31	1.31	1.31	1.31	1.31
F_GBPUSD1024	1.31	1.31	1.31	1.31	1.31	1.31	1.31	1.31
F_GUBRF0924	168.32	171.71	174.36	177.00	177.75	180.40	183.79	186.44
F_GUBRF1024	175.97	179.23	181.74	184.25	185.00	187.51	190.77	193.28
F_HALKB0924	14.82	15.61	16.13	16.65	16.92	17.44	18.23	18.75
F_HALKB1024	15.71	16.49	16.87	17.26	17.65	18.03	18.81	19.19
F_HEKTS0924	11.25	11.51	11.63	11.76	11.89	12.01	12.27	12.39
F_HEKTS1024	11.68	11.93	12.06	12.19	12.31	12.44	12.69	12.82
F_ISCTR0924	12.75	13.01	13.16	13.31	13.42	13.57	13.83	13.98
F_ISCTR1024	13.35	13.60	13.74	13.89	13.99	14.13	14.38	14.52
F_KCHOL0924	173.17	178.33	180.97	183.61	186.13	188.77	193.93	196.57
F_KCHOL1024	180.91	186.02	188.65	191.29	193.76	196.39	201.50	204.13
F_KONTR0924N1	46.11	47.08	47.57	48.07	48.54	49.03	50.00	50.49
F_KONTR1024	47.19	48.05	48.47	48.90	49.33	49.75	50.61	51.03
F_KOZAA0924	56.94	59.02	60.20	61.37	62.28	63.46	65.54	66.72
F_KOZAA1024	59.42	61.57	62.74	63.90	64.89	66.06	68.21	69.38
F_KOZAL0924	21.85	22.57	22.98	23.38	23.70	24.11	24.83	25.24
F_KOZAL1024	22.97	23.63	23.97	24.30	24.63	24.97	25.63	25.97
F_KRDMD0924	22.15	22.44	22.64	22.84	22.93	23.13	23.42	23.62
F_KRDMD1024	23.01	23.30	23.51	23.71	23.80	24.01	24.30	24.51
F_MGROS0924	473.79	482.57	486.96	491.36	495.74	500.13	508.91	513.30
F_MGROS1024	496.00	504.00	508.00	512.00	516.00	520.00	528.00	532.00
F_ODAS0924	6.67	6.86	6.97	7.07	7.16	7.27	7.46	7.57
F_ODAS1024	6.96	7.16	7.25	7.35	7.45	7.54	7.74	7.83

ViOP Bülten

Kod	Destek 3	Destek 2	Destek 1	Kapanış	Pivot	Direnç 1	Direnç 2	Direnç 3
DESTEKLER				DİRENÇLER				
F_OYAKC0924	60.50	61.88	62.80	63.71	64.18	65.10	66.48	67.40
F_OYAKC1024	63.75	64.79	65.30	65.82	66.34	66.85	67.89	68.40
F_PETKM0924	23.19	23.60	24.01	24.41	24.42	24.83	25.24	25.65
F_PETKM1024	24.20	24.58	25.00	25.43	25.38	25.80	26.18	26.60
F_PGSUS0924	217.34	222.84	229.03	235.23	234.53	240.72	246.22	252.41
F_PGSUS1024	226.80	231.90	237.88	243.86	242.98	248.96	254.06	260.04
F_SAHOL0924	92.87	93.85	94.58	95.31	95.56	96.29	97.27	98.00
F_SAHOL1024	97.01	97.82	98.44	99.05	99.25	99.87	100.68	101.30
F_SASA0924N1	4.41	4.53	4.60	4.66	4.72	4.79	4.91	4.98
F_SASA1024N1	4.59	4.71	4.77	4.83	4.89	4.95	5.07	5.13
F_SISE0924	41.02	41.63	41.96	42.30	42.57	42.90	43.51	43.84
F_SISE1024	42.87	43.41	43.70	44.00	44.24	44.53	45.07	45.36
F_SOKM0924	51.29	52.44	53.04	53.65	54.19	54.79	55.94	56.54
F_SOKM1024	52.77	53.97	54.56	55.16	55.76	56.35	57.55	58.14
F_TAVHL0924	262.42	264.60	268.14	271.68	270.32	273.86	276.04	279.58
F_TAVHL1024	273.38	275.57	278.84	282.12	281.03	284.30	286.49	289.76
F_TCELL0924	94.87	96.54	97.49	98.44	99.16	100.11	101.78	102.73
F_TCELL1024	99.20	100.70	101.50	102.30	103.00	103.80	105.30	106.10
F_THYAO0924	288.23	292.33	294.38	296.43	298.48	300.53	304.63	306.68
F_THYAO1024	301.25	304.97	306.84	308.70	310.56	312.43	316.15	318.02
F_TKFEN0924	53.49	54.18	54.84	55.50	55.53	56.19	56.88	57.54
F_TKFEN1024	56.15	56.74	57.23	57.72	57.82	58.31	58.90	59.39
F_TOASO0924	214.88	218.94	220.98	223.01	225.04	227.08	231.14	233.18
F_TOASO1024	224.87	228.67	230.71	232.75	234.51	236.55	240.35	242.39
F_TSKB0924	11.15	11.53	11.75	11.98	12.13	12.35	12.73	12.95
F_TSKB1024	11.78	12.10	12.26	12.42	12.58	12.74	13.06	13.22
F_TTKOM0924	47.78	49.36	50.33	51.29	51.91	52.88	54.46	55.43
F_TTKOM1024	50.16	51.62	52.48	53.34	53.94	54.80	56.26	57.12
F_TUPRS0924	147.59	149.80	151.12	152.43	153.33	154.65	156.86	158.18
F_TUPRS1024	154.41	156.27	157.19	158.12	159.05	159.97	161.83	162.75
F_USDTRY0924	34.78	34.82	34.86	34.89	34.89	34.93	34.97	35.01
F_USDTRY1024	36.09	36.12	36.15	36.18	36.18	36.21	36.25	36.28
F_VAKBN0924	20.54	21.01	21.26	21.50	21.73	21.98	22.45	22.70
F_VAKBN1024	21.43	21.90	22.14	22.38	22.61	22.85	23.32	23.56
F_VESTL0924	60.09	62.06	63.15	64.23	65.12	66.21	68.18	69.27
F_VESTL1024	63.80	65.48	66.31	67.15	67.99	68.82	70.50	71.33
F_X10XB1024	12,107.33	12,153.67	12,176.83	12,200.00	12,223.17	12,246.33	12,292.67	12,315.83
F_X10XB1224	13,020.75	13,020.75	13,020.75	13,020.75	13,020.75	13,020.75	13,020.75	13,020.75
F_XAUTRYM1024	2,852.87	2,871.93	2,901.47	2,931.00	2,920.53	2,950.07	2,969.13	2,998.67
F_XAUTRYM1224	3,130.52	3,141.04	3,153.97	3,166.91	3,164.49	3,177.42	3,187.94	3,200.87
F_XAUUSD1024	2,498.53	2,504.77	2,517.23	2,529.70	2,523.47	2,535.93	2,542.17	2,554.63
F_XAUUSD1224	2,519.08	2,526.92	2,536.33	2,545.75	2,544.17	2,553.58	2,561.42	2,570.83
F_XLBNK1024	12,323.17	12,561.33	12,700.67	12,840.00	12,938.83	13,078.17	13,316.33	13,455.67
F_XLBNK1224	13,393.58	13,547.42	13,624.33	13,701.25	13,778.17	13,855.08	14,008.92	14,085.83
F_XSD251224	12,163.58	14,507.92	15,905.08	17,302.25	18,249.42	19,646.58	21,990.92	23,388.08
F_XU0301024	10,900.67	11,024.33	11,110.67	11,197.00	11,234.33	11,320.67	11,444.33	11,530.67
F_XU0301224	11,641.58	11,773.17	11,864.58	11,956.00	11,996.17	12,087.58	12,219.17	12,310.58
F_YKBNK0924	28.92	29.74	30.17	30.59	30.99	31.42	32.24	32.67
F_YKBNK1024	30.36	31.12	31.49	31.87	32.25	32.62	33.38	33.75

Sözleşme Kodu	Vade Ayı	Uzlaşma Fiyatı	Önceki Uzlaşma Fiyatı	Değişim	Değişim Puan	Gün İçi Yüksek	Gün İçi Düşük	İşlem Miktarı	İşlem Hacim	Açık Pozisyon	Açık Pozisyon Değişimi	Vadeye Kalan Gün Sayısı	Takasbank Başlangıç Teminatı %
ENDEKS KONTRATLARI													
F_XU0300225	28.02.2025	12,807.00	12,889.00	-0.64 %	-82.00	12,890.75	12,716.25	40.00	5,132,875.00	116.00	5.00	172	12
F_XU0301024	31.10.2024	11,159.75	11,307.00	-1.30 %	-147.25	11,358.00	11,148.00	170,878.00	19,240,979,987.50	427,443.00	-2,576.00	52	12
F_XU0301224	31.12.2024	11,916.25	12,066.25	-1.24 %	-150.00	12,127.75	11,904.75	1,466.00	176,220,337.50	3,270.00	139.00	113	12
DÖVİZ KONTRATLARI													
F_CNHTRY0924	30.09.2024	4.9781	4.9781	0.00 %	0.00	4.9781	4.9781	1	49,781	3	1	21	13
F_CNHTRY1024	31.10.2024	5.1695	5.1695	0.00 %	0.00	5.1695	5.1695	1	51,695	1	1	52	13
F_EURTRY0924	30.09.2024	38.6117	38.8413	-0.59 %	-0.23	38.7901	38.5757	649	25,080,396	8,499	44	21	12
F_EURTRY1024	31.10.2024	40.1340	40.2482	-0.28 %	-0.11	40.1692	40.0600	90	3,611,709	1,533	33	52	12
F_EURUSD0924	30.09.2024	1.1051	1.1136	-0.76 %	-0.01	1.1086	1.1047	7,113	266,549,883	30,257	-2,035	21	3
F_EURUSD1024	31.10.2024	1.1073	1.1144	-0.64 %	-0.01	1.1098	1.1065	930	34,915,412	629	-731	52	3
F_GBPU0924	30.09.2024	1.3093	1.3173	-0.61 %	-0.01	1.3102	1.3085	19	843,133	77	-14	21	4
F_GBPU1024	31.10.2024	1.3100	1.3191	-0.69 %	-0.01	1.3100	1.3100	1	44,401	16	1	52	4
F_RUBTRY0924	30.09.2024	0.0000	0.0000	0.00 %	0.00	0.0000	0.0000					21	19
F_RUBTRY1024	31.10.2024	0.0000	0.0000	0.00 %	0.00	0.0000	0.0000					52	19
F_USDTRY0924	30.09.2024	34.8960	34.9334	-0.11 %	-0.04	34.9312	34.8550	19,299	673,527,878	863,299	-1,810	21	13
F_USDTRY1024	31.10.2024	36.1735	36.2178	-0.12 %	-0.04	36.2158	36.1514	20,531	742,932,529	415,277	15,230	52	13
F_P_USDTRY0924	30.09.2024	0.0000	0.0000	0.00 %	0.00	0.0000	0.0000					21	13
F_P_USDTRY1024	31.10.2024	0.0000	0.0000	0.00 %	0.00	0.0000	0.0000					52	13
KIYMETLİ MADEN KONTRATLARI													
F_XAUTRYM1024	31.10.2024	2,928.560	2,954.330	-0.87 %	-25.77	2,939.600	2,891.000	97,641	285,976,105	539,653	24,188	52	12
F_XAUTRYM1224	31.12.2024	3,163.290	3,190.830	-0.86 %	-27.54	3,175.000	3,151.550	3,631	11,483,876	65,475	219	113	12
F_XAUUSD1024	31.10.2024	2,521.450	2,539.450	-0.71 %	-18.00	2,529.700	2,511.000	18,568	1,586,218,929	94,164	-73	52	6
F_XAUUSD1224	31.12.2024	2,544.000	2,563.000	-0.74 %	-19.00	2,552.000	2,534.750	999	86,094,916	4,101	226	113	6
PAY VADELİ													
F_AEFES0924	30.09.2024	220.210	213.360	3.21 %	6.85	222.300	206.010	9,702	211,627,513	15,484	-971	21	15
F_AEFES1024	31.10.2024	228.840	222.570	2.82 %	6.27	231.000	215.210	315	7,158,799	1,166	-8	52	15
F_AKBNK0924	30.09.2024	59.600	60.720	-1.84 %	-1.12	61.090	59.300	229,608	1,377,183,334	385,075	9,672	21	16
F_AKBNK1024	31.10.2024	61.770	62.920	-1.83 %	-1.15	63.250	61.720	4,070	25,286,173	19,899	1,299	52	16
F_AKSEN0924	30.09.2024	38.550	38.690	-0.36 %	-0.14	39.170	38.480	11,635	45,212,844	28,233	2,119	21	16
F_AKSEN1024	31.10.2024	40.220	40.650	-1.06 %	-0.43	40.670	40.070	281	1,135,291	914	11	52	16
F_ALARK0924	30.09.2024	95.550	96.960	-1.45 %	-1.41	97.350	95.210	5,578	53,561,202	47,371	-666	21	15
F_ALARK1024	31.10.2024	99.710	100.770	-1.05 %	-1.06	101.100	99.260	103	1,026,320	1,375	17	52	15
F_ARCLK0924	30.09.2024	141.650	144.920	-2.26 %	-3.27	146.540	141.410	4,062	58,222,257	18,739	52	21	14
F_ARCLK1024	31.10.2024	147.410	151.950	-2.99 %	-4.54	152.410	146.910	120	1,782,658	376	3	52	14
F_ASELS0924	30.09.2024	57.710	58.790	-1.84 %	-1.08	58.990	57.500	41,262	240,232,242	79,602	-4,731	21	15
F_ASELS1024	31.10.2024	60.050	61.130	-1.77 %	-1.08	61.200	59.800	1,543	9,318,093	8,167	613	52	15
F_ASTOR0924	30.09.2024	83.700	82.780	1.11 %	0.92	86.280	82.210	36,770	310,594,949	29,994	1,449	21	17
F_ASTOR1024	31.10.2024	85.360	83.590	2.12 %	1.77	88.200	83.990	756	6,552,089	2,201	142	52	17
F_BIMAS0924	30.09.2024	563.530	558.640	0.88 %	4.89	573.150	558.020	8,852	502,083,641	18,848	-1,803	21	16
F_BIMAS1024	31.10.2024	577.920	573.260	0.81 %	4.66	585.580	572.440	356	20,652,096	2,702	82	52	16
F_BRSAN0924	30.09.2024	462.420	420.390	10.00 %	42.03	462.420	418.000	2,760	123,914,224	2,617	136	21	16
F_BRSAN1024	31.10.2024	467.220	424.760	10.00 %	42.46	467.230	425.740	107	4,889,052	367	7	52	16
F_CIMSA0924	30.09.2024	37.240	37.370	-0.35 %	-0.13	38.290	36.880	27,240	103,018,643	44,084	1,969	21	15
F_CIMSA1024	31.10.2024	38.950	38.920	0.08 %	0.03	39.780	38.680	688	2,705,092	870	52	52	15
F_DOAS0924	30.09.2024	218.180	223.780	-2.50 %	-5.60	226.990	217.710	2,231	49,200,337	6,465	23	21	15
F_DOAS1024	31.10.2024	224.710	230.270	-2.41 %	-5.56	229.770	224.440	72	1,634,028	1,502	3	52	15
F_DOHOL0924	30.09.2024	15.210	15.600	-2.50 %	-0.39	15.680	15.180	119,673	183,867,834	298,560	8,313	21	16
F_DOHOL1024	31.10.2024	15.890	16.210	-1.97 %	-0.32	16.120	15.830	543	868,443	8,413	357	52	16
F_EKGYO0924	30.09.2024	12.420	12.870	-3.50 %	-0.45	12.970	12.400	696,325	883,015,173	1,308,756	8,662	21	16
F_EKGYO1024	31.10.2024	12.950	13.370	-3.14 %	-0.42	13.430	12.910	6,764	8,926,394	36,985	227	52	16
F_ENJSA0924	30.09.2024	59.030	59.470	-0.74 %	-0.44	59.820	58.270	6,847	40,380,180	34,038	-293	21	16
F_ENJSA1024	31.10.2024	61.400	62.130	-1.17 %	-0.73	62.090	60.960	122	748,673	1,077	30	52	16
F_ENKAI0924	30.09.2024	49.300	50.610	-2.59 %	-1.31	51.150	49.110	22,591	112,868,577	73,578	-1,561	21	14
F_ENKAI1024	31.10.2024	50.850	52.430	-3.01 %	-1.58	52.440	50.770	935	4,815,302	6,167	211	52	14
F_EREGL0924	30.09.2024	47.920	48.410	-1.01 %	-0.49	48.600	47.780	115,639	558,442,381	313,493	1,158	21	14
F_EREGL1024	31.10.2024	49.920	50.370	-0.89 %	-0.45	50.520	49.740	4,225	21,185,596	19,555	1,001	52	14
F_ERETO0924	30.09.2024	935.500	951.630	-1.69 %	-16.13	957.530	929.340	1,874	175,553,621	4,803	88	21	15
F_ERETO1024	31.10.2024	945.840	963.140	-1.80 %	-17.30	972.700	943.490	43	4,089,258	413	7	52	15
F_GARAN0924	30.09.2024	110.850	113.860	-2.64 %	-3.01	114.690	110.590	54,094	606,337,914	120,807	1,930	21	16
F_GARAN1024	31.10.2024	115.240	118.640	-2.87 %	-3.40	118.600	115.080	1,692	19,692,368	5,419	699	52	16
F_GUBRF0924	30.09.2024	177.110	180.960	-2.13 %	-3.85	181.150	175.110	13,204	234,595,319	44,873	-156	21	17
F_GUBRF1024	31.10.2024	184.460	187.920	-1.84 %	-3.46	188.260	182.490	1,742	32,240,967	4,562	-52	52	17
F_HALKB0924	30.09.2024	16.630	17.680	-5.94 %	-1.05	17.710	16.400	187,667	323,900,275	206,977	-11,920	21	16
F_HALKB1024	31.10.2024	17.280	18.380	-5.98 %	-1.10	18.420	17.260	890	1,574,065	6,115	217	52	16
F_HEKTS0924	30.09.2024	11.770	12.030	-2.16 %	-0.26	12.140	11.760	69,262	82,774,124	194,469	1,935	21	16
F_HEKTS1024	31.10.2024	12.200	12.470	-2.17 %	-0.27	12.560	12.180	2,518	3,106,535	13,676	119	52	16

VIOP Bülten

Sözleşme Kodu	Vade Ayı	Uzlaşma Fiyatı	Önceki Uzlaşma Fiyatı	Değişim	Değişim Puan	Gün İçi Yüksek	Gün İçi Düşük	İşlem Miktarı	İşlem Hacim	Açık Pozisyon	Açık Pozisyon Değişimi	Vadeye Kalan Gün Sayısı	Takasbank Başlangıç Teminatı %
PAY VADELİ													
F_ISCTR0924	30.09.2024	13.300	13.660	-2.64 %	-0.36	13.680	13.270	669,847	900,691,883	1,345,091	-132,920	21	15
F_ISCTR1024	31.10.2024	13.890	14.220	-2.32 %	-0.33	14.230	13.840	33,388	46,710,321	96,425	17,374	52	15
F_KCHOL0924	30.09.2024	183.790	190.540	-3.54 %	-6.75	191.290	183.490	36,970	692,045,543	77,611	1,072	21	15
F_KCHOL1024	31.10.2024	191.630	198.090	-3.26 %	-6.46	198.860	191.120	1,000	19,470,836	6,646	351	52	15
F_KONTR0924N1	30.09.2024	48.090	49.190	-2.24 %	-1.10	49.500	48.040	2,598	40,745,216	7,643	6	21	17
F_KONTR1024	31.10.2024	48.920	49.790	-1.75 %	-0.87	50.180	48.900	369	1,817,989	2,614	161	52	17
F_KOZAA0924	30.09.2024	61.360	63.450	-3.29 %	-2.09	64.370	61.110	35,099	220,060,232	91,751	705	21	15
F_KOZAA1024	31.10.2024	63.960	66.000	-3.09 %	-2.04	67.050	63.730	1,919	12,529,822	5,947	1,415	52	15
F_KOZAL0924	30.09.2024	23.400	24.250	-3.51 %	-0.85	24.430	23.300	172,049	409,337,004	496,678	-8,010	21	16
F_KOZAL1024	31.10.2024	24.360	25.200	-3.33 %	-0.84	25.300	24.300	2,189	5,409,350	14,205	493	52	16
F_KRDMD0924	30.09.2024	22.840	23.120	-1.21 %	-0.28	23.220	22.730	135,065	309,684,936	321,616	1,772	21	15
F_KRDMD1024	31.10.2024	23.740	24.020	-1.17 %	-0.28	24.100	23.600	2,730	6,498,317	15,216	1,015	52	15
F_MGROS0924	30.09.2024	492.340	499.490	-1.43 %	-7.15	504.510	491.340	2,024	100,803,705	5,524	-135	21	15
F_MGROS1024	31.10.2024	513.370	521.520	-1.56 %	-8.15	524.000	512.000	57	2,954,164	915	8	52	15
F_ODAS0924	30.09.2024	7.070	7.290	-3.02 %	-0.22	7.360	7.060	144,582	104,182,703	539,429	-35,026	21	15
F_ODAS1024	31.10.2024	7.380	7.580	-2.64 %	-0.20	7.640	7.350	3,855	2,886,285	17,768	2,451	52	15
F_OYAKC0924	30.09.2024	63.520	64.330	-1.26 %	-0.81	65.570	63.270	16,371	105,550,329	39,521	542	21	16
F_OYAKC1024	31.10.2024	65.870	66.000	-0.20 %	-0.13	67.370	65.820	1,298	8,669,489	5,905	742	52	16
F_PETKM0924	30.09.2024	24.470	24.290	0.74 %	0.18	24.840	24.020	342,657	839,597,561	383,326	5,509	21	15
F_PETKM1024	31.10.2024	25.460	25.160	1.19 %	0.30	25.750	24.950	10,297	26,288,542	18,306	2,729	52	15
F_PGSUS0924	30.09.2024	235.590	231.680	1.69 %	3.91	240.020	228.330	19,104	451,588,987	18,386	-308	21	15
F_PGSUS1024	31.10.2024	245.010	238.510	2.73 %	6.50	248.080	237.000	398	9,717,480	2,096	114	52	15
F_SAHOL0924	30.09.2024	95.390	95.580	-0.20 %	-0.19	96.540	94.830	58,056	555,705,015	170,132	-3,498	21	15
F_SAHOL1024	31.10.2024	99.210	99.240	-0.03 %	-0.03	100.070	98.640	905	8,985,666	6,813	491	52	15
F_SASA0924N1	30.09.2024	4.670	4.830	-3.31 %	-0.16	4.850	4.660	51,189	195,112,552	123,425	-8,259	21	15
F_SASA1024N1	31.10.2024	4.840	4.980	-2.81 %	-0.14	5.010	4.830	1,365	5,368,866	7,391	478	52	15
F_SISE0924	30.09.2024	42.350	42.990	-1.49 %	-0.64	43.170	42.230	51,066	218,400,267	184,073	-982	21	14
F_SISE1024	31.10.2024	44.040	44.630	-1.32 %	-0.59	44.770	43.940	3,145	13,971,832	17,509	590	52	14
F_SOKM0924	30.09.2024	53.610	55.150	-2.79 %	-1.54	55.330	53.580	13,924	75,427,312	66,915	1,637	21	15
F_SOKM1024	31.10.2024	55.180	56.760	-2.78 %	-1.58	56.950	55.160	361	2,003,848	4,552	-141	52	15
F_TAVHL0924	30.09.2024	271.630	267.300	1.62 %	4.33	272.500	266.780	4,792	129,465,417	15,422	11	21	15
F_TAVHL1024	31.10.2024	282.230	277.120	1.84 %	5.11	283.210	277.750	126	3,542,631	565	2	52	15
F_TCELL0924	30.09.2024	98.550	99.930	-1.38 %	-1.38	100.830	98.210	42,137	420,232,276	135,473	-3,211	21	14
F_TCELL1024	31.10.2024	102.480	103.970	-1.43 %	-1.49	104.500	102.200	771	7,964,692	5,852	430	52	14
F_THYAO0924	30.09.2024	297.260	302.660	-1.78 %	-5.40	302.580	296.430	46,264	1,390,139,804	124,095	-3,774	21	15
F_THYAO1024	31.10.2024	309.290	314.350	-1.61 %	-5.06	314.290	308.700	2,192	68,493,045	5,901	335	52	15
F_TKFEN0924	30.09.2024	55.380	55.600	-0.40 %	-0.22	56.220	54.870	14,874	82,652,772	55,606	-62	21	15
F_TKFEN1024	31.10.2024	57.940	58.280	-0.58 %	-0.34	58.410	57.330	174	1,006,998	787	-4	52	15
F_TOASO0924	30.09.2024	223.810	228.760	-2.16 %	-4.95	229.110	223.010	12,156	274,205,116	30,713	-2,705	21	14
F_TOASO1024	31.10.2024	232.840	238.310	-2.30 %	-5.47	238.310	232.470	118	2,761,902	1,090	44	52	14
F_TSKB0924	30.09.2024	11.940	12.480	-4.33 %	-0.54	12.500	11.900	109,703	134,496,802	451,336	-1,634	21	15
F_TSKB1024	31.10.2024	12.470	12.970	-3.86 %	-0.50	12.900	12.420	459	584,550	4,669	155	52	15
F_TTKOM0924	30.09.2024	51.280	51.950	-1.29 %	-0.67	53.500	50.950	68,737	359,470,249	79,417	-5,624	21	15
F_TTKOM1024	31.10.2024	53.460	54.470	-1.85 %	-1.01	55.400	53.080	4,491	24,464,846	2,085	-236	52	15
F_TUPRS0924	30.09.2024	152.800	153.750	-0.62 %	-0.95	155.550	152.020	31,363	484,175,143	65,194	-4,849	21	15
F_TUPRS1024	31.10.2024	158.460	159.020	-0.35 %	-0.56	160.900	158.120	959	15,325,430	6,794	316	52	15
F_VAKBN0924	30.09.2024	21.510	22.060	-2.49 %	-0.55	22.210	21.490	199,618	436,979,455	147,055	17,769	21	15
F_VAKBN1024	31.10.2024	22.380	22.970	-2.57 %	-0.59	23.080	22.370	4,556	10,398,729	4,633	-1,176	52	15
F_VESTL0924	30.09.2024	64.300	66.320	-3.05 %	-2.02	67.100	64.040	12,550	82,144,919	36,567	-1,932	21	17
F_VESTL1024	31.10.2024	67.420	68.770	-1.96 %	-1.35	69.660	67.150	2,607	17,762,573	3,425	2,417	52	17
F_YKBNK0924	30.09.2024	30.620	31.730	-3.50 %	-1.11	31.820	30.570	345,087	1,077,833,305	570,727	-15,238	21	15
F_YKBNK1024	31.10.2024	31.940	33.020	-3.27 %	-1.08	33.000	31.870	4,157	13,517,347	25,751	935	52	15

VİOP Bülten

Genel Müdürlük

Esentepe Mh. Ecza Sk. Safter Han İş Merkezi No:6 Şişli/İstanbul – (0212) 286 30 00

Beylikdüzü

Hayrettin Paşa Mah. 1993 Sokak No:22 Ferah Residence Daire A1 Esenyurt – (0212) 270 26 43

Erenköy

Bağdat Caddesi Beyaz Apt. No: 339 D:5 Erenköy – (0216) 301 10 45

Levent

Nispetiye Mah. Aytar Cad Metro İş Merkezi No. 10 İç Kapı No: 1 Beşiktaş – (0212) 286 30 00

Suadiye

Suadiye Mah. Öncü Sokak Büyük Hanlı Konutları B1 Blok K:8 D:22 Kadıköy – (0216) 350 01 43

Ankara

Tunalı Hilmi Cad. 60/12 Kavaklıdere – (0312) 426 16 61

Bursa

Çekirge Mah. Çekirge Cad. Gökçen Apt. Blok 97/1 C Osmangazi – (0224) 233 43 37

Malatya

Sancaktar Mah. Aslantepo Cad. Canbaylar Plaza No. 93/9 Battalgazi – (0422) 377 90 00

Adana

Çınarlı Mah. 61027 SK. Sunar Nuri Çomu İş Merkezi Sitesi A Blok No:18 İç Kapı No:124 Seyhan – (0322) 355 31 45

Aydın

Güzelhisar Mahallesi Albay Şefik Caddesi No:4 Ronasans Plaza İç Kapı No:17 Efeler/AYDIN – (0256) 218 22 95

Denizli

Sırapapılar Mahallesi 1585 Sokak Kaygün İş Merkezi No:3 İç Kapı No:13 Merkezefendi – (0258) 295 08 99

Eskişehir

Akarkaşı Mah. Atatürk Bul. Yağmur Apt. No : 87A Odunpazarı – (0222) 211 20 45

İzmir

Çınarlı Mah. Ozan Abay Cad. Egeperla No: 10 / 201 Konak / İzmir – (0234) 270 44 67

İzmit

Karabaş Mah. Ankara Karayolu Cad. No: 65/3 Kocaeli – (0262) 999 68 97

Kapalıçarşı

Molla Fenari Mah. Kürkcüler Çarşısı Sk. No:25 İç Kapı No:1 Fatih / İstanbul – (0212) 513 40 01

Mersin

Güvenevler Mah. 1928 Sk. İkinci Global İş Merkezi No:5 İç Kapı No:6 Yenişehir/MERSİN – (0324) 241 33 15

Niğde

Aşağı Kayabaşı Mah. Dr. Sami Yağız Cad. Kültür Plaza No:32 Kat:1/4 Niğde – (0388) 214 19 35

**YASAL UYARI**

Bu rapor, bir veya daha fazla sermaye piyasası aracı veya bunları ihraç eden ortaklıklar ve kuruluşlar ile piyasa eğilimleri hakkında, belirli bir kişiye veya mali durumları, risk ve getiri tercihleri benzer nitelikteki bir gruba yönelik olmamak kaydıyla, Marbaş Menkul Değerler A.Ş. müşterilerine ve/veya dağıtım kanallarına yönelik olarak Marbaş Menkul Değerler A.Ş.'nin anlaşılabilir olduğu dışarıdan hizmet sağlayıcı kuruluş tarafından hazırlanmıştır. Burada yer alan yatırım bilgi, yorum ve tavsiyeleri yatırım danışmanlığı kapsamında değildir. Yatırım danışmanlığı hizmeti, yetkili kuruluşlar tarafından kişilerin risk ve getiri tercihleri dikkate alınarak kişiye özel sunulmaktadır. Burada yer alan yorum ve tavsiyeler ise genel niteliktedir. Bu tavsiyeler mali durumunuz ile risk ve getiri tercihlerinize uygun olmayabilir. Bu nedenle, sadece burada yer alan bilgilere dayanarak yatırım kararı verilmesi beklentilerinize uygun sonuçlar doğurmayabilir. Bu rapor ve yorumlardaki yazılar, bilgiler ve grafikler, ulaşılabilen ilk kaynaklardan iyi niyetle ve doğruluğu, geçerliliği, etkinliği velhasıl her ne şekil, suret ve nam altında olursa olsun herhangi bir karara dayanak oluşturması hususunda herhangi bir teminat, garanti oluşturmadan, yalnızca bilgi edinilmesi amacıyla derlenmiştir. İş bu raporlardaki yorumlardan; eksik bilgi ve/veya güncellenme gibi konularda ortaya çıkabilecek zararlardan Marbaş Menkul Değerler A.Ş. ve çalışanları sorumlu değildir. Marbaş Menkul Değerler A.Ş. her an, hiçbir şekil ve surette ön ihbara ve/veya ihtara gerek kalmaksızın söz konusu bilgileri, tavsiyeleri değiştirebilir ve/veya ortadan kaldırabilir. Genel anlamda bilgi vermek amacıyla hazırlanmış olan iş bu rapor ve yorumlar, kapsamı bilgiler, tavsiyeler hiçbir şekil ve surette Marbaş Menkul Değerler A.Ş.'nin herhangi bir taahhüdünü tazammum etmediğinden, bu bilgilere istinaden her türlü özel ve/veya tüzel kişiler tarafından alınacak kararlar, varılacak sonuçlar, gerçekleştirilecek işlemler ve oluşabilecek her türlü riskler bizatihi bu kişilere ait ve raci olacaktır. Hiçbir şekil ve surette ve her ne nam altında olursa olsun, her türlü gerçek ve/veya tüzel kişinin, gerek doğrudan gerek dolayısı ile ve bu sebeplerle uğrayabileceği her türlü doğrudan ve/veya dolayısıyla oluşacak maddi ve manevi zarar, kar mahrumiyeti, velhasıl her ne nam altında olursa olsun uğrayabileceği zararlardan hiçbir şekil ve surette Marbaş Menkul Değerler A.Ş. ve çalışanları sorumlu tutulamayacak ve hiçbir şekil ve surette her ne nam altında olursa olsun Marbaş Yatırım Menkul Değerler A.Ş. çalışanlarından talepte bulunulmayacaktır.