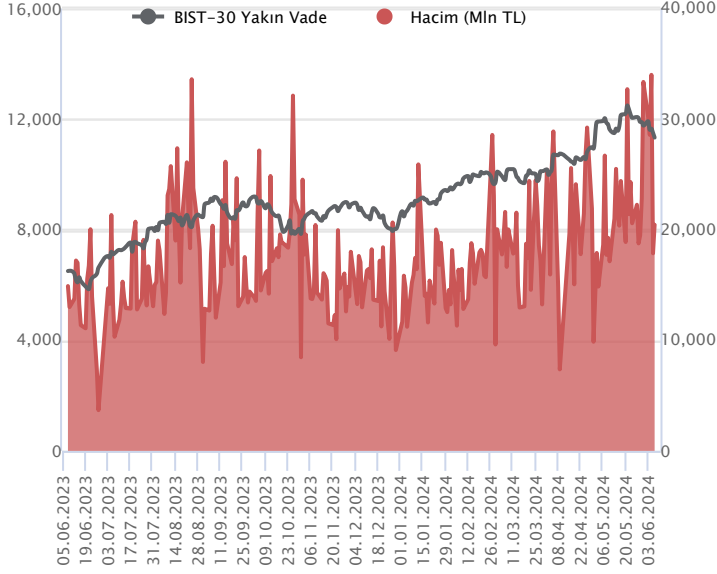


Sözleşme Kodu	Vade Ayı	Uzlaşma Fiyatı	Önceki Uzlaşma Fiyatı	Değişim	Değişim Puan	Gün İçi Yüksek	Gün İçi Düşük	İşlem Miktarı	İşlem Hacim	Açık Pozisyon	Açık Pozisyon Değişimi	Vadeye Kalan Gün Sayısı	Takasbank Başlangıç Teminatı %
F_XU0300624	28.06.2024	11,356.50	11,463.25	-0.93 %	-106.75	11,531.00	11,276.75	179,676.00	20,446,456,375.00	301,037.00	-1,288.00	21	12
F_XU0300824	29.08.2024	12,178.00	12,318.75	-1.14 %	-140.75	12,378.00	12,124.50	2,404.00	293,812,582.50	20,960.00	536.00	83	12

ENDEKS KONTRATLARI

BIST 30 Yakın Vadeli Kontratı



Haziran vadeli endeks sözleşmesi 11.276,75 – 11.531,00 seviyeleri arasında hareket ederek cuma gününü %0,93 oranında düşüğe 11.356,50 uzlaşma fiyatından tamamladı. Mayıs ayının son haftalarında satıcılı seyrin öne çıktığı sözleşmede geçen hafta da zayıf ve satıcılı bir fiyatlama takip edildi. Sözleşmede akşam seans kapanışı da 11.331,50 puandan gerçekleşti. ABD borsaları günü düşüşlerle tamamlarken, ABD vadelerinde bu sabah yatay bir seyrin etkili oluyor. Asya piyasalarında karışık bir görünüm hâkim. Avrupa vadeli ve CFD endeksleri hafif satıcılı açılışlara işaret ediyor. Haziran vadeli sözleşmesinin güne yatay bir başlangıç yapmasını bekliyoruz.

Son haftalarda etkili olan satışlarla teknik görünümün zayıflama kaydettiği ve düşüş kanalı içerisinde hareket eden sözleşmede 50 günlük üssel ortalama (11.512) altında kaldığı sürece zayıf satıcılı etkisini sürdürebilir. Sözleşmede 11.300 – 11.250 aralığı kısa vadeli ilk destek bölgesi olup, devamında 11.200 – 11.130 ve 11.040 seviyelerine doğru geri çekilmeler gündeme gelebilir. Tepki alımlarında ise 11.350 – 11.400 aralığı kısa vadeli direnç bölgesi olarak izlenecektir. 11.400 üzerinde 11.450 – 50 günlük üssel ortalama (11.512) ve 11.640 seviyeleri direnç konumunda bulunmaktadır. Sözleşmede gün içi artış kaydeden oynaklığa karşı dikkatli olunmalıdır.

Endeks - 30 Yakın Vade Aracı Kurum Dağılımı Günlük Değişim

Long			Short		
Kurum	Net Lot	Pay (%)	Kurum	Net Lot	Pay (%)
Yapı Kredi Yatırım	4.547	33	İş Yatırım	6.652	49
Yatırım Finansman	2.235	16	QNB Finans Yatırım	1.458	11
Bank of America	2.222	16	Tacirler Yatırım	1.424	10
Ziraat Yatırım	1.901	14	Global Menkul	1.423	10
Vakıf Yatırım	445	3	HSBC Yatırım	1.240	9
Diğer	2.342	17	Diğer	1.495	11

İlk 5 Kurum Satım Ağırlıklı

Endeks - 30 Yakın Vade Aracı Kurum Dağılımı Tüm Vade

Long			Short		
Kurum	Net Lot	Pay (%)	Kurum	Net Lot	Pay (%)
Yapı Kredi Yatırım	64.945	54	Bank of America	52.054	43
Halk Yatırım	8.619	7	HSBC Yatırım	24.379	20
Ziraat Yatırım	7.412	6	İş Yatırım	21.181	18
Deniz Yatırım	5.997	5	Ak Yatırım	10.205	8
Tacirler Yatırım	5.441	5	Meksa Yatırım	7.037	6
Diğer	28.426	24	Diğer	5.984	5

İlk 5 Kurum Satım Ağırlıklı

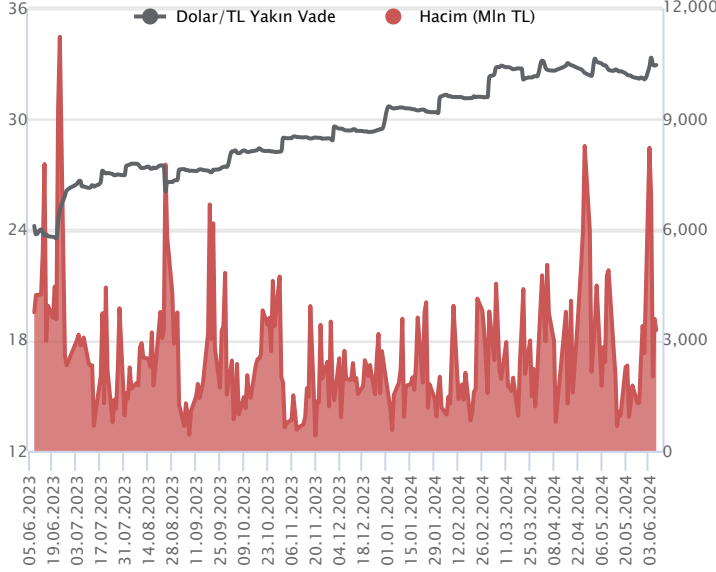


Fiyat (%) Açık Pozisyon (%) Yorum

Artış	Artış	Yükselişin devamlılığı için sinyal olarak kabul edilebilir.
Artış	Azalış	Yükselişin desteklenmediğini gösterir.
Azalış	Artış	Düşüşlerin devamlılığı için sinyal olarak kabul edilebilir.
Azalış	Azalış	Düşüşlerin desteklenmediğini gösterir.

Sözleşme Kodu	Vade Ayı	Uzlaşma Fiyatı	Önceki Uzlaşma Fiyatı	Değişim	Değişim Puan	Gün İçi Yüksek	Gün İçi Düşük	İşlem Miktarı	İşlem Hacim	Açık Pozisyon	Açık Pozisyon Değişimi	Vadeye Kalan Gün Sayısı	Takasbank Başlangıç Teminatı %
DÖVİZ KONTRATLARI													
F_EURTRY0624	28.06.2024	35.6816	35.9090	-0.63 %	-0.23	35.9330	35.6288	473	16,938,535	1,604	47	21	12
F_EURTRY0724	31.07.2024	36.9547	37.1006	-0.39 %	-0.15	37.1257	36.9500	103	3,809,953	999	-23	54	12
F_EURUSD0624	28.06.2024	1.0831	1.0901	-0.64 %	-0.01	1.0925	1.0830	5,796	202,521,813	19,450	3,359	21	3
F_EURUSD0724	31.07.2024	1.0848	1.0924	-0.70 %	-0.01	1.0930	1.0845	392	13,707,036	574	277	54	3
F_USDTRY0624	28.06.2024	32.9272	32.9178	0.03 %	0.01	32.9790	32.8400	99,673	3,275,238,145	980,115	-15,887	21	13
F_USDTRY0724	31.07.2024	34.0230	34.0008	0.07 %	0.02	34.0861	33.9417	24,791	842,119,028	569,319	11,808	54	13

Dolar/TL Yakın Vadeli Kontratı



Haziran vadeli Dolar/TL sözleşmesi cuma günü 32,8400 ile 32,9790 seviyeleri arasında dalgalanarak günü yüzde 0,03'lük yükselişle 32,9272 uzlaşma fiyatından tamamladı. ABD'de tarım dışı istihdam mayısta 272 bin ile beklentilerin üzerinde sürpriz yaparken, açıklanan veri sonrası dolar endeksi ve ABD 10 yıl vadeli hazine tahvil faizinde yükselişler izlendi. Gelişmekte olan ülke para birimleri de dolar karşısında değer kaybetti. Kur tarafında ise yükseliş eğilimi sınırlı kaldı. ABD istihdam verileri sonrası çarşamba günü ABD enflasyon verisi ve Fed faiz kararı hafta genelinde izlenecek majör veri olarak takip edilecek. Ayrıca Fed ekonomik projeksiyonlarını açıklayacak. Bugün itibarıyla ABD'de önemli bir veri akışı bulunmuyor. Yurt içerisinde ise nisan ayına ilişkin cari işlemler dengesi, sanayi üretim endeksi ve işsizlik oranı verileri takip edilecek. Bu görünüm altında Dolar/TL spot kuru, bu sabah saat 08:20 itibarıyla 32,41'li seviyelerde hareket ediyor. Dolar endeksi ise 105,29 civarında bulunuyor.

Dolar/TL Yakın Vade Aracı Kurum Dağılımı Günlük Değişim					
Long			Short		
Kurum	Net Lot	Pay (%)	Kurum	Net Lot	Pay (%)
Destek Yatırım	20.000	63	Akbank	12.029	38
İş Yatırım	5.386	17	QNB Finans Yatırım	8.829	28
Garanti BBVA	1.830	6	Bank of America	6.932	22
Denizbank	1.563	5	Yatırım Finansman	3.789	12
Deniz Yatırım	637	2	Tacirler Yatırım	203	1
Diğer	2.577	8	Diğer	211	1

İlk 5 Kurum Satım Ağırlıklı

Dolar/TL Yakın Vade Aracı Kurum Dağılımı Tüm Vade					
Long			Short		
Kurum	Net Lot	Pay (%)	Kurum	Net Lot	Pay (%)
Ak Yatırım	189.165	24	İş Yatırım	415.759	52
Akbank	169.675	21	Yapı ve Kredi	162.706	20
Finansbank	105.776	13	Bank of America	109.810	14
Yapı Kredi Yatırım	50.064	6	Destek Yatırım	60.000	8
Teb Yatırım	44.667	6	Garanti BBVA	28.225	4
Diğer	245.268	31	Diğer	28.115	4

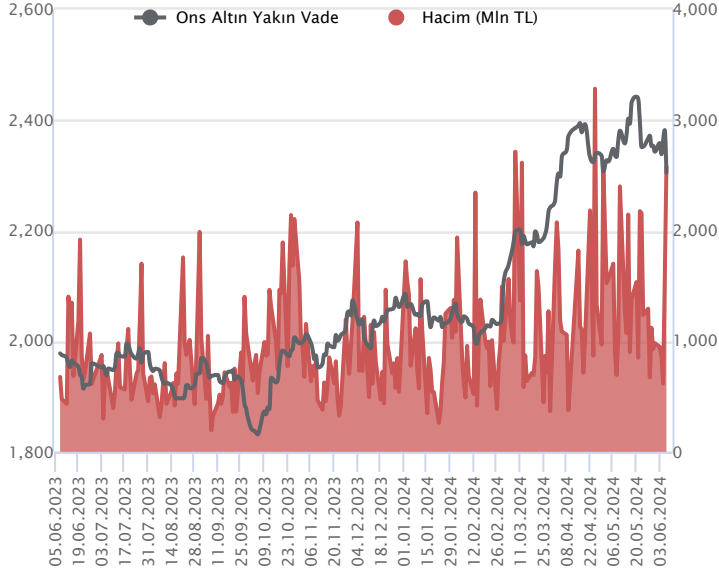
İlk 5 Kurum Satım Ağırlıklı



Fiyat (%)	Açık Pozisyon (%)	Yorum
Artış	Artış	Yükselişin devamlılığı için sinyal olarak kabul edilebilir.
Artış	Azalış	Yükselişin desteklenmediğini gösterir.
Azalış	Artış	Düşüşlerin devamlılığı için sinyal olarak kabul edilebilir.
Azalış	Azalış	Düşüşlerin desteklenmediğini gösterir.

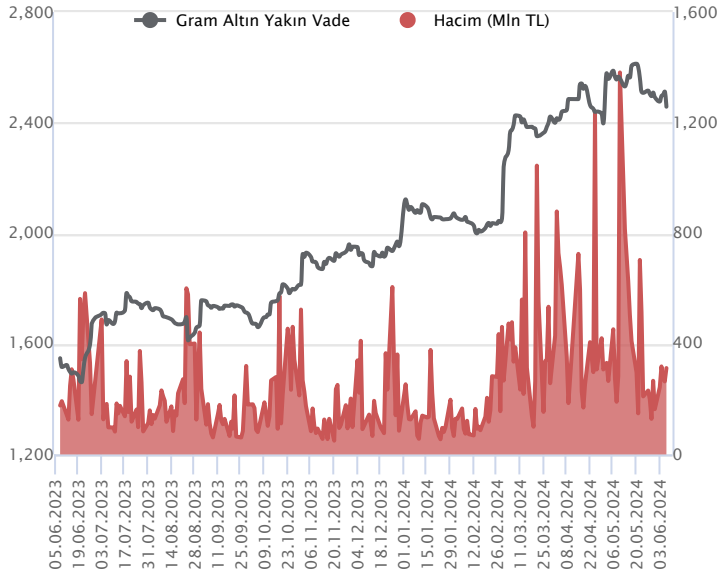
Sözleşme Kodu	Vade Ayı	Uzlaşma Fiyatı	Önceki Uzlaşma Fiyatı	Değişim	Değişim Puan	Gün İçi Yüksek	Gün İçi Düşük	İşlem Miktarı	İşlem Hacim	Açık Pozisyon	Açık Pozisyon Değişimi	Vadeye Kalan Gün Sayısı	Takasbank Başlangıç Teminatı %
ALTIN KONTRATLARI													
F_XAUTRYM0624	28.06.2024	2,457.750	2,512.130	-2.16 %	-54.38	2,522.410	2,446.010	125,969	312,349,391	949,111	-17,999	21	12
F_XAUTRYM0824	29.08.2024	2,654.860	2,706.610	-1.91 %	-51.75	2,718.500	2,646.000	24,843	66,448,883	102,934	2,194	83	12
F_XAUUSD0624	28.06.2024	2,324.100	2,377.850	-2.26 %	-53.75	2,389.250	2,305.000	34,161	2,578,133,204	87,907	1,792	21	6
F_XAUUSD0824	29.08.2024	2,350.700	2,403.300	-2.19 %	-52.60	2,414.200	2,331.600	9,157	698,016,150	7,291	2,125	83	6

ONS ALTIN Yakın Vadeli Kontratı



Haziran vadeli ons altın sözleşmesi cuma gününü 2305,00-2389,25\$ arasında seyrederek, günü yüzde 2,26 kayıpla 2324,10\$ uzlaşma fiyatından tamamladı. Spot piyasada saat 08:00 itibariyle ons altın 2293\$ seviyesinde izleniyor. Cuma günü ABD'de açıklanan ve beklentileri aşan tarım dışı istihdam verisi sonrasında piyasalarda faiz indirim beklentileri zayıfladı. Tarım dışı istihdam verisi öncesinde hafta içerisinde açıklanan ABD verileri sonrasında Fed'in bir değil, iki faiz indirimine gitme ihtimali yükselmisti. Ancak istihdam verileri bu beklentileri bozdu. Bu nedenle eylül ayı ihtimalleri zayıfladı ve bu yıl için birden fazla faiz indirimine gitme ihtimali şimdilik zayıf duruyor. Bu beklentiler sebebiyle altın fiyatlarında da geri çekilmeler yaşandı. Ancak bu haftaki Fed'in faiz kararı, bu beklentileri etkileyebilir. Sözleşmede yaşanan düşüş sebebiyle bugün için stratejimiz yukarıda 2316\$ direnç noktası olurken, bu direncin üzerinde 2292\$ stop seviyesi eklenerek 2362\$ seviyesi takip edilebilir. Geri çekilmelerde 2282\$ destek noktası, bu desteğin altında 2304\$ stop seviyesi belirlenerek 2236\$ seviyesi değerlendirilebilir. Bugün için ABD'de veri takvimi sakin olurken, hafta içerisinde ABD enflasyonu ve Fed'in faiz kararı majör veriler arasında takip edilecek. Sözleşmede olası oynaklığa karşı yatırımcıların aktif bir kar al/zarar durdur seviyesi belirleyerek hareket etmeleri daha sağlıklı olabilir.

GRAM ALTIN Yakın Vadeli Kontratı

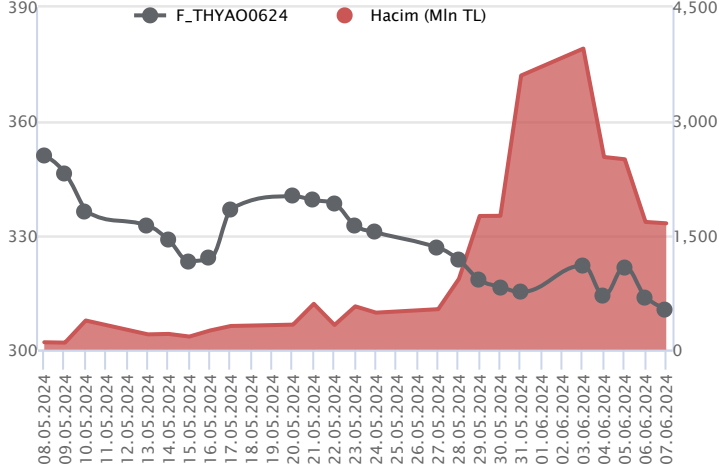


Haziran vadeli gram altın sözleşmesi cuma gününü 2446,01-2522,41 TL arasında dalgalanarak, günü yüzde 2,16 düşüyle 2457,75 TL uzlaşma fiyatından tamamladı. Spot piyasada saat 08:00 itibariyle gram altın 2388TL işlem görüyor. Hazine ve Maliye Bakanı Mehmet Şimşek yapmış olduğu konuşmasında, makro finansal istikrarın ve rezervlerin güçlenmesi ile makroihtiyati çerçevede sadeleşme adımlarına devam ettiklerini ve piyasaların daha etkin çalışmasına yönelik sadeleştirme adımlarının süreceğini belirtti. TCMB Başkanı Fatih Karahan, manşet enflasyonun yılın geri kalanında her ay gerileyeceğini söyledi. Rezervlerdeki artışın varlıklara geçişi desteklediğini, para politikası duruşunu belirlerken aylık enflasyonun ana eğilimini takip ettiklerini ekledi. Bugün içeride nisan ayına yönelik sanayi üretimi, cari işlemler dengesi ve işsizlik oranı verileri açıklanacak. ABD'de veri takvimi bugün için sakin görülmektedir. Sözleşmede olası oynaklığa karşı yatırımcıların aktif bir kar al/zarar durdur seviyesi belirleyerek hareket etmeleri daha sağlıklı olabilir.

Sözleşme	Vade Ayı	Son Uzlaşma	Önceki Uzlaşma	Değişim %	Günün Düşüğü	Günün Yükselişi	İşlem Adedi	İşlem Hacmi
PAY VADELİ SÖZLEŞMELERİNDE EN FAZLA İŞLEM GÖRENLER								
F_THYAO0624	28.06.2024	310.960	313.480	-0.8 %	309.000	316.030	53,364	1,660,942,547
F_AKBNK0624	28.06.2024	61.180	62.760	-2.5 %	60.700	63.160	204,412	1,258,401,590
F_ISCTR0624	28.06.2024	15.940	16.470	-3.2 %	15.760	16.560	723,935	1,161,047,813

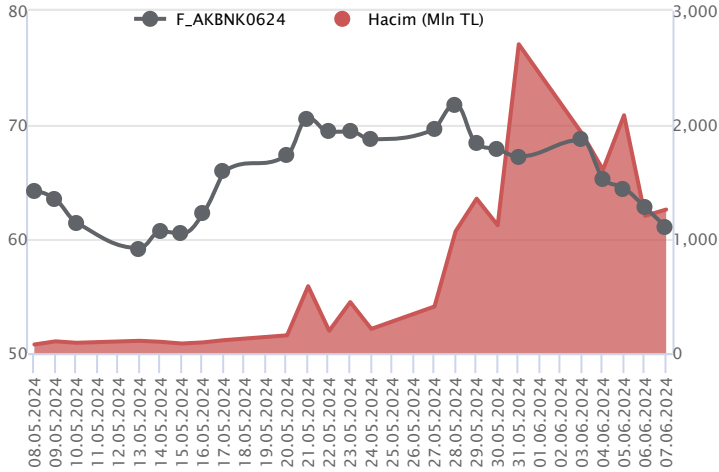
Pay vadeli sözleşmeleri, düşük teminatlarla yüksek tutarlı pozisyonlar almayı mümkün kılar. Pay vadeli sözleşmeleri ile ilgili daha detaylı bilgi almak için Marbaş Menkul Değerler A.Ş. ile iletişime geçebilirsiniz.

F_THYAO0624 Vadeli Kontratı



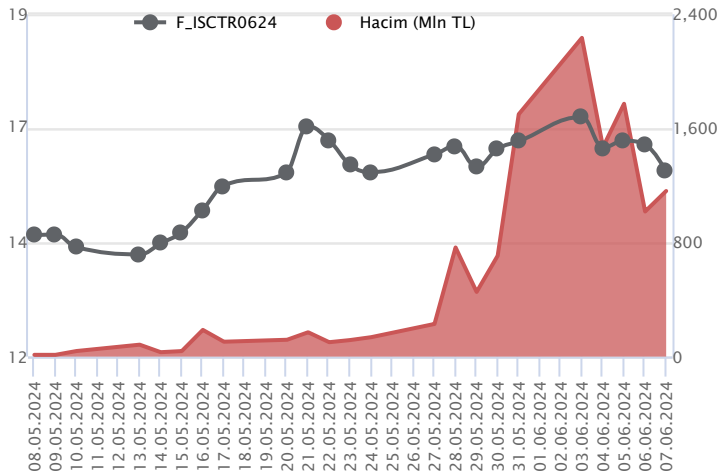
Haziran vadeli THYAO pay sözleşmesi 309,00 – 316,03 TL aralığında hareket ederek cuma gününü %0,8 oranında düşüştü. Kritik bir direnç olarak izlediğimiz Teknik görünümün zayıf seyrettiği haziran vadeli THYAO sözleşmesinde 310,50 - 310,00 aralığı kısa vadeli ilk güçlü destek bölgesidir. 310,00 desteği altında satışların hız kazanabileceği sözleşmede 309,00 - 308,00 ve 305,00 seviyelerine doğru geri çekilmeler gündeme gelebilir. Sözleşmede toparlanma çabasının gözlenmesi durumunda ise 312,00 - 312,65 ve 313,00 seviyeleri kısa vadeli direnç noktalarıdır. Bu seviyeler üzerinde 314,90 – 316,00 – 317,60 ve 320,00 seviyeleri direnç olarak takip edilecektir. 50 günlük üssel ortalama (321,90) altında kaldığı sürece teknik görünümün zayıf seyrini sürdürebileceğini değerlendirdiğimiz sözleşmede gün içi artış kaydeden volatiliteye karşı da dikkatli olunmalıdır.

F_AKBNK0624 Vadeli Kontratı



Bankacılık sektöründe %2,80'lik kayıp söz konusu olurken, Haziran vadeli AKBNK sözleşmesi 60,70 TL ve 63,16 TL seviyeleri arasında dalgalanarak günü 61,18 TL uzlaşma fiyatından %2,5'lik kayıpla tamamladı. Sektör genelinde yaşanan volatilité ile ortalamaların altına fiyatlamının sarktığı sözleşmede 62,00 TL altına fiyatlamının devamında baskının devam edeceği görüşündeyiz. Bu durumda 60,70 TL ara desteği öne çıkarken, devamında 60,38 TL ve 50 günlük ortalamının yer aldığı 59,40 TL seviyeleri takip edilecek destek noktalarıdır. Sözleşmede ilgili destek seviyelerinden tepkinin gelmesi halinde sırasıyla 62,00 TL – 62,50 TL ve 63,38 TL takip edilecek direnç seviyeleridir. Son dönemde piyasada yaşanan volatilité nedeniyle alınacak pozisyonlarda temkinli olunması aktif bir stop-loss stratejisine bağlı kalınması faydalı olacaktır.

F_ISCTR0624 Vadeli Kontratı



Piyasada son dönemde yönsüz zayıf seyir etkili olmaya devam ederken, Haziran vadeli ISCTR sözleşmesi son işlem günü 15,76 TL – 16,56 TL seviyeleri arasında dalgalanarak 15,94 TL uzlaşma fiyatından %3,2'lik kayıpla günü tamamladı. Ortalamaların arasında fiyatlamının yaşandığı sözleşmede 14 günlük ortalamının bulunduğu 15,90 TL altına fiyatlamının sarkması halinde görünüm bozulma kaydedecektir. Bu bölgenin altında 15,52 TL ve 15,24 TL takip edilecek desteklerdir. Tepki alımlarının yaşanması halinde ise ilk etapta 16,24 TL üzeri kapanışlara ihtiyaç olduğu görüşündeyiz. Bu koşulun sağlanması halinde 16,58 TL ve 16,94 TL gündeme gelecek direnç seviyeleridir. Piyasada yaşanan volatilité nedeniyle alınacak pozisyonlarda temkinli olunması aktif bir stop-loss stratejisine bağlı kalınması faydalı olacaktır.

Dayanak Varlıkların Teknik Gösterge Görünümleri

20 Gün Ortalama/Fiyat Kesişmesi (YUKARI)

DOHOL

Güç Göstergeleri Olumlu

Bu şartları sağlayan dayanak varlık bulunmamaktadır.

RSI ve Momentum göstergelerine göre olumlu olanlar

50 Gün Ortalama/Fiyat Kesişmesi (YUKARI)

Bu şartları sağlayan dayanak varlık bulunmamaktadır.

MACD

ARCLK	GÜÇLÜ SAT
KCHOL	GÜÇLÜ SAT
ENKAI	ZAYIF SAT

20/50 Gün Ortalama Kesişmesi (YUKARI)

Bu şartları sağlayan dayanak varlık bulunmamaktadır.

Para Girişi Olan Dayanak Varlıklar

	Kapanış	İşlem Hacmi (Mln TL)
TAVHL	247.00	903.17329

Yüksek Hacimliler

	İşlem Hacmi (Mln TL)
XU030	48,630.34
XSD25	26,237.72
X10XB	22,413.86
XLBNK	13,575.88
THYAO	6,273.74

20 Gün Ortalama/Fiyat Kesişmesi (AŞAĞI)

TOASO

Güç Göstergeleri Zayıf

KCHOL

KONTR

FROTO

ENJSA

ARCLK

RSI ve Momentum göstergelerine göre zayıf olanlar

50 Gün Ortalama/Fiyat Kesişmesi (AŞAĞI)

ARCLK

Göstergeleri Dipte Olanlar

TKFEN

AKBNK

SAHOL

CCI, RSI, Stochastics, Williams' %R, MFI ve DX göstergelerinin ortalaması en düşük olanlar

20/50 Gün Ortalama Kesişmesi (AŞAĞI)

OYAKC

Para Çıkışı Olan Dayanak Varlıklar

	Kapanış	İşlem Hacmi (Mln TL)
KONTR	188.00	1,506.68
MGROS	492.50	1,306.93


Dayanak Varlıkların Teknik Gösterge Konumları

Kod	5 Günlük H.O	10 Günlük H.O	20 Günlük H.O	50 Günlük H.O	RSI	StochS	MACD	CCI
AEFES	SATIM	SATIM	ALIM	ALIM	SATIM	ALIM	SATIM	SATIM
AKBNK	SATIM	SATIM	SATIM	ALIM	SATIM	ALIM	SATIM	SATIM
AKSEN	ALIM	ALIM	ALIM	ALIM	ALIM	SATIM	SATIM	ALIM
ALARK	SATIM	SATIM	SATIM	SATIM	SATIM	ALIM	ALIM	SATIM
ARCLK	SATIM	SATIM	SATIM	SATIM	SATIM	ALIM	SATIM	SATIM
ASELS	ALIM	ALIM	ALIM	ALIM	ALIM	SATIM	SATIM	ALIM
ASTOR	SATIM	SATIM	SATIM	SATIM	SATIM	SATIM	SATIM	SATIM
BIMAS	SATIM	ALIM	ALIM	ALIM	SATIM	ALIM	SATIM	SATIM
BRSAN	SATIM	SATIM	SATIM	SATIM	SATIM	ALIM	SATIM	SATIM
CIMSA	ALIM	SATIM	SATIM	SATIM	ALIM	SATIM	SATIM	ALIM
CNH/TRY	ALIM	ALIM	ALIM	ALIM	ALIM	ALIM	ALIM	ALIM
DOAS	SATIM	SATIM	SATIM	SATIM	SATIM	SATIM	SATIM	ALIM
DOHOL	ALIM	ALIM	ALIM	ALIM	ALIM	SATIM	SATIM	ALIM
EKGYO	SATIM	SATIM	SATIM	SATIM	SATIM	ALIM	SATIM	SATIM
ENJSA	SATIM	SATIM	SATIM	SATIM	ALIM	SATIM	SATIM	ALIM
ENKAI	SATIM	ALIM	ALIM	ALIM	SATIM	ALIM	SATIM	SATIM
EREGL	SATIM	SATIM	ALIM	ALIM	SATIM	ALIM	SATIM	SATIM
EUR/TRY	SATIM	SATIM	SATIM	ALIM	SATIM	ALIM	ALIM	SATIM
EUR/USD	SATIM	SATIM	SATIM	SATIM	SATIM	ALIM	SATIM	SATIM
FROTO	SATIM	SATIM	SATIM	SATIM	SATIM	SATIM	SATIM	ALIM
GARAN	SATIM	SATIM	ALIM	ALIM	SATIM	ALIM	SATIM	SATIM
GBP/USD	SATIM	SATIM	ALIM	ALIM	SATIM	ALIM	SATIM	SATIM
GUBRF	SATIM	SATIM	SATIM	SATIM	SATIM	ALIM	SATIM	SATIM
HALKB	ALIM	ALIM	ALIM	ALIM	SATIM	ALIM	SATIM	SATIM
HEKTS	SATIM	SATIM	SATIM	SATIM	SATIM	ALIM	SATIM	SATIM
ISCTR	SATIM	SATIM	ALIM	ALIM	SATIM	ALIM	SATIM	SATIM
KCHOL	SATIM	SATIM	SATIM	SATIM	SATIM	SATIM	SATIM	ALIM
KONTR	SATIM	SATIM	SATIM	SATIM	SATIM	ALIM	SATIM	SATIM
KOZAA	SATIM	SATIM	SATIM	SATIM	SATIM	ALIM	SATIM	SATIM
KOZAL	SATIM	SATIM	SATIM	SATIM	SATIM	ALIM	SATIM	SATIM
KRDMD	SATIM	SATIM	ALIM	ALIM	SATIM	ALIM	SATIM	SATIM
MGROS	ALIM	ALIM	ALIM	ALIM	SATIM	ALIM	ALIM	SATIM
ODAS	SATIM	SATIM	SATIM	SATIM	SATIM	SATIM	SATIM	ALIM
OYAKC	SATIM	SATIM	SATIM	SATIM	SATIM	SATIM	SATIM	ALIM
PETKM	ALIM	ALIM	ALIM	ALIM	ALIM	SATIM	ALIM	ALIM
PGSUS	SATIM	SATIM	SATIM	ALIM	SATIM	ALIM	SATIM	SATIM
RUB/TRY	ALIM	ALIM	ALIM	ALIM	ALIM	ALIM	ALIM	SATIM
SAHOL	SATIM	SATIM	SATIM	ALIM	SATIM	ALIM	SATIM	SATIM
SASA	ALIM	ALIM	ALIM	ALIM	ALIM	SATIM	SATIM	ALIM
SISE	SATIM	SATIM	SATIM	SATIM	SATIM	SATIM	SATIM	ALIM
SOKM	SATIM	SATIM	SATIM	SATIM	SATIM	SATIM	SATIM	ALIM
TAVHL	ALIM	ALIM	ALIM	ALIM	SATIM	ALIM	SATIM	SATIM
TCELL	SATIM	ALIM	ALIM	ALIM	SATIM	ALIM	ALIM	SATIM
THYAO	SATIM	SATIM	SATIM	SATIM	SATIM	ALIM	SATIM	SATIM
TKFEN	SATIM	SATIM	SATIM	ALIM	SATIM	ALIM	SATIM	SATIM
TOASO	SATIM	SATIM	SATIM	ALIM	SATIM	SATIM	SATIM	SATIM
TSKB	SATIM	SATIM	ALIM	ALIM	SATIM	ALIM	SATIM	SATIM
TTKOM	SATIM	SATIM	ALIM	ALIM	SATIM	ALIM	SATIM	SATIM
TUPRS	SATIM	SATIM	SATIM	SATIM	SATIM	SATIM	SATIM	ALIM
USD/TRY	ALIM	ALIM	ALIM	ALIM	ALIM	ALIM	ALIM	ALIM
VAKBN	SATIM	SATIM	ALIM	ALIM	SATIM	ALIM	SATIM	SATIM
VESTL	SATIM	SATIM	SATIM	SATIM	SATIM	ALIM	SATIM	SATIM
X10XB	SATIM	SATIM	SATIM	SATIM	SATIM	ALIM	SATIM	ALIM
XAU/TRY	SATIM	SATIM	SATIM	SATIM	SATIM	ALIM	SATIM	SATIM
XAU/USD	SATIM	SATIM	SATIM	SATIM	SATIM	ALIM	SATIM	SATIM
XLBNK	SATIM	SATIM	SATIM	ALIM	SATIM	ALIM	SATIM	SATIM
XSD25	SATIM	SATIM	SATIM	ALIM	SATIM	ALIM	SATIM	SATIM
XU030	SATIM	SATIM	SATIM	ALIM	SATIM	ALIM	SATIM	SATIM
YKBNK	SATIM	SATIM	SATIM	ALIM	SATIM	SATIM	SATIM	ALIM



ViOP Bülten

10 Haziran 2024

Kod	Destek 3	Destek 2	Destek 1	Kapanış	Pivot	Direnç 1	Direnç 2	Direnç 3
DESTEKLER				DİRENÇLER				
F_AEFES0624	199.82	204.96	208.44	211.92	213.58	217.06	222.20	225.68
F_AEFES0724	209.53	214.17	216.62	219.07	221.26	223.71	228.35	230.80
F_AKBNK0624	57.63	59.16	60.09	61.01	61.62	62.55	64.08	65.01
F_AKBNK0724	60.34	61.77	62.60	63.43	64.03	64.86	66.29	67.12
F_AKSEN0624	45.21	45.81	46.73	47.66	47.33	48.25	48.85	49.77
F_AKSEN0724	46.57	47.29	48.06	48.84	48.78	49.55	50.27	51.04
F_ALARK0624	114.05	116.28	117.69	119.11	119.92	121.33	123.56	124.97
F_ALARK0724	119.67	121.52	122.74	123.95	124.59	125.81	127.66	128.88
F_ARCLK0624	156.00	163.13	167.32	171.50	174.45	178.64	185.77	189.96
F_ARCLK0724	169.87	173.76	175.76	177.77	179.65	181.65	185.54	187.54
F_ASELS0624	60.14	60.90	61.63	62.35	62.39	63.12	63.88	64.61
F_ASELS0724	63.00	63.57	64.19	64.80	64.76	65.38	65.95	66.57
F_ASTOR0624	95.88	97.56	98.64	99.72	100.32	101.40	103.08	104.16
F_ASTOR0724	98.95	100.47	101.37	102.26	102.89	103.79	105.31	106.21
F_BIMAS0624	490.27	496.88	503.27	509.65	509.88	516.27	522.88	529.27
F_BIMAS0724	507.89	513.84	519.42	525.00	525.37	530.95	536.90	542.48
F_BRSAN0624	471.33	479.99	485.94	491.90	494.60	500.55	509.21	515.16
F_BRSAN0724	504.74	507.19	509.05	510.90	511.50	513.36	515.81	517.67
F_CIMSA0624	30.65	30.92	31.44	31.96	31.71	32.23	32.50	33.02
F_CIMSA0724	31.86	32.13	32.65	33.18	32.92	33.44	33.71	34.23
F_CNHTRY0624	4.57	4.58	4.60	4.61	4.60	4.62	4.63	4.64
F_CNHTRY0724	4.74	4.75	4.75	4.75	4.75	4.75	4.75	4.76
F_DOAS0624	264.49	267.25	270.48	273.72	273.24	276.47	279.23	282.46
F_DOAS0724	277.92	279.94	282.15	284.35	284.17	286.38	288.40	290.61
F_DOHOL0624	14.29	14.57	14.88	15.18	15.16	15.47	15.75	16.06
F_DOHOL0724	14.90	15.17	15.43	15.70	15.70	15.96	16.23	16.49
F_EKGYO0624	8.46	8.64	8.77	8.89	8.95	9.08	9.26	9.39
F_EKGYO0724	8.81	9.00	9.12	9.24	9.31	9.43	9.62	9.74
F_ENJSA0624	55.26	56.26	57.99	59.71	58.99	60.72	61.72	63.45
F_ENJSA0724	58.26	59.08	60.61	62.15	61.43	62.96	63.78	65.31
F_ENKAI0624	40.22	40.96	41.36	41.75	42.10	42.50	43.24	43.64
F_ENKAI0724	42.16	42.77	43.27	43.77	43.88	44.38	44.99	45.49
F_EREGL0624	46.88	47.88	48.54	49.20	49.54	50.20	51.20	51.86
F_EREGL0724	49.55	50.27	50.78	51.30	51.50	52.01	52.73	53.24
F_EURTRY0624	35.27	35.45	35.57	35.70	35.75	35.88	36.06	36.18
F_EURTRY0724	36.72	36.83	36.89	36.95	37.01	37.07	37.18	37.24
F_EURUSD0624	1.07	1.08	1.08	1.08	1.09	1.09	1.10	1.10
F_EURUSD0724	1.07	1.08	1.08	1.08	1.09	1.09	1.10	1.10
F_FROTO0624	1,011.52	1,023.26	1,039.39	1,055.52	1,051.13	1,067.26	1,079.00	1,095.13
F_FROTO0724	1,059.76	1,070.54	1,082.21	1,093.88	1,092.99	1,104.66	1,115.44	1,127.11
F_GARAN0624	96.59	99.19	100.99	102.79	103.59	105.39	107.99	109.79
F_GARAN0724	100.39	103.04	104.76	106.47	107.41	109.13	111.78	113.50
F_GBPUSD0624	1.26	1.27	1.27	1.27	1.28	1.28	1.29	1.29
F_GBPUSD0724	1.27	1.27	1.27	1.28	1.27	1.28	1.28	1.28
F_GUBRF0624	140.95	145.20	147.80	150.40	152.05	154.65	158.90	161.50
F_GUBRF0724	147.72	151.67	154.44	157.20	158.39	161.16	165.11	167.88
F_HALKB0624	17.45	17.91	18.26	18.61	18.72	19.07	19.53	19.88
F_HALKB0724	18.21	18.66	18.98	19.30	19.43	19.75	20.20	20.52
F_HEKTS0624	13.23	13.56	13.79	14.02	14.12	14.35	14.68	14.91
F_HEKTS0724	13.55	13.94	14.27	14.60	14.66	14.99	15.38	15.71
F_ISCTR0624	14.79	15.27	15.59	15.90	16.07	16.39	16.87	17.19
F_ISCTR0724	15.54	15.97	16.27	16.58	16.70	17.00	17.43	17.73
F_KCHOL0624	209.90	213.82	216.41	219.00	220.33	222.92	226.84	229.43
F_KCHOL0724	218.91	222.77	225.40	228.02	229.26	231.89	235.75	238.38
F_KONTR0624	169.31	179.20	186.16	193.11	196.05	203.01	212.90	219.86
F_KONTR0724	177.93	187.27	192.89	198.51	202.23	207.85	217.19	222.81
F_KOZAA0624	47.72	48.58	49.16	49.75	50.02	50.60	51.46	52.04
F_KOZAA0724	49.87	50.70	51.23	51.76	52.06	52.59	53.42	53.95
F_KOZAL0624	19.93	20.32	20.77	21.21	21.16	21.61	22.00	22.45
F_KOZAL0724	20.80	21.15	21.55	21.94	21.90	22.30	22.65	23.05
F_KRDMD0624	27.85	28.80	29.30	29.80	30.25	30.75	31.70	32.20
F_KRDMD0724	28.92	29.86	30.33	30.80	31.27	31.74	32.68	33.15
F_MGROS0624	473.43	488.71	497.36	506.00	512.64	521.29	536.57	545.22
F_MGROS0724	495.49	509.62	517.06	524.50	531.19	538.63	552.76	560.20
F_ODAS0624	7.69	7.91	8.04	8.17	8.26	8.39	8.61	8.74
F_ODAS0724	8.07	8.27	8.41	8.54	8.61	8.75	8.95	9.09


ViOP Bülten
10 Haziran 2024

Kod	Destek 3	Destek 2	Destek 1	Kapanış	Pivot	Direnç 1	Direnç 2	Direnç 3
DESTEKLER				DİRENÇLER				
F_OYAKC0624	57.72	58.81	59.80	60.79	60.89	61.88	62.97	63.96
F_OYAKC0724	61.36	61.87	62.60	63.33	63.11	63.84	64.35	65.08
F_PETKM0624	21.30	21.68	21.94	22.21	22.32	22.58	22.96	23.22
F_PETKM0724	22.37	22.68	22.89	23.10	23.20	23.41	23.72	23.93
F_PGSUS0624N1	203.31	205.70	208.80	211.89	211.19	214.29	216.68	219.78
F_PGSUS0724N1	212.50	214.60	216.90	219.20	219.00	221.30	223.40	225.70
F_RUBTRY0624	0.35	0.35	0.35	0.35	0.35	0.35	0.35	0.35
F_SAHOL0624	89.84	92.03	93.69	95.35	95.88	97.54	99.73	101.39
F_SAHOL0724	94.75	96.54	98.00	99.46	99.79	101.25	103.04	104.50
F_SASA0624	45.17	45.85	46.72	47.59	47.40	48.27	48.95	49.82
F_SASA0724	47.07	47.70	48.50	49.31	49.13	49.93	50.56	51.36
F_SISE0624	48.52	48.91	49.24	49.58	49.63	49.96	50.35	50.68
F_SISE0724	50.59	50.95	51.23	51.52	51.59	51.87	52.23	52.51
F_SOKM0624	59.10	59.80	60.27	60.74	60.97	61.44	62.14	62.61
F_SOKM0724	59.25	60.28	60.93	61.59	61.96	62.61	63.64	64.29
F_TAVHL0624	236.10	240.82	247.45	254.09	252.17	258.80	263.52	270.15
F_TAVHL0724	246.99	251.50	256.57	261.63	261.08	266.15	270.66	275.73
F_TCELL0624	96.00	97.82	99.11	100.41	100.93	102.22	104.04	105.33
F_TCELL0724	100.24	101.98	103.12	104.26	104.86	106.00	107.74	108.88
F_THYAO0624	300.76	304.88	307.79	310.70	311.91	314.82	318.94	321.85
F_THYAO0724	314.16	317.96	320.73	323.50	324.53	327.30	331.10	333.87
F_TKFEN0624	46.71	48.89	50.10	51.32	52.28	53.49	55.67	56.88
F_TKFEN0724	49.77	51.59	52.49	53.40	54.31	55.21	57.03	57.93
F_TOASO0624	287.51	293.80	297.90	301.99	304.19	308.29	314.58	318.68
F_TOASO0724	301.62	306.84	310.77	314.69	315.99	319.92	325.14	329.07
F_TSKB0624	10.52	10.85	11.07	11.30	11.40	11.62	11.95	12.17
F_TSKB0724	11.07	11.33	11.54	11.74	11.80	12.01	12.27	12.48
F_TTKOM0624	41.76	44.46	45.93	47.39	48.63	50.10	52.80	54.27
F_TTKOM0724	44.32	46.74	47.95	49.17	50.37	51.58	54.00	55.21
F_TUPRS0624	163.35	165.17	167.09	169.00	168.91	170.83	172.65	174.57
F_TUPRS0724	171.33	172.71	174.36	176.00	175.74	177.39	178.77	180.42
F_USDTRY0624	32.72	32.78	32.86	32.93	32.92	32.99	33.06	33.13
F_USDTRY0724	33.81	33.87	33.95	34.03	34.02	34.10	34.16	34.24
F_VAKBN0624	21.33	22.17	22.66	23.15	23.50	23.99	24.83	25.32
F_VAKBN0724	22.26	23.08	23.54	24.01	24.36	24.82	25.64	26.10
F_VESTL0624	76.20	78.61	81.84	85.08	84.25	87.48	89.89	93.12
F_VESTL0724	77.31	80.04	83.97	87.90	86.70	90.63	93.36	97.29
F_X10XB0624	12,283.75	12,346.75	12,378.25	12,409.75	12,441.25	12,472.75	12,535.75	12,567.25
F_X10XB0824	13,274.33	13,387.17	13,443.58	13,500.00	13,556.42	13,612.83	13,725.67	13,782.08
F_XAUTRYM0624	2,351.80	2,398.91	2,428.20	2,457.50	2,475.31	2,504.60	2,551.71	2,581.00
F_XAUTRYM0824	2,556.33	2,601.17	2,628.83	2,656.50	2,673.67	2,701.33	2,746.17	2,773.83
F_XAUUSD0624	2,192.67	2,248.83	2,276.92	2,305.00	2,333.08	2,361.17	2,417.33	2,445.42
F_XAUUSD0824	2,221.47	2,276.53	2,304.07	2,331.60	2,359.13	2,386.67	2,441.73	2,469.27
F_XLBNK0624	12,321.17	12,612.83	12,814.17	13,015.50	13,105.83	13,307.17	13,598.83	13,800.17
F_XLBNK0824	13,386.17	13,623.83	13,814.42	14,005.00	14,052.08	14,242.67	14,480.33	14,670.92
F_XSD250624	10,149.00	11,551.50	13,026.50	14,501.50	14,429.00	15,904.00	17,306.50	18,781.50
F_XSD250824	10,648.58	12,259.92	13,730.58	15,201.25	15,341.92	16,812.58	18,423.92	19,894.58
F_XU0300624	10,974.25	11,125.50	11,228.50	11,331.50	11,379.75	11,482.75	11,634.00	11,737.00
F_XU0300824	11,814.17	11,969.33	12,067.67	12,166.00	12,222.83	12,321.17	12,476.33	12,574.67
F_YKBNK0624	30.50	31.20	31.73	32.25	32.43	32.96	33.66	34.19
F_YKBNK0724	31.66	32.44	32.98	33.52	33.76	34.30	35.08	35.62

Sözleşme Kodu	Vade Ayı	Uzlaşma Fiyatı	Önceki Uzlaşma Fiyatı	Değişim	Değişim Puan	Gün İçi Yüksek	Gün İçi Düşük	İşlem Miktarı	İşlem Hacim	Açık Pozisyon	Açık Pozisyon Değişimi	Vadeye Kalan Gün Sayısı	Takasbank Başlangıç Teminatı %
ENDEKS KONTRATLARI													
F_XU0300624	28.06.2024	11,356.50	11,463.25	-0.93 %	-106.75	11,531.00	11,276.75	179,676.00	20,446,456,375.00	301,037.00	-1,288.00	21	12
F_XU0300824	29.08.2024	12,178.00	12,318.75	-1.14 %	-140.75	12,378.00	12,124.50	2,404.00	293,812,582.50	20,960.00	536.00	83	12
F_XU0301024	31.10.2024	13,129.50	13,321.00	-1.44 %	-191.50	13,260.00	13,078.25	37.00	4,868,790.00	205.00	-2.00	146	12
F_XU0301224	31.12.2024	14,071.25	14,328.50	-1.80 %	-257.25	14,335.00	14,046.00	146.00	20,676,450.00	702.00	-70.00	207	12
DÖVİZ KONTRATLARI													
F_CNHTRY0624	28.06.2024	4.6002	4.6002	0.00 %	0.00	4.6120	4.5884	2	92,004	1	0	21	13
F_CNHTRY0724	31.07.2024	4.7493	4.7493	0.00 %	0.00	4.7514	4.7472	2	94,986	2	2	54	13
F_EURTRY0624	28.06.2024	35.6816	35.9090	-0.63 %	-0.23	35.9330	35.6288	473	16,938,535	1,604	47	21	12
F_EURTRY0724	31.07.2024	36.9547	37.1006	-0.39 %	-0.15	37.1257	36.9500	103	3,809,953	999	-23	54	12
F_EURUSD0624	28.06.2024	1.0831	1.0901	-0.64 %	-0.01	1.0925	1.0830	5,796	202,521,813	19,450	3,359	21	3
F_EURUSD0724	31.07.2024	1.0848	1.0924	-0.70 %	-0.01	1.0930	1.0845	392	13,707,036	574	277	54	3
F_GBPUSD0624	28.06.2024	1.2743	1.2796	-0.41 %	-0.01	1.2829	1.2734	46	1,891,513	259	-13	21	4
F_GBPUSD0724	31.07.2024	1.2746	0.0000		1.27	1.2752	1.2740	2	82,027	0	0	54	4
F_RUBTRY0624	28.06.2024	0.3485	0.3485	0.00 %	0.00	0.3485	0.3485	1	34,850	0	-1	21	19
F_RUBTRY0724	31.07.2024	0.0000	0.0000		0.00	0.0000	0.0000					54	19
F_USDTRY0624	28.06.2024	32.9272	32.9178	0.03 %	0.01	32.9790	32.8400	99,673	3,275,238,145	980,115	-15,887	21	13
F_USDTRY0724	31.07.2024	34.0230	34.0008	0.07 %	0.02	34.0861	33.9417	24,791	842,119,028	569,319	11,808	54	13
F_P_USDTRY0624	28.06.2024	0.0000	0.0000		0.00	0.0000	0.0000					21	13
F_P_USDTRY0724	31.07.2024	0.0000	0.0000		0.00	0.0000	0.0000					54	13
KIYMETLİ MADEN KONTRATLARI													
F_XAUTRYM0624	28.06.2024	2,457.750	2,512.130	-2.16 %	-54.38	2,522.410	2,446.010	125,969	312,349,391	949,111	-17,999	21	12
F_XAUTRYM0824	29.08.2024	2,654.860	2,706.610	-1.91 %	-51.75	2,718.500	2,646.000	24,843	66,448,883	102,934	2,194	83	12
F_XAUUSD0624	28.06.2024	2,324.100	2,377.850	-2.26 %	-53.75	2,389.250	2,305.000	34,161	2,578,133,204	87,907	1,792	21	6
F_XAUUSD0824	29.08.2024	2,350.700	2,403.300	-2.19 %	-52.60	2,414.200	2,331.600	9,157	698,016,150	7,291	2,125	83	6
PAY VADELİ													
F_AEFES0624	28.06.2024	211.660	216.730	-2.34 %	-5.07	218.720	210.100	5,384	115,857,641	8,739	-115	21	15
F_AEFES0724	31.07.2024	219.120	225.820	-2.97 %	-6.70	225.900	218.810	219	4,881,044	809	21	54	15
F_AKBNK0624	28.06.2024	61.180	62.760	-2.52 %	-1.58	63.160	60.700	204,412	1,258,401,590	290,991	1,276	21	17
F_AKBNK0724	31.07.2024	63.790	65.320	-2.34 %	-1.53	65.460	63.200	4,819	30,847,883	4,876	617	54	17
F_AKSEN0624	28.06.2024	47.470	47.070	0.85 %	0.40	47.920	46.400	20,147	95,017,700	39,043	-3,226	21	15
F_AKSEN0724	31.07.2024	48.900	48.820	0.16 %	0.08	49.490	48.000	199	962,644	589	-97	54	15
F_ALARK0624	28.06.2024	119.410	121.190	-1.47 %	-1.78	122.140	118.500	11,973	143,913,988	58,646	-866	21	16
F_ALARK0724	31.07.2024	123.820	126.170	-1.86 %	-2.35	126.450	123.380	368	4,605,535	1,327	251	54	16
F_ARCLK0624	28.06.2024	171.430	177.890	-3.63 %	-6.46	181.590	170.270	6,684	116,211,363	19,918	-239	21	15
F_ARCLK0724	31.07.2024	178.500	185.720	-3.89 %	-7.22	183.530	177.640	146	2,635,907	291	86	54	15
F_ASELS0624	28.06.2024	62.600	62.140	0.74 %	0.46	63.160	61.670	69,956	436,201,261	137,134	-1,669	21	15
F_ASELS0724	31.07.2024	65.080	64.360	1.12 %	0.72	65.340	64.150	694	4,503,888	1,934	32	54	15
F_ASTOR0624	28.06.2024	99.610	101.520	-1.88 %	-1.91	102.000	99.240	15,074	151,037,918	36,095	-95	21	18
F_ASTOR0724	31.07.2024	102.200	104.410	-2.12 %	-2.21	104.420	102.000	366	3,779,572	1,658	112	54	18
F_BIMAS0624	28.06.2024	510.920	511.380	-0.09 %	-0.46	516.500	503.500	9,691	494,038,064	27,190	-480	21	16
F_BIMAS0724	31.07.2024	526.400	526.740	-0.06 %	-0.34	531.320	519.790	194	10,181,038	433	44	54	16
F_BRSAN0624	28.06.2024	490.340	498.990	-1.73 %	-8.65	503.250	488.640	511	25,273,295	1,520	48	21	16
F_BRSAN0724	31.07.2024	511.850	521.530	-1.86 %	-9.68	513.960	509.650	10	511,847	59	4	54	16
F_CIMSA0624	28.06.2024	31.890	31.490	1.27 %	0.40	31.980	31.190	8,331	26,400,666	49,645	-64	21	15
F_CIMSA0724	31.07.2024	33.030	32.550	1.47 %	0.48	33.180	32.390	67	220,271	1,248	48	54	15
F_DOAS0624	28.06.2024	274.580	271.780	1.03 %	2.80	275.990	270.000	2,319	63,467,727	5,765	-189	21	15
F_DOAS0724	31.07.2024	284.960	283.350	0.57 %	1.61	286.200	281.970	82	2,338,361	574	39	54	15
F_DOHOL0624	28.06.2024	15.160	14.920	1.61 %	0.24	15.450	14.860	221,574	336,486,602	414,811	-27,203	21	16
F_DOHOL0724	31.07.2024	15.610	15.430	1.17 %	0.18	15.960	15.430	2,725	4,305,268	9,013	495	54	16
F_EKGYO0624	28.06.2024	8.900	9.060	-1.77 %	-0.16	9.140	8.830	462,768	414,708,114	1,653,643	-427	21	15
F_EKGYO0724	31.07.2024	9.240	9.410	-1.81 %	-0.17	9.500	9.190	6,929	6,481,712	19,776	665	54	15
F_ENJSA0624	28.06.2024	59.680	58.060	2.79 %	1.62	60.000	57.270	16,520	97,570,736	37,142	-1,332	21	16
F_ENJSA0724	31.07.2024	62.020	60.500	2.51 %	1.52	62.240	59.890	396	2,428,217	2,258	-30	54	16
F_ENKAI0624	28.06.2024	42.010	42.210	-0.47 %	-0.20	42.850	41.710	35,880	152,142,084	97,123	-4,635	21	14
F_ENKAI0724	31.07.2024	43.600	44.280	-1.54 %	-0.68	44.490	43.380	245	1,076,323	1,867	47	54	14
F_EREGL0624	28.06.2024	49.140	49.840	-1.40 %	-0.70	50.540	48.880	158,262	786,629,717	495,334	-12,126	21	14
F_EREGL0724	31.07.2024	51.270	51.860	-1.14 %	-0.59	52.210	50.980	5,074	26,207,426	21,203	1,771	54	14
F_FROTO0624	28.06.2024	1,055.630	1,042.370	1.27 %	13.26	1,062.870	1,035.000	2,652	278,625,529	4,588	-93	21	15
F_FROTO0724	31.07.2024	1,089.930	1,082.510	0.69 %	7.42	1,103.770	1,081.320	74	8,101,017	208	-8	54	15
F_GARAN0624	28.06.2024	102.760	105.530	-2.62 %	-2.77	106.190	101.790	82,683	857,694,155	126,020	-2,540	21	16
F_GARAN0724	31.07.2024	106.420	109.510	-2.82 %	-3.09	110.070	105.700	5,746	61,551,712	1,446	-1,422	54	16
F_GUBRF0624	28.06.2024	150.950	153.360	-1.57 %	-2.41	156.300	149.450	6,574	100,138,649	28,839	-295	21	17
F_GUBRF0724	31.07.2024	157.260	160.560	-2.06 %	-3.30	162.350	155.630	202	3,197,666	1,993	-59	54	17
F_HALKB0624	28.06.2024	18.560	18.720	-0.85 %	-0.16	19.180	18.370	325,617	608,840,766	348,247	7,722	21	16
F_HALKB0724	31.07.2024	19.240	19.370	-0.67 %	-0.13	19.880	19.110	2,664	5,168,759	5,027	1,317	54	16
F_HEKTS0624	28.06.2024	14.040	14.350	-2.16 %	-0.31	14.450	13.890	68,788	97,083,320	190,586	-5,108	21	16
F_HEKTS0724	31.07.2024	14.580	14.950	-2.47 %	-0.37	15.050	14.330	3,037	4,443,016	11,953	1,616	54	16



Sözleşme Kodu	Vade Ayı	Uzlaşma Fiyatı	Önceki Uzlaşma Fiyatı	Değişim	Değişim Puan	Gün İçi Yüksek	Gün İçi Düşük	İşlem Miktarı	İşlem Hacim	Açık Pozisyon	Açık Pozisyon Kalan Gün Değişimi	Vadeye Kalan Gün Sayısı	Takasbank Başlangıç Teminatı %
PAY VADELİ													
F_ISCTR0624	28.06.2024	15.940	16.470	-3.22 %	-0.53	16.560	15.760	723,935	1,161,047,813	870,968	-9,795	21	16
F_ISCTR0724	31.07.2024	16.580	17.100	-3.04 %	-0.52	17.120	16.390	9,101	15,106,482	9,765	2,200	54	16
F_KCHOL0624	28.06.2024	219.510	223.160	-1.64 %	-3.65	224.250	217.740	37,804	836,358,546	71,900	1,055	21	16
F_KCHOL0724	31.07.2024	228.760	232.180	-1.47 %	-3.42	233.130	226.640	2,072	47,499,859	4,875	1,062	54	16
F_KONTR0624	28.06.2024	193.210	205.310	-5.89 %	-12.10	205.950	189.100	30,862	600,170,368	10,628	-12,055	21	17
F_KONTR0724	31.07.2024	199.350	214.180	-6.92 %	-14.83	211.570	196.610	277	5,543,300	291	-30	54	17
F_KOZAA0624	28.06.2024	49.770	50.400	-1.25 %	-0.63	50.870	49.430	20,325	101,822,392	91,006	-1,682	21	15
F_KOZAA0724	31.07.2024	51.600	53.040	-2.71 %	-1.44	52.890	51.530	671	3,519,145	2,488	295	54	15
F_KOZAL0624	28.06.2024	21.180	21.330	-0.70 %	-0.15	21.560	20.720	165,228	348,967,482	448,679	-14,400	21	16
F_KOZAL0724	31.07.2024	21.910	22.010	-0.45 %	-0.10	22.260	21.510	3,534	7,683,036	8,076	-71	54	16
F_KRDMD0624	28.06.2024	29.800	31.010	-3.90 %	-1.21	31.200	29.750	182,607	556,509,988	247,042	-12,777	21	15
F_KRDMD0724	31.07.2024	30.870	32.040	-3.65 %	-1.17	32.210	30.800	2,012	6,330,829	7,687	24	54	15
F_MGROS0624	28.06.2024	505.590	513.290	-1.50 %	-7.70	527.930	504.000	6,831	352,897,913	8,041	139	21	15
F_MGROS0724	31.07.2024	524.500	530.470	-1.13 %	-5.97	545.320	523.750	254	13,624,202	195	57	54	15
F_ODAS0624	28.06.2024	8.180	8.390	-2.50 %	-0.21	8.480	8.130	119,730	99,361,874	600,103	-10,978	21	15
F_ODAS0724	31.07.2024	8.520	8.730	-2.41 %	-0.21	8.820	8.480	3,333	2,875,142	23,259	1,056	54	15
F_OYAKC0624	28.06.2024	60.760	61.640	-1.43 %	-0.88	61.980	59.900	12,735	77,173,933	40,044	-717	21	17
F_OYAKC0724	31.07.2024	62.930	63.970	-1.63 %	-1.04	63.620	62.380	403	2,542,975	1,165	-13	54	17
F_PETKM0624	28.06.2024	22.190	22.570	-1.68 %	-0.38	22.690	22.050	253,725	569,549,176	503,868	-17,694	21	15
F_PETKM0724	31.07.2024	23.020	23.540	-2.21 %	-0.52	23.510	22.990	2,377	5,549,406	7,862	1,328	54	15
F_PGSUS0624N1	28.06.2024	211.860	210.210	0.78 %	1.65	213.590	208.100	3,772	387,528,001	9,292	173	21	16
F_PGSUS0724N1	31.07.2024	218.580	220.070	-0.68 %	-1.49	221.100	216.700	75	8,011,414	241	31	54	16
F_SAHOL0624	28.06.2024	95.270	97.420	-2.21 %	-2.15	98.070	94.220	47,923	462,973,049	140,430	-231	21	14
F_SAHOL0724	31.07.2024	99.150	101.470	-2.29 %	-2.32	101.580	98.330	350	3,508,387	2,908	64	54	14
F_SASA0624	28.06.2024	47.620	47.310	0.66 %	0.31	48.080	46.530	79,235	373,311,276	109,937	-7,049	21	16
F_SASA0724	31.07.2024	49.330	49.070	0.53 %	0.26	49.750	48.320	1,317	6,435,837	3,655	97	54	16
F_SISE0624	28.06.2024	49.520	49.660	-0.28 %	-0.14	50.010	49.290	62,622	310,827,092	203,752	2,925	21	15
F_SISE0724	31.07.2024	51.400	51.640	-0.46 %	-0.24	51.940	51.300	591	3,052,260	13,413	109	54	15
F_SOKM0624	28.06.2024	60.680	60.840	-0.26 %	-0.16	61.670	60.500	13,053	79,862,164	75,540	-879	21	15
F_SOKM0724	31.07.2024	61.420	61.700	-0.45 %	-0.28	62.980	61.300	172	1,065,311	5,425	1	54	15
F_TAVHL0624	28.06.2024	253.590	247.720	2.37 %	5.87	256.880	245.530	8,644	217,661,845	19,331	-62	21	15
F_TAVHL0724	31.07.2024	260.470	258.780	0.65 %	1.69	265.600	256.020	88	2,300,082	354	-5	54	15
F_TCELL0624	28.06.2024	100.510	101.430	-0.91 %	-0.92	102.740	99.630	65,324	661,698,764	118,461	-7,328	21	14
F_TCELL0724	31.07.2024	104.270	105.260	-0.94 %	-0.99	106.600	103.720	933	9,818,623	1,779	61	54	14
F_THYAO0624	28.06.2024	310.960	313.480	-0.80 %	-2.52	316.030	309.000	53,364	1,660,942,547	150,507	-5,946	21	15
F_THYAO0724	31.07.2024	323.430	326.560	-0.96 %	-3.13	328.330	321.760	1,070	34,651,324	8,729	150	54	15
F_TKFEN0624	28.06.2024	51.260	54.020	-5.11 %	-2.76	54.450	51.060	13,066	68,395,901	43,367	1,241	21	15
F_TKFEN0724	31.07.2024	53.780	56.260	-4.41 %	-2.48	56.120	53.400	396	2,158,767	347	147	54	15
F_TOASO0624	28.06.2024	303.240	307.510	-1.39 %	-4.27	310.490	300.100	7,882	239,653,190	25,311	-1,364	21	15
F_TOASO0724	31.07.2024	313.570	318.070	-1.41 %	-4.50	321.220	312.070	527	16,612,988	565	247	54	15
F_TSKB0624	28.06.2024	11.300	11.610	-2.67 %	-0.31	11.720	11.170	127,907	145,160,397	353,695	-2,813	21	15
F_TSKB0724	31.07.2024	11.740	12.050	-2.57 %	-0.31	12.070	11.600	1,767	2,086,330	3,469	693	54	15
F_TTKOM0624	28.06.2024	47.350	49.540	-4.42 %	-2.19	51.340	47.170	94,502	459,901,223	123,609	1,447	21	15
F_TTKOM0724	31.07.2024	49.220	51.450	-4.33 %	-2.23	52.780	49.150	1,488	7,522,689	4,077	175	54	15
F_TUPRS0624	28.06.2024	169.140	168.300	0.50 %	0.84	170.740	167.000	40,084	675,225,272	81,653	1,334	21	15
F_TUPRS0724	31.07.2024	175.910	175.160	0.43 %	0.75	177.130	174.100	2,266	39,689,743	4,357	-188	54	15
F_VAKBN0624	28.06.2024	23.130	24.050	-3.83 %	-0.92	24.340	23.010	137,577	325,413,612	177,158	10,191	21	16
F_VAKBN0724	31.07.2024	24.020	24.870	-3.42 %	-0.85	25.170	23.890	1,027	2,511,381	2,044	-180	54	16
F_VESTL0624	28.06.2024	85.150	85.040	0.13 %	0.11	86.650	81.010	15,797	134,008,770	54,038	1,616	21	16
F_VESTL0724	31.07.2024	88.110	88.370	-0.29 %	-0.26	89.430	82.770	502	4,386,487	580	-8	54	16
F_YKBNK0624	28.06.2024	32.290	32.830	-1.64 %	-0.54	33.140	31.910	300,482	975,478,925	414,070	-10,860	21	16
F_YKBNK0724	31.07.2024	33.560	34.080	-1.53 %	-0.52	34.540	33.220	3,197	10,730,770	17,680	-19	54	16

