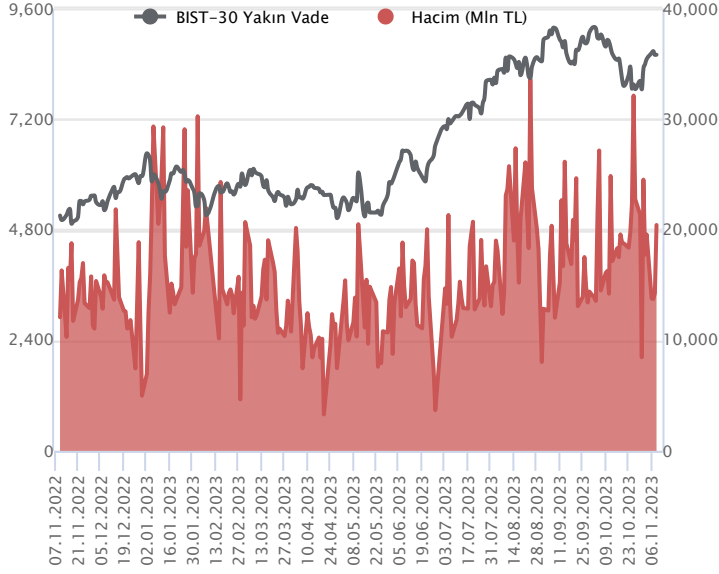


Sözleşme Kodu	Vade Ayı	Uzlaşma Fiyatı	Önceki Uzlaşma Fiyatı	Değişim	Değişim Puan	Gün İçi Yüksek	Gün İçi Düşük	İşlem Miktarı	İşlem Hacim	Açık Pozisyon	Açık Pozisyon Değişimi	Vadeye Kalan Gün Sayısı	Takasbank Başlangıç Teminatı %
ENDEKS KONTRATLARI													
F_XU0300224	29.02.2024	9,148.00	9,171.50	-0.26 %	-23.50	9,205.00	9,012.75	1,580.00	143,705,705.00	1,524.00	-46.00	112	16
F_XU0301223	29.12.2023	8,605.00	8,650.00	-0.52 %	-45.00	8,669.00	8,451.00	238,863.00	20,424,530,722.50	269,653.00	-6,185.00	50	16

BIST 30 Yakın Vadeli Kontratı



Güne satıcılı bir başlangıç yapan Aralık vadeli sözleşme, 8.451 ile 8.669 seviyeleri arasında hareket ederek günü %0,52 düşüyle 8.605 uzlaşma fiyatından kapandı. Seansın büyük kısmını satış baskısı altında geçiren sözleşme son saatlerde gelen alımlarla pozitif bölgeye geçse de kazançlarını koruyamadı ve düşüyle kapattı. Akşam seansında yatay seyir izleyen sözleşme uzlaşma fiyatının altında 8.597 puandan kapanış gerçekleştirdi. 3.çeyrek bilançoların tamamlanması ile bugün hisse bazlı hareketlerin ön plana çıkabilir. Yurtdışı tarafında, Powell'ın şahin tonda açıklamaları sonrası ABD borsaları satıcılı kapatırken bu sabah vadeli karışık işlem görüyor. Asya piyasalarında kırmızı ekranlar hakim ve Avrupa borsalarının güne negatif açılış yapması bekleniyor. Aralık vadeli sözleşmenin yatay bir başlangıç yapmasını bekliyoruz.

Oynaklığın yüksek olduğu sözleşmede gün içi 5 günlük hareketli ortalamanın bulunduğu 8.550 destek olarak takip ediyoruz. Bölge üstünde yükselişlerde 8.660 güçlü direnç olarak görülmekte. Alımların ivme kazanması için 8.660 seviyesinin hacim desteği ile kırılması önemini koruyor. Bu durumda 8.750-8.770 bölgesi hedeflenebilir. Olası geri çekilmelerde 8.550 desteği altında 8.510 ve dün tepki alımlarının görüldüğü 8.450 seviyesi ön plana çıkabilir.

Endeks - 30 Yakın Vade Aracı Kurum Dağılımı Günlük Değişim					
Long			Short		
Kurum	Net Lot	Pay (%)	Kurum	Net Lot	Pay (%)
İş Yatırım	5,125	35	Bank of Amerika	3,447	23
HSBC Yatırım	3,268	22	Teb Yatırım	2,772	19
A1 Capital	1,278	9	Garanti BBVA	2,541	17
Meksa Yatırım	1,143	8	Halk Yatırım	2,223	15
Deniz Yatırım	698	5	Yapı Kredi Yatırım	1,155	8
Diğer	3,224	22	Diğer	2,598	18

İlk 5 Kurum Satım Ağırlıklı

Endeks - 30 Yakın Vade Aracı Kurum Dağılımı Tüm Vade					
Long			Short		
Kurum	Net Lot	Pay (%)	Kurum	Net Lot	Pay (%)
Teb Yatırım	64,190	43	İş Yatırım	57,664	39
Yapı Kredi Yatırım	33,834	23	Bank of Amerika	33,413	23
Vakıf Yatırım	10,897	7	HSBC Yatırım	26,844	18
Deniz Yatırım	10,288	7	QNB Finans Yatırım	8,218	6
Ziraat Yatırım	8,498	6	Garanti BBVA	5,932	4
Diğer	20,808	14	Diğer	16,428	11

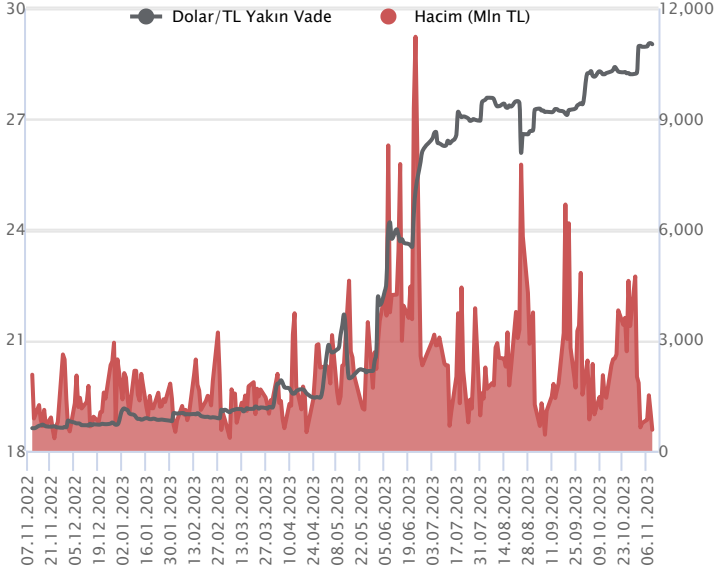
İlk 5 Kurum Satım Ağırlıklı



Fiyat (%)	Açık Pozisyon (%)	Yorum
Artış	Artış	Yükselişin devamlılığı için sinyal olarak kabul edilebilir.
Artış	Azalış	Yükselişin desteklenmediğini gösterir.
Azalış	Artış	Düşüşlerin devamlılığı için sinyal olarak kabul edilebilir.
Azalış	Azalış	Düşüşlerin desteklenmediğini gösterir.

Sözleşme Kodu	Vade Ayı	Uzlaşma Fiyatı	Önceki Uzlaşma Fiyatı	Değişim	Değişim Puan	Gün İçi Yüksek	Gün İçi Düşük	İşlem Miktarı	İşlem Hacim	Açık Pozisyon	Açık Pozisyon Değişimi	Vadeye Kalan Gün Sayısı	Takasbank Başlangıç Teminatı %
DÖVİZ KONTRATLARI													
F_EURTRY1123	30.11.2023	31.1171	31.0538	0.20 %	0.06	31.1700	31.0670	1,171	36,434,493	11,567	45	21	15
F_EURTRY1223	29.12.2023	31.9833	31.9922	-0.03 %	-0.01	32.0826	31.9798	173	5,541,734	15,983	126	50	15
F_EURUSD1123	30.11.2023	1.0729	1.0702	0.25 %	0.00	1.0735	1.0694	12,770	389,747,488	37,159	-693	21	4
F_EURUSD1223	29.12.2023	1.0742	1.0716	0.24 %	0.00	1.0744	1.0709	3,807	116,236,926	10,822	7	50	4
F_USDTRY1123	30.11.2023	29.0304	29.0598	-0.10 %	-0.03	29.0601	29.0257	19,686	571,323,679	956,673	-9,790	21	14
F_USDTRY1223	29.12.2023	29.8309	29.8627	-0.11 %	-0.03	29.8700	29.8199	19,628	585,439,096	907,045	10,937	50	14

Dolar/TL Yakın Vadeli Kontratı



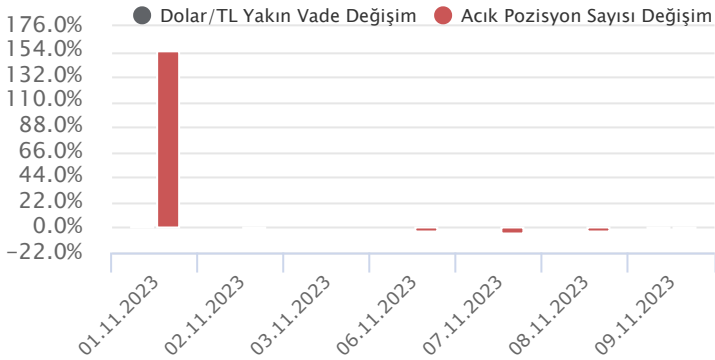
Kasım vadeli Dolar/TL sözleşmesi dün 29,0257 ile 29,0601 seviyeleri arasında dalgalanarak günü yüzde 0,10'luk düşüşle 29,0304 uzlaşma fiyatından tamamladı. Yurt içerisinde kur korumalı mevduat toplamı geçen hafta 86,2 milyar TL düşüşle 2,9 trilyon TL'ye geriledi. Yurt içi yerleşiklerin döviz mevduatı geçen hafta 481 milyon dolar artış kaydederek 176 milyar dolara yükseldi. TCMB net döviz rezervi swaplar dahil geçen hafta 25,1 milyardan 24,7 milyar dolara gerilerken, brüt döviz rezervi ise 126,6 milyardan 128,4 milyar dolara yükseldi. ABD tarafında ise işsizlik maaşı başvuruları geçen hafta 220 binden 217 bine geriledi. Açıklanan verilerin fiyatlamalara etkisi olmadı diyebiliriz. Bugün yurt içerisinde sanayi üretimi ve işsizlik oranı, ABD'de ise Michigan tüketici güveni ve hazine bütçe dengesi verileri takip edilecek. Dolar/TL spot kuru, bu sabah saat 08:20 itibarıyla 28,54'lü seviyelerde hareket ediyor. Dolar endeksi 105,87 civarlarında bulunuyor. ABD 10 yıllık tahvil faizi ise yüzde 4,62 civarından işlem görüyor.

Dolar/TL Yakın Vade Aracı Kurum Dağılımı Günlük Değişim					
Long			Short		
Kurum	Net Lot	Pay (%)	Kurum	Net Lot	Pay (%)
Akbank	9,500	61	Ak Yatırım	9,650	62
INFO Yatırım	2,517	16	Bank of America	3,151	20
Osmanlı Yatırım	883	6	İş Yatırım	734	5
TEB Yatırım	754	5	ODEA Bank	563	4
Garanti BBVA	564	4	Ünlü Menkul	532	3
Diğer	1,466	9	Diğer	1,054	7

İlk 5 Kurum Satım Ağırlıklı

Dolar/TL Yakın Vade Aracı Kurum Dağılımı Tüm Vade					
Long			Short		
Kurum	Net Lot	Pay (%)	Kurum	Net Lot	Pay (%)
Ak Yatırım	216,293	25	Akbank	403,997	47
Bank of America	151,421	18	Teb Yatırım	202,278	23
İş Yatırım	125,298	15	Finansbank	95,883	11
Deniz Yatırım	82,669	10	Burgan Yatırım	44,992	5
Garanti BBVA	71,241	8	Yapı ve Kredi Bankası	33,746	4
Diğer	214,806	25	Diğer	84,415	10

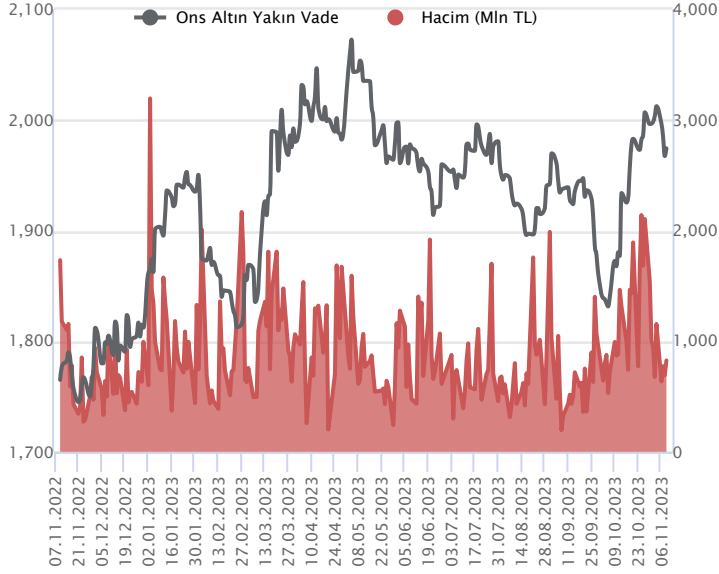
İlk 5 Kurum Satım Ağırlıklı



Fiyat (%)	Açık Pozisyon (%)	Yorum
Artış	Artış	Yükselişin devamlılığı için sinyal olarak kabul edilebilir.
Artış	Azalış	Yükselişin desteklenmediğini gösterir.
Azalış	Artış	Düşüşlerin devamlılığı için sinyal olarak kabul edilebilir.
Azalış	Azalış	Düşüşlerin desteklenmediğini gösterir.

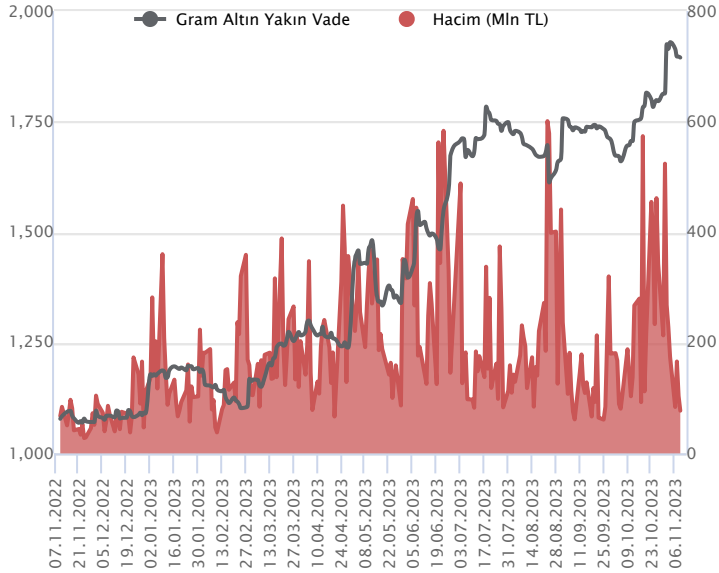
Sözleşme Kodu	Vade Ayı	Uzlaşma Fiyatı	Önceki Uzlaşma Fiyatı	Değişim	Değişim Puan	Gün İçi Yüksek	Gün İçi Düşük	İşlem Miktarı	İşlem Hacim	Açık Pozisyon	Açık Pozisyon Değişimi	Vadeye Kalan Gün Sayısı	Takasbank Başlangıç Teminatı %
ALTIN KONTRATLARI													
F_XAUTRYM0224	29.02.2024	2,021.440	2,031.990	-0.52 %	-10.55	2,033.700	2,011.700	10,414	21,022,758	66,546	-3,399	112	14
F_XAUTRYM1223	29.12.2023	1,892.190	1,897.570	-0.28 %	-5.38	1,894.760	1,880.350	40,913	77,161,036	1,040,850	142	50	14
F_XAUUSD0224	29.02.2024	1,992.150	1,994.550	-0.12 %	-2.40	1,996.300	1,979.700	651	36,793,974	2,807	88	112	8
F_XAUUSD1223	29.12.2023	1,972.400	1,976.200	-0.19 %	-3.80	1,978.950	1,960.500	14,745	826,268,494	31,646	-60	50	8

ONS ALTIN Yakın Vadeli Kontratı



Aralık vadeli ons altın sözleşmesi dün 1960,50-1978,95\$ arasında seyrederek, günü yüzde 0,19 kayıpla 1972,40\$ uzlaşma fiyatından kapattı. Spot piyasada saat 08:00 itibarıyla ons altın 1957\$ seviyesinde bulunuyor. Sözleşme için mevcut stratejimizi korumaya devam ediyoruz. Sözleşmede 1965-1984\$ arasını nötr olarak değerlendiriyoruz. Sözleşme için 1984\$ direnç noktası olarak görülmektedir. Bu direncin üzerinde kapanışların devamında yukarı yönlü pozisyonların artması beklenebilir. Sözleşmede 1984\$ direncinin üzerinde 1964\$ stop seviyesi olmak koşuluyla 2023\$ seviyesi düşünülebilir. Geri çekilmelerde 1965\$ destek noktası olarak bulunmaktadır. Bu destek altı kapanışların altında ise 1984\$ stop loss olurken 1925\$ seviyesi hedeflenebilir. Bugün ABD Michigan tüketici güven endeksi açıklanacak. Gün içerisinde Fed üyelerinden de konuşmalar izlenebilir. Sözleşmede olası oynaklığa karşı yatırımcıların aktif bir kar al/zarar durdur seviyesi belirleyerek hareket etmeleri daha sağlıklı olabilir.

GRAM ALTIN Yakın Vadeli Kontratı

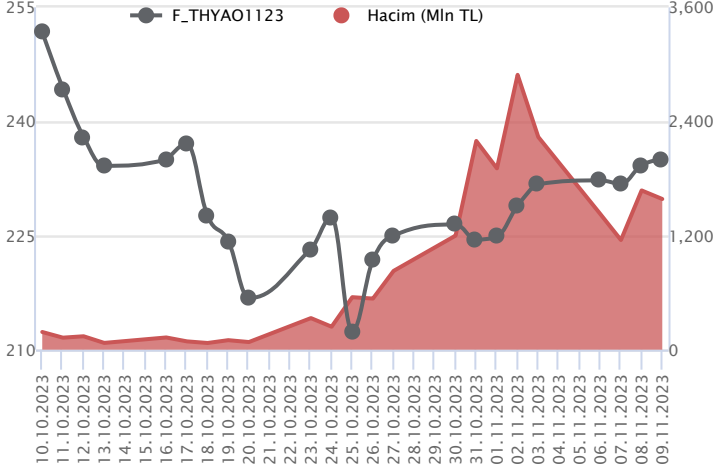


Aralık vadeli gram altın sözleşmesi dün 1880,35-1894,76 TL arasında dalgalanarak, günü yüzde 0,28 düşüyle 1892,19 TL uzlaşma fiyatından tamamladı. Spot piyasada bu sabah saat 08:00 itibarıyla gram altın 1796 TL seviyesinde izleniyor. Ons altın 1957\$ ve Dolar/TL kuru 28,53 TL seviyesinde bulunuyor. Bugün yurt içinde eylül ayına yönelik sanayi üretimi ve işsizlik oranı verileri takip edilecek. Yurt dışında ABD Michigan tüketici güven endeksi açıklanacak. Fed üyelerinin konuşmaları bu hafta gündemdeydi. Üyelerden gelecek açıklamalarda izlenebilir. Sözleşmede olası oynaklığa karşı yatırımcıların aktif bir kar al/zarar durdur seviyesi belirleyerek hareket etmeleri daha sağlıklı olabilir.

Sözleşme	Vade Ayı	Son Uzlaşma	Önceki Uzlaşma	Değişim %	Günün Düşüğü	Günün Yükselişi	İşlem Adedi	İşlem Hacmi
PAY VADELİ SÖZLEŞMELERİNDE EN FAZLA İŞLEM GÖRENLER								
F_THYAO1123	30.11.2023	234.990	234.390	0.3 %	229.560	235.360	68,333	1,584,270,622
F_GUBRF1123	30.11.2023	366.150	368.050	-0.5 %	355.530	367.250	27,336	984,695,927
F_ISCTR1123	30.11.2023	20.520	21.290	-3.6 %	20.440	21.280	464,437	964,059,315

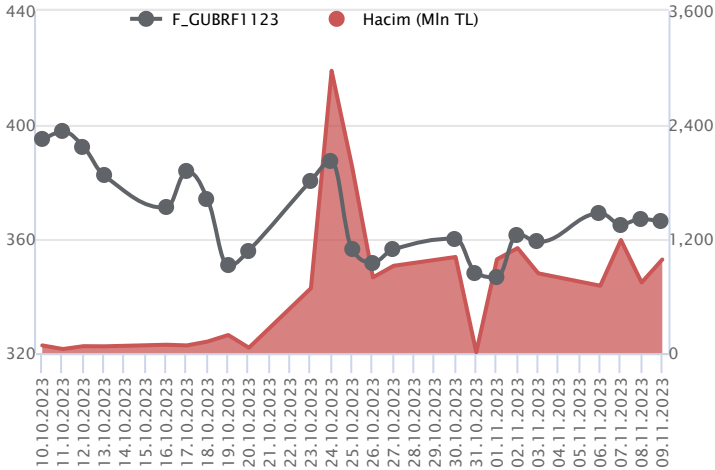
Pay vadeli sözleşmeleri, düşük teminatlarla yüksek tutarlı pozisyonlar almayı mümkün kılar. Pay vadeli sözleşmeleri ile ilgili daha detaylı bilgi almak için Marbaş Menkul Değerler A.Ş. ile iletişime geçebilirsiniz.

F_THYAO1123 Vadeli Kontratı



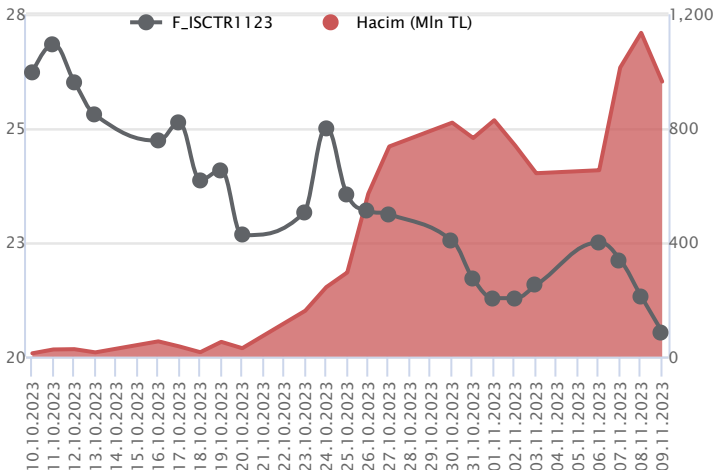
Endeks cephesinde dün zayıf seyir kaydedilirken, Kasım vadeli THYAO sözleşmesinde fiyatlama gün içinde 229,56 TL – 235,36 TL seviyeleri arasında dalgalanarak 234,99 TL uzlaşma fiyatından %0,3'lük kazançla günü tamamladı. Kapanışa yakın gelen alımlarla ortalamaların üzerinde seyrin kaydedildiği sözleşmede 235,00 TL üzerinde 236,50 TL – 238,88 TL ve 240,70 TL izlenecek direnç seviyeleridir. Ancak realizasyon hareketlerinin tekrar ön plana çıkması halinde 232,00 TL ve 50 günlük ortalamanın yer aldığı 229,36 TL kritik öneme sahip destek bölgesidir. Bu bölgenin altına fiyatlamamanın sarkması halinde satış baskısı artış kaydedecektir. Yüksek volatilité sebebiyle alınacak pozisyonlarda temkinli olunması aktif bir stop-loss stratejisine bağlı kalınması faydalı olacaktır.

F_GUBRF1123 Vadeli Kontratı



Kasım vadeli GUBRF pay sözleşmesi dün 355,53 TL ile 367,25 TL arasında dalgalanarak günü yüzde 0,52'lik düşüşle 366,15 TL uzlaşma fiyatından tamamladı. GUBRF, üçüncü çeyrek finansal sonuçlarını yayımladı. Sonuçlara göre yılın ilk dokuz ayında 565,1 milyon TL net kar elde etti. Açıklanan finansal sonuçlar sonrası sözleşme tarafında bugün başlangıçta ve günün devamında volatil hareketler görülebilir. Bu bağlamda yatırımcıların aktif bir kar al/zarar durdur stratejisine bağlı kalmaları önem arz etmektedir. Teknik görünümde sözleşmede 367,25 TL üzerindeki fiyatlamalarda 372,18 TL ve 375,30 TL seviyeleri direnç noktaları olarak takip edilebilir. Devamında ise 380,00 TL ve 388,86 TL seviyeleri gündeme gelebilir. Aşağı tarafta ise 365,22 TL altındaki fiyatlamalarda 362,71 TL – 358,55 TL - 355,53 TL ve 345,00 TL seviyeleri sıralı destek noktaları olarak izlenebilir.

F_ISCTR1123 Vadeli Kontratı



Bankacılık endeksinde negatif ayrışma devam ederken, Kasım vadeli ISCTR sözleşmesi gün içinde 20,44 TL – 21,28 TL seviyeleri arasında dalgalanarak 20,52 TL uzlaşma fiyatından günü %3,6'lık kayıpla tamamladı. Kısa vadeli ortalamaların altında satıcılı seyrin kaydedildiği sözleşmede geri çekilmelerde 100 günlük ortalamanın bulunduğu 20,18 TL izlenen ilk destek konumunda bulunmaktadır. 20,18 TL desteğinin aşağı yönlü kırılması halinde 20,00 TL ve 19,85 TL seviyeleri takip edilebilir. Tepki alımlarının etkili olması halinde yatay trendde öne çıkan 21,00 TL seviyesinin üzeri saatlik kapanışlara ihtiyaç duyulmaktadır. Bu koşulun sağlanması durumunda 21,28 TL – 21,50 TL ve 21,70 TL seviyeleri gündeme gelecektir. Volatilité nedeniyle alınacak pozisyonlarda temkinli olunması aktif bir stop-loss stratejisine bağlı kalınması faydalı olacaktır.

Dayanak Varlıkların Teknik Gösterge Görünümleri
20 Gün Ortalama/Fiyat Kesişmesi (YUKARI)

PETKM

Güç Göstergeleri Olumlu

RSI ve Momentum göstergelerine göre olumlu olanlar

50 Gün Ortalama/Fiyat Kesişmesi (YUKARI)

Bu şartları sağlayan dayanak varlık bulunmamaktadır.

MACD

TCELL	GÜÇLÜ AL
XPT/USD	GÜÇLÜ SAT
EREGL	ZAYIF AL
HALKB	ZAYIF AL
KOZAA	ZAYIF AL

20/50 Gün Ortalama Kesişmesi (YUKARI)

Bu şartları sağlayan dayanak varlık bulunmamaktadır.

Para Girişi Olan Dayanak Varlıklar

	Kapanış	İşlem Hacmi (Mln TL)
PETKM	21.48	3,454.83609
TCELL	55.55	2,250.41606
KONTR	290.50	2,160.97980
TTKOM	22.66	1,840.08545
KRDMD	25.26	1,170.21591

Yüksek Hacimliler

	İşlem Hacmi (Mln TL)
XU030	55,089.86
XSD25	40,653.01
X10XB	23,280.67
XLBNK	13,235.06
THYAO	7,728.62

20 Gün Ortalama/Fiyat Kesişmesi (AŞAĞI)

GBP/USD
GARAN
TAVHL
OYAKC

Güç Göstergeleri Zayıf

ISCTR
KOZAL
ECILC
EREGL
KARSN

RSI ve Momentum göstergelerine göre zayıf olanlar

50 Gün Ortalama/Fiyat Kesişmesi (AŞAĞI)

GARAN
ALARK
PGSUS

Göstergeleri Dipte Olanlar

XPD/USD
XPT/USD
ISCTR
XAU/USD
ISGYO

CCI, RSI, Stochastics, Williams' %R, MFI ve DX göstergelerinin ortalaması en düşük olanlar

20/50 Gün Ortalama Kesişmesi (AŞAĞI)

VESTL

Para Çıkışı Olan Dayanak Varlıklar

	Kapanış	İşlem Hacmi (Mln TL)
ISCTR	20.06	4,073.05
PGSUS	739.50	2,012.89
SAHOL	58.40	1,690.70
ALARK	111.10	805.48
ENKAI	32.02	680.60


Dayanak Varlıkların Teknik Göstergeler Konumları

Kod	5 Günlük H.O	10 Günlük H.O	20 Günlük H.O	50 Günlük H.O	RSI	StochS	MACD	CCI
AEFES	ALIM	ALIM	ALIM	ALIM	ALIM	SATIM	ALIM	SATIM
AKBNK	SATIM	SATIM	SATIM	SATIM	SATIM	ALIM	SATIM	SATIM
AKSEN	SATIM	SATIM	SATIM	SATIM	SATIM	ALIM	ALIM	SATIM
ALARK	ALIM	ALIM	ALIM	SATIM	ALIM	ALIM	ALIM	ALIM
ARCLK	SATIM	SATIM	SATIM	SATIM	SATIM	ALIM	SATIM	SATIM
ASELS	SATIM	ALIM	ALIM	ALIM	SATIM	ALIM	ALIM	SATIM
ASTOR	ALIM	SATIM	SATIM	SATIM	ALIM	SATIM	ALIM	SATIM
BIMAS	ALIM	ALIM	ALIM	ALIM	ALIM	SATIM	ALIM	ALIM
CNH/TRY	ALIM	ALIM	ALIM	ALIM	SATIM	ALIM	ALIM	SATIM
DOHOL	SATIM	SATIM	SATIM	SATIM	SATIM	ALIM	SATIM	SATIM
ECILC	SATIM	SATIM	SATIM	SATIM	ALIM	ALIM	SATIM	ALIM
EKGYO	ALIM	ALIM	SATIM	SATIM	ALIM	ALIM	ALIM	ALIM
ENJSA	ALIM	ALIM	ALIM	ALIM	SATIM	ALIM	ALIM	SATIM
ENKAI	ALIM	ALIM	ALIM	SATIM	ALIM	ALIM	ALIM	ALIM
EREGL	SATIM	SATIM	SATIM	SATIM	SATIM	ALIM	ALIM	SATIM
EUR/TRY	ALIM	ALIM	ALIM	ALIM	SATIM	ALIM	ALIM	SATIM
EUR/USD	SATIM	ALIM	ALIM	ALIM	SATIM	ALIM	ALIM	SATIM
FROTO	ALIM	ALIM	ALIM	ALIM	ALIM	ALIM	ALIM	SATIM
GARAN	SATIM	SATIM	SATIM	SATIM	SATIM	ALIM	ALIM	SATIM
GBP/USD	SATIM	SATIM	SATIM	SATIM	SATIM	ALIM	ALIM	SATIM
GUBRF	ALIM	ALIM	ALIM	ALIM	ALIM	ALIM	ALIM	SATIM
HALKB	ALIM	SATIM	SATIM	SATIM	ALIM	ALIM	ALIM	ALIM
HEKTS	ALIM	ALIM	SATIM	SATIM	ALIM	ALIM	ALIM	ALIM
ISCTR	SATIM	SATIM	SATIM	SATIM	SATIM	ALIM	SATIM	SATIM
ISGYO	SATIM	SATIM	SATIM	SATIM	SATIM	SATIM	SATIM	SATIM
KARSN	SATIM	SATIM	SATIM	SATIM	SATIM	ALIM	ALIM	SATIM
KCHOL	ALIM	ALIM	ALIM	ALIM	ALIM	ALIM	ALIM	ALIM
KONTR	ALIM	ALIM	ALIM	ALIM	ALIM	SATIM	ALIM	ALIM
KOZAA	ALIM	ALIM	SATIM	SATIM	ALIM	SATIM	ALIM	ALIM
KOZAL	SATIM	SATIM	SATIM	SATIM	ALIM	ALIM	ALIM	ALIM
KRDMD	SATIM	SATIM	SATIM	SATIM	ALIM	ALIM	SATIM	SATIM
MGROS	SATIM	ALIM	ALIM	ALIM	SATIM	ALIM	ALIM	SATIM
ODAS	ALIM	SATIM	SATIM	SATIM	ALIM	SATIM	SATIM	ALIM
OYAKC	SATIM	SATIM	SATIM	ALIM	SATIM	ALIM	ALIM	SATIM
PETKM	ALIM	ALIM	ALIM	ALIM	ALIM	SATIM	ALIM	ALIM
PGSUS	SATIM	ALIM	ALIM	SATIM	SATIM	ALIM	ALIM	SATIM
RUB/TRY	ALIM	ALIM	ALIM	ALIM	SATIM	SATIM	ALIM	SATIM
SAHOL	ALIM	ALIM	ALIM	ALIM	ALIM	ALIM	ALIM	SATIM
SASA	SATIM	SATIM	SATIM	SATIM	SATIM	ALIM	ALIM	SATIM
SISE	ALIM	SATIM	SATIM	SATIM	ALIM	ALIM	ALIM	ALIM
SKBNK	ALIM	ALIM	ALIM	ALIM	ALIM	SATIM	SATIM	ALIM
SOKM	ALIM	ALIM	ALIM	ALIM	ALIM	ALIM	ALIM	SATIM
TAVHL	ALIM	ALIM	SATIM	SATIM	ALIM	ALIM	SATIM	ALIM
TCELL	ALIM	ALIM	ALIM	ALIM	ALIM	SATIM	ALIM	ALIM
THYAO	ALIM	ALIM	ALIM	ALIM	ALIM	ALIM	ALIM	SATIM
TKFEN	SATIM	SATIM	SATIM	SATIM	ALIM	ALIM	ALIM	ALIM
TOASO	ALIM	ALIM	ALIM	SATIM	ALIM	ALIM	ALIM	ALIM
TSKB	SATIM	SATIM	SATIM	SATIM	SATIM	ALIM	ALIM	SATIM
TTKOM	ALIM	ALIM	ALIM	ALIM	ALIM	SATIM	ALIM	ALIM
TUPRS	ALIM	ALIM	ALIM	ALIM	ALIM	ALIM	ALIM	SATIM
USD/TRY	ALIM	ALIM	ALIM	ALIM	SATIM	ALIM	SATIM	SATIM
VAKBN	SATIM	SATIM	ALIM	ALIM	SATIM	ALIM	SATIM	SATIM
VESTL	SATIM	SATIM	SATIM	SATIM	SATIM	ALIM	SATIM	SATIM
X10XB	ALIM	ALIM	ALIM	ALIM	ALIM	ALIM	ALIM	SATIM
XAU/TRY	SATIM	SATIM	ALIM	ALIM	SATIM	ALIM	SATIM	SATIM
XAU/USD	SATIM	SATIM	SATIM	ALIM	SATIM	ALIM	SATIM	SATIM
XLBNK	SATIM	SATIM	SATIM	SATIM	SATIM	ALIM	SATIM	SATIM
XSD25	ALIM	ALIM	ALIM	ALIM	ALIM	ALIM	ALIM	ALIM
XU030	ALIM	ALIM	ALIM	ALIM	ALIM	ALIM	ALIM	SATIM
YKBNK	SATIM	SATIM	SATIM	SATIM	SATIM	ALIM	SATIM	SATIM



ViOP Bülten

10 Kasım 2023

Kod	Destek 3	Destek 2	Destek 1	Kapanış	Pivot	Direnc 1	Direnc 2	Direnc 3
DESTEKLER				DİRENÇLER				
F_AEFES1123	112.85	114.55	117.40	120.25	119.10	121.95	123.65	126.50
F_AEFES1223	116.75	118.35	121.07	123.80	122.67	125.39	126.99	129.71
F_AKBNK1123	29.03	29.44	29.72	30.00	30.13	30.41	30.82	31.10
F_AKBNK1223	30.01	30.40	30.70	30.99	31.09	31.39	31.78	32.08
F_AKSEN1123	34.40	34.78	35.18	35.57	35.56	35.96	36.34	36.74
F_AKSEN1223	35.75	36.05	36.42	36.79	36.72	37.09	37.39	37.76
F_ALARK1123	107.05	109.28	111.14	113.00	113.37	115.23	117.46	119.32
F_ALARK1223	104.54	109.90	113.29	116.69	118.65	122.04	127.40	130.79
F_ARCLK1123	134.39	137.35	139.69	142.03	142.65	144.99	147.95	150.29
F_ARCLK1223	141.28	143.14	144.80	146.46	146.66	148.32	150.18	151.84
F_ASELS1123	41.57	42.01	42.75	43.48	43.19	43.93	44.37	45.11
F_ASELS1223	43.10	43.48	44.21	44.95	44.59	45.32	45.70	46.43
F_ASTOR1123	115.89	118.14	120.72	123.30	122.97	125.55	127.80	130.38
F_ASTOR1223	119.66	121.78	124.46	127.14	126.58	129.26	131.38	134.06
F_BIMAS1123	296.78	300.87	306.69	312.52	310.78	316.60	320.69	326.51
F_BIMAS1223	302.79	306.70	312.46	318.21	316.37	322.13	326.04	331.80
F_CNHTRY1123	3.94	3.94	3.94	3.94	3.94	3.94	3.94	3.94
F_CNHTRY1223	4.07	4.07	4.07	4.07	4.07	4.07	4.07	4.07
F_DOHOL1123	13.51	13.63	13.76	13.88	13.88	14.01	14.13	14.26
F_DOHOL1223	14.01	14.11	14.21	14.30	14.31	14.41	14.51	14.61
F_ECILC1123	43.23	44.34	45.19	46.05	46.30	47.15	48.26	49.11
F_ECILC1223	46.30	46.72	47.17	47.62	47.59	48.04	48.46	48.91
F_EKGYO1123	6.65	6.76	6.87	6.97	6.98	7.09	7.20	7.31
F_EKGYO1223	6.90	7.01	7.10	7.20	7.21	7.30	7.41	7.50
F_ENJSA1123	49.86	51.10	52.15	53.20	53.39	54.44	55.68	56.73
F_ENJSA1223	52.05	53.03	53.88	54.74	54.86	55.71	56.69	57.54
F_ENKAI1123	30.51	31.14	31.84	32.54	32.47	33.17	33.80	34.50
F_ENKAI1223	31.32	32.00	32.72	33.45	33.40	34.12	34.80	35.52
F_EREGL1123	37.26	37.58	37.94	38.30	38.26	38.62	38.94	39.30
F_EREGL1223	38.47	38.78	39.16	39.53	39.47	39.85	40.16	40.54
F_EURTRY1123	30.98	31.02	31.08	31.14	31.13	31.18	31.23	31.29
F_EURTRY1223	31.86	31.92	31.97	32.01	32.02	32.07	32.13	32.17
F_EURUSD1123	1.07	1.07	1.07	1.07	1.07	1.07	1.08	1.08
F_EURUSD1223	1.07	1.07	1.07	1.07	1.07	1.07	1.08	1.08
F_FROTO1123	806.13	818.23	834.57	850.90	846.67	863.01	875.11	891.45
F_FROTO1223	837.60	848.62	863.61	878.61	874.63	889.62	900.64	915.63
F_GARAN1123	41.08	43.04	46.23	49.43	48.19	51.38	53.34	56.53
F_GARAN1223	46.84	47.92	49.48	51.03	50.56	52.12	53.20	54.76
F_GBPUSD1123	1.22	1.22	1.23	1.23	1.23	1.23	1.23	1.24
F_GBPUSD1223	1.22	1.23	1.23	1.23	1.23	1.23	1.23	1.23
F_GUBRF1123	346.89	351.21	358.61	366.01	362.93	370.33	374.65	382.05
F_GUBRF1223	359.70	363.88	370.50	377.13	374.68	381.30	385.48	392.10
F_HALKB1123	12.98	13.20	13.46	13.71	13.68	13.94	14.16	14.42
F_HALKB1223	13.50	13.69	13.92	14.15	14.11	14.34	14.53	14.76
F_HEKTS1123	21.07	21.54	22.31	23.09	22.78	23.55	24.02	24.79
F_HEKTS1223	22.25	22.61	23.24	23.88	23.60	24.23	24.59	25.22
F_ISCTR1123	19.39	19.91	20.23	20.54	20.75	21.07	21.59	21.91
F_ISCTR1223	19.92	20.49	20.81	21.12	21.38	21.70	22.27	22.59
F_ISGYO1123	20.53	20.80	21.19	21.58	21.46	21.85	22.12	22.51
F_ISGYO1223	21.32	21.56	21.87	22.19	22.11	22.42	22.66	22.97
F_KARSN1123	9.20	9.47	9.65	9.82	9.92	10.10	10.37	10.55
F_KARSN1223	9.57	9.83	9.98	10.13	10.24	10.39	10.65	10.80
F_KCHOL1123	139.64	141.82	144.17	146.52	146.35	148.70	150.88	153.23
F_KCHOL1223	144.09	146.25	148.60	150.94	150.76	153.11	155.27	157.62
F_KONTR1123	271.22	277.47	284.43	291.38	290.68	297.64	303.89	310.85
F_KONTR1223	273.21	279.92	287.48	295.03	294.19	301.75	308.46	316.02
F_KOZAA1123	53.51	54.24	55.52	56.80	56.25	57.53	58.26	59.54
F_KOZAA1223	55.50	56.12	57.35	58.58	57.97	59.20	59.82	61.05
F_KOZAL1123	22.00	22.25	22.55	22.84	22.80	23.10	23.35	23.65
F_KOZAL1223	22.86	23.04	23.34	23.63	23.52	23.82	24.00	24.30
F_KRDMD1123	24.54	24.85	25.28	25.70	25.59	26.02	26.33	26.76
F_KRDMD1223	25.43	25.72	26.09	26.47	26.38	26.75	27.04	27.41
F_MGROS1123	348.71	360.65	368.00	375.36	379.94	387.29	399.23	406.58
F_MGROS1223	363.46	374.14	380.76	387.38	391.44	398.06	408.74	415.36
F_ODAS1123	11.26	11.48	11.76	12.05	11.98	12.26	12.48	12.76
F_ODAS1223	11.67	11.87	12.15	12.42	12.35	12.63	12.83	13.11

ViOP Bülten

10 Kasım 2023

Kod	Destek 3	Destek 2	Destek 1	Kapanış	Pivot	Direnç 1	Direnç 2	Direnç 3
DESTEKLER				DİRENÇLER				
F_OYAKC1123	66.59	68.47	70.04	71.61	71.92	73.49	75.37	76.94
F_OYAKC1223	69.73	71.21	72.59	73.98	74.07	75.45	76.93	78.31
F_PETKM1123	19.65	20.16	21.03	21.89	21.54	22.41	22.92	23.79
F_PETKM1223	20.37	20.86	21.70	22.54	22.19	23.03	23.52	24.36
F_PGSUS1123	707.82	728.11	741.42	754.73	761.71	775.02	795.31	808.62
F_PGSUS1223	740.35	756.68	767.34	778.00	783.67	794.33	810.66	821.32
F_RUBTRY1223	0.25	0.28	0.29	0.30	0.31	0.32	0.35	0.36
F_SAHOL1123	56.82	57.56	58.67	59.77	59.41	60.52	61.26	62.37
F_SAHOL1223	58.62	59.38	60.46	61.55	61.22	62.30	63.06	64.14
F_SASA1123	43.69	44.11	44.71	45.30	45.13	45.73	46.15	46.75
F_SASA1223	44.83	45.33	45.95	46.56	46.45	47.07	47.57	48.19
F_SISE1123	48.28	48.68	49.33	49.99	49.73	50.38	50.78	51.43
F_SISE1223	49.76	50.19	50.82	51.44	51.25	51.88	52.31	52.94
F_SKBNK1123	6.27	6.48	6.82	7.17	7.03	7.37	7.58	7.92
F_SKBNK1223	6.52	6.71	7.05	7.38	7.24	7.58	7.77	8.11
F_SOKM1123	63.33	64.64	66.17	67.70	67.48	69.01	70.32	71.85
F_SOKM1223	65.95	67.07	68.43	69.78	69.55	70.91	72.03	73.39
F_TAVHL1123	115.85	117.57	119.46	121.34	121.18	123.07	124.79	126.68
F_TAVHL1223	120.79	122.03	123.50	124.98	124.74	126.21	127.45	128.92
F_TCELL1123	53.25	54.25	55.45	56.64	56.45	57.65	58.65	59.85
F_TCELL1223	53.99	55.01	56.16	57.32	57.18	58.33	59.35	60.50
F_THYAO1123	225.47	227.51	231.27	235.02	233.31	237.07	239.11	242.87
F_THYAO1223	233.13	235.06	238.72	242.37	240.65	244.31	246.24	249.90
F_TKFEN1123	40.35	41.41	42.21	43.02	43.27	44.07	45.13	45.93
F_TKFEN1223	39.50	41.70	43.09	44.49	45.29	46.68	48.88	50.27
F_TOASO1123	254.58	258.79	263.99	269.18	268.20	273.40	277.61	282.81
F_TOASO1223	265.83	268.77	274.16	279.54	277.10	282.49	285.43	290.82
F_TSKB1123	6.64	6.74	6.92	7.09	7.02	7.20	7.30	7.48
F_TSKB1223	6.87	6.98	7.12	7.25	7.23	7.37	7.48	7.62
F_TTKOM1123	20.82	21.38	22.29	23.19	22.85	23.76	24.32	25.23
F_TTKOM1223	21.59	22.12	23.01	23.89	23.54	24.43	24.96	25.85
F_TUPRS1123	145.98	147.99	150.88	153.77	152.89	155.78	157.79	160.68
F_TUPRS1223	151.61	153.37	156.00	158.62	157.76	160.39	162.15	164.78
F_USDTRY1123	28.98	29.00	29.02	29.03	29.04	29.05	29.07	29.09
F_USDTRY1223	29.76	29.79	29.81	29.83	29.84	29.86	29.89	29.91
F_VAKBN1123	16.40	16.72	16.98	17.23	17.30	17.56	17.88	18.14
F_VAKBN1223	16.99	17.29	17.51	17.72	17.81	18.03	18.33	18.55
F_VESTL1123	61.03	61.69	62.24	62.80	62.90	63.45	64.11	64.66
F_VESTL1223	63.26	63.80	64.22	64.64	64.76	65.18	65.72	66.14
F_X10XB0224	11,173.50	11,173.50	11,173.50	11,173.50	11,173.50	11,173.50	11,173.50	11,173.50
F_X10XB1223	9,466.42	9,733.08	10,250.92	10,768.75	10,517.58	11,035.42	11,302.08	11,819.92
F_XAUTRYM0224	1,984.57	1,998.13	2,006.57	2,015.00	2,020.13	2,028.57	2,042.13	2,050.57
F_XAUTRYM1223	1,870.74	1,875.55	1,885.15	1,894.76	1,889.96	1,899.56	1,904.37	1,913.97
F_XAUUSD0224	1,965.97	1,972.83	1,982.57	1,992.30	1,989.43	1,999.17	2,006.03	2,015.77
F_XAUUSD1223	1,945.20	1,952.85	1,963.65	1,974.45	1,971.30	1,982.10	1,989.75	2,000.55
F_XLBNK0224	7,228.50	7,334.25	7,456.00	7,577.75	7,561.75	7,683.50	7,789.25	7,911.00
F_XLBNK1223	6,933.25	7,015.75	7,075.00	7,134.25	7,157.50	7,216.75	7,299.25	7,358.50
F_XSD251223	9,750.00	9,750.00	9,750.00	9,750.00	9,750.00	9,750.00	9,750.00	9,750.00
F_XU0300224	8,849.58	8,931.17	9,041.83	9,152.50	9,123.42	9,234.08	9,315.67	9,426.33
F_XU0301223	8,257.67	8,354.33	8,475.67	8,597.00	8,572.33	8,693.67	8,790.33	8,911.67
F_YKBNK1123	16.78	16.98	17.16	17.35	17.36	17.54	17.74	17.92
F_YKBNK1223	17.42	17.60	17.74	17.89	17.92	18.06	18.24	18.38

Genel Müdürlük

Esentepe Mh. Ecza Sk. Safter Han İş Merkezi No:6 Şişli/İstanbul – (0212) 286 30 00

Beylikdüzü

Hayrettin Paşa Mah. 1993 Sokak No:22 Ferah Residence Daire A1 Esenyurt – (0212) 270 26 43

Erenköy

Bağdat Caddesi Beyaz Apt. No: 339 D:5 Erenköy – (0216) 301 10 45

Levent

Nispetiye Mah. Aydar Cad Metro İş Merkezi No. 10 İç Kapı No: 1 Beşiktaş – (0212) 286 30 00

Nişantaşı

Vali Konağı Cad. No.77 Polat Apt. Kat.3 D.3 Nişantaşı/Şişli – (0212) 241 15 75

Suadiye

Suadiye Mah. Öncü Sokak Büyük Hanlı Konutları B1 Blok K:8 D:22 Kadıköy – (0216) 350 01 43

Ankara

Tunalı Hilmi Cad. 60/12 Kavaklıdere – (0312) 426 16 61

Bursa

Çekirge Mah. Çekirge Cad. Gökçen Apt. Blok 97/1 C Osmangazi – (0224) 233 43 37

Malatya

Sancaktar Mah. Aslantepeler Cad. Canbaylar Plaza No. 93/9 Battalgazi – (0422) 377 90 00

Niğde

Aşağı Kayabaşı Mah. Dr. Sami Yağız Cad. Kültür Plaza No:32 Kat:1/4 Niğde – (0388) 214 19 35

**YASAL UYARI**

Bu rapor, bir veya daha fazla sermaye piyasası aracı veya bunları ihraç eden ortaklıklar ve kuruluşlar ile piyasa eğilimleri hakkında, belirli bir kişiye veya mali durumları, risk ve getiri tercihleri benzer nitelikteki bir gruba yönelik olmamak kaydıyla, Marbaş Menkul Değerler A.Ş. müşterilerine ve/veya dağıtım kanallarına yönelik olarak Marbaş Menkul Değerler A.Ş.'nin anlaşmalı olduğu dışarıdan hizmet sağlayıcı kuruluş tarafından hazırlanmıştır. Burada yer alan yatırım bilgi, yorum ve tavsiyeleri yatırım danışmanlığı kapsamında değildir. Yatırım danışmanlığı hizmeti, yetkili kuruluşlar tarafından kişilerin risk ve getiri tercihleri dikkate alınarak kişiye özel sunulmaktadır. Burada yer alan yorum ve tavsiyeler ise genel niteliktedir. Bu tavsiyeler mali durumunuz ile risk ve getiri tercihlerinize uygun olmayabilir. Bu nedenle, sadece burada yer alan bilgilere dayanarak yatırım kararı verilmesi beklentilerinize uygun sonuçlar doğurmayabilir. Bu rapor ve yorumlardaki yazılar, bilgiler ve grafikler, ulaşılabilen ilk kaynaklardan iyi niyetle ve doğruluğu, geçerliliği, etkinliği velhasıl her ne şekil, suret ve nam altında olursa olsun herhangi bir karara dayanak oluşturması hususunda herhangi bir teminat, garanti oluşturmadan, yalnızca bilgi edinilmesi amacıyla derlenmiştir. İş bu raporlardaki yorumlardan; eksik bilgi ve/veya güncellenme gibi konularda ortaya çıkabilecek zararlardan Marbaş Menkul Değerler A.Ş. ve çalışanları sorumlu değildir. Marbaş Menkul Değerler A.Ş. her an, hiçbir şekil ve surette ön ihbara ve/veya ihtara gerek kalmaksızın söz konusu bilgileri, tavsiyeleri değiştirebilir ve/veya ortadan kaldırabilir. Genel anlamda bilgi vermek amacıyla hazırlanmış olan iş bu rapor ve yorumlar, kapsamı bilgiler, tavsiyeler hiçbir şekil ve surette Marbaş Menkul Değerler A.Ş.'nin herhangi bir taahhüdünü tazammum etmediğinden, bu bilgilere istinaden her türlü özel ve/veya tüzel kişiler tarafından alınacak kararlar, varılacak sonuçlar, gerçekleştirilecek işlemler ve oluşabilecek her türlü riskler bizatihi bu kişilere ait ve raci olacaktır. Hiçbir şekil ve surette ve her ne nam altında olursa olsun, her türlü gerçek ve/veya tüzel kişinin, gerek doğrudan gerek dolayısı ile ve bu sebeplerle uğrayabileceği her türlü doğrudan ve/veya dolayısıyla oluşacak maddi ve manevi zarar, kar mahrumiyeti, velhasıl her ne nam altında olursa olsun uğrayabileceği zararlardan hiçbir şekil ve surette Marbaş Menkul Değerler A.Ş. ve çalışanları sorumlu tutulamayacak ve hiçbir şekil ve surette her ne nam altında olursa olsun Marbaş Yatırım Menkul Değerler A.Ş. çalışanlarından talepte bulunulmayacaktır.