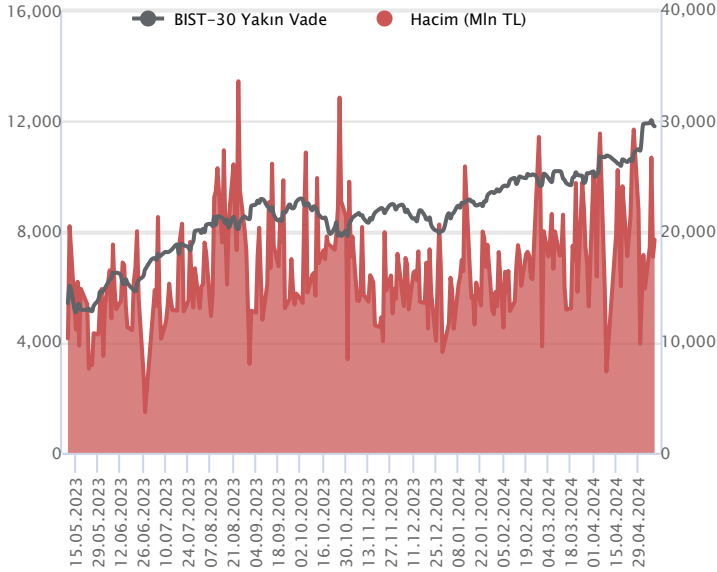


Sözleşme Kodu	Vade Ayı	Uzlaşma Fiyatı	Önceki Uzlaşma Fiyatı	Değişim	Değişim Puan	Gün İçi Yüksek	Gün İçi Düşük	İşlem Miktarı	İşlem Hacim	Açık Pozisyon	Açık Pozisyon Değişimi	Vadeye Kalan Gün Sayısı	Takasbank Başlangıç Teminatı %
<b>ENDEKS KONTRATLARI</b>													
F_XU0300624	28.06.2024	11,817.00	11,876.50	-0.50 %	-59.50	11,907.75	11,724.50	163,170.00	19,269,831,232.50	263,817.00	-176.00	50	14
F_XU0300824	29.08.2024	12,734.50	12,797.25	-0.49 %	-62.75	12,814.50	12,662.75	1,673.00	212,766,305.00	3,159.00	230.00	112	14

### BIST 30 Yakın Vadeli Kontratı



Haziran vadeli endeks sözleşmesi 11.724,50 – 11.907,75 seviyeleri arasında hareket ederek günü %0,50 oranında kayıpla 11.817,00 uzlaşma fiyatından tamamladı. Hafta içerisinde dalgalı ve kararsız bir seyrin öne çıktığı sözleşmede kâr satışlarının etkili olduğu bir fiyatlama takip edildi. Akşam seans kapanışı da 11.813,25 puandan gerçekleşti. ABD borsaları günü yükselişlerle tamamlarken, ABD vadelilerinde bu sabah yatay bir seyir etkili oluyor. Asya piyasalarında genel olarak yeşil bir renk hâkim. Avrupa vadeli ve CFD endeksleri hafif alıcılı açılışlara işaret ediyor. Haziran vadeli sözleşmesinin güne yatay bir başlangıç yapmasını bekliyoruz.

Gün içi volatilitenin artış kaydettiği sözleşmede kısa vadede 11.800 – 11.750 aralığı ilk önemli destek bölgesi olup, bu bölge altında satıcılı seyrin devamı beklenebilir. Bu durumda 11.700 - 11.660 ve 11.590 seviyelerine doğru geri çekilmeler gündeme gelebilir. 11.800 üzerinde tutunma korunabilir ve tepki alımları gözlenecek olursa 11.840 ve 11.900 seviyeleri kısa vadeli ilk güçlü direnç noktalarıdır. Bu seviyeler üzerinde 11.950 – 12.000 aralığı güçlü bir direnç bölgesi olarak karşımıza çıkacaktır. Psikolojik öneme sahip 12.000 üzerindeki kapanışlarda yükseliş eğilimi güç kazanabilir. Aksi halde dalgalı seyrin devamı beklenebilir.

Endeks - 30 Yakın Vade Aracı Kurum Dağılımı Günlük Değişim					
Long			Short		
Kurum	Net Lot	Pay (%)	Kurum	Net Lot	Pay (%)
İnfo Yatırım	3.035	20	Bank of America	5.666	37
Teb Yatırım	2.142	14	Yapı Kredi Yatırım	4.615	30
QNB Finans Yatırım	1.206	8	Phillip Capital	2.577	17
Ak Yatırım	1.187	8	İş Yatırım	1.904	12
Deniz Yatırım	1.108	7	HSBC Yatırım	204	1
Diğer	6.672	44	Diğer	384	3

İlk 5 Kurum Satım Ağırlıklı

Endeks - 30 Yakın Vade Aracı Kurum Dağılımı Tüm Vade					
Long			Short		
Kurum	Net Lot	Pay (%)	Kurum	Net Lot	Pay (%)
Teb Yatırım	65.272	58	İş Yatırım	40.620	36
Yapı Kredi Yatırım	22.137	20	Bank of America	38.559	34
Deniz Yatırım	6.273	6	Ak Yatırım	8.429	8
Ziraat Yatırım	5.159	5	İnfo Yatırım	6.973	6
Phillip Capital	3.050	3	Strateji Menkul	3.895	4
Diğer	10.454	9	Diğer	13.869	12

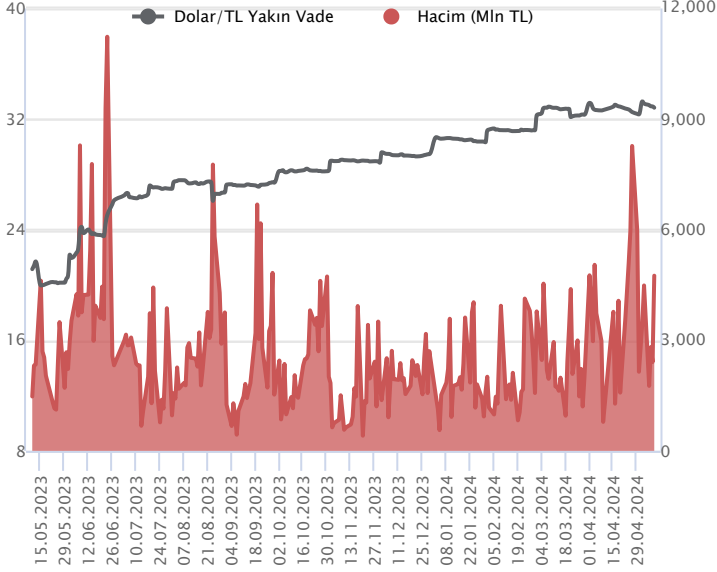
İlk 5 Kurum Alım Ağırlıklı



Fiyat (%)	Açık Pozisyon (%)	Yorum
Artış	Artış	Yükselişin devamlılığı için sinyal olarak kabul edilebilir.
Artış	Azalış	Yükselişin desteklenmediğini gösterir.
Azalış	Artış	Düşüşlerin devamlılığı için sinyal olarak kabul edilebilir.
Azalış	Azalış	Düşüşlerin desteklenmediğini gösterir.

Sözleşme Kodu	Vade Ayı	Uzlaşma Fiyatı	Önceki Uzlaşma Fiyatı	Değişim	Değişim Puan	Gün İçi Yüksek	Gün İçi Düşük	İşlem Miktarı	İşlem Hacim	Açık Pozisyon	Açık Pozisyon Değişimi	Vadeye Kalan Gün Sayısı	Takasbank Başlangıç Teminatı %
<b>DÖVİZ KONTRATLARI</b>													
F_EURTRY0524	31.05.2024	35.3804	35.4313	-0.14 %	-0.05	35.4001	35.2000	808	28,518,931	1,705	440	22	14
F_EURTRY0624	28.06.2024	36.3895	36.5421	-0.42 %	-0.15	36.4941	36.2923	119	4,328,378	1,477	30	50	14
F_EURUSD0524	31.05.2024	1.0784	1.0757	0.25 %	0.00	1.0788	1.0735	4,098	141,867,642	5,635	212	22	4
F_EURUSD0624	28.06.2024	1.0795	1.0778	0.16 %	0.00	1.0796	1.0749	3,242	112,484,239	1,839	466	50	4
F_USDTRY0524	31.05.2024	32.8109	32.9020	-0.28 %	-0.09	32.9101	32.5000	144,684	4,751,715,543	792,430	-34,884	22	14
F_USDTRY0624	28.06.2024	33.7757	33.9132	-0.41 %	-0.14	33.9008	33.7212	22,582	763,488,904	557,335	826	50	14

**Dolar/TL Yakın Vadeli Kontratı**



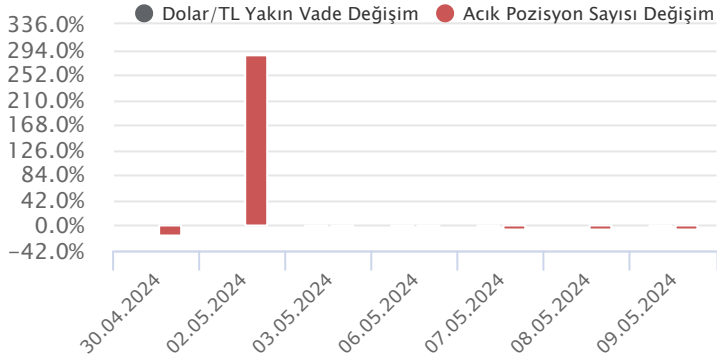
Mayıs vadeli Dolar/TL sözleşmesi dün 32,5000 ile 32,9101 seviyeleri arasında dalgalanarak günü yüzde 0,28'lik düşüşle 32,8109 uzlaşma fiyatından tamamladı. TCMB yılın ikinci Enflasyon Raporu'nu yayımladı. TCMB, 2024 yıl sonu enflasyon tahminini yüzde 36'dan yüzde 38'e yükseltirken, 2025 yıl sonu tahminini ise yüzde 14 düzeyinde sabit bıraktı. Diğer taraftan TCMB'nin net döviz rezervi geçen hafta swap dahil 14,01 milyar dolardan 21,08 milyar dolara yükselerek belirgin artış kaydetti. Diğer taraftan kur korumalı mevduat toplamı ise geçen hafta 24,9 milyar TL düşüşle 2.23 trilyon TL oldu. Hazine ve Maliye Bakanı Mehmet Şimşek, azalan dış finansman ihtiyacı ve hızlanan dış kaynak girişiyle rezervlerdeki olumlu seyrin devam edeceğini bildirdi. Verilerin fiyatlamalara etkisi ise sınırlı kaldı. Bugün içerde sanayi üretim verisi, ABD'de ise Michigan tüketici güven endeksi izlenecek. Dolar/TL spot kuru, bu sabah saat 08:20 itibarıyla 32,26 civarında hareket ediyor. Dolar endeksi ise 105,29 civarında bulunmakta.

Dolar/TL Yakın Vade Aracı Kurum Dağılımı Günlük Değişim					
Long			Short		
Kurum	Net Lot	Pay (%)	Kurum	Net Lot	Pay (%)
İş Yatırım	29.146	29	Ak Yatırım	76.220	75
Bank of America	27.078	27	Deniz Yatırım	13.172	13
Yapı Kredi Yatırım	19.058	19	Meksa Yatırım	3.013	3
Finansbank	11.224	11	Ünlü Menkul	3.000	3
Yatırım Finansman	7.697	8	Şeker Yatırım	2.000	2
Diğer	7.161	7	Diğer	3.959	4

İlk 5 Kurum Satım Ağırlıklı

Dolar/TL Yakın Vade Aracı Kurum Dağılımı Tüm Vade					
Long			Short		
Kurum	Net Lot	Pay (%)	Kurum	Net Lot	Pay (%)
Ak Yatırım	136.266	23	Yapı ve Kredi	173.067	29
Deniz Yatırım	98.471	17	Finansbank	123.039	21
Garanti BBVA	82.082	14	Garanti Bankası	80.000	14
Yapı Kredi Yatırım	73.031	12	İş Bankası	73.471	12
Denizbank	32.494	6	Bank of America	47.759	8
Diğer	169.838	29	Diğer	94.846	16

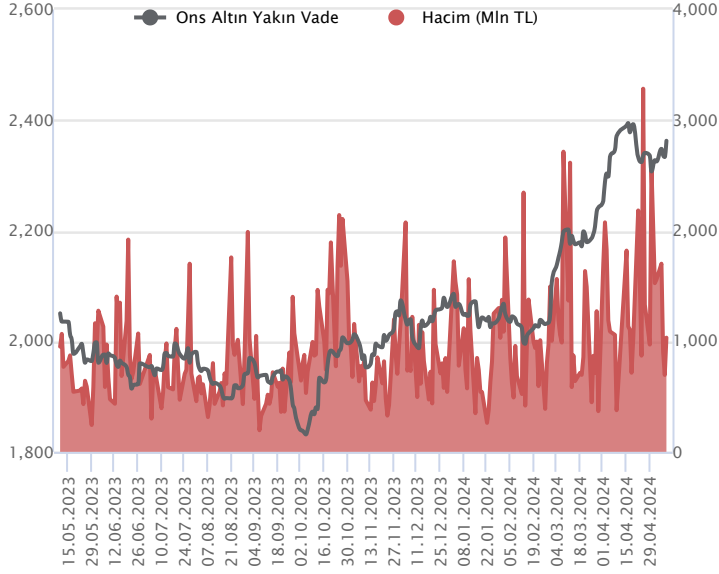
İlk 5 Kurum Satım Ağırlıklı



Fiyat (%)	Açık Pozisyon (%)	Yorum
Artış	Artış	Yükselişin devamlılığı için sinyal olarak kabul edilebilir.
Artış	Azalış	Yükselişin desteklenmediğini gösterir.
Azalış	Artış	Düşüşlerin devamlılığı için sinyal olarak kabul edilebilir.
Azalış	Azalış	Düşüşlerin desteklenmediğini gösterir.

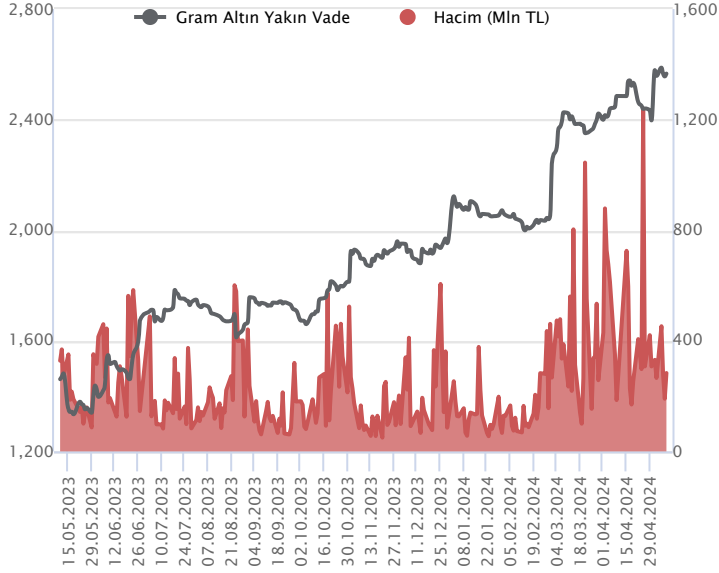
Sözleşme Kodu	Vade Ayı	Uzlaşma Fiyatı	Önceki Uzlaşma Fiyatı	Değişim	Değişim Puanı	Gün İçi Yüksek	Gün İçi Düşük	İşlem Miktarı	İşlem Hacim	Açık Pozisyon	Açık Pozisyon Değişimi	Vadeye Kalan Gün Sayısı	Takasbank Başlangıç Teminatı %
<b>ALTIN KONTRATLARI</b>													
F_XAUTRYM0624	28.06.2024	2,563.860	2,555.210	0.34 %	8.65	2,566.400	2,537.850	111,215	283,379,376	853,801	-18,066	50	12
F_XAUTRYM0824	29.08.2024	2,779.070	2,767.010	0.44 %	12.06	2,789.950	2,749.070	24,116	66,735,115	79,597	10,438	112	12
F_XAUUSD0624	28.06.2024	2,355.750	2,337.700	0.77 %	18.05	2,364.000	2,328.100	13,670	1,032,300,057	72,401	-251	50	6
F_XAUUSD0824	29.08.2024	2,375.250	2,359.450	0.67 %	15.80	2,381.000	2,350.400	1,343	102,229,392	2,835	-35	112	6

### ONS ALTIN Yakın Vadeli Kontratı



Haziran vadeli ons altın sözleşmesi dünü 2328,10-2364,00\$ arasında seyrederek, günü yüzde 0,77 yükselişle 2355,75\$ uzlaşma fiyatından tamamladı. Spot piyasada saat 08:00 itibariyle ons altın 2355\$ seviyesinde izleniyor. Sözleşmede görülen yükseliş sebebiyle stratejimizi yukarı yönlü güncelliyoruz. Sözleşme için 2360-2383\$ arasını izliyoruz. Sözleşmede 2383\$ direnç noktası olurken, bu direncin üzerinde kapanışların devamında 2359\$ stop seviyesi eklenerek 2430\$ seviyesi hedeflenebilir. Geri çekilmelerde ise 2360\$ destek noktası olarak takip edilebilir. Bu destek altındaki kapanışlarda 2383\$ stop seviyesi belirlenerek 2312\$ seviyesi değerlendirilebilir. San Francisco Fed Başkanı Mary Daly konuşmasında, enflasyonun merkez bankasının hedefine dönmesinin daha fazla zaman alabileceğini belirtti. Fed üyelerinin faiz indirimi öteleyen açıklamaları devam ediyor. Bugün içinde üyelerin konuşmaları takip edilebilir. Bugün içinde ABD'de açıklanacak veriler var ancak veri bazlı hareket yaratması beklenemeyebilir. Sözleşmede olası oynaklığa karşı yatırımcıların aktif bir kar al/zarar durdur seviyesi belirleyerek hareket etmeleri daha sağlıklı olabilir.

### GRAM ALTIN Yakın Vadeli Kontratı

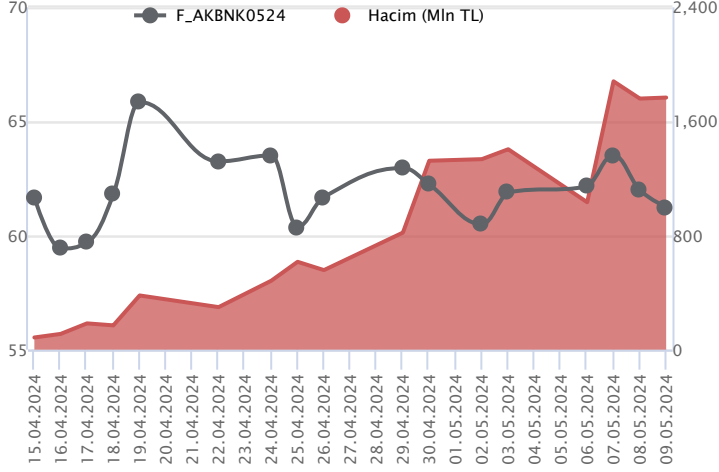


Haziran vadeli gram altın sözleşmesi dünü 2537,85-2566,40 TL arasında dalgalanarak, günü yüzde 0,34 yükselişle 2563,86 TL uzlaşma fiyatından tamamladı. Spot piyasada saat 08:00 itibariyle gram altın 2443 TL işlem görüyor. TCMB bu yılın ikinci enflasyon raporunu yayınladı. Raporunda, 2024 yıl sonu TÜFE beklentisini yüzde 36'dan yüzde 38'e yükseltirken, 2025 yıl sonu beklentisini yüzde 14 olarak korudular. TCMB Başkanı Fatih Karahan, enflasyon hedeflerine uyumlu seviyelerine gerileyene kadar sıkı para politikası duruşunu korumakta kararlı olduklarını belirtti. 3 Mayıs haftasında bir önceki haftaya göre TCMB brüt rezervleri 124,1 milyar dolardan 126,9 milyar dolara, net rezervler 14,01 milyar dolardan 21,08 milyar dolar seviyesine yükseldi. Swap hariç net rezervler ise eksi 48,6 milyar dolardan eksi 38,8 milyar dolara artış kaydetti. ABD'de bugünde Fed üyelerinin konuşmaları ve ABD verileri takip edilecek. Yurt içinde sanayi üretimi ve işsizlik oranı verileri ilan edilecek. Sözleşmede olası oynaklığa karşı yatırımcıların aktif bir kar al/zarar durdur seviyesi belirleyerek hareket etmeleri daha sağlıklı olabilir.

Sözleşme	Vade Ayı	Son Uzlaşma	Önceki Uzlaşma	Değişim %	Günün Düşüğü	Günün Yüksekliği	İşlem Adedi	İşlem Hacmi
<b>PAY VADELİ SÖZLEŞMELERİNDE EN FAZLA İŞLEM GÖRENLER</b>								
F_AKBNK0524	31.05.2024	61.280	61.950	-1.1 %	61.180	62.780	285,958	1,767,592,958
F_THYAO0524	31.05.2024	334.180	338.930	-1.4 %	332.530	338.190	45,897	1,534,579,227
F_PGSUS0524	31.05.2024	1,015.860	1,065.450	-4.7 %	990.760	1,029.000	14,302	1,442,715,162

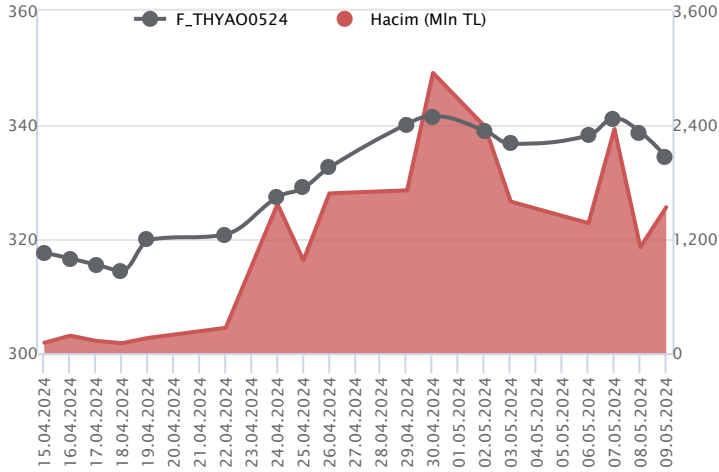
Pay vadeli sözleşmeleri, düşük teminatlarla yüksek tutarlı pozisyonlar almayı mümkün kılar. Pay vadeli sözleşmeleri ile ilgili daha detaylı bilgi almak için Marbaş Menkul Değerler A.Ş. ile iletişime geçebilirsiniz.

### F\_AKBNK0524 Vadeli Kontratı



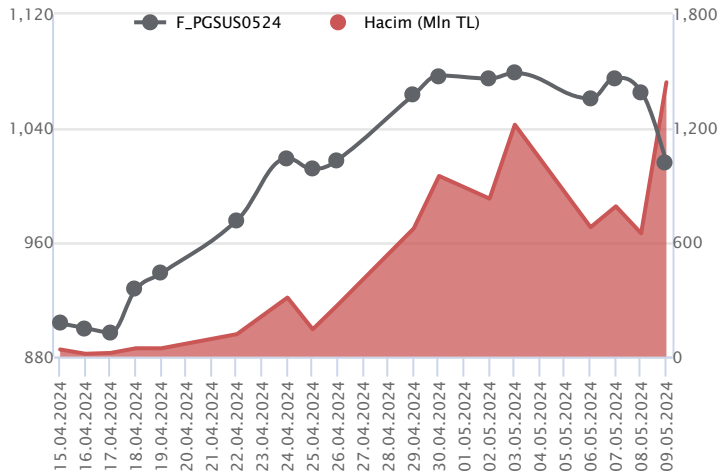
Bankacılık endeksinde dün pozitif ayrışma takip edilirken, Mayıs vadeli AKBNK sözleşmesi 61,18 TL ve 62,78 TL seviyeleri arasında dalgalanarak günü 61,28 TL uzlaşma fiyatından %1,1'lik kayıpla tamamladı. Ortalamaların bulunduğu bölgede negatif fiyatlamanın yaşandığı sözleşmede 61,50 TL altında seyrin devamında 61,00 TL ve 60,44 TL takip edilen destek noktalarıdır. Sözleşmede tepki alımlarında 62,00 TL üzeri kapanışlar iştahın güç kazanması açısından önemini korumaktadır. Bu koşulun sağlanması halinde 62,78 TL ve 63,42 TL seviyeleri gündeme gelecektir. Son dönemde piyasa genelinde yaşanan volatilité sebebiyle alınacak pozisyonlarda temkinli olunması aktif bir stop-loss stratejisine bağlı kalınması faydalı olacaktır.

### F\_THYAO0524 Vadeli Kontratı



Mayıs vadeli THYAO pay sözleşmesi 332,53 – 338,19 TL aralığında hareket ederek günü %1,4 oranında düşüşle 334,18 TL uzlaşma fiyatından tamamladı. Son dönemde dalgalı ve kararsız bir fiyatlamanın etkili olduğu THYAO cephesinde dün PGSUS'un zayıf gelen finansal sonuçlarının sektörü baskılamasının etkisiyle satıcılı bir fiyatlama takip edildi. Mayıs vadeli THYAO sözleşmesinde 334,00 – 333,50 aralığı ilk destek bölgesi olup, bu bölge altında 332,50 – 330,90 ve 330,00 seviyeleri destek olarak takip edilecektir. 330,00 TL altında satış baskısının derinleşebileceği sözleşmede 327,80 – 326,40 ve 325,00 seviyelerine doğru geri çekilmeler yaşanabilir. Sözleşmede tepki alımlarının gözlenmesi durumunda ise 335,00 ve 336,00 seviyeleri kısa vadeli direnç noktalarıdır. Bu seviyeler üzerindeki tutunmalarda 337,70 – 338,40 – 339,50 ve 341,80 seviyeleri direnç konumunda bulunmaktadır.

### F\_PGSUS0524 Vadeli Kontratı



Açıklanan ilk çeyrek zayıf finansalların ardından aşağı yönlü boşlukla açılışın yaşandığı Mayıs vadeli PGSUS sözleşmesi gün içinde 990,76 TL – 1029,00 TL seviyeleri arasında dalgalanarak 1015,86 uzlaşma fiyatından %4,7'lik kayıpla günü tamamladı. Bilanço etkisi ile satıcılı seyrin kaydedildiği sözleşmede 1000,00 TL izlenen ilk destek bölgesi olurken, bu bölgenin altına fiyatlamanın sarkması halinde 995,63 TL ve 990,76 TL sırasıyla izlenecek desteklerdir. Seans içinde tepki alımlarının etkili olması halinde 1020,00 TL üzerinde ilk etapta saatlik kapanışlara ihtiyaç olduğu görüşündeyiz. Bu koşulun sağlanması halinde 1026,35 TL ve 22 günlük ortalamanın yer aldığı 1032,50 TL takip edilecek direnç noktalarıdır. Finansallar sonrası yüksek volatilitenin söz konusu olduğu sözleşmede geniş bantta gerçekleşen fiyat hareketleri sebebi ile alınacak pozisyonlarda temkinli olunması aktif bir stop-loss stratejisine bağlı kalınması faydalı olacaktır.

## Dayanak Varlıkların Teknik Gösterge Görünümleri

## 20 Gün Ortalama/Fiyat Kesişmesi (YUKARI)

## 20 Gün Ortalama/Fiyat Kesişmesi (AŞAĞI)

OYAKC  
GUBRF  
KOZAL  
BRSAN

## Güç Göstergeleri Olumlu

VAKBN  
AEFES  
GARAN  
TCELL  
SAHOL

## Güç Göstergeleri Zayıf

DOAS  
BRSAN

RSI ve Momentum göstergelerine göre zayıf olanlar

RSI ve Momentum göstergelerine göre olumlu olanlar

## 50 Gün Ortalama/Fiyat Kesişmesi (YUKARI)

## 50 Gün Ortalama/Fiyat Kesişmesi (AŞAĞI)

KOZAL

## MACD

SOKM GÜÇLÜ AL  
ISCTR ZAYIF SAT

## Göstergeleri Dipte Olanlar

KOZAL  
BRSAN

CCI, RSI, Stochastics, Williams' %R, MFI ve DX göstergelerinin ortalaması en düşük olanlar

## 20/50 Gün Ortalama Kesişmesi (YUKARI)

Bu şartları sağlayan dayanak varlık bulunmamaktadır.

## 20/50 Gün Ortalama Kesişmesi (AŞAĞI)

Bu şartları sağlayan dayanak varlık bulunmamaktadır.

## Para Girişi Olan Dayanak Varlıklar

	Kapanış	İşlem Hacmi (Mln TL)
EREGL	45.50	5,293.02794
HALKB	17.29	2,279.84986
MGROS	472.50	1,344.92958

## Para Çıkışı Olan Dayanak Varlıklar

	Kapanış	İşlem Hacmi (Mln TL)
Bu şartları sağlayan dayanak varlık bulunmamaktadır.		

## Yüksek Hacimliler

	İşlem Hacmi (Mln TL)
XU030	67,089.42
XSD25	35,189.12
X10XB	29,978.57
XLBNK	19,378.49
THYAO	6,945.31


**Dayanak Varlıkların Teknik Gösterge Konumları**

Kod	5 Günlük H.O	10 Günlük H.O	20 Günlük H.O	50 Günlük H.O	RSI	StochS	MACD	CCI
AEFES	ALIM	ALIM	ALIM	ALIM	ALIM	SATIM	ALIM	ALIM
AKBNK	SATIM	SATIM	ALIM	ALIM	SATIM	ALIM	SATIM	SATIM
AKSEN	ALIM	ALIM	ALIM	ALIM	SATIM	ALIM	ALIM	SATIM
ALARK	ALIM	ALIM	SATIM	SATIM	ALIM	SATIM	SATIM	ALIM
ARCLK	ALIM	ALIM	ALIM	ALIM	ALIM	ALIM	ALIM	SATIM
ASELS	ALIM	ALIM	ALIM	ALIM	ALIM	ALIM	ALIM	SATIM
ASTOR	ALIM	ALIM	ALIM	ALIM	ALIM	ALIM	ALIM	SATIM
BIMAS	ALIM	ALIM	ALIM	ALIM	ALIM	SATIM	ALIM	SATIM
BRSAN	SATIM	SATIM	SATIM	SATIM	SATIM	ALIM	ALIM	SATIM
CIMSA	SATIM	ALIM	ALIM	ALIM	SATIM	ALIM	ALIM	SATIM
CNH/TRY	SATIM	SATIM	SATIM	ALIM	SATIM	ALIM	SATIM	SATIM
DOAS	SATIM	SATIM	SATIM	ALIM	SATIM	ALIM	SATIM	ALIM
DOHOL	ALIM	ALIM	ALIM	ALIM	ALIM	SATIM	ALIM	ALIM
EKGYO	ALIM	ALIM	ALIM	ALIM	ALIM	ALIM	ALIM	ALIM
ENJSA	ALIM	ALIM	ALIM	ALIM	ALIM	SATIM	ALIM	SATIM
ENKAI	ALIM	ALIM	ALIM	ALIM	ALIM	SATIM	ALIM	SATIM
EREGL	ALIM	ALIM	ALIM	ALIM	ALIM	SATIM	ALIM	SATIM
EUR/TRY	ALIM	ALIM	ALIM	ALIM	ALIM	ALIM	SATIM	ALIM
EUR/USD	ALIM	ALIM	ALIM	ALIM	ALIM	ALIM	ALIM	ALIM
FROTO	ALIM	ALIM	ALIM	ALIM	ALIM	ALIM	SATIM	ALIM
GARAN	ALIM	ALIM	ALIM	ALIM	ALIM	SATIM	ALIM	ALIM
GBP/USD	ALIM	ALIM	ALIM	SATIM	ALIM	ALIM	ALIM	SATIM
GUBRF	SATIM	SATIM	SATIM	SATIM	SATIM	ALIM	ALIM	SATIM
HALKB	ALIM	ALIM	ALIM	ALIM	ALIM	SATIM	ALIM	ALIM
HEKTS	ALIM	ALIM	ALIM	SATIM	ALIM	SATIM	ALIM	SATIM
ISCTR	ALIM	ALIM	ALIM	ALIM	SATIM	ALIM	SATIM	SATIM
KCHOL	ALIM	ALIM	ALIM	ALIM	SATIM	ALIM	ALIM	SATIM
KONTR	SATIM	SATIM	SATIM	SATIM	SATIM	ALIM	ALIM	SATIM
KOZAA	ALIM	ALIM	ALIM	ALIM	ALIM	SATIM	ALIM	ALIM
KOZAL	SATIM	SATIM	SATIM	SATIM	SATIM	SATIM	SATIM	SATIM
KRDMD	ALIM	ALIM	ALIM	ALIM	SATIM	ALIM	ALIM	SATIM
MGROS	ALIM	ALIM	ALIM	ALIM	ALIM	ALIM	ALIM	ALIM
ODAS	SATIM	SATIM	SATIM	SATIM	SATIM	ALIM	ALIM	SATIM
OYAKC	SATIM	SATIM	SATIM	SATIM	SATIM	ALIM	ALIM	SATIM
PETKM	SATIM	SATIM	SATIM	SATIM	SATIM	ALIM	ALIM	SATIM
PGSUS	SATIM	SATIM	ALIM	ALIM	SATIM	ALIM	ALIM	SATIM
RUB/TRY	SATIM	SATIM	SATIM	ALIM	SATIM	ALIM	SATIM	SATIM
SAHOL	ALIM	ALIM	ALIM	ALIM	ALIM	NÖTR	ALIM	SATIM
SASA	ALIM	ALIM	ALIM	ALIM	ALIM	ALIM	ALIM	SATIM
SISE	ALIM	ALIM	ALIM	ALIM	ALIM	SATIM	ALIM	SATIM
SOKM	ALIM	ALIM	ALIM	ALIM	ALIM	SATIM	ALIM	ALIM
TAVHL	ALIM	ALIM	ALIM	ALIM	SATIM	SATIM	ALIM	SATIM
TCELL	ALIM	ALIM	ALIM	ALIM	SATIM	ALIM	ALIM	SATIM
THYAO	SATIM	ALIM	ALIM	ALIM	SATIM	ALIM	ALIM	SATIM
TKFEN	ALIM	ALIM	ALIM	ALIM	SATIM	ALIM	ALIM	SATIM
TOASO	ALIM	ALIM	ALIM	ALIM	SATIM	SATIM	SATIM	ALIM
TSKB	ALIM	ALIM	ALIM	ALIM	ALIM	SATIM	ALIM	ALIM
TTKOM	ALIM	ALIM	ALIM	ALIM	ALIM	SATIM	ALIM	ALIM
TUPRS	SATIM	SATIM	ALIM	ALIM	SATIM	ALIM	SATIM	SATIM
USD/TRY	SATIM	SATIM	SATIM	ALIM	SATIM	SATIM	SATIM	ALIM
VAKBN	ALIM	ALIM	ALIM	ALIM	ALIM	SATIM	ALIM	ALIM
VESTL	ALIM	ALIM	ALIM	ALIM	ALIM	ALIM	ALIM	SATIM
X10XB	SATIM	ALIM	ALIM	ALIM	SATIM	ALIM	ALIM	SATIM
XAU/TRY	SATIM	SATIM	SATIM	ALIM	SATIM	SATIM	SATIM	ALIM
XAU/USD	ALIM	ALIM	ALIM	ALIM	ALIM	SATIM	SATIM	ALIM
XLBNK	ALIM	ALIM	ALIM	ALIM	SATIM	ALIM	SATIM	ALIM
XSD25	ALIM	ALIM	ALIM	ALIM	SATIM	ALIM	ALIM	SATIM
XU030	ALIM	ALIM	ALIM	ALIM	SATIM	ALIM	ALIM	SATIM
YKBNK	ALIM	ALIM	ALIM	ALIM	ALIM	SATIM	SATIM	ALIM

**ViOP Bülten**

Kod	Destek 3	Destek 2	Destek 1	Kapanış	Pivot	Direnc 1	Direnc 2	Direnc 3
<b>DESTEKLER</b>				<b>DİRENÇLER</b>				
F_AEFES0524	191.89	194.06	198.42	<b>202.77</b>	<b>200.59</b>	204.95	207.12	211.48
F_AEFES0624	200.21	202.05	205.75	<b>209.44</b>	<b>207.59</b>	211.29	213.13	216.83
F_AKBNK0524	59.09	60.14	60.69	<b>61.25</b>	<b>61.74</b>	62.29	63.34	63.89
F_AKBNK0624	61.32	62.37	62.93	<b>63.49</b>	<b>63.98</b>	64.54	65.59	66.15
F_AKSEN0524	37.88	38.33	39.23	<b>40.13</b>	<b>39.68</b>	40.58	41.03	41.93
F_AKSEN0624	39.48	39.89	40.69	<b>41.50</b>	<b>41.10</b>	41.90	42.31	43.11
F_ALARK0524	119.41	120.26	121.11	<b>121.97</b>	<b>121.96</b>	122.81	123.66	124.51
F_ALARK0624	124.02	124.84	125.63	<b>126.43</b>	<b>126.45</b>	127.24	128.06	128.85
F_ARCLK0524	176.48	178.91	183.64	<b>188.37</b>	<b>186.07</b>	190.80	193.23	197.96
F_ARCLK0624	184.39	186.43	190.49	<b>194.56</b>	<b>192.53</b>	196.59	198.63	202.69
F_ASELS0524	62.75	63.43	64.37	<b>65.30</b>	<b>65.05</b>	65.99	66.67	67.61
F_ASELS0624	65.56	66.12	66.79	<b>67.47</b>	<b>67.35</b>	68.02	68.58	69.25
F_ASTOR0524	108.48	109.69	110.98	<b>112.27</b>	<b>112.19</b>	113.48	114.69	115.98
F_ASTOR0624	112.20	113.55	114.67	<b>115.80</b>	<b>116.02</b>	117.14	118.49	119.61
F_BIMAS0524	423.04	425.77	429.73	<b>433.68</b>	<b>432.46</b>	436.42	439.15	443.11
F_BIMAS0624	437.08	438.54	441.43	<b>444.32</b>	<b>442.89</b>	445.78	447.24	450.13
F_BRSAN0524	574.57	586.05	593.03	<b>600.00</b>	<b>604.51</b>	611.49	622.97	629.95
F_BRSAN0624	597.58	608.39	614.40	<b>620.42</b>	<b>625.21</b>	631.22	642.03	648.04
F_CIMSA0524	32.83	33.18	33.55	<b>33.91</b>	<b>33.90</b>	34.27	34.62	34.99
F_CIMSA0624	34.17	34.50	34.90	<b>35.30</b>	<b>35.23</b>	35.63	35.96	36.36
F_CNHTRY0524	4.63	4.63	4.63	<b>4.63</b>	<b>4.63</b>	4.63	4.63	4.63
F_DOAS0524	298.07	300.95	303.20	<b>305.45</b>	<b>306.08</b>	308.33	311.21	313.46
F_DOAS0624	308.44	311.69	313.87	<b>316.06</b>	<b>317.12</b>	319.30	322.55	324.73
F_DOHOL0524	13.67	13.91	14.35	<b>14.80</b>	<b>14.59</b>	15.03	15.27	15.71
F_DOHOL0624	13.83	14.13	14.73	<b>15.33</b>	<b>15.03</b>	15.63	15.93	16.53
F_EKGYO0524	10.45	10.54	10.62	<b>10.70</b>	<b>10.71</b>	10.79	10.88	10.96
F_EKGYO0624	10.87	10.95	11.03	<b>11.10</b>	<b>11.11</b>	11.19	11.27	11.35
F_ENJSA0524	64.62	65.37	66.30	<b>67.23</b>	<b>67.05</b>	67.98	68.73	69.66
F_ENJSA0624	67.86	68.34	69.13	<b>69.92</b>	<b>69.61</b>	70.40	70.88	71.67
F_ENKAI0524	37.92	38.30	38.69	<b>39.07</b>	<b>39.07</b>	39.46	39.84	40.23
F_ENKAI0624	39.44	39.77	40.10	<b>40.42</b>	<b>40.43</b>	40.76	41.09	41.42
F_EREGL0524	44.57	45.28	46.00	<b>46.71</b>	<b>46.71</b>	47.43	48.14	48.86
F_EREGL0624	46.30	47.00	47.71	<b>48.42</b>	<b>48.41</b>	49.12	49.82	50.53
F_EURTRY0524	35.07	35.13	35.27	<b>35.40</b>	<b>35.33</b>	35.47	35.53	35.67
F_EURTRY0624	36.12	36.21	36.32	<b>36.44</b>	<b>36.41</b>	36.53	36.61	36.73
F_EURUSD0524	1.07	1.07	1.08	<b>1.08</b>	<b>1.08</b>	1.08	1.08	1.09
F_EURUSD0624	1.07	1.07	1.08	<b>1.08</b>	<b>1.08</b>	1.08	1.08	1.09
F_FROTO0524	1,133.39	1,142.70	1,158.07	<b>1,173.44</b>	<b>1,167.38</b>	1,182.75	1,192.06	1,207.43
F_FROTO0624	1,179.29	1,187.15	1,202.87	<b>1,218.59</b>	<b>1,210.73</b>	1,226.45	1,234.31	1,250.03
F_GARAN0524	85.90	87.23	89.35	<b>91.48</b>	<b>90.68</b>	92.80	94.13	96.25
F_GARAN0624	89.34	90.62	92.64	<b>94.66</b>	<b>93.92</b>	95.94	97.22	99.24
F_GBPUSD0524	1.24	1.24	1.25	<b>1.25</b>	<b>1.25</b>	1.25	1.25	1.26
F_GBPUSD0624	1.25	1.25	1.25	<b>1.25</b>	<b>1.25</b>	1.25	1.25	1.25
F_GUBRF0524	153.69	157.10	159.35	<b>161.61</b>	<b>162.76</b>	165.01	168.42	170.67
F_GUBRF0624	160.91	163.79	165.66	<b>167.54</b>	<b>168.54</b>	170.41	173.29	175.16
F_HALKB0524	16.66	16.97	17.36	<b>17.76</b>	<b>17.67</b>	18.06	18.37	18.76
F_HALKB0624	17.35	17.64	18.03	<b>18.42</b>	<b>18.32</b>	18.71	19.00	19.39
F_HEKTS0524	15.87	16.15	16.38	<b>16.60</b>	<b>16.66</b>	16.89	17.17	17.40
F_HEKTS0624	16.49	16.75	16.96	<b>17.18</b>	<b>17.22</b>	17.43	17.69	17.90
F_ISCTR0524	13.80	13.88	13.99	<b>14.09</b>	<b>14.07</b>	14.18	14.26	14.37
F_ISCTR0624	14.29	14.39	14.48	<b>14.57</b>	<b>14.58</b>	14.67	14.77	14.86
F_KCHOL0524	236.30	237.73	239.72	<b>241.70</b>	<b>241.15</b>	243.14	244.57	246.56
F_KCHOL0624	245.45	246.77	248.80	<b>250.82</b>	<b>250.12</b>	252.15	253.47	255.50
F_KONTR0524	232.59	237.34	239.94	<b>242.53</b>	<b>244.69</b>	247.29	252.04	254.64
F_KONTR0624	240.90	245.70	248.40	<b>251.10</b>	<b>253.20</b>	255.90	260.70	263.40
F_KOZAA0524	50.37	51.21	52.44	<b>53.66</b>	<b>53.28</b>	54.51	55.35	56.58
F_KOZAA0624	52.56	53.33	54.34	<b>55.35</b>	<b>55.11</b>	56.12	56.89	57.90
F_KOZAL0524	22.53	22.99	23.29	<b>23.60</b>	<b>23.75</b>	24.05	24.51	24.81
F_KOZAL0624	23.35	23.83	24.13	<b>24.42</b>	<b>24.61</b>	24.91	25.39	25.69
F_KRDMD0524	26.71	27.08	27.64	<b>28.19</b>	<b>28.01</b>	28.57	28.94	29.50
F_KRDMD0624	27.80	28.16	28.67	<b>29.17</b>	<b>29.03</b>	29.54	29.90	30.41
F_MGROS0524	441.42	449.41	464.48	<b>479.55</b>	<b>472.47</b>	487.54	495.53	510.60
F_MGROS0624	460.34	467.65	482.21	<b>496.76</b>	<b>489.52</b>	504.08	511.39	525.95
F_ODAS0524	9.35	9.45	9.58	<b>9.71</b>	<b>9.68</b>	9.81	9.91	10.04
F_ODAS0624	9.75	9.85	9.95	<b>10.06</b>	<b>10.05</b>	10.15	10.25	10.35
F_OYAKC0524	58.46	59.48	60.55	<b>61.63</b>	<b>61.57</b>	62.64	63.66	64.73

**ViOP Bülten**

Kod	Destek 3	Destek 2	Destek 1	Kapanış	Pivot	Direnç 1	Direnç 2	Direnç 3
<b>DESTEKLER</b>				<b>DİRENÇLER</b>				
F_OYAKC0624	61.16	61.89	62.90	<b>63.92</b>	<b>63.63</b>	64.64	65.37	66.38
F_PETKM0524	20.09	20.28	20.43	<b>20.57</b>	<b>20.62</b>	20.77	20.96	21.11
F_PETKM0624	20.93	21.09	21.21	<b>21.32</b>	<b>21.37</b>	21.49	21.65	21.77
F_PGSUS0524	956.45	973.60	994.69	<b>1,015.77</b>	<b>1,011.84</b>	1,032.93	1,050.08	1,071.17
F_PGSUS0624	967.55	998.46	1,026.18	<b>1,053.90</b>	<b>1,057.09</b>	1,084.81	1,115.72	1,143.44
F_RUBTRY0624	0.41	0.41	0.41	<b>0.41</b>	<b>0.41</b>	0.41	0.41	0.41
F_SAHOL0524	93.95	95.05	96.89	<b>98.74</b>	<b>97.99</b>	99.83	100.93	102.77
F_SAHOL0624	97.69	98.78	100.40	<b>102.03</b>	<b>101.49</b>	103.11	104.20	105.82
F_SASA0524	44.26	44.98	46.02	<b>47.07</b>	<b>46.74</b>	47.78	48.50	49.54
F_SASA0624	45.53	46.48	47.68	<b>48.87</b>	<b>48.63</b>	49.83	50.78	51.98
F_SISE0524	50.72	51.26	52.07	<b>52.89</b>	<b>52.61</b>	53.42	53.96	54.77
F_SISE0624	52.64	53.20	53.92	<b>54.65</b>	<b>54.48</b>	55.20	55.76	56.48
F_SOKM0524	64.03	64.39	65.03	<b>65.67</b>	<b>65.39</b>	66.03	66.39	67.03
F_SOKM0624	66.59	66.90	67.43	<b>67.97</b>	<b>67.74</b>	68.27	68.58	69.11
F_TAVHL0524	218.35	220.58	223.53	<b>226.49</b>	<b>225.76</b>	228.71	230.94	233.89
F_TAVHL0624	226.89	229.01	231.72	<b>234.42</b>	<b>233.84</b>	236.55	238.67	241.38
F_TCELL0524	82.34	83.80	84.83	<b>85.87</b>	<b>86.29</b>	87.32	88.78	89.81
F_TCELL0624	85.43	86.86	87.78	<b>88.71</b>	<b>89.21</b>	90.13	91.56	92.48
F_THYAO0524	326.23	329.38	331.89	<b>334.40</b>	<b>335.04</b>	337.55	340.70	343.21
F_THYAO0624	337.83	341.48	343.95	<b>346.43</b>	<b>347.60</b>	350.07	353.72	356.19
F_TKFEN0524	51.55	52.07	52.61	<b>53.14</b>	<b>53.13</b>	53.67	54.19	54.73
F_TKFEN0624	53.94	54.31	54.71	<b>55.11</b>	<b>55.08</b>	55.48	55.85	56.25
F_TOASO0524	276.07	277.54	279.52	<b>281.49</b>	<b>280.99</b>	282.97	284.44	286.42
F_TOASO0624	285.09	287.20	289.27	<b>291.35</b>	<b>291.38</b>	293.45	295.56	297.63
F_TSKB0524	10.32	10.42	10.57	<b>10.71</b>	<b>10.67</b>	10.82	10.92	11.07
F_TSKB0624	10.75	10.84	10.98	<b>11.11</b>	<b>11.07</b>	11.21	11.30	11.44
F_TTKOM0524	40.73	41.24	41.93	<b>42.62</b>	<b>42.44</b>	43.13	43.64	44.33
F_TTKOM0624	42.39	42.88	43.46	<b>44.05</b>	<b>43.95</b>	44.53	45.02	45.60
F_TUPRS0524	185.28	189.20	191.75	<b>194.31</b>	<b>195.67</b>	198.22	202.14	204.69
F_TUPRS0624	192.87	196.69	199.09	<b>201.50</b>	<b>202.91</b>	205.31	209.13	211.53
F_USDTRY0524	32.17	32.33	32.58	<b>32.82</b>	<b>32.74</b>	32.99	33.15	33.40
F_USDTRY0624	33.52	33.62	33.70	<b>33.77</b>	<b>33.80</b>	33.88	33.98	34.06
F_VAKBN0524	20.13	20.51	20.85	<b>21.20</b>	<b>21.23</b>	21.57	21.95	22.29
F_VAKBN0624	21.00	21.33	21.65	<b>21.96</b>	<b>21.98</b>	22.30	22.63	22.95
F_VESTL0524	99.28	101.84	103.78	<b>105.72</b>	<b>106.34</b>	108.28	110.84	112.78
F_VESTL0624	102.09	105.03	106.55	<b>108.06</b>	<b>109.49</b>	111.01	113.95	115.47
F_X10XB0624	12,513.00	12,923.50	13,179.00	<b>13,434.50</b>	<b>13,589.50</b>	13,845.00	14,255.50	14,511.00
F_X10XB0824	14,282.83	14,309.17	14,322.33	<b>14,335.50</b>	<b>14,348.67</b>	14,361.83	14,388.17	14,401.33
F_XAUTRYM0624	2,518.82	2,528.33	2,547.37	<b>2,566.40</b>	<b>2,556.88</b>	2,575.92	2,585.43	2,604.47
F_XAUTRYM0824	2,721.82	2,735.44	2,762.70	<b>2,789.95</b>	<b>2,776.32</b>	2,803.58	2,817.20	2,844.46
F_XAUUSD0624	2,303.20	2,315.65	2,339.10	<b>2,362.55</b>	<b>2,351.55</b>	2,375.00	2,387.45	2,410.90
F_XAUUSD0824	2,330.00	2,340.20	2,360.60	<b>2,381.00</b>	<b>2,370.80</b>	2,391.20	2,401.40	2,421.80
F_XLBNK0624	12,471.08	12,560.42	12,641.33	<b>12,722.25</b>	<b>12,730.67</b>	12,811.58	12,900.92	12,981.83
F_XLBNK0824	13,539.75	13,547.75	13,551.75	<b>13,555.75</b>	<b>13,559.75</b>	13,563.75	13,571.75	13,575.75
F_XSD250624	10,149.00	11,551.50	13,026.50	<b>14,501.50</b>	<b>14,429.00</b>	15,904.00	17,306.50	18,781.50
F_XSD250824	10,648.58	12,259.92	13,730.58	<b>15,201.25</b>	<b>15,341.92</b>	16,812.58	18,423.92	19,894.58
F_XU0300624	11,539.33	11,631.92	11,722.58	<b>11,813.25</b>	<b>11,815.17</b>	11,905.83	11,998.42	12,089.08
F_XU0300824	12,513.08	12,587.92	12,664.83	<b>12,741.75</b>	<b>12,739.67</b>	12,816.58	12,891.42	12,968.33
F_YKBNK0524	31.66	32.06	32.41	<b>32.77</b>	<b>32.81</b>	33.16	33.56	33.91
F_YKBNK0624	32.97	33.32	33.64	<b>33.95</b>	<b>33.99</b>	34.31	34.66	34.98



Sözleşme Kodu	Vade Ayı	Uzlaşma Fiyatı	Önceki Uzlaşma Fiyatı	Değişim	Değişim Puan	Gün İçi Yüksek	Gün İçi Düşük	İşlem Miktarı	İşlem Hacim	Açık Pozisyon	Açık Pozisyon Değişimi	Vadeye Kalan Gün Sayısı	Takasbank Başlangıç Teminatı %
<b>ENDEKS KONTRATLARI</b>													
F_XU0300624	28.06.2024	11,817.00	11,876.50	-0.50 %	-59.50	11,907.75	11,724.50	163,170.00	19,269,831,232.50	263,817.00	-176.00	50	14
F_XU0300824	29.08.2024	12,734.50	12,797.25	-0.49 %	-62.75	12,814.50	12,662.75	1,673.00	212,766,305.00	3,159.00	230.00	112	14
F_XU0301024	31.10.2024	13,638.50	13,723.25	-0.62 %	-84.75	13,664.00	13,619.00	4.00	545,542.50	52.00	2.00	175	14
F_XU0301224	31.12.2024	14,629.50	14,711.50	-0.56 %	-82.00	14,705.00	14,600.00	38.00	5,563,410.00	485.00	8.00	236	14
<b>DÖVİZ KONTRATLARI</b>													
F_CNHTRY0524	31.05.2024	4.6256	4.6256	0.00 %	0.00	4.6256	4.6256	11	508,816	13	11	22	14
F_CNHTRY0624	28.06.2024	0.0000	0.0000	0.00 %	0.00	0.0000	0.0000					50	14
F_EURTRY0524	31.05.2024	35.3804	35.4313	-0.14 %	-0.05	35.4001	35.2000	808	28,518,931	1,705	440	22	14
F_EURTRY0624	28.06.2024	36.3895	36.5421	-0.42 %	-0.15	36.4941	36.2923	119	4,328,378	1,477	30	50	14
F_EURUSD0524	31.05.2024	1.0784	1.0757	0.25 %	0.00	1.0788	1.0735	4,098	141,867,642	5,635	212	22	4
F_EURUSD0624	28.06.2024	1.0795	1.0778	0.16 %	0.00	1.0796	1.0749	3,242	112,484,239	1,839	466	50	4
F_GBPUSD0524	31.05.2024	1.2495	1.2498	-0.02 %	0.00	1.2516	1.2460	19	764,633	59	12	22	5
F_GBPUSD0624	28.06.2024	1.2472	1.2549	-0.61 %	-0.01	1.2472	1.2472	1	40,169	11	0	50	5
F_RUBTRY0524	31.05.2024	0.0000	0.0000	0.00 %	0.00	0.0000	0.0000					22	21
F_RUBTRY0624	28.06.2024	0.3664	0.3664	0.00 %	0.00	0.4122	0.4122	1	41,220	1	1	50	21
F_USDTRY0524	31.05.2024	32.8109	32.9020	-0.28 %	-0.09	32.9101	32.5000	144,684	4,751,715,543	792,430	-34,884	22	14
F_USDTRY0624	28.06.2024	33.7757	33.9132	-0.41 %	-0.14	33.9008	33.7212	22,582	763,488,904	557,335	826	50	14
F_P_USDTRY0524	31.05.2024	0.0000	0.0000	0.00 %	0.00	0.0000	0.0000					22	14
F_P_USDTRY0624	28.06.2024	0.0000	0.0000	0.00 %	0.00	0.0000	0.0000					50	14
<b>KIYMETLİ MADEN KONTRATLARI</b>													
F_XAUTRYM0624	28.06.2024	2,563.860	2,555.210	0.34 %	8.65	2,566.400	2,537.850	111,215	283,379,376	853,801	-18,066	50	12
F_XAUTRYM0824	29.08.2024	2,779.070	2,767.010	0.44 %	12.06	2,789.950	2,749.070	24,116	66,735,115	79,597	10,438	112	12
F_XAUUSD0624	28.06.2024	2,355.750	2,337.700	0.77 %	18.05	2,364.000	2,328.100	13,670	1,032,300,057	72,401	-251	50	6
F_XAUUSD0824	29.08.2024	2,375.250	2,359.450	0.67 %	15.80	2,381.000	2,350.400	1,343	102,229,392	2,835	-35	112	6
<b>PAY VADELİ</b>													
F_AEFES0524	31.05.2024	202.480	198.560	1.97 %	3.92	202.770	196.240	4,527	90,456,811	7,156	-419	22	16
F_AEFES0624	28.06.2024	208.540	205.800	1.33 %	2.74	209.440	203.900	277	5,731,032	409	79	50	16
F_AKBNK0524	31.05.2024	61.280	61.950	-1.08 %	-0.67	62.780	61.180	285,958	1,767,592,958	260,285	25,721	22	18
F_AKBNK0624	28.06.2024	63.490	64.230	-1.15 %	-0.74	65.030	63.420	16,133	103,155,040	20,481	6,707	50	18
F_AKSEN0524	31.05.2024	39.980	39.300	1.73 %	0.68	40.130	38.780	12,527	49,340,560	33,745	2,805	22	15
F_AKSEN0624	28.06.2024	41.280	40.830	1.10 %	0.45	41.500	40.290	321	1,301,649	1,638	202	50	15
F_ALARK0524	31.05.2024	121.980	122.380	-0.33 %	-0.40	122.800	121.100	21,514	262,358,134	62,153	857	22	16
F_ALARK0624	28.06.2024	126.340	126.970	-0.50 %	-0.63	127.260	125.650	639	8,067,790	6,628	295	50	16
F_ARCLK0524	31.05.2024	188.250	185.570	1.44 %	2.68	188.500	181.340	12,787	236,961,862	23,103	502	22	15
F_ARCLK0624	28.06.2024	194.370	192.750	0.84 %	1.62	194.560	188.460	511	9,793,366	932	-33	50	15
F_ASELS0524	31.05.2024	65.270	64.540	1.13 %	0.73	65.740	64.120	106,456	691,951,133	128,700	-190	22	16
F_ASELS0624	28.06.2024	67.590	66.920	1.00 %	0.67	67.900	66.670	10,467	71,102,469	13,677	6,748	50	16
F_ASTOR0524	31.05.2024	111.870	112.420	-0.49 %	-0.55	113.400	110.900	21,995	245,835,746	39,743	-504	22	18
F_ASTOR0624	28.06.2024	115.760	116.710	-0.81 %	-0.95	117.360	114.890	962	11,111,013	1,521	175	50	18
F_BIMAS0524	31.05.2024	433.720	429.370	1.01 %	4.35	435.200	428.510	11,208	484,456,584	15,232	1,638	22	18
F_BIMAS0624	28.06.2024	443.530	442.780	0.17 %	0.75	444.350	440.000	168	7,439,949	976	23	50	18
F_BRSAN0524	31.05.2024	600.200	634.410	-5.39 %	-34.21	616.000	597.540	1,212	73,054,741	860	59	22	16
F_BRSAN0624	28.06.2024	621.420	651.100	-4.56 %	-29.68	636.010	619.190	30	1,869,686	54	0	50	16
F_CIMSA0524	31.05.2024	33.950	34.410	-1.34 %	-0.46	34.260	33.540	14,433	48,886,474	25,357	-1,758	22	16
F_CIMSA0624	28.06.2024	35.270	35.890	-1.73 %	-0.62	35.560	34.830	822	2,880,352	1,399	256	50	16
F_DOAS0524	31.05.2024	304.800	308.960	-1.35 %	-4.16	308.960	303.830	2,184	66,857,823	6,680	-57	22	16
F_DOAS0624	28.06.2024	315.900	321.950	-1.88 %	-6.05	320.360	314.930	188	5,973,005	394	68	50	16
F_DOHOL0524	31.05.2024	14.780	14.520	1.79 %	0.26	14.820	14.140	301,829	441,124,634	573,075	7,606	22	16
F_DOHOL0624	28.06.2024	15.290	15.110	1.19 %	0.18	15.330	14.430	10,065	15,178,619	13,241	2,611	50	16
F_EKGYO0524	31.05.2024	10.700	10.770	-0.65 %	-0.07	10.800	10.630	432,391	463,292,332	1,376,295	32,041	22	18
F_EKGYO0624	28.06.2024	11.100	11.170	-0.63 %	-0.07	11.200	11.040	34,001	37,680,052	88,544	18,018	50	18
F_ENJSA0524	31.05.2024	67.450	67.550	-0.15 %	-0.10	67.800	66.120	7,721	51,655,706	27,205	-581	22	16
F_ENJSA0624	28.06.2024	69.950	70.300	-0.50 %	-0.35	70.090	68.820	241	1,669,199	769	31	50	16
F_ENKAI0524	31.05.2024	39.090	39.360	-0.69 %	-0.27	39.460	38.690	30,681	119,904,835	116,536	848	22	16
F_ENKAI0624	28.06.2024	40.480	40.780	-0.74 %	-0.30	40.770	40.110	307	1,242,815	1,688	-38	50	16
F_EREGL0524	31.05.2024	46.780	46.760	0.04 %	0.02	47.430	46.000	306,605	1,431,917,037	464,628	3,536	22	15
F_EREGL0624	28.06.2024	48.460	48.540	-0.16 %	-0.08	49.110	47.700	13,404	65,059,841	53,190	981	50	15
F_FROTO0524	31.05.2024	1,173.630	1,158.930	1.27 %	14.70	1,176.690	1,152.010	2,504	291,850,595	3,511	36	22	17
F_FROTO0624	28.06.2024	1,215.900	1,203.570	1.02 %	12.33	1,218.590	1,195.010	80	9,674,445	253	-10	50	17
F_GARAN0524	31.05.2024	91.430	88.550	3.25 %	2.88	92.000	88.550	145,177	1,321,714,630	116,972	13,835	22	16
F_GARAN0624	28.06.2024	94.670	91.860	3.06 %	2.81	95.200	91.900	4,190	39,538,013	6,496	1,334	50	16
F_GUBRF0524	31.05.2024	161.580	165.670	-2.47 %	-4.09	166.160	160.500	8,238	133,352,183	21,118	466	22	18
F_GUBRF0624	28.06.2024	167.040	171.930	-2.84 %	-4.89	171.410	166.660	119	2,002,808	1,861	-5	50	18
F_HALKB0524	31.05.2024	17.790	17.560	1.31 %	0.23	17.970	17.270	293,699	519,898,237	275,366	-19,232	22	17
F_HALKB0624	28.06.2024	18.410	18.210	1.10 %	0.20	18.610	17.930	8,141	14,957,667	29,134	3,443	50	17
F_HEKTS0524	31.05.2024	16.600	16.730	-0.78 %	-0.13	16.950	16.440	80,146	133,616,751	184,946	9,868	22	17
F_HEKTS0624	28.06.2024	17.130	17.300	-0.98 %	-0.17	17.470	17.000	925	1,596,294	3,672	181	50	17

**VIOP Bülten**

Sözleşme Kodu	Vade Ayı	Uzlaşma Fiyatı	Önceki Uzlaşma Fiyatı	Değişim	Değişim Puan	Gün İçi Yüksek	Gün İçi Düşük	İşlem Miktarı	İşlem Hacim	Açık Pozisyon	Açık Pozisyon Değişimi	Vadeye Kalan Gün Sayısı	Takasbank Başlangıç Teminatı %
<b>PAY VADELİ</b>													
F_ISCTR0524	31.05.2024	14.090	14.020	0.50 %	0.07	14.160	13.970	495,561	697,241,801	894,551	42,875	22	17
F_ISCTR0624	28.06.2024	14.590	14.540	0.34 %	0.05	14.680	14.490	8,332	12,149,220	34,625	4,337	50	17
F_KCHOL0524	31.05.2024	241.710	240.640	0.44 %	1.07	242.590	239.170	25,853	623,937,975	52,076	976	22	16
F_KCHOL0624	28.06.2024	250.790	249.450	0.54 %	1.34	251.450	248.100	1,071	26,787,205	4,748	344	50	16
F_KONTR0524	31.05.2024	242.590	249.300	-2.69 %	-6.71	249.450	242.100	5,331	130,188,288	26,011	482	22	19
F_KONTR0624	28.06.2024	251.090	258.850	-3.00 %	-7.76	258.000	250.500	194	4,895,914	618	16	50	19
F_KOZAA0524	31.05.2024	53.650	53.740	-0.17 %	-0.09	54.130	52.060	31,245	165,812,183	71,749	3,489	22	16
F_KOZAA0624	28.06.2024	55.380	55.730	-0.63 %	-0.35	55.880	54.100	4,357	23,939,584	5,686	1,853	50	16
F_KOZAL0524	31.05.2024	23.610	24.130	-2.15 %	-0.52	24.200	23.440	126,247	299,415,244	438,240	-1,732	22	16
F_KOZAL0624	28.06.2024	24.470	25.060	-2.35 %	-0.59	25.100	24.320	5,330	13,058,418	8,799	2,428	50	16
F_KRDMD0524	31.05.2024	28.190	27.890	1.08 %	0.30	28.390	27.460	164,418	459,901,299	272,858	-4,717	22	17
F_KRDMD0624	28.06.2024	29.190	28.970	0.76 %	0.22	29.400	28.530	6,310	18,326,675	12,451	654	50	17
F_MGROS0524	31.05.2024	480.010	461.820	3.94 %	18.19	480.460	457.400	8,911	417,855,001	16,095	30	22	16
F_MGROS0624	28.06.2024	495.830	479.370	3.43 %	16.46	496.840	474.970	444	21,459,787	521	126	50	16
F_ODAS0524	31.05.2024	9.690	9.720	-0.31 %	-0.03	9.780	9.550	121,528	117,425,175	528,695	10,565	22	16
F_ODAS0624	28.06.2024	10.060	10.090	-0.30 %	-0.03	10.140	9.940	3,404	3,409,286	33,438	1,165	50	16
F_OYAKC0524	31.05.2024	61.570	62.180	-0.98 %	-0.61	62.580	60.490	24,906	152,451,801	51,985	2,563	22	18
F_OYAKC0624	28.06.2024	63.570	64.540	-1.50 %	-0.97	64.350	62.610	462	2,915,735	1,021	233	50	18
F_PETKM0524	31.05.2024	20.560	20.600	-0.19 %	-0.04	20.820	20.480	173,590	358,292,761	453,427	-13,358	22	16
F_PETKM0624	28.06.2024	21.320	21.380	-0.28 %	-0.06	21.540	21.260	13,122	28,095,277	64,661	8,198	50	16
F_PGSUS0524	31.05.2024	1,015.860	1,065.450	-4.65 %	-49.59	1,029.000	990.760	14,302	1,442,715,162	10,282	1,604	22	16
F_PGSUS0624	28.06.2024	1,056.040	1,107.720	-4.67 %	-51.68	1,088.000	1,029.370	716	75,006,397	618	109	50	16
F_SAHOL0524	31.05.2024	98.710	98.920	-0.21 %	-0.21	99.080	96.140	85,440	833,140,559	181,269	-10,127	22	15
F_SAHOL0624	28.06.2024	101.990	102.720	-0.71 %	-0.73	102.570	99.860	2,939	29,650,829	4,400	1,698	50	15
F_SASA0524	31.05.2024	47.180	46.370	1.75 %	0.81	47.450	45.690	139,479	652,308,618	138,327	12,188	22	17
F_SASA0624	28.06.2024	48.830	47.980	1.77 %	0.85	49.590	47.440	8,354	40,405,125	7,769	3,976	50	17
F_SISE0524	31.05.2024	52.800	52.530	0.51 %	0.27	53.140	51.790	104,103	546,432,599	190,081	6,690	22	15
F_SISE0624	28.06.2024	54.770	54.520	0.46 %	0.25	55.030	53.750	3,273	17,725,587	24,058	1,526	50	15
F_SOKM0524	31.05.2024	65.660	64.850	1.25 %	0.81	65.750	64.750	23,687	154,797,695	56,338	-991	22	16
F_SOKM0624	28.06.2024	67.970	67.310	0.98 %	0.66	68.040	67.200	1,712	11,602,524	3,986	-1,096	50	16
F_TAVHL0524	31.05.2024	226.070	227.900	-0.80 %	-1.83	227.980	222.800	7,522	169,537,404	22,790	399	22	17
F_TAVHL0624	28.06.2024	234.420	237.550	-1.32 %	-3.13	235.970	231.140	412	9,621,648	1,133	153	50	17
F_TCELL0524	31.05.2024	85.820	86.780	-1.11 %	-0.96	87.740	85.250	40,891	353,017,667	115,571	4,863	22	15
F_TCELL0624	28.06.2024	88.770	89.940	-1.30 %	-1.17	90.630	88.280	1,651	14,741,808	21,127	-620	50	15
F_THYAO0524	31.05.2024	334.180	338.930	-1.40 %	-4.75	338.190	332.530	45,897	1,534,579,227	126,962	-1,050	22	16
F_THYAO0624	28.06.2024	346.170	351.520	-1.52 %	-5.35	351.240	345.120	2,657	92,111,521	10,824	515	50	16
F_TKFEN0524	31.05.2024	53.200	53.120	0.15 %	0.08	53.660	52.600	10,744	57,007,628	40,995	-1,602	22	16
F_TKFEN0624	28.06.2024	55.110	55.480	-0.67 %	-0.37	55.450	54.680	758	4,158,519	1,640	61	50	16
F_TOASO0524	31.05.2024	281.530	280.960	0.20 %	0.57	282.470	279.020	9,054	254,148,113	32,727	1,235	22	15
F_TOASO0624	28.06.2024	290.500	291.420	-0.32 %	-0.92	293.480	289.300	615	17,904,806	1,717	228	50	15
F_TSKB0524	31.05.2024	10.710	10.630	0.75 %	0.08	10.780	10.530	87,151	93,116,781	238,835	-6,861	22	16
F_TSKB0624	28.06.2024	11.080	11.050	0.27 %	0.03	11.170	10.940	1,072	1,188,176	3,344	189	50	16
F_TTKOM0524	31.05.2024	42.620	42.590	0.07 %	0.03	42.950	41.750	62,087	263,816,317	97,457	-2,724	22	16
F_TTKOM0624	28.06.2024	44.060	44.390	-0.74 %	-0.33	44.430	43.360	2,205	9,734,086	1,971	836	50	16
F_TUPRS0524	31.05.2024	194.420	198.520	-2.07 %	-4.10	199.580	193.110	40,488	791,362,353	46,156	3,534	22	16
F_TUPRS0624	28.06.2024	201.600	206.300	-2.28 %	-4.70	206.720	200.500	2,050	41,916,189	5,772	1,354	50	16
F_VAKBN0524	31.05.2024	21.200	21.050	0.71 %	0.15	21.600	20.880	177,447	377,310,021	385,168	-33,977	22	19
F_VAKBN0624	28.06.2024	22.020	21.820	0.92 %	0.20	22.320	21.670	9,093	19,975,352	10,992	909	50	19
F_VESTL0524	31.05.2024	105.580	106.050	-0.44 %	-0.47	108.900	104.400	48,860	518,507,289	29,682	1,053	22	18
F_VESTL0624	28.06.2024	109.230	109.530	-0.27 %	-0.30	112.440	107.980	1,335	14,661,337	1,422	202	50	18
F_YKBNK0524	31.05.2024	32.790	32.610	0.55 %	0.18	33.200	32.450	434,164	1,424,959,712	523,645	3,560	22	17
F_YKBNK0624	28.06.2024	33.960	33.790	0.50 %	0.17	34.350	33.680	11,192	37,988,043	28,006	6,168	50	17

