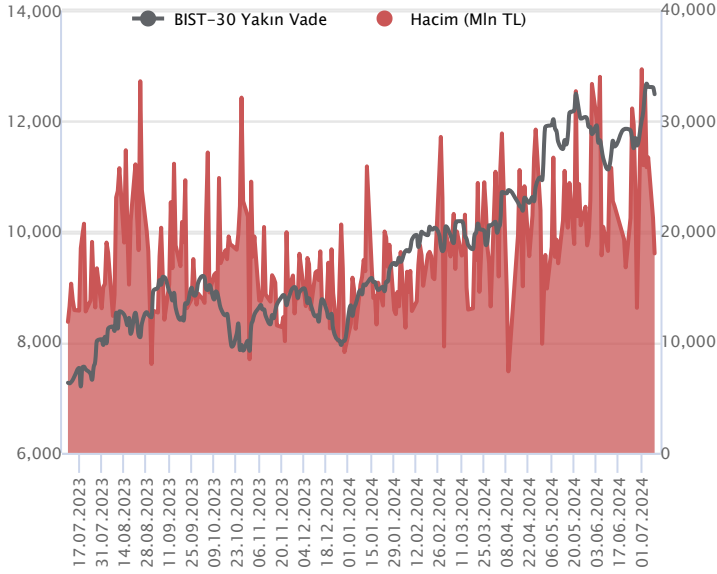


Sözleşme Kodu	Vade Ayı	Uzlaşma Fiyatı	Önceki Uzlaşma Fiyatı	Değişim	Değişim Puan	Gün İçi Yüksek	Gün İçi Düşük	İşlem Miktarı	İşlem Hacim	Açık Pozisyon	Açık Pozisyon Değişimi	Vadeye Kalan Gün Sayısı	Takasbank Başlangıç Teminatı %
F_XU0300824	29.08.2024	12,492.25	12,626.75	-1.07 %	-134.50	12,650.00	12,460.25	143,620.00	18,033,465,462.50	347,162.00	8,028.00	51	12
F_XU0301024	31.10.2024	13,338.50	13,450.50	-0.83 %	-112.00	13,480.00	13,300.50	1,122.00	150,199,722.50	2,829.00	73.00	114	12

ENDEKS KONTRATLARI

BIST 30 Yakın Vadeli Kontratı



Ağustos vadeli endeks sözleşmesi 12.460,25 – 12.650,00 seviyeleri arasında hareket ederek günün %1,07 oranında düşüşle 12.492,25 uzlaşma fiyatından tamamladı. Gün içerisinde dalgalı ve kararsız bir seyrin öne çıktığı sözleşmede günün ikinci yarısında satıcılı bir fiyatlamaya takip edildi. Akşam seans kapanışı da 12.486,00 puandan gerçekleşti. ABD borsaları günü karışık kapanışlarla tamamlarken, ABD vadelerinde bu sabah yatay bir seyir etkili oluyor. Asya piyasalarında karışık bir görünüm hâkim. Avrupa vadeleri ve CFD endeksleri hafif alıcılı açılışlara işaret ediyor. Ağustos vadeli endeks sözleşmesinin güne yatay bir başlangıç yapmasını bekliyoruz.

Güçlü bir direnç olarak izlediğimiz 12.700 – 12.750 bölgesini aşamayan ve dün satışların etkili olduğu sözleşmede 12.500 altında kaldığı sürece düzeltme eğilimi etkisini sürdürebilir. Bu durumda 12.450 ve 50 günlük üssel ortalama (12.375) kısa vadeli ilk destek noktaları olup, ortalama altında hız kazanan satışlarla 12.290 – 12.220 ve 12.170 seviyelerine doğru geri çekilmeler gündeme gelebilir. Sözleşmede yeniden alımların etkili olması ve 12.500 üzerinde tekrardan tutunmanın sağlanması halinde ise 12.550 – 12.600 aralığı ilk güçlü direnç bölgesidir. 12.600 üzerindeki fiyatlamalarda 12.650 seviyesi ile güçlü bir direnç konumunda bulunan 12.700 – 12.750 bölgesi takip edilecektir.

Endeks - 30 Yakın Vade Aracı Kurum Dağılımı Günlük Değişim

Long			Short		
Kurum	Net Lot	Pay (%)	Kurum	Net Lot	Pay (%)
Yatırım Finansman	2.172	16	Bank of America	6.143	44
Ak Yatırım	1.629	12	İş Yatırım	3.224	23
Tacirler Yatırım	1.393	10	QNB Finans Yatırım	965	7
Halk Yatırım	1.168	8	Meksa Yatırım	955	7
Ziraat Yatırım	1.005	7	Strateji Menkul	598	4
Diğer	6.674	48	Diğer	2.156	15

İlk 5 Kurum Satım Ağırlıklı

Endeks - 30 Yakın Vade Aracı Kurum Dağılımı Tüm Vade

Long			Short		
Kurum	Net Lot	Pay (%)	Kurum	Net Lot	Pay (%)
Yapı Kredi Yatırım	51.308	40	Bank of America	56.218	44
Halk Yatırım	10.616	8	İş Yatırım	31.329	25
Deniz Yatırım	10.128	8	Ak Yatırım	18.018	14
Garanti BBVA	9.816	8	HSBC Yatırım	6.703	5
Teb Yatırım	9.233	7	İnfo Yatırım	5.878	5
Diğer	36.577	29	Diğer	9.539	8

İlk 5 Kurum Satım Ağırlıklı

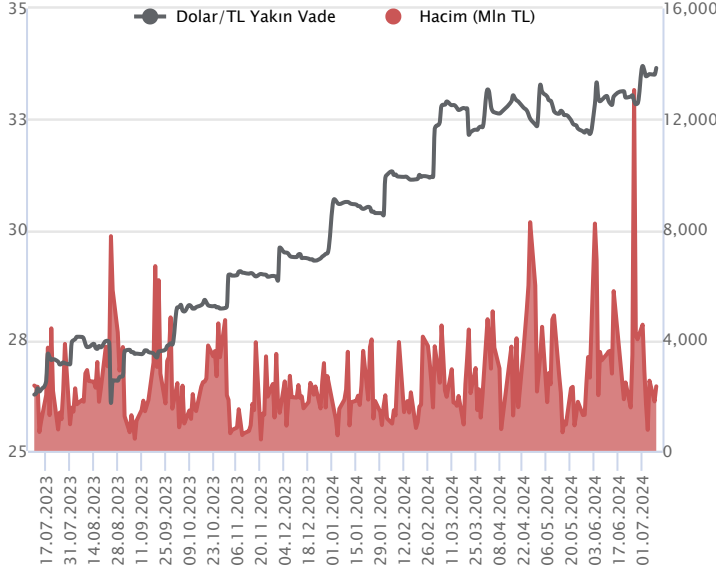


Fiyat (%) Açık Pozisyon (%) Yorum

Artış	Artış	Yükselişin devamlılığı için sinyal olarak kabul edilebilir.
Artış	Azalış	Yükselişin desteklenmediğini gösterir.
Azalış	Artış	Düşüşlerin devamlılığı için sinyal olarak kabul edilebilir.
Azalış	Azalış	Düşüşlerin desteklenmediğini gösterir.

Sözleşme Kodu	Vade Ayı	Uzlaşma Fiyatı	Önceki Uzlaşma Fiyatı	Değişim	Değişim Puan	Gün İçi Yüksek	Gün İçi Düşük	İşlem Miktarı	İşlem Hacim	Açık Pozisyon	Açık Pozisyon Değişimi	Vadeye Kalan Gün Sayısı	Takasbank Başlangıç Teminatı %
DÖVİZ KONTRATLARI													
F_EURTRY0724	31.07.2024	36.4206	36.3401	0.22 %	0.08	36.4500	36.2915	277	10,066,819	3,594	-208	22	12
F_EURTRY0824	29.08.2024	37.5899	37.5393	0.13 %	0.05	37.6700	37.5134	19	714,208	420	5	51	12
F_EURUSD0724	31.07.2024	1.0830	1.0846	-0.15 %	0.00	1.0843	1.0827	7,045	249,128,795	19,889	2,868	22	3
F_EURUSD0824	29.08.2024	1.0844	1.0863	-0.17 %	0.00	1.0863	1.0837	102	3,610,439	882	-46	51	3
F_USDTRY0724	31.07.2024	33.6532	33.5004	0.46 %	0.15	33.6796	33.5001	69,479	2,334,603,964	993,477	13,162	22	13
F_USDTRY0824	29.08.2024	34.7214	34.5557	0.48 %	0.17	34.7391	34.5402	12,022	416,749,865	568,779	-824	51	13

Dolar/TL Yakın Vadeli Kontratı



Temmuz vadeli Dolar/TL sözleşmesi dün 33,5001-33,6796 seviyeleri arasında dalgalanarak, günü yüzde 0,46 yükselişle 33,6532 uzlaşma fiyatından tamamladı. Commerzbank gelişen piyasa ekonomisti paylaştığı notunda, Türk Lirasının TCMB'nin faizi yüzde 50'ye yükseltmesinin ardından istikrarlı seyrettiğine yer verdi. Enflasyonun ilk kez haziran ayında aşağı yönlü sürpriz yaptığını, TCMB'nin döviz rezervlerinin de toparlandığına değindi. Notunda, Cumhurbaşkanı Recep Tayyip Erdoğan ile Hazine ve Maliye Bakanı Mehmet Şimşek'in, geleneksel ekonomi politikalarına bağlı kalacakları konusunda piyasaya güvence verdiğini ekledi. Dolar/TL için 2024 yıl sonu 35 TL olan sembolik tahminlerini koruduklarını belirtti. Fed Başkanı Powell'ın ABD Senato bankacılık komitesine yaptığı yarı yıl sunumu takip edildi. Powell, daha fazla iyi verinin enflasyonun hedefe ilerlediğine dair güveni artıracığını ve son verilerin mütevazı bir ilerlemeye işaret ettiğini söyledi. Şu an için tek riskin enflasyon olmadığını da söyledi. Bugün aynı sunumu Temsilciler Meclisi'nde yapması bekleniyor. Bugünün veri takviminde; Türkiye'de mayıs ayı sanayi üretimi ve işsizlik oranı verileri açıklanacak. Dolar/TL spot kuru, bu sabah saat 08:00 itibarıyla 32,91'li seviyelerde bulunuyor. Dolar endeksi ise 105,10 civarında hareket ediyor.

Dolar/TL Yakın Vade Aracı Kurum Dağılımı Günlük Değişim					
Long			Short		
Kurum	Net Lot	Pay (%)	Kurum	Net Lot	Pay (%)
İş Yatırım	16.472	38	Ak Yatırım	25.454	58
Finansbank	13.325	31	Yatırım Finansman	10.217	23
İfo Yatırım	4.656	11	Yapı ve Kredi	5.000	12
Akbank	4.014	9	QNB Finans Yatırım	849	2
Deniz Yatırım	1.713	4	Ünlü Menkul	830	2
Diğer	3.400	8	Diğer	1.230	3

İlk 5 Kurum Satım Ağırlıklı

Dolar/TL Yakın Vade Aracı Kurum Dağılımı Tüm Vade					
Long			Short		
Kurum	Net Lot	Pay (%)	Kurum	Net Lot	Pay (%)
Akbank	369.904	42	İş Yatırım	507.228	57
Finansbank	112.580	13	Bank of America	203.161	23
Ak Yatırım	96.470	11	Yapı ve Kredi	95.532	11
İş Bankası	76.493	9	Garanti BBVA	43.677	5
Teb Yatırım	50.873	6	QNB Finans Yatırım	11.705	1
Diğer	180.671	20	Diğer	25.688	3

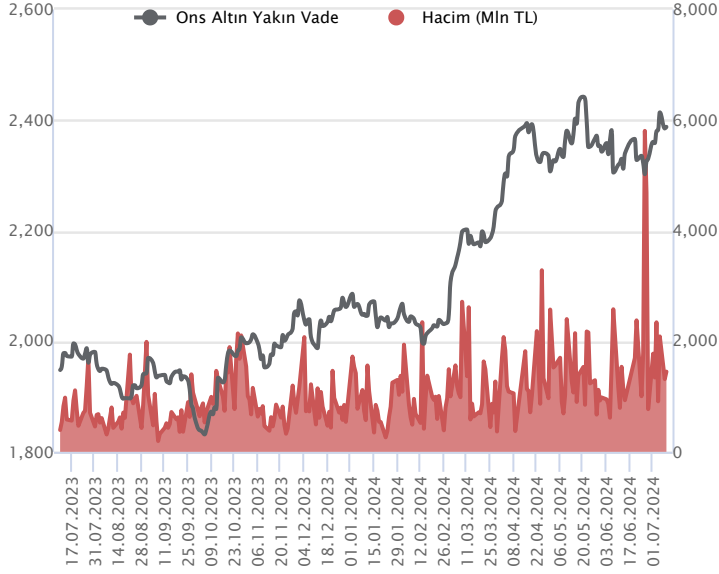
İlk 5 Kurum Satım Ağırlıklı



Fiyat (%)	Açık Pozisyon (%)	Yorum
Artış	Artış	Yükselişin devamlılığı için sinyal olarak kabul edilebilir.
Artış	Azalış	Yükselişin desteklenmediğini gösterir.
Azalış	Artış	Düşüşlerin devamlılığı için sinyal olarak kabul edilebilir.
Azalış	Azalış	Düşüşlerin desteklenmediğini gösterir.

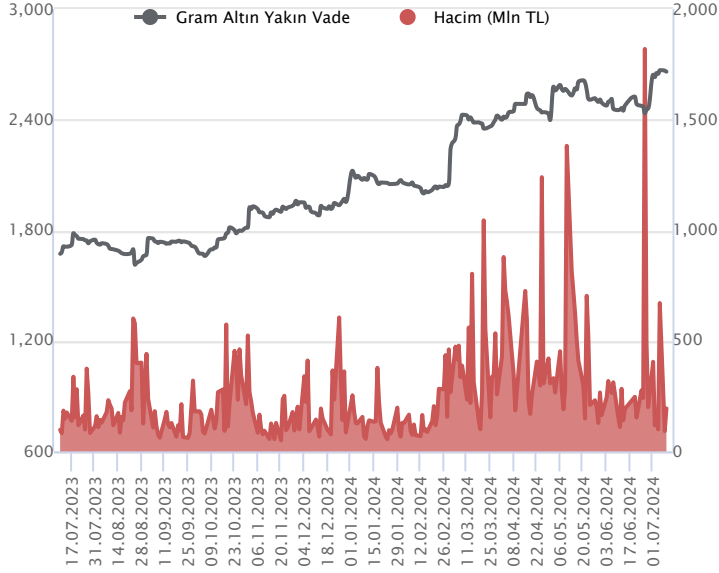
Sözleşme Kodu	Vade Ayı	Uzlaşma Fiyatı	Önceki Uzlaşma Fiyatı	Değişim	Değişim Puan	Gün İçi Yüksek	Gün İçi Düşük	İşlem Miktarı	İşlem Hacim	Açık Pozisyon	Açık Pozisyon Değişimi	Vadeye Kalan Gün Sayısı	Takasbank Başlangıç Teminatı %
ALTIN KONTRATLARI													
F_XAUTRYM0824	29.08.2024	2,660.350	2,663.820	-0.13 %	-3.47	2,672.630	2,650.230	73,001	194,161,276	651,914	-517	51	12
F_XAUTRYM1024	31.10.2024	2,873.260	2,876.680	-0.12 %	-3.42	2,886.520	2,861.570	11,855	34,071,077	46,619	1,492	114	12
F_XAUUSD0824	29.08.2024	2,379.850	2,398.350	-0.77 %	-18.50	2,395.300	2,377.050	18,632	1,450,206,966	72,728	1,354	51	6
F_XAUUSD1024	31.10.2024	2,402.300	2,420.200	-0.74 %	-17.90	2,418.000	2,401.000	997	78,312,387	5,353	353	114	6

ONS ALTIN Yakın Vadeli Kontratı



Ağustos vadeli ons altın sözleşmesi dün 2377,05-2395,30\$ arasında seyrederek, günü yüzde 0,77 düşüyle 2379,85\$ uzlaşma fiyatından tamamladı. Spot piyasada saat 08:00 itibariyle ons altın 2367\$ seviyesinde izleniyor. Fed Başkanı Powell'ın ABD Senatosu bankacılık komitesinde yapmış olduğu yarı yıl sunumunda, enflasyonda daha fazla veri görmek istediklerini yineledi. Şimdilik temkinli duruşlarını koruyacaklarını söyledi. Bu açıklamalar sonrasında Fed'in bu ayki toplantısı için beklentiler değişim yapılmaması yönündeyken, eylül ayı ihtimallerinin hala masada olduğu takip ediliyor. Powell'ın bugünde ABD Temsilciler Meclisi'nde aynı sunumu yapması beklenmektedir. Sözleşmede mevcut stratejimiz 2382-2406\$ arasını nötr olarak değerlendirmeye devam ediyoruz. Sözleşme için 2406\$ direnç noktası olurken, bu direncin üzerinde 2381\$ stop seviyesi eklenerek 2454\$ seviyesi izlenebilir. Aşağı yönlü hareketinde 2382\$ desteğinin altında 2405\$ stop seviyesi olmak koşuluyla 2334\$ seviyesi değerlendirilebilir. Sözleşmede olası oynaklığa karşı yatırımcıların aktif bir kar al/zarar durdur seviyesi belirleyerek hareket etmeleri daha sağlıklı olabilir.

GRAM ALTIN Yakın Vadeli Kontratı

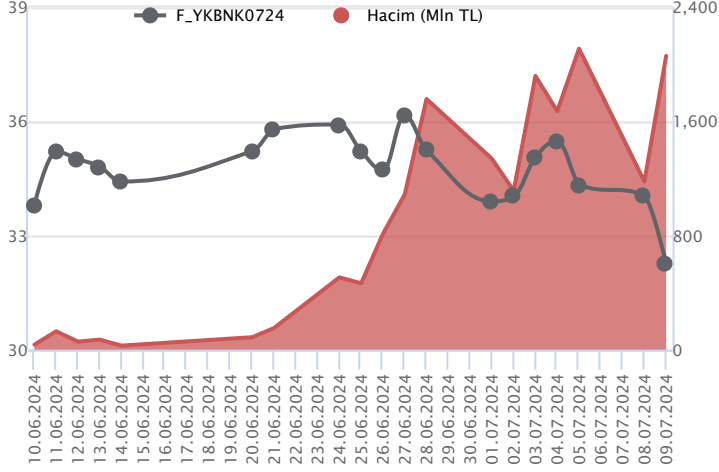


Ağustos vadeli gram altın sözleşmesi dün 2650,23-2672,63TL arasında dalgalanarak, günü yüzde 0,13 kayıpla 2660,35TL uzlaşma fiyatından tamamladı. Spot piyasada saat 08:00 itibariyle gram altın 2505 TL işlem görüyor. HSBC yayınladığı raporunda, Türkiye'nin 2024 yılı büyüme tahminini yüzde 3,1'den yüzde 3,8'e yukarı yönlü güncellediklerini ve 2025 yılı içinde yüzde 3,6 olarak koruduklarını belirtti. Enflasyon içinse 2024 yıl sonu yüzde 48'den yüzde 44,6'ya ve 2025 yılı içinse yüzde 29'dan yüzde 27,7'ye aşağı yönlü revizyona gittikleri raporda yer verildi. Fed Başkanı Powell'ın ABD senato bankacılık komitesine yaptığı yarı yıl sunumu takip edildi. Powell sunumunda, daha fazla iyi verinin enflasyonun hedefe ilerlediğine dair güveni artıracaklarını ve son verilerin mütevazı bir ilerlemeye işaret ettiğini söyledi. Şu an için tek riskin enflasyon olmadığını, çok az veya çok geç faiz indiriminin ekonomi ve işgücü piyasası için risk oluşturacağı, erken veya çok fazla indirimin ise enflasyondaki ilerlemeyi durduracağı veya tersine döndüreceği uyarısını da yaptığı görüldü. Bugün aynı sunumu Temsilciler Meclisi'nde yapması bekleniyor. Yurt içinde bugün mayıs ayına yönelik işsizlik oranı ve sanayi üretimi verileri açıklanacak. Sözleşmede olası oynaklığa karşı yatırımcıların aktif bir kar al/zarar durdur seviyesi belirleyerek hareket etmeleri daha sağlıklı olabilir.

Sözleşme	Vade Ayı	Son Uzlaşma	Önceki Uzlaşma	Değişim %	Günün Düşüğü	Günün Yüksüğü	İşlem Adedi	İşlem Hacmi
PAY VADELİ SÖZLEŞMELERİNDE EN FAZLA İŞLEM GÖRENLER								
F_YKBNK0724	31.07.2024	32.260	34.080	-5.3 %	32.220	34.140	625,804	2,059,890,016
F_THYAO0724	31.07.2024	319.660	315.590	1.3 %	314.340	320.780	61,685	1,965,855,904
F_AKBNK0724	31.07.2024	66.610	69.740	-4.5 %	66.430	70.030	273,652	1,857,448,680

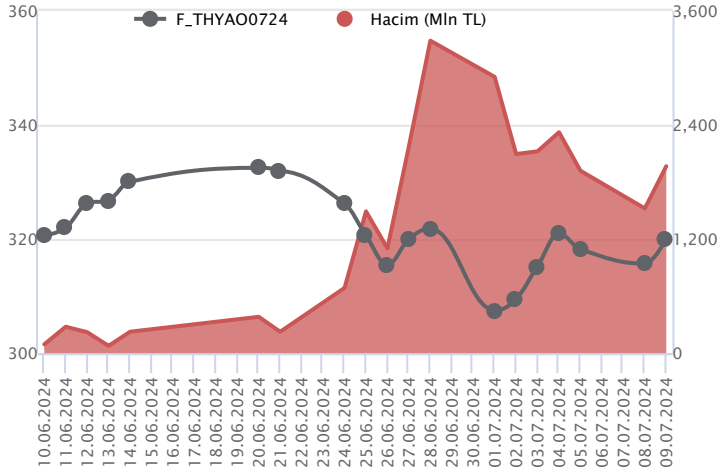
Pay vadeli sözleşmeleri, düşük teminatlarla yüksek tutarlı pozisyonlar almayı mümkün kılar. Pay vadeli sözleşmeleri ile ilgili daha detaylı bilgi almak için Marbaş Menkul Değerler A.Ş. ile iletişime geçebilirsiniz.

F_YKBNK0724 Vadeli Kontratı



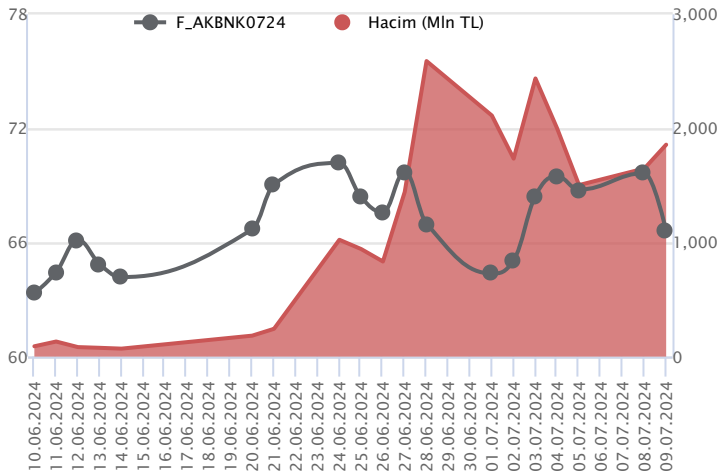
Endekste bankacılık sektörünün baskısıyla negatif seyir kaydedilirken, Temmuz vadeli YKBNK sözleşmesi 32,22TL – 34,14 TL seviyeleri arasında dalgalanarak 32,26 TL uzlaşma fiyatından %5,3'lük kayıpla günü tamamladı. Son üç işlem günü baskının yaşandığı sözleşmede ortalamaların altına fiyatlamının sarktığı görülürken gün içi dip bölgeden kapanış gerçekleşti. Satıcıly seyrin devamında 32,00 TL seviyesinin altında 31,71 TL – 31,47 TL ve 31,13 TL izlenecek desteklerdir. Olası tepki alımlarında ise ilk 50 günlük ortalamının yer aldığı 32,88 TL üzeri kapanışlar önemli olacaktır. Bu koşulun sağlanması halinde 33,05 TL - 33,65 TL ve 34,00 TL sırasıyla takip edilecek direnç seviyeleridir. Son dönemde piyasada yaşanan volatilité nedeniyle alınacak pozisyonlarda temkinli olunması aktif bir stop-loss stratejisine bağılı kalınması faydalı olacaktır.

F_THYAO0724 Vadeli Kontratı



Temmuz vadeli THYAO pay sözleşmesi 314,34 – 320,78 TL aralığında hareket ederek günü %1,3 oranında yükselişle 319,66 TL uzlaşma fiyatından tamamladı. Son günlerde dalgalı bir seyir izlendiği THYAO cephesinde dün alımların güç kazandığı ve endekse kıyasla pozitif ayrışmanın etkili olduğu bir fiyatlamaya takip edildi. THYAO sözleşmesinde kısa vadede 320,00 - 320,80 ve 321,45 seviyeleri direnç olarak takip edilecektir. Bu seviyeler üzerindeki tutunmalarda 323,30 – 325,00 ve 325,60 seviyelerine doğru yükselişler kaydedilebilir. Sözleşmede dalgalı seyrin devam etmesi ve yeniden kâr satışlarının gözlenmesi halinde ise 319,00 – 318,48 ve 316,80 seviyeleri destek konumunda bulunmaktadır. Bu seviyeler altında 315,90 – 315,00 – 314,30 ve 313,60 seviyelerine doğru geri çekilmeler gündeme gelebilir. Sözleşmede 320,00 TL üzeri kapanışlarda yükseliş eğiliminin devamı beklenebilir.

F_AKBNK0724 Vadeli Kontratı



Bankacılık endeksinde %3,17'lik değer kaybı söz konusu olurken, Temmuz vadeli AKBNK sözleşmesi 66,43 TL ve 70,03 TL seviyeleri arasında dalgalanarak günü 66,61 TL uzlaşma fiyatından %4,5'lik kayıpla tamamladı. Satıcıly seyrin kaydedildiği sözleşmede 67,00 TL seviyesinin altında realizasyon hareketlerinin devam edeceği görüşündeyiz. Satıcıly seyrin devamında 22 günlük ortalamının bulunduğu 66,00 TL izlenen ilk destek konumunda bulunmaktadır. Bu destek seviyesinin altına fiyatlamının sarkması halinde 65,74 TL – 65,58 TL ve 65,00 TL sırasıyla takip edilecek diğer desteklerdir. Tepki alımlarının söz konusu olması durumunda kısa vadeli ortalamaların yer aldığı 67,55 TL üzeri kapanışlar önemli olacaktır. Bu koşulun sağlanması halinde 68,00 TL ve 68,55 TL gündeme gelecek dirençlerdir. Son dönemde gerek sektör piyasada yaşanan volatilité nedeniyle alınacak pozisyonlarda temkinli olunması aktif bir stop-loss stratejisine bağılı kalınması faydalı olacaktır.

Dayanak Varlıkların Teknik Gösterge Görünümleri

20 Gün Ortalama/Fiyat Kesişmesi (YUKARI)

THYAO

20 Gün Ortalama/Fiyat Kesişmesi (AŞAĞI)

AKBNK
ENJSA
TUPRS
VAKBN

Güç Göstergeleri Olumlu

AEFES
EKGYO
OYAKC
GARAN

Güç Göstergeleri Zayıf

BRSAN
VESTL
HEKTS
DOAS
ASTOR

RSI ve Momentum göstergelerine göre olumlu olanlar

RSI ve Momentum göstergelerine göre zayıf olanlar

50 Gün Ortalama/Fiyat Kesişmesi (YUKARI)

THYAO

50 Gün Ortalama/Fiyat Kesişmesi (AŞAĞI)

AKSEN
FROTO
YKBNK

MACD

HEKTS	ZAYIF AL
PGSUS	ZAYIF AL
TAVHL	ZAYIF AL
TSKB	ZAYIF AL
TTKOM	ZAYIF AL

Göstergeleri Dipte Olanlar

YKBNK
TOASO
FROTO
DOAS
AKSEN

CCI, RSI, Stochastics, Williams' %R , MFI ve DX göstergelerinin ortalaması en düşük olanlar

20/50 Gün Ortalama Kesişmesi (YUKARI)

Bu şartları sağlayan dayanak varlık bulunmamaktadır.

20/50 Gün Ortalama Kesişmesi (AŞAĞI)

Bu şartları sağlayan dayanak varlık bulunmamaktadır.

Para Girişi Olan Dayanak Varlıklar

	Kapanış	İşlem Hacmi (Mln TL)
X10XB	12,818.91	40,923.11361
THYAO	310.75	11,555.88473
ASELS	64.55	3,879.08547
PGSUS	238.90	2,793.94945
TAVHL	269.00	1,116.84991

Para Çıkışı Olan Dayanak Varlıklar

	Kapanış	İşlem Hacmi (Mln TL)
XU030	11,749.01	73,293.27
XSD25	15,748.70	34,636.84
YKBNK	31.26	5,891.82
KCHOL	226.80	4,699.37
TOASO	317.25	1,745.72

Yüksek Hacimliler

	İşlem Hacmi (Mln TL)
XU030	73,293.27
X10XB	40,923.11
XSD25	34,636.84
XLBNK	18,070.97
THYAO	11,555.88

Dayanak Varlıkların Teknik Gösterge Konumları

Kod	5 Günlük H.O	10 Günlük H.O	20 Günlük H.O	50 Günlük H.O	RSI	StochS	MACD	CCI
AEFES	ALIM	ALIM	ALIM	ALIM	ALIM	ALIM	ALIM	SATIM
AKBNK	SATIM	SATIM	SATIM	ALIM	SATIM	ALIM	ALIM	SATIM
AKSEN	SATIM	SATIM	SATIM	SATIM	SATIM	ALIM	SATIM	SATIM
ALARK	SATIM	SATIM	SATIM	SATIM	SATIM	ALIM	ALIM	SATIM
ARCLK	SATIM	SATIM	SATIM	SATIM	SATIM	ALIM	SATIM	SATIM
ASELS	ALIM	ALIM	ALIM	ALIM	ALIM	SATIM	ALIM	ALIM
ASTOR	ALIM	SATIM	SATIM	SATIM	ALIM	SATIM	SATIM	ALIM
BIMAS	ALIM	ALIM	ALIM	ALIM	SATIM	SATIM	SATIM	SATIM
BRSAN	SATIM	SATIM	SATIM	SATIM	ALIM	SATIM	ALIM	ALIM
CIMSA	ALIM	ALIM	ALIM	ALIM	ALIM	ALIM	ALIM	SATIM
CNH/TRY	ALIM	ALIM	ALIM	ALIM	ALIM	SATIM	SATIM	ALIM
DOAS	SATIM	SATIM	SATIM	SATIM	SATIM	ALIM	SATIM	SATIM
DOHOL	ALIM	ALIM	ALIM	ALIM	ALIM	SATIM	SATIM	ALIM
EKGYO	ALIM	ALIM	ALIM	ALIM	ALIM	ALIM	ALIM	SATIM
ENJSA	SATIM	SATIM	SATIM	ALIM	SATIM	ALIM	ALIM	SATIM
ENKAI	SATIM	SATIM	SATIM	ALIM	SATIM	ALIM	SATIM	SATIM
EREGL	ALIM	ALIM	ALIM	ALIM	SATIM	ALIM	ALIM	SATIM
EUR/TRY	ALIM	ALIM	ALIM	ALIM	ALIM	SATIM	ALIM	ALIM
EUR/USD	ALIM	ALIM	ALIM	ALIM	ALIM	ALIM	ALIM	SATIM
FROTO	SATIM	SATIM	SATIM	SATIM	SATIM	ALIM	ALIM	SATIM
GARAN	ALIM	ALIM	ALIM	ALIM	ALIM	ALIM	ALIM	SATIM
GBP/USD	ALIM	ALIM	ALIM	ALIM	ALIM	ALIM	ALIM	SATIM
GUBRF	ALIM	ALIM	SATIM	SATIM	ALIM	SATIM	ALIM	ALIM
HALKB	SATIM	SATIM	ALIM	ALIM	SATIM	ALIM	SATIM	SATIM
HEKTS	ALIM	SATIM	SATIM	SATIM	ALIM	SATIM	ALIM	ALIM
ISCTR	SATIM	SATIM	ALIM	ALIM	SATIM	ALIM	SATIM	SATIM
KCHOL	SATIM	ALIM	ALIM	ALIM	SATIM	ALIM	ALIM	SATIM
KONTR	ALIM	ALIM	SATIM	SATIM	ALIM	SATIM	ALIM	ALIM
KOZAA	ALIM	ALIM	ALIM	ALIM	ALIM	SATIM	ALIM	ALIM
KOZAL	ALIM	ALIM	ALIM	ALIM	ALIM	SATIM	ALIM	ALIM
KRDMD	SATIM	SATIM	ALIM	ALIM	SATIM	ALIM	SATIM	SATIM
MGROS	ALIM	ALIM	ALIM	ALIM	ALIM	SATIM	ALIM	ALIM
ODAS	SATIM	SATIM	SATIM	SATIM	SATIM	SATIM	ALIM	SATIM
OYAKC	ALIM	ALIM	ALIM	ALIM	ALIM	ALIM	ALIM	SATIM
PETKM	ALIM	ALIM	ALIM	ALIM	ALIM	ALIM	ALIM	SATIM
PGSUS	ALIM	ALIM	ALIM	ALIM	ALIM	SATIM	ALIM	ALIM
RUB/TRY	ALIM	ALIM	ALIM	ALIM	ALIM	SATIM	SATIM	ALIM
SAHOL	ALIM	ALIM	ALIM	ALIM	ALIM	ALIM	ALIM	SATIM
SASA	SATIM	SATIM	SATIM	SATIM	SATIM	SATIM	SATIM	SATIM
SISE	SATIM	SATIM	ALIM	ALIM	SATIM	ALIM	ALIM	SATIM
SOKM	ALIM	ALIM	ALIM	ALIM	ALIM	SATIM	ALIM	ALIM
TAVHL	ALIM	ALIM	ALIM	ALIM	ALIM	SATIM	ALIM	ALIM
TCELL	ALIM	ALIM	ALIM	ALIM	ALIM	ALIM	ALIM	SATIM
THYAO	ALIM	ALIM	ALIM	ALIM	ALIM	ALIM	ALIM	ALIM
TKFEN	ALIM	ALIM	ALIM	ALIM	ALIM	SATIM	ALIM	ALIM
TOASO	SATIM	SATIM	SATIM	ALIM	SATIM	ALIM	SATIM	SATIM
TSKB	ALIM	ALIM	ALIM	ALIM	ALIM	SATIM	ALIM	ALIM
TTKOM	ALIM	ALIM	ALIM	ALIM	ALIM	ALIM	ALIM	ALIM
TUPRS	SATIM	SATIM	SATIM	SATIM	SATIM	ALIM	ALIM	SATIM
USD/TRY	ALIM	ALIM	ALIM	ALIM	ALIM	SATIM	SATIM	ALIM
VAKBN	SATIM	SATIM	SATIM	ALIM	SATIM	ALIM	SATIM	SATIM
VESTL	SATIM	SATIM	SATIM	SATIM	SATIM	ALIM	SATIM	SATIM
X10XB	ALIM	ALIM	ALIM	ALIM	ALIM	ALIM	ALIM	SATIM
XAU/TRY	ALIM	ALIM	ALIM	ALIM	ALIM	SATIM	ALIM	ALIM
XAU/USD	ALIM	ALIM	ALIM	ALIM	SATIM	ALIM	ALIM	SATIM
XLBNK	SATIM	SATIM	ALIM	ALIM	SATIM	ALIM	SATIM	SATIM
XSD25	ALIM	ALIM	ALIM	ALIM	SATIM	ALIM	ALIM	SATIM
XU030	SATIM	ALIM	ALIM	ALIM	SATIM	ALIM	ALIM	SATIM
YKBNK	SATIM	SATIM	SATIM	SATIM	SATIM	ALIM	SATIM	SATIM



ViOP Bülten

10 Temmuz 2024

Kod	Destek 3	Destek 2	Destek 1	Kapanış	Pivot	Direnç 1	Direnç 2	Direnç 3
DESTEKLER				DİRENÇLER				
F_AEFES0724	269.04	273.02	276.44	279.86	280.42	283.84	287.82	291.24
F_AEFES0824	280.66	284.05	287.60	291.14	290.99	294.54	297.93	301.48
F_AKBNK0724	61.74	64.09	65.34	66.60	67.69	68.94	71.29	72.54
F_AKBNK0824	64.29	66.65	67.86	69.08	70.22	71.43	73.79	75.00
F_AKSEN0724	42.56	42.98	43.33	43.69	43.75	44.10	44.52	44.87
F_AKSEN0824	44.69	44.97	45.15	45.33	45.43	45.61	45.89	46.07
F_ALARK0724	103.96	106.04	107.33	108.63	109.41	110.70	112.78	114.07
F_ALARK0824	108.93	110.67	111.81	112.95	113.55	114.69	116.43	117.57
F_ARCLK0724	165.10	168.06	169.88	171.70	172.84	174.66	177.62	179.44
F_ARCLK0824	173.15	175.67	177.22	178.76	179.74	181.29	183.81	185.36
F_ASELS0724	63.43	64.17	65.23	66.30	65.97	67.03	67.77	68.83
F_ASELS0824	66.10	66.77	67.77	68.76	68.44	69.44	70.11	71.11
F_ASTOR0724	90.16	91.46	92.53	93.59	93.83	94.90	96.20	97.27
F_ASTOR0824	93.92	94.87	95.73	96.58	96.68	97.54	98.49	99.35
F_BIMAS0724	553.09	560.14	564.40	568.65	571.45	575.71	582.76	587.02
F_BIMAS0824	572.25	579.26	583.95	588.63	590.96	595.65	602.66	607.35
F_BRSAN0724	426.70	433.84	438.95	444.05	446.09	451.20	458.34	463.45
F_BRSAN0824	447.80	452.83	456.93	461.02	461.96	466.06	471.09	475.19
F_CIMSA0724	33.60	34.09	34.63	35.18	35.12	35.66	36.15	36.69
F_CIMSA0824	35.18	35.58	36.05	36.52	36.45	36.92	37.32	37.79
F_CNHTRY0724	4.59	4.59	4.59	4.59	4.59	4.59	4.59	4.59
F_CNHTRY0824	4.75	4.78	4.85	4.92	4.89	4.96	4.99	5.07
F_DOAS0724	248.09	254.10	257.50	260.91	263.51	266.91	272.92	276.32
F_DOAS0824	261.40	265.89	268.30	270.70	272.79	275.20	279.69	282.10
F_DOHOL0724	16.23	16.37	16.62	16.86	16.76	17.01	17.15	17.40
F_DOHOL0824	16.95	17.08	17.32	17.55	17.45	17.69	17.82	18.06
F_EKGYO0724	10.85	11.00	11.16	11.33	11.31	11.47	11.62	11.78
F_EKGYO0824	11.29	11.44	11.59	11.75	11.74	11.89	12.04	12.19
F_ENJSA0724	63.13	64.20	65.24	66.28	66.31	67.35	68.42	69.46
F_ENJSA0824	66.37	67.35	68.17	69.00	69.15	69.97	70.95	71.77
F_ENKAI0724	40.10	40.69	41.07	41.45	41.66	42.04	42.63	43.01
F_ENKAI0824	41.60	42.18	42.51	42.83	43.09	43.42	44.00	44.33
F_EREGL0724	54.52	55.14	55.64	56.15	56.26	56.76	57.38	57.88
F_EREGL0824	55.85	56.80	57.60	58.41	58.55	59.35	60.30	61.10
F_EURTRY0724	36.15	36.22	36.31	36.40	36.38	36.47	36.54	36.63
F_EURTRY0824	37.41	37.46	37.57	37.67	37.62	37.72	37.77	37.88
F_EURUSD0724	1.08	1.08	1.08	1.08	1.08	1.08	1.08	1.09
F_EURUSD0824	1.08	1.08	1.08	1.08	1.08	1.09	1.09	1.09
F_FROTO0724	1,031.78	1,060.39	1,075.90	1,091.40	1,104.51	1,120.02	1,148.63	1,164.14
F_FROTO0824	1,075.41	1,101.85	1,115.07	1,128.29	1,141.51	1,154.73	1,181.17	1,194.39
F_GARAN0724	120.68	122.84	124.49	126.14	126.65	128.30	130.46	132.11
F_GARAN0824	124.83	127.08	128.68	130.29	130.93	132.53	134.78	136.38
F_GBPUSD0724	1.28	1.28	1.28	1.28	1.28	1.28	1.28	1.28
F_GBPUSD0824	1.28	1.28	1.28	1.28	1.28	1.28	1.28	1.28
F_GUBRF0724	138.67	141.15	142.63	144.10	145.11	146.59	149.07	150.55
F_GUBRF0824	145.93	147.97	148.98	150.00	151.02	152.03	154.07	155.08
F_HALKB0724	18.12	18.58	18.87	19.15	19.33	19.62	20.08	20.37
F_HALKB0824	18.96	19.40	19.66	19.92	20.10	20.36	20.80	21.06
F_HEKTS0724	12.13	12.24	12.37	12.50	12.48	12.61	12.72	12.85
F_HEKTS0824	12.48	12.61	12.78	12.94	12.91	13.08	13.21	13.38
F_ISCTR0724	15.85	16.11	16.35	16.59	16.61	16.85	17.11	17.35
F_ISCTR0824	16.51	16.76	16.99	17.22	17.24	17.47	17.72	17.95
F_KCHOL0724	227.31	229.59	231.45	233.32	233.73	235.59	237.87	239.73
F_KCHOL0824	237.07	239.13	240.77	242.40	242.83	244.47	246.53	248.17
F_KONTR0724	159.73	163.50	168.76	174.02	172.53	177.79	181.56	186.82
F_KONTR0824	167.99	171.20	174.59	177.99	177.80	181.19	184.40	187.79
F_KOZAA0724	57.46	58.20	59.42	60.64	60.16	61.38	62.12	63.34
F_KOZAA0824	59.93	60.64	61.78	62.93	62.49	63.63	64.34	65.48
F_KOZAL0724	21.85	22.12	22.39	22.65	22.66	22.93	23.20	23.47
F_KOZAL0824	22.63	22.90	23.14	23.39	23.41	23.65	23.92	24.16
F_KRDMD0724	29.78	30.64	31.17	31.71	32.03	32.56	33.42	33.95
F_KRDMD0824	31.09	31.90	32.41	32.93	33.22	33.73	34.54	35.05
F_MGROS0724	553.47	559.38	564.16	568.93	570.07	574.85	580.76	585.54
F_MGROS0824	578.73	583.27	586.93	590.60	591.47	595.13	599.67	603.33
F_ODAS0724	8.22	8.40	8.53	8.65	8.71	8.84	9.02	9.15
F_ODAS0824	8.62	8.79	8.91	9.02	9.08	9.20	9.37	9.49



ViOP Bülten

10 Temmuz 2024

Kod	Destek 3	Destek 2	Destek 1	Kapanış	Pivot	Direnç 1	Direnç 2	Direnç 3
DESTEKLER				DİRENÇLER				
F_OYAKC0724	69.07	69.87	70.92	71.97	71.72	72.77	73.57	74.62
F_OYAKC0824	70.85	71.77	72.89	74.00	73.81	74.93	75.85	76.97
F_PETKM0724	22.79	23.07	23.47	23.86	23.75	24.15	24.43	24.83
F_PETKM0824	23.65	23.96	24.33	24.71	24.64	25.01	25.32	25.69
F_PGSUS0724N1	233.02	236.77	241.38	245.99	245.13	249.74	253.49	258.10
F_PGSUS0824	241.12	244.94	250.06	255.18	253.88	259.00	262.82	267.94
F_SAHOL0724	100.36	101.91	103.23	104.54	104.78	106.10	107.65	108.97
F_SAHOL0824	104.62	106.06	107.36	108.66	108.80	110.10	111.54	112.84
F_SASA0724	43.05	43.79	44.32	44.84	45.06	45.59	46.33	46.86
F_SASA0824	44.77	45.51	45.88	46.26	46.62	46.99	47.73	48.10
F_SISE0724	49.84	50.50	50.87	51.23	51.53	51.90	52.56	52.93
F_SISE0824	51.91	52.56	52.91	53.26	53.56	53.91	54.56	54.91
F_SOKM0724	61.92	62.82	64.04	65.27	64.94	66.16	67.06	68.28
F_SOKM0824	62.58	64.52	66.10	67.69	68.04	69.62	71.56	73.14
F_TAVHL0724	251.26	258.01	267.30	276.58	274.05	283.34	290.09	299.38
F_TAVHL0824	263.54	269.75	278.56	287.38	284.77	293.58	299.79	308.60
F_TCELL0724	106.67	108.72	110.49	112.25	112.54	114.31	116.36	118.13
F_TCELL0824	110.91	112.95	114.65	116.34	116.69	118.39	120.43	122.13
F_THYAO0724	309.52	311.93	315.96	319.99	318.37	322.40	324.81	328.84
F_THYAO0824	323.74	325.87	329.36	332.85	331.49	334.98	337.11	340.60
F_TKFEN0724	57.63	58.37	59.28	60.20	60.02	60.93	61.67	62.58
F_TKFEN0824	60.19	60.79	61.65	62.50	62.25	63.11	63.71	64.57
F_TOASO0724	307.43	314.37	320.93	327.50	327.87	334.43	341.37	347.93
F_TOASO0824	321.24	327.36	333.25	339.13	339.37	345.26	351.38	357.27
F_TSKB0724	12.23	12.39	12.59	12.80	12.75	12.95	13.11	13.31
F_TSKB0824	12.74	12.90	13.06	13.22	13.22	13.38	13.54	13.70
F_TTKOM0724	50.29	51.12	52.31	53.50	53.14	54.33	55.16	56.35
F_TTKOM0824	52.30	53.15	54.30	55.45	55.15	56.30	57.15	58.30
F_TUPRS0724	167.92	170.51	172.03	173.55	174.62	176.14	178.73	180.25
F_TUPRS0824	174.38	177.19	178.59	180.00	181.40	182.80	185.61	187.01
F_USDTRY0724	33.36	33.43	33.54	33.66	33.61	33.72	33.79	33.90
F_USDTRY0824	34.40	34.47	34.60	34.73	34.67	34.80	34.87	35.00
F_VAKBN0724	21.21	21.98	22.40	22.83	23.17	23.59	24.36	24.78
F_VAKBN0824	22.61	23.15	23.47	23.78	24.01	24.33	24.87	25.19
F_VESTL0724	77.08	78.16	78.73	79.30	79.81	80.38	81.46	82.03
F_VESTL0824	80.81	81.71	82.16	82.61	83.06	83.51	84.41	84.86
F_X10XB0824	13,618.00	13,670.00	13,696.00	13,722.00	13,748.00	13,774.00	13,826.00	13,852.00
F_X10XB1024	14,725.00	14,725.00	14,725.00	14,725.00	14,725.00	14,725.00	14,725.00	14,725.00
F_XAUTRYM0824	2,626.84	2,638.53	2,649.24	2,659.94	2,660.93	2,671.64	2,683.33	2,694.04
F_XAUTRYM1024	2,835.22	2,848.40	2,860.17	2,871.95	2,873.35	2,885.12	2,898.30	2,910.07
F_XAUUSD0824	2,359.85	2,368.45	2,378.10	2,387.75	2,386.70	2,396.35	2,404.95	2,414.60
F_XAUUSD1024	2,383.67	2,392.33	2,400.67	2,409.00	2,409.33	2,417.67	2,426.33	2,434.67
F_XLBNK0824	13,784.58	14,086.17	14,276.58	14,467.00	14,578.17	14,768.58	15,070.17	15,260.58
F_XLBNK1024	15,366.00	15,522.50	15,600.75	15,679.00	15,757.25	15,835.50	15,992.00	16,070.25
F_XSD250824	17,999.50	17,999.50	17,999.50	17,999.50	17,999.50	17,999.50	17,999.50	17,999.50
F_XU0300824	12,224.42	12,342.33	12,414.17	12,486.00	12,532.08	12,603.92	12,721.83	12,793.67
F_XU0301024	13,076.17	13,188.33	13,255.67	13,323.00	13,367.83	13,435.17	13,547.33	13,614.67
F_YKBNK0724	29.68	30.95	31.60	32.25	32.87	33.52	34.79	35.44
F_YKBNK0824	31.03	32.29	32.95	33.60	34.21	34.87	36.13	36.79



Sözleşme Kodu	Vade Ayı	Uzlaşma Fiyatı	Önceki Uzlaşma Fiyatı	Değişim	Değişim Puan	Gün İçi Yüksek	Gün İçi Düşük	İşlem Miktarı	İşlem Hacim	Açık Pozisyon	Açık Pozisyon Değişimi	Vadeye Kalan Gün Sayısı	Takasbank Başlangıç Teminatı %
ENDEKS KONTRATLARI													
F_XU0300824	29.08.2024	12,492.25	12,626.75	-1.07 %	-134.50	12,650.00	12,460.25	143,620.00	18,033,465,462.50	347,162.00	8,028.00	51	12
F_XU0301024	31.10.2024	13,338.50	13,450.50	-0.83 %	-112.00	13,480.00	13,300.50	1,122.00	150,199,722.50	2,829.00	73.00	114	12
F_XU0301224	31.12.2024	14,266.00	14,419.50	-1.06 %	-153.50	14,385.00	14,233.50	48.00	6,867,990.00	893.00	24.00	175	12
DÖVİZ KONTRATLARI													
F_CNHTRY0724	31.07.2024	4.5918	4.5918	0.00 %	0.00	4.5918	4.5918	1	45,918	8	-1	22	13
F_CNHTRY0824	29.08.2024	4.8701	4.8701	0.00 %	0.00	4.9234	4.8168	2	97,402	0	0	51	13
F_EURTRY0724	31.07.2024	36.4206	36.3401	0.22 %	0.08	36.4500	36.2915	277	10,066,819	3,594	-208	22	12
F_EURTRY0824	29.08.2024	37.5899	37.5393	0.13 %	0.05	37.6700	37.5134	19	714,208	420	5	51	12
F_EURUSD0724	31.07.2024	1.0830	1.0846	-0.15 %	0.00	1.0843	1.0827	7,045	249,128,795	19,889	2,868	22	3
F_EURUSD0824	29.08.2024	1.0844	1.0863	-0.17 %	0.00	1.0863	1.0837	102	3,610,439	882	-46	51	3
F_GBPUUSD0724	31.07.2024	1.2812	1.2935	-0.95 %	-0.01	1.2825	1.2804	63	2,634,471	56	15	22	4
F_GBPUUSD0824	29.08.2024	1.2808	1.2829	-0.16 %	0.00	1.2816	1.2800	2	83,611	8	1	51	4
F_RUBTRY0724	31.07.2024	0.0000	0.0000	0.00 %	0.00	0.0000	0.0000					22	19
F_RUBTRY0824	29.08.2024	0.0000	0.0000	0.00 %	0.00	0.0000	0.0000					51	19
F_USDTRY0724	31.07.2024	33.6532	33.5004	0.46 %	0.15	33.6796	33.5001	69,479	2,334,603,964	993,477	13,162	22	13
F_USDTRY0824	29.08.2024	34.7214	34.5557	0.48 %	0.17	34.7391	34.5402	12,022	416,749,865	568,779	-824	51	13
F_P_USDTRY0724	31.07.2024	0.0000	0.0000	0.00 %	0.00	0.0000	0.0000					22	13
F_P_USDTRY0824	29.08.2024	0.0000	0.0000	0.00 %	0.00	0.0000	0.0000					51	13
KIYMETLİ MADEN KONTRATLARI													
F_XAUTRYM0824	29.08.2024	2,660.350	2,663.820	-0.13 %	-3.47	2,672.630	2,650.230	73,001	194,161,276	651,914	-517	51	12
F_XAUTRYM1024	31.10.2024	2,873.260	2,876.680	-0.12 %	-3.42	2,886.520	2,861.570	11,855	34,071,077	46,619	1,492	114	12
F_XAUUSD0824	29.08.2024	2,379.850	2,398.350	-0.77 %	-18.50	2,395.300	2,377.050	18,632	1,450,206,966	72,728	1,354	51	6
F_XAUUSD1024	31.10.2024	2,402.300	2,420.200	-0.74 %	-17.90	2,418.000	2,401.000	997	78,312,387	5,353	353	114	6
PAY VADELİ													
F_AEFES0724	31.07.2024	279.970	282.660	-0.95 %	-2.69	284.400	277.000	6,937	194,275,267	8,637	-714	22	15
F_AEFES0824	29.08.2024	290.500	293.150	-0.90 %	-2.65	294.390	287.450	466	13,528,178	557	71	51	15
F_AKBNK0724	31.07.2024	66.610	69.740	-4.49 %	-3.13	70.030	66.430	273,652	1,857,448,680	310,282	12,989	22	15
F_AKBNK0824	29.08.2024	69.160	72.380	-4.45 %	-3.22	72.570	69.000	15,408	108,495,903	22,255	4,492	51	15
F_AKSEN0724	31.07.2024	43.670	44.210	-1.22 %	-0.54	44.160	43.390	7,130	31,208,407	40,659	-108	22	16
F_AKSEN0824	29.08.2024	45.330	46.290	-2.07 %	-0.96	45.710	45.250	42	190,875	377	5	51	16
F_ALARK0724	31.07.2024	108.660	111.310	-2.38 %	-2.65	111.480	108.110	11,435	124,828,937	62,737	1,424	22	15
F_ALARK0824	29.08.2024	112.990	115.230	-1.94 %	-2.24	115.290	112.410	1,389	15,738,700	3,432	364	51	15
F_ARCLK0724	31.07.2024	171.180	175.280	-2.34 %	-4.10	175.800	171.020	8,731	151,292,323	21,676	1,287	22	15
F_ARCLK0824	29.08.2024	178.620	181.750	-1.72 %	-3.13	182.270	178.200	163	2,942,993	371	54	51	15
F_ASELS0724	31.07.2024	66.330	65.290	1.59 %	1.04	66.700	64.900	109,573	721,604,337	105,266	-7,551	22	15
F_ASELS0824	29.08.2024	68.790	67.740	1.55 %	1.05	69.120	67.450	11,931	81,291,963	9,472	-179	51	15
F_ASTOR0724	31.07.2024	93.360	93.060	0.32 %	0.30	95.140	92.770	20,921	195,903,414	33,796	-704	22	18
F_ASTOR0824	29.08.2024	96.360	96.180	0.19 %	0.18	97.640	95.830	511	4,940,350	2,330	187	51	18
F_BIMAS0724	31.07.2024	568.590	574.520	-1.03 %	-5.93	578.510	567.200	7,868	450,735,488	15,917	-382	22	16
F_BIMAS0824	29.08.2024	588.890	594.410	-0.93 %	-5.52	597.980	586.280	692	40,946,891	3,191	344	51	16
F_BRSAN0724	31.07.2024	445.060	453.880	-1.94 %	-8.82	453.240	440.990	853	38,149,580	1,226	-35	22	16
F_BRSAN0824	29.08.2024	464.380	466.460	-0.45 %	-2.08	467.000	457.870	71	3,278,679	176	13	51	16
F_CIMSA0724	31.07.2024	35.140	35.580	-1.24 %	-0.44	35.600	34.570	15,982	56,147,729	48,551	-1,227	22	15
F_CIMSA0824	29.08.2024	36.600	36.890	-0.79 %	-0.29	36.850	35.980	257	934,392	5,912	-87	51	15
F_DOAS0724	31.07.2024	261.100	270.340	-3.42 %	-9.24	269.510	260.100	2,723	71,555,679	6,599	-56	22	15
F_DOAS0824	29.08.2024	270.880	279.240	-2.99 %	-8.36	277.290	270.390	339	9,229,269	696	92	51	15
F_DOHOL0724	31.07.2024	16.880	16.530	2.12 %	0.35	16.910	16.520	162,228	271,660,792	396,901	4,301	22	16
F_DOHOL0824	29.08.2024	17.540	17.120	2.45 %	0.42	17.590	17.220	830	1,449,998	5,535	-84	51	16
F_EKGYO0724	31.07.2024	11.350	11.240	0.98 %	0.11	11.450	11.140	789,172	890,334,035	1,243,145	-9,126	22	15
F_EKGYO0824	29.08.2024	11.770	11.680	0.77 %	0.09	11.880	11.580	8,434	9,870,844	30,559	1,194	51	15
F_ENJSA0724	31.07.2024	66.230	67.290	-1.58 %	-1.06	67.380	65.270	10,460	69,335,323	46,287	1,442	22	16
F_ENJSA0824	29.08.2024	69.140	70.140	-1.43 %	-1.00	70.120	68.320	1,211	8,407,157	2,274	930	51	16
F_ENKAI0724	31.07.2024	41.390	42.040	-1.55 %	-0.65	42.250	41.280	30,159	125,340,788	135,551	5,239	22	14
F_ENKAI0824	29.08.2024	42.860	43.470	-1.40 %	-0.61	43.680	42.770	3,151	13,576,112	6,263	1,339	51	14
F_EREGL0724	31.07.2024	56.150	56.310	-0.28 %	-0.16	56.870	55.750	244,742	1,374,982,390	588,946	-6,782	22	14
F_EREGL0824	29.08.2024	58.290	58.350	-0.10 %	-0.06	59.490	57.740	22,555	132,028,238	32,182	5,126	51	14
F_FROTO0724	31.07.2024	1,090.490	1,134.050	-3.84 %	-43.56	1,133.130	1,089.010	2,198	243,070,000	3,855	-47	22	15
F_FROTO0824	29.08.2024	1,129.560	1,172.370	-3.65 %	-42.81	1,167.950	1,128.290	214	24,465,240	529	68	51	15
F_GARAN0724	31.07.2024	126.010	127.240	-0.97 %	-1.23	128.810	125.000	107,703	1,368,432,529	142,868	-2,663	22	16
F_GARAN0824	29.08.2024	130.290	131.600	-1.00 %	-1.31	133.170	129.320	4,499	59,148,166	8,060	1,002	51	16
F_GUBRF0724	31.07.2024	143.970	146.140	-1.48 %	-2.17	147.600	143.640	8,105	117,959,082	32,127	-1,560	22	17
F_GUBRF0824	29.08.2024	150.000	151.470	-0.97 %	-1.47	153.050	150.000	892	13,454,468	2,106	640	51	17
F_HALKB0724	31.07.2024	19.140	19.690	-2.79 %	-0.55	19.800	19.050	187,717	365,236,654	336,822	2,408	22	16
F_HALKB0824	29.08.2024	19.870	20.480	-2.98 %	-0.61	20.540	19.840	1,126	2,275,393	4,936	445	51	16
F_HEKTS0724	31.07.2024	12.480	12.530	-0.40 %	-0.05	12.590	12.350	71,491	89,060,625	198,560	11,196	22	16
F_HEKTS0824	29.08.2024	12.910	13.010	-0.77 %	-0.10	13.050	12.750	2,020	2,597,120	14,325	527	51	16



Sözleşme Kodu	Vade Ayı	Uzlaşma Fiyatı	Önceki Uzlaşma Fiyatı	Değişim	Değişim Puan	Gün İçi Yüksek	Gün İçi Düşük	İşlem Miktarı	İşlem Hacim	Açık Pozisyon	Açık Pozisyon Değişimi	Vadeye Kalan Gün Sayısı	Takasbank Başlangıç Teminatı %
PAY VADELİ													
F_ISCTR0724	31.07.2024	16.570	16.840	-1.60 %	-0.27	16.870	16.370	701,010	1,168,488,726	931,529	-27,940	22	16
F_ISCTR0824	29.08.2024	17.210	17.460	-1.43 %	-0.25	17.490	17.010	23,002	39,894,334	56,114	5,064	51	16
F_KCHOL0724	31.07.2024	233.310	234.200	-0.38 %	-0.89	236.000	231.860	42,220	988,865,460	72,463	1,969	22	15
F_KCHOL0824	29.08.2024	242.170	243.490	-0.54 %	-1.32	244.900	241.200	1,978	48,069,900	5,231	709	51	15
F_KONTR0724	31.07.2024	173.590	170.220	1.98 %	3.37	176.300	167.270	6,647	115,290,550	8,932	208	22	17
F_KONTR0824	29.08.2024	178.320	175.490	1.61 %	2.83	181.000	174.400	281	5,017,282	998	156	51	17
F_KOZAA0724	31.07.2024	60.590	59.270	2.23 %	1.32	60.900	58.940	52,035	313,088,396	104,245	-2,235	22	16
F_KOZAA0824	29.08.2024	62.890	61.700	1.93 %	1.19	63.190	61.340	4,448	28,173,036	3,709	2,629	51	16
F_KOZAL0724	31.07.2024	22.640	22.680	-0.18 %	-0.04	22.940	22.400	168,462	382,412,258	442,003	-3,776	22	17
F_KOZAL0824	29.08.2024	23.300	23.440	-0.60 %	-0.14	23.670	23.160	1,744	4,085,224	7,467	912	51	17
F_KRDMD0724	31.07.2024	31.690	32.670	-3.00 %	-0.98	32.880	31.490	190,620	611,968,686	253,673	10,503	22	16
F_KRDMD0824	29.08.2024	32.880	33.900	-3.01 %	-1.02	34.020	32.700	3,451	11,516,453	20,425	712	51	16
F_MGROS0724	31.07.2024	568.580	572.270	-0.64 %	-3.69	575.990	565.300	2,885	164,356,078	7,504	-139	22	15
F_MGROS0824	29.08.2024	589.550	594.020	-0.75 %	-4.47	596.000	587.800	83	4,909,421	236	12	51	15
F_ODAS0724	31.07.2024	8.640	8.780	-1.59 %	-0.14	8.900	8.590	207,836	182,330,553	628,467	-29,225	22	15
F_ODAS0824	29.08.2024	9.010	9.130	-1.31 %	-0.12	9.260	8.970	2,721	2,487,627	22,829	719	51	15
F_OYAKC0724	31.07.2024	72.010	71.870	0.19 %	0.14	72.520	70.670	24,528	176,396,346	44,402	-110	22	17
F_OYAKC0824	29.08.2024	74.040	73.920	0.16 %	0.12	74.740	72.700	1,160	8,581,627	5,074	443	51	17
F_PETKM0724	31.07.2024	23.850	23.600	1.06 %	0.25	24.040	23.360	289,049	685,689,684	572,270	5,605	22	15
F_PETKM0824	29.08.2024	24.790	24.500	1.18 %	0.29	24.940	24.260	3,275	8,060,449	14,875	1,160	51	15
F_PGSUS0724N1	31.07.2024	245.820	239.100	2.81 %	6.72	248.880	240.520	7,653	918,369,325	6,682	-937	22	16
F_PGSUS0824	29.08.2024	255.100	247.910	2.90 %	7.19	257.700	248.760	1,326	33,458,759	1,930	378	51	16
F_SAHOL0724	31.07.2024	104.510	105.260	-0.71 %	-0.75	106.340	103.470	47,337	496,943,651	147,003	-4,097	22	15
F_SAHOL0824	29.08.2024	108.450	109.190	-0.68 %	-0.74	110.240	107.500	3,103	33,863,628	8,254	1,028	51	15
F_SASA0724	31.07.2024	44.770	45.310	-1.19 %	-0.54	45.810	44.540	74,357	337,159,039	135,527	10,716	22	16
F_SASA0824	29.08.2024	46.390	46.940	-1.17 %	-0.55	47.350	46.240	6,482	30,435,276	10,453	420	51	16
F_SISE0724	31.07.2024	51.250	52.110	-1.65 %	-0.86	52.200	51.170	94,024	485,291,236	268,341	21,709	22	14
F_SISE0824	29.08.2024	53.250	54.100	-1.57 %	-0.85	54.210	53.210	3,656	19,611,823	11,765	1,660	51	14
F_SOKM0724	31.07.2024	65.210	64.670	0.84 %	0.54	65.830	63.710	37,920	246,270,775	93,359	2,933	22	15
F_SOKM0824	29.08.2024	67.820	67.220	0.89 %	0.60	69.970	66.450	405	2,741,560	2,091	90	51	15
F_TAVHL0724	31.07.2024	276.670	266.460	3.83 %	10.21	280.810	264.770	16,165	445,827,235	20,769	-948	22	15
F_TAVHL0824	29.08.2024	286.800	276.760	3.63 %	10.04	290.970	275.950	1,230	35,440,593	1,293	622	51	15
F_TCELL0724	31.07.2024	112.260	112.040	0.20 %	0.22	114.600	110.780	77,579	873,262,065	100,091	-6,802	22	14
F_TCELL0824	29.08.2024	116.400	116.170	0.20 %	0.23	118.740	115.000	6,184	72,263,875	9,685	1,076	51	14
F_THYAO0724	31.07.2024	319.660	315.590	1.29 %	4.07	320.780	314.340	61,685	1,965,855,904	160,467	2,973	22	15
F_THYAO0824	29.08.2024	332.570	328.540	1.23 %	4.03	333.620	328.000	4,280	141,885,726	11,497	1,073	51	15
F_TKFEN0724	31.07.2024	60.160	60.120	0.07 %	0.04	60.750	59.100	29,691	178,136,108	62,063	6,579	22	15
F_TKFEN0824	29.08.2024	62.400	62.330	0.11 %	0.07	62.860	61.400	575	3,578,265	853	45	51	15
F_TOASO0724	31.07.2024	326.570	333.170	-1.98 %	-6.60	334.800	321.300	11,407	373,712,209	28,882	1,243	22	15
F_TOASO0824	29.08.2024	337.990	345.540	-2.18 %	-7.55	345.500	333.490	545	18,459,763	1,748	104	51	15
F_TSKB0724	31.07.2024	12.750	12.690	0.47 %	0.06	12.900	12.540	93,106	118,418,283	429,056	-14,141	22	15
F_TSKB0824	29.08.2024	13.210	13.220	-0.08 %	-0.01	13.380	13.060	11,514	15,251,986	4,764	-10,174	51	15
F_TTKOM0724	31.07.2024	53.430	52.150	2.45 %	1.28	53.970	51.950	78,097	414,112,451	103,744	-6,877	22	15
F_TTKOM0824	29.08.2024	55.470	54.350	2.06 %	1.12	56.000	54.000	714	3,940,029	2,734	29	51	15
F_TUPRS0724	31.07.2024	173.340	176.620	-1.86 %	-3.28	177.210	173.100	41,423	725,754,899	90,741	-2,524	22	15
F_TUPRS0824	29.08.2024	180.020	183.290	-1.78 %	-3.27	184.200	179.990	3,910	71,141,004	6,655	835	51	15
F_VAKBN0724	31.07.2024	22.880	23.820	-3.95 %	-0.94	23.930	22.740	85,035	197,733,115	185,096	-3,651	22	16
F_VAKBN0824	29.08.2024	23.760	24.640	-3.57 %	-0.88	24.560	23.700	1,459	3,527,163	2,404	70	51	16
F_VESTL0724	31.07.2024	79.440	80.230	-0.98 %	-0.79	80.890	79.240	8,612	68,997,954	53,169	64	22	17
F_VESTL0824	29.08.2024	82.980	83.660	-0.81 %	-0.68	83.960	82.610	219	1,831,764	1,164	34	51	17
F_YKBNK0724	31.07.2024	32.260	34.080	-5.34 %	-1.82	34.140	32.220	625,804	2,059,890,016	527,999	12,748	22	16
F_YKBNK0824	29.08.2024	33.590	35.440	-5.22 %	-1.85	35.480	33.560	23,525	80,633,767	37,884	9,683	51	16

Genel Müdürlük

Esentepe Mh. Ecza Sk. Safter Han İş Merkezi No:6 Şişli/İstanbul – (0212) 286 30 00

Beylikdüzü

Hayrettin Paşa Mah. 1993 Sokak No:22 Ferah Residence Daire A1 Esenyurt – (0212) 270 26 43

Erenköy

Bağdat Caddesi Beyaz Apt. No: 339 D:5 Erenköy – (0216) 301 10 45

Levent

Nispetiye Mah. Aytar Cad Metro İş Merkezi No. 10 İç Kapı No: 1 Beşiktaş – (0212) 286 30 00

Suadiye

Suadiye Mah. Öncü Sokak Büyük Hanlı Konutları B1 Blok K:8 D:22 Kadıköy – (0216) 350 01 43

Ankara

Tunalı Hilmi Cad. 60/12 Kavaklıdere – (0312) 426 16 61

Bursa

Çekirge Mah. Çekirge Cad. Gökçen Apt. Blok 97/1 C Osmangazi – (0224) 233 43 37

Malatya

Sancaktar Mah. Aslantepo Cad. Canbaylar Plaza No. 93/9 Battalgazi – (0422) 377 90 00

Adana

Çınarlı Mah. 61027 SK. Sunar Nuri Çomu İş Merkezi Sitesi A Blok No:18 İç Kapı No:124 Seyhan – (0322) 355 31 45

Aydın

Güzelhisar Mahallesi Albay Şefik Caddesi No:4 Ronasans Plaza İç Kapı No:17 Efeler/AYDIN – (0256) 218 22 95

Denizli

Sırapapılar Mahallesi 1585 Sokak Kaygün İş Merkezi No:3 İç Kapı No:13 Merkezefendi – (0258) 295 08 99

Eskişehir

Akarbaşı Mah. Atatürk Bul. Yağmur Apt. No : 87A Odunpazarı – (0222) 211 20 45

İzmir

Çınarlı Mah. Ozan Abay Cad. Egeperla No: 10 / 201 Konak / İzmir – (0234) 270 44 67

İzmit

Karabaş Mah. Ankara Karayolu Cad. No: 65/3 Kocaeli – (0262) 999 68 97

Kapalıçarşı

Molla Fenari Mah. Kürkcüler Çarşısı Sk. No:25 İç Kapı No:1 Fatih / İstanbul – (0212) 513 40 01

Mersin

Güvenevler Mah. 1928 Sk. İkinci Global İş Merkezi No:5 İç Kapı No:6 Yenişehir/MERSİN – (0324) 241 33 15

Niğde

Aşağı Kayabaşı Mah. Dr. Sami Yağız Cad. Kültür Plaza No:32 Kat:1/4 Niğde – (0388) 214 19 35

**YASAL UYARI**

Bu rapor, bir veya daha fazla sermaye piyasası aracı veya bunları ihraç eden ortaklıklar ve kuruluşlar ile piyasa eğilimleri hakkında, belirli bir kişiye veya mali durumları, risk ve getiri tercihleri benzer nitelikteki bir gruba yönelik olmamak kaydıyla, Marbaş Menkul Değerler A.Ş. müşterilerine ve/veya dağıtım kanallarına yönelik olarak Marbaş Menkul Değerler A.Ş.'nin anlaşılabilir olduğu dışarıdan hizmet sağlayıcı kuruluş tarafından hazırlanmıştır. Burada yer alan yatırım bilgi, yorum ve tavsiyeleri yatırım danışmanlığı kapsamında değildir. Yatırım danışmanlığı hizmeti, yetkili kuruluşlar tarafından kişilerin risk ve getiri tercihleri dikkate alınarak kişiye özel sunulmaktadır. Burada yer alan yorum ve tavsiyeler ise genel niteliktedir. Bu tavsiyeler mali durumunuz ile risk ve getiri tercihlerinize uygun olmayabilir. Bu nedenle, sadece burada yer alan bilgilere dayanarak yatırım kararı verilmesi beklentilerinize uygun sonuçlar doğurmayabilir. Bu rapor ve yorumlardaki yazılar, bilgiler ve grafikler, ulaşılabilen ilk kaynaklardan iyi niyetle ve doğruluğu, geçerliliği, etkinliği velhasıl her ne şekil, suret ve nam altında olursa olsun herhangi bir karara dayanak oluşturması hususunda herhangi bir teminat, garanti oluşturmadan, yalnızca bilgi edinilmesi amacıyla derlenmiştir. İş bu raporlardaki yorumlardan; eksik bilgi ve/veya güncellenme gibi konularda ortaya çıkabilecek zararlardan Marbaş Menkul Değerler A.Ş. ve çalışanları sorumlu değildir. Marbaş Menkul Değerler A.Ş. her an, hiçbir şekil ve surette ön ihbara ve/veya ihtara gerek kalmaksızın söz konusu bilgileri, tavsiyeleri değiştirebilir ve/veya ortadan kaldırabilir. Genel anlamda bilgi vermek amacıyla hazırlanmış olan iş bu rapor ve yorumlar, kapsamı bilgiler, tavsiyeler hiçbir şekil ve surette Marbaş Menkul Değerler A.Ş.'nin herhangi bir taahhüdünü tazammum etmediğinden, bu bilgilere istinaden her türlü özel ve/veya tüzel kişiler tarafından alınacak kararlar, varılacak sonuçlar, gerçekleştirilecek işlemler ve oluşabilecek her türlü riskler bizatihi bu kişilere ait ve raci olacaktır. Hiçbir şekil ve surette ve her ne nam altında olursa olsun, her türlü gerçek ve/veya tüzel kişinin, gerek doğrudan gerek dolayısı ile ve bu sebeplerle uğrayabileceği her türlü doğrudan ve/veya dolayısıyla oluşacak maddi ve manevi zarar, kar mahrumiyeti, velhasıl her ne nam altında olursa olsun uğrayabileceği zararlardan hiçbir şekil ve surette Marbaş Menkul Değerler A.Ş. ve çalışanları sorumlu tutulamayacak ve hiçbir şekil ve surette her ne nam altında olursa olsun Marbaş Yatırım Menkul Değerler A.Ş. çalışanlarından talepte bulunulmayacaktır.