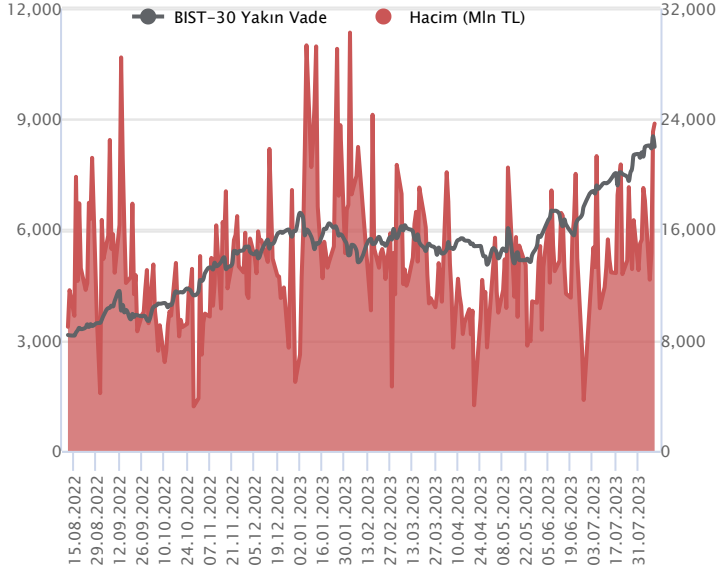


Sözleşme Kodu	Vade Ayı	Uzlaşma Fiyatı	Önceki Uzlaşma Fiyatı	Değişim	Değişim Puan	Gün İçi Yüksek	Gün İçi Düşük	İşlem Miktarı	İşlem Hacim	Açık Pozisyon	Açık Pozisyon Değişimi	Vadeye Kalan Gün Sayısı	Takasbank Başlangıç Teminatı %
F_XU0300823	31.08.2023	8,257.25	8,514.75	-3.02 %	-257.50	8,619.50	8,216.00	280,172.00	23,677,465,905.00	231,220.00	-1,276.00	21	16
F_XU0301023	31.10.2023	8,683.00	8,879.75	-2.22 %	-196.75	9,015.00	8,641.00	5,043.00	446,173,742.50	5,112.00	-357.00	82	16

ENDEKS KONTRATLARI

BIST 30 Yakın Vadeli Kontratı



Yatay açılış sonrası günün ilk yarısında dalgalı seyir izleyen Ağustos vadeli endeks sözleşmesi, seansın son bölümünde gelen satışlar ile sert geri çekildi. 8.216 ile 8.619,50 seviyeleri arasında işlem gören sözleşme günü % 3,04 düşüyle 8.257,25 uzlaşma fiyatından kapattı. Akşam seansında yatay hareket sonrası uzlaşma fiyatının hemen altında 8.247 puandan kapanış gerçekleşti. Birgün önce bankacılık sektöründe görülen alımlar ile sert yükselen sözleşme, dün kazançlarının büyük bir kısmını geri verdi. Yurtdışı tarafında, yıllık ABD Tüfe verisi beklentilerin hafif altında gelmesi sonrası borsalar sınırlı alıcılı kapatırken bu sabah vadeliilerinde yatay seyir görülüyor. Asya piyasalarında satıcılı görünüm hakim olurken Avrupa borsalarının güne satıcılı açılış yapması beklenmekte. Ağustos vadeli sözleşmenin güne karışık bir başlangıç yapmasını bekliyoruz.

Teknik olarak, dünkü satış sonrası gün içi olası tepkilerde 8.315 direncini takip ediyoruz. Tepki alımlarının direnci yukarı kıramaması durumunda satış baskısının devamı beklenebilir. 8.173 ilk desteğimiz olup altında kalıcı olması ile 8.100-8.070 bölgesine doğru geri çekilme hız kazanabilir. 8.315 üstünde hacimli alımları görülmesi ile yeniden görünüm pozitif olması beklenebilir. 8.380-8.495-8.620 seviyeleri dirençler olarak gün içi takip edilebilir.

Endeks - 30 Yakın Vade Aracı Kurum Dağılımı Günlük Değişim

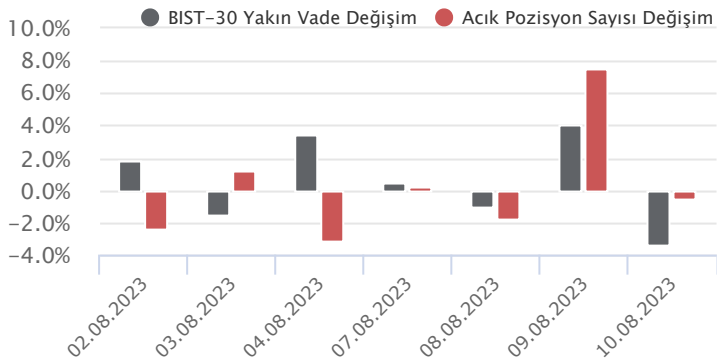
Long			Short		
Kurum	Net Lot	Pay (%)	Kurum	Net Lot	Pay (%)
Tacirler Yatırım	5.383	23	İnfo Yatırım	7.872	34
Tera Yatırım	3.894	17	Garanti BBVA	5.564	24
Deniz Yatırım	2.874	12	Bank of America	1.977	9
Alternatif Yatırım	2.256	10	İş Yatırım	1.622	7
Vakıf Yatırım	1.305	6	Meksa Yatırım	1.345	6
Diğer	7.461	32	Diğer	4.793	21

İlk 5 Kurum Satım Ağırlıklı

Endeks - 30 Yakın Vade Aracı Kurum Dağılımı Tüm Vade

Long			Short		
Kurum	Net Lot	Pay (%)	Kurum	Net Lot	Pay (%)
Teb Yatırım	55.179	47	Deniz Yatırım	16.459	14
Yapı Kredi Yatırım	27.855	24	İnfo Yatırım	16.303	14
İş Yatırım	14.735	13	Ak Yatırım	12.707	11
Bank of America	13.229	11	Garanti BBVA	12.429	11
Halk Yatırım	4.850	4	Tacirler Yatırım	10.088	9
Diğer	2.363	2	Diğer	50.228	43

İlk 5 Kurum Alım Ağırlıklı

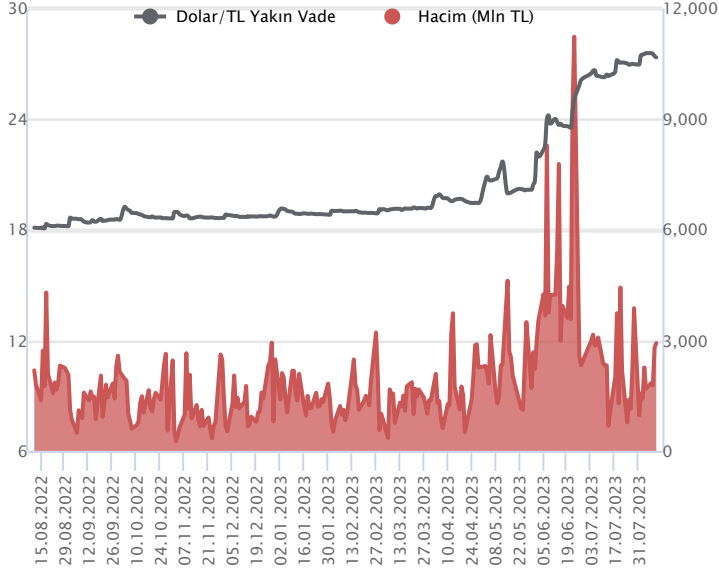


Fiyat (%) Açık Pozisyon (%) Yorum

Artış	Artış	Yükselişin devamlılığı için sinyal olarak kabul edilebilir.
Artış	Azalış	Yükselişin desteklenmediğini gösterir.
Azalış	Artış	Düşüşlerin devamlılığı için sinyal olarak kabul edilebilir.
Azalış	Azalış	Düşüşlerin desteklenmediğini gösterir.

Sözleşme Kodu	Vade Ayı	Uzlaşma Fiyatı	Önceki Uzlaşma Fiyatı	Değişim	Değişim Puan	Gün İçi Yüksek	Gün İçi Düşük	İşlem Miktarı	İşlem Hacim	Açık Pozisyon	Açık Pozisyon Değişimi	Vadeye Kalan Gün Sayısı	Takasbank Başlangıç Teminatı %
DÖVİZ KONTRATLARI													
F_EURTRY0823	31.08.2023	30.1194	30.1242	-0.02 %	0.00	30.2942	30.1001	2,525	76,179,928	15,569	-65	21	16
F_EURTRY0923	29.09.2023	30.8501	30.8566	-0.02 %	-0.01	30.9071	30.7900	112	3,456,517	358	47	50	16
F_EURUSD0823	31.08.2023	1.1035	1.0997	0.35 %	0.00	1.1087	1.0999	17,570	523,223,157	41,630	7,346	21	4
F_EURUSD0923	29.09.2023	1.1044	1.1012	0.29 %	0.00	1.1077	1.1011	367	10,948,104	552	168	50	4
F_USDTRY0823	31.08.2023	27.3462	27.4129	-0.24 %	-0.07	27.4231	27.3352	106,790	2,922,698,338	1,220,001	-43,574	21	15
F_USDTRY0923	29.09.2023	27.8548	27.9764	-0.43 %	-0.12	28.0100	27.8385	22,754	635,539,446	545,427	16,396	50	15

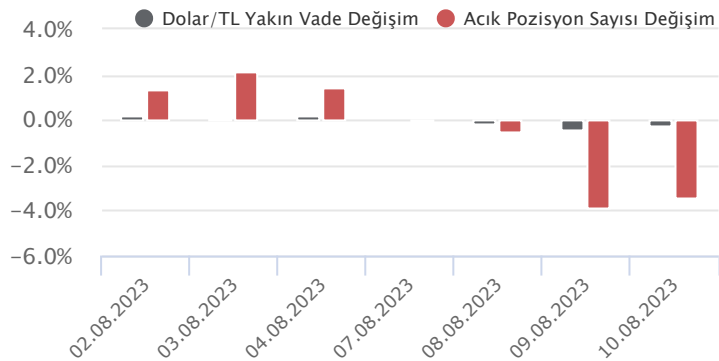
Dolar/TL Yakın Vadeli Kontratı



Ağustos vadeli Dolar/TL sözleşmesi dün 27,3352 ile 27,4231 seviyeleri arasında dalgalanarak günü %0,24'lük düşüyle 27,3462 uzlaşma fiyatından tamamladı. Yurt içerisinde sanayi üretim endeksi haziranda bir önceki aya göre %1,6 artış kaydetti. Geçen yılın aynı ayına göre artış ise %0,6 oldu. İşsizlik oranı haziranda %9,6 olarak gerçekleşti. Diğer taraftan kur korumalı mevduat geçen hafta 150 milyar TL artarak 3,28 trilyon TL oldu. Yurt içi yerleşiklerin döviz mevduatı geçen hafta 1,1 milyar dolar azalarak 170,4 milyar dolara geriledi. TCMB'nin swap dahil net döviz rezervi 10,9 milyar dolardan 15,7 milyar dolara yükseldi. ABD tarafında baktığımızda tüketici enflasyonu temmuzda beklentiler dahilinde %0,2 artış kaydederken, yıllık enflasyon ise %3,2 olarak gerçekleşti. Verilerin fiyatlamalara etkisi çok sınırlı kaldı. Bugün içerde cari denge, ABD'de ise ÜFE verisi izlenecek. Dolar/TL spot kuru, bu sabah saat 08:20 itibariyle 27,09 civarından işlem görüyor. Dolar endeksi ise 102,59 seviyelerinde hareket ediyor. Gelişmekte olan ülke para birimlerine baktığımızda bu sabah dolar karşısında karışık görünüm sergiliyor.

Dolar/TL Yakın Vade Aracı Kurum Dağılımı Günlük Değişim					
Long			Short		
Kurum	Net Lot	Pay (%)	Kurum	Net Lot	Pay (%)
Akbank	41.317	52	Bank of America	40.294	51
İş Yatırım	35.458	45	Ak Yatırım	23.976	30
Finansbank	1.500	2	QNB Finans Yatırım	5.693	7
Gedik Yatırım	753	1	Sanko Yatırım	1.692	2
Ünlü Menkul	339	0	Meksa Yatırım	1.640	2
Diğer	372	1	Diğer	6.444	8
İlk 5 Kurum Alım Ağırlıklı					

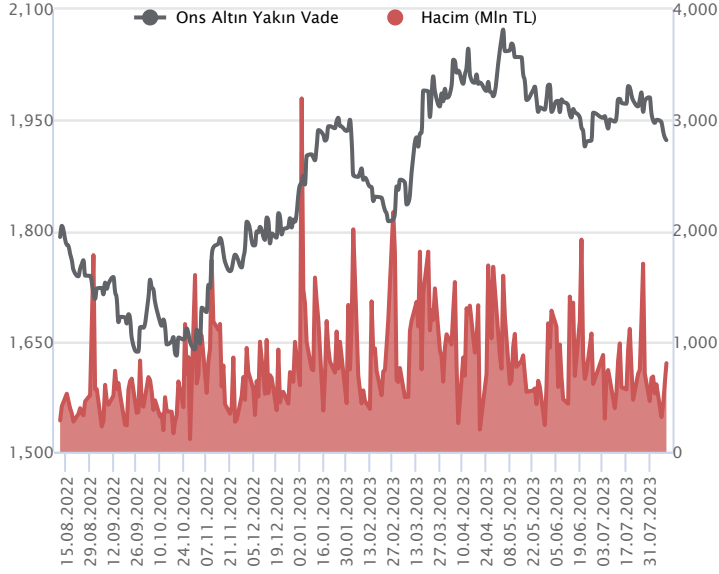
Dolar/TL Yakın Vade Aracı Kurum Dağılımı Tüm Vade					
Long			Short		
Kurum	Net Lot	Pay (%)	Kurum	Net Lot	Pay (%)
Ak Yatırım	340.175	32	Akbank	561.610	53
Yapı Kredi Yatırım	113.080	11	Teb Yatırım	172.511	16
İş Yatırım	109.268	10	Fibabank	73.124	7
Deniz Yatırım	94.013	9	T.C. Merkez Bankası	50.018	5
Alternatif Yatırım	49.807	5	Burgan Yatırım	40.773	4
Diğer	349.205	33	Diğer	152.512	15
İlk 5 Kurum Satım Ağırlıklı					



Fiyat (%)	Açık Pozisyon (%)	Yorum
Artış	Artış	Yükselişin devamlılığı için sinyal olarak kabul edilebilir.
Artış	Azalış	Yükselişin desteklenmediğini gösterir.
Azalış	Artış	Düşüşlerin devamlılığı için sinyal olarak kabul edilebilir.
Azalış	Azalış	Düşüşlerin desteklenmediğini gösterir.

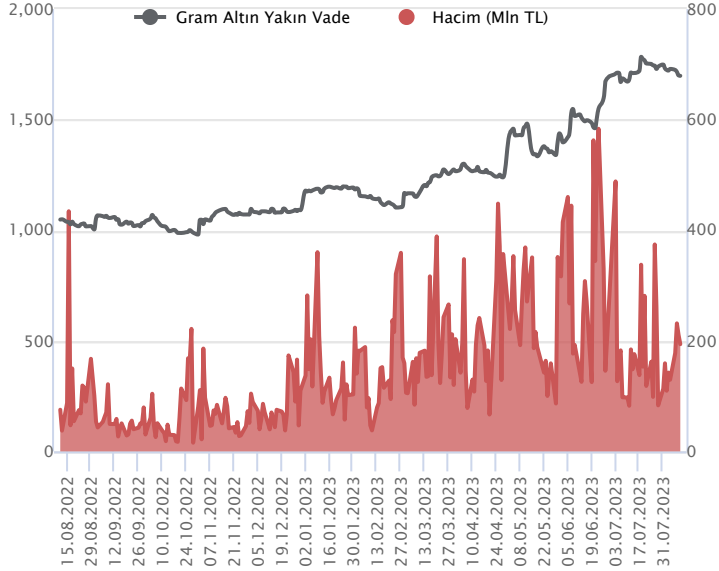
Sözleşme Kodu	Vade Ayı	Uzlaşma Fiyatı	Önceki Uzlaşma Fiyatı	Değişim	Değişim Puan	Gün İçi Yüksek	Gün İçi Düşük	İşlem Miktarı	İşlem Hacim	Açık Pozisyon	Açık Pozisyon Değişimi	Vadeye Kalan Gün Sayısı	Takasbank Başlangıç Teminatı %
ALTIN KONTRATLARI													
F_XAUTRYM0823	31.08.2023	1,691.830	1,699.430	-0.45 %	-7.60	1,708.670	1,689.990	114,037	193,801,036	1,161,288	-20,384	21	15
F_XAUTRYM1023	31.10.2023	1,779.930	1,795.930	-0.89 %	-16.00	1,800.490	1,778.260	32,409	57,935,286	127,207	19,986	82	15
F_XAUUSD0823	31.08.2023	1,923.950	1,926.700	-0.14 %	-2.75	1,939.450	1,922.700	15,389	801,927,766	92,637	938	21	8
F_XAUUSD1023	31.10.2023	1,945.000	1,947.350	-0.12 %	-2.35	1,960.950	1,943.500	3,048	160,802,243	14,679	789	82	8

ONS ALTIN Yakın Vadeli Kontratı



Ağustos vadeli ons altın sözleşmesi dün 1922,70-1939,45\$ arasında dalgalanarak, günü yüzde 0,14 kayıpla 1923,95\$ uzlaşma fiyatından tamamladı. Spot piyasada saat 08:30 itibariyle ons altın 1913\$ seviyesinde izleniyor. Sözleşmede bugünkü yeni stratejimiz 1915\$-1930\$ arasını nötr olarak izliyoruz. Sözleşme için 1930\$ direnç noktası olarak takip ediliyor. Bu direncin üzerinde kapanışların devamında yukarı yönlü pozisyonların artması beklenebilir. Bu noktada sözleşme için 1930\$ seviyesinin üzerinde 1910\$ stop seviyesi eklenerek 1968\$ seviyesi değerlendirilebilir. Geri çekilmelerde ise 1915\$ destek noktası olarak takip ediliyor. Bu destek altı kapanışların sürmesi durumunda da aşağı yönlü pozisyonların artış kaydetmesi beklenebilir. Bu doğrultuda, sözleşme için 1915\$ seviyesinin altında 1934\$ stop loss olmak koşuluyla 1876\$ seviyesi hedeflenebilir. Dün ABD TÜFE açıklandı. Bugün ABD ÜFE verisi takip edilecek. Sözleşmede olası oynaklığa karşı yatırımcıların aktif bir kar al/zarar durdur seviyesi belirleyerek hareket etmeleri daha sağlıklı olabilir.

GRAM ALTIN Yakın Vadeli Kontratı

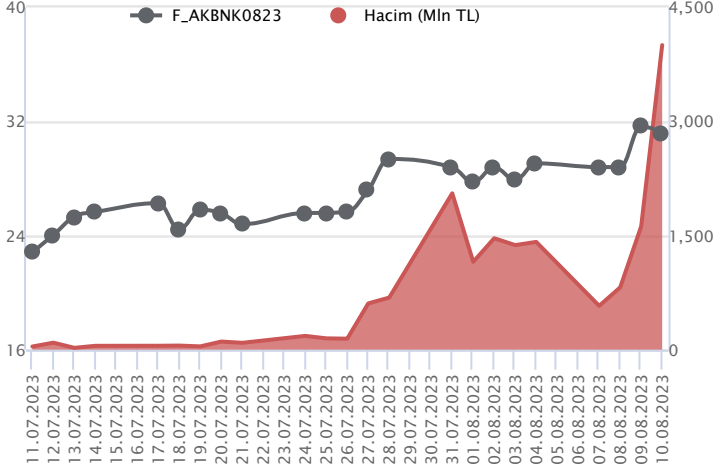


Ağustos vadeli gram altın sözleşmesi dün 1689,99-1708,67 TL arasında dalgalanarak, günü yüzde 0,45 düşüyle 1691,83 TL uzlaşma fiyatından tamamladı. Spot piyasada saat 08:30 itibariyle gram altın 1663 TL seviyesinde izleniyor. Ons altın 1913\$ ve Dolar/TL kuru 27,04 TL seviyesinde bulunuyor. Bugün Türkiye'de cari işlemler dengesi, ABD'de ÜFE verisi açıklanacak. ABD'de ÜFE verisi, piyasaların seyri üzerinde sınırlı da olsa etkili olabilir. Sözleşmede olası oynaklığa karşı yatırımcıların aktif bir kar al/zarar durdur seviyesi belirleyerek hareket etmeleri daha sağlıklı olabilir.

Sözleşme	Vade Ayı	Son Uzlaşma	Önceki Uzlaşma	Değişim %	Günün Düşüşü	Günün Yüksekliği	İşlem Adedi	İşlem Hacmi
PAY VADELİ SÖZLEŞMELERİNDE EN FAZLA İŞLEM GÖRENLER								
F_AKBNK0823	31.08.2023	31.060	31.660	-1.9 %	30.790	34.200	1,226,587	4,004,076,377
F_YKBNK0823	31.08.2023	15.990	16.450	-2.8 %	15.840	17.290	2,396,178	3,991,513,686
F_ISCTR0823	31.08.2023	17.590	18.090	-2.8 %	17.400	19.180	1,603,705	2,936,039,742

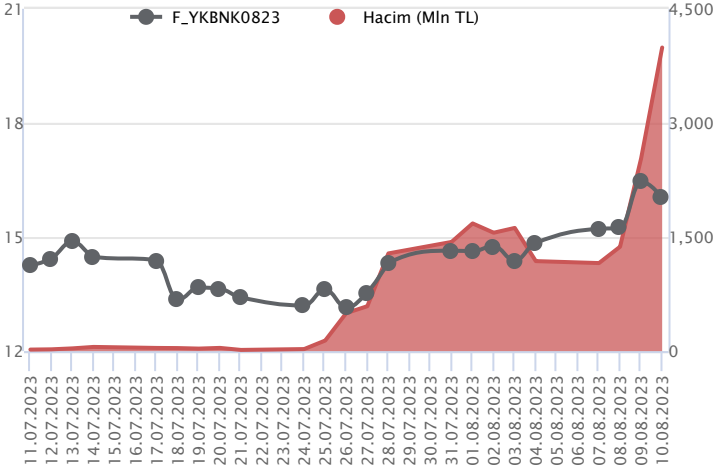
Pay vadeli sözleşmeleri, düşük teminatlarla yüksek tutarlı pozisyonlar almayı mümkün kılar. Pay vadeli sözleşmeleri ile ilgili daha detaylı bilgi almak için Marbaş Menkul Değerler A.Ş. ile iletişime geçebilirsiniz.

F_AKBNK0823 Vadeli Kontratı



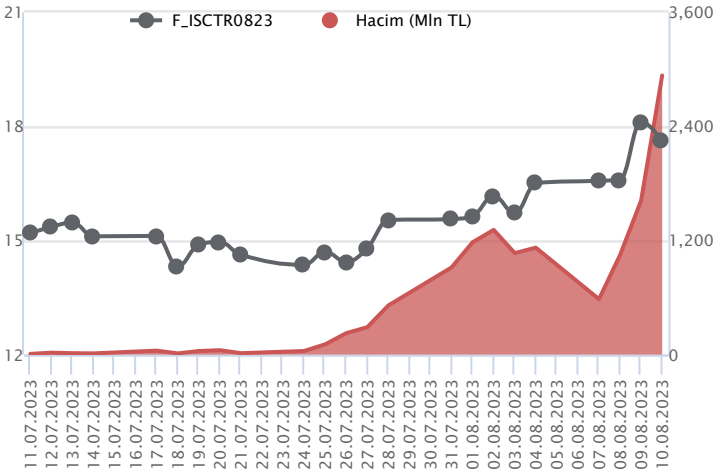
Gün içinde %5'i aşan kaznaçların yaşandığı bankacılık endeksinde günün ikinci yarısı kar satışları etkili oldu. Ağustos vadeli AKBNK sözleşmesi, 30,79 TL – 34,20 TL seviyeleri arasında dalgalanarak 31,06 TL uzlaşma fiyatından günü %1,9'luk kayıpla tamamladı. Sektörde son dönemde yaşanan güçlü seyrin desteğiyle tarihi zirvenin yenilendiği sözleşmede kapanış negatif bölgede gerçekleşti. Geri çekilmelerde 31,00 TL seviyesinin altında baskı artış kaydedeceğinden 30,15 TL – 29,58 TL ve 28,40 TL seviyeleri izlenecek destek noktalarıdır. Tekrar alımların etkili olması halinde ise 32,50 TL üzeri saatlik kapanışlar takip edilebilir. Bu koşulun sağlanması halinde sırasıyla 33,68 TL – 34,66 TL ve 35,46 TL izlenen dirençlerdir. Yaşanan volatilitenin nedeniyle alınacak pozisyonlarda temkinli olunması aktif bir stop-loss stratejisine bağlı kalınması faydalı olacaktır.

F_YKBNK0823 Vadeli Kontratı



Endekste bankacılık sektörünün desteğiyle zirve seviye yenilenirken, günün ikinci yarısı realizasyon hareketleri öne çıktı. Ağustos vadeli YKBNK sözleşmesi 15,84 TL – 17,29 TL seviyeleri arasında dalgalanarak günü 15,99 TL uzlaşma fiyatından %2,8'lik kayıpla tamamladı. Realizasyon hareketlerinin devamında sözleşmede kısa vadeli ortalamaların bulunduğu 15,62 TL – 15,10 TL ve 14,72 TL takip edilecek ilk destek seviyeleridir. Sözleşmede alımların tekrar güç kazanması halinde 16,60 TL üzeri kapanışlar önemli olacak. Bu durumda 17,00 TL – 17,38 TL ve 17,86 TL seviyeleri izlenecek direnç noktalarıdır. Sektör genelinde yaşanan volatilitenin nedeniyle alınacak pozisyonlarda temkinli olunması aktif bir stop-loss stratejisine bağlı kalınması faydalı olacaktır.

F_ISCTR0823 Vadeli Kontratı



Ağustos vadeli ISCTR pay sözleşmesi dün 17,40 TL ile 19,18 TL seviyeleri arasında dalgalanarak günü %2,76'lık düşüşle 17,59 TL uzlaşma fiyatından tamamladı. Dün sert ve volatil hareketler bankacılık sektöründe etkili oldu. Güne alıcılı başlangıçların ardından sert yükseliş eğilimi gösteren sözleşme, günün ikinci yarısında aynı sertlikte düşüş kaydetti. Son dönemde momentum hareketi ve yeni tarihi zirve denemeleri sonrası düzeltme hareketleri sertleşti diyebiliriz. Çift yönlü sert fiyatlamalar sonrası piyasada destek/direnç seviyeleri hızlı geçilebilmekte. Bu bağlamda sağlıklı strateji oluşturmak zorlaşabilmektedir. Bu bakımdan yatırımcıların risk profillerine uygun aktif bir kar al/zarar durdur stratejisine bağlı kalmaları önem arz ediyor. Teknik görünümde 13,79 TL'den 19,18'e yaşanan yükselişin fibo%38,2 düzeltmesi 17,12 TL'den, fibo%50 düzeltmesi ise 16,49 TL'den geçmektedir. Yukarı tarafta ise 17,91 TL - 18,23 TL – 18,49 TL ve 19,18 TL seviyeleri direnç olarak takip edilebilir.

Dayanak Varlıkların Teknik Göstergeler Görünümleri**20 Gün Ortalama/Fiyat Kesişmesi (YUKARI)**

XPD/USD

20 Gün Ortalama/Fiyat Kesişmesi (AŞAĞI)EKGYO
PETKM
KARSN
SISE
ENKAI**Güç Göstergeleri Olumlu**GARAN
BIMAS
SKBNK
ISGYO
ALARK**Güç Göstergeleri Zayıf**HEKTS
SASA
XAU/USD

RSI ve Momentum göstergelerine göre zayıf olanlar

RSI ve Momentum göstergelerine göre olumlu olanlar

50 Gün Ortalama/Fiyat Kesişmesi (YUKARI)

EUR/USD

50 Gün Ortalama/Fiyat Kesişmesi (AŞAĞI)

TTKOM

MACD

SASA	GÜÇLÜ SAT
SOKM	ZAYIF AL
EKGYO	ZAYIF SAT
GUBRF	ZAYIF SAT

Göstergeleri Dipte OlanlarTKFEN
EUR/TRY
HEKTS
XAU/USD

CCI, RSI, Stochastics, Williams' %R , MFI ve DX göstergelerinin ortalaması en düşük olanlar

20/50 Gün Ortalama Kesişmesi (YUKARI)

Bu şartları sağlayan dayanak varlık bulunmamaktadır.

20/50 Gün Ortalama Kesişmesi (AŞAĞI)

Bu şartları sağlayan dayanak varlık bulunmamaktadır.

Para Girişi Olan Dayanak Varlıklar

	Kapanış	İşlem Hacmi (Mln TL)
GARAN	54.50	6,795.46374
BIMAS	266.70	4,064.94968
PGSUS	930.70	3,110.35599
SKBNK	3.75	2,713.72972
ARCLK	150.90	2,619.96236

Para Çıkışı Olan Dayanak Varlıklar

	Kapanış	İşlem Hacmi (Mln TL)
XU030	8,106.42	145,599.11
XSD25	9,416.68	83,148.16
X10XB	9,713.51	60,082.43
XLBNK	6,433.06	55,955.65
THYAO	258.50	15,098.53

Yüksek Hacimliler

	İşlem Hacmi (Mln TL)
XU030	145,599.11
XSD25	83,148.16
X10XB	60,082.43
XLBNK	55,955.65
THYAO	15,098.53


Dayanak Varlıkların Teknik Gösterge Konumları

Kod	5 Günlük H.O	10 Günlük H.O	20 Günlük H.O	50 Günlük H.O	RSI	StochS	MACD	CCI
AEFES	SATIM	ALIM	ALIM	ALIM	SATIM	ALIM	ALIM	SATIM
AKBNK	ALIM	ALIM	ALIM	ALIM	ALIM	SATIM	ALIM	ALIM
AKSEN	SATIM	ALIM	ALIM	ALIM	SATIM	ALIM	SATIM	SATIM
ALARK	ALIM	ALIM	ALIM	ALIM	ALIM	ALIM	ALIM	SATIM
ARCLK	ALIM	ALIM	ALIM	ALIM	ALIM	SATIM	SATIM	ALIM
ASELS	SATIM	SATIM	ALIM	ALIM	SATIM	ALIM	SATIM	SATIM
ASTOR	ALIM	ALIM	ALIM	ALIM	ALIM	SATIM	ALIM	ALIM
BIMAS	ALIM	ALIM	ALIM	ALIM	ALIM	SATIM	ALIM	ALIM
CNH/TRY	SATIM	SATIM	ALIM	ALIM	SATIM	SATIM	SATIM	SATIM
DOHOL	SATIM	SATIM	ALIM	ALIM	SATIM	ALIM	SATIM	SATIM
ECILC	SATIM	SATIM	ALIM	ALIM	SATIM	ALIM	SATIM	SATIM
EKGYO	SATIM	SATIM	SATIM	ALIM	SATIM	ALIM	SATIM	SATIM
ENJSA	SATIM	SATIM	ALIM	ALIM	SATIM	ALIM	SATIM	SATIM
ENKAI	SATIM	SATIM	SATIM	ALIM	SATIM	ALIM	SATIM	SATIM
EREGL	SATIM	SATIM	ALIM	ALIM	SATIM	ALIM	ALIM	SATIM
EUR/TRY	ALIM	ALIM	ALIM	ALIM	SATIM	ALIM	SATIM	ALIM
EUR/USD	ALIM	SATIM	SATIM	ALIM	ALIM	ALIM	SATIM	ALIM
FROTO	SATIM	SATIM	ALIM	ALIM	SATIM	ALIM	SATIM	SATIM
GARAN	ALIM	ALIM	ALIM	ALIM	ALIM	SATIM	ALIM	ALIM
GBP/USD	SATIM	SATIM	SATIM	SATIM	SATIM	ALIM	SATIM	SATIM
GUBRF	SATIM	SATIM	ALIM	ALIM	SATIM	ALIM	SATIM	SATIM
HALKB	SATIM	ALIM	ALIM	ALIM	SATIM	SATIM	ALIM	SATIM
HEKTS	SATIM	SATIM	SATIM	SATIM	SATIM	ALIM	SATIM	SATIM
ISCTR	ALIM	ALIM	ALIM	ALIM	ALIM	ALIM	ALIM	SATIM
ISGYO	ALIM	ALIM	ALIM	ALIM	SATIM	ALIM	ALIM	SATIM
KARSN	SATIM	SATIM	SATIM	ALIM	SATIM	ALIM	SATIM	SATIM
KCHOL	ALIM	ALIM	ALIM	ALIM	SATIM	SATIM	SATIM	SATIM
KOZAA	SATIM	SATIM	SATIM	ALIM	SATIM	ALIM	SATIM	SATIM
KOZAL	SATIM	SATIM	SATIM	ALIM	SATIM	ALIM	SATIM	SATIM
KRDMD	SATIM	SATIM	SATIM	ALIM	SATIM	ALIM	SATIM	SATIM
MGROS	SATIM	ALIM	ALIM	ALIM	SATIM	ALIM	ALIM	SATIM
ODAS	SATIM	ALIM	ALIM	ALIM	SATIM	SATIM	SATIM	SATIM
OYAKC	SATIM	SATIM	ALIM	ALIM	SATIM	ALIM	SATIM	SATIM
PETKM	SATIM	SATIM	SATIM	ALIM	SATIM	ALIM	SATIM	SATIM
PGSUS	ALIM	ALIM	ALIM	ALIM	ALIM	ALIM	ALIM	SATIM
RUB/TRY	SATIM	SATIM	SATIM	SATIM	SATIM	SATIM	SATIM	ALIM
SAHOL	ALIM	ALIM	ALIM	ALIM	SATIM	ALIM	ALIM	ALIM
SASA	SATIM	SATIM	SATIM	SATIM	SATIM	ALIM	SATIM	SATIM
SISE	SATIM	SATIM	SATIM	ALIM	SATIM	ALIM	SATIM	SATIM
SKBNK	ALIM	ALIM	ALIM	ALIM	ALIM	SATIM	ALIM	ALIM
SOKM	ALIM	ALIM	ALIM	ALIM	ALIM	SATIM	ALIM	ALIM
TAVHL	ALIM	ALIM	ALIM	ALIM	SATIM	ALIM	SATIM	SATIM
TCELL	SATIM	SATIM	ALIM	ALIM	SATIM	ALIM	SATIM	SATIM
THYAO	ALIM	ALIM	ALIM	ALIM	SATIM	ALIM	ALIM	SATIM
TKFEN	SATIM	SATIM	SATIM	ALIM	SATIM	ALIM	SATIM	SATIM
TOASO	SATIM	SATIM	ALIM	ALIM	SATIM	ALIM	ALIM	SATIM
TSKB	ALIM	ALIM	ALIM	ALIM	SATIM	ALIM	ALIM	SATIM
TTKOM	SATIM	SATIM	SATIM	SATIM	SATIM	ALIM	SATIM	SATIM
TUPRS	ALIM	ALIM	ALIM	ALIM	SATIM	ALIM	ALIM	SATIM
USD/TRY	ALIM	ALIM	ALIM	ALIM	ALIM	SATIM	SATIM	ALIM
VAKBN	SATIM	ALIM	ALIM	ALIM	SATIM	ALIM	ALIM	SATIM
VESTL	SATIM	SATIM	SATIM	ALIM	SATIM	ALIM	SATIM	SATIM
X10XB	SATIM	ALIM	ALIM	ALIM	SATIM	ALIM	ALIM	SATIM
XAU/TRY	ALIM	ALIM	ALIM	ALIM	SATIM	SATIM	SATIM	ALIM
XAU/USD	SATIM	SATIM	SATIM	SATIM	SATIM	ALIM	SATIM	SATIM
XLBNK	ALIM	ALIM	ALIM	ALIM	ALIM	ALIM	ALIM	ALIM
XSD25	ALIM	ALIM	ALIM	ALIM	SATIM	ALIM	ALIM	SATIM
XU030	ALIM	ALIM	ALIM	ALIM	SATIM	ALIM	ALIM	SATIM
YKBNK	ALIM	ALIM	ALIM	ALIM	ALIM	ALIM	ALIM	ALIM



Kod	Destek 3	Destek 2	Destek 1	Kapanış	Pivot	Direnç 1	Direnç 2	Direnç 3
DESTEKLER				DİRENÇLER				
F_AEFES0823	95.26	99.73	102.41	105.10	106.88	109.56	114.03	116.71
F_AEFES0923	97.12	101.59	104.31	107.03	108.78	111.50	115.97	118.69
F_AKBNK0823	26.52	28.66	29.93	31.21	32.07	33.34	35.48	36.75
F_AKBNK0923	27.33	29.41	30.69	31.96	32.77	34.05	36.13	37.41
F_AKSEN0823	34.89	36.86	38.06	39.26	40.03	41.23	43.20	44.40
F_AKSEN0923	36.99	38.69	39.59	40.49	41.29	42.19	43.89	44.79
F_ALARK0823	102.51	108.33	112.66	117.00	118.48	122.81	128.63	132.96
F_ALARK0923	107.86	113.11	117.02	120.94	122.27	126.18	131.43	135.34
F_ARCLK0823	135.00	143.07	147.86	152.65	155.93	160.72	168.79	173.58
F_ARCLK0923	136.98	144.94	149.42	153.91	157.38	161.86	169.82	174.30
F_ASELS0823	66.59	70.87	73.47	76.06	77.75	80.35	84.63	87.23
F_ASELS0923	68.30	72.59	75.13	77.68	79.42	81.96	86.25	88.79
F_ASTOR0823	107.63	110.51	114.48	118.45	117.36	121.33	124.21	128.18
F_ASTOR0923	108.68	111.84	115.97	120.09	119.13	123.26	126.42	130.55
F_BIMAS0823	239.59	249.55	260.42	271.30	270.38	281.25	291.21	302.08
F_BIMAS0923	246.86	256.17	266.61	277.04	275.92	286.36	295.67	306.11
F_CNHTRY0823	3.83	3.83	3.83	3.83	3.83	3.83	3.83	3.83
F_CNHTRY0923	3.93	3.93	3.93	3.93	3.93	3.93	3.93	3.93
F_DOHOL0823	11.10	11.76	12.13	12.51	12.79	13.16	13.82	14.19
F_DOHOL0923	11.49	12.14	12.52	12.89	13.17	13.55	14.20	14.58
F_ECILC0823	37.74	40.27	41.58	42.88	44.11	45.42	47.95	49.26
F_ECILC0923	39.13	41.57	42.81	44.05	45.25	46.49	48.93	50.17
F_EKGYO0823	7.58	8.08	8.36	8.64	8.86	9.14	9.64	9.92
F_EKGYO0923	7.86	8.36	8.63	8.90	9.13	9.40	9.90	10.17
F_ENJSA0823	43.80	45.57	46.66	47.75	48.43	49.52	51.29	52.38
F_ENJSA0923	45.61	47.22	48.31	49.39	49.92	51.01	52.62	53.71
F_ENKAI0823	28.49	30.22	31.44	32.66	33.17	34.39	36.12	37.34
F_ENKAI0923	29.48	31.19	32.41	33.62	34.12	35.34	37.05	38.27
F_EREGL0823	37.62	39.14	39.96	40.78	41.48	42.30	43.82	44.64
F_EREGL0923	38.92	40.40	41.21	42.01	42.69	43.50	44.98	45.79
F_EURTRY0823	29.84	29.97	30.04	30.10	30.16	30.23	30.36	30.42
F_EURTRY0923	30.65	30.72	30.77	30.82	30.84	30.89	30.96	31.01
F_EURUSD0823	1.09	1.10	1.10	1.10	1.10	1.11	1.11	1.12
F_EURUSD0923	1.09	1.10	1.10	1.10	1.10	1.11	1.11	1.11
F_FROTO0823	892.59	918.09	934.99	951.88	960.49	977.39	1,002.89	1,019.79
F_FROTO0923	928.99	950.30	962.61	974.93	983.92	996.23	1,017.54	1,029.85
F_GARAN0823	48.63	51.51	53.58	55.66	56.46	58.53	61.41	63.48
F_GARAN0923	47.41	50.72	53.86	57.01	57.17	60.31	63.62	66.76
F_GBPUSD0823	1.26	1.27	1.27	1.27	1.28	1.28	1.28	1.29
F_GBPUSD0923	1.28	1.28	1.28	1.28	1.28	1.28	1.28	1.28
F_GUBRF0823	289.59	303.35	311.92	320.50	325.68	334.25	348.01	356.58
F_GUBRF0923	299.82	313.69	322.26	330.83	336.13	344.70	358.57	367.14
F_HALKB0823	12.46	13.36	13.83	14.31	14.73	15.20	16.10	16.57
F_HALKB0923	12.89	13.77	14.20	14.64	15.08	15.51	16.39	16.82
F_HEKTS0823	25.74	27.16	27.90	28.65	29.32	30.06	31.48	32.22
F_HEKTS0923	26.61	28.03	28.79	29.55	30.21	30.97	32.39	33.15
F_ISCTR0823	15.17	16.28	16.95	17.61	18.06	18.73	19.84	20.51
F_ISCTR0923	15.68	16.79	17.42	18.05	18.53	19.16	20.27	20.90
F_ISGYO0823	17.00	17.60	18.00	18.39	18.60	19.00	19.60	20.00
F_ISGYO0923	17.60	18.16	18.52	18.89	19.08	19.44	20.00	20.36
F_KARSN0823	10.06	10.66	11.03	11.40	11.63	12.00	12.60	12.97
F_KARSN0923	10.43	10.98	11.33	11.67	11.88	12.23	12.78	13.13
F_KCHOL0823	125.37	130.14	132.66	135.18	137.43	139.95	144.72	147.24
F_KCHOL0923	129.55	134.20	136.65	139.10	141.30	143.75	148.40	150.85
F_KOZAA0823	51.80	54.05	55.18	56.31	57.43	58.56	60.81	61.94
F_KOZAA0923	53.64	55.87	57.04	58.21	59.27	60.44	62.67	63.84
F_KOZAL0823	23.26	24.65	25.44	26.23	26.83	27.62	29.01	29.80
F_KOZAL0923	24.08	25.42	26.19	26.95	27.53	28.30	29.64	30.41
F_KRDMD0823	20.29	21.58	22.46	23.33	23.75	24.63	25.92	26.80
F_KRDMD0923	21.03	22.28	23.15	24.02	24.40	25.27	26.52	27.39
F_MGROS0823	278.49	299.04	313.88	328.71	334.43	349.27	369.82	384.66
F_MGROS0923	290.31	309.66	322.97	336.29	342.32	355.63	374.98	388.29
F_ODAS0823	10.29	10.84	11.18	11.51	11.73	12.07	12.62	12.96
F_ODAS0923	10.52	11.11	11.45	11.79	12.04	12.38	12.97	13.31
F_OYAKC0823	54.05	56.77	58.75	60.72	61.47	63.45	66.17	68.15
F_OYAKC0923	55.61	58.42	60.18	61.94	62.99	64.75	67.56	69.32

ViOP Bülten

Kod	Destek 3	Destek 2	Destek 1	Kapanış	Pivot	Direnç 1	Direnç 2	Direnç 3
DESTEKLER				DİRENÇLER				
F_PETKM0823	16.09	16.79	17.16	17.52	17.86	18.23	18.93	19.30
F_PETKM0923	16.25	17.15	17.61	18.08	18.51	18.97	19.87	20.33
F_PGSUS0823	874.19	906.25	927.66	949.06	959.72	981.13	1,013.19	1,034.60
F_PGSUS0923	915.20	940.94	960.64	980.34	986.38	1,006.08	1,031.82	1,051.52
F_RUBTRY0823	0.19	0.23	0.25	0.27	0.30	0.32	0.36	0.38
F_SAHOL0823	54.02	56.79	58.46	60.14	61.23	62.90	65.67	67.34
F_SAHOL0923	55.99	58.70	60.29	61.89	63.00	64.59	67.30	68.89
F_SASA0823	50.35	53.00	54.55	56.10	57.20	58.75	61.40	62.95
F_SASA0923	52.36	54.83	56.27	57.71	58.74	60.18	62.65	64.09
F_SISE0823	46.86	48.84	49.86	50.87	51.84	52.86	54.84	55.86
F_SISE0923	48.57	50.46	51.42	52.38	53.31	54.27	56.16	57.12
F_SKBNK0823	3.11	3.26	3.53	3.81	3.68	3.95	4.10	4.37
F_SKBNK0923	3.15	3.32	3.60	3.88	3.77	4.05	4.22	4.50
F_SOKM0823	43.69	45.74	47.44	49.13	49.49	51.19	53.24	54.94
F_SOKM0923	45.31	47.23	48.89	50.54	50.81	52.47	54.39	56.05
F_TAVHL0823	105.80	110.58	113.70	116.81	118.48	121.60	126.38	129.50
F_TAVHL0923	110.93	115.08	117.79	120.50	121.94	124.65	128.80	131.51
F_TCELL0823	45.87	48.76	50.41	52.05	53.30	54.95	57.84	59.49
F_TCELL0923	43.88	47.34	50.38	53.41	53.84	56.88	60.34	63.38
F_THYAO0823	246.60	254.52	258.66	262.80	266.58	270.72	278.64	282.78
F_THYAO0923	254.30	262.15	266.36	270.56	274.21	278.42	286.27	290.48
F_TKFEN0823	35.03	38.06	39.69	41.32	42.72	44.35	47.38	49.01
F_TKFEN0923	36.62	39.47	41.04	42.60	43.89	45.46	48.31	49.88
F_TOASO0823	271.87	282.70	289.34	295.98	300.17	306.81	317.64	324.28
F_TOASO0923	283.75	293.47	298.32	303.18	308.04	312.89	322.61	327.46
F_TSKB0823	5.58	5.98	6.23	6.48	6.63	6.88	7.28	7.53
F_TSKB0923	5.79	6.17	6.41	6.65	6.79	7.03	7.41	7.65
F_TTKOM0823	18.31	19.29	19.80	20.32	20.78	21.29	22.27	22.78
F_TTKOM0923	18.29	19.35	20.13	20.92	21.19	21.97	23.03	23.81
F_TUPRS0823	98.56	102.02	104.36	106.71	107.82	110.16	113.62	115.96
F_TUPRS0923	102.17	105.44	107.68	109.92	110.95	113.19	116.46	118.70
F_USDTRY0823	27.22	27.28	27.31	27.35	27.37	27.40	27.46	27.49
F_USDTRY0923	27.63	27.73	27.80	27.86	27.90	27.97	28.08	28.14
F_VAKBN0823	10.50	11.50	12.10	12.70	13.10	13.70	14.70	15.30
F_VAKBN0923	10.93	11.92	12.46	13.01	13.45	13.99	14.98	15.52
F_VESTL0823	52.86	55.43	57.51	59.59	60.08	62.16	64.73	66.81
F_VESTL0923	55.09	57.52	59.36	61.20	61.79	63.63	66.06	67.90
F_X10XB0823	9,357.08	9,619.92	9,751.33	9,882.75	10,014.17	10,145.58	10,408.42	10,539.83
F_X10XB1023	10,049.33	10,244.67	10,342.33	10,440.00	10,537.67	10,635.33	10,830.67	10,928.33
F_XAUTRYM0823	1,670.42	1,680.21	1,689.10	1,698.00	1,698.89	1,707.78	1,717.57	1,726.46
F_XAUTRYM1023	1,749.78	1,764.02	1,772.01	1,780.00	1,786.25	1,794.24	1,808.48	1,816.47
F_XAUUSD0823	1,900.40	1,911.55	1,917.15	1,922.75	1,928.30	1,933.90	1,945.05	1,950.65
F_XAUUSD1023	1,920.57	1,932.03	1,938.02	1,944.00	1,949.48	1,955.47	1,966.93	1,972.92
F_XLBNK0823	5,789.42	6,156.58	6,377.67	6,598.75	6,744.83	6,965.92	7,333.08	7,554.17
F_XLBNK1023	6,064.50	6,432.25	6,633.50	6,834.75	7,001.25	7,202.50	7,570.25	7,771.50
F_XU0300823	7,698.67	7,957.33	8,102.17	8,247.00	8,360.83	8,505.67	8,764.33	8,909.17
F_XU0301023	8,155.00	8,398.00	8,529.00	8,660.00	8,772.00	8,903.00	9,146.00	9,277.00
F_YKBNK0823	14.04	14.94	15.49	16.04	16.39	16.94	17.84	18.39
F_YKBNK0923	14.45	15.36	15.89	16.43	16.80	17.33	18.24	18.77

Sözleşme Kodu	Vade Ayı	Uzlaşma Fiyatı	Önceki Uzlaşma Fiyatı	Değişim	Değişim Puan	Gün İçi Yüksek	Gün İçi Düşük	İşlem Miktarı	İşlem Hacim	Açık Pozisyon	Açık Pozisyon Değişimi	Vadeye Kalan Gün Sayısı	Takasbank Başlangıç Teminatı %
ENDEKS KONTRATLARI													
F_XU0300823	31.08.2023	8,257.25	8,514.75	-3.02 %	-257.50	8,619.50	8,216.00	280,172.00	23,677,465,905.00	231,220.00	-1,276.00	21	16
F_XU0301023	31.10.2023	8,683.00	8,879.75	-2.22 %	-196.75	9,015.00	8,641.00	5,043.00	446,173,742.50	5,112.00	-357.00	82	16
F_XU0301223	29.12.2023	9,131.75	9,320.50	-2.03 %	-188.75	9,425.75	9,100.00	315.00	29,257,450.00	1,185.00	55.00	141	16
DÖVİZ KONTRATLARI													
F_CNHTRY0823	31.08.2023	3.8322	3.8322	0.00 %	0.00	3.8322	3.8322	1	38,322	2	1	21	15
F_CNHTRY0923	29.09.2023	3.9289	3.9289	0.00 %	0.00	3.9289	3.9289	5	196,445	5	5	50	15
F_EURTRY0823	31.08.2023	30.1194	30.1242	-0.02 %	0.00	30.2942	30.1001	2,525	76,179,928	15,569	-65	21	16
F_EURTRY0923	29.09.2023	30.8501	30.8566	-0.02 %	-0.01	30.9071	30.7900	112	3,456,517	358	47	50	16
F_EURUSD0823	31.08.2023	1.1035	1.0997	0.35 %	0.00	1.1087	1.0999	17,570	523,223,157	41,630	7,346	21	4
F_EURUSD0923	29.09.2023	1.1044	1.1012	0.29 %	0.00	1.1077	1.1011	367	10,948,104	552	168	50	4
F_GBPUSD0823	31.08.2023	1.2751	1.2765	-0.11 %	0.00	1.2804	1.2735	63	2,169,913	146	-7	21	5
F_GBPUSD0923	29.09.2023	1.2770	1.2761	0.07 %	0.00	1.2770	1.2770	2	68,930	2	2	50	5
F_RUBTRY0823	31.08.2023	0.2901	0.3054	-4.99 %	-0.02	0.3358	0.2748	4	116,052	1	0	21	23
F_RUBTRY0923	29.09.2023	0.0000	0.0000	0.00 %	0.00	0.0000	0.0000					50	23
F_USDTRY0823	31.08.2023	27.3462	27.4129	-0.24 %	-0.07	27.4231	27.3352	106,790	2,922,698,338	1,220,001	-43,574	21	15
F_USDTRY0923	29.09.2023	27.8548	27.9764	-0.43 %	-0.12	28.0100	27.8385	22,754	635,539,446	545,427	16,396	50	15
F_P_USDTRY0823	31.08.2023	0.0000	0.0000	0.00 %	0.00	0.0000	0.0000					21	16
F_P_USDTRY0923	29.09.2023	0.0000	0.0000	0.00 %	0.00	0.0000	0.0000					50	16
KIYMETLİ MADEN KONTRATLARI													
F_XAUTRYM0823	31.08.2023	1,691.830	1,699.430	-0.45 %	-7.60	1,708.670	1,689.990	114,037	193,801,036	1,161,288	-20,384	21	15
F_XAUTRYM1023	31.10.2023	1,779.930	1,795.930	-0.89 %	-16.00	1,800.490	1,778.260	32,409	57,935,286	127,207	19,986	82	15
F_XAUUSD0823	31.08.2023	1,923.950	1,926.700	-0.14 %	-2.75	1,939.450	1,922.700	15,389	801,927,766	92,637	938	21	8
F_XAUUSD1023	31.10.2023	1,945.000	1,947.350	-0.12 %	-2.35	1,960.950	1,943.500	3,048	160,802,243	14,679	789	82	8
PAY VADELİ													
F_AEFES0823	31.08.2023	105.370	109.680	-3.93 %	-4.31	111.340	104.190	10,258	110,640,416	10,481	886	21	17
F_AEFES0923	29.09.2023	107.000	111.210	-3.79 %	-4.21	113.250	106.060	558	6,118,374	886	153	50	17
F_AKBNK0823	31.08.2023	31.060	31.660	-1.90 %	-0.60	34.200	30.790	1,226,587	4,004,076,377	473,206	-20,654	21	17
F_AKBNK0923	29.09.2023	31.780	32.420	-1.97 %	-0.64	34.860	31.500	17,338	57,389,900	18,766	86	50	17
F_AKSEN0823	31.08.2023	39.170	39.640	-1.19 %	-0.47	42.000	38.830	39,456	159,810,741	21,520	-157	21	16
F_AKSEN0923	29.09.2023	40.510	40.820	-0.76 %	-0.31	42.990	40.390	1,607	6,643,733	4,106	-1	50	16
F_ALARK0823	31.08.2023	117.190	115.660	1.32 %	1.53	124.290	114.140	39,252	469,887,440	45,276	1,819	21	15
F_ALARK0923	29.09.2023	120.970	118.770	1.85 %	2.20	127.510	118.350	1,739	21,407,592	2,444	716	50	15
F_ARCLK0823	31.08.2023	153.130	154.150	-0.66 %	-1.02	164.000	151.140	28,333	447,521,278	11,115	1,273	21	16
F_ARCLK0923	29.09.2023	154.100	154.380	-0.18 %	-0.28	165.330	152.890	990	15,772,844	1,189	270	50	16
F_ASELS0823	31.08.2023	76.120	79.300	-4.01 %	-3.18	82.040	75.160	120,653	953,317,723	79,687	-4,247	21	16
F_ASELS0923	29.09.2023	77.830	80.900	-3.79 %	-3.07	83.700	76.870	2,769	22,282,637	3,642	-24	50	16
F_ASTOR0823	31.08.2023	117.870	115.390	2.15 %	2.48	120.240	113.390	36,806	432,690,832	16,213	-2,401	21	17
F_ASTOR0923	29.09.2023	119.360	117.260	1.79 %	2.10	122.300	115.010	1,625	19,425,537	2,572	-49	50	17
F_BIMAS0823	31.08.2023	271.710	259.620	4.66 %	12.09	280.330	259.500	37,830	1,035,739,051	20,957	2,073	21	17
F_BIMAS0923	29.09.2023	277.090	265.580	4.33 %	11.51	285.240	265.490	1,642	45,682,345	573	101	50	17
F_DOHOL0823	31.08.2023	12.500	13.360	-6.44 %	-0.86	13.440	12.410	325,316	424,360,188	351,591	-19,316	21	16
F_DOHOL0923	29.09.2023	12.900	13.640	-5.43 %	-0.74	13.830	12.800	12,288	16,639,203	8,876	5,950	50	16
F_ECILC0823	31.08.2023	42.980	43.640	-1.51 %	-0.66	46.650	42.810	31,908	142,584,633	17,355	1,169	21	16
F_ECILC0923	29.09.2023	44.060	44.740	-1.52 %	-0.68	47.690	44.010	2,263	10,378,688	1,707	-398	50	16
F_EKGYO0823	31.08.2023	8.650	9.270	-6.69 %	-0.62	9.360	8.580	990,999	892,113,856	870,095	-38,644	21	19
F_EKGYO0923	29.09.2023	8.900	9.510	-6.41 %	-0.61	9.630	8.860	10,328	9,425,059	70,384	3,169	50	19
F_ENJSA0823	31.08.2023	47.930	49.470	-3.11 %	-1.54	50.200	47.340	34,175	166,071,198	33,969	3,281	21	17
F_ENJSA0923	29.09.2023	49.340	50.720	-2.72 %	-1.38	51.540	48.840	2,321	11,704,357	8,582	1,145	50	17
F_ENKAI0823	31.08.2023	32.750	34.090	-3.93 %	-1.34	34.900	31.950	45,967	155,922,817	66,873	-2,735	21	17
F_ENKAI0923	29.09.2023	33.500	35.190	-4.80 %	-1.69	35.840	32.910	2,470	8,586,006	4,850	149	50	17
F_EREGL0823	31.08.2023	40.750	42.600	-4.34 %	-1.85	43.000	40.660	331,508	1,395,014,267	446,182	25,893	21	15
F_EREGL0923	29.09.2023	41.940	43.720	-4.07 %	-1.78	44.180	41.890	8,440	36,455,640	30,545	3,100	50	15
F_FROTO0823	31.08.2023	948.670	976.960	-2.90 %	-28.29	986.000	943.600	4,113	397,369,903	3,248	102	21	17
F_FROTO0923	29.09.2023	976.040	1,004.310	-2.81 %	-28.27	1,005.220	971.600	77	7,618,974	215	26	50	17
F_GARAN0823	31.08.2023	55.600	54.120	2.73 %	1.48	59.330	54.380	484,196	2,755,096,561	189,217	-30,364	21	19
F_GARAN0923	29.09.2023	56.980	55.360	2.93 %	1.62	60.470	54.020	44,530	259,003,788	4,276	952	50	19
F_GUBRF0823	31.08.2023	321.760	337.620	-4.70 %	-15.86	339.430	317.100	22,041	723,514,210	134,210	357	21	19
F_GUBRF0923	29.09.2023	332.810	347.820	-4.32 %	-15.01	350.000	327.560	2,159	73,201,811	4,635	73	50	19
F_HALKB0823	31.08.2023	14.280	15.030	-4.99 %	-0.75	15.620	14.250	350,316	527,051,007	153,236	-4,409	21	19
F_HALKB0923	29.09.2023	14.700	15.400	-4.55 %	-0.70	15.950	14.640	6,719	10,352,417	7,739	533	50	19
F_HEKTS0823	31.08.2023	28.670	30.500	-6.00 %	-1.83	30.730	28.570	44,157	130,754,594	75,062	-1,300	21	20
F_HEKTS0923	29.09.2023	29.560	31.380	-5.80 %	-1.82	31.630	29.450	3,083	9,470,599	5,702	1,391	50	20
F_ISCTR0823	31.08.2023	17.590	18.090	-2.76 %	-0.50	19.180	17.400	1,603,705	2,936,039,742	707,735	-73,530	21	18
F_ISCTR0923	29.09.2023	18.060	18.520	-2.48 %	-0.46	19.640	17.900	12,041	22,580,736	8,296	1,651	50	18
F_ISGYO0823	31.08.2023	18.420	18.960	-2.85 %	-0.54	19.210	18.210	89,768	167,645,652	153,236	4,565	21	18
F_ISGYO0923	29.09.2023	18.840	19.330	-2.53 %	-0.49	19.630	18.710	1,605	3,079,915	3,359	284	50	18



Sözleşme Kodu	Vade Ayı	Uzlaşma Fiyatı	Önceki Uzlaşma Fiyatı	Değişim	Değişim Puan	Gün İçi Yüksek	Gün İçi Düşük	İşlem Miktarı	İşlem Hacim	Açık Pozisyon	Açık Pozisyon Değişimi	Vadeye Kalan Gün Sayısı	Takasbank Başlangıç Teminatı %
PAY VADELİ													
F_KARSN0823	31.08.2023	11.420	11.960	-4.52 %	-0.54	12.230	11.260	112,003	130,535,962	77,714	5,924	21	18
F_KARSN0923	29.09.2023	11.620	12.320	-5.68 %	-0.70	12.440	11.540	4,548	5,352,974	7,622	2,137	50	18
F_KCHOL0823	31.08.2023	135.840	136.440	-0.44 %	-0.60	142.200	134.910	86,025	1,193,724,640	91,087	-7,035	21	16
F_KCHOL0923	29.09.2023	139.630	138.370	0.91 %	1.26	145.950	138.850	4,478	63,928,272	7,499	648	50	16
F_KOZAA0823	31.08.2023	56.410	60.160	-6.23 %	-3.75	59.680	56.300	55,675	322,114,837	69,927	7,271	21	16
F_KOZAA0923	29.09.2023	58.270	61.800	-5.71 %	-3.53	61.500	58.100	1,630	9,770,575	3,528	764	50	16
F_KOZAL0823	31.08.2023	26.210	28.270	-7.29 %	-2.06	28.220	26.040	173,513	473,089,797	120,397	1,450	21	18
F_KOZAL0923	29.09.2023	26.960	29.050	-7.19 %	-2.09	28.880	26.770	3,084	8,627,014	14,309	306	50	18
F_KRDMD0823	31.08.2023	23.320	24.770	-5.85 %	-1.45	25.050	22.880	284,294	695,103,427	243,294	-3,729	21	19
F_KRDMD0923	29.09.2023	24.010	25.370	-5.36 %	-1.36	25.650	23.530	5,420	13,463,257	24,946	9	50	19
F_MGROS0823	31.08.2023	326.100	340.350	-4.19 %	-14.25	354.990	319.600	9,088	310,075,688	7,927	547	21	16
F_MGROS0923	29.09.2023	334.290	345.390	-3.21 %	-11.10	361.660	329.000	534	18,587,635	335	90	50	16
F_ODAS0823	31.08.2023	11.490	11.980	-4.09 %	-0.49	12.290	11.400	639,399	762,469,963	805,822	-16,533	21	18
F_ODAS0923	29.09.2023	11.810	12.330	-4.22 %	-0.52	12.630	11.700	26,573	32,775,456	34,096	4,625	50	18
F_OYAKC0823	31.08.2023	60.420	62.060	-2.64 %	-1.64	64.200	59.500	53,514	332,586,041	54,042	-7,251	21	18
F_OYAKC0923	29.09.2023	61.910	63.600	-2.66 %	-1.69	65.800	61.230	1,925	12,190,902	3,618	101	50	18
F_PETKM0823	31.08.2023	17.580	18.810	-6.54 %	-1.23	18.570	17.500	449,633	818,964,583	481,605	27,877	21	16
F_PETKM0923	29.09.2023	18.130	19.330	-6.21 %	-1.20	19.400	18.040	6,710	12,600,608	33,523	2,536	50	16
F_PGSUS0823	31.08.2023	949.190	943.150	0.64 %	6.04	991.790	938.320	12,479	1,205,883,031	5,643	-102	21	19
F_PGSUS0923	29.09.2023	978.910	968.240	1.10 %	10.67	1,012.120	966.680	416	41,571,715	419	154	50	19
F_SAHOL0823	31.08.2023	60.180	61.300	-1.83 %	-1.12	63.990	59.550	200,884	1,247,574,683	234,948	-3,620	21	15
F_SAHOL0923	29.09.2023	61.750	62.740	-1.58 %	-0.99	65.700	61.400	19,160	122,722,807	18,840	11,068	50	15
F_SASA0823	31.08.2023	56.080	59.230	-5.32 %	-3.15	59.850	55.650	51,087	293,363,875	75,935	-37	21	20
F_SASA0923	29.09.2023	57.740	60.770	-4.99 %	-3.03	61.210	57.300	1,480	8,743,340	3,103	733	50	20
F_SISE0823	31.08.2023	50.980	53.080	-3.96 %	-2.10	53.830	50.830	133,145	701,317,732	181,490	-4,132	21	17
F_SISE0923	29.09.2023	52.620	54.580	-3.59 %	-1.96	55.200	52.350	5,511	30,013,095	13,039	1,750	50	17
F_SKBK0823	31.08.2023	3.820	3.480	9.77 %	0.34	3.820	3.400	1,619,249	589,966,411	549,405	62,218	21	19
F_SKBK0923	29.09.2023	3.890	3.590	8.36 %	0.30	3.940	3.490	20,840	7,761,662	20,100	-1,187	50	19
F_SOKM0823	31.08.2023	49.190	48.110	2.24 %	1.08	51.550	47.800	30,189	150,423,692	42,917	364	21	17
F_SOKM0923	29.09.2023	50.380	49.110	2.59 %	1.27	52.740	49.160	1,400	7,120,566	634	230	50	17
F_TAVHL0823	31.08.2023	117.080	118.690	-1.36 %	-1.61	123.270	115.370	19,315	231,457,976	36,545	-1,349	21	17
F_TAVHL0923	29.09.2023	120.120	119.740	0.32 %	0.38	126.090	119.230	413	5,070,670	1,556	71	50	17
F_TCELL0823	31.08.2023	51.920	55.410	-6.30 %	-3.49	56.200	51.660	85,226	457,977,230	145,607	-2,935	21	16
F_TCELL0923	29.09.2023	53.090	56.450	-5.95 %	-3.36	57.310	50.810	1,089	5,983,197	6,814	53	50	16
F_THYAO0823	31.08.2023	262.810	266.270	-1.30 %	-3.46	274.500	262.440	88,005	2,365,175,224	93,658	-6,220	21	16
F_THYAO0923	29.09.2023	270.790	273.660	-1.05 %	-2.87	282.070	270.010	4,803	133,023,143	6,090	1,322	50	16
F_TKFEN0823	31.08.2023	41.260	45.650	-9.62 %	-4.39	45.750	41.090	44,172	189,577,795	58,353	1,992	21	16
F_TKFEN0923	29.09.2023	42.460	47.010	-9.68 %	-4.55	46.750	42.330	2,074	9,158,901	6,187	1,110	50	16
F_TOASO0823	31.08.2023	295.120	307.590	-4.05 %	-12.47	311.000	293.530	9,911	299,734,588	11,233	-159	21	15
F_TOASO0923	29.09.2023	303.920	312.360	-2.70 %	-8.44	317.750	303.180	636	19,684,633	806	-23	50	15
F_TSKB0823	31.08.2023	6.450	6.680	-3.44 %	-0.23	7.030	6.380	582,494	392,515,776	223,344	-73,209	21	20
F_TSKB0923	29.09.2023	6.610	6.840	-3.36 %	-0.23	7.170	6.550	5,869	4,052,647	6,019	1,057	50	20
F_TTKOM0823	31.08.2023	20.400	21.530	-5.25 %	-1.13	21.750	20.260	115,388	242,468,597	221,932	843	21	18
F_TTKOM0923	29.09.2023	20.930	22.180	-5.64 %	-1.25	22.240	20.400	6,656	14,192,712	18,384	1,115	50	18
F_TUPRS0823	31.08.2023	106.450	109.850	-3.10 %	-3.40	111.270	105.470	54,452	592,914,616	52,023	-2,112	21	16
F_TUPRS0923	29.09.2023	109.880	112.750	-2.55 %	-2.87	114.220	108.710	3,848	43,446,147	7,954	-2,021	50	16
F_VAKBN0823	31.08.2023	12.650	13.530	-6.50 %	-0.88	14.100	12.500	738,365	987,524,767	187,039	-65,200	21	19
F_VAKBN0923	29.09.2023	12.950	14.040	-7.76 %	-1.09	14.430	12.900	21,084	29,312,397	5,201	-4,474	50	19
F_VESTL0823	31.08.2023	59.210	61.140	-3.16 %	-1.93	62.650	58.000	40,832	248,197,246	45,961	2,756	21	17
F_VESTL0923	29.09.2023	61.120	62.870	-2.78 %	-1.75	64.220	59.950	1,032	6,474,158	2,849	181	50	17
F_YKBNK0823	31.08.2023	15.990	16.450	-2.80 %	-0.46	17.290	15.840	2,396,178	3,991,513,686	1,127,475	10,215	21	17
F_YKBNK0923	29.09.2023	16.410	16.820	-2.44 %	-0.41	17.700	16.260	21,783	37,675,040	55,746	9,722	50	17

Genel Müdürlük

Esentepe Mh. Ecza Sk. Safter Han İş Merkezi No:6 Şişli/İstanbul – (0212) 286 30 00

Beylikdüzü

Hayrettin Paşa Mah. 1993 Sokak No:22 Ferah Residence Daire A1 Esenyurt – (0212) 270 26 43

Erenköy

Bağdat Caddesi Beyaz Apt. No: 339 D:5 Erenköy – (0216) 301 10 45

Levent

Nispetiye Mah. Aydar Cad Metro İş Merkezi No. 10 İç Kapı No: 1 Beşiktaş – (0212) 286 30 00

Nişantaşı

Vali Konağı Cad. No.77 Polat Apt. Kat.3 D.3 Nişantaşı/Şişli – (0212) 241 15 75

Sirkeci

Hobyar Mah. Aşirefendi Cad. Denizli Han Blok No: 27 Kapı No: 611 Fatih – (0212) 939 67 78

Suadiye

Suadiye Mah. Öncü Sokak Büyük Hanlı Konutları B1 Blok K:8 D:22 Kadıköy – (0216) 350 01 43

Ankara

Tunalı Hilmi Cad. 60/12 Kavaklıdere – (0312) 426 16 61

Bursa

Çekirge Mah. Çekirge Cad. Gökçen Apt. Blok 97/1 C Osmangazi – (0224) 233 43 37

Malatya

Sancaktar Mah. Aslantepo Cad. Canbaylar Plaza No. 93/9 Battalgazi – (0422) 377 90 00

Niğde

Aşağı Kayabaşı Mah. Dr. Sami Yağız Cad. Kültür Plaza No:32 Kat:1/4 Niğde – (0388) 214 19 35

**YASAL UYARI**

Bu rapor, bir veya daha fazla sermaye piyasası aracı veya bunları ihraç eden ortaklıklar ve kuruluşlar ile piyasa eğilimleri hakkında, belirli bir kişiye veya mali durumları, risk ve getiri tercihleri benzer nitelikteki bir gruba yönelik olmamak kaydıyla, Marbaş Menkul Değerler A.Ş. müşterilerine ve/veya dağıtım kanallarına yönelik olarak Marbaş Menkul Değerler A.Ş.'nin anlaşılabilir olduğu dışarıdan hizmet sağlayıcı kuruluş tarafından hazırlanmıştır. Burada yer alan yatırım bilgi, yorum ve tavsiyeleri yatırım danışmanlığı kapsamında değildir. Yatırım danışmanlığı hizmeti, yetkili kuruluşlar tarafından kişilerin risk ve getiri tercihleri dikkate alınarak kişiye özel sunulmaktadır. Burada yer alan yorum ve tavsiyeler ise genel niteliktedir. Bu tavsiyeler mali durumunuz ile risk ve getiri tercihlerinize uygun olmayabilir. Bu nedenle, sadece burada yer alan bilgilere dayanarak yatırım kararı verilmesi beklentilerinize uygun sonuçlar doğurmayabilir. Bu rapor ve yorumlardaki yazılar, bilgiler ve grafikler, ulaşılabilen ilk kaynaklardan iyi niyetle ve doğruluğu, geçerliliği, etkinliği velhasıl her ne şekil, suret ve nam altında olursa olsun herhangi bir karara dayanak oluşturması hususunda herhangi bir teminat, garanti oluşturmadan, yalnızca bilgi edinilmesi amacıyla derlenmiştir. İş bu raporlardaki yorumlardan; eksik bilgi ve/veya güncellenme gibi konularda ortaya çıkabilecek zararlardan Marbaş Menkul Değerler A.Ş. ve çalışanları sorumlu değildir. Marbaş Menkul Değerler A.Ş. her an, hiçbir şekil ve surette ön ihbara ve/veya ihtara gerek kalmaksızın söz konusu bilgileri, tavsiyeleri değiştirebilir ve/veya ortadan kaldırabilir. Genel anlamda bilgi vermek amacıyla hazırlanmış olan iş bu rapor ve yorumlar, kapsamı bilgiler, tavsiyeler hiçbir şekil ve surette Marbaş Menkul Değerler A.Ş.'nin herhangi bir taahhüdünü tazammum etmediğinden, bu bilgilere istinaden her türlü özel ve/veya tüzel kişiler tarafından alınacak kararlar, varılacak sonuçlar, gerçekleştirilecek işlemler ve oluşabilecek her türlü riskler bizatihi bu kişilere ait ve raci olacaktır. Hiçbir şekil ve surette ve her ne nam altında olursa olsun, her türlü gerçek ve/veya tüzel kişinin, gerek doğrudan gerek dolayısı ile ve bu sebeplerle uğrayabileceği her türlü doğrudan ve/veya dolayısıyla oluşacak maddi ve manevi zarar, kar mahrumiyeti, velhasıl her ne nam altında olursa olsun uğrayabileceği zararlardan hiçbir şekil ve surette Marbaş Menkul Değerler A.Ş. ve çalışanları sorumlu tutulamayacak ve hiçbir şekil ve surette her ne nam altında olursa olsun Marbaş Yatırım Menkul Değerler A.Ş. çalışanlarından talepte bulunulmayacaktır.