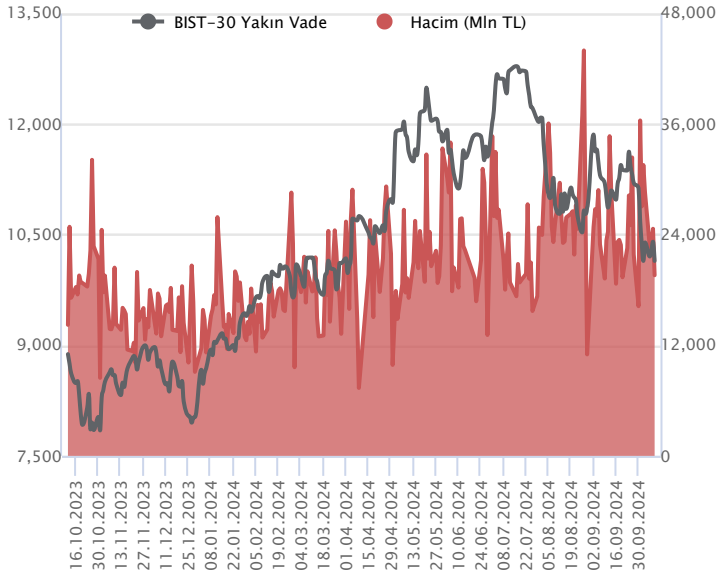


Sözleşme Kodu	Vade Ayı	Uzlaşma Fiyatı	Önceki Uzlaşma Fiyatı	Değişim	Değişim Puan	Gün İçi Yüksek	Gün İçi Düşük	İşlem Miktarı	İşlem Hacim	Açık Pozisyon	Açık Pozisyon Değişimi	Vadeye Kalan Gün Sayısı	Takasbank Başlangıç Teminatı %
ENDEKS KONTRATLARI													
F_XU0301024	31.10.2024	10,165.00	10,394.25	-2.21 %	-229.25	10,414.00	10,137.25	190,575.00	19,597,634,595.00	529,391.00	17,039.00	21	12
F_XU0301224	31.12.2024	10,871.00	11,104.50	-2.10 %	-233.50	11,121.00	10,830.00	4,050.00	445,114,702.50	21,329.00	1,242.00	82	12

BIST 30 Yakın Vadeli Kontratı



Ekim vadeli endeks sözleşmesi 10.137,25 – 10.414,00 seviyeleri arasında hareket ederek günü %2,21 oranında bir düşüşle 10.165,00 uzlaşma fiyatından tamamladı. Gün içerisinde dalgalı seyrin etkili olduğu sözleşmede günün ikinci yarısında satışların hız kazandığı bir fiyatlama takip edildi. Akşam seans kapanışı da 10.143,50 puandan gerçekleşti. ABD borsaları günü sınırlı düşüşlerle tamamlarken, ABD vadelerinde bu sabah hafif satıcı bir seyrin etkili oluyor. Asya piyasalarında karışık bir görünüm hâkim. Avrupa vadeleri ve CFD endeksleri yatay açılışlara işaret ediyor. Ekim vadeli endeks sözleşmesinin güne dalgalı bir başlangıç yapmasını bekliyoruz.

Sözleşmede satıcı seyrin etkisini sürdürmesi durumunda 10.100 ve 10.075 seviyeleri kısa vadeli ilk güçlü destek noktaları olup, devamında 10.000 seviyesi destek olarak önem kazanacaktır. Psikolojik öneme sahip 10.000 puan altındaki kapanışlarda hız kazanan satışlarla 9.900 – 9.800 bölgesine doğru geri çekilmeler gündeme gelebilir. Tepki alımlarında ise 10.200 seviyesi ile 10.250 – 10.300 aralığı kısa vadeli direnç noktalarıdır. 10.300 üzerindeki tutunmalarda 10.350 – 10.400 bölgesi ile 10.450 - 10.500 seviyeleri direnç konumunda bulunmaktadır. Sözleşmede artış kaydeden volatiliteye ve sert fiyat hareketlerine karşı dikkatli olunmalıdır.

Endeks - 30 Yakın Vade Aracı Kurum Dağılımı Günlük Değişim

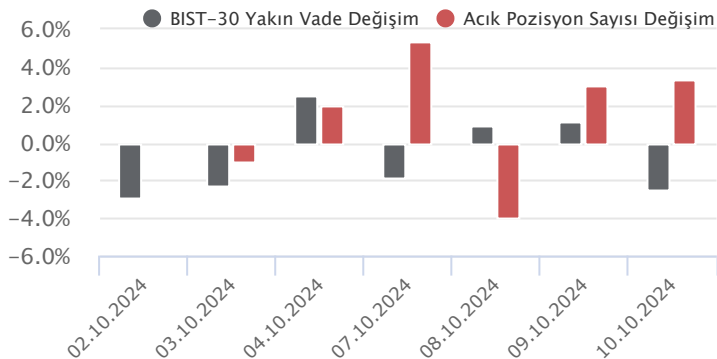
Long			Short		
Kurum	Net Lot	Pay (%)	Kurum	Net Lot	Pay (%)
QNB Finans Yatırım	3.391	18	Bank of America	6.976	36
İnfo Yatırım	2.265	12	İş Yatırım	6.967	36
Teb Yatırım	1.781	9	Meksa Yatırım	1.309	7
HSBC Yatırım	1.706	9	Strateji Yatırım	995	5
Tacirler Yatırım	1.404	7	Phillip Capital	961	5
Diğer	8.643	45	Diğer	1.982	10

İlk 5 Kurum Satım Ağırlıklı

Endeks - 30 Yakın Vade Aracı Kurum Dağılımı Tüm Vade

Long			Short		
Kurum	Net Lot	Pay (%)	Kurum	Net Lot	Pay (%)
Yapı Kredi Yatırım	61.216	24	İş Yatırım	164.730	64
Teb Yatırım	30.642	12	Bank of America	77.447	30
Vakıf Yatırım	29.660	12	HSBC Yatırım	8.588	3
Tacirler Yatırım	23.221	9	Meksa Yatırım	3.666	1
Ziraat Yatırım	22.684	9	Şeker Yatırım	2.095	1
Diğer	89.526	35	Diğer	423	0

İlk 5 Kurum Satım Ağırlıklı

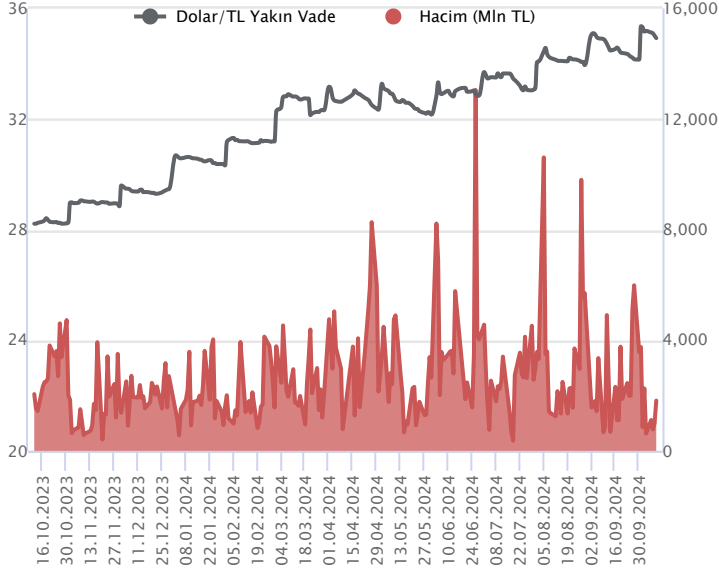


Fiyat (%) Açık Pozisyon (%) Yorum

Artış	Artış	Yükselişin devamlılığı için sinyal olarak kabul edilebilir.
Artış	Azalış	Yükselişin desteklenmediğini gösterir.
Azalış	Artış	Düşüşlerin devamlılığı için sinyal olarak kabul edilebilir.
Azalış	Azalış	Düşüşlerin desteklenmediğini gösterir.

Sözleşme Kodu	Vade Ayı	Uzlaşma Fiyatı	Önceki Uzlaşma Fiyatı	Değişim	Değişim Puan	Gün İçi Yüksek	Gün İçi Düşük	İşlem Miktarı	İşlem Hacim	Açık Pozisyon	Açık Pozisyon Kalan Gün Sayısı	Vadeye Kalan Gün Sayısı	Takasbank Başlangıç Teminatı %
DÖVİZ KONTRATLARI													
F_EURTRY1024	31.10.2024	38.2273	38.5400	-0.81 %	-0.31	38.3800	38.2010	467	17,873,686	6,438	96	21	12
F_EURTRY1124	29.11.2024	39.5607	39.7579	-0.50 %	-0.20	39.7320	39.5490	106	4,194,485	3,151	1	50	12
F_EURUSD1024	31.10.2024	1.0929	1.0962	-0.30 %	0.00	1.0960	1.0923	3,763	140,769,098	18,454	1,494	21	3
F_EURUSD1124	29.11.2024	1.0967	1.0975	-0.07 %	0.00	1.0974	1.0945	580	21,738,865	1,189	548	50	3
F_USDTRY1024	31.10.2024	34.9265	35.0313	-0.30 %	-0.10	34.9899	34.9074	52,026	1,817,642,181	1,088,502	-22,746	21	13
F_USDTRY1124	29.11.2024	36.0797	36.1690	-0.25 %	-0.09	36.1010	36.0326	40,479	1,460,515,905	633,832	37,073	50	13

Dolar/TL Yakın Vadeli Kontratı



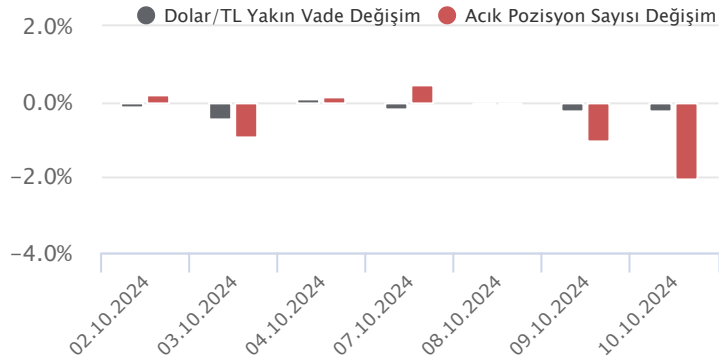
Ekim vadeli Dolar/TL sözleşmesi dün 34,9074 ile 34,9899 seviyeleri arasında dalgalanarak günü yüzde 0,30'luk düşüşle 34,9265 uzlaşma fiyatından tamamladı. Yurt içerisinde sanayi üretim endeksi ağustosta aylık yüzde 1,6 azalış kaydederken, yıllık azalış ise yüzde 5,3 oldu. Diğer taraftan işsizlik oranı yüzde 8,8'den yüzde 8,5'e geriledi. TCMB brüt döviz rezervi geçen hafta 1,1 milyar dolar düşüşle 156,3 milyar dolar olarak gerçekleşirken, net rezervler ise 2 milyar dolar artarak 56,1 milyar dolar oldu. Kur korumalı mevduat toplamı ise geçen hafta 21,05 milyar TL düşüşle 1,49 trilyon TL'ye geriledi. ABD'de eylül ayı tüketici enflasyonu manşet tarafta aylık yüzde 0,20 ve yıllık yüzde 2,4 oranında artış kaydederken, çekirdek tarafta ise aylık yüzde 0,3 ve yıllık yüzde 3,3 oranında artış kaydetti. Veriler beklenti üzerinde gelirken, kur tarafına etkisi sınırlı kaldı. Dolar endeksinde de sınırlı volatilité izlendi. Enflasyon verileri sonrasında piyasada beklentiler Fed'in kasım ayı toplantısında 25 baz puan faiz indirimine gideceği yönünde belirginleşti. Bugün yurt içerisinde cari işlemler dengesi, ABD tarafında ise üretici enflasyonu izlenecek. Dolar/TL spot kuru, bu sabah saat 08:10 itibariyle 34,29'lu seviyelerde seyrediyor. Dolar endeksi ise 102,89 civarında bulunuyor.

Dolar/TL Yakın Vade Aracı Kurum Dağılımı Günlük Değişim					
Long			Short		
Kurum	Net Lot	Pay (%)	Kurum	Net Lot	Pay (%)
Bank of America	13.340	33	Akbank	34.716	87
Global Menkul	4.700	12	Garanti Bankası	2.000	5
İş Yatırım	4.651	12	HSBC Yatırım	1.022	3
Şeker Yatırım	4.000	10	Venbey Yatırım	500	1
Yapı Kredi Yatırım	3.845	10	Ünlü Menkul	499	1
Diğer	9.399	24	Diğer	1.198	3

İlk 5 Kurum Satım Ağırlıklı

Dolar/TL Yakın Vade Aracı Kurum Dağılımı Tüm Vade					
Long			Short		
Kurum	Net Lot	Pay (%)	Kurum	Net Lot	Pay (%)
Akbank	414.414	43	İş Yatırım	635.618	66
İş Bankası	123.724	13	Bank of America	97.670	10
Finansbank	101.687	11	QNB Finans Yatırım	61.868	6
Yapı ve Kredi	86.806	9	Ak Yatırım	58.263	6
Yapı Kredi Yatırım	57.694	6	Garanti BBVA	51.012	5
Diğer	175.486	18	Diğer	55.380	6

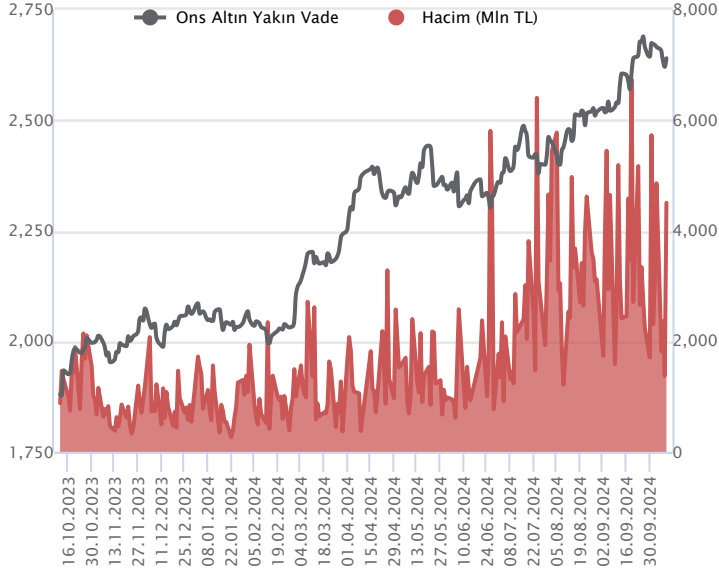
İlk 5 Kurum Satım Ağırlıklı



Fiyat (%)	Açık Pozisyon (%)	Yorum
Artış	Artış	Yükselişin devamlılığı için sinyal olarak kabul edilebilir.
Artış	Azalış	Yükselişin desteklenmediğini gösterir.
Azalış	Artış	Düşüşlerin devamlılığı için sinyal olarak kabul edilebilir.
Azalış	Azalış	Düşüşlerin desteklenmediğini gösterir.

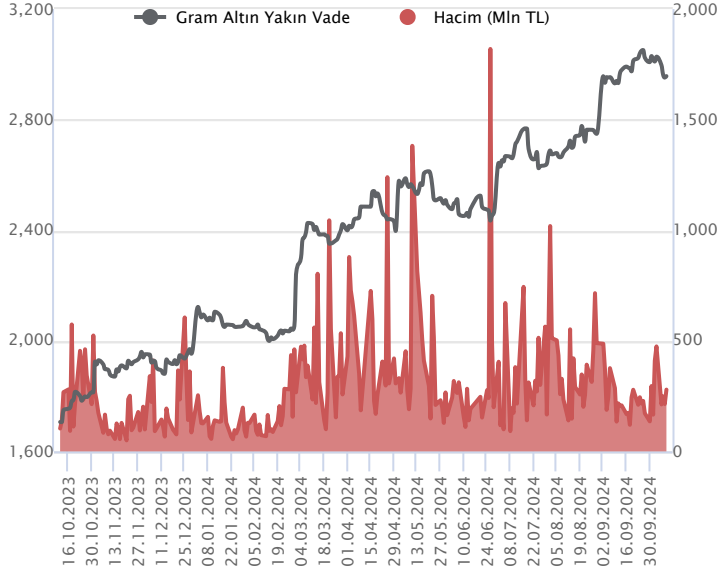
Sözleşme Kodu	Vade Ayı	Uzlaşma Fiyatı	Önceki Uzlaşma Fiyatı	Değişim	Değişim Puan	Gün İçi Yüksek	Gün İçi Düşük	İşlem Miktarı	İşlem Hacim	Açık Pozisyon	Açık Pozisyon Değişimi	Vadeye Kalan Gün Sayısı	Takasbank Başlangıç Teminatı %
ALTIN KONTRATLARI													
F_XAUTRYM1024	31.10.2024	2,956.060	2,953.110	0.10 %	2.95	2,961.280	2,939.000	94,624	279,256,967	622,856	1,358	21	12
F_XAUTRYM1224	31.12.2024	3,188.190	3,183.300	0.15 %	4.89	3,195.770	3,172.240	21,318	67,878,427	88,348	4,621	82	12
F_XAUUSD1024	31.10.2024	2,634.800	2,624.850	0.38 %	9.95	2,640.900	2,615.000	50,063	4,502,030,354	126,802	20,284	21	6
F_XAUUSD1224	31.12.2024	2,657.600	2,649.700	0.30 %	7.90	2,665.750	2,639.000	3,899	353,755,299	9,910	703	82	6

ONS ALTIN Yakın Vadeli Kontratı



Hafta içerisinde baskı altında kalan Ekim vadeli ons altın sözleşmesi ,dün beklentilerden yüksek gelen ABD Tüfe sonrası yeniden yükseliş sergiledi. 2615,00 ile 2640,90 dolar arasında hareket eden sözleşme seansı %0,38 kazançla 2634,80 \$ uzlaşma fiyatından kapattı. Akşam seansında yükselişine devam ederek uzlaşma fiyatının üstünde 2639,75 seviyesinden günü tamamladı. Spot piyasada bu sabah saat 08:00 itibariyle ons altın 2645 \$ seviyesinde işlem görüyor. ABD Tüfe aylık %0,2 yıllık %2,4 ile beklentilerin üstünde gelmesi ile dolar endeksi ve tahvil faizinin artması güvenli liman olarak altına talebi artırdı. Jeopolitik riskler gündemde kalmaya devam ediyor. İsrail ,İran'a karşılık olarak yapacağı saldırı içim Güvenlik Kabinesinin toplanacağı haber akışı da ons altın fiyatı üstünde etkili oldu. Hafta sonu risklerin artabileceği beklentileri ile gün içi açılacak pozisyonlarda aktif bir kar al-zarar kes stratejisi uygulamak sağlıklı olacaktır. Teknik tarafta, 22 gho dan tepki alımları görülen sözleşmede 2645 üstüne atamaz ise baskının devamı görülebilir ve 2626-2615 ve 2590 destekleri ön plana çıkabilir. Tepkiler 2645 üstünde kalıcı olabilir ise 2658-2663 ve 2670 seviyeleri dirençler olarak takip edilebilir.

GRAM ALTIN Yakın Vadeli Kontratı

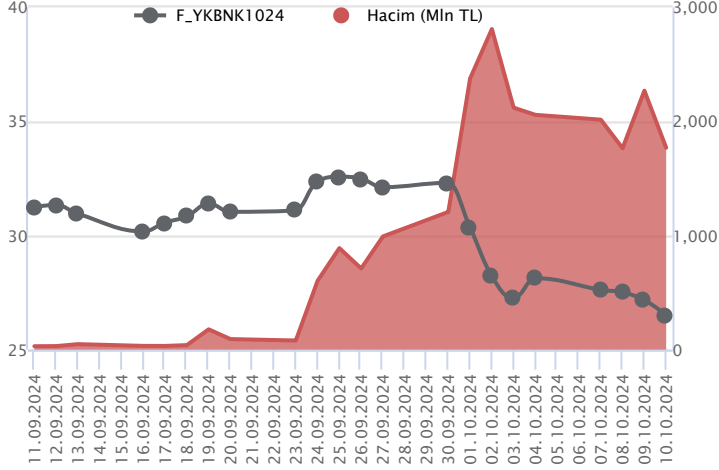


Ekim vadeli gram altın sözleşmesi 2939,00 TL ile 2961,28 TL arasında işlem görerek %0,10 yükselişle 2956,11 TL uzlaşma fiyatından tamamladı. ABD Tüfe verilerinin beklentilerden yüksek gelmesi ile dolar endeksi ve tahvil faizinin artması güvenli liman olarak altına talebi artırdı. Haftanın son işlem gününe de yükselişle başlangıç yapan gram altın spot piyasada saat 08:20 itibariyle 2915,75 TL seviyesinde işlem görüyor. Son günlerde emtialar tarafında Çin'in beklentileri karşılamayan teşvik paketi, Orta Doğu'da tansiyonun artması altın fiyatlarında volatilité yaratmıştı. Dün gelen yüksek enflasyon sonrası Fed'in faiz indirimine 25 baz puanla devam edeceği ve hatta pas geçebileceği beklentilerinin yükselmesi ile altına talep artış gösterdi. Hafta sonuna gelmemiz açısından Orta Doğu'dan gelecek haber akışları ve gelişmeler sözleşme üstünde volatilité yaratması beklenebilir. Bu nedenle kısa vadeli ve gün içi açılacak pozisyonlarda aktif bir kar al-zarar kes stratejisi uygulamak sağlıklı olacaktır. Teknik tarafta, 22 günlük hareketli ortalama altında işlem görmeye devam eden ekim vadeli sözleşmede, tepkilerde 2975 direncini takip edeceğiz. Direnç üstünde kalıcı olması halinde alımların güç kazanması beklenebilir ve 3000-3014 ve 3014 dirençleri gündeme gelebilir.2975 üstüne atamaz ise aşağı yönlü risklerin devamı beklenebilir. Geri çekilmelerde 2940-2936 ve 2922 destekleri ön plana çıkabilir.

Sözleşme	Vade Ayı	Son Uzlaşma	Önceki Uzlaşma	Değişim %	Günün Düşüğü	Günün Yükselişi	İşlem Adedi	İşlem Hacmi
PAY VADELİ SÖZLEŞMELERİNDE EN FAZLA İŞLEM GÖRENLER								
F_YKBNK1024	31.10.2024	26.550	27.130	-2.1 %	26.490	27.320	659,527	1,769,752,900
F_AKBNK1024	31.10.2024	57.050	58.670	-2.8 %	56.750	58.910	215,599	1,248,102,165
F_ISCTR1024	31.10.2024	12.860	12.990	-1.0 %	12.830	13.160	902,258	1,170,961,045

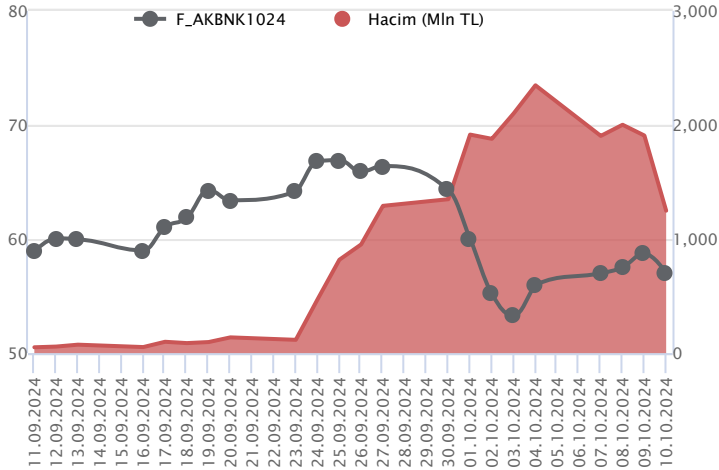
Pay vadeli sözleşmeleri, düşük teminatlarla yüksek tutarlı pozisyonlar almayı mümkün kılar. Pay vadeli sözleşmeleri ile ilgili daha detaylı bilgi almak için Marbaş Menkul Değerler A.Ş. ile iletişime geçebilirsiniz.

F_YKBNK1024 Vadeli Kontratı



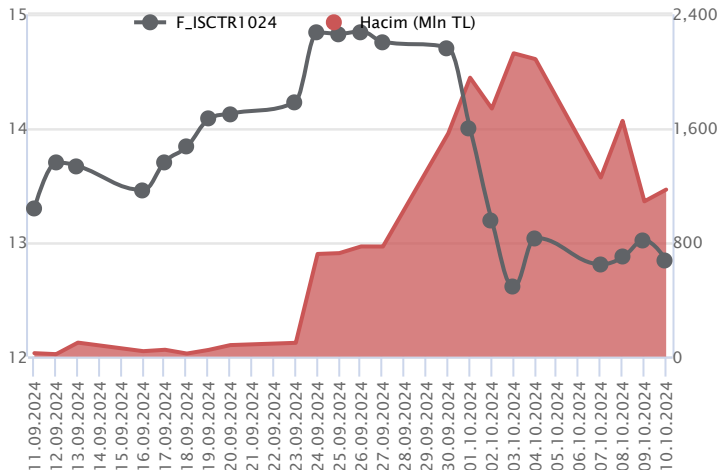
Kapanışa doğru yaşanan satışın baskısıyla bankacılık endeksinde %1,9'luk kayıp söz konusu olurken, Ekim vadeli YKBNK sözleşmesi 26,49 TL – 27,32 TL seviyeleri arasında dalgalanarak 26,55 TL uzlaşma fiyatından günü %2,1'lik kayıpla tamamladı. Son dört işlem günü negatif seyrin kaydedildiği sözleşmede 26,40 TL izlenen ilk destek konumunda bulunurken, devamında 26,00 TL ve 25,58 TL seviyeleri söz konusu olacak desteklerdir. Tepki alımlarının yaşanması halinde ise ilk etapta 5 günlük ortalamanın bulunduğu 27,38 TL üzeri kapanışların yaşanmasına ihtiyaç olduğu görüşündeyiz. Bu koşulun gerçekleşmesi halinde 27,72 TL, 200 günlük ortalamanın yer aldığı 28,04 TL ve 28,48 TL sırasıyla takip edilecek direnç seviyeleridir. Son dönemde gerek sektör gerek piyasada yaşanan volatilité nedeniyle alınacak pozisyonlarda temkinli olunması aktif bir stop-loss stratejisine bağlı kalınması faydalı olacaktır.

F_AKBNK1024 Vadeli Kontratı



Ekim vadeli AKBNK pay sözleşmesi 56,75 – 58,91 TL aralığında hareket ederek günü %2,8 oranında bir düşüşle 57,05 TL uzlaşma fiyatından tamamladı. Son günlerde dalgalı seyrin ve gün içi volatilitenin artış kaydettiği bankacılık sektöründe günün ikinci yarısında satışların hız kazandığı bir fiyatlama takip edildi. Ekim vadeli grafiğine göre 50 günlük üssel ortalamanın geçtiği 58,47 üzerinde kalıcılık sağlayamayan ve satışların öne çıktığı AKBNK sözleşmesinde satıcılı seyrin etkisini sürdürmesi durumunda 57,00 – 56,50 aralığı ilk güçlü destek bölgesidir. Bu bölge altında 55,60 – 55,00 – 54,20 ve 53,45 seviyelerine doğru geri çekilmeler gündeme gelebilir. Tepki alımlarında ise 57,50 - 57,90 ve 50 günlük ortalama (58,47) ilk güçlü direnç noktalarıdır. 50 günlük ortalama üzerindeki fiyatlamalarda 58,90 – 59,60 – 60,30 ve 61,00 seviyelerine direnç konumunda bulunmaktadır. Sözleşmede gün içi yüksek seyreden volatilitéye karşı dikkatli olunmalıdır.

F_ISCTR1024 Vadeli Kontratı



Piyasada volatilité yüksek kalırken, görünüm zayıflamaya devam ediyor. Zayıf risk iştahının ön planda olduğu piyasada Ekim vadeli ISCTR sözleşmesi 12,83 TL – 13,16 TL seviyeleri arasında dalgalanarak 12,86 TL uzlaşma fiyatından %1,0'luk kayıpla günü tamamladı. Gün içinde sektöre kıyasla pozitif ayrışmanın kaydedildiği sözleşmede ortalamaların bulunduğu bölgede fiyatlama sürerken, 13,00 TL altında baskının devam edeceğini değerlendiriyoruz. Geri çekilmelerde 12,70 TL – 12,55 TL ve 12,33 TL gündeme gelecek destek seviyeleridir. Tepki alımlarının yaşanması halinde ise 7 günlük ortalamanın üzerinde 13,06 TL seviyesi üzerinde 13,38 TL ve 13,60 TL söz konusu olacak direnç noktalarıdır. Son dönemde piyasada yaşanan volatilité nedeniyle alınacak pozisyonlarda temkinli olunması aktif bir stop-loss stratejisine bağlı kalınması faydalı olacaktır.

Dayanak Varlıkların Teknik Gösterge Görünümleri

20 Gün Ortalama/Fiyat Kesişmesi (YUKARI)

TKFEN
KRDMD

20 Gün Ortalama/Fiyat Kesişmesi (AŞAĞI)

ARCLK
GUBRF
KCHOL
VAKBN
ASELS

Güç Göstergeleri Olumlu

Bu şartları sağlayan dayanak varlık bulunmamaktadır.

RSI ve Momentum göstergelerine göre olumlu olanlar

Güç Göstergeleri Zayıf

PETKM
EKGYO
BIMAS
KOZAL
TTKOM

RSI ve Momentum göstergelerine göre zayıf olanlar

50 Gün Ortalama/Fiyat Kesişmesi (YUKARI)

TKFEN

50 Gün Ortalama/Fiyat Kesişmesi (AŞAĞI)

ASELS
PGSUS

MACD

FROTO GÜÇLÜ AL
TUPRS GÜÇLÜ SAT
TKFEN ZAYIF AL
DOAS ZAYIF SAT

Göstergeleri Dipte Olanlar

TAVHL
EREGL
KOZAL

CCI, RSI, Stochastics, Williams' %R, MFI ve DX göstergelerinin ortalaması en düşük olanlar

20/50 Gün Ortalama Kesişmesi (YUKARI)

Bu şartları sağlayan dayanak varlık bulunmamaktadır.

20/50 Gün Ortalama Kesişmesi (AŞAĞI)

TUPRS

Para Girişi Olan Dayanak Varlıklar

	Kapanış	İşlem Hacmi (Mln TL)
KRDMD	25.64	1,184.69813
AEFES	198.80	720.82207
TKFEN	57.85	671.23833

Para Çıkışı Olan Dayanak Varlıklar

	Kapanış	İşlem Hacmi (Mln TL)
SAHOL	90.30	2,263.16
VAKBN	22.06	1,281.39
BRSAN	432.00	719.25
ASTOR	68.95	669.27

Yüksek Hacimliler

	İşlem Hacmi (Mln TL)
XU030	49,759.18
XSD25	30,411.55
X10XB	21,109.29
XLBNK	16,355.58
YKBNK	5,570.67

Dayanak Varlıkların Teknik Gösterge Konumları

Kod	5 Günlük H.O	10 Günlük H.O	20 Günlük H.O	50 Günlük H.O	RSI	StochS	MACD	CCI
AEFES	ALIM	ALIM	SATIM	SATIM	ALIM	SATIM	ALIM	ALIM
AKBNK	SATIM	SATIM	SATIM	SATIM	SATIM	SATIM	SATIM	ALIM
AKSEN	SATIM	SATIM	SATIM	SATIM	SATIM	SATIM	SATIM	ALIM
ALARK	SATIM	SATIM	SATIM	SATIM	SATIM	SATIM	SATIM	ALIM
ARCLK	SATIM	SATIM	SATIM	SATIM	SATIM	ALIM	ALIM	SATIM
ASELS	SATIM	SATIM	SATIM	SATIM	SATIM	ALIM	SATIM	SATIM
ASTOR	SATIM	SATIM	SATIM	SATIM	SATIM	ALIM	SATIM	ALIM
BIMAS	SATIM	SATIM	SATIM	SATIM	SATIM	SATIM	SATIM	SATIM
BRSAN	SATIM	SATIM	SATIM	SATIM	SATIM	SATIM	SATIM	ALIM
CIMSA	SATIM	SATIM	SATIM	SATIM	ALIM	SATIM	SATIM	ALIM
CNH/TRY	SATIM	SATIM	SATIM	ALIM	SATIM	ALIM	SATIM	SATIM
DOAS	SATIM	SATIM	SATIM	SATIM	SATIM	ALIM	SATIM	SATIM
DOHOL	SATIM	SATIM	SATIM	SATIM	SATIM	ALIM	SATIM	ALIM
EKGYO	SATIM	SATIM	SATIM	SATIM	SATIM	SATIM	SATIM	ALIM
ENJSA	SATIM	SATIM	SATIM	SATIM	SATIM	ALIM	SATIM	SATIM
ENKAI	SATIM	SATIM	SATIM	SATIM	SATIM	ALIM	SATIM	SATIM
EREGL	SATIM	SATIM	SATIM	SATIM	SATIM	ALIM	SATIM	SATIM
EUR/TRY	SATIM	SATIM	SATIM	ALIM	SATIM	SATIM	SATIM	ALIM
EUR/USD	SATIM	SATIM	SATIM	SATIM	SATIM	SATIM	SATIM	ALIM
FROTO	ALIM	ALIM	ALIM	ALIM	ALIM	SATIM	ALIM	ALIM
GARAN	ALIM	ALIM	ALIM	ALIM	ALIM	SATIM	SATIM	ALIM
GBP/USD	SATIM	SATIM	SATIM	SATIM	SATIM	SATIM	SATIM	ALIM
GUBRF	SATIM	SATIM	SATIM	ALIM	SATIM	ALIM	SATIM	SATIM
HALKB	SATIM	SATIM	SATIM	SATIM	SATIM	ALIM	SATIM	SATIM
HEKTS	SATIM	SATIM	SATIM	SATIM	SATIM	ALIM	SATIM	ALIM
ISCTR	SATIM	SATIM	SATIM	SATIM	SATIM	SATIM	SATIM	ALIM
KCHOL	SATIM	SATIM	SATIM	SATIM	ALIM	SATIM	ALIM	ALIM
KONTR	SATIM	SATIM	SATIM	SATIM	SATIM	SATIM	SATIM	ALIM
KOZAA	SATIM	SATIM	SATIM	SATIM	SATIM	SATIM	SATIM	ALIM
KOZAL	SATIM	SATIM	SATIM	SATIM	SATIM	SATIM	SATIM	ALIM
KRDMD	ALIM	ALIM	ALIM	SATIM	ALIM	SATIM	SATIM	ALIM
MGROS	SATIM	SATIM	SATIM	SATIM	ALIM	ALIM	SATIM	ALIM
ODAS	SATIM	SATIM	SATIM	SATIM	ALIM	ALIM	SATIM	ALIM
OYAKC	SATIM	SATIM	SATIM	SATIM	SATIM	ALIM	ALIM	SATIM
PETKM	SATIM	SATIM	SATIM	SATIM	SATIM	SATIM	SATIM	ALIM
PGSUS	SATIM	SATIM	SATIM	SATIM	SATIM	ALIM	SATIM	SATIM
RUB/TRY	SATIM	SATIM	SATIM	SATIM	SATIM	ALIM	SATIM	ALIM
SAHOL	SATIM	SATIM	SATIM	SATIM	SATIM	SATIM	SATIM	ALIM
SASA	SATIM	SATIM	SATIM	SATIM	SATIM	ALIM	ALIM	SATIM
SISE	SATIM	SATIM	SATIM	SATIM	SATIM	SATIM	SATIM	ALIM
SOKM	ALIM	ALIM	SATIM	SATIM	ALIM	SATIM	ALIM	ALIM
TAVHL	SATIM	SATIM	SATIM	SATIM	SATIM	ALIM	SATIM	SATIM
TCELL	ALIM	SATIM	SATIM	SATIM	ALIM	SATIM	SATIM	ALIM
THYAO	SATIM	SATIM	SATIM	SATIM	SATIM	ALIM	SATIM	ALIM
TKFEN	ALIM	ALIM	ALIM	ALIM	ALIM	SATIM	ALIM	ALIM
TOASO	SATIM	SATIM	SATIM	SATIM	ALIM	SATIM	SATIM	ALIM
TSKB	SATIM	SATIM	SATIM	SATIM	ALIM	SATIM	SATIM	ALIM
TTKOM	SATIM	SATIM	SATIM	SATIM	SATIM	SATIM	SATIM	ALIM
TUPRS	SATIM	SATIM	SATIM	SATIM	SATIM	ALIM	SATIM	SATIM
USD/TRY	SATIM	SATIM	ALIM	ALIM	SATIM	ALIM	SATIM	SATIM
VAKBN	SATIM	SATIM	SATIM	ALIM	SATIM	ALIM	SATIM	SATIM
VESTL	SATIM	SATIM	SATIM	SATIM	SATIM	SATIM	SATIM	SATIM
X10XB	SATIM	SATIM	SATIM	SATIM	SATIM	SATIM	SATIM	ALIM
XAU/TRY	SATIM	SATIM	ALIM	ALIM	SATIM	ALIM	SATIM	SATIM
XAU/USD	SATIM	SATIM	ALIM	ALIM	SATIM	SATIM	SATIM	SATIM
XLBNK	SATIM	SATIM	SATIM	SATIM	SATIM	SATIM	SATIM	ALIM
XSD25	SATIM	SATIM	SATIM	SATIM	SATIM	SATIM	SATIM	ALIM
XU030	SATIM	SATIM	SATIM	SATIM	SATIM	SATIM	SATIM	ALIM
YKBNK	SATIM	SATIM	SATIM	SATIM	SATIM	ALIM	SATIM	ALIM

ViOP Bülten

Kod	Destek 3	Destek 2	Destek 1	Kapanış	Pivot	Direnç 1	Direnç 2	Direnç 3
DESTEKLER				DİRENÇLER				
F_AEFES1024	196.33	199.47	201.73	204.00	204.87	207.13	210.27	212.53
F_AEFES1124	203.79	206.89	208.45	210.00	211.55	213.11	216.21	217.77
F_AKBNK1024	54.08	55.41	56.24	57.06	57.57	58.40	59.73	60.56
F_AKBNK1124	56.16	57.44	58.21	58.98	59.49	60.26	61.54	62.31
F_AKSEN1024	32.80	33.92	34.66	35.40	35.78	36.52	37.64	38.38
F_AKSEN1124	34.60	35.52	35.99	36.45	36.91	37.38	38.30	38.77
F_ALARK1024	79.52	82.91	85.11	87.30	88.50	90.70	94.09	96.29
F_ALARK1124	84.59	87.55	89.03	90.51	91.99	93.47	96.43	97.91
F_ARCLK1024	135.88	139.49	142.25	145.00	145.86	148.62	152.23	154.99
F_ARCLK1124	142.47	145.79	147.44	149.10	150.76	152.41	155.73	157.38
F_ASELS1024	53.37	55.33	56.48	57.63	58.44	59.59	61.55	62.70
F_ASELS1124	55.51	57.40	58.45	59.50	60.34	61.39	63.28	64.33
F_ASTOR1024	64.59	66.75	68.22	69.70	70.38	71.85	74.01	75.48
F_ASTOR1124	66.54	68.71	69.95	71.18	72.12	73.36	75.53	76.77
F_BIMAS1024	451.21	463.61	470.50	477.40	482.90	489.79	502.19	509.08
F_BIMAS1124	467.53	479.91	486.09	492.28	498.47	504.65	517.03	523.21
F_BRSAN1024	406.62	421.31	429.71	438.12	444.40	452.80	467.49	475.89
F_BRSAN1124	437.68	445.13	449.92	454.72	457.37	462.16	469.61	474.40
F_CIMSA1024	30.77	31.63	32.32	33.00	33.18	33.87	34.73	35.42
F_CIMSA1124	32.20	33.04	33.47	33.89	34.31	34.74	35.58	36.01
F_CNHTRY1024	5.03	5.03	5.04	5.04	5.04	5.04	5.04	5.04
F_DOAS1024	200.69	206.10	208.95	211.81	214.36	217.21	222.62	225.47
F_DOAS1124	210.14	214.30	216.38	218.46	220.54	222.62	226.78	228.86
F_DOHOL1024	12.72	13.06	13.29	13.52	13.63	13.86	14.20	14.43
F_DOHOL1124	13.26	13.57	13.81	14.05	14.12	14.36	14.67	14.91
F_EKGYO1024	9.55	9.79	9.91	10.04	10.15	10.27	10.51	10.63
F_EKGYO1124	9.93	10.17	10.29	10.41	10.53	10.65	10.89	11.01
F_ENJSA1024	50.41	52.99	54.32	55.64	56.90	58.23	60.81	62.14
F_ENJSA1124	52.08	54.69	56.14	57.59	58.75	60.20	62.81	64.26
F_ENKAI1024	42.44	43.77	44.52	45.26	45.85	46.60	47.93	48.68
F_ENKAI1124	44.14	45.39	46.08	46.76	47.33	48.02	49.27	49.96
F_EREGL1024	46.59	47.34	47.98	48.61	48.73	49.37	50.12	50.76
F_EREGL1124	48.54	49.28	49.74	50.19	50.48	50.94	51.68	52.14
F_EURTRY1024	37.98	38.09	38.16	38.23	38.27	38.34	38.45	38.52
F_EURTRY1124	39.32	39.43	39.50	39.57	39.62	39.69	39.80	39.87
F_EURUSD1024	1.09	1.09	1.09	1.09	1.09	1.10	1.10	1.10
F_EURUSD1124	1.09	1.09	1.09	1.09	1.10	1.10	1.10	1.10
F_FROTO1024	932.99	945.06	954.87	964.69	966.94	976.75	988.82	998.63
F_FROTO1124	933.35	942.67	947.34	952.00	956.66	961.33	970.65	975.32
F_GARAN1024	115.31	117.72	118.99	120.27	121.40	122.67	125.08	126.35
F_GARAN1124	119.80	122.06	123.23	124.40	125.49	126.66	128.92	130.09
F_GBPUSD1024	1.30	1.30	1.30	1.30	1.30	1.31	1.31	1.31
F_GBPUSD1124	1.30	1.31	1.31	1.31	1.31	1.31	1.31	1.31
F_GUBRF1024	187.15	190.20	192.25	194.30	195.30	197.35	200.40	202.45
F_GUBRF1124	196.09	198.47	200.15	201.84	202.53	204.21	206.59	208.27
F_HALKB1024	15.29	15.74	15.99	16.23	16.44	16.69	17.14	17.39
F_HALKB1124	15.91	16.35	16.58	16.82	17.02	17.25	17.69	17.92
F_HEKTS1024N1	3.91	3.98	4.04	4.10	4.11	4.17	4.24	4.30
F_HEKTS1124N1	4.06	4.13	4.17	4.21	4.24	4.28	4.35	4.39
F_ISCTR1024	12.40	12.62	12.73	12.85	12.95	13.06	13.28	13.39
F_ISCTR1124	12.89	13.09	13.20	13.30	13.40	13.51	13.71	13.82
F_KCHOL1024	173.27	178.13	180.62	183.10	185.48	187.97	192.83	195.32
F_KCHOL1124	180.86	185.42	187.73	190.05	192.29	194.60	199.16	201.47
F_KONTR1024	35.64	37.57	38.79	40.00	40.72	41.94	43.87	45.09
F_KONTR1124	38.01	39.66	40.51	41.37	42.16	43.01	44.66	45.51
F_KOZAA1024	55.41	56.33	57.12	57.90	58.04	58.83	59.75	60.54
F_KOZAA1124	57.54	58.42	59.20	59.97	60.08	60.86	61.74	62.52
F_KOZAL1024	19.46	19.87	20.14	20.40	20.55	20.82	21.23	21.50
F_KOZAL1124	20.28	20.67	20.90	21.14	21.29	21.52	21.91	22.14
F_KRDMD1024	24.53	25.08	25.67	26.25	26.22	26.81	27.36	27.95
F_KRDMD1124	25.47	25.99	26.56	27.12	27.08	27.65	28.17	28.74
F_MGROS1024	422.57	432.18	438.04	443.91	447.65	453.51	463.12	468.98
F_MGROS1124	441.78	450.41	455.65	460.89	464.28	469.52	478.15	483.39
F_ODAS1024	5.71	5.81	5.88	5.94	5.98	6.05	6.15	6.22
F_ODAS1124	5.96	6.05	6.11	6.17	6.20	6.26	6.35	6.41
F_OYAKC1024	60.51	61.63	62.19	62.75	63.31	63.87	64.99	65.55

Kod	Destek 3	Destek 2	Destek 1	Kapanış	Pivot	Direnç 1	Direnç 2	Direnç 3
DESTEKLER				DİRENÇLER				
F_OYAKC1124	62.55	63.67	64.23	64.79	65.35	65.91	67.03	67.59
F_PETKM1024	18.81	19.26	19.51	19.76	19.96	20.21	20.66	20.91
F_PETKM1124	19.57	20.01	20.22	20.44	20.66	20.87	21.31	21.52
F_PGSUS1024	213.64	220.47	224.73	229.00	231.56	235.82	242.65	246.91
F_PGSUS1124	221.33	228.66	232.43	236.19	239.76	243.53	250.86	254.63
F_SAHOL1024	85.10	88.32	90.42	92.53	93.64	95.74	98.96	101.06
F_SAHOL1124	88.66	91.80	93.72	95.64	96.86	98.78	101.92	103.84
F_SASA1024N1	3.87	3.98	4.04	4.11	4.15	4.21	4.32	4.38
F_SASA1124	4.04	4.13	4.21	4.28	4.30	4.38	4.47	4.55
F_SISE1024	37.67	38.54	39.07	39.60	39.94	40.47	41.34	41.87
F_SISE1124	39.34	40.13	40.59	41.05	41.38	41.84	42.63	43.09
F_SOKM1024	44.23	44.99	45.79	46.58	46.55	47.35	48.11	48.91
F_SOKM1124	45.98	46.70	47.48	48.25	48.20	48.98	49.70	50.48
F_TAVHL1024	210.81	216.65	219.73	222.80	225.57	228.65	234.49	237.57
F_TAVHL1124	218.88	224.64	227.52	230.40	233.28	236.16	241.92	244.80
F_TCELL1024	85.91	87.12	87.88	88.63	89.09	89.85	91.06	91.82
F_TCELL1124	89.09	90.32	91.02	91.72	92.25	92.95	94.18	94.88
F_THYAO1024	261.50	267.00	269.75	272.50	275.25	278.00	283.50	286.25
F_THYAO1124	273.34	277.86	280.11	282.37	284.63	286.88	291.40	293.65
F_TKFEN1024	49.34	51.37	55.45	59.52	57.48	61.56	63.59	67.67
F_TKFEN1124	51.07	53.24	57.22	61.21	59.39	63.37	65.54	69.52
F_TOASO1024	188.34	191.93	194.77	197.62	198.36	201.20	204.79	207.63
F_TOASO1124	195.92	199.23	202.27	205.30	205.58	208.62	211.93	214.97
F_TSKB1024	10.81	11.02	11.18	11.34	11.39	11.55	11.76	11.92
F_TSKB1124	11.30	11.46	11.60	11.75	11.76	11.90	12.06	12.20
F_TTKOM1024	43.30	44.34	44.97	45.59	46.01	46.64	47.68	48.31
F_TTKOM1124	45.09	46.09	46.71	47.32	47.71	48.33	49.33	49.95
F_TUPRS1024	147.66	150.19	151.65	153.12	154.18	155.64	158.17	159.63
F_TUPRS1124	153.61	155.80	157.05	158.29	159.24	160.49	162.68	163.93
F_USDTRY1024	34.81	34.86	34.89	34.93	34.94	34.98	35.02	35.06
F_USDTRY1124	35.97	36.00	36.04	36.08	36.07	36.11	36.14	36.18
F_VAKBN1024	19.85	21.05	21.74	22.44	22.94	23.63	24.83	25.52
F_VAKBN1124	20.61	21.87	22.54	23.21	23.80	24.47	25.73	26.40
F_VESTL1024	56.41	58.37	59.60	60.83	61.56	62.79	64.75	65.98
F_VESTL1124	58.37	60.43	61.57	62.70	63.63	64.77	66.83	67.97
F_X10XB1024	11,228.42	11,248.58	11,258.67	11,268.75	11,278.83	11,288.92	11,309.08	11,319.17
F_X10XB1224	12,056.58	12,081.92	12,094.58	12,107.25	12,119.92	12,132.58	12,157.92	12,170.58
F_XAUTRYM1024	2,921.52	2,930.26	2,943.80	2,957.34	2,952.54	2,966.08	2,974.82	2,988.36
F_XAUTRYM1224	3,149.80	3,161.02	3,173.33	3,185.64	3,184.55	3,196.86	3,208.08	3,220.39
F_XAUUSD1024	2,596.97	2,605.98	2,622.87	2,639.75	2,631.88	2,648.77	2,657.78	2,674.67
F_XAUUSD1224	2,621.17	2,630.08	2,647.92	2,665.75	2,656.83	2,674.67	2,683.58	2,701.42
F_XLBNK1024	11,376.33	11,588.17	11,694.08	11,800.00	11,905.92	12,011.83	12,223.67	12,329.58
F_XLBNK1224	12,316.17	12,479.83	12,577.17	12,674.50	12,740.83	12,838.17	13,001.83	13,099.17
F_XSD251024	10,290.25	11,620.25	13,160.25	14,700.25	14,490.25	16,030.25	17,360.25	18,900.25
F_XSD251224	12,163.58	14,507.92	15,905.08	17,302.25	18,249.42	19,646.58	21,990.92	23,388.08
F_XU0301024	9,772.42	9,954.83	10,049.17	10,143.50	10,231.58	10,325.92	10,508.33	10,602.67
F_XU0301224	10,446.17	10,638.08	10,737.17	10,836.25	10,929.08	11,028.17	11,220.08	11,319.17
F_YKBNK1024	25.40	25.95	26.23	26.52	26.78	27.06	27.61	27.89
F_YKBNK1124	26.58	27.04	27.26	27.49	27.72	27.94	28.40	28.62

Sözleşme Kodu	Vade Ayı	Uzlaşma Fiyatı	Önceki Uzlaşma Fiyatı	Değişim	Değişim Puan	Gün İçi Yüksek	Gün İçi Düşük	İşlem Miktarı	İşlem Hacim	Açık Pozisyon	Açık Pozisyon Değişimi	Vadeye Kalan Gün Sayısı	Takasbank Başlangıç Teminatı %
ENDEKS KONTRATLARI													
F_XU0300225	28.02.2025	11,673.75	11,849.75	-1.49 %	-176.00	11,850.75	11,600.50	87.00	10,197,362.50	487.00	25.00	141	12
F_XU0301024	31.10.2024	10,165.00	10,394.25	-2.21 %	-229.25	10,414.00	10,137.25	190,575.00	19,597,634,595.00	529,391.00	17,039.00	21	12
F_XU0301224	31.12.2024	10,871.00	11,104.50	-2.10 %	-233.50	11,121.00	10,830.00	4,050.00	445,114,702.50	21,329.00	1,242.00	82	12
DÖVİZ KONTRATLARI													
F_CNHTRY1024	31.10.2024	5.0375	5.0375	0.00 %	0.00	5.0383	5.0358	8	403,003	1	-8	21	13
F_CNHTRY1124	29.11.2024	0.0000	0.0000		0.00	0.0000	0.0000					50	13
F_EURTRY1024	31.10.2024	38.2273	38.5400	-0.81 %	-0.31	38.3800	38.2010	467	17,873,686	6,438	96	21	12
F_EURTRY1124	29.11.2024	39.5607	39.7579	-0.50 %	-0.20	39.7320	39.5490	106	4,194,485	3,151	1	50	12
F_EURUSD1024	31.10.2024	1.0929	1.0962	-0.30 %	0.00	1.0960	1.0923	3,763	140,769,098	18,454	1,494	21	3
F_EURUSD1124	29.11.2024	1.0967	1.0975	-0.07 %	0.00	1.0974	1.0945	580	21,738,865	1,189	548	50	3
F_GBPUSD1024	31.10.2024	1.3058	1.3088	-0.23 %	0.00	1.3066	1.3035	29	1,294,900	47	-8	21	4
F_GBPUSD1124	29.11.2024	1.3085	1.3087	-0.02 %	0.00	1.3092	1.3072	6	268,459	4	2	50	4
F_RUBTRY1024	31.10.2024	0.0000	0.0000		0.00	0.0000	0.0000					21	19
F_RUBTRY1124	29.11.2024	0.0000	0.0000		0.00	0.0000	0.0000					50	19
F_USDTRY1024	31.10.2024	34.9265	35.0313	-0.30 %	-0.10	34.9899	34.9074	52,026	1,817,642,181	1,088,502	-22,746	21	13
F_USDTRY1124	29.11.2024	36.0797	36.1690	-0.25 %	-0.09	36.1010	36.0326	40,479	1,460,515,905	633,832	37,073	50	13
F_P_USDTRY1024	31.10.2024	0.0000	0.0000		0.00	0.0000	0.0000					21	13
F_P_USDTRY1124	29.11.2024	0.0000	0.0000		0.00	0.0000	0.0000					50	13
KIYMETLİ MADEN KONTRATLARI													
F_XAUTRYM1024	31.10.2024	2,956.060	2,953.110	0.10 %	2.95	2,961.280	2,939.000	94,624	279,256,967	622,856	1,358	21	12
F_XAUTRYM1224	31.12.2024	3,188.190	3,183.300	0.15 %	4.89	3,195.770	3,172.240	21,318	67,878,427	88,348	4,621	82	12
F_XAUUSD1024	31.10.2024	2,634.800	2,624.850	0.38 %	9.95	2,640.900	2,615.000	50,063	4,502,030,354	126,802	20,284	21	6
F_XAUUSD1224	31.12.2024	2,657.600	2,649.700	0.30 %	7.90	2,665.750	2,639.000	3,899	353,755,299	9,910	703	82	6
PAY VADELİ													
F_AEFES1024	31.10.2024	204.310	204.690	-0.19 %	-0.38	208.000	202.600	9,800	201,263,048	23,676	1,885	21	15
F_AEFES1124	29.11.2024	212.720	211.970	0.35 %	0.75	214.660	210.000	223	4,742,133	1,074	50	50	15
F_AKBNK1024	31.10.2024	57.050	58.670	-2.76 %	-1.62	58.910	56.750	215,599	1,248,102,165	306,625	-2,604	21	17
F_AKBNK1124	29.11.2024	58.960	60.560	-2.64 %	-1.60	60.770	58.720	4,180	24,963,971	15,750	208	50	17
F_AKSEN1024	31.10.2024	35.560	36.300	-2.04 %	-0.74	36.900	35.040	13,547	49,048,329	19,437	1,555	21	16
F_AKSEN1124	29.11.2024	36.910	37.310	-1.07 %	-0.40	37.840	36.450	153	570,909	1,034	10	50	16
F_ALARK1024	31.10.2024	87.560	88.600	-1.17 %	-1.04	91.900	86.310	21,302	190,723,612	44,663	-1,161	21	15
F_ALARK1124	29.11.2024	90.970	92.070	-1.19 %	-1.10	94.950	90.510	807	7,507,690	1,826	68	50	15
F_ARCLK1024	31.10.2024	144.300	148.030	-2.52 %	-3.73	149.480	143.110	4,292	63,226,578	13,332	113	21	15
F_ARCLK1124	29.11.2024	150.070	149.490	0.39 %	0.58	154.070	149.100	106	1,613,863	450	3	50	15
F_ASELS1024	31.10.2024	57.570	60.280	-4.50 %	-2.71	60.400	57.290	52,882	310,377,063	83,672	-1,042	21	16
F_ASELS1124	29.11.2024	59.490	62.370	-4.62 %	-2.88	62.230	59.290	1,489	9,005,503	2,853	513	50	16
F_ASTOR1024	31.10.2024	69.920	70.850	-1.31 %	-0.93	72.530	68.900	14,978	106,245,759	29,990	743	21	17
F_ASTOR1124	29.11.2024	71.030	72.540	-2.08 %	-1.51	74.300	70.890	276	2,018,079	1,207	7	50	17
F_BIMAS1024	31.10.2024	476.830	496.180	-3.90 %	-19.35	495.290	476.000	9,985	483,445,446	21,262	1,641	21	16
F_BIMAS1124	29.11.2024	493.290	512.890	-3.82 %	-19.60	510.840	492.280	112	5,610,414	669	37	50	16
F_BRSAN1024	31.10.2024	438.460	441.250	-0.63 %	-2.79	459.080	435.990	1,886	84,829,804	2,237	59	21	16
F_BRSAN1124	29.11.2024	455.910	439.850	3.65 %	16.06	464.810	452.570	98	4,503,953	113	52	50	16
F_CIMSA1024	31.10.2024	32.730	33.920	-3.51 %	-1.19	34.050	32.500	21,440	71,357,983	38,523	-3,776	21	15
F_CIMSA1124	29.11.2024	33.910	35.020	-3.17 %	-1.11	35.160	33.890	481	1,650,474	1,530	128	50	15
F_DOAS1024	31.10.2024	212.310	219.440	-3.25 %	-7.13	219.760	211.500	2,381	51,273,924	7,639	-129	21	15
F_DOAS1124	29.11.2024	218.780	221.980	-1.44 %	-3.20	224.700	218.460	449	10,011,457	844	412	50	15
F_DOHOL1024	31.10.2024	13.530	13.810	-2.03 %	-0.28	13.970	13.400	168,655	229,736,983	263,664	-6,407	21	16
F_DOHOL1124	29.11.2024	13.980	14.280	-2.10 %	-0.30	14.430	13.880	4,379	6,199,093	23,776	1,778	50	16
F_EKGYO1024	31.10.2024	10.070	10.330	-2.52 %	-0.26	10.380	10.020	555,145	567,353,606	1,184,349	5,006	21	15
F_EKGYO1124	29.11.2024	10.450	10.680	-2.15 %	-0.23	10.770	10.410	8,554	9,062,594	68,618	1,802	50	15
F_ENJSA1024	31.10.2024	55.760	59.030	-5.54 %	-3.27	59.490	55.580	15,294	87,505,488	43,482	241	21	15
F_ENJSA1124	29.11.2024	57.600	60.810	-5.28 %	-3.21	61.360	57.300	1,202	7,015,423	5,822	-62	50	15
F_ENKAI1024	31.10.2024	45.410	46.580	-2.51 %	-1.17	47.190	45.110	29,617	137,268,964	85,936	3,936	21	15
F_ENKAI1124	29.11.2024	46.850	48.000	-2.40 %	-1.15	48.590	46.650	1,302	6,225,291	2,921	682	50	15
F_EREGL1024	31.10.2024	48.470	48.990	-1.06 %	-0.52	49.490	48.100	155,851	765,119,822	216,527	-1,930	21	14
F_EREGL1124	29.11.2024	50.180	50.780	-1.18 %	-0.60	51.230	50.030	6,435	32,755,529	19,494	2,512	50	14
F_FROTO1024	31.10.2024	964.970	969.300	-0.45 %	-4.33	979.000	957.120	2,291	221,313,585	3,841	258	21	15
F_FROTO1124	29.11.2024	952.280	961.100	-0.92 %	-8.82	965.990	952.000	64	6,122,570	539	13	50	15
F_GARAN1024	31.10.2024	120.350	122.800	-2.00 %	-2.45	123.800	120.120	77,313	943,719,899	128,550	3,053	21	17
F_GARAN1124	29.11.2024	124.510	126.760	-1.78 %	-2.25	127.750	124.320	1,645	20,781,990	3,619	409	50	17
F_GUBRF1024	31.10.2024	194.630	197.870	-1.64 %	-3.24	198.350	193.250	19,930	389,772,875	58,810	1,814	21	17
F_GUBRF1124	29.11.2024	201.990	204.640	-1.29 %	-2.65	204.900	200.840	711	14,402,316	7,214	553	50	17
F_HALKB1024	31.10.2024	16.250	16.840	-3.50 %	-0.59	16.900	16.200	149,200	246,725,270	152,919	606	21	16
F_HALKB1124	29.11.2024	16.780	17.440	-3.78 %	-0.66	17.450	16.780	1,523	2,606,955	4,702	715	50	16
F_HEKTS1024N1	31.10.2024	4.090	4.120	-0.73 %	-0.03	4.180	4.050	131,314	150,015,505	246,382	1,491	21	16
F_HEKTS1124N1	29.11.2024	4.210	4.260	-1.17 %	-0.05	4.310	4.200	5,668	6,703,361	27,897	1,585	50	16

ViOP Bülten

Sözleşme Kodu	Vade Ayı	Uzlaşma Fiyatı	Önceki Uzlaşma Fiyatı	Değişim	Değişim Puan	Gün İçi Yüksek	Gün İçi Düşük	İşlem Miktarı	İşlem Hacim	Açık Pozisyon	Açık Pozisyon Değişimi	Vadeye Kalan Gün Sayısı	Takasbank Başlangıç Teminatı %
PAY VADELİ													
F_ISCTR1024	31.10.2024	12.860	12.990	-1.00 %	-0.13	13.160	12.830	902,258	1,170,961,045	1,468,083	-73,071	21	15
F_ISCTR1124	29.11.2024	13.320	13.450	-0.97 %	-0.13	13.610	13.300	4,841	6,500,298	45,025	-452	50	15
F_KCHOL1024	31.10.2024	183.270	187.600	-2.31 %	-4.33	190.350	183.000	37,783	706,290,192	75,287	-1,389	21	16
F_KCHOL1124	29.11.2024	190.020	194.150	-2.13 %	-4.13	196.840	189.970	1,806	35,032,056	5,710	496	50	16
F_KONTR1024	31.10.2024	40.130	41.110	-2.38 %	-0.98	42.660	39.510	17,460	72,292,764	26,557	829	21	17
F_KONTR1124	29.11.2024	41.480	42.130	-1.54 %	-0.65	43.800	41.300	1,522	6,490,724	1,780	1,042	50	17
F_KOZAA1024	31.10.2024	57.750	58.070	-0.55 %	-0.32	58.970	57.260	30,306	176,269,607	73,756	3,937	21	15
F_KOZAA1124	29.11.2024	59.730	59.990	-0.43 %	-0.26	60.970	59.310	1,177	7,100,556	2,854	491	50	15
F_KOZAL1024	31.10.2024	20.380	20.900	-2.49 %	-0.52	20.970	20.290	99,553	205,449,967	451,702	1,604	21	15
F_KOZAL1124	29.11.2024	21.140	21.600	-2.13 %	-0.46	21.670	21.050	3,550	7,618,414	15,605	2,535	50	15
F_KRDMD1024	31.10.2024	26.290	25.840	1.74 %	0.45	26.780	25.640	227,100	598,530,305	194,844	-84	21	15
F_KRDMD1124	29.11.2024	27.020	26.690	1.24 %	0.33	27.610	26.520	9,525	25,998,065	15,443	4,477	50	15
F_MGROS1024	31.10.2024	444.990	457.370	-2.71 %	-12.38	457.250	441.780	4,567	205,954,846	14,137	300	21	15
F_MGROS1124	29.11.2024	460.430	473.430	-2.75 %	-13.00	472.910	459.040	208	9,718,616	486	65	50	15
F_ODAS1024	31.10.2024	5.950	5.980	-0.50 %	-0.03	6.090	5.920	226,847	136,386,758	379,736	-52,481	21	15
F_ODAS1124	29.11.2024	6.230	6.190	0.65 %	0.04	6.290	6.140	3,670	2,286,740	29,158	428	50	15
F_OYAKC1024	31.10.2024	62.870	63.560	-1.09 %	-0.69	64.430	62.750	11,314	72,046,796	28,819	154	21	16
F_OYAKC1124	29.11.2024	64.900	64.890	0.02 %	0.01	66.470	64.790	404	2,651,884	709	-57	50	16
F_PETKM1024	31.10.2024	19.760	20.310	-2.71 %	-0.55	20.410	19.710	141,233	283,086,050	306,118	-2,093	21	15
F_PETKM1124	29.11.2024	20.460	21.000	-2.57 %	-0.54	21.090	20.440	1,380	2,871,374	12,165	-20	50	15
F_PGSUS1024	31.10.2024	228.730	237.430	-3.66 %	-8.70	238.380	227.290	12,732	295,783,608	21,291	-40	21	16
F_PGSUS1124	29.11.2024	237.030	245.040	-3.27 %	-8.01	247.100	236.000	371	8,889,619	708	103	50	16
F_SAHOL1024	31.10.2024	92.550	96.300	-3.89 %	-3.75	96.850	91.530	86,655	814,999,379	172,154	8,787	21	14
F_SAHOL1124	29.11.2024	95.670	99.810	-4.15 %	-4.14	100.000	94.940	1,597	15,527,549	4,841	485	50	14
F_SASA1024N1	31.10.2024	4.120	4.240	-2.83 %	-0.12	4.250	4.080	80,285	267,162,424	120,332	-19,829	21	16
F_SASA1124	29.11.2024	4.280	4.380	-2.28 %	-0.10	4.400	4.230	3,040	1,309,728	22,993	968	50	16
F_SISE1024	31.10.2024	39.580	40.510	-2.30 %	-0.93	40.810	39.410	61,085	245,183,926	173,158	-947	21	14
F_SISE1124	29.11.2024	41.060	41.910	-2.03 %	-0.85	42.170	40.920	9,028	37,346,423	16,488	5,333	50	14
F_SOKM1024	31.10.2024	46.640	46.100	1.17 %	0.54	47.320	45.760	23,718	110,102,870	60,806	-5,050	21	15
F_SOKM1124	29.11.2024	48.260	47.740	1.09 %	0.52	48.930	47.430	904	4,348,651	3,127	-171	50	15
F_TAVHL1024	31.10.2024	223.770	228.490	-2.07 %	-4.72	231.420	222.500	4,724	107,688,815	14,876	147	21	15
F_TAVHL1124	29.11.2024	231.960	236.760	-2.03 %	-4.80	239.040	230.400	187	4,392,640	746	59	50	15
F_TCELL1024	31.10.2024	88.530	89.190	-0.74 %	-0.66	90.310	88.340	81,129	723,201,708	148,617	4,677	21	14
F_TCELL1124	29.11.2024	91.740	92.250	-0.55 %	-0.51	93.480	91.550	4,968	45,906,719	9,711	2,033	50	14
F_THYAO1024	31.10.2024	272.760	278.280	-1.98 %	-5.52	280.750	272.500	32,514	897,777,955	89,103	1,562	21	15
F_THYAO1124	29.11.2024	282.520	287.880	-1.86 %	-5.36	289.140	282.370	2,102	60,187,517	5,724	599	50	15
F_TKFEN1024	31.10.2024	59.520	54.110	10.00 %	5.41	59.520	53.410	55,133	315,257,084	50,220	12,251	21	15
F_TKFEN1124	29.11.2024	61.450	56.070	9.60 %	5.38	61.550	55.400	2,496	14,808,756	1,390	458	50	15
F_TOASO1024	31.10.2024	197.800	197.560	0.12 %	0.24	201.940	195.510	12,186	243,633,105	26,952	-2,398	21	14
F_TOASO1124	29.11.2024	205.330	204.780	0.27 %	0.55	208.900	202.550	642	13,306,105	1,513	218	50	14
F_TSKB1024	31.10.2024	11.340	11.410	-0.61 %	-0.07	11.600	11.230	83,094	94,621,029	577,538	7,975	21	15
F_TSKB1124	29.11.2024	11.690	11.760	-0.60 %	-0.07	11.910	11.610	467	549,637	7,950	160	50	15
F_TTKOM1024	31.10.2024	45.640	46.040	-0.87 %	-0.40	47.060	45.390	74,586	346,143,543	115,401	1,216	21	15
F_TTKOM1124	29.11.2024	47.320	47.800	-1.00 %	-0.48	48.720	47.100	6,259	30,154,553	15,100	2,555	50	15
F_TUPRS1024	31.10.2024	153.210	156.180	-1.90 %	-2.97	156.700	152.710	17,543	271,131,097	73,645	705	21	15
F_TUPRS1124	29.11.2024	158.390	161.610	-1.99 %	-3.22	161.440	158.000	569	9,077,218	3,110	-39	50	15
F_VAKBN1024	31.10.2024	22.400	24.030	-6.78 %	-1.63	24.130	22.240	185,747	424,800,087	172,166	21,684	21	15
F_VAKBN1124	29.11.2024	23.200	24.880	-6.75 %	-1.68	25.060	23.130	5,667	13,535,809	6,750	1,972	50	15
F_VESTL1024	31.10.2024	60.500	63.270	-4.38 %	-2.77	63.520	60.330	9,700	59,989,647	28,616	462	21	17
F_VESTL1124	29.11.2024	62.540	65.210	-4.09 %	-2.67	65.700	62.500	370	2,354,849	732	141	50	17
F_YKBNK1024	31.10.2024	26.550	27.130	-2.14 %	-0.58	27.320	26.490	659,527	1,769,752,900	733,354	-16,182	21	15
F_YKBNK1124	29.11.2024	27.500	28.060	-2.00 %	-0.56	28.170	27.490	27,011	75,212,082	40,715	15,025	50	15

VİOP Bülten

Genel Müdürlük

Esentepe Mh. Ecza Sk. Safter Han İş Merkezi No:6 Şişli/İstanbul – (0212) 286 30 00

Beylikdüzü

Hayrettin Paşa Mah. 1993 Sokak No:22 Ferah Residence Daire A1 Esenyurt – (0212) 270 26 43

Erenköy

Bağdat Caddesi Beyaz Apt. No: 339 D:5 Erenköy – (0216) 301 10 45

Levent

Nispetiye Mah. Aytar Cad Metro İş Merkezi No. 10 İç Kapı No: 1 Beşiktaş – (0212) 286 30 00

Suadiye

Suadiye Mah. Öncü Sokak Büyük Hanlı Konutları B1 Blok K:8 D:22 Kadıköy – (0216) 350 01 43

Ankara

Tunalı Hilmi Cad. 60/12 Kavaklıdere – (0312) 426 16 61

Bursa

Çekirge Mah. Çekirge Cad. Gökçen Apt. Blok 97/1 C Osmangazi – (0224) 233 43 37

Malatya

Sancaktar Mah. Aslantepo Cad. Canbaylar Plaza No. 93/9 Battalgazi – (0422) 377 90 00

Adana

Çınarlı Mah. 61027 SK. Sunar Nuri Çomu İş Merkezi Sitesi A Blok No:18 İç Kapı No:124 Seyhan – (0322) 355 31 45

Aydın

Güzelhisar Mahallesi Albay Şefik Caddesi No:4 Ronasans Plaza İç Kapı No:17 Efeler/AYDIN – (0256) 218 22 95

Denizli

Sırapapılar Mahallesi 1585 Sokak Kaygün İş Merkezi No:3 İç Kapı No:13 Merkezefendi – (0258) 295 08 99

Eskişehir

Akaraş Mah. Atatürk Bul. Yağmur Apt. No : 87A Odunpazarı – (0222) 211 20 45

İzmir

Çınarlı Mah. Ozan Abay Cad. Egeperla No: 10 / 201 Konak / İzmir – (0234) 270 44 67

İzmit

Karabaş Mah. Ankara Karayolu Cad. No: 65/3 Kocaeli – (0262) 999 68 97

Kapalıçarşı

Molla Fenari Mah. Kürkcüler Çarşısı Sk. No:25 İç Kapı No:1 Fatih / İstanbul – (0212) 513 40 01

Mersin

Güvenevler Mah. 1928 Sk. İkinci Global İş Merkezi No:5 İç Kapı No:6 Yenişehir/MERSİN – (0324) 241 33 15

Niğde

Aşağı Kayabaşı Mah. Dr. Sami Yağız Cad. Kültür Plaza No:32 Kat:1/4 Niğde – (0388) 214 19 35

**YASAL UYARI**

Bu rapor, bir veya daha fazla sermaye piyasası aracı veya bunları ihraç eden ortaklıklar ve kuruluşlar ile piyasa eğilimleri hakkında, belirli bir kişiye veya mali durumları, risk ve getiri tercihleri benzer nitelikteki bir gruba yönelik olmamak kaydıyla, Marbaş Menkul Değerler A.Ş. müşterilerine ve/veya dağıtım kanallarına yönelik olarak Marbaş Menkul Değerler A.Ş.'nin anlaşılabilir olduğu dışarıdan hizmet sağlayıcı kuruluş tarafından hazırlanmıştır. Burada yer alan yatırım bilgi, yorum ve tavsiyeleri yatırım danışmanlığı kapsamında değildir. Yatırım danışmanlığı hizmeti, yetkili kuruluşlar tarafından kişilerin risk ve getiri tercihleri dikkate alınarak kişiye özel sunulmaktadır. Burada yer alan yorum ve tavsiyeler ise genel niteliktedir. Bu tavsiyeler mali durumunuz ile risk ve getiri tercihlerinize uygun olmayabilir. Bu nedenle, sadece burada yer alan bilgilere dayanarak yatırım kararı verilmesi beklentilerinize uygun sonuçlar doğurmayabilir. Bu rapor ve yorumlardaki yazılar, bilgiler ve grafikler, ulaşılabilen ilk kaynaklardan iyi niyetle ve doğruluğu, geçerliliği, etkinliği velhasıl her ne şekil, suret ve nam altında olursa olsun herhangi bir karara dayanak oluşturması hususunda herhangi bir teminat, garanti oluşturmadan, yalnızca bilgi edinilmesi amacıyla derlenmiştir. İş bu raporlardaki yorumlardan; eksik bilgi ve/veya güncellenme gibi konularda ortaya çıkabilecek zararlardan Marbaş Menkul Değerler A.Ş. ve çalışanları sorumlu değildir. Marbaş Menkul Değerler A.Ş. her an, hiçbir şekil ve surette ön ihbara ve/veya ihtara gerek kalmaksızın söz konusu bilgileri, tavsiyeleri değiştirebilir ve/veya ortadan kaldırabilir. Genel anlamda bilgi vermek amacıyla hazırlanmış olan iş bu rapor ve yorumlar, kapsamı bilgiler, tavsiyeler hiçbir şekil ve surette Marbaş Menkul Değerler A.Ş.'nin herhangi bir taahhüdünü tazammum etmediğinden, bu bilgilere istinaden her türlü özel ve/veya tüzel kişiler tarafından alınacak kararlar, varılacak sonuçlar, gerçekleştirilecek işlemler ve oluşabilecek her türlü riskler bizatihi bu kişilere ait ve raci olacaktır. Hiçbir şekil ve surette ve her ne nam altında olursa olsun, her türlü gerçek ve/veya tüzel kişinin, gerek doğrudan gerek dolayısı ile ve bu sebeplerle uğrayabileceği her türlü doğrudan ve/veya dolayısıyla oluşacak maddi ve manevi zarar, kar mahrumiyeti, velhasıl her ne nam altında olursa olsun uğrayabileceği zararlardan hiçbir şekil ve surette Marbaş Menkul Değerler A.Ş. ve çalışanları sorumlu tutulamayacak ve hiçbir şekil ve surette her ne nam altında olursa olsun Marbaş Yatırım Menkul Değerler A.Ş. çalışanlarından talepte bulunulmayacaktır.