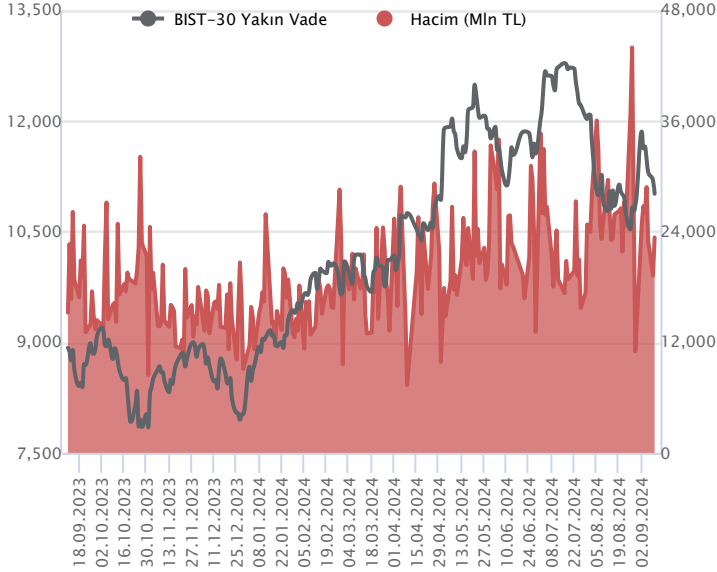


Sözleşme Kodu	Vade Ayı	Uzlaşma Fiyatı	Önceki Uzlaşma Fiyatı	Değişim	Değişim Puan	Gün İçi Yüksek	Gün İçi Düşük	İşlem Miktarı	İşlem Hacim	Açık Pozisyon	Açık Pozisyon Değişimi	Vadeye Kalan Gün Sayısı	Takasbank Başlangıç Teminatı %
<b>ENDEKS KONTRATLARI</b>													
F_XU0301024	31.10.2024	11,035.00	11,159.75	-1.12 %	-124.75	11,235.00	10,967.00	210,644.00	23,375,521,845.00	445,419.00	17,976.00	51	12
F_XU0301224	31.12.2024	11,783.50	11,916.25	-1.11 %	-132.75	11,990.00	11,724.50	1,887.00	223,584,740.00	3,308.00	38.00	112	12

### BIST 30 Yakın Vadeli Kontratı



Ekim vadeli endeks sözleşmesi 10.967,00– 11.235,00 seviyeleri arasında hareket ederek günü %1,12 oranında bir düşüşle 11.035,00 uzlaşma fiyatından tamamladı. Sözleşmede gün içerisinde dalgalı seyirle birlikte satıcı bir fiyatlama takip edildi. Akşam seans kapanışı da 11.014,00 puandan gerçekleşti. ABD borsaları günü karışık kapanışlarla tamamlarken, ABD vadeliinde bu sabah zayıf bir seyir etkili oluyor. Asya piyasalarında kırmızı bir renk hâkim. Avrupa vadeliileri ve CFD endeksleri yatay açılışlara işaret ediyor. Ekim vadeli endeks sözleşmesinin güne hafif satıcı bir başlangıç yapmasını bekliyoruz.

Geçen haftanın ikinci yarısından itibaren yeniden satıcı bir seyrin öne çıktığı ve dün psikolojik öneme sahip 11.000 puanın altındaki seviyelerin test edildiği sözleşmede kısa vadede 10.950 – 10.900 aralığı ilk destek bölgesidir. Bu bölge altına sarkmalarda 10.820 – 10.730 ve 10.650 seviyeleri destek konumunda bulunmaktadır. Sözleşmede 11.000 üzerinde tutunmanın korunması ve tepki alımlarının gözlenmesi halinde ise 11.100 – 11.150 aralığı direnç bölgesi olarak izlenecektir. 11.150 üzerinde 11.200 – 200 günlük üssel ortalama (11.275) ve 11.350 seviyeleri direnç konumunda bulunmaktadır. Kısa vadede 200 günlük ortalama (11.275) üzerinde günlük kapanışlar görülmediği sürece sözleşmede zayıf görünüm etkisini sürdürebilir.

Endeks - 30 Yakın Vade Aracı Kurum Dağılımı Günlük Değişim					
Long			Short		
Kurum	Net Lot	Pay (%)	Kurum	Net Lot	Pay (%)
Yapı Kredi Yatırım	4.654	26	İş Yatırım	11.657	66
Tacirler Yatırım	3.033	17	HSBC Yatırım	1.995	11
Deniz Yatırım	1.646	9	Teb Yatırım	1.250	7
Yatırım Finansman	1.276	7	Bank of America	1.165	7
QNB Finans Yatırım	1.112	6	Phillip Capital	403	2
Diğer	5.980	34	Diğer	1.231	7

İlk 5 Kurum Satım Ağırlıklı

Endeks - 30 Yakın Vade Aracı Kurum Dağılımı Tüm Vade					
Long			Short		
Kurum	Net Lot	Pay (%)	Kurum	Net Lot	Pay (%)
Yapı Kredi Yatırım	38.745	18	İş Yatırım	130.260	60
Vakıf Yatırım	24.607	11	Bank of America	42.573	19
Teb Yatırım	22.945	11	HSBC Yatırım	27.201	12
İnfo Yatırım	22.806	10	Garanti BBVA	11.165	5
Halk Yatırım	18.183	8	Meksa Yatırım	5.383	3
Diğer	91.718	42	Diğer	2.422	1

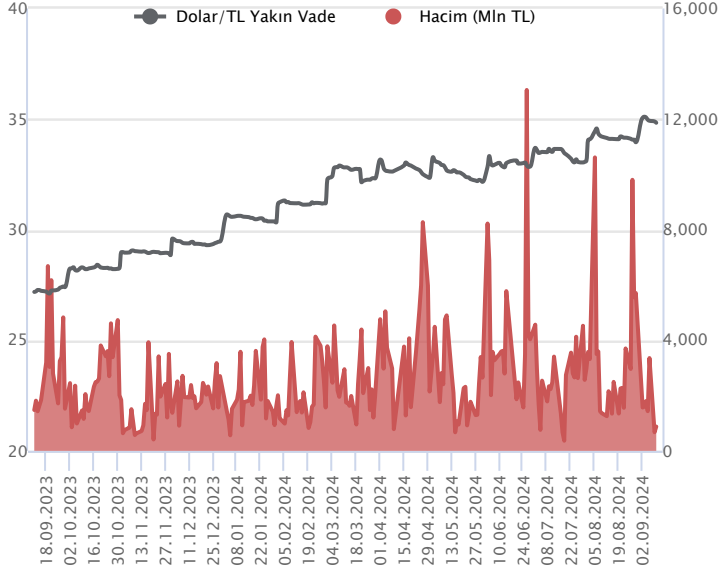
İlk 5 Kurum Satım Ağırlıklı



Fiyat (%)	Açık Pozisyon (%)	Yorum
Artış	Artış	Yükselişin devamlılığı için sinyal olarak kabul edilebilir.
Artış	Azalış	Yükselişin desteklenmediğini gösterir.
Azalış	Artış	Düşüşlerin devamlılığı için sinyal olarak kabul edilebilir.
Azalış	Azalış	Düşüşlerin desteklenmediğini gösterir.

Sözleşme Kodu	Vade Ayı	Uzlaşma Fiyatı	Önceki Uzlaşma Fiyatı	Değişim	Değişim Puan	Gün İçi Yüksek	Gün İçi Düşük	İşlem Miktarı	İşlem Hacim	Açık Pozisyon	Açık Pozisyon Değişimi	Vadeye Kalan Gün Sayısı	Takasbank Başlangıç Teminatı %
<b>DÖVİZ KONTRATLARI</b>													
F_EURTRY0924	30.09.2024	38.4369	38.6117	-0.45 %	-0.17	38.5988	38.4095	113	4,347,691	8,503	4	20	12
F_EURTRY1024	31.10.2024	40.0189	40.1340	-0.29 %	-0.12	40.0189	40.0189	1	40,019	1,533	0	51	12
F_EURUSD0924	30.09.2024	1.1028	1.1051	-0.21 %	0.00	1.1057	1.1026	1,806	67,717,070	30,513	256	20	3
F_EURUSD1024	31.10.2024	1.1050	1.1073	-0.21 %	0.00	1.1072	1.1042	732	27,500,709	1,062	433	51	3
F_USDTRY0924	30.09.2024	34.8334	34.8960	-0.18 %	-0.06	34.8947	34.8322	25,216	878,991,750	876,482	13,183	20	13
F_USDTRY1024	31.10.2024	36.1237	36.1735	-0.14 %	-0.05	36.1841	36.1200	54,159	1,957,653,189	461,775	46,498	51	13

**Dolar/TL Yakın Vadeli Kontratı**



Eylül vadeli Dolar/TL sözleşmesi dün 34,8322 ile 34,8947 seviyeleri arasında dalgalanarak günü yüzde 0,18'lik düşüşle 34,8334 uzlaşma fiyatından tamamladı. Yurt içerisinde sanayi üretim endeksi temmuzda aylık yüzde 0,4 oranında artış kaydederken, yıllık ise yüzde 3,9 oranında azalış kaydetti. Diğer taraftan temmuz ayı işsizlik oranı bir önceki aya göre yüzde 9,2'den yüzde 8,8'e geriledi. Hazine ve Maliye Bakanı Mehmet Şimşek, işgücü göstergelerinin orta vadeli program hedefleri ile uyumlu seyrettiğini bildirdi. Verilerin fiyatlamalar üzerinde etkisi olmadı diyebiliriz. Bugün ABD'de kritik tüketici enflasyonu verileri açıklanacak. TÜFE'nin aylık yüzde 0,2 oranında artış kaydetmesi bekleniyor. Veri ile birlikte dolar endeksinde volatilité artabilir. Kurda yataya yakın hafif yükseliş eğilimleri takip edilirken, dolar endeksinde zayıf görünüm devam ediyor. Haftaya Fed faiz kararı toplantısı öncesinde piyasada gözler ABD verilerinde. Dolar/TL spot kuru, bu sabah saat 08:10 itibariyle 34,05'li seviyelerde yatay seyrediyor. Dolar endeksi ise 101,33 civarında bulunuyor.

Dolar/TL Yakın Vade Aracı Kurum Dağılımı Günlük Değişim					
Long			Short		
Kurum	Net Lot	Pay (%)	Kurum	Net Lot	Pay (%)
Akbank	16.893	79	Gedik Yatırım	8.913	42
İnfo Yatırım	2.337	11	İş Yatırım	6.887	32
Yapı Kredi Yatırım	1.204	6	Aktif Yat. Bank.	2.147	10
QNB Finans Yatırım	460	2	Garanti Bankası	2.000	9
Oyak Yatırım	350	2	Bank of America	301	3
Diğer	91	0	Diğer	787	4
İlk 5 Kurum Alım Ağırlıklı					

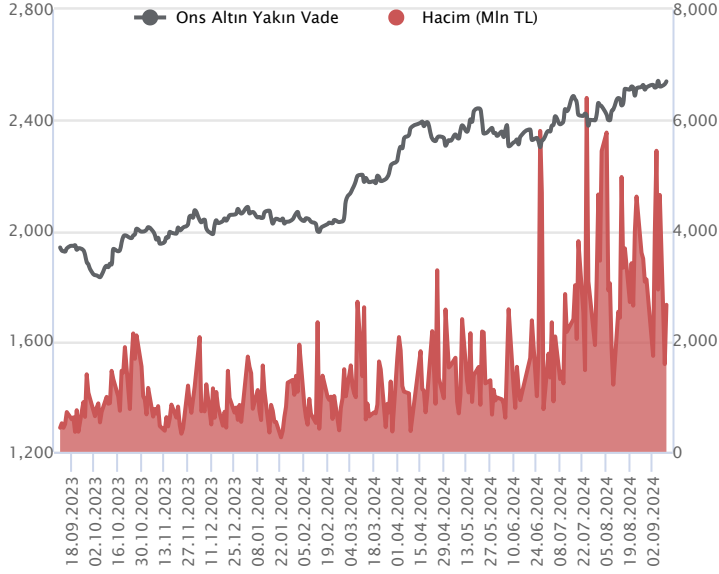
Dolar/TL Yakın Vade Aracı Kurum Dağılımı Tüm Vade					
Long			Short		
Kurum	Net Lot	Pay (%)	Kurum	Net Lot	Pay (%)
Akbank	184.969	26	İş Yatırım	440.755	62
Ak Yatırım	146.467	21	Bank of America	175.847	25
İş Bankası	143.050	20	Deniz Yatırım	23.062	3
Finansbank	62.284	9	QNB Finans Yatırım	19.256	3
Yapı ve Kredi	53.524	8	Yapı Kredi Yatırım	14.433	2
Diğer	119.831	17	Diğer	36.772	5
İlk 5 Kurum Satım Ağırlıklı					



Fiyat (%)	Açık Pozisyon (%)	Yorum
Artış	Artış	Yükselişin devamlılığı için sinyal olarak kabul edilebilir.
Artış	Azalış	Yükselişin desteklenmediğini gösterir.
Azalış	Artış	Düşüşlerin devamlılığı için sinyal olarak kabul edilebilir.
Azalış	Azalış	Düşüşlerin desteklenmediğini gösterir.

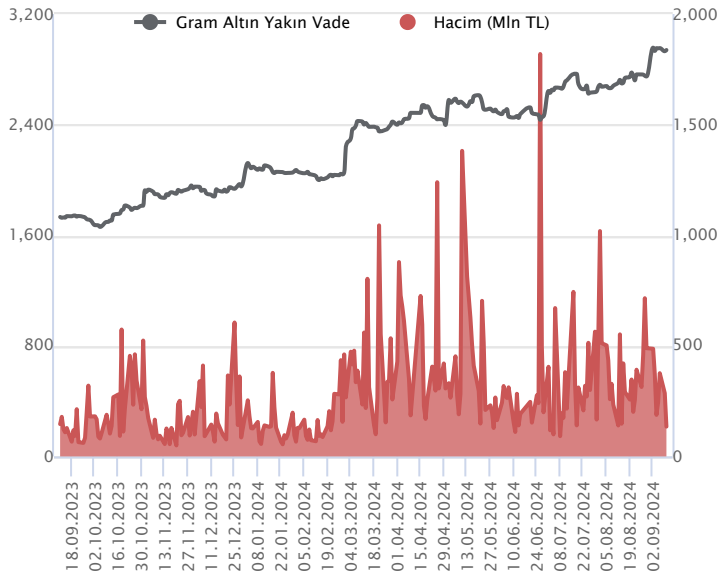
Sözleşme Kodu	Vade Ayı	Uzlaşma Fiyatı	Önceki Uzlaşma Fiyatı	Değişim	Değişim Puan	Gün İçi Yüksek	Gün İçi Düşük	İşlem Miktarı	İşlem Hacim	Açık Pozisyon	Açık Pozisyon Değişimi	Vadeye Kalan Gün Sayısı	Takasbank Başlangıç Teminatı %
<b>ALTIN KONTRATLARI</b>													
F_XAUTRYM1024	31.10.2024	2,939.860	2,928.560	0.39 %	11.30	2,946.940	2,931.500	45,809	134,608,949	533,847	-5,806	51	12
F_XAUTRYM1224	31.12.2024	3,169.690	3,163.290	0.20 %	6.40	3,178.390	3,159.990	6,561	20,779,081	64,829	-646	112	12
F_XAUUSD1024	31.10.2024	2,534.250	2,521.450	0.51 %	12.80	2,540.000	2,524.000	30,938	2,659,387,175	93,020	-1,144	51	6
F_XAUUSD1224	31.12.2024	2,555.250	2,544.000	0.44 %	11.25	2,560.850	2,546.950	725	62,849,333	4,306	205	112	6

### ONS ALTIN Yakın Vadeli Kontratı



Ekim vadeli ons altın sözleşmesi dünü 2524,00-2540,00\$ arasında seyrederek, günü yüzde 0,51 yükselişle 2534,25\$ uzlaşma fiyatından kapattı. Spot piyasada saat 08:20 itibariyle ons altın 2522\$ seviyesinde izleniyor. Sözleşmede görülen yukarı yönlü hareket sebebiyle bugün için stratejimizi güncelliyoruz. Bugün sözleşmede 2532-2556\$ arasını nötr olarak değerlendiriyoruz. Yukarıda 2556\$ direnci olurken, bu direncin üzerinde 2530\$ stop seviyesi belirlenerek 2607\$ seviyesi izlenebilir. Geri çekilmelerde 2532\$ destek noktası olarak takip ediliyor. Bu desteğin altında 2557\$ stop seviyesi olmak koşuluyla 2481\$ seviyesi değerlendirilebilir. 05 Kasım tarihinde ABD'de yapılacak başkanlık seçimi öncesi dün adaylar canlı yayında karşı karşıya geldi. Yapılan münazara sonucunda K. Harris'in performansı, D. Trump'tan daha çok beğenildi. Canlı yayından sonra yapılan ankette de Harris'in, Trump'ın önüne geçtiği görüldü. Hafta başından bu yana veri takvimi sakindi. Bugünün veri takviminde, ABD enflasyonu karşımıza çıkıyor. Ağustos ayı verisi açıklanacak. Fed'in eylül ayı toplantısında faiz indirimi beklentilerinin güçlendiği bu dönemde bugün açıklanacak veri önemli olacaktır. Veri bazlı hareketler görülebilir. Sözleşmede olası oynaklığa karşı yatırımcıların aktif bir kar al/zarar durdur seviyesi belirleyerek hareket etmeleri daha sağlıklı olabilir.

### GRAM ALTIN Yakın Vadeli Kontratı

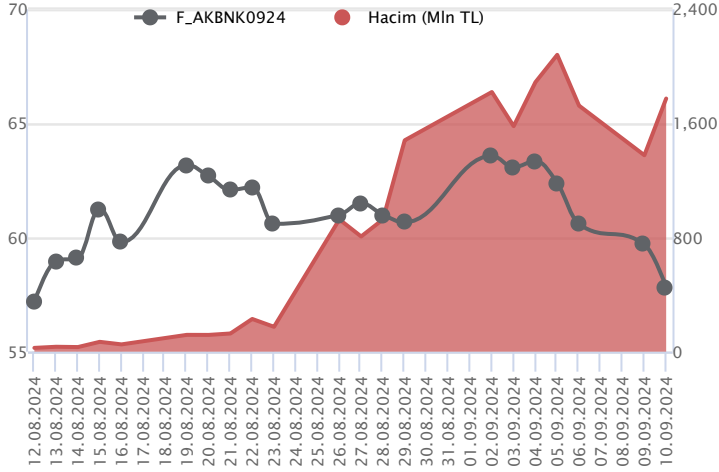


Ekim vadeli gram altın sözleşmesi dünü 2931,50-2946,94TL arasında dalgalanarak, günü yüzde 0,39 yükselişle 2939,86TL uzlaşma fiyatından tamamladı. Spot piyasada saat 08:20 itibariyle gram altın 2762 TL seviyesinde işlem görüyor. Fitch Ratings Kıdemli Direktörü ve Türkiye Analisti Erich Arispe Morales yapmış olduğu açıklamasında, Türkiye'de 2025 yılında, ekonominin iç talep ve tüketim odaklı bir modelden daha net ihracat destekli bir büyüme modeline doğru yeniden dengelenmeye devam ettiğini ve enflasyonun yüksek olacağı bir dönem olmaya devam edeceğini belirtti. Bu da dengelenme sürecinin bir parçası olduğunu açıklamasında belirtti. TÜİK tarafından temmuz ayı iş gücü istatistikleri açıklandı. Türkiye'de işsizlik oranı yüzde 8,8 olarak gerçekleşti. Aynı dönemde sanayi üretimi aylık yüzde 0,4 artış kaydederken, yıllık bazda yüzde 3,9 azaldığı görüldü. Verilerde yüksek teknoloji sanayi üretiminde sert gerilemede dikkat çekti. Bugün yurt içinde veri takvimi sakin görülmektedir. Yurt dışında ABD enflasyonu açıklanacak. Veri bazlı hareketlere karşı dikkatli olunabilir. Sözleşmede olası oynaklığa karşı yatırımcıların aktif bir kar al/zarar durdur seviyesi belirleyerek hareket etmeleri daha sağlıklı olabilir.

Sözleşme	Vade Ayı	Son Uzlaşma	Önceki Uzlaşma	Değişim %	Günün Düşüğü	Günün Yüksekliği	İşlem Adedi	İşlem Hacmi
<b>PAY VADELİ SÖZLEŞMELERİNDE EN FAZLA İŞLEM GÖRENLER</b>								
F_AKBNK0924	30.09.2024	57.890	59.600	-2.9 %	57.120	60.110	304,307	1,774,728,541
F_THYAO0924	30.09.2024	290.630	297.260	-2.2 %	290.110	298.080	56,574	1,664,769,942
F_YKBNK0924	30.09.2024	30.400	30.620	-0.7 %	29.960	30.900	434,723	1,323,117,227

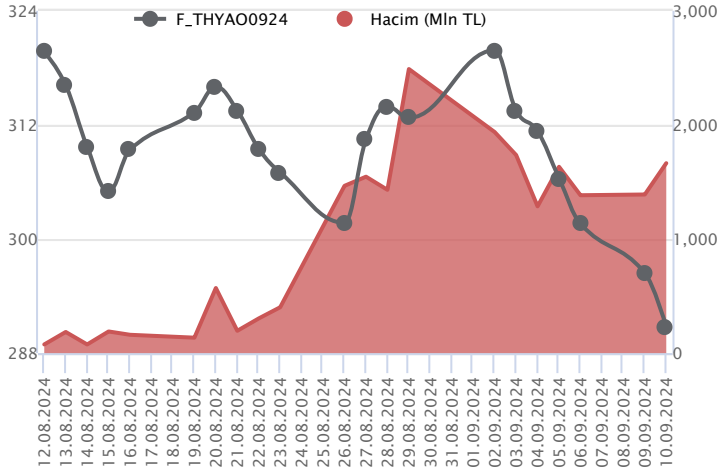
Pay vadeli sözleşmeleri, düşük teminatlarla yüksek tutarlı pozisyonlar almayı mümkün kılar. Pay vadeli sözleşmeleri ile ilgili daha detaylı bilgi almak için Marbaş Menkul Değerler A.Ş. ile iletişime geçebilirsiniz.

### F\_AKBNK0924 Vadeli Kontratı



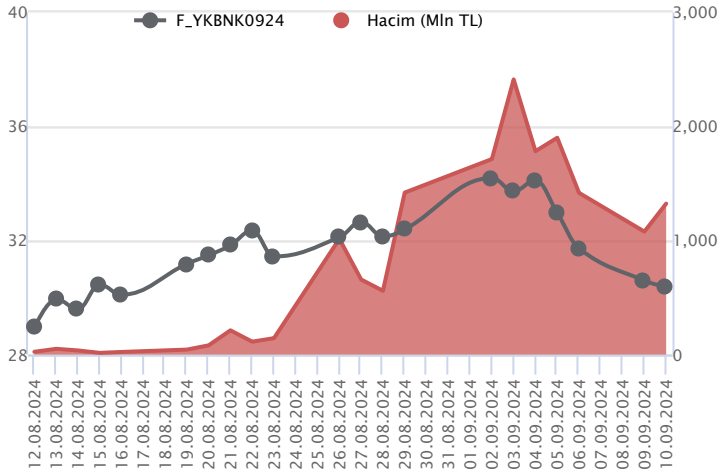
Bankacılık endeksinde kayıpların sürdüğü görülürken, Eylül vadeli AKBNK sözleşmesi 57,12 TL ve 60,11 TL seviyeleri arasında dalgalanarak günü 57,89 TL uzlaşma fiyatından %2,9'luk kayıpla tamamladı. Sektördeki fiyatlamaya paralel geri çekilmenin yaşandığı sözleşmede seans içinde 100 günlük ortalamanın bulunduğu 59,55 TL altına fiyatlamasının sarktığı görülmektedir. Bu bölge altında 57,00 TL – 56,49 TL ve 56,00 TL izlenecek destek noktalarıdır. Tepki alımlarında ilk etapta 58,00 TL üzeri kapanışların yaşanmasına ihtiyaç duyulmaktadır. Bu koşulun sağlanması halinde 58,69 TL – 59,00 TL ve 100 günlük ortalamanın yer aldığı 59,56 TL sırasıyla öne çıkacak direnç noktalarıdır. Gerek sektör gerek piyasada yaşanan volatilitenin nedeniyle alınacak pozisyonlarda temkinli olunması aktif bir stop-loss stratejisine bağlı kalınması faydalı olacaktır.

### F\_THYAO0924 Vadeli Kontratı



Eylül vadeli THYAO pay sözleşmesi 290,11 – 298,08 TL aralığında hareket ederek günü %2,2 oranında bir düşüşle 290,63 TL uzlaşma fiyatından tamamladı. Geçen haftanın ikinci yarısından itibaren küresel risk iştahındaki ve yurt içindeki zayıflamanın etkisiyle THYAO cephesinde satıcı bir fiyatlamaya takip ediliyor. THYAO sözleşmesinde psikolojik öneme sahip 300,00 TL altında kaldığı sürece zayıf seyrin devamı beklenebilir. 290,00 TL altına sarkmalarda satışların etkisini sürdürebileceği sözleşmede 288,00 – 286,50 ve 200 günlük üssel ortalama (285,20) destek olarak izlenecektir. 200 günlük ortalama da kırılacak olursa hız kazanan satışlarla 282,50 ve 280,00 seviyelerine doğru geri çekilmeler gündeme gelebilir. 290,00 TL üzerinde tepki alımlarının gözlenmesi halinde ise 291,30 – 292,75 ve 295,00 seviyeleri kısa vadeli direnç noktalarıdır. 295,00 TL üzerindeki tutunmalarda 296,40 – 298,00 ve 300,00 seviyeleri direnç konumunda bulunmaktadır.

### F\_YKBNK0924 Vadeli Kontratı



Bankacılık endeksi öncülüğünde piyasada zayıf seyrin kaydedilirken, Eylül vadeli YKBNK sözleşmesi 29,96 TL – 30,90 TL seviyeleri arasında dalgalanarak 30,40 TL uzlaşma fiyatından %0,7'lik kayıpla günü tamamladı. Alım iştahındaki zayıflamaya paralel satıcı seyrin kaydedildiği sözleşmede ortalamaların altına fiyatlamasının devamında baskının devam edeceği görüşündeyiz. Sözleşmede 30,20 TL altında 29,96 TL - 29,61 TL ve 29,46 TL söz konusu olacak destek noktalarıdır. Sözleşmede olası toparlanmalarda yatay bantta öne çıkan 100 günlük ortalamasının da bulunduğu 30,70 TL seviyesi önemli olmaya devam ediyor. Bu bölge üzerinde 31,00 TL ve 50 günlük ortalamanın bulunduğu 31,42 seviyeleri gündeme gelecektir. Hem sektörde hem de piyasada son dönemde piyasada yaşanan volatilitenin nedeniyle alınacak pozisyonlarda temkinli olunması aktif bir stop-loss stratejisine bağlı kalınması faydalı olacaktır.

## Dayanak Varlıkların Teknik Gösterge Görünümleri

## 20 Gün Ortalama/Fiyat Kesişmesi (YUKARI)

BIMAS

## 20 Gün Ortalama/Fiyat Kesişmesi (AŞAĞI)

PETKM

TKFEN

TTKOM

EKGYO

## Güç Göstergeleri Olumlu

BRSAN

## Güç Göstergeleri Zayıf

VESTL

KRDMD

SASA

KOZAL

SISE

RSI ve Momentum göstergelerine göre olumlu olanlar

RSI ve Momentum göstergelerine göre zayıf olanlar

## 50 Gün Ortalama/Fiyat Kesişmesi (YUKARI)

BIMAS

KOZAA

## 50 Gün Ortalama/Fiyat Kesişmesi (AŞAĞI)

TKFEN

## MACD

KOZAL	GÜÇLÜ SAT
BIMAS	ZAYIF AL
EKGYO	ZAYIF SAT
ENKAI	ZAYIF SAT

## Göstergeleri Dipte Olanlar

ALARK

KONTR

ODAS

VESTL

TOASO

CCI, RSI, Stochastics, Williams' %R, MFI ve DX göstergelerinin ortalaması en düşük olanlar

## 20/50 Gün Ortalama Kesişmesi (YUKARI)

Bu şartları sağlayan dayanak varlık bulunmamaktadır.

## 20/50 Gün Ortalama Kesişmesi (AŞAĞI)

YKBNK

## Para Girişi Olan Dayanak Varlıklar

	Kapanış	İşlem Hacmi (Mln TL)
KOZAL	22.88	2,536.34310
SAHOL	93.30	1,716.96196
GUBRF	173.60	1,193.24478

## Para Çıkışı Olan Dayanak Varlıklar

	Kapanış	İşlem Hacmi (Mln TL)
THYAO	284.00	8,114.49
AKBNK	56.45	4,770.07
EREGL	46.52	4,396.23
PETKM	23.06	1,960.13
PGSUS	232.20	1,878.09

## Yüksek Hacimliler

	İşlem Hacmi (Mln TL)
XU030	58,647.54
X10XB	29,243.37
XSD25	27,807.94
XLBNK	15,039.93
THYAO	8,114.49

**Dayanak Varlıkların Teknik Gösterge Konumları**

Kod	5 Günlük H.O	10 Günlük H.O	20 Günlük H.O	50 Günlük H.O	RSI	StochS	MACD	CCI
AEFES	ALIM	SATIM	SATIM	SATIM	ALIM	SATIM	SATIM	ALIM
AKBNK	SATIM	SATIM	SATIM	SATIM	SATIM	ALIM	ALIM	SATIM
AKSEN	SATIM	SATIM	SATIM	SATIM	ALIM	ALIM	ALIM	SATIM
ALARK	SATIM	SATIM	SATIM	SATIM	SATIM	ALIM	SATIM	SATIM
ARCLK	SATIM	SATIM	SATIM	SATIM	SATIM	ALIM	ALIM	SATIM
ASELS	SATIM	SATIM	SATIM	SATIM	SATIM	ALIM	ALIM	SATIM
ASTOR	SATIM	ALIM	ALIM	SATIM	SATIM	ALIM	ALIM	SATIM
BIMAS	ALIM	ALIM	ALIM	ALIM	ALIM	SATIM	ALIM	ALIM
BRSAN	ALIM	ALIM	ALIM	ALIM	ALIM	ALIM	ALIM	SATIM
CIMSA	SATIM	SATIM	ALIM	ALIM	SATIM	ALIM	ALIM	SATIM
CNH/TRY	SATIM	SATIM	ALIM	ALIM	SATIM	ALIM	SATIM	SATIM
DOAS	SATIM	SATIM	SATIM	SATIM	SATIM	ALIM	ALIM	SATIM
DOHOL	SATIM	SATIM	SATIM	SATIM	SATIM	ALIM	SATIM	SATIM
EKGYO	SATIM	SATIM	SATIM	ALIM	SATIM	ALIM	SATIM	SATIM
ENJSA	SATIM	SATIM	SATIM	SATIM	SATIM	ALIM	SATIM	SATIM
ENKAI	SATIM	SATIM	ALIM	ALIM	SATIM	ALIM	SATIM	SATIM
EREGL	SATIM	SATIM	SATIM	SATIM	SATIM	ALIM	ALIM	SATIM
EUR/TRY	SATIM	SATIM	ALIM	ALIM	SATIM	ALIM	SATIM	SATIM
EUR/USD	SATIM	SATIM	SATIM	ALIM	SATIM	ALIM	SATIM	SATIM
FROTO	SATIM	SATIM	SATIM	SATIM	SATIM	ALIM	ALIM	SATIM
GARAN	SATIM	SATIM	SATIM	SATIM	SATIM	ALIM	SATIM	SATIM
GBP/USD	SATIM	SATIM	ALIM	ALIM	SATIM	ALIM	SATIM	SATIM
GUBRF	ALIM	ALIM	ALIM	ALIM	SATIM	ALIM	ALIM	SATIM
HALKB	SATIM	SATIM	SATIM	SATIM	SATIM	ALIM	ALIM	SATIM
HEKTS	SATIM	SATIM	SATIM	SATIM	SATIM	ALIM	ALIM	SATIM
ISCTR	SATIM	SATIM	SATIM	SATIM	SATIM	ALIM	ALIM	SATIM
KCHOL	SATIM	SATIM	SATIM	SATIM	SATIM	ALIM	ALIM	SATIM
KONTR	SATIM	SATIM	SATIM	SATIM	SATIM	ALIM	SATIM	SATIM
KOZAA	ALIM	SATIM	SATIM	ALIM	ALIM	SATIM	SATIM	ALIM
KOZAL	SATIM	SATIM	SATIM	SATIM	SATIM	SATIM	SATIM	SATIM
KRDMD	SATIM	SATIM	SATIM	SATIM	SATIM	ALIM	ALIM	SATIM
MGROS	ALIM	ALIM	SATIM	SATIM	ALIM	ALIM	ALIM	ALIM
ODAS	SATIM	SATIM	SATIM	SATIM	SATIM	ALIM	SATIM	SATIM
OYAKC	SATIM	SATIM	SATIM	SATIM	SATIM	ALIM	SATIM	SATIM
PETKM	SATIM	SATIM	SATIM	ALIM	SATIM	ALIM	ALIM	SATIM
PGSUS	ALIM	ALIM	ALIM	ALIM	ALIM	SATIM	ALIM	SATIM
RUB/TRY	SATIM	SATIM	SATIM	SATIM	SATIM	ALIM	ALIM	SATIM
SAHOL	ALIM	ALIM	ALIM	SATIM	ALIM	ALIM	ALIM	SATIM
SASA	SATIM	SATIM	SATIM	SATIM	SATIM	ALIM	SATIM	SATIM
SISE	SATIM	SATIM	SATIM	SATIM	SATIM	SATIM	SATIM	SATIM
SOKM	SATIM	SATIM	SATIM	SATIM	SATIM	ALIM	SATIM	SATIM
TAVHL	ALIM	ALIM	ALIM	ALIM	ALIM	ALIM	ALIM	SATIM
TCELL	SATIM	SATIM	SATIM	SATIM	ALIM	ALIM	ALIM	ALIM
THYAO	SATIM	SATIM	SATIM	SATIM	SATIM	ALIM	SATIM	SATIM
TKFEN	SATIM	SATIM	SATIM	SATIM	SATIM	ALIM	ALIM	SATIM
TOASO	SATIM	SATIM	SATIM	SATIM	SATIM	SATIM	SATIM	SATIM
TSKB	SATIM	SATIM	SATIM	SATIM	SATIM	ALIM	ALIM	SATIM
TTKOM	SATIM	SATIM	SATIM	ALIM	SATIM	ALIM	ALIM	SATIM
TUPRS	SATIM	SATIM	SATIM	SATIM	SATIM	SATIM	SATIM	SATIM
USD/TRY	ALIM	ALIM	ALIM	ALIM	SATIM	SATIM	SATIM	ALIM
VAKBN	SATIM	ALIM	ALIM	ALIM	SATIM	ALIM	ALIM	SATIM
VESTL	SATIM	SATIM	SATIM	SATIM	SATIM	ALIM	SATIM	SATIM
X10XB	SATIM	SATIM	SATIM	SATIM	SATIM	ALIM	ALIM	SATIM
XAU/TRY	SATIM	ALIM	ALIM	ALIM	SATIM	ALIM	SATIM	SATIM
XAU/USD	ALIM	ALIM	ALIM	ALIM	ALIM	SATIM	SATIM	ALIM
XLBNK	SATIM	SATIM	SATIM	SATIM	SATIM	ALIM	ALIM	SATIM
XSD25	SATIM	SATIM	SATIM	SATIM	SATIM	ALIM	ALIM	SATIM
XU030	SATIM	SATIM	SATIM	SATIM	SATIM	ALIM	ALIM	SATIM
YKBNK	SATIM	SATIM	SATIM	SATIM	SATIM	ALIM	SATIM	SATIM



Kod	Destek 3	Destek 2	Destek 1	Kapanış	Pivot	Direnç 1	Direnç 2	Direnç 3
<b>DESTEKLER</b>				<b>DİRENÇLER</b>				
F_AEFES0924	209.80	213.21	216.60	<b>220.00</b>	<b>220.01</b>	223.40	226.81	230.20
F_AEFES1024	220.07	223.04	225.07	<b>227.11</b>	<b>228.04</b>	230.07	233.04	235.07
F_AKBNK0924	53.61	55.37	56.60	<b>57.84</b>	<b>58.36</b>	59.59	61.35	62.58
F_AKBNK1024	55.82	57.57	58.77	<b>59.97</b>	<b>60.52</b>	61.72	63.47	64.67
F_AKSEN0924	37.07	37.47	38.20	<b>38.93</b>	<b>38.60</b>	39.33	39.73	40.46
F_AKSEN1024	38.86	39.19	39.83	<b>40.48</b>	<b>40.16</b>	40.80	41.13	41.77
F_ALARK0924	88.40	90.62	91.93	<b>93.23</b>	<b>94.15</b>	95.46	97.68	98.99
F_ALARK1024	91.78	94.06	95.54	<b>97.01</b>	<b>97.82</b>	99.30	101.58	103.06
F_ARCLK0924	135.81	137.56	139.44	<b>141.31</b>	<b>141.19</b>	143.07	144.82	146.70
F_ARCLK1024	141.72	143.40	145.41	<b>147.42</b>	<b>147.09</b>	149.10	150.78	152.79
F_ASELS0924	56.10	56.77	57.28	<b>57.80</b>	<b>57.95</b>	58.46	59.13	59.64
F_ASELS1024	58.45	59.07	59.51	<b>59.94</b>	<b>60.13</b>	60.57	61.19	61.63
F_ASTOR0924	69.24	73.43	76.78	<b>80.12</b>	<b>80.97</b>	84.32	88.51	91.86
F_ASTOR1024	70.53	74.43	78.21	<b>82.00</b>	<b>82.11</b>	85.89	89.79	93.57
F_BIMAS0924	547.71	554.86	561.59	<b>568.33</b>	<b>568.74</b>	575.47	582.62	589.35
F_BIMAS1024	562.03	568.80	575.09	<b>581.39</b>	<b>581.86</b>	588.15	594.92	601.21
F_BRSAN0924	435.89	450.45	479.55	<b>508.66</b>	<b>494.11</b>	523.21	537.77	566.87
F_BRSAN1024	450.37	463.09	488.51	<b>513.94</b>	<b>501.23</b>	526.65	539.37	564.79
F_CIMSA0924	33.64	34.69	35.26	<b>35.84</b>	<b>36.31</b>	36.88	37.93	38.50
F_CIMSA1024	36.32	36.85	37.20	<b>37.55</b>	<b>37.73</b>	38.08	38.61	38.96
F_CNHTRY0924	4.98	4.98	4.98	<b>4.98</b>	<b>4.98</b>	4.98	4.98	4.98
F_CNHTRY1024	5.17	5.17	5.17	<b>5.17</b>	<b>5.17</b>	5.17	5.17	5.17
F_DOAS0924	203.53	208.07	210.93	<b>213.79</b>	<b>215.47</b>	218.33	222.87	225.73
F_DOAS1024	210.64	214.59	217.29	<b>219.98</b>	<b>221.24</b>	223.94	227.89	230.59
F_DOHOL0924	14.43	14.70	14.90	<b>15.09</b>	<b>15.17</b>	15.37	15.64	15.84
F_DOHOL1024	15.13	15.38	15.56	<b>15.75</b>	<b>15.81</b>	15.99	16.24	16.42
F_EKGYO0924	10.58	11.12	11.41	<b>11.69</b>	<b>11.95</b>	12.24	12.78	13.07
F_EKGYO1024	11.04	11.59	11.88	<b>12.16</b>	<b>12.43</b>	12.72	13.27	13.56
F_ENJSA0924	54.76	56.24	57.03	<b>57.81</b>	<b>58.51</b>	59.30	60.78	61.57
F_ENJSA1024	57.71	58.99	59.63	<b>60.27</b>	<b>60.91</b>	61.55	62.83	63.47
F_ENKAI0924	46.09	46.97	47.81	<b>48.64</b>	<b>48.69</b>	49.53	50.41	51.25
F_ENKAI1024	47.58	48.48	49.31	<b>50.14</b>	<b>50.21</b>	51.04	51.94	52.77
F_EREGL0924	45.99	46.66	47.19	<b>47.73</b>	<b>47.86</b>	48.39	49.06	49.59
F_EREGL1024	48.56	49.10	49.36	<b>49.63</b>	<b>49.90</b>	50.16	50.70	50.96
F_EURTRY0924	38.16	38.28	38.35	<b>38.41</b>	<b>38.47</b>	38.54	38.66	38.73
F_EURTRY1024	40.02	40.02	40.02	<b>40.02</b>	<b>40.02</b>	40.02	40.02	40.02
F_EURUSD0924	1.10	1.10	1.10	<b>1.10</b>	<b>1.10</b>	1.10	1.11	1.11
F_EURUSD1024	1.10	1.10	1.10	<b>1.10</b>	<b>1.11</b>	1.11	1.11	1.11
F_FROTO0924	877.02	894.01	903.01	<b>912.00</b>	<b>920.00</b>	929.00	945.99	954.99
F_FROTO1024	883.87	902.59	911.96	<b>921.32</b>	<b>930.68</b>	940.05	958.77	968.14
F_GARAN0924	102.38	104.74	106.96	<b>109.17</b>	<b>109.32</b>	111.54	113.90	116.12
F_GARAN1024	106.83	109.16	111.40	<b>113.63</b>	<b>113.73</b>	115.97	118.30	120.54
F_GBPUSD0924	1.31	1.31	1.31	<b>1.31</b>	<b>1.31</b>	1.31	1.31	1.31
F_GBPUSD1024	1.31	1.31	1.31	<b>1.31</b>	<b>1.31</b>	1.31	1.31	1.31
F_GUBRF0924	168.13	170.88	174.94	<b>178.99</b>	<b>177.69</b>	181.75	184.50	188.56
F_GUBRF1024	176.63	178.82	182.63	<b>186.45</b>	<b>184.82</b>	188.63	190.82	194.63
F_HALKB0924	15.41	15.80	16.09	<b>16.38</b>	<b>16.48</b>	16.77	17.16	17.45
F_HALKB1024	16.20	16.57	16.80	<b>17.04</b>	<b>17.17</b>	17.40	17.77	18.00
F_HEKTS0924	10.75	11.06	11.24	<b>11.42</b>	<b>11.55</b>	11.73	12.04	12.22
F_HEKTS1024	11.16	11.48	11.67	<b>11.86</b>	<b>11.99</b>	12.18	12.50	12.69
F_ISCTR0924	12.49	12.74	12.90	<b>13.06</b>	<b>13.15</b>	13.31	13.56	13.72
F_ISCTR1024	13.03	13.28	13.45	<b>13.61</b>	<b>13.70</b>	13.87	14.12	14.29
F_KCHOL0924	174.32	177.21	179.57	<b>181.94</b>	<b>182.46</b>	184.82	187.71	190.07
F_KCHOL1024	180.39	183.71	186.17	<b>188.64</b>	<b>189.49</b>	191.95	195.27	197.73
F_KONTR0924N1	42.58	44.38	45.28	<b>46.19</b>	<b>47.08</b>	47.98	49.78	50.68
F_KONTR1024	43.17	44.80	45.69	<b>46.58</b>	<b>47.32</b>	48.21	49.84	50.73
F_KOZAA0924	59.56	60.55	62.34	<b>64.14</b>	<b>63.33</b>	65.12	66.11	67.90
F_KOZAA1024	62.69	63.59	65.04	<b>66.48</b>	<b>65.94</b>	67.39	68.29	69.74
F_KOZAL0924	22.38	22.75	23.12	<b>23.50</b>	<b>23.49</b>	23.86	24.23	24.60
F_KOZAL1024	23.25	23.64	24.01	<b>24.39</b>	<b>24.40</b>	24.77	25.16	25.53
F_KRDMD0924	21.12	21.96	22.45	<b>22.93</b>	<b>23.29</b>	23.78	24.62	25.11
F_KRDMD1024	22.00	22.85	23.32	<b>23.79</b>	<b>24.17</b>	24.64	25.49	25.96
F_MGROS0924	477.45	483.76	494.06	<b>504.35</b>	<b>500.37</b>	510.67	516.98	527.28
F_MGROS1024	496.62	504.18	511.41	<b>518.64</b>	<b>518.97</b>	526.20	533.76	540.99
F_ODAS0924	6.42	6.62	6.73	<b>6.85</b>	<b>6.93</b>	7.04	7.24	7.35
F_ODAS1024	6.72	6.91	7.02	<b>7.12</b>	<b>7.21</b>	7.32	7.51	7.62



**ViOP Bülten**

Kod	Destek 3	Destek 2	Destek 1	Kapanış	Pivot	Direnç 1	Direnç 2	Direnç 3
<b>DESTEKLER</b>				<b>DİRENÇLER</b>				
F_OYAKC0924	59.32	60.54	61.55	<b>62.56</b>	<b>62.77</b>	63.78	65.00	66.01
F_OYAKC1024	61.39	62.65	63.48	<b>64.32</b>	<b>64.74</b>	65.57	66.83	67.66
F_PETKM0924	21.67	22.44	23.05	<b>23.65</b>	<b>23.82</b>	24.43	25.20	25.81
F_PETKM1024	22.64	23.42	24.01	<b>24.60</b>	<b>24.79</b>	25.38	26.16	26.75
F_PGSUS0924	222.59	226.29	230.89	<b>235.48</b>	<b>234.59</b>	239.19	242.89	247.49
F_PGSUS1024	229.83	234.07	238.52	<b>242.97</b>	<b>242.76</b>	247.21	251.45	255.90
F_SAHOL0924	90.36	92.35	93.83	<b>95.30</b>	<b>95.82</b>	97.30	99.29	100.77
F_SAHOL1024	94.16	96.12	97.55	<b>98.99</b>	<b>99.51</b>	100.94	102.90	104.33
F_SASA0924N1	4.20	4.34	4.42	<b>4.50</b>	<b>4.56</b>	4.64	4.78	4.86
F_SASA1024N1	4.40	4.53	4.60	<b>4.67</b>	<b>4.73</b>	4.80	4.93	5.00
F_SISE0924	40.15	40.80	41.19	<b>41.57</b>	<b>41.84</b>	42.23	42.88	43.27
F_SISE1024	41.76	42.42	42.81	<b>43.20</b>	<b>43.47</b>	43.86	44.52	44.91
F_SOKM0924	52.37	52.88	53.31	<b>53.75</b>	<b>53.82</b>	54.25	54.76	55.19
F_SOKM1024	54.33	54.70	55.02	<b>55.34</b>	<b>55.39</b>	55.71	56.08	56.40
F_TAVHL0924	265.85	268.64	270.91	<b>273.17</b>	<b>273.70</b>	275.97	278.76	281.03
F_TAVHL1024	277.52	280.23	281.65	<b>283.08</b>	<b>284.36</b>	285.78	288.49	289.91
F_TCELL0924	95.97	97.52	98.62	<b>99.71</b>	<b>100.17</b>	101.27	102.82	103.92
F_TCELL1024	99.03	100.71	102.17	<b>103.62</b>	<b>103.85</b>	105.31	106.99	108.45
F_THYAO0924	279.94	285.03	287.91	<b>290.80</b>	<b>293.00</b>	295.88	300.97	303.85
F_THYAO1024	292.89	297.72	300.23	<b>302.73</b>	<b>305.06</b>	307.57	312.40	314.91
F_TKFEN0924	51.26	52.49	53.60	<b>54.70</b>	<b>54.83</b>	55.94	57.17	58.28
F_TKFEN1024	54.23	55.16	56.14	<b>57.12</b>	<b>57.07</b>	58.05	58.98	59.96
F_TOASO0924	209.91	215.23	218.11	<b>221.00</b>	<b>223.43</b>	226.31	231.63	234.51
F_TOASO1024	218.19	223.65	226.39	<b>229.12</b>	<b>231.85</b>	234.59	240.05	242.79
F_TSKB0924	11.39	11.59	11.73	<b>11.88</b>	<b>11.93</b>	12.07	12.27	12.41
F_TSKB1024	11.97	12.13	12.24	<b>12.34</b>	<b>12.40</b>	12.51	12.67	12.78
F_TTKOM0924	47.40	49.05	49.95	<b>50.86</b>	<b>51.60</b>	52.50	54.15	55.05
F_TTKOM1024	49.72	51.32	52.14	<b>52.96</b>	<b>53.74</b>	54.56	56.16	56.98
F_TUPRS0924	146.13	148.48	149.73	<b>150.98</b>	<b>152.08</b>	153.33	155.68	156.93
F_TUPRS1024	151.48	153.88	155.08	<b>156.28</b>	<b>157.48</b>	158.68	161.08	162.28
F_USDTRY0924	34.75	34.79	34.81	<b>34.83</b>	<b>34.85</b>	34.87	34.92	34.94
F_USDTRY1024	36.04	36.08	36.10	<b>36.12</b>	<b>36.14</b>	36.16	36.21	36.23
F_VAKBN0924	19.52	20.16	20.65	<b>21.13</b>	<b>21.29</b>	21.78	22.42	22.91
F_VAKBN1024	20.39	21.05	21.45	<b>21.86</b>	<b>22.11</b>	22.51	23.17	23.57
F_VESTL0924	60.46	61.65	62.46	<b>63.26</b>	<b>63.65</b>	64.46	65.65	66.46
F_VESTL1024	63.72	64.76	65.29	<b>65.81</b>	<b>66.33</b>	66.86	67.90	68.43
F_X10XB1024	11,725.50	11,862.25	11,938.25	<b>12,014.25</b>	<b>12,075.00</b>	12,151.00	12,287.75	12,363.75
F_X10XB1224	13,020.75	13,020.75	13,020.75	<b>13,020.75</b>	<b>13,020.75</b>	13,020.75	13,020.75	13,020.75
F_XAUTRYM1024	2,916.58	2,924.04	2,932.02	<b>2,940.00</b>	<b>2,939.48</b>	2,947.46	2,954.92	2,962.90
F_XAUTRYM1224	3,141.80	3,150.90	3,160.20	<b>3,169.51</b>	<b>3,169.30</b>	3,178.60	3,187.70	3,197.00
F_XAUUSD1024	2,513.30	2,518.65	2,529.30	<b>2,539.95</b>	<b>2,534.65</b>	2,545.30	2,550.65	2,561.30
F_XAUUSD1224	2,537.65	2,542.30	2,551.55	<b>2,560.80</b>	<b>2,556.20</b>	2,565.45	2,570.10	2,579.35
F_XLBNK1024	11,860.42	12,133.83	12,351.92	<b>12,570.00</b>	<b>12,625.33</b>	12,843.42	13,116.83	13,334.92
F_XLBNK1224	12,938.67	13,151.83	13,263.67	<b>13,375.50</b>	<b>13,476.83</b>	13,588.67	13,801.83	13,913.67
F_XSD251224	12,163.58	14,507.92	15,905.08	<b>17,302.25</b>	<b>18,249.42</b>	19,646.58	21,990.92	23,388.08
F_XU0301024	10,641.00	10,804.00	10,909.00	<b>11,014.00</b>	<b>11,072.00</b>	11,177.00	11,340.00	11,445.00
F_XU0301224	11,387.50	11,556.00	11,653.00	<b>11,750.00</b>	<b>11,821.50</b>	11,918.50	12,087.00	12,184.00
F_YKBNK0924	28.99	29.47	29.93	<b>30.38</b>	<b>30.41</b>	30.87	31.35	31.81
F_YKBNK1024	30.27	30.76	31.19	<b>31.63</b>	<b>31.68</b>	32.11	32.60	33.03



Sözleşme Kodu	Vade Ayı	Uzlaşma Fiyatı	Önceki Uzlaşma Fiyatı	Değişim	Değişim Puan	Gün İçi Yüksek	Gün İçi Düşük	İşlem Miktarı	İşlem Hacim	Açık Pozisyon	Açık Pozisyon Değişimi	Vadeye Kalan Gün Sayısı	Takasbank Başlangıç Teminatı %
<b>ENDEKS KONTRATLARI</b>													
F_XU0300225	28.02.2025	12,642.75	12,807.00	-1.28 %	-164.25	12,800.00	12,575.00	38.00	4,821,175.00	122.00	6.00	171	12
F_XU0301024	31.10.2024	11,035.00	11,159.75	-1.12 %	-124.75	11,235.00	10,967.00	210,644.00	23,375,521,845.00	445,419.00	17,976.00	51	12
F_XU0301224	31.12.2024	11,783.50	11,916.25	-1.11 %	-132.75	11,990.00	11,724.50	1,887.00	223,584,740.00	3,308.00	38.00	112	12
<b>DÖVİZ KONTRATLARI</b>													
F_CNHTRY0924	30.09.2024	4.9781	4.9781	0.00 %	0.00	4.9781	4.9781	1	49,781	3	1	20	13
F_CNHTRY1024	31.10.2024	5.1695	5.1695	0.00 %	0.00	5.1695	5.1695	1	51,695	1	1	51	13
F_EURTRY0924	30.09.2024	38.4369	38.6117	-0.45 %	-0.17	38.5988	38.4095	113	4,347,691	8,503	4	20	12
F_EURTRY1024	31.10.2024	40.0189	40.1340	-0.29 %	-0.12	40.0189	40.0189	1	40,019	1,533	0	51	12
F_EURUSD0924	30.09.2024	1.1028	1.1051	-0.21 %	0.00	1.1057	1.1026	1,806	67,717,070	30,513	256	20	3
F_EURUSD1024	31.10.2024	1.1050	1.1073	-0.21 %	0.00	1.1072	1.1042	732	27,500,709	1,062	433	51	3
F_GBPUSD0924	30.09.2024	1.3079	1.3093	-0.11 %	0.00	1.3079	1.3079	1	44,426	76	-1	20	4
F_GBPUSD1024	31.10.2024	1.3078	1.3100	-0.17 %	0.00	1.3078	1.3078	1	44,423	17	1	51	4
F_RUBTRY0924	30.09.2024	0.0000	0.0000	0.00 %	0.00	0.0000	0.0000					20	19
F_RUBTRY1024	31.10.2024	0.0000	0.0000	0.00 %	0.00	0.0000	0.0000					51	19
F_USDTRY0924	30.09.2024	34.8334	34.8960	-0.18 %	-0.06	34.8947	34.8322	25,216	878,991,750	876,482	13,183	20	13
F_USDTRY1024	31.10.2024	36.1237	36.1735	-0.14 %	-0.05	36.1841	36.1200	54,159	1,957,653,189	461,775	46,498	51	13
F_P_USDTRY0924	30.09.2024	0.0000	0.0000	0.00 %	0.00	0.0000	0.0000					20	13
F_P_USDTRY1024	31.10.2024	0.0000	0.0000	0.00 %	0.00	0.0000	0.0000					51	13
<b>KIYMETLİ MADEN KONTRATLARI</b>													
F_XAUTRYM1024	31.10.2024	2,939.860	2,928.560	0.39 %	11.30	2,946.940	2,931.500	45,809	134,608,949	533,847	-5,806	51	12
F_XAUTRYM1224	31.12.2024	3,169.690	3,163.290	0.20 %	6.40	3,178.390	3,159.990	6,561	20,779,081	64,829	-646	112	12
F_XAUUSD1024	31.10.2024	2,534.250	2,521.450	0.51 %	12.80	2,540.000	2,524.000	30,938	2,659,387,175	93,020	-1,144	51	6
F_XAUUSD1224	31.12.2024	2,555.250	2,544.000	0.44 %	11.25	2,560.850	2,546.950	725	62,849,333	4,306	205	112	6
<b>PAY VADELİ</b>													
F_AEFES0924	30.09.2024	219.830	220.210	-0.17 %	-0.38	223.410	216.610	6,221	136,560,393	15,239	-245	20	15
F_AEFES1024	31.10.2024	228.090	228.840	-0.33 %	-0.75	231.000	226.000	59	1,344,691	1,171	5	51	15
F_AKBNK0924	30.09.2024	57.890	59.600	-2.87 %	-1.71	60.110	57.120	304,307	1,774,728,541	388,306	3,231	20	16
F_AKBNK1024	31.10.2024	60.120	61.770	-2.67 %	-1.65	62.270	59.320	8,987	54,338,782	22,214	2,315	51	16
F_AKSEN0924	30.09.2024	38.940	38.550	1.01 %	0.39	39.000	37.870	12,829	49,399,609	27,800	-433	20	16
F_AKSEN1024	31.10.2024	40.020	40.220	-0.50 %	-0.20	40.480	39.510	32	128,058	929	15	51	16
F_ALARK0924	30.09.2024	93.360	95.550	-2.29 %	-2.19	96.380	92.850	6,576	62,028,056	47,012	-359	20	15
F_ALARK1024	31.10.2024	97.110	99.710	-2.61 %	-2.60	100.110	96.350	327	3,197,314	1,464	89	51	15
F_ARCLK0924	30.09.2024	141.470	141.650	-0.13 %	-0.18	142.950	139.320	6,661	94,097,973	16,774	-1,965	20	14
F_ARCLK1024	31.10.2024	147.400	147.410	-0.01 %	-0.01	148.770	145.080	130	1,913,067	395	19	51	14
F_ASELS0924	30.09.2024	57.960	57.710	0.43 %	0.25	58.610	57.430	55,822	323,938,387	80,020	418	20	15
F_ASELS1024	31.10.2024	60.070	60.050	0.03 %	0.02	60.760	59.700	1,844	11,102,034	8,849	682	51	15
F_ASTOR0924	30.09.2024	80.140	83.700	-4.25 %	-3.56	85.170	77.630	21,116	171,235,766	28,882	-1,112	20	17
F_ASTOR1024	31.10.2024	82.090	85.360	-3.83 %	-3.27	86.000	78.320	880	7,307,222	2,526	325	51	17
F_BIMAS0924	30.09.2024	568.730	563.530	0.92 %	5.20	575.880	562.000	9,154	521,559,281	19,187	339	20	16
F_BIMAS1024	31.10.2024	582.690	577.920	0.83 %	4.77	588.620	575.560	661	38,516,730	2,990	288	51	16
F_BRSAN0924	30.09.2024	508.660	462.420	10.00 %	46.24	508.660	465.000	4,480	219,277,267	3,204	587	20	16
F_BRSAN1024	31.10.2024	513.930	467.220	10.00 %	46.71	513.940	475.800	330	16,649,717	432	65	51	16
F_CIMSA0924	30.09.2024	35.970	37.240	-3.41 %	-1.27	37.350	35.730	22,645	82,483,584	39,110	-4,974	20	15
F_CIMSA1024	31.10.2024	37.550	38.950	-3.59 %	-1.40	38.260	37.380	168	635,010	842	-28	51	15
F_DOAS0924	30.09.2024	214.060	218.180	-1.89 %	-4.12	220.010	212.610	1,619	34,961,579	6,411	-54	20	15
F_DOAS1024	31.10.2024	220.140	224.710	-2.03 %	-4.57	225.200	218.550	140	3,110,067	1,517	15	51	15
F_DOHOL0924	30.09.2024	15.090	15.210	-0.79 %	-0.12	15.450	14.980	195,487	297,067,524	309,675	11,115	20	16
F_DOHOL1024	31.10.2024	15.750	15.890	-0.88 %	-0.14	16.050	15.620	642	1,017,190	8,577	164	51	16
F_EKGYO0924	30.09.2024	11.700	12.420	-5.80 %	-0.72	12.500	11.670	1,063,283	1,273,541,158	1,275,836	-32,920	20	16
F_EKGYO1024	31.10.2024	12.200	12.950	-5.79 %	-0.75	12.990	12.150	16,324	20,350,349	41,419	4,434	51	16
F_ENJSA0924	30.09.2024	57.870	59.030	-1.97 %	-1.16	60.000	57.730	9,041	53,043,976	33,921	-117	20	16
F_ENJSA1024	31.10.2024	60.480	61.400	-1.50 %	-0.92	62.190	60.270	288	1,747,646	1,180	103	51	16
F_ENKAI0924	30.09.2024	48.610	49.300	-1.40 %	-0.69	49.580	47.860	28,372	138,214,958	72,992	-586	20	14
F_ENKAI1024	31.10.2024	50.060	50.850	-1.55 %	-0.79	51.110	49.380	2,592	13,035,464	6,989	822	51	14
F_EREGL0924	30.09.2024	47.740	47.920	-0.38 %	-0.18	48.520	47.320	178,310	857,186,622	307,662	-5,831	20	14
F_EREGL1024	31.10.2024	49.660	49.920	-0.52 %	-0.26	50.430	49.630	8,873	44,396,133	20,846	1,291	51	14
F_FROTO0924	30.09.2024	911.970	935.500	-2.52 %	-23.53	937.000	911.010	2,238	206,171,080	5,356	553	20	15
F_FROTO1024	31.10.2024	929.730	945.840	-1.70 %	-16.11	949.410	921.320	81	7,531,516	436	23	51	15
F_GARAN0924	30.09.2024	109.350	110.850	-1.35 %	-1.50	111.690	107.110	80,866	881,624,987	123,101	2,294	20	16
F_GARAN1024	31.10.2024	113.730	115.240	-1.31 %	-1.51	116.070	111.500	2,083	23,639,105	5,812	393	51	16
F_GUBRF0924	30.09.2024	178.490	177.110	0.78 %	1.38	180.450	173.640	20,873	370,816,586	46,697	1,824	20	17
F_GUBRF1024	31.10.2024	186.010	184.460	0.84 %	1.55	187.000	181.000	1,077	19,893,711	4,090	-472	51	17
F_HALKB0924	30.09.2024	16.330	16.630	-1.80 %	-0.30	16.870	16.190	201,669	330,585,652	171,089	-35,888	20	16
F_HALKB1024	31.10.2024	16.990	17.280	-1.68 %	-0.29	17.530	16.930	1,831	3,139,146	6,577	462	51	16
F_HEKTS0924	30.09.2024	11.400	11.770	-3.14 %	-0.37	11.860	11.370	105,753	122,149,119	172,499	-21,970	20	16
F_HEKTS1024	31.10.2024	11.850	12.200	-2.87 %	-0.35	12.310	11.800	4,012	4,795,041	14,563	887	51	16

**VIOP Bülten**

Sözleşme Kodu	Vade Ayı	Uzlaşma Fiyatı	Önceki Uzlaşma Fiyatı	Değişim	Değişim Puan	Gün İçi Yüksek	Gün İçi Düşük	İşlem Miktarı	İşlem Hacim	Açık Pozisyon	Açık Pozisyon Değişimi	Vadeye Kalan Gün Sayısı	Takasbank Başlangıç Teminatı %
<b>PAY VADELİ</b>													
F_ISCTR0924	30.09.2024	13.070	13.300	-1.73 %	-0.23	13.400	12.990	705,765	931,286,420	1,318,445	-26,646	20	15
F_ISCTR1024	31.10.2024	13.600	13.890	-2.09 %	-0.29	13.960	13.540	44,402	61,379,767	111,252	14,827	51	15
F_KCHOL0924	30.09.2024	181.900	183.790	-1.03 %	-1.89	185.340	180.090	46,883	857,808,233	80,307	2,696	20	15
F_KCHOL1024	31.10.2024	189.040	191.630	-1.35 %	-2.59	192.800	187.020	1,163	22,092,080	6,998	352	51	15
F_KONTR0924N1	30.09.2024	46.280	48.090	-3.76 %	-1.81	48.870	46.170	3,145	47,803,738	7,484	-159	20	17
F_KONTR1024	31.10.2024	46.530	48.920	-4.89 %	-2.39	48.950	46.430	711	3,387,619	2,937	323	51	17
F_KOZAA0924	30.09.2024	64.010	61.360	4.32 %	2.65	64.310	61.530	55,957	354,502,494	87,907	-3,844	20	15
F_KOZAA1024	31.10.2024	66.480	63.960	3.94 %	2.52	66.850	64.500	3,400	22,497,722	3,770	-2,177	51	15
F_KOZAL0924	30.09.2024	23.490	23.400	0.38 %	0.09	23.850	23.110	265,486	624,320,367	509,691	13,013	20	16
F_KOZAL1024	31.10.2024	24.390	24.360	0.12 %	0.03	24.780	24.020	2,664	6,502,646	15,446	1,241	51	16
F_KRDMD0924	30.09.2024	22.910	22.840	0.31 %	0.07	24.140	22.810	380,773	890,514,438	312,070	-9,546	20	15
F_KRDMD1024	31.10.2024	23.780	23.740	0.17 %	0.04	25.020	23.700	6,829	16,532,064	16,902	1,686	51	15
F_MGROS0924	30.09.2024	502.750	492.340	2.11 %	10.41	506.690	490.080	3,083	153,879,945	5,406	-118	20	15
F_MGROS1024	31.10.2024	520.740	513.370	1.44 %	7.37	526.530	511.740	70	3,632,735	917	2	51	15
F_ODAS0924	30.09.2024	6.840	7.070	-3.25 %	-0.23	7.120	6.810	138,619	96,093,597	517,485	-21,944	20	15
F_ODAS1024	31.10.2024	7.140	7.380	-3.25 %	-0.24	7.410	7.110	2,555	1,847,052	18,754	986	51	15
F_OYAKC0924	30.09.2024	62.560	63.520	-1.51 %	-0.96	63.990	61.760	17,237	108,284,489	41,046	1,525	20	16
F_OYAKC1024	31.10.2024	64.520	65.870	-2.05 %	-1.35	65.990	63.900	646	4,188,840	6,416	511	51	16
F_PETKM0924	30.09.2024	23.670	24.470	-3.27 %	-0.80	24.600	23.220	277,672	663,692,208	347,856	-35,470	20	15
F_PETKM1024	31.10.2024	24.600	25.460	-3.38 %	-0.86	25.570	24.200	17,279	43,157,946	27,392	9,086	51	15
F_PGSUS0924	30.09.2024	235.310	235.590	-0.12 %	-0.28	238.300	230.000	15,517	363,453,485	20,173	1,787	20	15
F_PGSUS1024	31.10.2024	242.930	245.010	-0.85 %	-2.08	247.000	238.310	431	10,427,864	2,270	174	51	15
F_SAHOL0924	30.09.2024	95.450	95.390	0.06 %	0.06	97.820	94.350	103,315	995,221,708	158,432	-11,700	20	15
F_SAHOL1024	31.10.2024	99.090	99.210	-0.12 %	-0.12	101.460	98.070	1,833	18,231,329	7,884	1,071	51	15
F_SASA0924N1	30.09.2024	4.500	4.670	-3.64 %	-0.17	4.700	4.480	86,896	318,164,760	115,996	-7,429	20	15
F_SASA1024N1	31.10.2024	4.680	4.840	-3.31 %	-0.16	4.860	4.660	16,032	61,727,032	17,919	10,528	51	15
F_SISE0924	30.09.2024	41.660	42.350	-1.63 %	-0.69	42.500	41.460	51,053	214,188,761	182,047	-2,026	20	14
F_SISE1024	31.10.2024	43.300	44.040	-1.68 %	-0.74	44.130	43.080	2,743	11,925,759	18,324	815	51	14
F_SOKM0924	30.09.2024	53.770	53.610	0.30 %	0.16	54.320	53.380	15,444	83,037,947	70,397	3,482	20	15
F_SOKM1024	31.10.2024	55.440	55.180	0.47 %	0.26	55.760	55.070	231	1,280,274	4,597	45	51	15
F_TAVHL0924	30.09.2024	272.570	271.630	0.35 %	0.94	276.500	271.440	4,803	131,554,366	14,802	-620	20	15
F_TAVHL1024	31.10.2024	283.420	282.230	0.42 %	1.19	287.060	282.930	133	3,789,559	588	23	51	15
F_TCELL0924	30.09.2024	99.740	98.550	1.21 %	1.19	101.730	99.080	84,631	848,034,401	130,215	-5,258	20	14
F_TCELL1024	31.10.2024	103.670	102.480	1.16 %	1.19	105.540	102.400	4,219	43,886,795	7,408	1,556	51	14
F_THYAO0924	30.09.2024	290.630	297.260	-2.23 %	-6.63	298.080	290.110	56,574	1,664,769,942	111,975	-12,120	20	15
F_THYAO1024	31.10.2024	302.860	309.290	-2.08 %	-6.43	309.900	302.560	3,180	96,955,895	6,993	1,092	51	15
F_TKFEN0924	30.09.2024	54.840	55.380	-0.98 %	-0.54	56.070	53.730	26,829	146,844,601	53,351	-2,255	20	15
F_TKFEN1024	31.10.2024	57.320	57.940	-1.07 %	-0.62	58.000	56.090	479	2,730,828	957	170	51	15
F_TOASO0924	30.09.2024	221.310	223.810	-1.12 %	-2.50	228.740	220.540	12,069	271,334,457	30,810	97	20	14
F_TOASO1024	31.10.2024	230.290	232.840	-1.10 %	-2.55	237.320	229.120	344	8,027,576	1,173	83	51	14
F_TSKB0924	30.09.2024	11.850	11.940	-0.75 %	-0.09	12.120	11.780	100,587	119,817,869	450,055	-1,281	20	15
F_TSKB1024	31.10.2024	12.350	12.470	-0.96 %	-0.12	12.570	12.300	1,494	1,848,161	5,767	1,098	51	15
F_TTKOM0924	30.09.2024	50.980	51.280	-0.59 %	-0.30	53.240	50.690	108,846	565,920,022	80,592	1,175	20	15
F_TTKOM1024	31.10.2024	53.030	53.460	-0.80 %	-0.43	55.340	52.920	6,293	34,171,724	3,465	1,380	51	15
F_TUPRS0924	30.09.2024	151.170	152.800	-1.07 %	-1.63	154.430	150.830	24,994	382,102,751	66,302	1,108	20	15
F_TUPRS1024	31.10.2024	156.470	158.460	-1.26 %	-1.99	159.880	156.280	2,083	32,920,423	7,359	565	51	15
F_VAKBN0924	30.09.2024	21.080	21.510	-2.00 %	-0.43	21.940	20.810	169,674	359,684,397	139,821	-7,234	20	15
F_VAKBN1024	31.10.2024	21.910	22.380	-2.10 %	-0.47	22.760	21.700	3,649	8,045,947	4,087	-546	51	15
F_VESTL0924	30.09.2024	63.210	64.300	-1.70 %	-1.09	64.850	62.850	9,863	63,058,762	35,731	-836	20	17
F_VESTL1024	31.10.2024	66.170	67.420	-1.85 %	-1.25	67.380	65.810	244	1,624,415	3,546	121	51	17
F_YKBNK0924	30.09.2024	30.400	30.620	-0.72 %	-0.22	30.900	29.960	434,723	1,323,117,227	554,333	-16,394	20	15
F_YKBNK1024	31.10.2024	31.630	31.940	-0.97 %	-0.31	32.160	31.240	10,348	32,755,910	28,056	2,305	51	15

## VIOP Bülten

**Genel Müdürlük**

Esentepe Mh. Ecza Sk. Safter Han İş Merkezi No:6 Şişli/İstanbul – (0212) 286 30 00

**Beylikdüzü**

Hayrettin Paşa Mah. 1993 Sokak No:22 Ferah Residence Daire A1 Esenyurt – (0212) 270 26 43

**Erenköy**

Bağdat Caddesi Beyaz Apt. No: 339 D:5 Erenköy – (0216) 301 10 45

**Levent**

Nispetiye Mah. Aytar Cad Metro İş Merkezi No. 10 İç Kapı No: 1 Beşiktaş – (0212) 286 30 00

**Suadiye**

Suadiye Mah. Öncü Sokak Büyük Hanlı Konutları B1 Blok K:8 D:22 Kadıköy – (0216) 350 01 43

**Ankara**

Tunalı Hilmi Cad. 60/12 Kavaklıdere – (0312) 426 16 61

**Bursa**

Çekirge Mah. Çekirge Cad. Gökçen Apt. Blok 97/1 C Osmangazi – (0224) 233 43 37

**Malatya**

Sancaktar Mah. Aslantepo Cad. Canbaylar Plaza No. 93/9 Battalgazi – (0422) 377 90 00

**Adana**

Çınarlı Mah. 61027 SK. Sunar Nuri Çomu İş Merkezi Sitesi A Blok No:18 İç Kapı No:124 Seyhan – (0322) 355 31 45

**Aydın**

Güzelhisar Mahallesi Albay Şefik Caddesi No:4 Ronasans Plaza İç Kapı No:17 Efeler/AYDIN – (0256) 218 22 95

**Denizli**

Sırapapılar Mahallesi 1585 Sokak Kaygün İş Merkezi No:3 İç Kapı No:13 Merkezefendi – (0258) 295 08 99

**Eskişehir**

Akarkaş Mah. Atatürk Bul. Yağmur Apt. No : 87A Odunpazarı – (0222) 211 20 45

**İzmir**

Çınarlı Mah. Ozan Abay Cad. Egeperla No: 10 / 201 Konak / İzmir – (0234) 270 44 67

**İzmit**

Karabaş Mah. Ankara Karayolu Cad. No: 65/3 Kocaeli – (0262) 999 68 97

**Kapalıçarşı**

Molla Fenari Mah. Kürkcüler Çarşısı Sk. No:25 İç Kapı No:1 Fatih / İstanbul – (0212) 513 40 01

**Mersin**

Güvenevler Mah. 1928 Sk. İkinci Global İş Merkezi No:5 İç Kapı No:6 Yenişehir/MERSİN – (0324) 241 33 15

**Niğde**

Aşağı Kayabaşı Mah. Dr. Sami Yağız Cad. Kültür Plaza No:32 Kat:1/4 Niğde – (0388) 214 19 35

**YASAL UYARI**

Bu rapor, bir veya daha fazla sermaye piyasası aracı veya bunları ihraç eden ortaklıklar ve kuruluşlar ile piyasa eğilimleri hakkında, belirli bir kişiye veya mali durumları, risk ve getiri tercihleri benzer nitelikteki bir gruba yönelik olmamak kaydıyla, Marbaş Menkul Değerler A.Ş. müşterilerine ve/veya dağıtım kanallarına yönelik olarak Marbaş Menkul Değerler A.Ş.'nin anlaşılabilir olduğu dışarıdan hizmet sağlayıcı kuruluş tarafından hazırlanmıştır. Burada yer alan yatırım bilgi, yorum ve tavsiyeleri yatırım danışmanlığı kapsamında değildir. Yatırım danışmanlığı hizmeti, yetkili kuruluşlar tarafından kişilerin risk ve getiri tercihleri dikkate alınarak kişiye özel sunulmaktadır. Burada yer alan yorum ve tavsiyeler ise genel niteliktedir. Bu tavsiyeler mali durumunuz ile risk ve getiri tercihlerinize uygun olmayabilir. Bu nedenle, sadece burada yer alan bilgilere dayanarak yatırım kararı verilmesi beklentilerinize uygun sonuçlar doğurmayabilir. Bu rapor ve yorumlardaki yazılar, bilgiler ve grafikler, ulaşılabilen ilk kaynaklardan iyi niyetle ve doğruluğu, geçerliliği, etkinliği velhasıl her ne şekil, suret ve nam altında olursa olsun herhangi bir karara dayanak oluşturması hususunda herhangi bir teminat, garanti oluşturmadan, yalnızca bilgi edinilmesi amacıyla derlenmiştir. İş bu raporlardaki yorumlardan; eksik bilgi ve/veya güncellenme gibi konularda ortaya çıkabilecek zararlardan Marbaş Menkul Değerler A.Ş. ve çalışanları sorumlu değildir. Marbaş Menkul Değerler A.Ş. her an, hiçbir şekil ve surette ön ihbara ve/veya ihtara gerek kalmaksızın söz konusu bilgileri, tavsiyeleri değiştirebilir ve/veya ortadan kaldırabilir. Genel anlamda bilgi vermek amacıyla hazırlanmış olan iş bu rapor ve yorumlar, kapsamı bilgiler, tavsiyeler hiçbir şekil ve surette Marbaş Menkul Değerler A.Ş.'nin herhangi bir taahhüdünü tazammum etmediğinden, bu bilgilere istinaden her türlü özel ve/veya tüzel kişiler tarafından alınacak kararlar, varılacak sonuçlar, gerçekleştirilecek işlemler ve oluşabilecek her türlü riskler bizatihi bu kişilere ait ve raci olacaktır. Hiçbir şekil ve surette ve her ne nam altında olursa olsun, her türlü gerçek ve/veya tüzel kişinin, gerek doğrudan gerek dolayısı ile ve bu sebeplerle uğrayabileceği her türlü doğrudan ve/veya dolayısıyla oluşacak maddi ve manevi zarar, kar mahrumiyeti, velhasıl her ne nam altında olursa olsun uğrayabileceği zararlardan hiçbir şekil ve surette Marbaş Menkul Değerler A.Ş. ve çalışanları sorumlu tutulamayacak ve hiçbir şekil ve surette her ne nam altında olursa olsun Marbaş Yatırım Menkul Değerler A.Ş. çalışanlarından talepte bulunulmayacaktır.