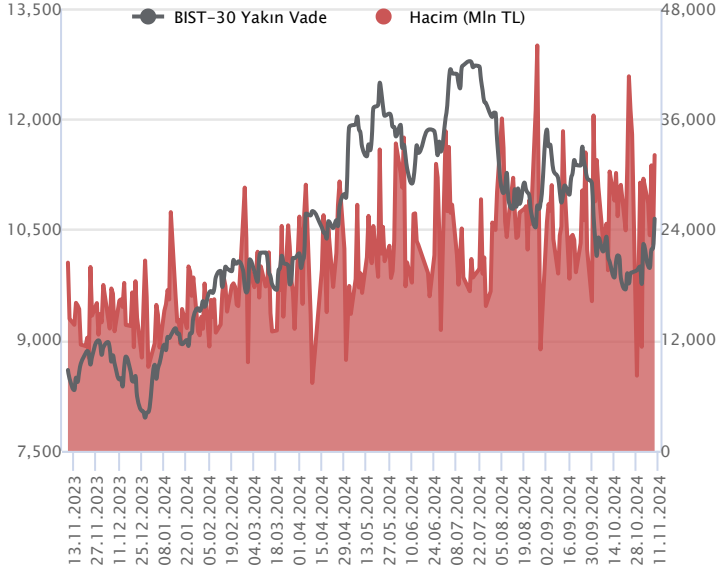


| Sözleşme Kodu | Vade Ayı | Uzlaşma Fiyatı | Önceki Uzlaşma Fiyatı | Değişim | Değişim Puan | Gün İçi Yüksek | Gün İçi Düşük | İşlem Miktarı | İşlem Hacim | Açık Pozisyon | Açık Pozisyon Değişimi | Vadeye Kalan Gün Sayısı | Takasbank Başlangıç Teminatı % |
|---------------|------------|----------------|-----------------------|---------|--------------|----------------|---------------|---------------|-------------------|---------------|------------------------|-------------------------|--------------------------------|
| F_XU0300225 | 28.02.2025 | 11,198.25 | 10,874.00 | 2.98 % | 324.25 | 11,244.75 | 10,852.25 | 4,955.00 | 549,905,547.50 | 3,491.00 | 1,269.00 | 112 | 12 |
| F_XU0301224 | 31.12.2024 | 10,623.25 | 10,275.25 | 3.39 % | 348.00 | 10,657.25 | 10,238.50 | 305,673.00 | 32,095,108,147.50 | 536,261.00 | -14,816.00 | 53 | 12 |

ENDEKS KONTRATLARI

BIST 30 Yakın Vadeli Kontratı

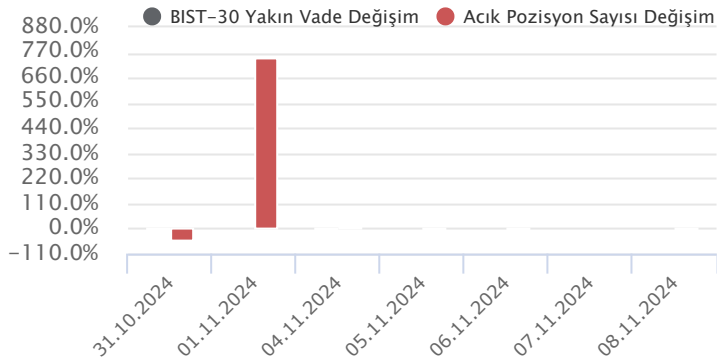


Aralık vadeli endeks sözleşmesi 10.238,50 – 10.657,25 seviyeleri arasında hareket ederek cuma gününü %3,39 oranında güçlü bir yükselişle 10.623,25 uzlaşma fiyatından tamamladı. TCMB'nin Enflasyon Raporu sonrasında piyasalarda faiz indirimlerinin önümüzdeki aylarda başlayacağına ilişkin kuvvetlenen beklentilerin etkisiyle sözleşmede alımların güç kazandığı bir fiyatlama takip edildi. Akşam seans kapanışı da 10.648,75 puandan gerçekleşti. ABD borsaları günü sınırlı yükselişlerle tamamlarken, ABD vadelilerinde bu sabah hafif alıcılı bir seyir etkili oluyor. Asya piyasalarında karışık bir görünüm hâkim. Avrupa vadeli ve CFD endeksleri hafif alıcılı açılışlara işaret ediyor. Aralık vadeli endeks sözleşmesinin güne hafif alıcılı bir başlangıç yapmasını bekliyoruz.

Yükseliş eğiliminin devamlılığı açısından psikolojik öneme sahip 10.500 üzerinde kalıcılığın önem taşıdığı sözleşmede kısa vadede 10.650 – 10.700 aralığı direnç bölgesi olarak izlenecektir. 10.700 seviyesi üzerindeki tutunmalarda 10.750 – 10.810 – 10.870 ve 10.920 seviyeleri direnç konumunda bulunmaktadır. Sözleşmede kâr satışlarının gözlenmesi halinde ise 10.600 seviyesi ilk destek noktası olup, devamında 10.550 – 10.500 aralığı destek bölgesi olarak önem kazanacaktır. 10.500 altında düzeltme eğiliminin hız kazanabileceği sözleşmede 10.450 – 10.400 – 10.325 ve 10.240 seviyelerine doğru geri çekilmeler gündeme gelebilir.

| Endeks - 30 Yakın Vade Aracı Kurum Dağılımı Günlük Değişim | | | | | |
|--|---------|---------|--------------------|---------|---------|
| Long | | | Short | | |
| Kurum | Net Lot | Pay (%) | Kurum | Net Lot | Pay (%) |
| Garanti BBVA | 37.462 | 90 | Bank of America | 12.714 | 20 |
| İş Yatırım | 8.803 | 14 | Ak Yatırım | 6.391 | 10 |
| Yeb Yatırım | 5.818 | 9 | QNB Yatırım Menkul | 5.819 | 9 |
| Yapı Kredi Yatırım | 5.647 | 9 | İnfo Yatırım | 5.774 | 9 |
| Piramit Menkul | 1.533 | 3 | Tacirler Yatırım | 3.356 | 5 |
| Diğer | 2.949 | 5 | Diğer | 28.158 | 45 |
| İlk 5 Kurum Alım Ağırlıklı | | | | | |

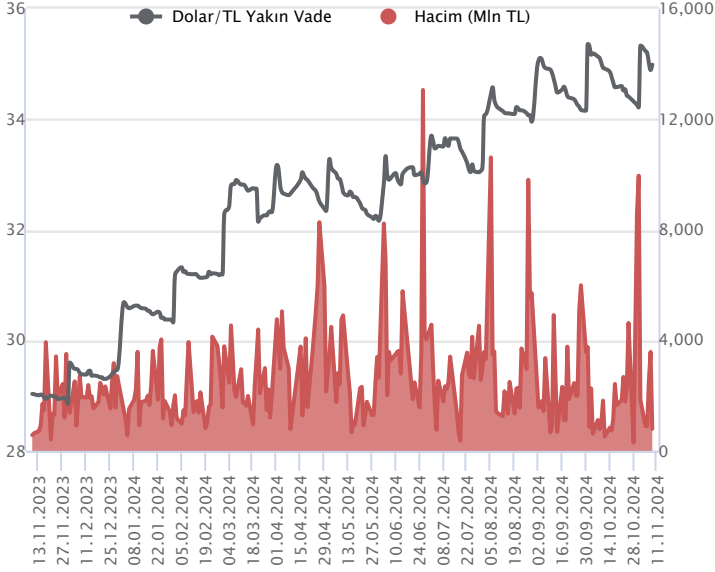
| Endeks - 30 Yakın Vade Aracı Kurum Dağılımı Tüm Vade | | | | | |
|--|---------|---------|-----------------|---------|---------|
| Long | | | Short | | |
| Kurum | Net Lot | Pay (%) | Kurum | Net Lot | Pay (%) |
| Teb Yatırım | 75.354 | 27 | İş Yatırım | 203.484 | 74 |
| Yapı Kredi Yatırım | 62.093 | 23 | Bank of America | 45.175 | 16 |
| Vakıf Yatırım | 28.744 | 11 | Garanti BBVA | 11.550 | 4 |
| İnfo Yatırım | 15.568 | 6 | HSBC Yatırım | 8.733 | 3 |
| Ak Yatırım | 14.059 | 5 | Şeker Yatırım | 2.325 | 1 |
| Diğer | 79.083 | 29 | Diğer | 3.634 | 1 |
| İlk 5 Kurum Satım Ağırlıklı | | | | | |



| Fiyat (%) | Açık Pozisyon (%) | Yorum |
|-----------|-------------------|---|
| Artış | Artış | Yükselişin devamlılığı için sinyal olarak kabul edilebilir. |
| Artış | Azalış | Yükselişin desteklenmediğini gösterir. |
| Azalış | Artış | Düşüşlerin devamlılığı için sinyal olarak kabul edilebilir. |
| Azalış | Azalış | Düşüşlerin desteklenmediğini gösterir. |

| Sözleşme Kodu | Vade Ayı | Uzlaşma Fiyatı | Önceki Uzlaşma Fiyatı | Değişim | Değişim Puan | Gün İçi Yüksek | Gün İçi Düşük | İşlem Miktarı | İşlem Hacim | Açık Pozisyon | Açık Pozisyon Değişimi | Vadeye Kalan Gün Sayısı | Takasbank Başlangıç Teminatı % |
|--------------------------|------------|----------------|-----------------------|---------|--------------|----------------|---------------|---------------|---------------|---------------|------------------------|-------------------------|--------------------------------|
| DÖVİZ KONTRATLARI | | | | | | | | | | | | | |
| F_EURTRY1124 | 29.11.2024 | 37.6820 | 37.8007 | -0.31 % | -0.12 | 37.7988 | 37.6500 | 797 | 30,065,154 | 4,104 | 32 | 21 | 12 |
| F_EURTRY1224 | 31.12.2024 | 38.9523 | 39.0997 | -0.38 % | -0.15 | 39.0996 | 38.9505 | 422 | 16,456,040 | 5,937 | 80 | 53 | 12 |
| F_EURUSD1124 | 29.11.2024 | 1.0758 | 1.0820 | -0.57 % | -0.01 | 1.0807 | 1.0755 | 3,827 | 140,992,148 | 17,980 | 777 | 21 | 3 |
| F_EURUSD1224 | 31.12.2024 | 1.0777 | 1.0841 | -0.59 % | -0.01 | 1.0824 | 1.0770 | 270 | 9,961,939 | 7,162 | 9 | 53 | 3 |
| F_USDTRY1124 | 29.11.2024 | 34.9922 | 34.9019 | 0.26 % | 0.09 | 35.0277 | 34.9200 | 22,736 | 795,080,693 | 1,062,492 | -2,459 | 21 | 13 |
| F_USDTRY1224 | 31.12.2024 | 36.1299 | 36.0571 | 0.20 % | 0.07 | 36.1501 | 36.0738 | 114,491 | 4,135,989,607 | 1,260,036 | 91,370 | 53 | 13 |

Dolar/TL Yakın Vadeli Kontratı



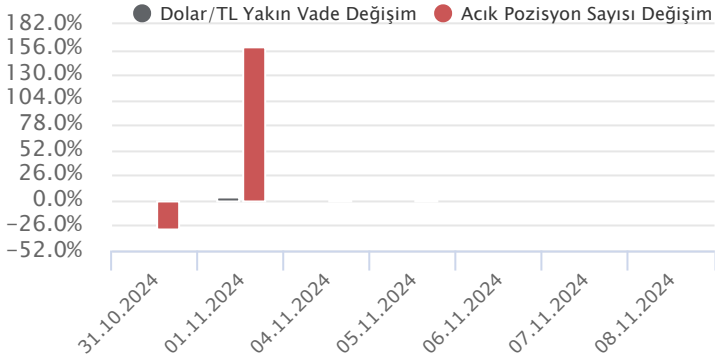
Kasım vadeli Dolar/TL sözleşmesi cuma günü 34,9200 ile 35,0277 seviyeleri arasında dalgalanarak günü 0,0,26'lık yükselişle 34,9922 uzlaşma fiyatından tamamladı. Geçen hafta ABD Başkanlık seçimleri, Fed'in faiz indirim kararı ve TCMB Enflasyon Raporu majör başlıklar arasındaydı. TCMB yıl sonu enflasyon tahminini yüzde 38'den yüzde 44'e, 2025 yılı tahminini ise yüzde 14'ten yüzde 21 seviyesine yukarı yönlü revize etti. Verilerin fiyatlamalar üzerindeki etkisi sınırlı kalırken, kurda yataya yakın seyirlerin izlendiği bir haftayı geride bıraktık. Dolar endeksi ise geçen hafta ABD'de Cumhuriyetçi aday D. Trump'ın seçimleri kazanması sonrasında haftayı değer kazanarak kapattı. Yeni haftada ABD enflasyon verisi ve makro veriler makro başlıklar olarak takip edilecek. Yurt içerisinde sanayi üretim endeksi, cari işlemler dengesi, bütçe dengesi ve TCMB Piyasa Katılımcıları Anketi verileri ön plana çıkacak. Bugün yurt içerisinde sanayi üretim verisini takip edeceğiz. Bu görünüm altında Dolar/TL spot kuru, bu sabah saat 08:00 itibariyle 34,36'lı seviyelerde yatay hareket ediyor. Dolar endeksi ise 105,10 civarında bulunuyor.

| Dolar/TL Yakın Vade Aracı Kurum Dağılımı Günlük Değişim | | | | | |
|---|---------|---------|--------------------|---------|---------|
| Long | | | Short | | |
| Kurum | Net Lot | Pay (%) | Kurum | Net Lot | Pay (%) |
| Teb Yatırım | 4.026 | 32 | Akbank | 5.000 | 39 |
| GCM Yatırım | 2.267 | 18 | Şeker Yatırım | 3.511 | 28 |
| Osmanlı Yatırım | 1.602 | 13 | QNB Yatırım Menkul | 1.386 | 11 |
| Burgan Yatırım | 1.000 | 8 | Yapı Kredi Yatırım | 1.187 | 9 |
| Gedik Yatırım | 991 | 8 | Yatırım Finansman | 531 | 4 |
| Diğer | 2.846 | 22 | Diğer | 1.117 | 9 |

İlk 5 Kurum Satım Ağırlıklı

| Dolar/TL Yakın Vade Aracı Kurum Dağılımı Tüm Vade | | | | | |
|---|---------|---------|--------------------|---------|---------|
| Long | | | Short | | |
| Kurum | Net Lot | Pay (%) | Kurum | Net Lot | Pay (%) |
| Akbank | 323.636 | 32 | İş Yatırım | 746.336 | 74 |
| Yapı ve Kredi | 256.803 | 26 | Bank of America | 85.528 | 9 |
| QNB Bank | 147.017 | 15 | QNB Yatırım Menkul | 58.067 | 6 |
| Teb Yatırım | 92.807 | 9 | Ak Yatırım | 39.831 | 4 |
| Global Menkul | 46.378 | 5 | İnfo Yatırım | 28.739 | 3 |
| Diğer | 139.053 | 14 | Diğer | 47.193 | 5 |

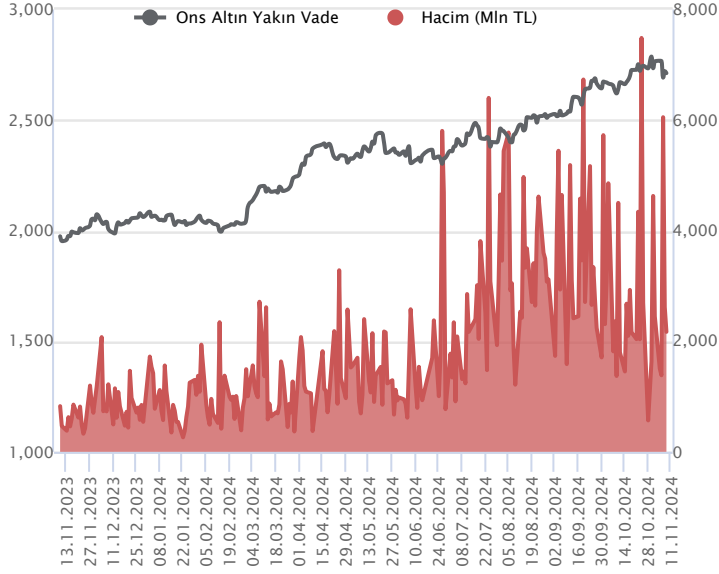
İlk 5 Kurum Satım Ağırlıklı



| Fiyat (%) | Açık Pozisyon (%) | Yorum |
|-----------|-------------------|---|
| Artış | Artış | Yükselişin devamlılığı için sinyal olarak kabul edilebilir. |
| Artış | Azalış | Yükselişin desteklenmediğini gösterir. |
| Azalış | Artış | Düşüşlerin devamlılığı için sinyal olarak kabul edilebilir. |
| Azalış | Azalış | Düşüşlerin desteklenmediğini gösterir. |

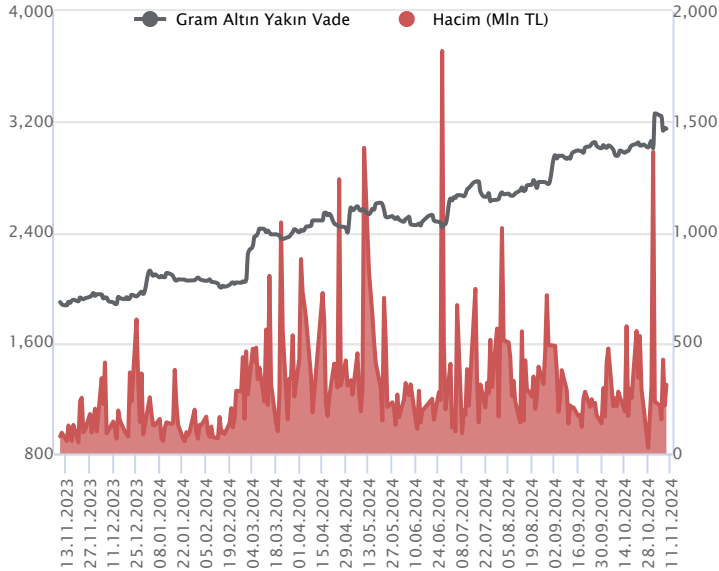
| Sözleşme Kodu | Vade Ayı | Uzlaşma Fiyatı | Önceki Uzlaşma Fiyatı | Değişim | Değişim Puan | Gün İçi Yüksek | Gün İçi Düşük | İşlem Miktarı | İşlem Hacim | Açık Pozisyon | Açık Pozisyon Değişimi | Vadeye Kalan Gün Sayısı | Takasbank Başlangıç Teminatı % |
|--------------------------|------------|----------------|-----------------------|---------|--------------|----------------|---------------|---------------|---------------|---------------|------------------------|-------------------------|--------------------------------|
| ALTIN KONTRATLARI | | | | | | | | | | | | | |
| F_XAUTRYM0225 | 28.02.2025 | 3,380.570 | 3,377.970 | 0.08 % | 2.60 | 3,393.790 | 3,366.800 | 12,858 | 43,378,619 | 30,654 | 708 | 112 | 12 |
| F_XAUTRYM1224 | 31.12.2024 | 3,153.080 | 3,150.580 | 0.08 % | 2.50 | 3,164.930 | 3,141.100 | 98,487 | 310,325,063 | 621,571 | 49,465 | 53 | 12 |
| F_XAUUSD0225 | 28.02.2025 | 2,736.700 | 2,740.700 | -0.15 % | -4.00 | 2,751.700 | 2,729.950 | 806 | 75,451,185 | 6,183 | 109 | 112 | 6 |
| F_XAUUSD1224 | 31.12.2024 | 2,714.400 | 2,718.150 | -0.14 % | -3.75 | 2,728.750 | 2,706.150 | 23,384 | 2,169,231,516 | 113,623 | -2,115 | 53 | 6 |

ONS ALTIN Yakın Vadeli Kontratı



Aralık vadeli ons altın sözleşmesi cuma gününü 2706,15-2728,75\$ arasında seyrederek, günü yüzde 0,14 düşüyle 2714,40\$ uzlaşma fiyatından kapattı. Spot piyasada saat 08:20 itibariyle ons altın 2670\$ seviyesinde izleniyor. Geçtiğimiz hafta altın fiyatlarında geri çekilmeler izlenirken, son günlerde denge arayışında olduğu görülüyor. Yeni haftaya başlarken, sözleşme için stratejimizi güncelliyoruz. Bugün için sözleşmede 2686 – 2714\$ arasını nötr olarak değerlendiriyoruz. Sözleşme için 2714\$ direnci olurken, bu direncin üzerinde kapanışlarda 2686\$ stop seviyesi eklenerek 2768\$ seviyesi takip edilebilir. Geri çekilmelerde 2686\$ destek olurken, bu destek altında 2712\$ stop seviyesi olmak koşuluyla 2632\$ seviyesi izlenebilir. Küresel piyasalar için kritik bir hafta geride kaldı. ABD Başkanlık seçimi ve Fed'in faiz kararı, piyasaların gündemindeydi. Başkanlık seçiminin sonucunda Trump'ın kazanması, piyasalarda oynaklığa neden oldu. Dolar güçlendi ve altın fiyatlarında geri çekilmeler yaşandı. Yeni hafta içinde gözler ABD enflasyonunda olacak. Hafta içerisinde açıklanacak enflasyon verisi, Fed ile ilgili beklentileri etkileyebilir. Bugün içinse ABD'de veri takvimi sakin görülüyor. Sözleşmede olası oynaklığa karşı yatırımcıların aktif bir kar al/zarar durdur seviyesi belirleyerek hareket etmeleri daha sağlıklı olabilir.

GRAM ALTIN Yakın Vadeli Kontratı

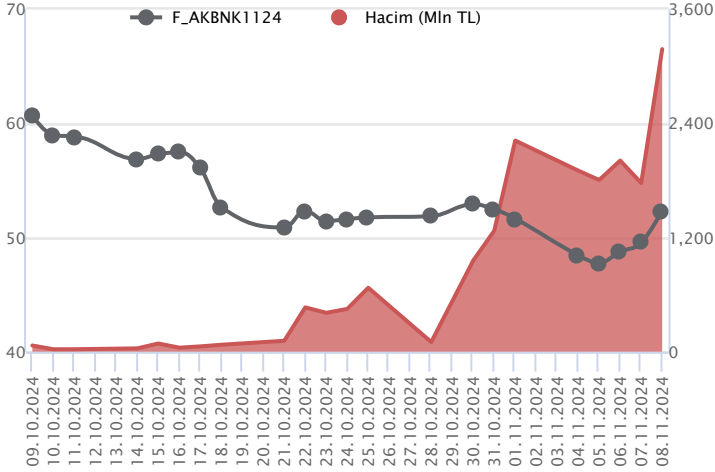


Aralık vadeli gram altın sözleşmesi cuma gününü 3141,10-3164,93TL arasında seyrederek, günü yüzde 0,08 sınırlı yükselişle 3153,08\$ uzlaşma fiyatından kapattı. Spot piyasada saat 08:20 itibariyle gram altın 2950TL seviyesinde izleniyor. Cumhurbaşkanı Recep Tayyip Erdoğan konuşmasında, önümüzdeki yıl için enflasyonu gündemden çıkaracaklarını söyledi. Yeni ve büyük yatırımlara odaklanacaklarını belirtti. Faizle birlikte enflasyonunda da düşeceğini vurguladı. Erdoğan, ABD'nin yeni başkanı Trump ile samimi bir görüşme yaptıklarını, seçim sürecini ve Türkiye-ABD arasındaki iş birliğini ele aldıklarını söyledi. Trump'ı Türkiye'ye davet ettiklerini de ekledi. TCMB bu yılın son enflasyon raporunu yayınladı. Raporunda 2024 yılı enflasyon tahminini yüzde 38'den yüzde 44'e, 2025 yılı için yüzde 14'ten yüzde 21'e ve 2026 yılını da yüzde 9'dan yüzde 12'ye yukarı yönlü güncellendi. TCMB Başkanı Fatih Karahan konuşmasında, enflasyon tahmini güncellemesinin para politikasında herhangi bir değişikliğe işaret etmediğini belirtti. Para politikasında sıkı duruşu koruyacaklarını, dezenflasyonun devamını sağlayacak şekilde sürdüreceklerini ekledi. Bugünün veri takviminde; Türkiye'de sanayi üretimi ve işsizlik oranı verilerinin açıklanması bekleniyor. Sözleşmede olası oynaklığa karşı yatırımcıların aktif bir kar al/zarar durdur seviyesi belirleyerek hareket etmeleri daha sağlıklı olabilir.

| Sözleşme | Vade Ayı | Son Uzlaşma | Önceki Uzlaşma | Değişim % | Günün Düşüğü | Günün Yükselişi | İşlem Adedi | İşlem Hacmi |
|---|------------|-------------|----------------|-----------|--------------|-----------------|-------------|---------------|
| PAY VADELİ SÖZLEŞMELERİNDE EN FAZLA İŞLEM GÖRENLER | | | | | | | | |
| F_AKBNK1124 | 29.11.2024 | 52.340 | 49.530 | 5.7 % | 49.080 | 53.040 | 619,381 | 3,181,898,685 |
| F_YKBNK1124 | 29.11.2024 | 25.820 | 24.200 | 6.7 % | 24.100 | 25.980 | 1,249,569 | 3,166,581,606 |
| F_ISCTR1124 | 29.11.2024 | 12.060 | 11.560 | 4.3 % | 11.510 | 12.230 | 1,794,810 | 2,143,838,399 |

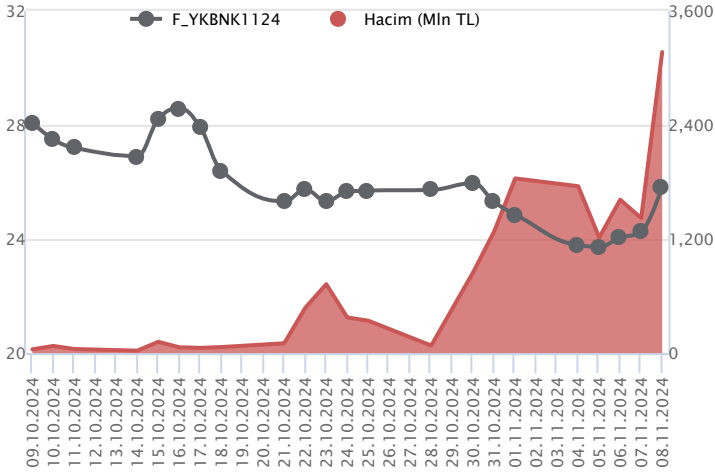
Pay vadeli sözleşmeleri, düşük teminatlarla yüksek tutarlı pozisyonlar almayı mümkün kılar. Pay vadeli sözleşmeleri ile ilgili daha detaylı bilgi almak için Marbaş Menkul Değerler A.Ş. ile iletişime geçebilirsiniz.

F_AKBNK1124 Vadeli Kontratı



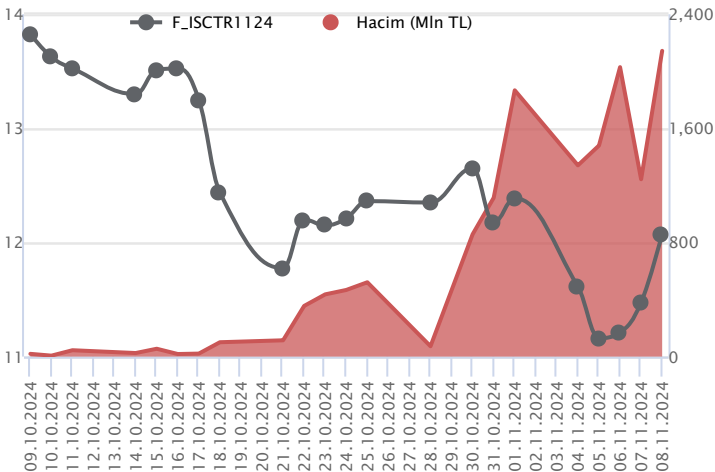
Kasım vadeli AKBNK pay sözleşmesi 49,08 – 53,04 TL aralığında hareket ederek cuma gününü %5,7 oranında güçlü bir yükselişe 52,34 TL uzlaşma fiyatından tamamladı. TCMB'nin Enflasyon Raporu sonrasında faiz indirimine ilişkin güç kazanan beklentilerle bankacılık sektöründe alımların hız kazandığı bir fiyatlamaya takip edildi. Sözleşmede 52,65 – 52,80 kısa vadeli ilk direnç bölgesi olup, devamında 53,00 TL ile 50 günlük üssel ortalama (53,71) direnç konumunda bulunmaktadır. 50 günlük ortalama üzerindeki tutunmalarda 55,00 bölgesine doğru yükselişler yaşanabilir. Cuma günü sert yükselişlerin ardından kâr satışlarının gözlenmesi halinde ise 52,00 – 51,70 ve 51,30 seviyeleri kısa vadeli destek noktalarıdır. Bu seviyeler altında 50,90 – 50,40 – 50,00 ve 100 günlük üssel ortalamaya (49,20) doğru geri çekilmeler gündeme gelebilir. Sözleşmede yükseliş eğiliminin devamlılığı açısından psikolojik öneme sahip 50,00 TL ile 100 günlük üssel ortalama (49,20) üzerinde tutunmanın korunması önem taşımaktadır.

F_YKBNK1124 Vadeli Kontratı



Bankacılık endeksinde kazançların %5'i aştığı görülürken, Kasım vadeli YKBNK sözleşmesi 24,10 TL – 25,98 TL seviyeleri arasında dalgalanarak 25,82 TL uzlaşma fiyatından günü %6,7'lik kazançla tamamladı. Son işlem günü Merkez Bankasına ilişkin beklentilerdeki değişim ile alım iştahının momentum kazandığı takip edildi. Sözleşmede 22 günlük ortalamanın yer aldığı 25,56 TL üzeri tutunmayı pozitif değerlendirirken, pozitif seyrin devamında 26,20 TL – 26,56 TL ve 26,79 TL sırasıyla izlenecek direnç noktalarıdır. Seans içi olası realizasyonlarda ise 25,00 TL – 24,75 TL ve 24,38 TL izlenecek destek seviyeleridir. Son dönemde gerek sektör gerek piyasada yaşanan volatilitenin nedeniyle alınacak pozisyonlarda temkinli olunması aktif bir stop-loss stratejisine bağlı kalınması faydalı olacaktır.

F_ISCTR1124 Vadeli Kontratı



Bankacılık endeksinde volatilitenin yüksek kalmaya devam ederken, Kasım vadeli ISCTR sözleşmesi 11,51 TL – 12,23 TL seviyeleri arasında dalgalanarak 12,06 TL uzlaşma fiyatından %4,3'lük kazançla günü tamamladı. Yükseliş ivmesinin son işlem günü güç kazandığı sözleşmede 12,30 TL izlenen ilk direnç konumunda bulunmaktadır. Bu direnç seviyesinin üzerinde tutunmanın sağlanması halinde 12,50 TL ve 50 günlük ortalamasının yer aldığı 12,78 TL seviyesi söz konusu olacaktır. Ancak sözleşmede 12,00 TL altında oluşacak realizasyonlarda 11,50 TL ve 11,30 TL takip edilecek desteklerdir. Geniş bantta fiyatlamasının yaşandığı sözleşmede piyasada yaşanan volatilitenin nedeniyle alınacak pozisyonlarda temkinli olunması aktif bir stop-loss stratejisine bağlı kalınması faydalı olacaktır.

Dayanak Varlıkların Teknik Gösterge Görünümleri

20 Gün Ortalama/Fiyat Kesişmesi (YUKARI)

EKGYO
XU030
PGSUS
KOZAA
XSD25

20 Gün Ortalama/Fiyat Kesişmesi (AŞAĞI)

ULKER

Güç Göstergeleri Olumlu

ASTOR
CIMSAA
KONTR

Güç Göstergeleri Zayıf

XPD/USD
PETKM
ULKER
KOZAL
HEKTS

RSI ve Momentum göstergelerine göre olumlu olanlar

RSI ve Momentum göstergelerine göre zayıf olanlar

50 Gün Ortalama/Fiyat Kesişmesi (YUKARI)

OYAKC
PGSUS
MGROS
TCELL
ENJSA

50 Gün Ortalama/Fiyat Kesişmesi (AŞAĞI)

XPT/USD
XAG/USD

MACD

EREGL GÜÇLÜ AL
TAVHL GÜÇLÜ AL
THYAO GÜÇLÜ AL
XPD/USD GÜÇLÜ SAT
AKBNK ZAYIF AL

Göstergeleri Dipte Olanlar

XPD/USD
XAG/USD
EUR/USD
XAU/TRY
ULKER

CCI, RSI, Stochastics, Williams' %R, MFI ve DX göstergelerinin ortalaması en düşük olanlar

20/50 Gün Ortalama Kesişmesi (YUKARI)

Bu şartları sağlayan dayanak varlık bulunmamaktadır.

20/50 Gün Ortalama Kesişmesi (AŞAĞI)

Bu şartları sağlayan dayanak varlık bulunmamaktadır.

Para Girişi Olan Dayanak Varlıklar

| | Kapanış | İşlem Hacmi (Mln TL) |
|-------|-----------|----------------------|
| XU030 | 10,163.88 | 77,386.70748 |
| XSD25 | 12,910.31 | 48,793.15868 |
| X10XB | 11,322.41 | 31,940.18745 |
| XLBNK | 10,872.09 | 25,528.36771 |
| AKBNK | 51.20 | 6,921.45788 |

Para Çıkışı Olan Dayanak Varlıklar

| | Kapanış | İşlem Hacmi (Mln TL) |
|-------|---------|----------------------|
| ULKER | 116.10 | 2,801.09 |

Yüksek Hacimliiler

| | İşlem Hacmi (Mln TL) |
|-------|----------------------|
| XU030 | 77,386.71 |
| XSD25 | 48,793.16 |
| X10XB | 31,940.19 |
| XLBNK | 25,528.37 |
| AKBNK | 6,921.46 |

Dayanak Varlıkların Teknik Gösterge Konumları

| Kod | 5 Günlük H.O | 10 Günlük H.O | 20 Günlük H.O | 50 Günlük H.O | RSI | StochS | MACD | CCI |
|---------|--------------|---------------|---------------|---------------|-------|--------|-------|-------|
| AEFES | ALIM | ALIM | ALIM | ALIM | ALIM | SATIM | ALIM | ALIM |
| AKBNK | ALIM | ALIM | ALIM | SATIM | ALIM | SATIM | ALIM | ALIM |
| AKSEN | ALIM | SATIM | SATIM | SATIM | ALIM | SATIM | ALIM | ALIM |
| ALARK | ALIM | ALIM | ALIM | ALIM | ALIM | SATIM | ALIM | ALIM |
| ARCLK | ALIM | ALIM | ALIM | SATIM | ALIM | SATIM | SATIM | ALIM |
| ASELS | ALIM | ALIM | ALIM | ALIM | ALIM | ALIM | ALIM | SATIM |
| ASTOR | ALIM | ALIM | ALIM | ALIM | ALIM | SATIM | ALIM | ALIM |
| BIMAS | ALIM | ALIM | ALIM | SATIM | ALIM | SATIM | ALIM | ALIM |
| BRSAN | ALIM | ALIM | ALIM | ALIM | ALIM | SATIM | ALIM | ALIM |
| CIMSA | ALIM | ALIM | ALIM | ALIM | ALIM | SATIM | ALIM | ALIM |
| CNH/TRY | SATIM | SATIM | SATIM | SATIM | SATIM | ALIM | SATIM | SATIM |
| DOAS | ALIM | ALIM | ALIM | SATIM | ALIM | SATIM | ALIM | ALIM |
| DOHOL | ALIM | ALIM | ALIM | SATIM | ALIM | SATIM | ALIM | ALIM |
| EKGYO | ALIM | ALIM | ALIM | SATIM | ALIM | SATIM | ALIM | ALIM |
| ENJSA | ALIM | ALIM | ALIM | ALIM | ALIM | SATIM | ALIM | ALIM |
| ENKAI | ALIM | ALIM | ALIM | ALIM | ALIM | SATIM | ALIM | ALIM |
| EREGL | ALIM | ALIM | ALIM | ALIM | ALIM | SATIM | ALIM | ALIM |
| EUR/TRY | SATIM | SATIM | SATIM | SATIM | SATIM | ALIM | SATIM | SATIM |
| EUR/USD | SATIM | SATIM | SATIM | SATIM | SATIM | ALIM | SATIM | SATIM |
| FROTO | ALIM | ALIM | ALIM | ALIM | ALIM | SATIM | ALIM | ALIM |
| GARAN | ALIM | ALIM | ALIM | SATIM | ALIM | SATIM | SATIM | ALIM |
| GBP/USD | SATIM | SATIM | SATIM | SATIM | SATIM | ALIM | ALIM | SATIM |
| GUBRF | ALIM | ALIM | ALIM | ALIM | SATIM | ALIM | ALIM | SATIM |
| HALKB | ALIM | ALIM | ALIM | SATIM | ALIM | SATIM | ALIM | ALIM |
| HEKTS | ALIM | SATIM | SATIM | SATIM | ALIM | SATIM | ALIM | ALIM |
| ISCTR | ALIM | ALIM | SATIM | SATIM | ALIM | SATIM | ALIM | ALIM |
| KCHOL | ALIM | ALIM | ALIM | SATIM | ALIM | SATIM | SATIM | ALIM |
| KONTR | ALIM | ALIM | ALIM | ALIM | ALIM | SATIM | ALIM | ALIM |
| KOZAA | ALIM | ALIM | ALIM | ALIM | ALIM | SATIM | ALIM | ALIM |
| KOZAL | ALIM | SATIM | SATIM | SATIM | ALIM | SATIM | SATIM | ALIM |
| KRDMD | ALIM | ALIM | ALIM | ALIM | ALIM | SATIM | ALIM | ALIM |
| MGROS | ALIM | ALIM | ALIM | ALIM | ALIM | SATIM | ALIM | ALIM |
| ODAS | ALIM | ALIM | ALIM | SATIM | ALIM | SATIM | ALIM | ALIM |
| OYAKC | ALIM | ALIM | ALIM | ALIM | ALIM | SATIM | ALIM | ALIM |
| PETKM | ALIM | SATIM | SATIM | SATIM | ALIM | SATIM | ALIM | ALIM |
| PGSUS | ALIM | ALIM | ALIM | ALIM | ALIM | SATIM | ALIM | ALIM |
| RUB/TRY | ALIM | ALIM | SATIM | SATIM | ALIM | SATIM | ALIM | ALIM |
| SAHOL | ALIM | ALIM | SATIM | SATIM | ALIM | SATIM | ALIM | ALIM |
| SASA | ALIM | ALIM | SATIM | SATIM | ALIM | SATIM | ALIM | ALIM |
| SISE | ALIM | ALIM | ALIM | ALIM | ALIM | SATIM | ALIM | ALIM |
| SOKM | ALIM | ALIM | ALIM | SATIM | ALIM | SATIM | ALIM | ALIM |
| TAVHL | ALIM | ALIM | ALIM | ALIM | ALIM | SATIM | ALIM | ALIM |
| TCELL | ALIM | ALIM | ALIM | ALIM | ALIM | SATIM | ALIM | ALIM |
| THYAO | ALIM | ALIM | ALIM | ALIM | ALIM | SATIM | ALIM | ALIM |
| TKFEN | SATIM | SATIM | ALIM | ALIM | SATIM | ALIM | SATIM | SATIM |
| TOASO | ALIM | ALIM | ALIM | SATIM | ALIM | SATIM | ALIM | ALIM |
| TSKB | ALIM | ALIM | ALIM | ALIM | ALIM | SATIM | ALIM | ALIM |
| TTKOM | ALIM | ALIM | SATIM | SATIM | ALIM | SATIM | ALIM | ALIM |
| TUPRS | ALIM | ALIM | ALIM | SATIM | ALIM | SATIM | ALIM | ALIM |
| ULKER | SATIM | SATIM | SATIM | SATIM | SATIM | SATIM | ALIM | SATIM |
| USD/TRY | ALIM | ALIM | ALIM | ALIM | ALIM | SATIM | SATIM | ALIM |
| VAKBN | ALIM | ALIM | ALIM | SATIM | ALIM | SATIM | SATIM | ALIM |
| VESTL | ALIM | ALIM | ALIM | SATIM | ALIM | SATIM | ALIM | ALIM |
| X10XB | ALIM | ALIM | ALIM | ALIM | ALIM | SATIM | ALIM | ALIM |
| XAU/TRY | SATIM | SATIM | SATIM | ALIM | SATIM | SATIM | SATIM | SATIM |
| XAU/USD | SATIM | SATIM | SATIM | ALIM | SATIM | SATIM | SATIM | SATIM |
| XLBNK | ALIM | ALIM | ALIM | SATIM | ALIM | SATIM | ALIM | ALIM |
| XSD25 | ALIM | ALIM | ALIM | SATIM | ALIM | SATIM | ALIM | ALIM |
| XU030 | ALIM | ALIM | ALIM | SATIM | ALIM | SATIM | ALIM | ALIM |
| YKBNK | ALIM | ALIM | ALIM | SATIM | ALIM | SATIM | ALIM | ALIM |

ViOP Bülten

| Kod | Destek 3 | Destek 2 | Destek 1 | Kapanış | Pivot | Direnç 1 | Direnç 2 | Direnç 3 |
|------------------|----------|----------|----------|------------------|-----------------|----------|----------|----------|
| DESTEKLER | | | | DİRENÇLER | | | | |
| F_AEFES1124 | 199.02 | 201.23 | 204.87 | 208.50 | 207.08 | 210.72 | 212.93 | 216.57 |
| F_AEFES1224 | 205.82 | 208.10 | 211.71 | 215.31 | 213.99 | 217.60 | 219.88 | 223.49 |
| F_AKBNK1124 | 45.98 | 47.53 | 49.94 | 52.35 | 51.49 | 53.90 | 55.45 | 57.86 |
| F_AKBNK1224 | 47.61 | 49.11 | 51.48 | 53.85 | 52.98 | 55.35 | 56.85 | 59.22 |
| F_AKSEN1124 | 32.55 | 32.87 | 33.40 | 33.92 | 33.72 | 34.25 | 34.57 | 35.10 |
| F_AKSEN1224 | 33.96 | 34.22 | 34.71 | 35.19 | 34.97 | 35.46 | 35.72 | 36.21 |
| F_ALARK1124 | 90.58 | 91.76 | 93.83 | 95.90 | 95.01 | 97.08 | 98.26 | 100.33 |
| F_ALARK1224 | 93.88 | 94.96 | 96.98 | 98.99 | 98.06 | 100.08 | 101.16 | 103.18 |
| F_ARCLK1124 | 127.83 | 130.13 | 134.21 | 138.30 | 136.51 | 140.59 | 142.89 | 146.97 |
| F_ARCLK1224 | 132.33 | 134.47 | 138.37 | 142.28 | 140.51 | 144.41 | 146.55 | 150.45 |
| F_ASELS1124 | 64.13 | 65.07 | 65.81 | 66.55 | 66.75 | 67.49 | 68.43 | 69.17 |
| F_ASELS1224 | 65.91 | 66.77 | 67.49 | 68.20 | 68.35 | 69.07 | 69.93 | 70.65 |
| F_ASTOR1124 | 84.93 | 86.75 | 89.62 | 92.50 | 91.44 | 94.31 | 96.13 | 99.00 |
| F_ASTOR1224 | 86.77 | 88.38 | 91.42 | 94.45 | 93.03 | 96.07 | 97.68 | 100.72 |
| F_BIMAS1124 | 485.66 | 490.32 | 498.38 | 506.44 | 503.04 | 511.10 | 515.76 | 523.82 |
| F_BIMAS1224 | 494.35 | 498.84 | 506.17 | 513.49 | 510.66 | 517.99 | 522.48 | 529.81 |
| F_BRSAN1124 | 470.19 | 477.18 | 488.76 | 500.35 | 495.75 | 507.33 | 514.32 | 525.90 |
| F_BRSAN1224 | 491.08 | 495.03 | 502.10 | 509.17 | 506.05 | 513.12 | 517.07 | 524.14 |
| F_CIMSA1124 | 35.78 | 36.43 | 37.67 | 38.90 | 38.32 | 39.56 | 40.21 | 41.45 |
| F_CIMSA1224 | 37.25 | 37.87 | 38.98 | 40.10 | 39.60 | 40.71 | 41.33 | 42.44 |
| F_CNHTRY1124 | 4.85 | 4.85 | 4.85 | 4.85 | 4.85 | 4.85 | 4.85 | 4.85 |
| F_CNHTRY1224 | 5.24 | 5.24 | 5.24 | 5.24 | 5.24 | 5.24 | 5.24 | 5.24 |
| F_DOAS1124 | 202.55 | 205.61 | 211.40 | 217.19 | 214.46 | 220.25 | 223.31 | 229.10 |
| F_DOAS1224 | 207.51 | 210.02 | 215.02 | 220.03 | 217.53 | 222.53 | 225.04 | 230.04 |
| F_DOHOL1124 | 13.09 | 13.23 | 13.41 | 13.60 | 13.55 | 13.73 | 13.87 | 14.05 |
| F_DOHOL1224 | 13.61 | 13.73 | 13.91 | 14.09 | 14.03 | 14.21 | 14.33 | 14.51 |
| F_EKGYO1124 | 9.44 | 9.68 | 10.13 | 10.59 | 10.37 | 10.82 | 11.06 | 11.51 |
| F_EKGYO1224 | 9.80 | 10.04 | 10.49 | 10.95 | 10.73 | 11.18 | 11.42 | 11.87 |
| F_ENJSA1124 | 55.21 | 56.12 | 57.57 | 59.02 | 58.48 | 59.93 | 60.84 | 62.29 |
| F_ENJSA1224 | 58.01 | 58.72 | 59.92 | 61.13 | 60.63 | 61.83 | 62.54 | 63.74 |
| F_ENKAI1124 | 50.26 | 51.18 | 52.85 | 54.53 | 53.77 | 55.44 | 56.36 | 58.03 |
| F_ENKAI1224 | 52.32 | 52.98 | 54.22 | 55.46 | 54.88 | 56.12 | 56.78 | 58.02 |
| F_EREGL1124 | 48.80 | 49.58 | 50.91 | 52.25 | 51.69 | 53.02 | 53.80 | 55.13 |
| F_EREGL1224 | 50.51 | 51.26 | 52.62 | 53.97 | 53.37 | 54.73 | 55.48 | 56.84 |
| F_EURTRY1124 | 37.46 | 37.55 | 37.61 | 37.66 | 37.70 | 37.76 | 37.85 | 37.90 |
| F_EURTRY1224 | 38.75 | 38.85 | 38.90 | 38.95 | 39.00 | 39.05 | 39.15 | 39.20 |
| F_EURUSD1124 | 1.07 | 1.07 | 1.07 | 1.08 | 1.08 | 1.08 | 1.08 | 1.08 |
| F_EURUSD1224 | 1.07 | 1.07 | 1.08 | 1.08 | 1.08 | 1.08 | 1.08 | 1.09 |
| F_FROTO1124 | 953.35 | 976.17 | 1,019.34 | 1,062.50 | 1,042.16 | 1,085.33 | 1,108.15 | 1,151.32 |
| F_FROTO1224 | 962.97 | 986.63 | 1,027.67 | 1,068.70 | 1,051.33 | 1,092.37 | 1,116.03 | 1,157.07 |
| F_GARAN1124 | 102.18 | 104.36 | 107.95 | 111.55 | 110.13 | 113.72 | 115.90 | 119.49 |
| F_GARAN1224 | 105.56 | 107.75 | 111.42 | 115.08 | 113.61 | 117.28 | 119.47 | 123.14 |
| F_GBPUSD1124 | 1.29 | 1.29 | 1.29 | 1.29 | 1.29 | 1.30 | 1.30 | 1.30 |
| F_GBPUSD1224 | 1.29 | 1.29 | 1.29 | 1.29 | 1.29 | 1.30 | 1.30 | 1.30 |
| F_GUBRF1124 | 208.51 | 210.75 | 213.02 | 215.30 | 215.26 | 217.53 | 219.77 | 222.04 |
| F_GUBRF1224 | 217.66 | 219.08 | 221.55 | 224.01 | 222.97 | 225.44 | 226.86 | 229.33 |
| F_HALKB1124 | 14.61 | 14.90 | 15.21 | 15.53 | 15.50 | 15.81 | 16.10 | 16.41 |
| F_HALKB1224 | 15.12 | 15.42 | 15.74 | 16.07 | 16.04 | 16.36 | 16.66 | 16.98 |
| F_HEKTS1124N1 | 3.38 | 3.42 | 3.50 | 3.57 | 3.54 | 3.62 | 3.66 | 3.74 |
| F_HEKTS1224 | 3.50 | 3.54 | 3.61 | 3.67 | 3.65 | 3.72 | 3.76 | 3.83 |
| F_ISCTR1124 | 10.92 | 11.21 | 11.64 | 12.06 | 11.93 | 12.36 | 12.65 | 13.08 |
| F_ISCTR1224 | 11.38 | 11.66 | 12.07 | 12.49 | 12.35 | 12.76 | 13.04 | 13.45 |
| F_KCHOL1124 | 155.87 | 159.99 | 167.70 | 175.42 | 171.82 | 179.53 | 183.65 | 191.36 |
| F_KCHOL1224 | 161.76 | 165.87 | 173.56 | 181.26 | 177.67 | 185.36 | 189.47 | 197.16 |
| F_KONTR1124 | 42.44 | 44.18 | 47.62 | 51.05 | 49.36 | 52.80 | 54.54 | 57.98 |
| F_KONTR1224 | 42.85 | 44.65 | 47.92 | 51.20 | 49.72 | 52.99 | 54.79 | 58.06 |
| F_KOZAA1124 | 58.35 | 59.13 | 60.54 | 61.94 | 61.32 | 62.73 | 63.51 | 64.92 |
| F_KOZAA1224 | 60.59 | 61.29 | 62.70 | 64.10 | 63.40 | 64.81 | 65.51 | 66.92 |
| F_KOZAL1124 | 19.04 | 19.23 | 19.48 | 19.74 | 19.67 | 19.92 | 20.11 | 20.36 |
| F_KOZAL1224 | 19.71 | 19.87 | 20.11 | 20.35 | 20.27 | 20.51 | 20.67 | 20.91 |
| F_KRDMD1124 | 26.38 | 26.70 | 27.19 | 27.69 | 27.51 | 28.00 | 28.32 | 28.81 |
| F_KRDMD1224 | 27.21 | 27.55 | 27.99 | 28.42 | 28.33 | 28.77 | 29.11 | 29.55 |
| F_MGROS1124 | 427.04 | 435.05 | 449.52 | 464.00 | 457.53 | 472.00 | 480.01 | 494.48 |
| F_MGROS1224 | 439.23 | 447.65 | 461.65 | 475.65 | 470.07 | 484.07 | 492.49 | 506.49 |
| F_ODAS1124 | 5.67 | 5.83 | 5.98 | 6.13 | 6.14 | 6.29 | 6.45 | 6.60 |
| F_ODAS1224 | 5.90 | 6.05 | 6.20 | 6.34 | 6.35 | 6.50 | 6.65 | 6.80 |

ViOP Bülten

| Kod | Destek 3 | Destek 2 | Destek 1 | Kapanış | Pivot | Direnç 1 | Direnç 2 | Direnç 3 |
|------------------|-----------|-----------|-----------|------------------|------------------|-----------|-----------|-----------|
| DESTEKLER | | | | DİRENÇLER | | | | |
| F_OYAKC1124 | 57.28 | 58.90 | 61.84 | 64.78 | 63.46 | 66.40 | 68.02 | 70.96 |
| F_OYAKC1224 | 59.41 | 61.00 | 63.80 | 66.59 | 65.39 | 68.19 | 69.78 | 72.58 |
| F_PETKM1124 | 17.63 | 17.82 | 18.17 | 18.52 | 18.36 | 18.71 | 18.90 | 19.25 |
| F_PETKM1224 | 18.31 | 18.47 | 18.81 | 19.14 | 18.97 | 19.31 | 19.47 | 19.81 |
| F_PGSUS1124 | 229.27 | 232.63 | 239.12 | 245.60 | 242.48 | 248.97 | 252.33 | 258.82 |
| F_PGSUS1224 | 234.00 | 237.73 | 245.08 | 252.44 | 248.81 | 256.16 | 259.89 | 267.24 |
| F_RUBTRY1224 | 0.31 | 0.34 | 0.39 | 0.45 | 0.42 | 0.48 | 0.50 | 0.56 |
| F_SAHOL1124 | 78.37 | 79.83 | 82.36 | 84.90 | 83.82 | 86.35 | 87.81 | 90.34 |
| F_SAHOL1224 | 81.15 | 82.60 | 85.08 | 87.57 | 86.53 | 89.01 | 90.46 | 92.94 |
| F_SASA1124 | 3.71 | 3.76 | 3.84 | 3.92 | 3.89 | 3.97 | 4.02 | 4.10 |
| F_SASA1224 | 3.84 | 3.88 | 3.95 | 4.02 | 3.99 | 4.06 | 4.10 | 4.17 |
| F_SISE1124 | 39.57 | 40.04 | 40.85 | 41.65 | 41.32 | 42.13 | 42.60 | 43.41 |
| F_SISE1224 | 40.86 | 41.31 | 42.18 | 43.06 | 42.63 | 43.50 | 43.95 | 44.82 |
| F_SOKM1124 | 41.49 | 42.04 | 42.51 | 42.99 | 43.06 | 43.53 | 44.08 | 44.55 |
| F_SOKM1224 | 43.20 | 43.65 | 44.08 | 44.51 | 44.53 | 44.96 | 45.41 | 45.84 |
| F_TAVHL1124 | 234.53 | 238.10 | 242.64 | 247.19 | 246.21 | 250.75 | 254.32 | 258.86 |
| F_TAVHL1224 | 245.69 | 248.28 | 251.87 | 255.45 | 254.46 | 258.05 | 260.64 | 264.23 |
| F_TCELL1124 | 87.52 | 89.05 | 91.27 | 93.49 | 92.80 | 95.02 | 96.55 | 98.77 |
| F_TCELL1224 | 87.97 | 89.50 | 91.75 | 94.00 | 93.28 | 95.53 | 97.06 | 99.31 |
| F_THYAO1124 | 278.95 | 282.91 | 290.08 | 297.25 | 294.04 | 301.21 | 305.17 | 312.34 |
| F_THYAO1224 | 288.54 | 292.17 | 299.24 | 306.31 | 302.87 | 309.94 | 313.57 | 320.64 |
| F_TKFEN1124 | 68.31 | 69.89 | 71.13 | 72.38 | 72.71 | 73.95 | 75.53 | 76.77 |
| F_TKFEN1224 | 70.61 | 72.16 | 73.41 | 74.67 | 74.96 | 76.21 | 77.76 | 79.01 |
| F_TOASO1124 | 183.51 | 186.33 | 191.13 | 195.94 | 193.95 | 198.75 | 201.57 | 206.37 |
| F_TOASO1224 | 190.06 | 192.53 | 196.74 | 200.95 | 199.21 | 203.42 | 205.89 | 210.10 |
| F_TSKB1124 | 12.23 | 12.39 | 12.59 | 12.79 | 12.75 | 12.95 | 13.11 | 13.31 |
| F_TSKB1224 | 12.70 | 12.83 | 13.04 | 13.25 | 13.17 | 13.38 | 13.51 | 13.72 |
| F_TTKOM1124 | 45.10 | 45.85 | 46.83 | 47.81 | 47.58 | 48.56 | 49.31 | 50.29 |
| F_TTKOM1224 | 46.64 | 47.38 | 48.37 | 49.36 | 49.11 | 50.10 | 50.84 | 51.83 |
| F_TUPRS1124 | 142.05 | 143.68 | 146.71 | 149.75 | 148.34 | 151.37 | 153.00 | 156.03 |
| F_TUPRS1224 | 145.07 | 146.86 | 150.20 | 153.53 | 151.99 | 155.33 | 157.12 | 160.46 |
| F_ULKER1124 | 104.82 | 109.96 | 114.42 | 118.89 | 119.56 | 124.02 | 129.16 | 133.62 |
| F_ULKER1224 | 109.43 | 113.72 | 118.04 | 122.37 | 122.33 | 126.65 | 130.94 | 135.26 |
| F_USDTRY1124 | 34.82 | 34.87 | 34.93 | 34.98 | 34.98 | 35.03 | 35.09 | 35.14 |
| F_USDTRY1224 | 36.01 | 36.04 | 36.09 | 36.13 | 36.12 | 36.16 | 36.19 | 36.24 |
| F_VAKBN1124 | 19.51 | 20.01 | 20.83 | 21.64 | 21.33 | 22.15 | 22.65 | 23.47 |
| F_VAKBN1224 | 20.22 | 20.72 | 21.55 | 22.39 | 22.05 | 22.88 | 23.38 | 24.21 |
| F_VESTL1124 | 58.39 | 58.92 | 59.85 | 60.79 | 60.38 | 61.31 | 61.84 | 62.77 |
| F_VESTL1224 | 60.54 | 61.06 | 61.85 | 62.63 | 62.37 | 63.16 | 63.68 | 64.47 |
| F_X10XB0225 | 12,431.00 | 12,431.00 | 12,431.00 | 12,431.00 | 12,431.00 | 12,431.00 | 12,431.00 | 12,431.00 |
| F_X10XB1224 | 11,577.17 | 11,637.33 | 11,757.67 | 11,878.00 | 11,817.83 | 11,938.17 | 11,998.33 | 12,118.67 |
| F_XAUTRYM0225 | 3,338.42 | 3,352.61 | 3,365.41 | 3,378.21 | 3,379.60 | 3,392.40 | 3,406.59 | 3,419.39 |
| F_XAUTRYM1224 | 3,114.16 | 3,127.63 | 3,137.99 | 3,148.35 | 3,151.46 | 3,161.82 | 3,175.29 | 3,185.65 |
| F_XAUUSD0225 | 2,703.65 | 2,716.80 | 2,725.40 | 2,734.00 | 2,738.55 | 2,747.15 | 2,760.30 | 2,768.90 |
| F_XAUUSD1224 | 2,679.88 | 2,693.02 | 2,702.48 | 2,711.95 | 2,715.62 | 2,725.08 | 2,738.22 | 2,747.68 |
| F_XLBNK0225 | 11,157.50 | 11,378.50 | 11,746.00 | 12,113.50 | 11,967.00 | 12,334.50 | 12,555.50 | 12,923.00 |
| F_XLBNK1224 | 10,365.00 | 10,620.50 | 11,042.00 | 11,463.50 | 11,297.50 | 11,719.00 | 11,974.50 | 12,396.00 |
| F_XSD251224 | 9,370.92 | 10,582.08 | 11,991.42 | 13,400.75 | 13,202.58 | 14,611.92 | 15,823.08 | 17,232.42 |
| F_XU0300225 | 10,574.75 | 10,713.50 | 10,967.25 | 11,221.00 | 11,106.00 | 11,359.75 | 11,498.50 | 11,752.25 |
| F_XU0301224 | 9,953.67 | 10,096.08 | 10,372.42 | 10,648.75 | 10,514.83 | 10,791.17 | 10,933.58 | 11,209.92 |
| F_YKBNK1124 | 22.75 | 23.42 | 24.63 | 25.83 | 25.30 | 26.51 | 27.18 | 28.39 |
| F_YKBNK1224 | 23.59 | 24.26 | 25.47 | 26.68 | 26.14 | 27.35 | 28.02 | 29.23 |



| Sözleşme Kodu | Vade Ayı | Uzlaşma Fiyatı | Önceki Uzlaşma Fiyatı | Değişim | Değişim Puan | Gün İçi Yüksek | Gün İçi Düşük | İşlem Miktarı | İşlem Hacim | Açık Pozisyon | Açık Pozisyon Değişimi | Vadeye Kalan Gün Sayısı | Takasbank Başlangıç Teminatı % |
|-----------------------------------|------------|----------------|-----------------------|---------|--------------|----------------|---------------|---------------|-------------------|---------------|------------------------|-------------------------|--------------------------------|
| ENDEKS KONTRATLARI | | | | | | | | | | | | | |
| F_XU0300225 | 28.02.2025 | 11,198.25 | 10,874.00 | 2.98 % | 324.25 | 11,244.75 | 10,852.25 | 4,955.00 | 549,905,547.50 | 3,491.00 | 1,269.00 | 112 | 12 |
| F_XU0300425 | 30.04.2025 | 11,778.75 | 11,428.50 | 3.06 % | 350.25 | 11,860.00 | 10,517.50 | 214.00 | 24,949,312.50 | 215.00 | 28.00 | 173 | 12 |
| F_XU0301224 | 31.12.2024 | 10,623.25 | 10,275.25 | 3.39 % | 348.00 | 10,657.25 | 10,238.50 | 305,673.00 | 32,095,108,147.50 | 536,261.00 | -14,816.00 | 53 | 12 |
| DÖVİZ KONTRATLARI | | | | | | | | | | | | | |
| F_CNHTRY1124 | 29.11.2024 | 4.8527 | 4.9821 | -2.60 % | -0.13 | 4.8531 | 4.8523 | 4 | 194,108 | 8 | 4 | 21 | 13 |
| F_CNHTRY1224 | 31.12.2024 | 5.2351 | 5.2351 | 0.00 % | 0.00 | 5.2351 | 5.2351 | 1 | 52,351 | 7 | 0 | 53 | 13 |
| F_EURTRY1124 | 29.11.2024 | 37.6820 | 37.8007 | -0.31 % | -0.12 | 37.7988 | 37.6500 | 797 | 30,065,154 | 4,104 | 32 | 21 | 12 |
| F_EURTRY1224 | 31.12.2024 | 38.9523 | 39.0997 | -0.38 % | -0.15 | 39.0996 | 38.9505 | 422 | 16,456,040 | 5,937 | 80 | 53 | 12 |
| F_EURUSD1124 | 29.11.2024 | 1.0758 | 1.0820 | -0.57 % | -0.01 | 1.0807 | 1.0755 | 3,827 | 140,992,148 | 17,980 | 777 | 21 | 3 |
| F_EURUSD1224 | 31.12.2024 | 1.0777 | 1.0841 | -0.59 % | -0.01 | 1.0824 | 1.0770 | 270 | 9,961,939 | 7,162 | 9 | 53 | 3 |
| F_GBPUUSD1124 | 29.11.2024 | 1.2953 | 1.2941 | 0.09 % | 0.00 | 1.2967 | 1.2927 | 6 | 265,605 | 4 | 0 | 21 | 4 |
| F_GBPUUSD1224 | 31.12.2024 | 1.2947 | 1.2945 | 0.02 % | 0.00 | 1.2967 | 1.2929 | 9 | 398,220 | 42 | 0 | 53 | 4 |
| F_RUBTRY1124 | 29.11.2024 | 0.0000 | 0.0000 | 0.00 % | 0.00 | 0.0000 | 0.0000 | 0 | 0 | 0 | 0 | 21 | 19 |
| F_RUBTRY1224 | 31.12.2024 | 0.4074 | 0.4074 | 0.00 % | 0.00 | 0.4481 | 0.3667 | 4 | 162,972 | 0 | 0 | 53 | 19 |
| F_USDTRY1124 | 29.11.2024 | 34.9922 | 34.9019 | 0.26 % | 0.09 | 35.0277 | 34.9200 | 22,736 | 795,080,693 | 1,062,492 | -2,459 | 21 | 13 |
| F_USDTRY1224 | 31.12.2024 | 36.1299 | 36.0571 | 0.20 % | 0.07 | 36.1501 | 36.0738 | 114,491 | 4,135,989,607 | 1,260,036 | 91,370 | 53 | 13 |
| F_P_USDTRY1124 | 29.11.2024 | 0.0000 | 0.0000 | 0.00 % | 0.00 | 0.0000 | 0.0000 | 0 | 0 | 0 | 0 | 21 | 13 |
| F_P_USDTRY1224 | 31.12.2024 | 0.0000 | 0.0000 | 0.00 % | 0.00 | 0.0000 | 0.0000 | 0 | 0 | 0 | 0 | 53 | 13 |
| KIYMETLİ MADEN KONTRATLARI | | | | | | | | | | | | | |
| F_XAUTRYM0225 | 28.02.2025 | 3,380.570 | 3,377.970 | 0.08 % | 2.60 | 3,393.790 | 3,366.800 | 12,858 | 43,378,619 | 30,654 | 708 | 112 | 12 |
| F_XAUTRYM1224 | 31.12.2024 | 3,153.080 | 3,150.580 | 0.08 % | 2.50 | 3,164.930 | 3,141.100 | 98,487 | 310,325,063 | 621,571 | 49,465 | 53 | 12 |
| F_XAUUSD0225 | 28.02.2025 | 2,736.700 | 2,740.700 | -0.15 % | -4.00 | 2,751.700 | 2,729.950 | 806 | 75,451,185 | 6,183 | 109 | 112 | 6 |
| F_XAUUSD1224 | 31.12.2024 | 2,714.400 | 2,718.150 | -0.14 % | -3.75 | 2,728.750 | 2,706.150 | 23,384 | 2,169,231,516 | 113,623 | -2,115 | 53 | 6 |
| PAY VADELİ | | | | | | | | | | | | | |
| F_AEFES1124 | 29.11.2024 | 208.210 | 209.130 | -0.44 % | -0.92 | 209.300 | 203.450 | 13,372 | 275,875,178 | 22,777 | 1,704 | 21 | 15 |
| F_AEFES1224 | 31.12.2024 | 215.080 | 216.600 | -0.70 % | -1.52 | 216.280 | 210.390 | 393 | 8,381,458 | 946 | 84 | 53 | 15 |
| F_AKBNK1124 | 29.11.2024 | 52.340 | 49.530 | 5.67 % | 2.81 | 53.040 | 49.080 | 619,381 | 3,181,898,685 | 436,005 | 430 | 21 | 15 |
| F_AKBNK1224 | 31.12.2024 | 53.930 | 51.050 | 5.64 % | 2.88 | 54.480 | 50.610 | 16,689 | 88,578,955 | 9,177 | -1,781 | 53 | 15 |
| F_AKSEN1124 | 29.11.2024 | 33.940 | 33.390 | 1.65 % | 0.55 | 34.050 | 33.200 | 11,839 | 39,963,344 | 18,140 | 1,793 | 21 | 15 |
| F_AKSEN1224 | 31.12.2024 | 35.070 | 34.550 | 1.51 % | 0.52 | 35.240 | 34.490 | 406 | 1,412,117 | 8,478 | -206 | 53 | 15 |
| F_ALARK1124 | 29.11.2024 | 95.830 | 94.640 | 1.26 % | 1.19 | 96.190 | 92.940 | 15,767 | 149,171,565 | 47,189 | -113 | 21 | 16 |
| F_ALARK1224 | 31.12.2024 | 98.940 | 97.660 | 1.31 % | 1.28 | 99.150 | 96.050 | 577 | 5,643,235 | 910 | -63 | 53 | 16 |
| F_ARCLK1124 | 29.11.2024 | 138.290 | 134.290 | 2.98 % | 4.00 | 138.800 | 132.420 | 7,222 | 98,225,455 | 16,670 | -50 | 21 | 15 |
| F_ARCLK1224 | 31.12.2024 | 142.260 | 138.200 | 2.94 % | 4.06 | 142.640 | 136.600 | 181 | 2,553,693 | 438 | 14 | 53 | 15 |
| F_ASELS1124 | 29.11.2024 | 66.580 | 66.670 | -0.13 % | -0.09 | 67.690 | 66.010 | 102,873 | 687,750,088 | 119,127 | 2,590 | 21 | 16 |
| F_ASELS1224 | 31.12.2024 | 68.320 | 68.270 | 0.07 % | 0.05 | 69.220 | 67.640 | 1,614 | 11,033,642 | 3,093 | 91 | 53 | 16 |
| F_ASTOR1124 | 29.11.2024 | 92.420 | 89.700 | 3.03 % | 2.72 | 93.250 | 88.560 | 37,802 | 345,671,421 | 48,100 | -1,096 | 21 | 17 |
| F_ASTOR1224 | 31.12.2024 | 94.140 | 90.870 | 3.60 % | 3.27 | 94.650 | 90.000 | 689 | 6,421,979 | 2,579 | -32 | 53 | 17 |
| F_BIMAS1124 | 29.11.2024 | 506.010 | 498.400 | 1.53 % | 7.61 | 507.700 | 494.980 | 16,501 | 831,447,968 | 23,087 | -126 | 21 | 14 |
| F_BIMAS1224 | 31.12.2024 | 513.700 | 505.340 | 1.65 % | 8.36 | 515.160 | 503.340 | 267 | 13,652,966 | 1,150 | 45 | 53 | 14 |
| F_BRSAN1124 | 29.11.2024 | 498.940 | 489.040 | 2.02 % | 9.90 | 502.730 | 484.160 | 2,615 | 129,662,261 | 2,439 | 188 | 21 | 18 |
| F_BRSAN1224 | 31.12.2024 | 505.980 | 491.170 | 3.02 % | 14.81 | 510.000 | 498.980 | 17 | 858,777 | 19 | -4 | 53 | 18 |
| F_CIMSA1124 | 29.11.2024 | 38.850 | 37.720 | 3.00 % | 1.13 | 38.980 | 37.090 | 33,580 | 127,691,055 | 35,892 | -1,396 | 21 | 15 |
| F_CIMSA1224 | 31.12.2024 | 40.130 | 39.120 | 2.58 % | 1.01 | 40.210 | 38.480 | 580 | 2,298,210 | 1,097 | 22 | 53 | 15 |
| F_DOAS1124 | 29.11.2024 | 217.490 | 210.830 | 3.16 % | 6.66 | 217.520 | 208.670 | 2,340 | 50,242,104 | 6,630 | -295 | 21 | 15 |
| F_DOAS1224 | 31.12.2024 | 218.920 | 211.510 | 3.50 % | 7.41 | 220.030 | 212.520 | 88 | 1,912,488 | 310 | -3 | 53 | 15 |
| F_DOHOL1124 | 29.11.2024 | 13.600 | 13.240 | 2.72 % | 0.36 | 13.680 | 13.360 | 163,600 | 221,815,111 | 315,799 | -2,254 | 21 | 15 |
| F_DOHOL1224 | 31.12.2024 | 14.080 | 13.690 | 2.85 % | 0.39 | 14.150 | 13.850 | 3,345 | 4,704,761 | 10,530 | 296 | 53 | 15 |
| F_EKGYO1124 | 29.11.2024 | 10.580 | 9.950 | 6.33 % | 0.63 | 10.600 | 9.910 | 1,208,210 | 1,250,346,055 | 1,405,739 | 102,592 | 21 | 15 |
| F_EKGYO1224 | 31.12.2024 | 10.960 | 10.300 | 6.41 % | 0.66 | 10.960 | 10.270 | 19,330 | 20,832,461 | 35,121 | 3,368 | 53 | 15 |
| F_ENJSA1124 | 29.11.2024 | 59.140 | 57.360 | 3.10 % | 1.78 | 59.390 | 57.030 | 19,177 | 112,094,308 | 51,664 | 1,437 | 21 | 15 |
| F_ENJSA1224 | 31.12.2024 | 60.980 | 59.280 | 2.87 % | 1.70 | 61.330 | 59.420 | 529 | 3,203,579 | 2,276 | -9 | 53 | 15 |
| F_ENKAI1124 | 29.11.2024 | 54.460 | 52.620 | 3.50 % | 1.84 | 54.680 | 52.090 | 73,956 | 398,026,804 | 91,537 | -927 | 21 | 15 |
| F_ENKAI1224 | 31.12.2024 | 55.470 | 53.490 | 3.70 % | 1.98 | 55.540 | 53.640 | 1,951 | 10,696,885 | 3,338 | 230 | 53 | 15 |
| F_EREGL1124 | 29.11.2024 | 52.290 | 50.630 | 3.28 % | 1.66 | 52.460 | 50.350 | 244,382 | 1,259,874,600 | 286,766 | -1,949 | 21 | 14 |
| F_EREGL1224 | 31.12.2024 | 53.990 | 52.280 | 3.27 % | 1.71 | 54.130 | 52.020 | 5,942 | 31,691,820 | 11,586 | -1 | 53 | 14 |
| F_FROTO1124 | 29.11.2024 | 1,059.170 | 1,009.950 | 4.87 % | 49.22 | 1,064.990 | 999.000 | 4,602 | 480,266,252 | 5,445 | -54 | 21 | 16 |
| F_FROTO1224 | 31.12.2024 | 1,070.830 | 1,013.700 | 5.64 % | 57.13 | 1,075.000 | 1,010.300 | 86 | 9,065,797 | 242 | 0 | 53 | 16 |
| F_GARAN1124 | 29.11.2024 | 111.550 | 107.220 | 4.04 % | 4.33 | 112.300 | 106.530 | 144,603 | 1,595,591,216 | 136,135 | -10,173 | 21 | 16 |
| F_GARAN1224 | 31.12.2024 | 115.180 | 110.550 | 4.19 % | 4.63 | 115.810 | 109.950 | 2,718 | 30,918,330 | 2,770 | 350 | 53 | 16 |
| F_GUBRF1124 | 29.11.2024 | 214.880 | 215.870 | -0.46 % | -0.99 | 217.490 | 212.980 | 11,716 | 252,604,826 | 58,331 | 395 | 21 | 17 |
| F_GUBRF1224 | 31.12.2024 | 223.050 | 223.100 | -0.02 % | -0.05 | 224.400 | 220.510 | 218 | 4,850,598 | 8,141 | 47 | 53 | 17 |
| F_HALKB1124 | 29.11.2024 | 15.580 | 15.280 | 1.96 % | 0.30 | 15.780 | 15.180 | 171,180 | 266,576,804 | 154,701 | 4,361 | 21 | 16 |
| F_HALKB1224 | 31.12.2024 | 16.140 | 15.820 | 2.02 % | 0.32 | 16.330 | 15.710 | 2,446 | 3,941,895 | 5,342 | 244 | 53 | 16 |
| F_HEKTS1124N1 | 29.11.2024 | 3.570 | 3.490 | 2.29 % | 0.08 | 3.590 | 3.470 | 111,444 | 110,014,942 | 184,940 | -3,997 | 21 | 16 |
| F_HEKTS1224 | 31.12.2024 | 3.700 | 3.590 | 3.06 % | 0.11 | 3.700 | 3.590 | 5,256 | 1,919,212 | 26,334 | 2,173 | 53 | 16 |

ViOP Bülten

| Sözleşme Kodu | Vade Ayı | Uzlaşma Fiyatı | Önceki Uzlaşma Fiyatı | Değişim | Değişim Puan | Gün İçi Yüksek | Gün İçi Düşük | İşlem Miktarı | İşlem Hacim | Açık Pozisyon | Açık Pozisyon Değişimi | Vadeye Kalan Gün Sayısı | Takasbank Başlangıç Teminatı % |
|-------------------|------------|----------------|-----------------------|---------|--------------|----------------|---------------|---------------|---------------|---------------|------------------------|-------------------------|--------------------------------|
| PAY VADELİ | | | | | | | | | | | | | |
| F_ISCTR1124 | 29.11.2024 | 12.060 | 11.560 | 4.33 % | 0.50 | 12.230 | 11.510 | 1,794,810 | 2,143,838,399 | 1,423,549 | 88,072 | 21 | 15 |
| F_ISCTR1224 | 31.12.2024 | 12.460 | 11.980 | 4.01 % | 0.48 | 12.620 | 11.930 | 9,792 | 12,046,636 | 26,806 | -2,489 | 53 | 15 |
| F_KCHOL1124 | 29.11.2024 | 175.210 | 167.530 | 4.58 % | 7.68 | 175.930 | 164.100 | 73,634 | 1,256,627,324 | 78,410 | -2,804 | 21 | 15 |
| F_KCHOL1224 | 31.12.2024 | 180.750 | 173.170 | 4.38 % | 7.58 | 181.770 | 169.970 | 2,875 | 50,835,478 | 4,139 | 377 | 53 | 15 |
| F_KONTR1124 | 29.11.2024 | 50.840 | 46.470 | 9.40 % | 4.37 | 51.110 | 45.930 | 37,592 | 184,842,225 | 32,260 | 2,104 | 21 | 17 |
| F_KONTR1224 | 31.12.2024 | 51.240 | 46.870 | 9.32 % | 4.37 | 51.510 | 46.440 | 1,071 | 5,249,050 | 1,599 | 170 | 53 | 17 |
| F_KOZAA1124 | 29.11.2024 | 61.990 | 59.840 | 3.59 % | 2.15 | 62.110 | 59.920 | 22,784 | 139,230,368 | 82,111 | -1,409 | 21 | 15 |
| F_KOZAA1224 | 31.12.2024 | 63.880 | 61.700 | 3.53 % | 2.18 | 64.110 | 62.000 | 505 | 3,187,387 | 548 | -39 | 53 | 15 |
| F_KOZAL1124 | 29.11.2024 | 19.760 | 19.410 | 1.80 % | 0.35 | 19.850 | 19.410 | 198,569 | 390,855,813 | 496,195 | 10,156 | 21 | 16 |
| F_KOZAL1224 | 31.12.2024 | 20.300 | 19.970 | 1.65 % | 0.33 | 20.430 | 20.030 | 1,584 | 3,211,853 | 10,172 | -36 | 53 | 16 |
| F_KRDMD1124 | 29.11.2024 | 27.650 | 27.250 | 1.47 % | 0.40 | 27.820 | 27.010 | 165,247 | 455,167,770 | 210,420 | -3,609 | 21 | 15 |
| F_KRDMD1224 | 31.12.2024 | 28.480 | 28.100 | 1.35 % | 0.38 | 28.680 | 27.900 | 3,281 | 9,330,452 | 4,653 | -54 | 53 | 15 |
| F_MGROS1124 | 29.11.2024 | 464.060 | 446.240 | 3.99 % | 17.82 | 465.530 | 443.050 | 10,634 | 481,743,912 | 19,695 | 600 | 21 | 15 |
| F_MGROS1224 | 31.12.2024 | 475.690 | 458.590 | 3.73 % | 17.10 | 478.490 | 456.070 | 224 | 10,463,877 | 279 | 9 | 53 | 15 |
| F_ODAS1124 | 29.11.2024 | 6.140 | 6.040 | 1.66 % | 0.10 | 6.300 | 5.990 | 303,844 | 187,771,960 | 502,121 | 13,414 | 21 | 15 |
| F_ODAS1224 | 31.12.2024 | 6.390 | 6.240 | 2.40 % | 0.15 | 6.510 | 6.210 | 6,179 | 3,959,908 | 14,903 | 1,088 | 53 | 15 |
| F_OYAKC1124 | 29.11.2024 | 64.870 | 61.530 | 5.43 % | 3.34 | 65.080 | 60.520 | 21,120 | 132,704,202 | 28,370 | 2,301 | 21 | 15 |
| F_OYAKC1224 | 31.12.2024 | 66.680 | 62.830 | 6.13 % | 3.85 | 66.990 | 62.600 | 773 | 4,998,477 | 1,046 | 222 | 53 | 15 |
| F_PETKM1124 | 29.11.2024 | 18.500 | 18.040 | 2.55 % | 0.46 | 18.550 | 18.010 | 232,641 | 425,866,788 | 368,283 | 26,541 | 21 | 15 |
| F_PETKM1224 | 31.12.2024 | 19.120 | 18.670 | 2.41 % | 0.45 | 19.140 | 18.640 | 2,437 | 4,618,236 | 7,688 | 272 | 53 | 15 |
| F_PGSUS1124 | 29.11.2024 | 245.540 | 237.970 | 3.18 % | 7.57 | 245.850 | 236.000 | 18,092 | 438,716,816 | 29,699 | -30 | 21 | 16 |
| F_PGSUS1224 | 31.12.2024 | 252.200 | 241.770 | 4.31 % | 10.43 | 252.530 | 241.450 | 346 | 8,595,235 | 755 | -45 | 53 | 16 |
| F_SAHOL1124 | 29.11.2024 | 84.810 | 82.010 | 3.41 % | 2.80 | 85.270 | 81.280 | 93,130 | 782,371,722 | 208,960 | 14,552 | 21 | 14 |
| F_SAHOL1224 | 31.12.2024 | 87.610 | 84.770 | 3.35 % | 2.84 | 87.970 | 84.040 | 1,530 | 13,294,452 | 3,623 | -54 | 53 | 14 |
| F_SASA1124 | 29.11.2024 | 3.920 | 3.850 | 1.82 % | 0.07 | 3.940 | 3.810 | 483,204 | 188,127,385 | 746,692 | 53,602 | 21 | 16 |
| F_SASA1224 | 31.12.2024 | 4.020 | 3.940 | 2.03 % | 0.08 | 4.030 | 3.920 | 8,990 | 3,581,803 | 26,311 | 466 | 53 | 16 |
| F_SISE1124 | 29.11.2024 | 41.630 | 40.840 | 1.93 % | 0.79 | 41.800 | 40.520 | 104,253 | 430,684,535 | 210,053 | 5,491 | 21 | 14 |
| F_SISE1224 | 31.12.2024 | 42.930 | 42.010 | 2.19 % | 0.92 | 43.070 | 41.750 | 2,124 | 9,048,609 | 6,685 | -2 | 53 | 14 |
| F_SOKM1124 | 29.11.2024 | 43.060 | 43.330 | -0.62 % | -0.27 | 43.600 | 42.580 | 18,257 | 78,671,239 | 79,506 | 4,057 | 21 | 15 |
| F_SOKM1224 | 31.12.2024 | 44.630 | 44.760 | -0.29 % | -0.13 | 44.980 | 44.100 | 759 | 3,380,626 | 1,972 | 133 | 53 | 15 |
| F_TAVHL1124 | 29.11.2024 | 247.400 | 244.100 | 1.35 % | 3.30 | 249.770 | 241.660 | 5,680 | 140,100,811 | 16,956 | 401 | 21 | 15 |
| F_TAVHL1224 | 31.12.2024 | 255.040 | 249.550 | 2.20 % | 5.49 | 257.060 | 250.880 | 178 | 4,530,990 | 258 | 42 | 53 | 15 |
| F_TCELL1124 | 29.11.2024 | 93.460 | 90.810 | 2.92 % | 2.65 | 94.330 | 90.580 | 154,679 | 1,431,685,038 | 225,757 | 1,719 | 21 | 14 |
| F_TCELL1224 | 31.12.2024 | 93.950 | 91.350 | 2.85 % | 2.60 | 94.810 | 91.030 | 12,112 | 112,734,064 | 63,553 | 7,432 | 53 | 14 |
| F_THYAO1124 | 29.11.2024 | 297.090 | 287.850 | 3.21 % | 9.24 | 298.000 | 286.870 | 47,077 | 1,377,449,487 | 84,627 | 333 | 21 | 15 |
| F_THYAO1224 | 31.12.2024 | 305.970 | 296.340 | 3.25 % | 9.63 | 306.500 | 295.800 | 1,733 | 52,315,493 | 6,642 | 258 | 53 | 15 |
| F_TKFEN1124 | 29.11.2024 | 72.270 | 73.130 | -1.18 % | -0.86 | 74.280 | 71.460 | 47,705 | 346,167,855 | 29,694 | -25 | 21 | 16 |
| F_TKFEN1224 | 31.12.2024 | 74.650 | 75.280 | -0.84 % | -0.63 | 76.500 | 73.700 | 1,455 | 10,891,867 | 1,573 | 86 | 53 | 16 |
| F_TOASO1124 | 29.11.2024 | 195.830 | 189.980 | 3.08 % | 5.85 | 196.760 | 189.140 | 10,536 | 204,403,216 | 35,843 | 626 | 21 | 14 |
| F_TOASO1224 | 31.12.2024 | 201.400 | 193.790 | 3.93 % | 7.61 | 201.680 | 195.000 | 206 | 4,106,143 | 548 | -54 | 53 | 14 |
| F_TSKB1124 | 29.11.2024 | 12.800 | 12.710 | 0.71 % | 0.09 | 12.910 | 12.550 | 120,495 | 153,832,737 | 443,139 | 11,865 | 21 | 15 |
| F_TSKB1224 | 31.12.2024 | 13.250 | 13.070 | 1.38 % | 0.18 | 13.300 | 12.960 | 6,436 | 8,439,045 | 3,701 | -1,227 | 53 | 15 |
| F_TTKOM1124 | 29.11.2024 | 47.810 | 47.290 | 1.10 % | 0.52 | 48.330 | 46.600 | 96,076 | 456,505,108 | 158,399 | 6,864 | 21 | 15 |
| F_TTKOM1224 | 31.12.2024 | 49.300 | 48.660 | 1.32 % | 0.64 | 49.850 | 48.120 | 3,601 | 17,745,207 | 2,840 | 68 | 53 | 15 |
| F_TUPRS1124 | 29.11.2024 | 149.840 | 146.810 | 2.06 % | 3.03 | 149.960 | 145.300 | 48,091 | 712,207,544 | 80,116 | 1,444 | 21 | 15 |
| F_TUPRS1224 | 31.12.2024 | 153.740 | 150.600 | 2.08 % | 3.14 | 153.790 | 148.660 | 822 | 12,503,925 | 2,901 | -54 | 53 | 15 |
| F_ULKER1124 | 29.11.2024 | 119.030 | 126.330 | -5.78 % | -7.30 | 124.690 | 115.090 | 17,385 | 207,427,790 | 12,106 | 2,524 | 21 | 15 |
| F_ULKER1224 | 31.12.2024 | 122.110 | 128.780 | -5.18 % | -6.67 | 126.610 | 118.000 | 457 | 5,543,352 | 626 | 83 | 53 | 15 |
| F_VAKBN1124 | 29.11.2024 | 21.610 | 20.620 | 4.80 % | 0.99 | 21.840 | 20.520 | 137,365 | 292,511,510 | 156,330 | 2,990 | 21 | 15 |
| F_VAKBN1224 | 31.12.2024 | 22.330 | 21.270 | 4.98 % | 1.06 | 22.540 | 21.210 | 11,483 | 25,426,895 | 8,411 | 6,349 | 53 | 15 |
| F_VESTL1124 | 29.11.2024 | 60.780 | 59.680 | 1.84 % | 1.10 | 60.900 | 59.440 | 6,871 | 41,493,918 | 30,595 | 676 | 21 | 17 |
| F_VESTL1224 | 31.12.2024 | 62.700 | 61.510 | 1.93 % | 1.19 | 62.900 | 61.590 | 128 | 799,033 | 646 | 22 | 53 | 17 |
| F_YKBNK1124 | 29.11.2024 | 25.820 | 24.200 | 6.69 % | 1.62 | 25.980 | 24.100 | 1,249,569 | 3,166,581,606 | 900,809 | 34,629 | 21 | 15 |
| F_YKBNK1224 | 31.12.2024 | 26.650 | 25.000 | 6.60 % | 1.65 | 26.810 | 24.930 | 14,789 | 38,793,673 | 20,058 | 1,784 | 53 | 15 |

Genel Müdürlük

Esentepe Mh. Ecza Sk. Safter Han İş Merkezi No:6 Şişli/İstanbul – (0212) 286 30 00

Beylikdüzü

Hayrettin Paşa Mah. 1993 Sokak No:22 Ferah Residence Daire A1 Esenyurt – (0212) 270 26 43

Erenköy

Bağdat Caddesi Beyaz Apt. No: 339 D:5 Erenköy – (0216) 301 10 45

Levent

Nispetiye Mah. Aytar Cad Metro İş Merkezi No. 10 İç Kapı No: 1 Beşiktaş – (0212) 286 30 00

Suadiye

Suadiye Mah. Öncü Sokak Büyük Hanlı Konutları B1 Blok K:8 D:22 Kadıköy – (0216) 350 01 43

Ankara

Tunalı Hilmi Cad. 60/12 Kavaklıdere – (0312) 426 16 61

Bursa

Çekirge Mah. Çekirge Cad. Gökçen Apt. Blok 97/1 C Osmangazi – (0224) 233 43 37

Malatya

Sancaktar Mah. Aslantepo Cad. Canbaylar Plaza No. 93/9 Battalgazi – (0422) 377 90 00

Adana

Çınarlı Mah. 61027 SK. Sunar Nuri Çomu İş Merkezi Sitesi A Blok No:18 İç Kapı No:124 Seyhan – (0322) 355 31 45

Aydın

Güzelhisar Mahallesi Albay Şefik Caddesi No:4 Ronasans Plaza İç Kapı No:17 Efeler/AYDIN – (0256) 218 22 95

Denizli

Sırapapılar Mahallesi 1585 Sokak Kaygün İş Merkezi No:3 İç Kapı No:13 Merkezefendi – (0258) 295 08 99

Eskişehir

Akarkaşı Mah. Atatürk Bul. Yağmur Apt. No : 87A Odunpazarı – (0222) 211 20 45

İzmir

Çınarlı Mah. Ozan Abay Cad. Egeperla No: 10 / 201 Konak / İzmir – (0234) 270 44 67

İzmit

Karabaş Mah. Ankara Karayolu Cad. No: 65/3 Kocaeli – (0262) 999 68 97

Kapalıçarşı

Molla Fenari Mah. Kürkcüler Çarşısı Sk. No:25 İç Kapı No:1 Fatih / İstanbul – (0212) 513 40 01

Mersin

Güvenevler Mah. 1928 Sk. İkinci Global İş Merkezi No:5 İç Kapı No:6 Yenişehir/MERSİN – (0324) 241 33 15

Niğde

Aşağı Kayabaşı Mah. Dr. Sami Yağız Cad. Kültür Plaza No:32 Kat:1/4 Niğde – (0388) 214 19 35

**YASAL UYARI**

Bu rapor, bir veya daha fazla sermaye piyasası aracı veya bunları ihraç eden ortaklıklar ve kuruluşlar ile piyasa eğilimleri hakkında, belirli bir kişiye veya mali durumları, risk ve getiri tercihleri benzer nitelikteki bir gruba yönelik olmamak kaydıyla, Marbaş Menkul Değerler A.Ş. müşterilerine ve/veya dağıtım kanallarına yönelik olarak Marbaş Menkul Değerler A.Ş.'nin anlaşılabilir olduğu dışarıdan hizmet sağlayıcı kuruluş tarafından hazırlanmıştır. Burada yer alan yatırım bilgi, yorum ve tavsiyeleri yatırım danışmanlığı kapsamında değildir. Yatırım danışmanlığı hizmeti, yetkili kuruluşlar tarafından kişilerin risk ve getiri tercihleri dikkate alınarak kişiye özel sunulmaktadır. Burada yer alan yorum ve tavsiyeler ise genel niteliktedir. Bu tavsiyeler mali durumunuz ile risk ve getiri tercihlerinize uygun olmayabilir. Bu nedenle, sadece burada yer alan bilgilere dayanarak yatırım kararı verilmesi beklentilerinize uygun sonuçlar doğurmayabilir. Bu rapor ve yorumlardaki yazılar, bilgiler ve grafikler, ulaşılabilen ilk kaynaklardan iyi niyetle ve doğruluğu, geçerliliği, etkinliği velhasıl her ne şekil, suret ve nam altında olursa olsun herhangi bir karara dayanak oluşturması hususunda herhangi bir teminat, garanti oluşturmadan, yalnızca bilgi edinilmesi amacıyla derlenmiştir. İş bu raporlardaki yorumlardan; eksik bilgi ve/veya güncellenme gibi konularda ortaya çıkabilecek zararlardan Marbaş Menkul Değerler A.Ş. ve çalışanları sorumlu değildir. Marbaş Menkul Değerler A.Ş. her an, hiçbir şekil ve surette ön ihbara ve/veya ihtara gerek kalmaksızın söz konusu bilgileri, tavsiyeleri değiştirebilir ve/veya ortadan kaldırabilir. Genel anlamda bilgi vermek amacıyla hazırlanmış olan iş bu rapor ve yorumlar, kapsamı bilgiler, tavsiyeler hiçbir şekil ve surette Marbaş Menkul Değerler A.Ş.'nin herhangi bir taahhüdünü tazammum etmediğinden, bu bilgilere istinaden her türlü özel ve/veya tüzel kişiler tarafından alınacak kararlar, varılacak sonuçlar, gerçekleştirilecek işlemler ve oluşabilecek her türlü riskler bizatihi bu kişilere ait ve raci olacaktır. Hiçbir şekil ve surette ve her ne nam altında olursa olsun, her türlü gerçek ve/veya tüzel kişinin, gerek doğrudan gerek dolayısı ile ve bu sebeplerle uğrayabileceği her türlü doğrudan ve/veya dolayısıyla oluşacak maddi ve manevi zarar, kar mahrumiyeti, velhasıl her ne nam altında olursa olsun uğrayabileceği zararlardan hiçbir şekil ve surette Marbaş Menkul Değerler A.Ş. ve çalışanları sorumlu tutulamayacak ve hiçbir şekil ve surette her ne nam altında olursa olsun Marbaş Yatırım Menkul Değerler A.Ş. çalışanlarından talepte bulunulmayacaktır.