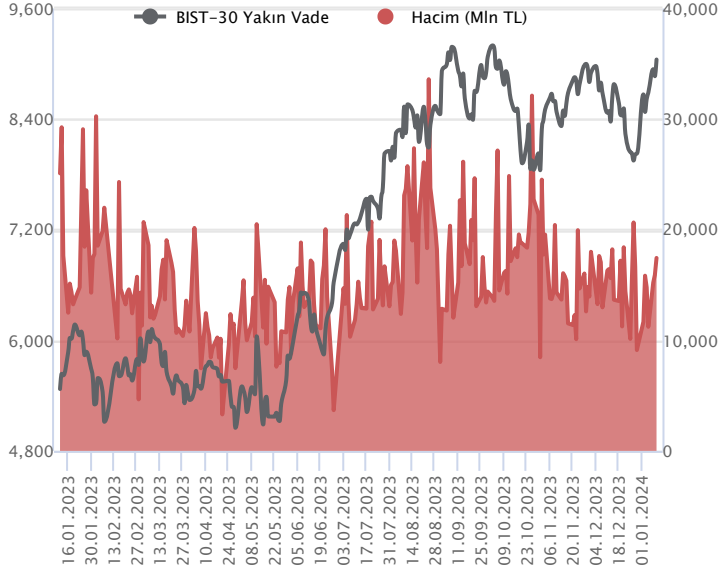


Sözleşme Kodu	Vade Ayı	Uzlaşma Fiyatı	Önceki Uzlaşma Fiyatı	Değişim	Değişim Puan	Gün İçi Yüksek	Gün İçi Düşük	İşlem Miktarı	İşlem Hacim	Açık Pozisyon	Açık Pozisyon Değişimi	Vadeye Kalan Gün Sayısı	Takasbank Başlangıç Teminatı %
ENDEKS KONTRATLARI													
F_XU0300224	29.02.2024	9,040.00	8,858.75	2.05 %	181.25	9,069.00	8,815.50	195,125.00	17,445,461,182.50	227,651.00	7,983.00	50	14
F_XU0300424	30.04.2024	9,437.25	9,255.00	1.97 %	182.25	9,463.50	9,216.25	1,269.00	118,577,937.50	1,313.00	-88.00	111	14

BIST 30 Yakın Vadeli Kontratı



Güne yatay bir açılışla başlayan şubat vadeli endeks sözleşmesinde gün içerisinde alıcılı bir fiyatlamaya etkili oldu. Sözleşme 8.815,50 ile 9.069,00 seviyeleri arasında hareket ederek günü %2,05 oranında güçlü bir yükselişle 9.040,00 uzlaşma fiyatından tamamladı. Akşam seans kapanışı da 9.046,50 puandan gerçekleşti. Fed'in mart ayında faiz indirimlerine gideceğine ilişkin beklentilerin zayıflaması küresel piyasalarda dalgalı bir fiyatlamayı beraberinde getirirken, bugün piyasaların gözü ABD'de açıklanacak enflasyon rakamlarında olacaktır. Enflasyon verisiyle birlikte piyasalarda volatilité artış kaydedebilir. ABD borsaları dün günü yükselişlerle tamamlarken, ABD vadeliinde bu sabah hafif alıcılı bir seyir etkili oluyor. Asya piyasalarında yeşil bir renk hâkim. Avrupa vadeli ve CFD endeksleri hafif alıcılı açılışlara işaret ediyor. Şubat vadeli sözleşmenin güne hafif alıcılı bir başlangıç yapmasını bekliyoruz.

Sözleşmede kısa vadede güçlü bir direnç olarak takip ettiğimiz 9.000 üzerinde gerçekleşen kapanışı olumlu buluyoruz. 9.000 üzerinde kalıcılığın korunması durumunda 9.100 seviyesi ilk direnç noktası olup, bu seviye üzerinde 9.170 ve 9.250 seviyelerine doğru yükselişler güç kazanabilir. 9.000 altında kâr satışlarının yaşanması halinde ise 8.950 – 8.880 ve hafta içerisinde güçlü bir destek olarak çalışan 8.800 bölgesi gündeme gelebilir.

Endeks - 30 Yakın Vade Aracı Kurum Dağılımı Günlük Değişim					
Long			Short		
Kurum	Net Lot	Pay (%)	Kurum	Net Lot	Pay (%)
HSBC Yatırım	4.346	27	Halk Yatırım	4.381	27
Deniz Yatırım	1.722	11	Tacirler Yatırım	3.180	19
A1 Capital Menkul	1.567	10	Ziraat Yatırım	2.333	14
Meksa Yatırım	1.443	9	Yapı Kredi Yatırım	1.695	10
Ak Yatırım	1.251	8	İş Yatırım	1.488	9
Diğer	6.027	37	Diğer	3.279	20

İlk 5 Kurum Satım Ağırlıklı

Endeks - 30 Yakın Vade Aracı Kurum Dağılımı Tüm Vade					
Long			Short		
Kurum	Net Lot	Pay (%)	Kurum	Net Lot	Pay (%)
Teb Yatırım	67.215	67	İş Yatırım	59.778	59
Deniz Yatırım	7.919	8	Bank of America	9.306	9
İnfo Yatırım	5.710	6	HSBC Yatırım	8.220	8
Halk Yatırım	4.978	5	Meksa Yatırım	5.125	5
Yapı Kredi Yatırım	2.659	3	Ak Yatırım	4.751	5
Diğer	12.466	12	Diğer	13.749	14

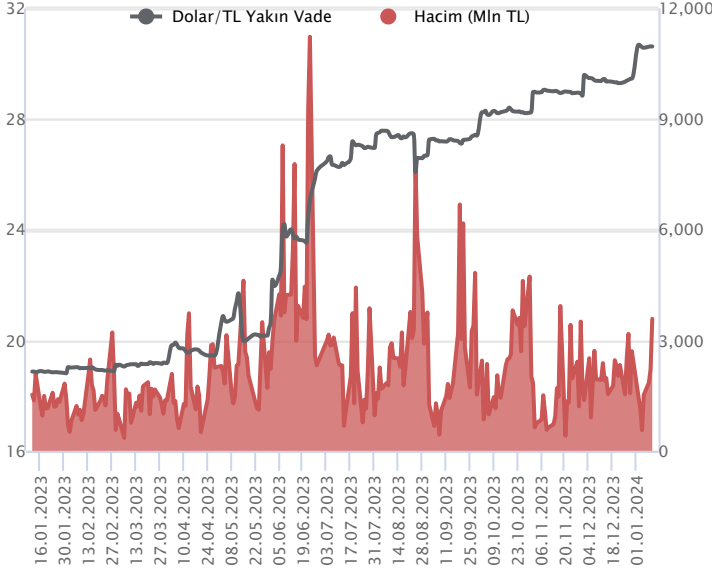
İlk 5 Kurum Alım Ağırlıklı



Fiyat (%)	Açık Pozisyon (%)	Yorum
Artış	Artış	Yükselişin devamlılığı için sinyal olarak kabul edilebilir.
Artış	Azalış	Yükselişin desteklenmediğini gösterir.
Azalış	Artış	Düşüşlerin devamlılığı için sinyal olarak kabul edilebilir.
Azalış	Azalış	Düşüşlerin desteklenmediğini gösterir.

Sözleşme Kodu	Vade Ayı	Uzlaşma Fiyatı	Önceki Uzlaşma Fiyatı	Değişim	Değişim Puan	Gün İçi Yüksek	Gün İçi Düşük	İşlem Miktarı	İşlem Hacim	Açık Pozisyon	Açık Pozisyon Değişimi	Vadeye Kalan Gün Sayısı	Takasbank Başlangıç Teminatı %
DÖVİZ KONTRATLARI													
F_EURTRY0124	31.01.2024	33.5481	33.5677	-0.06 %	-0.02	33.5836	33.5128	3,749	125,874,192	18,136	2,211	21	14
F_EURTRY0224	29.02.2024	34.6437	34.5979	0.13 %	0.05	34.6850	34.5604	109	3,775,016	1,457	8	50	14
F_EURUSD0124	31.01.2024	1.0954	1.0961	-0.06 %	0.00	1.0974	1.0943	2,735	89,583,215	21,663	933	21	4
F_EURUSD0224	29.02.2024	1.0969	1.0972	-0.03 %	0.00	1.0981	1.0954	125	4,095,889	822	-13	50	4
F_USDTRY0124	31.01.2024	30.6354	30.6242	0.04 %	0.01	30.6424	30.6049	116,999	3,583,315,128	822,472	-32,420	21	14
F_USDTRY0224	29.02.2024	31.5987	31.5411	0.18 %	0.06	31.6089	31.5421	100,675	3,177,928,088	408,809	39,505	50	14

Dolar/TL Yakın Vadeli Kontratı



Ocak vadeli Dolar/TL sözleşmesi dün 30,6049 ile 30,6424 seviyeleri arasında dalgalanarak günü yüzde 0,04'lük yükselişle 30,6354 uzlaşma fiyatından tamamladı. Yurt içerisinde takvim ve mevsim etkisinden arındırılmış sanayi üretim endeksi kasım ayında yüzde 1,4 oranında daralma kaydetti. Böylece zayıf görünüm ve daralma beşinci aya taşındı. Diğer taraftan işsizlik oranı kasımda yüzde 8,6'dan yüzde 9,0'a yükseliş kaydetti. ABD tarafında toptan stoklar kasımında yüzde 0,2 ile beklentilere yakın daralma kaydetti. Açıklanan verilerin fiyatlara etkisi olmazken, spot kurda kademeli ve de sınırlı yükseliş eğiliminin izlendiği bir günü geride bıraktık. Bugünün veri takvimine baktığımızda ABD'de kritik tüketici enflasyonu verileri açıklanacak olup, veri sonrası dolar endeksinde oynaklık artabilir. Kur tarafına etkisi ise sınırlı kalabileceğini değerlendiriyoruz. Bu görünüm altında Dolar/TL spot kuru, bu sabah saat 08:15 itibariyle 29,97'li seviyelerden işlem görüyor Dolar endeksi 102,25 civarında hareket ediyor. Gelişmekte olan ülke para birimleri ise dolar karşısında ağırlıklı hafif alıcılı görünüm sergiliyor.

Dolar/TL Yakın Vade Aracı Kurum Dağılımı Günlük Değişim

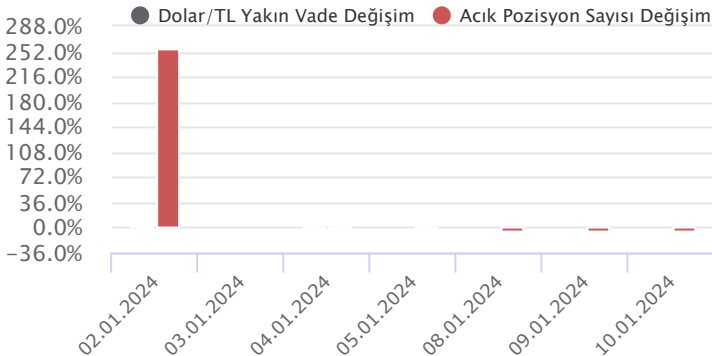
Long			Short		
Kurum	Net Lot	Pay (%)	Kurum	Net Lot	Pay (%)
Finansbank	15.000	32	Ak Yatırım	16.927	37
İş Yatırım	14.138	31	Fibabank	13.909	30
Bank of America	12.919	28	Garanti BBVA	8.637	19
Meksa Yatırım	1.300	3	Yapı ve Kredi	4.499	10
Yapı Kredi Yatırım	914	2	Odea Bank	1.000	2
Diğer	1.990	4	Diğer	1.289	3

İlk 5 Kurum Satım Ağırlıklı

Dolar/TL Yakın Vade Aracı Kurum Dağılımı Tüm Vade

Long			Short		
Kurum	Net Lot	Pay (%)	Kurum	Net Lot	Pay (%)
Ak Yatırım	277.491	38	Akbank	353.174	49
Garanti BBVA	168.543	23	Finansbank	134.379	19
Deniz Yatırım	143.723	20	Bank of America	57.080	8
Oyak Yatırım	19.647	3	Garanti Bankası	36.500	5
İş Yatırım	15.497	2	İş Bankası	33.338	5
Diğer	100.376	14	Diğer	111.999	15

İlk 5 Kurum Alım Ağırlıklı

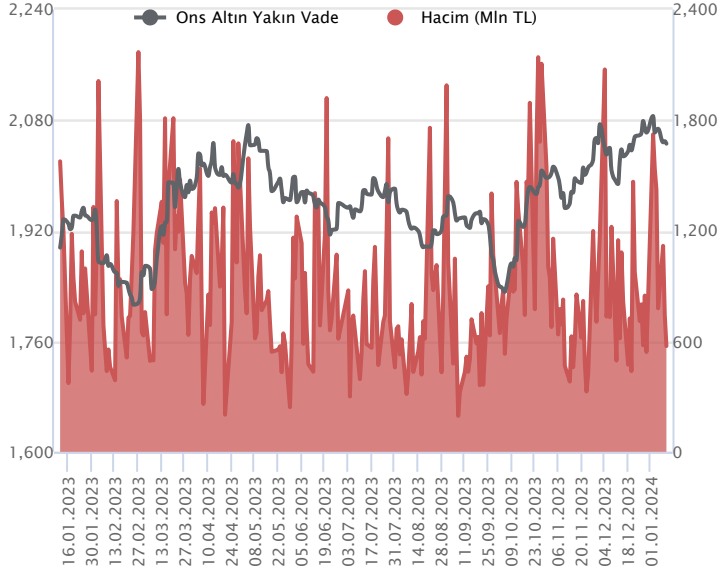


Fiyat (%) Açık Pozisyon (%) Yorum

Artış	Artış	Yükselişin devamlılığı için sinyal olarak kabul edilebilir.
Artış	Azalış	Yükselişin desteklenmediğini gösterir.
Azalış	Artış	Düşüşlerin devamlılığı için sinyal olarak kabul edilebilir.
Azalış	Azalış	Düşüşlerin desteklenmediğini gösterir.

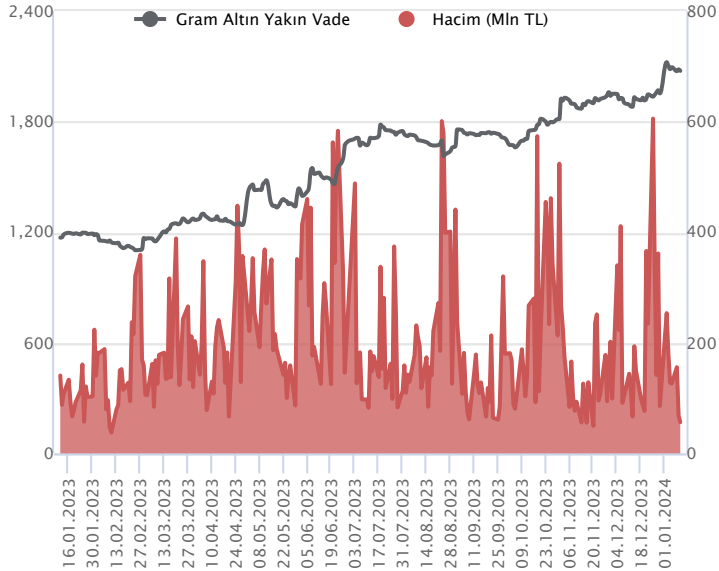
Sözleşme Kodu	Vade Ayı	Uzlaşma Fiyatı	Önceki Uzlaşma Fiyatı	Değişim	Değişim Puan	Gün İçi Yüksek	Gün İçi Düşük	İşlem Miktarı	İşlem Hacim	Açık Pozisyon	Açık Pozisyon Değişimi	Vadeye Kalan Gün Sayısı	Takasbank Başlangıç Teminatı %
ALTIN KONTRATLARI													
F_XAUTRYM0224	29.02.2024	2,075.260	2,080.700	-0.26 %	-5.44	2,087.000	2,070.120	27,127	56,376,894	943,217	682	50	14
F_XAUTRYM0424	30.04.2024	2,242.760	2,247.620	-0.22 %	-4.86	2,245.000	2,233.510	17,673	39,601,485	77,816	5,450	111	14
F_XAUUSD0224	29.02.2024	2,047.000	2,055.150	-0.40 %	-8.15	2,060.000	2,042.000	9,357	573,635,424	52,960	1,094	50	8
F_XAUUSD0424	30.04.2024	2,066.750	2,076.750	-0.48 %	-10.00	2,079.350	2,064.000	717	44,382,150	1,606	18	111	8

ONS ALTIN Yakın Vadeli Kontratı



Şubat vadeli ons altın sözleşmesi dün 2042,00 – 2060,00\$ arasında seyreterek, günü yüzde 0,40 düşüyle 2047,00\$ uzlaşma fiyatından kapattı. Spot piyasada saat 08:30 itibariyle ons altın 2031\$ seviyesinde bulunuyor. Sözleşmede yatay seyrin devam etmesi sebebiyle stratejimiz geçerliliğini sürdürüyor. Sözleşme için 2043-2055\$ arasını nötr olarak izlemeye devam ediyoruz. Sözleşme için 2055\$ direnç noktası olarak görülmektedir. Bu direncin üzerinde 2034\$ stop seviyesi eklenecek 2096\$ seviyesi takip edilebilir. Geri çekilmelerde 2043\$ destek noktası olarak izleniyor. Bu desteğin altında 2063\$ stop loss olmak koşuluyla 2002\$ seviyesi değerlendirilebilir. Hafta başından bu yana, Fed üyelerinin konuşmaları izleniyor. En son New York Fed Başkanı Williams yapmış olduğu konuşmasında, enflasyon verilerinin doğru yönde ilerlediğini ancak para politikasının kısıtlayıcı kalmasını beklediğini belirtti. Bugün ABD'de enflasyon günü. Aralık ayı enflasyon verisinin açıklanması bekleniyor. Enflasyon verisi dışında her hafta açıklanan haftalık işsizlik maaşı başvuruları da açıklanacak. Ancak bugünkü enflasyon verisinin, piyasaların seyri üzerinde belirleyici olması beklenemez. Sözleşmede olası oynaklığa karşı yatırımcıların aktif bir kar al/zarar durdur seviyesi belirleyerek hareket etmeleri daha sağlıklı olabilir.

GRAM ALTIN Yakın Vadeli Kontratı

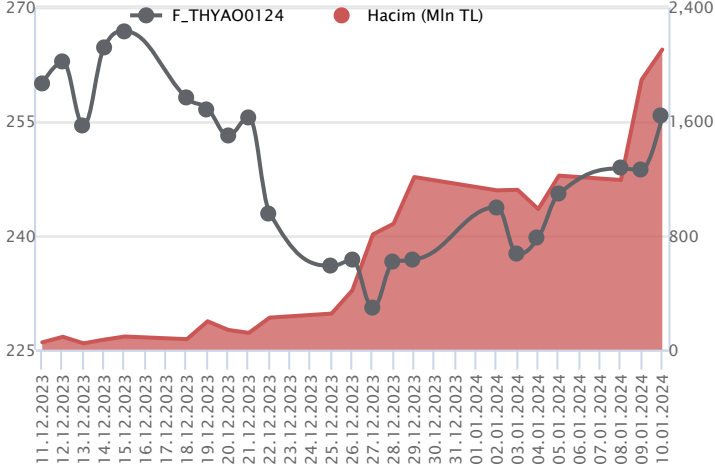


Şubat vadeli gram altın sözleşmesi dün 2070,12-2087,00 TL arasında dalgalanarak, günü yüzde 0,26 kayıpla 2075,26 TL uzlaşma fiyatından tamamladı. Spot piyasada saat 08:30 itibariyle gram altın 1958 TL, ons altın 2031\$ ve Dolar/TL kuru 29,97'li seviyelerde işlem görüyor. Yurt dışında bugün ABD enflasyonu açıklanacak. Aralık ayı enflasyon verisinin açıklanması bekleniyor. Veri bazlı hareket görülebilir. Açıklanan veri sonrasında Fed ile ilgili beklentileri de şekillendirmesi beklenemez. Fed üyelerinden, enflasyon verisi sonrası açıklamalar gelebilir. Yurt içinde ise bugün TCMB'nin yatırımcı toplantıları takip edilecek. ABD'de yapılacak toplantılar, piyasaların takibinde olacaktır. TCMB Başkanı Hafize Gaye Erkan ABD'de olacak, Hazine ve Maliye Bakanı Mehmet Şimşek ise Ankara'daki yoğun programı sebebiyle yatırımcı toplantılarına çevrimiçi katılım sağlaması bekleniyor. Gün içerisinde, ABD'deki görüşmeler izlenecektir. Yurt içinde açıklanacak önemli bir veri akışı bulunmamaktadır. Sözleşmede olası oynaklığa karşı yatırımcıların aktif bir kar al/zarar durdur seviyesi belirleyerek hareket etmeleri daha sağlıklı olabilir.

Sözleşme	Vade Ayı	Son Uzlaşma	Önceki Uzlaşma	Değişim %	Günün Düşüğü	Günün Yükselişi	İşlem Adedi	İşlem Hacmi
PAY VADELİ SÖZLEŞMELERİNDE EN FAZLA İŞLEM GÖRENLER								
F_THYAO0124	31.01.2024	256.310	248.620	3.1 %	247.650	258.270	83,204	2,104,179,488
F_YKBNK0124	31.01.2024	24.080	22.920	5.1 %	22.740	24.270	898,936	2,097,455,915
F_AKBNK0124	31.01.2024	41.730	40.780	2.3 %	40.560	41.990	417,966	1,722,769,356

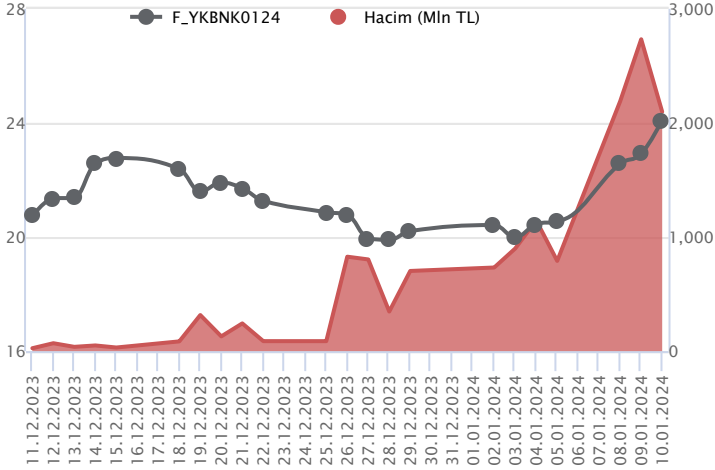
Pay vadeli sözleşmeleri, düşük teminatlarla yüksek tutarlı pozisyonlar almayı mümkün kılar. Pay vadeli sözleşmeleri ile ilgili daha detaylı bilgi almak için Marbaş Menkul Değerler A.Ş. ile iletişime geçebilirsiniz.

F_THYAO0124 Vadeli Kontratı



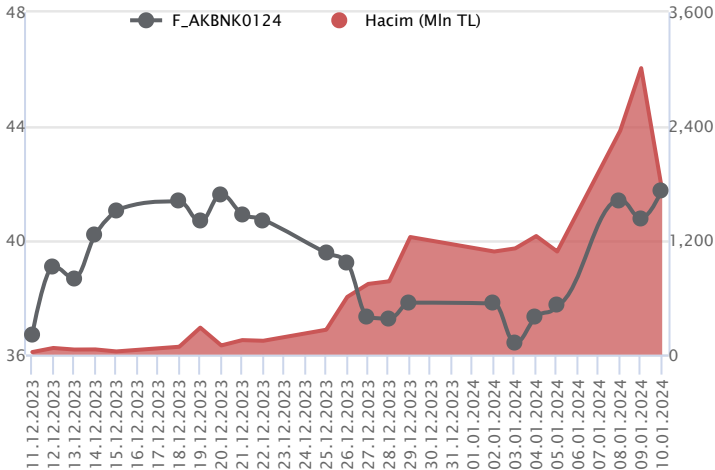
Endekste alım iştahı gücünü korurken, Ocak vadeli THYAO sözleşmesi 247,65 TL – 258,27 TL seviyeleri arasında dalgalanarak 256,31 TL uzlaşma fiyatından %3,1'lik kazançla günü tamamladı. Geniş bantta fiyatlamaların kaydedildiği sözleşmede ortalamaların üzerinde tutunma pozitif seyrin devamlılığı açısından belirleyici olacaktır. Sözleşmede 255,68 TL üzerinde sırasıyla 256,29 TL – 258,27 TL ve 260,00 TL izlenecek direnç seviyeleri konumunda bulunmaktadır. Olası realizasyonlarda ise 254,90 TL öne çıkan ilk destek noktası olurken, devamında 252,27 TL ve 250,32 TL sırasıyla izlenecek diğer destek seviyeleridir. Yüksek volatilitte sebebiyle alınacak pozisyonlarda temkinli olunması aktif bir stop-loss stratejisine bağlı kalınması faydalı olacaktır.

F_YKBNK0124 Vadeli Kontratı



Bankacılık sektöründe pozitif seyrin sürerken, Ocak vadeli YKBNK sözleşmesi 22,74 TL ve 24,27 TL seviyeleri arasında dalgalanarak 24,08 TL uzlaşma fiyatından %5,1'lik kazançla günü tamamladı. Yüksek volatilitenin kaydedildiği sözleşmede dün yaşanan alımlarla tüm zamanların zirvesi 24,27 TL seviyesine taşınırken, pozitif seyrin devamında 24,38 TL ve 24,65 TL gündeme gelecek direnç noktalarıdır. Piyasa koşullarına bağlı olarak kar realizasyonlarının etkili olması durumunda ilk etapta 23,55 TL desteği öne çıkacaktır. 23,55 TL desteğinin aşağı yönlü kırılması halinde 23,05 TL ve 22,75 TL destekleri takip edilebilir. Sektör genelinde yaşanan volatilitte nedeniyle alınacak pozisyonlarda temkinli olunması aktif bir stop-loss stratejisine bağlı kalınması faydalı olacaktır.

F_AKBNK0124 Vadeli Kontratı



Bankacılık endeksinde yüksek volatilitte sürerken, Ocak vadeli AKBNK sözleşmesi 40,56 TL ve 41,99 TL seviyeleri arasında dalgalanarak günü 41,73 TL uzlaşma fiyatından %2,3'lük kazançla tamamladı. Günün ikinci yarısı alımların güç kazandığı sözleşmede gün içinde pozitif seyrin devamında 41,45 TL üzerinde 42,04 TL – 42,37 TL ve 42,77 TL izlenecek direnç seviyeleri konumunda bulunmaktadır. Sözleşmede kar realizasyonlarının etkili olması halinde ilk etapta 41,45 TL altı kapanışlar önemli olacaktır. Bu koşulun gerçekleşmesi halinde 41,00 TL ve 40,56 TL takip edilecek destek noktalarıdır. Son dönemde yaşanan volatilitte sebebiyle alınacak pozisyonlarda temkinli olunması aktif bir stop-loss stratejisine bağlı kalınması faydalı olacaktır.

Dayanak Varlıkların Teknik Gösterge Görünümleri

20 Gün Ortalama/Fiyat Kesişmesi (YUKARI)

ENKAI
VESTL
ALARK
ARCLK

Güç Göstergeleri Olumlu

YKBNK

RSI ve Momentum göstergelerine göre olumlu olanlar

50 Gün Ortalama/Fiyat Kesişmesi (YUKARI)

PGSUS
AKSEN
SISE
KONTR

MACD

KONTR GÜÇLÜ AL
MGROS GÜÇLÜ AL
TSKB GÜÇLÜ AL
VAKBN GÜÇLÜ AL
AKBNK ZAYIF AL

20/50 Gün Ortalama Kesişmesi (YUKARI)

EKGYO

Para Girişi Olan Dayanak Varlıklar

	Kapanış	İşlem Hacmi (Mln TL)
XU030	8,565.27	74,293.47088
XSD25	10,402.29	56,634.37818
X10XB	10,348.29	35,629.74926
THYAO	249.90	11,467.21251
EREGL	45.04	8,014.08576

Yüksek Hacimliler

	İşlem Hacmi (Mln TL)
XU030	74,293.47
XSD25	56,634.38
X10XB	35,629.75
XLBNK	21,413.42
THYAO	11,467.21

20 Gün Ortalama/Fiyat Kesişmesi (AŞAĞI)

Bu şartları sağlayan dayanak varlık bulunmamaktadır.

Güç Göstergeleri Zayıf

SKBNK
ISGYO
HEKTS
SASA

RSI ve Momentum göstergelerine göre zayıf olanlar

50 Gün Ortalama/Fiyat Kesişmesi (AŞAĞI)

Bu şartları sağlayan dayanak varlık bulunmamaktadır.

Göstergeleri Dipte Olanlar

HEKTS

CCI, RSI, Stochastics, Williams' %R, MFI ve DX göstergelerinin ortalaması en düşük olanlar

20/50 Gün Ortalama Kesişmesi (AŞAĞI)

XAG/USD

Para Çıkışı Olan Dayanak Varlıklar

	Kapanış	İşlem Hacmi (Mln TL)
HALKB	13.22	2,066.85
BIMAS	318.25	1,297.73
HEKTS	18.43	1,186.50

Dayanak Varlıkların Teknik Gösterge Konumları

Kod	5 Günlük H.O	10 Günlük H.O	20 Günlük H.O	50 Günlük H.O	RSI	StochS	MACD	CCI
AEFES	SATIM	SATIM	SATIM	ALIM	SATIM	SATIM	SATIM	SATIM
AKBNK	ALIM	ALIM	ALIM	ALIM	ALIM	SATIM	ALIM	ALIM
AKSEN	ALIM	ALIM	ALIM	ALIM	ALIM	SATIM	ALIM	ALIM
ALARK	ALIM	ALIM	ALIM	SATIM	ALIM	SATIM	ALIM	ALIM
ARCLK	ALIM	ALIM	ALIM	SATIM	ALIM	ALIM	ALIM	SATIM
ASELS	ALIM	ALIM	ALIM	ALIM	ALIM	ALIM	ALIM	ALIM
ASTOR	SATIM	ALIM	ALIM	SATIM	SATIM	ALIM	ALIM	SATIM
BIMAS	ALIM	ALIM	ALIM	ALIM	ALIM	SATIM	ALIM	ALIM
CNH/TRY	ALIM	ALIM	ALIM	ALIM	SATIM	SATIM	ALIM	SATIM
DOHOL	ALIM	ALIM	ALIM	SATIM	ALIM	ALIM	ALIM	SATIM
ECILC	ALIM	ALIM	ALIM	ALIM	ALIM	SATIM	ALIM	ALIM
EKGYO	ALIM	ALIM	ALIM	ALIM	ALIM	SATIM	ALIM	SATIM
ENJSA	ALIM	ALIM	ALIM	ALIM	ALIM	SATIM	ALIM	ALIM
ENKAI	ALIM	ALIM	ALIM	ALIM	ALIM	SATIM	ALIM	ALIM
EREGL	ALIM	ALIM	ALIM	ALIM	ALIM	ALIM	ALIM	ALIM
EUR/TRY	ALIM	ALIM	ALIM	ALIM	ALIM	SATIM	ALIM	ALIM
EUR/USD	ALIM	ALIM	ALIM	ALIM	ALIM	SATIM	SATIM	ALIM
FROTO	ALIM	ALIM	ALIM	SATIM	ALIM	SATIM	ALIM	ALIM
GARAN	ALIM	ALIM	ALIM	ALIM	ALIM	SATIM	ALIM	ALIM
GBP/USD	ALIM	ALIM	ALIM	ALIM	ALIM	ALIM	SATIM	ALIM
GUBRF	SATIM	SATIM	SATIM	SATIM	SATIM	ALIM	SATIM	SATIM
HALKB	ALIM	ALIM	ALIM	ALIM	ALIM	ALIM	ALIM	ALIM
HEKTS	SATIM	SATIM	SATIM	SATIM	SATIM	SATIM	SATIM	SATIM
ISCTR	ALIM	ALIM	ALIM	ALIM	ALIM	SATIM	ALIM	ALIM
ISGYO	ALIM	SATIM	SATIM	SATIM	ALIM	ALIM	SATIM	ALIM
KARSN	ALIM	ALIM	ALIM	SATIM	ALIM	ALIM	ALIM	SATIM
KCHOL	ALIM	ALIM	ALIM	ALIM	ALIM	SATIM	ALIM	ALIM
KONTR	ALIM	ALIM	ALIM	ALIM	ALIM	ALIM	ALIM	SATIM
KOZAA	ALIM	SATIM	SATIM	SATIM	ALIM	ALIM	ALIM	ALIM
KOZAL	ALIM	SATIM	SATIM	SATIM	ALIM	ALIM	ALIM	ALIM
KRDMD	ALIM	ALIM	ALIM	ALIM	ALIM	ALIM	ALIM	SATIM
MGROS	ALIM	ALIM	ALIM	ALIM	ALIM	ALIM	ALIM	ALIM
ODAS	ALIM	ALIM	SATIM	SATIM	ALIM	SATIM	ALIM	ALIM
OYAKC	ALIM	ALIM	ALIM	SATIM	ALIM	SATIM	ALIM	ALIM
PETKM	ALIM	ALIM	ALIM	ALIM	ALIM	ALIM	ALIM	SATIM
PGSUS	ALIM	ALIM	ALIM	ALIM	ALIM	ALIM	ALIM	SATIM
RUB/TRY	ALIM	ALIM	ALIM	ALIM	ALIM	SATIM	ALIM	ALIM
SAHOL	ALIM	ALIM	ALIM	ALIM	ALIM	SATIM	ALIM	ALIM
SASA	SATIM	SATIM	SATIM	SATIM	SATIM	ALIM	SATIM	SATIM
SISE	ALIM	ALIM	ALIM	ALIM	ALIM	SATIM	ALIM	ALIM
SKBNK	ALIM	SATIM	SATIM	SATIM	ALIM	SATIM	SATIM	ALIM
SOKM	ALIM	ALIM	SATIM	SATIM	ALIM	ALIM	ALIM	ALIM
TAVHL	ALIM	ALIM	ALIM	ALIM	ALIM	ALIM	ALIM	ALIM
TCELL	ALIM	ALIM	ALIM	ALIM	SATIM	ALIM	ALIM	SATIM
THYAO	ALIM	ALIM	ALIM	ALIM	ALIM	SATIM	ALIM	ALIM
TKFEN	ALIM	ALIM	SATIM	SATIM	ALIM	ALIM	ALIM	ALIM
TOASO	ALIM	ALIM	ALIM	SATIM	ALIM	ALIM	ALIM	ALIM
TSKB	ALIM	ALIM	ALIM	ALIM	ALIM	ALIM	ALIM	ALIM
TTKOM	ALIM	ALIM	ALIM	ALIM	ALIM	ALIM	ALIM	SATIM
TUPRS	SATIM	SATIM	SATIM	SATIM	SATIM	ALIM	SATIM	SATIM
USD/TRY	ALIM	ALIM	ALIM	ALIM	ALIM	SATIM	ALIM	SATIM
VAKBN	ALIM	ALIM	ALIM	ALIM	ALIM	ALIM	ALIM	SATIM
VESTL	ALIM	ALIM	ALIM	SATIM	ALIM	ALIM	ALIM	ALIM
X10XB	ALIM	ALIM	ALIM	ALIM	ALIM	ALIM	ALIM	ALIM
XAU/TRY	ALIM	ALIM	ALIM	ALIM	SATIM	ALIM	ALIM	SATIM
XAU/USD	SATIM	SATIM	SATIM	ALIM	SATIM	ALIM	SATIM	SATIM
XLBNK	ALIM	ALIM	ALIM	ALIM	ALIM	SATIM	ALIM	ALIM
XSD25	ALIM	ALIM	ALIM	ALIM	ALIM	SATIM	ALIM	ALIM
XU030	ALIM	ALIM	ALIM	ALIM	ALIM	SATIM	ALIM	ALIM
YKBNK	ALIM	ALIM	ALIM	ALIM	ALIM	SATIM	ALIM	ALIM



Kod	Destek 3	Destek 2	Destek 1	Kapanış	Pivot	Direnç 1	Direnç 2	Direnç 3
DESTEKLER				DİRENÇLER				
F_AEFES0124	121.28	123.26	126.81	130.36	128.79	132.34	134.32	137.87
F_AEFES0224	126.18	127.99	131.48	134.98	133.29	136.78	138.59	142.08
F_AKBNK0124	39.47	40.01	40.90	41.78	41.44	42.33	42.87	43.76
F_AKBNK0224	40.86	41.38	42.22	43.06	42.74	43.58	44.10	44.94
F_AKSEN0124	31.00	31.55	32.64	33.72	33.19	34.28	34.83	35.92
F_AKSEN0224	32.32	32.82	33.76	34.69	34.26	35.20	35.70	36.64
F_ALARK0124	90.59	91.69	93.29	94.88	94.39	95.99	97.09	98.69
F_ALARK0224	94.21	95.25	96.60	97.94	97.64	98.99	100.03	101.38
F_ARCLK0124	127.85	129.24	131.23	133.23	132.62	134.61	136.00	137.99
F_ARCLK0224	131.96	133.58	135.77	137.97	137.39	139.58	141.20	143.39
F_ASELS0124	46.38	46.96	47.91	48.85	48.49	49.44	50.02	50.97
F_ASELS0224	47.87	48.52	49.40	50.28	50.05	50.93	51.58	52.46
F_ASTOR0124	96.86	98.35	100.21	102.06	101.70	103.56	105.05	106.91
F_ASTOR0224	100.67	102.04	103.53	105.03	104.90	106.39	107.76	109.25
F_BIMAS0124	310.89	314.91	320.60	326.29	324.62	330.31	334.33	340.02
F_BIMAS0224	320.44	324.42	330.65	336.88	334.63	340.86	344.84	351.07
F_CNHTRY0224	4.37	4.37	4.37	4.37	4.37	4.37	4.37	4.37
F_DOHOL0124	11.69	11.85	12.13	12.42	12.29	12.57	12.73	13.01
F_DOHOL0224	12.09	12.25	12.55	12.86	12.71	13.01	13.17	13.47
F_ECILC0124	43.04	43.74	45.07	46.39	45.77	47.10	47.80	49.13
F_ECILC0224	44.86	45.50	46.71	47.93	47.35	48.56	49.20	50.41
F_EKGYO0124	7.86	8.00	8.22	8.43	8.36	8.58	8.72	8.94
F_EKGYO0224	8.16	8.29	8.51	8.73	8.64	8.86	8.99	9.21
F_ENJSA0124	45.10	45.90	47.37	48.84	48.17	49.64	50.44	51.91
F_ENJSA0224	47.00	47.69	49.09	50.48	49.78	51.18	51.87	53.27
F_ENKAI0124	32.39	33.26	34.69	36.13	35.56	36.99	37.86	39.29
F_ENKAI0224	33.66	34.49	35.92	37.34	36.75	38.18	39.01	40.44
F_EREGL0124	41.38	42.51	44.33	46.14	45.46	47.28	48.41	50.23
F_EREGL0224	42.89	44.00	45.81	47.62	46.92	48.73	49.84	51.65
F_EURTRY0124	33.43	33.47	33.51	33.54	33.54	33.58	33.62	33.65
F_EURTRY0224	34.45	34.51	34.58	34.65	34.63	34.70	34.76	34.83
F_EURUSD0124	1.09	1.09	1.09	1.10	1.10	1.10	1.10	1.10
F_EURUSD0224	1.09	1.09	1.10	1.10	1.10	1.10	1.10	1.10
F_FROTO0124	745.85	756.09	770.31	784.53	780.55	794.77	805.01	819.23
F_FROTO0224	771.01	780.85	795.68	810.50	805.52	820.35	830.19	845.02
F_GARAN0124	61.67	62.65	64.02	65.38	65.00	66.37	67.35	68.72
F_GARAN0224	63.90	64.83	66.16	67.49	67.09	68.42	69.35	70.68
F_GBPUSD0124	1.27	1.27	1.27	1.27	1.27	1.27	1.27	1.28
F_GBPUSD0224	1.27	1.27	1.27	1.27	1.27	1.27	1.27	1.27
F_GUBRF0124	140.13	143.57	145.33	147.10	148.77	150.53	153.97	155.73
F_GUBRF0224	144.97	148.49	150.51	152.54	154.03	156.05	159.57	161.59
F_HALKB0124	12.19	12.83	13.21	13.58	13.85	14.23	14.87	15.25
F_HALKB0224	12.62	13.29	13.66	14.03	14.33	14.70	15.37	15.74
F_HEKTS0124	17.49	18.10	18.50	18.90	19.11	19.51	20.12	20.52
F_HEKTS0224	18.14	18.74	19.16	19.57	19.76	20.18	20.78	21.20
F_ISCTR0124	24.75	25.11	25.72	26.32	26.08	26.69	27.05	27.66
F_ISCTR0224	25.70	26.04	26.63	27.23	26.97	27.56	27.90	28.49
F_ISGYO0124	15.57	15.74	16.01	16.28	16.18	16.45	16.62	16.89
F_ISGYO0224	16.13	16.29	16.57	16.85	16.73	17.01	17.17	17.45
F_KARSN0124	8.48	8.63	8.89	9.15	9.04	9.30	9.45	9.71
F_KARSN0224	8.80	8.95	9.20	9.45	9.35	9.60	9.75	10.00
F_KCHOL0124	143.44	145.17	148.00	150.84	149.73	152.56	154.29	157.12
F_KCHOL0224	147.55	149.78	153.04	156.30	155.27	158.53	160.76	164.02
F_KONTR0124	219.08	226.56	234.03	241.49	241.51	248.98	256.46	263.93
F_KONTR0224	227.77	234.80	241.53	248.25	248.56	255.29	262.32	269.05
F_KOZAA0124	41.90	42.38	43.00	43.63	43.48	44.10	44.58	45.20
F_KOZAA0224	43.70	44.03	44.64	45.25	44.97	45.58	45.91	46.52
F_KOZAL0124	19.46	19.65	19.87	20.09	20.06	20.28	20.47	20.69
F_KOZAL0224	19.89	20.15	20.39	20.64	20.65	20.89	21.15	21.39
F_KRDMD0124	23.90	24.45	25.26	26.07	25.81	26.62	27.17	27.98
F_KRDMD0224	24.74	25.27	26.08	26.88	26.61	27.42	27.95	28.76
F_MGROS0124	337.42	345.96	359.92	373.88	368.46	382.42	390.96	404.92
F_MGROS0224	355.94	362.68	374.73	386.77	381.47	393.52	400.26	412.31
F_ODAS0124	8.34	8.42	8.57	8.71	8.65	8.80	8.88	9.03
F_ODAS0224	8.68	8.75	8.89	9.03	8.96	9.10	9.17	9.31
F_OYAKC0124	55.90	57.07	58.94	60.81	60.11	61.98	63.15	65.02

ViOP Bülten

Kod	Destek 3	Destek 2	Destek 1	Kapanış	Pivot	Direnç 1	Direnç 2	Direnç 3
DESTEKLER				DİRENÇLER				
F_OYAKC0224	57.72	58.73	60.29	61.85	61.30	62.86	63.87	65.43
F_PETKM0124	19.28	19.63	20.11	20.60	20.46	20.94	21.29	21.77
F_PETKM0224	20.06	20.38	20.85	21.32	21.17	21.64	21.96	22.43
F_PGSUS0124	682.21	692.68	711.07	729.46	721.54	739.93	750.40	768.79
F_PGSUS0224	710.45	720.33	736.31	752.28	746.19	762.17	772.05	788.03
F_SAHOL0124	60.41	61.98	64.63	67.28	66.20	68.85	70.42	73.07
F_SAHOL0224	62.70	64.22	66.90	69.58	68.42	71.10	72.62	75.30
F_SASA0124	35.42	35.77	36.19	36.62	36.54	36.96	37.31	37.73
F_SASA0224	36.58	36.94	37.32	37.70	37.68	38.06	38.42	38.80
F_SISE0124	47.07	47.64	48.65	49.65	49.22	50.23	50.80	51.81
F_SISE0224	49.01	49.47	50.39	51.31	50.85	51.77	52.23	53.15
F_SKBNK0124	4.26	4.32	4.41	4.50	4.47	4.56	4.62	4.71
F_SKBNK0224	4.38	4.45	4.55	4.65	4.62	4.72	4.79	4.89
F_SOKM0124	52.36	53.01	54.25	55.48	54.90	56.14	56.79	58.03
F_SOKM0224	54.28	54.93	56.15	57.38	56.80	58.02	58.67	59.89
F_TAVHL0124	114.35	115.82	117.85	119.87	119.32	121.35	122.82	124.85
F_TAVHL0224	119.05	120.23	122.08	123.93	123.26	125.11	126.29	128.14
F_TCELL0124	60.72	61.50	62.33	63.17	63.11	63.94	64.72	65.55
F_TCELL0224	62.77	63.52	64.36	65.19	65.11	65.95	66.70	67.54
F_THYAO0124	238.84	243.25	249.46	255.68	253.87	260.08	264.49	270.70
F_THYAO0224	248.35	252.38	258.53	264.67	262.56	268.71	272.74	278.89
F_TKFEN0124	35.95	36.43	37.31	38.18	37.79	38.67	39.15	40.03
F_TKFEN0224	37.42	37.90	38.65	39.41	39.13	39.88	40.36	41.11
F_TOASO0124	215.91	218.96	222.91	226.87	225.96	229.91	232.96	236.91
F_TOASO0224	224.15	226.89	231.27	235.65	234.01	238.39	241.13	245.51
F_TSKB0124	7.04	7.17	7.42	7.66	7.55	7.80	7.93	8.18
F_TSKB0224	7.32	7.44	7.68	7.92	7.80	8.04	8.16	8.40
F_TTKOM0124	26.26	26.75	27.51	28.28	28.00	28.76	29.25	30.01
F_TTKOM0224	27.28	27.74	28.50	29.26	28.96	29.72	30.18	30.94
F_TUPRS0124	138.64	139.61	141.38	143.15	142.35	144.12	145.09	146.86
F_TUPRS0224	143.06	144.19	146.09	147.99	147.22	149.12	150.25	152.15
F_USDTRY0124	30.57	30.59	30.61	30.63	30.62	30.64	30.66	30.68
F_USDTRY0224	31.48	31.51	31.55	31.59	31.58	31.62	31.65	31.68
F_VAKBN0124	14.24	14.60	14.92	15.24	15.28	15.60	15.96	16.28
F_VAKBN0224	14.97	15.22	15.48	15.74	15.73	15.99	16.24	16.50
F_VESTL0124	46.04	46.84	48.35	49.85	49.15	50.66	51.46	52.97
F_VESTL0224	47.74	48.52	49.92	51.32	50.70	52.10	52.88	54.28
F_X10XB0224	10,716.33	10,740.17	10,752.08	10,764.00	10,775.92	10,787.83	10,811.67	10,823.58
F_X10XB0424	11,328.00	11,328.00	11,328.00	11,328.00	11,328.00	11,328.00	11,328.00	11,328.00
F_XAUTRYM0224	2,051.03	2,060.58	2,067.91	2,075.25	2,077.46	2,084.79	2,094.34	2,101.67
F_XAUTRYM0424	2,225.14	2,229.33	2,236.63	2,243.94	2,240.82	2,248.12	2,252.31	2,259.61
F_XAUUSD0224	2,020.53	2,031.27	2,038.53	2,045.80	2,049.27	2,056.53	2,067.27	2,074.53
F_XAUUSD0424	2,044.00	2,054.00	2,059.35	2,064.70	2,069.35	2,074.70	2,084.70	2,090.05
F_XLBNK0224	8,635.67	8,755.83	8,927.92	9,100.00	9,048.08	9,220.17	9,340.33	9,512.42
F_XLBNK0424	8,939.75	9,033.50	9,221.00	9,408.50	9,314.75	9,502.25	9,596.00	9,783.50
F_XU0300224	8,631.50	8,723.50	8,885.00	9,046.50	8,977.00	9,138.50	9,230.50	9,392.00
F_XU0300424	9,039.25	9,127.75	9,286.50	9,445.25	9,375.00	9,533.75	9,622.25	9,781.00
F_YKBNK0124	21.60	22.17	23.13	24.09	23.70	24.66	25.23	26.19
F_YKBNK0224	22.27	22.87	23.86	24.84	24.46	25.45	26.05	27.04

Sözleşme Kodu	Vade Ayı	Uzlaşma Fiyatı	Önceki Uzlaşma Fiyatı	Değişim	Değişim Puan	Gün İçi Yüksek	Gün İçi Düşük	İşlem Miktarı	İşlem Hacim	Açık Pozisyon	Açık Pozisyon Değişimi	Vadeye Kalan Gün Sayısı	Takasbank Başlangıç Teminatı %
ENDEKS KONTRATLARI													
F_XU0300224	29.02.2024	9,040.00	8,858.75	2.05 %	181.25	9,069.00	8,815.50	195,125.00	17,445,461,182.50	227,651.00	7,983.00	50	14
F_XU0300424	30.04.2024	9,437.25	9,255.00	1.97 %	182.25	9,463.50	9,216.25	1,269.00	118,577,937.50	1,313.00	-88.00	111	14
F_XU0300624	28.06.2024	9,902.50	9,760.25	1.46 %	142.25	9,965.75	9,765.25	15.00	1,481,217.50	57.00	8.00	170	14
F_XU0301224	31.12.2024	12,322.00	12,019.00	2.52 %	303.00	12,340.00	11,997.00	46.00	5,617,257.50	166.00	14.00	356	14
DÖVİZ KONTRATLARI													
F_CNHTRY0124	31.01.2024	0.0000	0.0000		0.00	0.0000	0.0000					21	14
F_CNHTRY0224	29.02.2024	4.3711	4.3711	0.00 %	0.00	4.3711	4.3711	1	43,711	1	1	50	14
F_EURTRY0124	31.01.2024	33.5481	33.5677	-0.06 %	-0.02	33.5836	33.5128	3,749	125,874,192	18,136	2,211	21	14
F_EURTRY0224	29.02.2024	34.6437	34.5979	0.13 %	0.05	34.6850	34.5604	109	3,775,016	1,457	8	50	14
F_EURUSD0124	31.01.2024	1.0954	1.0961	-0.06 %	0.00	1.0974	1.0943	2,735	89,583,215	21,663	933	21	4
F_EURUSD0224	29.02.2024	1.0969	1.0972	-0.03 %	0.00	1.0981	1.0954	125	4,095,889	822	-13	50	4
F_GBPUSD0124	31.01.2024	1.2726	1.2735	-0.07 %	0.00	1.2734	1.2716	14	532,437	85	-4	21	5
F_GBPUSD0224	29.02.2024	1.2724	1.2724	0.00 %	0.00	1.2726	1.2721	2	75,919	9	2	50	5
F_RUBTRY0124	31.01.2024	0.0000	0.0000		0.00	0.0000	0.0000					21	21
F_RUBTRY0224	29.02.2024	0.0000	0.0000		0.00	0.0000	0.0000					50	21
F_USDTRY0124	31.01.2024	30.6354	30.6242	0.04 %	0.01	30.6424	30.6049	116,999	3,583,315,128	822,472	-32,420	21	14
F_USDTRY0224	29.02.2024	31.5987	31.5411	0.18 %	0.06	31.6089	31.5421	100,675	3,177,928,088	408,809	39,505	50	14
F_P_USDTRY0124	31.01.2024	0.0000	0.0000		0.00	0.0000	0.0000					21	14
F_P_USDTRY0224	29.02.2024	0.0000	0.0000		0.00	0.0000	0.0000					50	14
KIYMETLİ MADEN KONTRATLARI													
F_XAUTRYM0224	29.02.2024	2,075.260	2,080.700	-0.26 %	-5.44	2,087.000	2,070.120	27,127	56,376,894	943,217	682	50	14
F_XAUTRYM0424	30.04.2024	2,242.760	2,247.620	-0.22 %	-4.86	2,245.000	2,233.510	17,673	39,601,485	77,816	5,450	111	14
F_XAUUSD0224	29.02.2024	2,047.000	2,055.150	-0.40 %	-8.15	2,060.000	2,042.000	9,357	573,635,424	52,960	1,094	50	8
F_XAUUSD0424	30.04.2024	2,066.750	2,076.750	-0.48 %	-10.00	2,079.350	2,064.000	717	44,382,150	1,606	18	111	8
PAY VADELİ													
F_AEFES0124	31.01.2024	130.490	127.780	2.12 %	2.71	130.770	125.240	13,600	173,412,081	12,571	2,841	21	16
F_AEFES0224	29.02.2024	134.760	132.340	1.83 %	2.42	135.090	129.790	369	4,849,961	664	56	50	16
F_AKBNK0124	31.01.2024	41.730	40.780	2.33 %	0.95	41.990	40.560	417,966	1,722,769,356	418,272	39,091	21	16
F_AKBNK0224	29.02.2024	43.020	42.100	2.19 %	0.92	43.260	41.900	8,834	37,424,727	12,269	1,181	50	16
F_AKSEN0124	31.01.2024	33.670	32.430	3.82 %	1.24	33.750	32.110	17,344	57,635,623	23,322	1,051	21	15
F_AKSEN0224	29.02.2024	34.620	33.300	3.96 %	1.32	34.770	33.330	468	1,602,843	1,023	273	50	15
F_ALARK0124	31.01.2024	94.920	93.380	1.65 %	1.54	95.500	92.800	12,059	113,692,305	35,636	979	21	16
F_ALARK0224	29.02.2024	98.220	96.720	1.55 %	1.50	98.690	96.300	2,172	21,334,337	4,133	1,788	50	16
F_ARCLK0124	31.01.2024	133.590	131.760	1.39 %	1.83	134.000	130.620	11,768	155,481,002	16,967	1,647	21	15
F_ARCLK0224	29.02.2024	138.240	136.280	1.44 %	1.96	139.000	135.190	2,213	30,434,864	1,798	772	50	15
F_ASELS0124	31.01.2024	48.660	48.100	1.16 %	0.56	49.080	47.550	93,033	451,313,447	111,540	6,552	21	16
F_ASELS0224	29.02.2024	50.210	49.670	1.09 %	0.54	50.700	49.170	3,836	19,398,186	11,787	3,060	50	16
F_ASTOR0124	31.01.2024	101.820	100.400	1.41 %	1.42	103.200	99.850	21,130	215,287,905	19,569	238	21	19
F_ASTOR0224	29.02.2024	105.030	103.570	1.41 %	1.46	106.260	103.400	403	4,228,392	1,404	61	50	19
F_BIMAS0124	31.01.2024	326.190	327.350	-0.35 %	-1.16	328.640	318.930	19,667	636,793,640	18,595	4,021	21	16
F_BIMAS0224	29.02.2024	336.220	336.980	-0.23 %	-0.76	338.610	328.400	535	17,811,636	619	157	50	16
F_DOHOL0124	31.01.2024	12.430	12.120	2.56 %	0.31	12.440	12.000	197,640	242,458,212	335,806	23,897	21	16
F_DOHOL0224	29.02.2024	12.830	12.510	2.56 %	0.32	12.860	12.400	7,764	9,853,070	11,287	3,850	50	16
F_ECILC0124	31.01.2024	46.370	45.260	2.45 %	1.11	46.480	44.450	15,485	70,672,039	22,677	2,357	21	17
F_ECILC0224	29.02.2024	47.790	46.700	2.33 %	1.09	47.980	46.130	451	2,104,244	462	240	50	17
F_EKGYO0124	31.01.2024	8.430	8.310	1.44 %	0.12	8.510	8.150	747,568	623,290,420	995,448	81,952	21	16
F_EKGYO0224	29.02.2024	8.700	8.540	1.87 %	0.16	8.770	8.420	28,484	24,522,114	21,929	-2,466	50	16
F_ENJSA0124	31.01.2024	48.800	47.670	2.37 %	1.13	48.970	46.700	19,021	91,399,001	47,004	3,845	21	16
F_ENJSA0224	29.02.2024	50.150	49.220	1.89 %	0.93	50.480	48.390	676	3,359,518	1,624	-92	50	16
F_ENKAI0124	31.01.2024	36.180	34.400	5.17 %	1.78	36.420	34.120	56,991	202,684,305	56,422	-107	21	17
F_ENKAI0224	29.02.2024	37.380	35.500	5.30 %	1.88	37.590	35.330	4,249	15,646,684	2,997	-2,096	50	17
F_EREGL0124	31.01.2024	46.170	43.980	4.98 %	2.19	46.600	43.650	344,332	1,569,178,018	227,470	24,133	21	15
F_EREGL0224	29.02.2024	47.640	45.450	4.82 %	2.19	48.030	45.110	21,097	98,852,596	11,754	-9,041	50	15
F_FROTO0124	31.01.2024	786.140	771.700	1.87 %	14.44	790.790	766.330	3,292	255,945,314	3,414	180	21	16
F_FROTO0224	29.02.2024	810.500	796.530	1.75 %	13.97	815.370	790.700	105	8,448,096	165	-2	50	16
F_GARAN0124	31.01.2024	65.450	63.990	2.28 %	1.46	65.990	63.640	145,347	943,878,309	135,372	10,865	21	16
F_GARAN0224	29.02.2024	67.460	66.200	1.90 %	1.26	68.020	65.760	7,220	48,398,204	5,300	1,288	50	16
F_GUBRF0124	31.01.2024	147.160	152.250	-3.34 %	-5.09	152.200	147.000	21,155	316,173,920	29,834	-1,251	21	19
F_GUBRF0224	29.02.2024	152.540	157.480	-3.14 %	-4.94	157.540	152.000	871	13,485,378	6,828	99	50	19
F_HALKB0124	31.01.2024	13.570	14.140	-4.03 %	-0.57	14.500	13.480	410,712	568,019,446	151,178	27,599	21	18
F_HALKB0224	29.02.2024	14.050	14.700	-4.42 %	-0.65	15.000	13.960	13,571	19,475,468	17,250	2,232	50	18
F_HEKTS0124	31.01.2024	18.910	19.720	-4.11 %	-0.81	19.720	18.710	98,509	188,061,272	76,216	2,334	21	19
F_HEKTS0224	29.02.2024	19.590	20.370	-3.83 %	-0.78	20.370	19.350	3,760	7,438,668	7,191	1,449	50	19
F_ISCTR0124	31.01.2024	26.360	25.710	2.53 %	0.65	26.450	25.480	500,843	1,299,599,247	552,649	34,544	21	16
F_ISCTR0224	29.02.2024	27.220	26.580	2.41 %	0.64	27.300	26.370	11,828	31,985,812	19,815	5,409	50	16
F_ISGYO0124	31.01.2024	16.300	16.090	1.31 %	0.21	16.350	15.910	44,628	72,238,975	171,666	527	21	18
F_ISGYO0224	29.02.2024	16.830	16.610	1.32 %	0.22	16.890	16.450	1,022	1,702,232	2,940	-199	50	18

ViOP Bülten

Sözleşme Kodu	Vade Ayı	Uzlaşma Fiyatı	Önceki Uzlaşma Fiyatı	Değişim	Değişim Puan	Gün İçi Yüksek	Gün İçi Düşük	İşlem Miktarı	İşlem Hacim	Açık Pozisyon	Açık Pozisyon Değişimi	Vadeye Kalan Gün Sayısı	Takasbank Başlangıç Teminatı %
PAY VADELİ													
F_KARSN0124	31.01.2024	9.160	8.870	3.27 %	0.29	9.190	8.780	36,597	33,130,028	56,298	1,148	21	17
F_KARSN0224	29.02.2024	9.440	9.110	3.62 %	0.33	9.500	9.100	6,150	5,800,975	10,406	28	50	17
F_KCHOL0124	31.01.2024	150.970	147.600	2.28 %	3.37	151.450	146.890	47,925	714,729,521	96,176	9,260	21	16
F_KCHOL0224	29.02.2024	156.270	152.660	2.36 %	3.61	157.500	152.010	4,439	68,671,027	5,905	2,629	50	16
F_KONTR0124	31.01.2024	241.480	237.950	1.48 %	3.53	249.000	234.050	13,065	315,774,300	8,705	470	21	19
F_KONTR0224	29.02.2024	248.140	244.300	1.57 %	3.84	255.600	241.840	273	6,826,212	530	68	50	19
F_KOZAA0124	31.01.2024	43.660	42.950	1.65 %	0.71	43.950	42.850	25,845	112,087,393	45,504	-21	21	16
F_KOZAA0224	29.02.2024	45.270	44.480	1.78 %	0.79	45.300	44.360	687	3,074,016	5,123	71	50	16
F_KOZAL0124	31.01.2024	20.110	19.950	0.80 %	0.16	20.250	19.840	115,628	231,613,083	191,670	1,775	21	16
F_KOZAL0224	29.02.2024	20.680	20.460	1.08 %	0.22	20.900	20.400	11,185	23,093,181	28,238	7,210	50	16
F_KRDMD0124	31.01.2024	26.080	25.390	2.72 %	0.69	26.360	25.000	259,819	670,555,727	204,629	16,598	21	17
F_KRDMD0224	29.02.2024	26.930	26.180	2.86 %	0.75	27.150	25.810	4,314	11,489,689	5,000	-8	50	17
F_MGROS0124	31.01.2024	374.850	357.630	4.82 %	17.22	377.000	354.500	5,066	185,374,047	9,455	-27	21	17
F_MGROS0224	29.02.2024	387.320	368.700	5.05 %	18.62	388.220	369.430	365	13,849,220	607	101	50	17
F_ODAS0124	31.01.2024	8.710	8.610	1.16 %	0.10	8.740	8.510	201,611	173,724,506	427,295	19,561	21	17
F_ODAS0224	29.02.2024	9.000	8.890	1.24 %	0.11	9.030	8.820	4,604	4,097,485	13,149	1,473	50	17
F_OYAKC0124	31.01.2024	60.840	58.960	3.19 %	1.88	61.280	58.240	38,305	230,199,402	23,535	-4,880	21	18
F_OYAKC0224	29.02.2024	61.950	60.260	2.80 %	1.69	62.310	59.740	1,637	9,989,373	2,245	906	50	18
F_PETKM0124	31.01.2024	20.650	20.190	2.28 %	0.46	20.800	19.970	286,671	584,776,871	391,569	18,990	21	16
F_PETKM0224	29.02.2024	21.340	20.890	2.15 %	0.45	21.490	20.700	4,592	9,678,684	29,977	654	50	16
F_PGSUS0124	31.01.2024	730.000	710.810	2.70 %	19.19	732.010	703.150	5,362	387,600,516	9,677	260	21	17
F_PGSUS0224	29.02.2024	752.930	736.770	2.19 %	16.16	756.080	730.220	404	30,177,227	563	0	50	17
F_SAHOL0124	31.01.2024	67.450	63.810	5.70 %	3.64	67.770	63.550	191,196	1,254,292,075	276,027	46,888	21	15
F_SAHOL0224	29.02.2024	69.620	65.890	5.66 %	3.73	69.940	65.740	6,178	42,009,094	5,299	1,368	50	15
F_SASA0124	31.01.2024	36.600	36.890	-0.79 %	-0.29	36.880	36.110	57,801	211,187,045	87,403	-1,999	21	18
F_SASA0224	29.02.2024	37.720	38.050	-0.87 %	-0.33	38.040	37.300	949	3,569,997	2,795	210	50	18
F_SISE0124	31.01.2024	49.640	48.350	2.67 %	1.29	49.800	48.220	91,586	447,950,449	146,659	6,884	21	16
F_SISE0224	29.02.2024	51.280	49.990	2.58 %	1.29	51.310	49.930	9,102	46,254,259	7,623	-2,069	50	16
F_SKBNK0124	31.01.2024	4.510	4.470	0.89 %	0.04	4.530	4.380	182,754	81,770,044	451,349	6,950	21	20
F_SKBNK0224	29.02.2024	4.640	4.610	0.65 %	0.03	4.690	4.520	11,720	5,382,364	19,586	804	50	20
F_SOKM0124	31.01.2024	55.430	54.270	2.14 %	1.16	55.560	53.670	23,292	126,844,485	50,986	-1,634	21	16
F_SOKM0224	29.02.2024	57.380	55.900	2.65 %	1.48	57.440	55.570	977	5,516,355	2,720	205	50	16
F_TAVHL0124	31.01.2024	120.170	117.390	2.37 %	2.78	120.800	117.300	10,514	125,697,236	31,580	-750	21	17
F_TAVHL0224	29.02.2024	124.220	120.430	3.15 %	3.79	124.440	121.410	706	8,735,277	1,514	216	50	17
F_TCELL0124	31.01.2024	63.190	63.890	-1.10 %	-0.70	63.880	62.270	110,401	696,840,379	211,710	31,096	21	15
F_TCELL0224	29.02.2024	65.250	65.960	-1.08 %	-0.71	65.870	64.280	7,195	47,120,072	7,170	3,725	50	15
F_THYAO0124	31.01.2024	256.310	248.620	3.09 %	7.69	258.270	247.650	83,204	2,104,179,488	80,569	10,070	21	16
F_THYAO0224	29.02.2024	264.630	256.640	3.11 %	7.99	266.600	256.420	3,330	87,188,615	5,827	-196	50	16
F_TKFEN0124	31.01.2024	38.130	37.190	2.53 %	0.94	38.280	36.920	24,322	91,814,543	48,317	1,102	21	16
F_TKFEN0224	29.02.2024	39.560	38.520	2.70 %	1.04	39.600	38.370	2,044	8,029,870	4,929	1,453	50	16
F_TOASO0124	31.01.2024	227.140	223.300	1.72 %	3.84	229.000	222.000	9,720	219,988,544	26,888	275	21	15
F_TOASO0224	29.02.2024	236.230	231.100	2.22 %	5.13	236.750	229.630	394	9,206,500	653	152	50	15
F_TSKB0124	31.01.2024	7.670	7.430	3.23 %	0.24	7.690	7.310	143,699	107,787,320	222,312	5,774	21	18
F_TSKB0224	29.02.2024	7.910	7.660	3.26 %	0.25	7.920	7.560	3,334	2,595,266	14,723	1,268	50	18
F_TTKOM0124	31.01.2024	28.380	27.360	3.73 %	1.02	28.480	27.230	123,343	343,896,104	158,043	-1,407	21	17
F_TTKOM0224	29.02.2024	29.310	28.190	3.97 %	1.12	29.420	28.200	7,300	21,312,024	14,347	5,212	50	17
F_TUPRS0124	31.01.2024	142.970	141.520	1.02 %	1.45	143.320	140.580	46,770	663,237,284	47,449	3,718	21	16
F_TUPRS0224	29.02.2024	147.980	146.290	1.16 %	1.69	148.350	145.320	2,436	35,790,034	2,996	914	50	16
F_VAKBN0124	31.01.2024	15.240	15.640	-2.56 %	-0.40	15.640	14.960	254,880	387,225,027	381,159	-8,657	21	19
F_VAKBN0224	29.02.2024	15.740	16.130	-2.42 %	-0.39	15.980	15.470	2,471	3,873,897	18,812	564	50	19
F_VESTL0124	31.01.2024	49.820	48.060	3.66 %	1.76	49.960	47.650	17,249	84,491,907	35,869	4,013	21	17
F_VESTL0224	29.02.2024	51.340	49.460	3.80 %	1.88	51.480	49.300	533	2,701,495	1,582	239	50	17
F_YKBNK0124	31.01.2024	24.080	22.920	5.06 %	1.16	24.270	22.740	898,936	2,097,455,915	783,648	-14,801	21	16
F_YKBNK0224	29.02.2024	24.850	23.640	5.12 %	1.21	25.070	23.480	20,649	49,505,062	29,196	8,789	50	16

Genel Müdürlük

Esentepe Mh. Ecza Sk. Safter Han İş Merkezi No:6 Şişli/İstanbul – (0212) 286 30 00

Beylikdüzü

Hayrettin Paşa Mah. 1993 Sokak No:22 Ferah Residence Daire A1 Esenyurt – (0212) 270 26 43

Erenköy

Bağdat Caddesi Beyaz Apt. No: 339 D:5 Erenköy – (0216) 301 10 45

Levent

Nispetiye Mah. Aydar Cad Metro İş Merkezi No. 10 İç Kapı No: 1 Beşiktaş – (0212) 286 30 00

Nişantaşı

Vali Konağı Cad. No.77 Polat Apt. Kat.3 D.3 Nişantaşı/Şişli – (0212) 241 15 75

Suadiye

Suadiye Mah. Öncü Sokak Büyük Hanlı Konutları B1 Blok K:8 D:22 Kadıköy – (0216) 350 01 43

Ankara

Tunalı Hilmi Cad. 60/12 Kavaklıdere – (0312) 426 16 61

Bursa

Çekirge Mah. Çekirge Cad. Gökçen Apt. Blok 97/1 C Osmangazi – (0224) 233 43 37

Malatya

Sancaktar Mah. Aslantepo Cad. Canbaylar Plaza No. 93/9 Battalgazi – (0422) 377 90 00

Niğde

Aşağı Kayabaşı Mah. Dr. Sami Yağız Cad. Kültür Plaza No:32 Kat:1/4 Niğde – (0388) 214 19 35

**YASAL UYARI**

Bu rapor, bir veya daha fazla sermaye piyasası aracı veya bunları ihraç eden ortaklıklar ve kuruluşlar ile piyasa eğilimleri hakkında, belirli bir kişiye veya mali durumları, risk ve getiri tercihleri benzer nitelikteki bir gruba yönelik olmamak kaydıyla, Marbaş Menkul Değerler A.Ş. müşterilerine ve/veya dağıtım kanallarına yönelik olarak Marbaş Menkul Değerler A.Ş.'nin anlaşmalı olduğu dışarıdan hizmet sağlayıcı kuruluş tarafından hazırlanmıştır. Burada yer alan yatırım bilgi, yorum ve tavsiyeleri yatırım danışmanlığı kapsamında değildir. Yatırım danışmanlığı hizmeti, yetkili kuruluşlar tarafından kişilerin risk ve getiri tercihleri dikkate alınarak kişiye özel sunulmaktadır. Burada yer alan yorum ve tavsiyeler ise genel niteliktedir. Bu tavsiyeler mali durumunuz ile risk ve getiri tercihlerinize uygun olmayabilir. Bu nedenle, sadece burada yer alan bilgilere dayanarak yatırım kararı verilmesi beklentilerinize uygun sonuçlar doğurmayabilir. Bu rapor ve yorumlardaki yazılar, bilgiler ve grafikler, ulaşılabilen ilk kaynaklardan iyi niyetle ve doğruluğu, geçerliliği, etkinliği velhasıl her ne şekil, suret ve nam altında olursa olsun herhangi bir karara dayanak oluşturması hususunda herhangi bir teminat, garanti oluşturmadan, yalnızca bilgi edinilmesi amacıyla derlenmiştir. İş bu raporlardaki yorumlardan; eksik bilgi ve/veya güncellenme gibi konularda ortaya çıkabilecek zararlardan Marbaş Menkul Değerler A.Ş. ve çalışanları sorumlu değildir. Marbaş Menkul Değerler A.Ş. her an, hiçbir şekil ve surette ön ihbara ve/veya ihtara gerek kalmaksızın söz konusu bilgileri, tavsiyeleri değiştirebilir ve/veya ortadan kaldırabilir. Genel anlamda bilgi vermek amacıyla hazırlanmış olan iş bu rapor ve yorumlar, kapsamı bilgiler, tavsiyeler hiçbir şekil ve surette Marbaş Menkul Değerler A.Ş.'nin herhangi bir taahhüdünü tazammum etmediğinden, bu bilgilere istinaden her türlü özel ve/veya tüzel kişiler tarafından alınacak kararlar, varılacak sonuçlar, gerçekleştirilecek işlemler ve oluşabilecek her türlü riskler bizatihi bu kişilere ait ve raci olacaktır. Hiçbir şekil ve surette ve her ne nam altında olursa olsun, her türlü gerçek ve/veya tüzel kişinin, gerek doğrudan gerek dolayısı ile ve bu sebeplerle uğrayabileceği her türlü doğrudan ve/veya dolayısıyla oluşacak maddi ve manevi zarar, kar mahrumiyeti, velhasıl her ne nam altında olursa olsun uğrayabileceği zararlardan hiçbir şekil ve surette Marbaş Menkul Değerler A.Ş. ve çalışanları sorumlu tutulamayacak ve hiçbir şekil ve surette her ne nam altında olursa olsun Marbaş Yatırım Menkul Değerler A.Ş. çalışanlarından talepte bulunulmayacaktır.