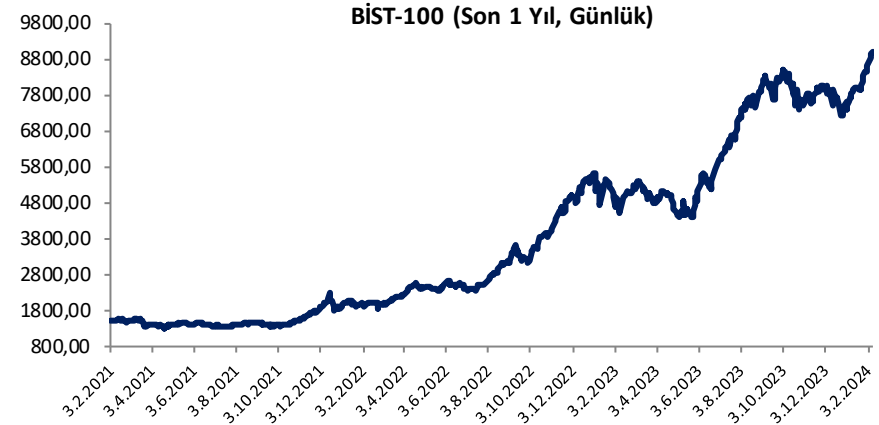


Her hafta başında düzenli olarak yayınladığımız **Haftalık Bülten**'lerde «**Teknik Takibimizde Olan Hisseler**»i paylaşmaktayız. Bu kapsamda yapılan hisse seçiminde **teknik dinamikler baz alınmakta** olup, belirtilen işlem koşullarının gerçekleşmesi durumunda ilgili hisselerin haftalık bazda BIST 100'e kıyasla haftalık getirilerinin daha yüksek olacağı öngörülmektedir.

Teknik takibimizde olan hisseler için uygun alım aralıkları, hedef fiyat ve zarar kes seviyeleri tamamen teknik analiz dinamikleri göz önünde bulundurularak belirlenmektedir. Piyasa koşullarındaki genel değişimlerin bu hisseleri de BETA'ları oranınca etkilemesi beklenebilir.

Bu Teknik Analiz Bülteni'nde, bu hafta için hazırladığımız Haftalık Bülten'de yer alan hisseler ilişkin yapılan teknik analizler yer almaktadır.

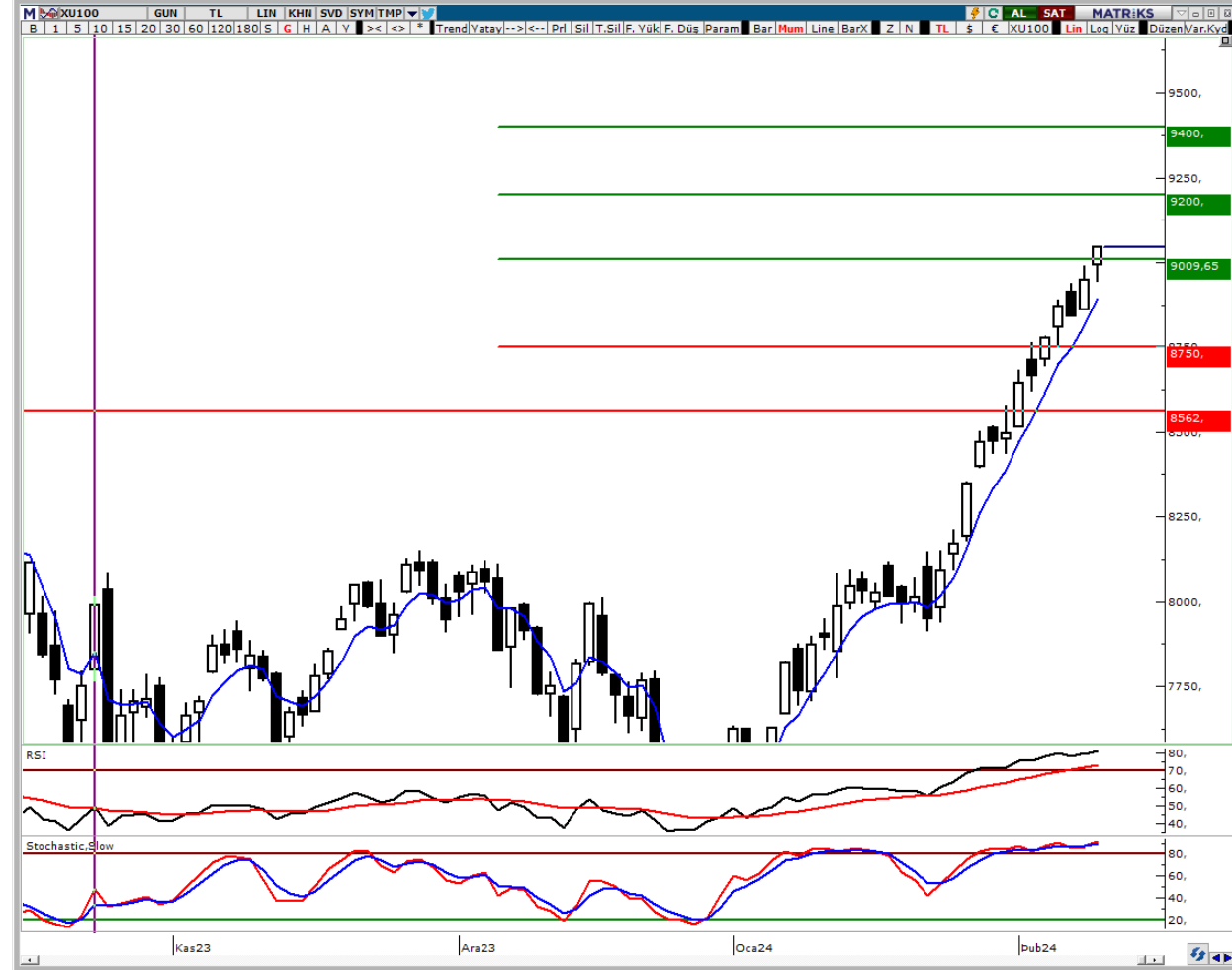


Hisse	Son Fiyat	Beta (Günlük, S3A)	Alım Aralığı	KV En Güçlü Direnç	KV En Güçlü Destek
AKCNS	187,00	0,96	184,3 - 188,2	197,20	180,80
EREGL	46,36	0,93	45,7 - 46,7	48,48	44,74
SELEC	62,90	0,67	62 - 63,3	65,80	60,80
THYAO	294,75	1,13	291 - 297,2	311,00	285,00

BIST 100 Teknik Görümüm

Yeni yıla pozitif bir seyirle başlayan BIST-100 Endeksi'nde ocak ayının son bölümünden itibaren yeni bir ivme kazanan alımlarla zirve yenilemelerinin etkili olduğu bir fiyatlama takip ediliyor. Endekste geçen hafta da yukarı yönlü momentumun ve yükseliş eğiliminin korunduğu bir seyir izlendi. BIST-100 Endeksi haftayı %4,39 oranında güçlü bir yükselişle yeni zirve seviyesi olan 9.045,97 puandan kapattı. Psikolojik açıdan önem taşıyan ve kritik bir seviye olan 9.000 bölgesine doğru hafta içerisinde bir miktar zorlanma görülse de endeksin haftalık kapanışını 9.000 puan üzerinde zirve seviyesinden gerçekleştirmesini teknik açıdan pozitif yorumluyoruz. Endekste 9.000 üzerinde tutunma korunabilirse 9.200 pivot seviyesine doğru yükselişler yaşanabilir. 9.200 üzerinde ise 2023 Ekim'den Aralık sonuna kadar yaşanan düzeltmelere çıktığımız Fibonacci geri dönüş seviyelerinin %161,8'lik kısmına denk gelen 9.400 seviyesi teknik hedef noktası olarak izlenecektir. Psikolojik bir seviye olarak izlediğimiz 9.000 seviyesi üzerinde tutunma korunamazsa güçlü yükselişler sonrasında endekste kâr satışları da gündeme gelebilir. Bu noktada son dönemde destek konumunda bulunan 5 günlük üssel ortalama (8.892) yakından takip edilecektir. Ocak ayının son bölümünden itibaren 5 günlük ortalama üzerinde zirvelerin yenilediği endekste 5 günlük ortalama altında kapanışlar yaşanacak olursa düzeltme eğilimi etkisini sürdürebilir. Bu durumda 8.750 ve 8.650 seviyeleri destek olarak önem kazanacak olup, devamında 2023 Ekim'de test edilen ve yakın dönemde aşılmasıyla birlikte alımların güç kazandığı 8.563 önceki zirve seviyesi ile 8.500 seviyesi güçlü destek konumunda bulunmaktadır. 8.563 ile 8.500 altında teknik görünümdeki zayıflama ve satış baskısı derinleşebilir. Ancak 5 günlük ortalama üzerinde (8.892) kalındığı sürece kısa vadeli pozisyonların korunabileceğini ve yükseliş eğiliminin devam edebileceğini değerlendiriyoruz.

BIST 100 Grafik

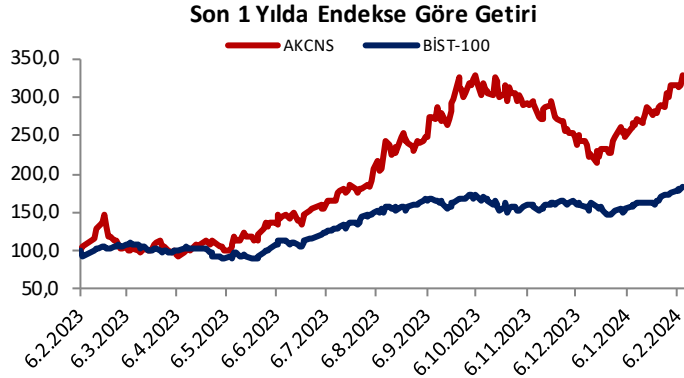


Haftalık Teknik Öneriler

Akçansa (AKCNS) Teknik Öneri Detay

Alım Aralığı (TL)	KV En Güçlü Direnç	KV En Güçlü Destek
184,3 - 188,2	197,20	180,80

- ✓ AKCNS pay senedi, hafta genelinde yatay seyir sonrası haftanın son işlem gününde hacim artışı ile birlikte sıkışma alanı üst bandında kapanış gerçekleştirdi. Yükseliş trend kanalı içinde hareket eden hissede, yeni haftada zirve bölgesine doğru alımların devam edeceğini düşünmekteyiz.

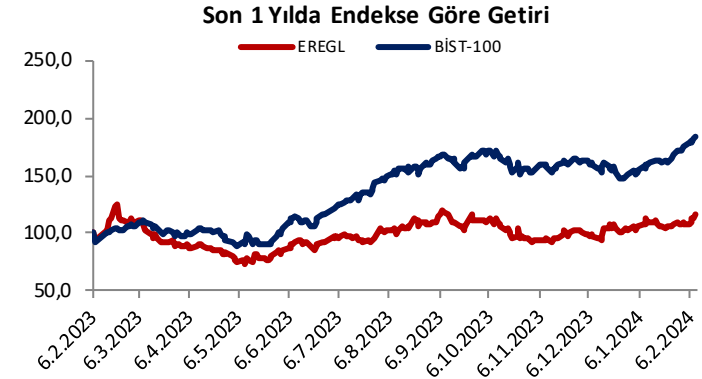


Haftalık Teknik Öneriler

Ereğli Demir Çelik (EREGL) Teknik Öneri Detay

Alım Aralığı (TL)	KV En Güçlü Direnç	KV En Güçlü Destek
45,7 - 46,7	48,48	44,74

- ✓ EREGL pay senedi, hafta ortasından itibaren hacim artışı ile yükseliş sergiledi. Önemli direnç bölgesi üstünde haftalık kapanış yapan hissede göstergeler alım bölgelerinde pozitif eğilimde hareket etmekte. Yeni haftada bu eğilimin korunmasını beklemekteyiz.



Haftalık Teknik Öneriler

Selçuk Ecza Deposu (SELEC) Teknik Öneri Detay

Alım Aralığı (TL)	KV En Güçlü Direnç	KV En Güçlü Destek
62 - 63,3	65,80	60,80

- ✓ SELEC pay senedi, haftanın son işlem günü hacim artışı ile birlikte sıkışma alanı üstünde kapanış gerçekleştirdi. Göstergeler alım bölgelerinde toparlanma eğiliminde olan hissede yeni haftada yükseliş eğilimi içindeki hareketin devam etmesini beklemekteyiz.

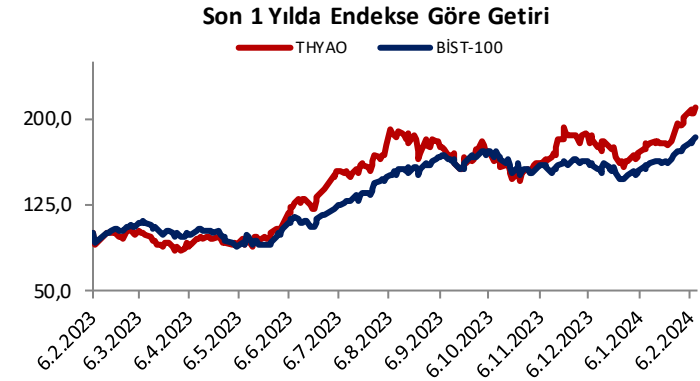


Haftalık Teknik Öneriler

Türk Hava Yolları (THYAO) Teknik Öneri Detay

Alım Aralığı (TL)	KV En Güçlü Direnç	KV En Güçlü Destek
291 - 297,2	311,00	285,00

- ✓ THYAO pay senedi, haftanın son işlem gününde pozitif seyir izleyerek tarihi zirvesini tazeledi. Hafta içinde görülen sıkışma alanı üst bandında kapatan hissede yükseliş eğiliminin devamını ve yeni zirvelerin test edilmesini beklemekteyiz.





“YASAL UYARI: Bu rapor, bir veya daha fazla sermaye piyasası aracı veya bunları ihraç eden ortaklıklar ve kuruluşlar ile piyasa eğilimleri hakkında, belirli bir kişiye veya mali durumları, risk ve getiri tercihleri benzer nitelikteki bir gruba yönelik olmamak kaydıyla, Marbaş Menkul Değerler A.Ş. müşterilerine ve/veya dağıtım kanallarına yönelik olarak Marbaş Menkul Değerler A.Ş.’nin anlaşmalı olduğu dışarıdan hizmet sağlayıcı kuruluş tarafından hazırlanmıştır. Burada yer alan yatırım bilgi, yorum ve tavsiyeleri yatırım danışmanlığı kapsamında değildir. Yatırım danışmanlığı hizmeti, yetkili kuruluşlar tarafından kişilerin risk ve getiri tercihleri dikkate alınarak kişiye özel sunulmaktadır. Burada yer alan yorum ve tavsiyeler ise genel niteliktedir. Bu tavsiyeler mali durumunuz ile risk ve getiri tercihlerinize uygun olmayabilir. Bu nedenle, sadece burada yer alan bilgilere dayanarak yatırım kararı verilmesi beklentilerinize uygun sonuçlar doğurmayabilir. Bu rapor ve yorumlardaki yazılar, bilgiler ve grafikler, ulaşılabilen ilk kaynaklardan iyi niyetle ve doğruluğu, geçerliliği, etkinliği velhasıl her ne şekil, suret ve nam altında olursa olsun herhangi bir karara dayanak oluşturması hususunda herhangi bir teminat, garanti oluşturmadan, yalnızca bilgi edinilmesi amacıyla derlenmiştir. İş bu raporlardaki yorumlardan; eksik bilgi ve/veya güncellenme gibi konularda ortaya çıkabilecek zararlardan Marbaş Menkul Değerler A.Ş. ve çalışanları sorumlu değildir. Marbaş Menkul Değerler A.Ş. her an, hiçbir şekil ve surette ön ihbara ve/veya ihtara gerek kalmaksızın söz konusu bilgileri, tavsiyeleri değiştirebilir ve/veya ortadan kaldırabilir. Genel anlamda bilgi vermek amacıyla hazırlanmış olan iş bu rapor ve yorumlar, kapsamı bilgiler, tavsiyeler hiçbir şekil ve surette Marbaş Menkul Değerler A.Ş.’nin herhangi bir taahhüdünü tazammum etmediğinden, bu bilgilere istinaden her türlü özel ve/veya tüzel kişiler tarafından alınacak kararlar, varılacak sonuçlar, gerçekleştirilecek işlemler ve oluşabilecek her türlü riskler bizatihi bu kişilere ait ve raci olacaktır. Hiçbir şekil ve surette ve her ne nam altında olursa olsun, her türlü gerçek ve/veya tüzel kişinin, gerek doğrudan gerek dolayısı ile ve bu sebeplerle uğrayabileceği her türlü doğrudan ve/veya dolayısıyla oluşacak maddi ve manevi zarar, kar mahrumiyeti, velhasıl her ne nam altında olursa olsun uğrayabileceği zararlardan hiçbir şekil ve surette Marbaş Menkul Değerler A.Ş. ve çalışanları sorumlu tutulamayacak ve hiçbir şekil ve surette her ne nam altında olursa olsun Marbaş Yatırım Menkul Değerler A.Ş. çalışanlarından talepte bulunulmayacaktır.”