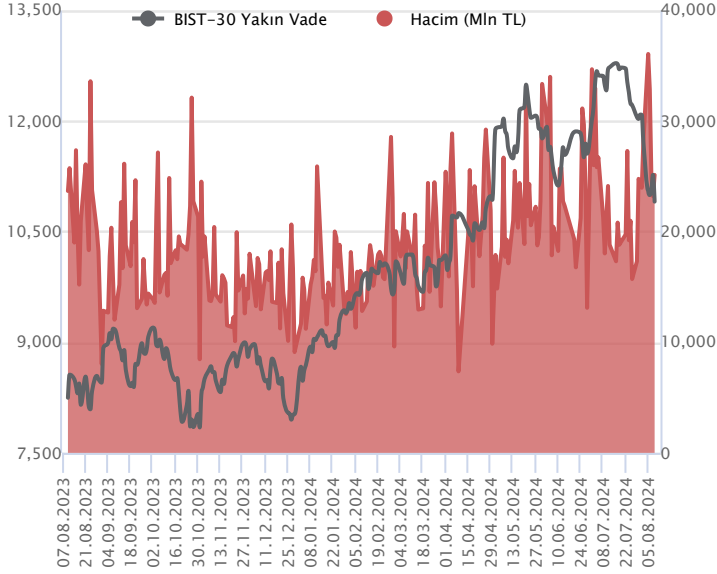


Sözleşme Kodu	Vade Ayı	Uzlaşma Fiyatı	Önceki Uzlaşma Fiyatı	Değişim	Değişim Puan	Gün İçi Yüksek	Gün İçi Düşük	İşlem Miktarı	İşlem Hacim	Açık Pozisyon	Açık Pozisyon Değişimi	Vadeye Kalan Gün Sayısı	Takasbank Başlangıç Teminatı %
F_XU0300824	29.08.2024	10,937.75	11,220.75	-2.52 %	-283.00	11,310.50	10,901.00	227,177.00	25,136,258,597.50	451,395.00	22,910.00	20	12
F_XU0301024	31.10.2024	11,690.25	11,985.25	-2.46 %	-295.00	12,079.75	11,635.00	4,996.00	591,824,945.00	18,329.00	2,694.00	83	12

ENDEKS KONTRATLARI

BIST 30 Yakın Vadeli Kontratı



Ağustos vadeli endeks sözleşmesi 10.901,00 – 11.310,50 seviyeleri arasında hareket ederek cuma gününü %2,52 oranında sert bir düşüşle 10.937,75 uzlaşma fiyatından tamamladı. Hafta başında yaşanan sert satışlar ardından hafta içerisinde dalgalı bir seyrin öne çıktığı sözleşmede cuma günü yeniden satışların hız kazandığı bir fiyatlama takip edildi. Akşam seans kapanışı ise 10.907,50 puandan gerçekleşti. ABD borsaları günü sınırlı yükselişlerle tamamlarken, ABD vadelilerinde bu sabah yatay bir seyir etkili oluyor. Asya piyasalarında karışık bir görünüm hâkim. Avrupa vadeli ve CFD endeksleri hafif alıcılı açılışlara işaret ediyor. Ağustos vadeli endeks sözleşmesinin güne dalgalı bir başlangıç yapmasını bekliyoruz.

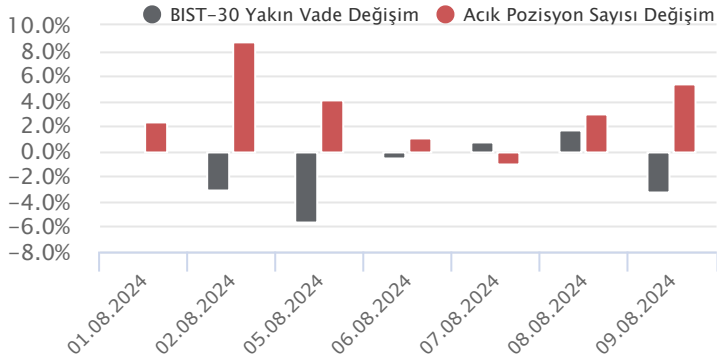
Psikolojik öneme sahip 11.000 puan altında kaldığı sürece satıcı seyrin etkisini sürdürebileceği sözleşmede 10.850 – 10.800 aralığı kısa vadeli destek bölgesi olup, bu bölge altında 10.750 ve geçen hafta başında test edilen 10.680 seviyesine doğru geri çekilmeler gündeme gelebilir. Sözleşmede tepki alımlarının gözlenmesi halinde ise 10.950 - 11.000 aralığı ilk güçlü direnç bölgesidir 11.000 üzerindeki tutunmalarda 11.090 – 11.170 ve 11.250 seviyeleri direnç konumunda bulunmaktadır. Sözleşmede gün içi yüksek seyreden volatiliteye ve sert fiyat hareketlerine karşı dikkatli olunmalıdır.

Endeks - 30 Yakın Vade Aracı Kurum Dağılımı Günlük Değişim					
Long			Short		
Kurum	Net Lot	Pay (%)	Kurum	Net Lot	Pay (%)
Ziraat Yatırım	5.615	19	HSBC Yatırım	14.133	48
Teb Yatırım	4.204	14	Bank of America	9.151	31
Gedik Yatırım	3.170	11	Meksa Yatırım	1.698	6
Garanti BBVA	2.677	9	Deniz Yatırım	1.523	5
QNB Finans Yatırım	2.669	9	Yapı Kredi Yatırım	1.404	5
Diğer	11.408	38	Diğer	1.834	6

İlk 5 Kurum Satım Ağırlıklı

Endeks - 30 Yakın Vade Aracı Kurum Dağılımı Tüm Vade					
Long			Short		
Kurum	Net Lot	Pay (%)	Kurum	Net Lot	Pay (%)
Yapı Kredi Yatırım	46.088	20	İş Yatırım	105.096	46
Halk Yatırım	31.203	14	Bank of America	71.248	31
Teb Yatırım	24.756	11	HSBC Yatırım	42.725	19
Ziraat Yatırım	20.056	9	Meksa Yatırım	6.351	3
Tacirler Yatırım	19.643	9	Strateji Menkul	2.419	1
Diğer	87.132	38	Diğer	1.028	0

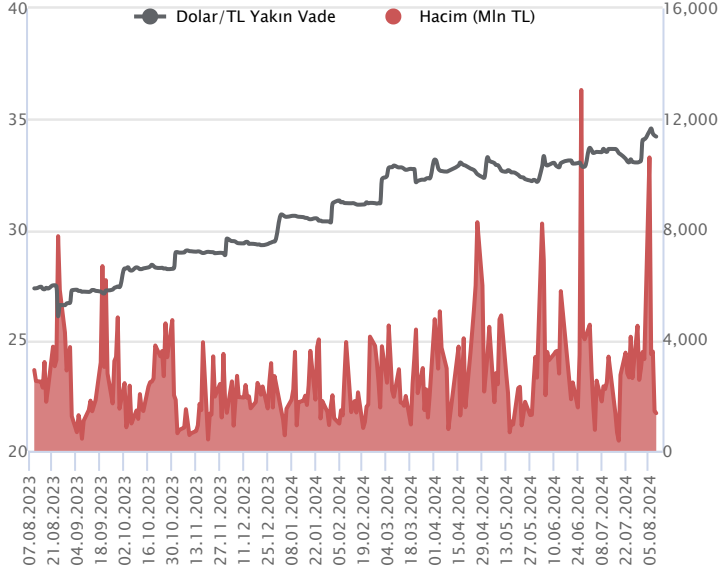
İlk 5 Kurum Satım Ağırlıklı



Fiyat (%)	Açık Pozisyon (%)	Yorum
Artış	Artış	Yükselişin devamlılığı için sinyal olarak kabul edilebilir.
Artış	Azalış	Yükselişin desteklenmediğini gösterir.
Azalış	Artış	Düşüşlerin devamlılığı için sinyal olarak kabul edilebilir.
Azalış	Azalış	Düşüşlerin desteklenmediğini gösterir.

Sözleşme Kodu	Vade Ayı	Uzlaşma Fiyatı	Önceki Uzlaşma Fiyatı	Değişim	Değişim Puan	Gün İçi Yüksek	Gün İçi Düşük	İşlem Miktarı	İşlem Hacim	Açık Pozisyon	Açık Pozisyon Kalan Gün Sayısı	Vadeye	Takasbank Başlangıç Teminatı %
DÖVİZ KONTRATLARI													
F_EURTRY0824	29.08.2024	37.3924	37.3671	0.07 %	0.03	37.5189	37.3586	323	12,100,853	6,286	-143	20	12
F_EURTRY0924	30.09.2024	38.8389	38.9033	-0.17 %	-0.06	38.8960	38.8055	16	621,422	237	3	52	12
F_EURUSD0824	29.08.2024	1.0933	1.0921	0.11 %	0.00	1.0941	1.0922	2,375	86,841,027	11,751	-1,724	20	3
F_EURUSD0924	30.09.2024	1.0955	1.0941	0.13 %	0.00	1.0963	1.0951	30	1,099,226	836	19	52	3
F_USDTRY0824	29.08.2024	34.2179	34.2606	-0.12 %	-0.04	34.3100	34.1820	39,848	1,363,548,671	1,086,184	4,467	20	13
F_USDTRY0924	30.09.2024	35.4502	35.5249	-0.21 %	-0.07	35.5350	35.4199	15,516	550,546,943	415,464	4,800	52	13

Dolar/TL Yakın Vadeli Kontratı



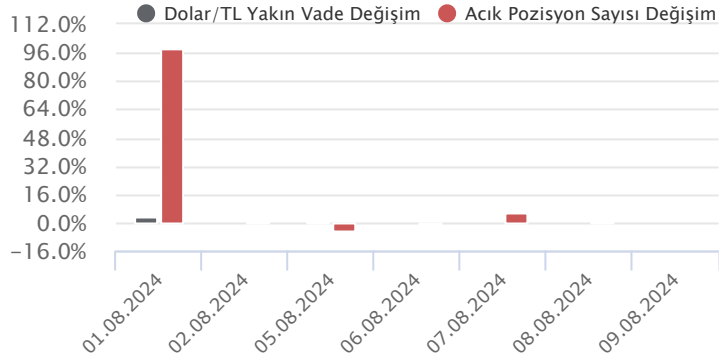
Ağustos vadeli Dolar/TL sözleşmesi cuma günü 34,1820 ile 34,3100 seviyeleri arasında dalgalanarak günü yüzde 0,12'lik düşüşle 34,2179 uzlaşma fiyatından tamamladı. Geçen hafta genelinde ABD'de resesyon endişeleri ve Japonya Merkez Bankası'nın politika değişikliği sonrası carry trade pozisyonlarındaki çözülme piyasalarda volatilitiyi artırdı. Yurt içerisinde TCMB Enflasyon Raporu'nda 2024 ve 2025 yıl sonu enflasyon tahminleri değişmedi. Takvim ve mevsim etkisinden arındırılmış sanayi üretim endeksi hazırında aylık yüzde 2,1 düşüş gösterirken, yıllık ise 4,7 oranında azalış kaydetti. Geçen hafta verilerin fiyatlamalara etkisi sınırlı kalırken, Türk lirası dolar karşısında yüzde 0,90'a yakın değer kaybetti. Bu hafta gözler ABD'den gelecek enflasyon ve makro verilerde olacak. Yurt içerisinde ise cari denge, bütçe dengesi ve TCMB Piyasa Katılımcıları Anketi izlenecek. Bugün yurt içerisinde işsizlik oranı ve perakende satışlar, ABD'de ise hazine bütçe dengesi verileri izlenecek. Dolar/TL spot kuru, bu sabah saat 08:20 itibarıyla 33,55'li seviyelerde haftaya sakin başladı. Dolar endeksi ise 103,18 civarında bulunuyor.

Dolar/TL Yakın Vade Aracı Kurum Dağılımı Günlük Değişim					
Long			Short		
Kurum	Net Lot	Pay (%)	Kurum	Net Lot	Pay (%)
İş Yatırım	5.643	36	Bank of America	7.309	46
Deniz Yatırım	4.485	29	İnfo Yatırım	2.715	17
Yatırım Finanman	1.792	11	Şeker Yatırım	1.823	12
Gedik Yatırım	1.077	7	Yapı Kredi Yatırım	1.569	10
QNB Finans Yatırım	923	6	GCM Yatırım	656	4
Diğer	1.836	12	Diğer	1.684	11

İlk 5 Kurum Satım Ağırlıklı

Dolar/TL Yakın Vade Aracı Kurum Dağılımı Tüm Vade					
Long			Short		
Kurum	Net Lot	Pay (%)	Kurum	Net Lot	Pay (%)
Akbank	293.437	33	İş Yatırım	500.945	56
Ak Yatırım	123.750	14	Bank of America	289.645	32
Teb Yatırım	61.158	7	Garanti BBVA	51.570	6
Deniz Yatırım	59.599	7	Yapı ve Kredi	36.518	4
İnfo Yatırım	55.606	6	QNB Finans Yatırım	17.244	2
Diğer	308.879	34	Diğer	6.507	1

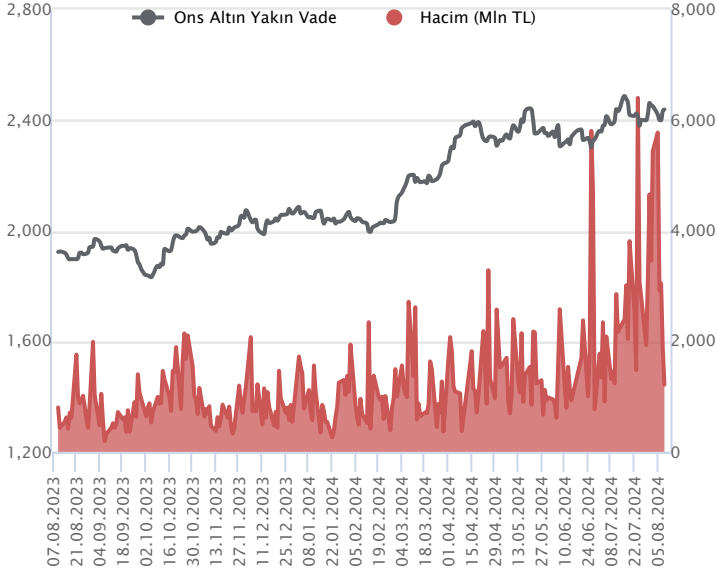
İlk 5 Kurum Satım Ağırlıklı



Fiyat (%)	Açık Pozisyon (%)	Yorum
Artış	Artış	Yükselişin devamlılığı için sinyal olarak kabul edilebilir.
Artış	Azalış	Yükselişin desteklenmediğini gösterir.
Azalış	Artış	Düşüşlerin devamlılığı için sinyal olarak kabul edilebilir.
Azalış	Azalış	Düşüşlerin desteklenmediğini gösterir.

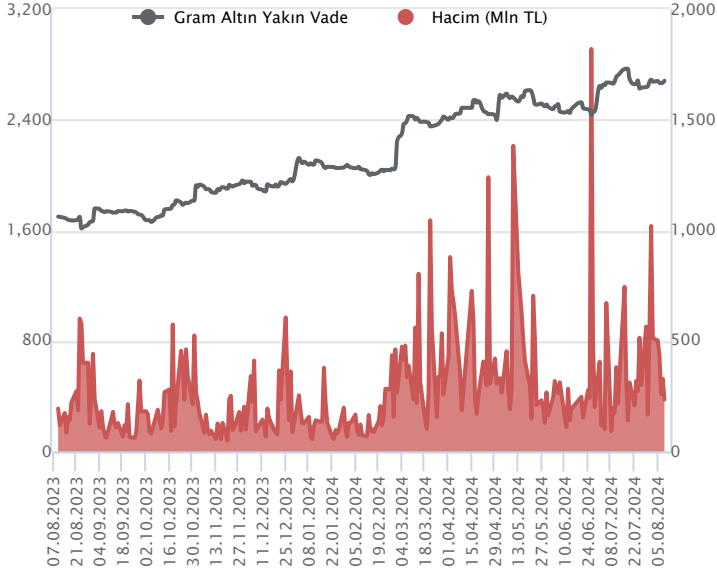
Sözleşme Kodu	Vade Ayı	Uzlaşma Fiyatı	Önceki Uzlaşma Fiyatı	Değişim	Değişim Puan	Gün İçi Yüksek	Gün İçi Düşük	İşlem Miktarı	İşlem Hacim	Açık Pozisyon	Açık Pozisyon Değişimi	Vadeye Kalan Gün Sayısı	Takasbank Başlangıç Teminatı %
ALTIN KONTRATLARI													
F_XAUTRYM0824	29.08.2024	2,680.480	2,666.800	0.51 %	13.68	2,684.510	2,668.900	87,537	234,284,247	632,413	-5,186	20	12
F_XAUTRYM1024	31.10.2024	2,902.760	2,889.820	0.45 %	12.94	2,910.000	2,893.350	10,809	31,372,884	92,810	-812	83	12
F_XAUUSD0824	29.08.2024	2,438.300	2,423.650	0.60 %	14.65	2,447.250	2,425.250	14,899	1,214,377,133	83,701	1,115	20	6
F_XAUUSD1024	31.10.2024	2,461.300	2,446.700	0.60 %	14.60	2,467.400	2,449.500	1,069	87,947,708	10,678	158	83	6

ONS ALTIN Yakın Vadeli Kontratı



Ağustos vadeli ons altın sözleşmesi cuma gününü 2425,25-2447,25\$ arasında seyrederek, günü yüzde 0,60 yükselişle 2438,30\$ uzlaşma fiyatından tamamladı. Spot piyasada saat 08:25 itibariyle ons altın 2432\$ seviyesinde izleniyor. Sözleşme için yukarı yönlü stratejimizi 2439\$ seviyesinden 2445\$ seviyesine yukarı yönlü revize ediyoruz. Bugün için stratejimiz 2420-2445\$ arasında nötr olarak değerlendiriyoruz. Yukarıda 2445\$ seviyesi direnç olurken, bu direncin üzerinde 2420\$ stop seviyesi eklenerek 2494\$ seviyesi takip edilebilir. Aşağıda 2420\$ destek noktası olurken, bu destek altı kapanışlarda 2444\$ stop seviyesi belirlenerek 2371\$ seviyesi değerlendirilebilir. Bugünün veri takviminde ABD'de açıklanacak önemli bir veri akışı bulunmamaktadır. Resesyon ihtimallerinin hala konuşulduğu bu dönemde Fed üyelerinin konuşmaları bu endişeleri dindiriyor. Yine de piyasalar üzerinde bu ihtimallerin baskı yarattığı görülmektedir. Bu hafta içinde Fed üyelerinden gelecek açıklamalar bu noktada önemli olacak. Bu hafta ABD için önemli bir hafta çünkü çarşamba günü ABD enflasyonu açıklanacak. Sözleşmede olası oynaklığa karşı yatırımcıların aktif bir kar al/zarar durdur seviyesi belirleyerek hareket etmeleri daha sağlıklı olabilir.

GRAM ALTIN Yakın Vadeli Kontratı

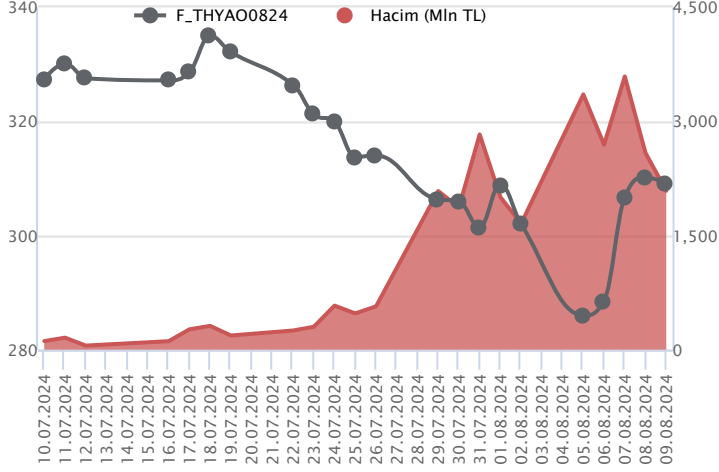


Ağustos vadeli gram altın sözleşmesi cuma gününü 2668,90-2684,51TL arasında dalgalanarak, günü yüzde 0,51 yükselişle 2680,48TL uzlaşma fiyatından tamamladı. Spot piyasada saat 08:25 itibariyle gram altın 2623 TL işlem görüyor. TÜİK tarafından haziran ayı sanayi üretimi verileri açıklandı. Aylık bazda yüzde 2,1 ve yıllık yüzde 4,7 azaldı. Yıllık bazda bakıldığında, deprem sonrası en sert daralma olarak kaydedildiği görülmektedir. TÜİK tarafından haziran ayına ilişkin dış ticaret endekslerine göre ihracat birim değeri yıllık bazda yüzde 0,6 azalırken, ithalat birim değeri endeksinde ise yıllık bazda yüzde 1,4 artış görüldü. Fed üyelerinden Collins yapmış olduğu açıklamasında, açıklanan verilerin beklentiler doğrultusunda olması halinde para politikasını gevşetmeye yakında başlamanın uygun olacağını belirtti. Bugün için yurt içinde Türkiye'de haziran ayı işsizlik oranı ve perakende satışlar verileri açıklanacak. ABD'de veri takvimi sakin görülmektedir. Fed üyelerinin konuşmaları yakından izleniyor. Sözleşmede olası oynaklığa karşı yatırımcıların aktif bir kar al/zarar durdur seviyesi belirleyerek hareket etmeleri daha sağlıklı olabilir.

Sözleşme	Vade Ayı	Son Uzlaşma	Önceki Uzlaşma	Değişim %	Günün Düşüğü	Günün Yükselişi	İşlem Adedi	İşlem Hacmi
PAY VADELİ SÖZLEŞMELERİNDE EN FAZLA İŞLEM GÖRENLER								
F_THYAO0824	29.08.2024	309.240	310.070	-0.3 %	308.310	315.070	67,158	2,088,493,171
F_YKBNK0824	29.08.2024	28.020	29.410	-4.7 %	27.920	29.870	673,428	1,927,716,800
F_AKBNK0824	29.08.2024	54.060	57.260	-5.6 %	53.990	58.300	312,187	1,733,804,792

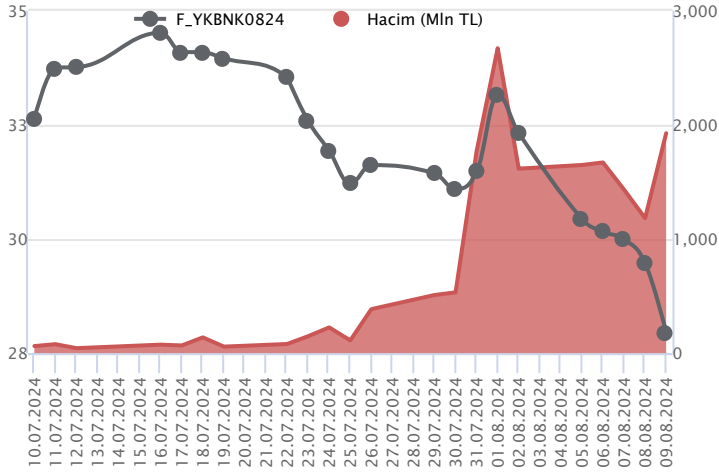
Pay vadeli sözleşmeleri, düşük teminatlarla yüksek tutarlı pozisyonlar almayı mümkün kılar. Pay vadeli sözleşmeleri ile ilgili daha detaylı bilgi almak için Marbaş Menkul Değerler A.Ş. ile iletişime geçebilirsiniz.

F_THYAO0824 Vadeli Kontratı



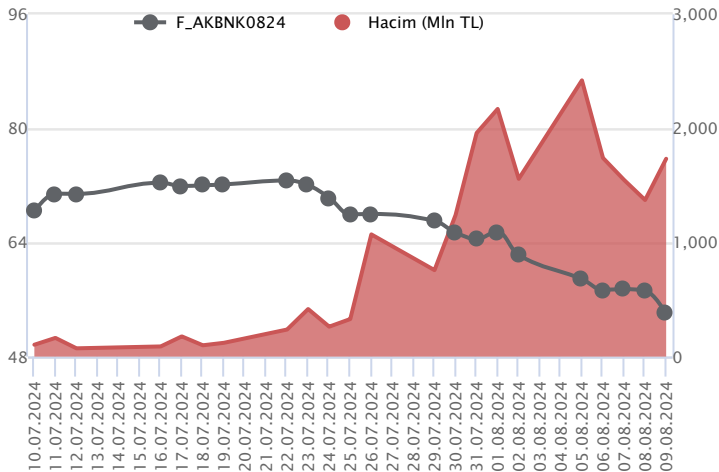
Ağustos vadeli THYAO pay sözleşmesi 308,31 – 315,07 TL aralığında hareket ederek cuma gününü %0,3 oranında sınırlı bir düşüşle 309,24 TL uzlaşma fiyatından tamamladı. Geçen hafta başındaki sert satışların ardından hafta içerisinde alımların güç kazandığı ve pozitif ayrışmanın gözlemlendiği THYAO cephesinde cuma günü endeks genelinde hız kazanan satışlara bağlı olarak gün içi kazançların geri verildiği bir fiyatlama takip edildi. THYAO sözleşmesinde düzeltme eğiliminin etkisini sürdürmesi durumunda 308,30 ve 307,50 seviyeleri kısa vadeli destek noktalarıdır. Bu seviyeler altında 306,75 - 305,00 – 303,50 ve 302,25 80 seviyelerine doğru geri çekilmeler gündeme gelebilir. Sözleşmede yükseliş eğiliminin devamlılığı açısından 310,00 TL üzerinde tutunmanın korunması önem taşımaktadır. 310,00 üzeri fiyatlamalarda 310,60 ve 311,50 ilk güçlü direnç noktaları olup, devamında 312,80 - 313,60 - 315,00 ve 316,55 seviyeleri direnç konumunda bulunmaktadır.

F_YKBNK0824 Vadeli Kontratı



Ağustos vadeli YKBNK pay sözleşmesi cuma günü 29,87 TL ile 27,92 TL seviyeleri arasında dalgalanarak günü yüzde 4,73'lük düşüşle 28,02 TL uzlaşma fiyatından tamamladı. Geçen hafta piyasalarda bankacılık endeksinde sert satıcı seyirler etkili oldu. Bankacılık endeksi haftanın son işlem gününde de yüzde 4,43'lük düşüş ile zayıf seyrini sürdürdü. Sözleşme tarafında satıcı seyirler kısa ve orta vadeli ortalamaların altında seyrini sürdürmekte. İndikatörler satım bölgelerinde zayıf seyirler izlemekte. Sözleşmede son 7 günlük volatilité (ATR(7)), 1,83 TL'ye işaret etmekte. Uzlaşma fiyatına göre yüzde 6,5'lik volatilitenin izlendiği sözleşmede yatırımcıların çift yönlü oynaklığa karşı temkinli olmaları gerektiğini değerlendiriyoruz. Bu görünüm altında sözleşmede 27,70 TL – 27,37 TL ve 27,06 TL seviyeleri destek; 28,43 TL – 28,66 TL ve 29,10 TL seviyeleri direnç olarak takip edilebilir.

F_AKBNK0824 Vadeli Kontratı



Ağustos vadeli AKBNK pay sözleşmesi 53,99 – 58,30 TL aralığında hareket ederek günü %5,6 oranında sert bir düşüşle 54,06 TL uzlaşma fiyatından tamamladı. Hafta başındaki sert satışların ardından hafta içerisinde de zayıf görünümün etkisini sürdürdüğü bankacılık sektöründe cuma günü yeniden satışların derinleştiği bir fiyatlama takip edildi. Pazartesi günü test edilen 55,99 TL altına sarkan ve teknik görünümdeki zayıflamanın derinleştiği AKBNK sözleşmesinde 53,50 – 53,10 pivot seviyeleri kısa vadeli destek noktaları olup, devamında 52,60 – 52,00 ve 51,20 pivot seviyelerine doğru geri çekilmeler gündeme gelebilir. Sözleşmede tepki alımlarının gözlenmesi halinde ise 54,50 – 54,80 aralığı ilk direnç bölgesi olup, devamında 55,45 ve 55,99 seviyeleri direnç konumunda bulunmaktadır. 55,99 üzerindeki tutunmalarda 56,70 ve 57,40 seviyelerine doğru yükselişler yaşanabilir. Sert fiyat hareketleri ve yüksek seyreden volatilitéye karşı dikkatli olunmalıdır.

Dayanak Varlıkların Teknik Gösterge Görünümleri

20 Gün Ortalama/Fiyat Kesişmesi (YUKARI)

PGSUS

20 Gün Ortalama/Fiyat Kesişmesi (AŞAĞI)

TTKOM

ALARK

ENKAI

OYAKC

Güç Göstergeleri Olumlu

RSI ve Momentum göstergelerine göre olumlu olanlar

50 Gün Ortalama/Fiyat Kesişmesi (YUKARI)

AEFES

BIMAS

50 Gün Ortalama/Fiyat Kesişmesi (AŞAĞI)

CIMSA

SASA

MACD

CIMSA	GÜÇLÜ SAT
GARAN	GÜÇLÜ SAT
THYAO	ZAYIF AL

Göstergeleri Dipte Olanlar

YKBNK

GARAN

ISCTR

AKBNK

CCI, RSI, Stochastics, Williams' %R, MFI ve DX göstergelerinin ortalaması en düşük olanlar

20/50 Gün Ortalama Kesişmesi (YUKARI)

Bu şartları sağlayan dayanak varlık bulunmamaktadır.

20/50 Gün Ortalama Kesişmesi (AŞAĞI)

XU030

ASELS

Para Girişi Olan Dayanak Varlıklar

	Kapanış	İşlem Hacmi (Mln TL)
PGSUS	232.00	2,220.36255

Para Çıkışı Olan Dayanak Varlıklar

	Kapanış	İşlem Hacmi (Mln TL)
XLBNK	11,414.52	16,329.57
ISCTR	13.01	5,267.96
KCHOL	185.90	3,900.60
YKBNK	27.24	3,431.81
SAHOL	90.15	2,235.31

Yüksek Hacimliler

	İşlem Hacmi (Mln TL)
XU030	60,246.71
X10XB	32,091.58
XSD25	31,092.53
XLBNK	16,329.57
THYAO	7,586.00


Dayanak Varlıkların Teknik Göstergeler Konuları

Kod	5 Günlük H.O	10 Günlük H.O	20 Günlük H.O	50 Günlük H.O	RSI	StochS	MACD	CCI
AEFES	ALIM	SATIM	SATIM	ALIM	ALIM	SATIM	SATIM	ALIM
AKBNK	SATIM	SATIM	SATIM	SATIM	SATIM	SATIM	SATIM	ALIM
AKSEN	SATIM	SATIM	SATIM	SATIM	ALIM	SATIM	SATIM	ALIM
ALARK	ALIM	ALIM	SATIM	SATIM	ALIM	SATIM	ALIM	ALIM
ARCLK	SATIM	SATIM	SATIM	SATIM	SATIM	SATIM	SATIM	ALIM
ASELS	SATIM	SATIM	SATIM	SATIM	SATIM	SATIM	SATIM	ALIM
ASTOR	SATIM	SATIM	SATIM	SATIM	SATIM	SATIM	SATIM	ALIM
BIMAS	ALIM	SATIM	SATIM	ALIM	ALIM	SATIM	SATIM	ALIM
BRSAN	SATIM	SATIM	SATIM	SATIM	SATIM	SATIM	SATIM	ALIM
CIMSA	SATIM	SATIM	SATIM	SATIM	ALIM	SATIM	SATIM	ALIM
CNH/TRY	ALIM	ALIM	ALIM	ALIM	SATIM	ALIM	ALIM	SATIM
DOAS	SATIM	SATIM	SATIM	SATIM	ALIM	SATIM	SATIM	ALIM
DOHOL	SATIM	SATIM	SATIM	ALIM	SATIM	SATIM	SATIM	ALIM
EKGYO	SATIM	SATIM	SATIM	ALIM	SATIM	SATIM	SATIM	ALIM
ENJSA	SATIM	SATIM	SATIM	SATIM	SATIM	SATIM	SATIM	SATIM
ENKAI	SATIM	SATIM	SATIM	ALIM	SATIM	ALIM	SATIM	SATIM
EREGL	SATIM	SATIM	SATIM	SATIM	SATIM	SATIM	SATIM	ALIM
EUR/TRY	ALIM	ALIM	ALIM	ALIM	ALIM	ALIM	ALIM	SATIM
EUR/USD	ALIM	ALIM	ALIM	ALIM	SATIM	ALIM	ALIM	SATIM
FROTO	SATIM	SATIM	SATIM	SATIM	SATIM	SATIM	SATIM	ALIM
GARAN	SATIM	SATIM	SATIM	SATIM	SATIM	ALIM	SATIM	SATIM
GBP/USD	ALIM	SATIM	SATIM	SATIM	ALIM	SATIM	SATIM	ALIM
GUBRF	ALIM	ALIM	ALIM	ALIM	SATIM	SATIM	SATIM	ALIM
HALKB	SATIM	SATIM	SATIM	SATIM	SATIM	SATIM	SATIM	ALIM
HEKTS	SATIM	SATIM	SATIM	SATIM	SATIM	SATIM	SATIM	ALIM
ISCTR	SATIM	SATIM	SATIM	SATIM	SATIM	SATIM	SATIM	SATIM
KCHOL	SATIM	SATIM	SATIM	SATIM	SATIM	SATIM	SATIM	ALIM
KONTR	SATIM	SATIM	SATIM	SATIM	SATIM	ALIM	SATIM	SATIM
KOZAA	ALIM	ALIM	ALIM	ALIM	ALIM	SATIM	ALIM	ALIM
KOZAL	ALIM	ALIM	ALIM	ALIM	SATIM	SATIM	ALIM	ALIM
KRDMD	SATIM	SATIM	SATIM	SATIM	SATIM	SATIM	SATIM	ALIM
MGROS	SATIM	SATIM	SATIM	SATIM	SATIM	ALIM	SATIM	SATIM
ODAS	SATIM	SATIM	SATIM	SATIM	ALIM	SATIM	SATIM	ALIM
OYAKC	SATIM	SATIM	SATIM	ALIM	SATIM	SATIM	SATIM	ALIM
PETKM	ALIM	SATIM	SATIM	SATIM	ALIM	SATIM	SATIM	ALIM
PGSUS	ALIM	ALIM	ALIM	ALIM	ALIM	SATIM	SATIM	ALIM
RUB/TRY	SATIM	SATIM	SATIM	ALIM	SATIM	ALIM	SATIM	SATIM
SAHOL	SATIM	SATIM	SATIM	SATIM	SATIM	SATIM	SATIM	ALIM
SASA	SATIM	SATIM	SATIM	SATIM	SATIM	SATIM	SATIM	ALIM
SISE	SATIM	SATIM	SATIM	SATIM	SATIM	SATIM	SATIM	ALIM
SOKM	ALIM	SATIM	SATIM	SATIM	ALIM	SATIM	SATIM	ALIM
TAVHL	SATIM	SATIM	SATIM	SATIM	SATIM	SATIM	SATIM	ALIM
TCELL	SATIM	SATIM	SATIM	ALIM	SATIM	SATIM	SATIM	SATIM
THYAO	ALIM	ALIM	ALIM	SATIM	ALIM	SATIM	ALIM	ALIM
TKFEN	SATIM	SATIM	SATIM	SATIM	ALIM	SATIM	SATIM	ALIM
TOASO	SATIM	SATIM	SATIM	SATIM	ALIM	SATIM	SATIM	ALIM
TSKB	SATIM	SATIM	SATIM	SATIM	SATIM	SATIM	SATIM	ALIM
TTKOM	SATIM	SATIM	SATIM	ALIM	SATIM	SATIM	SATIM	ALIM
TUPRS	ALIM	ALIM	ALIM	SATIM	ALIM	SATIM	ALIM	ALIM
USD/TRY	ALIM	ALIM	ALIM	ALIM	ALIM	ALIM	ALIM	SATIM
VAKBN	SATIM	SATIM	SATIM	SATIM	SATIM	SATIM	SATIM	ALIM
VESTL	SATIM	SATIM	SATIM	SATIM	ALIM	SATIM	SATIM	ALIM
X10XB	SATIM	SATIM	SATIM	SATIM	ALIM	SATIM	SATIM	ALIM
XAU/TRY	ALIM	ALIM	ALIM	ALIM	ALIM	ALIM	ALIM	ALIM
XAU/USD	ALIM	ALIM	ALIM	ALIM	ALIM	SATIM	SATIM	ALIM
XLBNK	SATIM	SATIM	SATIM	SATIM	SATIM	SATIM	SATIM	ALIM
XSD25	SATIM	SATIM	SATIM	SATIM	SATIM	SATIM	SATIM	ALIM
XU030	SATIM	SATIM	SATIM	SATIM	SATIM	SATIM	SATIM	ALIM
YKBNK	SATIM	SATIM	SATIM	SATIM	SATIM	SATIM	SATIM	SATIM



Kod	Destek 3	Destek 2	Destek 1	Kapanış	Pivot	Direnç 1	Direnç 2	Direnç 3
DESTEKLER				DİRENÇLER				
F_AEFES0824	243.72	248.11	254.61	261.10	259.00	265.50	269.89	276.39
F_AEFES0924	255.04	259.07	264.83	270.59	268.86	274.62	278.65	284.41
F_AKBNK0824	48.28	51.14	52.59	54.05	55.45	56.90	59.76	61.21
F_AKBNK0924	50.25	53.13	54.58	56.02	57.46	58.91	61.79	63.24
F_AKSEN0824	37.58	38.33	38.72	39.11	39.47	39.86	40.61	41.00
F_AKSEN0924	39.15	39.85	40.21	40.56	40.91	41.27	41.97	42.33
F_ALARK0824	102.46	104.58	105.64	106.70	107.76	108.82	110.94	112.00
F_ALARK0924	107.37	109.18	110.21	111.25	112.02	113.05	114.86	115.89
F_ARCLK0824	140.44	147.12	150.66	154.20	157.34	160.88	167.56	171.10
F_ARCLK0924	147.18	153.54	156.73	159.91	163.09	166.28	172.64	175.83
F_ASELS0824	54.47	56.14	57.30	58.47	58.97	60.13	61.80	62.96
F_ASELS0924	56.43	58.17	59.35	60.54	61.09	62.27	64.01	65.19
F_ASTOR0824	70.47	73.64	77.11	80.59	80.28	83.75	86.92	90.39
F_ASTOR0924	77.00	79.56	81.24	82.93	83.80	85.48	88.04	89.72
F_BIMAS0824	531.05	544.66	556.86	569.07	570.47	582.67	596.28	608.48
F_BIMAS0924	553.78	565.69	576.92	588.15	588.83	600.06	611.97	623.20
F_BRSAN0824	320.08	337.69	349.79	361.90	367.40	379.50	397.11	409.21
F_BRSAN0924	345.46	358.29	365.10	371.92	377.93	384.74	397.57	404.38
F_CIMSA0824	31.69	32.62	33.34	34.07	34.27	34.99	35.92	36.64
F_CIMSA0924	33.93	34.60	35.14	35.68	35.81	36.35	37.02	37.56
F_CNHTRY0824	4.80	4.80	4.81	4.81	4.81	4.81	4.81	4.81
F_CNHTRY0924	4.98	4.98	4.99	4.99	4.99	5.00	5.00	5.00
F_DOAS0824	203.45	213.86	219.18	224.50	229.59	234.91	245.32	250.64
F_DOAS0924	215.04	223.42	227.60	231.79	235.98	240.16	248.54	252.72
F_DOHOL0824	15.55	16.05	16.32	16.59	16.82	17.09	17.59	17.86
F_DOHOL0924	16.00	16.61	16.93	17.25	17.54	17.86	18.47	18.79
F_EKGYO0824	10.16	10.58	10.81	11.03	11.23	11.46	11.88	12.11
F_EKGYO0924	10.60	11.02	11.24	11.46	11.66	11.88	12.30	12.52
F_ENJSA0824	58.79	61.31	62.64	63.98	65.16	66.49	69.01	70.34
F_ENJSA0924	62.23	64.32	65.40	66.48	67.49	68.57	70.66	71.74
F_ENKAI0824	42.73	43.96	44.61	45.25	45.84	46.49	47.72	48.37
F_ENKAI0924	45.02	45.99	46.52	47.05	47.49	48.02	48.99	49.52
F_EREGL0824	49.02	50.40	51.18	51.95	52.56	53.34	54.72	55.50
F_EREGL0924	51.38	52.66	53.35	54.05	54.63	55.32	56.60	57.29
F_EURTRY0824	37.19	37.27	37.35	37.42	37.43	37.51	37.59	37.67
F_EURTRY0924	38.68	38.75	38.78	38.81	38.84	38.87	38.93	38.96
F_EURUSD0824	1.09	1.09	1.09	1.09	1.09	1.09	1.10	1.10
F_EURUSD0924	1.09	1.09	1.10	1.10	1.10	1.10	1.10	1.10
F_FROTO0824	831.37	856.69	869.35	882.01	894.67	907.33	932.65	945.31
F_FROTO0924	862.64	885.82	897.41	909.00	920.59	932.18	955.36	966.95
F_GARAN0824	103.64	107.81	110.61	113.40	114.78	117.58	121.75	124.55
F_GARAN0924	108.38	112.33	114.82	117.30	118.77	121.26	125.21	127.70
F_GBPUSD0824	1.27	1.27	1.27	1.28	1.28	1.28	1.28	1.28
F_GBPUSD0924	1.27	1.27	1.27	1.28	1.28	1.28	1.28	1.28
F_GUBRF0824	160.48	162.95	165.07	167.20	167.54	169.66	172.13	174.25
F_GUBRF0924	168.25	170.12	172.17	174.21	174.04	176.09	177.96	180.01
F_HALKB0824	14.67	15.20	15.48	15.75	16.01	16.29	16.82	17.10
F_HALKB0924	15.34	15.85	16.10	16.36	16.61	16.86	17.37	17.62
F_HEKTS0824	10.51	10.98	11.21	11.45	11.68	11.91	12.38	12.61
F_HEKTS0924	11.07	11.49	11.69	11.90	12.11	12.31	12.73	12.93
F_ISCTR0824	12.14	12.70	13.02	13.33	13.58	13.90	14.46	14.78
F_ISCTR0924	12.66	13.23	13.53	13.83	14.10	14.40	14.97	15.27
F_KCHOL0824	180.58	185.62	188.21	190.80	193.25	195.84	200.88	203.47
F_KCHOL0924	184.85	191.45	194.80	198.15	201.40	204.75	211.35	214.70
F_KONTR0824N1	44.30	45.79	47.09	48.40	48.58	49.88	51.37	52.67
F_KONTR0924N1	46.78	47.92	48.78	49.65	49.92	50.78	51.92	52.78
F_KOZAA0824	64.98	66.28	67.36	68.44	68.66	69.74	71.04	72.12
F_KOZAA0924	67.92	69.07	70.00	70.94	71.15	72.08	73.23	74.16
F_KOZAL0824	23.11	23.74	24.17	24.59	24.80	25.23	25.86	26.29
F_KOZAL0924	24.16	24.73	25.12	25.52	25.69	26.08	26.65	27.04
F_KRDMD0824	25.85	26.65	27.11	27.58	27.91	28.37	29.17	29.63
F_KRDMD0924	27.12	27.84	28.24	28.65	28.96	29.36	30.08	30.48
F_MGROS0824	495.69	511.69	521.00	530.31	537.00	546.31	562.31	571.62
F_MGROS0924	522.08	536.23	544.86	553.50	559.01	567.64	581.79	590.42
F_ODAS0824	7.57	7.75	7.87	7.99	8.05	8.17	8.35	8.47
F_ODAS0924	7.90	8.08	8.18	8.29	8.36	8.46	8.64	8.74



Kod	Destek 3	Destek 2	Destek 1	Kapanış	Pivot	Direnc 1	Direnc 2	Direnc 3
DESTEKLER				DİRENÇLER				
F_OYAKC0824	62.32	66.03	68.52	71.00	72.23	74.72	78.43	80.92
F_OYAKC0924	65.73	68.94	71.12	73.30	74.33	76.51	79.72	81.90
F_PETKM0824	21.74	22.03	22.30	22.57	22.59	22.86	23.15	23.42
F_PETKM0924	22.68	22.93	23.18	23.42	23.43	23.68	23.93	24.18
F_PGSUS0824	226.18	229.26	233.85	238.45	236.93	241.52	244.60	249.19
F_PGSUS0924	234.74	237.88	241.97	246.07	245.11	249.20	252.34	256.43
F_SAHOL0824	84.39	88.36	90.46	92.57	94.43	96.53	100.50	102.60
F_SAHOL0924	88.13	92.07	94.12	96.18	98.06	100.11	104.05	106.10
F_SASA0824	41.58	43.16	43.97	44.77	45.55	46.36	47.94	48.75
F_SASA0924	43.18	44.83	45.71	46.60	47.36	48.24	49.89	50.77
F_SISE0824	41.97	43.06	43.63	44.19	44.72	45.29	46.38	46.95
F_SISE0924	43.88	44.92	45.43	45.95	46.47	46.98	48.02	48.53
F_SOKM0824	57.75	59.04	59.77	60.50	61.06	61.79	63.08	63.81
F_SOKM0924	60.28	61.50	62.12	62.73	63.34	63.96	65.18	65.80
F_TAVHL0824	241.43	244.66	247.40	250.15	250.63	253.37	256.60	259.34
F_TAVHL0924	251.93	254.80	257.26	259.71	260.13	262.59	265.46	267.92
F_TCELL0824	99.29	102.30	103.89	105.49	106.90	108.49	111.50	113.09
F_TCELL0924	103.45	106.43	107.92	109.41	110.90	112.39	115.37	116.86
F_THYAO0824	299.86	304.09	306.62	309.16	310.85	313.38	317.61	320.14
F_THYAO0924	312.46	316.44	318.72	321.01	322.70	324.98	328.96	331.24
F_TKFEN0824	48.95	51.30	52.74	54.17	55.09	56.53	58.88	60.32
F_TKFEN0924	51.30	53.58	54.73	55.87	57.01	58.16	60.44	61.59
F_TOASO0824	226.33	234.66	239.14	243.61	247.47	251.95	260.28	264.76
F_TOASO0924	239.73	246.74	250.37	254.00	257.38	261.01	268.02	271.65
F_TSKB0824	10.57	11.00	11.26	11.51	11.69	11.95	12.38	12.64
F_TSKB0924	11.11	11.51	11.74	11.96	12.14	12.37	12.77	13.00
F_TTKOM0824	48.91	50.07	50.69	51.32	51.85	52.47	53.63	54.25
F_TTKOM0924	51.16	52.23	52.83	53.42	53.90	54.50	55.57	56.17
F_TUPRS0824	158.96	162.17	164.18	166.18	167.39	169.40	172.61	174.62
F_TUPRS0924	153.43	156.66	158.49	160.31	161.72	163.55	166.78	168.61
F_USDTRY0824	34.03	34.11	34.16	34.21	34.23	34.29	34.36	34.41
F_USDTRY0924	35.28	35.35	35.39	35.44	35.46	35.51	35.58	35.62
F_VAKBN0824	16.33	17.51	18.15	18.80	19.33	19.97	21.15	21.79
F_VAKBN0924	17.12	18.28	18.90	19.52	20.06	20.68	21.84	22.46
F_VESTL0824	65.39	68.00	69.48	70.96	72.09	73.57	76.18	77.66
F_VESTL0924	68.69	70.92	72.32	73.72	74.55	75.95	78.18	79.58
F_X10XB0824	11,811.42	12,021.58	12,126.67	12,231.75	12,336.83	12,441.92	12,652.08	12,757.17
F_X10XB1024	12,917.75	13,034.00	13,103.25	13,172.50	13,219.50	13,288.75	13,405.00	13,474.25
F_XAUTRYM0824	2,656.15	2,662.53	2,671.76	2,681.00	2,678.14	2,687.37	2,693.75	2,702.98
F_XAUTRYM1024	2,882.24	2,887.80	2,898.89	2,909.99	2,904.45	2,915.54	2,921.10	2,932.19
F_XAUUSD0824	2,404.48	2,414.87	2,426.48	2,438.10	2,436.87	2,448.48	2,458.87	2,470.48
F_XAUUSD1024	2,432.17	2,440.83	2,450.07	2,459.30	2,458.73	2,467.97	2,476.63	2,485.87
F_XLBNK0824	10,683.00	11,176.50	11,425.25	11,674.00	11,918.75	12,167.50	12,661.00	12,909.75
F_XLBNK1024	11,694.00	12,197.00	12,448.50	12,700.00	12,951.50	13,203.00	13,706.00	13,957.50
F_XSD250824	12,169.17	12,688.33	13,661.67	14,635.00	14,180.83	15,154.17	15,673.33	16,646.67
F_XU0300824	10,359.33	10,630.17	10,768.83	10,907.50	11,039.67	11,178.33	11,449.17	11,587.83
F_XU0301024	11,042.50	11,338.75	11,487.25	11,635.75	11,783.50	11,932.00	12,228.25	12,376.75
F_YKBNK0824	25.35	26.63	27.30	27.96	28.58	29.25	30.53	31.20
F_YKBNK0924	26.49	27.74	28.41	29.07	29.66	30.33	31.58	32.25

ViOP Bülten

Sözleşme Kodu	Vade Ayı	Uzlaşma Fiyatı	Önceki Uzlaşma Fiyatı	Değişim	Değişim Puan	Gün İçi Yüksek	Gün İçi Düşük	İşlem Miktarı	İşlem Hacim	Açık Pozisyon	Açık Pozisyon Değişimi	Vadeye Kalan Gün Sayısı	Takasbank Başlangıç Teminatı %
PAY VADELİ													
F_ISCTR0824	29.08.2024	13.330	13.990	-4.72 %	-0.66	14.150	13.270	981,909	1,330,602,539	859,386	64,357	20	16
F_ISCTR0924	30.09.2024	13.860	14.520	-4.55 %	-0.66	14.670	13.800	27,571	39,459,252	41,853	14,754	52	16
F_KCHOL0824	29.08.2024	190.940	200.980	-5.00 %	-10.04	198.290	190.660	60,875	1,178,962,687	58,840	5,019	20	15
F_KCHOL0924	30.09.2024	198.470	208.730	-4.92 %	-10.26	208.000	198.050	2,463	49,742,099	2,389	416	52	15
F_KONTR0824N1	29.08.2024	48.320	48.900	-1.19 %	-0.58	50.060	47.270	6,266	98,713,600	7,524	-411	20	17
F_KONTR0924N1	30.09.2024	49.350	50.270	-1.83 %	-0.92	51.050	49.050	255	4,133,596	793	21	52	17
F_KOZAA0824	29.08.2024	68.340	69.080	-1.07 %	-0.74	69.960	67.580	54,572	374,532,910	115,294	2,056	20	16
F_KOZAA0924	30.09.2024	71.030	71.230	-0.28 %	-0.20	72.290	70.210	849	6,038,916	2,887	387	52	16
F_KOZAL0824	29.08.2024	24.610	25.060	-1.80 %	-0.45	25.440	24.380	253,682	630,689,146	436,692	-737	20	17
F_KOZAL0924	30.09.2024	25.510	25.910	-1.54 %	-0.40	26.250	25.290	1,180	3,034,094	12,967	578	52	17
F_KRDMD0824	29.08.2024	27.590	28.320	-2.58 %	-0.73	28.700	27.440	132,901	371,188,383	184,024	-3,131	20	16
F_KRDMD0924	30.09.2024	28.650	29.320	-2.29 %	-0.67	29.670	28.550	3,313	9,625,433	9,253	665	52	16
F_MGROS0824	29.08.2024	530.850	540.250	-1.74 %	-9.40	553.000	527.690	4,692	254,664,146	5,073	-445	20	15
F_MGROS0924	30.09.2024	551.620	561.740	-1.80 %	-10.12	573.150	550.370	308	17,402,746	167	-39	52	15
F_ODAS0824	29.08.2024	7.980	8.130	-1.85 %	-0.15	8.230	7.930	223,406	179,382,003	487,572	12,579	20	15
F_ODAS0924	30.09.2024	8.290	8.430	-1.66 %	-0.14	8.530	8.250	7,109	5,942,770	24,708	819	52	15
F_OYAKC0824	29.08.2024	70.940	74.550	-4.84 %	-3.61	75.950	69.750	21,599	155,346,209	37,404	555	20	17
F_OYAKC0924	30.09.2024	73.090	76.690	-4.69 %	-3.60	77.540	72.150	787	5,798,695	941	-6	52	17
F_PETKM0824	29.08.2024	22.560	22.310	1.12 %	0.25	22.880	22.320	354,215	800,168,747	360,478	1,842	20	15
F_PETKM0924	30.09.2024	23.410	23.170	1.04 %	0.24	23.690	23.190	5,661	13,290,514	13,821	864	52	15
F_PGSUS0824	29.08.2024	238.190	234.030	1.78 %	4.16	240.000	232.330	27,230	642,956,383	28,574	2,189	20	16
F_PGSUS0924	30.09.2024	246.430	242.820	1.49 %	3.61	248.240	241.010	839	20,448,376	774	24	52	16
F_SAHOL0824	29.08.2024	92.530	97.120	-4.73 %	-4.59	98.390	92.320	88,763	840,965,517	176,878	10,001	20	15
F_SAHOL0924	30.09.2024	96.170	100.670	-4.47 %	-4.50	101.990	96.000	2,659	26,281,095	1,882	201	52	15
F_SASA0824	29.08.2024	45.000	47.110	-4.48 %	-2.11	47.140	44.750	131,167	602,457,144	141,214	-10,406	20	16
F_SASA0924	30.09.2024	46.740	48.770	-4.16 %	-2.03	49.000	46.470	2,786	13,274,256	3,618	237	52	16
F_SISE0824	29.08.2024	44.260	45.380	-2.47 %	-1.12	45.820	44.160	65,075	291,904,068	183,760	4,872	20	14
F_SISE0924	30.09.2024	46.020	47.100	-2.29 %	-1.08	47.500	45.950	1,804	8,428,188	10,469	769	52	14
F_SOKM0824	29.08.2024	60.500	60.690	-0.31 %	-0.19	62.350	60.330	18,979	116,308,493	67,992	-1,910	20	15
F_SOKM0924	30.09.2024	62.880	62.850	0.05 %	0.03	64.570	62.730	519	3,300,750	2,200	3	52	15
F_TAVHL0824	29.08.2024	249.850	250.580	-0.29 %	-0.73	253.850	247.880	5,118	128,250,276	18,486	205	20	15
F_TAVHL0924	30.09.2024	259.450	260.520	-0.41 %	-1.07	263.010	257.680	120	3,119,025	586	31	52	15
F_TCELL0824	29.08.2024	105.540	108.660	-2.87 %	-3.12	109.900	105.300	51,658	553,577,244	127,385	2,300	20	14
F_TCELL0924	30.09.2024	109.630	112.690	-2.72 %	-3.06	113.880	109.410	3,200	35,596,533	2,736	530	52	14
F_THYAO0824	29.08.2024	309.240	310.070	-0.27 %	-0.83	315.070	308.310	67,158	2,088,493,171	118,782	24	20	15
F_THYAO0924	30.09.2024	321.380	321.780	-0.12 %	-0.40	326.670	320.410	2,581	83,450,158	4,933	357	52	15
F_TKFEN0824	29.08.2024	54.030	54.520	-0.90 %	-0.49	57.450	53.660	31,707	176,447,598	57,206	5,688	20	15
F_TKFEN0924	30.09.2024	56.260	56.710	-0.79 %	-0.45	59.300	55.870	343	1,987,229	425	7	52	15
F_TOASO0824	29.08.2024	243.560	253.910	-4.08 %	-10.35	255.810	243.000	10,906	271,051,437	26,468	-550	20	14
F_TOASO0924	30.09.2024	254.090	262.610	-3.24 %	-8.52	264.390	253.750	463	12,050,627	807	41	52	14
F_TSKB0824	29.08.2024	11.530	12.030	-4.16 %	-0.50	12.130	11.440	206,849	243,127,019	370,036	11,168	20	15
F_TSKB0924	30.09.2024	12.000	12.450	-3.61 %	-0.45	12.550	11.920	1,437	1,747,904	6,289	471	52	15
F_TTKOM0824	29.08.2024	51.500	52.370	-1.66 %	-0.87	53.000	51.220	37,750	196,201,649	58,840	-603	20	15
F_TTKOM0924	30.09.2024	53.520	54.420	-1.65 %	-0.90	54.980	53.310	9,905	53,470,815	19,794	7,640	52	15
F_TUPRS0824	29.08.2024	166.330	168.660	-1.38 %	-2.33	170.610	165.390	34,113	572,035,813	76,010	-1,175	20	15
F_TUPRS0924	30.09.2024	161.030	163.050	-1.24 %	-2.02	164.960	159.900	1,536	24,867,878	5,536	369	52	15
F_VAKBN0824	29.08.2024	18.760	19.570	-4.14 %	-0.81	20.500	18.680	156,993	306,855,885	156,471	-392	20	16
F_VAKBN0924	30.09.2024	19.490	20.230	-3.66 %	-0.74	21.220	19.440	4,467	9,161,507	4,954	1,546	52	16
F_VESTL0824	29.08.2024	71.120	72.580	-2.01 %	-1.46	74.700	70.610	15,787	114,645,903	36,665	782	20	17
F_VESTL0924	30.09.2024	73.460	75.290	-2.43 %	-1.83	76.780	73.150	337	2,531,463	885	90	52	17
F_YKBNK0824	29.08.2024	28.020	29.410	-4.73 %	-1.39	29.870	27.920	673,428	1,927,716,800	594,189	91,358	20	15
F_YKBNK0924	30.09.2024	29.040	30.550	-4.94 %	-1.51	30.920	29.000	14,338	42,433,418	14,068	2,615	52	15

Genel Müdürlük

Esentepe Mh. Ecza Sk. Safter Han İş Merkezi No:6 Şişli/İstanbul – (0212) 286 30 00

Beylikdüzü

Hayrettin Paşa Mah. 1993 Sokak No:22 Ferah Residence Daire A1 Esenyurt – (0212) 270 26 43

Erenköy

Bağdat Caddesi Beyaz Apt. No: 339 D:5 Erenköy – (0216) 301 10 45

Levent

Nispetiye Mah. Aytar Cad Metro İş Merkezi No. 10 İç Kapı No: 1 Beşiktaş – (0212) 286 30 00

Suadiye

Suadiye Mah. Öncü Sokak Büyük Hanlı Konutları B1 Blok K:8 D:22 Kadıköy – (0216) 350 01 43

Ankara

Tunalı Hilmi Cad. 60/12 Kavaklıdere – (0312) 426 16 61

Bursa

Çekirge Mah. Çekirge Cad. Gökçen Apt. Blok 97/1 C Osmangazi – (0224) 233 43 37

Malatya

Sancaktar Mah. Aslantepo Cad. Canbaylar Plaza No. 93/9 Battalgazi – (0422) 377 90 00

Adana

Çınarlı Mah. 61027 SK. Sunar Nuri Çomu İş Merkezi Sitesi A Blok No:18 İç Kapı No:124 Seyhan – (0322) 355 31 45

Aydın

Güzelhisar Mahallesi Albay Şefik Caddesi No:4 Ronasans Plaza İç Kapı No:17 Efeler/AYDIN – (0256) 218 22 95

Denizli

Sırapapılar Mahallesi 1585 Sokak Kaygün İş Merkezi No:3 İç Kapı No:13 Merkezefendi – (0258) 295 08 99

Eskişehir

Akaraş Mah. Atatürk Bul. Yağmur Apt. No : 87A Odunpazarı – (0222) 211 20 45

İzmir

Çınarlı Mah. Ozan Abay Cad. Egeperla No: 10 / 201 Konak / İzmir – (0234) 270 44 67

İzmit

Karabaş Mah. Ankara Karayolu Cad. No: 65/3 Kocaeli – (0262) 999 68 97

Kapalıçarşı

Molla Fenari Mah. Kürkcüler Çarşısı Sk. No:25 İç Kapı No:1 Fatih / İstanbul – (0212) 513 40 01

Mersin

Güvenevler Mah. 1928 Sk. İkinci Global İş Merkezi No:5 İç Kapı No:6 Yenişehir/MERSİN – (0324) 241 33 15

Niğde

Aşağı Kayabaşı Mah. Dr. Sami Yağız Cad. Kültür Plaza No:32 Kat:1/4 Niğde – (0388) 214 19 35

**YASAL UYARI**

Bu rapor, bir veya daha fazla sermaye piyasası aracı veya bunları ihraç eden ortaklıklar ve kuruluşlar ile piyasa eğilimleri hakkında, belirli bir kişiye veya mali durumları, risk ve getiri tercihleri benzer nitelikteki bir gruba yönelik olmamak kaydıyla, Marbaş Menkul Değerler A.Ş. müşterilerine ve/veya dağıtım kanallarına yönelik olarak Marbaş Menkul Değerler A.Ş.'nin anlaşılabilir olduğu dışarıdan hizmet sağlayıcı kuruluş tarafından hazırlanmıştır. Burada yer alan yatırım bilgi, yorum ve tavsiyeleri yatırım danışmanlığı kapsamında değildir. Yatırım danışmanlığı hizmeti, yetkili kuruluşlar tarafından kişilerin risk ve getiri tercihleri dikkate alınarak kişiye özel sunulmaktadır. Burada yer alan yorum ve tavsiyeler ise genel niteliktedir. Bu tavsiyeler mali durumunuz ile risk ve getiri tercihlerinize uygun olmayabilir. Bu nedenle, sadece burada yer alan bilgilere dayanarak yatırım kararı verilmesi beklentilerinize uygun sonuçlar doğurmayabilir. Bu rapor ve yorumlardaki yazılar, bilgiler ve grafikler, ulaşılabilen ilk kaynaklardan iyi niyetle ve doğruluğu, geçerliliği, etkinliği velhasıl her ne şekil, suret ve nam altında olursa olsun herhangi bir karara dayanak oluşturması hususunda herhangi bir teminat, garanti oluşturmadan, yalnızca bilgi edinilmesi amacıyla derlenmiştir. İş bu raporlardaki yorumlardan; eksik bilgi ve/veya güncellenme gibi konularda ortaya çıkabilecek zararlardan Marbaş Menkul Değerler A.Ş. ve çalışanları sorumlu değildir. Marbaş Menkul Değerler A.Ş. her an, hiçbir şekil ve surette ön ihbara ve/veya ihtara gerek kalmaksızın söz konusu bilgileri, tavsiyeleri değiştirebilir ve/veya ortadan kaldırabilir. Genel anlamda bilgi vermek amacıyla hazırlanmış olan iş bu rapor ve yorumlar, kapsamı bilgiler, tavsiyeler hiçbir şekil ve surette Marbaş Menkul Değerler A.Ş.'nin herhangi bir taahhüdünü tazammum etmediğinden, bu bilgilere istinaden her türlü özel ve/veya tüzel kişiler tarafından alınacak kararlar, varılacak sonuçlar, gerçekleştirilecek işlemler ve oluşabilecek her türlü riskler bizatihi bu kişilere ait ve raci olacaktır. Hiçbir şekil ve surette ve her ne nam altında olursa olsun, her türlü gerçek ve/veya tüzel kişinin, gerek doğrudan gerek dolayısı ile ve bu sebeplerle uğrayabileceği her türlü doğrudan ve/veya dolayısıyla oluşacak maddi ve manevi zarar, kar mahrumiyeti, velhasıl her ne nam altında olursa olsun uğrayabileceği zararlardan hiçbir şekil ve surette Marbaş Menkul Değerler A.Ş. ve çalışanları sorumlu tutulamayacak ve hiçbir şekil ve surette her ne nam altında olursa olsun Marbaş Yatırım Menkul Değerler A.Ş. çalışanlarından talepte bulunulmayacaktır.