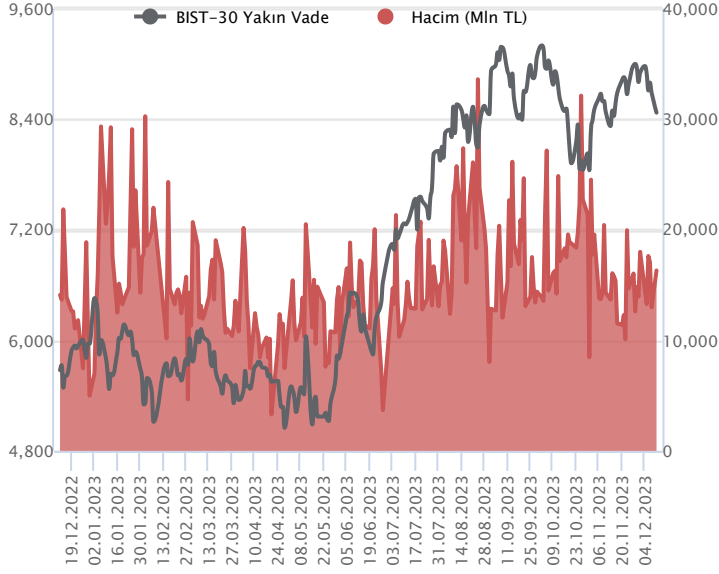


Sözleşme Kodu	Vade Ayı	Uzlaşma Fiyatı	Önceki Uzlaşma Fiyatı	Değişim	Değişim Puan	Gün İçi Yüksek	Gün İçi Düşük	İşlem Miktarı	İşlem Hacim	Açık Pozisyon	Açık Pozisyon Değişimi	Vadeye Kalan Gün Sayısı	Takasbank Başlangıç Teminatı %
<b>ENDEKS KONTRATLARI</b>													
F_XU0300224	29.02.2024	9,045.50	9,242.75	-2.13 %	-197.25	9,275.50	9,020.75	2,093.00	190,510,577.50	4,813.00	192.00	80	15
F_XU0301223	29.12.2023	8,476.00	8,672.25	-2.26 %	-196.25	8,685.00	8,444.25	190,995.00	16,310,427,372.50	272,354.00	3,035.00	18	15

**BIST 30 Yakın Vadeli Kontratı**



Aralık vadeli endeks sözleşmesi dün 8.444,25 ile 8.685,00 seviyeleri arasında dalgalanarak günü yüzde 2.26'lık düşüşle 8.476,00 uzlaşma fiyatından tamamladı. Akşam seansı kapanışı ise uzlaşma fiyatının altında 8.469,50 seviyesinden gerçekleşti. Son dönemde yaşanan yataya yakın sınırlı satıcı görünüm dün yerini satıcı seyirlere bıraktı. Fiyatlamada 100 günlük basit hareketli ortalamanın altında kapanış gerçekleşmiş oldu. Bu sabaha baktığımızda ABD vadeli hafif alıcılı seyriler izlerken, Avrupa endeksleri sınırlı alıcılı açılışlara işaret ediyor. Asya piyasalarında ise ağırlıklı yeşil ton hâkim. Bu görünüm ile birlikte sözleşmenin güne yataya yakın bir başlangıç yapabileceğini değerlendiriyoruz.

Sözleşmede dünkü satıcı seyrilerin bugün de devam etmesi durumunda 8.430 seviyesini destek noktası olarak izleyeceğiz. Bu seviye altındaki fiyatlamalarda 8.360 ve 8.260 seviyeleri destek olarak gündeme gelebilir. Yükseliş eğilimlerinde ise 100 günlük basit hareketli ortalamanın geçtiği 8.531 civarı direnç olarak izlenebilir. Bu seviye üzerinde ise 8.640 ve 8.740 seviyeleri diğer direnç noktaları olarak takip edilebilir.

Endeks - 30 Yakın Vade Aracı Kurum Dağılımı Günlük Değişim

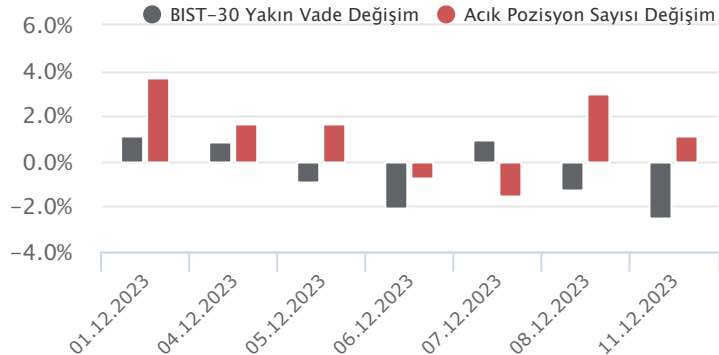
Long			Short		
Kurum	Net Lot	Pay (%)	Kurum	Net Lot	Pay (%)
Bank of America	4.163	19	HSBC Yatırım	9.551	44
Deniz Yatırım	3.848	18	Yapı Kredi Yatırım	9.260	42
Vakıf Yatırım	2.682	12	İş Yatırım	1.468	7
Tacirler Yatırım	1.441	7	Ak Yatırım	643	3
QNB Finans Yatırım	1.361	6	Phillip Capital	508	2
Diğer	8.384	38	Diğer	449	2

İlk 5 Kurum Satım Ağırlıklı

Endeks - 30 Yakın Vade Aracı Kurum Dağılımı Tüm Vade

Long			Short		
Kurum	Net Lot	Pay (%)	Kurum	Net Lot	Pay (%)
Teb Yatırım	56.124	34	Bank of America	66.356	40
Yapı Kredi Yatırım	43.679	26	İş Yatırım	24.467	15
Ziraat Yatırım	18.573	11	HSBC Yatırım	20.820	13
İnfo Yatırım	14.345	9	Garanti BBVA	16.023	10
Halk Yatırım	13.887	8	Deniz Yatırım	12.178	7
Diğer	19.492	12	Diğer	25.844	16

İlk 5 Kurum Alım Ağırlıklı

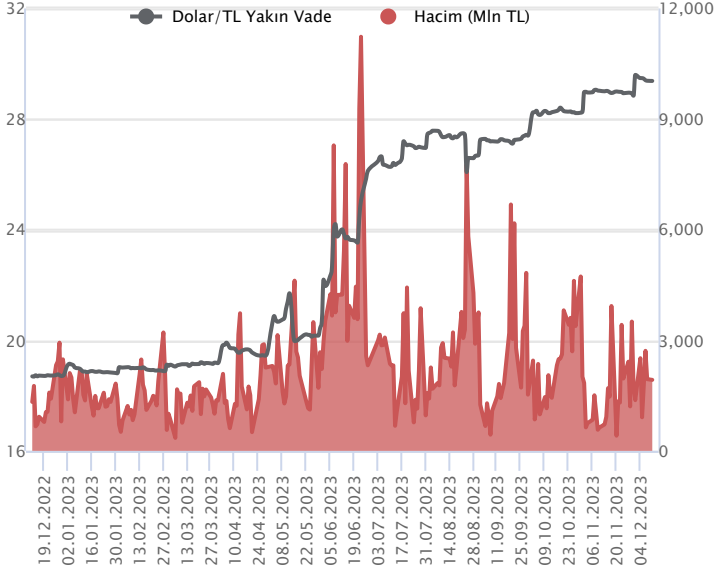


Fiyat (%) Açık Pozisyon (%) Yorum

Artış	Artış	Yükselişin devamlılığı için sinyal olarak kabul edilebilir.
Artış	Azalış	Yükselişin desteklenmediğini gösterir.
Azalış	Artış	Düşüşlerin devamlılığı için sinyal olarak kabul edilebilir.
Azalış	Azalış	Düşüşlerin desteklenmediğini gösterir.

Sözleşme Kodu	Vade Ayı	Uzlaşma Fiyatı	Önceki Uzlaşma Fiyatı	Değişim	Değişim Puan	Gün İçi Yüksek	Gün İçi Düşük	İşlem Miktarı	İşlem Hacim	Açık Pozisyon	Açık Pozisyon Değişimi	Vadeye Kalan Gün Sayısı	Takasbank Başlangıç Teminatı %
<b>DÖVİZ KONTRATLARI</b>													
F_EURTRY0124	31.01.2024	32.7468	32.7262	0.06 %	0.02	32.7755	32.7000	43	1,408,111	557	30	51	14
F_EURTRY1223	29.12.2023	31.6903	31.6363	0.17 %	0.05	32.0000	31.6382	311	9,853,731	29,744	-125	18	14
F_EURUSD0124	31.01.2024	1.0786	1.0788	-0.02 %	0.00	1.0808	1.0779	102	3,183,618	398	7	51	4
F_EURUSD1223	29.12.2023	1.0778	1.0784	-0.06 %	0.00	1.0799	1.0766	2,127	66,255,892	36,022	486	18	4
F_USDTRY0124	31.01.2024	30.2875	30.2702	0.06 %	0.02	30.3286	30.2343	54,726	1,657,676,531	434,684	47,049	51	14
F_USDTRY1223	29.12.2023	29.3801	29.3864	-0.02 %	-0.01	29.4050	29.3330	65,536	1,925,497,602	937,848	-45,567	18	14

**Dolar/TL Yakın Vadeli Kontratı**



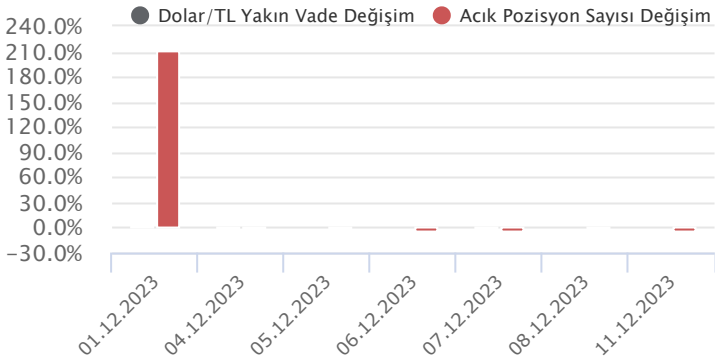
Aralık vadeli Dolar/TL sözleşmesi dün 29,3330 ile 29,4050 seviyeleri arasında dalgalanarak günü yüzde 0,02'lik düşütle 29,3801 uzlaşma fiyatından tamamladı. Yurt içerisinde sanayi üretim endeksi ekimde aylık yüzde 0,4 azalış kaydederken, yıllık artış ise yüzde 1,1 olarak gerçekleşti. Böylece sanayi üretiminde daralma son dört ayda devam etti. Diğer taraftan işsizlik oranı ekimde yüzde 8,5'e geriledi. Cari işlemler dengesi ise ekimde 186 milyon dolar fazla verdi. Cari işlemlerdeki pozitif seyir ikinci ayına taşınmış oldu. Açıklanan verilerin fiyatlamalara etkisi olmadı diyebiliriz. Bugün yurt içerisinde veri akışı sakin. ABD tarafında kritik tüketici enflasyonu verisi takip edilecek. Ardından yarın Fed'in faiz kararı ve Fed Başkanı J. Powell'in basın toplantısı piyasalarda volatilitiyi artırabilir. Bu görünüm altında Dolar/TL spot kuru, bu sabah saat 08:10 itibarıyla 28,99'lu seviyelerde seyreliyor. Dolar endeksi ise 103,95 civarında hareket ediyor.

Dolar/TL Yakın Vade Aracı Kurum Dağılımı Günlük Değişim					
Long			Short		
Kurum	Net Lot	Pay (%)	Kurum	Net Lot	Pay (%)
Akbank	28.283	49	Ak Yatırım	25.039	43
Yapı ve Kredi	9.545	17	Gedik Yatırım	8.769	15
Finansbank	6.546	11	Bank of America	7.522	13
Burgan Yatırım	5.000	9	Deniz Yatırım	5.916	10
Deutsche Bank	3.000	5	Teb Yatırım	5.314	9
Diğer	5.635	10	Diğer	5.449	9

İlk 5 Kurum Satım Ağırlıklı

Dolar/TL Yakın Vade Aracı Kurum Dağılımı Tüm Vade					
Long			Short		
Kurum	Net Lot	Pay (%)	Kurum	Net Lot	Pay (%)
Ak Yatırım	330.961	44	Akbank	474.272	63
Yapı Kredi Yatırım	71.373	10	Finansbank	76.576	10
Oyak Yatırım	71.185	10	Yapı ve Kredi	52.589	7
İş Yatırım	34.367	5	Bank of America	30.977	4
Deniz Yatırım	32.725	4	Destek Yatırım	30.000	4
Diğer	208.185	28	Diğer	87.778	12

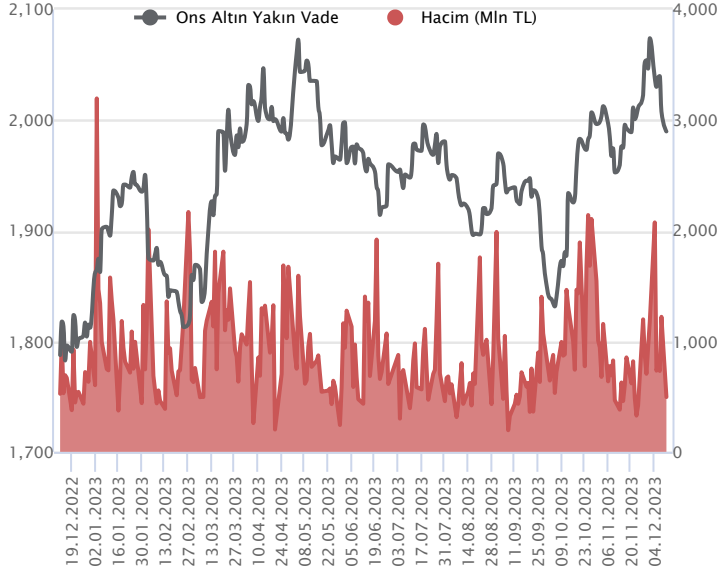
İlk 5 Kurum Satım Ağırlıklı



Fiyat (%)	Açık Pozisyon (%)	Yorum
Artış	Artış	Yükselişin devamlılığı için sinyal olarak kabul edilebilir.
Artış	Azalış	Yükselişin desteklenmediğini gösterir.
Azalış	Artış	Düşüşlerin devamlılığı için sinyal olarak kabul edilebilir.
Azalış	Azalış	Düşüşlerin desteklenmediğini gösterir.

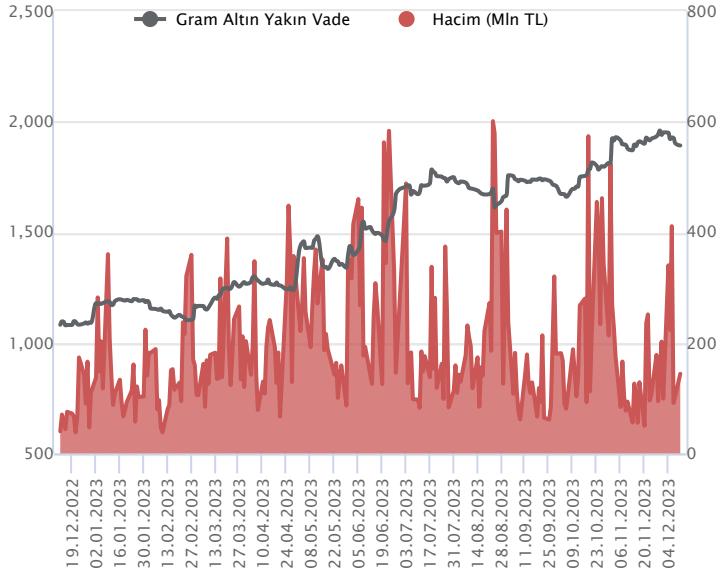
Sözleşme Kodu	Vade Ayı	Uzlaşma Fiyatı	Önceki Uzlaşma Fiyatı	Değişim	Değişim Puan	Gün İçi Yüksek	Gün İçi Düşük	İşlem Miktarı	İşlem Hacim	Açık Pozisyon	Açık Pozisyon Değişimi	Vadeye Kalan Gün Sayısı	Takasbank Başlangıç Teminatı %
<b>ALTIN KONTRATLARI</b>													
F_XAUTRYM0224	29.02.2024	2,014.800	2,036.040	-1.04 %	-21.24	2,027.940	2,013.160	11,145	22,520,745	121,123	-333	80	14
F_XAUTRYM1223	29.12.2023	1,882.400	1,905.230	-1.20 %	-22.83	1,895.000	1,881.560	76,217	144,021,685	1,083,253	-15,838	18	14
F_XAUUSD0224	29.02.2024	2,013.900	2,038.000	-1.18 %	-24.10	2,032.000	2,004.300	1,304	76,055,242	4,886	237	80	8
F_XAUUSD1223	29.12.2023	1,993.350	2,016.650	-1.16 %	-23.30	2,007.300	1,983.700	8,574	495,092,730	37,987	212	18	8

### ONS ALTIN Yakın Vadeli Kontratı



Aralık vadeli ons altın sözleşmesi dün 1983,70-2007,30\$ arasında seyrederek, günü yüzde 1,16 düşüyle 1993,35\$ uzlaşma fiyatından kapattı. Spot piyasada saat 08:30 itibariyle ons altın 1985\$ seviyesinde bulunuyor. Sözleşmede görülen dünkü kayıp sonrasında bugün için stratejimizi güncelliyoruz. Sözleşmede yeni stratejimiz 1978-1997\$ arasını nötr olarak değerlendiriyoruz. Sözleşme için 1997\$ direnç noktası olarak görülüyor. Bu direncin üzerinde kapanışların devamında yukarı yönlü pozisyonların artması beklenebilir. Sözleşmede 1997\$ direncinin üzerinde 1977\$ stop seviyesi belirlenerek 2036\$ seviyesi düşünülebilir. Geri çekilmelerde ise 1978\$ destek noktası olarak izlenebilir. Sözleşme için 1978\$ desteğinin altında 1997\$ stop loss olmak koşuluyla 1938\$ seviyesi değerlendirilebilir. Bugün ABD'de enflasyon verisi açıklanacak. Kasım ayına yönelik enflasyon verisinin açıklanması bekleniyor. Bugün açıklanacak enflasyon verisinin, 2024 yılına yönelik Fed ile ilgili beklentileri etkilemesi beklenebilir. Enflasyon verisinin, varlık fiyatlarında oynaklığa neden olması beklenebilir. Yarında gözler Fed'in faiz kararında olacak. Bu nedenle bugün ve yarın, piyasalar açısından oynaklık yüksek olabilir. Sözleşmede olası oynaklığa karşı yatırımcıların aktif bir kar al/zarar durdur seviyesi belirleyerek hareket etmeleri daha sağlıklı olabilir.

### GRAM ALTIN Yakın Vadeli Kontratı

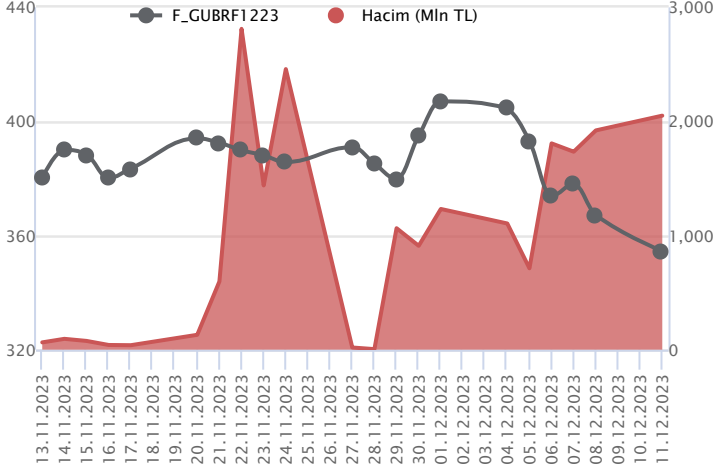


Aralık vadeli gram altın sözleşmesi dün 1881,56-1895,00 TL arasında dalgalanarak, günü yüzde 1,20 kayıpla 1882,40 TL uzlaşma fiyatından tamamladı. Spot piyasada bu sabah saat 08:30 itibariyle gram altın 1851 TL seviyesinde izleniyor. Ons altın 1985\$ ve Dolar/TL kuru 28,99 TL seviyesinde bulunuyor. Küresel piyasalar için bugün ABD enflasyonu takip edilecek. Enflasyon verisi sonrasında piyasalarda hareketlilik görülebilir. Yurt içinde dün veri takvimi yoğun. Ekim ayına yönelik sanayi üretimi, işsizlik oranı ve cari işlemler dengesi verileri takip edildi. Verilerin ardından Cumhurbaşkanı Recep Tayyip Erdoğan, işsizlik verisine dikkat çekerek, doğru yolda olduklarını belirtti. Önümüzdeki aylardan itibaren çok daha iyi oranlarla karşılaşacaklarını da ekledi. Cumhurbaşkanı Yardımcısı Cevdet Yılmaz'da konuşmasında, 2025 yılında enflasyondaki gerilemenin hız kazanacağını ve 2026 yılında da enflasyonun yeniden tek haneye ineceğine değindi. Dünkü veriler sonrasında Hazine ve Maliye Bakanı Mehmet Şimşek'in de açıklamaları vardı. Bakan, uyguladıkları politikaların sonuçlarını aldıklarını ifade etti. Bugün için yurt içinde veri takvimi sakin olacak. Sözleşmede olası oynaklığa karşı yatırımcıların aktif bir kar al/zarar durdur seviyesi belirleyerek hareket etmeleri daha sağlıklı olabilir.

Sözleşme	Vade Ayı	Son Uzlaşma	Önceki Uzlaşma	Değişim %	Günün Düşüğü	Günün Yüksekliği	İşlem Adedi	İşlem Hacmi
<b>PAY VADELİ SÖZLEŞMELERİNDE EN FAZLA İŞLEM GÖRENLER</b>								
F_GUBRF1223	29.12.2023	355.380	367.480	-3.3 %	351.000	367.770	57,382	2,050,802,892
F_THYAO1223	29.12.2023	251.120	259.300	-3.2 %	250.260	260.000	67,109	1,707,717,654
F_AKBNK1223	29.12.2023	35.580	35.700	-0.3 %	35.150	36.200	348,484	1,243,524,077

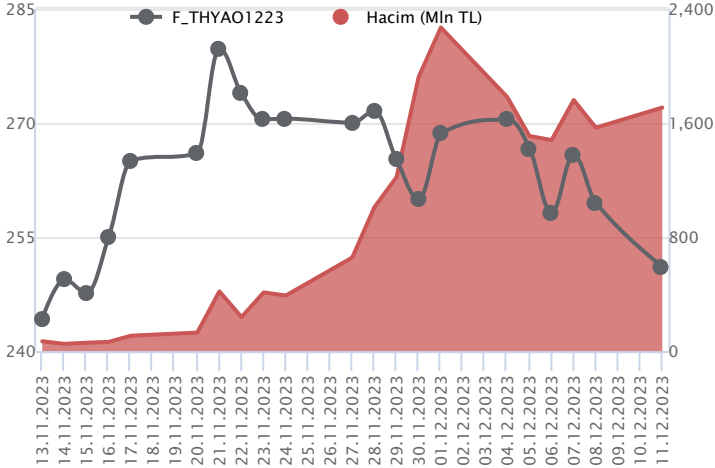
Pay vadeli sözleşmeleri, düşük teminatlarla yüksek tutarlı pozisyonlar almayı mümkün kılar. Pay vadeli sözleşmeleri ile ilgili daha detaylı bilgi almak için Marbaş Menkul Değerler A.Ş. ile iletişime geçebilirsiniz.

### F\_GUBRF1223 Vadeli Kontratı



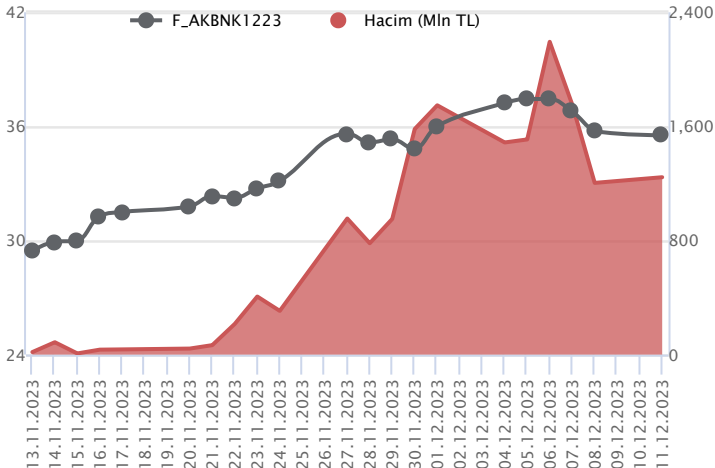
Aralık vadeli GUBRF sözleşmesi haftanın ilk işlem günü 351,00 TL – 367,77 TL seviyeleri arasında dalgalanarak 355,38 TL uzlaşma fiyatından günü tamamladı. Gün içi dip bölgede kapanışın yaşandığı sözleşmede geri çekilmelerde 353,00 TL – 351,00 TL ve 100 günlük ortalamanın bulunduğu 347,00 TL takip edilen önemli destek noktalarıdır. 347,00 TL desteğinin aşağı yönlü kırılması halinde kayıpların derinleşeceği görüşünderiz. Tepki alımlarının yaşanması halinde kısa vadede 360,00 TL üzeri kapanışlar önemli olacak. 360,00 TL üzeri kapanışların yaşanmasıyla 363,30 TL – 366,14 TL ve 368,00 TL seviyeleri izlenebilir. GUBRF hissesi ve pay sözleşmelerinde zaman zaman yaşanan sert ve volatil fiyatlamalara karşı temkinli olunması aktif bir stop loss stratejisine bağlı kalınması faydalı olacaktır.

### F\_THYAO1223 Vadeli Kontratı



Haftanın ilk işlem günü endekste zayıf risk iştahı etkili olurken, Aralık vadeli THYAO sözleşmesi 251,35 TL – 260,00 TL seviyeleri arasında dalgalanarak 251,12 uzlaşma fiyatından %3,2'lik kayıpla günü tamamladı. Endekste yaşanan düşüşte öne çıkan THYAO sözleşmesinde satıcılı seyrin devamında 250,00 TL izlenen ilk destek konumundadır. Sözleşmede 250,00 TL altı kapanışlar satışların sertleşmesinde etkili olurken, 248,90 TL ve 50 günlük ortalamanın yer aldığı 246,25 TL takip edilecek destek seviyeleridir. Tepki alımlarının yaşanması halinde ise 22 günlük ortalamanın bulunduğu 255,00 TL üzeri saatlik kapanışlar önemli olacak. Bu koşulun sağlanması halinde 258,50 TL – 260,00 TL ve 263,50 TL öne çıkan direnç seviyeleridir. Yüksek volatilité sebebiyle alınacak pozisyonlarda temkinli olunması aktif bir stop-loss stratejisine bağlı kalınması faydalı olacaktır.

### F\_AKBNK1223 Vadeli Kontratı



Bankacılık endeksinde kayıplar %1'i bulurken, Aralık vadeli AKBNK sözleşmesi 35,15 TL ve 36,20 TL seviyeleri arasında dalgalanarak günü 35,58 TL uzlaşma fiyatından tamamladı. Endekste satış baz aldığımızda kayıpların görece sınırlı kaldığı sözleşmede geri çekilmelerde 35,15 TL ara desteği öne çıkarken, bu bölgenin altında 34,90 TL ve 34,63 TL seviyeleri takip edilecek destek noktalarıdır. Toparlanmalar açısından sırasıyla 36,00 TL - 36,28 TL ve 36,86 TL seviyeleri öne çıkmaktadır. Ancak ilk aşamada kısa vadeli ortalamaların bulunduğu 36,00 TL üzeri saatlik kapanışlara ihtiyaç olduğu görüşünderiz. Son dönemde yaşanan volatilité sebebiyle alınacak pozisyonlarda temkinli olunması aktif bir stop-loss stratejisine bağlı kalınması faydalı olacaktır.

**Dayanak Varlıkların Teknik Gösterge Görünümleri**
**20 Gün Ortalama/Fiyat Kesişmesi (YUKARI)**

Bu şartları sağlayan dayanak varlık bulunmamaktadır.

**Güç Göstergeleri Olumlu**

RSI ve Momentum göstergelerine göre olumlu olanlar

**50 Gün Ortalama/Fiyat Kesişmesi (YUKARI)**

Bu şartları sağlayan dayanak varlık bulunmamaktadır.

**MACD**

Varlık	MACD Durumu
EREGL	GÜÇLÜ SAT
TSKB	GÜÇLÜ SAT
KCHOL	ZAYIF SAT
KOZAL	ZAYIF SAT
SOKM	ZAYIF SAT

**20/50 Gün Ortalama Kesişmesi (YUKARI)**

Bu şartları sağlayan dayanak varlık bulunmamaktadır.

**Para Girişi Olan Dayanak Varlıklar**

Varlık	Kapanış	İşlem Hacmi (Mln TL)
ENKAI	33.00	1,036.28811
AEFES	119.00	484.75318

**Yüksek Hacimliler**

Varlık	İşlem Hacmi (Mln TL)
XU030	56,013.05
XSD25	40,419.62
X10XB	23,460.03
XLBNK	13,018.95
THYAO	8,303.67

**20 Gün Ortalama/Fiyat Kesişmesi (AŞAĞI)**

SAHOL  
TKFEN  
XU030  
THYAO

**Güç Göstergeleri Zayıf**

KONTR  
ODAS  
VAKBN  
ASTOR  
ECILC

RSI ve Momentum göstergelerine göre zayıf olanlar

**50 Gün Ortalama/Fiyat Kesişmesi (AŞAĞI)**

TKFEN  
KCHOL

**Göstergeleri Dipte Olanlar**

ALARK  
AKSEN  
KOZAA  
KONTR  
KOZAL

CCI, RSI, Stochastics, Williams' %R, MFI ve DX göstergelerinin ortalaması en düşük olanlar

**20/50 Gün Ortalama Kesişmesi (AŞAĞI)**

Bu şartları sağlayan dayanak varlık bulunmamaktadır.

**Para Çıkışı Olan Dayanak Varlıklar**

Varlık	Kapanış	İşlem Hacmi (Mln TL)
TCELL	58.00	2,938.16
PGSUS	676.00	1,797.93
ALARK	89.65	856.19
MGROS	342.75	758.42
HALKB	12.74	745.23


**Dayanak Varlıkların Teknik Gösterge Konumları**

Kod	5 Günlük H.O	10 Günlük H.O	20 Günlük H.O	50 Günlük H.O	RSI	StochS	MACD	CCI
AEFES	ALIM	ALIM	ALIM	ALIM	ALIM	SATIM	ALIM	ALIM
AKBNK	SATIM	ALIM	ALIM	ALIM	SATIM	ALIM	ALIM	SATIM
AKSEN	SATIM	SATIM	SATIM	SATIM	SATIM	ALIM	SATIM	SATIM
ALARK	SATIM	SATIM	SATIM	SATIM	SATIM	ALIM	SATIM	SATIM
ARCLK	SATIM	SATIM	SATIM	SATIM	SATIM	ALIM	SATIM	SATIM
ASELS	SATIM	SATIM	SATIM	ALIM	SATIM	ALIM	SATIM	SATIM
ASTOR	SATIM	SATIM	SATIM	SATIM	SATIM	SATIM	SATIM	ALIM
BIMAS	SATIM	ALIM	ALIM	ALIM	SATIM	ALIM	ALIM	SATIM
CNH/TRY	SATIM	SATIM	ALIM	ALIM	SATIM	SATIM	SATIM	SATIM
DOHOL	SATIM	SATIM	SATIM	SATIM	SATIM	ALIM	SATIM	ALIM
ECILC	SATIM	SATIM	SATIM	SATIM	SATIM	SATIM	SATIM	SATIM
EKGYO	SATIM	SATIM	ALIM	ALIM	SATIM	ALIM	ALIM	SATIM
ENJSA	SATIM	SATIM	SATIM	SATIM	SATIM	SATIM	SATIM	ALIM
ENKAI	SATIM	SATIM	SATIM	SATIM	SATIM	SATIM	SATIM	ALIM
EREGL	SATIM	SATIM	SATIM	SATIM	SATIM	SATIM	SATIM	SATIM
EUR/TRY	SATIM	SATIM	ALIM	ALIM	SATIM	SATIM	SATIM	ALIM
EUR/USD	SATIM	SATIM	SATIM	SATIM	SATIM	SATIM	SATIM	ALIM
FROTO	SATIM	SATIM	SATIM	SATIM	SATIM	SATIM	SATIM	SATIM
GARAN	SATIM	SATIM	ALIM	ALIM	SATIM	ALIM	ALIM	SATIM
GBP/USD	SATIM	SATIM	ALIM	ALIM	SATIM	SATIM	SATIM	SATIM
GUBRF	SATIM	SATIM	SATIM	SATIM	SATIM	ALIM	SATIM	SATIM
HALKB	SATIM	SATIM	SATIM	SATIM	ALIM	SATIM	ALIM	ALIM
HEKTS	SATIM	SATIM	SATIM	SATIM	SATIM	ALIM	ALIM	SATIM
ISCTR	SATIM	SATIM	ALIM	ALIM	SATIM	ALIM	ALIM	SATIM
ISGYO	SATIM	SATIM	SATIM	SATIM	SATIM	ALIM	SATIM	ALIM
KARSN	SATIM	SATIM	SATIM	SATIM	SATIM	SATIM	SATIM	SATIM
KCHOL	SATIM	SATIM	SATIM	SATIM	SATIM	ALIM	SATIM	SATIM
KONTR	SATIM	SATIM	SATIM	SATIM	SATIM	ALIM	SATIM	SATIM
KOZAA	SATIM	SATIM	SATIM	SATIM	SATIM	ALIM	SATIM	SATIM
KOZAL	SATIM	SATIM	SATIM	SATIM	SATIM	ALIM	SATIM	SATIM
KRDMD	SATIM	SATIM	SATIM	SATIM	SATIM	ALIM	SATIM	SATIM
MGROS	SATIM	SATIM	SATIM	SATIM	SATIM	SATIM	SATIM	SATIM
ODAS	SATIM	SATIM	SATIM	SATIM	SATIM	ALIM	SATIM	ALIM
OYAKC	SATIM	SATIM	SATIM	SATIM	SATIM	SATIM	SATIM	ALIM
PETKM	SATIM	SATIM	SATIM	SATIM	SATIM	ALIM	SATIM	SATIM
PGSUS	SATIM	SATIM	SATIM	SATIM	SATIM	SATIM	SATIM	SATIM
RUB/TRY	ALIM	ALIM	ALIM	ALIM	ALIM	SATIM	SATIM	ALIM
SAHOL	SATIM	SATIM	SATIM	ALIM	SATIM	ALIM	SATIM	SATIM
SASA	SATIM	SATIM	ALIM	ALIM	SATIM	SATIM	ALIM	SATIM
SISE	SATIM	SATIM	SATIM	SATIM	SATIM	SATIM	SATIM	ALIM
SKBNK	SATIM	SATIM	SATIM	ALIM	SATIM	ALIM	SATIM	SATIM
SOKM	SATIM	SATIM	SATIM	SATIM	SATIM	ALIM	SATIM	SATIM
TAVHL	SATIM	SATIM	SATIM	SATIM	SATIM	SATIM	SATIM	ALIM
TCELL	SATIM	ALIM	ALIM	ALIM	SATIM	SATIM	SATIM	SATIM
THYAO	SATIM	SATIM	SATIM	ALIM	SATIM	ALIM	SATIM	SATIM
TKFEN	SATIM	SATIM	SATIM	SATIM	SATIM	ALIM	ALIM	SATIM
TOASO	SATIM	SATIM	SATIM	SATIM	SATIM	SATIM	SATIM	ALIM
TSKB	SATIM	SATIM	SATIM	SATIM	SATIM	ALIM	SATIM	SATIM
TTKOM	ALIM	ALIM	ALIM	ALIM	SATIM	ALIM	ALIM	SATIM
TUPRS	SATIM	SATIM	SATIM	ALIM	SATIM	ALIM	SATIM	SATIM
USD/TRY	ALIM	ALIM	ALIM	ALIM	ALIM	SATIM	SATIM	ALIM
VAKBN	SATIM	SATIM	SATIM	SATIM	SATIM	SATIM	SATIM	ALIM
VESTL	SATIM	SATIM	SATIM	SATIM	SATIM	ALIM	SATIM	ALIM
X10XB	SATIM	SATIM	SATIM	SATIM	SATIM	ALIM	SATIM	SATIM
XAU/TRY	SATIM	SATIM	ALIM	ALIM	SATIM	ALIM	SATIM	SATIM
XAU/USD	SATIM	SATIM	SATIM	ALIM	SATIM	ALIM	SATIM	SATIM
XLBNK	SATIM	SATIM	ALIM	ALIM	SATIM	ALIM	ALIM	SATIM
XSD25	SATIM	SATIM	SATIM	SATIM	SATIM	ALIM	SATIM	SATIM
XU030	SATIM	SATIM	SATIM	SATIM	SATIM	ALIM	SATIM	SATIM
YKBNK	SATIM	ALIM	ALIM	ALIM	SATIM	ALIM	ALIM	SATIM



**ViOP Bülten**

Kod	Destek 3	Destek 2	Destek 1	Kapanış	Pivot	Direnç 1	Direnç 2	Direnç 3
<b>DESTEKLER</b>				<b>DİRENÇLER</b>				
F_OYAKC1223	50.89	54.20	56.03	<b>57.86</b>	<b>59.34</b>	61.17	64.48	66.31
F_PETKM0124	17.33	18.39	19.26	<b>20.13</b>	<b>20.32</b>	21.19	22.25	23.12
F_PETKM1223	16.62	17.69	18.55	<b>19.41</b>	<b>19.62</b>	20.48	21.55	22.41
F_PGSUS0124	674.38	697.38	708.99	<b>720.59</b>	<b>731.99</b>	743.60	766.60	778.21
F_PGSUS1223	638.66	664.93	678.43	<b>691.93</b>	<b>704.70</b>	718.20	744.47	757.97
F_RUBTRY1223	0.25	0.28	0.29	<b>0.30</b>	<b>0.31</b>	0.32	0.35	0.36
F_SAHOL0124	61.43	62.52	63.22	<b>63.92</b>	<b>64.31</b>	65.01	66.10	66.80
F_SAHOL1223	58.90	60.12	60.90	<b>61.67</b>	<b>62.12</b>	62.90	64.12	64.90
F_SASA0124	47.61	48.85	50.01	<b>51.16</b>	<b>51.25</b>	52.41	53.65	54.81
F_SASA1223	45.81	47.15	48.38	<b>49.61</b>	<b>49.72</b>	50.95	52.29	53.52
F_SISE0124	47.49	48.25	48.91	<b>49.58</b>	<b>49.67</b>	50.33	51.09	51.75
F_SISE1223	39.51	41.61	44.57	<b>47.54</b>	<b>46.67</b>	49.63	51.73	54.69
F_SKBNK0124	6.63	6.84	6.95	<b>7.07</b>	<b>7.16</b>	7.27	7.48	7.59
F_SKBNK1223	6.39	6.59	6.71	<b>6.83</b>	<b>6.91</b>	7.03	7.23	7.35
F_SOKM0124	55.81	57.75	58.88	<b>60.00</b>	<b>60.82</b>	61.95	63.89	65.02
F_SOKM1223	53.48	55.65	56.77	<b>57.89</b>	<b>58.94</b>	60.06	62.23	63.35
F_TAVHL0124	118.62	119.89	120.62	<b>121.36</b>	<b>121.89</b>	122.62	123.89	124.62
F_TAVHL1223	112.62	114.58	115.73	<b>116.88</b>	<b>117.69</b>	118.84	120.80	121.95
F_TCELL0124	56.22	57.75	58.96	<b>60.17</b>	<b>60.49</b>	61.70	63.23	64.44
F_TCELL1223	53.94	55.56	56.90	<b>58.24</b>	<b>58.52</b>	59.86	61.48	62.82
F_THYAO0124	247.23	253.39	256.70	<b>260.02</b>	<b>262.86</b>	266.17	272.33	275.64
F_THYAO1223	237.83	244.05	247.57	<b>251.10</b>	<b>253.79</b>	257.31	263.53	267.05
F_TKFEN0124	42.20	44.44	45.75	<b>47.07</b>	<b>47.99</b>	49.30	51.54	52.85
F_TKFEN1223	40.48	42.74	44.02	<b>45.30</b>	<b>46.28</b>	47.56	49.82	51.10
F_TOASO0124	227.22	230.74	232.51	<b>234.28</b>	<b>236.03</b>	237.80	241.32	243.09
F_TOASO1223	218.01	222.01	224.06	<b>226.11</b>	<b>228.06</b>	230.11	234.11	236.16
F_TSKB0124	6.78	7.00	7.11	<b>7.22</b>	<b>7.33</b>	7.44	7.66	7.77
F_TSKB1223	6.49	6.73	6.86	<b>6.99</b>	<b>7.10</b>	7.23	7.47	7.60
F_TTKOM0124	24.45	25.46	26.29	<b>27.13</b>	<b>27.30</b>	28.13	29.14	29.97
F_TTKOM1223	23.44	24.47	25.34	<b>26.21</b>	<b>26.37</b>	27.24	28.27	29.14
F_TUPRS0124	150.50	153.18	155.02	<b>156.85</b>	<b>157.70</b>	159.54	162.22	164.06
F_TUPRS1223	141.40	145.19	148.39	<b>151.60</b>	<b>152.18</b>	155.38	159.17	162.37
F_USDTRY0124	30.14	30.18	30.23	<b>30.27</b>	<b>30.28</b>	30.32	30.37	30.42
F_USDTRY1223	29.27	29.30	29.34	<b>29.38</b>	<b>29.37</b>	29.41	29.44	29.48
F_VAKBN0124	13.74	14.02	14.20	<b>14.38</b>	<b>14.48</b>	14.66	14.94	15.12
F_VAKBN1223	13.17	13.47	13.66	<b>13.85</b>	<b>13.96</b>	14.15	14.45	14.64
F_VESTL0124	51.45	52.91	53.74	<b>54.57</b>	<b>55.20</b>	56.03	57.49	58.32
F_VESTL1223	49.14	50.78	51.81	<b>52.84</b>	<b>53.45</b>	54.48	56.12	57.15
F_X10XB0224	11,036.25	11,129.25	11,175.75	<b>11,222.25</b>	<b>11,268.75</b>	11,315.25	11,408.25	11,454.75
F_X10XB1223	10,381.75	10,445.25	10,477.00	<b>10,508.75</b>	<b>10,540.50</b>	10,572.25	10,635.75	10,667.50
F_XAUTRYM0224	2,000.01	2,006.59	2,014.79	<b>2,023.00</b>	<b>2,021.37</b>	2,029.57	2,036.15	2,044.35
F_XAUTRYM1223	1,870.69	1,876.13	1,884.13	<b>1,892.14</b>	<b>1,889.57</b>	1,897.57	1,903.01	1,911.01
F_XAUUSD0224	1,971.17	1,987.73	1,998.87	<b>2,010.00</b>	<b>2,015.43</b>	2,026.57	2,043.13	2,054.27
F_XAUUSD1223	1,956.23	1,969.97	1,979.83	<b>1,989.70</b>	<b>1,993.57</b>	2,003.43	2,017.17	2,027.03
F_XLBNK0224	8,097.00	8,148.50	8,235.75	<b>8,323.00</b>	<b>8,287.25</b>	8,374.50	8,426.00	8,513.25
F_XLBNK1223	7,473.58	7,588.42	7,645.83	<b>7,703.25</b>	<b>7,760.67</b>	7,818.08	7,932.92	7,990.33
F_XSD251223	10,018.00	10,018.00	10,018.00	<b>10,018.00</b>	<b>10,018.00</b>	10,018.00	10,018.00	10,018.00
F_XU0300224	8,698.42	8,859.58	8,953.17	<b>9,046.75</b>	<b>9,114.33</b>	9,207.92	9,369.08	9,462.67
F_XU0301223	8,140.08	8,292.17	8,380.83	<b>8,469.50</b>	<b>8,532.92</b>	8,621.58	8,773.67	8,862.33
F_YKBNK0124	20.04	20.36	20.55	<b>20.74</b>	<b>20.87</b>	21.06	21.38	21.57
F_YKBNK1223	19.33	19.64	19.83	<b>20.02</b>	<b>20.14</b>	20.33	20.64	20.83







**Genel Müdürlük**

Esentepe Mh. Ecza Sk. Safter Han İş Merkezi No:6 Şişli/İstanbul – (0212) 286 30 00

**Beylikdüzü**

Hayrettin Paşa Mah. 1993 Sokak No:22 Ferah Residence Daire A1 Esenyurt – (0212) 270 26 43

**Erenköy**

Bağdat Caddesi Beyaz Apt. No: 339 D:5 Erenköy – (0216) 301 10 45

**Levent**

Nispetiye Mah. Aydar Cad Metro İş Merkezi No. 10 İç Kapı No: 1 Beşiktaş – (0212) 286 30 00

**Nişantaşı**

Vali Konağı Cad. No.77 Polat Apt. Kat.3 D.3 Nişantaşı/Şişli – (0212) 241 15 75

**Suadiye**

Suadiye Mah. Öncü Sokak Büyük Hanlı Konutları B1 Blok K:8 D:22 Kadıköy – (0216) 350 01 43

**Ankara**

Tunalı Hilmi Cad. 60/12 Kavaklıdere – (0312) 426 16 61

**Bursa**

Çekirge Mah. Çekirge Cad. Gökçen Apt. Blok 97/1 C Osmangazi – (0224) 233 43 37

**Malatya**

Sancaktar Mah. Aslanteppe Cad. Canbaylar Plaza No. 93/9 Battalgazi – (0422) 377 90 00

**Niğde**

Aşağı Kayabaşı Mah. Dr. Sami Yağız Cad. Kültür Plaza No:32 Kat:1/4 Niğde – (0388) 214 19 35

**YASAL UYARI**

Bu rapor, bir veya daha fazla sermaye piyasası aracı veya bunları ihraç eden ortaklıklar ve kuruluşlar ile piyasa eğilimleri hakkında, belirli bir kişiye veya mali durumları, risk ve getiri tercihleri benzer nitelikteki bir gruba yönelik olmamak kaydıyla, Marbaş Menkul Değerler A.Ş. müşterilerine ve/veya dağıtım kanallarına yönelik olarak Marbaş Menkul Değerler A.Ş.'nin anlaşmalı olduğu dışarıdan hizmet sağlayıcı kuruluş tarafından hazırlanmıştır. Burada yer alan yatırım bilgi, yorum ve tavsiyeleri yatırım danışmanlığı kapsamında değildir. Yatırım danışmanlığı hizmeti, yetkili kuruluşlar tarafından kişilerin risk ve getiri tercihleri dikkate alınarak kişiye özel sunulmaktadır. Burada yer alan yorum ve tavsiyeler ise genel niteliktedir. Bu tavsiyeler mali durumunuz ile risk ve getiri tercihlerinize uygun olmayabilir. Bu nedenle, sadece burada yer alan bilgilere dayanarak yatırım kararı verilmesi beklentilerinize uygun sonuçlar doğurmayabilir. Bu rapor ve yorumlardaki yazılar, bilgiler ve grafikler, ulaşılabilen ilk kaynaklardan iyi niyetle ve doğruluğu, geçerliliği, etkinliği velhasıl her ne şekil, suret ve nam altında olursa olsun herhangi bir karara dayanak oluşturması hususunda herhangi bir teminat, garanti oluşturmadan, yalnızca bilgi edinilmesi amacıyla derlenmiştir. İş bu raporlardaki yorumlardan; eksik bilgi ve/veya güncellenme gibi konularda ortaya çıkabilecek zararlardan Marbaş Menkul Değerler A.Ş. ve çalışanları sorumlu değildir. Marbaş Menkul Değerler A.Ş. her an, hiçbir şekil ve surette ön ihbara ve/veya ihtara gerek kalmaksızın söz konusu bilgileri, tavsiyeleri değiştirebilir ve/veya ortadan kaldırabilir. Genel anlamda bilgi vermek amacıyla hazırlanmış olan iş bu rapor ve yorumlar, kapsamı bilgiler, tavsiyeler hiçbir şekil ve surette Marbaş Menkul Değerler A.Ş.'nin herhangi bir taahhüdünü tazammum etmediğinden, bu bilgilere istinaden her türlü özel ve/veya tüzel kişiler tarafından alınacak kararlar, varılacak sonuçlar, gerçekleştirilecek işlemler ve oluşabilecek her türlü riskler bizatihi bu kişilere ait ve raci olacaktır. Hiçbir şekil ve surette ve her ne nam altında olursa olsun, her türlü gerçek ve/veya tüzel kişinin, gerek doğrudan gerek dolayısı ile ve bu sebeplerle uğrayabileceği her türlü doğrudan ve/veya dolayısıyla oluşacak maddi ve manevi zarar, kar mahrumiyeti, velhasıl her ne nam altında olursa olsun uğrayabileceği zararlardan hiçbir şekil ve surette Marbaş Menkul Değerler A.Ş. ve çalışanları sorumlu tutulamayacak ve hiçbir şekil ve surette her ne nam altında olursa olsun Marbaş Yatırım Menkul Değerler A.Ş. çalışanlarından talepte bulunulmayacaktır.