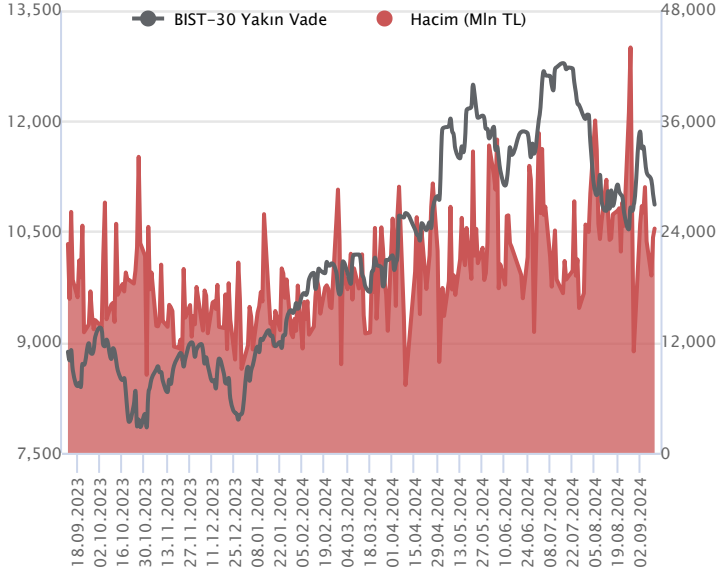


Sözleşme Kodu	Vade Ayı	Uzlaşma Fiyatı	Önceki Uzlaşma Fiyatı	Değişim	Değişim Puan	Gün İçi Yüksek	Gün İçi Düşük	İşlem Miktarı	İşlem Hacim	Açık Pozisyon	Açık Pozisyon Değişimi	Vadeye Kalan Gün Sayısı	Takasbank Başlangıç Teminatı %
F_XU0301024	31.10.2024	10,789.00	11,035.00	-2.23 %	-246.00	11,069.00	10,776.50	222,592.00	24,339,605,512.50	459,849.00	14,430.00	50	12
F_XU0301224	31.12.2024	11,529.25	11,783.50	-2.16 %	-254.25	11,812.00	11,514.50	2,741.00	319,569,430.00	3,786.00	478.00	111	12

### ENDEKS KONTRATLARI

### BIST 30 Yakın Vadeli Kontratı



Ekim vadeli endeks sözleşmesi 10.776,50 – 11.069,00 seviyeleri arasında hareket ederek günü %2,23 oranında sert bir düşüşle 10.789,00 uzlaşma fiyatından tamamladı. Sözleşmede gün içerisinde zayıf seyirle birlikte kapanışa doğru satışların hız kazandığı bir fiyatlama takip edildi. Akşam seans kapanışı ise 10.867,00 puandan gerçekleşti. ABD borsaları günü akşam saatlerinde teknoloji hisselerinde etkili olan alımlarla yükselişlerle tamamlarken, ABD vadelilerinde bu sabah hafif alıcılı bir seyir etkili oluyor. Asya piyasalarında karışık bir görünüm hâkimken, Japonya borsalarında alımlar öne çıkıyor. Avrupa vadeli ve CFD endeksleri pozitif açılışlara işaret ediyor. Ekim vadeli endeks sözleşmesinin güne pozitif bir başlangıç yapmasını bekliyoruz.

Sözleşmede 10.950 – 11.000 aralığı ilk güçlü direnç bölgesi olarak izlenecektir. Psikolojik öneme sahip 11.000 üzerinde tutunma sağlanabilirse toparlanma eğiliminin devamı beklenebilir. Bu durumda 11.100 – 11.150 – 11.210 ve 200 günlük üssel ortalama (11.270) direnç konumunda bulunmaktadır. Sözleşmede 11.000 bölgesi üzerinde tutunmanın sağlanamaması ve gün içerisinde tekrar satışların gözlenmesi halinde ise 11.830 – 11.775 aralığı ilk destek bölgesi olup, bu bölge altında 11.650 – 11.600 ve 11.500 seviyelerine doğru geri çekilmeler gündeme gelebilir. Sözleşmede yüksek seyreden gün içi volatiliteye ve sert fiyat hareketlerine karşı dikkatli olunmalıdır.

#### Endeks - 30 Yakın Vade Aracı Kurum Dağılımı Günlük Değişim

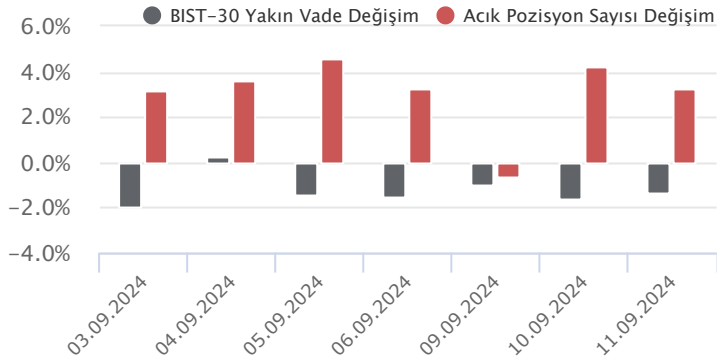
Long			Short		
Kurum	Net Lot	Pay (%)	Kurum	Net Lot	Pay (%)
Garanti BBVA	9.646	52	QNB Finans Yatırım	7.723	42
İş Yatırım	1.562	8	Ak Yatırım	3.795	21
Marbaş Menkul	1.206	7	Halk Yatırım	2.088	11
Yatırım Finansman	1.117	6	Ziraat Yatırım	1.046	6
Yapı Kredi Yatırım	869	5	Oyak Yatırım	783	4
Diğer	4.104	22	Diğer	3.069	17

İlk 5 Kurum Satım Ağırlıklı

#### Endeks - 30 Yakın Vade Aracı Kurum Dağılımı Tüm Vade

Long			Short		
Kurum	Net Lot	Pay (%)	Kurum	Net Lot	Pay (%)
Yapı Kredi Yatırım	39.614	19	İş Yatırım	128.698	61
Vakıf Yatırım	24.725	12	Bank of America	42.935	20
Teb Yatırım	23.605	11	HSBC Yatırım	26.966	13
İnfo Yatırım	22.978	11	Meksa Yatırım	5.794	3
Deniz Yatırım	16.787	8	QNB Finans Yatırım	2.576	1
Diğer	83.871	40	Diğer	4.611	2

İlk 5 Kurum Satım Ağırlıklı

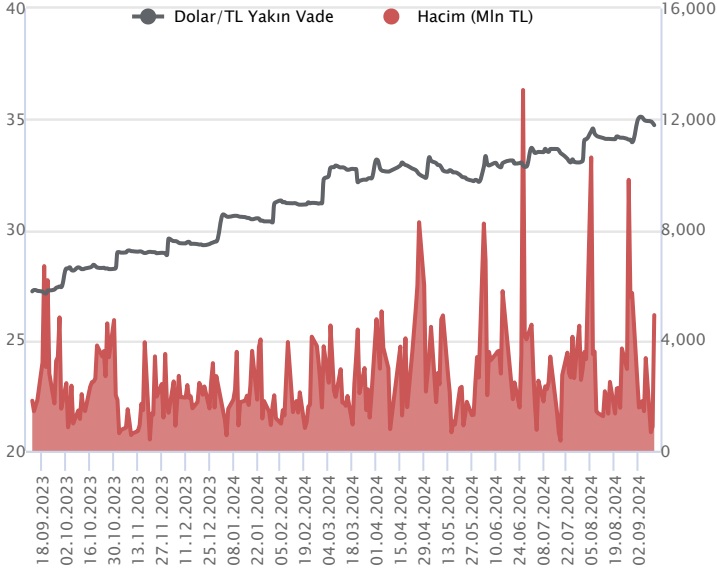


#### Fiyat (%) Açık Pozisyon (%) Yorum

Artış	Artış	Yükselişin devamlılığı için sinyal olarak kabul edilebilir.
Artış	Azalış	Yükselişin desteklenmediğini gösterir.
Azalış	Artış	Düşüşlerin devamlılığı için sinyal olarak kabul edilebilir.
Azalış	Azalış	Düşüşlerin desteklenmediğini gösterir.

Sözleşme Kodu	Vade Ayı	Uzlaşma Fiyatı	Önceki Uzlaşma Fiyatı	Değişim	Değişim Puan	Gün İçi Yüksek	Gün İçi Düşük	İşlem Miktarı	İşlem Hacim	Açık Pozisyon	Açık Pozisyon Değişimi	Vadeye Kalan Gün Sayısı	Takasbank Başlangıç Teminatı %
<b>DÖVİZ KONTRATLARI</b>													
F_EURTRY0924	30.09.2024	38.2775	38.4369	-0.41 %	-0.16	38.5143	38.2541	269	10,322,384	8,462	-41	19	12
F_EURTRY1024	31.10.2024	39.8083	40.0189	-0.53 %	-0.21	39.9354	39.7510	3,885	155,096,805	3,631	2,098	50	12
F_EURUSD0924	30.09.2024	1.1019	1.1028	-0.08 %	0.00	1.1062	1.1010	3,503	131,337,662	30,876	363	19	3
F_EURUSD1024	31.10.2024	1.1051	1.1050	0.01 %	0.00	1.1080	1.1034	990	37,202,639	734	-328	50	3
F_USDTRY0924	30.09.2024	34.7251	34.8334	-0.31 %	-0.11	34.8539	34.7199	141,361	4,910,964,954	972,641	96,159	19	13
F_USDTRY1024	31.10.2024	35.9842	36.1237	-0.39 %	-0.14	36.0911	35.9806	37,589	1,354,450,994	487,090	25,315	50	13

**Dolar/TL Yakın Vadeli Kontratı**



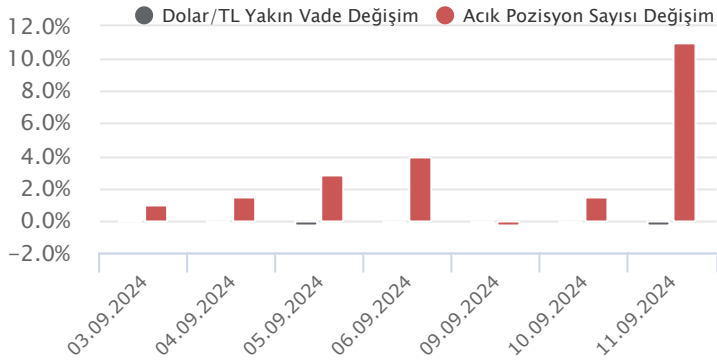
Eylül vadeli Dolar/TL sözleşmesi dün 34,7199 ile 34,8539 seviyeleri arasında dalgalanarak günü yüzde 0,31'lik düşüyle 34,7251 uzlaşma fiyatından tamamladı. Dün yurt içi piyasalarda veri akışı sakin seyrederken, ABD tarafında tüketici enflasyonu verileri takip edildi. ABD'de manşet TÜFE ağustosta aylık yüzde 0,2 ile beklentilere paralel gerçekleşirken, yıllık tarafta ise yüzde 2,9'dan yüzde 2,5'e düştü. Çekirdek TÜFE ise aylık yüzde 0,3 ve yıllık yüzde 3,2 oranında artış kaydetti. Verilerin fiyatlamalara etkisi sınırlı kalırken, dolar endeksi tarafında ise sınırlı artış kaydedildi. Kurda son dönemde düşük volatilitede yatay seyirler takip edilmekte olup, açıklanan verilerin fiyatlamalara etkisi ise çok sınırlı kalmakta. Bugün yurt içerisinde cari işlemler dengesi, ABD tarafında ise üretici enflasyonu, haftalık işsizlik maaşı başvuruları ve Federal bütçe dengesi verileri izlenecek. Ayrıca Avrupa Merkez Bankası'nın faiz kararı izlenecek olup, bankanın faiz indirimine devam etmesi bekleniyor. Dolar/TL spot kuru, bu sabah saat 08:10 itibariyle 34,00'lü seviyelerde yatay seyreliyor. Dolar endeksi ise 101,75 civarında bulunuyor.

Dolar/TL Yakın Vade Aracı Kurum Dağılımı Günlük Değişim					
Long			Short		
Kurum	Net Lot	Pay (%)	Kurum	Net Lot	Pay (%)
Yapı ve Kredi	59.997	49	İş Yatırım	104.522	85
Akbank	47.838	39	Garanti Bankası	8.000	7
Deniz Yatırım	15.330	12	İş Bankası	4.000	3
Osmanlı Yatırım	312	0	Bulls Yatırım	3.484	3
Gedik Yatırım	58	0	Deutsche Bank	1.500	1
Diğer	70	0	Diğer	2.099	2

İlk 5 Kurum Alım Ağırlıklı

Dolar/TL Yakın Vade Aracı Kurum Dağılımı Tüm Vade					
Long			Short		
Kurum	Net Lot	Pay (%)	Kurum	Net Lot	Pay (%)
Akbank	232.807	29	İş Yatırım	545.277	68
Ak Yatırım	146.446	18	Bank of America	175.852	22
İş Bankası	139.050	17	QNB Finans Yatırım	19.312	2
Yapı ve Kredi	113.521	14	Yapı Kredi Yatırım	14.470	2
Finansbank	62.284	8	Gedik Yatırım	9.285	1
Diğer	107.929	14	Diğer	37.841	5

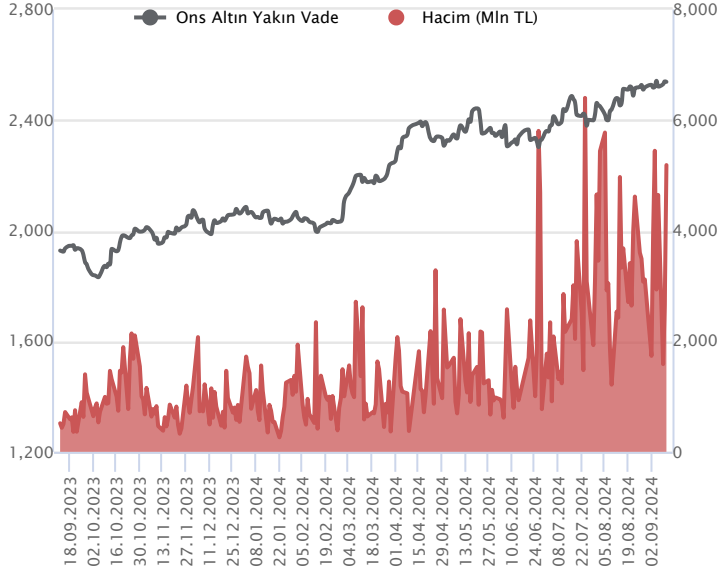
İlk 5 Kurum Satım Ağırlıklı



Fiyat (%)	Açık Pozisyon (%)	Yorum
Artış	Artış	Yükselişin devamlılığı için sinyal olarak kabul edilebilir.
Artış	Azalış	Yükselişin desteklenmediğini gösterir.
Azalış	Artış	Düşüşlerin devamlılığı için sinyal olarak kabul edilebilir.
Azalış	Azalış	Düşüşlerin desteklenmediğini gösterir.

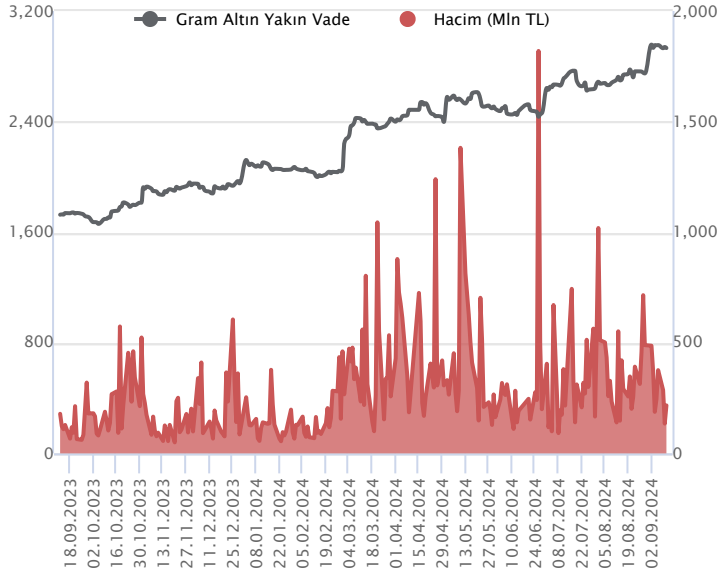
Sözleşme Kodu	Vade Ayı	Uzlaşma Fiyatı	Önceki Uzlaşma Fiyatı	Değişim	Değişim Puan	Gün İçi Yüksek	Gün İçi Düşük	İşlem Miktarı	İşlem Hacim	Açık Pozisyon	Açık Pozisyon Değişimi	Vadeye Kalan Gün Sayısı	Takasbank Başlangıç Teminatı %
<b>ALTIN KONTRATLARI</b>													
F_XAUTRYM1024	31.10.2024	2,929.810	2,939.860	-0.34 %	-10.05	2,957.800	2,922.250	73,832	216,936,360	538,899	5,052	50	12
F_XAUTRYM1224	31.12.2024	3,159.150	3,169.690	-0.33 %	-10.54	3,189.520	3,151.150	5,291	16,784,672	64,874	45	111	12
F_XAUUSD1024	31.10.2024	2,535.750	2,534.250	0.06 %	1.50	2,551.150	2,526.050	59,973	5,185,782,137	125,015	31,995	50	6
F_XAUUSD1224	31.12.2024	2,557.950	2,555.250	0.11 %	2.70	2,573.200	2,548.250	2,294	199,840,377	4,966	660	111	6

### ONS ALTIN Yakın Vadeli Kontratı



Ekim vadeli ons altın sözleşmesi dünü 2526,05-2551,15\$ arasında seyrederek, günü yüzde 0,06 sınırlı yükselişle 2535,75\$ uzlaşma fiyatından kapattı. Spot piyasada saat 08:20 itibariyle ons altın 2518\$ seviyesinde izleniyor. Sözleşme için bugünde stratejimiz 2532-2556\$ arasını nötr olarak değerlendiriyoruz. Yukarıda 2556\$ direnci olurken, bu direncin üzerinde 2530\$ stop seviyesi belirlenerek 2607\$ seviyesi izlenebilir. Geri çekilmelerde 2532\$ destek noktası olarak takip ediliyor. Bu desteğin altında 2557\$ stop seviyesi olmak koşuluyla 2481\$ seviyesi değerlendirilebilir. Dün ABD'de açıklanan enflasyon verisi sonrasında Fed'e dair beklentilerin değiştiği görüldü. Piyasalar Fed'in gelecek hafta yapacağı toplantısında 50 baz puan yerine 25 baz puan faiz indirimi beklentisini güçlendirdi. Bu beklentilerinde fiyatlamalara dahil edildiği görülüyor. Bugün ABD'de haftalık olarak açıklanan işsizlik maaşı başvuruları, ABD ÜFE verileri açıklanacak. Avrupa Merkez Bankasının faiz kararı da bugün izlenecek. Karar sonrası Avrupa Merkez Bankası Başkanı Lagarde'ın konuşması da yakından takip edilecek. Sözleşmede olası oynaklığa karşı yatırımcıların aktif bir kar al/zarar durdur seviyesi belirleyerek hareket etmeleri daha sağlıklı olabilir.

### GRAM ALTIN Yakın Vadeli Kontratı

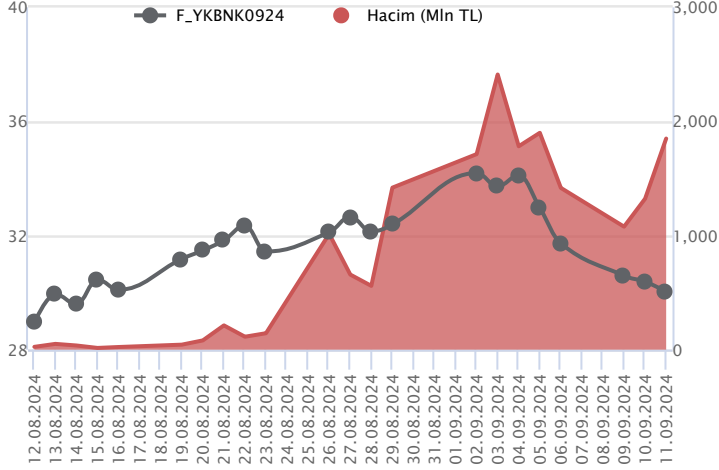


Ekim vadeli gram altın sözleşmesi dünü 2922,25-2957,80TL arasında dalgalanarak, günü yüzde 0,34 düşüşle 2929,81TL uzlaşma fiyatından tamamladı. Spot piyasada saat 08:20 itibariyle gram altın 2753 TL seviyesinde işlem görüyor. Cumhurbaşkanı Yardımcısı Cevdet Yılmaz yapmış olduğu konuşmasında, bu yılın sonunda enflasyonun yüzde 41,5'e gerilemesini beklediklerini söyledi. Güçlenen finansal istikrar ve ekonomideki dengelenmeyle enflasyonda düşüşün sürmesini ve 2025 yılında yüzde 20'nin altına, 2026 yılında ise tek haneli rakamlara gerilemesini öngördüklerini ekledi. Bütçe ve cari açığı iyileşmenin Merkez Bankası rezervlerine yansıdığını, geçen yıl 98,5 milyar dolara kadar gerileyen rezervlerin şu anda 150 milyar dolar seviyesine ulaştığını aktardı. Bugün yurt içinde temmuz ayına ilişkin cari işlemler dengesi açıklanacak. ABD'de haftalık işsizlik maaşı başvuruları ve ÜFE verileri takip edilecek. Avrupa'da ise Avrupa Merkez Bankasının faiz kararı izlenecek. Sözleşmede olası oynaklığa karşı yatırımcıların aktif bir kar al/zarar durdur seviyesi belirleyerek hareket etmeleri daha sağlıklı olabilir.

Sözleşme	Vade Ayı	Son Uzlaşma	Önceki Uzlaşma	Değişim %	Günün Düşüğü	Günün Yükselişi	İşlem Adedi	İşlem Hacmi
<b>PAY VADELİ SÖZLEŞMELERİNDE EN FAZLA İŞLEM GÖRENLER</b>								
F_YKBNK0924	30.09.2024	30.070	30.400	-1.1 %	29.900	31.130	605,522	1,850,188,977
F_AKBNK0924	30.09.2024	56.760	57.890	-2.0 %	56.630	58.790	305,900	1,768,246,623
F_THYAO0924	30.09.2024	287.000	290.630	-1.2 %	286.290	293.010	44,234	1,284,007,916

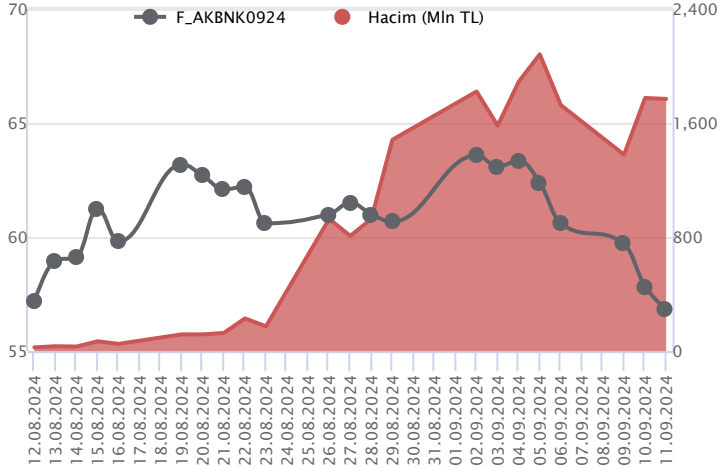
Pay vadeli sözleşmeleri, düşük teminatlarla yüksek tutarlı pozisyonlar almayı mümkün kılar. Pay vadeli sözleşmeleri ile ilgili daha detaylı bilgi almak için Marbaş Menkul Değerler A.Ş. ile iletişime geçebilirsiniz.

### F\_YKBNK0924 Vadeli Kontratı



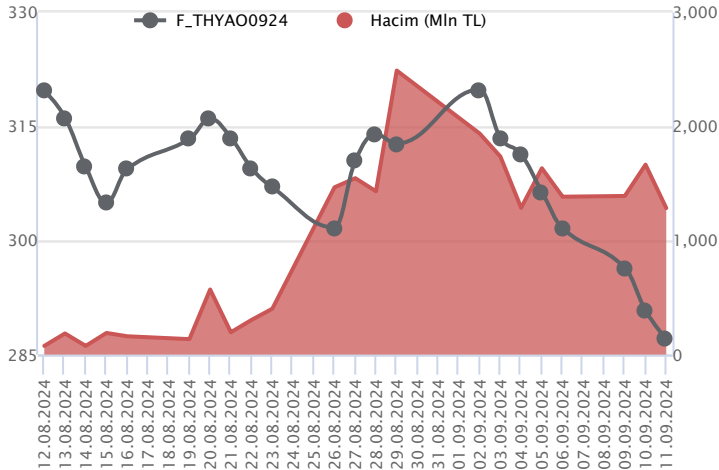
Bankacılık endeksinde seans kapanışında kayıpların %1,4 düzeyinde gerçekleştiği görülürken, Eylül vadeli YKBNK sözleşmesi 29,90 TL – 31,13 TL seviyeleri arasında dalgalanarak 30,07 TL uzlaşma fiyatından %1,1'lik kayıpla günü tamamladı. Alım iştahındaki zayıflamaya paralel satıcılı seyrin kaydedildiği sözleşmede ortalamaların altına fiyatların devamında baskının devam edeceği görüşünderiz. Sözleşmede 30,20 TL altında 29,87 TL - 29,61 TL ve 29,46 TL söz konusu olacak destek noktalarıdır. Sözleşmede olası toparlanmalarda yatay bantta öne çıkan 30,57 TL seviyesi önemli olmaya devam ediyor. Bu bölge üzerinde 100 günlük ortalamanın da bulunduğu 30,70 TL - 31,00 TL ve 50 günlük ortalamanın bulunduğu 31,42 seviyeleri gündeme gelecektir. Hem sektörde hem de piyasada son dönemde piyasada yaşanan volatil seyir nedeniyle alınacak pozisyonlarda temkinli olunması aktif bir stop-loss stratejisine bağlı kalınması faydalı olacaktır.

### F\_AKBNK0924 Vadeli Kontratı



Bankacılık endeksinde gün içinde yaşanan ayrışmanın ardından seans sonuna doğru kazançların geri verildiği takip edildi. Eylül vadeli AKBNK sözleşmesi 56,63 TL ve 58,79 TL seviyeleri arasında dalgalanarak günü 56,76 TL uzlaşma fiyatından %2,0'lik kayıpla tamamladı. Sektördeki fiyatlamaya paralel geri çekilmenin yaşandığı sözleşmede 100 günlük ortalamaların altında yaşanan kapanışları negatif tarafta değerlendirmeye devam ediyoruz. 57,00 TL altında sözleşmede geri çekilmelerde 56,49 TL izlenen ilk destek konumunda bulunurken, devamında 56,00 TL ve 55,73 TL izlenecek diğer destek noktalarıdır. Tepki alımlarında ilk etapta 57,54 TL üzeri kapanışların yaşanmasına ihtiyaç duyulmaktadır. Bu koşulun sağlanması halinde 58,00 TL - 58,69 TL ve 59,00 TL Gerek sektör gerek piyasada yaşanan volatilité nedeniyle alınacak pozisyonlarda temkinli olunması aktif bir stop-loss stratejisine bağlı kalınması faydalı olacaktır.

### F\_THYAO0924 Vadeli Kontratı



Eylül vadeli THYAO pay sözleşmesi 286,29 – 293,01 TL aralığında hareket ederek günü %1,2 oranında bir düşüşle 287,00 TL uzlaşma fiyatından tamamladı. Geçen haftanın ikinci yarısından itibaren küresel risk iştahındaki ve yurt içindeki zayıflamanın etkisiyle THYAO cephesinde satıcılı bir fiyatlamaya takip ediliyor. Psikolojik öneme sahip 300,00 TL seviyesinin kırılmasıyla satışların hız kazandığı THYAO sözleşmesinde kısa vadede 286,30 ile eylül vadeli grafiğine göre 200 günlük üssel ortalamaların geçtiği 285,22 kısa vadeli destek noktalarıdır. Sözleşmede 200 günlük ortalama (285,22) altına sarkmalarda satışların hız kazandığı görülebilir. Bu durumda 282,50 ve 280,00 bölgelerine doğru geri çekilmeler gündeme gelebilir. Tepki alımlarının gözlenmesi halinde ise 289,00 – 290,00 aralığı ilk güçlü direnç bölgesidir. 290,00 TL üzerindeki tutunmalarda 291,30 – 292,85 ve 295,00 seviyeleri direnç konumunda bulunmaktadır.

## Dayanak Varlıkların Teknik Gösterge Görünümleri

## 20 Gün Ortalama/Fiyat Kesişmesi (YUKARI)

## 20 Gün Ortalama/Fiyat Kesişmesi (AŞAĞI)

PGSUS  
ENKAI  
SAHOL

## Güç Göstergeleri Olumlu

## Güç Göstergeleri Zayıf

Bu şartları sağlayan dayanak varlık bulunmamaktadır.

KOZAL  
KRDMD  
KCHOL  
AEFES  
OYAKC

RSI ve Momentum göstergelerine göre olumlu olanlar

RSI ve Momentum göstergelerine göre zayıf olanlar

## 50 Gün Ortalama/Fiyat Kesişmesi (YUKARI)

## 50 Gün Ortalama/Fiyat Kesişmesi (AŞAĞI)

VAKBN  
TTKOM  
CIMS  
PETKM  
KOZAA

## MACD

## Göstergeleri Dipte Olanlar

AKBNK	ZAYIF SAT
ARCLK	ZAYIF SAT
ASELS	ZAYIF SAT
CIMS	ZAYIF SAT

SOKM  
KONTR  
ALARK  
VESTL  
ODAS

CCI, RSI, Stochastics, Williams' %R , MFI ve DX göstergelerinin ortalaması en düşük olanlar

## 20/50 Gün Ortalama Kesişmesi (YUKARI)

## 20/50 Gün Ortalama Kesişmesi (AŞAĞI)

BRSAN

TKFEN

## Para Girişi Olan Dayanak Varlıklar

## Para Çıkışı Olan Dayanak Varlıklar

	Kapanış	İşlem Hacmi (Mln TL)
EREGL	47.40	4,408.83242
BIMAS	562.50	2,256.68231
TCELL	98.20	2,058.59698

	Kapanış	İşlem Hacmi (Mln TL)
XU030	10,348.06	60,065.25
X10XB	11,195.50	28,832.40
AKBNK	55.30	4,235.79
TUPRS	155.80	3,608.46
BRSAN	524.00	3,214.62

## Yüksek Hacimliler

## İşlem Hacmi (Mln TL)

XU030	60,065.25
X10XB	28,832.40
XSD25	27,811.08
XLBNK	16,256.15
THYAO	6,194.23

**Dayanak Varlıkların Teknik Gösterge Konumları**

Kod	5 Günlük H.O	10 Günlük H.O	20 Günlük H.O	50 Günlük H.O	RSI	StochS	MACD	CCI
AEFES	SATIM	SATIM	SATIM	SATIM	SATIM	SATIM	SATIM	SATIM
AKBNK	SATIM	SATIM	SATIM	SATIM	SATIM	ALIM	SATIM	SATIM
AKSEN	SATIM	SATIM	SATIM	SATIM	SATIM	ALIM	ALIM	SATIM
ALARK	SATIM	SATIM	SATIM	SATIM	SATIM	SATIM	SATIM	SATIM
ARCLK	SATIM	SATIM	SATIM	SATIM	SATIM	ALIM	SATIM	SATIM
ASELS	SATIM	SATIM	SATIM	SATIM	SATIM	ALIM	SATIM	SATIM
ASTOR	SATIM	ALIM	ALIM	SATIM	SATIM	ALIM	ALIM	SATIM
BIMAS	ALIM	ALIM	ALIM	ALIM	ALIM	SATIM	ALIM	ALIM
BRSAN	ALIM	ALIM	ALIM	ALIM	SATIM	SATIM	ALIM	SATIM
CIMSA	SATIM	SATIM	SATIM	SATIM	SATIM	ALIM	SATIM	SATIM
CNH/TRY	SATIM	SATIM	ALIM	ALIM	SATIM	ALIM	SATIM	SATIM
DOAS	SATIM	SATIM	SATIM	SATIM	SATIM	ALIM	SATIM	SATIM
DOHOL	SATIM	SATIM	SATIM	SATIM	SATIM	ALIM	SATIM	SATIM
EKGYO	SATIM	SATIM	SATIM	SATIM	SATIM	ALIM	SATIM	SATIM
ENJSA	SATIM	SATIM	SATIM	SATIM	SATIM	SATIM	SATIM	SATIM
ENKAI	SATIM	SATIM	SATIM	ALIM	SATIM	ALIM	SATIM	SATIM
EREGL	ALIM	SATIM	SATIM	SATIM	ALIM	SATIM	ALIM	ALIM
EUR/TRY	SATIM	SATIM	SATIM	ALIM	SATIM	ALIM	SATIM	SATIM
EUR/USD	SATIM	SATIM	SATIM	ALIM	SATIM	ALIM	SATIM	SATIM
FROTO	SATIM	SATIM	SATIM	SATIM	SATIM	ALIM	SATIM	SATIM
GARAN	SATIM	SATIM	SATIM	SATIM	SATIM	ALIM	SATIM	SATIM
GBP/USD	SATIM	SATIM	SATIM	ALIM	SATIM	ALIM	SATIM	SATIM
GUBRF	ALIM	ALIM	ALIM	ALIM	SATIM	ALIM	SATIM	SATIM
HALKB	SATIM	SATIM	SATIM	SATIM	SATIM	ALIM	ALIM	SATIM
HEKTS	SATIM	SATIM	SATIM	SATIM	SATIM	ALIM	SATIM	SATIM
ISCTR	SATIM	SATIM	SATIM	SATIM	SATIM	ALIM	ALIM	SATIM
KCHOL	SATIM	SATIM	SATIM	SATIM	SATIM	ALIM	SATIM	SATIM
KONTR	SATIM	SATIM	SATIM	SATIM	SATIM	ALIM	SATIM	SATIM
KOZAA	SATIM	SATIM	SATIM	SATIM	SATIM	SATIM	SATIM	SATIM
KOZAL	SATIM	SATIM	SATIM	SATIM	SATIM	SATIM	SATIM	SATIM
KRDMD	SATIM	SATIM	SATIM	SATIM	SATIM	ALIM	ALIM	SATIM
MGRS	ALIM	ALIM	SATIM	SATIM	ALIM	SATIM	ALIM	ALIM
ODAS	SATIM	SATIM	SATIM	SATIM	SATIM	ALIM	SATIM	SATIM
OYAKC	SATIM	SATIM	SATIM	SATIM	SATIM	ALIM	SATIM	SATIM
PETKM	SATIM	SATIM	SATIM	SATIM	SATIM	ALIM	SATIM	SATIM
PGSUS	SATIM	SATIM	SATIM	ALIM	SATIM	SATIM	ALIM	SATIM
RUB/TRY	SATIM	SATIM	SATIM	SATIM	SATIM	ALIM	SATIM	SATIM
SAHOL	SATIM	SATIM	SATIM	SATIM	SATIM	ALIM	ALIM	SATIM
SASA	SATIM	SATIM	SATIM	SATIM	SATIM	ALIM	SATIM	SATIM
SISE	SATIM	SATIM	SATIM	SATIM	SATIM	SATIM	SATIM	SATIM
SOKM	SATIM	SATIM	SATIM	SATIM	SATIM	ALIM	SATIM	SATIM
TAVHL	ALIM	ALIM	ALIM	ALIM	SATIM	ALIM	ALIM	SATIM
TCELL	ALIM	ALIM	SATIM	SATIM	ALIM	SATIM	ALIM	ALIM
THYAO	SATIM	SATIM	SATIM	SATIM	SATIM	SATIM	SATIM	SATIM
TKFEN	SATIM	SATIM	SATIM	SATIM	SATIM	ALIM	SATIM	SATIM
TOASO	SATIM	SATIM	SATIM	SATIM	SATIM	SATIM	SATIM	SATIM
TSKB	SATIM	SATIM	SATIM	SATIM	SATIM	ALIM	ALIM	SATIM
TTKOM	SATIM	SATIM	SATIM	SATIM	SATIM	ALIM	SATIM	SATIM
TUPRS	SATIM	SATIM	SATIM	SATIM	SATIM	SATIM	SATIM	SATIM
USD/TRY	SATIM	SATIM	ALIM	ALIM	SATIM	ALIM	SATIM	SATIM
VAKBN	SATIM	ALIM	ALIM	SATIM	SATIM	ALIM	ALIM	SATIM
VESTL	SATIM	SATIM	SATIM	SATIM	SATIM	ALIM	SATIM	SATIM
X10XB	SATIM	SATIM	SATIM	SATIM	SATIM	SATIM	SATIM	SATIM
XAU/TRY	SATIM	ALIM	ALIM	ALIM	SATIM	ALIM	SATIM	SATIM
XAU/USD	ALIM	ALIM	ALIM	ALIM	SATIM	SATIM	SATIM	ALIM
XLBNK	SATIM	SATIM	SATIM	SATIM	SATIM	ALIM	SATIM	SATIM
XSD25	SATIM	SATIM	SATIM	SATIM	SATIM	ALIM	SATIM	SATIM
XU030	SATIM	SATIM	SATIM	SATIM	SATIM	ALIM	SATIM	SATIM
YKBNK	SATIM	SATIM	SATIM	SATIM	SATIM	ALIM	SATIM	SATIM



Kod	Destek 3	Destek 2	Destek 1	Kapanış	Pivot	Direnç 1	Direnç 2	Direnç 3
<b>DESTEKLER</b>				<b>DİRENÇLER</b>				
F_AEFES0924	204.55	209.13	211.82	<b>214.50</b>	<b>216.40</b>	219.09	223.67	226.36
F_AEFES1024	214.18	218.39	220.69	<b>223.00</b>	<b>224.90</b>	227.20	231.41	233.71
F_AKBNK0924	53.88	55.26	56.04	<b>56.83</b>	<b>57.42</b>	58.20	59.58	60.36
F_AKBNK1024	56.07	57.44	58.20	<b>58.95</b>	<b>59.57</b>	60.33	61.70	62.46
F_AKSEN0924	33.46	35.03	35.94	<b>36.85</b>	<b>37.51</b>	38.42	39.99	40.90
F_AKSEN1024	35.46	36.88	37.67	<b>38.47</b>	<b>39.09</b>	39.88	41.30	42.09
F_ALARK0924	84.40	86.80	88.41	<b>90.02</b>	<b>90.81</b>	92.42	94.82	96.43
F_ALARK1024	88.61	90.80	92.17	<b>93.53</b>	<b>94.36</b>	95.73	97.92	99.29
F_ARCLK0924	126.02	130.41	132.99	<b>135.56</b>	<b>137.38</b>	139.96	144.35	146.93
F_ARCLK1024	131.15	135.71	138.05	<b>140.39</b>	<b>142.61</b>	144.95	149.51	151.85
F_ASELS0924	51.43	53.36	54.55	<b>55.73</b>	<b>56.48</b>	57.67	59.60	60.79
F_ASELS1024	53.53	55.51	56.58	<b>57.64</b>	<b>58.56</b>	59.63	61.61	62.68
F_ASTOR0924	76.24	77.37	78.44	<b>79.50</b>	<b>79.57</b>	80.64	81.77	82.84
F_ASTOR1024	78.49	79.37	79.99	<b>80.62</b>	<b>80.87</b>	81.49	82.37	82.99
F_BIMAS0924	548.73	557.38	563.19	<b>569.00</b>	<b>571.84</b>	577.65	586.30	592.11
F_BIMAS1024	560.53	569.86	574.87	<b>579.89</b>	<b>584.20</b>	589.21	598.54	603.55
F_BRSAN0924	426.15	454.08	473.35	<b>492.62</b>	<b>501.28</b>	520.55	548.48	567.75
F_BRSAN1024	432.17	459.05	478.52	<b>498.00</b>	<b>505.40</b>	524.87	551.75	571.22
F_CIMSA0924	31.88	33.01	33.68	<b>34.36</b>	<b>34.81</b>	35.48	36.61	37.28
F_CIMSA1024	33.61	34.65	35.19	<b>35.72</b>	<b>36.23</b>	36.77	37.81	38.35
F_CNHTRY0924	4.98	4.98	4.98	<b>4.98</b>	<b>4.98</b>	4.98	4.98	4.98
F_CNHTRY1024	5.17	5.17	5.17	<b>5.17</b>	<b>5.17</b>	5.17	5.17	5.17
F_DOAS0924	206.83	209.59	211.54	<b>213.50</b>	<b>214.30</b>	216.25	219.01	220.96
F_DOAS1024	205.95	210.03	214.01	<b>217.99</b>	<b>218.09</b>	222.07	226.15	230.13
F_DOHOL0924	13.33	13.81	14.09	<b>14.36</b>	<b>14.57</b>	14.85	15.33	15.61
F_DOHOL1024	13.97	14.45	14.71	<b>14.96</b>	<b>15.19</b>	15.45	15.93	16.19
F_EKGYO0924	10.11	10.56	10.80	<b>11.04</b>	<b>11.25</b>	11.49	11.94	12.18
F_EKGYO1024	10.50	10.98	11.24	<b>11.49</b>	<b>11.72</b>	11.98	12.46	12.72
F_ENJSA0924	51.80	53.44	54.81	<b>56.19</b>	<b>56.45</b>	57.82	59.46	60.83
F_ENJSA1024	54.25	55.81	57.25	<b>58.69</b>	<b>58.81</b>	60.25	61.81	63.25
F_ENKAI0924	44.81	45.91	46.70	<b>47.49</b>	<b>47.80</b>	48.59	49.69	50.48
F_ENKAI1024	46.26	47.46	48.20	<b>48.94</b>	<b>49.40</b>	50.14	51.34	52.08
F_EREGL0924	43.62	44.81	46.33	<b>47.86</b>	<b>47.52</b>	49.04	50.23	51.75
F_EREGL1024	45.45	46.67	48.19	<b>49.70</b>	<b>49.41</b>	50.93	52.15	53.67
F_EURTRY0924	37.91	38.08	38.17	<b>38.25</b>	<b>38.34</b>	38.43	38.60	38.69
F_EURTRY1024	39.51	39.63	39.69	<b>39.75</b>	<b>39.81</b>	39.87	40.00	40.06
F_EURUSD0924	1.09	1.10	1.10	<b>1.10</b>	<b>1.10</b>	1.11	1.11	1.11
F_EURUSD1024	1.10	1.10	1.10	<b>1.10</b>	<b>1.11</b>	1.11	1.11	1.11
F_FROTO0924	827.08	851.54	864.27	<b>877.00</b>	<b>888.73</b>	901.46	925.92	938.65
F_FROTO1024	839.00	862.50	874.25	<b>886.00</b>	<b>897.75</b>	909.50	933.00	944.75
F_GARAN0924	103.03	105.19	106.97	<b>108.74</b>	<b>109.13</b>	110.91	113.07	114.85
F_GARAN1024	91.80	97.08	104.94	<b>112.80</b>	<b>110.22</b>	118.08	123.36	131.22
F_GBPUSD0924	1.29	1.30	1.30	<b>1.30</b>	<b>1.30</b>	1.31	1.31	1.32
F_GBPUSD1024	1.29	1.29	1.30	<b>1.30</b>	<b>1.30</b>	1.31	1.31	1.32
F_GUBRF0924	167.77	170.84	174.22	<b>177.61</b>	<b>177.29</b>	180.67	183.74	187.12
F_GUBRF1024	175.60	178.40	181.60	<b>184.80</b>	<b>184.40</b>	187.60	190.40	193.60
F_HALKB0924	15.29	15.66	15.90	<b>16.13</b>	<b>16.27</b>	16.51	16.88	17.12
F_HALKB1024	16.00	16.37	16.59	<b>16.82</b>	<b>16.96</b>	17.18	17.55	17.77
F_HEKTS0924	10.27	10.62	10.82	<b>11.03</b>	<b>11.17</b>	11.37	11.72	11.92
F_HEKTS1024	10.77	11.10	11.27	<b>11.45</b>	<b>11.60</b>	11.77	12.10	12.27
F_ISCTR0924	12.17	12.48	12.63	<b>12.79</b>	<b>12.94</b>	13.09	13.40	13.55
F_ISCTR1024	12.69	12.99	13.15	<b>13.30</b>	<b>13.45</b>	13.61	13.91	14.07
F_KCHOL0924	167.77	171.89	174.42	<b>176.96</b>	<b>178.54</b>	181.07	185.19	187.72
F_KCHOL1024	174.21	178.67	181.08	<b>183.50</b>	<b>185.54</b>	187.95	192.41	194.82
F_KONTR0924N1	39.02	41.17	42.40	<b>43.63</b>	<b>44.55</b>	45.78	47.93	49.16
F_KONTR1024	39.09	41.30	42.59	<b>43.89</b>	<b>44.80</b>	46.09	48.30	49.59
F_KOZAA0924	55.50	57.98	59.23	<b>60.48</b>	<b>61.71</b>	62.96	65.44	66.69
F_KOZAA1024	58.36	60.72	61.89	<b>63.07</b>	<b>64.25</b>	65.42	67.78	68.95
F_KOZAL0924	20.98	21.69	22.07	<b>22.45</b>	<b>22.78</b>	23.16	23.87	24.25
F_KOZAL1024	21.90	22.59	22.96	<b>23.32</b>	<b>23.65</b>	24.02	24.71	25.08
F_KRDMD0924	21.80	22.08	22.39	<b>22.69</b>	<b>22.67</b>	22.98	23.26	23.57
F_KRDMD1024	22.74	23.01	23.31	<b>23.61</b>	<b>23.58</b>	23.88	24.15	24.45
F_MGROS0924	477.78	487.22	496.11	<b>504.99</b>	<b>505.55</b>	514.44	523.88	532.77
F_MGROS1024	496.33	507.12	513.52	<b>519.93</b>	<b>524.31</b>	530.71	541.50	547.90
F_ODAS0924	5.83	6.14	6.32	<b>6.51</b>	<b>6.63</b>	6.81	7.12	7.30
F_ODAS1024	6.20	6.47	6.63	<b>6.80</b>	<b>6.90</b>	7.06	7.33	7.49



**ViOP Bülten**

Kod	Destek 3	Destek 2	Destek 1	Kapanış	Pivot	Direnc 1	Direnc 2	Direnc 3
<b>DESTEKLER</b>				<b>DİRENÇLER</b>				
F_OYAKC0924	53.47	56.04	57.42	<b>58.81</b>	<b>59.99</b>	61.37	63.94	65.32
F_OYAKC1024	56.39	58.43	59.47	<b>60.51</b>	<b>61.51</b>	62.55	64.59	65.63
F_PETKM0924	21.16	21.85	22.29	<b>22.74</b>	<b>22.98</b>	23.42	24.11	24.55
F_PETKM1024	22.20	22.85	23.28	<b>23.71</b>	<b>23.93</b>	24.36	25.01	25.44
F_PGSUS0924	218.33	223.59	226.79	<b>230.00</b>	<b>232.05</b>	235.25	240.51	243.71
F_PGSUS1024	226.80	231.96	234.67	<b>237.37</b>	<b>239.83</b>	242.54	247.70	250.41
F_SAHOL0924	83.64	86.79	89.00	<b>91.20</b>	<b>92.15</b>	94.36	97.51	99.72
F_SAHOL1024	87.42	90.57	92.68	<b>94.78</b>	<b>95.83</b>	97.94	101.09	103.20
F_SASA0924N1	3.90	4.08	4.18	<b>4.28</b>	<b>4.36</b>	4.46	4.64	4.74
F_SASA1024N1	4.05	4.25	4.34	<b>4.44</b>	<b>4.54</b>	4.63	4.83	4.92
F_SISE0924	38.66	39.51	40.01	<b>40.52</b>	<b>40.86</b>	41.36	42.21	42.71
F_SISE1024	40.22	41.11	41.56	<b>42.01</b>	<b>42.45</b>	42.90	43.79	44.24
F_SOKM0924	43.37	45.88	47.19	<b>48.49</b>	<b>49.70</b>	51.01	53.52	54.83
F_SOKM1024	45.37	47.63	48.77	<b>49.90</b>	<b>51.03</b>	52.17	54.43	55.57
F_TAVHL0924	258.36	262.83	265.31	<b>267.80</b>	<b>269.78</b>	272.26	276.73	279.21
F_TAVHL1024	269.49	273.81	275.97	<b>278.13</b>	<b>280.29</b>	282.45	286.77	288.93
F_TCELL0924	95.46	97.05	98.77	<b>100.48</b>	<b>100.36</b>	102.08	103.67	105.39
F_TCELL1024	99.46	101.03	102.66	<b>104.29</b>	<b>104.23</b>	105.86	107.43	109.06
F_THYAO0924	277.80	282.05	284.52	<b>287.00</b>	<b>288.77</b>	291.24	295.49	297.96
F_THYAO1024	289.42	293.83	296.17	<b>298.50</b>	<b>300.58</b>	302.92	307.33	309.67
F_TKFEN0924	47.11	49.24	50.85	<b>52.47</b>	<b>52.98</b>	54.59	56.72	58.33
F_TKFEN1024	49.79	51.72	53.13	<b>54.55</b>	<b>55.06</b>	56.47	58.40	59.81
F_TOASO0924	194.63	202.09	205.98	<b>209.87</b>	<b>213.44</b>	217.33	224.79	228.68
F_TOASO1024	202.28	210.07	214.42	<b>218.77</b>	<b>222.21</b>	226.56	234.35	238.70
F_TSKB0924	10.99	11.26	11.48	<b>11.71</b>	<b>11.75</b>	11.97	12.24	12.46
F_TSKB1024	11.52	11.77	11.99	<b>12.22</b>	<b>12.24</b>	12.46	12.71	12.93
F_TTKOM0924	48.41	49.21	49.65	<b>50.10</b>	<b>50.45</b>	50.89	51.69	52.13
F_TTKOM1024	50.80	51.48	51.82	<b>52.16</b>	<b>52.50</b>	52.84	53.52	53.86
F_TUPRS0924	137.56	141.28	143.57	<b>145.86</b>	<b>147.29</b>	149.58	153.30	155.59
F_TUPRS1024	143.69	147.06	148.97	<b>150.89</b>	<b>152.34</b>	154.25	157.62	159.53
F_USDTRY0924	34.54	34.63	34.68	<b>34.72</b>	<b>34.77</b>	34.81	34.90	34.95
F_USDTRY1024	35.84	35.91	35.95	<b>35.99</b>	<b>36.02</b>	36.06	36.13	36.17
F_VAKBN0924	19.60	20.12	20.54	<b>20.95</b>	<b>21.06</b>	21.48	22.00	22.42
F_VAKBN1024	20.48	20.99	21.38	<b>21.77</b>	<b>21.89</b>	22.28	22.79	23.18
F_VESTL0924	57.15	58.85	59.83	<b>60.81</b>	<b>61.53</b>	62.51	64.21	65.19
F_VESTL1024	60.38	61.87	62.63	<b>63.40</b>	<b>64.12</b>	64.88	66.37	67.13
F_X10XB1024	11,877.42	11,906.83	11,933.92	<b>11,961.00</b>	<b>11,963.33</b>	11,990.42	12,019.83	12,046.92
F_X10XB1224	12,631.25	12,631.25	12,631.25	<b>12,631.25</b>	<b>12,631.25</b>	12,631.25	12,631.25	12,631.25
F_XAUTRYM1024	2,881.30	2,901.77	2,916.85	<b>2,931.92</b>	<b>2,937.32</b>	2,952.40	2,972.87	2,987.95
F_XAUTRYM1224	3,104.11	3,127.63	3,142.48	<b>3,157.33</b>	<b>3,166.00</b>	3,180.85	3,204.37	3,219.22
F_XAUUSD1024	2,500.62	2,513.33	2,525.72	<b>2,538.10</b>	<b>2,538.43</b>	2,550.82	2,563.53	2,575.92
F_XAUUSD1224	2,524.15	2,536.20	2,549.10	<b>2,562.00</b>	<b>2,561.15</b>	2,574.05	2,586.10	2,599.00
F_XLBNK1024	11,909.50	12,137.75	12,290.50	<b>12,443.25</b>	<b>12,518.75</b>	12,671.50	12,899.75	13,052.50
F_XLBNK1224	12,347.75	12,674.00	12,946.00	<b>13,218.00</b>	<b>13,272.25</b>	13,544.25	13,870.50	14,142.50
F_XSD251224	12,163.58	14,507.92	15,905.08	<b>17,302.25</b>	<b>18,249.42</b>	19,646.58	21,990.92	23,388.08
F_XU0301024	10,446.83	10,611.67	10,739.33	<b>10,867.00</b>	<b>10,904.17</b>	11,031.83	11,196.67	11,324.33
F_XU0301224	11,171.33	11,342.92	11,468.83	<b>11,594.75</b>	<b>11,640.42</b>	11,766.33	11,937.92	12,063.83
F_YKBNK0924	28.35	29.13	29.58	<b>30.04</b>	<b>30.36</b>	30.81	31.59	32.04
F_YKBNK1024	29.63	30.39	30.83	<b>31.26</b>	<b>31.59</b>	32.03	32.79	33.23



Sözleşme Kodu	Vade Ayı	Uzlaşma Fiyatı	Önceki Uzlaşma Fiyatı	Değişim	Değişim Puan	Gün İçi Yüksek	Gün İçi Düşük	İşlem Miktarı	İşlem Hacim	Açık Pozisyon	Açık Pozisyon Değişimi	Vadeye Kalan Gün Sayısı	Takasbank Başlangıç Teminatı %
<b>ENDEKS KONTRATLARI</b>													
F_XU0300225	28.02.2025	12,398.75	12,642.75	-1.93 %	-244.00	12,640.00	12,363.00	58.00	7,258,750.00	144.00	22.00	170	12
F_XU0301024	31.10.2024	10,789.00	11,035.00	-2.23 %	-246.00	11,069.00	10,776.50	222,592.00	24,339,605,512.50	459,849.00	14,430.00	50	12
F_XU0301224	31.12.2024	11,529.25	11,783.50	-2.16 %	-254.25	11,812.00	11,514.50	2,741.00	319,569,430.00	3,786.00	478.00	111	12
<b>DÖVİZ KONTRATLARI</b>													
F_CNHTRY0924	30.09.2024	4.9781	4.9781	0.00 %	0.00	4.9781	4.9781	1	49,781	3	1	19	13
F_CNHTRY1024	31.10.2024	5.1695	5.1695	0.00 %	0.00	5.1695	5.1695	1	51,695	1	1	50	13
F_EURTRY0924	30.09.2024	38.2775	38.4369	-0.41 %	-0.16	38.5143	38.2541	269	10,322,384	8,462	-41	19	12
F_EURTRY1024	31.10.2024	39.8083	40.0189	-0.53 %	-0.21	39.9354	39.7510	3,885	155,096,805	3,631	2,098	50	12
F_EURUSD0924	30.09.2024	1.1019	1.1028	-0.08 %	0.00	1.1062	1.1010	3,503	131,337,662	30,876	363	19	3
F_EURUSD1024	31.10.2024	1.1051	1.1050	0.01 %	0.00	1.1080	1.1034	990	37,202,639	734	-328	50	3
F_GBPUSD0924	30.09.2024	1.3049	1.3079	-0.23 %	0.00	1.3096	1.3009	33	1,465,472	45	-31	19	4
F_GBPUSD1024	31.10.2024	1.3019	1.3078	-0.45 %	-0.01	1.3102	1.3001	18	797,914	22	5	50	4
F_RUBTRY0924	30.09.2024	0.0000	0.0000	0.00 %	0.00	0.0000	0.0000					19	19
F_RUBTRY1024	31.10.2024	0.0000	0.0000	0.00 %	0.00	0.0000	0.0000					50	19
F_USDTRY0924	30.09.2024	34.7251	34.8334	-0.31 %	-0.11	34.8539	34.7199	141,361	4,910,964,954	972,641	96,159	19	13
F_USDTRY1024	31.10.2024	35.9842	36.1237	-0.39 %	-0.14	36.0911	35.9806	37,589	1,354,450,994	487,090	25,315	50	13
F_P_USDTRY0924	30.09.2024	0.0000	0.0000	0.00 %	0.00	0.0000	0.0000					19	13
F_P_USDTRY1024	31.10.2024	0.0000	0.0000	0.00 %	0.00	0.0000	0.0000					50	13
<b>KIYMETLİ MADEN KONTRATLARI</b>													
F_XAUTRYM1024	31.10.2024	2,929.810	2,939.860	-0.34 %	-10.05	2,957.800	2,922.250	73,832	216,936,360	538,899	5,052	50	12
F_XAUTRYM1224	31.12.2024	3,159.150	3,169.690	-0.33 %	-10.54	3,189.520	3,151.150	5,291	16,784,672	64,874	45	111	12
F_XAUUSD1024	31.10.2024	2,535.750	2,534.250	0.06 %	1.50	2,551.150	2,526.050	59,973	5,185,782,137	125,015	31,995	50	6
F_XAUUSD1224	31.12.2024	2,557.950	2,555.250	0.11 %	2.70	2,573.200	2,548.250	2,294	199,840,377	4,966	660	111	6
<b>PAY VADELİ</b>													
F_AEFES0924	30.09.2024	214.650	219.830	-2.36 %	-5.18	220.990	213.720	5,137	111,528,630	15,087	-152	19	15
F_AEFES1024	31.10.2024	222.900	228.090	-2.28 %	-5.19	229.100	222.590	173	3,910,438	1,182	11	50	15
F_AKBNK0924	30.09.2024	56.760	57.890	-1.95 %	-1.13	58.790	56.630	305,900	1,768,246,623	396,358	8,052	19	16
F_AKBNK1024	31.10.2024	58.920	60.120	-2.00 %	-1.20	60.950	58.820	8,488	50,972,208	24,324	2,110	50	16
F_AKSEN0924	30.09.2024	36.840	38.940	-5.39 %	-2.10	39.080	36.600	11,415	43,028,339	27,861	61	19	16
F_AKSEN1024	31.10.2024	38.450	40.020	-3.92 %	-1.57	40.500	38.290	151	592,178	965	36	50	16
F_ALARK0924	30.09.2024	89.960	93.360	-3.64 %	-3.40	93.210	89.200	13,579	124,233,118	41,843	-5,169	19	15
F_ALARK1024	31.10.2024	93.730	97.110	-3.48 %	-3.38	96.560	93.000	566	5,380,240	1,549	85	50	15
F_ARCLK0924	30.09.2024	135.630	141.470	-4.13 %	-5.84	141.780	134.810	8,696	119,140,493	14,424	-2,350	19	14
F_ARCLK1024	31.10.2024	140.830	147.400	-4.46 %	-6.57	147.170	140.270	634	9,017,895	607	212	50	14
F_ASELS0924	30.09.2024	55.550	57.960	-4.16 %	-2.41	58.420	55.300	83,427	476,261,879	89,027	9,007	19	15
F_ASELS1024	31.10.2024	57.670	60.070	-4.00 %	-2.40	60.550	57.500	2,544	15,005,873	9,811	962	50	15
F_ASTOR0924	30.09.2024	79.540	80.140	-0.75 %	-0.60	80.710	78.510	18,390	146,567,456	31,387	2,505	19	17
F_ASTOR1024	31.10.2024	80.820	82.090	-1.55 %	-1.27	81.740	80.240	654	5,304,444	2,637	111	50	17
F_BIMAS0924	30.09.2024	568.160	568.730	-0.10 %	-0.57	580.490	566.030	8,142	466,230,383	20,386	1,199	19	16
F_BIMAS1024	31.10.2024	579.710	582.690	-0.51 %	-2.98	593.520	579.180	645	37,778,708	3,240	250	50	16
F_BRSAN0924	30.09.2024	493.360	508.660	-3.01 %	-15.30	529.210	482.010	12,028	604,793,410	3,125	-79	19	16
F_BRSAN1024	31.10.2024	497.220	513.930	-3.25 %	-16.71	532.270	485.920	407	20,525,998	398	-34	50	16
F_CIMSA0924	30.09.2024	34.250	35.970	-4.78 %	-1.72	35.930	34.130	21,497	75,274,092	35,535	-3,575	19	15
F_CIMSA1024	31.10.2024	35.780	37.550	-4.71 %	-1.77	37.280	35.700	197	718,425	892	50	50	15
F_DOAS0924	30.09.2024	213.290	214.060	-0.36 %	-0.77	217.050	212.340	1,829	39,291,654	6,492	81	19	15
F_DOAS1024	31.10.2024	217.420	220.140	-1.24 %	-2.72	222.170	214.110	145	3,185,493	1,528	11	50	15
F_DOHOL0924	30.09.2024	14.360	15.090	-4.84 %	-0.73	15.060	14.300	154,944	227,997,143	295,159	-14,516	19	16
F_DOHOL1024	31.10.2024	14.980	15.750	-4.89 %	-0.77	15.680	14.940	3,038	4,630,188	10,983	2,406	50	16
F_EKGYO0924	30.09.2024	11.020	11.700	-5.81 %	-0.68	11.700	11.010	919,641	1,040,246,101	1,234,390	-41,446	19	16
F_EKGYO1024	31.10.2024	11.490	12.200	-5.82 %	-0.71	12.210	11.470	17,770	20,950,858	46,783	5,364	50	16
F_ENJSA0924	30.09.2024	56.310	57.870	-2.70 %	-1.56	58.080	55.070	17,435	98,048,240	35,398	1,477	19	16
F_ENJSA1024	31.10.2024	58.680	60.480	-2.98 %	-1.80	60.370	57.370	2,413	14,142,159	2,752	1,572	50	16
F_ENKAI0924	30.09.2024	47.230	48.610	-2.84 %	-1.38	48.900	47.010	24,471	117,419,325	73,405	413	19	14
F_ENKAI1024	31.10.2024	48.790	50.060	-2.54 %	-1.27	50.600	48.660	2,380	11,792,768	7,370	381	50	14
F_EREGL0924	30.09.2024	47.900	47.740	0.34 %	0.16	48.700	45.990	210,214	992,650,584	289,282	-18,380	19	14
F_EREGL1024	31.10.2024	49.760	49.660	0.20 %	0.10	50.640	47.900	18,413	90,627,875	23,045	2,199	50	14
F_FROTO0924	30.09.2024	877.020	911.970	-3.83 %	-34.95	913.190	876.000	2,434	217,293,165	5,289	-67	19	15
F_FROTO1024	31.10.2024	887.890	929.730	-4.50 %	-41.84	921.250	886.000	110	9,939,194	497	61	50	15
F_GARAN0924	30.09.2024	108.730	109.350	-0.57 %	-0.62	111.300	107.360	85,964	940,474,841	118,760	-4,341	19	16
F_GARAN1024	31.10.2024	112.910	113.730	-0.72 %	-0.82	115.500	102.360	2,967	33,895,875	5,443	-369	50	16
F_GUBRF0924	30.09.2024	177.860	178.490	-0.35 %	-0.63	180.350	173.900	32,177	571,512,453	48,409	1,712	19	17
F_GUBRF1024	31.10.2024	184.300	186.010	-0.92 %	-1.71	187.200	181.200	719	13,319,624	3,989	-101	50	17
F_HALKB0924	30.09.2024	16.120	16.330	-1.29 %	-0.21	16.650	16.040	147,842	242,117,164	161,490	-9,599	19	16
F_HALKB1024	31.10.2024	16.800	16.990	-1.12 %	-0.19	17.320	16.730	5,801	9,824,698	10,719	4,142	50	16
F_HEKTS0924	30.09.2024	11.020	11.400	-3.33 %	-0.38	11.510	10.960	68,138	77,138,233	167,714	-4,785	19	16
F_HEKTS1024	31.10.2024	11.450	11.850	-3.38 %	-0.40	11.920	11.420	5,167	6,083,116	14,196	-367	50	16

**VIOP Bülten**

Sözleşme Kodu	Vade Ayı	Uzlaşma Fiyatı	Önceki Uzlaşma Fiyatı	Değişim	Değişim Puan	Gün İçi Yüksek	Gün İçi Düşük	İşlem Miktarı	İşlem Hacim	Açık Pozisyon	Açık Pozisyon Değişimi	Vadeye Kalan Gün Sayısı	Takasbank Başlangıç Teminatı %
<b>PAY VADELİ</b>													
F_ISCTR0924	30.09.2024	12.800	13.070	-2.07 %	-0.27	13.240	12.780	831,026	1,082,112,854	1,259,666	-58,779	19	15
F_ISCTR1024	31.10.2024	13.300	13.600	-2.21 %	-0.30	13.760	13.300	17,582	23,892,781	118,078	6,826	50	15
F_KCHOL0924	30.09.2024	176.340	181.900	-3.06 %	-5.56	182.650	176.000	44,073	792,118,924	81,603	1,296	19	15
F_KCHOL1024	31.10.2024	183.370	189.040	-3.00 %	-5.67	189.990	183.120	937	17,513,295	7,302	304	50	15
F_KONTR0924N1	30.09.2024	43.550	46.280	-5.90 %	-2.73	46.700	43.320	4,501	65,064,745	7,376	-108	19	17
F_KONTR1024	31.10.2024	43.740	46.530	-6.00 %	-2.79	47.000	43.500	928	4,218,625	3,157	220	50	17
F_KOZAA0924	30.09.2024	60.650	64.010	-5.25 %	-3.36	64.190	60.460	49,667	308,226,190	78,469	-9,438	19	15
F_KOZAA1024	31.10.2024	63.250	66.480	-4.86 %	-3.23	66.600	63.070	4,775	30,750,125	7,144	3,374	50	15
F_KOZAL0924	30.09.2024	22.450	23.490	-4.43 %	-1.04	23.490	22.400	243,536	556,222,423	478,587	-31,104	19	16
F_KOZAL1024	31.10.2024	23.380	24.390	-4.14 %	-1.01	24.350	23.290	1,902	4,497,320	16,420	974	50	16
F_KRDMD0924	30.09.2024	22.690	22.910	-0.96 %	-0.22	22.960	22.370	178,310	403,454,853	297,190	-14,880	19	15
F_KRDMD1024	31.10.2024	23.600	23.780	-0.76 %	-0.18	23.850	23.280	3,761	8,863,226	17,498	596	50	15
F_MGROS0924	30.09.2024	505.610	502.750	0.57 %	2.86	515.000	496.670	3,910	197,863,817	5,379	-27	19	15
F_MGROS1024	31.10.2024	520.390	520.740	-0.07 %	-0.35	535.090	517.900	303	15,943,590	1,104	187	50	15
F_ODAS0924	30.09.2024	6.520	6.840	-4.68 %	-0.32	6.930	6.440	234,223	156,249,477	467,786	-49,699	19	15
F_ODAS1024	31.10.2024	6.810	7.140	-4.62 %	-0.33	7.160	6.730	13,189	9,086,708	25,906	7,152	50	15
F_OYAKC0924	30.09.2024	58.790	62.560	-6.03 %	-3.77	62.550	58.600	14,255	86,154,201	42,082	1,036	19	16
F_OYAKC1024	31.10.2024	60.510	64.520	-6.22 %	-4.01	63.550	60.470	391	2,436,899	6,463	47	50	16
F_PETKM0924	30.09.2024	22.720	23.670	-4.01 %	-0.95	23.660	22.530	192,372	445,275,449	336,448	-11,408	19	15
F_PETKM1024	31.10.2024	23.640	24.600	-3.90 %	-0.96	24.580	23.500	4,842	11,564,519	28,001	609	50	15
F_PGSUS0924	30.09.2024	229.800	235.310	-2.34 %	-5.51	237.300	228.840	13,653	318,651,189	19,963	-210	19	15
F_PGSUS1024	31.10.2024	237.770	242.930	-2.12 %	-5.16	245.000	237.130	432	10,438,462	2,427	157	50	15
F_SAHOL0924	30.09.2024	90.530	95.450	-5.15 %	-4.92	95.310	89.950	90,084	840,626,242	155,236	-3,196	19	15
F_SAHOL1024	31.10.2024	94.160	99.090	-4.98 %	-4.93	98.990	93.730	1,699	16,497,710	8,571	687	50	15
F_SASA0924N1	30.09.2024	4.280	4.500	-4.89 %	-0.22	4.540	4.260	76,000	266,951,440	105,415	-10,581	19	15
F_SASA1024N1	31.10.2024	4.470	4.680	-4.49 %	-0.21	4.730	4.440	2,538	9,253,168	18,430	511	50	15
F_SISE0924	30.09.2024	40.440	41.660	-2.93 %	-1.22	41.700	40.350	48,128	197,261,762	182,502	455	19	14
F_SISE1024	31.10.2024	42.030	43.300	-2.93 %	-1.27	43.340	42.000	2,407	10,273,012	19,100	776	50	14
F_SOKM0924	30.09.2024	48.480	53.770	-9.84 %	-5.29	52.220	48.400	78,354	385,733,009	69,036	-1,361	19	15
F_SOKM1024	31.10.2024	49.900	55.440	-9.99 %	-5.54	53.300	49.900	1,963	10,062,822	5,317	720	50	15
F_TAVHL0924	30.09.2024	267.850	272.570	-1.73 %	-4.72	274.240	267.290	6,886	185,788,347	14,796	-6	19	15
F_TAVHL1024	31.10.2024	278.910	283.420	-1.59 %	-4.51	284.610	278.130	273	7,673,713	608	20	50	15
F_TCELL0924	30.09.2024	100.450	99.740	0.71 %	0.71	101.960	98.650	73,880	743,454,115	135,203	4,988	19	14
F_TCELL1024	31.10.2024	104.210	103.670	0.52 %	0.54	105.800	102.600	2,029	21,176,632	8,024	616	50	14
F_THYAO0924	30.09.2024	287.000	290.630	-1.25 %	-3.63	293.010	286.290	44,234	1,284,007,916	106,967	-5,008	19	15
F_THYAO1024	31.10.2024	298.960	302.860	-1.29 %	-3.90	305.000	298.250	2,159	65,310,721	7,341	348	50	15
F_TKFEN0924	30.09.2024	52.490	54.840	-4.29 %	-2.35	55.100	51.360	70,604	371,774,555	45,903	-7,448	19	15
F_TKFEN1024	31.10.2024	54.460	57.320	-4.99 %	-2.86	56.980	53.640	1,888	10,382,145	1,311	354	50	15
F_TOASO0924	30.09.2024	209.770	221.310	-5.21 %	-11.54	220.900	209.550	12,397	265,834,700	28,440	-2,370	19	14
F_TOASO1024	31.10.2024	218.270	230.290	-5.22 %	-12.02	230.000	217.860	263	5,870,791	1,302	129	50	14
F_TSKB0924	30.09.2024	11.700	11.850	-1.27 %	-0.15	12.010	11.520	111,148	131,305,699	430,319	-19,736	19	15
F_TSKB1024	31.10.2024	12.180	12.350	-1.38 %	-0.17	12.480	12.010	1,378	1,694,480	6,174	407	50	15
F_TTKOM0924	30.09.2024	50.170	50.980	-1.59 %	-0.81	51.240	50.000	51,490	260,559,482	78,010	-2,582	19	15
F_TTKOM1024	31.10.2024	52.390	53.030	-1.21 %	-0.64	53.180	52.160	1,044	5,492,202	3,444	-21	50	15
F_TUPRS0924	30.09.2024	145.460	151.170	-3.78 %	-5.71	151.010	145.000	31,751	469,602,883	69,276	2,974	19	15
F_TUPRS1024	31.10.2024	150.580	156.470	-3.76 %	-5.89	155.700	150.420	1,683	25,770,118	7,997	638	50	15
F_VAKBN0924	30.09.2024	20.940	21.080	-0.66 %	-0.14	21.590	20.650	155,785	329,464,476	132,549	-7,272	19	15
F_VAKBN1024	31.10.2024	21.720	21.910	-0.87 %	-0.19	22.400	21.500	2,437	5,354,846	4,406	319	50	15
F_VESTL0924	30.09.2024	60.830	63.210	-3.77 %	-2.38	63.230	60.550	10,248	63,332,933	35,115	-616	19	17
F_VESTL1024	31.10.2024	63.440	66.170	-4.13 %	-2.73	65.600	63.350	257	1,641,632	3,628	82	50	17
F_YKBNK0924	30.09.2024	30.070	30.400	-1.09 %	-0.33	31.130	29.900	605,522	1,850,188,977	571,194	16,861	19	15
F_YKBNK1024	31.10.2024	31.280	31.630	-1.11 %	-0.35	32.360	31.160	9,377	29,835,140	30,259	2,203	50	15

## VIOP Bülten

**Genel Müdürlük**

Esentepe Mh. Ecza Sk. Safter Han İş Merkezi No:6 Şişli/İstanbul – (0212) 286 30 00

**Beylikdüzü**

Hayrettin Paşa Mah. 1993 Sokak No:22 Ferah Residence Daire A1 Esenyurt – (0212) 270 26 43

**Erenköy**

Bağdat Caddesi Beyaz Apt. No: 339 D:5 Erenköy – (0216) 301 10 45

**Levent**

Nispetiye Mah. Aytar Cad Metro İş Merkezi No. 10 İç Kapı No: 1 Beşiktaş – (0212) 286 30 00

**Suadiye**

Suadiye Mah. Öncü Sokak Büyük Hanlı Konutları B1 Blok K:8 D:22 Kadıköy – (0216) 350 01 43

**Ankara**

Tunalı Hilmi Cad. 60/12 Kavaklıdere – (0312) 426 16 61

**Bursa**

Çekirge Mah. Çekirge Cad. Gökçen Apt. Blok 97/1 C Osmangazi – (0224) 233 43 37

**Malatya**

Sancaktar Mah. Aslantepo Cad. Canbaylar Plaza No. 93/9 Battalgazi – (0422) 377 90 00

**Adana**

Çınarlı Mah. 61027 SK. Sunar Nuri Çomu İş Merkezi Sitesi A Blok No:18 İç Kapı No:124 Seyhan – (0322) 355 31 45

**Aydın**

Güzelhisar Mahallesi Albay Şefik Caddesi No:4 Ronasans Plaza İç Kapı No:17 Efeler/AYDIN – (0256) 218 22 95

**Denizli**

Sırapapılar Mahallesi 1585 Sokak Kaygün İş Merkezi No:3 İç Kapı No:13 Merkezefendi – (0258) 295 08 99

**Eskişehir**

Akaraş Mah. Atatürk Bul. Yağmur Apt. No : 87A Odunpazarı – (0222) 211 20 45

**İzmir**

Çınarlı Mah. Ozan Abay Cad. Egeperla No: 10 / 201 Konak / İzmir – (0234) 270 44 67

**İzmit**

Karabaş Mah. Ankara Karayolu Cad. No: 65/3 Kocaeli – (0262) 999 68 97

**Kapalıçarşı**

Molla Fenari Mah. Kürkcüler Çarşısı Sk. No:25 İç Kapı No:1 Fatih / İstanbul – (0212) 513 40 01

**Mersin**

Güvenevler Mah. 1928 Sk. İkinci Global İş Merkezi No:5 İç Kapı No:6 Yenişehir/MERSİN – (0324) 241 33 15

**Niğde**

Aşağı Kayabaşı Mah. Dr. Sami Yağız Cad. Kültür Plaza No:32 Kat:1/4 Niğde – (0388) 214 19 35

**YASAL UYARI**

Bu rapor, bir veya daha fazla sermaye piyasası aracı veya bunları ihraç eden ortaklıklar ve kuruluşlar ile piyasa eğilimleri hakkında, belirli bir kişiye veya mali durumları, risk ve getiri tercihleri benzer nitelikteki bir gruba yönelik olmamak kaydıyla, Marbaş Menkul Değerler A.Ş. müşterilerine ve/veya dağıtım kanallarına yönelik olarak Marbaş Menkul Değerler A.Ş.'nin anlaşılabilir olduğu dışarıdan hizmet sağlayıcı kuruluş tarafından hazırlanmıştır. Burada yer alan yatırım bilgi, yorum ve tavsiyeleri yatırım danışmanlığı kapsamında değildir. Yatırım danışmanlığı hizmeti, yetkili kuruluşlar tarafından kişilerin risk ve getiri tercihleri dikkate alınarak kişiye özel sunulmaktadır. Burada yer alan yorum ve tavsiyeler ise genel niteliktedir. Bu tavsiyeler mali durumunuz ile risk ve getiri tercihlerinize uygun olmayabilir. Bu nedenle, sadece burada yer alan bilgilere dayanarak yatırım kararı verilmesi beklentilerinize uygun sonuçlar doğurmayabilir. Bu rapor ve yorumlardaki yazılar, bilgiler ve grafikler, ulaşılabilen ilk kaynaklardan iyi niyetle ve doğruluğu, geçerliliği, etkinliği velhasıl her ne şekil, suret ve nam altında olursa olsun herhangi bir karara dayanak oluşturması hususunda herhangi bir teminat, garanti oluşturmadan, yalnızca bilgi edinilmesi amacıyla derlenmiştir. İş bu raporlardaki yorumlardan; eksik bilgi ve/veya güncellenme gibi konularda ortaya çıkabilecek zararlardan Marbaş Menkul Değerler A.Ş. ve çalışanları sorumlu değildir. Marbaş Menkul Değerler A.Ş. her an, hiçbir şekil ve surette ön ihbara ve/veya ihtara gerek kalmaksızın söz konusu bilgileri, tavsiyeleri değiştirebilir ve/veya ortadan kaldırabilir. Genel anlamda bilgi vermek amacıyla hazırlanmış olan iş bu rapor ve yorumlar, kapsamı bilgiler, tavsiyeler hiçbir şekil ve surette Marbaş Menkul Değerler A.Ş.'nin herhangi bir taahhüdünü tazammum etmediğinden, bu bilgilere istinaden her türlü özel ve/veya tüzel kişiler tarafından alınacak kararlar, varılacak sonuçlar, gerçekleştirilecek işlemler ve oluşabilecek her türlü riskler bizatihi bu kişilere ait ve raci olacaktır. Hiçbir şekil ve surette ve her ne nam altında olursa olsun, her türlü gerçek ve/veya tüzel kişinin, gerek doğrudan gerek dolayısı ile ve bu sebeplerle uğrayabileceği her türlü doğrudan ve/veya dolayısıyla oluşacak maddi ve manevi zarar, kar mahrumiyeti, velhasıl her ne nam altında olursa olsun uğrayabileceği zararlardan hiçbir şekil ve surette Marbaş Menkul Değerler A.Ş. ve çalışanları sorumlu tutulamayacak ve hiçbir şekil ve surette her ne nam altında olursa olsun Marbaş Yatırım Menkul Değerler A.Ş. çalışanlarından talepte bulunulmayacaktır.