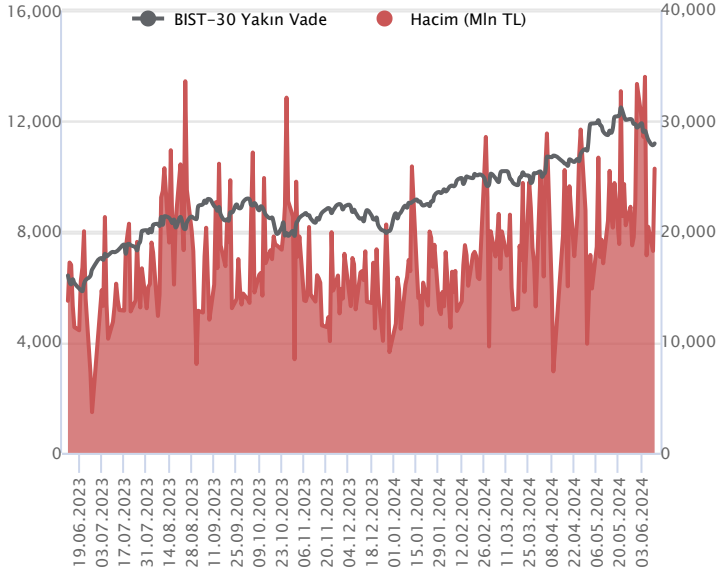


Sözleşme Kodu	Vade Ayı	Uzlaşma Fiyatı	Önceki Uzlaşma Fiyatı	Değişim	Değişim Puan	Gün İçi Yüksek	Gün İçi Düşük	İşlem Miktarı	İşlem Hacim	Açık Pozisyon	Açık Pozisyon Değişimi	Vadeye Kalan Gün Sayısı	Takasbank Başlangıç Teminatı %
ENDEKS KONTRATLARI													
F_XU0300624	28.06.2024	11,226.50	11,157.25	0.62 %	69.25	11,366.50	11,103.75	228,574.00	25,701,318,032.50	302,417.00	-1,872.00	17	12
F_XU0300824	29.08.2024	12,028.00	11,971.75	0.47 %	56.25	12,165.75	11,912.75	18,219.00	2,185,900,935.00	33,189.00	10,730.00	79	12

BIST 30 Yakın Vadeli Kontratı



Haziran vadeli endeks sözleşmesi 11.103,75 – 11.366,50 seviyeleri arasında hareket ederek günü %0,62 oranında yükselişle 11.226,50 uzlaşma fiyatından tamamladı. Mayıs ayının ikinci yarısından itibaren satıcılı bir seyrin öne çıktığı sözleşmede dün dalgalı bir görünümle birlikte toparlanma çabasının etkili olduğu bir fiyatlama takip edildi. Sözleşmede akşam seans kapanışı da 11.193,00 puandan gerçekleşti. Bugün ABD'de TÜFE verisi ile akşamki Fed toplantısı piyasaların odağında yer alacaktır. ABD borsaları günü karışık kapanışlarla tamamlarken, ABD vadeliinde bu sabah yatay bir seyir etkili oluyor. Asya piyasalarında karışık bir görünüm hâkim. Avrupa vadeli ve CFD endeksleri hafif alıcılı açılışlara işaret ediyor. Haziran vadeli sözleşmesinin güne hafif satıcılı bir başlangıç yapmasını bekliyoruz.

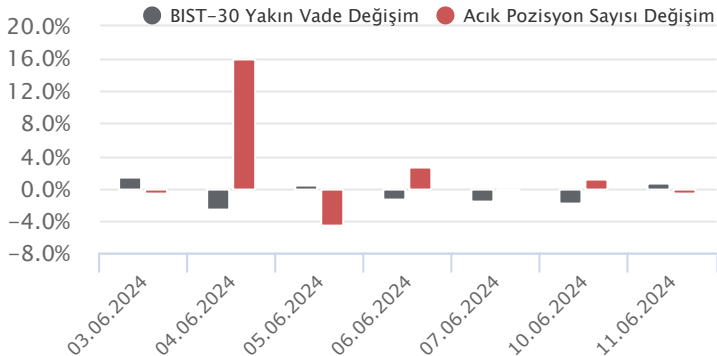
Düşüş kanalı içerisindeki fiyatlamaların sürdüğü sözleşmede 11.150 – 11.100 aralığı kısa vadeli destek bölgesi olarak takip edeceğiz. 11.100 desteği altında hız kazanan satışlarla 11.040 – 11.000 ve 10.940 seviyelerine doğru geri çekilmeler gündeme gelebilir. Toparlanma çabasında ise 11.250 - 11.310 aralığı kısa vadeli ilk güçlü direnç bölgesidir. Bu bölge üzerinde 11.370 ve 50 günlük üssel ortalama (11.485) direnç konumunda bulunmaktadır. Sözleşmede toparlanma çabasının güç kazanabilmesi için 50 günlük ortalama üzeri kapanışlara ihtiyaç olduğunu değerlendiriyoruz.

Endeks - 30 Yakın Vade Aracı Kurum Dağılımı Günlük Değişim					
Long			Short		
Kurum	Net Lot	Pay (%)	Kurum	Net Lot	Pay (%)
Vakıf Yatırım	3.920	19	Yapı Kredi Yatırım	5.686	27
Halk Yatırım	3.320	16	Teb Yatırım	5.128	24
Meksa Yatırım	1.651	8	İş Yatırım	4.454	21
QNB Finans Yatırım	1.582	8	Bank of America	1.690	8
Ak Yatırım	1.555	7	Gedik Yatırım	1.368	7
Diğer	8.963	43	Diğer	2.665	13

İlk 5 Kurum Satım Ağırlıklı

Endeks - 30 Yakın Vade Aracı Kurum Dağılımı Tüm Vade					
Long			Short		
Kurum	Net Lot	Pay (%)	Kurum	Net Lot	Pay (%)
Yapı Kredi Yatırım	56.606	42	Bank of America	55.090	41
Ziraat Yatırım	15.399	12	İş Yatırım	28.946	22
Halk Yatırım	10.927	8	HSBC Yatırım	26.209	20
Deniz Yatırım	7.818	6	Ak Yatırım	8.522	6
Garanti BBVA	6.172	5	Teb Yatırım	6.242	5
Diğer	36.641	27	Diğer	8.554	6

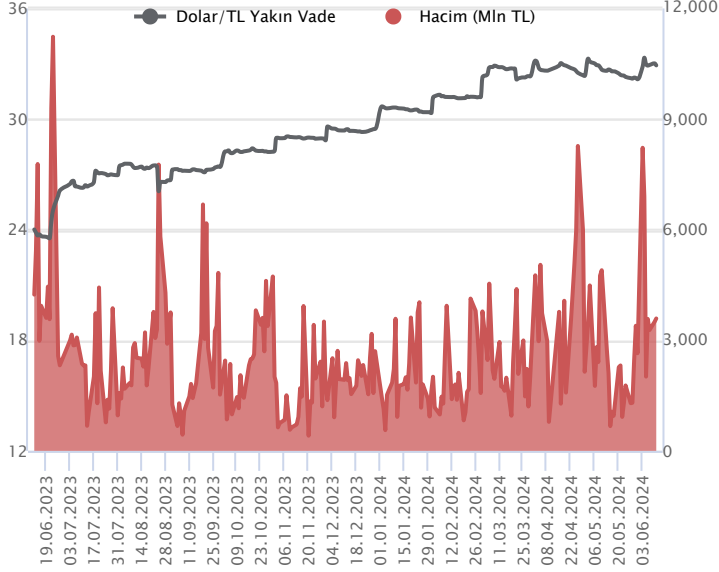
İlk 5 Kurum Satım Ağırlıklı



Fiyat (%)	Açık Pozisyon (%)	Yorum
Artış	Artış	Yükselişin devamlılığı için sinyal olarak kabul edilebilir.
Artış	Azalış	Yükselişin desteklenmediğini gösterir.
Azalış	Artış	Düşüşlerin devamlılığı için sinyal olarak kabul edilebilir.
Azalış	Azalış	Düşüşlerin desteklenmediğini gösterir.

Sözleşme Kodu	Vade Ayı	Uzlaşma Fiyatı	Önceki Uzlaşma Fiyatı	Değişim	Değişim Puan	Gün İçi Yüksek	Gün İçi Düşük	İşlem Miktarı	İşlem Hacim	Açık Pozisyon	Açık Pozisyon Değişimi	Vadeye Kalan Gün Sayısı	Takasbank Başlangıç Teminatı %
DÖVİZ KONTRATLARI													
F_EURTRY0624	28.06.2024	35.3873	35.4901	-0.29 %	-0.10	35.5554	35.3300	101	3,574,871	1,661	-85	17	12
F_EURTRY0724	31.07.2024	36.9095	36.9095	0.00 %	0.00	36.9695	36.8960	198	7,307,414	1,036	37	50	12
F_EURUSD0624	28.06.2024	1.0743	1.0765	-0.20 %	0.00	1.0795	1.0738	17,182	598,511,161	22,879	958	17	3
F_EURUSD0724	31.07.2024	1.0757	1.0779	-0.20 %	0.00	1.0808	1.0751	1,193	41,602,343	890	48	50	3
F_USDTRY0624	28.06.2024	32.9133	33.0269	-0.34 %	-0.11	32.9983	32.8821	109,138	3,591,211,816	874,168	-59,093	17	13
F_USDTRY0724	31.07.2024	34.0595	34.1700	-0.32 %	-0.11	34.1390	34.0191	50,359	1,714,823,649	613,401	36,414	50	13

Dolar/TL Yakın Vadeli Kontratı



Haziran vadeli Dolar/TL sözleşmesi dün 32,8821 ile 32,9983 seviyeleri arasında dalgalanarak günü yüzde 0,34'lük düşüyle 32,9133 uzlaşma fiyatından tamamladı. Yataya yakın seyirlerin devam ettiği bir günü geride bıraktık. Yurt içerisinde perakende satışlar nisanda aylık yüzde 1,8 oranında daralma kaydederken, yıllık artış ise yüzde 10,2 ile Temmuz 2022'den bu yana en düşük büyümeyi kaydetti. Dünya Bankası yayınladığı raporda Türkiye'nin büyümeye tahminini 2024 yılı için yüzde 3,1'den yüzde 3,00'e düşürürken, 2025 yılı büyümeye tahminini ise yüzde 3,9'dan yüzde 3,6'ya indirdi. Açıklanan verilerin fiyatlamalara etkisi çok sınırlı kaldı diyebiliriz. Bugün Fed'in faiz kararı takip edilecek olup, politika faizinde bir değişiklik beklenmiyor. Karar öncesinde ABD'de enflasyon verisi önem arz edecek olup, dolar endeksinde volatilitenin artabileceği bir gün geçirebiliriz. Bu görünüm altında Dolar/TL spot kuru, bu sabah saat 08:20 itibariyle 32,38'li seviyelerde yatay seyrine devam ediyor. Dolar endeksi ise 105,29 civarında bulunuyor.

Dolar/TL Yakın Vade Aracı Kurum Dağılımı Günlük Değişim					
Long			Short		
Kurum	Net Lot	Pay (%)	Kurum	Net Lot	Pay (%)
Bank of America	40.872	64	Ak Yatırım	30.248	47
İş Yatırım	18.349	29	Garanti BBVA	11.410	18
ING Yatırım	2.040	3	Akbank	10.541	17
Şeker Yatırım	2.000	3	Deniz Yatırım	4.200	7
Gedik Yatırım	238	0	Yatırım Finansman	3.989	6
Diğer	315	1	Diğer	3.426	5

İlk 5 Kurum Alım Ağırlıklı

Dolar/TL Yakın Vade Aracı Kurum Dağılımı Tüm Vade					
Long			Short		
Kurum	Net Lot	Pay (%)	Kurum	Net Lot	Pay (%)
Akbank	146.729	20	İş Yatırım	388.977	54
Ak Yatırım	139.414	19	Yapı ve Kredi	163.706	23
Finansbank	105.776	15	Bank of America	56.008	8
Yapı Kredi Yatırım	50.955	7	Destek Yatırım	40.000	6
Teb Yatırım	44.939	6	Garanti BBVA	34.654	5
Diğer	235.345	33	Diğer	39.813	6

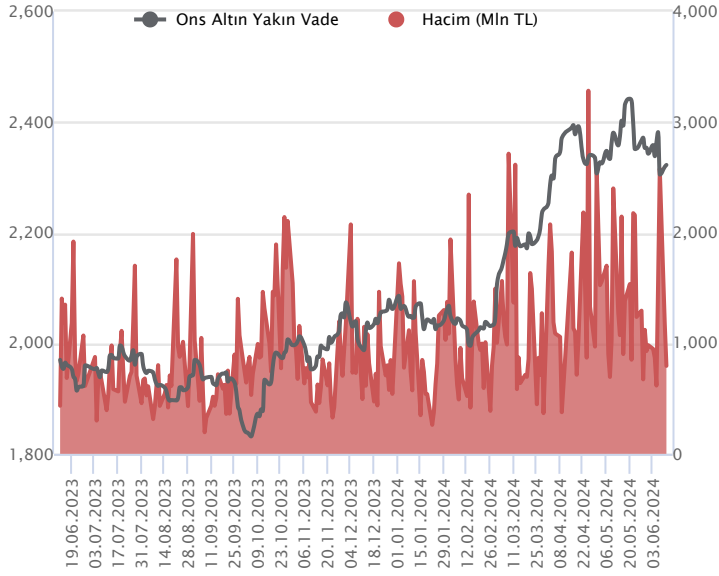
İlk 5 Kurum Satım Ağırlıklı



Fiyat (%)	Açık Pozisyon (%)	Yorum
Artış	Artış	Yükselişin devamlılığı için sinyal olarak kabul edilebilir.
Artış	Azalış	Yükselişin desteklenmediğini gösterir.
Azalış	Artış	Düşüşlerin devamlılığı için sinyal olarak kabul edilebilir.
Azalış	Azalış	Düşüşlerin desteklenmediğini gösterir.

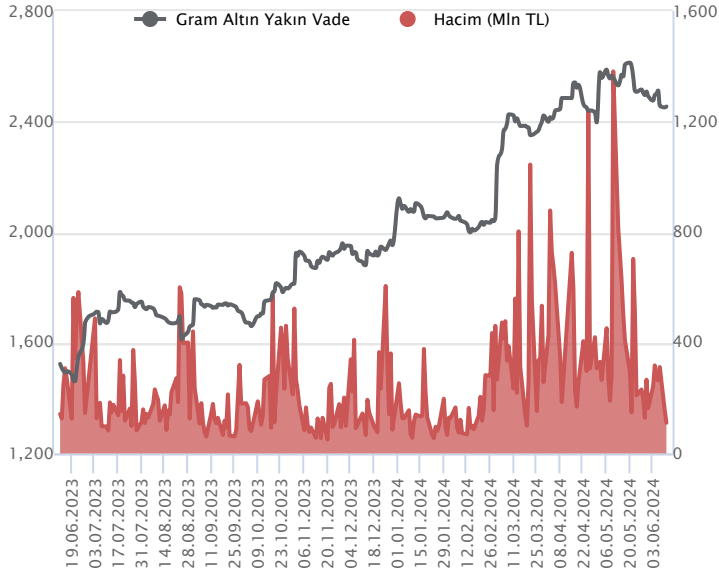
Sözleşme Kodu	Vade Ayı	Uzlaşma Fiyatı	Önceki Uzlaşma Fiyatı	Değişim	Değişim Puanı	Gün İçi Yüksek	Gün İçi Düşük	İşlem Miktarı	İşlem Hacim	Açık Pozisyon	Açık Pozisyon Değişimi	Vadeye Kalan Gün Sayısı	Takasbank Başlangıç Teminatı %
ALTIN KONTRATLARI													
F_XAUTRYM0624	28.06.2024	2,454.630	2,452.310	0.09 %	2.32	2,461.000	2,440.000	45,102	110,538,312	945,012	-4,901	17	12
F_XAUTRYM0824	29.08.2024	2,645.410	2,648.580	-0.12 %	-3.17	2,650.730	2,633.990	23,335	61,628,589	100,455	-742	79	12
F_XAUUSD0624	28.06.2024	2,322.600	2,312.000	0.46 %	10.60	2,328.100	2,310.050	10,598	794,885,349	86,334	-209	17	6
F_XAUUSD0824	29.08.2024	2,347.800	2,339.350	0.36 %	8.45	2,353.400	2,336.000	2,892	219,033,859	7,499	93	79	6

ONS ALTIN Yakın Vadeli Kontratı



Haziran vadeli ons altın sözleşmesi dünü 2310,05-2328,10\$ arasında seyrederek, günü yüzde 0,46 yükselişle 2322,60\$ uzlaşma fiyatından tamamladı. Spot piyasada saat 08:00 itibariyle ons altın 2312\$ seviyesinde izleniyor. Bugünkü yeni stratejimiz 2310-2330\$ arasını nötr olarak değerlendiriyoruz. Sözleşmede 2330\$ direncinin üzerinde kapanışlarda 2306\$ stop seviyesi eklenerek 2376\$ seviyesi takip edilebilir. Geri çekilmelerde 2310\$ seviyesi destek olurken, bu destek altı kapanışlarda 2333\$ stop loss olmak koşuluyla 2263\$ seviyesi değerlendirilebilir. Bugün ABD'de gündem yoğun. Haftanın en önemli verileri takip edilecek. Mayıs ayı enflasyonu ilk olarak açıklanacak. Enflasyon verisi TSi 15:30'da takip edilecek. Fed'in faiz kararı TSi 21:00 ve Fed Başkanı Powell'in konuşması TSi 21:30'da izlenecek. Bu yılın ikinci ekonomik projeksiyonları yayınlanacak. Fed tarafından bugün gelecek ipuçları, yılın kalanındaki toplantıları şekillendirmesi adına önemli olacaktır. Sözleşmede olası oynaklığa karşı yatırımcıların aktif bir kar al/zarar durdur seviyesi belirleyerek hareket etmeleri daha sağlıklı olabilir.

GRAM ALTIN Yakın Vadeli Kontratı

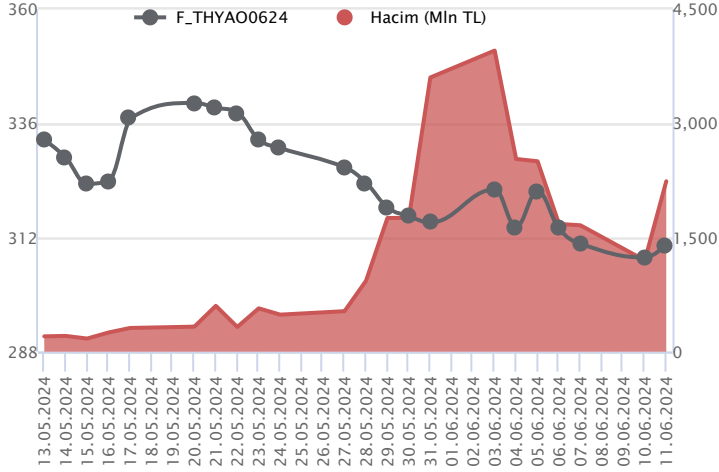


Haziran vadeli gram altın sözleşmesi dünü 2440,00-2461,00 TL arasında dalgalanarak, günü yüzde 0,09 sınırlı yükselişle 2454,63 TL uzlaşma fiyatından tamamladı. Spot piyasada saat 08:00 itibariyle gram altın 2407TL işlem görüyor. Dünya Bankası, Türkiye için büyüme tahminini 2024 yılı için yüzde 3,1'den yüzde 3'e, 2025 yılı için yüzde 3,9'dan yüzde 3,6'ya indirdiğini duyurdu. Bu yılki tahminindeki gerekçe olarak, Türkiye'de para politikasındaki sıkılaştırmanın ekonominin geneline yansımaları ve makroekonomik kırılganlıkların azaltılmasına katkıda bulunmasını, bu nedenle ekonomik büyümenin bu yıl yüzde 3'e gerileyeceğini tahmin ettiklerini açıkladılar. Türkiye'de enflasyonun TCMB'nin hedefinin üzerinde kalacağını ve 2025 yılında ortalama yüzde 29'a düşeceğini öngördüklerini eklediler. Bugünün veri takviminde, ABD'de enflasyon ve Fed'in faiz kararı takip edilecek. Türkiye'de veri takvimi sakin görülmektedir. Sözleşmede olası oynaklığa karşı yatırımcıların aktif bir kar al/zarar durdur seviyesi belirleyerek hareket etmeleri daha sağlıklı olabilir.

Sözleşme	Vade Ayı	Son Uzlaşma	Önceki Uzlaşma	Değişim %	Günün Düşüğü	Günün Yüksekliği	İşlem Adedi	İşlem Hacmi
PAY VADELİ SÖZLEŞMELERİNDE EN FAZLA İŞLEM GÖRENLER								
F_THYAO0624	28.06.2024	310.210	308.000	0.7 %	305.900	314.630	72,129	2,239,811,711
F_KCHOL0624	28.06.2024	220.910	214.810	2.8 %	213.150	222.300	93,211	2,025,192,296
F_YKBNK0624	28.06.2024	34.010	32.530	4.5 %	32.220	34.200	602,083	2,016,656,144

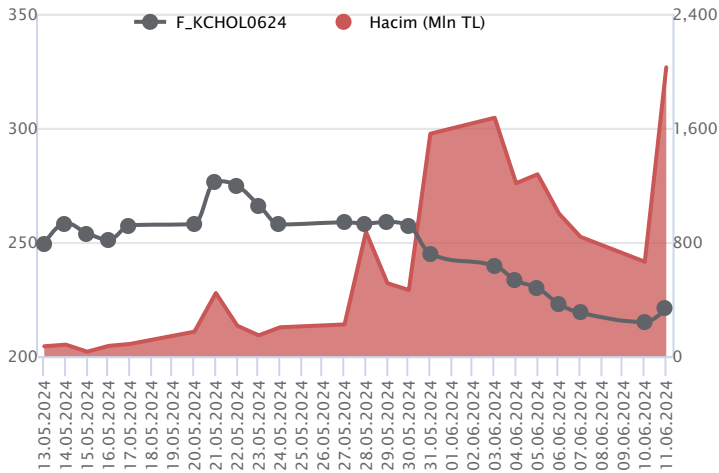
Pay vadeli sözleşmeleri, düşük teminatlarla yüksek tutarlı pozisyonlar almayı mümkün kılar. Pay vadeli sözleşmeleri ile ilgili daha detaylı bilgi almak için Marbaş Menkul Değerler A.Ş. ile iletişime geçebilirsiniz.

F_THYAO0624 Vadeli Kontratı



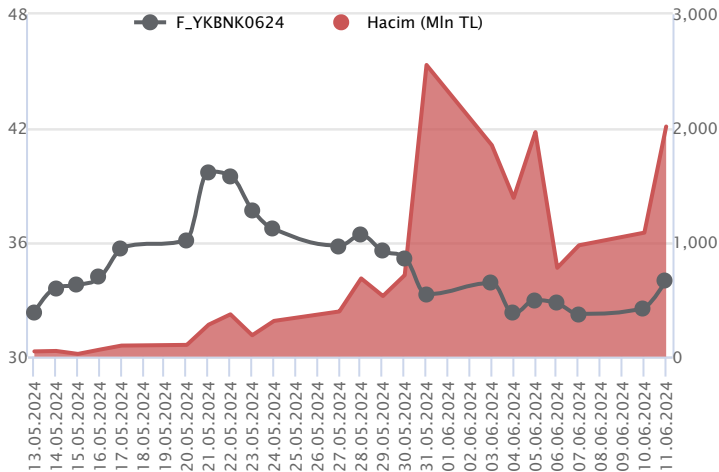
Haziran vadeli THYAO pay sözleşmesi 305,90 – 314,63 TL aralığında hareket ederek günü %0,7 oranında yükselişle 310,21 TL uzlaşma fiyatından tamamladı. Mayıs ayının ikinci yarısından itibaren satıcı bir fiyatlamının öne çıktığı THYAO cephesinde dün toparlanma çabasının etkili olduğu bir fiyatlama takip edildi. Son haftalardaki satışlarla teknik görünümün zayıflama kaydettiği haziran vadeli THYAO sözleşmesinde 311,00 – 312,00 aralığı kısa vadeli ilk direnç bölgesi olup, devamında 312,65 – 314,80 – 316,00 ve 317,75 seviyeleri direnç konumunda bulunmaktadır. Sözleşmede yeniden satışların öne çıkması durumunda ise 309,00 – 308,00 aralığı destek olarak izlenecek olup, bu bölge altında 306,90 – 305,00 – 303,50 ve 302,70 seviyelerine doğru geri çekilmeler gündeme gelebilir. Pozisyon alımlarında gün içi yüksek seyredebilecek volatiliteye karşı dikkatli olunması önem taşımaktadır.

F_KCHOL0624 Vadeli Kontratı



Endekste dün toparlanma çabası öne çıkarken, Haziran vadeli KCHOL sözleşmesi 213,15 TL ve 222,30 TL seviyeleri arasında dalgalanarak günü %2,8'lik kazançla 220,91 TL uzlaşma fiyatından tamamladı. Son dönemde artan volatilité ile düşen risk iştahı sözleşmede kayıpların yaşanmasında etkisini gösterirken, dün gelen alımlarla pozitif seyir ön plandaydı. Alıcılı seyrin devamında 5 günlük ortalamanın yer aldığı 222,65 TL izlenen ilk direnç konumunda bulunmaktadır. Bu direncin aşılması ile ivme güç kazanacağından 224,25 TL ve 225,60 TL izlenecek direnç seviyeleridir. Seans içinde realizasyon hareketlerinin kaydedilmesi durumunda 220,00 TL altında 219,10 TL – 218,70 TL ve 217,74 TL takip edilecek desteklerdir. Piyasada yaşanan volatilité nedeniyle alınacak pozisyonlarda temkinli olunması aktif bir stop-loss stratejisine bağlı kalınması faydalı olacaktır.

F_YKBNK0624 Vadeli Kontratı



Bankacılık sektöründe dün yaşanan alımların etkisiyle %3,15'lik kazanç söz konusu olurken, Haziran vadeli YKBNK sözleşmesi 32,22 TL ve 34,20 TL seviyeleri arasında dalgalanarak günü %4,5'lik kazançla 34,01 TL uzlaşma fiyatından tamamladı. Alım iştahının güç kazandığı sözleşmede 34,00 TL üzerinde kaldığı sürece pozitif seyrin devam edeceği görüşünderiz. Bu koşulun devamlılığının sağlanması halinde 34,42 TL – 35,24 TL ve 36,32 TL gündeme gelecek direnç seviyeleridir. Sözleşmede 34,00 TL seviyesi altında 14 günlük ortalamanın yer aldığı 33,48 TL – 32,69 TL ve 50 günlük ortalamasının yer aldığı 31,78 TL sırasıyla takip edilecek destek noktalarıdır. Son dönemde gerek piyasa gerek sektör genelinde yaşanan volatilité nedeniyle alınacak pozisyonlarda temkinli olunması aktif bir stop-loss stratejisine bağlı kalınması faydalı olacaktır.

Dayanak Varlıkların Teknik Gösterge Görünümleri

20 Gün Ortalama/Fiyat Kesişmesi (YUKARI)

ISCTR
PGSUS
DOHOL

20 Gün Ortalama/Fiyat Kesişmesi (AŞAĞI)

PETKM

Güç Göstergeleri Olumlu

Bu şartları sağlayan dayanak varlık bulunmamaktadır.

RSI ve Momentum göstergelerine göre olumlu olanlar

Güç Göstergeleri Zayıf

GUBRF
KONTR
CIMSA
ASTOR
FROTO

RSI ve Momentum göstergelerine göre zayıf olanlar

50 Gün Ortalama/Fiyat Kesişmesi (YUKARI)

DOHOL

50 Gün Ortalama/Fiyat Kesişmesi (AŞAĞI)

PETKM

MACD

SAHOL GÜÇLÜ SAT
TCELL ZAYIF SAT

Göstergeleri Dipte Olanlar

SAHOL
ASELS
EREGL
TKFEN
HEKTS

CCI, RSI, Stochastics, Williams' %R , MFI ve DX göstergelerinin ortalaması en düşük olanlar

20/50 Gün Ortalama Kesişmesi (YUKARI)

Bu şartları sağlayan dayanak varlık bulunmamaktadır.

20/50 Gün Ortalama Kesişmesi (AŞAĞI)

Bu şartları sağlayan dayanak varlık bulunmamaktadır.

Para Girişi Olan Dayanak Varlıklar

	Kapanış	İşlem Hacmi (Mln TL)
PGSUS	210.00	3,696.77173
AKSEN	45.50	347.04664

Para Çıkışı Olan Dayanak Varlıklar

	Kapanış	İşlem Hacmi (Mln TL)
Bu şartları sağlayan dayanak varlık bulunmamaktadır.		

Yüksek Hacimliler

	İşlem Hacmi (Mln TL)
XU030	69,745.59
XSD25	36,567.55
X10XB	30,221.92
XLBNK	18,899.88
THYAO	11,160.05


Dayanak Varlıkların Teknik Gösterge Konumları

Kod	5 Günlük H.O	10 Günlük H.O	20 Günlük H.O	50 Günlük H.O	RSI	StochS	MACD	CCI
AEFES	ALIM	ALIM	ALIM	ALIM	ALIM	ALIM	SATIM	ALIM
AKBNK	SATIM	SATIM	SATIM	ALIM	SATIM	SATIM	SATIM	ALIM
AKSEN	ALIM	ALIM	ALIM	ALIM	SATIM	ALIM	SATIM	SATIM
ALARK	SATIM	SATIM	SATIM	SATIM	SATIM	SATIM	SATIM	SATIM
ARCLK	SATIM	SATIM	SATIM	SATIM	SATIM	SATIM	SATIM	ALIM
ASELS	SATIM	SATIM	SATIM	SATIM	SATIM	ALIM	SATIM	SATIM
ASTOR	SATIM	SATIM	SATIM	SATIM	SATIM	ALIM	SATIM	SATIM
BIMAS	ALIM	ALIM	ALIM	ALIM	SATIM	ALIM	SATIM	SATIM
BRSAN	SATIM	SATIM	SATIM	SATIM	SATIM	ALIM	SATIM	SATIM
CIMSA	SATIM	SATIM	SATIM	SATIM	SATIM	ALIM	SATIM	SATIM
CNH/TRY	SATIM	ALIM	ALIM	ALIM	SATIM	SATIM	ALIM	ALIM
DOAS	SATIM	SATIM	SATIM	SATIM	SATIM	SATIM	SATIM	ALIM
DOHOL	ALIM	ALIM	ALIM	ALIM	ALIM	SATIM	SATIM	ALIM
EKGYO	SATIM	SATIM	SATIM	SATIM	ALIM	SATIM	SATIM	ALIM
ENJSA	ALIM	SATIM	SATIM	SATIM	ALIM	SATIM	SATIM	ALIM
ENKAI	SATIM	SATIM	ALIM	ALIM	SATIM	ALIM	SATIM	SATIM
EREGL	SATIM	SATIM	SATIM	ALIM	SATIM	ALIM	SATIM	SATIM
EUR/TRY	SATIM	SATIM	SATIM	SATIM	SATIM	ALIM	SATIM	SATIM
EUR/USD	SATIM	SATIM	SATIM	SATIM	SATIM	ALIM	SATIM	SATIM
FROTO	SATIM	SATIM	SATIM	SATIM	SATIM	ALIM	SATIM	ALIM
GARAN	ALIM	ALIM	ALIM	ALIM	SATIM	SATIM	SATIM	ALIM
GBP/USD	SATIM	SATIM	ALIM	ALIM	SATIM	ALIM	SATIM	SATIM
GUBRF	SATIM	SATIM	SATIM	SATIM	SATIM	ALIM	SATIM	SATIM
HALKB	ALIM	ALIM	ALIM	ALIM	ALIM	SATIM	SATIM	ALIM
HEKTS	SATIM	SATIM	SATIM	SATIM	SATIM	ALIM	SATIM	SATIM
ISCTR	ALIM	ALIM	ALIM	ALIM	SATIM	SATIM	SATIM	ALIM
KCHOL	SATIM	SATIM	SATIM	SATIM	ALIM	SATIM	SATIM	ALIM
KONTR	SATIM	SATIM	SATIM	SATIM	SATIM	SATIM	SATIM	SATIM
KOZAA	ALIM	ALIM	ALIM	ALIM	ALIM	SATIM	SATIM	ALIM
KOZAL	ALIM	SATIM	SATIM	SATIM	ALIM	SATIM	SATIM	ALIM
KRDMD	SATIM	SATIM	SATIM	ALIM	SATIM	ALIM	SATIM	SATIM
MGROS	ALIM	ALIM	ALIM	ALIM	ALIM	ALIM	ALIM	ALIM
ODAS	SATIM	SATIM	SATIM	SATIM	SATIM	SATIM	SATIM	ALIM
OYAKC	SATIM	SATIM	SATIM	SATIM	SATIM	ALIM	SATIM	SATIM
PETKM	SATIM	SATIM	SATIM	SATIM	SATIM	ALIM	ALIM	SATIM
PGSUS	ALIM	ALIM	ALIM	ALIM	ALIM	SATIM	SATIM	ALIM
RUB/TRY	SATIM	ALIM	ALIM	ALIM	SATIM	SATIM	ALIM	SATIM
SAHOL	SATIM	SATIM	SATIM	SATIM	SATIM	SATIM	SATIM	ALIM
SASA	SATIM	SATIM	SATIM	SATIM	SATIM	ALIM	SATIM	SATIM
SISE	SATIM	SATIM	SATIM	SATIM	SATIM	ALIM	SATIM	ALIM
SOKM	ALIM	SATIM	SATIM	SATIM	ALIM	SATIM	SATIM	ALIM
TAVHL	SATIM	SATIM	SATIM	ALIM	SATIM	ALIM	SATIM	SATIM
TCELL	SATIM	SATIM	ALIM	ALIM	SATIM	ALIM	SATIM	SATIM
THYAO	SATIM	SATIM	SATIM	SATIM	SATIM	ALIM	SATIM	ALIM
TKFEN	SATIM	SATIM	SATIM	SATIM	SATIM	ALIM	SATIM	SATIM
TOASO	SATIM	SATIM	SATIM	ALIM	SATIM	ALIM	SATIM	SATIM
TSKB	SATIM	SATIM	ALIM	ALIM	SATIM	ALIM	SATIM	SATIM
TTKOM	SATIM	SATIM	ALIM	ALIM	SATIM	ALIM	SATIM	SATIM
TUPRS	SATIM	SATIM	SATIM	SATIM	SATIM	SATIM	SATIM	ALIM
USD/TRY	ALIM	ALIM	ALIM	ALIM	ALIM	SATIM	ALIM	ALIM
VAKBN	ALIM	ALIM	ALIM	ALIM	ALIM	ALIM	SATIM	ALIM
VESTL	SATIM	SATIM	SATIM	SATIM	SATIM	ALIM	SATIM	SATIM
X10XB	SATIM	SATIM	SATIM	SATIM	SATIM	ALIM	SATIM	SATIM
XAU/TRY	SATIM	SATIM	SATIM	SATIM	SATIM	ALIM	SATIM	SATIM
XAU/USD	SATIM	SATIM	SATIM	ALIM	SATIM	ALIM	SATIM	SATIM
XLBNK	ALIM	SATIM	ALIM	ALIM	ALIM	SATIM	SATIM	ALIM
XSD25	SATIM	SATIM	SATIM	ALIM	SATIM	SATIM	SATIM	ALIM
XU030	SATIM	SATIM	SATIM	ALIM	SATIM	SATIM	SATIM	ALIM
YKBNK	ALIM	ALIM	ALIM	ALIM	ALIM	SATIM	SATIM	ALIM


ViOP Bülten
12 Haziran 2024

Kod	Destek 3	Destek 2	Destek 1	Kapanış	Pivot	Direnç 1	Direnç 2	Direnç 3
DESTEKLER				DİRENÇLER				
F_AEFES0624	206.60	210.01	215.05	220.10	218.46	223.50	226.91	231.95
F_AEFES0724	217.37	220.08	224.57	229.05	227.28	231.77	234.48	238.97
F_AKBNK0624	58.34	59.50	60.82	62.15	61.98	63.30	64.46	65.78
F_AKBNK0724	60.74	61.83	63.14	64.44	64.23	65.54	66.63	67.94
F_AKSEN0624	43.21	44.35	45.44	46.52	46.58	47.67	48.81	49.90
F_AKSEN0724	45.41	46.39	47.31	48.24	48.29	49.21	50.19	51.11
F_ALARK0624	111.51	112.87	113.99	115.12	115.35	116.47	117.83	118.95
F_ALARK0724	116.01	117.30	118.39	119.47	119.68	120.77	122.06	123.15
F_ARCLK0624	166.48	167.75	169.83	171.90	171.10	173.18	174.45	176.53
F_ARCLK0724	174.86	175.61	177.06	178.52	177.81	179.26	180.01	181.46
F_ASELS0624	55.58	56.77	57.60	58.43	58.79	59.62	60.81	61.64
F_ASELS0724	57.63	58.87	59.64	60.40	60.88	61.65	62.89	63.66
F_ASTOR0624	91.84	93.56	94.42	95.28	96.14	97.00	98.72	99.58
F_ASTOR0724	94.19	95.90	96.76	97.63	98.47	99.33	101.04	101.90
F_BIMAS0624	470.90	482.95	495.98	509.00	508.03	521.06	533.11	546.14
F_BIMAS0724	488.81	500.25	511.86	523.46	523.30	534.91	546.35	557.96
F_BRSAN0624	452.90	460.82	469.16	477.50	477.08	485.42	493.34	501.68
F_BRSAN0724	476.87	483.43	487.05	490.66	493.61	497.23	503.79	507.41
F_CIMSA0624	28.98	29.49	29.76	30.03	30.27	30.54	31.05	31.32
F_CIMSA0724	30.34	30.80	31.04	31.28	31.50	31.74	32.20	32.44
F_CNHTRY0624	4.57	4.58	4.60	4.61	4.60	4.62	4.63	4.64
F_CNHTRY0724	4.74	4.75	4.75	4.75	4.75	4.75	4.75	4.76
F_DOAS0624	261.32	267.16	270.30	273.43	276.14	279.28	285.12	288.26
F_DOAS0724	276.06	280.14	282.46	284.77	286.54	288.86	292.94	295.26
F_DOHOL0624	14.02	14.30	14.79	15.28	15.07	15.56	15.84	16.33
F_DOHOL0724	14.53	14.82	15.32	15.81	15.61	16.11	16.40	16.90
F_EKGYO0624	8.43	8.53	8.70	8.87	8.80	8.97	9.07	9.24
F_EKGYO0724	8.74	8.85	9.02	9.20	9.13	9.30	9.41	9.58
F_ENJSA0624	55.91	57.06	58.65	60.25	59.80	61.39	62.54	64.13
F_ENJSA0724	58.42	59.46	61.06	62.65	62.10	63.70	64.74	66.34
F_ENKAI0624	39.50	40.05	40.40	40.75	40.95	41.30	41.85	42.20
F_ENKAI0724	40.90	41.51	41.84	42.17	42.45	42.78	43.39	43.72
F_EREGL0624	45.76	46.47	46.98	47.49	47.69	48.20	48.91	49.42
F_EREGL0724	46.73	47.90	48.70	49.50	49.87	50.67	51.84	52.64
F_EURTRY0624	35.05	35.19	35.27	35.36	35.41	35.50	35.64	35.72
F_EURTRY0724	36.80	36.85	36.87	36.90	36.92	36.95	36.99	37.02
F_EURUSD0624	1.07	1.07	1.07	1.07	1.08	1.08	1.08	1.08
F_EURUSD0724	1.07	1.07	1.07	1.08	1.08	1.08	1.08	1.08
F_FROTO0624	999.23	1,013.60	1,024.16	1,034.73	1,038.53	1,049.09	1,063.46	1,074.02
F_FROTO0724	1,039.92	1,053.73	1,062.87	1,072.00	1,076.68	1,085.82	1,099.63	1,108.77
F_GARAN0624	95.52	97.76	101.41	105.06	103.65	107.30	109.54	113.19
F_GARAN0724	100.24	102.26	105.47	108.68	107.49	110.70	112.72	115.93
F_GBPUSD0624	1.27	1.27	1.27	1.28	1.28	1.28	1.28	1.28
F_GBPUSD0724	1.27	1.27	1.27	1.28	1.27	1.28	1.28	1.28
F_GUBRF0624	137.36	140.85	142.64	144.44	146.13	147.92	151.41	153.20
F_GUBRF0724	143.72	147.04	148.69	150.35	152.01	153.66	156.98	158.63
F_HALKB0624	16.96	17.39	18.09	18.79	18.52	19.22	19.65	20.35
F_HALKB0724	18.14	18.48	18.96	19.43	19.30	19.78	20.12	20.60
F_HEKTS0624	12.78	13.07	13.27	13.47	13.56	13.76	14.05	14.25
F_HEKTS0724	13.10	13.47	13.69	13.90	14.06	14.28	14.65	14.87
F_ISCTR0624	14.93	15.26	15.72	16.19	16.05	16.51	16.84	17.30
F_ISCTR0724	15.58	15.88	16.32	16.75	16.62	17.06	17.36	17.80
F_KCHOL0624	205.98	209.57	215.13	220.70	218.72	224.28	227.87	233.43
F_KCHOL0724	214.62	218.07	223.28	228.49	226.73	231.94	235.39	240.60
F_KONTR0624	170.50	176.75	180.50	184.25	186.75	190.50	196.75	200.50
F_KONTR0724	180.88	186.08	188.69	191.29	193.89	196.50	201.70	204.31
F_KOZAA0624	49.79	50.72	51.43	52.14	52.36	53.07	54.00	54.71
F_KOZAA0724	51.96	52.81	53.46	54.10	54.31	54.96	55.81	56.46
F_KOZAL0624	20.77	21.03	21.25	21.48	21.51	21.73	21.99	22.21
F_KOZAL0724	21.59	21.85	22.02	22.20	22.28	22.45	22.71	22.88
F_KRDMD0624	24.37	25.44	27.06	28.69	28.13	29.75	30.82	32.44
F_KRDMD0724	28.51	28.94	29.33	29.71	29.76	30.15	30.58	30.97
F_MGROS0624	483.28	491.52	501.26	511.00	509.50	519.24	527.48	537.22
F_MGROS0724	502.50	510.55	519.77	529.00	527.82	537.04	545.09	554.31
F_ODAS0624	7.93	8.02	8.10	8.18	8.19	8.27	8.36	8.44
F_ODAS0724	8.24	8.34	8.40	8.47	8.50	8.56	8.66	8.72


ViOP Bülten
12 Haziran 2024

Kod	Destek 3	Destek 2	Destek 1	Kapanış	Pivot	Direnç 1	Direnç 2	Direnç 3
DESTEKLER				DİRENÇLER				
F_OYAKC0624	56.03	57.34	58.20	59.07	59.51	60.37	61.68	62.54
F_OYAKC0724	58.89	59.94	60.73	61.51	61.78	62.57	63.62	64.41
F_PETKM0624	20.35	20.87	21.16	21.46	21.68	21.97	22.49	22.78
F_PETKM0724	21.28	21.78	22.05	22.33	22.55	22.82	23.32	23.59
F_PGSUS0624N1	191.09	197.55	206.43	215.32	212.89	221.77	228.23	237.11
F_PGSUS0724N1	202.11	208.04	215.39	222.74	221.32	228.67	234.60	241.95
F_RUBTRY0624	0.35	0.35	0.35	0.35	0.35	0.35	0.35	0.35
F_SAHOL0624	88.21	89.71	91.12	92.54	92.62	94.03	95.53	96.94
F_SAHOL0724	92.39	93.66	94.86	96.06	96.13	97.33	98.60	99.80
F_SASA0624	41.41	42.51	43.22	43.94	44.32	45.03	46.13	46.84
F_SASA0724	42.99	44.11	44.81	45.50	45.93	46.63	47.75	48.45
F_SISE0624	46.55	47.30	47.78	48.27	48.53	49.01	49.76	50.24
F_SISE0724	48.64	49.34	49.70	50.05	50.40	50.76	51.46	51.82
F_SOKM0624	58.88	59.70	60.65	61.60	61.47	62.42	63.24	64.19
F_SOKM0724	59.90	60.65	61.54	62.43	62.29	63.18	63.93	64.82
F_TAVHL0624	229.12	233.26	236.21	239.16	240.35	243.30	247.44	250.39
F_TAVHL0724	238.95	242.57	245.46	248.34	249.08	251.97	255.59	258.48
F_TCELL0624	91.10	94.41	96.12	97.83	99.43	101.14	104.45	106.16
F_TCELL0724	94.91	98.20	99.92	101.64	103.21	104.93	108.22	109.94
F_THYAO0624	297.30	301.60	306.03	310.46	310.33	314.76	319.06	323.49
F_THYAO0724	309.31	313.75	317.87	322.00	322.31	326.43	330.87	334.99
F_TKFEN0624	47.06	48.51	49.49	50.46	50.94	51.92	53.37	54.35
F_TKFEN0724	50.80	51.72	52.18	52.64	53.10	53.56	54.48	54.94
F_TOASO0624	293.04	295.81	298.01	300.20	300.78	302.98	305.75	307.95
F_TOASO0724	305.25	307.87	309.93	312.00	312.55	314.61	317.23	319.29
F_TSKB0624	10.65	10.79	11.04	11.29	11.18	11.43	11.57	11.82
F_TSKB0724	11.17	11.28	11.50	11.71	11.61	11.83	11.94	12.16
F_TTKOM0624	42.85	44.46	45.55	46.63	47.16	48.25	49.86	50.95
F_TTKOM0724	44.75	46.32	47.43	48.55	49.00	50.11	51.68	52.79
F_TUPRS0624	159.95	161.84	163.40	164.95	165.29	166.85	168.74	170.30
F_TUPRS0724	166.50	168.28	169.77	171.27	171.55	173.04	174.82	176.31
F_USDTRY0624	32.75	32.81	32.86	32.91	32.93	32.98	33.05	33.10
F_USDTRY0724	33.89	33.95	34.01	34.06	34.07	34.13	34.19	34.25
F_VAKBN0624	22.00	22.51	23.30	24.09	23.81	24.60	25.11	25.90
F_VAKBN0724	23.00	23.46	24.24	25.03	24.70	25.48	25.94	26.72
F_VESTL0624	79.44	80.37	81.95	83.52	82.88	84.46	85.39	86.97
F_VESTL0724	84.10	84.73	85.50	86.28	86.13	86.90	87.53	88.30
F_X10XB0624	11,956.67	12,048.33	12,094.17	12,140.00	12,185.83	12,231.67	12,323.33	12,369.17
F_X10XB0824	12,762.00	12,930.50	13,014.75	13,099.00	13,183.25	13,267.50	13,436.00	13,520.25
F_XAUTRYM0624	2,421.71	2,430.85	2,442.71	2,454.56	2,451.85	2,463.71	2,472.85	2,484.71
F_XAUTRYM0824	2,619.06	2,626.53	2,635.80	2,645.08	2,643.27	2,652.54	2,660.01	2,669.28
F_XAUUSD0624	2,294.25	2,302.15	2,312.30	2,322.45	2,320.20	2,330.35	2,338.25	2,348.40
F_XAUUSD0824	2,318.13	2,327.07	2,335.53	2,344.00	2,344.47	2,352.93	2,361.87	2,370.33
F_XLBNK0624	12,335.83	12,585.17	12,911.08	13,237.00	13,160.42	13,486.33	13,735.67	14,061.58
F_XLBNK0824	13,379.33	13,589.92	13,887.83	14,185.75	14,098.42	14,396.33	14,606.92	14,904.83
F_XSD250624	10,149.00	11,551.50	13,026.50	14,501.50	14,429.00	15,904.00	17,306.50	18,781.50
F_XSD250824	10,648.58	12,259.92	13,730.58	15,201.25	15,341.92	16,812.58	18,423.92	19,894.58
F_XU0300624	10,812.92	10,958.33	11,075.67	11,193.00	11,221.08	11,338.42	11,483.83	11,601.17
F_XU0300824	11,638.92	11,775.83	11,891.92	12,008.00	12,028.83	12,144.92	12,281.83	12,397.92
F_YKBNK0624	30.77	31.49	32.75	34.00	33.47	34.73	35.45	36.71
F_YKBNK0724	32.23	32.90	34.05	35.20	34.72	35.87	36.54	37.69



Sözleşme Kodu	Vade Ayı	Uzlaşma Fiyatı	Önceki Uzlaşma Fiyatı	Değişim	Değişim Puan	Gün İçi Yüksek	Gün İçi Düşük	İşlem Miktarı	İşlem Hacim	Açık Pozisyon	Açık Pozisyon Değişimi	Vadeye Kalan Gün Sayısı	Takasbank Başlangıç Teminatı %
PAY VADELİ													
F_ISCTR0624	28.06.2024	16.170	15.710	2.93 %	0.46	16.370	15.580	1,025,559	1,649,571,059	824,967	-49,907	17	16
F_ISCTR0724	31.07.2024	16.770	16.340	2.63 %	0.43	16.930	16.190	37,314	61,966,527	32,043	15,946	50	16
F_KCHOL0624	28.06.2024	220.910	214.810	2.84 %	6.10	222.300	213.150	93,211	2,025,192,296	89,872	18,155	17	16
F_KCHOL0724	31.07.2024	228.750	223.190	2.49 %	5.56	230.180	221.520	9,244	207,597,138	8,704	3,568	50	16
F_KONTR0624	28.06.2024	185.600	188.850	-1.72 %	-3.25	193.000	183.000	6,538	123,446,684	10,257	-812	17	17
F_KONTR0724	31.07.2024	193.120	196.630	-1.79 %	-3.51	199.100	191.290	536	10,472,083	462	161	50	17
F_KOZAA0624	28.06.2024	52.160	52.430	-0.51 %	-0.27	53.290	51.650	57,006	299,228,340	89,877	-3,895	17	15
F_KOZAA0724	31.07.2024	54.190	54.430	-0.44 %	-0.24	55.170	53.670	4,460	24,296,657	4,307	1,467	50	15
F_KOZAL0624	28.06.2024	21.480	21.680	-0.92 %	-0.20	21.760	21.280	169,340	364,695,242	452,799	-12,841	17	16
F_KOZAL0724	31.07.2024	22.190	22.490	-1.33 %	-0.30	22.530	22.100	7,199	16,070,947	14,833	3,652	50	16
F_KRDMD0624	28.06.2024	28.690	28.620	0.24 %	0.07	29.190	26.500	238,343	685,877,298	239,493	-4,590	17	15
F_KRDMD0724	31.07.2024	29.710	29.740	-0.10 %	-0.03	30.200	29.380	8,185	24,378,186	13,213	4,339	50	15
F_MGROS0624	28.06.2024	510.300	504.210	1.21 %	6.09	517.740	499.760	4,852	247,236,825	8,632	186	17	15
F_MGROS0724	31.07.2024	531.100	523.780	1.40 %	7.32	535.860	518.590	87	4,590,935	203	7	50	15
F_ODAS0624	28.06.2024	8.150	8.170	-0.24 %	-0.02	8.280	8.110	169,956	139,292,128	584,817	1,961	17	15
F_ODAS0724	31.07.2024	8.470	8.510	-0.47 %	-0.04	8.590	8.430	23,047	19,614,112	38,519	14,472	50	15
F_OYAKC0624	28.06.2024	59.240	60.420	-1.95 %	-1.18	60.810	58.640	17,885	106,707,327	38,825	-1,245	17	17
F_OYAKC0724	31.07.2024	61.490	62.970	-2.35 %	-1.48	62.840	61.000	1,961	12,164,364	1,669	295	50	17
F_PETKM0624	28.06.2024	21.480	22.140	-2.98 %	-0.66	22.190	21.380	295,683	643,142,353	483,288	-28,973	17	15
F_PETKM0724	31.07.2024	22.340	23.060	-3.12 %	-0.72	23.040	22.270	12,251	27,788,321	17,865	4,383	50	15
F_PGSUS0624N1	28.06.2024	215.150	203.360	5.80 %	11.79	219.340	204.000	14,524	1,517,553,025	8,259	-1,267	17	16
F_PGSUS0724N1	31.07.2024	222.570	212.070	4.95 %	10.50	227.250	213.970	672	72,282,552	429	173	50	16
F_SAHOL0624	28.06.2024	92.680	91.890	0.86 %	0.79	94.110	91.200	69,827	649,431,849	148,636	6,274	17	14
F_SAHOL0724	31.07.2024	96.130	95.840	0.30 %	0.29	97.400	94.930	11,504	110,932,725	9,026	6,847	50	14
F_SASA0624	28.06.2024	43.900	45.150	-2.77 %	-1.25	45.410	43.600	85,076	381,249,856	106,662	-3,230	17	16
F_SASA0724	31.07.2024	45.550	47.000	-3.09 %	-1.45	47.060	45.240	5,640	26,202,010	6,418	1,584	50	16
F_SISE0624	28.06.2024	48.260	48.520	-0.54 %	-0.26	49.270	48.040	92,046	449,020,418	205,577	-2,800	17	15
F_SISE0724	31.07.2024	50.100	50.560	-0.91 %	-0.46	51.110	50.050	11,237	56,852,100	19,345	5,282	50	15
F_SOKM0624	28.06.2024	61.610	61.120	0.80 %	0.49	62.290	60.520	18,030	110,868,888	79,525	1,119	17	15
F_SOKM0724	31.07.2024	62.430	61.890	0.87 %	0.54	63.040	61.400	1,049	6,543,716	7,460	266	50	15
F_TAVHL0624	28.06.2024	239.350	239.100	0.10 %	0.25	244.490	237.400	5,474	131,630,529	19,949	-98	17	15
F_TAVHL0724	31.07.2024	248.130	247.870	0.10 %	0.26	252.710	246.200	244	6,086,252	425	37	50	15
F_TCELL0624	28.06.2024	97.940	101.540	-3.55 %	-3.60	102.740	97.720	98,250	989,088,573	104,801	-4,526	17	14
F_TCELL0724	31.07.2024	101.820	105.740	-3.71 %	-3.92	106.500	101.490	6,158	64,311,572	3,504	563	50	14
F_THYAO0624	28.06.2024	310.210	308.000	0.72 %	2.21	314.630	305.900	72,129	2,239,811,711	150,487	469	17	15
F_THYAO0724	31.07.2024	322.230	320.760	0.46 %	1.47	326.740	318.180	8,612	277,384,200	11,809	2,371	50	15
F_TKFEN0624	28.06.2024	50.570	50.830	-0.51 %	-0.26	52.400	49.970	15,445	79,117,911	43,413	3,188	17	15
F_TKFEN0724	31.07.2024	52.740	52.900	-0.30 %	-0.16	54.020	52.640	717	3,815,004	965	292	50	15
F_TOASO0624	28.06.2024	299.880	301.950	-0.69 %	-2.07	303.560	298.590	8,201	247,118,931	24,937	151	17	15
F_TOASO0724	31.07.2024	311.750	313.300	-0.49 %	-1.55	315.160	310.480	1,491	46,596,384	1,629	1,053	50	15
F_TSKB0624	28.06.2024	11.270	11.050	1.99 %	0.22	11.320	10.930	131,492	147,044,112	377,012	21,221	17	15
F_TSKB0724	31.07.2024	11.700	11.480	1.92 %	0.22	11.730	11.400	17,411	20,376,265	19,103	15,135	50	15
F_TTKOM0624	28.06.2024	46.710	46.740	-0.06 %	-0.03	48.780	46.080	109,819	521,921,980	115,200	-5,602	17	15
F_TTKOM0724	31.07.2024	48.520	48.570	-0.10 %	-0.05	50.560	47.880	10,748	52,895,457	6,914	1,419	50	15
F_TUPRS0624	28.06.2024	164.840	166.500	-1.00 %	-1.66	167.190	163.740	73,667	1,217,925,708	93,293	8,699	17	15
F_TUPRS0724	31.07.2024	171.030	172.910	-1.09 %	-1.88	173.320	170.050	7,458	127,886,363	7,651	2,724	50	15
F_VAKBN0624	28.06.2024	24.070	23.280	3.39 %	0.79	24.320	23.020	159,901	381,001,741	180,680	3,778	17	16
F_VAKBN0724	31.07.2024	25.010	24.170	3.48 %	0.84	25.150	23.910	8,244	20,143,848	8,595	4,491	50	16
F_VESTL0624	28.06.2024	83.470	82.970	0.60 %	0.50	83.820	81.310	12,202	101,297,212	49,809	-3,358	17	16
F_VESTL0724	31.07.2024	86.360	86.080	0.33 %	0.28	86.750	85.350	221	1,906,751	696	40	50	16
F_YKBNK0624	28.06.2024	34.010	32.530	4.55 %	1.48	34.200	32.220	602,083	2,016,656,144	388,092	-5,307	17	16
F_YKBNK0724	31.07.2024	35.200	33.790	4.17 %	1.41	35.390	33.570	37,415	128,985,181	37,164	23,129	50	16

