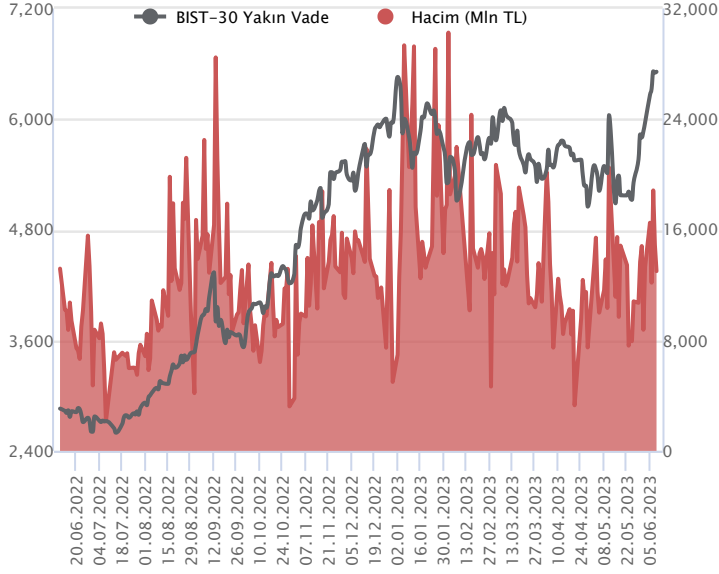


Sözleşme Kodu	Vade Ayı	Uzlaşma Fiyatı	Önceki Uzlaşma Fiyatı	Değişim	Değişim Puanı	Gün İçi Yüksek	Gün İçi Düşük	İşlem Miktarı	İşlem Hacim	Açık Pozisyon	Açık Pozisyon Değişimi	Vadeye Kalan Gün Sayısı	Takasbank Başlangıç Teminatı %
F_XU0300623	26.06.2023	6,512.25	6,520.50	-0.13 %	-8.25	6,598.50	6,393.75	200,765.00	13,000,082,645.00	304,912.00	-7,089.00	17	15
F_XU0300823	31.08.2023	6,991.75	7,010.00	-0.26 %	-18.25	7,094.50	6,904.25	2,509.00	174,684,297.50	4,332.00	-130.00	83	15

**ENDEKS KONTRATLARI**

**BIST 30 Yakın Vadeli Kontratı**



Haziran vadeli endeks sözleşmesi alıcılı açılış sonrası volatilitenin yüksek olduğu bir günü geride bıraktı. 6.393,75 ile 6.598,50 seviyeleri arasında dalgalanan sözleşme günü %0,13 kayıpla 6.512,25 uzlaşma fiyatından tamamladı. Akşam seansında yatay seyrin izlendiği sözleşme uzlaşma fiyatına yakın 6.514 seviyesinde kapanış gerçekleşti. Kısa vadeli göstergelerin aşırı alım bölgelerinde olduğu sözleşmede volatilitenin bir süre daha devam etmesi beklenebilir. Bugün içeride Cari İşlemler Dengesi verisi takip edilecek. Yurtdışı tarafında ise ABD borsalarının hafif alıcılı kapanış gerçekleştirdiler. ABD vadeli bu haftaya hafif alıcılı başlarken Asya piyasalarında karışık seyirler görülüyor. Bu görünümle birlikte Avrupa borsalarının güne yatay açılış yapması beklenmekte. Yurtdışı piyasalardan bağımsız iç dinamiklerimizle hareket eden sözleşmenin güne volatil bir başlangıç yapmasını bekliyoruz.

Kısa vadede 6,315 bölgesi üstünde kalıcı olması ile pozitif seyrin devamını beklediğimiz sözleşmede gün içi 6.477 seviyesini ilk destek seviyesi olarak takip ediyoruz. Destek altında sarkması halinde 6.430 -6.395 ve 6.350 destekleri takip edilebilir. Gün içi yükselişlerde 6.576 üstünde tutunma sağlanması durumunda 6.640 ve 6.700 dirençleri takip edilebilir. Kısa vadede hızlı yükseliş sonrası gün içinde olası kar realizasyonlarına karşı temkinli olmakta fayda bulunuyor.

**Endeks - 30 Yakın Vade Aracı Kurum Dağılımı Günlük Değişim**

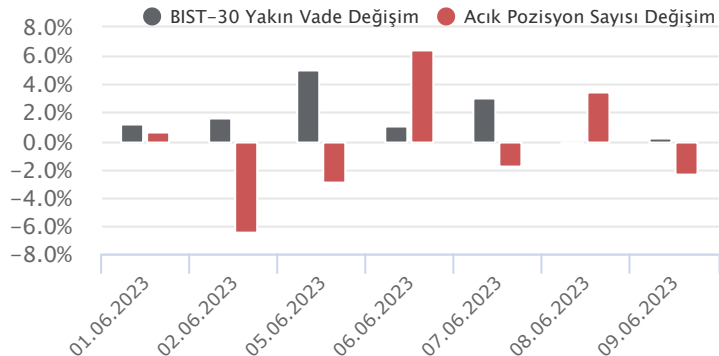
Long			Short		
Kurum	Net Lot	Pay (%)	Kurum	Net Lot	Pay (%)
Gedik Yatırım	5.336	20	İş Yatırım	14.416	54
Ziraat Yatırım	4.294	16	Garanti BBVA	5.209	20
Bank of America	3.699	14	İnfo Yatırım	2.834	11
Tacirler Yatırım	3.402	13	Teb Yatırım	1.371	5
Vakıf Yatırım	2.279	9	Alternatif Yatırım	994	4
Diğer	7.733	29	Diğer	1.919	7

İlk 5 Kurum Satım Ağırlıklı

**Endeks - 30 Yakın Vade Aracı Kurum Dağılımı Tüm Vade**

Long			Short		
Kurum	Net Lot	Pay (%)	Kurum	Net Lot	Pay (%)
Teb Yatırım	114.188	63	İş Yatırım	48.486	27
Bank of America	25.708	14	Tacirler Yatırım	43.402	24
Yapı Kredi Yatırım	17.091	10	Garanti BBVA	20.754	12
Deniz Yatırım	8.415	5	HSBC Yatırım	13.104	7
Global Menkul	4.232	2	QNB Finans Yatırım	11.492	6
Diğer	10.381	6	Diğer	42.783	24

İlk 5 Kurum Alım Ağırlıklı

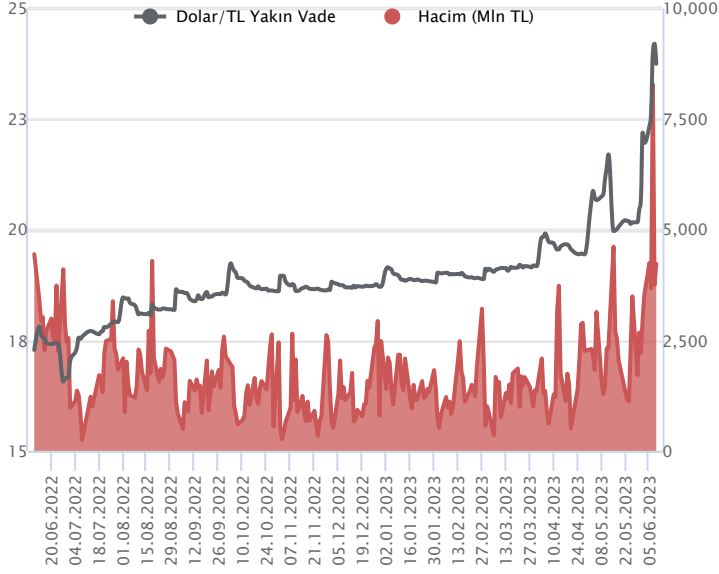


**Fiyat (%) Açık Pozisyon (%) Yorum**

Artış	Artış	Yükselişin devamlılığı için sinyal olarak kabul edilebilir.
Artış	Azalış	Yükselişin desteklenmediğini gösterir.
Azalış	Artış	Düşüşlerin devamlılığı için sinyal olarak kabul edilebilir.
Azalış	Azalış	Düşüşlerin desteklenmediğini gösterir.

Sözleşme Kodu	Vade Ayı	Uzlaşma Fiyatı	Önceki Uzlaşma Fiyatı	Değişim	Değişim Puan	Gün İçi Yüksek	Gün İçi Düşük	İşlem Miktarı	İşlem Hacim	Açık Pozisyon	Açık Pozisyon Değişimi	Vadeye Kalan Gün Sayısı	Takasbank Başlangıç Teminatı %
<b>DÖVİZ KONTRATLARI</b>													
F_EURTRY0623	26.06.2023	25.6004	26.1713	-2.18 %	-0.57	26.2500	25.5429	1,758	45,326,964	9,835	-444	17	15
F_EURTRY0723	31.07.2023	26.5414	27.0577	-1.91 %	-0.52	27.2796	26.4545	268	7,202,985	712	48	52	15
F_EURUSD0623	26.06.2023	1.0778	1.0797	-0.18 %	0.00	1.0808	1.0774	3,179	80,008,188	34,161	-1,414	17	4
F_EURUSD0723	31.07.2023	1.0805	1.0823	-0.17 %	0.00	1.0838	1.0795	453	11,431,798	725	-32	52	4
F_USDTRY0623	26.06.2023	23.7348	24.2009	-1.93 %	-0.47	24.2044	23.6302	177,136	4,227,406,878	1,838,231	-74,714	17	15
F_USDTRY0723	31.07.2023	24.5915	25.1158	-2.09 %	-0.52	25.1299	24.5010	61,598	1,525,973,497	527,209	35,447	52	15

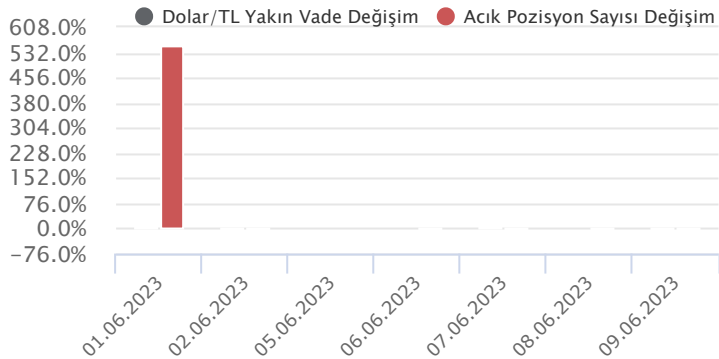
**Dolar/TL Yakın Vadeli Kontratı**



Haziran vadeli Dolar/TL sözleşmesi cuma günü 23,6302 ile 24,2044 seviyeleri arasında dalgalanarak günü %1,93'lük düşüyle 23,7348 uzlaşma fiyatından tamamladı. Geçen haftanın son işlem gününde spot kurdaki yükselişin aksine vadeli döviz piyasasında tüm vadelere yayılan sert düşüşler izlendi. Önümüzdeki süreçte yurt içerisinde yeni ekonomi yönetiminin belirlenmesinin ardından izlenecek politikalar ve söylemler ön plana çıkacak. TCMB Başkanlığı'na Hafize Gaye Erkan'ın atanmasının ardından TCMB'nin 22 Haziran tarihindeki toplantısında çıkacak kararlar piyasanın odağında bulunuyor. Bu hafta ise gözler ABD'den gelecek enflasyon verileri ve Fed'in alacağı faiz kararında olacak. Yoğun veri akışının yaşanacağı iki haftalık süreç öncesinde geçen hafta kurda yükseliş eğilimlerinin ivmelendiğini gördük. Bugün yurt içerisinde cari işlemler dengesi açıklanacak olup, nisan ayında 4,8 milyar dolarlık cari açık öngörüyoruz. ABD tarafında ise Federal bütçe dengesi verisi izlenecek. Dolar/TL spot kuru, bu sabah saat 08:30 itibarıyla 23,60'lı seviyelerde seyrediyor. Bu bağlamda sözleşmede bugün 23,70 – 23,63 seviyeleri destek; 23,88 – 24,00 ve 24,15 seviyeleri ise direnç olarak izlenebilir.

Dolar/TL Yakın Vade Aracı Kurum Dağılımı Günlük Değişim					
Long			Short		
Kurum	Net Lot	Pay (%)	Kurum	Net Lot	Pay (%)
Akbank	60.057	65	Ak Yatırım	50.641	55
Teb Yatırım	11.336	12	Deniz Yatırım	18.425	20
İş Yatırım	6.596	7	Fibabank	4.566	5
Yapı ve Kredi	5.000	5	İnfo Yatırım	3.321	4
Türkish Yatırım	2.790	3	Vakıf Yatırım	3.152	3
Diğer	6.223	7	Diğer	11.897	13
<b>İlk 5 Kurum Alım Ağırlıklı</b>					

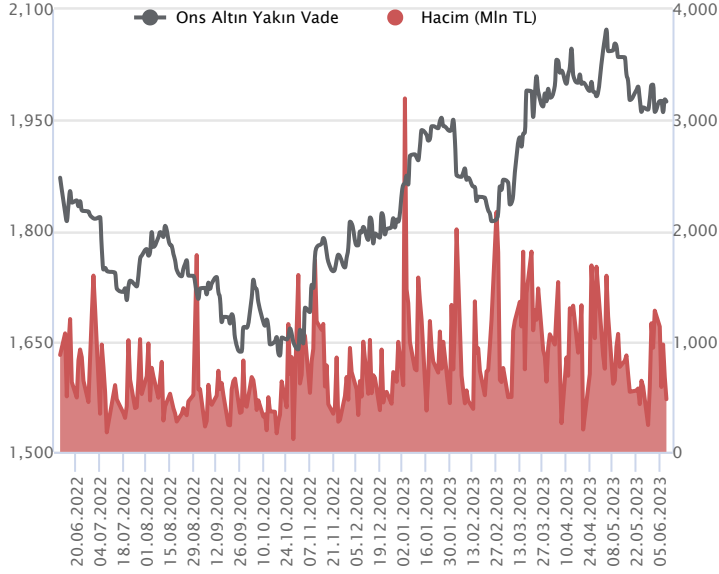
Dolar/TL Yakın Vade Aracı Kurum Dağılımı Tüm Vade					
Long			Short		
Kurum	Net Lot	Pay (%)	Kurum	Net Lot	Pay (%)
İş Yatırım	469.507	30	Akbank	553.117	35
Ak Yatırım	235.385	15	Teb Yatırım	305.743	19
Bank of America	198.848	13	İş Bankası	225.000	14
Yapı Kredi Yatırım	107.143	7	Finansbank	155.632	10
Oyak Yatırım	88.635	6	T.C. Merkez Bankası	152.094	10
Diğer	492.586	31	Diğer	200.518	13
<b>İlk 5 Kurum Satım Ağırlıklı</b>					



Fiyat (%)	Açık Pozisyon (%)	Yorum
Artış	Artış	Yükselişin devamlılığı için sinyal olarak kabul edilebilir.
Artış	Azalış	Yükselişin desteklenmediğini gösterir.
Azalış	Artış	Düşüşlerin devamlılığı için sinyal olarak kabul edilebilir.
Azalış	Azalış	Düşüşlerin desteklenmediğini gösterir.

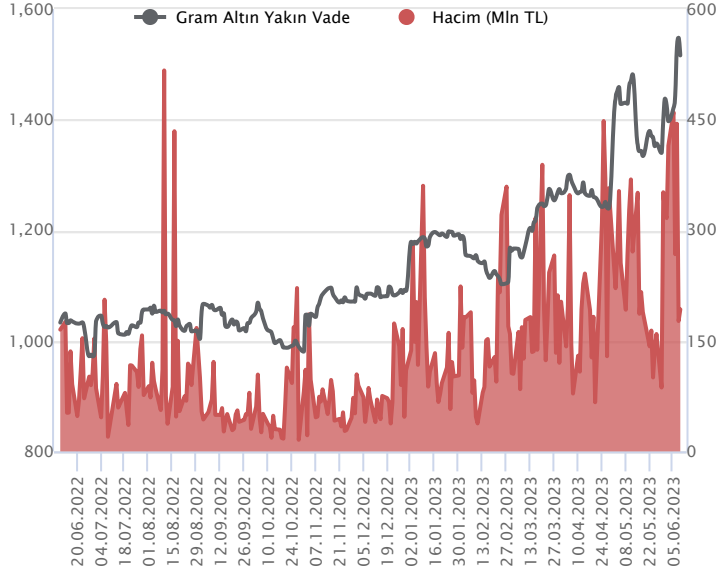
Sözleşme Kodu	Vade Ayı	Uzlaşma Fiyatı	Önceki Uzlaşma Fiyatı	Değişim	Değişim Puan	Gün İçi Yüksek	Gün İçi Düşük	İşlem Miktarı	İşlem Hacim	Açık Pozisyon	Açık Pozisyon Değişimi	Vadeye Kalan Gün Sayısı	Takasbank Başlangıç Teminatı %
<b>ALTIN KONTRATLARI</b>													
F_XAUTRYM0623	26.06.2023	1,515.820	1,547.000	-2.02 %	-31.18	1,549.800	1,508.750	126,246	192,615,465	1,391,454	1,483	17	15
F_XAUTRYM0823	31.08.2023	1,616.600	1,654.260	-2.28 %	-37.66	1,669.000	1,597.090	54,819	89,594,699	334,134	10,254	83	15
F_XAUUSD0623	26.06.2023	1,979.400	1,981.000	-0.08 %	-1.60	1,986.250	1,971.250	10,317	475,742,464	102,786	134	17	8
F_XAUUSD0823	31.08.2023	2,002.450	2,004.500	-0.10 %	-2.05	2,008.200	1,993.750	4,082	190,458,984	8,008	914	83	8

### ONS ALTIN Yakın Vadeli Kontratı



Haziran vadeli ons altın sözleşmesi cuma günü 1971,25 \$ ile 1986,25 \$ arasında dalgalanarak % 0,08 sınırlı düşüşle 1979,40 \$ uzlaşma fiyatından kapattı. Spot piyasada saat 8:30 itibariyle ons altın 1959 \$-1961 \$ aralığında izleniyor. Sözleşmede zirveden başlayan alçalan kanal direnci üstünü test etse de kalıcı olmadı ve dar bantta hareketine devam etti. Gün içi 1950 ve 1984 bölgeleri arasında trade imkanı devam ederken, destek/direnç bölgelerinin kırılması ile sert fiyatlamalar görülebilir. Bugün strateji olarak 1950 \$ stop olmak koşulu ile düşüş trendinin geçtiği 1984 \$ üstünde yükselişte 2000\$-2005\$ bandı kar al olarak değerlendirilebilir. Olası geri çekilmelerde ise 1950 \$ altında 1931\$-1922\$ seviyeleri kar al olarak kullanılabilir, stop 1964 \$. Bu sabah dolar endeksi 103,60 seviyesinde bulunuyor. Sözleşmede olası oynaklığa karşı yatırımcıların aktif bir kar al /zarar durudur seviyesi belirleyerek hareket etmeleri daha sağlıklı olabilir.

### GRAM ALTIN Yakın Vadeli Kontratı

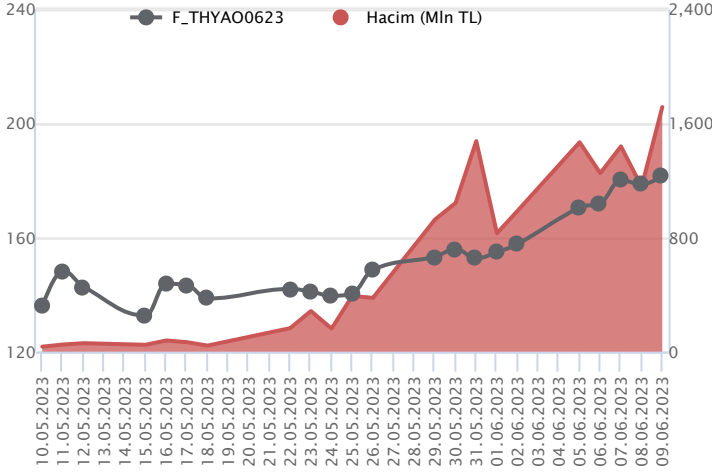


Haziran vadeli gram altın sözleşmesi haftanın son işlem gününde 1508,75 TL ile 1549,80 TL arasında satış ağırlıklı işlem görerek % 2,02 değer kaybıyla 1515,82 TL uzlaşma fiyatından tamamladı. Spot piyasada saat 8:30 itibariyle gram altın 1487 TL seviyesinde bulunuyor. Ons altın 1960 ve Dolar/TL kuru 23,40-23,60 TL aralığında hareket ediyor. Sözleşmede olası oynaklığa karşı yatırımcıların aktif bir kar al /zarar durudur seviyesi belirleyerek hareket etmeleri daha sağlıklı olabilir.

Sözleşme	Vade Ayı	Son Uzlaşma	Önceki Uzlaşma	Değişim %	Günün Düşüğü	Günün Yükselişi	İşlem Adedi	İşlem Hacmi
<b>PAY VADELİ SÖZLEŞMELERİNDE EN FAZLA İŞLEM GÖRENLER</b>								
F_THYAO0623	26.06.2023	181.680	178.770	1.6 %	176.500	183.450	95,290	1,715,044,776
F_GUBRF0623	26.06.2023	280.590	276.800	1.4 %	271.000	283.200	49,853	1,380,046,707
F_KRDMD0623	26.06.2023	22.650	21.790	3.9 %	21.340	22.940	472,007	1,048,642,905

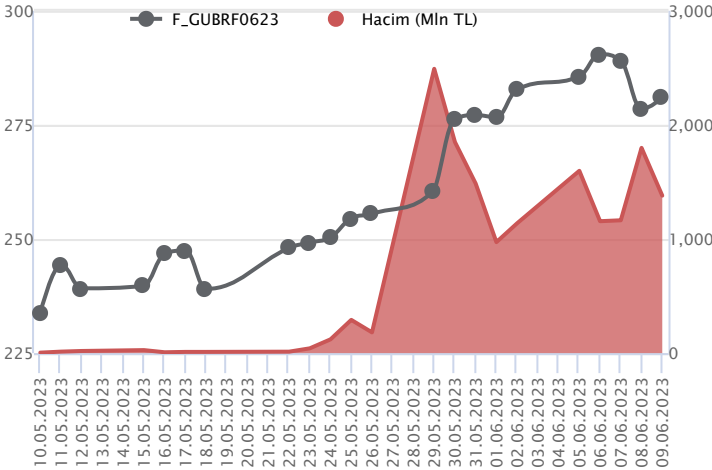
Pay vadeli sözleşmeleri, düşük teminatlarla yüksek tutarlı pozisyonlar almayı mümkün kılar. Pay vadeli sözleşmeleri ile ilgili daha detaylı bilgi almak için Marbaş Menkul Değerler A.Ş. ile iletişime geçebilirsiniz.

### F\_THYAO0623 Vadeli Kontratı



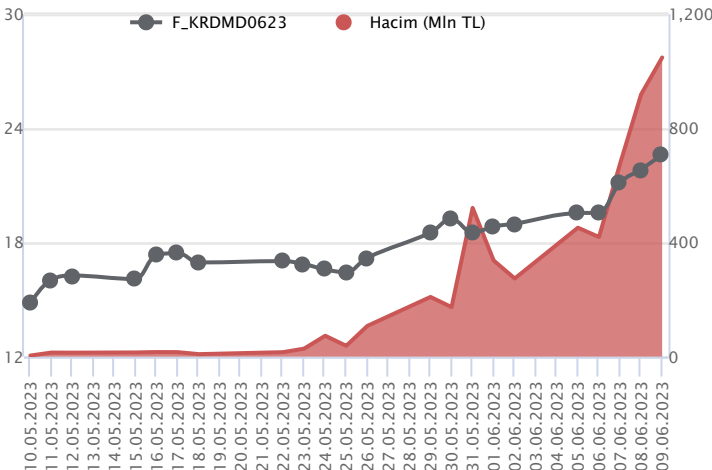
Endeksteki pozitif seyir son dönemde güçlü pozitif momentumun korunduğu havacılık sektörünü desteklemeye devam etmektedir. Haziran vadeli THYAO sözleşmesi Cuma günü gün içinde 176,50 TL – 183,45 TL seviyeleri arasında dalgalanarak 181,68 TL uzlaşma fiyatından günü tamamladı. Zirve seviyenin yenilendiği sözleşmede 180,00 TL üzeri saatlik kapanışlar pozitif seyrin devamlılığı açısından takip edilebilir. Bu koşulun devamında 184,85 TL - 186,66 TL ve 187,08 TL pivot seviyeleri gündeme gelecektir. Realizasyonların yaşanması halinde 176,50 TL izlenecek ilk ara destek noktasıdır. Devamında 174,05 TL ve 172,00 TL gündeme gelecek diğer destek seviyeleridir. Sektör genelinde volatilité nedeniyle alınacak pozisyonlarda temkinli olunması aktif bir stop-loss stratejisine bağlı kalınması faydalı olacaktır.

### F\_GUBRF0623 Vadeli Kontratı



Endekste volatil seyir öne çıkarken, Haziran vadeli GUBRF sözleşmesinde realizasyonların ardından haftanın son işlem günü kapanışa yakın tepki alımlarının yaşandığı izlendi. Haziran vadeli GUBRF sözleşmesi Cuma günü 271,00 TL ve 283,20 TL seviyeleri arasında fiyatlanarak 280,59 TL seviyesinden günü tamamladı. Ortalamaların bulunduğu bölgede fiyatlamaların yaşandığı paritede 280,00 TL üzerinde kalıcılığın devamında 285,00 TL ve 288,25 TL ara direnç seviyesi olarak takip edilmektedir. Sözleşmede risk iştahındaki volatilitéyi baz aldığımızda 275,00 TL ve 273,35 TL destek seviyeleri olarak öne çıkmaktadır. GUBRF hissesi ve pay sözleşmelerinde zaman zaman yaşanan sert ve volatil fiyatlamalara karşı dikkatli olunması, alınacak pozisyonlarda aktif bir stop loss stratejisine bağlı kalınması faydalı olacaktır.

### F\_KRDMD0623 Vadeli Kontratı



Geçen hafta KRDMMD pay senesinde sert yükseliş eğilimleri izlendi. BIST 100 endeksi geçen hafta %10'luk getiri sağlarken, KRDMMD pay senedi %21,9'luk ile endeksin üzerinde getiri sağladı. Haftanın son işlem gününde de yükseliş eğilimlerinin devam ettiği görüldü. Bu görünümle birlikte haziran vadeli KRDMMD pay sözleşmesi cuma günü 21,34 TL ile 22,94 TL seviyeleri arasında dalgalanarak haftayı %3,95'lik yükselişle 22,65 TL uzlaşma fiyatından tamamladı. Geçen hafta sert yükselişlerin ardından yeni haftaya başlarken, sözleşmede 22,34 TL seviyesi düzeltme hareketlerinde destek noktası olarak takip edilebilir. Bu seviye altındaki fiyatlamalarda 22,06 TL ve 21,78 TL seviyeleri destek noktaları olarak gündeme gelebilir. Yükseliş eğilimlerinin devamı durumunda ise 22,94 TL seviyesi direnç olup, bu seviye üzerinde kalıcılık sağlanması durumunda 23,26 TL ve 23,60 TL seviyeleri direnç seviyeleri olarak takip edilebilir.

**Dayanak Varlıkların Teknik Gösterge Görünümleri****20 Gün Ortalama/Fiyat Kesişmesi (YUKARI)**

Bu şartları sağlayan dayanak varlık bulunmamaktadır.

**Güç Göstergeleri Olumlu**

PGSUS

KRDMD

ALARK

KCHOL

TTKOM

RSI ve Momentum göstergelerine göre olumlu olanlar

**50 Gün Ortalama/Fiyat Kesişmesi (YUKARI)**

Bu şartları sağlayan dayanak varlık bulunmamaktadır.

**MACD**

XAU/USD ZAYIF AL

**20/50 Gün Ortalama Kesişmesi (YUKARI)**

ASELS

**Para Girişi Olan Dayanak Varlıklar**

	Kapanış	İşlem Hacmi (Mln TL)
THYAO	176.90	12,507.33491
KRDMD	22.16	5,554.41724
EREGL	37.14	4,224.89490
TCELL	37.34	3,919.11452
TTKOM	19.49	2,130.29196

**Yüksek Hacimliler**

	İşlem Hacmi (Mln TL)
XU030	70,217.73
XSD25	44,861.00
X10XB	37,376.79
THYAO	12,507.33
XLBNK	12,481.40

**20 Gün Ortalama/Fiyat Kesişmesi (AŞAĞI)**

EUR/USD

**Güç Göstergeleri Zayıf**

RSI ve Momentum göstergelerine göre zayıf olanlar

**50 Gün Ortalama/Fiyat Kesişmesi (AŞAĞI)**

Bu şartları sağlayan dayanak varlık bulunmamaktadır.

**Göstergeleri Dipte Olanlar**

XAU/USD

EUR/USD

ODAS

CCI, RSI, Stochastics, Williams' %R , MFI ve DX göstergelerinin ortalaması en düşük olanlar

**20/50 Gün Ortalama Kesişmesi (AŞAĞI)**

Bu şartları sağlayan dayanak varlık bulunmamaktadır.

**Para Çıkışı Olan Dayanak Varlıklar**

	Kapanış	İşlem Hacmi (Mln TL)
Bu şartları sağlayan dayanak varlık bulunmamaktadır.		


**Dayanak Varlıkların Teknik Gösterge Konumları**

Kod	5 Günlük H.O	10 Günlük H.O	20 Günlük H.O	50 Günlük H.O	RSI	StochS	MACD	CCI
AEFES	ALIM	ALIM	ALIM	ALIM	ALIM	ALIM	ALIM	SATIM
AKBNK	ALIM	ALIM	ALIM	ALIM	ALIM	ALIM	ALIM	SATIM
AKSEN	ALIM	ALIM	ALIM	ALIM	SATIM	ALIM	ALIM	SATIM
ALARK	ALIM	ALIM	ALIM	ALIM	ALIM	SATIM	ALIM	ALIM
ARCLK	ALIM	ALIM	ALIM	ALIM	ALIM	ALIM	ALIM	SATIM
ASELS	ALIM	ALIM	ALIM	ALIM	ALIM	SATIM	ALIM	SATIM
BIMAS	ALIM	ALIM	ALIM	ALIM	ALIM	SATIM	ALIM	SATIM
CNH/TRY	ALIM	ALIM	ALIM	ALIM	ALIM	ALIM	ALIM	SATIM
DOHOL	ALIM	ALIM	ALIM	ALIM	ALIM	ALIM	ALIM	SATIM
ECILC	ALIM	ALIM	ALIM	ALIM	ALIM	ALIM	ALIM	SATIM
EKGYO	ALIM	ALIM	ALIM	ALIM	ALIM	SATIM	ALIM	ALIM
ENJSA	ALIM	ALIM	ALIM	ALIM	ALIM	SATIM	ALIM	SATIM
ENKAI	ALIM	ALIM	ALIM	ALIM	ALIM	ALIM	ALIM	SATIM
EREGL	ALIM	ALIM	ALIM	ALIM	ALIM	ALIM	ALIM	SATIM
EUR/TRY	ALIM	ALIM	ALIM	ALIM	ALIM	ALIM	ALIM	SATIM
EUR/USD	ALIM	ALIM	SATIM	SATIM	ALIM	SATIM	ALIM	ALIM
FROTO	ALIM	ALIM	ALIM	ALIM	ALIM	ALIM	ALIM	SATIM
GARAN	ALIM	ALIM	ALIM	ALIM	ALIM	SATIM	ALIM	SATIM
GBP/USD	ALIM	ALIM	ALIM	ALIM	ALIM	SATIM	ALIM	ALIM
GUBRF	ALIM	ALIM	ALIM	ALIM	SATIM	ALIM	ALIM	SATIM
HALKB	ALIM	ALIM	ALIM	ALIM	SATIM	ALIM	ALIM	SATIM
HEKTS	ALIM	ALIM	ALIM	ALIM	SATIM	ALIM	ALIM	SATIM
ISCTR	ALIM	ALIM	ALIM	ALIM	ALIM	ALIM	ALIM	SATIM
ISGYO	ALIM	ALIM	ALIM	ALIM	ALIM	ALIM	ALIM	ALIM
KARSN	ALIM	ALIM	ALIM	ALIM	ALIM	ALIM	ALIM	ALIM
KCHOL	ALIM	ALIM	ALIM	ALIM	ALIM	SATIM	ALIM	SATIM
KOZAA	ALIM	ALIM	ALIM	ALIM	ALIM	ALIM	ALIM	ALIM
KOZAL	ALIM	ALIM	ALIM	ALIM	ALIM	ALIM	ALIM	SATIM
KRDMD	ALIM	ALIM	ALIM	ALIM	ALIM	NÖTR	ALIM	ALIM
MGROS	ALIM	ALIM	ALIM	ALIM	ALIM	SATIM	ALIM	ALIM
ODAS	SATIM	ALIM	ALIM	ALIM	SATIM	ALIM	ALIM	SATIM
OYAKC	ALIM	ALIM	ALIM	ALIM	SATIM	SATIM	ALIM	SATIM
PETKM	ALIM	ALIM	ALIM	ALIM	ALIM	ALIM	ALIM	SATIM
PGSUS	ALIM	ALIM	ALIM	ALIM	ALIM	ALIM	ALIM	SATIM
RUB/TRY	ALIM	ALIM	ALIM	ALIM	ALIM	ALIM	ALIM	SATIM
SAHOL	ALIM	ALIM	ALIM	ALIM	ALIM	SATIM	ALIM	SATIM
SASA	ALIM	ALIM	ALIM	ALIM	ALIM	ALIM	ALIM	SATIM
SISE	ALIM	ALIM	ALIM	ALIM	ALIM	ALIM	ALIM	SATIM
SKBNK	ALIM	ALIM	ALIM	ALIM	ALIM	SATIM	ALIM	ALIM
SOKM	ALIM	ALIM	ALIM	ALIM	ALIM	SATIM	ALIM	ALIM
TAVHL	ALIM	ALIM	ALIM	ALIM	ALIM	ALIM	ALIM	SATIM
TCELL	ALIM	ALIM	ALIM	ALIM	ALIM	ALIM	ALIM	SATIM
THYAO	ALIM	ALIM	ALIM	ALIM	ALIM	ALIM	ALIM	SATIM
TKFEN	ALIM	ALIM	ALIM	ALIM	ALIM	SATIM	ALIM	ALIM
TOASO	ALIM	ALIM	ALIM	ALIM	ALIM	ALIM	ALIM	SATIM
TSKB	ALIM	ALIM	ALIM	ALIM	ALIM	SATIM	ALIM	SATIM
TTKOM	ALIM	ALIM	ALIM	ALIM	ALIM	SATIM	ALIM	ALIM
TUPRS	ALIM	ALIM	ALIM	ALIM	ALIM	ALIM	ALIM	SATIM
USD/TRY	ALIM	ALIM	ALIM	ALIM	SATIM	ALIM	ALIM	SATIM
VAKBN	ALIM	ALIM	ALIM	ALIM	ALIM	SATIM	ALIM	SATIM
VESTL	ALIM	ALIM	ALIM	ALIM	ALIM	ALIM	ALIM	SATIM
X10XB	ALIM	ALIM	ALIM	ALIM	ALIM	ALIM	ALIM	SATIM
XAU/TRY	ALIM	ALIM	ALIM	ALIM	ALIM	SATIM	ALIM	ALIM
XAU/USD	ALIM	ALIM	SATIM	SATIM	ALIM	SATIM	ALIM	ALIM
XLBNK	ALIM	ALIM	ALIM	ALIM	ALIM	ALIM	ALIM	SATIM
XSD25	ALIM	ALIM	ALIM	ALIM	ALIM	ALIM	ALIM	SATIM
XU030	ALIM	ALIM	ALIM	ALIM	ALIM	ALIM	ALIM	SATIM
YKBNK	ALIM	ALIM	ALIM	ALIM	ALIM	SATIM	ALIM	SATIM



## ViOP Bülten

12 Haziran 2023

Kod	Destek 3	Destek 2	Destek 1	Kapanış	Pivot	Direnç 1	Direnç 2	Direnç 3
<b>DESTEKLER</b>				<b>DİRENÇLER</b>				
F_AEFES0623	66.04	66.93	67.81	<b>68.69</b>	<b>68.70</b>	69.58	70.47	71.35
F_AEFES0723	69.48	70.28	71.09	<b>71.91</b>	<b>71.89</b>	72.70	73.50	74.31
F_AKBNK0623	17.78	18.30	18.68	<b>19.06</b>	<b>19.20</b>	19.58	20.10	20.48
F_AKBNK0723	18.77	19.22	19.55	<b>19.89</b>	<b>20.00</b>	20.33	20.78	21.11
F_AKSEN0623	33.97	34.65	35.16	<b>35.66</b>	<b>35.84</b>	36.35	37.03	37.54
F_AKSEN0723	35.93	36.41	36.83	<b>37.25</b>	<b>37.31</b>	37.73	38.21	38.63
F_ALARK0623	72.98	74.74	78.15	<b>81.56</b>	<b>79.91</b>	83.32	85.08	88.49
F_ALARK0723	76.83	78.46	81.73	<b>84.99</b>	<b>83.36</b>	86.63	88.26	91.53
F_ARCLK0623	112.50	115.45	118.08	<b>120.70</b>	<b>121.03</b>	123.66	126.61	129.24
F_ARCLK0723	118.15	120.80	123.10	<b>125.40</b>	<b>125.75</b>	128.05	130.70	133.00
F_ASELS0623	53.50	54.45	55.83	<b>57.20</b>	<b>56.78</b>	58.16	59.11	60.49
F_ASELS0723	55.66	56.76	58.35	<b>59.93</b>	<b>59.45</b>	61.04	62.14	63.73
F_BIMAS0623	157.94	160.28	163.29	<b>166.30</b>	<b>165.63</b>	168.64	170.98	173.99
F_BIMAS0723	165.92	168.19	170.57	<b>172.95</b>	<b>172.84</b>	175.22	177.49	179.87
F_CNHTRY0623	3.38	3.38	3.38	<b>3.39</b>	<b>3.39</b>	3.39	3.39	3.40
F_CNHTRY0723	3.53	3.53	3.53	<b>3.53</b>	<b>3.53</b>	3.53	3.53	3.53
F_DOHOL0623	9.78	10.05	10.26	<b>10.47</b>	<b>10.53</b>	10.74	11.01	11.22
F_DOHOL0723	9.48	10.04	10.48	<b>10.93</b>	<b>11.04</b>	11.48	12.04	12.48
F_ECILC0623	31.11	31.71	32.70	<b>33.70</b>	<b>33.30</b>	34.29	34.89	35.88
F_ECILC0723	33.03	33.42	34.13	<b>34.84</b>	<b>34.52</b>	35.23	35.62	36.33
F_EKGYO0623	7.41	7.62	7.96	<b>8.30</b>	<b>8.17</b>	8.51	8.72	9.06
F_EKGYO0723	8.26	8.36	8.51	<b>8.66</b>	<b>8.61</b>	8.76	8.86	9.01
F_ENJSA0623	31.93	32.51	33.12	<b>33.73</b>	<b>33.70</b>	34.31	34.89	35.50
F_ENJSA0723	32.78	33.62	34.47	<b>35.31</b>	<b>35.31</b>	36.16	37.00	37.85
F_ENKAI0623	29.51	29.88	30.55	<b>31.21</b>	<b>30.92</b>	31.59	31.96	32.63
F_ENKAI0723	31.48	31.76	32.25	<b>32.73</b>	<b>32.53</b>	33.02	33.30	33.79
F_EREGL0623	36.50	36.97	37.60	<b>38.24</b>	<b>38.07</b>	38.70	39.17	39.80
F_EREGL0723	37.88	38.41	39.16	<b>39.92</b>	<b>39.69</b>	40.44	40.97	41.72
F_EURTRY0623	24.70	25.12	25.41	<b>25.70</b>	<b>25.83</b>	26.12	26.54	26.83
F_EURTRY0723	25.35	25.90	26.18	<b>26.45</b>	<b>26.73</b>	27.00	27.55	27.83
F_EURUSD0623	1.07	1.08	1.08	<b>1.08</b>	<b>1.08</b>	1.08	1.08	1.08
F_EURUSD0723	1.07	1.08	1.08	<b>1.08</b>	<b>1.08</b>	1.08	1.09	1.09
F_FROTO0623	673.21	691.77	701.96	<b>712.15</b>	<b>720.52</b>	730.71	749.27	759.46
F_FROTO0723	719.05	732.47	739.29	<b>746.10</b>	<b>752.71</b>	759.53	772.95	779.77
F_GARAN0623	27.60	29.09	30.02	<b>30.95</b>	<b>31.51</b>	32.44	33.93	34.86
F_GARAN0723	29.29	30.60	31.43	<b>32.27</b>	<b>32.74</b>	33.57	34.88	35.71
F_GBPUSD0623	1.25	1.25	1.26	<b>1.26</b>	<b>1.26</b>	1.26	1.26	1.26
F_GBPUSD0723	1.26	1.26	1.26	<b>1.26</b>	<b>1.26</b>	1.26	1.26	1.26
F_GUBRF0623	261.35	266.18	273.55	<b>280.93</b>	<b>278.38</b>	285.75	290.58	297.95
F_GUBRF0723	277.22	281.34	286.25	<b>291.16</b>	<b>290.37</b>	295.28	299.40	304.31
F_HALKB0623	12.58	13.18	13.50	<b>13.83</b>	<b>14.10</b>	14.42	15.02	15.34
F_HALKB0723	13.72	14.08	14.29	<b>14.51</b>	<b>14.65</b>	14.86	15.22	15.43
F_HEKTS0623	30.95	31.89	32.38	<b>32.87</b>	<b>33.32</b>	33.81	34.75	35.24
F_HEKTS0723	31.72	32.64	33.31	<b>33.99</b>	<b>34.23</b>	34.90	35.82	36.49
F_ISCTR0623	12.89	13.28	13.59	<b>13.89</b>	<b>13.98</b>	14.29	14.68	14.99
F_ISCTR0723	13.51	13.91	14.19	<b>14.47</b>	<b>14.59</b>	14.87	15.27	15.55
F_ISGYO0623	9.47	9.60	9.87	<b>10.13</b>	<b>10.00</b>	10.27	10.40	10.67
F_ISGYO0723	9.86	10.00	10.30	<b>10.59</b>	<b>10.44</b>	10.74	10.88	11.18
F_KARSN0623	9.16	9.30	9.59	<b>9.87</b>	<b>9.73</b>	10.02	10.16	10.45
F_KARSN0723	9.51	9.63	9.89	<b>10.14</b>	<b>10.01</b>	10.27	10.39	10.65
F_KCHOL0623	98.53	100.53	103.56	<b>106.58</b>	<b>105.56</b>	108.59	110.59	113.62
F_KCHOL0723	103.25	105.10	108.10	<b>111.10</b>	<b>109.95</b>	112.95	114.80	117.80
F_KOZAA0623	47.25	48.05	49.37	<b>50.70</b>	<b>50.17</b>	51.49	52.29	53.61
F_KOZAA0723	49.50	50.32	51.57	<b>52.82</b>	<b>52.39</b>	53.64	54.46	55.71
F_KOZAL0623	24.45	24.87	25.31	<b>25.74</b>	<b>25.73</b>	26.17	26.59	27.03
F_KOZAL0723	24.84	25.31	25.79	<b>26.28</b>	<b>26.26</b>	26.74	27.21	27.69
F_KRDMD0623	20.07	20.70	21.67	<b>22.63</b>	<b>22.30</b>	23.27	23.90	24.87
F_KRDMD0723	20.98	21.62	22.73	<b>23.83</b>	<b>23.37</b>	24.48	25.12	26.23
F_MGROS0623	187.26	189.38	193.39	<b>197.41</b>	<b>195.51</b>	199.52	201.64	205.65
F_MGROS0723	197.75	199.37	202.63	<b>205.88</b>	<b>204.25</b>	207.51	209.13	212.39
F_ODAS0623	6.56	6.71	6.83	<b>6.95</b>	<b>6.98</b>	7.10	7.25	7.37
F_ODAS0723	6.77	6.97	7.10	<b>7.24</b>	<b>7.30</b>	7.43	7.63	7.76
F_OYAKC0623	42.80	43.23	43.83	<b>44.43</b>	<b>44.26</b>	44.86	45.29	45.89
F_OYAKC0723	45.01	45.37	45.86	<b>46.35</b>	<b>46.22</b>	46.71	47.07	47.56
F_PETKM0623	14.99	15.17	15.42	<b>15.67</b>	<b>15.60</b>	15.85	16.03	16.28
F_PETKM0723	15.84	15.98	16.19	<b>16.41</b>	<b>16.33</b>	16.54	16.68	16.89




**ViOP Bülten**
**12 Haziran 2023**

Kod	Destek 3	Destek 2	Destek 1	Kapanış	Pivot	Direnç 1	Direnç 2	Direnç 3
<b>DESTEKLER</b>				<b>DİRENÇLER</b>				
F_PGSUS0623	522.71	539.08	566.54	<b>594.00</b>	<b>582.91</b>	610.37	626.74	654.20
F_PGSUS0723	555.03	570.85	596.55	<b>622.24</b>	<b>612.37</b>	638.07	653.89	679.59
F_SAHOL0623	42.39	43.27	44.19	<b>45.10</b>	<b>45.07</b>	45.99	46.87	47.79
F_SAHOL0723	44.29	45.19	46.12	<b>47.05</b>	<b>47.02</b>	47.95	48.85	49.78
F_SASA0623N1	64.29	65.85	66.87	<b>67.89</b>	<b>68.43</b>	69.45	71.01	72.03
F_SASA0723N1	66.51	67.94	68.73	<b>69.51</b>	<b>70.16</b>	70.95	72.38	73.17
F_SISE0623	42.87	44.27	45.28	<b>46.28</b>	<b>46.68</b>	47.69	49.09	50.10
F_SISE0723	46.18	47.03	47.76	<b>48.50</b>	<b>48.61</b>	49.34	50.19	50.92
F_SKBK0623	2.64	2.66	2.69	<b>2.72</b>	<b>2.71</b>	2.74	2.76	2.79
F_SKBK0723	2.75	2.78	2.82	<b>2.85</b>	<b>2.85</b>	2.89	2.92	2.96
F_SOKM0623	30.88	31.44	32.23	<b>33.01</b>	<b>32.79</b>	33.58	34.14	34.93
F_SOKM0723	32.56	33.03	33.72	<b>34.41</b>	<b>34.19</b>	34.88	35.35	36.04
F_TAVHL0623	87.32	89.63	91.67	<b>93.70</b>	<b>93.98</b>	96.02	98.33	100.37
F_TAVHL0723	92.58	94.39	95.94	<b>97.50</b>	<b>97.75</b>	99.30	101.11	102.66
F_TCELL0623	33.51	35.07	36.77	<b>38.47</b>	<b>38.33</b>	40.03	41.59	43.29
F_TCELL0723	35.04	36.50	38.16	<b>39.82</b>	<b>39.62</b>	41.28	42.74	44.40
F_THYAO0623	170.63	173.57	177.58	<b>181.60</b>	<b>180.52</b>	184.53	187.47	191.48
F_THYAO0723	178.99	181.81	185.95	<b>190.08</b>	<b>188.77</b>	192.91	195.73	199.87
F_TKFEN0623	33.01	34.21	36.23	<b>38.26</b>	<b>37.43</b>	39.45	40.65	42.67
F_TKFEN0723	34.62	35.87	37.87	<b>39.87</b>	<b>39.12</b>	41.12	42.37	44.37
F_TOASO0623	218.88	226.01	232.00	<b>238.00</b>	<b>239.13</b>	245.12	252.25	258.24
F_TOASO0723	231.76	237.92	243.10	<b>248.29</b>	<b>249.26</b>	254.44	260.60	265.78
F_TSKB0623	4.28	4.42	4.53	<b>4.64</b>	<b>4.67</b>	4.78	4.92	5.03
F_TSKB0723	4.52	4.64	4.74	<b>4.85</b>	<b>4.86</b>	4.96	5.08	5.18
F_TTKOM0623	16.99	17.65	18.89	<b>20.12</b>	<b>19.55</b>	20.79	21.45	22.69
F_TTKOM0723	18.00	18.62	19.88	<b>21.13</b>	<b>20.50</b>	21.76	22.38	23.64
F_TUPRS0623N1	75.86	77.27	78.56	<b>79.84</b>	<b>79.97</b>	81.26	82.67	83.96
F_TUPRS0723	78.30	80.48	81.96	<b>83.45</b>	<b>84.14</b>	85.62	87.80	89.28
F_USDTRY0623	22.94	23.29	23.52	<b>23.75</b>	<b>23.86</b>	24.09	24.44	24.67
F_USDTRY0723	23.72	24.11	24.35	<b>24.59</b>	<b>24.74</b>	24.98	25.37	25.61
F_VAKBN0623	9.84	10.15	10.37	<b>10.58</b>	<b>10.68</b>	10.90	11.21	11.43
F_VAKBN0723	10.50	10.74	10.91	<b>11.08</b>	<b>11.15</b>	11.32	11.56	11.73
F_VESTL0623	49.30	50.15	51.78	<b>53.41</b>	<b>52.63</b>	54.26	55.11	56.74
F_VESTL0723	51.69	52.58	54.09	<b>55.60</b>	<b>54.98</b>	56.49	57.38	58.89
F_X10XB0623	7,460.00	7,612.00	7,751.00	<b>7,890.00</b>	<b>7,903.00</b>	8,042.00	8,194.00	8,333.00
F_X10XB0823	8,325.67	8,340.08	8,364.17	<b>8,388.25</b>	<b>8,378.58</b>	8,402.67	8,417.08	8,441.17
F_XAUTRYM0623	1,458.90	1,483.82	1,499.95	<b>1,516.07</b>	<b>1,524.87</b>	1,541.00	1,565.92	1,582.05
F_XAUTRYM0823	1,510.48	1,553.79	1,582.39	<b>1,611.00</b>	<b>1,625.70</b>	1,654.30	1,697.61	1,726.21
F_XAUUSD0623	1,953.82	1,962.53	1,968.82	<b>1,975.10</b>	<b>1,977.53</b>	1,983.82	1,992.53	1,998.82
F_XAUUSD0823	1,976.32	1,985.03	1,990.77	<b>1,996.50</b>	<b>1,999.48</b>	2,005.22	2,013.93	2,019.67
F_XLBNK0623	4,364.25	4,509.75	4,592.75	<b>4,675.75</b>	<b>4,738.25</b>	4,821.25	4,966.75	5,049.75
F_XLBNK0823	4,898.83	4,981.17	5,022.33	<b>5,063.50</b>	<b>5,104.67</b>	5,145.83	5,228.17	5,269.33
F_XSD250623	4,315.08	4,689.92	5,439.58	<b>6,189.25</b>	<b>5,814.42</b>	6,564.08	6,938.92	7,688.58
F_XU0300623	6,200.92	6,297.33	6,405.67	<b>6,514.00</b>	<b>6,502.08</b>	6,610.42	6,706.83	6,815.17
F_XU0300823	6,719.08	6,811.67	6,909.33	<b>7,007.00</b>	<b>7,001.92</b>	7,099.58	7,192.17	7,289.83
F_YKBNK0623	11.93	12.22	12.50	<b>12.77</b>	<b>12.79</b>	13.07	13.36	13.64
F_YKBNK0723	12.35	12.71	12.99	<b>13.28</b>	<b>13.35</b>	13.63	13.99	14.27







Sözleşme Kodu	Vade Ayı	Uzlaşma Fiyatı	Önceki Uzlaşma Fiyatı	Değişim	Değişim Puan	Gün İçi Yüksek	Gün İçi Düşük	İşlem Miktarı	İşlem Hacim	Açık Pozisyon	Açık Pozisyon Değişimi	Vadeye Kalan Gün Sayısı	Takasbank Başlangıç Teminatı %
<b>PAY VADELİ</b>													
F_KCHOL0623	26.06.2023	106.590	103.970	2.52 %	2.62	107.570	102.540	90,690	953,310,925	138,566	5,440	17	16
F_KCHOL0723	31.07.2023	111.080	107.700	3.14 %	3.38	111.800	106.950	3,028	33,285,493	17,699	959	52	16
F_KOZAA0623	26.06.2023	50.500	49.650	1.71 %	0.85	50.960	48.840	48,846	244,031,432	94,679	5,077	17	18
F_KOZAA0723	31.07.2023	52.730	51.700	1.99 %	1.03	53.210	51.140	764	3,963,129	2,291	170	52	18
F_KOZAL0623	26.06.2023	25.780	25.740	0.16 %	0.04	26.160	25.300	72,167	185,805,676	149,173	-1,829	17	19
F_KOZAL0723	31.07.2023	26.380	26.250	0.50 %	0.13	26.720	25.770	1,987	5,235,316	5,606	878	52	19
F_KRDMD0623	26.06.2023	22.650	21.790	3.95 %	0.86	22.940	21.340	472,007	1,048,642,905	176,571	-21,600	17	20
F_KRDMD0723	31.07.2023	23.820	22.570	5.54 %	1.25	24.020	22.270	11,646	27,349,263	15,373	7,664	52	20
F_MGROS0623	26.06.2023	197.290	193.150	2.14 %	4.14	197.620	191.490	2,388	46,576,404	4,366	-438	17	18
F_MGROS0723	31.07.2023	205.020	198.950	3.05 %	6.07	205.880	201.000	43	873,546	183	12	52	18
F_ODAS0623	26.06.2023	6.960	7.070	-1.56 %	-0.11	7.130	6.860	189,543	131,900,146	352,890	9,292	17	17
F_ODAS0723	31.07.2023	7.250	7.400	-2.03 %	-0.15	7.490	7.160	7,352	5,325,818	15,121	3,151	52	17
F_OYAKC0623	26.06.2023	44.360	43.860	1.14 %	0.50	44.690	43.660	28,089	124,308,147	33,601	1,927	17	19
F_OYAKC0723	31.07.2023	46.490	45.650	1.84 %	0.84	46.580	45.730	236	1,091,866	3,498	62	52	19
F_PETKM0623	26.06.2023	15.690	15.570	0.77 %	0.12	15.780	15.350	155,285	242,000,686	172,298	13,218	17	17
F_PETKM0723	31.07.2023	16.430	16.280	0.92 %	0.15	16.460	16.110	11,133	18,445,426	24,175	10,153	52	17
F_PGSUS0623	26.06.2023	593.250	563.530	5.27 %	29.72	599.280	555.450	8,214	475,283,208	6,031	-62	17	17
F_PGSUS0723	31.07.2023	624.350	584.400	6.84 %	39.95	628.200	586.680	1,764	108,578,292	1,574	871	52	17
F_SAHOL0623	26.06.2023	45.050	45.180	-0.29 %	-0.13	45.960	44.160	85,471	383,369,726	233,624	1,691	17	15
F_SAHOL0723	31.07.2023	47.070	47.140	-0.15 %	-0.07	47.920	46.090	4,181	19,647,192	10,654	2,226	52	15
F_SASA0623N1	26.06.2023	67.770	68.680	-1.32 %	-0.91	69.990	67.410	26,897	421,607,993	21,935	-2,834	17	18
F_SASA0723N1	31.07.2023	69.750	70.480	-1.04 %	-0.73	71.600	69.380	505	8,134,785	1,160	109	52	18
F_SISE0623	26.06.2023	46.270	46.820	-1.17 %	-0.55	48.090	45.680	101,463	469,812,781	152,214	-10,728	17	18
F_SISE0723	31.07.2023	48.560	48.810	-0.51 %	-0.25	49.450	47.870	4,141	20,060,644	21,723	1,994	52	18
F_SKBNK0623	26.06.2023	2.720	2.660	2.26 %	0.06	2.730	2.680	189,881	51,369,915	203,457	-7,504	17	17
F_SKBNK0723	31.07.2023	2.840	2.750	3.27 %	0.09	2.890	2.820	26,281	7,464,675	112,683	6,288	52	17
F_SOKM0623	26.06.2023	33.080	32.060	3.18 %	1.02	33.360	32.010	18,702	61,095,016	32,238	3,871	17	17
F_SOKM0723	31.07.2023	34.560	33.230	4.00 %	1.33	34.660	33.500	3,182	10,805,394	916	-2,340	52	17
F_TAVHL0623	26.06.2023	93.570	94.820	-1.32 %	-1.25	96.300	91.950	18,681	173,986,699	32,517	1,171	17	17
F_TAVHL0723	31.07.2023	97.610	98.120	-0.52 %	-0.51	99.550	96.190	239	2,331,606	681	57	52	17
F_TCELL0623	26.06.2023	38.490	37.380	2.97 %	1.11	39.890	36.630	132,514	505,818,321	106,873	10,326	17	15
F_TCELL0723	31.07.2023	40.120	38.140	5.19 %	1.98	41.080	37.960	967	3,816,200	11,353	40	52	15
F_THYAO0623	26.06.2023	181.680	178.770	1.63 %	2.91	183.450	176.500	95,290	1,715,044,776	139,590	-1,261	17	16
F_THYAO0723	31.07.2023	190.060	186.180	2.08 %	3.88	191.600	184.640	4,754	89,748,481	7,169	2,223	52	16
F_TKFEN0623	26.06.2023	38.200	35.910	6.38 %	2.29	38.620	35.400	69,177	256,916,356	60,631	1,888	17	16
F_TKFEN0723	31.07.2023	39.780	37.550	5.94 %	2.23	40.370	37.120	1,656	6,537,002	2,981	295	52	16
F_TOASO0623	26.06.2023	237.960	240.410	-1.02 %	-2.45	246.250	233.130	7,339	174,518,788	14,654	175	17	17
F_TOASO0723	31.07.2023	248.480	249.860	-0.55 %	-1.38	255.410	244.070	125	3,093,035	2,872	29	52	17
F_TSKB0623	26.06.2023	4.630	4.700	-1.49 %	-0.07	4.810	4.560	133,892	62,064,773	150,700	4,456	17	21
F_TSKB0723	31.07.2023	4.840	4.900	-1.22 %	-0.06	4.970	4.750	1,963	953,627	10,505	366	52	21
F_TTKOM0623	26.06.2023	20.110	18.420	9.17 %	1.69	20.220	18.320	196,325	379,128,449	87,885	19,738	17	19
F_TTKOM0723	31.07.2023	21.130	19.210	9.99 %	1.92	21.130	19.250	12,959	26,282,955	14,808	-9,363	52	19
F_TUPRS0623N1	26.06.2023	79.910	80.390	-0.60 %	-0.48	81.390	78.690	9,719	542,074,092	12,461	-786	17	16
F_TUPRS0723	31.07.2023	83.500	84.060	-0.67 %	-0.56	86.310	82.650	2,081	17,435,352	4,841	628	52	16
F_VAKBN0623	26.06.2023	10.580	10.590	-0.09 %	-0.01	11.000	10.470	94,500	100,596,176	127,570	5,470	17	19
F_VAKBN0723	31.07.2023	11.080	10.950	1.19 %	0.13	11.390	10.980	987	1,097,702	24,469	42	52	19
F_VESTL0623	26.06.2023	53.280	51.720	3.02 %	1.56	53.480	51.000	20,835	109,096,325	32,691	670	17	18
F_VESTL0723	31.07.2023	55.480	53.900	2.93 %	1.58	55.870	53.470	411	2,241,781	1,778	76	52	18
F_YKBNK0623	26.06.2023	12.760	12.880	-0.93 %	-0.12	13.090	12.520	658,243	836,394,843	788,289	35,223	17	17
F_YKBNK0723	31.07.2023	13.310	13.380	-0.52 %	-0.07	13.700	13.060	28,030	37,495,697	131,221	24,867	52	17

**Genel Müdürlük**

Esentepe Mh. Ecza Sk.Safer Han İş Merkezi No:6 Şişli/İstanbul – (0212) 286 30 00

**Beylikdüzü**

Hayrettin Paşa Mah. 1993 Sokak No:22 Ferah Residence Daire A1 Esenyurt – (0212) 270 26 43

**Erenköy**

Bağdat Caddesi Beyaz Apt. No: 339 D:5 Erenköy – (0216) 301 10 45

**Levent**

Nispetiye Mah. Aydar Cad Metro İş Merkezi No. 10 İç Kapı No: 1 Beşiktaş – (0212) 286 30 00

**Nişantaşı**

Vali Konağı Cad. No.77 Polat Apt. Kat.3 D.3 Nişantaşı Şişli – (0212) 241 15 75

**Sirkeci**

Hobyar Mah. Aşirefendi Cad. Denizli Han Blok No: 27 Kapı No: 611 Fatih - (0212) 939 67 78

**Suadiye**

Suadiye Mah. Öncü Sokak Büyük Hanlı Konutları B1 Blok K:8 D:22 Kadıköy – (0216) 350 01 43

**Ankara**

Tunalı Hilmi Cad. 60/12 Kavaklıdere – (0312) 426 16 61

**Bursa**

Çekirge Mah. Çekirge Cad. Gökçen Apt. Blok 97/1 C Osmangazi – (0224) 233 43 37

**Çankaya**

Mustafa Kemal Mah. Dumlupınar Bulvarı No: 266 C/87 Çankaya – (0312) 220 53 21

**Malatya**

Sancaktar Mah. Aslantepo Cad. Canbaylar Plaza No. 93/9 Battalgazi – (0422) 377 90 00

**YASAL UYARI**

Bu rapor, bir veya daha fazla sermaye piyasası aracı veya bunları ihraç eden ortaklıklar ve kuruluşlar ile piyasa eğilimleri hakkında, belirli bir kişiye veya mali durumları, risk ve getiri tercihleri benzer nitelikteki bir gruba yönelik olmamak kaydıyla, Marbaş Menkul Değerler A.Ş. müşterilerine ve/veya dağıtım kanallarına yönelik olarak Marbaş Menkul Değerler A.Ş.'nin anlaşmalı olduğu dışarıdan hizmet sağlayıcı kuruluş tarafından hazırlanmıştır. Burada yer alan yatırım bilgi, yorum ve tavsiyeleri yatırım danışmanlığı kapsamında değildir. Yatırım danışmanlığı hizmeti, yetkili kuruluşlar tarafından kişilerin risk ve getiri tercihleri dikkate alınarak kişiye özel sunulmaktadır. Burada yer alan yorum ve tavsiyeler ise genel niteliktedir. Bu tavsiyeler mali durumunuz ile risk ve getiri tercihlerinize uygun olmayabilir. Bu nedenle, sadece burada yer alan bilgilere dayanarak yatırım kararı verilmesi beklentilerinize uygun sonuçlar doğurmayabilir. Bu rapor ve yorumlardaki yazılar, bilgiler ve grafikler, ulaşılabilen ilk kaynaklardan iyi niyetle ve doğruluğu, geçerliliği, etkinliği velhasıl her ne şekil, suret ve nam altında olursa olsun herhangi bir karara dayanak oluşturması hususunda herhangi bir teminat, garanti oluşturmadan, yalnızca bilgi edinilmesi amacıyla derlenmiştir. İş bu raporlardaki yorumlardan; eksik bilgi ve/veya güncellenme gibi konularda ortaya çıkabilecek zararlardan Marbaş Menkul Değerler A.Ş. ve çalışanları sorumlu değildir. Marbaş Menkul Değerler A.Ş. her an, hiçbir şekil ve surette ön ihbara ve/veya ihtara gerek kalmaksızın söz konusu bilgileri, tavsiyeleri değiştirebilir ve/veya ortadan kaldıracaktır. Genel anlamda bilgi vermek amacıyla hazırlanmış olan iş bu rapor ve yorumlar, kapsamı bilgiler, tavsiyeler hiçbir şekil ve surette Marbaş Menkul Değerler A.Ş.'nin herhangi bir taahhüdünü tazammum etmediğinden, bu bilgilere istinaden her türlü özel ve/veya tüzel kişiler tarafından alınacak kararlar, varılacak sonuçlar, gerçekleştirilecek işlemler ve oluşabilecek her türlü riskler bizatihi bu kişilere ait ve raci olacaktır. Hiçbir şekil ve surette ve her ne nam altında olursa olsun, her türlü gerçek ve/veya tüzel kişinin, gerek doğrudan gerek dolayısı ile ve bu sebeplerle uğrayabileceği her türlü doğrudan ve/veya dolayısıyla oluşacak maddi ve manevi zarar, kar mahrumiyeti, velhasıl her ne nam altında olursa olsun uğrayabileceği zararlardan hiçbir şekil ve surette Marbaş Menkul Değerler A.Ş. ve çalışanları sorumlu tutulamayacak ve hiçbir şekil ve surette her ne nam altında olursa olsun Marbaş Yatırım Menkul Değerler A.Ş. çalışanlarından talepte bulunulmayacaktır.