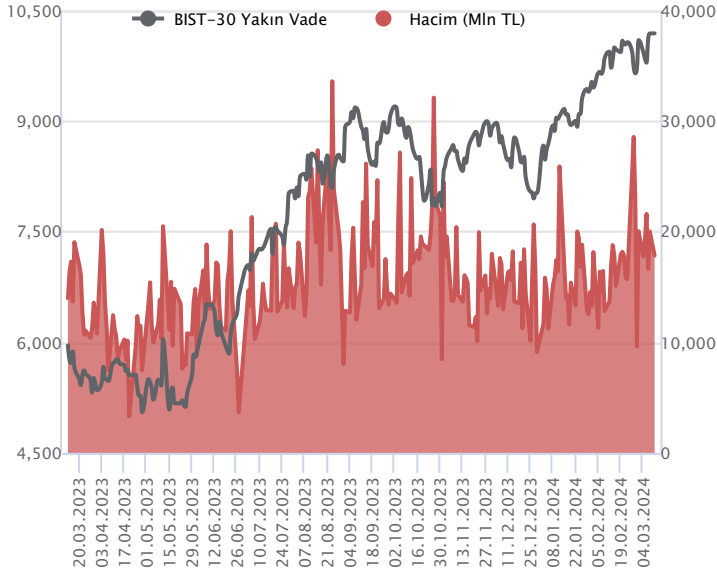


Sözleşme Kodu	Vade Ayı	Uzlaşma Fiyatı	Önceki Uzlaşma Fiyatı	Değişim	Değişim Puanı	Gün İçi Yüksek	Gün İçi Düşük	İşlem Miktarı	İşlem Hacim	Açık Pozisyon	Açık Pozisyon Değişimi	Vadeye Kalan Gün Sayısı	Takasbank Başlangıç Teminatı %
ENDEKS KONTRATLARI													
F_XU0300424	30.04.2024	10,203.25	10,225.00	-0.21 %	-21.75	10,482.00	10,185.50	172,590.00	17,836,410,485.00	271,950.00	-1,542.00	50	14
F_XU0300624	28.06.2024	10,920.50	10,900.75	0.18 %	19.75	11,198.25	10,880.00	1,509.00	166,205,665.00	2,430.00	121.00	109	14

BIST 30 Yakın Vadeli Kontratı



Nisan vadeli endeks sözleşmesi 10.197,50 ile 10.482,00 seviyeleri arasında hareket ederek günü %0,21 oranında düşüşle 10.203,25 uzlaşma fiyatından tamamladı. Fitch'in Türkiye'nin kredi notunu yükseltmesinin etkisiyle haftaya güçlü bir yükselişle başlayan sözleşmede gün içerisinde kazançların kademeli olarak geri verildiği bir fiyatlama takip edildi. Sözleşmede akşam seans kapanışı 10.190,00 puandan gerçekleşti. Bugün ABD'de açıklanacak TÜFE rakamı piyasaların yakın takibinde yer alacaktır. ABD borsaları günü karışık kapanışlarla tamamlarken, ABD vadeliilerinde bu sabah hafif alıcılı bir seyir etkili oluyor. Asya piyasalarında karışık bir görünüm hâkim. Avrupa vadeliileri ve CFD endeksleri hafif alıcılı açılışlara işaret ediyor. Nisan vadeli sözleşmenin güne yatay bir başlangıç yapmasını bekliyoruz.

Güne yükselişle başlayan ancak gün içi kazançlarını geri vererek günü sınırlı bir düşüşle tamamlayan sözleşmede kısa vadede 10.200 – 10.150 aralığı ilk önemli destek bölgesi olup, bu bölge altına sarkmalarda 10.100 ve 10.000 seviyelerine doğru geri çekilmeler gündeme gelebilir. Sözleşmede psikolojik öneme sahip 10.000 seviyesi altında kapanışlar yaşanacak olursa 9.800 bölgesine doğru satış baskısı hız kazanabilir. Yukarı yönlü denemelerde ise 10.250 ve 10.330 seviyeleri kısa vadeli direnç noktalarıdır. Bu seviyeler üzerinde 10.400 – 10.450 aralığı ile 10.530 seviyesi direnç konumunda bulunmaktadır.

Endeks - 30 Yakın Vade Aracı Kurum Dağılımı Günlük Değişim					
Long			Short		
Kurum	Net Lot	Pay (%)	Kurum	Net Lot	Pay (%)
Garanti BBVA	7.471	26	Bank of America	13.000	45
Yapı Kredi Yatırım	5.281	18	İş Yatırım	4.694	16
HSBC Yatırım	3.739	13	Tacirler Yatırım	2.432	9
QNB Finans Yatırım	2.519	9	Ziraat Yatırım	2.185	8
Phillip Capital	1.895	7	Meksa Yatırım	1.504	5
Diğer	7.730	27	Diğer	4.820	17

İlk 5 Kurum Satım Ağırlıklı

Endeks - 30 Yakın Vade Aracı Kurum Dağılımı Tüm Vade					
Long			Short		
Kurum	Net Lot	Pay (%)	Kurum	Net Lot	Pay (%)
Teb Yatırım	97.697	74	İş Yatırım	24.048	18
Yapı Kredi Yatırım	25.868	20	Bank of America	19.634	15
ING Yatırım	2.180	2	HSBC Yatırım	18.320	14
Phillip Capital	1.951	2	Deniz Yatırım	18.294	14
GCM Yatırım	1.151	1	Garanti BBVA	9.763	7
Diğer	2.760	2	Diğer	41.548	32

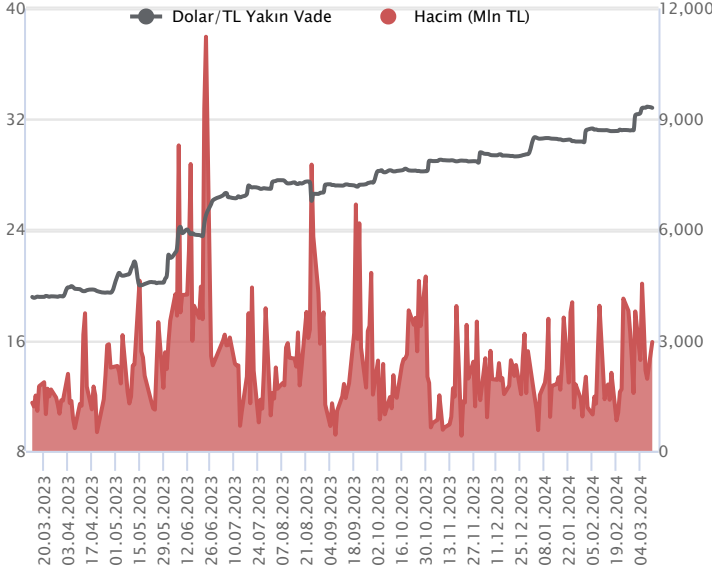
İlk 5 Kurum Alım Ağırlıklı



Fiyat (%)	Açık Pozisyon (%)	Yorum
Artış	Artış	Yükselişin devamlılığı için sinyal olarak kabul edilebilir.
Artış	Azalış	Yükselişin desteklenmediğini gösterir.
Azalış	Artış	Düşüşlerin devamlılığı için sinyal olarak kabul edilebilir.
Azalış	Azalış	Düşüşlerin desteklenmediğini gösterir.

Sözleşme Kodu	Vade Ayı	Uzlaşma Fiyatı	Önceki Uzlaşma Fiyatı	Değişim	Değişim Puan	Gün İçi Yüksek	Gün İçi Düşük	İşlem Miktarı	İşlem Hacim	Açık Pozisyon	Açık Pozisyon Değişimi	Vadeye Kalan Gün Sayısı	Takasbank Başlangıç Teminatı %
DÖVİZ KONTRATLARI													
F_EURTRY0324	29.03.2024	35.8634	36.0786	-0.60 %	-0.22	36.1000	35.8461	260	9,341,544	18,012	-74	18	14
F_EURTRY0424	30.04.2024	37.4412	37.6359	-0.52 %	-0.19	37.5950	37.3004	555	20,823,579	5,221	253	50	14
F_EURUSD0324	29.03.2024	1.0933	1.0971	-0.35 %	0.00	1.0961	1.0927	824	28,724,439	26,024	-319	18	4
F_EURUSD0424	30.04.2024	1.0949	1.0983	-0.31 %	0.00	1.0977	1.0944	95	3,318,346	2,005	-19	50	4
F_USDTRY0324	29.03.2024	32.8124	32.9044	-0.28 %	-0.09	32.9154	32.7851	89,868	2,952,860,371	814,827	-59,768	18	14
F_USDTRY0424	30.04.2024	34.1636	34.2560	-0.27 %	-0.09	34.2819	34.1250	66,609	2,278,262,099	715,192	40,907	50	14

Dolar/TL Yakın Vadeli Kontratı



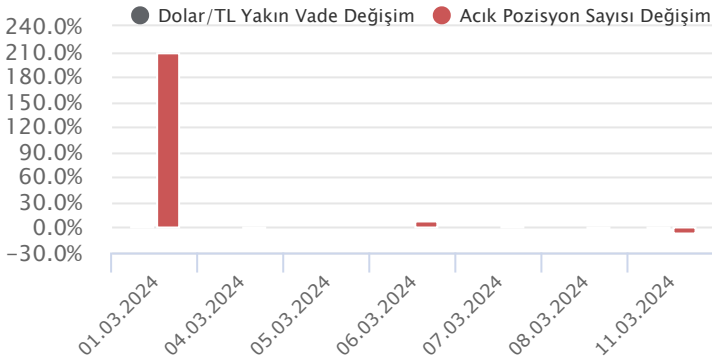
Mart vadeli Dolar/TL sözleşmesi dün 32,7851 ile 32,9154 seviyeleri arasında dalgalanarak günü yüzde 0,28'lik düşüşle 32,8124 uzlaşma fiyatından tamamladı. ABD tarafında veri akışının sakin seyrettiği bir günü geride bıraktık. Yurt içerisinde ise perakende satışlar ocakta aylık yüzde 2,6 oranında artış kaydederek son altı ayın en hızlı artışını gösterdi. Diğer taraftan işsizlik oranı ocakta 0,2 puan yükselişle yüzde 9,1 seviyesinde gerçekleşti. Fitch'in not artırım kararının ve dün açıklanan verileri kur fiyatlaması üzerinde etkisi olmazken, kurda düşük volatilitede kademeli yükseliş eğiliminin dün de devam ettiğini izledik. Bugün yurt içerisinde sanayi üretim endeksi ve cari işlemler dengesi verileri izlenecek olup, ABD tarafında ise şubat ayına ilişkin enflasyon verileri izlenecek. Verilerin fiyatlamalar üzerindeki etkisi sınırlı kalabilir. Bu görünüm altında Dolar/TL spot kuru, bu sabah saat 08:20 itibarıyla 32,04'lü seviyelerde kademeli yükseliş eğilimine devam ediyor. Dolar endeksi ise 102,80 civarında seyreliyor.

Dolar/TL Yakın Vade Aracı Kurum Dağılımı Günlük Değişim					
Long			Short		
Kurum	Net Lot	Pay (%)	Kurum	Net Lot	Pay (%)
Finansbank	30.000	54	Garanti BBVA	20.004	36
Akbank	16.125	29	Yapı Kredi Yatırım	17.007	31
QNB Finans Yatırım	3.631	7	Deniz Yatırım	10.250	19
Yatırım Finansman	2.447	4	Türkhis Yatırım	3.510	6
İnfo Yatırım	1.029	2	İş Yatırım	1.621	3
Diğer	2.270	4	Diğer	3.110	6

İlk 5 Kurum Alım Ağırlıklı

Dolar/TL Yakın Vade Aracı Kurum Dağılımı Tüm Vade					
Long			Short		
Kurum	Net Lot	Pay (%)	Kurum	Net Lot	Pay (%)
Ak Yatırım	229.929	31	Akbank	399.453	54
Deniz Yatırım	132.711	18	İş Bankası	74.726	10
Garanti BBVA	120.887	16	Finansbank	74.159	10
İş Yatırım	81.439	11	Yapı ve Kredi	47.626	6
Denizbank	37.704	5	Yatırım Finansman	39.293	5
Diğer	136.502	19	Diğer	103.915	14

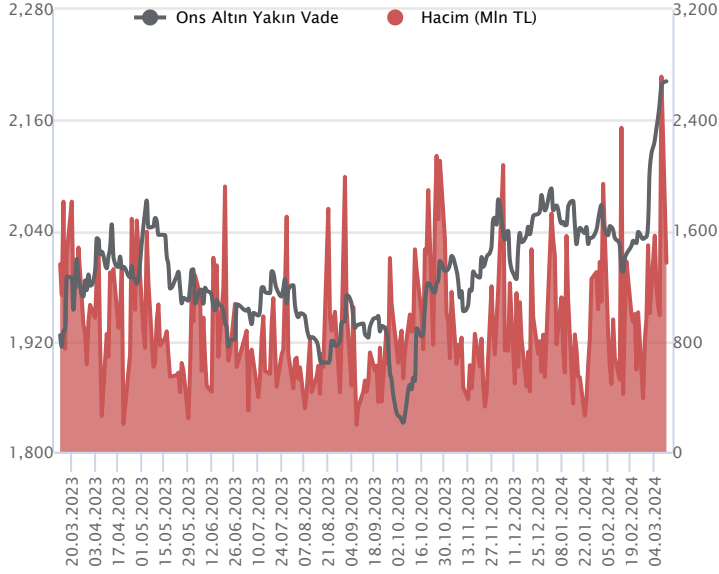
İlk 5 Kurum Satım Ağırlıklı



Fiyat (%)	Açık Pozisyon (%)	Yorum
Artış	Artış	Yükselişin devamlılığı için sinyal olarak kabul edilebilir.
Artış	Azalış	Yükselişin desteklenmediğini gösterir.
Azalış	Artış	Düşüşlerin devamlılığı için sinyal olarak kabul edilebilir.
Azalış	Azalış	Düşüşlerin desteklenmediğini gösterir.

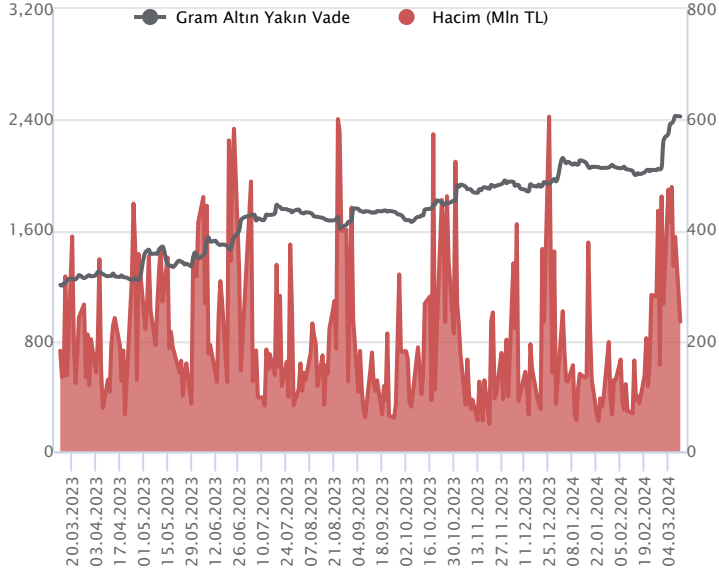
Sözleşme Kodu	Vade Ayı	Uzlaşma Fiyatı	Önceki Uzlaşma Fiyatı	Değişim	Değişim Puan	Gün İçi Yüksek	Gün İçi Düşük	İşlem Miktarı	İşlem Hacim	Açık Pozisyon	Açık Pozisyon Değişimi	Vadeye Kalan Gün Sayısı	Takasbank Başlangıç Teminatı %
ALTIN KONTRATLARI													
F_XAUTRYM0424	30.04.2024	2,422.520	2,422.240	0.01 %	0.28	2,433.000	2,415.760	96,702	234,402,765	898,579	15,036	50	14
F_XAUTRYM0624	28.06.2024	2,623.400	2,628.030	-0.18 %	-4.63	2,650.360	2,616.320	19,965	52,489,915	95,791	-617	109	14
F_XAUUSD0424	30.04.2024	2,201.150	2,194.650	0.30 %	6.50	2,205.750	2,195.650	19,510	1,367,413,122	50,599	-8,432	50	8
F_XAUUSD0624	28.06.2024	2,221.850	2,213.700	0.37 %	8.15	2,224.550	2,215.000	1,171	82,809,827	3,089	117	109	8

ONS ALTIN Yakın Vadeli Kontratı



Nisan vadeli ons altın sözleşmesi dün 2195,65-2205,75\$ arasında seyrederken, günü yüzde 0,30 yükselişle 2201,15\$ uzlaşma fiyatından kapattı. Spot piyasada saat 08:00 itibariyle ons altın 2178\$ seviyesinde izleniyor. Sözleşme için dünkü stratejimizi bugün içinde koruyabiliriz. Sözleşmede 2192-2213\$ arasını nötr olarak izlemeye devam ediyoruz. Sözleşme için 2192\$ destek noktası olurken, bu destek altı kapanışların devamında aşağı yönlü pozisyonların artması beklenebilir. Sözleşmede 2192\$ seviyesinin altında 2213\$ stop seviyesi belirlenerek 2148\$ seviyesi hedeflenebilir. Yukarıda 2213\$ direnç noktası olarak görülmektedir. Bu direncin üzerinde kapanışların devamında 2190\$ stop loss olmak koşuluyla 2257\$ seviyesi değerlendirilebilir. Bugün ABD'de şubat ayı enflasyonu açıklanacak. Altın fiyatlarında son günlerde oynaklık sürüyor ve bugünkü veri yine altında oynaklığın sürmesine neden olabilir. Bugün açıklanacak verinin, Fed'in mart ayı toplantısına yönelik beklentileri etkilemesi beklenmiyor. Veri bazlı hareketler görülebilir. Sözleşmede olası oynaklığa karşı yatırımcıların aktif bir kar al/zarar durdur seviyesi belirleyerek hareket etmeleri daha sağlıklı olabilir.

GRAM ALTIN Yakın Vadeli Kontratı

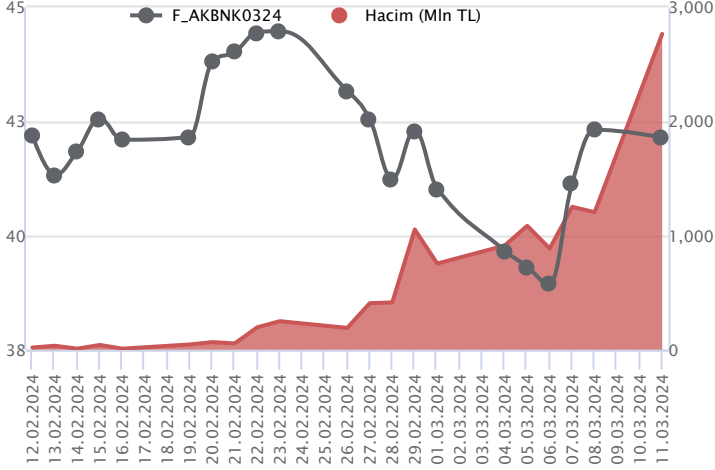


Nisan vadeli gram altın sözleşmesi dün 2415,76-2433,00 TL arasında dalgalanarak, günü yüzde 0,01 yükselişle 2422,52 TL uzlaşma fiyatından tamamladı. Spot piyasada saat 08:00 itibariyle gram altın 2244 TL işlem görüyor. Hazine ve Maliye Bakanı Mehmet Şimşek yapmış olduğu açıklamasında, yapılacak yerel seçimlerin ardından Türkiye'nin, verimliliği ve rekabet gücünü artıracak reformları da içeren orta vadeli programı uygulamak için seçimsiz uzun bir döneme sahip olacağını belirtti. Döviz piyasasında son dönemde yaşanan dalgalanmanın ise geçici olarak görülmesi gerektiğine vurgu yaptı. TÜİK verilerine göre ocak ayında işsizlik oranı bir önceki aya göre 0,2 puan artışla yüzde 9,1 seviyesinde gerçekleşti. Dün ABD'de veri takvimi sakindi. Bugün ise ABD'de enflasyon günü olacak. Şubat ayına yönelik enflasyon verisinin açıklanması bekleniyor. Veri bazlı hareketler görülebilir. Sözleşmede olası oynaklığa karşı yatırımcıların aktif bir kar al/zarar durdur seviyesi belirleyerek hareket etmeleri daha sağlıklı olabilir.

Sözleşme	Vade Ayı	Son Uzlaşma	Önceki Uzlaşma	Değişim %	Günün Düşüğü	Günün Yükselişi	İşlem Adedi	İşlem Hacmi
PAY VADELİ SÖZLEŞMELERİNDE EN FAZLA İŞLEM GÖRENLER								
F_AKBNK0324	29.03.2024	42.140	42.290	-0.4 %	42.010	43.940	644,799	2,767,252,412
F_GARAN0324	29.03.2024	61.750	65.320	-5.5 %	61.680	67.290	290,868	1,873,182,232
F_THYAO0324	29.03.2024	288.350	286.580	0.6 %	287.170	294.690	59,760	1,731,731,541

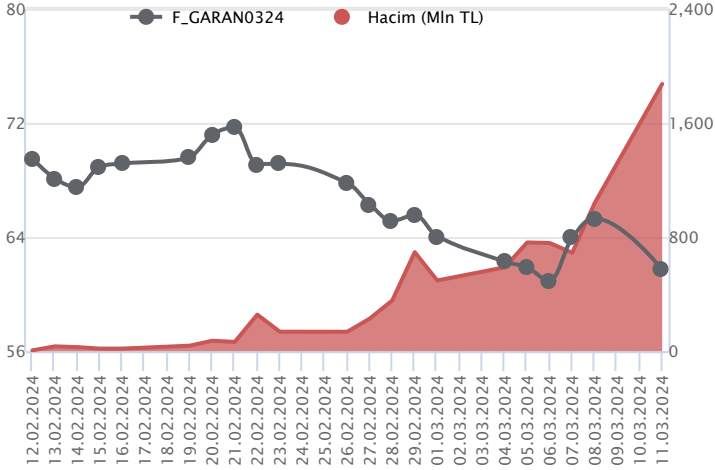
Pay vadeli sözleşmeleri, düşük teminatlarla yüksek tutarlı pozisyonlar almayı mümkün kılar. Pay vadeli sözleşmeleri ile ilgili daha detaylı bilgi almak için Marbaş Menkul Değerler A.Ş. ile iletişime geçebilirsiniz.

F_AKBNK0324 Vadeli Kontratı



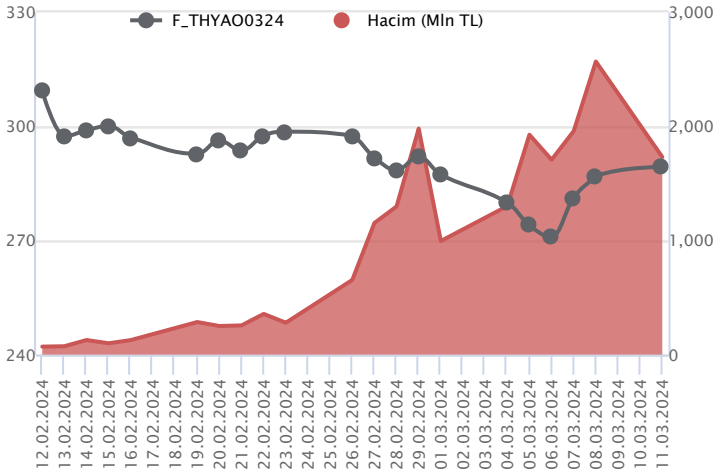
Haftanın ilk işlem günü Fitch'in ardından bankacılık sektöründe kazançların gün içinde %3'ü aştığı görülürken, Mart vadeli AKBNK sözleşmesi 42,31 TL ve 43,94 TL seviyeleri arasında dalgalanarak günü 42,14 TL uzlaşma fiyatından %0,4'lük kayıpla tamamladı. Sektör cephesinde volatilité yüksek kalmaya devam ederken, gün sonuna doğru kazançların önemli bir kısmının geri verildiği ve fiyatlamanın 42,54 TL seviyesinin altına sarktığı görüldü. Bu bölge altında sırasıyla 42,00 TL – 41,80 TL ve 41,63 TL izlenecek destek seviyeleridir. Alım iştahının yeniden güç kazanması halinde 42,54 TL üzeri saatlik kapanışlar izlenebilir. Bu koşulun sağlanması halinde 43,00 TL - 43,68 TL ve 44,00 TL söz konusu olacak direnç seviyeleri konumunda bulunmaktadır. Son dönemde yaşanan volatilité nedeniyle alınacak pozisyonlarda temkinli olunması aktif bir stop-loss stratejisine bağlı kalınması faydalı olacaktır.

F_GARAN0324 Vadeli Kontratı



Mart vadeli GARAN pay sözleşmesi 61,68 – 67,29 TL aralığında hareket ederek günü %5,5 oranında sert bir düşüşle 61,75 TL uzlaşma fiyatından tamamladı. Geçen haftanın ikinci yarısından itibaren bankacılık sektöründe yükselişlerin güç kazandığı bir fiyatlama takip edilirken, bankacılık sektörü Fitch'in not artırımı kararının etkisiyle haftaya yükselişle başlasa da gün içi kazançların geri verildiği bir fiyatlama takip edildi. GARAN hissesi günü sınırlı bir düşüşle tamamlarken, dün açıklanan temettü dağıtım kararının etkisiyle GARAN sözleşmesinde %5'leri aşan sert bir düşüş kaydedildi. GARAN sözleşmesinde kısa vadede 61,50 ve 61,00 seviyeleri destek olarak izlenecek olup, bu seviyeler altında 60,60 – 60,00 ve 59,00 seviyeleri takip edilecektir. Tepki alımlarında ise 62,00 – 62,30 aralığı kısa vadeli ilk direnç bölgesi olup, devamında 62,70 – 63,20 – 64,00 ve 65,00 seviyeleri direnç konumunda bulunmaktadır.

F_THYAO0324 Vadeli Kontratı



Endekste volatilité yüksek kalmaya devam ederken, Mart vadeli THYAO sözleşmesi 287,17 TL – 294,69 TL seviyeleri arasında dalgalanarak günü 288,35 TL uzlaşma fiyatından %0,6'lık kazançla tamamladı. Ortalamaların üzerinde fiyatlamanın yaşandığı sözleşmede pozitif seyrin devamlılığı için 290,00 TL üzerinde kalıcılığın devamına ihtiyaç olduğu görüşündeyiz. Bu koşulun yeniden sağlanması halinde 294,69 TL ara direnci ve 296,12 TL takip edilecek direnç seviyeleridir. Geri çekilmelerde ise 287,13 TL ve 285,74 TL izlenecek destek noktalarıdır. Piyasada yaşanan yönsüz seyrin ve volatilité nedeniyle alınacak pozisyonlarda temkinli olunması aktif bir stop-loss stratejisine bağlı kalınması faydalı olacaktır.

Dayanak Varlıkların Teknik Gösterge Görünümleri

20 Gün Ortalama/Fiyat Kesişmesi (YUKARI)

AEFES
DOHOL

20 Gün Ortalama/Fiyat Kesişmesi (AŞAĞI)

TSKB
GARAN
TKFEN
ENJSA
SOKM

Güç Göstergeleri Olumlu

RSI ve Momentum göstergelerine göre olumlu olanlar

Güç Göstergeleri Zayıf

HEKTS
KRDM
ISGYO
VESTL
ASTOR

RSI ve Momentum göstergelerine göre zayıf olanlar

50 Gün Ortalama/Fiyat Kesişmesi (YUKARI)

Bu şartları sağlayan dayanak varlık bulunmamaktadır.

50 Gün Ortalama/Fiyat Kesişmesi (AŞAĞI)

CIMS
ENKAI
HALKB
TCELL

MACD

CIMS GÜÇLÜ SAT
ENKAI GÜÇLÜ SAT
TTKOM GÜÇLÜ SAT
DOAS ZAYIF AL

Göstergeleri Dipte Olanlar

ASTOR
HEKTS
KRDM
TCELL
KONTR

CCI, RSI, Stochastics, Williams' %R, MFI ve DX göstergelerinin ortalaması en düşük olanlar

20/50 Gün Ortalama Kesişmesi (YUKARI)

Bu şartları sağlayan dayanak varlık bulunmamaktadır.

20/50 Gün Ortalama Kesişmesi (AŞAĞI)

Bu şartları sağlayan dayanak varlık bulunmamaktadır.

Para Girişi Olan Dayanak Varlıklar

	Kapanış	İşlem Hacmi (Mln TL)
XSD25	11,818.13	59,667.19839
XLBNK	8,883.82	17,690.47031
KCHOL	180.00	5,613.00741
AKBNK	42.80	4,875.87495
SAHOL	80.35	2,818.64469

Para Çıkışı Olan Dayanak Varlıklar

	Kapanış	İşlem Hacmi (Mln TL)
ISCTR	10.76	4,485.89
GARAN	63.00	3,137.21
TCELL	62.10	3,099.82
ENJSA	59.00	1,128.86
TTKOM	31.04	922.25

Yüksek Hacimliler

	İşlem Hacmi (Mln TL)
XU030	76,231.81
XSD25	59,667.20
X10XB	36,960.41
XLBNK	17,690.47
THYAO	9,199.83

Dayanak Varlıkların Teknik Gösterge Konumları

Kod	5 Günlük H.O	10 Günlük H.O	20 Günlük H.O	50 Günlük H.O	RSI	StochS	MACD	CCI
AEFES	ALIM	ALIM	ALIM	ALIM	ALIM	SATIM	SATIM	ALIM
AKBNK	ALIM	ALIM	ALIM	ALIM	ALIM	SATIM	SATIM	ALIM
AKSEN	ALIM	ALIM	ALIM	ALIM	SATIM	SATIM	SATIM	ALIM
ALARK	ALIM	ALIM	ALIM	ALIM	ALIM	SATIM	SATIM	ALIM
ARCLK	SATIM	SATIM	SATIM	ALIM	SATIM	SATIM	SATIM	SATIM
ASELS	SATIM	SATIM	SATIM	ALIM	SATIM	SATIM	SATIM	ALIM
ASTOR	SATIM	SATIM	SATIM	SATIM	SATIM	SATIM	SATIM	ALIM
BIMAS	ALIM	ALIM	ALIM	ALIM	ALIM	SATIM	SATIM	ALIM
CIMSA	SATIM	SATIM	SATIM	SATIM	SATIM	SATIM	SATIM	ALIM
CNH/TRY	ALIM	ALIM	ALIM	ALIM	ALIM	SATIM	ALIM	SATIM
DOAS	ALIM	ALIM	ALIM	ALIM	ALIM	SATIM	ALIM	ALIM
DOHOL	ALIM	ALIM	ALIM	ALIM	ALIM	SATIM	SATIM	ALIM
ECILC	ALIM	ALIM	ALIM	ALIM	SATIM	SATIM	SATIM	ALIM
EKGYO	SATIM	ALIM	ALIM	ALIM	SATIM	SATIM	SATIM	SATIM
ENJSA	SATIM	SATIM	SATIM	ALIM	SATIM	SATIM	SATIM	SATIM
ENKAI	SATIM	SATIM	SATIM	SATIM	SATIM	ALIM	SATIM	SATIM
EREGL	ALIM	SATIM	SATIM	ALIM	ALIM	SATIM	SATIM	ALIM
EUR/TRY	ALIM	ALIM	ALIM	ALIM	ALIM	ALIM	ALIM	SATIM
EUR/USD	ALIM	ALIM	ALIM	ALIM	ALIM	ALIM	ALIM	SATIM
FROTO	ALIM	ALIM	ALIM	ALIM	ALIM	SATIM	ALIM	ALIM
GARAN	ALIM	ALIM	SATIM	ALIM	ALIM	SATIM	SATIM	ALIM
GBP/USD	ALIM	ALIM	ALIM	ALIM	SATIM	ALIM	ALIM	SATIM
GUBRF	SATIM	SATIM	SATIM	SATIM	SATIM	SATIM	SATIM	ALIM
HALKB	SATIM	SATIM	SATIM	SATIM	SATIM	SATIM	SATIM	ALIM
HEKTS	SATIM	SATIM	SATIM	SATIM	SATIM	SATIM	SATIM	ALIM
ISCTR	ALIM	ALIM	ALIM	ALIM	ALIM	SATIM	SATIM	ALIM
ISGYO	SATIM	SATIM	SATIM	SATIM	SATIM	SATIM	SATIM	ALIM
KARSN	ALIM	ALIM	ALIM	ALIM	SATIM	ALIM	ALIM	SATIM
KCHOL	ALIM	ALIM	ALIM	ALIM	ALIM	SATIM	SATIM	ALIM
KONTR	SATIM	SATIM	SATIM	ALIM	SATIM	SATIM	SATIM	SATIM
KOZAA	ALIM	ALIM	ALIM	ALIM	SATIM	SATIM	ALIM	SATIM
KOZAL	ALIM	ALIM	ALIM	ALIM	ALIM	SATIM	ALIM	ALIM
KRDMD	SATIM	SATIM	SATIM	SATIM	SATIM	SATIM	SATIM	ALIM
MGROS	ALIM	ALIM	ALIM	ALIM	ALIM	SATIM	SATIM	ALIM
ODAS	SATIM	ALIM	ALIM	ALIM	SATIM	SATIM	SATIM	SATIM
OYAKC	SATIM	SATIM	SATIM	ALIM	SATIM	SATIM	SATIM	SATIM
PETKM	ALIM	ALIM	ALIM	ALIM	ALIM	SATIM	SATIM	ALIM
PGSUS	SATIM	SATIM	SATIM	ALIM	SATIM	SATIM	SATIM	ALIM
RUB/TRY	ALIM	ALIM	ALIM	ALIM	ALIM	ALIM	ALIM	SATIM
SAHOL	ALIM	ALIM	ALIM	ALIM	ALIM	SATIM	SATIM	ALIM
SASA	ALIM	ALIM	ALIM	ALIM	ALIM	SATIM	SATIM	ALIM
SISE	SATIM	SATIM	SATIM	SATIM	SATIM	SATIM	SATIM	ALIM
SKBNK	ALIM	SATIM	SATIM	SATIM	ALIM	SATIM	SATIM	ALIM
SOKM	SATIM	SATIM	SATIM	ALIM	ALIM	SATIM	SATIM	ALIM
TAVHL	ALIM	ALIM	ALIM	ALIM	SATIM	SATIM	SATIM	ALIM
TCELL	SATIM	SATIM	SATIM	SATIM	SATIM	SATIM	SATIM	SATIM
THYAO	ALIM	ALIM	ALIM	ALIM	ALIM	SATIM	SATIM	ALIM
TKFEN	SATIM	SATIM	SATIM	ALIM	SATIM	SATIM	SATIM	ALIM
TOASO	ALIM	ALIM	ALIM	ALIM	ALIM	SATIM	SATIM	ALIM
TSKB	ALIM	ALIM	SATIM	ALIM	ALIM	SATIM	SATIM	ALIM
TTKOM	SATIM	SATIM	SATIM	ALIM	SATIM	SATIM	SATIM	ALIM
TUPRS	SATIM	ALIM	ALIM	ALIM	SATIM	ALIM	SATIM	SATIM
USD/TRY	ALIM	ALIM	ALIM	ALIM	ALIM	SATIM	ALIM	SATIM
VAKBN	SATIM	SATIM	SATIM	SATIM	SATIM	SATIM	SATIM	ALIM
VESTL	SATIM	SATIM	SATIM	ALIM	SATIM	SATIM	SATIM	ALIM
X10XB	ALIM	ALIM	ALIM	ALIM	ALIM	SATIM	SATIM	ALIM
XAU/TRY	ALIM	ALIM	ALIM	ALIM	ALIM	SATIM	ALIM	SATIM
XAU/USD	ALIM	ALIM	ALIM	ALIM	ALIM	ALIM	ALIM	SATIM
XLBNK	ALIM	ALIM	ALIM	ALIM	ALIM	SATIM	SATIM	ALIM
XSD25	ALIM	ALIM	ALIM	ALIM	ALIM	SATIM	SATIM	ALIM
XU030	ALIM	ALIM	ALIM	ALIM	ALIM	SATIM	SATIM	ALIM
YKBNK	ALIM	ALIM	ALIM	ALIM	ALIM	SATIM	SATIM	ALIM

ViOP Bülten

Kod	Destek 3	Destek 2	Destek 1	Kapanış	Pivot	Direnç 1	Direnç 2	Direnç 3
DESTEKLER				DİRENÇLER				
F_AEFES0324	142.00	145.33	149.95	154.58	153.28	157.90	161.23	165.85
F_AEFES0424	148.79	151.75	156.14	160.54	159.10	163.49	166.45	170.84
F_AKBNK0324	39.53	40.77	41.46	42.15	42.70	43.39	44.63	45.32
F_AKBNK0424	40.60	42.17	43.04	43.90	44.61	45.48	47.05	47.92
F_AKSEN0324	35.97	37.92	38.94	39.96	40.89	41.91	43.86	44.88
F_AKSEN0424	37.45	39.40	40.40	41.40	42.35	43.35	45.30	46.30
F_ALARK0324	130.72	132.17	133.99	135.80	135.44	137.26	138.71	140.53
F_ALARK0424	136.32	137.56	139.71	141.86	140.95	143.10	144.34	146.49
F_ARCLK0324	156.80	158.41	159.66	160.90	161.27	162.52	164.13	165.38
F_ARCLK0424	162.30	163.99	165.38	166.78	167.07	168.46	170.15	171.54
F_ASELS0324	53.08	55.56	56.92	58.27	59.40	60.76	63.24	64.60
F_ASELS0424	54.97	57.75	59.15	60.54	61.93	63.33	66.11	67.51
F_ASTOR0324	108.68	111.18	112.59	113.99	115.09	116.50	119.00	120.41
F_ASTOR0424	114.13	116.23	117.29	118.34	119.39	120.45	122.55	123.61
F_BIMAS0324	386.20	393.35	397.68	402.00	404.83	409.16	416.31	420.64
F_BIMAS0424	391.14	403.67	410.72	417.77	423.25	430.30	442.83	449.88
F_CIMSA0324	33.23	34.23	34.75	35.26	35.75	36.27	37.27	37.79
F_CIMSA0424	34.01	35.19	35.80	36.40	36.98	37.59	38.77	39.38
F_DOAS0324	272.47	279.53	287.37	295.20	294.43	302.27	309.33	317.17
F_DOAS0424	274.43	279.02	283.13	287.25	287.72	291.83	296.42	300.53
F_DOHOL0324	13.47	13.64	13.76	13.87	13.93	14.05	14.22	14.34
F_DOHOL0424	14.01	14.17	14.28	14.39	14.44	14.55	14.71	14.82
F_ECILC0324	50.58	52.69	53.98	55.27	56.09	57.38	59.49	60.78
F_EKGYO0324	10.68	11.02	11.22	11.42	11.56	11.76	12.10	12.30
F_EKGYO0424	11.11	11.43	11.62	11.80	11.94	12.13	12.45	12.64
F_ENJSA0324	55.82	58.06	59.38	60.70	61.62	62.94	65.18	66.50
F_ENJSA0424	56.78	59.43	61.20	62.97	63.85	65.62	68.27	70.04
F_ENKAI0324	36.42	37.35	37.83	38.30	38.76	39.24	40.17	40.65
F_ENKAI0424	36.41	37.66	38.36	39.07	39.61	40.31	41.56	42.26
F_EREGL0324	45.50	46.18	46.62	47.06	47.30	47.74	48.42	48.86
F_EREGL0424	47.37	48.01	48.43	48.85	49.07	49.49	50.13	50.55
F_EURTRY0324	35.51	35.68	35.76	35.85	35.93	36.02	36.18	36.27
F_EURTRY0424	36.98	37.14	37.28	37.41	37.44	37.57	37.73	37.87
F_EURUSD0324	1.09	1.09	1.09	1.09	1.09	1.10	1.10	1.10
F_EURUSD0424	1.09	1.09	1.09	1.09	1.10	1.10	1.10	1.10
F_FROTO0324	1,096.27	1,114.13	1,133.27	1,152.40	1,151.13	1,170.27	1,188.13	1,207.27
F_FROTO0424	1,101.33	1,112.67	1,130.33	1,148.00	1,141.67	1,159.33	1,170.67	1,188.33
F_GARAN0324	54.21	57.95	59.82	61.70	63.56	65.43	69.17	71.04
F_GARAN0424	56.58	60.36	62.29	64.23	66.07	68.00	71.78	73.71
F_GBPUSD0324	1.27	1.28	1.28	1.28	1.28	1.28	1.29	1.29
F_GBPUSD0424	1.29	1.29	1.29	1.29	1.29	1.29	1.29	1.29
F_GUBRF0324	173.92	180.33	184.34	188.35	190.75	194.76	201.17	205.18
F_GUBRF0424	181.68	187.78	192.24	196.70	198.34	202.80	208.90	213.36
F_HALKB0324	13.06	13.54	13.79	14.05	14.27	14.52	15.00	15.25
F_HALKB0424	13.66	14.11	14.39	14.66	14.84	15.12	15.57	15.85
F_HEKTS0324	17.47	17.92	18.15	18.39	18.60	18.83	19.28	19.51
F_HEKTS0424	18.36	18.75	18.98	19.22	19.37	19.60	19.99	20.22
F_ISCTR0324N1	10.10	10.58	10.82	11.07	11.30	11.54	12.02	12.26
F_ISCTR0424N1	10.16	10.66	10.91	11.16	11.41	11.66	12.16	12.41
F_ISGYO0324	15.13	15.91	16.36	16.80	17.14	17.59	18.37	18.82
F_KARSN0324	9.93	10.46	10.75	11.04	11.28	11.57	12.10	12.39
F_KCHOL0324	174.56	178.53	181.75	184.96	185.72	188.94	192.91	196.13
F_KCHOL0424	178.65	182.82	186.24	189.65	190.41	193.83	198.00	201.42
F_KONTR0324	240.67	252.89	259.55	266.20	271.77	278.43	290.65	297.31
F_KONTR0424	254.90	265.70	271.10	276.50	281.90	287.30	298.10	303.50
F_KOZAA0324	51.11	52.52	53.53	54.55	54.94	55.95	57.36	58.37
F_KOZAA0424	53.65	55.00	55.82	56.64	57.17	57.99	59.34	60.16
F_KOZAL0324	24.81	25.29	25.66	26.03	26.14	26.51	26.99	27.36
F_KOZAL0424	25.53	26.10	26.44	26.77	27.01	27.35	27.92	28.26
F_KRDMD0324	24.40	25.23	25.70	26.18	26.53	27.00	27.83	28.30
F_KRDMD0424	25.51	26.31	26.73	27.15	27.53	27.95	28.75	29.17
F_MGROS0324	484.01	492.51	497.36	502.22	505.86	510.71	519.21	524.06
F_MGROS0424	508.57	514.45	518.03	521.60	523.91	527.49	533.37	536.95
F_ODAS0324	9.98	10.33	10.51	10.70	10.86	11.04	11.39	11.57
F_ODAS0424	10.43	10.78	10.95	11.13	11.30	11.47	11.82	11.99
F_OYAKC0324	64.45	66.34	67.51	68.69	69.40	70.57	72.46	73.63

ViOP Bülten

Kod	Destek 3	Destek 2	Destek 1	Kapanış	Pivot	Direnç 1	Direnç 2	Direnç 3
DESTEKLER				DİRENÇLER				
F_OYAKC0424	68.13	69.77	70.58	71.40	72.22	73.03	74.67	75.48
F_PETKM0324	24.23	24.57	24.82	25.07	25.16	25.41	25.75	26.00
F_PETKM0424	24.51	25.19	25.61	26.02	26.29	26.71	27.39	27.81
F_PGSUS0324	789.74	807.96	817.48	827.00	835.70	845.22	863.44	872.96
F_PGSUS0424	828.15	845.07	853.54	862.00	870.46	878.93	895.85	904.32
F_SAHOL0324	79.35	80.39	81.52	82.65	82.56	83.69	84.73	85.86
F_SAHOL0424	80.58	82.05	83.16	84.27	84.63	85.74	87.21	88.32
F_SASA0324	37.85	39.38	40.38	41.39	41.91	42.91	44.44	45.44
F_SASA0424	39.43	40.99	41.99	42.98	43.55	44.55	46.11	47.11
F_SISE0324	48.71	49.49	49.91	50.34	50.69	51.11	51.89	52.31
F_SISE0424	50.93	51.63	51.99	52.34	52.69	53.05	53.75	54.11
F_SKBNK0324	4.43	4.57	4.66	4.74	4.80	4.89	5.03	5.12
F_SOKM0324	63.35	65.47	66.69	67.90	68.81	70.03	72.15	73.37
F_SOKM0424	66.22	68.17	69.39	70.62	71.34	72.56	74.51	75.73
F_TAVHL0324	163.85	169.60	172.50	175.40	178.25	181.15	186.90	189.80
F_TAVHL0424	171.40	176.70	179.35	182.00	184.65	187.30	192.60	195.25
F_TCELL0324	57.96	60.91	62.47	64.02	65.42	66.98	69.93	71.49
F_TCELL0424	60.89	63.77	65.21	66.65	68.09	69.53	72.41	73.85
F_THYAO0324	278.62	282.89	286.14	289.38	290.41	293.66	297.93	301.18
F_THYAO0424	290.33	294.45	297.41	300.36	301.53	304.49	308.61	311.57
F_TKFEN0324	43.58	44.91	45.83	46.74	47.16	48.08	49.41	50.33
F_TKFEN0424	45.49	46.85	47.57	48.30	48.93	49.65	51.01	51.73
F_TOASO0324	272.35	276.28	278.59	280.90	282.52	284.83	288.76	291.07
F_TOASO0424	264.48	268.24	270.13	272.01	273.89	275.78	279.54	281.43
F_TSKB0324	7.78	8.12	8.31	8.49	8.65	8.84	9.18	9.37
F_TSKB0424	8.24	8.52	8.66	8.80	8.94	9.08	9.36	9.50
F_TTKOM0324	29.59	30.60	31.19	31.77	32.20	32.79	33.80	34.39
F_TTKOM0424	30.79	31.83	32.36	32.88	33.40	33.93	34.97	35.50
F_TUPRS0324	159.30	164.95	168.40	171.84	174.05	177.50	183.15	186.60
F_TUPRS0424	156.76	162.26	165.28	168.29	170.78	173.80	179.30	182.32
F_USDTRY0324	32.63	32.71	32.76	32.81	32.84	32.89	32.97	33.02
F_USDTRY0424	33.94	34.03	34.10	34.17	34.19	34.26	34.35	34.42
F_VAKBN0324	13.09	13.54	13.83	14.11	14.28	14.57	15.02	15.31
F_VAKBN0424	13.61	14.11	14.36	14.62	14.86	15.11	15.61	15.86
F_VESTL0324	72.65	75.25	77.12	79.00	79.72	81.59	84.19	86.06
F_VESTL0424	75.59	77.93	79.67	81.40	82.01	83.75	86.09	87.83
F_X10XB0424	12,288.42	12,346.58	12,382.92	12,419.25	12,441.08	12,477.42	12,535.58	12,571.92
F_X10XB0624	13,111.25	13,111.25	13,111.25	13,111.25	13,111.25	13,111.25	13,111.25	13,111.25
F_XAUTRYM0424	2,397.27	2,406.51	2,414.51	2,422.50	2,423.75	2,431.75	2,440.99	2,448.99
F_XAUTRYM0624	2,575.79	2,596.06	2,609.83	2,623.61	2,630.10	2,643.87	2,664.14	2,677.91
F_XAUUSD0424	2,186.45	2,191.05	2,196.55	2,202.05	2,201.15	2,206.65	2,211.25	2,216.75
F_XAUUSD0624	2,207.27	2,211.13	2,216.82	2,222.50	2,220.68	2,226.37	2,230.23	2,235.92
F_XLBNK0424	8,762.58	8,933.92	9,042.08	9,150.25	9,213.42	9,321.58	9,492.92	9,601.08
F_XLBNK0624	8,976.25	9,288.75	9,445.00	9,601.25	9,757.50	9,913.75	10,226.25	10,382.50
F_XSD250424	7,693.25	9,179.25	9,922.25	10,665.25	11,408.25	12,151.25	13,637.25	14,380.25
F_XSD250624	13,370.00	13,370.00	13,370.00	13,370.00	13,370.00	13,370.00	13,370.00	13,370.00
F_XU0300424	9,793.17	9,989.33	10,089.67	10,190.00	10,285.83	10,386.17	10,582.33	10,682.67
F_XU0300624	10,459.00	10,669.50	10,777.25	10,885.00	10,987.75	11,095.50	11,306.00	11,413.75
F_YKBNK0324	22.37	23.03	23.38	23.72	24.04	24.39	25.05	25.40
F_YKBNK0424	22.31	23.05	23.42	23.79	24.16	24.53	25.27	25.64

ViOP Bülten

Sözleşme Kodu	Vade Ayı	Uzlaşma Fiyatı	Önceki Uzlaşma Fiyatı	Değişim	Değişim Puan	Gün İçi Yüksek	Gün İçi Düşük	İşlem Miktarı	İşlem Hacim	Açık Pozisyon	Açık Pozisyon Değişimi	Vadeye Kalan Gün Sayısı	Takasbank Başlangıç Teminatı %
PAY VADELİ													
F_ISCTR0324N1	29.03.2024	11.080	11.190	-0.98 %	-0.11	11.770	11.050	448,984	1,278,344,628	383,153	-35,211	18	18
F_ISCTR0424N1	30.04.2024	11.190	11.310	-1.06 %	-0.12	11.910	11.160	3,193	9,249,333	23,301	987	50	16
F_ISGYO0324	29.03.2024	16.810	17.200	-2.27 %	-0.39	17.930	16.700	23,506	40,133,705	54,606	-2,166	18	16
F_KARSN0324	29.03.2024	11.020	11.410	-3.42 %	-0.39	11.810	10.990	43,135	49,313,015	53,029	-331	18	17
F_KCHOL0324	29.03.2024	185.040	179.460	3.11 %	5.58	189.700	182.510	77,770	1,444,732,015	127,096	18,781	18	16
F_KCHOL0424	30.04.2024	189.820	184.420	2.93 %	5.40	194.590	187.000	680	12,990,860	4,303	142	50	16
F_KONTR0324	29.03.2024	266.070	276.870	-3.90 %	-10.80	284.000	265.120	6,991	192,111,009	11,570	758	18	19
F_KONTR0424	30.04.2024	277.000	286.130	-3.19 %	-9.13	292.700	276.500	161	4,600,492	549	47	50	19
F_KOZAA0324	29.03.2024	54.430	54.960	-0.96 %	-0.53	56.340	53.920	30,285	167,247,088	69,838	86	18	16
F_KOZAA0424	30.04.2024	56.680	57.040	-0.63 %	-0.36	58.520	56.350	600	3,463,325	1,829	-30	50	16
F_KOZAL0324	29.03.2024	26.040	25.990	0.19 %	0.05	26.620	25.770	202,763	530,516,894	484,154	4,357	18	17
F_KOZAL0424	30.04.2024	26.880	26.840	0.15 %	0.04	27.590	26.680	8,614	23,595,339	15,253	5,438	50	17
F_KRDMD0324	29.03.2024	26.130	26.700	-2.13 %	-0.57	27.350	26.050	168,899	450,577,277	230,649	-11,080	18	18
F_KRDMD0424	30.04.2024	27.200	27.670	-1.70 %	-0.47	28.330	27.110	1,969	5,429,727	7,695	772	50	18
F_MGROS0324	29.03.2024	503.120	500.790	0.47 %	2.33	514.350	501.000	2,779	140,577,872	5,211	-52	18	17
F_MGROS0424	30.04.2024	523.000	517.780	1.01 %	5.22	529.800	520.340	103	5,401,452	123	41	50	17
F_ODAS0324	29.03.2024	10.690	10.930	-2.20 %	-0.24	11.200	10.670	251,547	276,555,761	553,872	10,857	18	17
F_ODAS0424	30.04.2024	11.140	11.380	-2.11 %	-0.24	11.640	11.120	6,276	7,169,797	12,825	-1,189	50	17
F_OYAKC0324	29.03.2024	68.860	69.710	-1.22 %	-0.85	71.280	68.220	27,091	190,516,404	43,466	-13	18	20
F_OYAKC0424	30.04.2024	71.590	72.390	-1.11 %	-0.80	73.850	71.400	438	3,194,483	1,629	91	50	20
F_PETKM0324	29.03.2024	25.060	24.880	0.72 %	0.18	25.500	24.910	170,913	430,697,495	574,589	-10,196	18	16
F_PETKM0424	30.04.2024	26.030	25.850	0.70 %	0.18	26.980	25.880	1,287	3,370,547	8,619	190	50	16
F_PGSUS0324	29.03.2024	827.410	833.800	-0.77 %	-6.39	853.920	826.180	4,717	396,510,068	10,406	205	18	17
F_PGSUS0424	30.04.2024	863.930	867.490	-0.41 %	-3.56	887.390	862.000	403	35,486,875	760	240	50	17
F_SAHOL0324	29.03.2024	82.450	81.080	1.69 %	1.37	83.600	81.430	100,634	831,391,725	250,166	18,071	18	15
F_SAHOL0424	30.04.2024	84.630	83.300	1.60 %	1.33	86.100	83.520	1,459	12,336,218	5,338	119	50	15
F_SASA0324	29.03.2024	41.340	41.910	-1.36 %	-0.57	43.430	40.900	133,417	563,339,018	107,406	1,633	18	18
F_SASA0424	30.04.2024	43.010	43.460	-1.04 %	-0.45	45.120	42.560	2,881	12,697,305	9,235	304	50	18
F_SISE0324	29.03.2024	50.340	50.430	-0.18 %	-0.09	51.460	50.260	67,835	345,248,098	153,853	4,049	18	15
F_SISE0424	30.04.2024	52.520	52.530	-0.02 %	-0.01	53.400	52.340	2,799	14,833,641	13,795	94	50	15
F_SKBNK0324	29.03.2024	4.740	4.790	-1.04 %	-0.05	4.950	4.720	68,052	32,824,370	173,861	9,341	18	17
F_SOKM0324	29.03.2024	67.960	69.090	-1.64 %	-1.13	70.940	67.600	16,620	114,442,044	65,971	2,590	18	16
F_SOKM0424	30.04.2024	70.610	71.700	-1.52 %	-1.09	73.280	70.110	408	2,903,999	3,552	67	50	16
F_TAVHL0324	29.03.2024	175.770	179.310	-1.97 %	-3.54	184.000	175.350	12,866	231,106,651	23,255	-215	18	16
F_TAVHL0424	30.04.2024	182.120	186.780	-2.49 %	-4.66	189.950	182.000	684	12,696,954	755	-27	50	16
F_TCELL0324	29.03.2024	64.040	67.230	-4.74 %	-3.19	68.380	63.870	139,666	920,509,268	228,768	4,178	18	15
F_TCELL0424	30.04.2024	66.780	69.930	-4.50 %	-3.15	70.970	66.650	6,082	41,583,580	7,690	947	50	15
F_THYAO0324	29.03.2024	288.350	286.580	0.62 %	1.77	294.690	287.170	59,760	1,731,731,541	145,246	9,846	18	16
F_THYAO0424	30.04.2024	299.780	297.190	0.87 %	2.59	305.660	298.580	2,606	78,848,727	7,456	782	50	16
F_TKFEN0324	29.03.2024	46.310	47.310	-2.11 %	-1.00	48.500	46.250	15,602	73,797,210	36,105	-879	18	16
F_TKFEN0424	30.04.2024	48.380	48.900	-1.06 %	-0.52	50.280	48.200	490	2,423,182	3,730	65	50	16
F_TOASO0324	29.03.2024	280.820	278.990	0.66 %	1.83	286.450	280.210	8,068	228,442,773	18,500	-702	18	15
F_TOASO0424	30.04.2024	273.230	270.770	0.91 %	2.46	277.660	272.010	778	21,360,801	6,940	150	50	15
F_TSKB0324	29.03.2024	8.490	8.610	-1.39 %	-0.12	9.000	8.470	130,166	112,759,845	246,064	2,088	18	17
F_TSKB0424	30.04.2024	8.870	8.920	-0.56 %	-0.05	9.220	8.800	1,733	1,566,739	2,887	349	50	17
F_TTKOM0324	29.03.2024	31.720	32.360	-1.98 %	-0.64	33.220	31.620	90,980	292,596,638	145,950	3,363	18	17
F_TTKOM0424	30.04.2024	33.010	33.560	-1.64 %	-0.55	34.450	32.880	1,159	3,859,311	2,616	237	50	17
F_TUPRS0324	29.03.2024	171.370	175.510	-2.36 %	-4.14	179.710	170.610	44,827	788,740,327	67,934	6,654	18	16
F_TUPRS0424	30.04.2024	168.340	171.590	-1.89 %	-3.25	176.290	167.770	4,794	82,558,801	9,344	2,859	50	16
F_VAKBN0324	29.03.2024	14.110	14.280	-1.19 %	-0.17	14.740	14.000	100,773	145,170,023	271,904	-26,749	18	18
F_VAKBN0424	30.04.2024	14.680	14.860	-1.21 %	-0.18	15.350	14.600	992	1,496,131	3,106	744	50	18
F_VESTL0324	29.03.2024	78.890	80.190	-1.62 %	-1.30	82.310	77.840	27,965	222,060,658	55,826	3,629	18	17
F_VESTL0424	30.04.2024	81.350	82.270	-1.12 %	-0.92	84.360	80.280	772	6,297,345	2,013	-120	50	17
F_YKBNK0324	29.03.2024	23.750	23.580	0.72 %	0.17	24.710	23.700	711,443	1,717,533,946	575,529	-543	18	16
F_YKBNK0424	30.04.2024	23.870	23.600	1.14 %	0.27	24.900	23.790	10,634	25,750,344	20,803	4,229	50	16

VİOP Bülten

Genel Müdürlük

Esentepe Mh. Ecza Sk. Safter Han İş Merkezi No:6 Şişli/İstanbul – (0212) 286 30 00

Beylikdüzü

Hayrettin Paşa Mah. 1993 Sokak No:22 Ferah Residence Daire A1 Esenyurt – (0212) 270 26 43

Erenköy

Bağdat Caddesi Beyaz Apt. No: 339 D:5 Erenköy – (0216) 301 10 45

Levent

Nispetiye Mah. Aydar Cad Metro İş Merkezi No. 10 İç Kapı No: 1 Beşiktaş – (0212) 286 30 00

Suadiye

Suadiye Mah. Öncü Sokak Büyük Hanlı Konutları B1 Blok K:8 D:22 Kadıköy – (0216) 350 01 43

Ankara

Tunalı Hilmi Cad. 60/12 Kavaklıdere – (0312) 426 16 61

Bursa

Çekirge Mah. Çekirge Cad. Gökçen Apt. Blok 97/1 C Osmangazi – (0224) 233 43 37

Malatya

Sancaktar Mah. Aslantepe Cad. Canbaylar Plaza No. 93/9 Battalgazi – (0422) 377 90 00

Eskişehir

Akarbaşı Mah. Atatürk Bul. Yağmur Apt. No : 87A Odunpazarı – (0222) 211 20 45

İzmit

Karabaş Mah. Ankara Karayolu Cad. No: 65/3 Kocaeli – (0262) 999 68 97

Kapalıçarşı

Molla Fenari Mah. Kürkcüler Çarşısı Sk. No:25 İç Kapı No:1 Fatih / İstanbul – (0212) 513 40 01

Niğde

Aşağı Kayabaşı Mah. Dr. Sami Yağız Cad. Kültür Plaza No:32 Kat:1/4 Niğde – (0388) 214 19 35

**YASAL UYARI**

Bu rapor, bir veya daha fazla sermaye piyasası aracı veya bunları ihraç eden ortaklıklar ve kuruluşlar ile piyasa eğilimleri hakkında, belirli bir kişiye veya mali durumları, risk ve getiri tercihleri benzer nitelikteki bir gruba yönelik olmamak kaydıyla, Marbaş Menkul Değerler A.Ş. müşterilerine ve/veya dağıtım kanallarına yönelik olarak Marbaş Menkul Değerler A.Ş.'nin anlaşılabilir olduğu dışarıdan hizmet sağlayıcı kuruluş tarafından hazırlanmıştır. Burada yer alan yatırım bilgi, yorum ve tavsiyeleri yatırım danışmanlığı kapsamında değildir. Yatırım danışmanlığı hizmeti, yetkili kuruluşlar tarafından kişilerin risk ve getiri tercihleri dikkate alınarak kişiye özel sunulmaktadır. Burada yer alan yorum ve tavsiyeler ise genel niteliktedir. Bu tavsiyeler mali durumunuz ile risk ve getiri tercihlerinize uygun olmayabilir. Bu nedenle, sadece burada yer alan bilgilere dayanarak yatırım kararı verilmesi beklentilerinize uygun sonuçlar doğurmayabilir. Bu rapor ve yorumlardaki yazılar, bilgiler ve grafikler, ulaşılabilen ilk kaynaklardan iyi niyetle ve doğruluğu, geçerliliği, etkinliği velhasıl her ne şekilde, suret ve nam altında olursa olsun herhangi bir karara dayanak oluşturması hususunda herhangi bir teminat, garanti oluşturmadan, yalnızca bilgi edinilmesi amacıyla derlenmiştir. İş bu raporlardaki yorumlardan; eksik bilgi ve/veya güncellenme gibi konularda ortaya çıkabilecek zararlardan Marbaş Menkul Değerler A.Ş. ve çalışanları sorumlu değildir. Marbaş Menkul Değerler A.Ş. her an, hiçbir şekil ve surette ön ihbara ve/veya ihtara gerek kalmaksızın söz konusu bilgileri, tavsiyeleri değiştirebilir ve/veya ortadan kaldırabilir. Genel anlamda bilgi vermek amacıyla hazırlanmış olan iş bu rapor ve yorumlar, kapsamı bilgiler, tavsiyeler hiçbir şekil ve surette Marbaş Menkul Değerler A.Ş.'nin herhangi bir taahhüdünü tazammum etmediğinden, bu bilgilere istinaden her türlü özel ve/veya tüzel kişiler tarafından alınacak kararlar, varılacak sonuçlar, gerçekleştirilecek işlemler ve oluşabilecek her türlü riskler bizatihi bu kişilere ait ve raci olacaktır. Hiçbir şekil ve surette ve her ne nam altında olursa olsun, her türlü gerçek ve/veya tüzel kişinin, gerek doğrudan gerek dolayısı ile ve bu sebeplerle uğrayabileceği her türlü doğrudan ve/veya dolayısıyla oluşacak maddi ve manevi zarar, kar mahrumiyeti, velhasıl her ne nam altında olursa olsun uğrayabileceği zararlardan hiçbir şekil ve surette Marbaş Menkul Değerler A.Ş. ve çalışanları sorumlu tutulamayacak ve hiçbir şekil ve surette her ne nam altında olursa olsun Marbaş Yatırım Menkul Değerler A.Ş. çalışanlarından talepte bulunulmayacaktır.