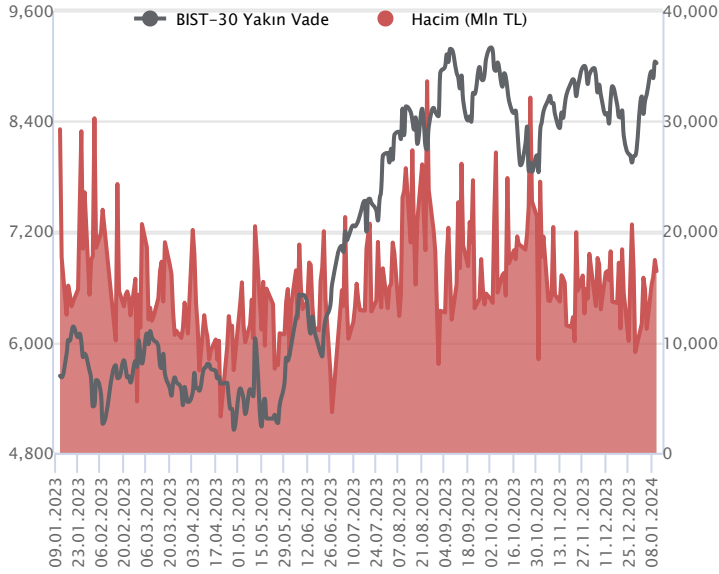


Sözleşme Kodu	Vade Ayı	Uzlaşma Fiyatı	Önceki Uzlaşma Fiyatı	Değişim	Değişim Puan	Gün İçi Yüksek	Gün İçi Düşük	İşlem Miktarı	İşlem Hacim	Açık Pozisyon	Açık Pozisyon Değişimi	Vadeye Kalan Gün Sayısı	Takasbank Başlangıç Teminatı %
ENDEKS KONTRATLARI													
F_XU0300224	29.02.2024	9,023.75	9,040.00	-0.18 %	-16.25	9,071.00	8,970.25	182,109.00	16,429,158,005.00	235,357.00	7,706.00	49	14
F_XU0300424	30.04.2024	9,458.25	9,437.25	0.22 %	21.00	9,490.00	9,389.25	800.00	75,529,597.50	1,405.00	92.00	110	14

BIST 30 Yakın Vadeli Kontratı



Güne hafif alıcılı bir açılışla başlayan şubat vadeli endeks sözleşmesinde gün içerisinde dalgalı bir fiyatlamaya etkili oldu. Sözleşme 8.970,25 ile 9.071,00 seviyeleri arasında hareket ederek günü %0,18 oranında sınırlı bir kayıpla 9.029,25 puandan gerçekleşti. ABD'de aralık ayı TÜFE rakamı piyasa beklentilerinin bir miktar üzerinde gelirken, enflasyon verisi sonrasında ilk fiyatlamalarda küresel hisse piyasalarında satış baskısı artış kaydetti. Bugün akşam saatlerinde Moody's'in Türkiye kredi görünümüne ilişkin değerlendirmesi beklenirken, not kararı önümüzdeki hafta TL varlıkların seyri üzerinde belirleyici olacaktır. ABD borsaları dün günü yatay kapanışlarla tamamlarken, ABD vadelilerinde bu sabah hafif satıcılı bir seyir etkili oluyor. Asya piyasalarında karışık bir görünüm hâkim. Avrupa vadeli ve CFD endeksleri hafif alıcılı açılışlara işaret ediyor. Şubat vadeli sözleşmenin güne hafif alıcılı bir başlangıç yapmasını bekliyoruz.

Sözleşmede kısa vadede 9.000 üzerinde kalıcılık korunduğu süreçte 9.100 bölgesi ilk önemli direnç noktası olup, bu seviye üzerinde 9.170 ve 9.250 seviyelerine doğru yükselişler güç kazanabilir. 9.000 altında kâr satışlarının yaşanması halinde ise 8.950 ve 8.880 seviyeleri kısa vadeli destek noktaları olup, devamında hafta içerisinde güçlü bir destek olarak çalışan 8.800 bölgesine doğru geri çekilmeler gündeme gelebilir.

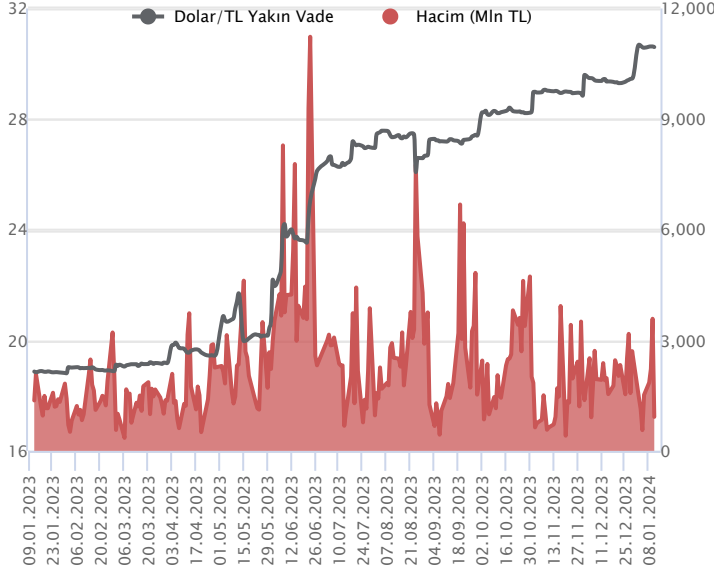
Endeks - 30 Yakın Vade Aracı Kurum Dağılımı Günlük Değişim					
Long			Short		
Kurum	Net Lot	Pay (%)	Kurum	Net Lot	Pay (%)
İş Yatırım	4.089	25	HSBC Yatırım	7.205	44
Bank of America	2.497	15	Garanti BBVA	3.175	19
Teb Yatırım	2.150	13	A1 Capital Menkul	1.173	7
QNB Finans Yatırım	1.523	9	Yapı Kredi Yatırım	1.034	6
Halk Yatırım	1.309	8	İnfo Yatırım	977	6
Diğer	4.993	30	Diğer	2.998	18
İlk 5 Kurum Satım Ağırlıklı					

Endeks - 30 Yakın Vade Aracı Kurum Dağılımı Tüm Vade					
Long			Short		
Kurum	Net Lot	Pay (%)	Kurum	Net Lot	Pay (%)
Teb Yatırım	69.365	67	İş Yatırım	55.689	54
Deniz Yatırım	9.046	9	Bank of America	15.425	15
Halk Yatırım	6.287	6	HSBC Yatırım	6.809	7
İnfo Yatırım	4.733	5	Meksa Yatırım	5.455	5
Tacirler Yatırım	3.167	3	Ak Yatırım	4.147	4
Diğer	11.317	11	Diğer	16.373	16
İlk 5 Kurum Alım Ağırlıklı					



Fiyat (%)	Açık Pozisyon (%)	Yorum
Artış	Artış	Yükselişin devamlılığı için sinyal olarak kabul edilebilir.
Artış	Azalış	Yükselişin desteklenmediğini gösterir.
Azalış	Artış	Düşüşlerin devamlılığı için sinyal olarak kabul edilebilir.
Azalış	Azalış	Düşüşlerin desteklenmediğini gösterir.

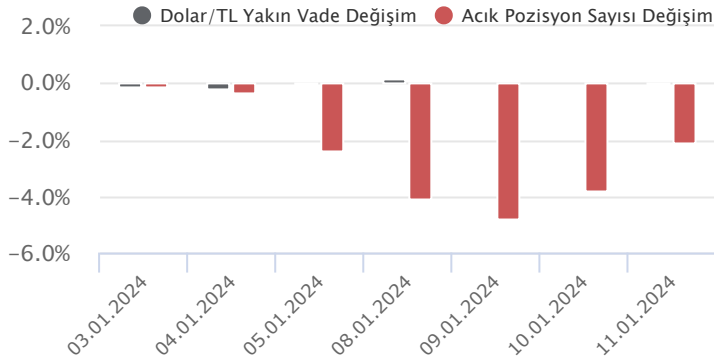
Sözleşme Kodu	Vade Ayı	Uzlaşma Fiyatı	Önceki Uzlaşma Fiyatı	Değişim	Değişim Puan	Gün İçi Yüksek	Gün İçi Düşük	İşlem Miktarı	İşlem Hacim	Açık Pozisyon	Açık Pozisyon Değişimi	Vadeye Kalan Gün Sayısı	Takasbank Başlangıç Teminatı %
DÖVİZ KONTRATLARI													
F_EURTRY0124	31.01.2024	33.4957	33.5481	-0.16 %	-0.05	33.6650	33.4401	3,104	104,401,774	17,108	-1,028	20	14
F_EURTRY0224	29.02.2024	34.6374	34.6437	-0.02 %	-0.01	34.7880	34.6200	257	8,921,719	1,508	51	49	14
F_EURUSD0124	31.01.2024	1.0951	1.0954	-0.03 %	0.00	1.1010	1.0946	4,828	158,697,918	18,390	-3,273	20	4
F_EURUSD0224	29.02.2024	1.0973	1.0969	0.04 %	0.00	1.1014	1.0933	307	10,091,500	754	-68	49	4
F_USDTRY0124	31.01.2024	30.6124	30.6354	-0.08 %	-0.02	30.6310	30.5952	30,091	921,229,826	805,267	-17,205	20	14
F_USDTRY0224	29.02.2024	31.5835	31.5987	-0.05 %	-0.02	31.6000	31.5563	66,342	2,095,712,052	452,012	43,203	49	14

Dolar/TL Yakın Vadeli Kontratı


Ocak vadeli Dolar/TL sözleşmesi dün 30,5952 ile 30,6310 seviyeleri arasında dalgalanarak günü yüzde 0,08'lik düşüşle 30,6124 uzlaşma fiyatından tamamladı. Dün ABD'de enflasyon verileri açıklandı. ABD'de tüketici enflasyonu aylık yüzde 0,3 ile beklentilerin üzerinde gerçekleşirken, çekirdek tarafta aylık artış ise yüzde 0,3 ile beklentilere paralel gerçekleşti. Böylece ABD'de yıllık tüketici enflasyonu yıllık yüzde 3,4 olarak açıklanırken, çekirdek tarafta ise yıllık artış yüzde 3,9 olarak gerçekleşti. Yurt içerisinde yurt içi yerleşiklerin döviz mevduatı geçen hafta 269,6 milyon dolar azalışla 175,9 milyar dolara gerilerken, kur korumalı mevduat toplamı ise geçen hafta 49,9 milyar TL düşüşle 2,57 trilyon TL'ye geriledi. Açıklanan verilerin fiyatlamalara etkisi sınırlı kaldı. Bugün içinde Cari denge ve Moody's kredi notu değerlendirme raporu, ABD'de ise üretici enflasyonu verileri açıklanacak. Dolar/TL spot kuru, bu sabah saat 08:20 itibariyle 30,12'li seviyelerden işlem görüyor. Dolar endeksi 102,23 civarında hareket ediyor. Gelişmekte olan ülke para birimleri ise dolar karşısında ağırlıklı hafif alıcılı görünüm sergiliyor.

Dolar/TL Yakın Vade Aracı Kurum Dağılımı Günlük Değişim					
Long			Short		
Kurum	Net Lot	Pay (%)	Kurum	Net Lot	Pay (%)
Akbank	10.820	57	Ak Yatırım	10.039	52
Denizbank	4.146	22	İş Yatırım	6.526	34
Garanti BBVA	2.162	11	Yapı Kredi Yatırım	1.229	6
Osmanlı Yatırım	1.527	8	QNB Finans Yatırım	737	4
Bank of America	168	1	Deniz Yatırım	232	1
Diğer	320	2	Diğer	380	2
İlk 5 Kurum Alım Ağırlıklı					

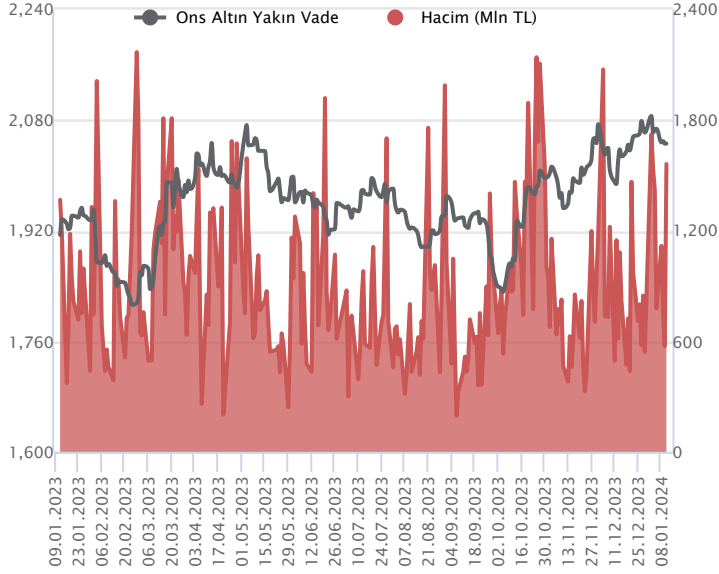
Dolar/TL Yakın Vade Aracı Kurum Dağılımı Tüm Vade					
Long			Short		
Kurum	Net Lot	Pay (%)	Kurum	Net Lot	Pay (%)
Ak Yatırım	267.452	37	Akbank	342.354	48
Garanti BBVA	170.705	24	Finansbank	134.379	19
Deniz Yatırım	143.491	20	Bank of America	56.912	8
Oyak Yatırım	19.531	3	Garanti Bankası	36.500	5
Alternatif Yatırım	11.381	2	İş Bankası	33.338	5
Diğer	103.614	15	Diğer	113.884	16
İlk 5 Kurum Alım Ağırlıklı					



Fiyat (%)	Açık Pozisyon (%)	Yorum
Artış	Artış	Yükselişin devamlılığı için sinyal olarak kabul edilebilir.
Artış	Azalış	Yükselişin desteklenmediğini gösterir.
Azalış	Artış	Düşüşlerin devamlılığı için sinyal olarak kabul edilebilir.
Azalış	Azalış	Düşüşlerin desteklenmediğini gösterir.

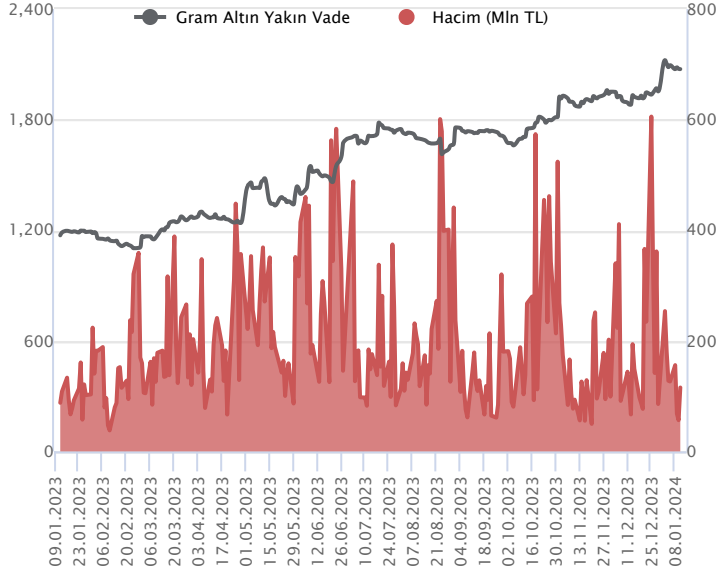
Sözleşme Kodu	Vade Ayı	Uzlaşma Fiyatı	Önceki Uzlaşma Fiyatı	Değişim	Değişim Puan	Gün İçi Yüksek	Gün İçi Düşük	İşlem Miktarı	İşlem Hacim	Açık Pozisyon	Açık Pozisyon Değişimi	Vadeye Kalan Gün Sayısı	Takasbank Başlangıç Teminatı %
ALTIN KONTRATLARI													
F_XAUTRYM0224	29.02.2024	2,076.200	2,075.260	0.05 %	0.94	2,092.910	2,072.060	55,520	115,478,395	949,804	6,587	49	14
F_XAUTRYM0424	30.04.2024	2,235.790	2,242.760	-0.31 %	-6.97	2,251.910	2,234.010	7,782	17,453,392	77,361	-455	110	14
F_XAUUSD0224	29.02.2024	2,048.400	2,047.000	0.07 %	1.40	2,064.500	2,037.650	25,443	1,561,435,111	55,358	2,398	49	8
F_XAUUSD0424	30.04.2024	2,066.200	2,066.750	-0.03 %	-0.55	2,085.300	2,057.000	1,118	69,231,713	1,833	227	110	8

ONS ALTIN Yakın Vadeli Kontratı



Şubat vadeli ons altın sözleşmesi dün 2037,65 – 2064,50\$ arasında seyrederken, günü yüzde 0,07 yükselişle 2048,40\$ uzlaşma fiyatından kapattı. Spot piyasada saat 08:10 itibarıyla ons altın 2034\$ seviyesinde izleniyor. Sözleşme için mevcut stratejimizi koruyoruz. Bugün içinde 2055\$ seviyesini direnç noktası olarak takip ediyoruz. Bu direncin üzerinde kapanışların devamında yukarı yönlü pozisyonların artması beklenebilir. Bu durumda sözleşme için 2034\$ stop seviyesi belirlenerek 2096\$ seviyesi değerlendirilebilir. Geri çekilmelerde ise 2043\$ destek noktası olarak görülmektedir. Bu desteğin altında kapanışlarda aşağı yönlü pozisyonların artmasına neden olabileceğini düşünüyoruz. Bu bağlamda sözleşme için 2063\$ stop seviyesi olmak koşuluyla 2002\$ seviyesi hedeflenebilir. Dün ABD'de aralık ayı enflasyonu beklentilerin üzerinde gerçekleşti. Veri, Fed'in mart ayında faiz indirimine başlayabilme ihtimalini savunmadı. Bugün içinde ABD'de aralık ayı ÜFE verisi açıklanacak. Fed üyelerinin de konuşmaları takip edilebilir. Enflasyon konusuyla ilgili söylemleri önemli olacaktır. Sözleşmede olası oynaklığa karşı yatırımcıların aktif bir kar al/zarar durdur seviyesi belirleyerek hareket etmeleri daha sağlıklı olabilir.

GRAM ALTIN Yakın Vadeli Kontratı

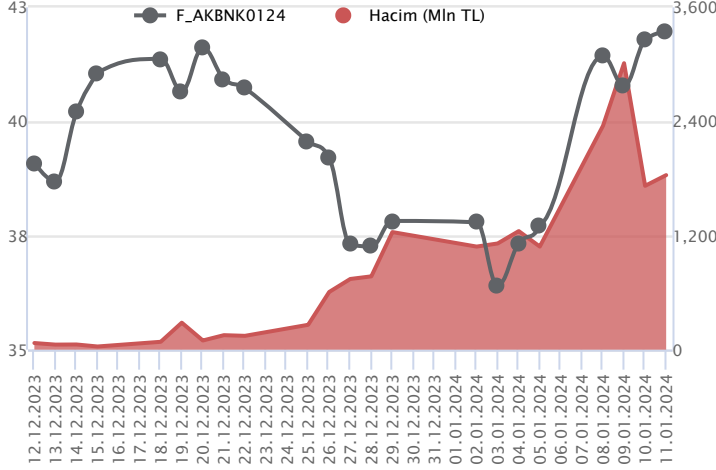


Şubat vadeli gram altın sözleşmesi dün 2072,06-2092,91 TL arasında dalgalanarak, günü yüzde 0,05 yükselişle 2076,20 TL uzlaşma fiyatından tamamladı. Spot piyasada saat 08:10 itibarıyla gram altın 1970 TL, ons altın 2034\$ ve Dolar/TL kuru 30,12'li seviyelerde işlem görüyor. Bugün için Türkiye'de kasım ayı cari işlemler dengesi açıklanacak. Uluslararası Kredi Derecelendirme Kuruluşu Moody's tarafından da Türkiye'nin kredi notu ve değerlendirmesi raporunun açıklanması bekleniyor. Kuruluş için kredi notunda bir güncelleme bekliyoruz. Aralık ayında bir not yayınlamışlardı ve temkinli ifadelerle yer vermişlerdi. Bu nedenle kredi notuna dokunmayıp, not görünümünde güncelleme de yapmayı tercih edebilir. Yurt içi piyasalar kapandıktan sonra açıklamaların gelmesi bekleniyor. ABD'de 06 Ocak ile biten haftada işsizlik maaşı başvuruları 202 bin kişi olarak gerçekleşerek, son üç ayın en düşük seviyesine gerilemiş oldu. ABD'de beklenen enflasyon açıklandı. Aralık ayında enflasyon beklentileri aştı. Aylık bazda yüzde 0,3 ve yıllık bazda yüzde 3,4 olarak gerçekleşti. Veri, Fed'in yakın zamanda faiz indirimine başlama ihtimalini zayıflattı. Bugün içinde ABD'de ÜFE verisi açıklanacak. Veri bazlı hareket görülebilir. Fed üyelerinin de, konuşmaları izlenebilir. Sözleşmede olası oynaklığa karşı yatırımcıların aktif bir kar al/zarar durdur seviyesi belirleyerek hareket etmeleri daha sağlıklı olabilir.

Sözleşme	Vade Ayı	Son Uzlaşma	Önceki Uzlaşma	Değişim %	Günün Düşüğü	Günün Yükselişi	İşlem Adedi	İşlem Hacmi
PAY VADELİ SÖZLEŞMELERİNDE EN FAZLA İŞLEM GÖRENLER								
F_AKBNK0124	31.01.2024	41.940	41.730	0.5 %	41.340	42.420	437,552	1,835,487,955
F_YKBNK0124	31.01.2024	23.800	24.080	-1.2 %	23.650	24.300	643,764	1,539,624,428
F_GARAN0124	31.01.2024	67.160	65.450	2.6 %	65.340	68.210	203,747	1,369,754,699

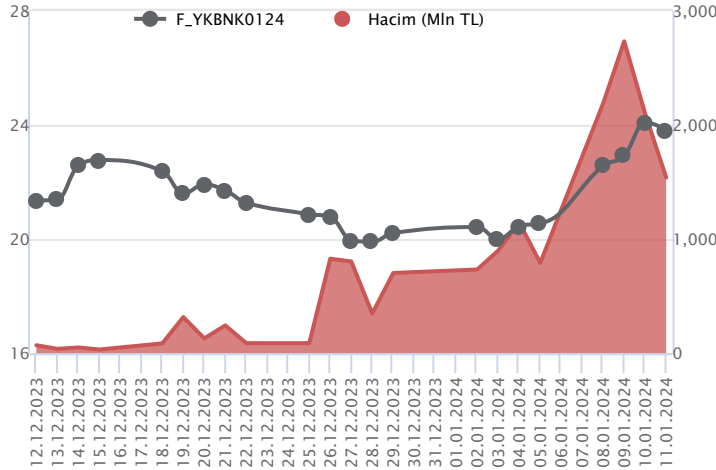
Pay vadeli sözleşmeleri, düşük teminatlarla yüksek tutarlı pozisyonlar almayı mümkün kılar. Pay vadeli sözleşmeleri ile ilgili daha detaylı bilgi almak için Marbaş Menkul Değerler A.Ş. ile iletişime geçebilirsiniz.

F_AKBNK0124 Vadeli Kontratı



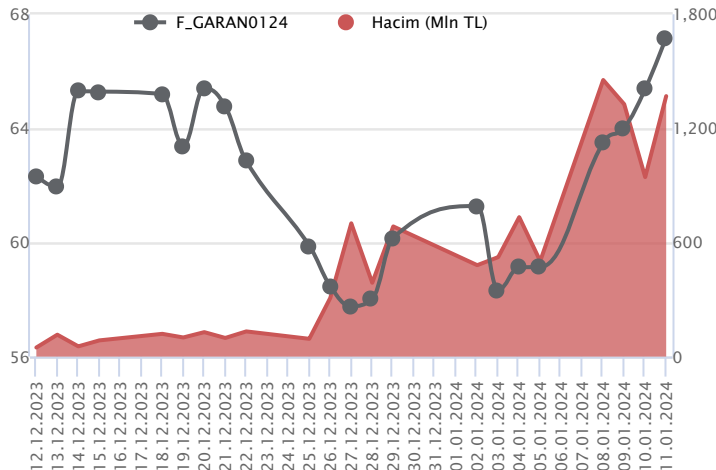
Bankacılık endeksinde volatilité sürerken, Ocak vadeli AKBNK sözleşmesi 41,34 TL ve 42,42 TL seviyeleri arasında dalgalanarak günü 41,94 TL uzlaşma fiyatından %0,5'lik kazançla tamamladı. Günü ikinci yarısı alımların güç kazandığı sözleşmede gün içinde pozitif seyrin devamında 42,00 TL üzerinde kapanışlar önemli olacaktır. Sözleşmede bu koşulun sağlanması halinde sırasıyla 42,27 TL – 42,42 TL ara direnci ilk etapta izlenen direnç noktaları olurken, devamında 42,77 TL seviyesi gündeme gelecektir. Sözleşmede realizasyon hareketlerinin kaydedilmesi durumunda 42,00 TL altında 41,60 TL ve 41,34 TL takip edilecek destek seviyeleri konumunda bulunmaktadır. Moody's değerlendirmesinin açıklanmasını beklediğimiz günde yaşanan volatilité sebebiyle alınacak pozisyonlarda temkinli olunması aktif bir stop-loss stratejisine bağlı kalınması faydalı olacaktır.

F_YKBNK0124 Vadeli Kontratı



Ocak vadeli YKBNK pay sözleşmesi 23,65 TL ile 24,30 TL seviyeleri arasında hareket ederek günü %1,2 oranında düşüşle 23,80 TL uzlaşma fiyatından tamamladı. Haftaya güçlü bir yükselişle başlayan ve hafta içerisinde yukarı yönlü seyrini sürdüren YKBNK sözleşmesinde dün kâr satışları öne çıktı. Kısa vadede 23,55 TL üzerinde kalıcılık korunduğu sürece yükseliş eğiliminin devam edebileceği sözleşmede 24,30 TL kısa vadeli ilk güçlü direnç noktası olup, bu seviye üzerinde 24,70 – 25,30 pivot bölgesi direnç konumunda bulunmaktadır. 23,55 desteğinin kırılması ve düzeltme eğilimini etkisini sürdürmesi durumunda ise 23,10 – 22,74 – 22,58 ve 22,29 TL seviyeleri destek olarak takip edilecektir. 22,70 TL altında olası kapanışlarda kısa vadeli teknik görünümdeki zayıflama derinleşebilir. Son dönemdeki güçlü yükselişlerin ardından sınırlı kâr satışlarının normal karşılanması ve pozisyon alımlarında mutlaka aktif bir kâr al / zarar kes seviyesine bağlı hareket edilmesi gerektiği kanısındayız.

F_GARAN0124 Vadeli Kontratı



Ocak vadeli GARAN pay sözleşmesi gün içerisinde 65,34 – 68,21 TL arasında hareket ederek dün günü %2,6 oranında yükselişle 67,16 TL uzlaşma fiyatından tamamladı. Haftaya rapor etkisiyle güçlü yükselişlerle başlayan bankacılık sektöründe dün dalgalı bir seyrin öne çıkarken, GARAN hissesi ve pay sözleşmeleri pozitif ayrıştı. Sözleşmede kısa vadede 66,00 TL üzerinde kalıcılık korunabilirse yükseliş eğilimi etkisini sürdürebilir. Bu durumda 67,80 ve 68,21 TL seviyeleri kısa vadeli direnç noktaları olarak takip edilecektir. 68,21 TL üzerinde yeni bir ivme kazanan alımlarla 68,80 ve 69,50 pivot seviyelerine doğru yükselişler kaydedilebilir. Olası kâr satışlarında 66,20 – 66,00 aralığı ilk güçlü destek bölgesi olup, bu bölge kırılacak olursa düzeltme eğiliminin hız kazandığı görülebilir. 66,00 TL altına sarkmalarda 65,30 – 64,15 ve 63,60 TL seviyeleri gündeme gelebilir. Hafta içerisindeki güçlü yükselişler sonrasında olası düzeltmelere karşı hazırlıklı olunması ve mutlaka aktif bir stop loss stratejisine bağlı kalınarak hareket edilmesi önem taşımaktadır.

Dayanak Varlıkların Teknik Gösterge Görünümleri

20 Gün Ortalama/Fiyat Kesişmesi (YUKARI)

AEFES
SOKM

20 Gün Ortalama/Fiyat Kesişmesi (AŞAĞI)

Bu şartları sağlayan dayanak varlık bulunmamaktadır.

Güç Göstergeleri Olumlu

YKBNK

RSI ve Momentum göstergelerine göre olumlu olanlar

Güç Göstergeleri Zayıf

SKBNK
ISGYO
SASA

RSI ve Momentum göstergelerine göre zayıf olanlar

50 Gün Ortalama/Fiyat Kesişmesi (YUKARI)

Bu şartları sağlayan dayanak varlık bulunmamaktadır.

50 Gün Ortalama/Fiyat Kesişmesi (AŞAĞI)

SISE
KONTR
ECILC

MACD

HALKB	GÜÇLÜ AL
PGSUS	GÜÇLÜ AL
TAVHL	GÜÇLÜ AL
XU030	GÜÇLÜ AL

Göstergeleri Dipte Olanlar

HEKTS
SASA

CCI, RSI, Stochastics, Williams' %R , MFI ve DX göstergelerinin ortalaması en düşük olanlar

20/50 Gün Ortalama Kesişmesi (YUKARI)

THYAO

20/50 Gün Ortalama Kesişmesi (AŞAĞI)

Bu şartları sağlayan dayanak varlık bulunmamaktadır.

Para Girişi Olan Dayanak Varlıklar

	Kapanış	İşlem Hacmi (Mln TL)
AKBNK	41.12	5,772.92824
KCHOL	153.20	4,470.87011
SAHOL	68.35	2,856.40549
KOZAL	19.91	1,999.87365
KRDMD	25.86	1,627.78781

Para Çıkışı Olan Dayanak Varlıklar

	Kapanış	İşlem Hacmi (Mln TL)
EREGL	43.90	5,946.15
HEKTS	17.58	1,178.44

Yüksek Hacimliler

	İşlem Hacmi (Mln TL)
XU030	69,077.35
XSD25	53,411.79
X10XB	30,704.33
XLBNK	22,098.89
THYAO	7,356.20

ViOP Bülten

12 Ocak 2024

Dayanak Varlıkların Teknik Gösterge Konumları

Kod	5 Günlük H.O	10 Günlük H.O	20 Günlük H.O	50 Günlük H.O	RSI	StochS	MACD	CCI
AEFES	ALIM	SATIM	ALIM	ALIM	SATIM	SATIM	SATIM	ALIM
AKBNK	ALIM	ALIM	ALIM	ALIM	ALIM	SATIM	ALIM	ALIM
AKSEN	ALIM	ALIM	ALIM	ALIM	ALIM	ALIM	ALIM	SATIM
ALARK	ALIM	ALIM	ALIM	SATIM	ALIM	SATIM	ALIM	ALIM
ARCLK	ALIM	ALIM	ALIM	SATIM	ALIM	ALIM	ALIM	SATIM
ASELS	SATIM	ALIM	ALIM	ALIM	SATIM	ALIM	ALIM	SATIM
ASTOR	ALIM	ALIM	ALIM	SATIM	ALIM	ALIM	ALIM	SATIM
BIMAS	ALIM	ALIM	ALIM	ALIM	ALIM	ALIM	ALIM	ALIM
CNH/TRY	ALIM	ALIM	ALIM	ALIM	ALIM	ALIM	ALIM	ALIM
DOHOL	ALIM	ALIM	ALIM	SATIM	ALIM	ALIM	ALIM	SATIM
ECILC	SATIM	ALIM	ALIM	SATIM	SATIM	ALIM	ALIM	SATIM
EKGYO	ALIM	ALIM	ALIM	ALIM	ALIM	ALIM	ALIM	SATIM
ENJSA	ALIM	ALIM	ALIM	ALIM	ALIM	SATIM	ALIM	SATIM
ENKAI	ALIM	ALIM	ALIM	ALIM	ALIM	SATIM	ALIM	ALIM
EREGL	ALIM	ALIM	ALIM	ALIM	SATIM	ALIM	ALIM	SATIM
EUR/TRY	ALIM	ALIM	ALIM	ALIM	ALIM	SATIM	ALIM	ALIM
EUR/USD	ALIM	ALIM	ALIM	ALIM	ALIM	SATIM	SATIM	ALIM
FROTO	ALIM	ALIM	ALIM	SATIM	ALIM	SATIM	ALIM	ALIM
GARAN	ALIM	ALIM	ALIM	ALIM	ALIM	SATIM	ALIM	ALIM
GBP/USD	ALIM	ALIM	ALIM	ALIM	ALIM	ALIM	SATIM	ALIM
GUBRF	SATIM	SATIM	SATIM	SATIM	SATIM	SATIM	SATIM	SATIM
HALKB	ALIM	ALIM	ALIM	ALIM	ALIM	ALIM	ALIM	SATIM
HEKTS	SATIM	SATIM	SATIM	SATIM	SATIM	SATIM	SATIM	SATIM
ISCTR	ALIM	ALIM	ALIM	ALIM	ALIM	SATIM	ALIM	ALIM
ISGYO	SATIM	SATIM	SATIM	SATIM	ALIM	ALIM	SATIM	ALIM
KARSN	ALIM	ALIM	ALIM	SATIM	ALIM	ALIM	ALIM	SATIM
KCHOL	ALIM	ALIM	ALIM	ALIM	ALIM	SATIM	ALIM	ALIM
KONTR	SATIM	ALIM	ALIM	SATIM	SATIM	ALIM	ALIM	SATIM
KOZAA	ALIM	ALIM	SATIM	SATIM	ALIM	SATIM	ALIM	ALIM
KOZAL	ALIM	ALIM	SATIM	SATIM	ALIM	SATIM	ALIM	ALIM
KRDMD	ALIM	ALIM	ALIM	ALIM	ALIM	ALIM	ALIM	ALIM
MGROS	ALIM	ALIM	ALIM	ALIM	ALIM	SATIM	ALIM	ALIM
ODAS	ALIM	ALIM	SATIM	SATIM	ALIM	SATIM	ALIM	ALIM
OYAKC	ALIM	ALIM	ALIM	SATIM	ALIM	ALIM	ALIM	SATIM
PETKM	ALIM	ALIM	ALIM	ALIM	ALIM	ALIM	ALIM	SATIM
PGSUS	ALIM	ALIM	ALIM	ALIM	ALIM	ALIM	ALIM	SATIM
RUB/TRY	ALIM	ALIM	ALIM	ALIM	ALIM	SATIM	ALIM	ALIM
SAHOL	ALIM	ALIM	ALIM	ALIM	ALIM	SATIM	ALIM	ALIM
SASA	SATIM	SATIM	SATIM	SATIM	SATIM	ALIM	SATIM	SATIM
SISE	ALIM	ALIM	ALIM	SATIM	ALIM	ALIM	ALIM	ALIM
SKBNK	ALIM	ALIM	SATIM	SATIM	ALIM	ALIM	SATIM	ALIM
SOKM	ALIM	ALIM	ALIM	SATIM	ALIM	SATIM	ALIM	ALIM
TAVHL	ALIM	ALIM	ALIM	ALIM	ALIM	ALIM	ALIM	ALIM
TCELL	SATIM	ALIM	ALIM	ALIM	SATIM	ALIM	ALIM	SATIM
THYAO	ALIM	ALIM	ALIM	ALIM	ALIM	ALIM	ALIM	ALIM
TKFEN	ALIM	ALIM	SATIM	SATIM	ALIM	ALIM	ALIM	ALIM
TOASO	ALIM	ALIM	ALIM	SATIM	ALIM	SATIM	ALIM	ALIM
TSKB	ALIM	ALIM	ALIM	ALIM	ALIM	ALIM	ALIM	ALIM
TTKOM	ALIM	ALIM	ALIM	ALIM	SATIM	ALIM	ALIM	SATIM
TUPRS	SATIM	SATIM	SATIM	SATIM	SATIM	SATIM	SATIM	ALIM
USD/TRY	ALIM	ALIM	ALIM	ALIM	ALIM	SATIM	ALIM	SATIM
VAKBN	ALIM	ALIM	ALIM	ALIM	SATIM	ALIM	ALIM	SATIM
VESTL	ALIM	ALIM	ALIM	SATIM	ALIM	ALIM	ALIM	ALIM
X10XB	ALIM	ALIM	ALIM	ALIM	ALIM	ALIM	ALIM	ALIM
XAU/TRY	SATIM	ALIM	ALIM	ALIM	SATIM	ALIM	SATIM	SATIM
XAU/USD	SATIM	SATIM	SATIM	ALIM	SATIM	SATIM	SATIM	ALIM
XLBNK	ALIM	ALIM	ALIM	ALIM	ALIM	NÖTR	ALIM	ALIM
XSD25	ALIM	ALIM	ALIM	ALIM	ALIM	SATIM	ALIM	ALIM
XU030	ALIM	ALIM	ALIM	ALIM	ALIM	ALIM	ALIM	ALIM
YKBNK	ALIM	ALIM	ALIM	ALIM	ALIM	ALIM	ALIM	SATIM

ViOP Bülten

12 Ocak 2024

Kod	Destek 3	Destek 2	Destek 1	Kapanış	Pivot	Direnç 1	Direnç 2	Direnç 3
DESTEKLER				DİRENÇLER				
F_AEFES0124	124.80	127.28	129.49	131.70	131.97	134.18	136.66	138.87
F_AEFES0224	132.69	134.18	135.50	136.83	136.99	138.31	139.80	141.12
F_AKBNK0124	40.31	40.83	41.39	41.96	41.91	42.47	42.99	43.55
F_AKBNK0224	41.79	42.26	42.78	43.29	43.25	43.77	44.24	44.76
F_AKSEN0124	31.77	32.33	32.78	33.23	33.34	33.79	34.35	34.80
F_AKSEN0224	32.90	33.43	33.81	34.18	34.34	34.72	35.25	35.63
F_ALARK0124	90.82	92.49	94.06	95.64	95.73	97.30	98.97	100.54
F_ALARK0224	94.80	96.25	97.57	98.90	99.02	100.34	101.79	103.11
F_ARCLK0124	128.79	130.32	131.24	132.16	132.77	133.69	135.22	136.14
F_ARCLK0224	133.61	134.97	135.96	136.94	137.32	138.31	139.67	140.66
F_ASELS0124	45.84	46.70	47.32	47.93	48.18	48.80	49.66	50.28
F_ASELS0224	47.41	48.27	48.79	49.31	49.65	50.17	51.03	51.55
F_ASTOR0124	94.03	97.46	99.98	102.49	103.41	105.93	109.36	111.88
F_ASTOR0224	97.36	100.78	102.98	105.18	106.40	108.60	112.02	114.22
F_BIMAS0124	317.02	321.06	327.91	334.75	331.95	338.80	342.84	349.69
F_BIMAS0224	329.76	333.37	338.65	343.92	342.26	347.54	351.15	356.43
F_CNHTRY0224	4.37	4.37	4.37	4.37	4.37	4.37	4.37	4.37
F_DOHOL0124	11.82	11.99	12.13	12.28	12.30	12.44	12.61	12.75
F_DOHOL0224	12.18	12.38	12.55	12.72	12.75	12.92	13.12	13.29
F_ECILC0124	42.44	43.57	44.41	45.25	45.54	46.38	47.51	48.35
F_ECILC0224	44.11	45.20	45.94	46.67	47.03	47.77	48.86	49.60
F_EKGYO0124	7.95	8.10	8.22	8.34	8.37	8.49	8.64	8.76
F_EKGYO0224	8.27	8.40	8.52	8.63	8.65	8.77	8.90	9.02
F_ENJSA0124	46.90	47.53	48.17	48.82	48.80	49.44	50.07	50.71
F_ENJSA0224	48.83	49.41	49.83	50.24	50.41	50.83	51.41	51.83
F_ENKAI0124	33.96	34.65	35.23	35.80	35.92	36.50	37.19	37.77
F_ENKAI0224	35.13	35.81	36.37	36.93	37.05	37.61	38.29	38.85
F_EREGL0124	42.81	43.78	44.36	44.95	45.33	45.91	46.88	47.46
F_EREGL0224	44.47	45.37	45.92	46.47	46.82	47.37	48.27	48.82
F_EURTRY0124	33.18	33.31	33.40	33.50	33.53	33.63	33.76	33.85
F_EURTRY0224	34.40	34.51	34.57	34.63	34.68	34.74	34.85	34.91
F_EURUSD0124	1.09	1.09	1.09	1.10	1.10	1.10	1.10	1.11
F_EURUSD0224	1.08	1.09	1.09	1.10	1.10	1.10	1.10	1.11
F_FROTO0124	763.63	772.76	782.74	792.72	791.87	801.85	810.98	820.96
F_FROTO0224	789.80	798.20	808.10	818.00	816.50	826.40	834.80	844.70
F_GARAN0124	62.75	64.04	65.62	67.19	66.91	68.49	69.78	71.36
F_GARAN0224	64.03	65.75	67.47	69.20	69.19	70.91	72.63	74.35
F_GBPUSD0124	1.26	1.27	1.27	1.27	1.27	1.28	1.28	1.28
F_GBPUSD0224	1.27	1.27	1.27	1.27	1.27	1.27	1.27	1.27
F_GUBRF0124	134.57	138.78	141.07	143.35	145.28	147.57	151.78	154.07
F_GUBRF0224	138.85	143.21	145.87	148.53	150.23	152.89	157.25	159.91
F_HALKB0124	12.40	12.80	13.05	13.31	13.45	13.70	14.10	14.35
F_HALKB0224	12.89	13.27	13.52	13.76	13.90	14.15	14.53	14.78
F_HEKTS0124	16.62	17.27	17.62	17.96	18.27	18.62	19.27	19.62
F_HEKTS0224	17.22	17.89	18.24	18.58	18.91	19.26	19.93	20.28
F_ISCTR0124	25.25	25.54	25.89	26.23	26.18	26.53	26.82	27.17
F_ISCTR0224	26.14	26.41	26.76	27.10	27.03	27.38	27.65	28.00
F_ISGYO0124	15.46	15.71	15.87	16.03	16.12	16.28	16.53	16.69
F_ISGYO0224	16.02	16.28	16.45	16.63	16.71	16.88	17.14	17.31
F_KARSN0124	8.94	9.02	9.13	9.25	9.21	9.32	9.40	9.51
F_KARSN0224	9.29	9.35	9.44	9.52	9.50	9.59	9.65	9.74
F_KCHOL0124	143.49	146.49	151.42	156.34	154.42	159.35	162.35	167.28
F_KCHOL0224	148.88	151.83	156.60	161.38	159.55	164.32	167.27	172.04
F_KONTR0124	222.48	229.04	232.47	235.89	239.03	242.46	249.02	252.45
F_KONTR0224	228.87	235.53	238.87	242.20	245.53	248.87	255.53	258.87
F_KOZAA0124	42.16	42.86	43.68	44.51	44.38	45.20	45.90	46.72
F_KOZAA0224	43.78	44.44	45.24	46.03	45.90	46.70	47.36	48.16
F_KOZAL0124	19.45	19.76	20.04	20.33	20.35	20.63	20.94	21.22
F_KOZAL0224	20.15	20.40	20.65	20.89	20.90	21.15	21.40	21.65
F_KRDMD0124	25.17	25.54	25.95	26.37	26.32	26.73	27.10	27.51
F_KRDMD0224	25.93	26.31	26.66	27.00	27.04	27.39	27.77	28.12
F_MGROS0124	358.17	362.92	370.24	377.55	374.99	382.31	387.06	394.38
F_MGROS0224	372.33	376.87	382.93	389.00	387.47	393.53	398.07	404.13
F_ODAS0124	8.24	8.42	8.57	8.71	8.75	8.90	9.08	9.23
F_ODAS0224	8.60	8.76	8.90	9.03	9.06	9.20	9.36	9.50
F_OYAKC0124	56.53	57.75	58.57	59.40	59.79	60.61	61.83	62.65

ViOP Bülten

12 Ocak 2024

Kod	Destek 3	Destek 2	Destek 1	Kapanış	Pivot	Direnç 1	Direnç 2	Direnç 3
DESTEKLER				DİRENÇLER				
F_OYAKC0224	58.52	59.41	60.14	60.87	61.03	61.76	62.65	63.38
F_PETKM0124	19.54	19.95	20.20	20.45	20.61	20.86	21.27	21.52
F_PETKM0224	20.33	20.70	20.96	21.21	21.33	21.59	21.96	22.22
F_PGSUS0124	696.74	709.22	718.02	726.81	730.50	739.30	751.78	760.58
F_PGSUS0224	721.35	733.33	741.20	749.08	753.18	761.05	773.03	780.90
F_SAHOL0124	64.28	65.54	67.54	69.55	68.80	70.80	72.06	74.06
F_SAHOL0224	66.59	67.82	69.86	71.91	71.09	73.13	74.36	76.40
F_SASA0124	34.39	35.08	35.47	35.85	36.16	36.55	37.24	37.63
F_SASA0224	35.53	36.21	36.63	37.04	37.31	37.73	38.41	38.83
F_SISE0124	47.24	47.99	48.41	48.84	49.16	49.58	50.33	50.75
F_SISE0224	49.02	49.69	50.07	50.45	50.74	51.12	51.79	52.17
F_SKBNK0124	4.31	4.41	4.55	4.70	4.65	4.79	4.89	5.03
F_SKBNK0224	4.49	4.58	4.71	4.85	4.80	4.93	5.02	5.15
F_SOKM0124	53.60	54.41	55.20	56.00	56.01	56.80	57.61	58.40
F_SOKM0224	55.64	56.41	57.17	57.93	57.94	58.70	59.47	60.23
F_TAVHL0124	115.43	116.97	118.92	120.87	120.46	122.41	123.95	125.90
F_TAVHL0224	120.65	121.65	122.82	123.99	123.82	124.99	125.99	127.16
F_TCELL0124	59.92	60.84	61.52	62.19	62.44	63.12	64.04	64.72
F_TCELL0224	61.88	62.82	63.52	64.23	64.46	65.16	66.10	66.80
F_THYAO0124	242.77	246.39	249.19	252.00	252.81	255.61	259.23	262.03
F_THYAO0224	251.45	255.07	257.56	260.04	261.18	263.67	267.29	269.78
F_TKFEN0124	37.03	37.42	37.83	38.25	38.22	38.63	39.02	39.43
F_TKFEN0224	38.73	38.99	39.25	39.52	39.51	39.77	40.03	40.29
F_TOASO0124	217.56	220.96	226.66	232.37	230.06	235.76	239.16	244.86
F_TOASO0224	224.96	228.44	234.00	239.56	237.48	243.04	246.52	252.08
F_TSKB0124	7.27	7.38	7.52	7.67	7.63	7.77	7.88	8.02
F_TSKB0224	7.56	7.64	7.78	7.91	7.86	8.00	8.08	8.22
F_TTKOM0124	25.23	26.19	26.76	27.34	27.72	28.29	29.25	29.82
F_TTKOM0224	26.28	27.19	27.73	28.27	28.64	29.18	30.09	30.63
F_TUPRS0124	138.54	140.32	141.37	142.41	143.15	144.20	145.98	147.03
F_TUPRS0224	143.66	145.41	146.42	147.42	148.17	149.18	150.93	151.94
F_USDTRY0124	30.55	30.57	30.59	30.60	30.61	30.63	30.65	30.66
F_USDTRY0224	31.51	31.53	31.55	31.58	31.58	31.60	31.62	31.64
F_VAKBN0124	14.11	14.47	14.70	14.93	15.06	15.29	15.65	15.88
F_VAKBN0224	14.73	15.05	15.26	15.48	15.58	15.79	16.11	16.32
F_VESTL0124	47.25	48.00	48.67	49.33	49.42	50.09	50.84	51.51
F_VESTL0224	49.21	49.83	50.28	50.73	50.90	51.35	51.97	52.42
F_X10XB0224	10,716.33	10,758.17	10,779.08	10,800.00	10,820.92	10,841.83	10,883.67	10,904.58
F_X10XB0424	11,402.75	11,402.75	11,402.75	11,402.75	11,402.75	11,402.75	11,402.75	11,402.75
F_XAUTRYM0224	2,045.55	2,058.80	2,066.40	2,073.99	2,079.65	2,087.25	2,100.50	2,108.10
F_XAUTRYM0424	2,216.14	2,225.08	2,234.04	2,243.01	2,242.98	2,251.94	2,260.88	2,269.84
F_XAUUSD0224	2,007.42	2,022.53	2,034.27	2,046.00	2,049.38	2,061.12	2,076.23	2,087.97
F_XAUUSD0424	2,025.67	2,041.33	2,053.97	2,066.60	2,069.63	2,082.27	2,097.93	2,110.57
F_XLBNK0224	8,956.08	9,014.92	9,082.33	9,149.75	9,141.17	9,208.58	9,267.42	9,334.83
F_XLBNK0424	9,048.00	9,176.25	9,263.25	9,350.25	9,391.50	9,478.50	9,606.75	9,693.75
F_XU0300224	8,875.25	8,922.75	8,976.00	9,029.25	9,023.50	9,076.75	9,124.25	9,177.50
F_XU0300424	9,292.08	9,340.67	9,392.83	9,445.00	9,441.42	9,493.58	9,542.17	9,594.33
F_YKBNK0124	22.90	23.27	23.55	23.82	23.92	24.20	24.57	24.85
F_YKBNK0224	23.72	24.08	24.35	24.62	24.71	24.98	25.34	25.61

ViOP Bülten

12 Ocak 2024

Sözleşme Kodu	Vade Ayı	Uzlaşma Fiyatı	Önceki Uzlaşma Fiyatı	Değişim	Değişim Puan	Gün İçi Yüksek	Gün İçi Düşük	İşlem Miktarı	İşlem Hacim	Açık Pozisyon	Açık Pozisyon Değişimi	Vadeye Kalan Gün Sayısı	Takasbank Başlangıç Teminatı %
ENDEKS KONTRATLARI													
F_XU0300224	29.02.2024	9,023.75	9,040.00	-0.18 %	-16.25	9,071.00	8,970.25	182,109.00	16,429,158,005.00	235,357.00	7,706.00	49	14
F_XU0300424	30.04.2024	9,458.25	9,437.25	0.22 %	21.00	9,490.00	9,389.25	800.00	75,529,597.50	1,405.00	92.00	110	14
F_XU0300624	28.06.2024	9,950.75	9,902.50	0.49 %	48.25	9,986.00	9,868.25	11.00	1,094,587.50	64.00	7.00	169	14
F_XU0301224	31.12.2024	12,289.00	12,322.00	-0.27 %	-33.00	12,425.00	12,255.25	31.00	3,824,805.00	167.00	1.00	355	14
DÖVİZ KONTRATLARI													
F_CNHTRY0124	31.01.2024	0.0000	0.0000		0.00	0.0000	0.0000					20	14
F_CNHTRY0224	29.02.2024	4.3711	4.3711	0.00 %	0.00	4.3711	4.3711	1	43,711	1	1	49	14
F_EURTRY0124	31.01.2024	33.4957	33.5481	-0.16 %	-0.05	33.6650	33.4401	3,104	104,401,774	17,108	-1,028	20	14
F_EURTRY0224	29.02.2024	34.6374	34.6437	-0.02 %	-0.01	34.7880	34.6200	257	8,921,719	1,508	51	49	14
F_EURUSD0124	31.01.2024	1.0951	1.0954	-0.03 %	0.00	1.1010	1.0946	4,828	158,697,918	18,390	-3,273	20	4
F_EURUSD0224	29.02.2024	1.0973	1.0969	0.04 %	0.00	1.1014	1.0933	307	10,091,500	754	-68	49	4
F_GBPUSD0124	31.01.2024	1.2744	1.2726	0.14 %	0.00	1.2773	1.2714	17	648,051	88	3	20	5
F_GBPUSD0224	29.02.2024	1.2735	1.2724	0.09 %	0.00	1.2735	1.2735	1	38,095	9	0	49	5
F_RUBTRY0124	31.01.2024	0.0000	0.0000		0.00	0.0000	0.0000					20	21
F_RUBTRY0224	29.02.2024	0.0000	0.0000		0.00	0.0000	0.0000					49	21
F_USDTRY0124	31.01.2024	30.6124	30.6354	-0.08 %	-0.02	30.6310	30.5952	30,091	921,229,826	805,267	-17,205	20	14
F_USDTRY0224	29.02.2024	31.5835	31.5987	-0.05 %	-0.02	31.6000	31.5563	66,342	2,095,712,052	452,012	43,203	49	14
F_P_USDTRY0124	31.01.2024	0.0000	0.0000		0.00	0.0000	0.0000					20	14
F_P_USDTRY0224	29.02.2024	0.0000	0.0000		0.00	0.0000	0.0000					49	14
KIYMETLİ MADEN KONTRATLARI													
F_XAUTRYM0224	29.02.2024	2,076.200	2,075.260	0.05 %	0.94	2,092.910	2,072.060	55,520	115,478,395	949,804	6,587	49	14
F_XAUTRYM0424	30.04.2024	2,235.790	2,242.760	-0.31 %	-6.97	2,251.910	2,234.010	7,782	17,453,392	77,361	-455	110	14
F_XAUUSD0224	29.02.2024	2,048.400	2,047.000	0.07 %	1.40	2,064.500	2,037.650	25,443	1,561,435,111	55,358	2,398	49	8
F_XAUUSD0424	30.04.2024	2,066.200	2,066.750	-0.03 %	-0.55	2,085.300	2,057.000	1,118	69,231,713	1,833	227	110	8
PAY VADELİ													
F_AEFES0124	31.01.2024	131.970	130.490	1.13 %	1.48	134.450	129.760	14,784	196,220,754	14,103	1,532	20	16
F_AEFES0224	29.02.2024	137.100	134.760	1.74 %	2.34	138.470	135.660	65	892,874	656	-8	49	16
F_AKBNK0124	31.01.2024	41.940	41.730	0.50 %	0.21	42.420	41.340	437,552	1,835,487,955	400,317	-17,955	20	16
F_AKBNK0224	29.02.2024	43.260	43.020	0.56 %	0.24	43.730	42.740	8,995	38,895,486	14,888	2,619	49	16
F_AKSEN0124	31.01.2024	33.200	33.670	-1.40 %	-0.47	33.900	32.890	7,715	25,753,466	22,100	-1,222	20	15
F_AKSEN0224	29.02.2024	34.190	34.620	-1.24 %	-0.43	34.880	33.970	192	662,162	1,016	-7	49	15
F_ALARK0124	31.01.2024	95.730	94.920	0.85 %	0.81	97.390	94.150	16,363	156,730,299	35,420	-216	20	16
F_ALARK0224	29.02.2024	99.010	98.220	0.80 %	0.79	100.460	97.690	798	7,918,769	4,235	102	49	16
F_ARCLK0124	31.01.2024	132.450	133.590	-0.85 %	-1.14	134.300	131.850	7,751	103,048,665	17,134	167	20	15
F_ARCLK0224	29.02.2024	136.960	138.240	-0.93 %	-1.28	138.690	136.340	392	5,386,358	1,901	103	49	15
F_ASELS0124	31.01.2024	47.860	48.660	-1.64 %	-0.80	49.050	47.570	61,352	295,285,361	113,724	2,184	20	16
F_ASELS0224	29.02.2024	49.240	50.210	-1.93 %	-0.97	50.510	49.130	1,694	8,442,845	12,331	544	49	16
F_ASTOR0124	31.01.2024	102.390	101.820	0.56 %	0.57	106.850	100.900	32,361	333,469,350	20,644	1,075	20	19
F_ASTOR0224	29.02.2024	105.430	105.030	0.38 %	0.40	109.820	104.200	1,403	14,896,858	1,723	319	49	19
F_BIMAS0124	31.01.2024	334.340	326.190	2.50 %	8.15	336.000	325.110	19,266	639,408,942	19,370	775	20	16
F_BIMAS0224	29.02.2024	343.730	336.220	2.23 %	7.51	345.880	336.990	529	18,063,630	778	159	49	16
F_DOHOL0124	31.01.2024	12.250	12.430	-1.45 %	-0.18	12.460	12.150	111,802	137,286,401	333,637	-2,169	20	16
F_DOHOL0224	29.02.2024	12.700	12.830	-1.01 %	-0.13	12.950	12.580	6,887	8,754,770	14,699	3,412	49	16
F_ECILC0124	31.01.2024	45.120	46.370	-2.70 %	-1.25	46.670	44.700	11,800	53,900,439	21,582	-1,095	20	17
F_ECILC0224	29.02.2024	46.460	47.790	-2.78 %	-1.33	48.130	46.300	498	2,326,136	731	269	49	17
F_EKGYO0124	31.01.2024	8.340	8.430	-1.07 %	-0.09	8.520	8.250	550,907	461,746,210	1,057,457	62,009	20	16
F_EKGYO0224	29.02.2024	8.630	8.700	-0.80 %	-0.07	8.790	8.540	9,267	7,999,925	26,700	4,771	49	16
F_ENJSA0124	31.01.2024	48.840	48.800	0.08 %	0.04	49.420	48.150	18,475	90,222,849	47,713	709	20	16
F_ENJSA0224	29.02.2024	50.280	50.150	0.26 %	0.13	51.000	50.000	342	1,721,458	1,749	125	49	16
F_ENKAI0124	31.01.2024	35.820	36.180	-1.00 %	-0.36	36.620	35.350	51,944	186,438,693	54,559	-1,863	20	17
F_ENKAI0224	29.02.2024	37.020	37.380	-0.96 %	-0.36	37.730	36.490	1,773	6,559,586	3,519	522	49	17
F_EREGL0124	31.01.2024	44.880	46.170	-2.79 %	-1.29	46.290	44.740	256,045	1,160,333,483	250,198	22,728	20	15
F_EREGL0224	29.02.2024	46.330	47.640	-2.75 %	-1.31	47.720	46.270	4,008	18,751,101	12,464	710	49	15
F_FROTO0124	31.01.2024	793.540	786.140	0.94 %	7.40	801.000	781.890	2,731	215,821,425	3,207	-207	20	16
F_FROTO0224	29.02.2024	818.220	810.500	0.95 %	7.72	824.900	806.600	100	8,145,094	196	31	49	16
F_GARAN0124	31.01.2024	67.160	65.450	2.61 %	1.71	68.210	65.340	203,747	1,369,754,699	133,580	-1,792	20	16
F_GARAN0224	29.02.2024	69.230	67.460	2.62 %	1.77	70.900	67.460	9,854	68,344,931	5,603	303	49	16
F_GUBRF0124	31.01.2024	143.560	147.160	-2.45 %	-3.60	149.500	143.000	14,607	213,104,088	29,200	-634	20	19
F_GUBRF0224	29.02.2024	148.090	152.540	-2.92 %	-4.45	154.590	147.570	1,329	20,118,265	6,564	-264	49	19
F_HALKB0124	31.01.2024	13.300	13.570	-1.99 %	-0.27	13.840	13.190	127,283	171,620,683	137,107	-14,071	20	18
F_HALKB0224	29.02.2024	13.690	14.050	-2.56 %	-0.36	14.290	13.660	6,298	8,769,085	16,878	-372	49	18
F_HEKTS0124	31.01.2024	17.990	18.910	-4.87 %	-0.92	18.930	17.930	73,879	136,402,895	89,765	13,549	20	19
F_HEKTS0224	29.02.2024	18.640	19.590	-4.85 %	-0.95	19.590	18.570	2,236	4,259,299	8,131	940	49	19
F_ISCTR0124	31.01.2024	26.230	26.360	-0.49 %	-0.13	26.480	25.840	481,227	1,260,907,865	578,443	25,794	20	16
F_ISCTR0224	29.02.2024	27.080	27.220	-0.51 %	-0.14	27.310	26.690	11,809	31,893,867	22,996	3,181	49	16
F_ISGYO0124	31.01.2024	16.080	16.300	-1.35 %	-0.22	16.370	15.960	30,511	49,225,548	167,637	-4,029	20	18
F_ISGYO0224	29.02.2024	16.580	16.830	-1.49 %	-0.25	16.960	16.530	1,139	1,922,534	3,837	897	49	18

ViOP Bülten
12 Ocak 2024

Sözleşme Kodu	Vade Ayı	Uzlaşma Fiyatı	Önceki Uzlaşma Fiyatı	Değişim	Değişim Puan	Gün İçi Yüksek	Gün İçi Düşük	İşlem Miktarı	İşlem Hacim	Açık Pozisyon	Açık Pozisyon Değişimi	Vadeye Kalan Gün Sayısı	Takasbank Başlangıç Teminatı %
PAY VADELİ													
F_KARSN0124	31.01.2024	9.230	9.160	0.76 %	0.07	9.280	9.090	20,488	18,827,313	57,752	1,454	20	17
F_KARSN0224	29.02.2024	9.490	9.440	0.53 %	0.05	9.570	9.420	614	584,430	10,457	51	49	17
F_KCHOL0124	31.01.2024	156.320	150.970	3.54 %	5.35	157.430	149.500	57,290	880,497,364	95,989	-187	20	16
F_KCHOL0224	29.02.2024	161.440	156.270	3.31 %	5.17	162.490	154.770	6,024	95,758,661	3,670	-2,235	49	16
F_KONTR0124	31.01.2024	235.800	241.480	-2.35 %	-5.68	245.600	235.610	6,906	165,926,477	8,814	109	20	19
F_KONTR0224	29.02.2024	242.690	248.140	-2.20 %	-5.45	252.200	242.200	224	5,526,736	579	49	49	19
F_KOZAA0124	31.01.2024	44.530	43.660	1.99 %	0.87	45.070	43.550	41,199	183,688,577	48,156	2,652	20	16
F_KOZAA0224	29.02.2024	45.980	45.270	1.57 %	0.71	46.570	45.110	546	2,518,254	5,103	-20	49	16
F_KOZAL0124	31.01.2024	20.310	20.110	0.99 %	0.20	20.650	20.060	161,063	328,984,444	194,885	3,215	20	16
F_KOZAL0224	29.02.2024	20.880	20.680	0.97 %	0.20	21.160	20.660	5,104	10,718,258	31,179	2,941	49	16
F_KRDMD0124	31.01.2024	26.270	26.080	0.73 %	0.19	26.680	25.900	182,486	478,826,268	192,157	-12,472	20	17
F_KRDMD0224	29.02.2024	27.030	26.930	0.37 %	0.10	27.430	26.700	3,753	10,147,583	5,596	596	49	17
F_MGROS0124	31.01.2024	377.300	374.850	0.65 %	2.45	379.750	367.680	4,368	163,273,120	9,246	-209	20	17
F_MGROS0224	29.02.2024	388.970	387.320	0.43 %	1.65	392.000	381.400	278	10,703,782	530	-77	49	17
F_ODAS0124	31.01.2024	8.730	8.710	0.23 %	0.02	8.940	8.610	231,952	204,018,684	437,547	10,252	20	17
F_ODAS0224	29.02.2024	9.020	9.000	0.22 %	0.02	9.230	8.930	9,612	8,742,371	17,047	3,898	49	17
F_OYAKC0124	31.01.2024	59.510	60.840	-2.19 %	-1.33	61.000	58.960	20,645	123,414,488	25,167	1,632	20	18
F_OYAKC0224	29.02.2024	60.590	61.950	-2.20 %	-1.36	61.920	60.300	1,517	9,262,948	2,258	13	49	18
F_PETKM0124	31.01.2024	20.460	20.650	-0.92 %	-0.19	21.020	20.360	196,765	406,717,897	383,395	-8,174	20	16
F_PETKM0224	29.02.2024	21.170	21.340	-0.80 %	-0.17	21.710	21.080	14,733	31,802,698	42,208	12,231	49	16
F_PGSUS0124	31.01.2024	727.170	730.000	-0.39 %	-2.83	742.990	721.710	5,758	419,545,034	9,642	-35	20	17
F_PGSUS0224	29.02.2024	748.610	752.930	-0.57 %	-4.32	765.150	745.300	395	29,710,443	567	4	49	17
F_SAHOL0124	31.01.2024	69.610	67.450	3.20 %	2.16	70.050	66.790	142,184	970,400,202	281,186	5,159	20	15
F_SAHOL0224	29.02.2024	71.960	69.620	3.36 %	2.34	72.310	69.040	8,073	56,889,759	8,080	2,781	49	15
F_SASA0124	31.01.2024	35.850	36.600	-2.05 %	-0.75	36.860	35.780	57,240	207,190,369	89,492	2,089	20	18
F_SASA0224	29.02.2024	37.020	37.720	-1.86 %	-0.70	38.000	36.900	1,607	6,023,280	3,231	436	49	18
F_SISE0124	31.01.2024	48.840	49.640	-1.61 %	-0.80	49.900	48.730	64,040	314,840,364	148,076	1,417	20	16
F_SISE0224	29.02.2024	50.410	51.280	-1.70 %	-0.87	51.410	50.360	7,435	38,119,057	8,508	885	49	16
F_SKBNK0124	31.01.2024	4.710	4.510	4.43 %	0.20	4.740	4.500	323,017	149,123,763	379,302	-72,047	20	20
F_SKBNK0224	29.02.2024	4.850	4.640	4.53 %	0.21	4.880	4.660	10,474	4,955,261	20,401	815	49	20
F_SOKM0124	31.01.2024	56.080	55.430	1.17 %	0.65	56.810	55.210	15,883	89,242,946	48,432	-2,554	20	16
F_SOKM0224	29.02.2024	57.970	57.380	1.03 %	0.59	58.710	57.180	570	3,302,122	2,587	-133	49	16
F_TAVHL0124	31.01.2024	121.080	120.170	0.76 %	0.91	122.000	118.510	6,023	72,040,123	31,181	-399	20	17
F_TAVHL0224	29.02.2024	123.450	124.220	-0.62 %	-0.77	124.820	122.650	368	4,532,713	1,522	8	49	17
F_TCELL0124	31.01.2024	62.180	63.190	-1.60 %	-1.01	63.370	61.770	83,747	522,303,857	231,009	19,299	20	15
F_TCELL0224	29.02.2024	64.230	65.250	-1.56 %	-1.02	65.390	63.750	3,530	22,717,764	7,490	320	49	15
F_THYAO0124	31.01.2024	251.780	256.310	-1.77 %	-4.53	256.420	250.000	50,835	1,282,923,524	81,478	909	20	16
F_THYAO0224	29.02.2024	259.960	264.630	-1.76 %	-4.67	264.810	258.700	3,996	104,494,512	8,394	2,567	49	16
F_TKFEN0124	31.01.2024	38.240	38.130	0.29 %	0.11	38.600	37.800	14,114	53,986,943	48,316	-1	20	16
F_TKFEN0224	29.02.2024	39.610	39.560	0.13 %	0.05	39.760	39.240	317	1,252,479	4,924	-5	49	16
F_TOASO0124	31.01.2024	232.090	227.140	2.18 %	4.95	233.450	224.350	11,487	263,430,101	26,099	-789	20	15
F_TOASO0224	29.02.2024	239.640	236.230	1.44 %	3.41	240.960	231.920	369	8,721,578	728	75	49	15
F_TSKB0124	31.01.2024	7.690	7.670	0.26 %	0.02	7.730	7.480	154,794	117,762,766	224,942	2,630	20	18
F_TSKB0224	29.02.2024	7.920	7.910	0.13 %	0.01	7.950	7.730	3,271	2,577,933	15,489	766	49	18
F_TTKOM0124	31.01.2024	27.360	28.380	-3.59 %	-1.02	28.670	27.140	112,995	314,905,557	168,170	10,127	20	17
F_TTKOM0224	29.02.2024	28.290	29.310	-3.48 %	-1.02	29.550	28.100	8,526	24,920,748	9,796	-4,551	49	17
F_TUPRS0124	31.01.2024	142.610	142.970	-0.25 %	-0.36	144.940	142.110	41,886	600,705,618	48,649	1,200	20	16
F_TUPRS0224	29.02.2024	147.580	147.980	-0.27 %	-0.40	149.930	147.170	2,709	40,224,733	4,049	1,053	49	16
F_VAKBN0124	31.01.2024	14.920	15.240	-2.10 %	-0.32	15.420	14.830	143,399	216,290,210	363,006	-18,153	20	19
F_VAKBN0224	29.02.2024	15.480	15.740	-1.65 %	-0.26	15.890	15.360	2,793	4,333,068	19,385	573	49	19
F_VESTL0124	31.01.2024	49.290	49.820	-1.06 %	-0.53	50.180	48.760	8,403	41,383,475	35,083	-786	20	17
F_VESTL0224	29.02.2024	50.650	51.340	-1.34 %	-0.69	51.520	50.450	212	1,078,929	1,681	99	49	17
F_YKBNK0124	31.01.2024	23.800	24.080	-1.16 %	-0.28	24.300	23.650	643,764	1,539,624,428	797,053	13,405	20	16
F_YKBNK0224	29.02.2024	24.570	24.850	-1.13 %	-0.28	25.070	24.440	10,195	25,193,495	31,333	2,137	49	16

ViOP Bülten

Genel Müdürlük

Esentepe Mh. Ecza Sk. Safter Han İş Merkezi No:6 Şişli/İstanbul – (0212) 286 30 00

Erenköy

Bağdat Caddesi Beyaz Apt. No: 339 D:5 Erenköy – (0216) 301 10 45

Nişantaşı

Vali Konağı Cad. No.77 Polat Apt. Kat.3 D.3 Nişantaşı/Şişli – (0212) 241 15 75

Ankara

Tunalı Hilmi Cad. 60/12 Kavaklıdere – (0312) 426 16 61

Malatya

Sancaktar Mah. Aslantepe Cad. Canbaylar Plaza No. 93/9 Battalgazi – (0422) 377 90 00

Beylikdüzü

Hayrettin Paşa Mah. 1993 Sokak No:22 Ferah Residence Daire A1 Esenyurt – (0212) 270 26 43

Levent

Nispetiye Mah. Aydar Cad Metro İş Merkezi No. 10 İç Kapı No: 1 Beşiktaş – (0212) 286 30 00

Suadiye

Suadiye Mah. Öncü Sokak Büyük Hanlı Konutları B1 Blok K:8 D:22 Kadıköy – (0216) 350 01 43

Bursa

Çekirge Mah. Çekirge Cad. Gökçen Apt. Blok 97/1 C Osmangazi – (0224) 233 43 37

Niğde

Aşağı Kayabaşı Mah. Dr. Sami Yağız Cad. Kültür Plaza No:32 Kat:1/4 Niğde – (0388) 214 19 35

**YASAL UYARI**

Bu rapor, bir veya daha fazla sermaye piyasası aracı veya bunları ihraç eden ortaklıklar ve kuruluşlar ile piyasa eğilimleri hakkında, belirli bir kişiye veya mali durumları, risk ve getiri tercihleri benzer nitelikteki bir gruba yönelik olmamak kaydıyla, Marbaş Menkul Değerler A.Ş. müşterilerine ve/veya dağıtım kanallarına yönelik olarak Marbaş Menkul Değerler A.Ş.'nin anlaşmalı olduğu dışarıdan hizmet sağlayıcı kuruluş tarafından hazırlanmıştır. Burada yer alan yatırım bilgi, yorum ve tavsiyeleri yatırım danışmanlığı kapsamında değildir. Yatırım danışmanlığı hizmeti, yetkili kuruluşlar tarafından kişilerin risk ve getiri tercihleri dikkate alınarak kişiye özel sunulmaktadır. Burada yer alan yorum ve tavsiyeler ise genel niteliktedir. Bu tavsiyeler mali durumunuz ile risk ve getiri tercihlerinize uygun olmayabilir. Bu nedenle, sadece burada yer alan bilgilere dayanarak yatırım kararı verilmesi beklentilerinize uygun sonuçlar doğurmayabilir. Bu rapor ve yorumlardaki yazılar, bilgiler ve grafikler, ulaşılabilen ilk kaynaklardan iyi niyetle ve doğruluğu, geçerliliği, etkinliği velhasıl her ne şekil, suret ve nam altında olursa olsun herhangi bir karara dayanak oluşturması hususunda herhangi bir teminat, garanti oluşturmadan, yalnızca bilgi edinilmesi amacıyla derlenmiştir. İş bu raporlardaki yorumlardan; eksik bilgi ve/veya güncellenme gibi konularda ortaya çıkabilecek zararlardan Marbaş Menkul Değerler A.Ş. ve çalışanları sorumlu değildir. Marbaş Menkul Değerler A.Ş. her an, hiçbir şekil ve surette ön ihbara ve/veya ihtara gerek kalmaksızın söz konusu bilgileri, tavsiyeleri değiştirebilir ve/veya ortadan kaldırabilir. Genel anlamda bilgi vermek amacıyla hazırlanmış olan iş bu rapor ve yorumlar, kapsamı bilgiler, tavsiyeler hiçbir şekil ve surette Marbaş Menkul Değerler A.Ş.'nin herhangi bir taahhüdünü tazammum etmediğinden, bu bilgilere istinaden her türlü özel ve/veya tüzel kişiler tarafından alınacak kararlar, varılacak sonuçlar, gerçekleştirilecek işlemler ve oluşabilecek her türlü riskler bizatihi bu kişilere ait ve raci olacaktır. Hiçbir şekil ve surette ve her ne nam altında olursa olsun, her türlü gerçek ve/veya tüzel kişinin, gerek doğrudan gerek dolayısı ile ve bu sebeplerle uğrayabileceği her türlü doğrudan ve/veya dolayısıyla oluşacak maddi ve manevi zarar, kar mahrumiyeti, velhasıl her ne nam altında olursa olsun uğrayabileceği zararlardan hiçbir şekil ve surette Marbaş Menkul Değerler A.Ş. ve çalışanları sorumlu tutulamayacak ve hiçbir şekil ve surette her ne nam altında olursa olsun Marbaş Yatırım Menkul Değerler A.Ş. çalışanlarından talepte bulunulmayacaktır.