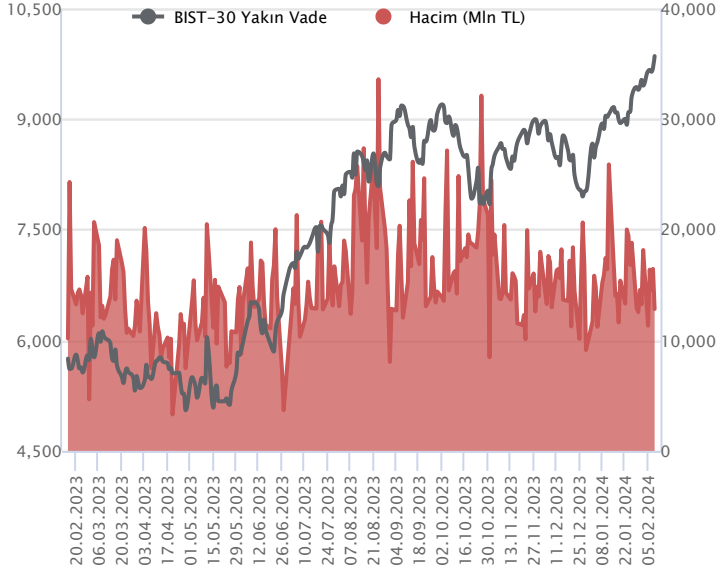


Sözleşme Kodu	Vade Ayı	Uzlaşma Fiyatı	Önceki Uzlaşma Fiyatı	Değişim	Değişim Puan	Gün İçi Yüksek	Gün İçi Düşük	İşlem Miktarı	İşlem Hacim	Açık Pozisyon	Açık Pozisyon Değişimi	Vadeye Kalan Gün Sayısı	Takasbank Başlangıç Teminatı %
F_XU0300224	29.02.2024	9,791.50	9,683.75	1.11 %	107.75	9,858.00	9,685.75	131,605.00	12,827,395,090.00	295,087.00	5,537.00	20	15
F_XU0300424	30.04.2024	10,245.50	10,145.75	0.98 %	99.75	10,313.75	10,146.00	1,550.00	158,372,777.50	6,020.00	350.00	81	15

### ENDEKS KONTRATLARI

### BIST 30 Yakın Vadeli Kontratı



Şubat vadeli endeks sözleşmesi 9.685,75 ile 9.811,00 seviyeleri arasında hareket ederek gün %1,11 oranında yükselişe 9.791,50 uzlaşma fiyatından tamamladı. Haftanın son işlem gününde yurt içinde pozitif hava etkisini sürdürürken, sözleşmede zirvelerin yenilediği bir fiyatlama takip edildi. Akşam seansında da yukarı yönlü seyrin devam ettiği sözleşme kapanışını 9.855,00 puandan gerçekleştirdi. ABD borsaları cuma gününü karışık kapanışlarla tamamlarken, ABD vadelilerinde bu sabah yatay bir seyir etkili oluyor. Asya piyasalarında birçok borsa tatil nedeniyle kapalı. Avrupa vadeli ve CFD endeksleri yatay açılışlara işaret ediyor. Şubat vadeli sözleşmenin güne pozitif bir başlangıç yapmasını bekliyoruz.

Hafta içerisinde 9.700 bölgesi üzerinde kalıcılık sağlamak zorlanan sözleşmede cuma günü etkili olan alımlarla 9.800 üzerinde gerçekleşen kapanışını olumlu buluyoruz. Önceki zirve seviyesi olan 9.765 üzerinde kalıcılık korunduğu sürece yükseliş eğiliminin devam edebileceği sözleşmede 9.930 pivot seviyesi ve devamında psikolojik öneme sahip 10.000 seviyesi direnç konumunda bulunmaktadır. Olası kâr satışlarında ise 9.765 altında 9.700 – 9.685 aralığı ilk güçlü destek bölgesi olup, bu bölge altında 9.600 bölgesine doğru geri çekilmeler gündeme gelebilir.

#### Endeks - 30 Yakın Vade Aracı Kurum Dağılımı Günlük Değişim

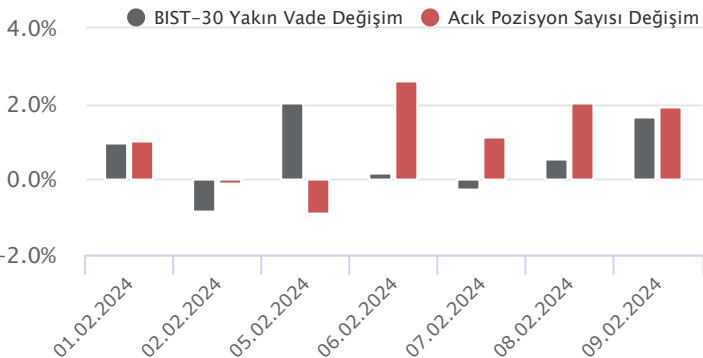
Long			Short		
Kurum	Net Lot	Pay (%)	Kurum	Net Lot	Pay (%)
İnfo Yatırım	4.434	39	Ak Yatırım	1.953	17
Garanti BBVA	2.679	24	Tacirler Yatırım	1.799	16
Meksa Yatırım	1.062	9	Vakıf Yatırım	1.186	10
Bank of America	1.045	9	Ziraat Yatırım	1.107	10
Teb Yatırım	671	6	Oyak Yatırım	946	8
Diğer	1.504	13	Diğer	4.404	39

İlk 5 Kurum Alım Ağırlıklı

#### Endeks - 30 Yakın Vade Aracı Kurum Dağılımı Tüm Vade

Long			Short		
Kurum	Net Lot	Pay (%)	Kurum	Net Lot	Pay (%)
Teb Yatırım	98.392	76	İş Yatırım	47.989	37
Garanti BBVA	11.078	9	HSBC Yatırım	23.907	19
Halk Yatırım	10.126	8	Oyak Yatırım	7.831	6
Deniz Yatırım	3.393	3	Ziraat Yatırım	7.375	6
Phillip Capital	1.942	2	Meksa Yatırım	6.335	5
Diğer	4.629	4	Diğer	36.124	28

İlk 5 Kurum Alım Ağırlıklı

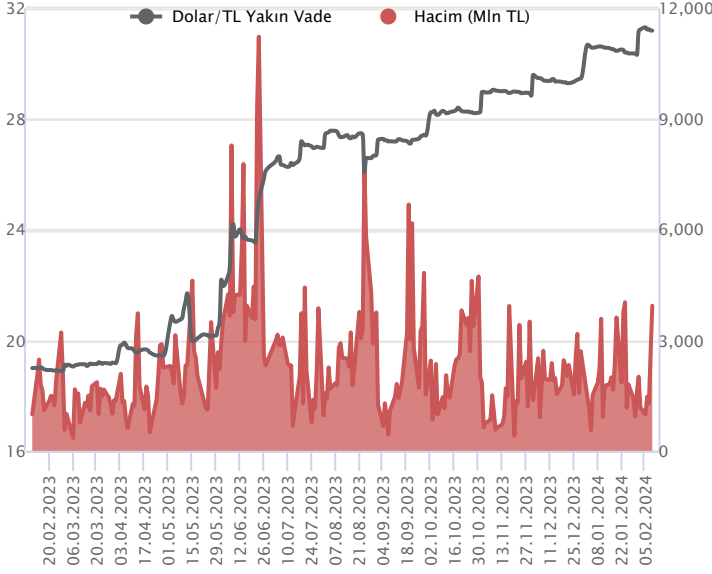


#### Fiyat (%) Açık Pozisyon (%) Yorum

Artış	Artış	Yükselişin devamlılığı için sinyal olarak kabul edilebilir.
Artış	Azalış	Yükselişin desteklenmediğini gösterir.
Azalış	Artış	Düşüşlerin devamlılığı için sinyal olarak kabul edilebilir.
Azalış	Azalış	Düşüşlerin desteklenmediğini gösterir.

Sözleşme Kodu	Vade Ayı	Uzlaşma Fiyatı	Önceki Uzlaşma Fiyatı	Değişim	Değişim Puan	Gün İçi Yüksek	Gün İçi Düşük	İşlem Miktarı	İşlem Hacim	Açık Pozisyon	Açık Pozisyon Değişimi	Vadeye Kalan Gün Sayısı	Takasbank Başlangıç Teminatı %
<b>DÖVİZ KONTRATLARI</b>													
F_EURTRY0224	29.02.2024	33.6997	33.6079	0.27 %	0.09	33.7282	33.6059	851	28,651,356	16,731	-240	20	14
F_EURTRY0324	29.03.2024	34.7516	34.7317	0.06 %	0.02	34.7949	34.7233	31	1,077,260	426	-3	49	14
F_EURUSD0224	29.02.2024	1.0801	1.0783	0.17 %	0.00	1.0811	1.0779	1,330	43,850,477	31,944	-241	20	4
F_EURUSD0324	29.03.2024	1.0813	1.0793	0.19 %	0.00	1.0823	1.0794	440	14,518,638	1,689	-228	49	4
F_USDTRY0224	29.02.2024	31.2000	31.2121	-0.04 %	-0.01	31.2168	31.1924	126,156	3,936,136,188	881,480	-19,762	20	14
F_USDTRY0324	29.03.2024	32.1726	32.1648	0.02 %	0.01	32.2211	32.1490	3,224	103,704,828	430,386	1,452	49	14

**Dolar/TL Yakın Vadeli Kontratı**



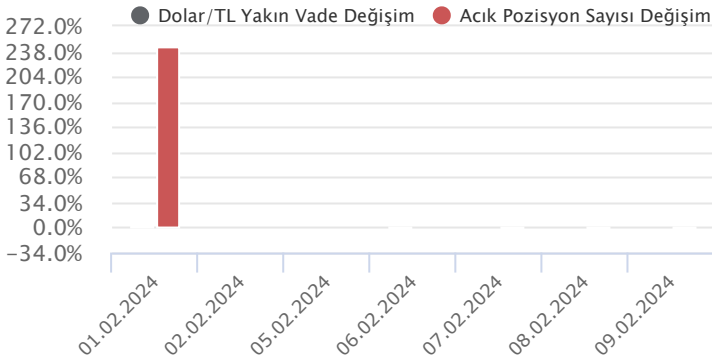
Şubat vadeli Dolar/TL sözleşmesi cuma günü 31,1924 ile 31,2168 seviyeleri arasında dalgalanarak günü yüzde 0,04'lük düşüşle 31,2000 uzlaşma fiyatından tamamladı. Yurt içerisinde sanayi üretim endeksi Aralık 2023'te yüzde 2,4 oranında artış kaydederken, yıllık artış ise yüzde 1,6 oranında gerçekleşti. Cuma günü açıklanan sanayi üretimi verisinin fiyatlamalara etkisi olmadı diyebiliriz. Spot kurda kademeli yükseliş eğilimleri geçen hafta da devam ederken, volatilité ise düşük kalmaya devam ediyor. Bugün yurt içerisinde işsizlik oranı verisi takip edilecek. Verilerin fiyatlamalar üzerinde etkisi olmasını beklemiyoruz. Hafta genelinde ise yurt içerisinde cari işlemler dengesi, bütçe dengesi ve TCMB Piyasa Katılımcıları Anketi verileri izlenecek. ABD tarafında ise enflasyon verileri ile perakende satışlar ve sanayi üretim verileri ön plana çıkacak. Dolar/TL spot kuru, bu sabah saat 08:10 itibariyle 30,69'lu seviyelerde yataya yakın seyirler izliyor. Dolar endeksi 104,04 civarında, ABD 10 yıllık tahvil faizi ise yüzde 4,16'lı seviyelerde hareket ediyor.

Dolar/TL Yakın Vade Aracı Kurum Dağılımı Günlük Değişim					
Long			Short		
Kurum	Net Lot	Pay (%)	Kurum	Net Lot	Pay (%)
Akbank	44.683	43	İş Yatırım	51.925	50
Destek Yatırım	15.000	15	Deniz Yatırım	35.847	35
Deutsche Bank	10.495	10	Bank of America	13.666	13
Fibabank	7.480	7	Yatırım Finansman	761	1
Finansbank	5.000	5	ING Yatırım Menkul	500	1
Diğer	20.513	20	Diğer	472	1

İlk 5 Kurum Satım Ağırlıklı

Dolar/TL Yakın Vade Aracı Kurum Dağılımı Tüm Vade					
Long			Short		
Kurum	Net Lot	Pay (%)	Kurum	Net Lot	Pay (%)
Ak Yatırım	276.187	35	Akbank	274.314	35
Denizbank	123.273	16	İş Yatırım	202.386	26
Deniz Yatırım	81.750	10	Bank of America	150.881	19
Yapı Kredi Yatırım	69.825	9	Finansbank	109.936	14
Garanti BBVA	60.572	8	Yatırım Finansman	16.174	2
Diğer	171.072	22	Diğer	26.988	4

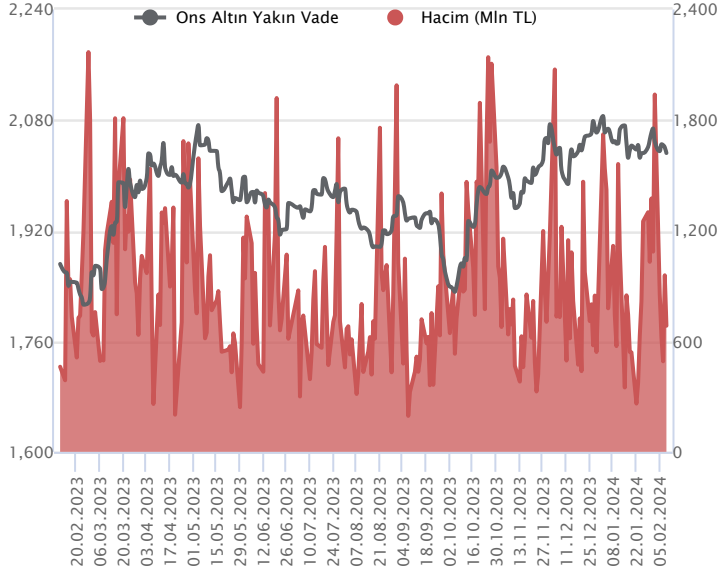
İlk 5 Kurum Satım Ağırlıklı



Fiyat (%)	Açık Pozisyon (%)	Yorum
Artış	Artış	Yükselişin devamlılığı için sinyal olarak kabul edilebilir.
Artış	Azalış	Yükselişin desteklenmediğini gösterir.
Azalış	Artış	Düşüşlerin devamlılığı için sinyal olarak kabul edilebilir.
Azalış	Azalış	Düşüşlerin desteklenmediğini gösterir.

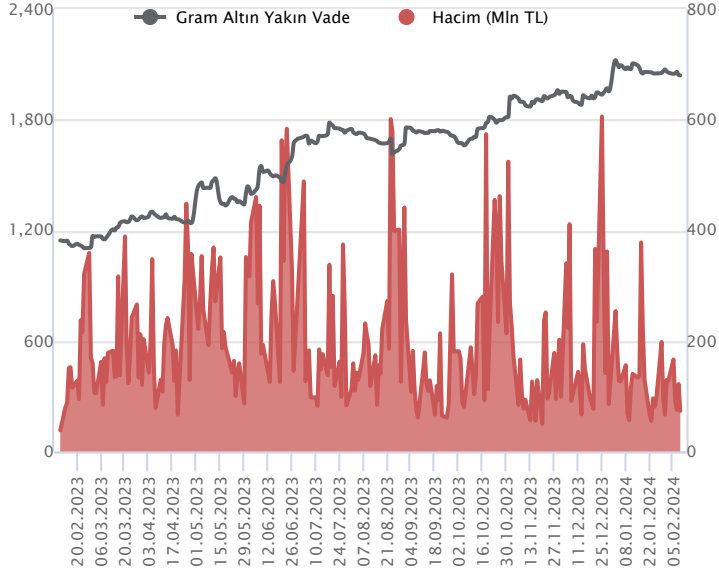
Sözleşme Kodu	Vade Ayı	Uzlaşma Fiyatı	Önceki Uzlaşma Fiyatı	Değişim	Değişim Puan	Gün İçi Yüksek	Gün İçi Düşük	İşlem Miktarı	İşlem Hacim	Açık Pozisyon	Açık Pozisyon Değişimi	Vadeye Kalan Gün Sayısı	Takasbank Başlangıç Teminatı %
<b>ALTIN KONTRATLARI</b>													
F_XAUTRYM0224	29.02.2024	2,037.660	2,044.120	-0.32 %	-6.46	2,049.320	2,035.000	35,804	73,166,776	1,015,040	-2,752	20	14
F_XAUTRYM0424	30.04.2024	2,201.580	2,205.930	-0.20 %	-4.35	2,210.000	2,195.410	17,427	38,393,626	124,329	1,003	81	14
F_XAUUSD0224	29.02.2024	2,032.500	2,036.800	-0.21 %	-4.30	2,043.700	2,029.000	10,994	683,736,791	70,372	-770	20	8
F_XAUUSD0424	30.04.2024	2,053.650	2,058.250	-0.22 %	-4.60	2,065.000	2,050.050	1,063	66,762,323	3,813	221	81	8

### ONS ALTIN Yakın Vadeli Kontratı



Şubat vadeli ons altın sözleşmesi cuma gününü 2029,00-2043,70\$ arasında seyrederek, günü yüzde 0,21 düşüyle 2032,50\$ uzlaşma fiyatından kapattı. Spot piyasada saat 08:30 itibariyle ons altın 2023\$ seviyesinde izleniyor. Bugün için yeni stratejimiz bulunuyor. Sözleşme için 2022-2042\$ arasını nötr olarak değerlendiriyoruz. Sözleşmede 2042\$ direnç noktası olarak görülmektedir. Bu direncin üzerinde kapanışların devamında yukarı yönlü pozisyonların artması beklenebilir. Sözleşme için 2021\$ stop seviyesi eklenerek 2082\$ seviyesi değerlendirilebilir. Geri çekilmelerde 2022\$ destek noktası olarak bulunuyor. Bu destek altı kapanışlarda 2042\$ stop seviyesi belirlenerek 1982\$ seviyesi takip edilebilir. Bugün için ABD'de önemli bir veri bulunmuyor. Fed üyelerinin konuşmaları gündemde ve bugün içinde faiz indirimine yönelik söylemleri takip edilebilir. Bu hafta ABD için enflasyon haftası olacak. Enflasyon verisinin yarın açıklanması beklenirken, bugün ABD piyasalarında temkinli seyirler beklenebilir. Sözleşmede olası oynaklığa karşı yatırımcıların aktif bir kar al/zarar durdur seviyesi belirleyerek hareket etmeleri daha sağlıklı olabilir.

### GRAM ALTIN Yakın Vadeli Kontratı

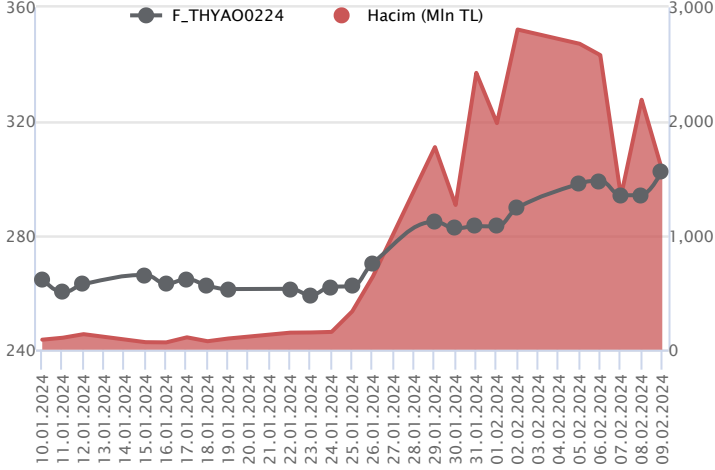


Şubat vadeli gram altın sözleşmesi cuma gününü 2035,00-2049,32 TL arasında dalgalanarak, günü yüzde 0,32 kayıpla 2037,66 TL uzlaşma fiyatından tamamladı. Spot piyasada saat 08:30 itibariyle gram altın 1997 TL, ons altın 2023\$ ve Dolar/TL kuru 30,69'lu seviyelerde işlem görüyor. Küresel piyasalarda, Fed üyelerinin konuşmaları izleniyor. Dallas Fed Başkanı Logan yaptığı açıklamasında, faiz indirimi için acelelerinin olmadığını belirtirken, daha fazla veri görmeleri gerektiğini vurguladı. Bugün için yurt dışında veri takvimi sakin olacak. Gün içerisinde Fed üyelerinin konuşmaları takip edilebilir. Yurt içinde, aralık ayı işsizlik oranı açıklanacak. En son açıklanan veri yüzde 9,00 seviyesinde gerçekleşmişti. Kabine toplantısının da yapılması bekleniyor. Toplantı sonrasında Cumhurbaşkanı Recep Tayyip Erdoğan'ın konuşması izlenecektir. Sözleşmede olası oynaklığa karşı yatırımcıların aktif bir kar al/zarar durdur seviyesi belirleyerek hareket etmeleri daha sağlıklı olabilir.

Sözleşme	Vade Ayı	Son Uzlaşma	Önceki Uzlaşma	Değişim %	Günün Düşüğü	Günün Yükselişi	İşlem Adedi	İşlem Hacmi
<b>PAY VADELİ SÖZLEŞMELERİNDE EN FAZLA İŞLEM GÖRENLER</b>								
F_THYAO0224	29.02.2024	301.130	293.890	2.5 %	292.800	305.990	53,092	1,568,508,858
F_EREGL0224	29.02.2024	47.430	46.590	1.8 %	46.620	47.770	263,335	1,248,952,999
F_YKBNK0224	29.02.2024	23.310	23.180	0.6 %	22.790	23.550	497,270	1,154,050,560

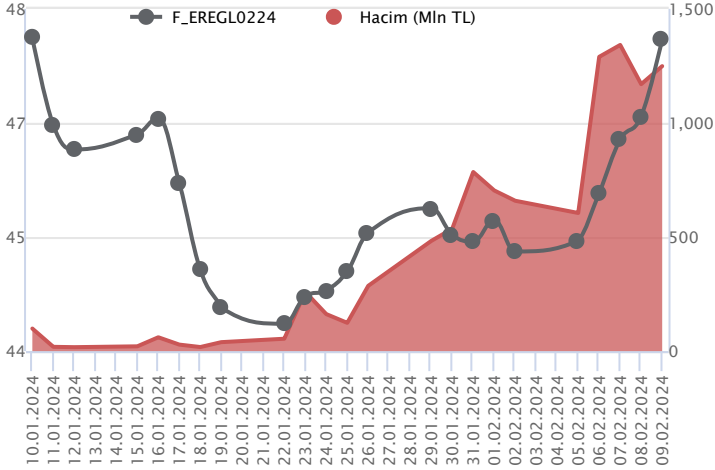
Pay vadeli sözleşmeleri, düşük teminatlarla yüksek tutarlı pozisyonlar almayı mümkün kılar. Pay vadeli sözleşmeleri ile ilgili daha detaylı bilgi almak için Marbaş Menkul Değerler A.Ş. ile iletişime geçebilirsiniz.

### F\_THYAO0224 Vadeli Kontratı



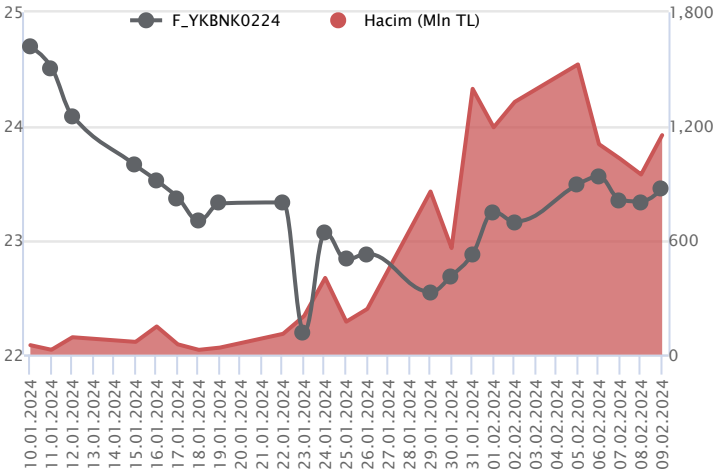
Endekste son işlem günü alım iştahının gücünü koruduğu zirve seviyelerin yenilediği görülürken, Şubat vadeli THYAO sözleşmesi 292,80 TL – 305,99 TL seviyeleri arasında dalgalanarak günü 301,13TL uzlaşma fiyatından %2,5'lik kazançla tamamladı. Psikolojik öneme sahip olan 300 TL üzeri kapanışın yaşandığı sözleşmede ilk etapta ilk 300,00 TL üzeri kalıcılık önemli olacaktır. Kapanışa yakın yukarı yönlü sert fiyatlamaların kaydedildiği sözleşmede yükselişin devamında 305,72 TL ve 307,23 TL izlenecek ilk direnç noktaları konumunda bulunmaktadır. Realizasyon hareketlerinin etkili olması halinde 300 TL altı saatlik kapanışlar takip edilebilir. Bu koşulun sağlanması halinde baskı artış kaydedeceğinden 298,15 TL ve 296,64 TL destek seviyeleridir. Son dönemde kaydedilen volatilité sebebiyle alınacak pozisyonlarda temkinli olunması aktif bir stop-loss stratejisine bağlı kalınması faydalı olacaktır.

### F\_EREGL0224 Vadeli Kontratı



Geçen hafta pozitif fiyatlamının ön plana çıktığı Şubat Vadeli EREGL sözleşmesi 46,62 TL – 47,77 TL seviyeleri arasında dalgalanarak günü 47,43 TL uzlaşma fiyatından %1,8'lik kazançla tamamladı. Ortalamaların üzerinde pozitif fiyatlamının yaşandığı sözleşmede 47,55 TL üzerinde kazançların derinleşmesi beklenirken, yukarıda 48,00 TL – 48,32 TL izlenecek direnç seviyeleridir. Ancak hafta boyunca pozitif ayrışmanın takip edildiği sözleşmede kar satışlarının etkili olması halinde 47,20 TL – 46,88 TL takip edilecek ilk destek noktalarıdır. Piyasada son dönemde yaşanan yüksek volatilité nedeniyle alınacak pozisyonlarda temkinli olunması aktif bir stop-loss stratejisine bağlı kalınması faydalı olacaktır.

### F\_YKBNK0224 Vadeli Kontratı



Şubat vadeli YKBNK pay sözleşmesi 22,79 – 23,55 TL aralığında hareket ederek günü %0,6 oranında yükselişle 23,31 TL uzlaşma fiyatından tamamladı. Son günlerde dalgalı bir seyrin etkili olduğu ve yurt içindeki pozitif havaya anlamlı bir katılımın sağlanamadığı YKBNK sözleşmesinde gün içi volatilitenin de artış kaydettiği görülüyor. Sözleşmede 5 günlük üssel ortalama (23,20) ile 23,00 TL seviyesi kısa vadeli ilk destek noktaları olup, 23,00 TL altındaki fiyatlamalarda düzeltme eğiliminin devam ettiği görülebilir. Bu durumda 22,79 ve 22,49 seviyeleri destek konumunda bulunmakta olup, 22,49 altında hız kazanan satışlarla 22,25 – 22,00 bölgesine doğru geri çekilmeler gündeme gelebilir. 5 günlük ortalama üzerinde tutunma korunabilirse 23,55 – 23,61 aralığı ilk güçlü direnç bölgesidir. Bu bölge üzerinde 23,86 ve 24,00 seviyelerine doğru yükselişler yaşanabilir.

## Dayanak Varlıkların Teknik Gösterge Görünümleri

## 20 Gün Ortalama/Fiyat Kesişmesi (YUKARI)

HEKTS

## Güç Göstergeleri Olumlu

VESTL

TAVHL

ARCLK

SOKM

ALARK

RSI ve Momentum göstergelerine göre olumlu olanlar

## 50 Gün Ortalama/Fiyat Kesişmesi (YUKARI)

VAKBN

## MACD

VAKBN ZAYIF AL  
EKGYO ZAYIF SAT

## 20/50 Gün Ortalama Kesişmesi (YUKARI)

Bu şartları sağlayan dayanak varlık bulunmamaktadır.

## Para Girişi Olan Dayanak Varlıklar

	Kapanış	İşlem Hacmi (Mln TL)
XLBNK	8,718.18	17,615.08892
GUBRF	163.60	5,418.88218
ASELS	52.10	4,408.34757
KOZAL	22.14	4,368.53851
VESTL	81.60	2,632.29214

## Yüksek Hacimliler

	İşlem Hacmi (Mln TL)
XU030	80,897.63
XSD25	54,746.56
X10XB	41,400.87
XLBNK	17,615.09
THYAO	10,701.75

## 20 Gün Ortalama/Fiyat Kesişmesi (AŞAĞI)

## Güç Göstergeleri Zayıf

RSI ve Momentum göstergelerine göre zayıf olanlar

## 50 Gün Ortalama/Fiyat Kesişmesi (AŞAĞI)

Bu şartları sağlayan dayanak varlık bulunmamaktadır.

## Göstergeleri Dipte Olanlar

CCI, RSI, Stochastics, Williams' %R, MFI ve DX göstergelerinin ortalaması en düşük olanlar

## 20/50 Gün Ortalama Kesişmesi (AŞAĞI)

Bu şartları sağlayan dayanak varlık bulunmamaktadır.

## Para Çıkışı Olan Dayanak Varlıklar

	Kapanış	İşlem Hacmi (Mln TL)
Bu şartları sağlayan dayanak varlık bulunmamaktadır.		

**Dayanak Varlıkların Teknik Gösterge Konumları**

Kod	5 Günlük H.O	10 Günlük H.O	20 Günlük H.O	50 Günlük H.O	RSI	StochS	MACD	CCI
AEFES	ALIM	ALIM	ALIM	ALIM	SATIM	ALIM	ALIM	SATIM
AKBNK	SATIM	ALIM	ALIM	ALIM	SATIM	ALIM	SATIM	SATIM
AKSEN	ALIM	ALIM	ALIM	ALIM	SATIM	ALIM	ALIM	SATIM
ALARK	ALIM	ALIM	ALIM	ALIM	ALIM	ALIM	ALIM	SATIM
ARCLK	ALIM	ALIM	ALIM	ALIM	ALIM	SATIM	ALIM	ALIM
ASELS	ALIM	ALIM	ALIM	ALIM	ALIM	ALIM	ALIM	SATIM
ASTOR	ALIM	ALIM	ALIM	ALIM	SATIM	ALIM	ALIM	SATIM
BIMAS	ALIM	ALIM	ALIM	ALIM	ALIM	SATIM	ALIM	ALIM
CIMSA	ALIM	ALIM	ALIM	ALIM	ALIM	ALIM	ALIM	SATIM
CNH/TRY	ALIM	ALIM	ALIM	ALIM	ALIM	ALIM	SATIM	ALIM
DOAS	ALIM	ALIM	ALIM	ALIM	ALIM	ALIM	ALIM	SATIM
DOHOL	ALIM	ALIM	ALIM	ALIM	ALIM	SATIM	ALIM	ALIM
ECILC	ALIM	ALIM	ALIM	ALIM	ALIM	ALIM	ALIM	SATIM
EKGYO	ALIM	ALIM	ALIM	ALIM	ALIM	ALIM	SATIM	ALIM
ENJSA	ALIM	ALIM	ALIM	ALIM	ALIM	ALIM	ALIM	SATIM
ENKAI	ALIM	ALIM	ALIM	ALIM	ALIM	SATIM	ALIM	SATIM
EREGL	ALIM	ALIM	ALIM	ALIM	ALIM	SATIM	ALIM	ALIM
EUR/TRY	ALIM	ALIM	ALIM	ALIM	ALIM	SATIM	SATIM	ALIM
EUR/USD	ALIM	SATIM	SATIM	SATIM	ALIM	SATIM	SATIM	ALIM
FROTO	ALIM	ALIM	ALIM	ALIM	ALIM	ALIM	ALIM	ALIM
GARAN	ALIM	ALIM	ALIM	ALIM	SATIM	ALIM	SATIM	SATIM
GBP/USD	ALIM	SATIM	SATIM	SATIM	ALIM	SATIM	SATIM	ALIM
GUBRF	ALIM	ALIM	ALIM	SATIM	ALIM	SATIM	ALIM	ALIM
HALKB	ALIM	ALIM	ALIM	ALIM	ALIM	SATIM	ALIM	ALIM
HEKTS	ALIM	ALIM	ALIM	SATIM	ALIM	ALIM	ALIM	SATIM
ISCTR	ALIM	ALIM	ALIM	ALIM	SATIM	ALIM	SATIM	SATIM
ISGYO	ALIM	ALIM	ALIM	ALIM	ALIM	SATIM	ALIM	ALIM
KARSN	ALIM	ALIM	ALIM	ALIM	ALIM	SATIM	ALIM	ALIM
KCHOL	ALIM	ALIM	ALIM	ALIM	ALIM	ALIM	ALIM	SATIM
KONTR	ALIM	ALIM	ALIM	ALIM	ALIM	ALIM	ALIM	SATIM
KOZAA	ALIM	ALIM	ALIM	ALIM	ALIM	ALIM	ALIM	SATIM
KOZAL	ALIM	ALIM	ALIM	ALIM	ALIM	SATIM	ALIM	ALIM
KRDMD	ALIM	ALIM	ALIM	ALIM	ALIM	SATIM	ALIM	SATIM
MGROS	ALIM	ALIM	ALIM	ALIM	ALIM	ALIM	ALIM	SATIM
ODAS	ALIM	ALIM	ALIM	ALIM	ALIM	NÖTR	ALIM	ALIM
OYAKC	ALIM	ALIM	ALIM	ALIM	ALIM	SATIM	ALIM	ALIM
PETKM	ALIM	ALIM	ALIM	ALIM	ALIM	SATIM	ALIM	SATIM
PGSUS	ALIM	ALIM	ALIM	ALIM	ALIM	ALIM	ALIM	ALIM
RUB/TRY	ALIM	ALIM	ALIM	ALIM	ALIM	ALIM	SATIM	ALIM
SAHOL	ALIM	ALIM	ALIM	ALIM	ALIM	SATIM	ALIM	SATIM
SASA	ALIM	ALIM	ALIM	SATIM	ALIM	ALIM	ALIM	SATIM
SISE	ALIM	ALIM	ALIM	ALIM	ALIM	SATIM	ALIM	ALIM
SKBNK	ALIM	ALIM	ALIM	SATIM	ALIM	SATIM	ALIM	ALIM
SOKM	ALIM	ALIM	ALIM	ALIM	ALIM	SATIM	ALIM	ALIM
TAVHL	ALIM	ALIM	ALIM	ALIM	ALIM	SATIM	ALIM	SATIM
TCELL	SATIM	SATIM	ALIM	ALIM	SATIM	ALIM	SATIM	SATIM
THYAO	ALIM	ALIM	ALIM	ALIM	ALIM	ALIM	ALIM	ALIM
TKFEN	ALIM	ALIM	ALIM	ALIM	SATIM	ALIM	ALIM	SATIM
TOASO	ALIM	ALIM	ALIM	ALIM	ALIM	ALIM	ALIM	ALIM
TSKB	ALIM	ALIM	ALIM	ALIM	ALIM	SATIM	ALIM	ALIM
TTKOM	ALIM	ALIM	ALIM	ALIM	SATIM	SATIM	SATIM	SATIM
TUPRS	ALIM	ALIM	ALIM	ALIM	ALIM	SATIM	ALIM	ALIM
USD/TRY	ALIM	ALIM	ALIM	ALIM	ALIM	SATIM	SATIM	SATIM
VAKBN	ALIM	ALIM	ALIM	ALIM	ALIM	ALIM	ALIM	ALIM
VESTL	ALIM	ALIM	ALIM	ALIM	ALIM	SATIM	ALIM	SATIM
X10XB	ALIM	ALIM	ALIM	ALIM	ALIM	ALIM	ALIM	ALIM
XAU/TRY	ALIM	ALIM	ALIM	ALIM	SATIM	ALIM	SATIM	ALIM
XAU/USD	SATIM	SATIM	SATIM	ALIM	SATIM	SATIM	SATIM	SATIM
XLBNK	ALIM	ALIM	ALIM	ALIM	ALIM	ALIM	SATIM	SATIM
XSD25	ALIM	ALIM	ALIM	ALIM	ALIM	ALIM	ALIM	ALIM
XU030	ALIM	ALIM	ALIM	ALIM	ALIM	ALIM	ALIM	ALIM
YKBNK	ALIM	ALIM	ALIM	ALIM	ALIM	ALIM	ALIM	SATIM

**ViOP Bülten**

Kod	Destek 3	Destek 2	Destek 1	Kapanış	Pivot	Direnç 1	Direnç 2	Direnç 3
<b>DESTEKLER</b>				<b>DİRENÇLER</b>				
F_AEFES0224	154.54	156.34	158.41	<b>160.49</b>	<b>160.21</b>	162.28	164.08	166.15
F_AEFES0324	161.79	162.90	163.94	<b>164.99</b>	<b>165.05</b>	166.09	167.20	168.24
F_AKBNK0224	39.81	40.27	40.73	<b>41.20</b>	<b>41.19</b>	41.65	42.11	42.57
F_AKBNK0324	39.85	40.28	40.78	<b>41.27</b>	<b>41.21</b>	41.71	42.14	42.64
F_AKSEN0224	38.47	38.63	38.87	<b>39.10</b>	<b>39.03</b>	39.27	39.43	39.67
F_AKSEN0324	39.90	40.05	40.25	<b>40.45</b>	<b>40.40</b>	40.60	40.75	40.95
F_ALARK0224	114.07	116.06	118.27	<b>120.48</b>	<b>120.26</b>	122.47	124.46	126.67
F_ALARK0324	118.09	120.06	122.24	<b>124.43</b>	<b>124.21</b>	126.39	128.36	130.54
F_ARCLK0224	158.75	160.14	162.24	<b>164.35</b>	<b>163.63</b>	165.73	167.12	169.22
F_ARCLK0324	164.29	165.09	166.52	<b>167.96</b>	<b>167.32</b>	168.75	169.55	170.98
F_ASELS0224	51.02	51.67	52.54	<b>53.40</b>	<b>53.19</b>	54.06	54.71	55.58
F_ASELS0324	53.08	53.68	54.44	<b>55.21</b>	<b>55.04</b>	55.80	56.40	57.16
F_ASTOR0224	126.99	127.89	128.71	<b>129.52</b>	<b>129.61</b>	130.43	131.33	132.15
F_ASTOR0324	129.78	130.51	131.13	<b>131.74</b>	<b>131.86</b>	132.48	133.21	133.83
F_BIMAS0224	380.55	385.52	393.96	<b>402.40</b>	<b>398.93</b>	407.37	412.34	420.78
F_BIMAS0324	394.33	398.87	406.43	<b>414.00</b>	<b>410.97</b>	418.53	423.07	430.63
F_CIMSA0224	33.40	35.50	36.80	<b>38.10</b>	<b>38.90</b>	40.20	42.30	43.60
F_CIMSA0324	36.05	37.58	38.58	<b>39.57</b>	<b>40.11</b>	41.11	42.64	43.64
F_CNHTRY0224	4.33	4.33	4.33	<b>4.33</b>	<b>4.33</b>	4.33	4.33	4.33
F_DOAS0224	246.80	265.48	276.74	<b>288.00</b>	<b>295.42</b>	306.68	325.36	336.62
F_DOAS0324	266.11	282.39	290.70	<b>299.00</b>	<b>306.98</b>	315.29	331.57	339.88
F_DOHOL0224	13.66	13.79	13.99	<b>14.20</b>	<b>14.12</b>	14.32	14.45	14.65
F_DOHOL0324	14.19	14.29	14.50	<b>14.70</b>	<b>14.60</b>	14.81	14.91	15.12
F_ECILC0224	51.23	52.14	53.13	<b>54.12</b>	<b>54.04</b>	55.03	55.94	56.93
F_ECILC0324	53.42	54.05	54.94	<b>55.83</b>	<b>55.57</b>	56.46	57.09	57.98
F_EKGYO0224	10.07	10.33	10.54	<b>10.75</b>	<b>10.80</b>	11.01	11.27	11.48
F_EKGYO0324	10.42	10.68	10.86	<b>11.05</b>	<b>11.12</b>	11.30	11.56	11.74
F_ENJSA0224	56.18	56.60	57.22	<b>57.85</b>	<b>57.64</b>	58.26	58.68	59.30
F_ENJSA0324	58.37	58.68	59.32	<b>59.95</b>	<b>59.63</b>	60.27	60.58	61.22
F_ENKAI0224	38.64	39.33	39.94	<b>40.55</b>	<b>40.63</b>	41.24	41.93	42.54
F_ENKAI0324	40.12	40.77	41.32	<b>41.88</b>	<b>41.97</b>	42.52	43.17	43.72
F_EREGL0224	45.74	46.18	46.89	<b>47.60</b>	<b>47.33</b>	48.04	48.48	49.19
F_EREGL0324	47.29	47.78	48.38	<b>48.98</b>	<b>48.87</b>	49.47	49.96	50.56
F_EURTRY0224	33.49	33.55	33.61	<b>33.68</b>	<b>33.67</b>	33.74	33.79	33.86
F_EURTRY0324	34.68	34.70	34.75	<b>34.79</b>	<b>34.77</b>	34.82	34.84	34.89
F_EURUSD0224	1.07	1.08	1.08	<b>1.08</b>	<b>1.08</b>	1.08	1.08	1.08
F_EURUSD0324	1.08	1.08	1.08	<b>1.08</b>	<b>1.08</b>	1.08	1.08	1.09
F_FROTO0224	927.80	938.65	955.29	<b>971.93</b>	<b>966.14</b>	982.78	993.63	1,010.27
F_FROTO0324	931.57	939.78	952.27	<b>964.75</b>	<b>960.48</b>	972.97	981.18	993.67
F_GARAN0224	62.62	63.62	64.79	<b>65.97</b>	<b>65.79</b>	66.96	67.96	69.13
F_GARAN0324	64.89	65.82	66.89	<b>67.95</b>	<b>67.82</b>	68.89	69.82	70.89
F_GBPUSD0224	1.26	1.26	1.26	<b>1.26</b>	<b>1.26</b>	1.26	1.26	1.26
F_GBPUSD0324	1.26	1.26	1.26	<b>1.26</b>	<b>1.26</b>	1.26	1.26	1.26
F_GUBRF0224	153.81	158.12	161.21	<b>164.31</b>	<b>165.52</b>	168.61	172.92	176.01
F_GUBRF0324	159.22	163.58	166.41	<b>169.23</b>	<b>170.77</b>	173.60	177.96	180.79
F_HALKB0224	12.90	13.30	13.94	<b>14.57</b>	<b>14.34</b>	14.98	15.38	16.02
F_HALKB0324	13.35	13.77	14.42	<b>15.08</b>	<b>14.84</b>	15.49	15.91	16.56
F_HEKTS0224	16.73	17.15	17.49	<b>17.82</b>	<b>17.91</b>	18.25	18.67	19.01
F_HEKTS0324	17.40	17.80	18.05	<b>18.30</b>	<b>18.45</b>	18.70	19.10	19.35
F_ISCTR0224	25.47	25.72	26.07	<b>26.42</b>	<b>26.32</b>	26.67	26.92	27.27
F_ISCTR0324	26.43	26.61	26.92	<b>27.23</b>	<b>27.10</b>	27.41	27.59	27.90
F_ISGYO0224	18.00	18.29	18.57	<b>18.86</b>	<b>18.86</b>	19.14	19.43	19.71
F_ISGYO0324	18.71	18.92	19.13	<b>19.34</b>	<b>19.34</b>	19.55	19.76	19.97
F_KARSN0224	9.95	10.09	10.34	<b>10.60</b>	<b>10.48</b>	10.73	10.87	11.12
F_KARSN0324	10.30	10.42	10.67	<b>10.91</b>	<b>10.79</b>	11.04	11.16	11.41
F_KCHOL0224	169.00	171.35	174.30	<b>177.25</b>	<b>176.65</b>	179.60	181.95	184.90
F_KCHOL0324	175.29	177.55	180.29	<b>183.04</b>	<b>182.55</b>	185.29	187.55	190.29
F_KONTR0224	257.55	261.53	264.46	<b>267.40</b>	<b>268.44</b>	271.37	275.35	278.28
F_KONTR0324	266.33	269.79	271.83	<b>273.87</b>	<b>275.29</b>	277.33	280.79	282.83
F_KOZAA0224	49.70	50.66	51.34	<b>52.02</b>	<b>52.30</b>	52.98	53.94	54.62
F_KOZAA0324	51.81	52.65	53.21	<b>53.76</b>	<b>54.05</b>	54.61	55.45	56.01
F_KOZAL0224	20.26	20.70	21.43	<b>22.15</b>	<b>21.87</b>	22.60	23.04	23.77
F_KOZAL0324	20.91	21.37	22.09	<b>22.81</b>	<b>22.55</b>	23.27	23.73	24.45
F_KRDMD0224	28.60	28.85	29.17	<b>29.50</b>	<b>29.42</b>	29.74	29.99	30.31
F_KRDMD0324	29.67	29.88	30.19	<b>30.51</b>	<b>30.40</b>	30.71	30.92	31.23
F_MGROS0224	439.85	442.83	448.05	<b>453.28</b>	<b>451.03</b>	456.25	459.23	464.45

**ViOP Bülten**

Kod	Destek 3	Destek 2	Destek 1	Kapanış	Pivot	Direnç 1	Direnç 2	Direnç 3
<b>DESTEKLER</b>				<b>DİRENÇLER</b>				
F_MGROS0324	458.32	460.51	462.72	<b>464.94</b>	<b>464.91</b>	467.12	469.31	471.52
F_ODAS0224	9.84	9.92	10.01	<b>10.10</b>	<b>10.09</b>	10.18	10.26	10.35
F_ODAS0324	10.21	10.28	10.37	<b>10.46</b>	<b>10.44</b>	10.53	10.60	10.69
F_OYAKC0224	64.43	65.09	65.85	<b>66.60</b>	<b>66.51</b>	67.27	67.93	68.69
F_OYAKC0324	66.74	67.32	68.00	<b>68.69</b>	<b>68.58</b>	69.26	69.84	70.52
F_PETKM0224	23.72	23.97	24.23	<b>24.48</b>	<b>24.48</b>	24.74	24.99	25.25
F_PETKM0324	24.52	24.75	24.94	<b>25.12</b>	<b>25.17</b>	25.36	25.59	25.78
F_PGSUS0224	796.17	801.85	811.07	<b>820.30</b>	<b>816.75</b>	825.97	831.65	840.87
F_PGSUS0324	823.62	829.64	837.73	<b>845.83</b>	<b>843.75</b>	851.84	857.86	865.95
F_SAHOL0224	80.41	81.13	82.37	<b>83.61</b>	<b>83.09</b>	84.33	85.05	86.29
F_SAHOL0324	83.61	84.25	85.31	<b>86.38</b>	<b>85.95</b>	87.01	87.65	88.71
F_SASA0224	39.09	39.60	40.04	<b>40.48</b>	<b>40.55</b>	40.99	41.50	41.94
F_SASA0324	40.58	41.01	41.32	<b>41.63</b>	<b>41.75</b>	42.06	42.49	42.80
F_SISE0224	51.20	51.91	52.48	<b>53.05</b>	<b>53.19</b>	53.76	54.47	55.04
F_SISE0324	52.91	53.71	54.28	<b>54.85</b>	<b>55.08</b>	55.65	56.45	57.02
F_SKBNK0224	4.88	4.95	5.04	<b>5.14</b>	<b>5.11</b>	5.20	5.27	5.36
F_SKBNK0324	5.08	5.14	5.23	<b>5.33</b>	<b>5.29</b>	5.38	5.44	5.53
F_SOKM0224	70.24	71.06	72.08	<b>73.10</b>	<b>72.90</b>	73.92	74.74	75.76
F_SOKM0324	72.58	73.44	74.28	<b>75.12</b>	<b>75.14</b>	75.98	76.84	77.68
F_TAVHL0224	151.10	153.30	156.59	<b>159.88</b>	<b>158.79</b>	162.08	164.28	167.57
F_TAVHL0324	155.98	158.01	161.33	<b>164.64</b>	<b>163.36</b>	166.68	168.71	172.03
F_TCELL0224	68.07	68.85	69.52	<b>70.18</b>	<b>70.30</b>	70.97	71.75	72.42
F_TCELL0324	70.38	71.23	71.79	<b>72.34</b>	<b>72.64</b>	73.20	74.05	74.61
F_THYAO0224	281.81	287.30	295.00	<b>302.69</b>	<b>300.49</b>	308.19	313.68	321.38
F_THYAO0324	296.40	299.72	306.36	<b>313.00</b>	<b>309.68</b>	316.32	319.64	326.28
F_TKFEN0224	44.35	45.13	45.65	<b>46.18</b>	<b>46.43</b>	46.95	47.73	48.25
F_TKFEN0324	46.12	46.81	47.34	<b>47.87</b>	<b>48.03</b>	48.56	49.25	49.78
F_TOASO0224	257.22	259.66	263.45	<b>267.25</b>	<b>265.89</b>	269.68	272.12	275.91
F_TOASO0324	255.84	258.67	261.84	<b>265.01</b>	<b>264.67</b>	267.84	270.67	273.84
F_TSKB0224	8.52	8.75	8.97	<b>9.19</b>	<b>9.20</b>	9.42	9.65	9.87
F_TSKB0324	8.61	8.81	9.00	<b>9.20</b>	<b>9.20</b>	9.39	9.59	9.78
F_TTKOM0224	31.81	32.29	32.94	<b>33.59</b>	<b>33.42</b>	34.07	34.55	35.20
F_TTKOM0324	32.87	33.39	34.01	<b>34.63</b>	<b>34.53</b>	35.15	35.67	36.29
F_TUPRS0224	156.61	158.20	159.83	<b>161.47</b>	<b>161.42</b>	163.05	164.64	166.27
F_TUPRS0324	160.51	161.15	162.45	<b>163.74</b>	<b>163.09</b>	164.39	165.03	166.33
F_USDTRY0224	31.16	31.18	31.19	<b>31.20</b>	<b>31.20</b>	31.21	31.23	31.24
F_USDTRY0324	32.07	32.11	32.14	<b>32.18</b>	<b>32.18</b>	32.22	32.25	32.29
F_VAKBN0224	13.82	14.16	14.47	<b>14.79</b>	<b>14.81</b>	15.12	15.46	15.77
F_VAKBN0324	14.40	14.70	15.02	<b>15.33</b>	<b>15.32</b>	15.64	15.94	16.26
F_VESTL0224	71.47	73.84	77.99	<b>82.15</b>	<b>80.36</b>	84.51	86.88	91.03
F_VESTL0324	73.64	76.09	80.09	<b>84.10</b>	<b>82.54</b>	86.54	88.99	92.99
F_X10XB0224	11,799.50	11,799.50	11,799.50	<b>11,799.50</b>	<b>11,799.50</b>	11,799.50	11,799.50	11,799.50
F_X10XB0424	12,495.50	12,495.50	12,495.50	<b>12,495.50</b>	<b>12,495.50</b>	12,495.50	12,495.50	12,495.50
F_XAUTRYM0224	2,019.20	2,027.10	2,033.52	<b>2,039.94</b>	<b>2,041.42</b>	2,047.84	2,055.74	2,062.16
F_XAUTRYM0424	2,181.02	2,188.21	2,195.61	<b>2,203.00</b>	<b>2,202.80</b>	2,210.20	2,217.39	2,224.79
F_XAUUSD0224	2,011.57	2,020.28	2,026.27	<b>2,032.25</b>	<b>2,034.98</b>	2,040.97	2,049.68	2,055.67
F_XAUUSD0424	2,033.38	2,041.72	2,048.33	<b>2,054.95</b>	<b>2,056.67</b>	2,063.28	2,071.62	2,078.23
F_XLBNK0224	8,580.33	8,674.17	8,816.33	<b>8,958.50</b>	<b>8,910.17</b>	9,052.33	9,146.17	9,288.33
F_XLBNK0424	8,816.67	8,923.33	9,046.67	<b>9,170.00</b>	<b>9,153.33</b>	9,276.67	9,383.33	9,506.67
F_XSD250424	10,764.00	10,764.00	10,764.00	<b>10,764.00</b>	<b>10,764.00</b>	10,764.00	10,764.00	10,764.00
F_XU0300224	9,568.92	9,627.33	9,741.17	<b>9,855.00</b>	<b>9,799.58</b>	9,913.42	9,971.83	10,085.67
F_XU0300424	10,031.67	10,088.83	10,199.42	<b>10,310.00</b>	<b>10,256.58</b>	10,367.17	10,424.33	10,534.92
F_YKBNK0224	22.14	22.47	22.90	<b>23.34</b>	<b>23.23</b>	23.66	23.99	24.42
F_YKBNK0324	22.39	22.69	23.04	<b>23.38</b>	<b>23.34</b>	23.69	23.99	24.34







**Genel Müdürlük**

Esentepe Mh. Ecza Sk. Safter Han İş Merkezi No:6 Şişli/İstanbul – (0212) 286 30 00

**Beylikdüzü**

Hayrettin Paşa Mah. 1993 Sokak No:22 Ferah Residence Daire A1 Esenyurt – (0212) 270 26 43

**Erenköy**

Bağdat Caddesi Beyaz Apt. No: 339 D:5 Erenköy – (0216) 301 10 45

**Levent**

Nispetiye Mah. Aydar Cad Metro İş Merkezi No. 10 İç Kapı No: 1 Beşiktaş – (0212) 286 30 00

**Nişantaşı**

Vali Konağı Cad. No.77 Polat Apt. Kat.3 D.3 Nişantaşı/Şişli – (0212) 241 15 75

**Suadiye**

Suadiye Mah. Öncü Sokak Büyük Hanlı Konutları B1 Blok K:8 D:22 Kadıköy – (0216) 350 01 43

**Ankara**

Tunalı Hilmi Cad. 60/12 Kavaklıdere – (0312) 426 16 61

**Bursa**

Çekirge Mah. Çekirge Cad. Gökçen Apt. Blok 97/1 C Osmangazi – (0224) 233 43 37

**Malatya**

Sancaktar Mah. Aslantepeler Cad. Canbaylar Plaza No. 93/9 Battalgazi – (0422) 377 90 00

**Niğde**

Aşağı Kayabaşı Mah. Dr. Sami Yağız Cad. Kültür Plaza No:32 Kat:1/4 Niğde – (0388) 214 19 35

**YASAL UYARI**

Bu rapor, bir veya daha fazla sermaye piyasası aracı veya bunları ihraç eden ortaklıklar ve kuruluşlar ile piyasa eğilimleri hakkında, belirli bir kişiye veya mali durumları, risk ve getiri tercihleri benzer nitelikteki bir gruba yönelik olmamak kaydıyla, Marbaş Menkul Değerler A.Ş. müşterilerine ve/veya dağıtım kanallarına yönelik olarak Marbaş Menkul Değerler A.Ş.'nin anlaşmalı olduğu dışarıdan hizmet sağlayıcı kuruluş tarafından hazırlanmıştır. Burada yer alan yatırım bilgi, yorum ve tavsiyeleri yatırım danışmanlığı kapsamında değildir. Yatırım danışmanlığı hizmeti, yetkili kuruluşlar tarafından kişilerin risk ve getiri tercihleri dikkate alınarak kişiye özel sunulmaktadır. Burada yer alan yorum ve tavsiyeler ise genel niteliktedir. Bu tavsiyeler mali durumunuz ile risk ve getiri tercihlerinize uygun olmayabilir. Bu nedenle, sadece burada yer alan bilgilere dayanarak yatırım kararı verilmesi beklentilerinize uygun sonuçlar doğurmayabilir. Bu rapor ve yorumlardaki yazılar, bilgiler ve grafikler, ulaşılabilen ilk kaynaklardan iyi niyetle ve doğruluğu, geçerliliği, etkinliği velhasıl her ne şekil, suret ve nam altında olursa olsun herhangi bir karara dayanak oluşturması hususunda herhangi bir teminat, garanti oluşturmadan, yalnızca bilgi edinilmesi amacıyla derlenmiştir. İş bu raporlardaki yorumlardan; eksik bilgi ve/veya güncellenme gibi konularda ortaya çıkabilecek zararlardan Marbaş Menkul Değerler A.Ş. ve çalışanları sorumlu değildir. Marbaş Menkul Değerler A.Ş. her an, hiçbir şekil ve surette ön ihbara ve/veya ihtara gerek kalmaksızın söz konusu bilgileri, tavsiyeleri değiştirebilir ve/veya ortadan kaldırabilir. Genel anlamda bilgi vermek amacıyla hazırlanmış olan iş bu rapor ve yorumlar, kapsamı bilgiler, tavsiyeler hiçbir şekil ve surette Marbaş Menkul Değerler A.Ş.'nin herhangi bir taahhüdünü tazammum etmediğinden, bu bilgilere istinaden her türlü özel ve/veya tüzel kişiler tarafından alınacak kararlar, varılacak sonuçlar, gerçekleştirilecek işlemler ve oluşabilecek her türlü riskler bizatihi bu kişilere ait ve raci olacaktır. Hiçbir şekil ve surette ve her ne nam altında olursa olsun, her türlü gerçek ve/veya tüzel kişinin, gerek doğrudan gerek dolayısı ile ve bu sebeplerle uğrayabileceği her türlü doğrudan ve/veya dolayısıyla oluşacak maddi ve manevi zarar, kar mahrumiyeti, velhasıl her ne nam altında olursa olsun uğrayabileceği zararlardan hiçbir şekil ve surette Marbaş Menkul Değerler A.Ş. ve çalışanları sorumlu tutulamayacak ve hiçbir şekil ve surette her ne nam altında olursa olsun Marbaş Yatırım Menkul Değerler A.Ş. çalışanlarından talepte bulunulmayacaktır.