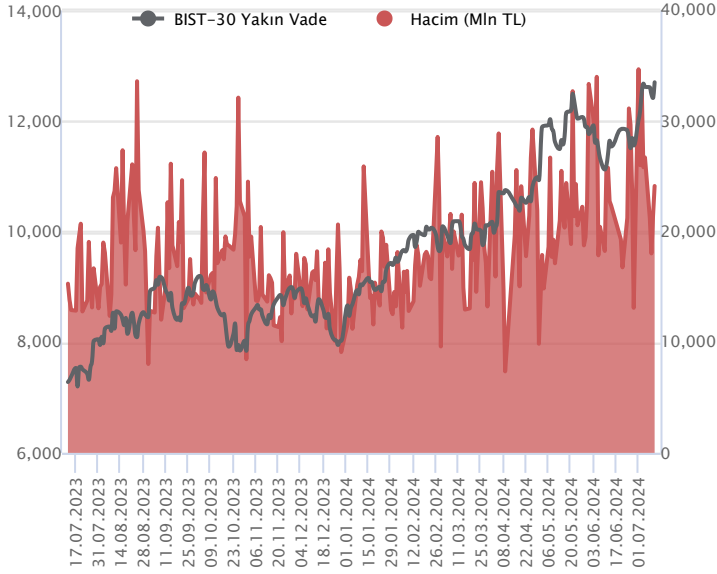


Sözleşme Kodu	Vade Ayı	Uzlaşma Fiyatı	Önceki Uzlaşma Fiyatı	Değişim	Değişim Puan	Gün İçi Yüksek	Gün İçi Düşük	İşlem Miktarı	İşlem Hacim	Açık Pozisyon	Açık Pozisyon Değişimi	Vadeye Kalan Gün Sayısı	Takasbank Başlangıç Teminatı %
F_XU0300824	29.08.2024	12,706.00	12,404.25	2.43 %	301.75	12,721.00	12,412.50	191,432.00	24,132,272,347.50	347,867.00	1,587.00	49	12
F_XU0301024	31.10.2024	13,547.25	13,253.00	2.22 %	294.25	13,571.00	13,275.75	1,362.00	183,424,177.50	3,078.00	192.00	112	12

ENDEKS KONTRATLARI

BIST 30 Yakın Vadeli Kontratı

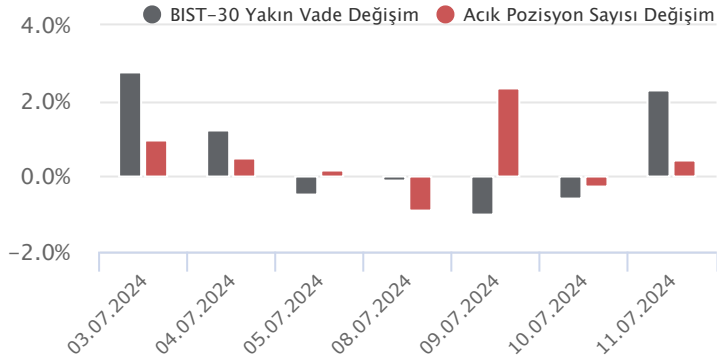


Ağustos vadeli endeks sözleşmesi 12.412,50 – 12.721,00 seviyeleri arasında hareket ederek günün %2,43 oranında güçlü bir yükselişle 12.706,00 uzlaşma fiyatından tamamladı. Sözleşmede hafta içerisinde gözlenen düzeltme eğiliminin ardından dün yükselişlerin güç kazandığı bir fiyatlama takip edildi. Akşam seans kapanışı da 12.702,25 puandan gerçekleşti. ABD borsaları günü genel olarak düşüşlerle tamamlarken, ABD vadelerinde bu sabah yatay bir seyir etkili oluyor. Asya piyasalarında karışık bir görünüm hâkim. Avrupa vadelerini ve CFD endeksleri yatay açılışlara işaret ediyor. Ağustos vadeli endeks sözleşmesinin güne hafif alıcılı bir başlangıç yapmasını bekliyoruz.

Son günlerdeki düzeltme eğiliminin ardından dün yükselişlerin güç kazandığı sözleşmede güçlü bir direnç konumunda bulunan 12.700 – 12.750 bölgesinin yeniden test edildiği görülüyor. Sözleşmede 12.750 direnci üzerinde tutunma sağlanabilirse yükseliş eğiliminin gücünü koruyabileceğini değerlendiriyoruz. Bu durumda 12.800 – 12.900 bölgesi ile devamında psikolojik öneme sahip 13.000 seviyesine doğru yükselişler yaşanabilir. Sözleşmede 12.750 bölgesi direnç olarak çalışmaya devam eder ve kâr satışları gözlenecek olursa 12.650 – 12.600 aralığı ilk güçlü destek bölgesidir. 12.600 desteği altındaki fiyatlamalarda 12.550 – 12.500 seviyelerine doğru geri çekilmeler gündeme gelebilir.

Endeks - 30 Yakın Vade Aracı Kurum Dağılımı Günlük Değişim					
Long			Short		
Kurum	Net Lot	Pay (%)	Kurum	Net Lot	Pay (%)
Bank of America	10.852	34	Ziraat Yatırım	5.807	18
İş Yatırım	7.959	25	QNB Finans Yatırım	4.876	15
Garanti BBVA	7.623	24	Yatırım Finansman	2.974	9
Meksa Yatırım	2.082	6	Deniz Yatırım	2.465	8
Yapı Kredi Yatırım	1.106	3	Gedik Yatırım	2.261	7
Diğer	2.686	8	Diğer	13.925	43
İlk 5 Kurum Alım Ağırlıklı					

Endeks - 30 Yakın Vade Aracı Kurum Dağılımı Tüm Vade					
Long			Short		
Kurum	Net Lot	Pay (%)	Kurum	Net Lot	Pay (%)
Yapı Kredi Yatırım	53.372	44	Bank of America	47.756	40
Garanti BBVA	17.563	15	İş Yatırım	31.035	26
Teb Yatırım	11.075	9	Ak Yatırım	19.365	16
Deniz Yatırım	7.873	7	HSBC Yatırım	7.057	6
Gedik Yatırım	6.881	6	İnfo Yatırım	4.931	4
Diğer	23.591	20	Diğer	10.211	9
İlk 5 Kurum Satım Ağırlıklı					

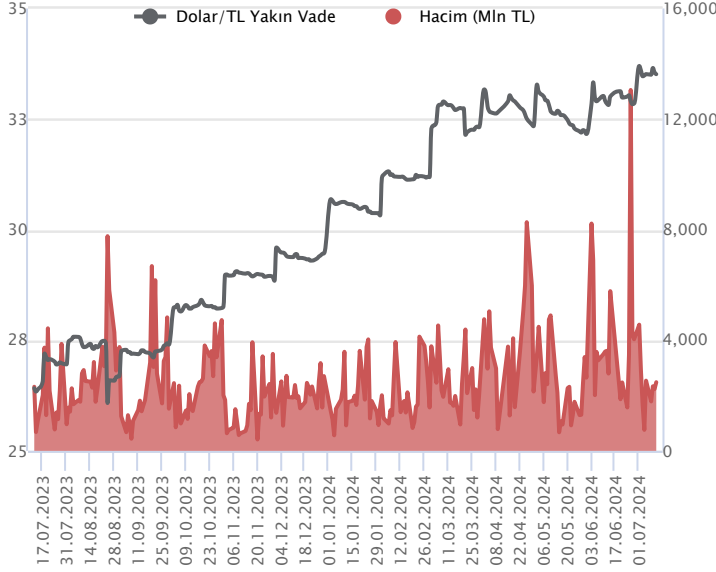


Fiyat (%) Açık Pozisyon (%) Yorum

Artış	Artış	Yükselişin devamlılığı için sinyal olarak kabul edilebilir.
Artış	Azalış	Yükselişin desteklenmediğini gösterir.
Azalış	Artış	Düşüşlerin devamlılığı için sinyal olarak kabul edilebilir.
Azalış	Azalış	Düşüşlerin desteklenmediğini gösterir.

Sözleşme Kodu	Vade Ayı	Uzlaşma Fiyatı	Önceki Uzlaşma Fiyatı	Değişim	Değişim Puan	Gün İçi Yüksek	Gün İçi Düşük	İşlem Miktarı	İşlem Hacim	Açık Pozisyon	Açık Pozisyon Değişimi	Vadeye Kalan Gün Sayısı	Takasbank Başlangıç Teminatı %
DÖVİZ KONTRATLARI													
F_EURTRY0724	31.07.2024	36.4187	36.4023	0.05 %	0.02	36.5000	36.3914	99	3,606,823	2,806	12	20	12
F_EURTRY0824	29.08.2024	37.7373	37.6447	0.25 %	0.09	37.7990	37.6762	54	2,035,990	475	27	49	12
F_EURUSD0724	31.07.2024	1.0888	1.0835	0.49 %	0.01	1.0929	1.0845	3,668	131,438,920	17,831	-2,194	20	3
F_EURUSD0824	29.08.2024	1.0892	1.0850	0.39 %	0.00	1.0939	1.0841	501	17,944,435	1,154	308	49	3
F_USDTRY0724	31.07.2024	33.4988	33.5614	-0.19 %	-0.06	33.6267	33.4705	74,002	2,483,335,550	990,430	-11,856	20	13
F_USDTRY0824	29.08.2024	34.5854	34.6514	-0.19 %	-0.07	34.7317	34.5494	38,725	1,343,417,298	589,305	17,149	49	13

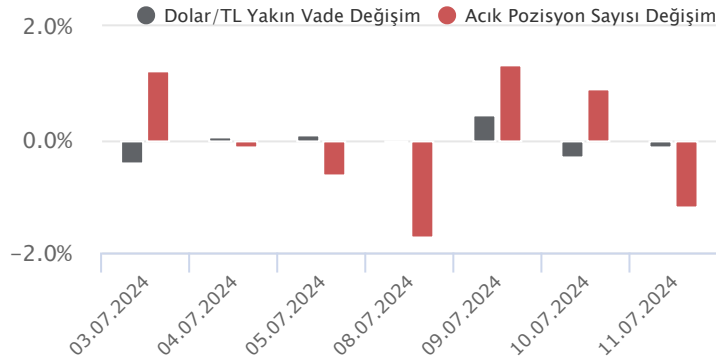
Dolar/TL Yakın Vadeli Kontratı



Temmuz vadeli Dolar/TL sözleşmesi dün 33,4705-33,6267 seviyeleri arasında dalgalanarak, günü yüzde 0,19 kayıpla 33,4988 uzlaşma fiyatından tamamladı. Hazine ve Maliye Bakanı Mehmet Şimşek konuşmasında, temmuz ayında enflasyonun büyük olasılıkla yüzde 60 civarına ineceğini, takip eden aylarda da yüzde 50 ve yüzde 50'nin altına doğru seyredeceğini ekledi. TCMB Başkanı Fatih Karahan, JP Morgan'ın düzenlediği toplantıda yapmış olduğu sunumunda, Türkiye'nin dezenflasyon sürecinin eşliğinde olduğunu belirtti. Sıkı para politikası duruşunun devam ettiğini, farklı araçları kullanarak sistemdeki likidite fazlasının da aktif bir şekilde sterilize edildiğini ekledi. ABD enflasyonu haziran ayında aylık bazda eksi yüzde 0,1 ve yıllık bazda yüzde 3,0 olarak gerçekleşti. Aylık bazda negatif bölgede açıklandığı görülürken, verinin bir önceki döneme göre düşüş kaydettiği ve beklentilerin altında gerçekleştiği izlendi. Bugün yurt içinde mayıs ayı cari işlemler dengesi açıklanacak. ABD'de haziran ayı ÜFE ve temmuz ayı Michigan tüketici güven endeksi takip edilecek. Dolar/TL spot kuru, bu sabah saat 08:10 itibarıyla 32,97'li seviyelerde bulunuyor. Dolar endeksi ise 104,47 civarında hareket ediyor.

Dolar/TL Yakın Vade Aracı Kurum Dağılımı Günlük Değişim					
Long			Short		
Kurum	Net Lot	Pay (%)	Kurum	Net Lot	Pay (%)
Yapı ve Kredi	15.000	39	Ak Yatırım	24.058	62
İş Yatırım	12.114	31	Yatırım Finansman	9.192	24
Bank of America	5.872	15	QNB Finans Yatırım	2.074	5
Denizbank	3.590	9	Yapı Kredi Yatırım	873	2
GCM Yatırım	963	3	İnfo Yatırım	668	2
Diğer	1.292	3	Diğer	1.966	5
İlk 5 Kurum Alım Ağırlıklı					

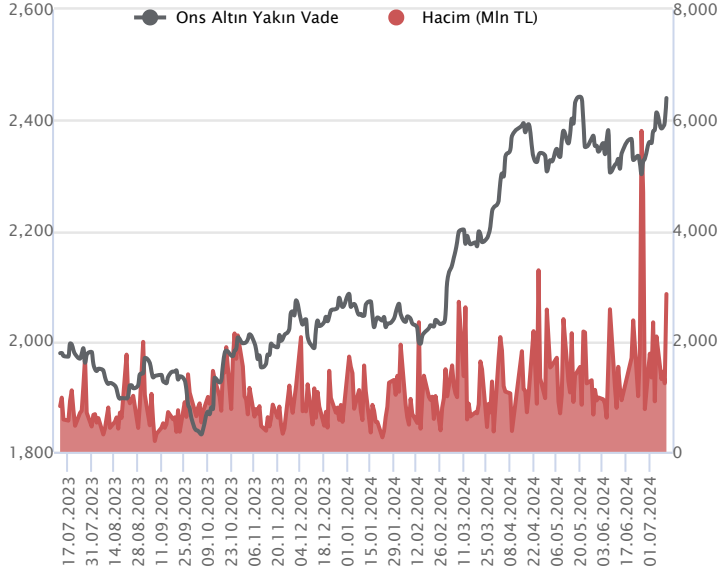
Dolar/TL Yakın Vade Aracı Kurum Dağılımı Tüm Vade					
Long			Short		
Kurum	Net Lot	Pay (%)	Kurum	Net Lot	Pay (%)
Akbank	369.014	43	İş Yatırım	507.165	59
Finansbank	112.580	13	Bank of America	194.675	23
İş Bankası	76.493	9	Yapı ve Kredi	82.532	10
Ak Yatırım	58.254	7	Garanti BBVA	43.052	5
Teb Yatırım	50.581	6	QNB Finans Yatırım	11.821	1
Diğer	192.807	22	Diğer	20.497	2
İlk 5 Kurum Satım Ağırlıklı					



Fiyat (%)	Açık Pozisyon (%)	Yorum
Artış	Artış	Yükselişin devamlılığı için sinyal olarak kabul edilebilir.
Artış	Azalış	Yükselişin desteklenmediğini gösterir.
Azalış	Artış	Düşüşlerin devamlılığı için sinyal olarak kabul edilebilir.
Azalış	Azalış	Düşüşlerin desteklenmediğini gösterir.

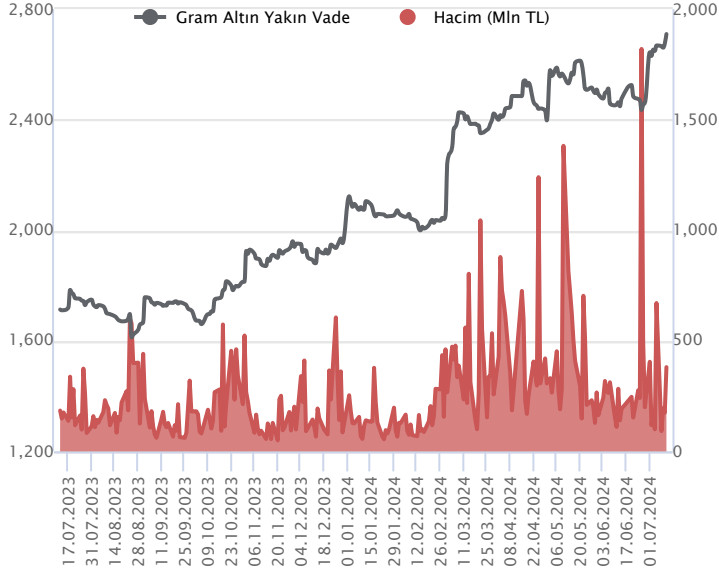
Sözleşme Kodu	Vade Ayı	Uzlaşma Fiyatı	Önceki Uzlaşma Fiyatı	Değişim	Değişim Puan	Gün İçi Yüksek	Gün İçi Düşük	İşlem Miktarı	İşlem Hacim	Açık Pozisyon	Açık Pozisyon Değişimi	Vadeye Kalan Gün Sayısı	Takasbank Başlangıç Teminatı %
ALTIN KONTRATLARI													
F_XAUTRYM0824	29.08.2024	2,707.910	2,673.240	1.30 %	34.67	2,709.940	2,674.110	141,504	380,874,180	682,463	28,667	49	12
F_XAUTRYM1024	31.10.2024	2,930.150	2,891.480	1.34 %	38.67	2,934.450	2,893.840	16,190	47,182,903	46,215	-1,441	112	12
F_XAUUSD0824	29.08.2024	2,438.950	2,398.150	1.70 %	40.80	2,442.000	2,400.100	35,825	2,853,492,191	71,226	2,416	49	6
F_XAUUSD1024	31.10.2024	2,462.100	2,420.450	1.72 %	41.65	2,462.150	2,422.400	2,237	179,623,792	5,157	-307	112	6

ONS ALTIN Yakın Vadeli Kontratı



Ağustos vadeli ons altın sözleşmesi dünü 2400,10-2442,00\$ arasında seyrederek, günü yüzde 1,70 yükselişle 2438,95\$ uzlaşma fiyatından tamamladı. Spot piyasada saat 08:10 itibariyle ons altın 2408\$ seviyesinde izleniyor. ABD'de beklenen veri açıklandı. Haziran ayında ABD enflasyonu beklentilerin altında kaldı. Aylık bazda eksi yüzde 0,1 ve yıllık bazda yüzde 3,0 olarak açıklandı. Verinin bir önceki döneme göre düşüş kaydetmesi, Fed'in eylül ayında faiz indirimine başlama ihtimalini korudu. Veri sonrası altın fiyatları pozitif etkilendi. Sözleşmede görülen yükseliş sebebiyle bugün için stratejimizi güncelliyoruz. Sözleşme için bugün 2424-2439\$ arasını nötr olarak değerlendiriyoruz. Yukarıda 2439\$ seviyesi direnç olurken, bu direncin üzerinde 2414\$ stop seviyesi eklenerek 2487\$ seviyesi takip edilebilir. Aşağıda 2424\$ destek noktası olurken, bu destek altı kapanışlarda 2448\$ stop seviyesi belirlenerek 2375\$ seviyesi değerlendirilebilir. Bugünün veri takviminde; ABD'de haziran ayı ÜFE ve temmuz ayı Michigan tüketici güven endeksi verilerinin açıklanması bekleniyor. Fed üyelerinin konuşmaları da takip edilebilir. Sözleşmede olası oynaklığa karşı yatırımcıların aktif bir kar al/zarar durdur seviyesi belirleyerek hareket etmeleri daha sağlıklı olabilir.

GRAM ALTIN Yakın Vadeli Kontratı

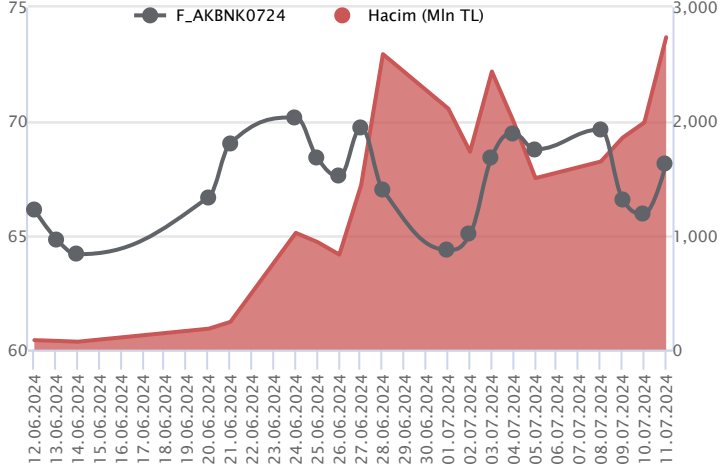


Ağustos vadeli gram altın sözleşmesi dünü 2674,11-2709,94TL arasında dalgalanarak, günü yüzde 1,30 yükselişle 2707,91TL uzlaşma fiyatından tamamladı. Spot piyasada saat 08:10 itibariyle gram altın 2553 TL işlem görüyor. ABD'de haziran ayı enflasyonu beklentileri aşamadı. Manşet enflasyon aylık bazda eksi yüzde 0,1 ve yıllık bazda yüzde 3,0 olarak ilan edildi. Fed'in faiz indirimine ne zaman başlayacağı hala belirsizliğini koruyor. Çünkü ABD enflasyonu sonrası eylül ayında başlama ihtimallerinin masada bulunduğu görülüyor. Bundan sonraki süreçte Fed üyelerinin konuşmaları ve ABD verileri, bu beklentileri şekillendirmeye devam edecektir. Yurt içinde; JP Morgan'ın düzenlediği toplantıda TCMB Başkanı Fatih Karahan'ın sunumu izlendi. Başkan Karahan, dezenflasyon sürecinin eşliğinde olduğunu belirtti. Hazine ve Maliye Bakanı Mehmet Şimşek'te TÜSİAD'ın toplantısında konuştu. Bakan Şimşek, enflasyon için 2024 yıl sonunda TCMB'nin hedefi olan yüzde 38 civarı kapatmayı ümit ettiklerini, yüzde 42'ye kadar da toleransın olduğunu ekledi. Bugün yurt içinde, mayıs ayına dair cari işlemler dengesi ve ABD'de haziran ayı ÜFE ile temmuz ayı Michigan tüketici güven endeksi verileri açıklanacak. Veri bazlı hareketler görülebilir. Sözleşmede olası oynaklığa karşı yatırımcıların aktif bir kar al/zarar durdur seviyesi belirleyerek hareket etmeleri daha sağlıklı olabilir.

Sözleşme	Vade Ayı	Son Uzlaşma	Önceki Uzlaşma	Değişim %	Günün Düşüğü	Günün Yükselişi	İşlem Adedi	İşlem Hacmi
PAY VADELİ SÖZLEŞMELERİNDE EN FAZLA İŞLEM GÖRENLER								
F_AKBNK0724	31.07.2024	68.220	65.870	3.6 %	66.040	68.770	405,172	2,738,027,441
F_GARAN0724	31.07.2024	134.980	126.870	6.4 %	127.010	135.220	191,459	2,512,851,515
F_YKBNK0724	31.07.2024	32.420	31.320	3.5 %	31.360	32.480	651,691	2,087,044,014

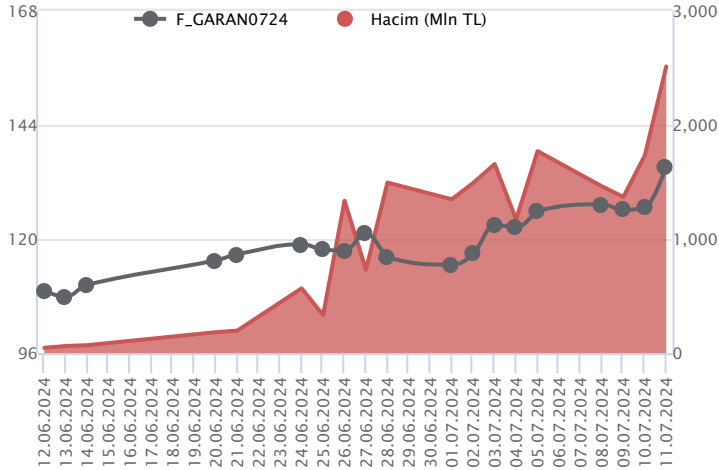
Pay vadeli sözleşmeleri, düşük teminatlarla yüksek tutarlı pozisyonlar almayı mümkün kılar. Pay vadeli sözleşmeleri ile ilgili daha detaylı bilgi almak için Marbaş Menkul Değerler A.Ş. ile iletişime geçebilirsiniz.

F_AKBNK0724 Vadeli Kontratı



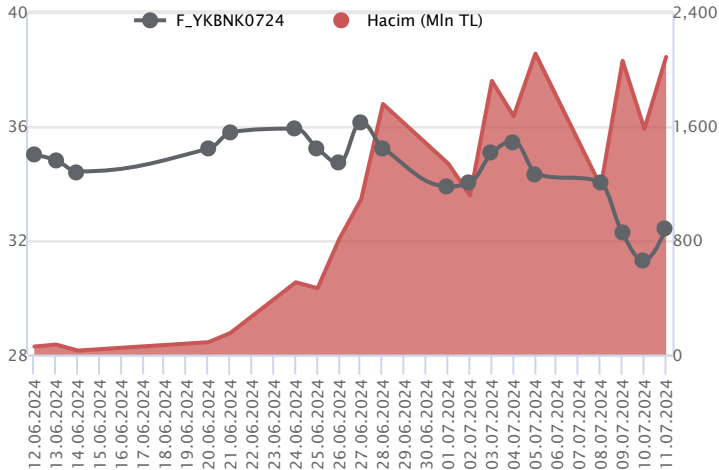
Bankacılık sektöründe kazançların %4'ü aştığı görülürken, Temmuz vadeli AKBNK sözleşmesi 66,04 TL ve 68,77 TL seviyeleri arasında dalgalanarak günü 68,22 TL uzlaşma fiyatından %3,6'lık kazançla tamamladı. Pozitif seyrin kaydedildiği sözleşmede seans içinde 68,55 TL üzerinde tutunmanın sağlanması halinde pozitif seyrin devam edeceği görüşünderiz. Bu durumda 70,00 TL - 70,40 TL ve 71,00 TL direnç seviyeleri konumunda bulunmaktadır. Geri çekilmelerde ortalamaların bulunduğu 67,50 TL izlenen ilk destek konumundadır. Bu bölge altında 67,00 TL – 66,70 TL ve 22 günlük ortalamanın bulunduğu 66,20 TL seviyeleri öne çıkmaktadır. Son dönemde gerek sektör piyasada yaşanan volatilité nedeniyle alınacak pozisyonlarda temkinli olunması aktif bir stop-loss stratejisine bağlı kalınması faydalı olacaktır.

F_GARAN0724 Vadeli Kontratı



Bankacılık sektörü öncülüğünde alım iştahının güç kazandığı endekste Temmuz vadeli GARAN sözleşmesi 127,07 TL – 135,22 TL seviyeleri arasında dalgalanarak günü 134,98 TL uzlaşma fiyatından %6,4'lük kazançla tamamladı. Ortalamaların üzerinde geniş bantta yaşanan fiyatlama ile zirvenin yenilediği sözleşmede 135,00 TL üzerinde alım iştahı güç kazanacaktır. Bu durumda 135,60 TL -136,00 TL ve 136,64 TL takip edilecek direnç seviyeleridir. Sözleşmede geri çekilmenin yaşanması halinde 134,55 TL altında oluşacak fiyatlamalar realizasyon hareketlerini beraberinde getirecektir. Bu durumda 134,00 TL – 133,45 TL ve 132,96 TL izlenecek desteklerdir. Son dönemde piyasada yaşanan volatilité nedeniyle alınacak pozisyonlarda temkinli olunması aktif bir stop-loss stratejisine bağlı kalınması faydalı olacaktır.

F_YKBNK0724 Vadeli Kontratı



Temmuz vadeli YKBNK pay sözleşmesi 31,36 – 32,48 TL aralığında hareket ederek günü %3,5 oranında güçlü bir yükselişle 32,42 TL uzlaşma fiyatından tamamladı. Hafta içerisinde sert satışların takip edildiği YKBNK cephesinde dün bankacılık sektörünün genelinde öne çıkan alımlarla yükselişlerin güç kazandığı bir fiyatlama takip edildi. YKBNK sözleşmesinde yükselişlerin devamlılığı açısından 50 günlük üssel ortalama (32,34) üzerinde tutunmanın korunması önem taşımaktadır. Ortalama üzerindeki fiyatlamalarda 32,55 – 32,70 ve 33,00 seviyeleri kısa vadeli direnç noktalarıdır. 33,00 TL üzerinde 33,30 – 33,50 ve 33,98 seviyelerine doğru yükselişler yaşanabilir. Sözleşmede 50 günlük ortalama (32,34) üzerinde tutunmanın korunamaması ve kâr satışlarının etkili olması halinde ise 32,10 – 32,00 aralığı kısa vadeli ilk destek bölgesi olup, 32,00 TL altında 31,60 – 31,40 - 31,17 ve 30,50 seviyelerine doğru geri çekilmeler yaşanabilir.

Dayanak Varlıkların Teknik Gösterge Görünümleri

20 Gün Ortalama/Fiyat Kesişmesi (YUKARI)

GUBRF
AKBNK
VAKBN
ISCTR

20 Gün Ortalama/Fiyat Kesişmesi (AŞAĞI)

Güç Göstergeleri Olumlu

AEFES
OYAKC
GARAN
EKGYO
KOZAA

Güç Göstergeleri Zayıf

HEKTS
ASTOR
TOASO
BR SAN

RSI ve Momentum göstergelerine göre olumlu olanlar

50 Gün Ortalama/Fiyat Kesişmesi (YUKARI)

GUBRF
SISE
THYAO
SASA

50 Gün Ortalama/Fiyat Kesişmesi (AŞAĞI)

MACD

KCHOL	GÜÇLÜ AL
KOZAL	GÜÇLÜ AL
ASTOR	ZAYIF AL
DOAS	ZAYIF AL
DOHOL	ZAYIF AL

Göstergeleri Dipte Olanlar

YKBNK
TOASO
FROTO
VESTL
HEKTS

CCI, RSI, Stochastics, Williams' %R , MFI ve DX göstergelerinin ortalaması en düşük olanlar

20/50 Gün Ortalama Kesişmesi (YUKARI)

20/50 Gün Ortalama Kesişmesi (AŞAĞI)

FROTO

Para Girişi Olan Dayanak Varlıklar

	Kapanış	İşlem Hacmi (Mln TL)
XU030	12,006.37	74,877.94003
XSD25	16,157.62	38,910.32069
XLBNK	13,948.93	21,598.35700
YKBNK	31.78	5,380.68996
AKBNK	66.70	4,778.88956

Para Çıkışı Olan Dayanak Varlıklar

	Kapanış	İşlem Hacmi (Mln TL)
MGROS	548.50	1,717.39
TOASO	314.50	1,681.85
AEFES	288.50	939.73

Yüksek Hacimliler

	İşlem Hacmi (Mln TL)
XU030	74,877.94
XSD25	38,910.32
X10XB	34,347.99
XLBNK	21,598.36
THYAO	8,024.77


Dayanak Varlıkların Teknik Gösterge Konumları

Kod	5 Günlük H.O	10 Günlük H.O	20 Günlük H.O	50 Günlük H.O	RSI	StochS	MACD	CCI
AEFES	ALIM	ALIM	ALIM	ALIM	ALIM	ALIM	ALIM	SATIM
AKBNK	ALIM	ALIM	ALIM	ALIM	ALIM	ALIM	SATIM	ALIM
AKSEN	ALIM	ALIM	SATIM	ALIM	ALIM	ALIM	SATIM	ALIM
ALARK	ALIM	ALIM	SATIM	SATIM	ALIM	ALIM	ALIM	ALIM
ARCLK	ALIM	ALIM	SATIM	SATIM	ALIM	ALIM	SATIM	ALIM
ASELS	ALIM	ALIM	ALIM	ALIM	ALIM	ALIM	ALIM	SATIM
ASTOR	ALIM	ALIM	SATIM	SATIM	ALIM	SATIM	ALIM	ALIM
BIMAS	ALIM	ALIM	ALIM	ALIM	ALIM	ALIM	SATIM	ALIM
BRSAN	ALIM	ALIM	SATIM	SATIM	ALIM	ALIM	ALIM	ALIM
CIMSA	ALIM	ALIM	ALIM	ALIM	ALIM	ALIM	ALIM	SATIM
CNH/TRY	ALIM	ALIM	ALIM	ALIM	ALIM	ALIM	ALIM	ALIM
DOAS	ALIM	ALIM	SATIM	SATIM	ALIM	SATIM	ALIM	ALIM
DOHOL	ALIM	ALIM	ALIM	ALIM	ALIM	SATIM	ALIM	ALIM
EKGYO	ALIM	ALIM	ALIM	ALIM	ALIM	SATIM	ALIM	SATIM
ENJSA	ALIM	ALIM	ALIM	ALIM	ALIM	SATIM	SATIM	ALIM
ENKAI	ALIM	ALIM	ALIM	ALIM	ALIM	SATIM	SATIM	ALIM
EREGL	ALIM	ALIM	ALIM	ALIM	ALIM	ALIM	ALIM	SATIM
EUR/TRY	ALIM	ALIM	ALIM	ALIM	ALIM	SATIM	ALIM	ALIM
EUR/USD	ALIM	ALIM	ALIM	ALIM	ALIM	ALIM	ALIM	SATIM
FROTO	SATIM	SATIM	SATIM	SATIM	ALIM	SATIM	SATIM	ALIM
GARAN	ALIM	ALIM	ALIM	ALIM	ALIM	ALIM	ALIM	ALIM
GBP/USD	ALIM	ALIM	ALIM	ALIM	ALIM	ALIM	ALIM	ALIM
GUBRF	ALIM	ALIM	ALIM	ALIM	ALIM	ALIM	ALIM	ALIM
HALKB	ALIM	ALIM	ALIM	ALIM	ALIM	ALIM	SATIM	ALIM
HEKTS	ALIM	SATIM	SATIM	SATIM	ALIM	ALIM	ALIM	ALIM
ISCTR	ALIM	ALIM	ALIM	ALIM	ALIM	ALIM	SATIM	ALIM
KCHOL	ALIM	ALIM	ALIM	ALIM	ALIM	ALIM	ALIM	ALIM
KONTR	ALIM	ALIM	ALIM	SATIM	ALIM	ALIM	ALIM	ALIM
KOZAA	ALIM	ALIM	ALIM	ALIM	ALIM	SATIM	ALIM	SATIM
KOZAL	ALIM	ALIM	ALIM	ALIM	ALIM	ALIM	ALIM	ALIM
KRDMD	ALIM	ALIM	ALIM	ALIM	ALIM	ALIM	SATIM	ALIM
MGROS	ALIM	ALIM	ALIM	ALIM	SATIM	ALIM	ALIM	SATIM
ODAS	ALIM	ALIM	ALIM	SATIM	ALIM	ALIM	ALIM	ALIM
OYAKC	ALIM	ALIM	ALIM	ALIM	ALIM	ALIM	ALIM	SATIM
PETKM	ALIM	ALIM	ALIM	ALIM	ALIM	SATIM	ALIM	SATIM
PGSUS	ALIM	ALIM	ALIM	ALIM	ALIM	SATIM	ALIM	ALIM
RUB/TRY	ALIM	ALIM	ALIM	ALIM	ALIM	ALIM	SATIM	ALIM
SAHOL	ALIM	ALIM	ALIM	ALIM	ALIM	ALIM	ALIM	ALIM
SASA	ALIM	ALIM	ALIM	ALIM	ALIM	ALIM	SATIM	ALIM
SISE	ALIM	ALIM	ALIM	ALIM	ALIM	ALIM	ALIM	SATIM
SOKM	ALIM	ALIM	ALIM	ALIM	ALIM	SATIM	ALIM	ALIM
TAVHL	ALIM	ALIM	ALIM	ALIM	ALIM	SATIM	ALIM	ALIM
TCELL	ALIM	ALIM	ALIM	ALIM	ALIM	SATIM	ALIM	SATIM
THYAO	ALIM	ALIM	ALIM	ALIM	ALIM	ALIM	ALIM	ALIM
TKFEN	ALIM	ALIM	ALIM	ALIM	ALIM	ALIM	ALIM	SATIM
TOASO	SATIM	SATIM	SATIM	ALIM	SATIM	SATIM	SATIM	SATIM
TSKB	ALIM	ALIM	ALIM	ALIM	ALIM	SATIM	ALIM	ALIM
TTKOM	ALIM	ALIM	ALIM	ALIM	ALIM	SATIM	ALIM	ALIM
TUPRS	ALIM	ALIM	ALIM	SATIM	ALIM	ALIM	ALIM	ALIM
USD/TRY	ALIM	ALIM	ALIM	ALIM	ALIM	ALIM	SATIM	ALIM
VAKBN	ALIM	ALIM	ALIM	ALIM	ALIM	ALIM	SATIM	ALIM
VESTL	ALIM	ALIM	SATIM	SATIM	ALIM	ALIM	ALIM	ALIM
X10XB	ALIM	ALIM	ALIM	ALIM	ALIM	ALIM	ALIM	ALIM
XAU/TRY	ALIM	ALIM	ALIM	ALIM	ALIM	SATIM	ALIM	ALIM
XAU/USD	ALIM	ALIM	ALIM	ALIM	ALIM	SATIM	ALIM	ALIM
XLBNK	ALIM	ALIM	ALIM	ALIM	ALIM	ALIM	SATIM	ALIM
XSD25	ALIM	ALIM	ALIM	ALIM	ALIM	ALIM	ALIM	ALIM
XU030	ALIM	ALIM	ALIM	ALIM	ALIM	ALIM	ALIM	ALIM
YKBNK	SATIM	SATIM	SATIM	SATIM	ALIM	SATIM	SATIM	ALIM


ViOP Bülten
12 Temmuz 2024

Kod	Destek 3	Destek 2	Destek 1	Kapanış	Pivot	Direnç 1	Direnç 2	Direnç 3
DESTEKLER				DİRENÇLER				
F_AEFES0724	283.23	288.26	291.79	295.31	296.82	300.35	305.38	308.91
F_AEFES0824	296.37	300.49	303.75	307.00	307.87	311.13	315.25	318.51
F_AKBNK0724	63.81	64.93	66.54	68.16	67.66	69.27	70.39	72.00
F_AKBNK0824	66.31	67.46	69.16	70.85	70.31	72.01	73.16	74.86
F_AKSEN0724	43.17	43.44	43.85	44.25	44.12	44.53	44.80	45.21
F_AKSEN0824	45.51	45.60	45.75	45.89	45.84	45.99	46.08	46.23
F_ALARK0724	105.69	106.60	107.60	108.60	108.51	109.51	110.42	111.42
F_ALARK0824	110.09	111.01	111.94	112.86	112.86	113.79	114.71	115.64
F_ARCLK0724	167.88	169.13	171.40	173.68	172.65	174.92	176.17	178.44
F_ARCLK0824	175.21	176.35	178.37	180.39	179.51	181.53	182.67	184.69
F_ASELS0724	64.30	64.96	65.71	66.45	66.37	67.12	67.78	68.53
F_ASELS0824	67.22	67.72	68.37	69.02	68.87	69.52	70.02	70.67
F_ASTOR0724	88.20	90.14	92.54	94.94	94.48	96.88	98.82	101.22
F_ASTOR0824	87.28	91.62	95.13	98.65	99.47	102.98	107.32	110.83
F_BIMAS0724	537.34	546.17	563.13	580.08	571.96	588.92	597.75	614.71
F_BIMAS0824	558.62	567.33	582.57	597.80	591.28	606.52	615.23	630.47
F_BRSAN0724	400.74	415.49	438.49	461.48	453.24	476.24	490.99	513.99
F_BRSAN0824	419.25	432.63	454.24	475.86	467.62	489.23	502.61	524.22
F_CIMSA0724	34.51	34.93	35.48	36.03	35.90	36.45	36.87	37.42
F_CIMSA0824	36.18	36.47	37.05	37.63	37.34	37.92	38.21	38.79
F_CNHTRY0724	4.59	4.59	4.59	4.59	4.59	4.59	4.59	4.59
F_CNHTRY0824	4.75	4.78	4.85	4.92	4.89	4.96	4.99	5.07
F_DOAS0724	259.33	262.17	267.83	273.50	270.67	276.33	279.17	284.83
F_DOAS0824	268.00	271.00	277.00	283.00	280.00	286.00	289.00	295.00
F_DOHOL0724	15.92	16.30	16.99	17.68	17.37	18.06	18.44	19.13
F_DOHOL0824	16.71	17.05	17.72	18.38	18.06	18.73	19.07	19.74
F_EKGYO0724	11.01	11.16	11.38	11.61	11.53	11.75	11.90	12.12
F_EKGYO0824	11.43	11.58	11.82	12.06	11.97	12.21	12.36	12.60
F_ENJSA0724	65.12	65.63	66.34	67.05	66.85	67.56	68.07	68.78
F_ENJSA0824	68.23	68.67	69.28	69.90	69.72	70.33	70.77	71.38
F_ENKAI0724	40.97	41.35	41.84	42.34	42.22	42.71	43.09	43.58
F_ENKAI0824	42.42	42.88	43.39	43.91	43.85	44.36	44.82	45.33
F_EREGL0724	55.52	55.95	56.25	56.56	56.68	56.98	57.41	57.71
F_EREGL0824	57.77	58.23	58.56	58.88	59.02	59.35	59.81	60.14
F_EURTRY0724	36.32	36.36	36.43	36.50	36.46	36.54	36.57	36.64
F_EURTRY0824	37.53	37.60	37.65	37.70	37.72	37.77	37.85	37.89
F_EURUSD0724	1.08	1.08	1.08	1.09	1.09	1.09	1.10	1.10
F_EURUSD0824	1.07	1.08	1.08	1.09	1.09	1.09	1.10	1.10
F_FROTO0724	1,030.88	1,046.43	1,071.39	1,096.34	1,086.94	1,111.90	1,127.45	1,152.41
F_FROTO0824	1,074.02	1,087.45	1,110.38	1,133.31	1,123.81	1,146.74	1,160.17	1,183.10
F_GARAN0724	121.52	124.27	129.73	135.20	132.48	137.94	140.69	146.15
F_GARAN0824	125.85	128.52	133.88	139.23	136.55	141.91	144.58	149.94
F_GBPUSD0724	1.29	1.29	1.29	1.29	1.29	1.29	1.30	1.30
F_GBPUSD0824	1.28	1.29	1.29	1.29	1.29	1.29	1.30	1.30
F_GUBRF0724	133.41	138.12	147.52	156.93	152.23	161.63	166.34	175.74
F_GUBRF0824	139.71	144.36	153.64	162.93	158.29	167.57	172.22	181.50
F_HALKB0724	18.61	18.77	19.11	19.44	19.27	19.61	19.77	20.11
F_HALKB0824	19.41	19.58	19.90	20.22	20.07	20.39	20.56	20.88
F_HEKTS0724	11.94	12.06	12.29	12.52	12.41	12.64	12.76	12.99
F_HEKTS0824	12.41	12.53	12.77	13.00	12.89	13.13	13.25	13.49
F_ISCTR0724	15.91	16.12	16.45	16.79	16.66	16.99	17.20	17.53
F_ISCTR0824	16.66	16.84	17.17	17.49	17.35	17.68	17.86	18.19
F_KCHOL0724	227.69	229.45	232.90	236.36	234.66	238.11	239.87	243.32
F_KCHOL0824	238.22	239.71	242.56	245.40	244.05	246.90	248.39	251.24
F_KONTR0724	167.99	171.06	175.54	180.01	178.61	183.09	186.16	190.64
F_KONTR0824	173.34	176.45	180.79	185.14	183.90	188.24	191.35	195.69
F_KOZAA0724	60.73	61.32	62.24	63.15	62.83	63.75	64.34	65.26
F_KOZAA0824	63.21	63.80	64.56	65.33	65.15	65.91	66.50	67.26
F_KOZAL0724	21.81	22.13	22.53	22.94	22.85	23.25	23.57	23.97
F_KOZAL0824	22.67	22.96	23.40	23.84	23.69	24.13	24.42	24.86
F_KRDMD0724	31.58	31.79	32.18	32.58	32.39	32.78	32.99	33.38
F_KRDMD0824	32.82	33.03	33.43	33.84	33.64	34.04	34.25	34.65
F_MGROS0724	516.87	536.49	550.00	563.50	569.62	583.13	602.75	616.26
F_MGROS0824	543.16	561.29	573.72	586.15	591.85	604.28	622.41	634.84
F_ODAS0724	8.28	8.41	8.67	8.92	8.80	9.06	9.19	9.45
F_ODAS0824	8.70	8.82	9.07	9.31	9.19	9.44	9.56	9.81



Kod	Destek 3	Destek 2	Destek 1	Kapanış	Pivot	Direnç 1	Direnç 2	Direnç 3
DESTEKLER				DİRENÇLER				
F_OYAKC0724	70.00	71.18	73.36	75.54	74.54	76.72	77.90	80.08
F_OYAKC0824	71.86	73.27	75.49	77.70	76.90	79.12	80.53	82.75
F_PETKM0724	23.43	23.68	24.00	24.32	24.25	24.57	24.82	25.14
F_PETKM0824	24.50	24.70	25.00	25.30	25.20	25.50	25.70	26.00
F_PGSUS0724N1	243.29	246.15	251.87	257.59	254.73	260.45	263.31	269.03
F_PGSUS0824	253.76	256.72	261.89	267.07	264.85	270.02	272.98	278.15
F_SAHOL0724	100.55	102.21	105.40	108.60	107.06	110.25	111.91	115.10
F_SAHOL0824	104.40	106.18	109.54	112.90	111.32	114.68	116.46	119.82
F_SASA0724	42.93	43.52	44.46	45.40	45.05	45.99	46.58	47.52
F_SASA0824	44.75	45.33	46.21	47.09	46.79	47.67	48.25	49.13
F_SISE0724	50.18	50.50	51.13	51.75	51.45	52.08	52.40	53.03
F_SISE0824	52.06	52.46	53.14	53.82	53.54	54.22	54.62	55.30
F_SOKM0724	63.38	64.25	65.17	66.09	66.04	66.96	67.83	68.75
F_SOKM0824	66.59	67.26	67.92	68.57	68.59	69.25	69.92	70.58
F_TAVHL0724	268.07	272.56	276.23	279.89	280.72	284.39	288.88	292.55
F_TAVHL0824	280.53	284.52	287.56	290.59	291.55	294.59	298.58	301.62
F_TCELL0724	107.29	109.53	111.65	113.76	113.89	116.01	118.25	120.37
F_TCELL0824	112.03	114.13	116.37	118.62	118.47	120.71	122.81	125.05
F_THYAO0724	311.57	312.78	315.02	317.25	316.23	318.47	319.68	321.92
F_THYAO0824	323.47	325.38	327.76	330.13	329.67	332.05	333.96	336.34
F_TKFEN0724	57.99	58.64	59.67	60.70	60.32	61.35	62.00	63.03
F_TKFEN0824	60.53	61.12	62.12	63.13	62.71	63.71	64.30	65.30
F_TOASO0724	313.10	316.93	320.01	323.09	323.84	326.92	330.75	333.83
F_TOASO0824	325.99	329.52	332.40	335.29	335.93	338.81	342.34	345.22
F_TSKB0724	12.62	12.73	12.91	13.08	13.02	13.20	13.31	13.49
F_TSKB0824	13.08	13.22	13.36	13.51	13.50	13.64	13.78	13.92
F_TTKOM0724	52.05	52.52	53.36	54.19	53.83	54.67	55.14	55.98
F_TTKOM0824	54.13	54.60	55.43	56.26	55.90	56.73	57.20	58.03
F_TUPRS0724	165.08	167.22	170.86	174.51	173.00	176.64	178.78	182.42
F_TUPRS0824	172.79	174.89	178.14	181.38	180.24	183.49	185.59	188.84
F_USDTRY0724	33.29	33.38	33.45	33.51	33.54	33.60	33.69	33.76
F_USDTRY0824	34.33	34.44	34.51	34.58	34.62	34.69	34.80	34.87
F_VAKBN0724	22.36	22.64	23.22	23.79	23.50	24.08	24.36	24.94
F_VAKBN0824	23.45	23.71	24.21	24.72	24.47	24.97	25.23	25.73
F_VESTL0724	76.55	77.31	78.82	80.32	79.58	81.09	81.85	83.36
F_VESTL0824	80.02	80.77	82.19	83.61	82.94	84.36	85.11	86.53
F_X10XB0824	13,681.33	13,719.92	13,782.83	13,845.75	13,821.42	13,884.33	13,922.92	13,985.83
F_X10XB1024	14,718.00	14,718.00	14,718.00	14,718.00	14,718.00	14,718.00	14,718.00	14,718.00
F_XAUTRYM0824	2,649.90	2,662.00	2,685.73	2,709.45	2,697.83	2,721.56	2,733.66	2,757.39
F_XAUTRYM1024	2,866.77	2,880.30	2,907.38	2,934.45	2,920.91	2,947.99	2,961.52	2,988.60
F_XAUUSD0824	2,370.73	2,385.42	2,412.63	2,439.85	2,427.32	2,454.53	2,469.22	2,496.43
F_XAUUSD1024	2,395.80	2,409.10	2,435.55	2,462.00	2,448.85	2,475.30	2,488.60	2,515.05
F_XLBNK0824	13,980.25	14,154.50	14,427.50	14,700.50	14,601.75	14,874.75	15,049.00	15,322.00
F_XLBNK1024	15,187.42	15,320.33	15,586.17	15,852.00	15,719.08	15,984.92	16,117.83	16,383.67
F_XSD250824	17,999.50	17,999.50	17,999.50	17,999.50	17,999.50	17,999.50	17,999.50	17,999.50
F_XU0300824	12,194.33	12,303.42	12,502.83	12,702.25	12,611.92	12,811.33	12,920.42	13,119.83
F_XU0301024	13,053.58	13,164.67	13,348.83	13,533.00	13,459.92	13,644.08	13,755.17	13,939.33
F_YKBNK0724	30.57	30.97	31.69	32.42	32.09	32.81	33.21	33.93
F_YKBNK0824	31.93	32.32	33.03	33.75	33.42	34.13	34.52	35.23



Sözleşme Kodu	Vade Ayı	Uzlaşma Fiyatı	Önceki Uzlaşma Fiyatı	Değişim	Değişim Puan	Gün İçi Yüksek	Gün İçi Düşük	İşlem Miktarı	İşlem Hacim	Açık Pozisyon	Açık Pozisyon Değişimi	Vadeye Kalan Gün Sayısı	Takasbank Başlangıç Teminatı %
PAY VADELİ													
F_ISCTR0724	31.07.2024	16.800	16.300	3.07 %	0.50	16.860	16.320	856,484	1,422,607,740	995,468	32,933	20	16
F_ISCTR0824	29.08.2024	17.520	16.960	3.30 %	0.56	17.540	17.030	44,341	76,748,216	48,604	-8,360	49	16
F_KCHOL0724	31.07.2024	236.130	231.300	2.09 %	4.83	236.410	231.200	35,132	824,385,473	73,591	-2,608	20	15
F_KCHOL0824	29.08.2024	245.140	240.450	1.95 %	4.69	245.550	241.210	3,913	95,504,453	4,566	-758	49	15
F_KONTR0724	31.07.2024	180.270	174.920	3.06 %	5.35	181.690	174.140	5,513	98,912,717	8,656	-12	20	17
F_KONTR0824	29.08.2024	185.710	179.440	3.49 %	6.27	187.000	179.550	400	7,376,319	857	-159	49	17
F_KOZAA0724	31.07.2024	63.140	62.840	0.48 %	0.30	63.430	61.920	47,410	297,418,630	99,567	5,159	20	16
F_KOZAA0824	29.08.2024	65.580	65.110	0.72 %	0.47	65.730	64.380	665	4,331,747	3,818	41	49	16
F_KOZAL0724	31.07.2024	22.990	22.540	2.00 %	0.45	23.160	22.440	225,724	516,596,359	459,578	19,900	20	17
F_KOZAL0824	29.08.2024	23.860	23.330	2.27 %	0.53	23.980	23.250	5,270	12,506,818	6,475	-1,060	49	17
F_KRDMD0724	31.07.2024	32.580	32.080	1.56 %	0.50	32.590	31.990	158,868	513,557,756	262,752	2,315	20	16
F_KRDMD0824	29.08.2024	33.820	33.260	1.68 %	0.56	33.840	33.230	3,665	12,299,326	21,784	-430	49	16
F_MGROS0724	31.07.2024	562.490	567.860	-0.95 %	-5.37	589.250	556.120	8,857	505,683,208	9,467	1,992	20	15
F_MGROS0824	29.08.2024	584.380	590.020	-0.96 %	-5.64	609.980	579.420	270	16,008,469	263	17	49	15
F_ODAS0724	31.07.2024	8.910	8.580	3.85 %	0.33	8.940	8.550	191,921	167,765,374	642,132	12,143	20	15
F_ODAS0824	29.08.2024	9.290	8.950	3.80 %	0.34	9.320	8.950	5,885	5,379,177	25,033	1,345	49	15
F_OYAKC0724	31.07.2024	75.480	73.260	3.03 %	2.22	75.720	72.360	29,369	218,007,697	41,936	-83	20	17
F_OYAKC0824	29.08.2024	77.970	75.290	3.56 %	2.68	78.320	74.690	1,004	7,694,837	5,035	-229	49	17
F_PETKM0724	31.07.2024	24.310	24.380	-0.29 %	-0.07	24.500	23.930	325,145	786,261,002	615,075	1,567	20	15
F_PETKM0824	29.08.2024	25.260	25.290	-0.12 %	-0.03	25.400	24.900	11,090	27,836,165	16,128	960	49	15
F_PGSUS0724N1	31.07.2024	256.780	252.620	1.65 %	4.16	257.590	249.010	5,830	720,922,020	6,314	149	20	16
F_PGSUS0824	29.08.2024	267.060	262.370	1.79 %	4.69	267.800	259.670	1,209	31,769,187	1,859	8	49	16
F_SAHOL0724	31.07.2024	108.510	104.060	4.28 %	4.45	108.710	103.860	65,159	696,940,224	150,289	-1,063	20	15
F_SAHOL0824	29.08.2024	112.980	108.090	4.52 %	4.89	113.100	107.960	5,074	56,475,830	7,683	-1,051	49	15
F_SASA0724	31.07.2024	45.420	44.280	2.57 %	1.14	45.640	44.110	75,561	340,585,565	141,157	-4,931	20	16
F_SASA0824	29.08.2024	47.180	45.960	2.65 %	1.22	47.370	45.910	5,292	24,790,044	8,035	-2,973	49	16
F_SISE0724	31.07.2024	51.720	50.980	1.45 %	0.74	51.780	50.830	99,594	512,621,874	279,022	4,447	20	14
F_SISE0824	29.08.2024	53.840	53.050	1.49 %	0.79	53.940	52.860	7,017	37,609,178	11,103	-892	49	14
F_SOKM0724	31.07.2024	65.950	66.450	-0.75 %	-0.50	66.910	65.120	34,453	226,874,890	97,304	7,187	20	15
F_SOKM0824	29.08.2024	68.550	69.170	-0.90 %	-0.62	69.270	67.940	1,007	6,888,235	3,220	425	49	15
F_TAVHL0724	31.07.2024	278.940	283.390	-1.57 %	-4.45	285.220	277.060	9,826	275,602,332	21,406	846	20	15
F_TAVHL0824	29.08.2024	289.570	294.470	-1.66 %	-4.90	295.550	288.520	323	9,422,226	750	-30	49	15
F_TCELL0724	31.07.2024	113.990	111.930	1.84 %	2.06	116.140	111.780	78,153	895,251,706	103,790	2,519	20	14
F_TCELL0824	29.08.2024	118.620	116.320	1.98 %	2.30	120.560	116.220	9,047	107,980,828	9,932	-271	49	14
F_THYAO0724	31.07.2024	317.270	314.260	0.96 %	3.01	317.450	314.000	49,961	1,577,269,972	166,280	3,556	20	15
F_THYAO0824	29.08.2024	330.220	327.360	0.87 %	2.86	331.590	327.300	4,783	157,504,579	11,426	-32	49	15
F_TKFEN0724	31.07.2024	60.790	59.720	1.79 %	1.07	60.970	59.290	40,489	243,746,930	62,355	120	20	15
F_TKFEN0824	29.08.2024	63.090	62.160	1.50 %	0.93	63.290	61.700	478	3,000,289	970	-25	49	15
F_TOASO0724	31.07.2024	323.190	323.170	0.01 %	0.02	327.670	320.760	13,165	426,600,860	32,152	2,203	20	15
F_TOASO0824	29.08.2024	334.750	336.030	-0.38 %	-1.28	339.450	333.040	797	26,796,242	2,338	-281	49	15
F_TSKB0724	31.07.2024	13.060	12.980	0.62 %	0.08	13.140	12.850	92,471	120,343,892	414,618	17,713	20	15
F_TSKB0824	29.08.2024	13.530	13.470	0.45 %	0.06	13.630	13.350	10,743	14,504,475	4,509	-9,907	49	15
F_TTKOM0724	31.07.2024	54.170	53.240	1.75 %	0.93	54.310	53.000	63,432	341,291,071	99,867	-340	20	15
F_TTKOM0824	29.08.2024	56.240	55.390	1.53 %	0.85	56.370	55.070	2,670	14,945,230	3,214	487	49	15
F_TUPRS0724	31.07.2024	174.240	172.860	0.80 %	1.38	175.130	169.350	34,348	597,444,411	94,769	555	20	15
F_TUPRS0824	29.08.2024	181.370	179.840	0.85 %	1.53	182.350	177.000	5,044	91,307,200	5,631	-1,135	49	15
F_VAKBN0724	31.07.2024	23.750	22.930	3.58 %	0.82	23.790	22.930	130,855	305,801,901	203,527	12,167	20	16
F_VAKBN0824	29.08.2024	24.660	23.890	3.22 %	0.77	24.720	23.960	2,913	7,105,850	2,389	-444	49	16
F_VESTL0724	31.07.2024	80.270	78.730	1.96 %	1.54	80.350	78.080	12,727	101,331,488	53,277	505	20	17
F_VESTL0824	29.08.2024	83.600	82.190	1.72 %	1.41	83.690	81.520	368	3,054,891	1,291	96	49	17
F_YKBNK0724	31.07.2024	32.420	31.320	3.51 %	1.10	32.480	31.360	651,691	2,087,044,014	600,906	4,722	20	16
F_YKBNK0824	29.08.2024	33.750	32.680	3.27 %	1.07	33.800	32.700	23,393	78,191,629	47,284	848	49	16

Genel Müdürlük

Esentepe Mh. Ecza Sk. Safter Han İş Merkezi No:6 Şişli/İstanbul – (0212) 286 30 00

Beylikdüzü

Hayrettin Paşa Mah. 1993 Sokak No:22 Ferah Residence Daire A1 Esenyurt – (0212) 270 26 43

Erenköy

Bağdat Caddesi Beyaz Apt. No: 339 D:5 Erenköy – (0216) 301 10 45

Levent

Nispetiye Mah. Aytar Cad Metro İş Merkezi No. 10 İç Kapı No: 1 Beşiktaş – (0212) 286 30 00

Suadiye

Suadiye Mah. Öncü Sokak Büyük Hanlı Konutları B1 Blok K:8 D:22 Kadıköy – (0216) 350 01 43

Ankara

Tunalı Hilmi Cad. 60/12 Kavaklıdere – (0312) 426 16 61

Bursa

Çekirge Mah. Çekirge Cad. Gökçen Apt. Blok 97/1 C Osmangazi – (0224) 233 43 37

Malatya

Sancaktar Mah. Aslantepo Cad. Canbaylar Plaza No. 93/9 Battalgazi – (0422) 377 90 00

Adana

Çınarlı Mah. 61027 SK. Sunar Nuri Çomu İş Merkezi Sitesi A Blok No:18 İç Kapı No:124 Seyhan – (0322) 355 31 45

Aydın

Güzelhisar Mahallesi Albay Şefik Caddesi No:4 Ronasans Plaza İç Kapı No:17 Efeler/AYDIN – (0256) 218 22 95

Denizli

Sırapapılar Mahallesi 1585 Sokak Kaygün İş Merkezi No:3 İç Kapı No:13 Merkezefendi – (0258) 295 08 99

Eskişehir

Akaraş Mah. Atatürk Bul. Yağmur Apt. No : 87A Odunpazarı – (0222) 211 20 45

İzmir

Çınarlı Mah. Ozan Abay Cad. Egeperla No: 10 / 201 Konak / İzmir – (0234) 270 44 67

İzmit

Karabaş Mah. Ankara Karayolu Cad. No: 65/3 Kocaeli – (0262) 999 68 97

Kapalıçarşı

Molla Fenari Mah. Kürkcüler Çarşısı Sk. No:25 İç Kapı No:1 Fatih / İstanbul – (0212) 513 40 01

Mersin

Güvenevler Mah. 1928 Sk. İkinci Global İş Merkezi No:5 İç Kapı No:6 Yenişehir/MERSİN – (0324) 241 33 15

Niğde

Aşağı Kayabaşı Mah. Dr. Sami Yağız Cad. Kültür Plaza No:32 Kat:1/4 Niğde – (0388) 214 19 35

**YASAL UYARI**

Bu rapor, bir veya daha fazla sermaye piyasası aracı veya bunları ihraç eden ortaklıklar ve kuruluşlar ile piyasa eğilimleri hakkında, belirli bir kişiye veya mali durumları, risk ve getiri tercihleri benzer nitelikteki bir gruba yönelik olmamak kaydıyla, Marbaş Menkul Değerler A.Ş. müşterilerine ve/veya dağıtım kanallarına yönelik olarak Marbaş Menkul Değerler A.Ş.'nin anlaşmalı olduğu dışarıdan hizmet sağlayıcı kuruluş tarafından hazırlanmıştır. Burada yer alan yatırım bilgi, yorum ve tavsiyeleri yatırım danışmanlığı kapsamında değildir. Yatırım danışmanlığı hizmeti, yetkili kuruluşlar tarafından kişilerin risk ve getiri tercihleri dikkate alınarak kişiye özel sunulmaktadır. Burada yer alan yorum ve tavsiyeler ise genel niteliktedir. Bu tavsiyeler mali durumunuz ile risk ve getiri tercihlerinize uygun olmayabilir. Bu nedenle, sadece burada yer alan bilgilere dayanarak yatırım kararı verilmesi beklentilerinize uygun sonuçlar doğurmayabilir. Bu rapor ve yorumlardaki yazılar, bilgiler ve grafikler, ulaşılabilen ilk kaynaklardan iyi niyetle ve doğruluğu, geçerliliği, etkinliği velhasıl her ne şekil, suret ve nam altında olursa olsun herhangi bir karara dayanak oluşturması hususunda herhangi bir teminat, garanti oluşturmadan, yalnızca bilgi edinilmesi amacıyla derlenmiştir. İş bu raporlardaki yorumlardan; eksik bilgi ve/veya güncellenme gibi konularda ortaya çıkabilecek zararlardan Marbaş Menkul Değerler A.Ş. ve çalışanları sorumlu değildir. Marbaş Menkul Değerler A.Ş. her an, hiçbir şekil ve surette ön ihbara ve/veya ihtara gerek kalmaksızın söz konusu bilgileri, tavsiyeleri değiştirebilir ve/veya ortadan kaldıracaktır. Genel anlamda bilgi vermek amacıyla hazırlanmış olan iş bu rapor ve yorumlar, kapsamı bilgiler, tavsiyeler hiçbir şekil ve surette Marbaş Menkul Değerler A.Ş.'nin herhangi bir taahhüdünü tazammum etmediğinden, bu bilgilere istinaden her türlü özel ve/veya tüzel kişiler tarafından alınacak kararlar, varılacak sonuçlar, gerçekleştirilecek işlemler ve oluşabilecek her türlü riskler bizatihi bu kişilere ait ve raci olacaktır. Hiçbir şekil ve surette ve her ne nam altında olursa olsun, her türlü gerçek ve/veya tüzel kişinin, gerek doğrudan gerek dolayısı ile ve bu sebeplerle uğrayabileceği her türlü doğrudan ve/veya dolayısıyla oluşacak maddi ve manevi zarar, kar mahrumiyeti, velhasıl her ne nam altında olursa olsun uğrayabileceği zararlardan hiçbir şekil ve surette Marbaş Menkul Değerler A.Ş. ve çalışanları sorumlu tutulamayacak ve hiçbir şekil ve surette her ne nam altında olursa olsun Marbaş Yatırım Menkul Değerler A.Ş. çalışanlarından talepte bulunulmayacaktır.