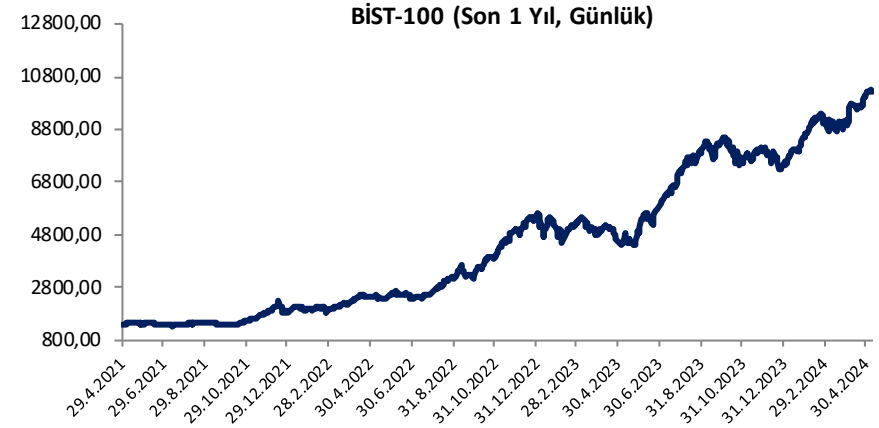


Her hafta başında düzenli olarak yayınladığımız **Haftalık Bülten**'lerde «**Teknik Takibimizde Olan Hisseler**»i paylaşmaktayız. Bu kapsamda yapılan hisse seçiminde **teknik dinamikler baz alınmakta** olup, belirtilen işlem koşullarının gerçekleşmesi durumunda ilgili hisselerin haftalık bazda BIST 100'e kıyasla haftalık getirilerinin daha yüksek olacağı öngörülmektedir.

Teknik takibimizde olan hisseler için uygun alım aralıkları, hedef fiyat ve zarar kes seviyeleri tamamen teknik analiz dinamikleri göz önünde bulundurularak belirlenmektedir. Piyasa koşullarındaki genel değişimlerin bu hisseleri de BETA'ları oranınca etkilemesi beklenebilir.

Bu Teknik Analiz Bülteni'nde, bu hafta için hazırladığımız Haftalık Bülten'de yer alan hisseler ilişkin yapılan teknik analizler yer almaktadır.

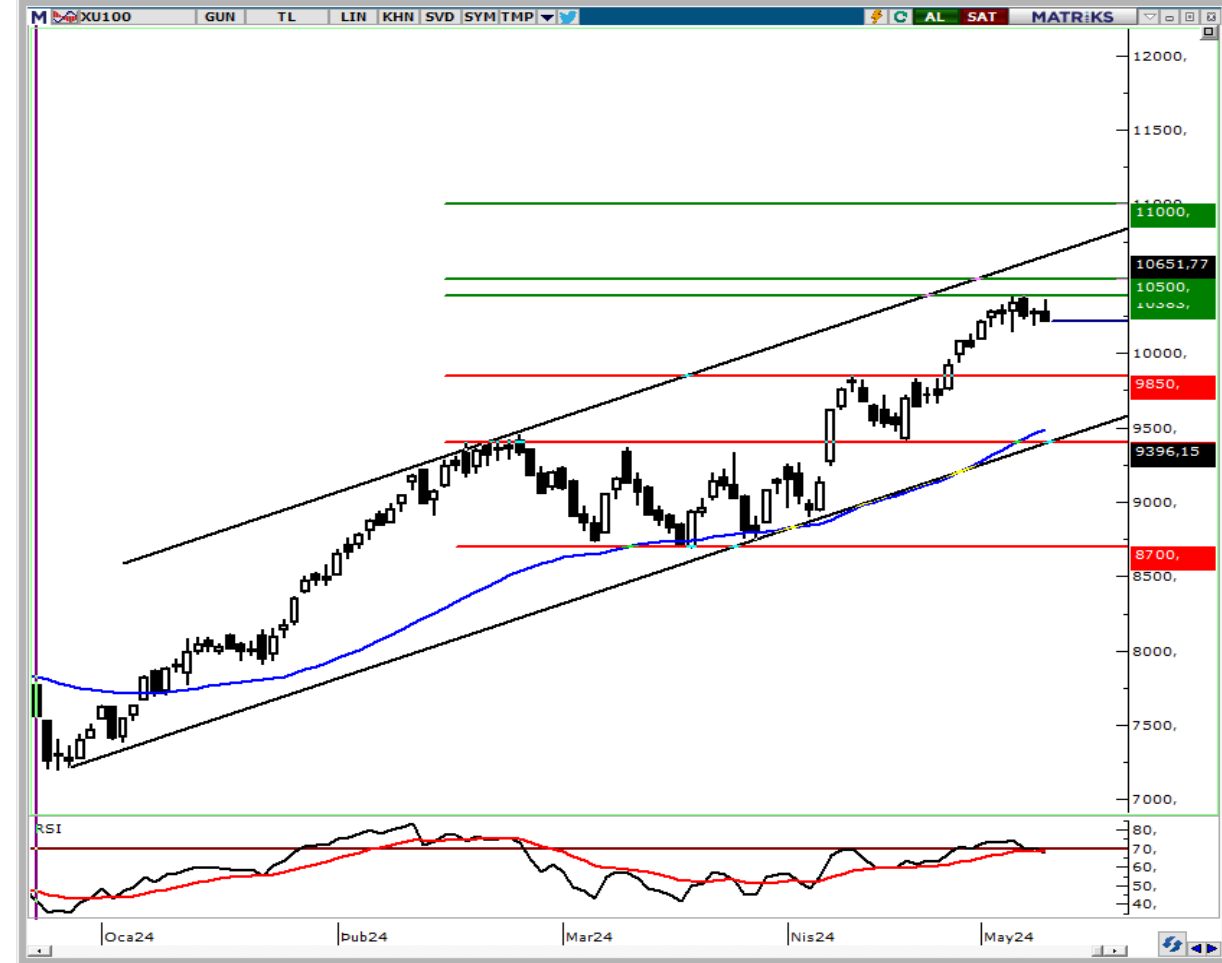


Hisse	Son Fiyat	Beta (Günlük, S3A)	Alım Aralığı	KV En Güçlü Direnç	KV En Güçlü Destek
AKSEN	40,20	0,86	39,5 - 40,4	41,90	38,90
DOHOL	14,76	1,06	14,47 - 14,85	15,39	14,24
ORGE	77,00	0,96	75,6 - 77,5	80,35	74,40
SISE	52,95	0,92	52 - 53,25	55,25	51,20

BIST 100 Teknik Görümüm

Nisan ayından itibaren yükselişlerin güç kazandığı ve zirvelerin yenilendiği BIST-100 Endeksi'nde geçen hafta dalgalı ve kararsız bir fiyatlama öne çıktı. Hafta içerisinde kâr satışlarının da gözlemlendiği BIST-100 Endeksi haftayı %0,57 oranında sınırlı bir düşüşle 10.218,58 puandan tamamladı. Son haftalardaki güçlü yükselişlerin ardından yorulma emarelerinin ve teknik indikatörlerde negatif uyumsuzlukları görülmeye başlandığı endekste kısa vadede 10.000 – 10.500 aralığında dalgalı seyrin devam edebileceğini ve kırılma yönünde hareketlerin hız kazanabileceğini değerlendiriyoruz. Endekste geçen hafta içerisinde destek olarak çalışan 7 günlük üssel ortalama (10.204) ile 10.190 seviyesi kısa vadeli ilk destek noktaları olup, bu seviyeler altındaki kapanışlarda düzeltme eğiliminin devamı beklenebilir. Bu durumda 10.130 – 10.080 ve 10.000 seviyeleri destek konumunda bulunmaktadır. Nisan ayındaki güçlü yükselişlerin ardından 10.000 puana doğru olası geri çekilmeleri kısa vadeli düzeltmeler olarak yorumlayacağız. Ancak psikolojik öneme sahip 10.000 seviyesi altında satışların derinleşebileceğini değerlendiriyoruz. Bu durumda 9.849 seviyesine doğru geri çekilmeler söz konusu olabilir. 7 günlük ortalamanın (10.204) destek olarak çalışmaya devam etmesi ve yeniden alımların gözlenmesi halinde ise 10.300 ve tarihi zirvenin bulunduğu 10.383 seviyeleri kısa vadeli direnç olarak izlenecektir. Zirve üzerindeki tutunmalarda 10.450 ve 10.500 seviyeleri direnç konumunda bulunmaktadır. Dolar bazlı grafikte 325 seviyesi en son 2018'de test edilirken, 323 – 325 aralığı güçlü bir direnç olarak karşımıza çıkmaktadır. Dolar bazlı 325 seviyesi mevcut Dolar/TL kuru ile 10.500'lü seviyeye tekabül etmektedir. Bu nedenle kritik bir seviye olarak izlediğimiz 10.500 seviyesine doğru oluşabilecek yorulmalara ve düzeltmelere karşı dikkatli olunmalıdır. 10.500 üzeri günlük kapanışlarda alımların yeni bir ivme kazandığı görülebilir ve 10.800 ile 11.000 seviyeleri telaffuz edilmeye başlanabilir.

BIST 100 Grafik

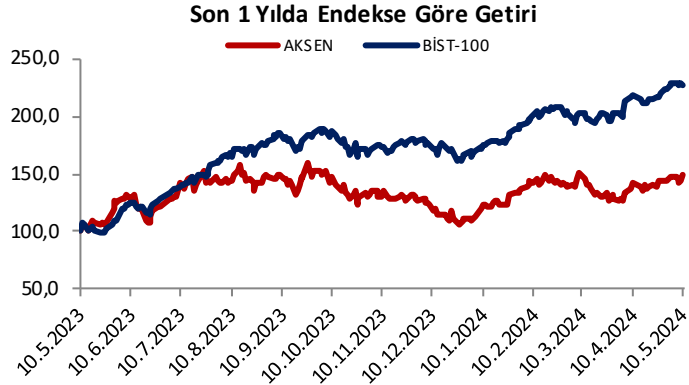


Haftalık Teknik Öneriler

Aksa Enerji (AKSEN) Teknik Öneri Detay

Alım Aralığı (TL)	KV En Güçlü Direnç	KV En Güçlü Destek
39,5 - 40,4	41,90	38,90

- ✓ AKSEN pay senedinde, bilanço sonrasında görülen alımlar cuma günü hacim artışı ile güç kazandı. Zirveden başlayan düşüş trendi üstünde kapanan hissede göstergeler alım bölgelerinde pozitif eğilimde hareket etmekte. Yeni haftada da yükseliş eğiliminin devamını bekliyoruz.

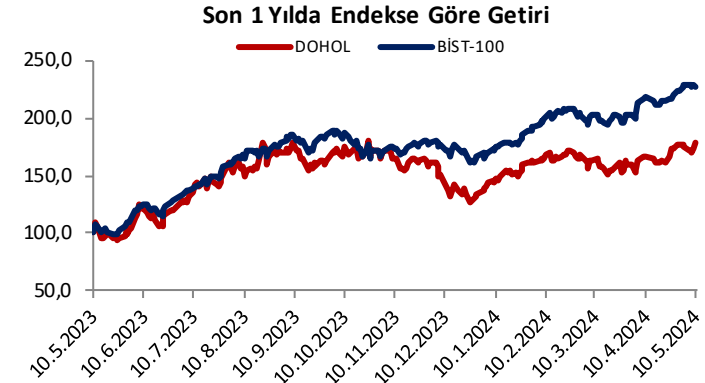


Haftalık Teknik Öneriler

Doğan Holding (DOHOL) Teknik Öneri Detay

Alım Aralığı (TL)	KV En Güçlü Direnç	KV En Güçlü Destek
14,47 - 14,85	15,39	14,24

- ✓ DOHOL pay senedi, hafta içi açıklanan bilanço sonrası alımlar ile karşılaştı. Cuma günü hacim artışı ile birlikte yükselen hisse, tarihi zirve bölgesinde işlem görmekte. Göstergelerin alım bölgelerinde pozitif eğilimde hareket ettiği hissede yeni haftada tarihi zirvenin tazelenmesini bekliyoruz.



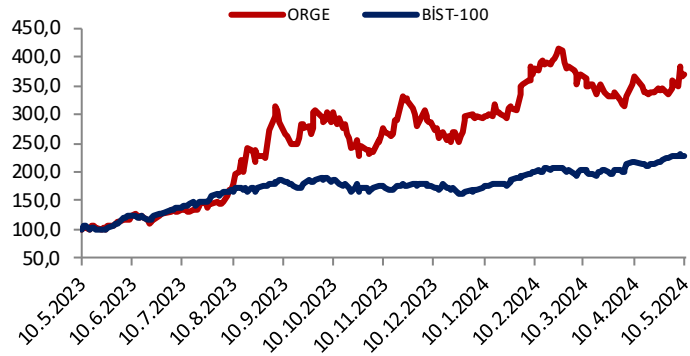
Haftalık Teknik Öneriler

Orge Enerji Elektrik (ORGE) Teknik Öneri Detay

Alım Aralığı (TL)	KV En Güçlü Direnç	KV En Güçlü Destek
75,6 - 77,5	80,35	74,40

- ✓ Aylık öneri listemizde bulunan ve hedef fiyatı üstünde işlem gören ORGE pay senedi, haftanın son günlerinde kar satışlarıyla karşılaştı. Kısa vadeli hareketli ortalamalara geri çekilen hissede göstergeler alım bölgelerinde hareket etmekte. Hissede yeni haftada kar satışları sonrası yeniden yükseliş eğilimine girmesini beklemekteyiz.

Son 1 Yılda Endekse Göre Getiri



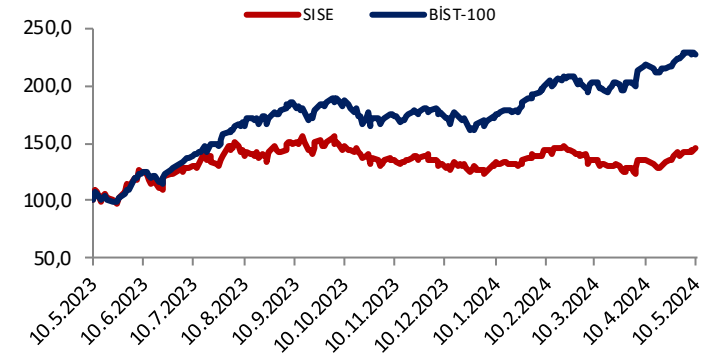
Haftalık Teknik Öneriler

Şişe Cam (SISE) Teknik Öneri Detay

Alım Aralığı (TL)	KV En Güçlü Direnç	KV En Güçlü Destek
52 - 53,25	55,25	51,20

- ✓ SISE pay senedi, haftanın son işlem günü hacim desteği ile birlikte yükselerek piyasadan pozitif ayrıştığı görüldü. Kısa vadeli yükseliş trendi içinde hareket eden hissede göstergeler alım bölgelerinde pozitif eğilimde hareket etmekte. Hissede yeni haftada da yükseliş eğiliminin devam etmesini beklemekteyiz.

Son 1 Yılda Endekse Göre Getiri





“YASAL UYARI: Bu rapor, bir veya daha fazla sermaye piyasası aracı veya bunları ihraç eden ortaklıklar ve kuruluşlar ile piyasa eğilimleri hakkında, belirli bir kişiye veya mali durumları, risk ve getiri tercihleri benzer nitelikteki bir gruba yönelik olmamak kaydıyla, Marbaş Menkul Değerler A.Ş. müşterilerine ve/veya dağıtım kanallarına yönelik olarak Marbaş Menkul Değerler A.Ş.’nin anlaşmalı olduğu dışarıdan hizmet sağlayıcı kuruluş tarafından hazırlanmıştır. Burada yer alan yatırım bilgi, yorum ve tavsiyeleri yatırım danışmanlığı kapsamında değildir. Yatırım danışmanlığı hizmeti, yetkili kuruluşlar tarafından kişilerin risk ve getiri tercihleri dikkate alınarak kişiye özel sunulmaktadır. Burada yer alan yorum ve tavsiyeler ise genel niteliktedir. Bu tavsiyeler mali durumunuz ile risk ve getiri tercihlerinize uygun olmayabilir. Bu nedenle, sadece burada yer alan bilgilere dayanılarak yatırım kararı verilmesi beklentilerinize uygun sonuçlar doğurmayabilir. Bu rapor ve yorumlardaki yazılar, bilgiler ve grafikler, ulaşılabilen ilk kaynaklardan iyi niyetle ve doğruluğu, geçerliliği, etkinliği velhasıl her ne şekil, suret ve nam altında olursa olsun herhangi bir karara dayanak oluşturması hususunda herhangi bir teminat, garanti oluşturmadan, yalnızca bilgi edinilmesi amacıyla derlenmiştir. İş bu raporlardaki yorumlardan; eksik bilgi ve/veya güncellenme gibi konularda ortaya çıkabilecek zararlardan Marbaş Menkul Değerler A.Ş. ve çalışanları sorumlu değildir. Marbaş Menkul Değerler A.Ş. her an, hiçbir şekil ve surette ön ihbara ve/veya ihtara gerek kalmaksızın söz konusu bilgileri, tavsiyeleri değiştirebilir ve/veya ortadan kaldırabilir. Genel anlamda bilgi vermek amacıyla hazırlanmış olan iş bu rapor ve yorumlar, kapsamı bilgiler, tavsiyeler hiçbir şekil ve surette Marbaş Menkul Değerler A.Ş.’nin herhangi bir taahhüdünü tazammum etmediğinden, bu bilgilere istinaden her türlü özel ve/veya tüzel kişiler tarafından alınacak kararlar, varılacak sonuçlar, gerçekleştirilecek işlemler ve oluşabilecek her türlü riskler bizatihi bu kişilere ait ve raci olacaktır. Hiçbir şekil ve surette ve her ne nam altında olursa olsun, her türlü gerçek ve/veya tüzel kişinin, gerek doğrudan gerek dolayısı ile ve bu sebeplerle uğrayabileceği her türlü doğrudan ve/veya dolayısıyla oluşacak maddi ve manevi zarar, kar mahrumiyeti, velhasıl her ne nam altında olursa olsun uğrayabileceği zararlardan hiçbir şekil ve surette Marbaş Menkul Değerler A.Ş. ve çalışanları sorumlu tutulamayacak ve hiçbir şekil ve surette her ne nam altında olursa olsun Marbaş Yatırım Menkul Değerler A.Ş. çalışanlarından talepte bulunulmayacaktır.”