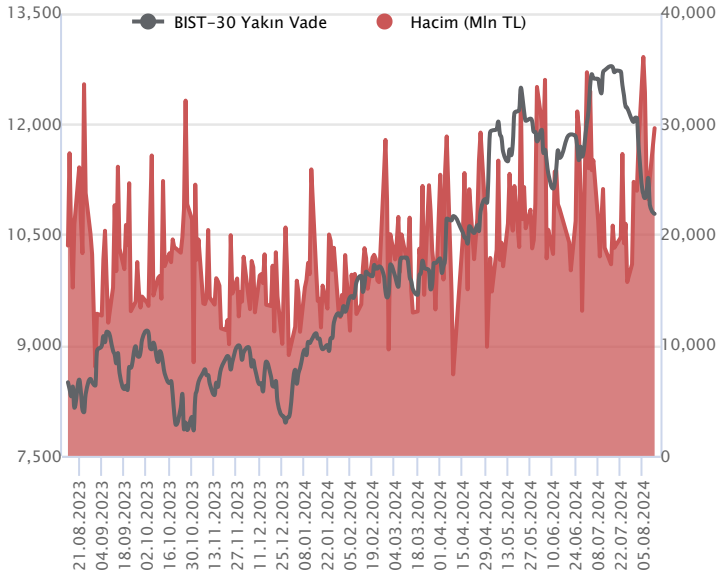


Sözleşme Kodu	Vade Ayı	Uzlaşma Fiyatı	Önceki Uzlaşma Fiyatı	Değişim	Değişim Puan	Gün İçi Yüksek	Gün İçi Düşük	İşlem Miktarı	İşlem Hacim	Açık Pozisyon	Açık Pozisyon Değişimi	Vadeye Kalan Gün Sayısı	Takasbank Başlangıç Teminatı %
ENDEKS KONTRATLARI													
F_XU0300824	29.08.2024	10,842.25	10,937.75	-0.87 %	-95.50	11,179.00	10,762.00	269,572.00	29,632,697,857.50	449,004.00	-2,391.00	17	12
F_XU0301024	31.10.2024	11,575.25	11,690.25	-0.98 %	-115.00	11,893.25	11,484.00	5,271.00	618,747,152.50	19,790.00	1,461.00	80	12

BIST 30 Yakın Vadeli Kontratı

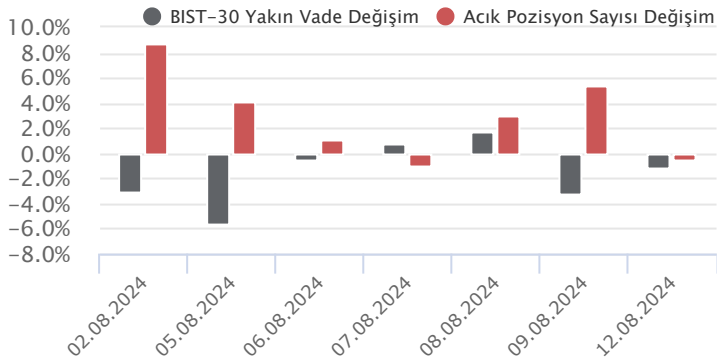


Ağustos vadeli endeks sözleşmesi 10.762,00 – 11.179,00 seviyeleri arasında hareket ederek günü %0,87 oranında sert bir düşüşle 10.842,25 uzlaşma fiyatından tamamladı. Haftanın ilk işlem gününde toparlanma çabasının öne çıktığı sözleşmede günün ikinci yarısında kazançların geri verildiği ve yeniden satışların hız kazandığı bir fiyatlama takip edildi. Akşam seans kapanışı ise 10.783,00 puandan gerçekleşti. ABD borsaları günü karışık kapanışlarla tamamlarken, ABD vadelerinde bu sabah hafif alıcılı bir seyir etkili oluyor. Asya piyasalarında karışık bir görünüm hakim. Avrupa vadelerini ve CFD endeksleri hafif alıcılı açılışlara işaret ediyor. Ağustos vadeli endeks sözleşmesinin güne zayıf bir başlangıç yapmasını bekliyoruz.

Tepki alımlarının satışlarla karşılandığı ve teknik görünümün zayıf seyrettiği sözleşmede psikolojik öneme sahip 11.000 puan altında kaldığı sürece satıcılı seyir etkisini sürdürebilir. Sözleşmede 10.750 ve 10.680 seviyeleri kısa vadeli destek olarak takip edilecektir. Geçen hafta başında test edilen 10.680 seviyesi altında hız kazanan satışlarla 10.610 - 10.500 ve 10.400 seviyelerine doğru geri çekilmeler gündeme gelebilir. Tepki denemelerinde ise 10.850 - 10.900 aralığı ile 10.950 ve 11.000 seviyeleri kısa vadeli direnç noktalarıdır. 11.000 üzerindeki tutunmalarda 11.090 ve 11.179 seviyeleri direnç konumunda bulunmaktadır. Sözleşmede gün içi yüksek seyreden volatiliteye ve sert fiyat hareketlerine karşı dikkatli olunmalıdır.

Endeks - 30 Yakın Vade Aracı Kurum Dağılımı Günlük Değişim					
Long			Short		
Kurum	Net Lot	Pay (%)	Kurum	Net Lot	Pay (%)
Bank of America	13.965	47	Garanti BBVA	12.994	44
Teb Yatırım	5.312	18	Yatırım Finansman	3.916	13
Deniz Yatırım	4.105	14	Tacirler Yatırım	2.165	7
A1 Capital Menkul	1.796	6	QNB Finans Yatırım	1.872	6
Gedik Yatırım	1.677	6	Yapı Kredi Yatırım	1.773	6
Diğer	2.685	9	Diğer	6.820	23
İlk 5 Kurum Alım Ağırlıklı					

Endeks - 30 Yakın Vade Aracı Kurum Dağılımı Tüm Vade					
Long			Short		
Kurum	Net Lot	Pay (%)	Kurum	Net Lot	Pay (%)
Yapı Kredi Yatırım	44.315	19	İş Yatırım	104.396	45
Halk Yatırım	30.936	13	Bank of America	57.283	25
Teb Yatırım	30.068	13	HSBC Yatırım	43.597	19
Ziraat Yatırım	21.151	9	Garanti BBVA	11.610	5
Gedik Yatırım	19.155	8	Meksa Yatırım	6.539	3
Diğer	85.302	37	Diğer	7.491	3
İlk 5 Kurum Satım Ağırlıklı					

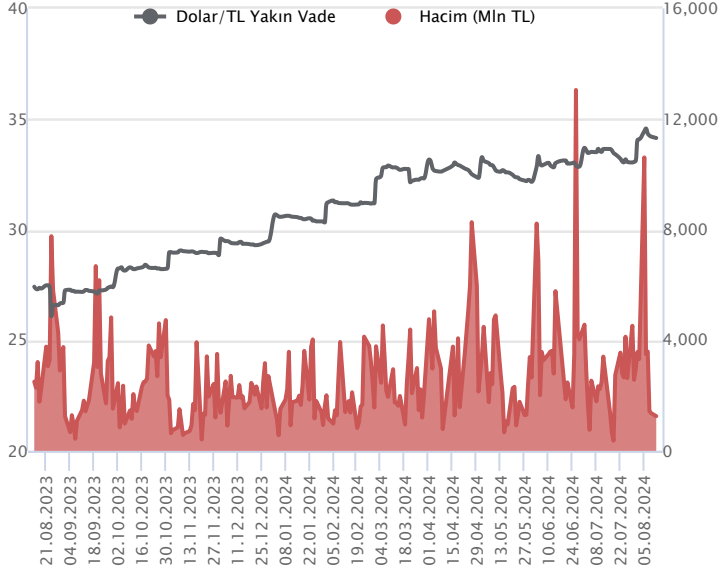


Fiyat (%) Açık Pozisyon (%) Yorum

Artış	Artış	Yükselişin devamlılığı için sinyal olarak kabul edilebilir.
Artış	Azalış	Yükselişin desteklenmediğini gösterir.
Azalış	Artış	Düşüşlerin devamlılığı için sinyal olarak kabul edilebilir.
Azalış	Azalış	Düşüşlerin desteklenmediğini gösterir.

Sözleşme Kodu	Vade Ayı	Uzlaşma Fiyatı	Önceki Uzlaşma Fiyatı	Değişim	Değişim Puan	Gün İçi Yüksek	Gün İçi Düşük	İşlem Miktarı	İşlem Hacim	Açık Pozisyon	Açık Pozisyon Değişimi	Vadeye Kalan Gün Sayısı	Takasbank Başlangıç Teminatı %
DÖVİZ KONTRATLARI													
F_EURTRY0824	29.08.2024	37.3427	37.3924	-0.13 %	-0.05	37.4301	37.3010	499	18,631,843	6,185	-101	17	12
F_EURTRY0924	30.09.2024	38.7834	38.8389	-0.14 %	-0.06	38.8314	38.7434	4	155,134	238	1	49	12
F_EURUSD0824	29.08.2024	1.0943	1.0933	0.09 %	0.00	1.0944	1.0927	2,615	95,678,834	12,218	467	17	3
F_EURUSD0924	30.09.2024	1.0959	1.0955	0.04 %	0.00	1.0960	1.0950	41	1,503,092	836	0	49	3
F_USDTRY0824	29.08.2024	34.1485	34.2179	-0.20 %	-0.07	34.2035	34.1220	36,707	1,253,543,901	1,075,616	-10,568	17	13
F_USDTRY0924	30.09.2024	35.3852	35.4502	-0.18 %	-0.07	35.4283	35.3689	25,805	913,512,483	430,689	15,225	49	13

Dolar/TL Yakın Vadeli Kontratı



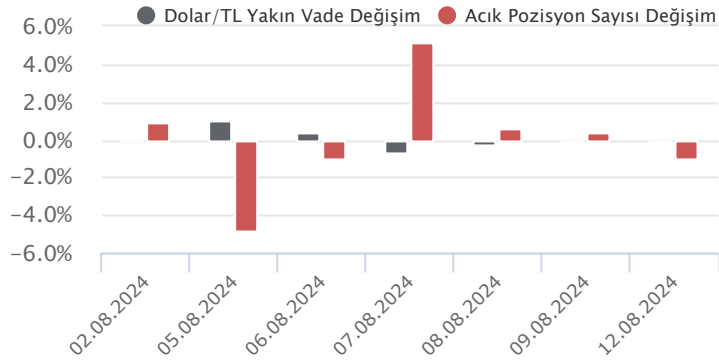
Ağustos vadeli Dolar/TL sözleşmesi dün 34,1220 ile 34,2035 seviyeleri arasında dalgalanarak günü yüzde 0,20'lik düşüşle 34,1485 uzlaşma fiyatından tamamladı. Yurt içerisinde işsizlik oranı haziran ayında 0,7 puan artış kaydederek yüzde 9,2 seviyesine yükseldi. Perakende satış hacmi tarafında ise haziranda aylık yüzde 1,7 artış kaydedilirken, yıllık artış ise yüzde 8,6 oranında gerçekleşti. ABD tarafında hazine bütçe dengesi temmuzda 244 milyar dolar açık ile beklentilerin altında gerçekleşti. Verilerin fiyatlamalara etkisi olmazken, kurda yataya yakın sakin seyirlerin izlendiği bir günü geride bıraktık. Bugün yurt içerisinde cari işlemler dengesi verisi izlenecek olup, ABD tarafında ise üretici enflasyonu verileri takip edilecek. Hafta genelinde ABD'de açıklanacak enflasyon ve makro veriler, geçen hafta volatilitenin nedenlerinden olan resesyon endişeleri bakımından önem arz edecek. Dolar/TL spot kuru, bu sabah saat 08:20 itibariyle 33,50'li seviyelerde yatay seyrine devam ediyor. Dolar endeksi ise 103,12 civarında bulunuyor.

Dolar/TL Yakın Vade Aracı Kurum Dağılımı Günlük Değişim					
Long			Short		
Kurum	Net Lot	Pay (%)	Kurum	Net Lot	Pay (%)
İş Yatırım	9.278	42	Ak Yatırım	8.969	40
Bank of America	9.072	41	İnfo Yatırım	6.270	28
Yapı Kredi Yatırım	1.429	6	QNB Finans Yatırım	5.857	26
Tacirler Yatırım	615	3	Yatırım Finansman	259	1
Garanti BBVA	451	2	GCM Yatırım	223	1
Diğer	1.437	6	Diğer	704	3

İlk 5 Kurum Satım Ağırlıklı

Dolar/TL Yakın Vade Aracı Kurum Dağılımı Tüm Vade					
Long			Short		
Kurum	Net Lot	Pay (%)	Kurum	Net Lot	Pay (%)
Akbank	293.881	33	İş Yatırım	491.667	55
Ak Yatırım	114.781	13	Bank of America	280.573	32
Teb Yatırım	61.311	7	Garanti BBVA	51.119	6
Deniz Yatırım	59.632	7	Yapı ve Kredi	36.518	4
İnfo Yatırım	49.336	6	QNB Finans Yatırım	23.101	3
Diğer	311.035	35	Diğer	6.988	1

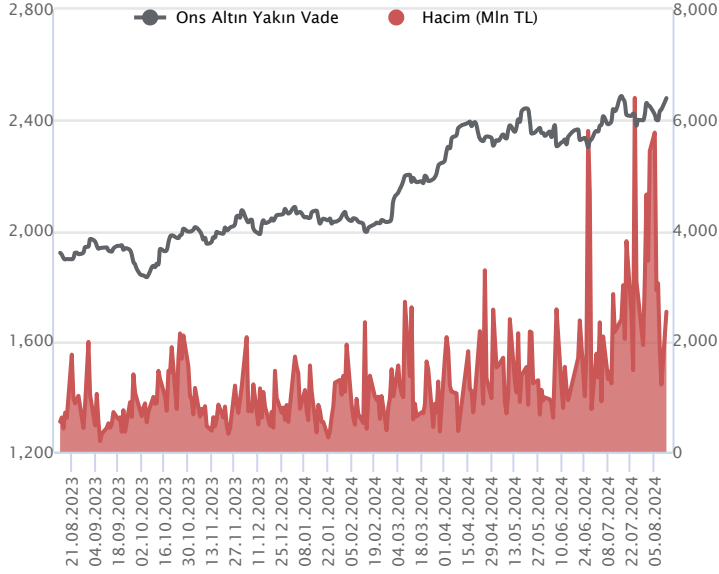
İlk 5 Kurum Satım Ağırlıklı



Fiyat (%)	Açık Pozisyon (%)	Yorum
Artış	Artış	Yükselişin devamlılığı için sinyal olarak kabul edilebilir.
Artış	Azalış	Yükselişin desteklenmediğini gösterir.
Azalış	Artış	Düşüşlerin devamlılığı için sinyal olarak kabul edilebilir.
Azalış	Azalış	Düşüşlerin desteklenmediğini gösterir.

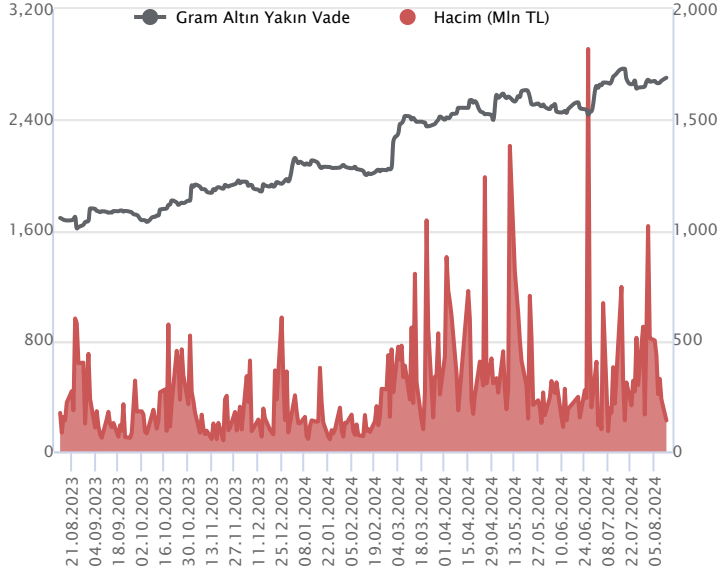
Sözleşme Kodu	Vade Ayı	Uzlaşma Fiyatı	Önceki Uzlaşma Fiyatı	Değişim	Değişim Puan	Gün İçi Yüksek	Gün İçi Düşük	İşlem Miktarı	İşlem Hacim	Açık Pozisyon	Açık Pozisyon Değişimi	Vadeye Kalan Gün Sayısı	Takasbank Başlangıç Teminatı %
ALTIN KONTRATLARI													
F_XAUTRYM0824	29.08.2024	2,703.410	2,680.480	0.86 %	22.93	2,705.000	2,680.940	51,944	139,871,771	634,487	2,074	17	12
F_XAUTRYM1024	31.10.2024	2,929.390	2,902.760	0.92 %	26.63	2,931.520	2,904.990	13,615	39,714,898	98,524	5,714	80	12
F_XAUUSD0824	29.08.2024	2,462.500	2,438.300	0.99 %	24.20	2,481.150	2,442.550	30,806	2,533,714,953	80,062	-3,639	17	6
F_XAUUSD1024	31.10.2024	2,486.750	2,461.300	1.03 %	25.45	2,504.900	2,461.900	1,708	141,615,189	11,059	381	80	6

ONS ALTIN Yakın Vadeli Kontratı



Ağustos vadeli ons altın sözleşmesi dünü 2442,55-2481,15\$ arasında seyrederek, günü yüzde 0,99 yükselişle 2462,50\$ uzlaşma fiyatından tamamladı. Spot piyasada saat 08:20 itibariyle ons altın 2459\$ seviyesinde izleniyor. Ortadoğu'daki gelişmeler piyasaları tedirgin ederken, ons altında güvenli liman algısını destekliyor. Altın fiyatlarındaki yükseliş sebebiyle bugün için stratejimizi güncelliyoruz. Yeni stratejimiz 2460-2475\$ arasında nötr olarak değerlendiriyoruz. Sözleşmede 2475\$ seviyesinin altındaki kapanışlarda 2450\$ stop seviyesi eklenerek 2524\$ seviyesi takip edilebilir. Geri çekilmelerde 2460\$ desteği olurken, bu seviyenin altındaki kapanışlarda 2484\$ stop seviyesi belirlenerek 2410\$ seviyesi hedeflenebilir. Bugün ABD'de ÜFE temmuz ayı verisi açıklanacak. Yarınki enflasyon verisi öncesi bugünkü ÜFE verisi, sınırlı hareketliliğe neden olabilir. Fed üyelerinin konuşmaları da takip edilebilir. Sözleşmede olası oynaklığa karşı yatırımcıların aktif bir kar al/zarar durdur seviyesi belirleyerek hareket etmeleri daha sağlıklı olabilir.

GRAM ALTIN Yakın Vadeli Kontratı

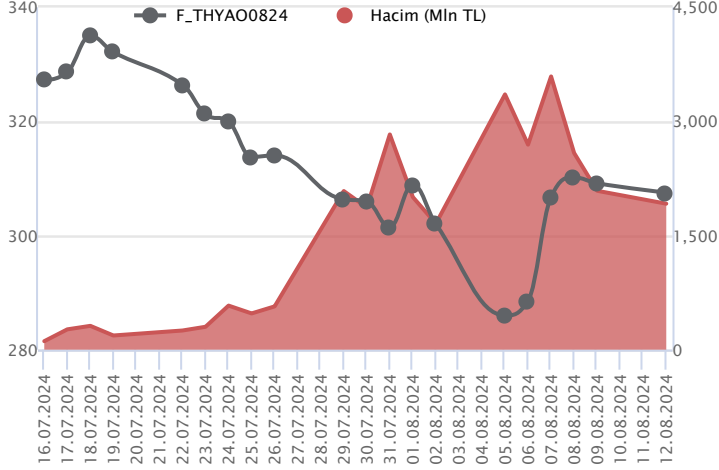


Ağustos vadeli gram altın sözleşmesi dünü 2680,94-2705,00TL arasında dalgalanarak, günü yüzde 0,86 yükselişle 2703,41TL uzlaşma fiyatından tamamladı. Spot piyasada saat 08:20 itibariyle gram altın 2649 TL işlem görüyor. TÜİK tarafından iş gücü istatistikleri açıklandı. Haziran ayında işsizlik oranı yüzde 9,2 olarak gerçekleşti. İşsizlik oranı erkeklerde yüzde 7,6 ve kadınlarda yüzde 12,4 olurken, genç nüfusta işsizlik oranı bir önceki aya göre 1,7 puan artışla yüzde 17,6 olarak açıklandı. Hazine ve Maliye Bakanı Mehmet Şimşek, Finansal İstikrar Komitesi toplantısına ilişkin yaptığı açıklamasında, Komitenin, bankacılık sektöründe enflasyon muhasebesi uygulamasının hazırlıkları ve sektöre olası etkileri ile sektörde derecelendirme notu kullanımının etkinliği hususlarının ele alındığını söyledi. Fed üyelerinden Bowman yapmış olduğu konuşmasında, enflasyon düşmeye devam ederse faiz indiriminin gerekeceğini belirtti. Bugünün veri takviminde; Türkiye'de haziran ayı cari işlemler dengesi açıklanacak. ABD'de temmuz ayı ÜFE verisi izlenecek. Fed üyelerinin konuşmaları da olabilir. Sözleşmede olası oynaklığa karşı yatırımcıların aktif bir kar al/zarar durdur seviyesi belirleyerek hareket etmeleri daha sağlıklı olabilir.

Sözleşme	Vade Ayı	Son Uzlaşma	Önceki Uzlaşma	Değişim %	Günün Düşüğü	Günün Yükseliği	İşlem Adedi	İşlem Hacmi
PAY VADELİ SÖZLEŞMELERİNDE EN FAZLA İŞLEM GÖRENLER								
F_THYAO0824	29.08.2024	307.030	309.240	-0.7 %	306.220	314.090	61,858	1,918,775,580
F_AKBNK0824	29.08.2024	55.160	54.060	2.0 %	54.020	55.930	296,384	1,632,547,436
F_YKBNK0824	29.08.2024	27.910	28.020	-0.4 %	27.830	28.490	450,839	1,273,419,983

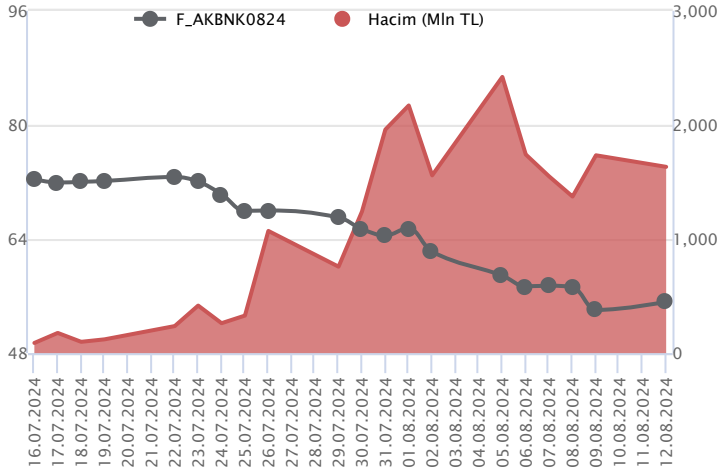
Pay vadeli sözleşmeleri, düşük teminatlarla yüksek tutarlı pozisyonlar almayı mümkün kılar. Pay vadeli sözleşmeleri ile ilgili daha detaylı bilgi almak için Marbaş Menkul Değerler A.Ş. ile iletişime geçebilirsiniz.

F_THYAO0824 Vadeli Kontratı



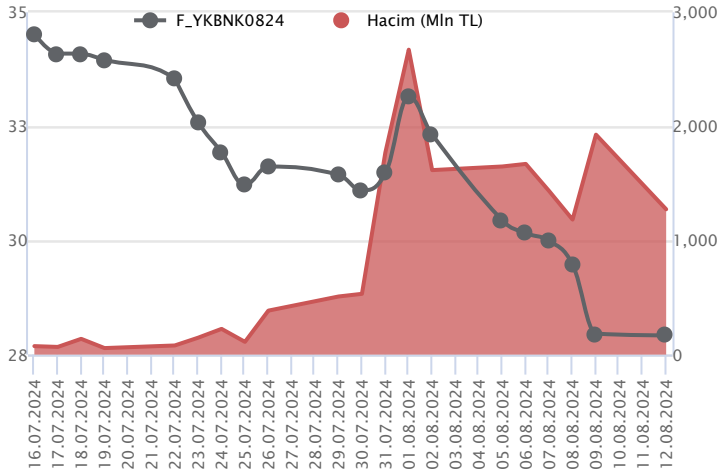
Ağustos vadeli THYAO pay sözleşmesi 306,22 – 314,09 TL aralığında hareket ederek günü %0,7 oranında bir düşüşle 307,03 TL uzlaşma fiyatından tamamladı. Haftaya yükselişle başlayan ve toparlanma eğiliminin etkisini sürdürdüğü THYAO cephesinde endekste kapanışa doğru yeniden hız kazanan satışlarla kazançların geri verildiği bir fiyatlama takip edildi. Yurt içi piyasalarda satış baskısının devamında THYAO sözleşmesinde 306,50 ve 306,00 seviyeleri kısa vadeli destek noktaları olup, devamında 305,00 bölgesi destek olarak önem kazanacaktır. 305,00 desteği altında saatlik kapanışlarda 303,50 – 302,25 ve 300,00 seviyelerine doğru geri çekilmeler gündeme gelebilir. Yeniden alımların gözlenmesi halinde ise 308,30 – 309,00 ve 310,00 seviyeleri kısa vadeli direnç noktaları olarak izlenecektir. 310,00 üzerinde kalıcılık sağlanabilirse 311,50 – 312,80 – 313,60 ve 315,00 seviyelerine doğru yükselişler yaşanabilir.

F_AKBNK0824 Vadeli Kontratı



Ağustos vadeli AKBNK pay sözleşmesi 54,02 – 55,93 TL aralığında hareket ederek günü %2,0 oranında yükselişle 55,16 TL uzlaşma fiyatından tamamladı. Geçen hafta başındaki sert satışların ardından haftanın devam eden bölümünde de zayıf görünümün etkisini sürdürdüğü bankacılık endeksinde dün ise dalgalı bir seyirle birlikte toparlanma çabası takip edildi. Dünkü tepki alımlarına karşın teknik görünümün zayıf seyrettiği AKBNK sözleşmesinde kısa vadede 55,45 ve 55,99 seviyeleri ilk direnç noktaları olup, geçen hafta pazartesi test edilen 55,99 üzeri tutunmalarda toparlanma çabası etkisini sürdürebilir. Bu durumda 56,70 ve 57,40 seviyelerine doğru yükselişler yaşanabilir. Yeniden satışların gözlenmesi halinde ise 54,60 ve 54,00 seviyeleri ilk destek noktalarıdır. Bu seviyeler altında 53,50 – 53,00 pivot bölgesi ile devamında 52,60 ve 52,10 pivot seviyelerine doğru geri çekilmeler gündeme gelebilir. Sert fiyat hareketleri ve yüksek seyreden volatiliteye karşı dikkatli olunmalıdır.

F_YKBNK0824 Vadeli Kontratı



Ağustos vadeli YKBNK pay sözleşmesi dün 27,83 TL ile 28,49 TL seviyeleri arasında dalgalanarak günü yüzde 0,39'luk düşüşle 27,91 TL uzlaşma fiyatından tamamladı. Dün bankacılık endeksinde yüzde 1,09'luk yükseliş eğilimi kaydedilirken, YKBNK pay senesinde negatif ayrışma izlendi. Yataya yakın sınırlı düşüş kaydeden sözleşmede zayıf seyrin bugün de devam etmesi durumunda 27,83 TL altındaki fiyatlamalarda 27,52 TL - 27,28 TL ve 26,96 TL seviyeleri destek noktaları olarak izlenebilir. Tepki yükselişlerinde ise 28,03 TL seviyesi üzerinde 28,21 TL ve 28,49 TL seviyeleri direnç olarak takip edilebilir. Fiyatlamada 28,49 TL üzerinde kalıcılık sağlanmadıkça yükseliş hareketleri baskılanmaya devam edebilir. Olası yükselişlerin 28,49 TL üzerinde kalıcılık sağlaması durumunda ise 29,10 TL seviyesi gündeme gelebilir. İndikatörlerin zayıf bölgede hareket ettiği sözleşmede son dönemdeki zayıf seyrin devam ettiği gözlenmektedir.

Dayanak Varlıkların Teknik Gösterge Görünümleri

20 Gün Ortalama/Fiyat Kesişmesi (YUKARI)

TTKOM

20 Gün Ortalama/Fiyat Kesişmesi (AŞAĞI)

TUPRS
KOZAL

Güç Göstergeleri Olumlu

RSI ve Momentum göstergelerine göre olumlu olanlar

Güç Göstergeleri Zayıf

HALKB
ARCLK
KRDMD
SAHOL
PETKM

RSI ve Momentum göstergelerine göre zayıf olanlar

50 Gün Ortalama/Fiyat Kesişmesi (YUKARI)

Bu şartları sağlayan dayanak varlık bulunmamaktadır.

50 Gün Ortalama/Fiyat Kesişmesi (AŞAĞI)

OYAKC
DOHOL

MACD

DOHOL	GÜÇLÜ SAT
ENJSA	GÜÇLÜ SAT
TCELL	GÜÇLÜ SAT
KOZAL	ZAYIF SAT

Göstergeleri Dipte Olanlar

YKBNK
ISCTR
ENJSA

CCI, RSI, Stochastics, Williams' %R, MFI ve DX göstergelerinin ortalaması en düşük olanlar

20/50 Gün Ortalama Kesişmesi (YUKARI)

Bu şartları sağlayan dayanak varlık bulunmamaktadır.

20/50 Gün Ortalama Kesişmesi (AŞAĞI)

SAHOL

Para Girişi Olan Dayanak Varlıklar

Kapanış	İşlem Hacmi (Mln TL)
Bu şartları sağlayan dayanak varlık bulunmamaktadır.	

Para Çıkışı Olan Dayanak Varlıklar

	Kapanış	İşlem Hacmi (Mln TL)
PGSUS	230.70	3,107.44
BRSAN	375.75	332.21

Yüksek Hacimliler

	İşlem Hacmi (Mln TL)
XU030	59,576.37
X10XB	32,765.99
XSD25	28,076.31
XLBNK	13,027.91
THYAO	8,398.00


Dayanak Varlıkların Teknik Gösterge Konumları

Kod	5 Günlük H.O	10 Günlük H.O	20 Günlük H.O	50 Günlük H.O	RSI	StochS	MACD	CCI
AEFES	SATIM	SATIM	SATIM	ALIM	ALIM	SATIM	SATIM	ALIM
AKBNK	SATIM	SATIM	SATIM	SATIM	ALIM	SATIM	SATIM	ALIM
AKSEN	SATIM	SATIM	SATIM	SATIM	SATIM	SATIM	SATIM	ALIM
ALARK	SATIM	SATIM	SATIM	SATIM	SATIM	SATIM	ALIM	SATIM
ARCLK	SATIM	SATIM	SATIM	SATIM	SATIM	ALIM	SATIM	SATIM
ASELS	SATIM	SATIM	SATIM	SATIM	SATIM	SATIM	SATIM	ALIM
ASTOR	SATIM	SATIM	SATIM	SATIM	SATIM	SATIM	SATIM	ALIM
BIMAS	SATIM	SATIM	SATIM	ALIM	SATIM	SATIM	SATIM	ALIM
BRSAN	SATIM	SATIM	SATIM	SATIM	SATIM	ALIM	SATIM	SATIM
CIMSA	SATIM	SATIM	SATIM	SATIM	SATIM	ALIM	SATIM	SATIM
CNH/TRY	ALIM	ALIM	ALIM	ALIM	ALIM	ALIM	ALIM	SATIM
DOAS	SATIM	SATIM	SATIM	SATIM	SATIM	ALIM	SATIM	SATIM
DOHOL	SATIM	SATIM	SATIM	SATIM	SATIM	ALIM	SATIM	SATIM
EKGYO	SATIM	SATIM	SATIM	ALIM	SATIM	SATIM	SATIM	ALIM
ENJSA	SATIM	SATIM	SATIM	SATIM	SATIM	ALIM	SATIM	SATIM
ENKAI	SATIM	SATIM	SATIM	ALIM	SATIM	ALIM	SATIM	SATIM
EREGL	SATIM	SATIM	SATIM	SATIM	SATIM	SATIM	SATIM	ALIM
EUR/TRY	ALIM	ALIM	ALIM	ALIM	ALIM	ALIM	ALIM	SATIM
EUR/USD	ALIM	ALIM	ALIM	ALIM	ALIM	ALIM	ALIM	SATIM
FROTO	SATIM	SATIM	SATIM	SATIM	SATIM	SATIM	SATIM	ALIM
GARAN	SATIM	SATIM	SATIM	SATIM	SATIM	SATIM	SATIM	ALIM
GBP/USD	ALIM	SATIM	SATIM	SATIM	ALIM	SATIM	SATIM	ALIM
GUBRF	SATIM	ALIM	ALIM	ALIM	SATIM	SATIM	SATIM	SATIM
HALKB	SATIM	SATIM	SATIM	SATIM	SATIM	SATIM	SATIM	ALIM
HEKTS	SATIM	SATIM	SATIM	SATIM	ALIM	SATIM	SATIM	ALIM
ISCTR	SATIM	SATIM	SATIM	SATIM	SATIM	SATIM	SATIM	ALIM
KCHOL	SATIM	SATIM	SATIM	SATIM	SATIM	SATIM	SATIM	ALIM
KONTR	SATIM	SATIM	SATIM	SATIM	SATIM	ALIM	SATIM	SATIM
KOZAA	SATIM	SATIM	ALIM	ALIM	SATIM	ALIM	ALIM	SATIM
KOZAL	SATIM	SATIM	SATIM	ALIM	SATIM	ALIM	SATIM	SATIM
KRDMD	SATIM	SATIM	SATIM	SATIM	SATIM	SATIM	SATIM	ALIM
MGROS	SATIM	SATIM	SATIM	SATIM	ALIM	SATIM	SATIM	ALIM
ODAS	SATIM	SATIM	SATIM	SATIM	SATIM	SATIM	SATIM	ALIM
OYAKC	SATIM	SATIM	SATIM	SATIM	SATIM	ALIM	SATIM	SATIM
PETKM	SATIM	SATIM	SATIM	SATIM	SATIM	SATIM	SATIM	ALIM
PGSUS	ALIM	ALIM	ALIM	ALIM	ALIM	SATIM	SATIM	ALIM
RUB/TRY	SATIM	SATIM	SATIM	SATIM	SATIM	ALIM	SATIM	SATIM
SAHOL	SATIM	SATIM	SATIM	SATIM	SATIM	SATIM	SATIM	ALIM
SASA	SATIM	SATIM	SATIM	SATIM	ALIM	SATIM	SATIM	ALIM
SISE	SATIM	SATIM	SATIM	SATIM	SATIM	SATIM	SATIM	ALIM
SOKM	ALIM	SATIM	SATIM	SATIM	ALIM	SATIM	SATIM	ALIM
TAVHL	SATIM	SATIM	SATIM	SATIM	SATIM	ALIM	SATIM	ALIM
TCELL	SATIM	SATIM	SATIM	ALIM	SATIM	ALIM	SATIM	ALIM
THYAO	ALIM	ALIM	ALIM	SATIM	ALIM	SATIM	ALIM	ALIM
TKFEN	SATIM	SATIM	SATIM	SATIM	SATIM	SATIM	SATIM	ALIM
TOASO	SATIM	SATIM	SATIM	SATIM	SATIM	SATIM	SATIM	ALIM
TSKB	SATIM	SATIM	SATIM	SATIM	SATIM	SATIM	SATIM	ALIM
TTKOM	ALIM	ALIM	ALIM	ALIM	ALIM	SATIM	SATIM	ALIM
TUPRS	SATIM	SATIM	SATIM	SATIM	ALIM	ALIM	ALIM	SATIM
USD/TRY	ALIM	ALIM	ALIM	ALIM	ALIM	ALIM	ALIM	SATIM
VAKBN	SATIM	SATIM	SATIM	SATIM	SATIM	SATIM	SATIM	ALIM
VESTL	SATIM	SATIM	SATIM	SATIM	SATIM	SATIM	SATIM	SATIM
X10XB	SATIM	SATIM	SATIM	SATIM	SATIM	SATIM	SATIM	ALIM
XAU/TRY	ALIM	ALIM	ALIM	ALIM	ALIM	SATIM	ALIM	ALIM
XAU/USD	ALIM	ALIM	ALIM	ALIM	ALIM	SATIM	ALIM	ALIM
XLBNK	SATIM	SATIM	SATIM	SATIM	SATIM	SATIM	SATIM	ALIM
XSD25	SATIM	SATIM	SATIM	SATIM	SATIM	SATIM	SATIM	ALIM
XU030	SATIM	SATIM	SATIM	SATIM	SATIM	SATIM	SATIM	ALIM
YKBNK	SATIM	SATIM	SATIM	SATIM	SATIM	SATIM	SATIM	SATIM



Kod	Destek 3	Destek 2	Destek 1	Kapanış	Pivot	Direnç 1	Direnç 2	Direnç 3
DESTEKLER				DİRENÇLER				
F_AEFES0824	236.06	243.72	249.30	254.89	256.96	262.54	270.20	275.78
F_AEFES0924	246.10	253.56	258.90	264.25	266.36	271.70	279.16	284.50
F_AKBNK0824	52.25	53.14	54.16	55.19	55.05	56.07	56.96	57.98
F_AKBNK0924	54.32	55.17	56.18	57.19	57.03	58.04	58.89	59.90
F_AKSEN0824	37.47	38.10	38.54	38.98	39.17	39.61	40.24	40.68
F_AKSEN0924	38.96	39.58	39.89	40.20	40.51	40.82	41.44	41.75
F_ALARK0824	100.20	102.30	103.35	104.40	105.45	106.50	108.60	109.65
F_ALARK0924	105.12	106.86	107.73	108.60	109.47	110.34	112.08	112.95
F_ARCLK0824	136.61	141.81	145.70	149.60	150.90	154.79	159.99	163.88
F_ARCLK0924	145.53	150.01	152.62	155.22	157.10	159.71	164.19	166.80
F_ASELS0824	52.34	54.33	55.69	57.04	57.68	59.04	61.03	62.39
F_ASELS0924	54.48	56.46	57.73	58.99	59.71	60.98	62.96	64.23
F_ASTOR0824	68.74	72.22	74.29	76.36	77.77	79.84	83.32	85.39
F_ASTOR0924	72.31	75.46	77.04	78.63	80.19	81.77	84.92	86.50
F_BIMAS0824	531.75	549.76	560.48	571.20	578.49	589.21	607.22	617.94
F_BIMAS0924	552.53	569.69	579.84	589.99	597.00	607.15	624.31	634.46
F_BRSAN0824	289.44	313.16	325.03	336.89	348.75	360.62	384.34	396.21
F_BRSAN0924	312.25	332.03	341.93	351.82	361.71	371.61	391.39	401.29
F_CIMSA0824	29.27	30.76	31.58	32.39	33.07	33.89	35.38	36.20
F_CIMSA0924	30.87	32.21	32.94	33.67	34.28	35.01	36.35	37.08
F_CNHTRY0824	4.80	4.80	4.81	4.81	4.81	4.81	4.81	4.81
F_CNHTRY0924	4.98	4.98	4.99	4.99	4.99	5.00	5.00	5.00
F_DOAS0824	188.12	201.06	207.54	214.02	220.48	226.96	239.90	246.38
F_DOAS0924	197.01	209.01	215.00	221.00	227.00	232.99	244.99	250.98
F_DOHOL0824	15.43	15.82	16.07	16.33	16.46	16.71	17.10	17.35
F_DOHOL0924	16.06	16.45	16.66	16.88	17.05	17.26	17.65	17.86
F_EKGYO0824	10.41	10.69	10.91	11.13	11.19	11.41	11.69	11.91
F_EKGYO0924	10.83	11.12	11.32	11.53	11.61	11.81	12.10	12.30
F_ENJSA0824	57.57	59.54	60.67	61.81	62.64	63.77	65.74	66.87
F_ENJSA0924	60.13	62.04	63.13	64.23	65.04	66.13	68.04	69.13
F_ENKAI0824	42.05	43.03	43.56	44.08	44.54	45.07	46.05	46.58
F_ENKAI0924	44.17	45.03	45.47	45.90	46.33	46.77	47.63	48.07
F_EREGL0824	47.27	48.76	49.67	50.57	51.16	52.07	53.56	54.47
F_EREGL0924	49.17	50.69	51.62	52.55	53.14	54.07	55.59	56.52
F_EURTRY0824	37.13	37.21	37.26	37.30	37.34	37.39	37.47	37.52
F_EURTRY0924	38.68	38.71	38.77	38.83	38.80	38.86	38.89	38.95
F_EURUSD0824	1.09	1.09	1.09	1.09	1.09	1.09	1.10	1.10
F_EURUSD0924	1.09	1.09	1.10	1.10	1.10	1.10	1.10	1.10
F_FROTO0824	829.04	847.09	861.39	875.68	879.44	893.74	911.79	926.09
F_FROTO0924	862.55	878.10	891.54	904.99	907.09	920.53	936.08	949.52
F_GARAN0824	109.20	111.01	113.08	115.14	114.89	116.96	118.77	120.84
F_GARAN0924	113.92	115.60	117.32	119.04	119.00	120.72	122.40	124.12
F_GBPUSD0824	1.28	1.28	1.28	1.28	1.28	1.28	1.28	1.28
F_GBPUSD0924	1.28	1.28	1.28	1.28	1.28	1.28	1.28	1.28
F_GUBRF0824	157.72	161.59	164.55	167.50	168.42	171.38	175.25	178.21
F_GUBRF0924	164.47	168.22	170.74	173.25	174.49	177.01	180.76	183.28
F_HALKB0824	15.01	15.33	15.52	15.70	15.84	16.03	16.35	16.54
F_HALKB0924	15.66	15.95	16.14	16.32	16.43	16.62	16.91	17.10
F_HEKTS0824	10.44	10.85	11.10	11.35	11.51	11.76	12.17	12.42
F_HEKTS0924	10.90	11.30	11.56	11.83	11.96	12.22	12.62	12.88
F_ISCTR0824	12.96	13.13	13.24	13.36	13.41	13.52	13.69	13.80
F_ISCTR0924	13.43	13.62	13.73	13.85	13.92	14.03	14.22	14.33
F_KCHOL0824	184.19	186.66	188.81	190.95	191.28	193.43	195.90	198.05
F_KCHOL0924	192.02	194.39	196.25	198.10	198.62	200.48	202.85	204.71
F_KONTR0824N1	40.51	43.47	45.01	46.56	47.97	49.51	52.47	54.01
F_KONTR0924N1	44.43	46.07	46.89	47.71	48.53	49.35	50.99	51.81
F_KOZAA0824	58.83	61.61	63.56	65.50	66.34	68.29	71.07	73.02
F_KOZAA0924	61.30	64.15	65.89	67.63	68.74	70.48	73.33	75.07
F_KOZAL0824	21.23	22.29	22.89	23.50	23.95	24.55	25.61	26.21
F_KOZAL0924	22.10	23.18	23.80	24.43	24.88	25.50	26.58	27.20
F_KRDMD0824	23.94	25.05	25.67	26.28	26.78	27.40	28.51	29.13
F_KRDMD0924	24.80	25.97	26.56	27.15	27.73	28.32	29.49	30.08
F_MGROS0824	507.09	516.15	525.61	535.06	534.67	544.13	553.19	562.65
F_MGROS0924	532.94	540.83	547.91	554.98	555.80	562.88	570.77	577.85
F_ODAS0824	7.43	7.59	7.70	7.80	7.86	7.97	8.13	8.24
F_ODAS0924	7.72	7.89	7.99	8.09	8.16	8.26	8.43	8.53


ViOP Bülten
13 Ağustos 2024

Kod	Destek 3	Destek 2	Destek 1	Kapanış	Pivot	Direnc 1	Direnc 2	Direnc 3
DESTEKLER				DİRENÇLER				
F_OYAKC0824	59.87	63.31	65.04	66.76	68.48	70.21	73.65	75.38
F_OYAKC0924	61.59	65.13	66.91	68.68	70.45	72.23	75.77	77.55
F_PETKM0824	19.70	20.59	21.06	21.53	21.95	22.42	23.31	23.78
F_PETKM0924	20.61	21.48	21.95	22.43	22.82	23.29	24.16	24.63
F_PGSUS0824	214.98	222.97	229.63	236.30	237.62	244.28	252.27	258.93
F_PGSUS0924	225.81	232.89	239.02	245.15	246.10	252.23	259.31	265.44
F_SAHOL0824	89.12	90.31	91.41	92.50	92.60	93.70	94.89	95.99
F_SAHOL0924	92.90	94.03	94.93	95.83	96.06	96.96	98.09	98.99
F_SASA0824N1	4.91	5.20	5.38	5.55	5.67	5.85	6.14	6.32
F_SASA0924N1	5.20	5.47	5.62	5.76	5.89	6.04	6.31	6.46
F_SISE0824	41.19	42.26	42.83	43.41	43.90	44.47	45.54	46.11
F_SISE0924	42.94	43.99	44.56	45.13	45.61	46.18	47.23	47.80
F_SOKM0824	57.75	58.54	59.60	60.66	60.39	61.45	62.24	63.30
F_SOKM0924	60.27	61.02	61.94	62.87	62.69	63.61	64.36	65.28
F_TAVHL0824	232.89	238.45	242.35	246.26	247.91	251.81	257.37	261.27
F_TAVHL0924	246.04	250.90	253.34	255.77	258.20	260.64	265.50	267.94
F_TCELL0824	100.52	102.83	104.36	105.89	106.67	108.20	110.51	112.04
F_TCELL0924	105.53	107.61	108.75	109.88	110.83	111.97	114.05	115.19
F_THYAO0824	296.59	301.41	304.46	307.52	309.28	312.33	317.15	320.20
F_THYAO0924	309.07	313.71	316.71	319.70	321.35	324.35	328.99	331.99
F_TKFEN0824	47.47	49.59	50.95	52.30	53.07	54.43	56.55	57.91
F_TKFEN0924	50.76	52.31	53.19	54.07	54.74	55.62	57.17	58.05
F_TOASO0824	210.74	223.07	229.54	236.01	241.87	248.34	260.67	267.14
F_TOASO0924	215.34	228.55	236.89	245.24	250.10	258.44	271.65	279.99
F_TSKB0824	11.06	11.20	11.31	11.41	11.45	11.56	11.70	11.81
F_TSKB0924	11.52	11.67	11.75	11.84	11.90	11.98	12.13	12.21
F_TTKOM0824	49.16	50.21	51.06	51.91	52.11	52.96	54.01	54.86
F_TTKOM0924	51.55	52.50	53.24	53.99	54.19	54.93	55.88	56.62
F_TUPRS0824	153.74	158.14	160.98	163.82	165.38	168.22	172.62	175.46
F_TUPRS0924	148.57	152.83	155.59	158.34	159.85	162.61	166.87	169.63
F_USDTRY0824	34.03	34.08	34.11	34.15	34.16	34.19	34.24	34.27
F_USDTRY0924	35.30	35.33	35.36	35.38	35.39	35.42	35.45	35.48
F_VAKBN0824	17.53	18.02	18.32	18.62	18.81	19.11	19.60	19.90
F_VAKBN0924	18.20	18.71	18.98	19.25	19.49	19.76	20.27	20.54
F_VESTL0824	64.43	66.33	67.86	69.40	69.76	71.29	73.19	74.72
F_VESTL0924	66.97	68.91	70.20	71.50	72.14	73.43	75.37	76.66
F_X10XB0824	11,695.00	11,902.00	12,316.00	12,730.00	12,523.00	12,937.00	13,144.00	13,558.00
F_X10XB1024	12,917.75	13,034.00	13,103.25	13,172.50	13,219.50	13,288.75	13,405.00	13,474.25
F_XAUTRYM0824	2,663.57	2,672.26	2,687.63	2,703.01	2,696.32	2,711.69	2,720.38	2,735.75
F_XAUTRYM1024	2,886.15	2,895.57	2,912.68	2,929.79	2,922.10	2,939.21	2,948.63	2,965.74
F_XAUUSD0824	2,415.72	2,429.13	2,454.32	2,479.50	2,467.73	2,492.92	2,506.33	2,531.52
F_XAUUSD1024	2,432.63	2,447.27	2,475.63	2,504.00	2,490.27	2,518.63	2,533.27	2,561.63
F_XLBNK0824	11,252.83	11,454.42	11,562.33	11,670.25	11,763.92	11,871.83	12,073.42	12,181.33
F_XLBNK1024	12,539.42	12,660.83	12,730.42	12,800.00	12,851.83	12,921.42	13,042.83	13,112.42
F_XSD250824	12,169.17	12,688.33	13,661.67	14,635.00	14,180.83	15,154.17	15,673.33	16,646.67
F_XU0300824	10,220.00	10,491.00	10,637.00	10,783.00	10,908.00	11,054.00	11,325.00	11,471.00
F_XU0301024	10,948.33	11,216.17	11,357.58	11,499.00	11,625.42	11,766.83	12,034.67	12,176.08
F_YKBNK0824	27.01	27.42	27.67	27.92	28.08	28.33	28.74	28.99
F_YKBNK0924	28.20	28.58	28.77	28.96	29.15	29.34	29.72	29.91

Sözleşme Kodu	Vade Ayı	Uzlaşma Fiyatı	Önceki Uzlaşma Fiyatı	Değişim	Değişim Puan	Gün İçi Yüksek	Gün İçi Düşük	İşlem Miktarı	İşlem Hacim	Açık Pozisyon	Açık Pozisyon Değişimi	Vadeye Kalan Gün Sayısı	Takasbank Başlangıç Teminatı %
ENDEKS KONTRATLARI													
F_XU0300824	29.08.2024	10,842.25	10,937.75	-0.87 %	-95.50	11,179.00	10,762.00	269,572.00	29,632,697,857.50	449,004.00	-2,391.00	17	12
F_XU0301024	31.10.2024	11,575.25	11,690.25	-0.98 %	-115.00	11,893.25	11,484.00	5,271.00	618,747,152.50	19,790.00	1,461.00	80	12
F_XU0301224	31.12.2024	12,513.00	12,623.75	-0.88 %	-110.75	12,801.75	12,483.00	150.00	18,933,605.00	1,047.00	22.00	141	12
DÖVİZ KONTRATLARI													
F_CNHTRY0824	29.08.2024	4.8070	4.8070	0.00 %	0.00	4.8095	4.8057	3	144,210	4	3	17	13
F_CNHTRY0924	30.09.2024	4.9899	4.9899	0.00 %	0.00	4.9931	4.9867	2	99,798	2	2	49	13
F_EURTRY0824	29.08.2024	37.3427	37.3924	-0.13 %	-0.05	37.4301	37.3010	499	18,631,843	6,185	-101	17	12
F_EURTRY0924	30.09.2024	38.7834	38.8389	-0.14 %	-0.06	38.8314	38.7434	4	155,134	238	1	49	12
F_EURUSD0824	29.08.2024	1.0943	1.0933	0.09 %	0.00	1.0944	1.0927	2,615	95,678,834	12,218	467	17	3
F_EURUSD0924	30.09.2024	1.0959	1.0955	0.04 %	0.00	1.0960	1.0950	41	1,503,092	836	0	49	3
F_GBPUSD0824	29.08.2024	1.2773	1.2739	0.27 %	0.00	1.2782	1.2763	7	299,166	59	1	17	4
F_GBPUSD0924	30.09.2024	1.2778	1.2754	0.19 %	0.00	1.2778	1.2778	1	42,755	10	1	49	4
F_RUBTRY0824	29.08.2024	0.0000	0.0000	0.00 %	0.00	0.0000	0.0000					17	19
F_RUBTRY0924	30.09.2024	0.0000	0.0000	0.00 %	0.00	0.0000	0.0000					49	19
F_USDTRY0824	29.08.2024	34.1485	34.2179	-0.20 %	-0.07	34.2035	34.1220	36,707	1,253,543,901	1,075,616	-10,568	17	13
F_USDTRY0924	30.09.2024	35.3852	35.4502	-0.18 %	-0.07	35.4283	35.3689	25,805	913,512,483	430,689	15,225	49	13
F_P_USDTRY0824	29.08.2024	0.0000	0.0000	0.00 %	0.00	0.0000	0.0000					17	13
F_P_USDTRY0924	30.09.2024	0.0000	0.0000	0.00 %	0.00	0.0000	0.0000					49	13
KIYMETLİ MADEN KONTRATLARI													
F_XAUTRYM0824	29.08.2024	2,703.410	2,680.480	0.86 %	22.93	2,705.000	2,680.940	51,944	139,871,771	634,487	2,074	17	12
F_XAUTRYM1024	31.10.2024	2,929.390	2,902.760	0.92 %	26.63	2,931.520	2,904.990	13,615	39,714,898	98,524	5,714	80	12
F_XAUUSD0824	29.08.2024	2,462.500	2,438.300	0.99 %	24.20	2,481.150	2,442.550	30,806	2,533,714,953	80,062	-3,639	17	6
F_XAUUSD1024	31.10.2024	2,486.750	2,461.300	1.03 %	25.45	2,504.900	2,461.900	1,708	141,615,189	11,059	381	80	6
PAY VADELİ													
F_AEFES0824	29.08.2024	254.690	260.770	-2.33 %	-6.08	264.610	251.370	9,734	249,950,520	10,393	77	17	15
F_AEFES0924	30.09.2024	263.520	268.790	-1.96 %	-5.27	273.810	261.010	302	8,050,429	461	38	49	15
F_AKBNK0824	29.08.2024	55.160	54.060	2.03 %	1.10	55.930	54.020	296,384	1,632,547,436	264,528	-10,615	17	15
F_AKBNK0924	30.09.2024	57.130	56.020	1.98 %	1.11	57.880	56.020	4,605	26,274,247	7,654	-481	49	15
F_AKSEN0824	29.08.2024	38.840	39.180	-0.87 %	-0.34	39.800	38.730	17,223	67,734,593	27,632	1,451	17	16
F_AKSEN0924	30.09.2024	40.450	40.770	-0.78 %	-0.32	41.130	40.200	172	698,917	735	-16	49	16
F_ALARK0824	29.08.2024	104.680	106.980	-2.15 %	-2.30	107.550	104.400	17,818	189,404,409	53,505	-3,495	17	15
F_ALARK0924	30.09.2024	108.830	111.520	-2.41 %	-2.69	111.210	108.600	627	6,923,403	1,696	64	49	15
F_ARCLK0824	29.08.2024	148.960	154.510	-3.59 %	-5.55	156.090	147.000	6,548	99,463,215	17,543	242	17	15
F_ARCLK0924	30.09.2024	155.140	160.620	-3.41 %	-5.48	161.590	154.500	305	4,820,518	1,098	164	49	15
F_ASELS0824	29.08.2024	56.930	58.550	-2.77 %	-1.62	59.680	56.330	65,576	381,354,309	112,890	-2,392	17	15
F_ASELS0924	30.09.2024	59.030	60.640	-2.66 %	-1.61	61.700	58.450	3,676	22,091,123	4,586	324	49	15
F_ASTOR0824	29.08.2024	75.870	80.480	-5.73 %	-4.61	81.250	75.700	20,283	158,749,758	32,754	-133	17	18
F_ASTOR0924	30.09.2024	78.660	82.400	-4.54 %	-3.74	83.330	78.600	857	6,893,454	2,099	42	49	18
F_BIMAS0824	29.08.2024	571.020	570.610	0.07 %	0.41	596.500	567.770	14,240	828,272,013	25,843	-220	17	16
F_BIMAS0924	30.09.2024	587.760	588.350	-0.10 %	-0.59	614.160	586.850	1,056	63,107,397	1,091	368	49	16
F_BRSAN0824	29.08.2024	342.270	362.500	-5.58 %	-20.23	372.480	336.890	1,645	59,015,041	2,298	-11	17	16
F_BRSAN0924	30.09.2024	357.330	374.890	-4.68 %	-17.56	381.500	351.820	103	3,794,852	148	32	49	16
F_CIMSA0824	29.08.2024	32.390	34.000	-4.74 %	-1.61	34.570	32.260	23,218	77,710,643	50,998	-1,897	17	15
F_CIMSA0924	30.09.2024	33.670	35.490	-5.13 %	-1.82	35.620	33.550	695	2,371,645	3,108	441	49	15
F_DOAS0824	29.08.2024	214.920	225.650	-4.76 %	-10.73	233.420	214.000	2,981	66,715,150	7,102	412	17	15
F_DOAS0924	30.09.2024	221.590	233.400	-5.06 %	-11.81	238.990	221.000	227	5,239,417	603	44	49	15
F_DOHOL0824	29.08.2024	16.290	16.610	-1.93 %	-0.32	16.840	16.200	94,155	155,733,834	288,515	-6,470	17	16
F_DOHOL0924	30.09.2024	16.910	17.230	-1.86 %	-0.32	17.430	16.830	3,020	5,168,444	7,811	1,363	49	16
F_EKGYO0824	29.08.2024	11.100	11.040	0.54 %	0.06	11.470	10.970	1,041,327	1,170,112,596	1,067,460	-107,545	17	15
F_EKGYO0924	30.09.2024	11.480	11.470	0.09 %	0.01	11.890	11.400	11,657	13,554,099	53,837	3,253	49	15
F_ENJSA0824	29.08.2024	61.830	64.120	-3.57 %	-2.29	64.600	61.500	17,869	111,861,865	35,099	-237	17	16
F_ENJSA0924	30.09.2024	64.650	66.520	-2.81 %	-1.87	66.940	63.940	1,056	6,857,279	1,468	558	49	16
F_ENKAI0824	29.08.2024	44.230	45.520	-2.83 %	-1.29	45.530	44.020	34,520	155,201,263	80,966	-728	17	14
F_ENKAI0924	30.09.2024	45.900	47.250	-2.86 %	-1.35	47.200	45.900	628	2,917,743	1,786	188	49	14
F_EREGL0824	29.08.2024	50.430	52.000	-3.02 %	-1.57	52.660	50.260	245,962	1,264,943,316	353,420	-20,188	17	14
F_EREGL0924	30.09.2024	52.410	54.180	-3.27 %	-1.77	54.660	52.210	5,568	29,631,722	15,156	781	49	14
F_FROTO0824	29.08.2024	876.380	882.200	-0.66 %	-5.82	897.500	865.150	2,452	215,987,672	6,003	27	17	15
F_FROTO0924	30.09.2024	898.100	910.560	-1.37 %	-12.46	922.630	893.640	117	10,661,605	279	5	49	15
F_GARAN0824	29.08.2024	115.050	113.260	1.58 %	1.79	116.710	112.830	82,336	947,873,712	109,767	-4,456	17	16
F_GARAN0924	30.09.2024	119.210	117.430	1.52 %	1.78	120.680	117.280	1,322	15,789,025	2,502	46	49	16
F_GUBRF0824	29.08.2024	166.960	167.440	-0.29 %	-0.48	172.300	165.470	15,469	260,338,521	33,650	-1,288	17	17
F_GUBRF0924	30.09.2024	172.180	173.900	-0.99 %	-1.72	178.250	171.980	522	9,055,755	4,413	237	49	17
F_HALKB0824	29.08.2024	15.680	15.750	-0.44 %	-0.07	16.170	15.660	109,766	174,548,967	231,171	3,438	17	16
F_HALKB0924	30.09.2024	16.300	16.400	-0.61 %	-0.10	16.730	16.250	2,600	4,278,228	5,986	1,012	49	16
F_HEKTS0824	29.08.2024	11.370	11.490	-1.04 %	-0.12	11.920	11.260	127,214	147,662,306	166,818	8,377	17	16
F_HEKTS0924	30.09.2024	11.840	11.910	-0.59 %	-0.07	12.350	11.690	4,122	4,957,224	9,687	113	49	16



Sözleşme Kodu	Vade Ayı	Uzlaşma Fiyatı	Önceki Uzlaşma Fiyatı	Değişim	Değişim Puan	Gün İçi Yüksek	Gün İçi Düşük	İşlem Miktarı	İşlem Hacim	Açık Pozisyon	Açık Pozisyon Değişimi	Vadeye Kalan Gün Sayısı	Takasbank Başlangıç Teminatı %
PAY VADELİ													
F_ISCTR0824	29.08.2024	13.350	13.330	0.15 %	0.02	13.570	13.290	905,635	1,215,210,938	836,857	-22,529	17	16
F_ISCTR0924	30.09.2024	13.810	13.860	-0.36 %	-0.05	14.100	13.800	12,474	17,361,177	45,626	3,773	49	16
F_KCHOL0824	29.08.2024	190.700	190.940	-0.13 %	-0.24	193.760	189.140	52,056	997,515,069	57,799	-1,041	17	15
F_KCHOL0924	30.09.2024	197.810	198.470	-0.33 %	-0.66	201.000	196.770	1,961	39,032,116	2,715	326	49	15
F_KONTR0824N1	29.08.2024	46.760	48.320	-3.23 %	-1.56	50.920	46.420	6,344	98,240,967	8,097	573	17	17
F_KONTR0924N1	30.09.2024	48.330	49.350	-2.07 %	-1.02	50.170	47.710	235	3,708,854	812	19	49	17
F_KOZAA0824	29.08.2024	65.250	68.340	-4.52 %	-3.09	69.130	64.400	85,077	572,657,824	113,530	-1,764	17	16
F_KOZAA0924	30.09.2024	67.520	71.030	-4.94 %	-3.51	71.590	67.000	1,686	11,661,661	3,914	1,027	49	16
F_KOZAL0824	29.08.2024	23.530	24.610	-4.39 %	-1.08	25.000	23.340	241,169	588,244,782	433,771	-2,921	17	17
F_KOZAL0924	30.09.2024	24.430	25.510	-4.23 %	-1.08	25.950	24.250	9,336	23,711,495	18,490	5,523	49	17
F_KRDMD0824	29.08.2024	26.210	27.590	-5.00 %	-1.38	27.900	26.170	111,950	301,936,181	180,613	-3,411	17	16
F_KRDMD0924	30.09.2024	27.200	28.650	-5.06 %	-1.45	28.900	27.140	4,212	11,733,670	9,086	-167	49	16
F_MGROS0824	29.08.2024	536.270	530.850	1.02 %	5.42	543.740	525.220	2,413	129,121,011	5,032	-41	17	15
F_MGROS0924	30.09.2024	555.260	551.620	0.66 %	3.64	563.700	548.730	139	7,745,435	190	23	49	15
F_ODAS0824	29.08.2024	7.780	7.980	-2.51 %	-0.20	8.030	7.760	243,698	192,338,552	464,687	-22,885	17	15
F_ODAS0924	30.09.2024	8.080	8.290	-2.53 %	-0.21	8.330	8.060	6,233	5,109,671	25,756	1,048	49	15
F_OYAKC0824	29.08.2024	67.030	70.940	-5.51 %	-3.91	71.930	66.760	22,605	157,659,979	36,979	-425	17	17
F_OYAKC0924	30.09.2024	69.360	73.090	-5.10 %	-3.73	74.000	68.680	1,387	9,845,633	1,342	401	49	17
F_PETKM0824	29.08.2024	21.570	22.560	-4.39 %	-0.99	22.840	21.480	343,086	759,479,386	342,409	-18,069	17	15
F_PETKM0924	30.09.2024	22.410	23.410	-4.27 %	-1.00	23.680	22.340	8,336	19,068,293	16,518	2,697	49	15
F_PGSUS0824	29.08.2024	236.500	238.190	-0.71 %	-1.69	245.600	230.950	41,509	985,327,465	33,423	4,849	17	16
F_PGSUS0924	30.09.2024	244.960	246.430	-0.60 %	-1.47	253.180	239.970	1,199	29,389,032	849	75	49	16
F_SAHOL0824	29.08.2024	92.420	92.530	-0.12 %	-0.11	93.800	91.510	68,358	633,263,046	172,719	-4,159	17	15
F_SAHOL0924	30.09.2024	95.880	96.170	-0.30 %	-0.29	97.190	95.160	634	6,110,538	1,999	117	49	15
F_SASA0824	12.08.2024	45.000	45.000	0.00 %	0.00	47.140	44.750	131,167	602,457,144	141,214	-10,406	0	16
F_SASA0924	12.08.2024	46.740	46.740	0.00 %	0.00	49.000	46.470	2,786	13,274,256	3,618	237	0	16
F_SISE0824	29.08.2024	43.380	44.260	-1.99 %	-0.88	44.960	43.320	58,503	258,821,795	185,967	2,207	17	14
F_SISE0924	30.09.2024	45.080	46.020	-2.04 %	-0.94	46.660	45.040	2,086	9,520,531	11,006	537	49	14
F_SOKM0824	29.08.2024	60.560	60.500	0.10 %	0.06	61.180	59.330	22,830	138,103,879	67,440	-552	17	15
F_SOKM0924	30.09.2024	62.900	62.880	0.03 %	0.02	63.430	61.760	843	5,289,487	2,264	64	49	15
F_TAVHL0824	29.08.2024	246.120	249.850	-1.49 %	-3.73	253.460	244.000	6,526	163,357,959	17,014	-1,472	17	15
F_TAVHL0924	30.09.2024	255.940	259.450	-1.35 %	-3.51	263.070	255.770	295	7,686,776	577	-9	49	15
F_TCELL0824	29.08.2024	105.840	105.540	0.28 %	0.30	108.980	105.140	55,531	596,006,123	123,312	-4,073	17	14
F_TCELL0924	30.09.2024	109.870	109.630	0.22 %	0.24	112.920	109.700	2,796	31,171,472	2,227	-509	49	14
F_THYAO0824	29.08.2024	307.030	309.240	-0.71 %	-2.21	314.090	306.220	61,858	1,918,775,580	118,589	-193	17	15
F_THYAO0924	30.09.2024	319.540	321.380	-0.57 %	-1.84	326.000	318.360	2,356	75,900,447	5,115	182	49	15
F_TKFEN0824	29.08.2024	52.140	54.030	-3.50 %	-1.89	55.200	51.720	17,362	92,051,874	57,424	218	17	15
F_TKFEN0924	30.09.2024	54.140	56.260	-3.77 %	-2.12	56.290	53.860	108	591,539	430	5	49	15
F_TOASO0824	29.08.2024	236.380	243.560	-2.95 %	-7.18	254.200	235.400	15,743	387,933,841	26,139	-329	17	14
F_TOASO0924	30.09.2024	245.300	254.090	-3.46 %	-8.79	263.300	241.750	452	11,342,779	1,022	215	49	14
F_TSKB0824	29.08.2024	11.430	11.530	-0.87 %	-0.10	11.600	11.350	103,652	118,806,415	341,710	-28,326	17	15
F_TSKB0924	30.09.2024	11.840	12.000	-1.33 %	-0.16	12.040	11.810	1,260	1,502,348	6,718	429	49	15
F_TTKOM0824	29.08.2024	51.940	51.500	0.85 %	0.44	53.160	51.260	42,994	225,286,757	62,283	3,443	17	15
F_TTKOM0924	30.09.2024	54.090	53.520	1.07 %	0.57	55.130	53.440	4,709	25,741,607	22,762	2,968	49	15
F_TUPRS0824	29.08.2024	163.890	166.330	-1.47 %	-2.44	169.780	162.540	39,577	660,454,742	73,666	-2,344	17	15
F_TUPRS0924	30.09.2024	158.260	161.030	-1.72 %	-2.77	164.120	157.100	2,517	40,432,748	5,923	387	49	15
F_VAKBN0824	29.08.2024	18.550	18.760	-1.12 %	-0.21	19.300	18.510	101,242	190,722,125	162,390	5,919	17	16
F_VAKBN0924	30.09.2024	19.270	19.490	-1.13 %	-0.22	20.000	19.220	3,288	6,399,080	5,413	459	49	16
F_VESTL0824	29.08.2024	68.860	71.120	-3.18 %	-2.26	71.650	68.220	18,654	130,421,421	40,104	3,439	17	17
F_VESTL0924	30.09.2024	71.210	73.460	-3.06 %	-2.25	74.070	70.840	288	2,072,605	872	-13	49	17
F_YKBNK0824	29.08.2024	27.910	28.020	-0.39 %	-0.11	28.490	27.830	450,839	1,273,419,983	590,045	-4,144	17	15
F_YKBNK0924	30.09.2024	29.010	29.040	-0.10 %	-0.03	29.530	28.960	8,320	24,342,912	14,094	26	49	15

Genel Müdürlük

Esentepe Mh. Ecza Sk. Safter Han İş Merkezi No:6 Şişli/İstanbul – (0212) 286 30 00

Beylikdüzü

Hayrettin Paşa Mah. 1993 Sokak No:22 Ferah Residence Daire A1 Esenyurt – (0212) 270 26 43

Erenköy

Bağdat Caddesi Beyaz Apt. No: 339 D:5 Erenköy – (0216) 301 10 45

Levent

Nispetiye Mah. Aytar Cad Metro İş Merkezi No. 10 İç Kapı No: 1 Beşiktaş – (0212) 286 30 00

Suadiye

Suadiye Mah. Öncü Sokak Büyük Hanlı Konutları B1 Blok K:8 D:22 Kadıköy – (0216) 350 01 43

Ankara

Tunalı Hilmi Cad. 60/12 Kavaklıdere – (0312) 426 16 61

Bursa

Çekirge Mah. Çekirge Cad. Gökçen Apt. Blok 97/1 C Osmangazi – (0224) 233 43 37

Malatya

Sancaktar Mah. Aslantepo Cad. Canbaylar Plaza No. 93/9 Battalgazi – (0422) 377 90 00

Adana

Çınarlı Mah. 61027 SK. Sunar Nuri Çomu İş Merkezi Sitesi A Blok No:18 İç Kapı No:124 Seyhan – (0322) 355 31 45

Aydın

Güzelhisar Mahallesi Albay Şefik Caddesi No:4 Ronasans Plaza İç Kapı No:17 Efeler/AYDIN – (0256) 218 22 95

Denizli

Sırapapılar Mahallesi 1585 Sokak Kaygün İş Merkezi No:3 İç Kapı No:13 Merkezefendi – (0258) 295 08 99

Eskişehir

Akarkaş Mah. Atatürk Bul. Yağmur Apt. No : 87A Odunpazarı – (0222) 211 20 45

İzmir

Çınarlı Mah. Ozan Abay Cad. Egeperla No: 10 / 201 Konak / İzmir – (0234) 270 44 67

İzmit

Karabaş Mah. Ankara Karayolu Cad. No: 65/3 Kocaeli – (0262) 999 68 97

Kapalıçarşı

Molla Fenari Mah. Kürkcüler Çarşısı Sk. No:25 İç Kapı No:1 Fatih / İstanbul – (0212) 513 40 01

Mersin

Güvenevler Mah. 1928 Sk. İkinci Global İş Merkezi No:5 İç Kapı No:6 Yenişehir/MERSİN – (0324) 241 33 15

Niğde

Aşağı Kayabaşı Mah. Dr. Sami Yağız Cad. Kültür Plaza No:32 Kat:1/4 Niğde – (0388) 214 19 35

**YASAL UYARI**

Bu rapor, bir veya daha fazla sermaye piyasası aracı veya bunları ihraç eden ortaklıklar ve kuruluşlar ile piyasa eğilimleri hakkında, belirli bir kişiye veya mali durumları, risk ve getiri tercihleri benzer nitelikteki bir gruba yönelik olmamak kaydıyla, Marbaş Menkul Değerler A.Ş. müşterilerine ve/veya dağıtım kanallarına yönelik olarak Marbaş Menkul Değerler A.Ş.'nin anlaşılabilir olduğu dışarıdan hizmet sağlayıcı kuruluş tarafından hazırlanmıştır. Burada yer alan yatırım bilgi, yorum ve tavsiyeleri yatırım danışmanlığı kapsamında değildir. Yatırım danışmanlığı hizmeti, yetkili kuruluşlar tarafından kişilerin risk ve getiri tercihleri dikkate alınarak kişiye özel sunulmaktadır. Burada yer alan yorum ve tavsiyeler ise genel niteliktedir. Bu tavsiyeler mali durumunuz ile risk ve getiri tercihlerinize uygun olmayabilir. Bu nedenle, sadece burada yer alan bilgilere dayanarak yatırım kararı verilmesi beklentilerinize uygun sonuçlar doğurmayabilir. Bu rapor ve yorumlardaki yazılar, bilgiler ve grafikler, ulaşılabilen ilk kaynaklardan iyi niyetle ve doğruluğu, geçerliliği, etkinliği velhasıl her ne şekil, suret ve nam altında olursa olsun herhangi bir karara dayanak oluşturması hususunda herhangi bir teminat, garanti oluşturmadan, yalnızca bilgi edinilmesi amacıyla derlenmiştir. İş bu raporlardaki yorumlardan; eksik bilgi ve/veya güncellenme gibi konularda ortaya çıkabilecek zararlardan Marbaş Menkul Değerler A.Ş. ve çalışanları sorumlu değildir. Marbaş Menkul Değerler A.Ş. her an, hiçbir şekil ve surette ön ihbara ve/veya ihtara gerek kalmaksızın söz konusu bilgileri, tavsiyeleri değiştirebilir ve/veya ortadan kaldıracaktır. Genel anlamda bilgi vermek amacıyla hazırlanmış olan iş bu rapor ve yorumlar, kapsamı bilgiler, tavsiyeler hiçbir şekil ve surette Marbaş Menkul Değerler A.Ş.'nin herhangi bir taahhüdünü tazammum etmediğinden, bu bilgilere istinaden her türlü özel ve/veya tüzel kişiler tarafından alınacak kararlar, varılacak sonuçlar, gerçekleştirilecek işlemler ve oluşabilecek her türlü riskler bizatihi bu kişilere ait ve raci olacaktır. Hiçbir şekil ve surette ve her ne nam altında olursa olsun, her türlü gerçek ve/veya tüzel kişinin, gerek doğrudan gerek dolayısı ile ve bu sebeplerle uğrayabileceği her türlü doğrudan ve/veya dolayısıyla oluşacak maddi ve manevi zarar, kar mahrumiyeti, velhasıl her ne nam altında olursa olsun uğrayabileceği zararlardan hiçbir şekil ve surette Marbaş Menkul Değerler A.Ş. ve çalışanları sorumlu tutulamayacak ve hiçbir şekil ve surette her ne nam altında olursa olsun Marbaş Yatırım Menkul Değerler A.Ş. çalışanlarından talepte bulunulmayacaktır.