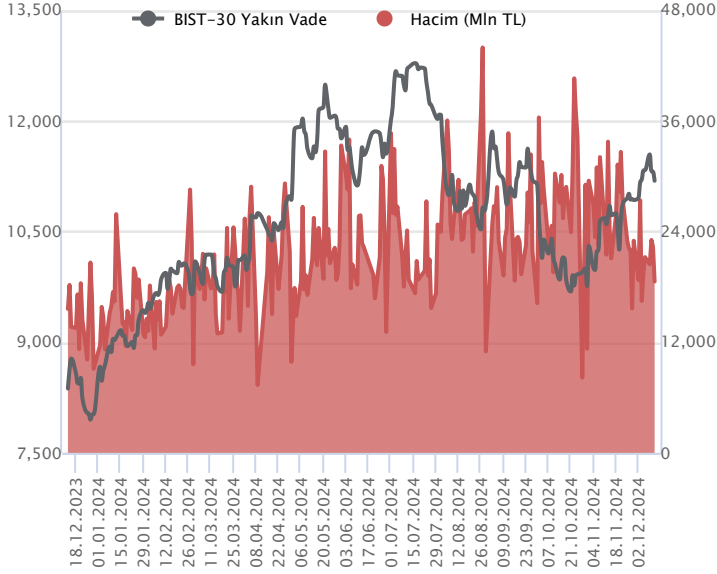


Sözleşme Kodu	Vade Ayı	Uzlaşma Fiyatı	Önceki Uzlaşma Fiyatı	Değişim	Değişim Puanı	Gün İçi Yüksek	Gün İçi Düşük	İşlem Miktarı	İşlem Hacim	Açık Pozisyon	Açık Pozisyon Değişimi	Vadeye Kalan Gün Sayısı	Takasbank Başlangıç Teminatı %
F_XU0300225	28.02.2025	11,912.00	12,013.00	-0.84 %	-101.00	12,085.00	11,882.00	6,543.00	783,787,680.00	14,219.00	2,227.00	78	12
F_XU0301224	31.12.2024	11,198.00	11,291.00	-0.82 %	-93.00	11,375.00	11,179.00	164,679.00	18,592,770,100.00	583,516.00	11,387.00	19	12

ENDEKS KONTRATLARI

BIST 30 Yakın Vadeli Kontratı



Aralık vadeli endeks sözleşmesi 11.179,00 – 11.375,00 seviyeleri arasında hareket ederek günü %0,82 oranında bir düşüşle 11.198,00 uzlaşma fiyatından tamamladı. Kasım ayının ikinci haftasından itibaren kaydedilen güçlü yükselişlerin ardından hafta içerisinde düzeltmelerin öne çıktığı sözleşmede dün de dalgalı seyrile birlikte düzeltme eğiliminin etkisini sürdürdüğü takip edildi. Akşam seans kapanışı da 11.190 puandan gerçekleşti. ABD borsaları günü düşüşlerle tamamlarken, ABD vadeliinde bu sabah yatay bir seyrle etkili oluyor. Asya piyasalarında kırmızı bir renk hâkim. Avrupa vadeliileri ve CFD endeksleri hafif satıcı açılışlara işaret ediyor. Aralık vadeli endeks sözleşmesinin güne hafif satıcı bir başlangıç yapmasını bekliyoruz.

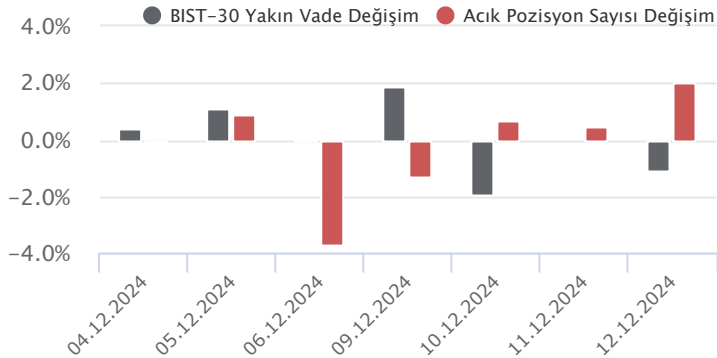
11.200 altında kalındığı sürece düzeltme eğiliminin devam edebileceği sözleşmede 11.150 – 11.090 ve 11.000 seviyeleri kısa vadeli destek noktaları olarak izlenecektir. Psikolojik öneme sahip 11.000 kırılacak ve altında kapanışlar yaşanacak olursa satış baskısı artış kaydedebilir. Bu durumda 10.890 ve 10.740 seviyelerine doğru kademeli geri çekilmeler gündeme gelebilir. Sözleşmede yeniden 11.200 üzerinde tutunma sağlanabilir ve alımlar gözlenecek olursa 11.250 – 11.300 aralığı ile devamında 11.375 ve 11.400 seviyeleri kısa vadeli direnç noktalarıdır. 11.400 üzerindeki fiyatlamalarda 11.450 – 11.500 ve 100 günlük üssel ortalama (11.562) direnç konumunda bulunmaktadır.

Endeks - 30 Yakın Vade Aracı Kurum Dağılımı Günlük Değişim					
Long			Short		
Kurum	Net Lot	Pay (%)	Kurum	Net Lot	Pay (%)
Bank of America	6.745	28	İş Yatırım	18.076	76
Halk Yatırım	2.988	13	Garanti BBVA	1.938	8
A1 Capital Menkul	1.788	8	Teb Yatırım	1.116	5
QNB Yatırım Menkul	1.743	7	HSBC Yatırım	959	4
Osmanlı Yatırım	1.545	7	Strateji Menkul	940	4
Diğer	9.076	38	Diğer	856	4

İlk 5 Kurum Satım Ağırlıklı

Endeks - 30 Yakın Vade Aracı Kurum Dağılımı Tüm Vade					
Long			Short		
Kurum	Net Lot	Pay (%)	Kurum	Net Lot	Pay (%)
Teb Yatırım	90.055	27	İş Yatırım	169.358	51
Yapı ve Kredi	63.865	19	Bank of America	100.073	30
Halk Yatırım	34.382	10	Garanti BBVA	50.243	15
Ziraat Yatırım	22.938	7	Meksa Yatırım	5.236	2
İfo Yatırım	19.850	6	Strateji Menkul	4.287	1
Diğer	101.795	31	Diğer	3.688	1

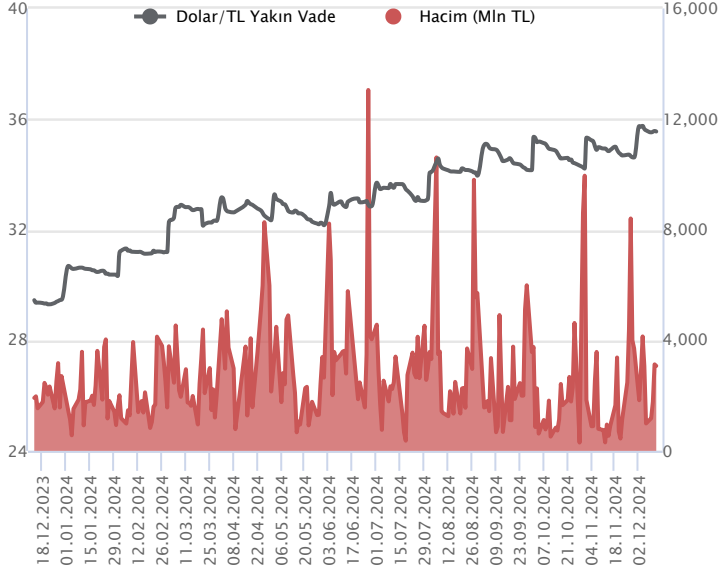
İlk 5 Kurum Satım Ağırlıklı



Fiyat (%)	Açık Pozisyon (%)	Yorum
Artış	Artış	Yükselişin devamlılığı için sinyal olarak kabul edilebilir.
Artış	Azalış	Yükselişin desteklenmediğini gösterir.
Azalış	Artış	Düşüşlerin devamlılığı için sinyal olarak kabul edilebilir.
Azalış	Azalış	Düşüşlerin desteklenmediğini gösterir.

Sözleşme Kodu	Vade Ayı	Uzlaşma Fiyatı	Önceki Uzlaşma Fiyatı	Değişim	Değişim Puan	Gün İçi Yüksek	Gün İçi Düşük	İşlem Miktarı	İşlem Hacim	Açık Pozisyon	Açık Pozisyon Kalan Gün Sayısı	Vadeye Kalan Gün Sayısı	Takasbank Başlangıç Teminatı %
DÖVİZ KONTRATLARI													
F_EURTRY0125	31.01.2025	38.6580	38.7410	-0.21 %	-0.08	38.7250	38.6200	100	3,868,115	925	96	50	12
F_EURTRY1224	31.12.2024	37.3910	37.3840	0.02 %	0.01	37.4570	37.2710	814	30,421,823	6,953	36	19	12
F_EURUSD0125	31.01.2025	1.0536	1.0529	0.07 %	0.00	1.0553	1.0495	631	23,102,642	1,081	580	50	4
F_EURUSD1224	31.12.2024	1.0519	1.0510	0.09 %	0.00	1.0540	1.0483	13,347	488,225,024	28,774	780	19	4
F_USDTRY0125	31.01.2025	36.7250	36.7660	-0.11 %	-0.04	36.7900	36.7150	20,171	741,244,597	428,566	16,443	50	13
F_USDTRY1224	31.12.2024	35.5510	35.5670	-0.04 %	-0.02	35.5880	35.5220	86,399	3,071,626,462	1,477,855	-34,577	19	13

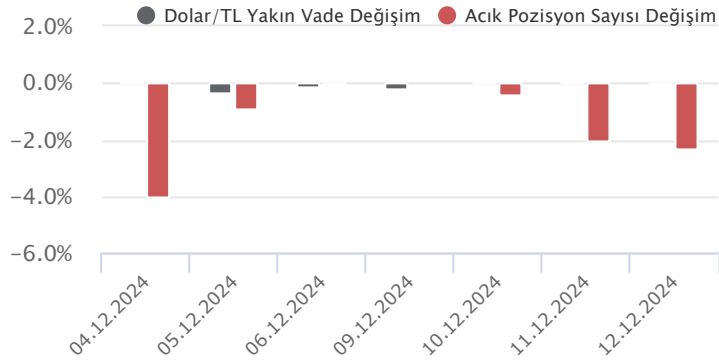
Dolar/TL Yakın Vadeli Kontratı



Aralık vadeli Dolar/TL sözleşmesi dün 35,5220 ile 35,5880 seviyeleri arasında dalgalanarak günü 0,05'lik düşüşle 35,5510 uzlaşma fiyatından tamamladı. Yurt içerisinde cari işlemler dengesi ekim ayında 1,88 milyar dolar fazla verdi. Böylece Ocak – Ekim 2024 dönemi kümülatif cari işlemler açığı 3,3 milyar dolara geriledi. ABD tarafında üretici enflasyonu kasım ayında aylık yüzde 0,4 ile beklentilerin üzerinde artarken, yıllık artış yüzde 3,0 olarak gerçekleşti. Çekirdek tarafta ise aylık yüzde 0,2 ve yıllık yüzde 3,4 düzeyinde artış kaydedildi. Diğer taraftan ABD'de işsizlik maaşı başvuruları geçen hafta 242 bin ile beklentilerin üzerinde gerçekleşti. Verilerin fiyatlamalara etkisi olmadı. Kurda yataya yakın hafif yükseliş eğiliminde seyirler devam etmekte olup, açıklanan verilerin ve haber akışlarının fiyatlamalara etkisi çok sınırlı kalmakta. Bugün veri akışının sakin olduğu bir gündeyiz. Dolar/TL spot kuru, bu sabah saat 08:10 itibariyle 34,94'lü seviyelerde hafif yükseliş eğiliminde hareket etmekte. Dolar endeksi ise 107,09 civarında bulunmakta.

Dolar/TL Yakın Vade Aracı Kurum Dağılımı Günlük Değişim					
Long			Short		
Kurum	Net Lot	Pay (%)	Kurum	Net Lot	Pay (%)
Yapı Kredi Yatırım	60.185	82	Bank of America	19.893	27
Deniz Yatırım	6.243	9	Garanti Bankası	15.000	20
Yapı ve Kredi	2.949	4	Tetb Yatırım	13.949	19
Tacirler Yatırım	2.257	3	Akbank	12.917	18
Fibabank	1.000	1	Oyak Yatırım	5.004	7
Diğer	938	1	Diğer	6.809	9
İlk 5 Kurum Alım Ağırlıklı					

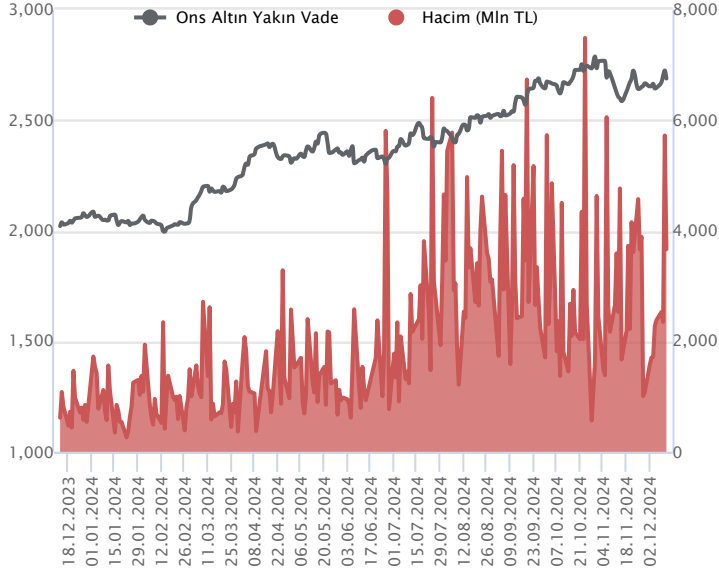
Dolar/TL Yakın Vade Aracı Kurum Dağılımı Tüm Vade					
Long			Short		
Kurum	Net Lot	Pay (%)	Kurum	Net Lot	Pay (%)
Yapı ve Kredi	450.608	35	İş Yatırım	715.184	56
Akbank	439.270	34	Bank of America	177.401	14
Teb Yatırım	109.441	9	Ak Yatırım	111.463	9
QNB Bank	105.022	8	Garanti BBVA	77.055	6
Fibabank	46.271	4	QNB Yatırım Menkul	64.142	5
Diğer	131.615	10	Diğer	136.982	11
İlk 5 Kurum Alım Ağırlıklı					



Fiyat (%)	Açık Pozisyon (%)	Yorum
Artış	Artış	Yükselişin devamlılığı için sinyal olarak kabul edilebilir.
Artış	Azalış	Yükselişin desteklenmediğini gösterir.
Azalış	Artış	Düşüşlerin devamlılığı için sinyal olarak kabul edilebilir.
Azalış	Azalış	Düşüşlerin desteklenmediğini gösterir.

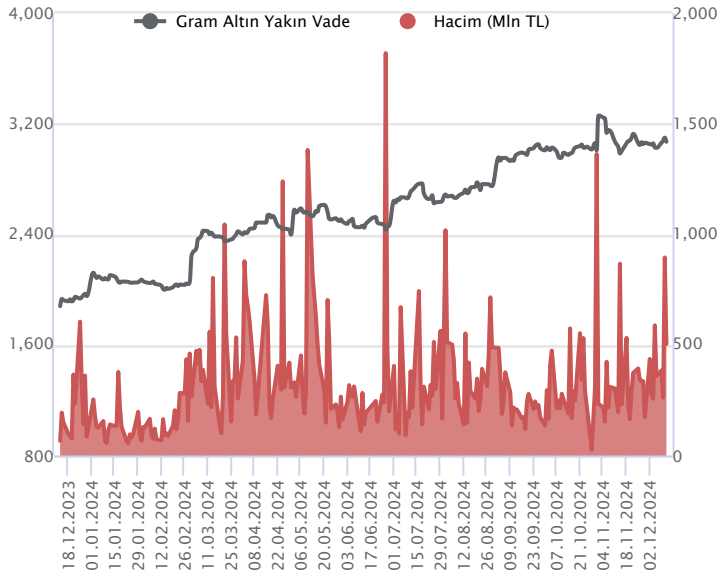
Sözleşme Kodu	Vade Ayı	Uzlaşma Fiyatı	Önceki Uzlaşma Fiyatı	Değişim	Değişim Puan	Gün İçi Yüksek	Gün İçi Düşük	İşlem Miktarı	İşlem Hacim	Açık Pozisyon	Açık Pozisyon Değişimi	Vadeye Kalan Gün Sayısı	Takasbank Başlangıç Teminatı %
ALTIN KONTRATLARI													
F_XAUTRYM0225	28.02.2025	3,304.800	3,335.100	-0.91 %	-30.30	3,348.400	3,297.100	35,918	119,275,341	243,374	1,794	78	12
F_XAUTRYM1224	31.12.2024	3,071.700	3,099.000	-0.88 %	-27.30	3,111.000	3,063.800	162,811	504,131,937	953,918	50,728	19	12
F_XAUUSD0225	28.02.2025	2,715.200	2,741.500	-0.96 %	-26.30	2,752.100	2,710.500	8,656	822,459,801	19,165	544	78	6
F_XAUUSD1224	31.12.2024	2,691.100	2,713.800	-0.84 %	-22.70	2,726.600	2,683.600	38,888	3,664,287,220	101,801	-364	19	6

ONS ALTIN Yakın Vadeli Kontratı



Aralık vadeli ons altın sözleşmesi dün 2683,60-2726,60\$ arasında seyrederek, günü yüzde 0,84 düşüyle 2691,10\$ uzlaşma fiyatından kapattı. Spot piyasada saat 08:20 itibariyle ons altın 2686\$ seviyesinde izleniyor. Altın fiyatlarındaki geri çekilmenin etkisiyle bugün için stratejimizde güncelleme yapıyoruz. Sözleşmede bugün 2668-2692\$ arasını nötr olarak değerlendiriyoruz. 2692\$ direnci olurken, bu seviyenin üzerinde 2665\$ stop seviyesi eklenerek 2745\$ seviyesi izlenebilir. Geri çekilmelerde 2668\$ destek noktası olarak izleniyor. Bu destek altında 2694\$ stop seviyesi belirlenerek 2614\$ seviyesi değerlendirilebilir. Suriye'deki gelişmeler, bu hafta altın fiyatlarının seyri üzerinde etkili olurken, bugün içinde bölgedeki haber akışları takip edilebilir. Avrupa Merkez Bankası(ECB) dünkü toplantısında beklentiler doğrultusunda faiz indirimini gerçekleştirdi. 2024 yılının dördüncü faiz indirimi olurken, ECB haziran ayında faizleri indirmeye başlamıştı. Karar metninde, enflasyonun yüzde 2'lik hedef seviyesi etrafında istikrar kazandığı vurgulanırken, ECB Başkanı Lagarde konuşmasında, finansman koşullarında bir gevşeme olduğu, verileri takip edip, toplantıdan toplantıya kararları alacaklarını ekledi. Bugün ABD'de veri takvimi sakin. Avrupa'da Euro Bölgesi ve Almanya'dan sanayi üretimi verileri takip edilecek. Bu hafta ABD'de açıklanan TÜFE-ÜFE verileri, Fed'in gelecek hafta yapacağı toplantısında faiz indirimini destekledi. Bu beklentilerin bugün içinde etkili olmaya devam edeceğini değerlendiriyoruz. Önümüzdeki hafta Fed haftası ve piyasalar açısından önemli bir hafta olacak. Sözleşmede olası oynaklığa karşı yatırımcıların aktif bir kar al/zarar durdur seviyesi belirleyerek hareket etmeleri daha sağlıklı olabilir.

GRAM ALTIN Yakın Vadeli Kontratı

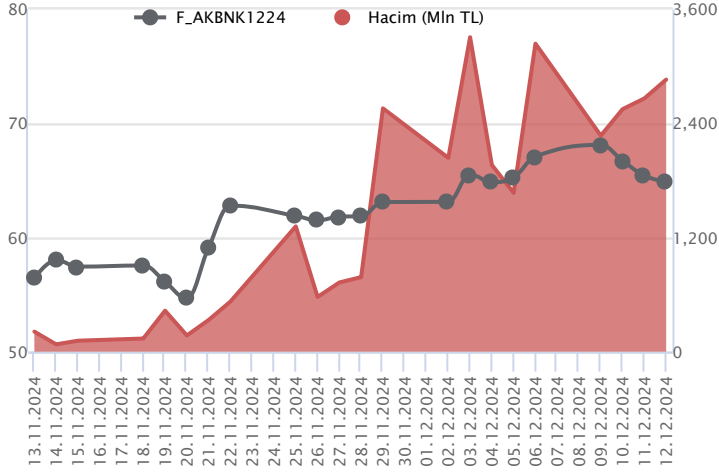


Aralık vadeli gram altın sözleşmesi dün 3063,80-3111,00TL arasında seyrederek, günü yüzde 0,88 düşüyle 3071,70\$ uzlaşma fiyatından kapattı. Spot piyasada saat 08:20 itibariyle gram altın 3018TL seviyesinde izleniyor. Dünya Bankası Türkiye'nin depremden etkilenen bölgelerinde tarım sektörünün iyileştirilmesini desteklemeye yönelik 250 milyon dolarlık finansmanı onayladığını duyurdu. Bu haber üzerine Hazine ve Maliye Bakanı Mehmet Şimşek'in açıklamaları izlendi. Bakan, Dünya Bankasının bu ay Türkiye'ye yönelik yaklaşık 1,2 milyar dolarlık dış finansmanı onayladığını ve Dünya Bankası ile beraber bu yıl içinde diğer kredilerden sağlanan uygun koşullu dış finansman tutarının 7,7 milyar doları bulunduğunu, bu tutarın yıl sonuna kadar artmasını beklediklerini söyledi. TCMB verilerine göre cari işlemler hesabı ekim ayında 1,88 milyar dolar fazla verdi. Piyasadaki beklenti 1,30 milyar dolar seviyesinde açıklanması yönündeydi. Böylelikle beklentinin üzerinde fazla verdiği izlendi. Uluslararası kredi derecelendirme kuruluşları S&P ve Fitch analistleri yayınladıkları notta, Türkiye'nin para politikasında sıkı duruşun 2025 yılında süreceğini ve enflasyonun yıl sonunda yüzde 24 seviyesine gerileyeceğini öngördüklerini paylaştı. Bugün ABD ve Türkiye'de veri akışı sakin görülmektedir. Sözleşmede olası oynaklığa karşı yatırımcıların aktif bir kar al/zarar durdur seviyesi belirleyerek hareket etmeleri daha sağlıklı olabilir.

Sözleşme	Vade Ayı	Son Uzlaşma	Önceki Uzlaşma	Değişim %	Günün Düşüğü	Günün Yüksekliği	İşlem Adedi	İşlem Hacmi
PAY VADELİ SÖZLEŞMELERİNDE EN FAZLA İŞLEM GÖRENLER								
F_AKBNK1224	31.12.2024	64.860	65.390	-0.8 %	64.530	65.990	437,657	2,861,287,087
F_YKBNK1224	31.12.2024	31.110	31.610	-1.6 %	31.000	31.740	645,153	2,029,550,666
F_THYAO1224	31.12.2024	304.000	308.500	-1.5 %	302.750	310.550	52,784	1,614,808,575

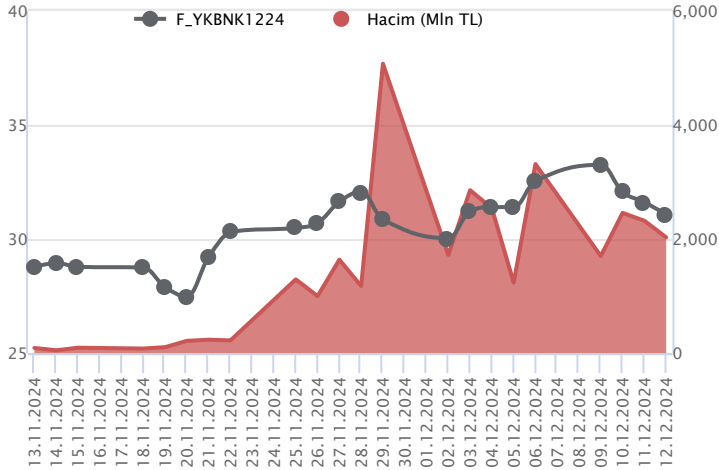
Pay vadeli sözleşmeleri, düşük teminatlarla yüksek tutarlı pozisyonlar almayı mümkün kılar. Pay vadeli sözleşmeleri ile ilgili daha detaylı bilgi almak için Marbaş Menkul Değerler A.Ş. ile iletişime geçebilirsiniz.

F_AKBNK1224 Vadeli Kontratı



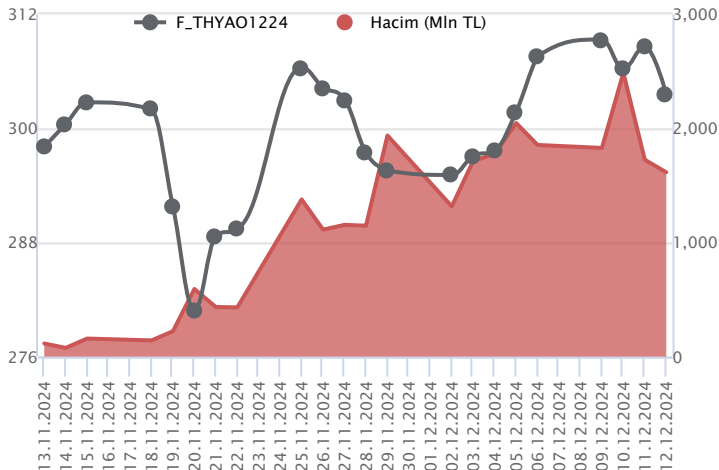
Aralık vadeli AKBNK pay sözleşmesi 64,53 – 65,99 TL aralığında hareket ederek günü %0,8 oranında bir düşüşle 64,86 TL uzlaşma fiyatından tamamladı. Kasım ayının ikinci haftasından itibaren faiz indirim beklentileriyle güçlü yükselişlerin kaydedildiği bankacılık sektörü ve AKBNK cephesinde hafta içerisinde düzeltme eğiliminin öne çıktığı görülüyor. AKBNK sözleşmesinde 65,00 TL altındaki fiyatlamalarda 64,50 ve 63,75 seviyeleri kısa vadeli destek noktaları olarak izlenecektir. Bu seviyeler de kırılacak ve altında saatlik kapanışlar yaşanacak olursa 62,50 – 61,90 – 61,00 ve 60,00 seviyelerine doğru geri çekilmeler gündeme gelebilir. 65,00 TL üzerinde yeniden tutunmanın sağlanması ve alımlarının gözlenmesi halinde ise 65,60 – 66,00 aralığı ilk güçlü direnç bölgesi olup, devamında 66,50 – 67,00 – 67,60 ve 68,30 seviyeleri direnç konumunda bulunmaktadır. Sözleşmede artış kaydeden volatiliteye ve sert fiyatlamalara karşı dikkatli olunmalıdır.

F_YKBNK1224 Vadeli Kontratı



Bankacılık endeksinde yatay pozitif kapanış söz konusu olurken, Aralık vadeli YKBNK sözleşmesi 31,00 TL – 31,74 TL seviyeleri arasında dalgalanarak 31,11 TL uzlaşma fiyatından %1,6'lık kayıpla günü tamamladı. Sektörde yaşanan pozitif seyrin aksine ayrışmanın yaşandığı sözleşmede 14 günlük ortalamının yer aldığı 30,88 TL izlenen ilk destek konumunda bulunurken, devamında 30,52 TL ve 22 günlük ortalamının bulunduğu 30,10 TL sırasıyla izlenecek diğer destek seviyeleridir. Toparlanmalarda 31,74 TL ara direnci üzerinde saatlik kapanışların önemini koruduğu görüşünderiz. Bu koşulun sağlanması halinde 32,00 TL ve 32,30 TL seviyeleri takip edilecek dirençlerdir. Gerek sektör gerek piyasada yaşanan volatilitenin nedeniyle alınacak pozisyonlarda temkinli olunması aktif bir stop-loss stratejisine bağlı kalınması faydalı olacaktır.

F_THYAO1224 Vadeli Kontratı



Endekste volatilitenin yüksek seyrederken, bu hafta realizasyon hareketlerinin ön plana çıktığı takip edildi. Aralık vadeli THYAO sözleşmesi gün içinde 302,75 TL – 310,55 TL seviyeleri arasında dalgalanarak 304,00 uzlaşma fiyatından %1,5'lik kayıpla günü tamamladı. Gün içinde sözleşmenin endekse göre negatif ayrıştığı takip edilirken, geri çekilmelerde 301,40 TL – 300,20 TL ve 14 günlük ortalamının bulunduğu 299,65 TL izlenecek destek seviyeleridir. Toparlanmalar açısından seans içinde ilk etapta 308,95 TL üzeri saatlik kapanışların yaşanmasına ihtiyaç olduğu görüşünderiz. Bu durumda 310,00 TL - 312,45 TL ve 314,60 TL takip edilecek direnç seviyeleridir. Piyasada yaşanan volatilitenin nedeniyle alınacak pozisyonlarda temkinli olunması aktif bir stop-loss stratejisine bağlı kalınması faydalı olacaktır.

Dayanak Varlıkların Teknik Gösterge Görünümleri

20 Gün Ortalama/Fiyat Kesişmesi (YUKARI)

HALKB
TOASO
PGSUS

20 Gün Ortalama/Fiyat Kesişmesi (AŞAĞI)

ALARK
FROTO

Güç Göstergeleri Olumlu

GUBRF
OYAKC
MGROS

Güç Göstergeleri Zayıf

KONTR
BRSAN
TKFEN
VAKBN
KOZAA

RSI ve Momentum göstergelerine göre olumlu olanlar

RSI ve Momentum göstergelerine göre zayıf olanlar

50 Gün Ortalama/Fiyat Kesişmesi (YUKARI)

HALKB
VAKBN

50 Gün Ortalama/Fiyat Kesişmesi (AŞAĞI)

MACD

ASTOR	ZAYIF AL
ALARK	ZAYIF SAT
DOAS	ZAYIF SAT
ENKAI	ZAYIF SAT
ISCTR	ZAYIF SAT

Göstergeleri Dipte Olanlar

TKFEN
VAKBN
KONTR
BRSAN

CCI, RSI, Stochastics, Williams' %R , MFI ve DX göstergelerinin ortalaması en düşük olanlar

20/50 Gün Ortalama Kesişmesi (YUKARI)

Bu şartları sağlayan dayanak varlık bulunmamaktadır.

20/50 Gün Ortalama Kesişmesi (AŞAĞI)

Para Girişi Olan Dayanak Varlıklar

	Kapanış	İşlem Hacmi (Mln TL)
PGSUS	224.60	3,293.17001
HALKB	16.58	1,246.81933
VAKBN	22.74	1,173.39352

Para Çıkışı Olan Dayanak Varlıklar

Kapanış İşlem Hacmi (Mln TL)
Bu şartları sağlayan dayanak varlık bulunmamaktadır.

Yüksek Hacimliler

	İşlem Hacmi (Mln TL)
XU030	62,107.47
XSD25	37,431.81
X10XB	28,966.93
XLBNK	22,243.05
THYAO	6,425.24

Dayanak Varlıkların Teknik Gösterge Konumları

Kod	5 Günlük H.O	10 Günlük H.O	20 Günlük H.O	50 Günlük H.O	RSI	StochS	MACD	CCI
AEFES	ALIM	ALIM	ALIM	ALIM	ALIM	ALIM	ALIM	SATIM
AKBNK	SATIM	ALIM	ALIM	ALIM	SATIM	ALIM	ALIM	SATIM
AKSEN	SATIM	SATIM	ALIM	ALIM	SATIM	ALIM	ALIM	SATIM
ALARK	SATIM	SATIM	SATIM	ALIM	SATIM	ALIM	SATIM	SATIM
ARCLK	ALIM	ALIM	ALIM	ALIM	SATIM	ALIM	ALIM	SATIM
ASELS	SATIM	SATIM	ALIM	ALIM	SATIM	ALIM	SATIM	SATIM
ASTOR	ALIM	ALIM	ALIM	ALIM	ALIM	SATIM	ALIM	ALIM
BIMAS	ALIM	ALIM	ALIM	ALIM	ALIM	ALIM	ALIM	SATIM
BRSAN	SATIM	SATIM	SATIM	SATIM	SATIM	ALIM	SATIM	SATIM
CIMSA	ALIM	ALIM	ALIM	ALIM	SATIM	ALIM	ALIM	SATIM
CNH/TRY	ALIM	ALIM	ALIM	ALIM	ALIM	ALIM	ALIM	SATIM
DOAS	SATIM	SATIM	SATIM	SATIM	SATIM	ALIM	SATIM	SATIM
DOHOL	ALIM	ALIM	ALIM	ALIM	SATIM	ALIM	ALIM	SATIM
EKGYO	ALIM	ALIM	ALIM	ALIM	SATIM	SATIM	ALIM	SATIM
ENJSA	SATIM	SATIM	ALIM	ALIM	SATIM	ALIM	ALIM	SATIM
ENKAI	SATIM	SATIM	ALIM	ALIM	SATIM	ALIM	SATIM	SATIM
EREGL	ALIM	ALIM	ALIM	ALIM	SATIM	ALIM	ALIM	SATIM
EUR/TRY	SATIM	SATIM	SATIM	SATIM	SATIM	ALIM	ALIM	SATIM
EUR/USD	SATIM	SATIM	SATIM	SATIM	SATIM	ALIM	ALIM	SATIM
FROTO	SATIM	SATIM	SATIM	ALIM	SATIM	SATIM	SATIM	SATIM
GARAN	SATIM	ALIM	ALIM	ALIM	SATIM	ALIM	ALIM	SATIM
GBP/USD	SATIM	SATIM	SATIM	SATIM	SATIM	ALIM	ALIM	SATIM
GUBRF	ALIM	ALIM	ALIM	ALIM	ALIM	SATIM	ALIM	ALIM
HALKB	ALIM	ALIM	ALIM	ALIM	ALIM	SATIM	SATIM	ALIM
HEKTS	SATIM	ALIM	ALIM	ALIM	SATIM	ALIM	ALIM	SATIM
ISCTR	SATIM	ALIM	ALIM	ALIM	SATIM	ALIM	SATIM	SATIM
KCHOL	SATIM	SATIM	ALIM	ALIM	SATIM	ALIM	SATIM	SATIM
KONTR	SATIM	SATIM	SATIM	SATIM	SATIM	ALIM	SATIM	ALIM
KOZAA	SATIM	SATIM	ALIM	ALIM	SATIM	ALIM	SATIM	SATIM
KOZAL	SATIM	SATIM	ALIM	ALIM	SATIM	ALIM	ALIM	SATIM
KRDMD	ALIM	ALIM	ALIM	ALIM	ALIM	ALIM	ALIM	ALIM
MGROS	ALIM	ALIM	ALIM	ALIM	SATIM	ALIM	ALIM	SATIM
ODAS	SATIM	ALIM	ALIM	ALIM	SATIM	ALIM	ALIM	SATIM
OYAKC	ALIM	ALIM	ALIM	ALIM	SATIM	ALIM	ALIM	SATIM
PETKM	SATIM	SATIM	ALIM	SATIM	SATIM	ALIM	ALIM	SATIM
PGSUS	ALIM	ALIM	ALIM	SATIM	ALIM	ALIM	ALIM	ALIM
RUB/TRY	SATIM	SATIM	SATIM	SATIM	SATIM	ALIM	ALIM	SATIM
SAHOL	ALIM	ALIM	ALIM	ALIM	SATIM	ALIM	ALIM	SATIM
SASA	SATIM	ALIM	ALIM	ALIM	SATIM	ALIM	ALIM	SATIM
SISE	ALIM	ALIM	ALIM	ALIM	SATIM	ALIM	ALIM	SATIM
SOKM	SATIM	SATIM	ALIM	SATIM	SATIM	ALIM	ALIM	SATIM
TAVHL	ALIM	ALIM	ALIM	ALIM	SATIM	ALIM	SATIM	SATIM
TCELL	ALIM	ALIM	ALIM	ALIM	ALIM	ALIM	ALIM	SATIM
THYAO	ALIM	ALIM	ALIM	ALIM	SATIM	ALIM	ALIM	SATIM
TKFEN	SATIM	SATIM	SATIM	ALIM	SATIM	ALIM	SATIM	SATIM
TOASO	SATIM	SATIM	ALIM	SATIM	SATIM	ALIM	SATIM	SATIM
TSKB	SATIM	SATIM	ALIM	ALIM	SATIM	ALIM	SATIM	SATIM
TTKOM	SATIM	SATIM	SATIM	SATIM	SATIM	ALIM	ALIM	SATIM
TUPRS	SATIM	SATIM	ALIM	ALIM	SATIM	ALIM	ALIM	SATIM
ULKER	SATIM	ALIM	ALIM	SATIM	SATIM	ALIM	ALIM	SATIM
USD/TRY	ALIM	ALIM	ALIM	ALIM	ALIM	SATIM	ALIM	ALIM
VAKBN	SATIM	SATIM	SATIM	ALIM	SATIM	ALIM	SATIM	SATIM
VESTL	SATIM	ALIM	ALIM	ALIM	SATIM	ALIM	ALIM	SATIM
X10XB	SATIM	ALIM	ALIM	ALIM	SATIM	ALIM	ALIM	SATIM
XAU/TRY	ALIM	ALIM	ALIM	ALIM	SATIM	ALIM	ALIM	SATIM
XAU/USD	ALIM	ALIM	ALIM	ALIM	SATIM	ALIM	ALIM	ALIM
XLBNK	SATIM	ALIM	ALIM	ALIM	SATIM	ALIM	ALIM	SATIM
XSD25	ALIM	ALIM	ALIM	ALIM	SATIM	ALIM	ALIM	SATIM
XU030	SATIM	ALIM	ALIM	ALIM	SATIM	ALIM	ALIM	SATIM
YKBNK	SATIM	SATIM	ALIM	ALIM	SATIM	ALIM	ALIM	SATIM



Kod	Destek 3	Destek 2	Destek 1	Kapanış	Pivot	Direnç 1	Direnç 2	Direnç 3
DESTEKLER				DİRENÇLER				
F_AEFES0125	234.30	237.55	239.70	241.85	242.95	245.10	248.35	250.50
F_AEFES1224	226.10	229.15	231.25	233.35	234.30	236.40	239.45	241.55
F_AKBNK0125	65.38	66.20	66.75	67.29	67.57	68.12	68.94	69.49
F_AKBNK1224	62.82	63.68	64.28	64.89	65.14	65.74	66.60	67.20
F_AKSEN0125	36.52	37.00	37.25	37.49	37.73	37.98	38.46	38.71
F_AKSEN1224	34.79	35.40	35.74	36.07	36.35	36.69	37.30	37.64
F_ALARK0125	99.37	100.88	101.77	102.65	103.28	104.17	105.68	106.57
F_ALARK1224	94.50	96.37	97.46	98.55	99.33	100.42	102.29	103.38
F_ARCLK0125	145.35	148.95	152.95	156.95	156.55	160.55	164.15	168.15
F_ARCLK1224	146.27	148.63	150.12	151.60	152.48	153.97	156.33	157.82
F_ASELS0125	70.64	71.78	72.36	72.93	73.50	74.08	75.22	75.80
F_ASELS1224	67.84	69.02	69.62	70.21	70.80	71.40	72.58	73.18
F_ASTOR0125	100.98	102.97	105.83	108.70	107.82	110.68	112.67	115.53
F_ASTOR1224	97.77	99.73	102.57	105.40	104.53	107.37	109.33	112.17
F_BIMAS0125	543.67	551.33	555.17	559.00	562.83	566.67	574.33	578.17
F_BIMAS1224	524.47	532.23	536.17	540.10	543.93	547.87	555.63	559.57
F_BRSAN0125	466.50	469.65	472.35	475.05	475.50	478.20	481.35	484.05
F_BRSAN1224	447.17	452.58	456.67	460.75	462.08	466.17	471.58	475.67
F_CIMSA0125	43.10	43.65	44.38	45.11	44.93	45.66	46.21	46.94
F_CIMSA1224	41.28	41.88	42.69	43.51	43.29	44.10	44.70	45.51
F_CNHTRY0125	5.08	5.08	5.08	5.08	5.08	5.08	5.08	5.09
F_CNHTRY1224	4.09	4.50	4.71	4.92	5.13	5.33	5.75	5.95
F_DOAS0125	213.88	217.32	219.43	221.55	222.87	224.98	228.42	230.53
F_DOAS1224	205.40	209.70	211.85	214.00	216.15	218.30	222.60	224.75
F_DOHOL0125	15.20	15.43	15.59	15.76	15.82	15.98	16.21	16.37
F_DOHOL1224	14.64	14.84	15.01	15.17	15.21	15.38	15.58	15.75
F_EKGYO0125	13.71	13.90	14.06	14.22	14.25	14.41	14.60	14.76
F_EKGYO1224	13.16	13.36	13.54	13.71	13.74	13.92	14.12	14.30
F_ENJSA0125	63.82	64.85	65.47	66.09	66.50	67.12	68.15	68.77
F_ENJSA1224	61.33	62.38	63.01	63.65	64.06	64.69	65.74	66.37
F_ENKAI0125	51.02	52.96	54.11	55.26	56.05	57.20	59.14	60.29
F_ENKAI1224	50.58	51.88	52.70	53.52	54.00	54.82	56.12	56.94
F_EREGL0125N1	27.09	27.37	27.60	27.82	27.88	28.11	28.39	28.62
F_EREGL1224N1	26.11	26.39	26.63	26.86	26.91	27.15	27.43	27.67
F_EURTRY0125	38.50	38.56	38.60	38.64	38.66	38.71	38.77	38.81
F_EURTRY1224	37.11	37.19	37.29	37.40	37.38	37.48	37.56	37.67
F_EURUSD0125	1.04	1.05	1.05	1.05	1.05	1.06	1.06	1.06
F_EURUSD1224	1.04	1.05	1.05	1.05	1.05	1.05	1.06	1.06
F_FROTO0125	993.83	1,009.17	1,018.08	1,027.00	1,033.42	1,042.33	1,057.67	1,066.58
F_FROTO1224	951.13	969.87	979.53	989.20	998.27	1,007.93	1,026.67	1,036.33
F_GARAN0125	128.57	130.33	131.57	132.80	133.33	134.57	136.33	137.57
F_GARAN1224	123.73	125.52	126.83	128.15	128.62	129.93	131.72	133.03
F_GBPUSD0125	1.27	1.27	1.27	1.28	1.28	1.28	1.28	1.28
F_GBPUSD1224	1.28	1.28	1.28	1.28	1.28	1.28	1.28	1.28
F_GUBRF0125	277.10	280.80	285.15	289.50	288.85	293.20	296.90	301.25
F_GUBRF1224	267.45	270.75	275.30	279.85	278.60	283.15	286.45	291.00
F_HALKB0125	16.07	16.47	17.02	17.57	17.42	17.97	18.37	18.92
F_HALKB1224	15.39	15.80	16.38	16.95	16.79	17.37	17.78	18.36
F_HEKTS0125	4.29	4.35	4.38	4.42	4.44	4.47	4.53	4.56
F_HEKTS1224	4.13	4.18	4.22	4.25	4.27	4.31	4.36	4.40
F_ISCTR0125	14.06	14.26	14.48	14.71	14.68	14.90	15.10	15.32
F_ISCTR1224	13.52	13.72	13.93	14.13	14.13	14.34	14.54	14.75
F_KCHOL0125	202.57	204.88	206.12	207.35	208.43	209.67	211.98	213.22
F_KCHOL1224	194.75	197.05	198.35	199.65	200.65	201.95	204.25	205.55
F_KONTR0125	45.74	46.42	46.83	47.24	47.51	47.92	48.60	49.01
F_KONTR1224	44.16	44.85	45.29	45.72	45.98	46.42	47.11	47.55
F_KOZAA0125	67.87	70.70	72.19	73.68	75.02	76.51	79.34	80.83
F_KOZAA1224	64.68	67.75	69.40	71.04	72.47	74.12	77.19	78.84
F_KOZAL0125	22.47	23.17	23.57	23.98	24.27	24.67	25.37	25.77
F_KOZAL1224	21.58	22.29	22.74	23.18	23.45	23.90	24.61	25.06
F_KRDMD0125	30.15	30.38	30.59	30.81	30.82	31.03	31.26	31.47
F_KRDMD1224	29.04	29.26	29.52	29.78	29.74	30.00	30.22	30.48
F_MGROS0125	530.53	538.47	542.73	547.00	550.67	554.93	562.87	567.13
F_MGROS1224	508.60	517.40	522.30	527.20	531.10	536.00	544.80	549.70
F_ODAS0125	6.59	6.76	6.86	6.97	7.03	7.13	7.30	7.40
F_ODAS1224	6.34	6.51	6.60	6.70	6.77	6.86	7.03	7.12

ViOP Bülten

Kod	Destek 3	Destek 2	Destek 1	Kapanış	Pivot	Direnç 1	Direnç 2	Direnç 3
DESTEKLER				DİRENÇLER				
F_OYAKC0125N1	20.52	20.97	21.60	22.23	22.05	22.68	23.13	23.76
F_OYAKC1224N1	19.66	20.15	20.80	21.44	21.29	21.94	22.43	23.08
F_PETKM0125	19.27	19.51	19.66	19.82	19.90	20.05	20.29	20.44
F_PETKM1224	18.55	18.79	18.95	19.12	19.19	19.35	19.59	19.75
F_PGSUS0125	230.63	232.42	234.83	237.25	236.62	239.03	240.82	243.23
F_PGSUS1224	222.65	224.30	226.65	229.00	228.30	230.65	232.30	234.65
F_RUBTRY1224	0.31	0.34	0.39	0.45	0.42	0.48	0.50	0.56
F_SAHOL0125	98.45	100.25	101.15	102.05	102.95	103.85	105.65	106.55
F_SAHOL1224	93.82	95.95	97.03	98.10	99.16	100.24	102.37	103.45
F_SASA0125	4.34	4.41	4.46	4.51	4.53	4.58	4.65	4.70
F_SASA1224	4.18	4.25	4.29	4.33	4.36	4.40	4.47	4.51
F_SISE0125	42.73	43.51	44.00	44.48	44.78	45.27	46.05	46.54
F_SISE1224	41.03	41.84	42.35	42.86	43.16	43.67	44.48	44.99
F_SOKM0125	43.19	43.68	43.98	44.28	44.47	44.77	45.26	45.56
F_SOKM1224	41.42	41.98	42.32	42.65	42.88	43.22	43.78	44.12
F_TAVHL0125	288.10	291.85	294.50	297.15	298.25	300.90	304.65	307.30
F_TAVHL1224	276.57	280.58	283.62	286.65	287.63	290.67	294.68	297.72
F_TCELL0125	95.88	96.86	97.81	98.76	98.79	99.74	100.72	101.67
F_TCELL1224	92.23	93.26	94.20	95.13	95.23	96.17	97.20	98.14
F_THYAO0125	305.93	310.37	313.38	316.40	317.82	320.83	325.27	328.28
F_THYAO1224	292.92	297.83	300.72	303.60	305.63	308.52	313.43	316.32
F_TKFEN0125	78.12	79.06	79.53	80.00	80.47	80.94	81.88	82.35
F_TKFEN1224	75.08	76.11	76.71	77.31	77.74	78.34	79.37	79.97
F_TOASO0125	209.07	210.53	211.87	213.20	213.33	214.67	216.13	217.47
F_TOASO1224	200.60	202.35	203.85	205.35	205.60	207.10	208.85	210.35
F_TSKB0125	13.24	13.30	13.33	13.36	13.39	13.42	13.48	13.51
F_TSKB1224	12.63	12.73	12.81	12.89	12.91	12.99	13.09	13.17
F_TTKOM0125	47.10	47.67	48.04	48.40	48.61	48.98	49.55	49.92
F_TTKOM1224	45.32	45.92	46.35	46.78	46.95	47.38	47.98	48.41
F_TUPRS0125	152.57	155.83	157.47	159.10	160.73	162.37	165.63	167.27
F_TUPRS1224	146.70	149.90	151.90	153.90	155.10	157.10	160.30	162.30
F_ULKER1224	112.28	114.57	116.18	117.80	118.47	120.08	122.37	123.98
F_USDTRY0125	36.63	36.67	36.71	36.74	36.75	36.78	36.82	36.86
F_USDTRY1224	35.45	35.49	35.52	35.55	35.55	35.58	35.62	35.65
F_VAKBN0125	22.55	23.00	23.55	24.11	24.00	24.55	25.00	25.55
F_VAKBN1224	21.75	22.16	22.72	23.27	23.13	23.69	24.10	24.66
F_VESTL0125	72.77	74.13	75.13	76.12	76.49	77.49	78.85	79.85
F_VESTL1224	69.79	71.24	72.25	73.27	73.70	74.71	76.16	77.17
F_X10XB0225	12,894.00	12,894.00	12,894.00	12,894.00	12,894.00	12,894.00	12,894.00	12,894.00
F_X10XB1224	11,902.00	12,010.00	12,064.00	12,118.00	12,172.00	12,226.00	12,334.00	12,388.00
F_XAUTRYM0225	3,232.37	3,264.73	3,283.67	3,302.60	3,316.03	3,334.97	3,367.33	3,386.27
F_XAUTRYM1224	3,004.60	3,034.20	3,051.80	3,069.40	3,081.40	3,099.00	3,128.60	3,146.20
F_XAUUSD0225	2,656.90	2,683.70	2,698.50	2,713.30	2,725.30	2,740.10	2,766.90	2,781.70
F_XAUUSD1224	2,628.93	2,656.27	2,671.93	2,687.60	2,699.27	2,714.93	2,742.27	2,757.93
F_XLBNK0225	13,791.33	13,916.67	13,999.33	14,082.00	14,124.67	14,207.33	14,332.67	14,415.33
F_XLBNK1224	12,761.33	12,923.67	13,040.33	13,157.00	13,202.67	13,319.33	13,481.67	13,598.33
F_XSD251224	13,006.67	13,753.33	14,126.67	14,500.00	14,873.33	15,246.67	15,993.33	16,366.67
F_XU0300225	11,627.33	11,754.67	11,830.33	11,906.00	11,957.67	12,033.33	12,160.67	12,236.33
F_XU0301224	10,925.00	11,052.00	11,121.00	11,190.00	11,248.00	11,317.00	11,444.00	11,513.00
F_YKBNK0125	31.28	31.73	32.00	32.26	32.45	32.72	33.17	33.44
F_YKBNK1224	30.06	30.53	30.80	31.07	31.27	31.54	32.01	32.28

Sözleşme Kodu	Vade Ayı	Uzlaşma Fiyatı	Önceki Uzlaşma Fiyatı	Değişim	Değişim Puan	Gün İçi Yüksek	Gün İçi Düşük	İşlem Miktarı	İşlem Hacim	Açık Pozisyon	Açık Pozisyon Değişimi	Vadeye Kalan Gün Sayısı	Takasbank Başlangıç Teminatı %
ENDEKS KONTRATLARI													
F_XU0300225	28.02.2025	11,912.00	12,013.00	-0.84 %	-101.00	12,085.00	11,882.00	6,543.00	783,787,680.00	14,219.00	2,227.00	78	12
F_XU0300425	30.04.2025	12,495.00	12,599.00	-0.83 %	-104.00	12,706.00	12,462.00	108.00	13,569,670.00	593.00	26.00	139	12
F_XU0301224	31.12.2024	11,198.00	11,291.00	-0.82 %	-93.00	11,375.00	11,179.00	164,679.00	18,592,770,100.00	583,516.00	11,387.00	19	12
DÖVİZ KONTRATLARI													
F_CNHTRY0125	31.01.2025	5.0809	5.0809	0.00 %	0.00	5.0823	5.0800	5	254,045	5	5	50	13
F_CNHTRY1224	31.12.2024	4.9190	4.9190	0.00 %	0.00	5.5390	4.9182	75	3,720,275	14	-42	19	13
F_EURTRY0125	31.01.2025	38.6580	38.7410	-0.21 %	-0.08	38.7250	38.6200	100	3,868,115	925	96	50	12
F_EURTRY1224	31.12.2024	37.3910	37.3840	0.02 %	0.01	37.4570	37.2710	814	30,421,823	6,953	36	19	12
F_EURUSD0125	31.01.2025	1.0536	1.0529	0.07 %	0.00	1.0553	1.0495	631	23,102,642	1,081	580	50	4
F_EURUSD1224	31.12.2024	1.0519	1.0510	0.09 %	0.00	1.0540	1.0483	13,347	488,225,024	28,774	780	19	4
F_GBPUSD0125	31.01.2025	1.2745	1.2745	0.00 %	0.00	1.2755	1.2744	21	930,091	29	17	50	4
F_GBPUSD1224	31.12.2024	1.2771	1.2761	0.08 %	0.00	1.2778	1.2770	12	533,349	56	1	19	4
F_RUBTRY0125	31.01.2025	0.0000	0.0000	0.00 %	0.00	0.0000	0.0000					50	19
F_RUBTRY1224	31.12.2024	0.4074	0.4074	0.00 %	0.00	0.4481	0.3667	4	162,972	0	0	19	19
F_USDTRY0125	31.01.2025	36.7250	36.7660	-0.11 %	-0.04	36.7900	36.7150	20,171	741,244,597	428,566	16,443	50	13
F_USDTRY1224	31.12.2024	35.5510	35.5670	-0.04 %	-0.02	35.5880	35.5220	86,399	3,071,626,462	1,477,855	-34,577	19	13
F_P_USDTRY0125	31.01.2025	0.0000	0.0000	0.00 %	0.00	0.0000	0.0000					50	13
F_P_USDTRY1224	31.12.2024	0.0000	0.0000	0.00 %	0.00	0.0000	0.0000					19	13
KIYMETLİ MADEN KONTRATLARI													
F_XAUTRYM0225	28.02.2025	3,304.800	3,335.100	-0.91 %	-30.30	3,348.400	3,297.100	35,918	119,275,341	243,374	1,794	78	12
F_XAUTRYM1224	31.12.2024	3,071.700	3,099.000	-0.88 %	-27.30	3,111.000	3,063.800	162,811	504,131,937	953,918	50,728	19	12
F_XAUUSD0225	28.02.2025	2,715.200	2,741.500	-0.96 %	-26.30	2,752.100	2,710.500	8,656	822,459,801	19,165	544	78	6
F_XAUUSD1224	31.12.2024	2,691.100	2,713.800	-0.84 %	-22.70	2,726.600	2,683.600	38,888	3,664,287,220	101,801	-364	19	6
PAY VADELİ													
F_AEFES0125	31.01.2025	242.450	242.600	-0.06 %	-0.15	246.200	240.800	361	8,759,830	988	31	50	15
F_AEFES1224	31.12.2024	233.250	233.750	-0.21 %	-0.50	237.350	232.200	8,713	203,837,640	17,689	-1,424	19	15
F_AKBNK0125	31.01.2025	67.290	67.820	-0.78 %	-0.53	68.400	67.030	5,455	36,946,150	13,514	1,322	50	17
F_AKBNK1224	31.12.2024	64.860	65.390	-0.81 %	-0.53	65.990	64.530	437,657	2,861,287,087	474,261	50,461	19	17
F_AKSEN0125	31.01.2025	37.640	38.240	-1.57 %	-0.60	38.220	37.490	534	2,029,085	3,318	281	50	16
F_AKSEN1224	31.12.2024	36.140	36.800	-1.79 %	-0.66	36.970	36.020	6,796	24,852,221	16,486	230	19	16
F_ALARK0125	31.01.2025	102.550	104.100	-1.49 %	-1.55	104.800	102.400	337	3,503,680	1,478	129	50	16
F_ALARK1224	31.12.2024	98.750	100.550	-1.79 %	-1.80	101.200	98.240	8,682	86,842,932	49,985	-48	19	16
F_ARCLK0125	31.01.2025	156.600	157.650	-0.67 %	-1.05	160.150	152.550	98	1,550,950	386	0	50	15
F_ARCLK1224	31.12.2024	151.550	152.750	-0.79 %	-1.20	154.850	151.000	4,991	76,309,605	20,023	285	19	15
F_ASELS0125	31.01.2025	73.070	73.570	-0.68 %	-0.50	74.650	72.930	1,417	10,466,631	12,538	58	50	16
F_ASELS1224	31.12.2024	70.360	70.900	-0.76 %	-0.54	71.990	70.210	57,726	410,238,094	129,690	-3,511	19	16
F_ASTOR0125	31.01.2025	108.800	105.450	3.18 %	3.35	109.800	104.950	2,160	23,315,530	2,977	675	50	17
F_ASTOR1224	31.12.2024	105.400	102.100	3.23 %	3.30	106.500	101.700	31,687	332,273,585	55,365	1,051	19	17
F_BIMAS0125	31.01.2025	560.400	566.000	-0.99 %	-5.60	570.500	559.000	282	15,954,550	1,399	71	50	16
F_BIMAS1224	31.12.2024	540.600	546.000	-0.99 %	-5.40	551.700	540.000	11,458	625,861,650	23,076	1,033	19	16
F_BRSAN0125	31.01.2025	475.150	477.000	-0.39 %	-1.85	478.650	472.800	25	1,189,270	102	10	50	18
F_BRSAN1224	31.12.2024	459.550	460.350	-0.17 %	-0.80	467.500	458.000	1,246	57,463,295	1,918	93	19	18
F_CIMSA0125	31.01.2025	45.080	44.210	1.97 %	0.87	45.480	44.200	666	2,973,848	1,237	-212	50	15
F_CIMSA1224	31.12.2024	43.490	42.650	1.97 %	0.84	43.880	42.470	39,674	171,901,752	48,292	347	19	15
F_DOAS0125	31.01.2025	221.550	222.450	-0.40 %	-0.90	226.300	220.750	221	4,923,830	721	3	50	15
F_DOAS1224	31.12.2024	214.550	215.750	-0.56 %	-1.20	220.450	214.000	2,548	55,380,105	9,676	-205	19	15
F_DOHOL0125	31.01.2025	15.740	15.880	-0.88 %	-0.14	16.040	15.650	3,979	6,287,577	16,653	1,674	50	16
F_DOHOL1224	31.12.2024	15.140	15.320	-1.17 %	-0.18	15.420	15.050	77,224	117,924,790	224,679	-10,689	19	16
F_EKGYO0125	31.01.2025	14.210	14.160	0.35 %	0.05	14.440	14.090	26,694	38,038,848	53,001	8,875	50	16
F_EKGYO1224	31.12.2024	13.700	13.660	0.29 %	0.04	13.950	13.570	810,999	1,115,086,375	1,721,085	29,005	19	16
F_ENJSA0125	31.01.2025	66.120	67.370	-1.86 %	-1.25	67.530	65.880	333	2,228,600	2,688	7	50	15
F_ENJSA1224	31.12.2024	63.680	65.050	-2.11 %	-1.37	65.100	63.420	7,674	49,322,186	66,225	-16	19	15
F_ENKAI0125	31.01.2025	55.260	56.130	-1.55 %	-0.87	57.990	54.900	1,008	5,639,844	4,829	235	50	16
F_ENKAI1224	31.12.2024	53.570	54.360	-1.45 %	-0.79	55.300	53.180	30,655	166,921,072	99,778	463	19	16
F_EREGL0125N1	31.01.2025	27.830	27.680	0.54 %	0.15	28.170	27.660	12,987	72,577,674	26,752	2,282	50	14
F_EREGL1224N1	31.12.2024	26.840	26.720	0.45 %	0.12	27.200	26.680	194,556	1,048,343,044	344,214	16,768	19	14
F_FROTO0125	31.01.2025	1,027.750	1,042.250	-1.39 %	-14.50	1,048.750	1,024.500	111	11,477,525	375	29	50	16
F_FROTO1224	31.12.2024	992.500	1,008.750	-1.61 %	-16.25	1,017.000	988.600	1,916	192,488,275	5,854	168	19	16
F_GARAN0125	31.01.2025	132.900	133.800	-0.67 %	-0.90	135.100	132.100	3,220	43,097,895	6,627	1,472	50	17
F_GARAN1224	31.12.2024	128.100	129.100	-0.77 %	-1.00	130.400	127.300	57,495	742,077,570	128,170	-1,823	19	17
F_GUBRF0125	31.01.2025	289.650	286.400	1.13 %	3.25	292.550	284.500	609	17,668,445	11,519	229	50	17
F_GUBRF1224	31.12.2024	279.250	276.200	1.10 %	3.05	281.900	274.050	18,312	509,912,775	73,846	-878	19	17
F_HALKB0125	31.01.2025	17.590	16.950	3.78 %	0.64	17.820	16.870	10,932	19,277,871	15,153	2,737	50	16
F_HALKB1224	31.12.2024	16.950	16.310	3.92 %	0.64	17.210	16.220	309,593	524,021,596	241,930	14,957	19	16
F_HEKTS0125	31.01.2025	4.420	4.400	0.45 %	0.02	4.490	4.400	4,847	2,154,694	46,755	834	50	15
F_HEKTS1224	31.12.2024	4.260	4.250	0.24 %	0.01	4.330	4.240	318,493	136,885,379	563,360	3,350	19	15

Sözleşme Kodu	Vade Ayı	Uzlaşma Fiyatı	Önceki Uzlaşma Fiyatı	Değişim	Değişim Puan	Gün İçi Yüksek	Gün İçi Düşük	İşlem Miktarı	İşlem Hacim	Açık Pozisyon	Açık Pozisyon Değişimi	Vadeye Kalan Gün Sayısı	Takasbank Başlangıç Teminatı %
PAY VADELİ													
F_ISCTR0125	31.01.2025	14.680	14.600	0.55 %	0.08	14.870	14.450	16,295	24,041,287	86,372	4,650	50	16
F_ISCTR1224	31.12.2024	14.130	14.050	0.57 %	0.08	14.340	13.930	1,133,934	1,606,172,272	1,512,535	-4,338	19	16
F_KCHOL0125	31.01.2025	207.500	208.150	-0.31 %	-0.65	210.750	207.200	1,254	26,254,170	6,034	455	50	16
F_KCHOL1224	31.12.2024	199.550	200.150	-0.30 %	-0.60	202.950	199.350	28,548	574,682,210	113,733	-1,146	19	16
F_KONTR0125	31.01.2025	47.350	47.520	-0.36 %	-0.17	48.190	47.100	1,074	5,122,638	2,146	240	50	17
F_KONTR1224	31.12.2024	45.760	45.930	-0.37 %	-0.17	46.680	45.550	16,798	77,613,039	41,965	-692	19	17
F_KOZAA0125	31.01.2025	73.700	77.590	-5.01 %	-3.89	77.850	73.530	2,172	16,314,639	2,646	725	50	15
F_KOZAA1224	31.12.2024	71.060	74.900	-5.13 %	-3.84	75.550	70.830	51,999	377,917,437	132,737	6,642	19	15
F_KOZAL0125	31.01.2025	24.000	24.840	-3.38 %	-0.84	24.960	23.860	13,748	33,306,451	46,009	7,608	50	16
F_KOZAL1224	31.12.2024	23.160	24.010	-3.54 %	-0.85	24.170	23.010	249,621	585,873,579	670,187	6,576	19	16
F_KRDMD0125	31.01.2025	30.840	30.560	0.92 %	0.28	31.040	30.600	4,734	14,588,419	7,017	293	50	16
F_KRDMD1224	31.12.2024	29.750	29.440	1.05 %	0.31	29.960	29.480	120,773	358,812,940	187,969	-16	19	16
F_MGROS0125	31.01.2025	548.100	557.700	-1.72 %	-9.60	558.600	546.400	262	14,438,890	503	50	50	15
F_MGROS1224	31.12.2024	527.700	538.000	-1.91 %	-10.30	539.900	526.200	5,200	277,162,390	11,339	-927	19	15
F_ODAS0125	31.01.2025	6.920	7.050	-1.84 %	-0.13	7.190	6.920	4,938	3,463,338	25,781	3,427	50	15
F_ODAS1224	31.12.2024	6.700	6.780	-1.18 %	-0.08	6.930	6.670	232,346	157,794,623	467,318	-20,527	19	15
F_OYAKC0125N1	31.01.2025	22.230	21.700	2.44 %	0.53	22.500	21.420	2,482	21,247,668	2,296	-118	50	16
F_OYAKC1224N1	31.12.2024	21.430	20.900	2.54 %	0.53	21.790	20.650	35,006	289,254,451	32,813	-471	19	16
F_PETKM0125	31.01.2025	19.850	19.950	-0.50 %	-0.10	20.130	19.740	4,834	9,645,703	17,394	2,513	50	16
F_PETKM1224	31.12.2024	19.120	19.240	-0.62 %	-0.12	19.420	19.020	134,081	257,776,141	356,634	17,478	19	16
F_PGSUS0125	31.01.2025	237.800	234.200	1.54 %	3.60	238.400	234.200	734	17,385,120	1,675	-12	50	16
F_PGSUS1224	31.12.2024	228.650	225.550	1.37 %	3.10	229.950	225.950	25,352	579,324,160	47,820	1,253	19	16
F_SAHOL0125	31.01.2025	102.250	103.850	-1.54 %	-1.60	104.750	102.050	923	9,553,335	3,078	-50	50	15
F_SAHOL1224	31.12.2024	98.640	99.920	-1.28 %	-1.28	101.300	98.090	38,554	386,059,750	163,286	-449	19	15
F_SASA0125	31.01.2025	4.510	4.510	0.00 %	0.00	4.600	4.480	18,278	8,299,320	114,201	4,075	50	16
F_SASA1224	31.12.2024	4.340	4.350	-0.23 %	-0.01	4.430	4.320	740,718	324,617,858	1,721,284	36,193	19	16
F_SISE0125	31.01.2025	44.440	45.190	-1.66 %	-0.75	45.570	44.300	4,283	19,369,742	11,709	642	50	15
F_SISE1224	31.12.2024	42.880	43.620	-1.70 %	-0.74	43.970	42.650	105,051	456,377,910	249,488	10,158	19	15
F_SOKM0125	31.01.2025	44.230	44.680	-1.01 %	-0.45	44.960	44.170	698	3,106,806	3,092	178	50	15
F_SOKM1224	31.12.2024	42.650	43.120	-1.09 %	-0.47	43.450	42.550	13,059	55,994,359	91,326	33	19	15
F_TAVHL0125	31.01.2025	295.900	300.100	-1.40 %	-4.20	302.000	295.600	71	2,115,300	254	-24	50	16
F_TAVHL1224	31.12.2024	286.050	289.300	-1.12 %	-3.25	291.650	284.600	2,871	82,295,830	18,850	5	19	16
F_TCELL0125	31.01.2025	98.760	98.600	0.16 %	0.16	99.770	97.840	1,490	14,747,784	4,901	229	50	14
F_TCELL1224	31.12.2024	95.150	94.980	0.18 %	0.17	96.270	94.300	72,381	690,522,345	241,081	-6,311	19	14
F_THYAO0125	31.01.2025	316.300	320.450	-1.30 %	-4.15	322.250	314.800	8,672	274,862,690	24,088	6,325	50	15
F_THYAO1224	31.12.2024	304.000	308.500	-1.46 %	-4.50	310.550	302.750	52,784	1,614,808,575	149,252	425	19	15
F_TKFEN0125	31.01.2025	80.070	81.540	-1.80 %	-1.47	81.410	80.000	241	1,949,657	1,020	31	50	16
F_TKFEN1224	31.12.2024	77.230	78.420	-1.52 %	-1.19	78.770	77.140	9,045	70,610,601	26,392	162	19	16
F_TOASO0125	31.01.2025	213.850	212.050	0.85 %	1.80	214.800	212.000	386	8,237,995	1,462	117	50	15
F_TOASO1224	31.12.2024	205.650	204.300	0.66 %	1.35	207.350	204.100	9,397	193,234,005	47,725	-53	19	15
F_TSKB0125	31.01.2025	13.360	13.400	-0.30 %	-0.04	13.450	13.360	234	313,165	10,352	45	50	15
F_TSKB1224	31.12.2024	12.910	12.910	0.00 %	0.00	13.010	12.830	60,975	78,674,912	554,715	9,664	19	15
F_TTKOM0125	31.01.2025	48.490	48.840	-0.72 %	-0.35	49.190	48.250	3,720	18,135,622	4,532	288	50	15
F_TTKOM1224	31.12.2024	46.770	47.040	-0.57 %	-0.27	47.550	46.520	44,779	210,650,226	127,548	1,445	19	15
F_TUPRS0125	31.01.2025	159.400	163.450	-2.48 %	-4.05	164.000	159.100	3,001	48,301,980	5,080	1,548	50	15
F_TUPRS1224	31.12.2024	153.500	157.500	-2.54 %	-4.00	158.300	153.100	33,871	527,407,770	98,759	5,482	19	15
F_ULKER1224	31.12.2024	117.400	119.750	-1.96 %	-2.35	120.750	116.850	6,718	79,867,290	25,469	440	19	15
F_VAKBN0125	31.01.2025	24.110	23.690	1.77 %	0.42	24.440	23.440	5,451	13,081,506	15,052	205	50	16
F_VAKBN1224	31.12.2024	23.230	22.770	2.02 %	0.46	23.550	22.580	215,719	499,281,625	238,115	-13,278	19	16
F_VESTL0125	31.01.2025	75.730	77.470	-2.25 %	-1.74	77.860	75.500	695	5,328,323	2,852	85	50	16
F_VESTL1224	31.12.2024	73.400	74.490	-1.46 %	-1.09	75.140	72.680	18,423	135,866,975	47,618	-439	19	16
F_YKBNK0125	31.01.2025	32.300	32.780	-1.46 %	-0.48	32.910	32.190	13,173	42,895,531	29,068	3,074	50	17
F_YKBNK1224	31.12.2024	31.110	31.610	-1.58 %	-0.50	31.740	31.000	645,153	2,029,550,666	785,307	-44,470	19	17

VİOP Bülten

Genel Müdürlük

Esentepe Mh. Ecza Sk. Safter Han İş Merkezi No:6 Şişli/İstanbul – (0212) 286 30 00

Beylikdüzü

Hayrettin Paşa Mah. 1993 Sokak No:22 Ferah Residence Daire A1 Esenyurt – (0212) 270 26 43

Erenköy

Bağdat Caddesi Beyaz Apt. No: 339 D:5 Erenköy – (0216) 301 10 45

Levent

Nispetiye Mah. Aytar Cad Metro İş Merkezi No. 10 İç Kapı No: 1 Beşiktaş – (0212) 286 30 00

Suadiye

Suadiye Mah. Öncü Sokak Büyük Hanlı Konutları B1 Blok K:8 D:22 Kadıköy – (0216) 350 01 43

Ankara

Tunalı Hilmi Cad. 60/12 Kavaklıdere – (0312) 426 16 61

Bursa

Çekirge Mah. Çekirge Cad. Gökçen Apt. Blok 97/1 C Osmangazi – (0224) 233 43 37

Malatya

Sancaktar Mah. Aslantepeler Cad. Canbaylar Plaza No. 93/9 Battalgazi – (0422) 377 90 00

Adana

Çınarlı Mah. 61027 SK. Sunar Nuri Çomu İş Merkezi Sitesi A Blok No:18 İç Kapı No:124 Seyhan – (0322) 355 31 45

Aydın

Güzelhisar Mahallesi Albay Şefik Caddesi No:4 Ronensans Plaza İç Kapı No:17 Efeler/AYDIN – (0256) 218 22 95

Denizli

Sıracapılar Mahallesi 1585 Sokak Kaygün İş Merkezi No:3 İç Kapı No:13 Merkezefendi – (0258) 295 08 99

Eskişehir

Akarbaşı Mah. Atatürk Bul. Yağmur Apt. No : 87A Odunpazarı – (0222) 211 20 45

İzmir

Çınarlı Mah. Ozan Abay Cad. Egeperla No: 10 / 201 Konak / İzmir – (0234) 270 44 67

İzmit

Karabaş Mah. Ankara Karayolu Cad. No: 65/3 Kocaeli – (0262) 999 68 97

Kapalıçarşı

Molla Fenari Mah. Kürkcüler Çarşısı Sk. No:25 İç Kapı No:1 Fatih / İstanbul – (0212) 513 40 01

Mersin

Güvenevler Mah. 1928 Sk. İkinci Global İş Merkezi No:5 İç Kapı No:6 Yenişehir/MERSİN – (0324) 241 33 15

Niğde

Aşağı Kayabaşı Mah. Dr. Sami Yağız Cad. Kültür Plaza No:32 Kat:1/4 Niğde – (0388) 214 19 35

**YASAL UYARI**

Bu rapor, bir veya daha fazla sermaye piyasası aracı veya bunları ihraç eden ortaklıklar ve kuruluşlar ile piyasa eğilimleri hakkında, belirli bir kişiye veya mali durumları, risk ve getiri tercihleri benzer nitelikteki bir gruba yönelik olmamak kaydıyla, Marbaş Menkul Değerler A.Ş. müşterilerine ve/veya dağıtım kanallarına yönelik olarak Marbaş Menkul Değerler A.Ş.'nin anlaşmalı olduğu dışarıdan hizmet sağlayıcı kuruluş tarafından hazırlanmıştır. Burada yer alan yatırım bilgi, yorum ve tavsiyeleri yatırım danışmanlığı kapsamında değildir. Yatırım danışmanlığı hizmeti, yetkili kuruluşlar tarafından kişilerin risk ve getiri tercihleri dikkate alınarak kişiye özel sunulmaktadır. Burada yer alan yorum ve tavsiyeler ise genel niteliktedir. Bu tavsiyeler mali durumunuz ile risk ve getiri tercihlerinize uygun olmayabilir. Bu nedenle, sadece burada yer alan bilgilere dayanarak yatırım kararı verilmesi beklentilerinize uygun sonuçlar doğurmayabilir. Bu rapor ve yorumlardaki yazılar, bilgiler ve grafikler, ulaşılabilen ilk kaynaklardan iyi niyetle ve doğruluğu, geçerliliği, etkinliği velhasıl her ne şekil, suret ve nam altında olursa olsun herhangi bir karara dayanak oluşturması hususunda herhangi bir teminat, garanti oluşturmadan, yalnızca bilgi edinilmesi amacıyla derlenmiştir. İş bu raporlardaki yorumlardan; eksik bilgi ve/veya güncellenme gibi konularda ortaya çıkabilecek zararlardan Marbaş Menkul Değerler A.Ş. ve çalışanları sorumlu değildir. Marbaş Menkul Değerler A.Ş. her an, hiçbir şekil ve surette ön ihbara ve/veya ihtara gerek kalmaksızın söz konusu bilgileri, tavsiyeleri değiştirebilir ve/veya ortadan kaldırabilir. Genel anlamda bilgi vermek amacıyla hazırlanmış olan iş bu rapor ve yorumlar, kapsamı bilgiler, tavsiyeler hiçbir şekil ve surette Marbaş Menkul Değerler A.Ş.'nin herhangi bir taahhüdünü tazammum etmediğinden, bu bilgilere istinaden her türlü özel ve/veya tüzel kişiler tarafından alınacak kararlar, varılacak sonuçlar, gerçekleştirilecek işlemler ve oluşabilecek her türlü riskler bizatihi bu kişilere ait ve raci olacaktır. Hiçbir şekil ve surette ve her ne nam altında olursa olsun, her türlü gerçek ve/veya tüzel kişinin, gerek doğrudan gerek dolayısı ile ve bu sebeplerle uğrayabileceği her türlü doğrudan ve/veya dolayısıyla oluşacak maddi ve manevi zarar, kar mahrumiyeti, velhasıl her ne nam altında olursa olsun uğrayabileceği zararlardan hiçbir şekil ve surette Marbaş Menkul Değerler A.Ş. ve çalışanları sorumlu tutulamayacak ve hiçbir şekil ve surette her ne nam altında olursa olsun Marbaş Yatırım Menkul Değerler A.Ş. çalışanlarından talepte bulunulmayacaktır.