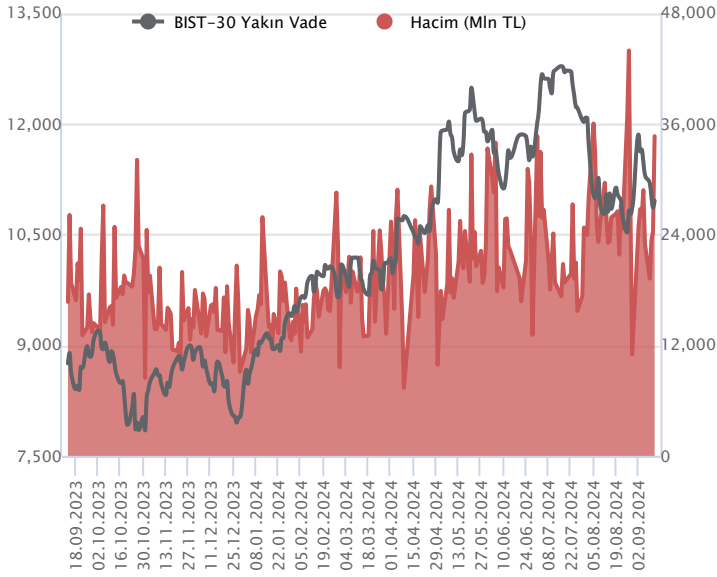


Sözleşme Kodu	Vade Ayı	Uzlaşma Fiyatı	Önceki Uzlaşma Fiyatı	Değişim	Değişim Puan	Gün İçi Yüksek	Gün İçi Düşük	İşlem Miktarı	İşlem Hacim	Açık Pozisyon	Açık Pozisyon Değişimi	Vadeye Kalan Gün Sayısı	Takasbank Başlangıç Teminatı %
ENDEKS KONTRATLARI													
F_XU0301024	31.10.2024	10,921.00	10,789.00	1.22 %	132.00	11,018.75	10,581.25	320,251.00	34,689,643,655.00	459,462.00	-387.00	49	12
F_XU0301224	31.12.2024	11,660.50	11,529.25	1.14 %	131.25	11,754.00	11,329.00	5,208.00	601,040,467.50	4,198.00	412.00	110	12

BIST 30 Yakın Vadeli Kontratı

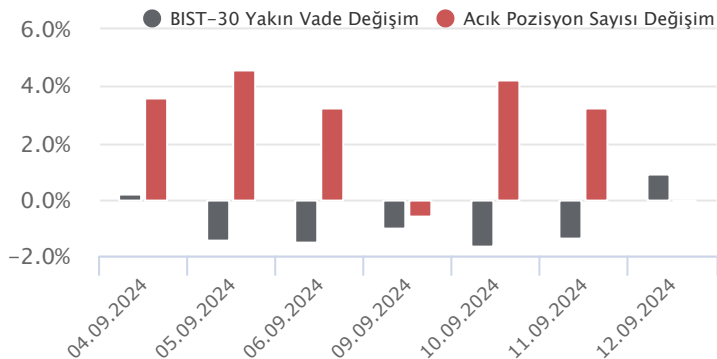


Ekim vadeli endeks sözleşmesi 10.581,25 – 11.018,75 seviyeleri arasında hareket ederek günü %1,22 oranında bir yükselişle 10.921,00 uzlaşma fiyatından tamamladı. Sözleşmede gün içerisinde volatilitenin ciddi ölçüde artış kaydettiği ve her iki yönde de sert hareketlerin yaşandığı bir fiyatlama takip edildi. Akşam seans kapanışı ise 10.962,75 puandan gerçekleşti. ABD borsaları günü yükselişlerle tamamlarken, ABD vadelilerinde bu sabah yatay bir seyir etkili oluyor. Asya piyasalarında karışık bir görünüm hâkim. Avrupa vadeli ve CFD endeksleri hafif alıcılı açılışlara işaret ediyor. Ekim vadeli endeks sözleşmesinin güne hafif alıcılı bir başlangıç yapmasını bekliyoruz.

Sözleşmede psikolojik öneme sahip 11.000 üzerinde tutunmanın sağlanması durumunda 11.050 – 11.100 aralığı kısa vadeli direnç bölgesi olarak izlenecektir. 11.100 üzerindeki fiyatlamalarda 11.150 – 11.210 ve 200 günlük üssel ortalama (11.268) direnç konumunda bulunmaktadır. Yükselişlerin güç kazanabilmesi için 200 günlük ortalama (11.268) üzerinde kapanışlara ihtiyaç olduğunu değerlendiriyoruz. Sözleşmede 11.000 üzerinde kalıcılık sağlanamaz ve satışlar gözlenecek olursa 10.900 – 10.830 ve 10.775 seviyeleri destek konumunda bulunmaktadır. Bu seviyeler altında 10.700 – 10.580 ve 10.500 seviyelerine doğru geri çekilmeler gündeme gelebilir. Sözleşmede artış kaydeden volatilitenin ve sert fiyat hareketlerine karşı dikkatli olunmalıdır.

Endeks - 30 Yakın Vade Aracı Kurum Dağılımı Günlük Değişim					
Long			Short		
Kurum	Net Lot	Pay (%)	Kurum	Net Lot	Pay (%)
QNB Finans Yatırım	5.868	34	HSBC Yatırım	3.086	18
Tacirler Yatırım	2.802	16	İş Yatırım	2.920	17
Halk Yatırım	2.488	14	Bank of America	1.881	11
Ak Yatırım	1.852	11	Teb Yatırım	1.636	9
Meksa Yatırım	1.271	7	İnfo Yatırım	1.221	7
Diğer	3.091	18	Diğer	6.628	38
İlk 5 Kurum Alım Ağırlıklı					

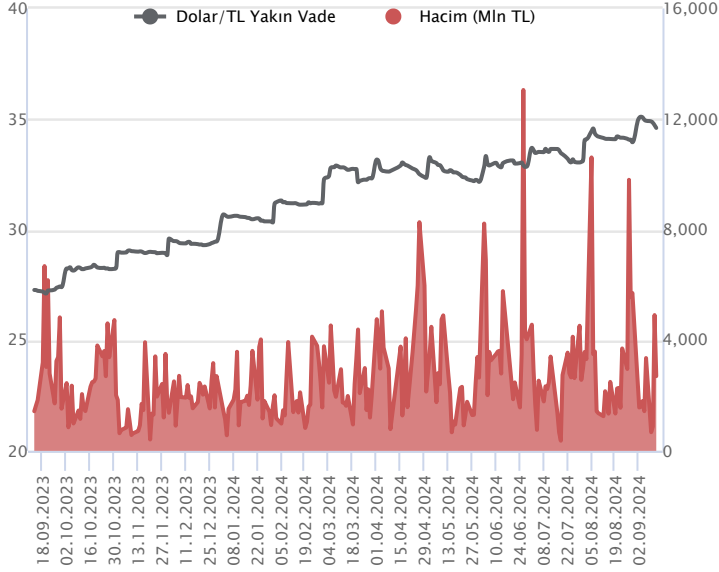
Endeks - 30 Yakın Vade Aracı Kurum Dağılımı Tüm Vade					
Long			Short		
Kurum	Net Lot	Pay (%)	Kurum	Net Lot	Pay (%)
Yapı Kredi Yatırım	38.439	18	İş Yatırım	131.618	61
Vakıf Yatırım	24.974	12	Bank of America	44.816	21
Teb Yatırım	21.969	10	HSBC Yatırım	30.052	14
İnfo Yatırım	21.757	10	Meksa Yatırım	4.523	2
Halk Yatırım	18.583	9	Garanti BBVA	2.491	1
Diğer	90.029	42	Diğer	2.251	1
İlk 5 Kurum Satım Ağırlıklı					



Fiyat (%)	Açık Pozisyon (%)	Yorum
Artış	Artış	Yükselişin devamlılığı için sinyal olarak kabul edilebilir.
Artış	Azalış	Yükselişin desteklenmediğini gösterir.
Azalış	Artış	Düşüşlerin devamlılığı için sinyal olarak kabul edilebilir.
Azalış	Azalış	Düşüşlerin desteklenmediğini gösterir.

Sözleşme Kodu	Vade Ayı	Uzlaşma Fiyatı	Önceki Uzlaşma Fiyatı	Değişim	Değişim Puan	Gün İçi Yüksek	Gün İçi Düşük	İşlem Miktarı	İşlem Hacim	Açık Pozisyon	Açık Pozisyon Değişimi	Vadeye Kalan Gün Sayısı	Takasbank Başlangıç Teminatı %
DÖVİZ KONTRATLARI													
F_EURTRY0924	30.09.2024	38.2453	38.2775	-0.08 %	-0.03	38.2712	38.1976	289	11,046,406	8,444	-18	18	12
F_EURTRY1024	31.10.2024	39.6904	39.8083	-0.30 %	-0.12	39.7000	39.6185	9	357,214	3,631	0	49	12
F_EURUSD0924	30.09.2024	1.1045	1.1019	0.24 %	0.00	1.1053	1.1015	4,269	159,796,191	30,261	-615	18	3
F_EURUSD1024	31.10.2024	1.1059	1.1051	0.07 %	0.00	1.1070	1.1030	617	23,146,183	729	-5	49	3
F_USDTRY0924	30.09.2024	34.6074	34.7251	-0.34 %	-0.12	34.6999	34.5990	77,922	2,700,743,714	977,504	4,863	18	13
F_USDTRY1024	31.10.2024	35.8396	35.9842	-0.40 %	-0.14	35.9398	35.8338	80,699	2,897,524,893	529,793	42,703	49	13

Dolar/TL Yakın Vadeli Kontratı



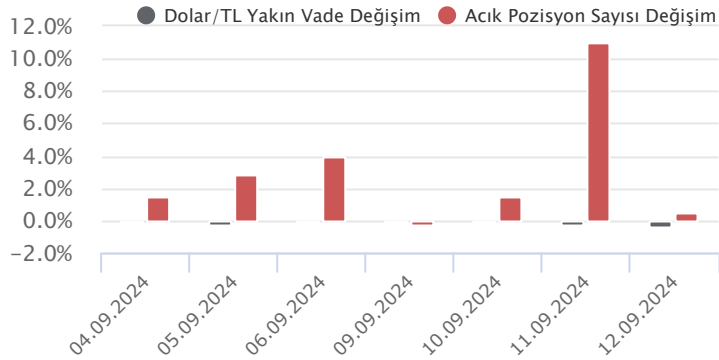
Eylül vadeli Dolar/TL sözleşmesi dün 34,5990 ile 34,6999 seviyeleri arasında dalgalanarak günü yüzde 0,34'lük düşüşle 34,6074 uzlaşma fiyatından tamamladı. Yurt içerisinde cari işlemler dengesi temmuz ayında 556 milyon dolar fazla verdi. Böylece yıllıklandırılmış cari açık 25 milyar dolardan 19,1 milyar dolara geriledi. ABD tarafında üretici enflasyonu ağustosta aylık yüzde 0,2 ile beklentilerin üzerinde artış kaydederken, yıllık tarafta ise yüzde 2,1'den yüzde 1,7'ye geriledi. ABD'de işsizlik maaşı başvuruları ise geçen hafta 230 bin ile beklentilerin üzerinde artış kaydetti. Verilerin fiyatlamalara etkisi sınırlı kalırken, kurda dün sınırlı düşüş eğilimleri gösterdi. Dolar endeksi tarafında da zayıf görünüm devam etti. Bugün yurt içerisinde TCMB Piyasa Katılımcıları Anketi, ABD tarafında ise Michigan tüketici güven endeksi izlenecek. Verilerin fiyatlamalara etkisi sınırlı kalabilir. Dolar/TL, bu sabah saat 08:10 itibariyle 33,97'li seviyelerden işlem görüyor. Dolar endeksi ise 101,07 civarında bulunuyor.

Dolar/TL Yakın Vade Aracı Kurum Dağılımı Günlük Değişim					
Long			Short		
Kurum	Net Lot	Pay (%)	Kurum	Net Lot	Pay (%)
Akbank	25.707	82	İş Bankası	14.000	45
İnfo Yatırım	2.758	9	İş Yatırım	5.375	17
Global Menkul	2.000	6	Garanti Bankası	5.000	16
Teb Yatırım	249	1	QNB Finans Yatırım	1.759	6
GCM Yatırım	150	1	ING Yatırım	1.402	5
Diğer	435	1	Diğer	3.763	12

İlk 5 Kurum Alım Ağırlıklı

Dolar/TL Yakın Vade Aracı Kurum Dağılımı Tüm Vade					
Long			Short		
Kurum	Net Lot	Pay (%)	Kurum	Net Lot	Pay (%)
Akbank	258.514	32	İş Yatırım	550.652	68
Ak Yatırım	146.511	18	Bank of America	177.016	22
İş Bankası	125.050	15	QNB Finans Yatırım	21.071	3
Yapı ve Kredi	113.521	14	Yapı Kredi Yatırım	14.504	2
Finansbank	62.284	8	Gedik Yatırım	9.821	1
Diğer	105.126	13	Diğer	37.942	5

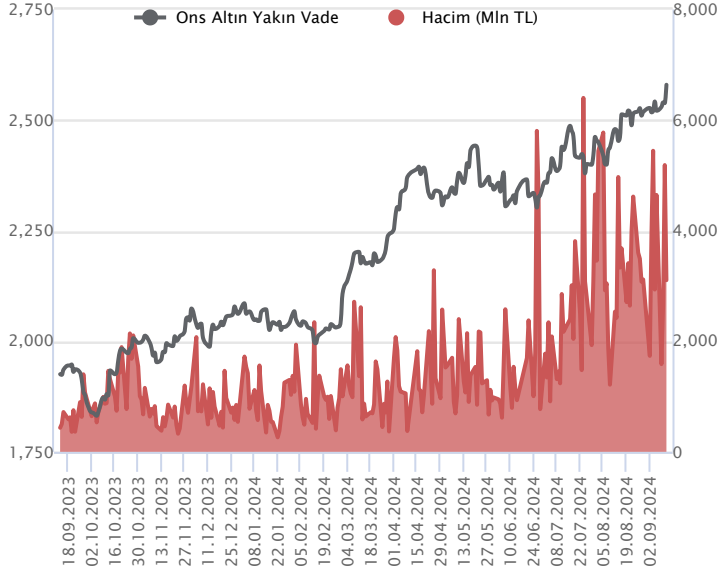
İlk 5 Kurum Satım Ağırlıklı



Fiyat (%)	Açık Pozisyon (%)	Yorum
Artış	Artış	Yükselişin devamlılığı için sinyal olarak kabul edilebilir.
Artış	Azalış	Yükselişin desteklenmediğini gösterir.
Azalış	Artış	Düşüşlerin devamlılığı için sinyal olarak kabul edilebilir.
Azalış	Azalış	Düşüşlerin desteklenmediğini gösterir.

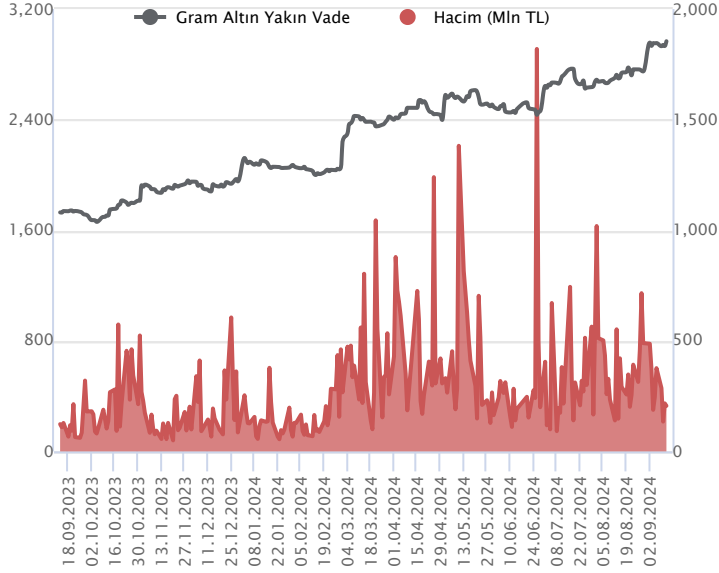
Sözleşme Kodu	Vade Ayı	Uzlaşma Fiyatı	Önceki Uzlaşma Fiyatı	Değişim	Değişim Puan	Gün İçi Yüksek	Gün İçi Düşük	İşlem Miktarı	İşlem Hacim	Açık Pozisyon	Açık Pozisyon Değişimi	Vadeye Kalan Gün Sayısı	Takasbank Başlangıç Teminatı %
ALTIN KONTRATLARI													
F_XAUTRYM1024	31.10.2024	2,964.280	2,929.810	1.18 %	34.47	2,967.000	2,926.750	69,856	205,712,338	548,101	9,202	49	12
F_XAUTRYM1224	31.12.2024	3,200.940	3,159.150	1.32 %	41.79	3,205.000	3,154.700	8,496	26,976,583	65,608	734	110	12
F_XAUUSD1024	31.10.2024	2,575.350	2,535.750	1.56 %	39.60	2,580.700	2,536.650	35,784	3,103,702,998	120,935	-4,080	49	6
F_XAUUSD1224	31.12.2024	2,597.150	2,557.950	1.53 %	39.20	2,600.000	2,558.350	2,027	177,338,192	5,392	426	110	6

ONS ALTIN Yakın Vadeli Kontratı



Ekim vadeli ons altın sözleşmesi dünü 2536,65-2580,70\$ arasında seyrederek, günü yüzde 1,56 yükselişle 2575,35\$ uzlaşma fiyatından kapattı. Spot piyasada saat 08:20 itibariyle ons altın 2568\$ seviyesinde izleniyor. Sözleşme için yeni stratejimiz 2595\$ seviyesini direnç noktası olarak izliyoruz. Bu direncin üzerinde 2569\$ stop seviyesi eklenerek 2646\$ seviyesi takip edilebilir. Geri çekilmelerde 2576\$ desteği olurken, bu destek altında 2601\$ stop seviyesi olmak koşuluyla 2524\$ seviyesi izlenebilir. Dün Avrupa Merkez Bankasının faiz kararı takip edildi. Banka, piyasaların beklentisi doğrultusunda faizi 25 baz puan indirme kararı verdi. 2024 yılının ikinci faiz indirimini de gerçekleştirmiş oldu. İlkini haziran ayında gerçekleştirmişti. Yayınladıkları ekonomik projeksiyonlarında enflasyon beklentilerini korurken, 2024-2026 büyüme beklentilerini ise aşağı yönlü revize ettiği görüldü. Avrupa Merkez Bankası Başkanı Christine Lagarde konuşmasında, büyümeye ilişkin risklerin aşağı yönlü olduğunu söyledi. İhtiyaç olduğu sürece yeteri kadar kısıtlayıcı kalmaya devam edeceklerini de ekledi. Bugün içinde ABD'de veriler izlenebilir. Sözleşmede olası oynaklığa karşı yatırımcıların aktif bir kar al/zarar durdur seviyesi belirleyerek hareket etmeleri daha sağlıklı olabilir.

GRAM ALTIN Yakın Vadeli Kontratı

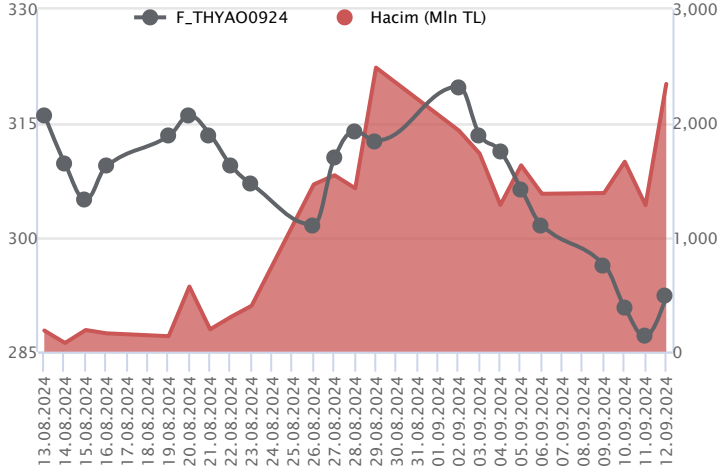


Ekim vadeli gram altın sözleşmesi dünü 2926,75-2967,00TL arasında dalgalanarak, günü yüzde 1,18 yükselişle 2964,28TL uzlaşma fiyatından tamamladı. Spot piyasada saat 08:20 itibariyle gram altın 2804 TL seviyesinde işlem görüyor. Cumhurbaşkanı Yardımcısı Cevdet Yılmaz yapmış olduğu açıklamasında, amaçlarının orta vadede hem enflasyon hem faizleri düşürmek olduğunu söyledi. Kur korumalı mevduatın, geçen yıl ortalarında 125-126 milyar dolar olduğunu, bugün 50 milyar doların altına geldiğini ekledi. Türkiye'nin düşük KKM ile karşı karşıya olduğunu belirtti. Yeni yatırımların kesinlikle duyulacağına inandığını ve uluslararası doğrudan yatırımlarda Türkiye'nin payını yüzde 1,5'e yükseltmek istediklerini ekledi. TCMB verilerine göre 6 Eylül haftasında brüt rezervler 149,4 milyar dolardan 146,8 milyar dolara geriledi. Net rezervler 40,8 milyar dolardan 39,7 milyar dolara ve swap hariç net rezervlerde 18,5 milyar dolardan 17,4 milyar dolara gerilediği görüldü. Bugün yurt içinde TCMB piyasa katılımcıları anketi yayınlanacak. ABD'de Michigan tüketici güven endeksi izlenecek. Sözleşmede olası oynaklığa karşı yatırımcıların aktif bir kar al/zarar durdur seviyesi belirleyerek hareket etmeleri daha sağlıklı olabilir.

Sözleşme	Vade Ayı	Son Uzlaşma	Önceki Uzlaşma	Değişim %	Günün Düşüğü	Günün Yükselişi	İşlem Adedi	İşlem Hacmi
PAY VADELİ SÖZLEŞMELERİNDE EN FAZLA İŞLEM GÖRENLER								
F_THYAO0924	30.09.2024	292.110	287.000	1.8 %	285.670	294.920	80,719	2,346,567,967
F_YKBNK0924	30.09.2024	30.070	30.070	0.0 %	28.860	30.630	703,608	2,101,300,227
F_AKBNK0924	30.09.2024	57.920	56.760	2.0 %	55.620	58.070	317,942	1,812,547,964

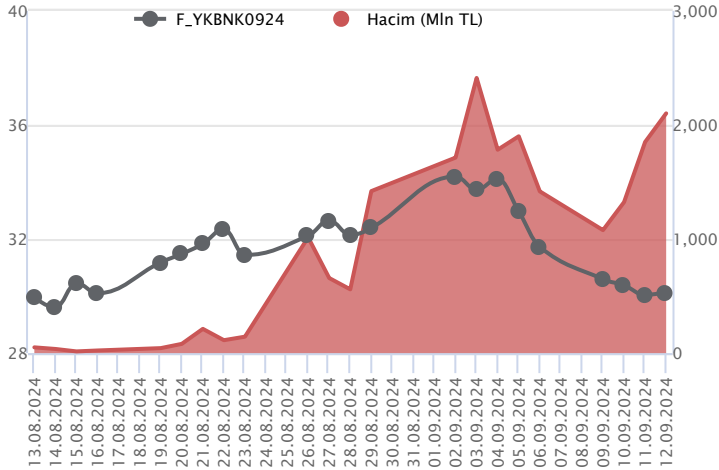
Pay vadeli sözleşmeleri, düşük teminatlarla yüksek tutarlı pozisyonlar almayı mümkün kılar. Pay vadeli sözleşmeleri ile ilgili daha detaylı bilgi almak için Marbaş Menkul Değerler A.Ş. ile iletişime geçebilirsiniz.

F_THYAO0924 Vadeli Kontratı



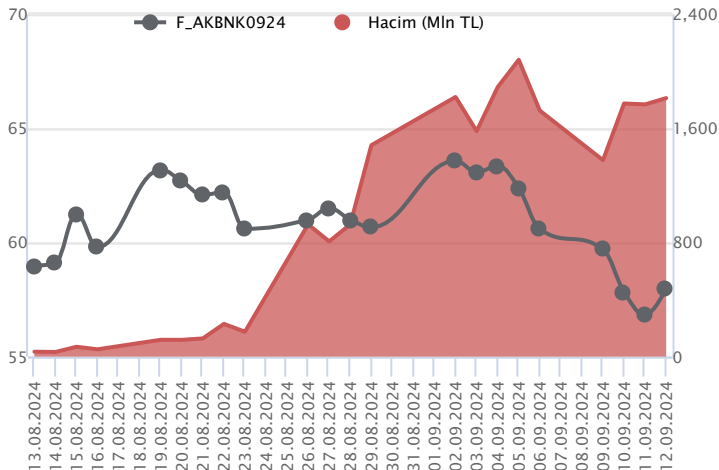
Eylül vadeli THYAO pay sözleşmesi 285,67 – 294,92 TL aralığında hareket ederek günü %1,8 oranında bir yükselişle 292,11 TL uzlaşma fiyatından tamamladı. Geçen haftanın ikinci yarısından itibaren satıcılı seyrin öne çıktığı THYAO cephesinde dün toparlanma çabasının etkili olduğu bir fiyatlama takip edildi. Eylül vadeli grafiğine göre 200 günlük üssel ortalamasının geçtiği 285,29 seviyesini destek edinen ve bu bölgeden alımların geldiği THYAO sözleşmesinde toparlanma eğiliminin devamında 293,50 ve 295,00 seviyeleri kısa vadeli direnç noktalarıdır. 295,00 TL üzerindeki tutunmalarda 296,40 – 298,00 ve 300,00 seviyeleri direnç konumunda bulunmaktadır. Sözleşmede yeniden satışların gözlenmesi halinde ise 291,50 – 290,00 aralığı ilk güçlü destek bölgesi olup, 290,00 TL altına sarkmalarda 288,40 – 286,30 ve 200 günlük üssel ortalamaya (285,29) doğru geri çekilmeler gündeme gelebilir. Gün içi artış kaydeden volatilité ve sert fiyat hareketleri nedeniyle pozisyon alımlarında ekstra dikkatli olunmalıdır.

F_YKBNK0924 Vadeli Kontratı



Seans içinde volatilitenin yüksek seyrettiği görülürken, Eylül vadeli YKBNK sözleşmesi 28,86 TL – 30,63 TL seviyeleri arasında dalgalanarak 30,07 TL uzlaşma fiyatından günü tamamladı. Gün içinde sektörde pozitif seyir kaydedilirken, ayrışmanın öne çıktığı sözleşmede seans kapanışında yatay kapanış ygerçekleşti. Alımların güç kazanması halinde 100 günlük ortalamasının bulunduğu 30,68 TL izlenen ilk direnç konumundadır. Bu bölge üzerinde gerçekleşecek saatlik kapanışlar ile 31,00 TL ve 50 günlük ortalamasının yer aldığı 31,32 seviyeleri gündeme gelecek direnç noktalarıdır. Sözleşmede 30,68 TL altında fiyatlamamanın devam etmesi halinde ise 29,61 TL – 29,46 TL ve 29,00 TL söz konusu olacak destek noktalarıdır. Hem sektörde hem de piyasada son dönemde piyasada yaşanan volatil seyir nedeniyle alınacak pozisyonlarda temkinli olunması aktif bir stop-loss stratejisine bağlı kalınması faydalı olacaktır.

F_AKBNK0924 Vadeli Kontratı



Bankacılık endeksinde volatilité yüksek seyretmeye devam ederken, Eylül vadeli AKBNK sözleşmesi 55,62 TL ve 58,07 TL seviyeleri arasında dalgalanarak günü 57,92 TL uzlaşma fiyatından %2,0'lik kazançla tamamladı. Endekste fiyatlamaya paralel seans içinde volatilitenin yüksek seyrettiği sözleşmede 58,00 TL üzerinde 5 günlük ortalamasının bulunduğu 58,58 TL – 59,00 TL ve 100 günlük ortalamasının yer aldığı 59,48 TL seviyeleri öne çıkan direnç noktalarıdır. Tepki alımlarının güç kazanabilmesi için 100 günlük ortalama üzeri kapanışların yaşanmasına ihtiyaç olduğu görüşündeyiz. Sözleşmede 58,00 TL altında oluşacak fiyatlamalarda ise 57,55 TL – 57,00 TL ve 56,63 TL ara desteği söz konusu olacaktır. Gerek sektör gerek piyasada yaşanan volatilité nedeniyle alınacak pozisyonlarda temkinli olunması aktif bir stop-loss stratejisine bağlı kalınması faydalı olacaktır.

Dayanak Varlıkların Teknik Gösterge Görünümleri

20 Gün Ortalama/Fiyat Kesişmesi (YUKARI)

PGSUS

Güç Göstergeleri Olumlu

BRSAN

RSI ve Momentum göstergelerine göre olumlu olanlar

50 Gün Ortalama/Fiyat Kesişmesi (YUKARI)

VAKBN

TTKOM

MACD

YKBNK

GÜÇLÜ SAT

20/50 Gün Ortalama Kesişmesi (YUKARI)

Bu şartları sağlayan dayanak varlık bulunmamaktadır.

Para Girişi Olan Dayanak Varlıklar

	Kapanış	İşlem Hacmi (Mln TL)
XU030	10,490.83	69,754.04782
X10XB	11,327.77	37,474.98003
XSD25	13,683.22	30,832.73075
THYAO	286.25	11,134.05509
TUPRS	156.70	3,671.67840

Yüksek Hacimliler

	İşlem Hacmi (Mln TL)
XU030	69,754.05
X10XB	37,474.98
XSD25	30,832.73
XLBNK	18,104.63
THYAO	11,134.06

20 Gün Ortalama/Fiyat Kesişmesi (AŞAĞI)

BIMAS

ASTOR

Güç Göstergeleri Zayıf

KOZAL

KONTR

TOASO

ALARK

AEFES

RSI ve Momentum göstergelerine göre zayıf olanlar

50 Gün Ortalama/Fiyat Kesişmesi (AŞAĞI)

Bu şartları sağlayan dayanak varlık bulunmamaktadır.

Göstergeleri Dipte Olanlar

SOKM

SASA

KONTR

ENJSA

ODAS

CCI, RSI, Stochastics, Williams' %R, MFI ve DX göstergelerinin ortalaması en düşük olanlar

20/50 Gün Ortalama Kesişmesi (AŞAĞI)

Bu şartları sağlayan dayanak varlık bulunmamaktadır.

Para Çıkışı Olan Dayanak Varlıklar

	Kapanış	İşlem Hacmi (Mln TL)
EREGL	46.80	4,102.06
SASA	4.14	2,534.10
TCELL	97.80	2,508.74
BIMAS	557.50	2,029.55
SOKM	45.66	764.37

Dayanak Varlıkların Teknik Gösterge Konumları

Kod	5 Günlük H.O	10 Günlük H.O	20 Günlük H.O	50 Günlük H.O	RSI	StochS	MACD	CCI
AEFES	SATIM	SATIM	SATIM	SATIM	ALIM	SATIM	SATIM	ALIM
AKBNK	SATIM	SATIM	SATIM	SATIM	ALIM	SATIM	SATIM	ALIM
AKSEN	SATIM	SATIM	SATIM	SATIM	SATIM	SATIM	ALIM	SATIM
ALARK	SATIM	SATIM	SATIM	SATIM	ALIM	SATIM	SATIM	ALIM
ARCLK	SATIM	SATIM	SATIM	SATIM	ALIM	SATIM	SATIM	ALIM
ASELS	SATIM	SATIM	SATIM	SATIM	ALIM	SATIM	SATIM	ALIM
ASTOR	SATIM	SATIM	SATIM	SATIM	SATIM	ALIM	ALIM	SATIM
BIMAS	ALIM	ALIM	SATIM	ALIM	ALIM	SATIM	ALIM	ALIM
BRSAN	ALIM	ALIM	ALIM	ALIM	ALIM	SATIM	ALIM	ALIM
CIMSA	SATIM	SATIM	SATIM	SATIM	SATIM	ALIM	SATIM	SATIM
CNH/TRY	SATIM	SATIM	ALIM	ALIM	SATIM	ALIM	SATIM	SATIM
DOAS	SATIM	SATIM	SATIM	SATIM	SATIM	SATIM	SATIM	ALIM
DOHOL	SATIM	SATIM	SATIM	SATIM	SATIM	SATIM	SATIM	ALIM
EKGYO	SATIM	SATIM	SATIM	SATIM	SATIM	ALIM	SATIM	SATIM
ENJSA	SATIM	SATIM	SATIM	SATIM	SATIM	ALIM	SATIM	SATIM
ENKAI	SATIM	SATIM	SATIM	ALIM	SATIM	SATIM	SATIM	SATIM
EREGL	SATIM	SATIM	SATIM	SATIM	SATIM	SATIM	ALIM	ALIM
EUR/TRY	ALIM	ALIM	ALIM	ALIM	ALIM	SATIM	SATIM	ALIM
EUR/USD	ALIM	ALIM	ALIM	ALIM	ALIM	SATIM	SATIM	ALIM
FROTO	SATIM	SATIM	SATIM	SATIM	SATIM	SATIM	SATIM	SATIM
GARAN	ALIM	SATIM	SATIM	SATIM	ALIM	SATIM	SATIM	ALIM
GBP/USD	ALIM	ALIM	ALIM	ALIM	ALIM	SATIM	SATIM	ALIM
GUBRF	ALIM	ALIM	ALIM	ALIM	ALIM	SATIM	ALIM	ALIM
HALKB	SATIM	SATIM	SATIM	SATIM	SATIM	ALIM	ALIM	SATIM
HEKTS	SATIM	SATIM	SATIM	SATIM	SATIM	ALIM	SATIM	SATIM
ISCTR	SATIM	SATIM	SATIM	SATIM	ALIM	SATIM	ALIM	ALIM
KCHOL	SATIM	SATIM	SATIM	SATIM	SATIM	SATIM	SATIM	ALIM
KONTR	SATIM	SATIM	SATIM	SATIM	SATIM	SATIM	SATIM	SATIM
KOZAA	SATIM	SATIM	SATIM	SATIM	SATIM	ALIM	SATIM	SATIM
KOZAL	SATIM	SATIM	SATIM	SATIM	SATIM	SATIM	SATIM	ALIM
KRDMD	ALIM	SATIM	SATIM	SATIM	ALIM	SATIM	ALIM	ALIM
MGROS	ALIM	ALIM	SATIM	SATIM	ALIM	SATIM	ALIM	ALIM
ODAS	SATIM	SATIM	SATIM	SATIM	SATIM	SATIM	SATIM	ALIM
OYAKC	SATIM	SATIM	SATIM	SATIM	SATIM	ALIM	SATIM	SATIM
PETKM	SATIM	SATIM	SATIM	SATIM	SATIM	ALIM	SATIM	SATIM
PGSUS	ALIM	ALIM	ALIM	ALIM	ALIM	SATIM	ALIM	ALIM
RUB/TRY	ALIM	ALIM	ALIM	ALIM	ALIM	SATIM	ALIM	ALIM
SAHOL	SATIM	SATIM	SATIM	SATIM	SATIM	SATIM	ALIM	SATIM
SASA	SATIM	SATIM	SATIM	SATIM	SATIM	ALIM	SATIM	SATIM
SISE	SATIM	SATIM	SATIM	SATIM	ALIM	SATIM	SATIM	ALIM
SOKM	SATIM	SATIM	SATIM	SATIM	SATIM	ALIM	SATIM	SATIM
TAVHL	ALIM	ALIM	ALIM	ALIM	SATIM	ALIM	ALIM	SATIM
TCELL	ALIM	SATIM	SATIM	SATIM	ALIM	SATIM	ALIM	ALIM
THYAO	SATIM	SATIM	SATIM	SATIM	ALIM	SATIM	SATIM	ALIM
TKFEN	SATIM	SATIM	SATIM	SATIM	SATIM	SATIM	SATIM	SATIM
TOASO	SATIM	SATIM	SATIM	SATIM	ALIM	SATIM	SATIM	ALIM
TSKB	SATIM	SATIM	SATIM	SATIM	SATIM	ALIM	ALIM	SATIM
TTKOM	SATIM	SATIM	SATIM	ALIM	SATIM	SATIM	SATIM	SATIM
TUPRS	SATIM	SATIM	SATIM	SATIM	SATIM	SATIM	SATIM	SATIM
USD/TRY	SATIM	SATIM	ALIM	ALIM	SATIM	ALIM	SATIM	SATIM
VAKBN	ALIM	ALIM	ALIM	ALIM	ALIM	ALIM	ALIM	SATIM
VESTL	SATIM	SATIM	SATIM	SATIM	ALIM	SATIM	SATIM	ALIM
X10XB	SATIM	SATIM	SATIM	SATIM	SATIM	SATIM	SATIM	ALIM
XAU/TRY	ALIM	ALIM	ALIM	ALIM	ALIM	SATIM	SATIM	ALIM
XAU/USD	ALIM	ALIM	ALIM	ALIM	ALIM	SATIM	SATIM	ALIM
XLBNK	SATIM	SATIM	SATIM	SATIM	ALIM	SATIM	SATIM	ALIM
XSD25	SATIM	SATIM	SATIM	SATIM	ALIM	SATIM	SATIM	ALIM
XU030	SATIM	SATIM	SATIM	SATIM	SATIM	SATIM	SATIM	ALIM
YKBNK	SATIM	SATIM	SATIM	SATIM	SATIM	SATIM	SATIM	SATIM

ViOP Bülten

Kod	Destek 3	Destek 2	Destek 1	Kapanış	Pivot	Direnç 1	Direnç 2	Direnç 3
DESTEKLER				DİRENÇLER				
F_AEFES0924	202.26	205.68	210.34	215.00	213.76	218.42	221.84	226.50
F_AEFES1024	211.67	214.83	219.37	223.90	222.53	227.07	230.23	234.77
F_AKBNK0924	53.92	54.77	56.37	57.97	57.22	58.82	59.67	61.27
F_AKBNK1024	56.14	56.98	58.52	60.06	59.36	60.90	61.74	63.28
F_AKSEN0924	34.49	35.30	36.48	37.66	37.29	38.47	39.28	40.46
F_AKSEN1024	36.69	37.26	38.21	39.16	38.78	39.73	40.30	41.25
F_ALARK0924	84.99	86.64	89.71	92.79	91.36	94.43	96.08	99.15
F_ALARK1024	89.45	90.82	93.58	96.33	94.95	97.71	99.08	101.84
F_ARCLK0924	128.87	131.46	136.03	140.61	138.62	143.19	145.78	150.35
F_ARCLK1024	135.51	137.81	141.90	146.00	144.20	148.29	150.59	154.68
F_ASELS0924	52.55	53.58	55.13	56.67	56.16	57.71	58.74	60.29
F_ASELS1024	54.80	55.80	57.30	58.80	58.30	59.80	60.80	62.30
F_ASTOR0924	68.19	71.29	74.51	77.74	77.61	80.83	83.93	87.15
F_ASTOR1024	69.83	72.79	76.22	79.66	79.18	82.61	85.57	89.00
F_BIMAS0924	515.17	530.94	546.47	562.01	562.24	577.77	593.54	609.07
F_BIMAS1024	531.19	545.59	561.30	577.00	575.70	591.41	605.81	621.52
F_BRSAN0924	466.91	479.61	498.81	518.01	511.51	530.71	543.41	562.61
F_BRSAN1024	469.02	482.17	502.29	522.40	515.44	535.56	548.71	568.83
F_CIMSA0924	32.52	33.01	33.73	34.46	34.22	34.94	35.43	36.15
F_CIMSA1024	34.12	34.54	35.20	35.86	35.62	36.28	36.70	37.36
F_CNHTRY0924	4.98	4.98	4.98	4.98	4.98	4.98	4.98	4.98
F_CNHTRY1024	5.17	5.17	5.17	5.17	5.17	5.17	5.17	5.17
F_DOAS0924	192.84	197.92	206.02	214.11	211.10	219.20	224.28	232.38
F_DOAS1024	202.95	207.08	212.54	218.00	216.67	222.13	226.26	231.72
F_DOHOL0924	13.76	14.00	14.34	14.67	14.58	14.92	15.16	15.50
F_DOHOL1024	14.48	14.67	14.97	15.27	15.16	15.46	15.65	15.95
F_EKGYO0924	10.60	10.77	11.07	11.38	11.24	11.54	11.71	12.01
F_EKGYO1024	11.09	11.25	11.55	11.86	11.71	12.01	12.17	12.47
F_ENJSA0924	52.85	53.77	54.84	55.90	55.76	56.83	57.75	58.82
F_ENJSA1024	55.20	56.15	56.95	57.75	57.90	58.70	59.65	60.45
F_ENKAI0924	44.17	45.33	46.54	47.75	47.70	48.91	50.07	51.28
F_ENKAI1024	46.49	47.23	48.31	49.38	49.05	50.13	50.87	51.95
F_EREGL0924	44.85	45.66	46.69	47.72	47.50	48.53	49.34	50.37
F_EREGL1024	46.82	47.62	48.64	49.66	49.44	50.46	51.26	52.28
F_EURTRY0924	38.12	38.16	38.20	38.23	38.23	38.27	38.31	38.34
F_EURTRY1024	39.56	39.59	39.65	39.70	39.67	39.73	39.75	39.81
F_EURUSD0924	1.10	1.10	1.10	1.10	1.10	1.11	1.11	1.11
F_EURUSD1024	1.10	1.10	1.10	1.11	1.11	1.11	1.11	1.11
F_FROTO0924	840.31	857.69	880.10	902.50	897.48	919.89	937.27	959.68
F_FROTO1024	853.17	869.89	892.97	916.06	909.69	932.77	949.49	972.57
F_GARAN0924	102.57	104.52	108.22	111.92	110.17	113.87	115.82	119.52
F_GARAN1024	107.23	109.02	112.58	116.15	114.37	117.93	119.72	123.28
F_GBPUSD0924	1.30	1.30	1.30	1.31	1.30	1.31	1.31	1.31
F_GBPUSD1024	1.30	1.30	1.30	1.30	1.30	1.30	1.31	1.31
F_GUBRF0924	168.08	170.73	174.67	178.60	177.32	181.26	183.91	187.85
F_GUBRF1024	176.73	178.78	182.31	185.85	184.36	187.89	189.94	193.47
F_HALKB0924	14.88	15.22	15.69	16.17	16.03	16.50	16.84	17.31
F_HALKB1024	15.64	15.94	16.40	16.85	16.70	17.16	17.46	17.92
F_HEKTS0924	10.24	10.43	10.81	11.18	11.00	11.38	11.57	11.95
F_HEKTS1024	10.63	10.85	11.19	11.54	11.41	11.75	11.97	12.31
F_ISCTR0924	12.16	12.36	12.76	13.16	12.96	13.36	13.56	13.96
F_ISCTR1024	12.68	12.89	13.29	13.70	13.50	13.90	14.11	14.51
F_KCHOL0924	165.67	168.63	173.08	177.52	176.04	180.49	183.45	187.90
F_KCHOL1024	173.50	176.15	180.51	184.87	183.16	187.52	190.17	194.53
F_KONTR0924N1	40.09	41.04	42.40	43.75	43.35	44.71	45.66	47.02
F_KONTR1024	38.78	40.52	42.01	43.50	43.75	45.24	46.98	48.47
F_KOZAA0924	57.11	57.98	59.62	61.27	60.49	62.13	63.00	64.64
F_KOZAA1024	59.97	60.73	62.27	63.80	63.03	64.57	65.33	66.87
F_KOZAL0924	21.15	21.50	22.16	22.83	22.51	23.17	23.52	24.18
F_KOZAL1024	22.00	22.36	23.04	23.72	23.40	24.08	24.44	25.12
F_KRDMD0924	21.97	22.23	22.76	23.28	23.02	23.55	23.81	24.34
F_KRDMD1024	22.88	23.14	23.63	24.12	23.89	24.38	24.64	25.13
F_MGROS0924	478.56	485.65	497.32	509.00	504.41	516.08	523.17	534.84
F_MGROS1024	495.28	504.61	514.53	524.46	523.86	533.78	543.11	553.03
F_ODAS0924	6.18	6.28	6.42	6.57	6.52	6.66	6.76	6.90
F_ODAS1024	6.48	6.56	6.71	6.86	6.79	6.94	7.02	7.17

ViOP Bülten

Kod	Destek 3	Destek 2	Destek 1	Kapanış	Pivot	Direnç 1	Direnç 2	Direnç 3
DESTEKLER				DİRENÇLER				
F_OYAKC0924	55.79	56.90	58.45	60.01	59.56	61.11	62.22	63.77
F_OYAKC1024	57.94	58.90	60.51	62.13	61.47	63.08	64.04	65.65
F_PETKM0924	21.65	22.02	22.72	23.42	23.09	23.79	24.16	24.86
F_PETKM1024	22.68	23.02	23.68	24.35	24.02	24.68	25.02	25.68
F_PGSUS0924	223.13	227.57	235.12	242.68	239.56	247.11	251.55	259.10
F_PGSUS1024	232.43	236.47	242.93	249.40	246.97	253.43	257.47	263.93
F_SAHOL0924	84.59	86.25	89.36	92.48	91.02	94.13	95.79	98.90
F_SAHOL1024	88.52	90.03	93.05	96.07	94.56	97.58	99.09	102.11
F_SASA0924N1	3.84	3.96	4.10	4.24	4.22	4.36	4.48	4.62
F_SASA1024N1	4.03	4.14	4.28	4.42	4.39	4.53	4.64	4.78
F_SISE0924	38.47	39.14	40.21	41.29	40.88	41.95	42.62	43.69
F_SISE1024	40.16	40.81	41.87	42.93	42.52	43.58	44.23	45.29
F_SOKM0924	42.93	44.50	45.64	46.79	47.21	48.35	49.92	51.06
F_SOKM1024	44.41	45.88	47.01	48.14	48.48	49.61	51.08	52.21
F_TAVHL0924	259.43	263.06	265.64	268.23	269.27	271.85	275.48	278.06
F_TAVHL1024	272.69	275.09	277.19	279.28	279.59	281.69	284.09	286.19
F_TCELL0924	91.89	94.29	97.21	100.14	99.61	102.53	104.93	107.85
F_TCELL1024	96.25	98.48	101.32	104.15	103.55	106.39	108.62	111.46
F_THYAO0924	277.72	281.69	286.97	292.24	290.94	296.22	300.19	305.47
F_THYAO1024	289.98	293.87	299.01	304.15	302.90	308.04	311.93	317.07
F_TKFEN0924	49.51	50.74	51.93	53.11	53.16	54.35	55.58	56.77
F_TKFEN1024	52.17	53.23	54.22	55.20	55.28	56.27	57.33	58.32
F_TOASO0924	204.42	207.31	212.21	217.10	215.10	220.00	222.89	227.79
F_TOASO1024	212.95	215.76	220.98	226.20	223.79	229.01	231.82	237.04
F_TSKB0924	11.11	11.27	11.58	11.89	11.74	12.05	12.21	12.52
F_TSKB1024	11.60	11.76	12.06	12.37	12.22	12.52	12.68	12.98
F_TTKOM0924	46.73	47.83	49.04	50.24	50.14	51.35	52.45	53.66
F_TTKOM1024	48.89	49.97	51.13	52.30	52.21	53.37	54.45	55.61
F_TUPRS0924	133.43	137.36	143.15	148.95	147.08	152.87	156.80	162.59
F_TUPRS1024	141.14	143.89	148.97	154.04	151.72	156.80	159.55	164.63
F_USDTRY0924	34.46	34.53	34.57	34.60	34.63	34.67	34.73	34.77
F_USDTRY1024	35.69	35.76	35.80	35.84	35.87	35.91	35.98	36.01
F_VAKBN0924	19.35	19.88	20.59	21.30	21.12	21.83	22.36	23.07
F_VAKBN1024	20.38	20.83	21.48	22.13	21.93	22.58	23.03	23.68
F_VESTL0924	58.49	59.31	60.84	62.36	61.66	63.19	64.01	65.54
F_VESTL1024	61.58	62.25	63.57	64.90	64.24	65.56	66.23	67.55
F_X10XB1024	11,199.83	11,374.92	11,611.08	11,847.25	11,786.17	12,022.33	12,197.42	12,433.58
F_X10XB1224	12,572.00	12,592.00	12,632.00	12,672.00	12,652.00	12,692.00	12,712.00	12,752.00
F_XAUTRYM1024	2,899.92	2,913.33	2,940.17	2,967.00	2,953.58	2,980.42	2,993.83	3,020.67
F_XAUTRYM1224	3,121.17	3,137.93	3,171.47	3,205.00	3,188.23	3,221.77	3,238.53	3,272.07
F_XAUUSD1024	2,506.65	2,521.65	2,550.70	2,579.75	2,565.70	2,594.75	2,609.75	2,638.80
F_XAUUSD1224	2,529.35	2,543.85	2,571.00	2,598.15	2,585.50	2,612.65	2,627.15	2,654.30
F_XLBNK1024	11,713.50	11,910.75	12,305.25	12,699.75	12,502.50	12,897.00	13,094.25	13,488.75
F_XLBNK1224	12,602.08	12,789.67	13,164.83	13,540.00	13,352.42	13,727.58	13,915.17	14,290.33
F_XSD251224	12,163.58	14,507.92	15,905.08	17,302.25	18,249.42	19,646.58	21,990.92	23,388.08
F_XU0301024	10,252.25	10,416.75	10,689.75	10,962.75	10,854.25	11,127.25	11,291.75	11,564.75
F_XU0301224	11,026.00	11,177.50	11,451.00	11,724.50	11,602.50	11,876.00	12,027.50	12,301.00
F_YKBNK0924	27.35	28.11	29.12	30.14	29.88	30.89	31.65	32.66
F_YKBNK1024	28.59	29.35	30.34	31.34	31.10	32.09	32.85	33.84

Sözleşme Kodu	Vade Ayı	Uzlaşma Fiyatı	Önceki Uzlaşma Fiyatı	Değişim	Değişim Puan	Gün İçi Yüksek	Gün İçi Düşük	İşlem Miktarı	İşlem Hacim	Açık Pozisyon	Açık Pozisyon Değişimi	Vadeye Kalan Gün Sayısı	Takasbank Başlangıç Teminatı %
ENDEKS KONTRATLARI													
F_XU0300225	28.02.2025	12,285.75	12,398.75	-0.91 %	-113.00	12,477.25	12,100.50	326.00	40,249,722.50	225.00	81.00	169	12
F_XU0301024	31.10.2024	10,921.00	10,789.00	1.22 %	132.00	11,018.75	10,581.25	320,251.00	34,689,643,655.00	459,462.00	-387.00	49	12
F_XU0301224	31.12.2024	11,660.50	11,529.25	1.14 %	131.25	11,754.00	11,329.00	5,208.00	601,040,467.50	4,198.00	412.00	110	12
DÖVİZ KONTRATLARI													
F_CNHTRY0924	30.09.2024	4.9781	4.9781	0.00 %	0.00	4.9781	4.9781	1	49,781	3	1	18	13
F_CNHTRY1024	31.10.2024	5.1695	5.1695	0.00 %	0.00	5.1695	5.1695	1	51,695	1	1	49	13
F_EURTRY0924	30.09.2024	38.2453	38.2775	-0.08 %	-0.03	38.2712	38.1976	289	11,046,406	8,444	-18	18	12
F_EURTRY1024	31.10.2024	39.6904	39.8083	-0.30 %	-0.12	39.7000	39.6185	9	357,214	3,631	0	49	12
F_EURUSD0924	30.09.2024	1.1045	1.1019	0.24 %	0.00	1.1053	1.1015	4,269	159,796,191	30,261	-615	18	3
F_EURUSD1024	31.10.2024	1.1059	1.1051	0.07 %	0.00	1.1070	1.1030	617	23,146,183	729	-5	49	3
F_GBPUSD0924	30.09.2024	1.3042	1.3049	-0.05 %	0.00	1.3052	1.3028	3	132,793	44	-1	18	4
F_GBPUSD1024	31.10.2024	1.3045	1.3019	0.20 %	0.00	1.3050	1.3042	3	132,823	21	-1	49	4
F_RUBTRY0924	30.09.2024	0.0000	0.0000	0.00 %	0.00	0.0000	0.0000					18	19
F_RUBTRY1024	31.10.2024	0.0000	0.0000	0.00 %	0.00	0.0000	0.0000					49	19
F_USDTRY0924	30.09.2024	34.6074	34.7251	-0.34 %	-0.12	34.6999	34.5990	77,922	2,700,743,714	977,504	4,863	18	13
F_USDTRY1024	31.10.2024	35.8396	35.9842	-0.40 %	-0.14	35.9398	35.8338	80,699	2,897,524,893	529,793	42,703	49	13
F_P_USDTRY0924	30.09.2024	0.0000	0.0000	0.00 %	0.00	0.0000	0.0000					18	13
F_P_USDTRY1024	31.10.2024	0.0000	0.0000	0.00 %	0.00	0.0000	0.0000					49	13
KIYMETLİ MADEN KONTRATLARI													
F_XAUTRYM1024	31.10.2024	2,964.280	2,929.810	1.18 %	34.47	2,967.000	2,926.750	69,856	205,712,338	548,101	9,202	49	12
F_XAUTRYM1224	31.12.2024	3,200.940	3,159.150	1.32 %	41.79	3,205.000	3,154.700	8,496	26,976,583	65,608	734	110	12
F_XAUUSD1024	31.10.2024	2,575.350	2,535.750	1.56 %	39.60	2,580.700	2,536.650	35,784	3,103,702,998	120,935	-4,080	49	6
F_XAUUSD1224	31.12.2024	2,597.150	2,557.950	1.53 %	39.20	2,600.000	2,558.350	2,027	177,338,192	5,392	426	110	6
PAY VADELİ													
F_AEFES0924	30.09.2024	214.280	214.650	-0.17 %	-0.37	217.180	209.100	4,204	89,197,684	14,950	-137	18	15
F_AEFES1024	31.10.2024	222.440	222.900	-0.21 %	-0.46	225.700	218.000	243	5,365,083	1,257	75	49	15
F_AKBNK0924	30.09.2024	57.920	56.760	2.04 %	1.16	58.070	55.620	317,942	1,812,547,964	398,111	1,753	18	16
F_AKBNK1024	31.10.2024	60.060	58.920	1.93 %	1.14	60.200	57.820	9,671	57,258,111	24,716	392	49	16
F_AKSEN0924	30.09.2024	37.640	36.840	2.17 %	0.80	38.100	36.110	12,532	46,389,619	27,756	-105	18	16
F_AKSEN1024	31.10.2024	39.190	38.450	1.92 %	0.74	39.350	37.830	288	1,110,597	1,046	81	49	16
F_ALARK0924	30.09.2024	92.180	89.960	2.47 %	2.22	93.000	88.280	12,339	111,309,224	41,592	-251	18	15
F_ALARK1024	31.10.2024	95.790	93.730	2.20 %	2.06	96.330	92.200	1,281	12,024,317	2,096	547	49	15
F_ARCLK0924	30.09.2024	139.950	135.630	3.19 %	4.32	141.200	134.040	8,899	121,928,932	16,059	1,635	18	14
F_ARCLK1024	31.10.2024	145.230	140.830	3.12 %	4.40	146.490	140.100	399	5,687,127	691	84	49	14
F_ASELS0924	30.09.2024	56.540	55.550	1.78 %	0.99	57.200	54.620	62,613	350,527,251	88,921	-106	18	15
F_ASELS1024	31.10.2024	58.650	57.670	1.70 %	0.98	59.300	56.800	1,336	7,749,090	9,905	94	49	15
F_ASTOR0924	30.09.2024	77.700	79.540	-2.31 %	-1.84	80.700	74.380	29,304	228,617,075	30,992	-395	18	17
F_ASTOR1024	31.10.2024	79.400	80.820	-1.76 %	-1.42	82.130	75.740	612	4,888,852	2,721	84	49	17
F_BIMAS0924	30.09.2024	562.090	568.160	-1.07 %	-6.07	578.000	546.700	10,343	584,323,998	20,685	299	18	16
F_BIMAS1024	31.10.2024	576.030	579.710	-0.63 %	-3.68	590.110	560.000	666	38,534,551	3,352	112	49	16
F_BRSAN0924	30.09.2024	517.950	493.360	4.98 %	24.59	524.210	492.310	8,760	444,963,627	3,055	-70	18	16
F_BRSAN1024	31.10.2024	512.030	497.220	2.98 %	14.81	528.600	495.330	173	8,820,893	401	3	49	16
F_CIMSA0924	30.09.2024	34.450	34.250	0.58 %	0.20	34.700	33.490	18,567	63,296,685	34,831	-704	18	15
F_CIMSA1024	31.10.2024	35.950	35.780	0.48 %	0.17	36.040	34.960	898	3,198,186	934	42	49	15
F_DOAS0924	30.09.2024	213.150	213.290	-0.07 %	-0.14	216.190	203.010	2,870	60,832,542	6,338	-154	18	15
F_DOAS1024	31.10.2024	218.000	217.420	0.27 %	0.58	220.800	211.210	206	4,437,286	1,550	22	49	15
F_DOHOL0924	30.09.2024	14.660	14.360	2.09 %	0.30	14.830	14.250	146,972	213,105,549	302,918	7,759	18	16
F_DOHOL1024	31.10.2024	15.290	14.980	2.07 %	0.31	15.350	14.860	3,248	4,919,448	12,080	1,097	49	16
F_EKGYO0924	30.09.2024	11.360	11.020	3.09 %	0.34	11.400	10.930	1,346,448	1,500,021,584	1,301,110	66,720	18	16
F_EKGYO1024	31.10.2024	11.840	11.490	3.05 %	0.35	11.860	11.400	37,235	43,261,919	63,716	16,933	49	16
F_ENJSA0924	30.09.2024	55.820	56.310	-0.87 %	-0.49	56.690	54.700	16,440	91,533,788	37,203	1,805	18	16
F_ENJSA1024	31.10.2024	57.480	58.680	-2.04 %	-1.20	58.850	57.100	479	2,767,061	2,715	-37	49	16
F_ENKAI0924	30.09.2024	47.810	47.230	1.23 %	0.58	48.860	46.490	37,286	177,161,184	75,968	2,563	18	14
F_ENKAI1024	31.10.2024	49.570	48.790	1.60 %	0.78	49.800	47.980	815	3,983,396	7,448	78	49	14
F_EREGL0924	30.09.2024	47.700	47.900	-0.42 %	-0.20	48.310	46.470	181,422	861,542,931	285,121	-4,161	18	14
F_EREGL1024	31.10.2024	49.660	49.760	-0.20 %	-0.10	50.240	48.420	10,682	52,784,172	24,303	1,258	49	14
F_FROTO0924	30.09.2024	901.120	877.020	2.75 %	24.10	914.870	875.080	5,244	468,408,212	4,545	-744	18	15
F_FROTO1024	31.10.2024	902.340	887.890	1.63 %	14.45	926.400	886.600	124	11,215,692	508	11	49	15
F_GARAN0924	30.09.2024	111.680	108.730	2.71 %	2.95	112.120	106.470	136,306	1,494,816,509	122,346	3,586	18	16
F_GARAN1024	31.10.2024	115.700	112.910	2.47 %	2.79	116.150	110.800	2,559	29,143,433	5,239	-204	49	16
F_GUBRF0924	30.09.2024	178.320	177.860	0.26 %	0.46	179.980	173.390	37,793	667,125,164	49,619	1,210	18	17
F_GUBRF1024	31.10.2024	185.450	184.300	0.62 %	1.15	186.400	180.820	1,956	36,073,578	2,400	-1,589	49	17
F_HALKB0924	30.09.2024	16.140	16.120	0.12 %	0.02	16.360	15.550	181,432	290,796,431	159,613	-1,877	18	16
F_HALKB1024	31.10.2024	16.760	16.800	-0.24 %	-0.04	17.010	16.250	2,712	4,509,968	11,902	1,183	49	16
F_HEKTS0924	30.09.2024	11.110	11.020	0.82 %	0.09	11.200	10.630	116,857	127,741,038	162,432	-5,282	18	16
F_HEKTS1024	31.10.2024	11.520	11.450	0.61 %	0.07	11.620	11.060	5,746	6,522,759	14,881	685	49	16

Sözleşme Kodu	Vade Ayı	Uzlaşma Fiyatı	Önceki Uzlaşma Fiyatı	Değişim	Değişim Puan	Gün İçi Yüksek	Gün İçi Düşük	İşlem Miktarı	İşlem Hacim	Açık Pozisyon	Açık Pozisyon Değişimi	Vadeye Kalan Gün Sayısı	Takasbank Başlangıç Teminatı %
PAY VADELİ													
F_ISCTR0924	30.09.2024	13.100	12.800	2.34 %	0.30	13.160	12.560	1,094,152	1,406,882,280	1,244,783	-14,883	18	15
F_ISCTR1024	31.10.2024	13.650	13.300	2.63 %	0.35	13.700	13.090	12,754	16,961,302	121,282	3,204	49	15
F_KCHOL0924	30.09.2024	177.180	176.340	0.48 %	0.84	179.010	171.600	57,894	1,016,513,765	85,016	3,413	18	15
F_KCHOL1024	31.10.2024	183.900	183.370	0.29 %	0.53	185.810	178.800	1,270	23,172,828	7,629	327	49	15
F_KONTR0924N1	30.09.2024	43.560	43.550	0.02 %	0.01	44.310	42.000	5,996	83,373,193	7,259	-117	18	17
F_KONTR1024	31.10.2024	43.770	43.740	0.07 %	0.03	45.490	42.260	1,180	5,116,606	3,372	215	49	17
F_KOZAA0924	30.09.2024	61.100	60.650	0.74 %	0.45	61.350	58.840	30,466	183,347,360	76,987	-1,482	18	15
F_KOZAA1024	31.10.2024	63.620	63.250	0.58 %	0.37	63.800	61.500	985	6,200,856	7,268	124	49	15
F_KOZAL0924	30.09.2024	22.770	22.450	1.43 %	0.32	22.850	21.840	209,318	468,987,308	472,034	-6,553	18	16
F_KOZAL1024	31.10.2024	23.690	23.380	1.33 %	0.31	23.760	22.720	2,229	5,180,292	16,765	345	49	16
F_KRDMD0924	30.09.2024	23.240	22.690	2.42 %	0.55	23.290	22.500	200,943	459,800,656	290,470	-6,720	18	15
F_KRDMD1024	31.10.2024	24.100	23.600	2.12 %	0.50	24.150	23.400	3,825	9,106,959	18,930	1,432	49	15
F_MGROS0924	30.09.2024	507.630	505.610	0.40 %	2.02	511.490	492.730	3,593	180,684,343	5,371	-8	18	15
F_MGROS1024	31.10.2024	525.840	520.390	1.05 %	5.45	533.180	513.930	235	12,333,312	1,216	112	49	15
F_ODAS0924	30.09.2024	6.570	6.520	0.77 %	0.05	6.610	6.370	187,129	121,222,185	456,013	-11,773	18	15
F_ODAS1024	31.10.2024	6.840	6.810	0.44 %	0.03	6.870	6.640	7,952	5,388,352	27,731	1,825	49	15
F_OYAKC0924	30.09.2024	60.190	58.790	2.38 %	1.40	60.660	58.000	21,418	127,019,542	42,606	524	18	16
F_OYAKC1024	31.10.2024	61.890	60.510	2.28 %	1.38	62.420	59.850	3,114	18,992,206	8,601	2,138	49	16
F_PETKM0924	30.09.2024	23.270	22.720	2.42 %	0.55	23.460	22.390	218,079	501,067,403	339,505	3,057	18	15
F_PETKM1024	31.10.2024	24.160	23.640	2.20 %	0.52	24.350	23.350	3,814	9,128,898	27,890	-111	49	15
F_PGSUS0924	30.09.2024	242.370	229.800	5.47 %	12.57	243.990	232.000	31,726	759,677,724	22,516	2,553	18	15
F_PGSUS1024	31.10.2024	248.520	237.770	4.52 %	10.75	251.000	240.500	598	14,761,863	2,598	171	49	15
F_SAHOL0924	30.09.2024	92.270	90.530	1.92 %	1.74	92.670	87.900	70,189	634,789,074	155,273	37	18	15
F_SAHOL1024	31.10.2024	95.450	94.160	1.37 %	1.29	96.070	91.540	1,593	14,920,686	8,760	189	49	15
F_SASA0924N1	30.09.2024	4.230	4.280	-1.17 %	-0.05	4.340	4.080	115,630	389,153,992	107,777	2,362	18	15
F_SASA1024N1	31.10.2024	4.400	4.470	-1.57 %	-0.07	4.500	4.250	4,810	16,940,552	19,424	994	49	15
F_SISE0924	30.09.2024	41.200	40.440	1.88 %	0.76	41.540	39.800	100,822	410,674,920	177,999	-4,503	18	14
F_SISE1024	31.10.2024	42.830	42.030	1.90 %	0.80	43.170	41.460	4,868	20,589,417	19,235	135	49	14
F_SOKM0924	30.09.2024	46.770	48.480	-3.53 %	-1.71	48.770	46.060	52,142	244,031,694	74,736	5,700	18	15
F_SOKM1024	31.10.2024	47.990	49.900	-3.83 %	-1.91	49.950	47.350	4,071	19,616,077	6,895	1,578	49	15
F_TAVHL0924	30.09.2024	267.940	267.850	0.03 %	0.09	272.890	266.680	8,522	229,034,587	14,779	-17	18	15
F_TAVHL1024	31.10.2024	279.720	278.910	0.29 %	0.81	282.000	277.500	168	4,696,339	580	-28	49	15
F_TCELL0924	30.09.2024	99.920	100.450	-0.53 %	-0.53	102.000	96.680	97,328	969,274,641	137,823	2,620	18	14
F_TCELL1024	31.10.2024	104.080	104.210	-0.12 %	-0.13	105.790	100.720	3,034	31,336,988	8,931	907	49	14
F_THYAO0924	30.09.2024	292.110	287.000	1.78 %	5.11	294.920	285.670	80,719	2,346,567,967	104,752	-2,215	18	15
F_THYAO1024	31.10.2024	303.980	298.960	1.68 %	5.02	306.790	297.760	3,253	98,410,424	7,427	86	49	15
F_TKFEN0924	30.09.2024	52.990	52.490	0.95 %	0.50	54.400	51.980	35,070	186,838,394	46,371	468	18	15
F_TKFEN1024	31.10.2024	54.540	54.460	0.15 %	0.08	56.350	54.300	248	1,378,035	1,302	-9	49	15
F_TOASO0924	30.09.2024	217.060	209.770	3.48 %	7.29	218.000	210.210	16,594	354,782,223	28,077	-363	18	14
F_TOASO1024	31.10.2024	225.690	218.270	3.40 %	7.42	226.600	218.570	265	5,892,428	1,314	12	49	14
F_TSKB0924	30.09.2024	11.860	11.700	1.37 %	0.16	11.900	11.430	134,850	157,209,295	439,468	9,149	18	15
F_TSKB1024	31.10.2024	12.330	12.180	1.23 %	0.15	12.370	11.910	1,579	1,911,229	6,908	734	49	15
F_TTKOM0924	30.09.2024	50.200	50.170	0.06 %	0.03	51.250	48.940	83,282	417,995,910	79,465	1,455	18	15
F_TTKOM1024	31.10.2024	52.010	52.390	-0.73 %	-0.38	53.280	51.040	1,712	8,986,581	3,360	-84	49	15
F_TUPRS0924	30.09.2024	148.460	145.460	2.06 %	3.00	151.000	141.280	38,921	565,861,540	68,488	-788	18	15
F_TUPRS1024	31.10.2024	153.370	150.580	1.85 %	2.79	154.480	146.650	1,909	28,760,436	7,938	-59	49	15
F_VAKBN0924	30.09.2024	21.270	20.940	1.58 %	0.33	21.650	20.410	135,550	284,926,071	133,518	969	18	15
F_VAKBN1024	31.10.2024	22.100	21.720	1.75 %	0.38	22.380	21.280	3,878	8,478,697	4,286	-120	49	15
F_VESTL0924	30.09.2024	62.280	60.830	2.38 %	1.45	62.490	60.140	12,661	77,472,778	35,964	849	18	17
F_VESTL1024	31.10.2024	64.680	63.440	1.95 %	1.24	64.900	62.910	198	1,261,285	3,575	-53	49	17
F_YKBNK0924	30.09.2024	30.070	30.070	0.00 %	0.00	30.630	28.860	703,608	2,101,300,227	577,752	6,558	18	15
F_YKBNK1024	31.10.2024	31.240	31.280	-0.13 %	-0.04	31.850	30.100	9,993	30,992,014	31,307	1,048	49	15

VİOP Bülten

Genel Müdürlük

Esentepe Mh. Ecza Sk. Safter Han İş Merkezi No:6 Şişli/İstanbul – (0212) 286 30 00

Beylikdüzü

Hayrettin Paşa Mah. 1993 Sokak No:22 Ferah Residence Daire A1 Esenyurt – (0212) 270 26 43

Erenköy

Bağdat Caddesi Beyaz Apt. No: 339 D:5 Erenköy – (0216) 301 10 45

Levent

Nispetiye Mah. Aytar Cad Metro İş Merkezi No. 10 İç Kapı No: 1 Beşiktaş – (0212) 286 30 00

Suadiye

Suadiye Mah. Öncü Sokak Büyük Hanlı Konutları B1 Blok K:8 D:22 Kadıköy – (0216) 350 01 43

Ankara

Tunalı Hilmi Cad. 60/12 Kavaklıdere – (0312) 426 16 61

Bursa

Çekirge Mah. Çekirge Cad. Gökçen Apt. Blok 97/1 C Osmangazi – (0224) 233 43 37

Malatya

Sancaktar Mah. Aslantepe Cad. Canbaylar Plaza No. 93/9 Battalgazi – (0422) 377 90 00

Adana

Çınarlı Mah. 61027 SK. Sunar Nuri Çomu İş Merkezi Sitesi A Blok No:18 İç Kapı No:124 Seyhan – (0322) 355 31 45

Aydın

Güzelhisar Mahallesi Albay Şefik Caddesi No:4 Ronasans Plaza İç Kapı No:17 Efeler/AYDIN – (0256) 218 22 95

Denizli

Sırapapılar Mahallesi 1585 Sokak Kaygün İş Merkezi No:3 İç Kapı No:13 Merkezefendi – (0258) 295 08 99

Eskişehir

Akaraş Mah. Atatürk Bul. Yağmur Apt. No : 87A Odunpazarı – (0222) 211 20 45

İzmir

Çınarlı Mah. Ozan Abay Cad. Egeperla No: 10 / 201 Konak / İzmir – (0234) 270 44 67

İzmit

Karabaş Mah. Ankara Karayolu Cad. No: 65/3 Kocaeli – (0262) 999 68 97

Kapalıçarşı

Molla Fenari Mah. Kürkcüler Çarşısı Sk. No:25 İç Kapı No:1 Fatih / İstanbul – (0212) 513 40 01

Mersin

Güvenevler Mah. 1928 Sk. İkinci Global İş Merkezi No:5 İç Kapı No:6 Yenişehir/MERSİN – (0324) 241 33 15

Niğde

Aşağı Kayabaşı Mah. Dr. Sami Yağız Cad. Kültür Plaza No:32 Kat:1/4 Niğde – (0388) 214 19 35

**YASAL UYARI**

Bu rapor, bir veya daha fazla sermaye piyasası aracı veya bunları ihraç eden ortaklıklar ve kuruluşlar ile piyasa eğilimleri hakkında, belirli bir kişiye veya mali durumları, risk ve getiri tercihleri benzer nitelikteki bir gruba yönelik olmamak kaydıyla, Marbaş Menkul Değerler A.Ş. müşterilerine ve/veya dağıtım kanallarına yönelik olarak Marbaş Menkul Değerler A.Ş.'nin anlaşılabilir olduğu dışarıdan hizmet sağlayıcı kuruluş tarafından hazırlanmıştır. Burada yer alan yatırım bilgi, yorum ve tavsiyeleri yatırım danışmanlığı kapsamında değildir. Yatırım danışmanlığı hizmeti, yetkili kuruluşlar tarafından kişilerin risk ve getiri tercihleri dikkate alınarak kişiye özel sunulmaktadır. Burada yer alan yorum ve tavsiyeler ise genel niteliktedir. Bu tavsiyeler mali durumunuz ile risk ve getiri tercihlerinize uygun olmayabilir. Bu nedenle, sadece burada yer alan bilgilere dayanarak yatırım kararı verilmesi beklentilerinize uygun sonuçlar doğurmayabilir. Bu rapor ve yorumlardaki yazılar, bilgiler ve grafikler, ulaşılabilen ilk kaynaklardan iyi niyetle ve doğruluğu, geçerliliği, etkinliği velhasıl her ne şekil, suret ve nam altında olursa olsun herhangi bir karara dayanak oluşturması hususunda herhangi bir teminat, garanti oluşturmadan, yalnızca bilgi edinilmesi amacıyla derlenmiştir. İş bu raporlardaki yorumlardan; eksik bilgi ve/veya güncellenme gibi konularda ortaya çıkabilecek zararlardan Marbaş Menkul Değerler A.Ş. ve çalışanları sorumlu değildir. Marbaş Menkul Değerler A.Ş. her an, hiçbir şekil ve surette ön ihbara ve/veya ihtara gerek kalmaksızın söz konusu bilgileri, tavsiyeleri değiştirebilir ve/veya ortadan kaldırabilir. Genel anlamda bilgi vermek amacıyla hazırlanmış olan iş bu rapor ve yorumlar, kapsamı bilgiler, tavsiyeler hiçbir şekil ve surette Marbaş Menkul Değerler A.Ş.'nin herhangi bir taahhüdünü tazammum etmediğinden, bu bilgilere istinaden her türlü özel ve/veya tüzel kişiler tarafından alınacak kararlar, varılacak sonuçlar, gerçekleştirilecek işlemler ve oluşabilecek her türlü riskler bizatihi bu kişilere ait ve raci olacaktır. Hiçbir şekil ve surette ve her ne nam altında olursa olsun, her türlü gerçek ve/veya tüzel kişinin, gerek doğrudan gerek dolayısı ile ve bu sebeplerle uğrayabileceği her türlü doğrudan ve/veya dolayısıyla oluşacak maddi ve manevi zarar, kar mahrumiyeti, velhasıl her ne nam altında olursa olsun uğrayabileceği zararlardan hiçbir şekil ve surette Marbaş Menkul Değerler A.Ş. ve çalışanları sorumlu tutulamayacak ve hiçbir şekil ve surette her ne nam altında olursa olsun Marbaş Yatırım Menkul Değerler A.Ş. çalışanlarından talepte bulunulmayacaktır.