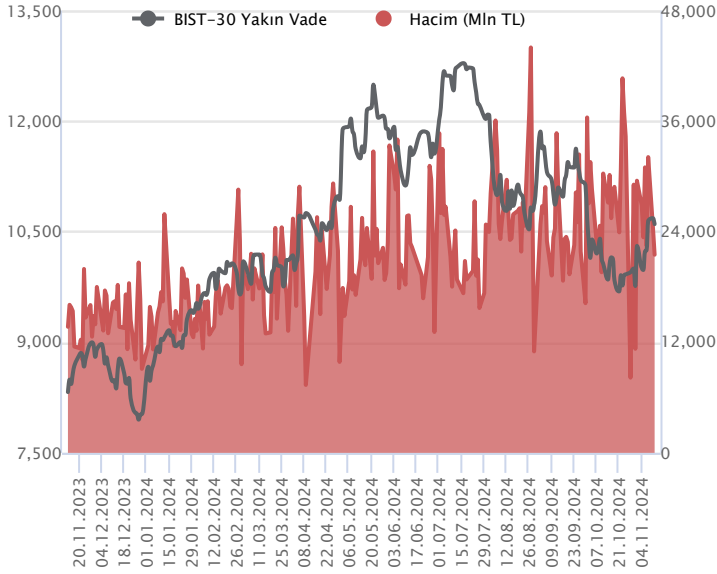


Sözleşme Kodu	Vade Ayı	Uzlaşma Fiyatı	Önceki Uzlaşma Fiyatı	Değişim	Değişim Puan	Gün İçi Yüksek	Gün İçi Düşük	İşlem Miktarı	İşlem Hacim	Açık Pozisyon	Açık Pozisyon Değişimi	Vadeye Kalan Gün Sayısı	Takasbank Başlangıç Teminatı %
ENDEKS KONTRATLARI													
F_XU0300225	28.02.2025	11,186.25	11,269.50	-0.74 %	-83.25	11,261.50	11,126.25	1,493.00	167,053,552.50	3,605.00	50.00	108	12
F_XU0301224	31.12.2024	10,614.50	10,698.50	-0.79 %	-84.00	10,690.00	10,541.50	202,564.00	21,498,004,192.50	549,385.00	4,745.00	49	12

BIST 30 Yakın Vadeli Kontratı



Aralık vadeli endeks sözleşmesi 10.541,50 – 10.690,00 seviyeleri arasında hareket ederek günü %0,79 oranında bir düşüşle 10.614,50 uzlaşma fiyatından tamamladı. Cuma gününden itibaren yükselişlerin yaşandığı sözleşmede dün dalgalı seyirle birlikte kâr satışlarının etkili olduğu bir fiyatlamaya takip edildi. Akşam seans kapanışı da 10.602,25 puandan gerçekleşti. ABD borsaları günü düşüşlerle tamamlarken, ABD vadelerinde bu sabah hafif satıcı bir seyir etkili oluyor. Asya piyasalarında kırmızı bir renk hâkim. Avrupa vadeleri ve CFD endeksleri yatay açılışlara işaret ediyor. Aralık vadeli endeks sözleşmesinin güne hafif satıcı bir başlangıç yapmasını bekliyoruz.

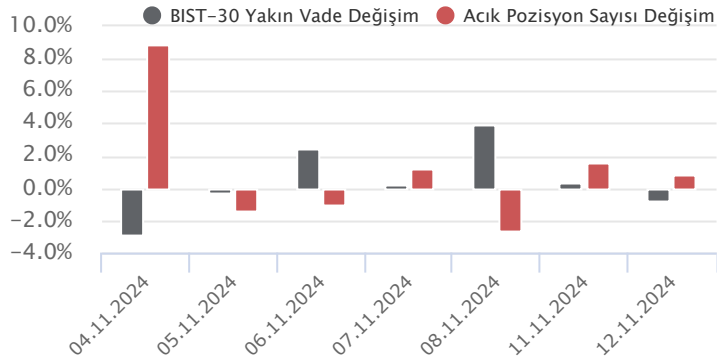
Sözleşmede düzeltme eğiliminin etkisini sürdürmesi halinde 10.550 – 10.500 aralığı ilk güçlü destek bölgesidir. Psikolojik öneme sahip 10.500 seviyesi altındaki saatlik kapanışlarda satıcı seyrin devam edebileceği sözleşmede 10.450 – 10.400 – 10.325 ve 10.240 seviyelerine doğru geri çekilmeler gündeme gelebilir. 10.500 üzerinde kalıcılığın korunması ve yeniden alımların gözlenmesi halinde ise 10.650 – 10.690 ve 10.720 seviyeleri kısa vadeli direnç noktalarıdır. 10.700 üzerindeki tutunmalarda alımların hız kazandığı görülebilir. Bu durumda 10.750 – 10.810 - 10.870 ve 10.920 seviyeleri direnç konumunda bulunmaktadır.

Endeks - 30 Yakın Vade Aracı Kurum Dağılımı Günlük Değişim					
Long			Short		
Kurum	Net Lot	Pay (%)	Kurum	Net Lot	Pay (%)
Vakıf Yatırım	2.349	17	Bank of America	9.432	67
Garanti BBVA	2.295	16	Deniz Yatırım	1.070	8
Ziraat Yatırım	1.682	12	Meksa Yatırım	898	6
Ak Yatırım	1.425	10	Yatırım Finansman	771	5
Halk Yatırım	1.259	9	Yapı Kredi Yatırım	687	5
Diğer	5.147	36	Diğer	1.299	9

İlk 5 Kurum Satım Ağırlıklı

Endeks - 30 Yakın Vade Aracı Kurum Dağılımı Tüm Vade					
Long			Short		
Kurum	Net Lot	Pay (%)	Kurum	Net Lot	Pay (%)
Teb Yatırım	75.151	26	İş Yatırım	206.729	73
Yapı Kredi Yatırım	62.381	22	Bank of America	63.195	22
Vakıf Yatırım	30.528	11	HSBC Yatırım	5.974	2
Halk Yatırım	15.403	5	Garanti BBVA	4.278	2
Ziraat Yatırım	14.670	5	Şeker Yatırım	2.190	1
Diğer	86.891	31	Diğer	2.658	1

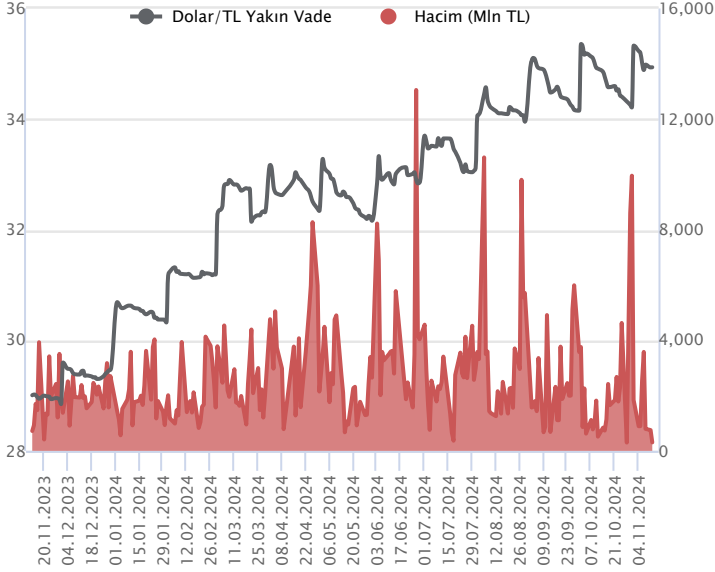
İlk 5 Kurum Satım Ağırlıklı



Fiyat (%)	Açık Pozisyon (%)	Yorum
Artış	Artış	Yükselişin devamlılığı için sinyal olarak kabul edilebilir.
Artış	Azalış	Yükselişin desteklenmediğini gösterir.
Azalış	Artış	Düşüşlerin devamlılığı için sinyal olarak kabul edilebilir.
Azalış	Azalış	Düşüşlerin desteklenmediğini gösterir.

Sözleşme Kodu	Vade Ayı	Uzlaşma Fiyatı	Önceki Uzlaşma Fiyatı	Değişim	Değişim Puan	Gün İçi Yüksek	Gün İçi Düşük	İşlem Miktarı	İşlem Hacim	Açık Pozisyon	Açık Pozisyon Değişimi	Vadeye Kalan Gün Sayısı	Takasbank Başlangıç Teminatı %
DÖVİZ KONTRATLARI													
F_EURTRY1124	29.11.2024	37.1689	37.2958	-0.34 %	-0.13	37.2400	37.1400	542	20,150,629	4,069	-16	17	12
F_EURTRY1224	31.12.2024	38.3826	38.5218	-0.36 %	-0.14	38.4400	38.3550	354	13,595,613	6,223	280	49	12
F_EURUSD1124	29.11.2024	1.0622	1.0659	-0.35 %	0.00	1.0650	1.0618	4,149	151,307,603	21,168	-1,105	17	3
F_EURUSD1224	31.12.2024	1.0636	1.0663	-0.25 %	0.00	1.0667	1.0631	13,889	507,091,371	11,237	6,097	49	3
F_USDTRY1124	29.11.2024	34.9360	34.9458	-0.03 %	-0.01	34.9514	34.9183	8,744	305,489,186	1,070,514	3,658	17	13
F_USDTRY1224	31.12.2024	36.0925	36.0979	-0.01 %	-0.01	36.1149	36.0642	14,691	530,241,145	1,284,072	5,990	49	13

Dolar/TL Yakın Vadeli Kontratı



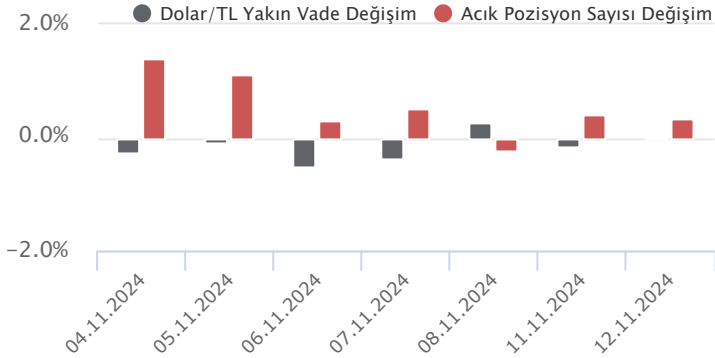
Kasım vadeli Dolar/TL sözleşmesi dün 34,9183 ile 34,9514 seviyeleri arasında dalgalanarak günü 0,03'lük düşüşle 34,9360 uzlaşma fiyatından tamamladı. TCMB verilerine göre cari işlemler dengesi eylül ayında 2,99 milyar dolar fazla verdi. Son dört ayda cari fazla verilmesiyle birlikte yıllıklandırılmış cari açık 9,6 milyar dolara geriledi. Diğer taraftan TÜİK verilerine göre perakende satış hacmi eylülde aylık yüzde 2,3 ve yıllık yüzde 15,9 oranında artış kaydetti. ABD tarafında D. Trump'ın başkanlık seçimini kazanmasının ardından güçlü dolar teması takip edilmekte. Dolar endeksinde yükseliş eğilimleri hafta başından itibaren devam ediyor. D. Trump'ın ekonomi politikaları Fed'in faiz indirimlerini daha da yavaşlatabileceğini yönelik piyasa beklentileri izleniyor. Bugün ABD'de ekim ayına ilişkin tüketici enflasyonu verileri takip edilecek. Yurt içerisinde ise konut satışları izlenecek. Dolar/TL spot kuru, bu sabah saat 08:10 itibariyle 34,37'li seviyelerde yatay hareket ediyor. Dolar endeksi ise 105,99 civarında bulunuyor.

Dolar/TL Yakın Vade Aracı Kurum Dağılımı Günlük Değişim					
Long			Short		
Kurum	Net Lot	Pay (%)	Kurum	Net Lot	Pay (%)
Şeker Yatırım	3.000	47	Bank of America	5.269	83
Yapı Kredi Yatırım	1.721	27	İş Bankası	327	5
Gedik Yatırım	850	13	Yatırım Finansman	235	4
QNB Yatırım Menkul	231	4	Teb Yatırım	153	2
Garanti BBVA	207	3	Deniz Yatırım	134	2
Diğer	343	5	Diğer	234	4

İlk 5 Kurum Satım Ağırlıklı

Dolar/TL Yakın Vade Aracı Kurum Dağılımı Tüm Vade					
Long			Short		
Kurum	Net Lot	Pay (%)	Kurum	Net Lot	Pay (%)
Akbank	323.636	32	İş Yatırım	751.534	74
Yapı ve Kredi	256.803	25	Bank of America	90.743	9
QNB Bank	149.367	15	QNB Yatırım Menkul	57.369	6
Teb Yatırım	92.773	9	Ak Yatırım	40.029	4
Global Menkul	49.378	5	İnfo Yatırım	26.462	3
Diğer	142.307	14	Diğer	48.127	5

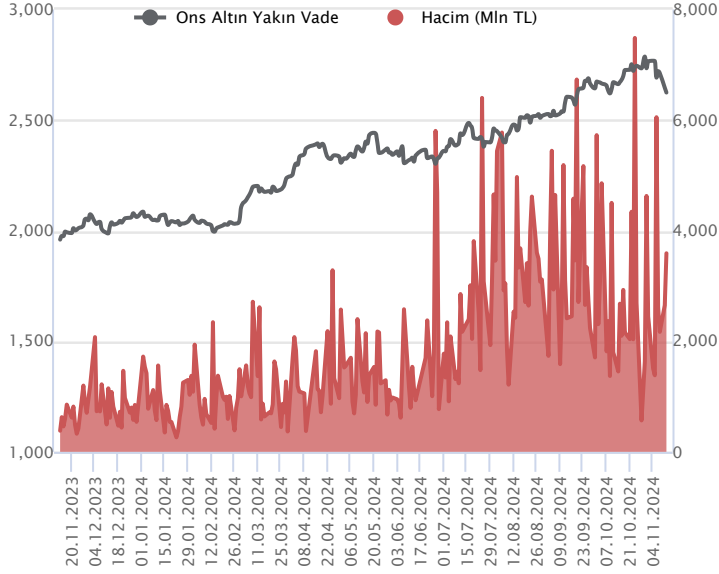
İlk 5 Kurum Satım Ağırlıklı



Fiyat (%)	Açık Pozisyon (%)	Yorum
Artış	Artış	Yükselişin devamlılığı için sinyal olarak kabul edilebilir.
Artış	Azalış	Yükselişin desteklenmediğini gösterir.
Azalış	Artış	Düşüşlerin devamlılığı için sinyal olarak kabul edilebilir.
Azalış	Azalış	Düşüşlerin desteklenmediğini gösterir.

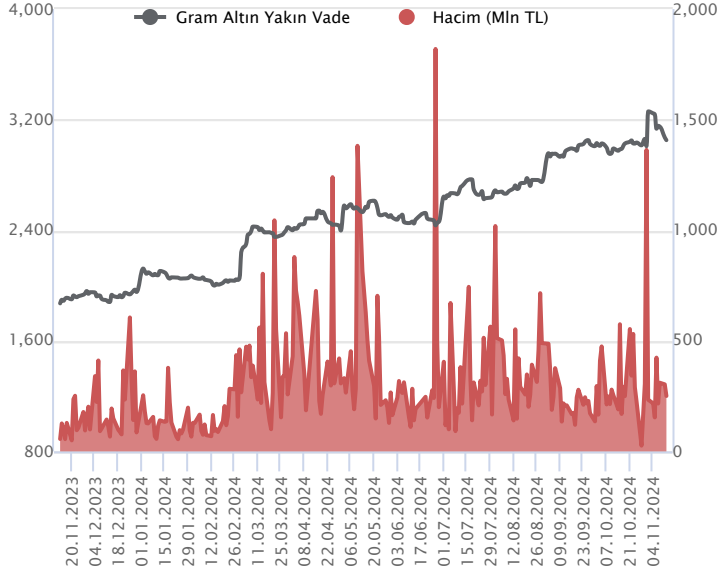
Sözleşme Kodu	Vade Ayı	Uzlaşma Fiyatı	Önceki Uzlaşma Fiyatı	Değişim	Değişim Puan	Gün İçi Yüksek	Gün İçi Düşük	İşlem Miktarı	İşlem Hacim	Açık Pozisyon	Açık Pozisyon Değişimi	Vadeye Kalan Gün Sayısı	Takasbank Başlangıç Teminatı %
ALTIN KONTRATLARI													
F_XAUTRYM0225	28.02.2025	3,273.750	3,298.700	-0.76 %	-24.95	3,285.000	3,254.010	16,537	54,042,214	36,857	3,020	108	12
F_XAUTRYM1224	31.12.2024	3,052.920	3,071.540	-0.61 %	-18.62	3,065.000	3,031.300	82,212	250,308,670	621,143	-13,365	49	12
F_XAUUSD0225	28.02.2025	2,658.250	2,674.950	-0.62 %	-16.70	2,665.900	2,639.900	3,019	274,349,601	6,892	448	108	6
F_XAUUSD1224	31.12.2024	2,632.500	2,649.300	-0.63 %	-16.80	2,641.600	2,614.800	39,872	3,590,609,678	127,197	9,521	49	6

ONS ALTIN Yakın Vadeli Kontratı



Aralık vadeli ons altın sözleşmesi dün 2614,80-2641,60\$ arasında seyrederken, günü yüzde 0,63 düşüyle 2632,50\$ uzlaşma fiyatından kapattı. Spot piyasada saat 08:10 itibariyle ons altın 2606\$ seviyesinde izleniyor. Sözleşme için bugünde 2654-2670-2686\$ direnç noktalarını takip ediyoruz. Geri çekilmelerde ise 2626-2610-2580\$ destek noktaları olarak izlenebilir. Hafta başından bu yana ABD'de veri takvimi sakin seyreliyor. Yeni Başkan Trump ve Fed ile ilgili beklentilerin, altın fiyatları üzerinde etkili olduğu görülüyor. Bugün içinde bu etkiler sürebilir. Eski Fed üyelerinden Mester konuşmasında, Trump'ın önerdiği küresel tarifelerin yürürlüğe girmesi durumunda, Fed'in gelecek yıl beklenenden daha az faiz indirimi yapabileceğini belirtti. Bugünün veri takviminde; ABD ekim ayı enflasyonu açıklanacak. Piyasadaki konsensüs aylık bazda yüzde 0,2 ve yıllık bazda yüzde 2,60 seviyesinde açıklanması yönünde bulunuyor. Veri sonucunun Fed'in faiz indirimine yönelik beklentileri etkilemesi de beklenebilir. Enflasyon verisi sonrası piyasalarda oynaklık görülebilir. Sözleşmede olası oynaklığa karşı yatırımcıların aktif bir kar al/zarar durdur seviyesi belirleyerek hareket etmeleri daha sağlıklı olabilir.

GRAM ALTIN Yakın Vadeli Kontratı

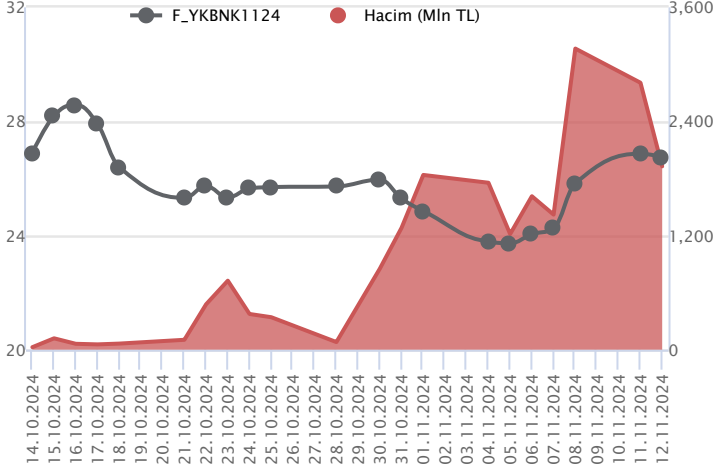


Aralık vadeli gram altın sözleşmesi dün 3031,30-3065,00TL arasında seyrederken, günü yüzde 0,61 kayıpla 3052,92\$ uzlaşma fiyatından kapattı. Spot piyasada saat 08:10 itibariyle gram altın 2880TL seviyesinde izleniyor. TCMB eylül ayında 2,8 milyar dolarlık beklentimizin biraz üzerinde 3,0 milyar dolar cari fazla verdiğini açıkladı. Hazine ve Maliye Bakanı Mehmet Şimşek veri sonrası yapmış olduğu açıklamasında, yıllık cari açığın geçen ay 10 milyar doların altında gerçekleştiğini, 2023 yılı mayıs ayına göre 46 milyar dolar azalan yıllık cari açığın 33 ayın en düşük seviyesine gerilediğini ve son çeyrekte de düşüş eğiliminin devam etmesini öngördü. Bugün yurt içinde veri takvimi sakin. ABD'de enflasyon açıklanacak. Ekim ayı enflasyonunun açıklanması bekleniyor. Fed üyelerinin konuşmaları takip ediyor. Sözleşmede olası oynaklığa karşı yatırımcıların aktif bir kar al/zarar durdur seviyesi belirleyerek hareket etmeleri daha sağlıklı olabilir.

Sözleşme	Vade Ayı	Son Uzlaşma	Önceki Uzlaşma	Değişim %	Günün Düşüğü	Günün Yükselişi	İşlem Adedi	İşlem Hacmi
PAY VADELİ SÖZLEŞMELERİNDE EN FAZLA İŞLEM GÖRENLER								
F_YKBNK1124	29.11.2024	26.770	26.890	-0.4 %	26.410	27.120	719,966	1,927,588,159
F_EKGYO1124	29.11.2024	11.390	11.050	3.1 %	10.960	11.470	1,375,834	1,550,191,972
F_ISCTR1124	29.11.2024	12.390	12.290	0.8 %	12.190	12.510	1,211,502	1,498,445,356

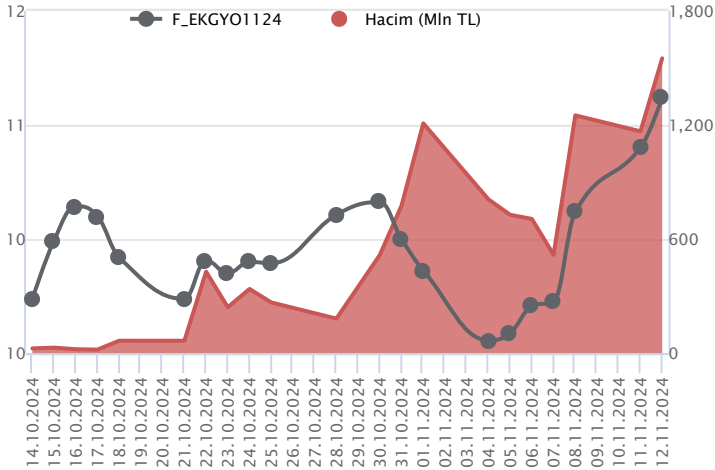
Pay vadeli sözleşmeleri, düşük teminatlarla yüksek tutarlı pozisyonlar almayı mümkün kılar. Pay vadeli sözleşmeleri ile ilgili daha detaylı bilgi almak için Marbaş Menkul Değerler A.Ş. ile iletişime geçebilirsiniz.

F_YKBNK1124 Vadeli Kontratı



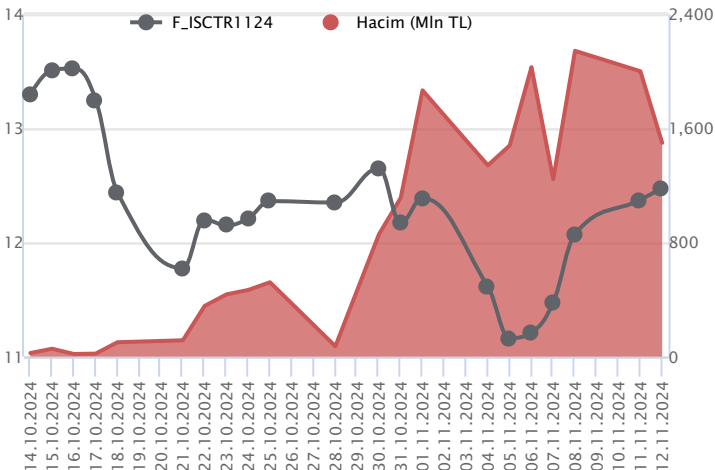
Realizasyon hareketlerinin takip edildiği piyasada bankacılık sektöründe pozitif ayrışma ön plandaydı. Kasım vadeli YKBNK sözleşmesi 26,41 TL – 27,12 TL seviyeleri arasında dalgalanarak 26,77 TL uzlaşma fiyatından günü %0,4'lük kayıpla tamamladı. Sektörde pozitif ayrışma takip edilirken, sözleşmede yatay zayıf seyir kaydedildi. 27,00 TL altında fiyatlamamanın devamında baskının sürmesini beklediğimiz sözleşmede 26,40 TL ve 26,00 TL geri çekilmelerde takip edilecek destek seviyeleridir. Alım iştahının yeniden güç kazanabilmesi için ilk etapta 27,00 TL üzeri kapanışlara ihtiyaç olduğu görüşündeyiz. Bu koşulun sağlanması halinde 50 günlük ortalamanın yer aldığı 27,26 TL ve 27,50 TL sırasıyla izlenecek direnç noktalarıdır. Son dönemde gerek sektör gerek piyasada yaşanan volatilité nedeniyle alınacak pozisyonlarda temkinli olunması aktif bir stop-loss stratejisine bağlı kalınması faydalı olacaktır.

F_EKGYO1124 Vadeli Kontratı



Kasım vadeli EKGYO pay sözleşmesi 10,96 – 11,47 TL aralığında hareket ederek günü %3,1 oranında güçlü bir yükselişle 11,39 TL uzlaşma fiyatından tamamladı. Yurt içinde güç kazanan faiz indirim beklentileriyle Cuma gününden itibaren yükselişlerin güç kazandığı EKGYO cephesinde finansal sonuçların ardından da yükseliş eğiliminin etkisini sürdürdüğü takip edildi. EKGYO sözleşmesinde kısa vadede 11,45 – 11,50 aralığı ilk güçlü direnç bölgesi olup, 11,50 üzerindeki tutunmalarda yükseliş eğilimi etkisini sürdürebilir. Bu durumda 11,58 – 11,70 – 11,82 ve 12,00 seviyeleri direnç konumunda bulunmaktadır. Cuma gününden itibaren yaşanan güçlü yükselişlerin ardından olası kâr satışlarında ise 11,25 – 11,17 seviyeleri kısa vadeli destek noktaları olup, devamında 11,10 – 10,96 – 10,79 ve 10,60 seviyelerine doğru geri çekilmeler gündeme gelebilir. Sözleşmede gün içi yüksek seyredebilecek oynaklığa ve sert fiyat hareketlerine karşı dikkatli olunmalıdır.

F_ISCTR1124 Vadeli Kontratı



Bankacılık endeksinde volatilité yüksek kalmaya devam ederken, Kasım vadeli ISCTR sözleşmesi 12,19 TL – 12,51 TL seviyeleri arasında dalgalanarak 12,39 TL uzlaşma fiyatından %0,8'lik kazançla günü tamamladı. Ortalamaların üzerinde fiyatlamamanın yaşandığı sözleşmede 22 günlük ortalamanın yer aldığı 12,15 TL üzeri kapanışlar önemini koruyor. Bu koşulun devamlılığının sağlanması ile 12,50 TL ve 12,78 TL seviyeleri söz konusu olacak dirençlerdir. Ancak sözleşmede realizasyon hareketlerinin yaşanması halinde 22 günlük ortalamanın yer aldığı 12,15 TL izlenen ilk destek konumundadır. Bu desteğin altına fiyatlamamanın sarkması halinde 12,00 TL ve 11,50 TL destek seviyeleri konumunda yer almaktadır. Son dönemde piyasada yaşanan volatilité nedeniyle alınacak pozisyonlarda temkinli olunması aktif bir stop-loss stratejisine bağlı kalınması faydalı olacaktır.

Dayanak Varlıkların Teknik Gösterge Görünümleri

20 Gün Ortalama/Fiyat Kesişmesi (YUKARI)

Bu şartları sağlayan dayanak varlık bulunmamaktadır.

Güç Göstergeleri Olumlu

ASTOR
FROTO

RSI ve Momentum göstergelerine göre olumlu olanlar

50 Gün Ortalama/Fiyat Kesişmesi (YUKARI)

Bu şartları sağlayan dayanak varlık bulunmamaktadır.

MACD

KOZAA	GÜÇLÜ AL
OYAKC	GÜÇLÜ AL
X10XB	GÜÇLÜ AL
ULKER	ZAYIF SAT

20/50 Gün Ortalama Kesişmesi (YUKARI)

Bu şartları sağlayan dayanak varlık bulunmamaktadır.

Para Girişi Olan Dayanak Varlıklar

	Kapanış	İşlem Hacmi (Mln TL)
OYAKC	63.80	329.14033

Yüksek Hacimliler

	İşlem Hacmi (Mln TL)
XU030	59,820.44
XSD25	35,280.76
X10XB	25,918.23
XLBNK	18,355.67
THYAO	5,934.93

20 Gün Ortalama/Fiyat Kesişmesi (AŞAĞI)

TLREF
SAHOL
AKSEN
BRSAN

Güç Göstergeleri Zayıf

XPD/USD
ULKER
HEKTS
XPT/USD
XAU/USD

RSI ve Momentum göstergelerine göre zayıf olanlar

50 Gün Ortalama/Fiyat Kesişmesi (AŞAĞI)

XU030
DOAS

Göstergeleri Dipte Olanlar

GBP/USD
EUR/USD
ULKER
XAU/USD

CCI, RSI, Stochastics, Williams' %R, MFI ve DX göstergelerinin ortalaması en düşük olanlar

20/50 Gün Ortalama Kesişmesi (AŞAĞI)

Bu şartları sağlayan dayanak varlık bulunmamaktadır.

Para Çıkışı Olan Dayanak Varlıklar

	Kapanış	İşlem Hacmi (Mln TL)
PGSUS	242.00	2,421.68
DOAS	207.40	550.57
ODAS	6.10	335.07
TSKB	12.45	263.42


Dayanak Varlıkların Teknik Gösterge Konumları

Kod	5 Günlük H.O	10 Günlük H.O	20 Günlük H.O	50 Günlük H.O	RSI	StochS	MACD	CCI
AEFES	ALIM	ALIM	ALIM	ALIM	ALIM	ALIM	ALIM	ALIM
AKBNK	ALIM	ALIM	ALIM	SATIM	ALIM	SATIM	ALIM	ALIM
AKSEN	ALIM	ALIM	SATIM	SATIM	ALIM	SATIM	ALIM	ALIM
ALARK	ALIM	ALIM	ALIM	ALIM	ALIM	ALIM	ALIM	SATIM
ARCLK	ALIM	ALIM	ALIM	SATIM	ALIM	ALIM	ALIM	ALIM
ASELS	ALIM	ALIM	ALIM	ALIM	ALIM	SATIM	ALIM	SATIM
ASTOR	ALIM	ALIM	ALIM	ALIM	ALIM	ALIM	ALIM	SATIM
BIMAS	SATIM	SATIM	SATIM	SATIM	SATIM	ALIM	ALIM	SATIM
BRSAN	SATIM	SATIM	SATIM	ALIM	SATIM	ALIM	ALIM	SATIM
CIMSA	ALIM	ALIM	ALIM	ALIM	SATIM	ALIM	ALIM	SATIM
CNH/TRY	SATIM	SATIM	SATIM	SATIM	SATIM	ALIM	SATIM	ALIM
DOAS	SATIM	SATIM	SATIM	SATIM	SATIM	ALIM	ALIM	SATIM
DOHOL	ALIM	ALIM	ALIM	SATIM	ALIM	SATIM	ALIM	ALIM
EKGYO	ALIM	ALIM	ALIM	ALIM	ALIM	SATIM	ALIM	ALIM
ENJSA	ALIM	ALIM	ALIM	ALIM	ALIM	ALIM	ALIM	SATIM
ENKAI	ALIM	ALIM	ALIM	ALIM	ALIM	ALIM	ALIM	SATIM
EREGL	ALIM	ALIM	ALIM	ALIM	ALIM	ALIM	ALIM	SATIM
EUR/TRY	SATIM	SATIM	SATIM	SATIM	SATIM	ALIM	SATIM	SATIM
EUR/USD	SATIM	SATIM	SATIM	SATIM	SATIM	ALIM	SATIM	SATIM
FROTO	ALIM	ALIM	ALIM	ALIM	ALIM	ALIM	ALIM	ALIM
GARAN	ALIM	ALIM	ALIM	SATIM	ALIM	SATIM	ALIM	ALIM
GBP/USD	SATIM	SATIM	SATIM	SATIM	SATIM	ALIM	SATIM	SATIM
GUBRF	ALIM	ALIM	ALIM	ALIM	ALIM	SATIM	ALIM	ALIM
HALKB	ALIM	ALIM	ALIM	SATIM	ALIM	ALIM	ALIM	ALIM
HEKTS	SATIM	SATIM	SATIM	SATIM	SATIM	ALIM	ALIM	SATIM
ISCTR	ALIM	ALIM	ALIM	SATIM	ALIM	SATIM	ALIM	ALIM
KCHOL	ALIM	ALIM	ALIM	SATIM	ALIM	SATIM	ALIM	ALIM
KONTR	ALIM	ALIM	ALIM	ALIM	SATIM	ALIM	ALIM	SATIM
KOZAA	ALIM	ALIM	ALIM	ALIM	ALIM	SATIM	ALIM	ALIM
KOZAL	ALIM	ALIM	SATIM	SATIM	ALIM	SATIM	ALIM	ALIM
KRDMD	SATIM	ALIM	ALIM	ALIM	SATIM	ALIM	ALIM	SATIM
MGROS	ALIM	ALIM	ALIM	ALIM	ALIM	ALIM	ALIM	SATIM
ODAS	ALIM	ALIM	ALIM	SATIM	ALIM	SATIM	ALIM	SATIM
OYAKC	ALIM	ALIM	ALIM	ALIM	ALIM	ALIM	ALIM	SATIM
PETKM	ALIM	SATIM	SATIM	SATIM	ALIM	SATIM	ALIM	ALIM
PGSUS	ALIM	ALIM	ALIM	ALIM	ALIM	ALIM	ALIM	ALIM
RUB/TRY	SATIM	SATIM	SATIM	SATIM	SATIM	ALIM	ALIM	SATIM
SAHOL	ALIM	ALIM	SATIM	SATIM	ALIM	SATIM	ALIM	ALIM
SASA	SATIM	SATIM	SATIM	SATIM	ALIM	SATIM	ALIM	ALIM
SISE	SATIM	ALIM	ALIM	SATIM	SATIM	ALIM	ALIM	SATIM
SOKM	SATIM	SATIM	SATIM	SATIM	SATIM	ALIM	ALIM	SATIM
TAVHL	ALIM	ALIM	ALIM	ALIM	ALIM	ALIM	ALIM	SATIM
TCELL	ALIM	ALIM	ALIM	ALIM	ALIM	SATIM	ALIM	ALIM
THYAO	ALIM	ALIM	ALIM	ALIM	ALIM	ALIM	ALIM	SATIM
TKFEN	ALIM	ALIM	ALIM	ALIM	ALIM	SATIM	SATIM	ALIM
TOASO	ALIM	ALIM	ALIM	SATIM	ALIM	SATIM	ALIM	ALIM
TSKB	ALIM	ALIM	ALIM	ALIM	ALIM	ALIM	ALIM	SATIM
TTKOM	SATIM	SATIM	SATIM	SATIM	SATIM	SATIM	ALIM	SATIM
TUPRS	SATIM	SATIM	SATIM	SATIM	SATIM	ALIM	ALIM	SATIM
ULKER	SATIM	SATIM	SATIM	SATIM	SATIM	ALIM	SATIM	SATIM
USD/TRY	ALIM	ALIM	ALIM	ALIM	ALIM	SATIM	SATIM	ALIM
VAKBN	ALIM	ALIM	ALIM	ALIM	ALIM	SATIM	ALIM	ALIM
VESTL	ALIM	ALIM	ALIM	SATIM	ALIM	ALIM	ALIM	ALIM
X10XB	ALIM	ALIM	ALIM	ALIM	ALIM	ALIM	ALIM	ALIM
XAU/TRY	SATIM	SATIM	SATIM	SATIM	SATIM	ALIM	SATIM	SATIM
XAU/USD	SATIM	SATIM	SATIM	SATIM	SATIM	ALIM	SATIM	ALIM
XLBNK	ALIM	ALIM	ALIM	SATIM	ALIM	SATIM	ALIM	ALIM
XSD25	ALIM	ALIM	ALIM	SATIM	ALIM	ALIM	ALIM	ALIM
XU030	ALIM	ALIM	ALIM	SATIM	ALIM	ALIM	ALIM	ALIM
YKBNK	ALIM	ALIM	ALIM	SATIM	ALIM	SATIM	ALIM	ALIM

ViOP Bülten

Kod	Destek 3	Destek 2	Destek 1	Kapanış	Pivot	Direnç 1	Direnç 2	Direnç 3
DESTEKLER				DİRENÇLER				
F_AEFES1124	193.20	199.13	207.59	216.05	213.52	221.98	227.91	236.37
F_AEFES1224	201.38	206.99	215.35	223.71	220.96	229.32	234.93	243.29
F_AKBNK1124	52.18	52.71	53.34	53.97	53.87	54.50	55.03	55.66
F_AKBNK1224	53.90	54.40	55.01	55.62	55.51	56.12	56.62	57.23
F_AKSEN1124	32.87	33.29	33.75	34.22	34.17	34.63	35.05	35.51
F_AKSEN1224	34.72	34.98	35.21	35.43	35.47	35.70	35.96	36.19
F_ALARK1124	91.80	92.77	93.39	94.00	94.36	94.98	95.95	96.57
F_ALARK1224	95.21	96.06	96.59	97.13	97.44	97.97	98.82	99.35
F_ARCLK1124	132.49	134.56	136.27	137.97	138.34	140.05	142.12	143.83
F_ARCLK1224	138.33	139.85	140.93	142.00	142.45	143.53	145.05	146.13
F_ASELS1124	64.40	65.46	66.32	67.18	67.38	68.24	69.30	70.16
F_ASELS1224	65.77	66.89	67.86	68.84	68.98	69.95	71.07	72.04
F_ASTOR1124	88.45	89.83	91.39	92.95	92.77	94.33	95.71	97.27
F_ASTOR1224	90.02	91.41	92.65	93.89	94.04	95.28	96.67	97.91
F_BIMAS1124	450.55	464.22	472.65	481.07	486.32	494.75	508.42	516.85
F_BIMAS1224	450.92	468.51	478.40	488.29	495.99	505.88	523.47	533.36
F_BRSAN1124	431.55	452.88	465.36	477.85	486.69	499.17	520.50	532.98
F_BRSAN1224	450.07	469.55	481.05	492.56	500.53	512.03	531.51	543.01
F_CIMSA1124	36.52	36.95	37.37	37.79	37.80	38.22	38.65	39.07
F_CIMSA1224	37.98	38.33	38.79	39.24	39.14	39.60	39.95	40.41
F_CNHTRY1124	4.85	4.85	4.85	4.85	4.85	4.85	4.85	4.85
F_CNHTRY1224	5.24	5.24	5.24	5.24	5.24	5.24	5.24	5.24
F_DOAS1124	191.95	199.16	203.01	206.85	210.22	214.07	221.28	225.13
F_DOAS1224	196.95	202.97	205.99	209.00	212.01	215.03	221.05	224.07
F_DOHOL1124	13.38	13.53	13.70	13.86	13.85	14.02	14.17	14.34
F_DOHOL1224	13.94	14.07	14.21	14.35	14.34	14.48	14.61	14.75
F_EKGYO1124	10.57	10.76	11.08	11.39	11.27	11.59	11.78	12.10
F_EKGYO1224	10.98	11.16	11.47	11.78	11.65	11.96	12.14	12.45
F_ENJSA1124	56.50	57.52	58.30	59.07	59.32	60.10	61.12	61.90
F_ENJSA1224	57.25	58.48	59.85	61.21	61.08	62.45	63.68	65.05
F_ENKAI1124	50.25	51.33	53.23	55.12	54.31	56.21	57.29	59.19
F_ENKAI1224	51.72	52.69	54.38	56.06	55.35	57.04	58.01	59.70
F_EREGL1124	50.07	50.65	50.98	51.31	51.56	51.89	52.47	52.80
F_EREGL1224	51.75	52.33	52.67	53.02	53.25	53.59	54.17	54.51
F_EURTRY1124	37.04	37.09	37.14	37.19	37.19	37.24	37.29	37.34
F_EURTRY1224	38.27	38.31	38.35	38.39	38.40	38.44	38.48	38.52
F_EURUSD1124	1.06	1.06	1.06	1.06	1.06	1.06	1.07	1.07
F_EURUSD1224	1.06	1.06	1.06	1.06	1.06	1.07	1.07	1.07
F_FROTO1124	971.70	994.82	1,037.76	1,080.70	1,060.88	1,103.82	1,126.94	1,169.88
F_FROTO1224	988.18	1,009.35	1,051.67	1,094.00	1,072.84	1,115.16	1,136.33	1,178.65
F_GARAN1124	109.95	111.03	112.54	114.05	113.62	115.13	116.21	117.72
F_GARAN1224	113.82	114.87	116.21	117.55	117.26	118.60	119.65	120.99
F_GBPUSD1124	1.28	1.28	1.28	1.28	1.28	1.28	1.28	1.28
F_GBPUSD1224	1.28	1.28	1.28	1.28	1.28	1.28	1.28	1.29
F_GUBRF1124	211.04	213.02	216.41	219.80	218.39	221.78	223.76	227.15
F_GUBRF1224	214.06	218.20	222.60	226.99	226.74	231.14	235.28	239.68
F_HALKB1124	15.36	15.52	15.71	15.90	15.87	16.06	16.22	16.41
F_HALKB1224	15.97	16.11	16.30	16.50	16.44	16.63	16.77	16.96
F_HEKTS1124N1	3.37	3.40	3.43	3.45	3.46	3.49	3.52	3.55
F_HEKTS1224	3.49	3.52	3.55	3.59	3.58	3.61	3.64	3.67
F_ISCTR1124	11.89	12.04	12.21	12.38	12.36	12.53	12.68	12.85
F_ISCTR1224	12.28	12.43	12.61	12.78	12.76	12.94	13.09	13.27
F_KCHOL1124	173.60	175.28	177.11	178.94	178.79	180.62	182.30	184.13
F_KCHOL1224	179.37	181.04	182.67	184.30	184.34	185.97	187.64	189.27
F_KONTR1124	44.93	46.47	47.44	48.42	48.98	49.95	51.49	52.46
F_KONTR1224	45.89	47.25	48.02	48.80	49.38	50.15	51.51	52.28
F_KOZAA1124	61.81	62.76	63.69	64.63	64.64	65.57	66.52	67.45
F_KOZAA1224	64.19	65.04	65.93	66.81	66.78	67.67	68.52	69.41
F_KOZAL1124	19.12	19.43	19.71	19.99	20.02	20.30	20.61	20.89
F_KOZAL1224	19.83	20.10	20.36	20.62	20.63	20.89	21.16	21.42
F_KRDMD1124	25.91	26.25	26.57	26.89	26.91	27.23	27.57	27.89
F_KRDMD1224	26.71	27.07	27.38	27.68	27.74	28.05	28.41	28.72
F_MGROS1124	444.10	448.30	453.53	458.76	457.73	462.96	467.16	472.39
F_MGROS1224	439.88	448.04	460.87	473.71	469.03	481.86	490.02	502.85
F_ODAS1124	5.78	5.90	6.09	6.28	6.21	6.40	6.52	6.71
F_ODAS1224	6.00	6.12	6.29	6.47	6.41	6.58	6.70	6.87

ViOP Bülten

Kod	Destek 3	Destek 2	Destek 1	Kapanış	Pivot	Direnç 1	Direnç 2	Direnç 3
DESTEKLER				DİRENÇLER				
F_OYAKC1124	61.48	63.06	64.14	65.22	65.72	66.80	68.38	69.46
F_OYAKC1224	63.63	65.19	66.23	67.27	67.79	68.83	70.39	71.43
F_PETKM1124	17.98	18.24	18.45	18.65	18.71	18.92	19.18	19.39
F_PETKM1224	18.60	18.88	19.06	19.25	19.34	19.52	19.80	19.98
F_PGSUS1124	236.05	240.22	243.18	246.14	247.35	250.31	254.48	257.44
F_PGSUS1224	238.56	244.29	248.54	252.80	254.27	258.52	264.25	268.50
F_RUBTRY1224	0.31	0.34	0.39	0.45	0.42	0.48	0.50	0.56
F_SAHOL1124	82.90	83.89	84.90	85.90	85.89	86.90	87.89	88.90
F_SAHOL1224	85.87	86.77	87.59	88.40	88.49	89.31	90.21	91.03
F_SASA1124	3.65	3.78	3.84	3.91	3.97	4.03	4.16	4.22
F_SASA1224	3.76	3.89	3.95	4.02	4.08	4.14	4.27	4.33
F_SISE1124	39.95	40.34	40.65	40.95	41.04	41.35	41.74	42.05
F_SISE1224	41.25	41.65	41.95	42.24	42.35	42.65	43.05	43.35
F_SOKM1124	39.07	39.75	40.13	40.50	40.81	41.19	41.87	42.25
F_SOKM1224	40.73	41.28	41.63	41.97	42.18	42.53	43.08	43.43
F_TAVHL1124	242.95	244.47	246.69	248.90	248.21	250.43	251.95	254.17
F_TAVHL1224	250.32	252.17	253.83	255.50	255.68	257.34	259.19	260.85
F_TCELL1124	94.88	95.71	96.52	97.34	97.35	98.16	98.99	99.80
F_TCELL1224	95.48	96.21	97.01	97.81	97.74	98.54	99.27	100.07
F_THYAO1124	284.70	287.83	289.91	291.99	293.04	295.12	298.25	300.33
F_THYAO1224	293.87	296.93	298.97	301.00	302.03	304.07	307.13	309.17
F_TKFEN1124	72.61	73.88	75.93	77.98	77.20	79.25	80.52	82.57
F_TKFEN1224	75.37	76.52	78.48	80.45	79.63	81.59	82.74	84.70
F_TOASO1124	187.73	190.13	192.81	195.50	195.21	197.89	200.29	202.97
F_TOASO1224	194.81	196.41	198.81	201.22	200.41	202.81	204.41	206.81
F_TSKB1124	12.25	12.46	12.58	12.71	12.79	12.91	13.12	13.24
F_TSKB1224	12.71	12.91	13.03	13.16	13.23	13.35	13.55	13.67
F_TTKOM1124	44.94	45.72	46.23	46.75	47.01	47.52	48.30	48.81
F_TTKOM1224	46.50	47.25	47.75	48.26	48.50	49.00	49.75	50.25
F_TUPRS1124	143.15	144.60	145.51	146.41	146.96	147.87	149.32	150.23
F_TUPRS1224	147.10	148.32	149.09	149.85	150.31	151.08	152.30	153.07
F_ULKER1124	108.43	110.51	111.83	113.14	113.91	115.23	117.31	118.63
F_ULKER1224	110.13	112.53	113.72	114.92	116.12	117.31	119.71	120.90
F_USDTRY1124	34.89	34.90	34.92	34.94	34.94	34.95	34.97	34.99
F_USDTRY1224	36.02	36.04	36.07	36.10	36.09	36.12	36.14	36.17
F_VAKBN1124	22.45	22.71	22.94	23.16	23.20	23.43	23.69	23.92
F_VAKBN1224	22.97	23.26	23.56	23.86	23.85	24.15	24.44	24.74
F_VESTL1124	56.60	57.60	58.97	60.34	59.97	61.34	62.34	63.71
F_VESTL1224	58.70	59.66	60.93	62.20	61.89	63.16	64.12	65.39
F_X10XB0225	12,775.50	12,775.50	12,775.50	12,775.50	12,775.50	12,775.50	12,775.50	12,775.50
F_X10XB1224	11,750.25	11,826.00	11,885.00	11,944.00	11,960.75	12,019.75	12,095.50	12,154.50
F_XAUTRYM0225	3,224.68	3,239.35	3,255.67	3,272.00	3,270.34	3,286.66	3,301.33	3,317.65
F_XAUTRYM1224	2,999.67	3,015.49	3,033.37	3,051.26	3,049.19	3,067.07	3,082.89	3,100.77
F_XAUUSD0225	2,609.97	2,624.93	2,635.97	2,647.00	2,650.93	2,661.97	2,676.93	2,687.97
F_XAUUSD1224	2,585.40	2,600.10	2,612.20	2,624.30	2,626.90	2,639.00	2,653.70	2,665.80
F_XLBNK0225	12,249.00	12,324.50	12,437.25	12,550.00	12,512.75	12,625.50	12,701.00	12,813.75
F_XLBNK1224	11,421.25	11,536.00	11,680.50	11,825.00	11,795.25	11,939.75	12,054.50	12,199.00
F_XSD251224	9,370.92	10,582.08	11,991.42	13,400.75	13,202.58	14,611.92	15,823.08	17,232.42
F_XU0300225	10,973.75	11,050.00	11,109.00	11,168.00	11,185.25	11,244.25	11,320.50	11,379.50
F_XU0301224	10,384.00	10,462.75	10,532.50	10,602.25	10,611.25	10,681.00	10,759.75	10,829.50
F_YKBNK1124	25.69	26.05	26.40	26.75	26.76	27.11	27.47	27.82
F_YKBNK1224	26.58	26.93	27.28	27.63	27.63	27.98	28.33	28.68

Sözleşme Kodu	Vade Ayı	Uzlaşma Fiyatı	Önceki Uzlaşma Fiyatı	Değişim	Değişim Puan	Gün İçi Yüksek	Gün İçi Düşük	İşlem Miktarı	İşlem Hacim	Açık Pozisyon	Açık Pozisyon Değişimi	Vadeye Kalan Gün Sayısı	Takasbank Başlangıç Teminatı %
ENDEKS KONTRATLARI													
F_XU0300225	28.02.2025	11,186.25	11,269.50	-0.74 %	-83.25	11,261.50	11,126.25	1,493.00	167,053,552.50	3,605.00	50.00	108	12
F_XU0300425	30.04.2025	11,757.00	11,824.00	-0.57 %	-67.00	11,980.00	11,710.50	50.00	5,886,962.50	202.00	18.00	169	12
F_XU0301224	31.12.2024	10,614.50	10,698.50	-0.79 %	-84.00	10,690.00	10,541.50	202,564.00	21,498,004,192.50	549,385.00	4,745.00	49	12
DÖVİZ KONTRATLARI													
F_CNHTRY1124	29.11.2024	4.8527	4.8527	0.00 %	0.00	4.8531	4.8523	4	194,108	8	4	17	13
F_CNHTRY1224	31.12.2024	5.2351	5.2351	0.00 %	0.00	5.2351	5.2351	1	52,351	7	0	49	13
F_EURTRY1124	29.11.2024	37.1689	37.2958	-0.34 %	-0.13	37.2400	37.1400	542	20,150,629	4,069	-16	17	12
F_EURTRY1224	31.12.2024	38.3826	38.5218	-0.36 %	-0.14	38.4400	38.3550	354	13,595,613	6,223	280	49	12
F_EURUSD1124	29.11.2024	1.0622	1.0659	-0.35 %	0.00	1.0650	1.0618	4,149	151,307,603	21,168	-1,105	17	3
F_EURUSD1224	31.12.2024	1.0636	1.0663	-0.25 %	0.00	1.0667	1.0631	13,889	507,091,371	11,237	6,097	49	3
F_GBPUSD1124	29.11.2024	1.2810	1.2902	-0.71 %	-0.01	1.2821	1.2801	4	175,679	5	0	17	4
F_GBPUSD1224	31.12.2024	1.2807	1.2897	-0.70 %	-0.01	1.2818	1.2794	3	131,734	43	1	49	4
F_RUBTRY1124	29.11.2024	0.0000	0.0000	0.00 %	0.00	0.0000	0.0000					17	19
F_RUBTRY1224	31.12.2024	0.4074	0.4074	0.00 %	0.00	0.4481	0.3667	4	162,972	0	0	49	19
F_USDTRY1124	29.11.2024	34.9360	34.9458	-0.03 %	-0.01	34.9514	34.9183	8,744	305,489,186	1,070,514	3,658	17	13
F_USDTRY1224	31.12.2024	36.0925	36.0979	-0.01 %	-0.01	36.1149	36.0642	14,691	530,241,145	1,284,072	5,990	49	13
F_P_USDTRY1124	29.11.2024	0.0000	0.0000	0.00 %	0.00	0.0000	0.0000					17	13
F_P_USDTRY1224	31.12.2024	0.0000	0.0000	0.00 %	0.00	0.0000	0.0000					49	13
KIYMETLİ MADEN KONTRATLARI													
F_XAUTRYM0225	28.02.2025	3,273.750	3,298.700	-0.76 %	-24.95	3,285.000	3,254.010	16,537	54,042,214	36,857	3,020	108	12
F_XAUTRYM1224	31.12.2024	3,052.920	3,071.540	-0.61 %	-18.62	3,065.000	3,031.300	82,212	250,308,670	621,143	-13,365	49	12
F_XAUUSD0225	28.02.2025	2,658.250	2,674.950	-0.62 %	-16.70	2,665.900	2,639.900	3,019	274,349,601	6,892	448	108	6
F_XAUUSD1224	31.12.2024	2,632.500	2,649.300	-0.63 %	-16.80	2,641.600	2,614.800	39,872	3,590,609,678	127,197	9,521	49	6
PAY VADELİ													
F_AEFES1124	29.11.2024	216.430	206.010	5.06 %	10.42	219.450	205.060	19,627	421,104,687	22,466	-1,305	17	15
F_AEFES1224	31.12.2024	223.710	213.020	5.02 %	10.69	226.570	212.600	1,324	29,517,099	1,183	226	49	15
F_AKBNK1124	29.11.2024	53.930	53.640	0.54 %	0.29	54.400	53.240	270,660	1,454,665,964	434,528	-3,728	17	15
F_AKBNK1224	31.12.2024	55.530	55.270	0.47 %	0.26	56.010	54.900	9,214	50,959,835	15,276	3,413	49	15
F_AKSEN1124	29.11.2024	34.290	34.600	-0.90 %	-0.31	34.580	33.700	7,226	24,763,086	15,934	-817	17	15
F_AKSEN1224	31.12.2024	35.520	35.800	-0.78 %	-0.28	35.740	35.250	27	95,954	8,222	17	49	15
F_ALARK1124	29.11.2024	94.050	95.680	-1.70 %	-1.63	95.340	93.750	9,870	93,120,232	45,363	-561	17	16
F_ALARK1224	31.12.2024	97.550	98.430	-0.89 %	-0.88	98.280	96.900	327	3,184,447	1,199	104	49	16
F_ARCLK1124	29.11.2024	138.410	140.030	-1.16 %	-1.62	140.420	136.640	4,869	67,493,391	14,681	-588	17	15
F_ARCLK1224	31.12.2024	142.630	143.560	-0.65 %	-0.93	143.980	141.380	90	1,284,600	448	-3	49	15
F_ASELS1124	29.11.2024	67.060	67.100	-0.06 %	-0.04	68.440	66.520	73,403	496,253,698	122,999	6,433	17	16
F_ASELS1224	31.12.2024	68.760	68.720	0.06 %	0.04	70.090	68.000	2,558	17,714,820	4,278	652	49	16
F_ASTOR1124	29.11.2024	92.810	93.930	-1.19 %	-1.12	94.150	91.210	20,620	190,327,270	48,306	938	17	17
F_ASTOR1224	31.12.2024	94.070	95.330	-1.32 %	-1.26	95.430	92.800	502	4,703,164	2,840	70	49	17
F_BIMAS1124	29.11.2024	480.190	501.740	-4.30 %	-21.55	500.000	477.900	17,500	846,582,803	24,520	285	17	14
F_BIMAS1224	31.12.2024	488.950	509.730	-4.08 %	-20.78	513.580	486.100	767	37,706,738	1,697	315	49	14
F_BRSAN1124	29.11.2024	478.470	521.250	-8.21 %	-42.78	508.010	474.200	3,707	179,505,962	3,317	717	17	18
F_BRSAN1224	31.12.2024	491.700	534.680	-8.04 %	-42.98	520.000	489.020	79	3,911,488	60	36	49	18
F_CIMSA1124	29.11.2024	37.880	38.040	-0.42 %	-0.16	38.230	37.380	18,774	70,939,349	38,102	2,208	17	15
F_CIMSA1224	31.12.2024	39.220	39.340	-0.31 %	-0.12	39.500	38.690	424	1,656,276	1,196	-12	49	15
F_DOAS1124	29.11.2024	206.780	220.780	-6.34 %	-14.00	217.440	206.380	3,521	73,492,996	7,146	-10	17	15
F_DOAS1224	31.12.2024	209.320	222.370	-5.87 %	-13.05	218.040	209.000	194	4,107,472	403	39	49	15
F_DOHOL1124	29.11.2024	13.870	13.820	0.36 %	0.05	14.010	13.690	99,882	138,390,140	317,561	-10,598	17	15
F_DOHOL1224	31.12.2024	14.360	14.300	0.42 %	0.06	14.470	14.200	4,647	6,689,095	16,742	2,143	49	15
F_EKGYO1124	29.11.2024	11.390	11.050	3.08 %	0.34	11.470	10.960	1,375,834	1,550,191,972	1,398,695	81,056	17	15
F_EKGYO1224	31.12.2024	11.750	11.400	3.07 %	0.35	11.830	11.340	16,205	18,899,993	39,876	1,098	49	15
F_ENJSA1124	29.11.2024	58.810	60.090	-2.13 %	-1.28	60.350	58.550	12,705	75,301,104	55,358	-25	17	15
F_ENJSA1224	31.12.2024	60.950	62.070	-1.80 %	-1.12	62.320	59.720	4,610	28,133,155	2,721	136	49	15
F_ENKAI1124	29.11.2024	55.090	52.870	4.20 %	2.22	55.400	52.420	56,039	302,998,718	94,956	-4,814	17	15
F_ENKAI1224	31.12.2024	56.200	53.990	4.09 %	2.21	56.330	53.670	2,441	13,397,951	4,558	160	49	15
F_EREGL1124	29.11.2024	51.340	52.060	-1.38 %	-0.72	52.140	51.230	144,212	745,324,951	290,842	2,878	17	14
F_EREGL1224	31.12.2024	52.980	53.740	-1.41 %	-0.76	53.820	52.900	6,105	32,540,515	13,116	579	49	14
F_FROTO1124	29.11.2024	1,078.870	1,044.150	3.33 %	34.72	1,084.000	1,017.940	4,501	472,407,035	6,435	935	17	16
F_FROTO1224	31.12.2024	1,086.930	1,053.420	3.18 %	33.51	1,094.000	1,030.510	155	16,333,453	283	23	49	16
F_GARAN1124	29.11.2024	113.920	114.120	-0.18 %	-0.20	114.700	112.110	70,799	804,102,398	130,994	-2,705	17	16
F_GARAN1224	31.12.2024	117.270	117.340	-0.06 %	-0.07	118.310	115.920	2,238	26,203,353	3,865	313	49	16
F_GUBRF1124	29.11.2024	219.850	216.650	1.48 %	3.20	220.370	215.000	16,122	352,315,924	60,785	1,164	17	17
F_GUBRF1224	31.12.2024	227.530	223.800	1.67 %	3.73	230.890	222.350	939	21,690,798	8,993	704	49	17
F_HALKB1124	29.11.2024	15.920	15.910	0.06 %	0.01	16.030	15.680	94,978	150,543,450	186,485	12,200	17	16
F_HALKB1224	31.12.2024	16.420	16.490	-0.42 %	-0.07	16.570	16.240	1,458	2,394,747	6,462	34	49	16
F_HEKTS1124N1	29.11.2024	3.460	3.490	-0.86 %	-0.03	3.500	3.440	76,178	73,313,573	195,802	2,334	17	16
F_HEKTS1224	31.12.2024	3.590	3.600	-0.28 %	-0.01	3.600	3.540	5,710	2,036,778	32,040	2,297	49	16

ViOP Bülten

Sözleşme Kodu	Vade Ayı	Uzlaşma Fiyatı	Önceki Uzlaşma Fiyatı	Değişim	Değişim Puan	Gün İçi Yüksek	Gün İçi Düşük	İşlem Miktarı	İşlem Hacim	Açık Pozisyon	Açık Pozisyon Değişimi	Vadeye Kalan Gün Sayısı	Takasbank Başlangıç Teminatı %
PAY VADELİ													
F_ISCTR1124	29.11.2024	12.390	12.290	0.81 %	0.10	12.510	12.190	1,211,502	1,498,445,356	1,410,859	7,866	17	15
F_ISCTR1224	31.12.2024	12.800	12.690	0.87 %	0.11	12.920	12.590	16,885	21,562,328	35,543	759	49	15
F_KCHOL1124	29.11.2024	178.730	179.960	-0.68 %	-1.23	180.470	176.960	36,850	658,798,223	81,154	590	17	15
F_KCHOL1224	31.12.2024	184.400	185.220	-0.44 %	-0.82	186.010	182.710	1,482	27,344,556	4,711	206	49	15
F_KONTR1124	29.11.2024	48.450	49.930	-2.96 %	-1.48	50.510	48.000	22,192	108,822,359	30,468	-2,219	17	17
F_KONTR1224	31.12.2024	48.950	50.060	-2.22 %	-1.11	50.730	48.600	727	3,606,179	2,018	234	49	17
F_KOZAA1124	29.11.2024	64.700	64.390	0.48 %	0.31	65.580	63.700	30,881	199,740,228	87,510	4,427	17	15
F_KOZAA1224	31.12.2024	66.880	66.050	1.26 %	0.83	67.640	65.900	1,350	9,030,126	1,382	804	49	15
F_KOZAL1124	29.11.2024	19.990	20.140	-0.74 %	-0.15	20.330	19.740	171,173	343,531,808	514,405	9,961	17	16
F_KOZAL1224	31.12.2024	20.600	20.770	-0.82 %	-0.17	20.900	20.370	2,467	5,085,541	13,584	505	49	16
F_KRDMD1124	29.11.2024	26.860	27.030	-0.63 %	-0.17	27.250	26.590	126,352	340,366,266	223,453	3,401	17	15
F_KRDMD1224	31.12.2024	27.700	27.770	-0.25 %	-0.07	28.110	27.440	3,496	9,691,104	5,828	949	49	15
F_MGROS1124	29.11.2024	458.700	458.340	0.08 %	0.36	461.930	452.500	9,180	420,517,900	23,500	1,426	17	15
F_MGROS1224	31.12.2024	474.080	470.910	0.67 %	3.17	477.180	456.190	1,208	57,138,336	1,105	721	49	15
F_ODAS1124	29.11.2024	6.260	6.270	-0.16 %	-0.01	6.330	6.020	359,048	222,655,368	466,687	-34,681	17	15
F_ODAS1224	31.12.2024	6.460	6.500	-0.62 %	-0.04	6.520	6.230	7,751	4,991,025	16,549	1,675	49	15
F_OYAKC1124	29.11.2024	65.090	64.780	0.48 %	0.31	67.300	64.640	16,584	109,196,594	28,935	511	17	15
F_OYAKC1224	31.12.2024	67.660	66.700	1.44 %	0.96	69.350	66.750	435	2,967,297	1,211	49	49	15
F_PETKM1124	29.11.2024	18.610	18.740	-0.69 %	-0.13	18.980	18.510	138,774	260,233,061	358,959	-2,989	17	15
F_PETKM1224	31.12.2024	19.220	19.300	-0.41 %	-0.08	19.610	19.150	8,378	16,247,235	12,006	-903	49	15
F_PGSUS1124	29.11.2024	246.450	248.820	-0.95 %	-2.37	251.520	244.390	20,616	511,536,369	31,863	-420	17	16
F_PGSUS1224	31.12.2024	253.540	254.240	-0.28 %	-0.70	259.990	250.010	427	10,853,337	1,113	178	49	16
F_SAHOL1124	29.11.2024	85.870	86.850	-1.13 %	-0.98	86.890	84.890	59,432	509,991,187	208,548	2,758	17	14
F_SAHOL1224	31.12.2024	88.400	89.250	-0.95 %	-0.85	89.400	87.680	1,500	13,264,451	4,426	493	49	14
F_SASA1124	29.11.2024	3.910	4.090	-4.40 %	-0.18	4.090	3.900	504,192	200,844,593	840,089	47,890	17	16
F_SASA1224	31.12.2024	4.020	4.180	-3.83 %	-0.16	4.200	4.010	19,256	7,872,888	42,635	7,023	49	16
F_SISE1124	29.11.2024	40.920	41.160	-0.58 %	-0.24	41.440	40.740	69,595	285,947,451	211,242	1,229	17	14
F_SISE1224	31.12.2024	42.220	42.520	-0.71 %	-0.30	42.760	42.060	5,356	22,677,703	10,965	1,011	49	14
F_SOKM1124	29.11.2024	40.540	41.300	-1.84 %	-0.76	41.500	40.440	15,107	61,580,663	83,912	1,493	17	15
F_SOKM1224	31.12.2024	41.940	42.650	-1.66 %	-0.71	42.740	41.840	662	2,786,707	2,177	50	49	15
F_TAVHL1124	29.11.2024	248.490	247.560	0.38 %	0.93	249.740	246.000	3,262	80,929,467	17,044	124	17	15
F_TAVHL1224	31.12.2024	254.970	254.400	0.22 %	0.57	257.520	254.010	153	3,915,259	280	24	49	15
F_TCELL1124	29.11.2024	97.390	97.480	-0.09 %	-0.09	98.170	96.530	58,930	572,999,778	221,743	-4,666	17	14
F_TCELL1224	31.12.2024	97.790	97.920	-0.13 %	-0.13	98.470	96.940	2,795	27,269,954	64,325	-234	49	14
F_THYAO1124	29.11.2024	291.730	293.710	-0.67 %	-1.98	296.170	290.960	39,192	1,149,375,707	86,945	-1,241	17	15
F_THYAO1224	31.12.2024	300.920	302.900	-0.65 %	-1.98	305.100	300.000	1,594	48,159,569	7,866	174	49	15
F_TKFEN1124	29.11.2024	78.170	75.310	3.80 %	2.86	78.470	75.150	39,338	304,901,936	34,205	2,254	17	16
F_TKFEN1224	31.12.2024	80.630	77.680	3.80 %	2.95	80.770	77.660	1,390	11,135,045	2,102	414	49	16
F_TOASO1124	29.11.2024	194.970	197.580	-1.32 %	-2.61	197.600	192.520	7,636	148,283,838	34,790	208	17	14
F_TOASO1224	31.12.2024	200.720	202.320	-0.79 %	-1.60	202.000	198.000	631	12,589,369	1,233	395	49	14
F_TSKB1124	29.11.2024	12.710	12.740	-0.24 %	-0.03	12.990	12.660	91,083	116,479,226	440,103	-2,457	17	15
F_TSKB1224	31.12.2024	13.150	13.180	-0.23 %	-0.03	13.420	13.100	1,255	1,659,043	3,870	257	49	15
F_TTKOM1124	29.11.2024	46.740	47.700	-2.01 %	-0.96	47.780	46.490	71,366	336,423,447	159,262	-10,366	17	15
F_TTKOM1224	31.12.2024	48.150	49.210	-2.15 %	-1.06	49.240	47.990	3,073	14,942,342	4,445	750	49	15
F_TUPRS1124	29.11.2024	146.240	148.360	-1.43 %	-2.12	148.420	146.060	24,115	354,398,042	84,288	-34	17	15
F_TUPRS1224	31.12.2024	149.810	151.320	-1.00 %	-1.51	151.540	149.550	960	14,436,848	4,197	450	49	15
F_ULKER1124	29.11.2024	113.180	115.870	-2.32 %	-2.69	116.000	112.600	5,966	68,236,781	15,211	1,000	17	15
F_ULKER1224	31.12.2024	116.120	117.970	-1.57 %	-1.85	118.510	114.920	279	3,269,547	786	70	49	15
F_VAKBN1124	29.11.2024	23.140	23.110	0.13 %	0.03	23.470	22.980	115,980	269,438,168	162,282	10,643	17	15
F_VAKBN1224	31.12.2024	23.920	23.720	0.84 %	0.20	24.140	23.550	2,683	6,426,417	3,207	75	49	15
F_VESTL1124	29.11.2024	60.210	60.000	0.35 %	0.21	60.970	58.600	14,359	85,755,781	33,563	1,034	17	17
F_VESTL1224	31.12.2024	62.430	61.860	0.92 %	0.57	62.850	60.620	434	2,679,071	761	18	49	17
F_YKBNK1124	29.11.2024	26.770	26.890	-0.45 %	-0.12	27.120	26.410	719,966	1,927,588,159	1,022,548	55,335	17	15
F_YKBNK1224	31.12.2024	27.600	27.710	-0.40 %	-0.11	27.980	27.280	9,926	27,420,298	24,152	566	49	15

Genel Müdürlük

Esentepe Mh. Ecza Sk. Safter Han İş Merkezi No:6 Şişli/İstanbul – (0212) 286 30 00

Beylikdüzü

Hayrettin Paşa Mah. 1993 Sokak No:22 Ferah Residence Daire A1 Esenyurt – (0212) 270 26 43

Erenköy

Bağdat Caddesi Beyaz Apt. No: 339 D:5 Erenköy – (0216) 301 10 45

Levent

Nispetiye Mah. Aytar Cad Metro İş Merkezi No. 10 İç Kapı No: 1 Beşiktaş – (0212) 286 30 00

Suadiye

Suadiye Mah. Öncü Sokak Büyük Hanlı Konutları B1 Blok K:8 D:22 Kadıköy – (0216) 350 01 43

Ankara

Tunalı Hilmi Cad. 60/12 Kavaklıdere – (0312) 426 16 61

Bursa

Çekirge Mah. Çekirge Cad. Gökçen Apt. Blok 97/1 C Osmangazi – (0224) 233 43 37

Malatya

Sancaktar Mah. Aslantepo Cad. Canbaylar Plaza No. 93/9 Battalgazi – (0422) 377 90 00

Adana

Çınarlı Mah. 61027 SK. Sunar Nuri Çomu İş Merkezi Sitesi A Blok No:18 İç Kapı No:124 Seyhan – (0322) 355 31 45

Aydın

Güzelhisar Mahallesi Albay Şefik Caddesi No:4 Ronasans Plaza İç Kapı No:17 Efeler/AYDIN – (0256) 218 22 95

Denizli

Sırapapılar Mahallesi 1585 Sokak Kaygün İş Merkezi No:3 İç Kapı No:13 Merkezefendi – (0258) 295 08 99

Eskişehir

Akaraş Mah. Atatürk Bul. Yağmur Apt. No : 87A Odunpazarı – (0222) 211 20 45

İzmir

Çınarlı Mah. Ozan Abay Cad. Egeperla No: 10 / 201 Konak / İzmir – (0234) 270 44 67

İzmit

Karabaş Mah. Ankara Karayolu Cad. No: 65/3 Kocaeli – (0262) 999 68 97

Kapalıçarşı

Molla Fenari Mah. Kürkcüler Çarşısı Sk. No:25 İç Kapı No:1 Fatih / İstanbul – (0212) 513 40 01

Mersin

Güvenevler Mah. 1928 Sk. İkinci Global İş Merkezi No:5 İç Kapı No:6 Yenişehir/MERSİN – (0324) 241 33 15

Niğde

Aşağı Kayabaşı Mah. Dr. Sami Yağız Cad. Kültür Plaza No:32 Kat:1/4 Niğde – (0388) 214 19 35

**YASAL UYARI**

Bu rapor, bir veya daha fazla sermaye piyasası aracı veya bunları ihraç eden ortaklıklar ve kuruluşlar ile piyasa eğilimleri hakkında, belirli bir kişiye veya mali durumları, risk ve getiri tercihleri benzer nitelikteki bir gruba yönelik olmamak kaydıyla, Marbaş Menkul Değerler A.Ş. müşterilerine ve/veya dağıtım kanallarına yönelik olarak Marbaş Menkul Değerler A.Ş.'nin anlaşılabilir olduğu dışarıdan hizmet sağlayıcı kuruluş tarafından hazırlanmıştır. Burada yer alan yatırım bilgi, yorum ve tavsiyeleri yatırım danışmanlığı kapsamında değildir. Yatırım danışmanlığı hizmeti, yetkili kuruluşlar tarafından kişilerin risk ve getiri tercihleri dikkate alınarak kişiye özel sunulmaktadır. Burada yer alan yorum ve tavsiyeler ise genel niteliktedir. Bu tavsiyeler mali durumunuz ile risk ve getiri tercihlerinize uygun olmayabilir. Bu nedenle, sadece burada yer alan bilgilere dayanarak yatırım kararı verilmesi beklentilerinize uygun sonuçlar doğurmayabilir. Bu rapor ve yorumlardaki yazılar, bilgiler ve grafikler, ulaşılabilen ilk kaynaklardan iyi niyetle ve doğruluğu, geçerliliği, etkinliği velhasıl her ne şekil, suret ve nam altında olursa olsun herhangi bir karara dayanak oluşturması hususunda herhangi bir teminat, garanti oluşturmadan, yalnızca bilgi edinilmesi amacıyla derlenmiştir. İş bu raporlardaki yorumlardan; eksik bilgi ve/veya güncellenme gibi konularda ortaya çıkabilecek zararlardan Marbaş Menkul Değerler A.Ş. ve çalışanları sorumlu değildir. Marbaş Menkul Değerler A.Ş. her an, hiçbir şekil ve surette ön ihbara ve/veya ihtara gerek kalmaksızın söz konusu bilgileri, tavsiyeleri değiştirebilir ve/veya ortadan kaldırabilir. Genel anlamda bilgi vermek amacıyla hazırlanmış olan iş bu rapor ve yorumlar, kapsamı bilgiler, tavsiyeler hiçbir şekil ve surette Marbaş Menkul Değerler A.Ş.'nin herhangi bir taahhüdünü tazammum etmediğinden, bu bilgilere istinaden her türlü özel ve/veya tüzel kişiler tarafından alınacak kararlar, varılacak sonuçlar, gerçekleştirilecek işlemler ve oluşabilecek her türlü riskler bizatihi bu kişilere ait ve raci olacaktır. Hiçbir şekil ve surette ve her ne nam altında olursa olsun, her türlü gerçek ve/veya tüzel kişinin, gerek doğrudan gerek dolayısı ile ve bu sebeplerle uğrayabileceği her türlü doğrudan ve/veya dolayısıyla oluşacak maddi ve manevi zarar, kar mahrumiyeti, velhasıl her ne nam altında olursa olsun uğrayabileceği zararlardan hiçbir şekil ve surette Marbaş Menkul Değerler A.Ş. ve çalışanları sorumlu tutulamayacak ve hiçbir şekil ve surette her ne nam altında olursa olsun Marbaş Yatırım Menkul Değerler A.Ş. çalışanlarından talepte bulunulmayacaktır.