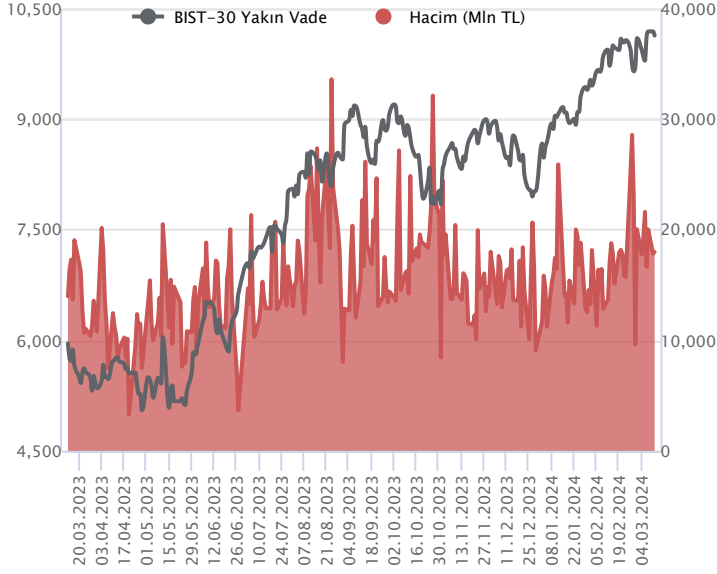


Sözleşme Kodu	Vade Ayı	Uzlaşma Fiyatı	Önceki Uzlaşma Fiyatı	Değişim	Değişim Puan	Gün İçi Yüksek	Gün İçi Düşük	İşlem Miktarı	İşlem Hacim	Açık Pozisyon	Açık Pozisyon Değişimi	Vadeye Kalan Gün Sayısı	Takasbank Başlangıç Teminatı %
ENDEKS KONTRATLARI													
F_XU0300424	30.04.2024	10,125.50	10,203.25	-0.76 %	-77.75	10,275.25	10,031.25	176,903.00	17,991,831,847.50	267,684.00	-4,266.00	49	14
F_XU0300624	28.06.2024	10,890.25	10,920.50	-0.28 %	-30.25	10,983.25	10,757.00	2,063.00	224,565,242.50	2,984.00	554.00	108	14

BIST 30 Yakın Vadeli Kontratı



Nisan vadeli endeks sözleşmesi 10.031,25 ile 10.275,25 seviyeleri arasında hareket ederek günü %0,76 oranında düşüşle 10.125,50 uzlaşma fiyatından tamamladı. Gün içerisinde dalgalı ve kararsız bir fiyatlamasının öne çıktığı sözleşmede günün ikinci yarısında satış ağırlıklı bir seyir kaydedildi. Sözleşmede akşam seans kapanışı 10.132,75 puandan gerçekleşti. ABD'de şubat ayı TÜFE rakamı piyasa beklentilerinin hafif üzerinde gerçekleşti. ABD borsaları günü yükselişlerle tamamlarken, ABD vadeliinde bu sabah yatay bir seyir etkili oluyor. Asya piyasalarında karışık bir görünüm hâkim. Avrupa vadeliileri ve CFD endeksleri yatay açılışlara işaret ediyor. Nisan vadeli sözleşmesinin güne yataya yakın bir başlangıç yapmasını bekliyoruz.

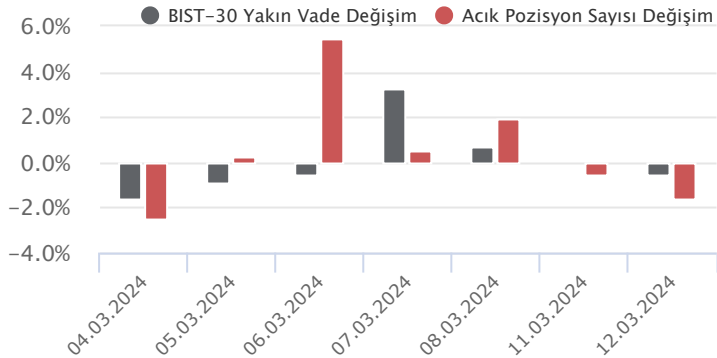
Kararsız bir fiyatlamayla birlikte satış baskısının gözlemlendiği sözleşmede 10.100 ile 10.000 seviyeleri kısa vadeli ilk güçlü destek noktalarıdır. Psikolojik öneme sahip 10.000 puan altına sarkmalarda satış baskısının artış kaydedebileceği sözleşmede 9.900 – 9.850 ve 9.770 seviyelerine doğru geri çekilmeler gündeme gelebilir. 10.000 üzerinde tutunmanın korunması ve yeniden toparlanma eğiliminin öne çıkması halinde ise 10.150 – 10.200 aralığı ilk güçlü direnç bölgesi olup, bu bölge üzerinde 10.250 ve 10.330 seviyeleri direnç konumunda bulunmaktadır.

Endeks - 30 Yakın Vade Aracı Kurum Dağılımı Günlük Değişim					
Long			Short		
Kurum	Net Lot	Pay (%)	Kurum	Net Lot	Pay (%)
Ziraat Yatırım	2.467	18	Yapı Kredi Yatırım	4.160	30
Tera Yatırım	2.230	16	Ak Yatırım	2.518	18
Tacirler Yatırım	1.907	14	Meksa Yatırım	2.450	18
Bank of America	1.259	9	İnfo Yatırım	1.016	7
Garanti BBVA	885	6	ING Yatırım Menkul	842	6
Diğer	5.105	37	Diğer	2.867	21

İlk 5 Kurum Satım Ağırlıklı

Endeks - 30 Yakın Vade Aracı Kurum Dağılımı Tüm Vade					
Long			Short		
Kurum	Net Lot	Pay (%)	Kurum	Net Lot	Pay (%)
Teb Yatırım	98.417	75	İş Yatırım	23.884	18
Yapı Kredi Yatırım	21.708	17	HSBC Yatırım	18.596	14
Ziraat Yatırım	1.968	2	Bank of America	18.375	14
Phillip Capital	1.632	1	Deniz Yatırım	18.044	14
Tera Yatırım	1.540	1	Ak Yatırım	11.899	9
Diğer	6.241	5	Diğer	40.708	31

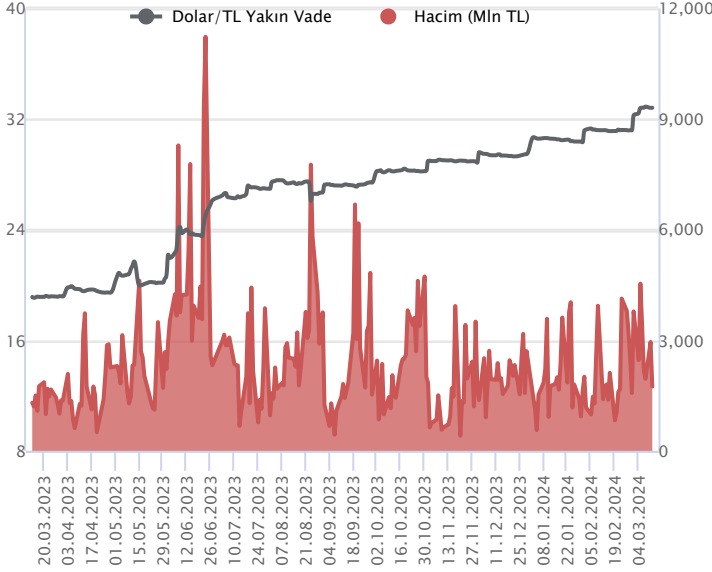
İlk 5 Kurum Alım Ağırlıklı



Fiyat (%)	Açık Pozisyon (%)	Yorum
Artış	Artış	Yükselişin devamlılığı için sinyal olarak kabul edilebilir.
Artış	Azalış	Yükselişin desteklenmediğini gösterir.
Azalış	Artış	Düşüşlerin devamlılığı için sinyal olarak kabul edilebilir.
Azalış	Azalış	Düşüşlerin desteklenmediğini gösterir.

Sözleşme Kodu	Vade Ayı	Uzlaşma Fiyatı	Önceki Uzlaşma Fiyatı	Değişim	Değişim Puan	Gün İçi Yüksek	Gün İçi Düşük	İşlem Miktarı	İşlem Hacim	Açık Pozisyon	Açık Pozisyon Değişimi	Vadeye Kalan Gün Sayısı	Takasbank Başlangıç Teminatı %
DÖVİZ KONTRATLARI													
F_EURTRY0324	29.03.2024	35.7825	35.8634	-0.23 %	-0.08	35.8915	35.7592	333	11,926,418	17,993	-19	17	14
F_EURTRY0424	30.04.2024	37.3344	37.4412	-0.29 %	-0.11	37.4424	37.2524	305	11,386,963	5,166	-55	49	14
F_EURUSD0324	29.03.2024	1.0925	1.0933	-0.07 %	0.00	1.0955	1.0917	3,469	121,148,312	28,153	2,129	17	4
F_EURUSD0424	30.04.2024	1.0941	1.0949	-0.07 %	0.00	1.0975	1.0926	280	9,798,932	1,823	-182	49	4
F_USDTRY0324	29.03.2024	32.8169	32.8124	0.01 %	0.00	32.8240	32.7510	53,269	1,746,109,408	799,123	-15,704	17	14
F_USDTRY0424	30.04.2024	34.1165	34.1636	-0.14 %	-0.05	34.1490	34.0270	51,417	1,752,344,952	744,644	29,452	49	14

Dolar/TL Yakın Vadeli Kontratı



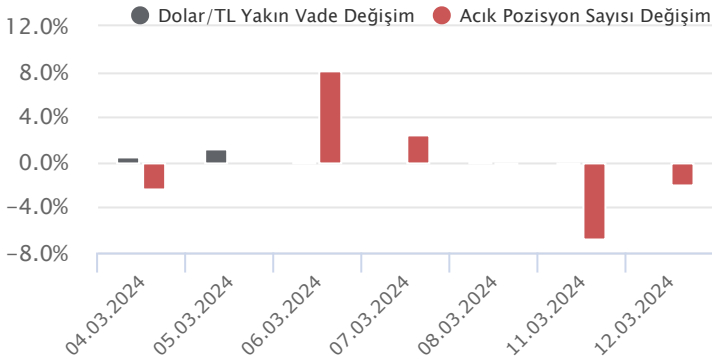
Mart vadeli Dolar/TL sözleşmesi dün 32,7510 ile 32,8240 seviyeleri arasında dalgalanarak günü yüzde 0,01'lik yükselişle 32,8169 uzlaşma fiyatından tamamladı. Yurt içerisinde sanayi üretim endeksi ocak ayında değişim göstermezken, yıllık ise yüzde 1,1 oranında artış kaydetti. Diğer taraftan cari işlemler dengesi ocak ayında 2,56 milyar dolar açık verirken, yıllıklandırılmış cari açık ise 45,4 milyar dolardan 37,5 milyar dolara iyileşme kaydetti. ABD tarafında ise tüketici enflasyonu şubatta aylık yüzde 0,4 ile beklentilere paralel olarak gerçekleşirken, çekirdek enflasyon aylık yüzde 0,4 ile beklentilerin üzerinde artış kaydetti. Böylece yıllık tarafa manşet TÜFE yüzde 3,2 ve çekirdek TÜFE yüzde 3,8 ile beklentileri aştı. Açıklanan verilerin fiyatlamalara etkisi olmadı diyebiliriz. Bugün yurt içerisinde ve ABD'de önemli bir veri akışı bulunmuyor. Dolar/TL spot kuru, bu sabah saat 08:20 itibarıyla 32,09'lu seviyelerde kademeli yükseliş eğilimine devam ediyor. Dolar endeksi ise 102,94 civarında seyrediyor.

Dolar/TL Yakın Vade Aracı Kurum Dağılımı Günlük Değişim					
Long			Short		
Kurum	Net Lot	Pay (%)	Kurum	Net Lot	Pay (%)
Akbank	15.990	47	Ak Yatırım	20.042	59
Garanti BBVA	8.807	26	Deutsche Bank	4.548	13
Denizbank	4.469	13	Yatırım Finansman	3.427	10
İş Yatırım	1.966	6	Yapı Kredi Yatırım	1.841	5
Osmanlı Yatırım	1.153	3	Gedik Yatırım	1.031	3
Diğer	1.762	5	Diğer	3.258	10

İlk 5 Kurum Alım Ağırlıklı

Dolar/TL Yakın Vade Aracı Kurum Dağılımı Tüm Vade					
Long			Short		
Kurum	Net Lot	Pay (%)	Kurum	Net Lot	Pay (%)
Ak Yatırım	209.887	29	Akbank	383.463	53
Deniz Yatırım	132.821	18	İş Bankası	74.726	10
Garanti BBVA	129.694	18	Finansbank	74.159	10
İş Yatırım	83.405	12	Yapı ve Kredi	47.626	7
Denizbank	42.173	6	Yatırım Finansman	42.720	6
Diğer	128.948	18	Diğer	104.234	14

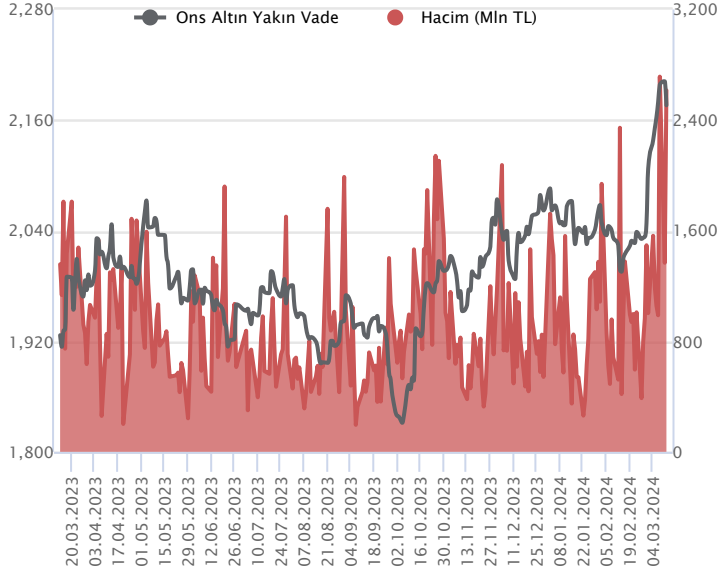
İlk 5 Kurum Satım Ağırlıklı



Fiyat (%)	Açık Pozisyon (%)	Yorum
Artış	Artış	Yükselişin devamlılığı için sinyal olarak kabul edilebilir.
Artış	Azalış	Yükselişin desteklenmediğini gösterir.
Azalış	Artış	Düşüşlerin devamlılığı için sinyal olarak kabul edilebilir.
Azalış	Azalış	Düşüşlerin desteklenmediğini gösterir.

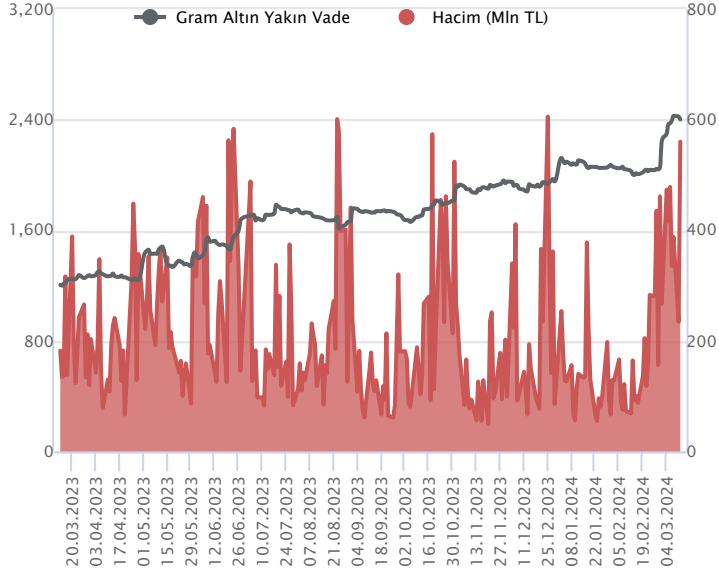
Sözleşme Kodu	Vade Ayı	Uzlaşma Fiyatı	Önceki Uzlaşma Fiyatı	Değişim	Değişim Puan	Gün İçi Yüksek	Gün İçi Düşük	İşlem Miktarı	İşlem Hacim	Açık Pozisyon	Açık Pozisyon Değişimi	Vadeye Kalan Gün Sayısı	Takasbank Başlangıç Teminatı %
ALTIN KONTRATLARI													
F_XAUTRYM0424	30.04.2024	2,398.720	2,422.520	-0.98 %	-23.80	2,420.000	2,385.000	233,126	560,088,208	898,231	-348	49	14
F_XAUTRYM0624	28.06.2024	2,594.130	2,623.400	-1.12 %	-29.27	2,616.010	2,580.000	31,569	82,017,884	93,727	-2,064	108	14
F_XAUUSD0424	30.04.2024	2,181.600	2,201.150	-0.89 %	-19.55	2,200.000	2,171.650	37,397	2,614,452,718	54,022	3,423	49	8
F_XAUUSD0624	28.06.2024	2,200.800	2,221.850	-0.95 %	-21.05	2,221.300	2,192.150	2,450	172,639,460	2,946	-143	108	8

ONS ALTIN Yakın Vadeli Kontratı



Nisan vadeli ons altın sözleşmesi dün 2171,65-2200,00\$ arasında seyrederken, günü yüzde 0,89 kayıpla 2181,60\$ uzlaşma fiyatından kapattı. Spot piyasada saat 08:15 itibariyle ons altın 2159\$ seviyesinde izleniyor. Sözleşmede görülen sınırlı düşüş sebebiyle bugün için stratejimizi revize ediyoruz. Sözleşme için bugünkü stratejimiz 2168-2183\$ arasını nötr olarak değerlendiriyoruz. Sözleşmede 2168\$ destek noktası olarak görülmektedir. Bu destek altı kapanışların devamında aşağı yönlü pozisyonların artması beklenebilir. Sözleşme için 2168\$ desteğinin altında 2189\$ stop seviyesi eklenerek 2124\$ seviyesi değerlendirilebilir. Yukarıda 2183\$ direnç noktası olarak izlenmektedir. Bu direncin üzerinde kapanışlarda yukarı yönlü pozisyonların artması beklenebilir. Sözleşmede 2161\$ stop loss olmak koşuluyla 2226\$ seviyesi değerlendirilebilir. Dün ABD'de enflasyon günüyüdü. Açıklanan enflasyon verisi piyasalarda sınırlı da olsa volatiliteye neden oldu. Bugün için ABD'de veri takvimi sakin görülmektedir. Sözleşmede olası oynaklığa karşı yatırımcıların aktif bir kar al/zarar durdur seviyesi belirleyerek hareket etmeleri daha sağlıklı olabilir.

GRAM ALTIN Yakın Vadeli Kontratı

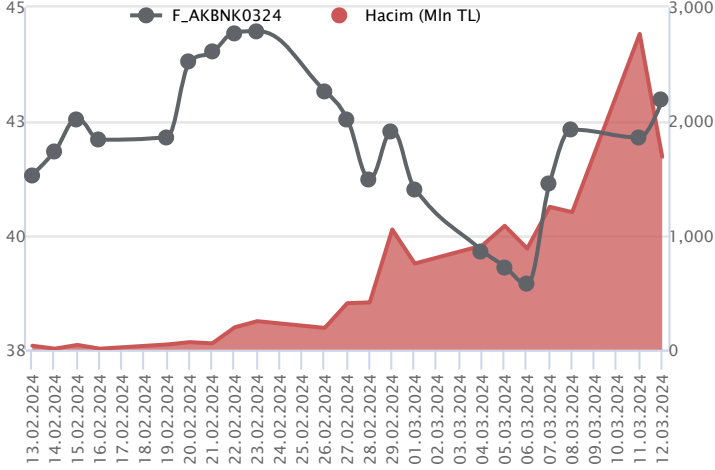


Nisan vadeli gram altın sözleşmesi dün 2385,00-2420,00 TL arasında dalgalanarak, günü yüzde 0,98 düşüyle 2398,72 TL uzlaşma fiyatından tamamladı. Spot piyasada saat 08:15 itibariyle gram altın 2227 TL işlem görüyor. TÜİK tarafından açıklanan ocak ayı sanayi üretimi aylık bazda değişim göstermezken, yıllık bazda yüzde 1,1 artış kaydettiği görüldü. TCMB verilerine göre, cari açık ocak ayında 2,56 milyar dolar olarak gerçekleşti. Cumhurbaşkanı Yardımcısı Cevdet Yılmaz yapmış olduğu açıklamasında, bir taraftan cari açığı azaltırken, diğer taraftan doğrudan yabancı sermaye yatırımlarını Türkiye'ye daha fazla çekerek cari açığın finansman kalitesini artırmayı hedeflediklerini belirtti. Bugün Türkiye ve ABD'de açıklanacak önemli bir veri akışı bulunmamaktadır. Sözleşmede olası oynaklığa karşı yatırımcıların aktif bir kar al/zarar durdur seviyesi belirleyerek hareket etmeleri daha sağlıklı olabilir.

Sözleşme	Vade Ayı	Son Uzlaşma	Önceki Uzlaşma	Değişim %	Günün Düşüğü	Günün Yükselişi	İşlem Adedi	İşlem Hacmi
PAY VADELİ SÖZLEŞMELERİNDE EN FAZLA İŞLEM GÖRENLER								
F_AKBNK0324	29.03.2024	42.940	42.140	1.9 %	41.860	43.770	394,051	1,690,191,272
F_YKBNK0324	29.03.2024	23.910	23.750	0.7 %	23.580	24.410	657,846	1,580,652,799
F_THYAO0324	29.03.2024	283.030	288.350	-1.8 %	279.390	289.000	53,781	1,530,960,974

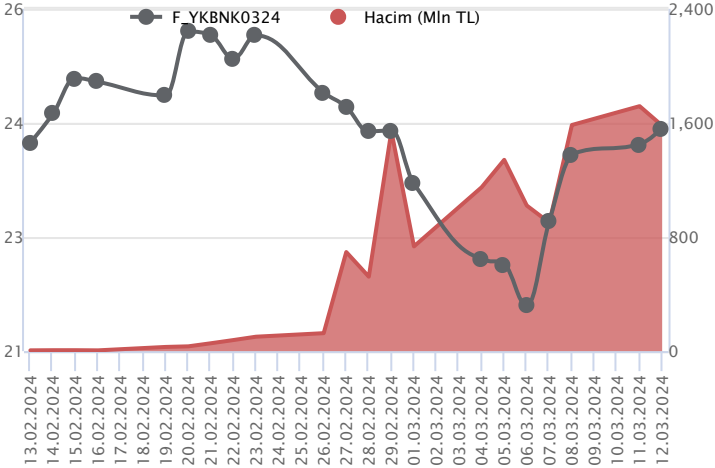
Pay vadeli sözleşmeleri, düşük teminatlarla yüksek tutarlı pozisyonlar almayı mümkün kılar. Pay vadeli sözleşmeleri ile ilgili daha detaylı bilgi almak için Marbaş Menkul Değerler A.Ş. ile iletişime geçebilirsiniz.

F_AKBNK0324 Vadeli Kontratı



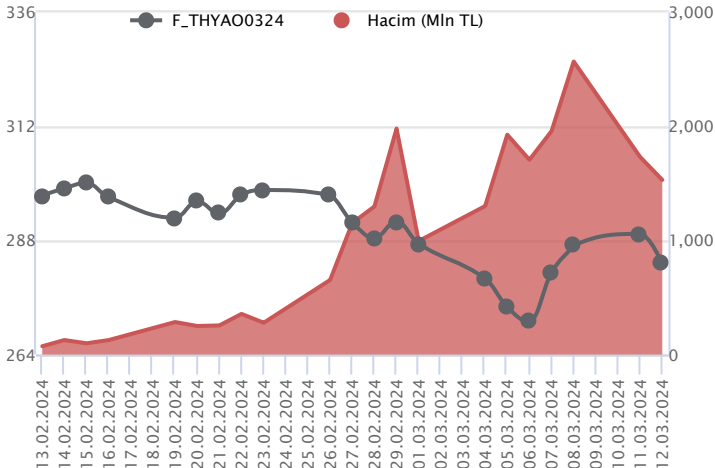
Bankacılık endeksinde pozitif ayrışma günde devam ederken, Mart vadeli AKBNK sözleşmesi 41,86 TL ve 43,77 TL seviyeleri arasında dalgalanarak günü 42,94 TL uzlaşma fiyatından %1,9'luk kazançla tamamladı. Sektör cephesinde volatilité yüksek kalmaya devam ederken, sözleşmede 43,00 TL altında baskının devam edeceği görüşündeyiz. Baskının devamında sırasıyla 42,40TL – 42,00 TL ve 5 günlük ortalamanın yer aldığı 41,75 TL izlenen ilk destek seviyeleridir. Sözleşmede alımların gücünü koruması halinde ilk etapta 43,00 TL üzerinde kalıcılık sağlanması gerektiği görüşündeyiz. Bu koşulun sağlanması ile yükseliş yeniden ivme kazanacağından 43,30 TL – 43,77 TL ve 44,00 TL seviyeleri söz konusu olacaktır. Son dönemde yaşanan volatilité nedeniyle alınacak pozisyonlarda temkinli olunması aktif bir stop-loss stratejisine bağlı kalınması faydalı olacaktır.

F_YKBNK0324 Vadeli Kontratı



Mart vadeli YKBNK pay sözleşmesi 23,58 – 24,41 TL aralığında hareket ederek günü %0,7 oranında yükselişle 23,91 TL uzlaşma fiyatından tamamladı. Geçen haftanın ikinci yarısından itibaren bankacılık sektöründe ve YKBNK cephesinde yükselişlerin güç kazandığı bir fiyatlama takip edilirken, yeni haftada bankacılık sektöründe dalgalı bir fiyatlama öne çıkıyor. YKBNK sözleşmesinde yükselişlerin devamlılığı açısından kısa vadede 24,00 üzerinde tutunmanın korunması önem taşıırken, bu seviye üzerinde 24,41 ve 24,71 seviyeleri direnç olarak takip edilecektir. 24,71 TL üzerinde 25,00 – 25,29 ve 25,48 seviyelerine doğru yükselişler yaşanabilir. Son dönemdeki yükselişlerin ardından yaşanabilecek olası düzeltmelerde ise 23,70 - 23,58 ve 23,40 TL destek noktalarıdır. Kısa vadeli ortalamaların bulunduğu 23,40 TL desteği altına sarkmalarda 23,00 – 22,85 ve 22,54 seviyelerine doğru geri çekilmeler gündeme gelebilir.

F_THYAO0324 Vadeli Kontratı



Endekste volatilité yüksek kalmaya devam ederken, Mart vadeli THYAO sözleşmesi 279,39 TL – 289,00 TL seviyeleri arasında dalgalanarak günü 283,03 TL uzlaşma fiyatından %1,8'lik kayıpla tamamladı. Endekste düşüşte THYAO pay ve pay vadeliilerinin ilk sırada yer aldığı görülürken, 282,00 TL altında satıcılı seyrin devamında 279,00TL izlenen ilk destek konumundadır. Bu desteğin altında 277,76 TL – 276,54 TL ve 50 günlük ortalamanın yer aldığı 274,50 seviyesine kadar geri çekilme söz konusu olabilir. Yaşanan sert satış sonrası tepki alımlarının etkili olması halinde sırasıyla 284,88 TL – 286,40 TL ve 289,00 TL ara direnci takip edilebilir. Piyasada yaşanan yönsüz seyrin ve volatilité nedeniyle alınacak pozisyonlarda temkinli olunması aktif bir stop-loss stratejisine bağlı kalınması faydalı olacaktır.

Dayanak Varlıkların Teknik Gösterge Görünümleri

20 Gün Ortalama/Fiyat Kesişmesi (YUKARI)

VESTL
TSKB
GARAN
SOKM

20 Gün Ortalama/Fiyat Kesişmesi (AŞAĞI)

ECILC
THYAO
ODAS
DOHOL

Güç Göstergeleri Olumlu

FROTO

RSI ve Momentum göstergelerine göre olumlu olanlar

Güç Göstergeleri Zayıf

HEKTS
ISGYO
KRDMD
ASTOR
KONTR

RSI ve Momentum göstergelerine göre zayıf olanlar

50 Gün Ortalama/Fiyat Kesişmesi (YUKARI)

Bu şartları sağlayan dayanak varlık bulunmamaktadır.

50 Gün Ortalama/Fiyat Kesişmesi (AŞAĞI)

SASA
OYAKC
KONTR

MACD

HALKB GÜÇLÜ SAT
AKBNK ZAYIF AL
KCHOL ZAYIF AL
KOZAA ZAYIF SAT

Göstergeleri Dipte Olanlar

OYAKC
ASTOR
KONTR
HEKTS
TCELL

CCI, RSI, Stochastics, Williams' %R, MFI ve DX göstergelerinin ortalaması en düşük olanlar

20/50 Gün Ortalama Kesişmesi (YUKARI)

Bu şartları sağlayan dayanak varlık bulunmamaktadır.

20/50 Gün Ortalama Kesişmesi (AŞAĞI)

Bu şartları sağlayan dayanak varlık bulunmamaktadır.

Para Girişi Olan Dayanak Varlıklar

	Kapanış	İşlem Hacmi (Mln TL)
ISCTR	11.07	4,443.10675
VESTL	84.45	2,950.22295
GARAN	64.25	2,922.72372
KARSN	11.53	958.96360
MGROS	501.50	957.78118

Para Çıkışı Olan Dayanak Varlıklar

	Kapanış	İşlem Hacmi (Mln TL)
EREGL	45.28	6,757.06
DOHOL	13.39	516.98

Yüksek Hacimliler

	İşlem Hacmi (Mln TL)
XU030	64,046.11
XSD25	52,901.21
X10XB	32,811.57
XLBNK	16,004.38
THYAO	9,042.29

Dayanak Varlıkların Teknik Gösterge Konumları

Kod	5 Günlük H.O	10 Günlük H.O	20 Günlük H.O	50 Günlük H.O	RSI	StochS	MACD	CCI
AEFES	ALIM	ALIM	ALIM	ALIM	ALIM	SATIM	SATIM	ALIM
AKBNK	ALIM	ALIM	ALIM	ALIM	ALIM	SATIM	ALIM	ALIM
AKSEN	ALIM	ALIM	ALIM	ALIM	ALIM	ALIM	SATIM	ALIM
ALARK	ALIM	ALIM	ALIM	ALIM	SATIM	SATIM	SATIM	ALIM
ARCLK	SATIM	SATIM	SATIM	ALIM	SATIM	ALIM	SATIM	SATIM
ASELS	SATIM	SATIM	SATIM	ALIM	SATIM	SATIM	SATIM	ALIM
ASTOR	SATIM	SATIM	SATIM	SATIM	SATIM	ALIM	SATIM	ALIM
BIMAS	ALIM	ALIM	ALIM	ALIM	ALIM	SATIM	SATIM	ALIM
CIMSA	SATIM	SATIM	SATIM	SATIM	SATIM	ALIM	SATIM	SATIM
CNH/TRY	ALIM	ALIM	ALIM	ALIM	ALIM	SATIM	ALIM	SATIM
DOAS	ALIM	ALIM	ALIM	ALIM	SATIM	ALIM	ALIM	ALIM
DOHOL	SATIM	SATIM	SATIM	ALIM	SATIM	SATIM	SATIM	ALIM
ECILC	SATIM	SATIM	SATIM	ALIM	SATIM	ALIM	SATIM	SATIM
EKGYO	SATIM	SATIM	SATIM	ALIM	SATIM	SATIM	SATIM	SATIM
ENJSA	SATIM	SATIM	SATIM	ALIM	SATIM	ALIM	SATIM	SATIM
ENKAI	SATIM	SATIM	SATIM	SATIM	SATIM	ALIM	SATIM	SATIM
EREGL	SATIM	SATIM	SATIM	ALIM	SATIM	SATIM	SATIM	SATIM
EUR/TRY	ALIM	ALIM	ALIM	ALIM	ALIM	ALIM	ALIM	SATIM
EUR/USD	ALIM	ALIM	ALIM	ALIM	ALIM	ALIM	ALIM	SATIM
FROTO	ALIM	ALIM	ALIM	ALIM	ALIM	ALIM	ALIM	SATIM
GARAN	ALIM	ALIM	ALIM	ALIM	ALIM	SATIM	SATIM	ALIM
GBP/USD	ALIM	ALIM	ALIM	ALIM	SATIM	ALIM	ALIM	SATIM
GUBRF	SATIM	SATIM	SATIM	SATIM	SATIM	ALIM	SATIM	SATIM
HALKB	SATIM	SATIM	SATIM	SATIM	SATIM	SATIM	SATIM	ALIM
HEKTS	SATIM	SATIM	SATIM	SATIM	SATIM	ALIM	SATIM	SATIM
ISCTR	ALIM	ALIM	ALIM	ALIM	ALIM	SATIM	SATIM	ALIM
ISGYO	SATIM	SATIM	SATIM	SATIM	SATIM	SATIM	SATIM	SATIM
KARSN	ALIM	ALIM	ALIM	ALIM	ALIM	SATIM	ALIM	ALIM
KCHOL	ALIM	ALIM	ALIM	ALIM	ALIM	SATIM	ALIM	ALIM
KONTR	SATIM	SATIM	SATIM	SATIM	SATIM	ALIM	SATIM	SATIM
KOZAA	SATIM	SATIM	SATIM	ALIM	SATIM	ALIM	SATIM	SATIM
KOZAL	SATIM	ALIM	ALIM	ALIM	SATIM	ALIM	ALIM	SATIM
KRDMD	SATIM	SATIM	SATIM	SATIM	SATIM	ALIM	SATIM	SATIM
MGROS	ALIM	ALIM	ALIM	ALIM	ALIM	SATIM	SATIM	ALIM
ODAS	SATIM	SATIM	SATIM	ALIM	SATIM	ALIM	SATIM	SATIM
OYAKC	SATIM	SATIM	SATIM	SATIM	SATIM	ALIM	SATIM	SATIM
PETKM	ALIM	ALIM	ALIM	ALIM	ALIM	SATIM	SATIM	ALIM
PGSUS	SATIM	SATIM	SATIM	ALIM	SATIM	SATIM	SATIM	ALIM
RUB/TRY	ALIM	ALIM	ALIM	ALIM	SATIM	ALIM	ALIM	SATIM
SAHOL	ALIM	ALIM	ALIM	ALIM	ALIM	SATIM	SATIM	ALIM
SASA	SATIM	SATIM	SATIM	SATIM	SATIM	SATIM	SATIM	ALIM
SISE	SATIM	SATIM	SATIM	SATIM	SATIM	SATIM	SATIM	ALIM
SKBNK	SATIM	SATIM	SATIM	SATIM	SATIM	SATIM	SATIM	ALIM
SOKM	ALIM	ALIM	ALIM	ALIM	ALIM	SATIM	SATIM	ALIM
TAVHL	SATIM	SATIM	ALIM	ALIM	SATIM	ALIM	SATIM	SATIM
TCELL	SATIM	SATIM	SATIM	SATIM	SATIM	ALIM	SATIM	SATIM
THYAO	SATIM	SATIM	SATIM	ALIM	SATIM	SATIM	SATIM	ALIM
TKFEN	SATIM	SATIM	SATIM	ALIM	SATIM	SATIM	SATIM	SATIM
TOASO	SATIM	ALIM	ALIM	ALIM	SATIM	ALIM	SATIM	SATIM
TSKB	ALIM	ALIM	ALIM	ALIM	ALIM	SATIM	SATIM	ALIM
TTKOM	SATIM	SATIM	SATIM	ALIM	SATIM	ALIM	SATIM	SATIM
TUPRS	SATIM	SATIM	ALIM	ALIM	SATIM	ALIM	SATIM	SATIM
USD/TRY	ALIM	ALIM	ALIM	ALIM	ALIM	SATIM	ALIM	SATIM
VAKBN	SATIM	SATIM	SATIM	SATIM	SATIM	SATIM	SATIM	ALIM
VESTL	ALIM	ALIM	ALIM	ALIM	ALIM	SATIM	SATIM	ALIM
X10XB	SATIM	SATIM	SATIM	ALIM	SATIM	SATIM	SATIM	SATIM
XAU/TRY	ALIM	ALIM	ALIM	ALIM	SATIM	ALIM	ALIM	SATIM
XAU/USD	ALIM	ALIM	ALIM	ALIM	SATIM	ALIM	ALIM	SATIM
XLBNK	ALIM	ALIM	ALIM	ALIM	ALIM	SATIM	SATIM	ALIM
XSD25	ALIM	ALIM	ALIM	ALIM	ALIM	SATIM	SATIM	ALIM
XU030	ALIM	ALIM	ALIM	ALIM	ALIM	SATIM	SATIM	ALIM
YKBNK	ALIM	ALIM	ALIM	ALIM	ALIM	SATIM	SATIM	ALIM

ViOP Bülten

Kod	Destek 3	Destek 2	Destek 1	Kapanış	Pivot	Direnc 1	Direnc 2	Direnc 3
DESTEKLER				DİRENÇLER				
F_AEFES0324	147.72	149.47	152.84	156.20	154.59	157.96	159.71	163.08
F_AEFES0424	154.59	156.29	159.15	162.00	160.85	163.71	165.41	168.27
F_AKBNK0324	40.05	40.96	41.96	42.97	42.87	43.87	44.78	45.78
F_AKBNK0424	41.82	42.71	43.72	44.72	44.61	45.62	46.51	47.52
F_AKSEN0324	38.37	38.79	39.55	40.30	39.97	40.73	41.15	41.91
F_AKSEN0424	39.87	40.31	41.00	41.69	41.44	42.13	42.57	43.26
F_ALARK0324	126.48	129.14	131.74	134.33	134.40	137.00	139.66	142.26
F_ALARK0424	132.80	135.06	137.48	139.90	139.74	142.16	144.42	146.84
F_ARCLK0324	147.97	151.90	154.96	158.02	158.89	161.95	165.88	168.94
F_ARCLK0424	155.03	158.72	161.29	163.85	164.98	167.55	171.24	173.81
F_ASELS0324	53.50	54.94	56.13	57.33	57.57	58.76	60.20	61.39
F_ASELS0424	55.94	57.35	58.54	59.74	59.95	61.14	62.55	63.74
F_ASTOR0324	101.99	105.47	108.08	110.70	111.56	114.17	117.65	120.26
F_ASTOR0424	106.59	110.03	112.40	114.78	115.84	118.21	121.65	124.02
F_BIMAS0324	390.72	394.58	400.96	407.33	404.82	411.20	415.06	421.44
F_BIMAS0424	408.60	411.95	417.73	423.50	421.08	426.86	430.21	435.99
F_CIMSA0324	32.62	33.36	33.83	34.30	34.57	35.04	35.78	36.25
F_CIMSA0424	34.29	34.80	35.20	35.60	35.71	36.11	36.62	37.02
F_DOAS0324	270.91	276.29	282.44	288.60	287.82	293.97	299.35	305.50
F_DOAS0424	263.71	269.35	273.42	277.50	279.06	283.13	288.77	292.84
F_DOHOL0324	13.20	13.43	13.58	13.73	13.81	13.96	14.19	14.34
F_DOHOL0424	13.64	13.88	14.06	14.24	14.30	14.48	14.72	14.90
F_ECILC0324	50.95	52.31	53.14	53.98	54.50	55.33	56.69	57.52
F_EKGYO0324	10.38	10.67	10.86	11.06	11.15	11.34	11.63	11.82
F_EKGYO0424	10.95	11.18	11.35	11.51	11.58	11.75	11.98	12.15
F_ENJSA0324	54.51	56.32	57.54	58.77	59.35	60.57	62.38	63.60
F_ENJSA0424	56.99	58.79	59.93	61.06	61.73	62.87	64.67	65.81
F_ENKAI0324	35.47	36.32	36.82	37.33	37.67	38.17	39.02	39.52
F_ENKAI0424	35.78	36.72	37.33	37.95	38.27	38.88	39.82	40.43
F_EREGL0324	44.50	45.39	45.92	46.45	46.81	47.34	48.23	48.76
F_EREGL0424	46.55	47.37	47.89	48.40	48.71	49.23	50.05	50.57
F_EURTRY0324	35.62	35.69	35.75	35.81	35.82	35.88	35.95	36.02
F_EURTRY0424	37.03	37.14	37.22	37.30	37.33	37.41	37.52	37.60
F_EURUSD0324	1.09	1.09	1.09	1.09	1.09	1.09	1.10	1.10
F_EURUSD0424	1.09	1.09	1.09	1.09	1.09	1.10	1.10	1.10
F_FROTO0324	1,090.74	1,106.56	1,122.43	1,138.30	1,138.25	1,154.12	1,169.94	1,185.81
F_FROTO0424	1,101.87	1,113.89	1,125.95	1,138.00	1,137.97	1,150.03	1,162.05	1,174.11
F_GARAN0324	58.37	59.70	61.29	62.87	62.62	64.21	65.54	67.13
F_GARAN0424	61.53	62.71	64.08	65.44	65.26	66.63	67.81	69.18
F_GBPUSD0324	1.27	1.27	1.27	1.28	1.28	1.28	1.29	1.29
F_GBPUSD0424	1.27	1.27	1.28	1.28	1.28	1.28	1.29	1.29
F_GUBRF0324	170.18	175.27	179.13	183.00	184.22	188.08	193.17	197.03
F_GUBRF0424	177.63	182.61	186.66	190.70	191.64	195.69	200.67	204.72
F_HALKB0324	13.10	13.42	13.68	13.95	14.00	14.26	14.58	14.84
F_HALKB0424	13.71	14.01	14.27	14.54	14.57	14.83	15.13	15.39
F_HEKTS0324	16.62	17.17	17.49	17.82	18.04	18.36	18.91	19.23
F_HEKTS0424	17.30	17.87	18.20	18.54	18.77	19.10	19.67	20.00
F_ISCTR0324N1	10.41	10.68	11.01	11.33	11.28	11.61	11.88	12.21
F_ISCTR0424N1	10.50	10.80	11.14	11.49	11.44	11.78	12.08	12.42
F_ISGYO0324	15.62	16.03	16.32	16.62	16.73	17.02	17.43	17.72
F_KARSN0324	10.04	10.50	11.15	11.80	11.61	12.26	12.72	13.37
F_KCHOL0324	179.36	181.16	183.23	185.31	185.03	187.10	188.90	190.97
F_KCHOL0424	184.02	186.06	187.70	189.33	189.74	191.38	193.42	195.06
F_KONTR0324	245.94	251.04	254.52	258.00	259.62	263.10	268.20	271.68
F_KONTR0424	257.76	262.13	265.79	269.45	270.16	273.82	278.19	281.85
F_KOZAA0324	47.25	49.39	50.82	52.25	52.96	54.39	56.53	57.96
F_KOZAA0424	49.47	51.56	52.88	54.21	54.97	56.29	58.38	59.70
F_KOZAL0324	22.49	23.54	24.14	24.74	25.19	25.79	26.84	27.44
F_KOZAL0424	23.48	24.49	25.08	25.67	26.09	26.68	27.69	28.28
F_KRDMD0324	23.90	24.59	24.96	25.33	25.65	26.02	26.71	27.08
F_KRDMD0424	25.04	25.68	26.05	26.42	26.69	27.06	27.70	28.07
F_MGROS0324	473.23	483.67	499.59	515.52	510.03	525.95	536.39	552.31
F_MGROS0424	491.04	501.99	516.54	531.09	527.49	542.04	552.99	567.54
F_ODAS0324	9.68	9.96	10.19	10.43	10.47	10.70	10.98	11.21
F_ODAS0424	10.12	10.38	10.63	10.87	10.89	11.14	11.40	11.65
F_OYAKC0324	60.57	62.85	64.43	66.02	66.71	68.29	70.57	72.15

ViOP Bülten

Kod	Destek 3	Destek 2	Destek 1	Kapanış	Pivot	Direnç 1	Direnç 2	Direnç 3
DESTEKLER				DİRENÇLER				
F_OYAKC0424	63.91	65.96	67.46	68.97	69.51	71.01	73.06	74.56
F_PETKM0324	23.79	24.24	24.65	25.05	25.10	25.51	25.96	26.37
F_PETKM0424	25.00	25.40	25.76	26.12	26.16	26.52	26.92	27.28
F_PGSUS0324	786.18	799.13	808.76	818.40	821.71	831.34	844.29	853.92
F_PGSUS0424	823.39	834.70	845.02	855.35	856.33	866.65	877.96	888.28
F_SAHOL0324	78.96	80.04	80.97	81.91	82.05	82.98	84.06	84.99
F_SAHOL0424	81.35	82.35	83.30	84.24	84.30	85.25	86.25	87.20
F_SASA0324	36.86	38.35	39.20	40.04	40.69	41.54	43.03	43.88
F_SASA0424	38.64	40.12	40.98	41.84	42.46	43.32	44.80	45.66
F_SISE0324	47.60	48.42	48.88	49.35	49.70	50.16	50.98	51.44
F_SISE0424	49.68	50.49	50.97	51.45	51.78	52.26	53.07	53.55
F_SKBNK0324	4.41	4.51	4.58	4.65	4.68	4.75	4.85	4.92
F_SOKM0324	63.63	64.99	66.67	68.34	68.03	69.71	71.07	72.75
F_SOKM0424	66.64	67.87	69.53	71.18	70.76	72.42	73.65	75.31
F_TAVHL0324	157.36	162.38	165.44	168.50	170.46	173.52	178.54	181.60
F_TAVHL0424	165.32	169.72	173.36	177.01	177.76	181.40	185.80	189.44
F_TCELL0324	59.84	61.21	62.16	63.11	63.53	64.48	65.85	66.80
F_TCELL0424	60.02	62.58	64.17	65.75	66.73	68.32	70.88	72.47
F_THYAO0324	269.14	274.26	278.75	283.23	283.87	288.36	293.48	297.97
F_THYAO0424	279.33	285.30	290.10	294.89	296.07	300.87	306.84	311.64
F_TKFEN0324	42.92	43.96	44.79	45.61	45.83	46.66	47.70	48.53
F_TKFEN0424	45.83	46.35	46.88	47.40	47.40	47.93	48.45	48.98
F_TOASO0324	261.31	266.63	271.26	275.90	276.58	281.21	286.53	291.16
F_TOASO0424	255.14	259.67	264.11	268.55	268.64	273.08	277.61	282.05
F_TSKB0324	8.09	8.25	8.45	8.66	8.61	8.81	8.97	9.17
F_TSKB0424	8.43	8.59	8.77	8.96	8.93	9.11	9.27	9.45
F_TTKOM0324	30.42	30.83	31.20	31.58	31.61	31.98	32.39	32.76
F_TTKOM0424	31.88	32.21	32.51	32.80	32.84	33.14	33.47	33.77
F_TUPRS0324	162.38	165.39	167.74	170.10	170.75	173.10	176.11	178.46
F_TUPRS0424	159.25	162.28	164.57	166.87	167.60	169.89	172.92	175.21
F_USDTRY0324	32.70	32.72	32.77	32.82	32.80	32.84	32.87	32.92
F_USDTRY0424	33.92	33.97	34.04	34.11	34.10	34.17	34.22	34.29
F_VAKBN0324	13.19	13.48	13.72	13.95	14.01	14.25	14.54	14.78
F_VAKBN0424	13.76	14.08	14.32	14.57	14.64	14.88	15.20	15.44
F_VESTL0324	73.76	76.39	81.52	86.66	84.15	89.28	91.91	97.04
F_VESTL0424	78.63	80.71	84.48	88.24	86.56	90.33	92.41	96.18
F_X10XB0424	11,875.92	11,972.83	12,022.92	12,073.00	12,119.83	12,169.92	12,266.83	12,316.92
F_X10XB0624	12,531.50	12,644.75	12,722.50	12,800.25	12,835.75	12,913.50	13,026.75	13,104.50
F_XAUTRYM0424	2,348.73	2,366.86	2,383.73	2,400.59	2,401.86	2,418.73	2,436.86	2,453.73
F_XAUTRYM0624	2,541.09	2,560.54	2,577.10	2,593.65	2,596.55	2,613.11	2,632.56	2,649.12
F_XAUUSD0424	2,136.75	2,154.20	2,165.10	2,176.00	2,182.55	2,193.45	2,210.90	2,221.80
F_XAUUSD0624	2,155.15	2,173.65	2,184.30	2,194.95	2,202.80	2,213.45	2,231.95	2,242.60
F_XLBNK0424	8,663.83	8,819.92	9,012.83	9,205.75	9,168.92	9,361.83	9,517.92	9,710.83
F_XLBNK0624	9,251.25	9,421.50	9,629.50	9,837.50	9,799.75	10,007.75	10,178.00	10,386.00
F_XSD250424	7,693.25	9,179.25	9,922.25	10,665.25	11,408.25	12,151.25	13,637.25	14,380.25
F_XSD250624	13,370.00	13,370.00	13,370.00	13,370.00	13,370.00	13,370.00	13,370.00	13,370.00
F_XU0300424	9,773.58	9,902.42	10,017.58	10,132.75	10,146.42	10,261.58	10,390.42	10,505.58
F_XU0300624	10,545.67	10,651.33	10,771.92	10,892.50	10,877.58	10,998.17	11,103.83	11,224.42
F_YKBNK0324	22.71	23.14	23.54	23.93	23.97	24.37	24.80	25.20
F_YKBNK0424	22.07	22.60	23.15	23.71	23.68	24.23	24.76	25.31

Sözleşme Kodu	Vade Ayı	Uzlaşma Fiyatı	Önceki Uzlaşma Fiyatı	Değişim	Değişim Puan	Gün İçi Yüksek	Gün İçi Düşük	İşlem Miktarı	İşlem Hacim	Açık Pozisyon	Açık Pozisyon Değişimi	Vadeye Kalan Gün Sayısı	Takasbank Başlangıç Teminatı %
ENDEKS KONTRATLARI													
F_XU0300424	30.04.2024	10,125.50	10,203.25	-0.76 %	-77.75	10,275.25	10,031.25	176,903.00	17,991,831,847.50	267,684.00	-4,266.00	49	14
F_XU0300624	28.06.2024	10,890.25	10,920.50	-0.28 %	-30.25	10,983.25	10,757.00	2,063.00	224,565,242.50	2,984.00	554.00	108	14
F_XU0300824	29.08.2024	11,431.50	11,573.75	-1.23 %	-142.25	11,620.00	11,408.25	39.00	4,469,640.00	63.00	6.00	170	14
F_XU0301224	31.12.2024	13,088.25	13,249.25	-1.22 %	-161.00	13,169.75	13,025.00	8.00	1,047,057.50	214.00	-2.00	294	14
DÖVİZ KONTRATLARI													
F_CNHTRY0324	29.03.2024	0.0000	0.0000		0.00	0.0000	0.0000					17	14
F_CNHTRY0424	30.04.2024	0.0000	0.0000		0.00	0.0000	0.0000					49	14
F_EURTRY0324	29.03.2024	35.7825	35.8634	-0.23 %	-0.08	35.8915	35.7592	333	11,926,418	17,993	-19	17	14
F_EURTRY0424	30.04.2024	37.3344	37.4412	-0.29 %	-0.11	37.4424	37.2524	305	11,386,963	5,166	-55	49	14
F_EURUSD0324	29.03.2024	1.0925	1.0933	-0.07 %	0.00	1.0955	1.0917	3,469	121,148,312	28,153	2,129	17	4
F_EURUSD0424	30.04.2024	1.0941	1.0949	-0.07 %	0.00	1.0975	1.0926	280	9,798,932	1,823	-182	49	4
F_GBPUSD0324	29.03.2024	1.2778	1.2826	-0.37 %	0.00	1.2823	1.2748	13	530,544	62	-2	17	5
F_GBPUSD0424	30.04.2024	1.2800	1.2850	-0.39 %	0.00	1.2841	1.2779	3	122,638	24	2	49	5
F_RUBTRY0324	29.03.2024	0.0000	0.0000		0.00	0.0000	0.0000					17	21
F_RUBTRY0424	30.04.2024	0.0000	0.0000		0.00	0.0000	0.0000					49	21
F_USDTRY0324	29.03.2024	32.8169	32.8124	0.01 %	0.00	32.8240	32.7510	53,269	1,746,109,408	799,123	-15,704	17	14
F_USDTRY0424	30.04.2024	34.1165	34.1636	-0.14 %	-0.05	34.1490	34.0270	51,417	1,752,344,952	744,644	29,452	49	14
F_P_USDTRY0324	29.03.2024	0.0000	0.0000		0.00	0.0000	0.0000					17	14
F_P_USDTRY0424	30.04.2024	0.0000	0.0000		0.00	0.0000	0.0000					49	14
KIYMETLİ MADEN KONTRATLARI													
F_XAUTRYM0424	30.04.2024	2,398.720	2,422.520	-0.98 %	-23.80	2,420.000	2,385.000	233,126	560,088,208	898,231	-348	49	14
F_XAUTRYM0624	28.06.2024	2,594.130	2,623.400	-1.12 %	-29.27	2,616.010	2,580.000	31,569	82,017,884	93,727	-2,064	108	14
F_XAUUSD0424	30.04.2024	2,181.600	2,201.150	-0.89 %	-19.55	2,200.000	2,171.650	37,397	2,614,452,718	54,022	3,423	49	8
F_XAUUSD0624	28.06.2024	2,200.800	2,221.850	-0.95 %	-21.05	2,221.300	2,192.150	2,450	172,639,460	2,946	-143	108	8
PAY VADELİ													
F_AEFES0324	29.03.2024	155.960	154.550	0.91 %	1.41	156.350	151.230	5,591	86,369,971	7,748	-1,154	17	16
F_AEFES0424	30.04.2024	162.160	161.180	0.61 %	0.98	162.560	158.000	149	2,394,866	1,330	27	49	16
F_AKBNK0324	29.03.2024	42.940	42.140	1.90 %	0.80	43.770	41.860	394,051	1,690,191,272	363,646	30,129	17	16
F_AKBNK0424	30.04.2024	44.720	43.900	1.87 %	0.82	45.510	43.610	12,638	56,378,868	20,734	4,278	49	16
F_AKSEN0324	29.03.2024	40.190	40.000	0.47 %	0.19	40.400	39.220	19,170	76,426,189	26,268	-2,835	17	15
F_AKSEN0424	30.04.2024	41.320	41.440	-0.29 %	-0.12	41.880	40.750	91	376,467	637	-2	49	15
F_ALARK0324	29.03.2024	134.670	135.670	-0.74 %	-1.00	137.070	131.810	20,649	277,740,553	42,223	-570	17	17
F_ALARK0424	30.04.2024	139.690	141.930	-1.58 %	-2.24	142.000	137.320	2,904	40,516,967	1,753	-58	49	17
F_ARCLK0324	29.03.2024	158.300	161.220	-1.81 %	-2.92	162.820	155.830	8,656	137,985,257	21,239	-156	17	15
F_ARCLK0424	30.04.2024	163.350	167.770	-2.63 %	-4.42	168.680	162.420	169	2,809,117	940	76	49	15
F_ASELS0324	29.03.2024	57.230	58.190	-1.65 %	-0.96	59.000	56.370	78,663	453,642,865	127,466	1,424	17	16
F_ASELS0424	30.04.2024	59.360	60.550	-1.97 %	-1.19	61.350	58.750	3,543	21,282,986	8,332	1,391	49	16
F_ASTOR0324	29.03.2024	110.740	114.320	-3.13 %	-3.58	115.030	108.940	21,504	240,338,999	32,767	-1,139	17	19
F_ASTOR0424	30.04.2024	114.490	118.570	-3.44 %	-4.08	119.270	113.460	396	4,633,981	1,931	162	49	19
F_BIMAS0324	29.03.2024	407.870	402.180	1.41 %	5.69	408.690	398.450	11,687	472,406,240	28,692	924	17	16
F_BIMAS0424	30.04.2024	423.760	421.640	0.50 %	2.12	424.440	415.310	771	32,391,372	1,853	301	49	16
F_CIMSA0324	29.03.2024	34.350	35.280	-2.64 %	-0.93	35.310	34.100	7,771	27,032,933	18,450	-254	17	16
F_CIMSA0424	30.04.2024	35.600	36.400	-2.20 %	-0.80	36.220	35.310	421	1,515,322	996	34	49	16
F_DOAS0324	29.03.2024	288.210	296.270	-2.72 %	-8.06	293.190	281.660	9,376	269,434,037	4,850	445	17	16
F_DOAS0424	30.04.2024	277.950	286.760	-3.07 %	-8.81	284.690	274.980	108	3,024,568	837	34	49	16
F_DOHOL0324	29.03.2024	13.740	13.870	-0.94 %	-0.13	14.040	13.660	130,103	180,350,014	336,588	-2,435	17	16
F_DOHOL0424	30.04.2024	14.240	14.390	-1.04 %	-0.15	14.540	14.120	4,917	7,052,342	11,516	2,033	49	16
F_ECILC0324	29.03.2024	54.000	55.240	-2.24 %	-1.24	55.850	53.660	6,988	38,165,951	23,784	-1,197	17	17
F_EKGYO0324	29.03.2024	11.050	11.420	-3.24 %	-0.37	11.430	10.950	711,248	790,651,274	1,474,831	-108	17	19
F_EKGYO0424	30.04.2024	11.500	11.780	-2.38 %	-0.28	11.820	11.420	38,656	44,644,774	47,788	27,586	49	19
F_ENJSA0324	29.03.2024	58.700	60.760	-3.39 %	-2.06	61.150	58.120	22,446	133,035,817	42,137	1,173	17	16
F_ENJSA0424	30.04.2024	61.080	63.010	-3.06 %	-1.93	63.540	60.600	1,288	7,931,541	2,606	633	49	16
F_ENKAI0324	29.03.2024	37.350	38.370	-2.66 %	-1.02	38.510	37.160	30,513	115,694,774	77,783	-163	17	17
F_ENKAI0424	30.04.2024	37.930	39.140	-3.09 %	-1.21	39.200	37.650	1,813	6,979,926	6,068	-80	49	17
F_EREGL0324	29.03.2024	46.500	47.090	-1.25 %	-0.59	47.700	46.280	263,870	1,239,029,655	562,740	-11,291	17	15
F_EREGL0424	30.04.2024	48.470	48.960	-1.00 %	-0.49	49.540	48.200	10,505	51,304,460	24,402	7,066	49	15
F_FROTO0324	29.03.2024	1,139.960	1,152.190	-1.06 %	-12.23	1,154.070	1,122.380	3,257	370,737,518	4,528	-194	17	17
F_FROTO0424	30.04.2024	1,136.770	1,149.010	-1.07 %	-12.24	1,150.000	1,125.920	157	17,865,704	687	17	49	17
F_GARAN0324	29.03.2024	62.940	61.750	1.93 %	1.19	63.960	61.040	162,053	1,022,183,505	190,706	6,397	17	17
F_GARAN0424	30.04.2024	65.450	64.280	1.82 %	1.17	66.450	63.900	5,377	35,298,091	7,404	-173	49	17
F_GUBRF0324	29.03.2024	183.150	188.090	-2.63 %	-4.94	189.300	180.350	6,466	119,935,228	16,326	153	17	20
F_GUBRF0424	30.04.2024	190.090	195.510	-2.77 %	-5.42	196.630	187.600	284	5,475,968	4,655	41	49	20
F_HALKB0324	29.03.2024	13.920	14.060	-1.00 %	-0.14	14.310	13.730	90,581	127,134,975	199,112	-6,369	17	18
F_HALKB0424	30.04.2024	14.450	14.630	-1.23 %	-0.18	14.860	14.300	752	1,098,759	11,310	-52	49	18
F_HEKTS0324	29.03.2024	17.820	18.450	-3.41 %	-0.63	18.580	17.710	136,225	248,483,333	158,093	11,636	17	20
F_HEKTS0424	30.04.2024	18.530	19.200	-3.49 %	-0.67	19.330	18.430	2,302	4,371,086	11,948	1,054	49	20

ViOP Bülten

Sözleşme Kodu	Vade Ayı	Uzlaşma Fiyatı	Önceki Uzlaşma Fiyatı	Değişim	Değişim Puan	Gün İçi Yüksek	Gün İçi Düşük	İşlem Miktarı	İşlem Hacim	Açık Pozisyon	Açık Pozisyon Değişimi	Vadeye Kalan Gün Sayısı	Takasbank Başlangıç Teminatı %
PAY VADELİ													
F_ISCTR0324N1	29.03.2024	11.350	11.080	2.44 %	0.27	11.560	10.960	444,006	1,263,271,278	391,777	8,624	17	18
F_ISCTR0424N1	30.04.2024	11.510	11.190	2.86 %	0.32	11.730	11.090	8,388	24,158,503	21,950	-1,351	49	18
F_ISGY00324	29.03.2024	16.660	16.810	-0.89 %	-0.15	17.130	16.430	12,938	21,598,217	51,562	-3,044	17	16
F_KARSN0324	29.03.2024	11.810	11.020	7.17 %	0.79	12.070	10.960	124,149	144,261,043	53,567	538	17	17
F_KCHOL0324	29.03.2024	185.260	185.040	0.12 %	0.22	186.820	182.950	34,673	642,097,712	129,680	2,584	17	16
F_KCHOL0424	30.04.2024	190.000	189.820	0.09 %	0.18	191.790	188.110	1,262	24,002,416	4,904	601	49	16
F_KONTR0324	29.03.2024	259.370	266.070	-2.52 %	-6.70	264.720	256.140	8,013	209,065,537	10,649	-921	17	19
F_KONTR0424	30.04.2024	268.540	277.000	-3.05 %	-8.46	274.530	266.500	183	4,959,142	568	19	49	19
F_KOZAA0324	29.03.2024	52.210	54.430	-4.08 %	-2.22	55.100	51.530	33,818	179,488,671	69,056	-782	17	16
F_KOZAA0424	30.04.2024	54.210	56.680	-4.36 %	-2.47	57.050	53.640	799	4,389,128	1,797	-32	49	16
F_KOZAL0324	29.03.2024	24.750	26.040	-4.95 %	-1.29	26.240	24.590	196,723	497,265,320	477,763	-6,391	17	17
F_KOZAL0424	30.04.2024	25.670	26.880	-4.50 %	-1.21	27.100	25.500	2,873	7,497,167	15,737	484	49	17
F_KRDMD0324	29.03.2024	25.340	26.130	-3.02 %	-0.79	26.340	25.280	119,765	307,873,107	231,163	514	17	18
F_KRDMD0424	30.04.2024	26.410	27.200	-2.90 %	-0.79	27.330	26.320	3,804	10,181,668	9,735	2,040	49	18
F_MGROS0324	29.03.2024	514.310	503.120	2.22 %	11.19	520.460	494.100	4,619	235,549,840	4,500	-711	17	17
F_MGROS0424	30.04.2024	530.790	523.000	1.49 %	7.79	538.440	512.940	153	8,060,838	141	18	49	17
F_ODAS0324	29.03.2024	10.440	10.690	-2.34 %	-0.25	10.740	10.230	260,275	272,631,628	509,182	-44,690	17	17
F_ODAS0424	30.04.2024	10.830	11.140	-2.78 %	-0.31	11.160	10.650	3,723	4,065,720	12,976	151	49	17
F_OYAKC0324	29.03.2024	65.970	68.860	-4.20 %	-2.89	68.980	65.120	22,428	150,435,262	43,613	147	17	20
F_OYAKC0424	30.04.2024	68.870	71.590	-3.80 %	-2.72	71.550	68.000	1,183	8,253,966	2,143	514	49	20
F_PETKM0324	29.03.2024	25.090	25.060	0.12 %	0.03	25.560	24.700	203,862	513,085,618	575,472	883	17	16
F_PETKM0424	30.04.2024	26.110	26.030	0.31 %	0.08	26.560	25.800	8,727	23,168,087	15,512	6,893	49	16
F_PGSUS0324	29.03.2024	819.250	827.410	-0.99 %	-8.16	834.650	812.070	4,820	397,030,235	10,512	106	17	17
F_PGSUS0424	30.04.2024	849.270	863.930	-1.70 %	-14.66	867.630	846.000	227	19,503,165	829	69	49	17
F_SAHOL0324	29.03.2024	82.030	82.450	-0.51 %	-0.42	83.120	81.110	69,608	572,234,113	251,937	1,771	17	15
F_SAHOL0424	30.04.2024	85.070	84.630	0.52 %	0.44	85.310	83.360	1,922	16,234,529	5,949	611	49	15
F_SASA0324	29.03.2024	40.080	41.340	-3.05 %	-1.26	42.190	39.850	87,656	359,015,566	112,418	5,012	17	18
F_SASA0424	30.04.2024	41.830	43.010	-2.74 %	-1.18	43.940	41.600	4,414	18,753,417	10,808	1,573	49	18
F_SISE0324	29.03.2024	49.350	50.340	-1.97 %	-0.99	50.510	49.230	50,929	254,227,812	156,511	2,658	17	15
F_SISE0424	30.04.2024	51.350	52.520	-2.23 %	-1.17	52.590	51.300	3,357	17,476,807	15,836	2,041	49	15
F_SKBNK0324	29.03.2024	4.660	4.740	-1.69 %	-0.08	4.780	4.610	94,287	44,423,024	160,569	-13,292	17	17
F_SOKM0324	29.03.2024	68.450	67.960	0.72 %	0.49	69.400	66.360	26,627	181,210,637	66,656	685	17	16
F_SOKM0424	30.04.2024	71.200	70.610	0.84 %	0.59	72.000	69.110	684	4,854,855	3,788	236	49	16
F_TAVHL0324	29.03.2024	169.750	175.770	-3.42 %	-6.02	175.480	167.400	9,457	161,298,675	22,865	-390	17	16
F_TAVHL0424	30.04.2024	176.030	182.120	-3.34 %	-6.09	182.150	174.110	623	11,013,118	741	-14	49	16
F_TCELL0324	29.03.2024	63.230	64.040	-1.26 %	-0.81	64.900	62.580	68,634	438,415,308	239,239	10,471	17	15
F_TCELL0424	30.04.2024	65.660	66.780	-1.68 %	-1.12	69.300	65.150	4,057	26,965,805	8,409	719	49	15
F_THYAO0324	29.03.2024	283.030	288.350	-1.84 %	-5.32	289.000	279.390	53,781	1,530,960,974	151,089	5,843	17	16
F_THYAO0424	30.04.2024	295.140	299.780	-1.55 %	-4.64	302.050	291.280	2,299	68,265,761	7,914	458	49	16
F_TKFEN0324	29.03.2024	45.600	46.310	-1.53 %	-0.71	46.880	45.010	12,401	56,722,879	36,470	365	17	16
F_TKFEN0424	30.04.2024	47.250	48.380	-2.34 %	-1.13	47.930	46.880	395	1,883,135	3,866	136	49	16
F_TOASO0324	29.03.2024	276.780	280.820	-1.44 %	-4.04	281.890	271.940	9,930	274,430,250	19,641	1,141	17	15
F_TOASO0424	30.04.2024	268.420	273.230	-1.76 %	-4.81	273.170	264.200	426	11,460,274	7,112	172	49	15
F_TSKB0324	29.03.2024	8.680	8.490	2.24 %	0.19	8.760	8.400	177,061	153,066,021	255,185	9,121	17	17
F_TSKB0424	30.04.2024	9.010	8.870	1.58 %	0.14	9.080	8.740	773	693,670	2,941	54	49	17
F_TTKOM0324	29.03.2024	31.530	31.720	-0.60 %	-0.19	32.010	31.230	55,510	175,507,456	145,503	-447	17	17
F_TTKOM0424	30.04.2024	32.790	33.010	-0.67 %	-0.22	33.180	32.550	1,975	6,470,288	2,498	-118	49	17
F_TUPRS0324	29.03.2024	170.070	171.370	-0.76 %	-1.30	173.750	168.390	44,144	755,759,764	68,477	543	17	16
F_TUPRS0424	30.04.2024	166.820	168.340	-0.90 %	-1.52	170.620	165.300	6,668	112,130,496	11,662	2,318	49	16
F_VAKBN0324	29.03.2024	13.950	14.110	-1.13 %	-0.16	14.310	13.780	98,358	138,271,652	257,988	-13,916	17	18
F_VAKBN0424	30.04.2024	14.470	14.680	-1.43 %	-0.21	14.950	14.390	7,419	10,992,250	8,071	4,965	49	18
F_VESTL0324	29.03.2024	86.720	78.890	9.93 %	7.83	86.770	79.010	95,236	808,484,821	48,188	-7,638	17	17
F_VESTL0424	30.04.2024	88.380	81.350	8.64 %	7.03	88.650	82.800	2,297	19,983,857	2,434	421	49	17
F_YKBNK0324	29.03.2024	23.910	23.750	0.67 %	0.16	24.410	23.580	657,846	1,580,652,799	575,679	150	17	16
F_YKBNK0424	30.04.2024	23.690	23.870	-0.75 %	-0.18	24.200	23.120	14,841	35,327,485	22,236	1,433	49	16

VİOP Bülten

Genel Müdürlük

Esentepe Mh. Ecza Sk. Safter Han İş Merkezi No:6 Şişli/İstanbul – (0212) 286 30 00

Beylikdüzü

Hayrettin Paşa Mah. 1993 Sokak No:22 Ferah Residence Daire A1 Esenyurt – (0212) 270 26 43

Erenköy

Bağdat Caddesi Beyaz Apt. No: 339 D:5 Erenköy – (0216) 301 10 45

Levent

Nispetiye Mah. Aytaç Cad Metro İş Merkezi No. 10 İç Kapı No: 1 Beşiktaş – (0212) 286 30 00

Suadiye

Suadiye Mah. Öncü Sokak Büyük Hanlı Konutları B1 Blok K:8 D:22 Kadıköy – (0216) 350 01 43

Ankara

Tunalı Hilmi Cad. 60/12 Kavaklıdere – (0312) 426 16 61

Bursa

Çekirge Mah. Çekirge Cad. Gökçen Apt. Blok 97/1 C Osmangazi – (0224) 233 43 37

Malatya

Sancaktar Mah. Aslantepi Cad. Canbaylar Plaza No. 93/9 Battalgazi – (0422) 377 90 00

Eskişehir

Akarbaşı Mah. Atatürk Bul. Yağmur Apt. No : 87A Odunpazarı – (0222) 211 20 45

İzmit

Karabaş Mah. Ankara Karayolu Cad. No: 65/3 Kocaeli – (0262) 999 68 97

Kapalıçarşı

Molla Fenari Mah. Kürkcüler Çarşısı Sk. No:25 İç Kapı No:1 Fatih / İstanbul – (0212) 513 40 01

Niğde

Aşağı Kayabaşı Mah. Dr. Sami Yağız Cad. Kültür Plaza No:32 Kat:1/4 Niğde – (0388) 214 19 35

**YASAL UYARI**

Bu rapor, bir veya daha fazla sermaye piyasası aracı veya bunları ihraç eden ortaklıklar ve kuruluşlar ile piyasa eğilimleri hakkında, belirli bir kişiye veya mali durumları, risk ve getiri tercihleri benzer nitelikteki bir gruba yönelik olmamak kaydıyla, Marbaş Menkul Değerler A.Ş. müşterilerine ve/veya dağıtım kanallarına yönelik olarak Marbaş Menkul Değerler A.Ş.'nin anlaşılabilir olduğu dışarıdan hizmet sağlayıcı kuruluş tarafından hazırlanmıştır. Burada yer alan yatırım bilgi, yorum ve tavsiyeleri yatırım danışmanlığı kapsamında değildir. Yatırım danışmanlığı hizmeti, yetkili kuruluşlar tarafından kişilerin risk ve getiri tercihleri dikkate alınarak kişiye özel sunulmaktadır. Burada yer alan yorum ve tavsiyeler ise genel niteliktedir. Bu tavsiyeler mali durumunuz ile risk ve getiri tercihlerinize uygun olmayabilir. Bu nedenle, sadece burada yer alan bilgilere dayanarak yatırım kararı verilmesi beklentilerinize uygun sonuçlar doğurmayabilir. Bu rapor ve yorumlardaki yazılar, bilgiler ve grafikler, ulaşılabilen ilk kaynaklardan iyi niyetle ve doğruluğu, geçerliliği, etkinliği velhasıl her ne şekilde, suret ve nam altında olursa olsun herhangi bir karara dayanak oluşturması hususunda herhangi bir teminat, garanti oluşturmadan, yalnızca bilgi edinilmesi amacıyla derlenmiştir. İş bu raporlardaki yorumlardan; eksik bilgi ve/veya güncellenme gibi konularda ortaya çıkabilecek zararlardan Marbaş Menkul Değerler A.Ş. ve çalışanları sorumlu değildir. Marbaş Menkul Değerler A.Ş. her an, hiçbir şekil ve surette ön ihbara ve/veya ihtara gerek kalmaksızın söz konusu bilgileri, tavsiyeleri değiştirebilir ve/veya ortadan kaldırabilir. Genel anlamda bilgi vermek amacıyla hazırlanmış olan iş bu rapor ve yorumlar, kapsamı bilgiler, tavsiyeler hiçbir şekil ve surette Marbaş Menkul Değerler A.Ş.'nin herhangi bir taahhüdünü tazammum etmediğinden, bu bilgilere istinaden her türlü özel ve/veya tüzel kişiler tarafından alınacak kararlar, varılacak sonuçlar, gerçekleştirilecek işlemler ve oluşabilecek her türlü riskler bizatihi bu kişilere ait ve raci olacaktır. Hiçbir şekil ve surette ve her ne nam altında olursa olsun, her türlü gerçek ve/veya tüzel kişinin, gerek doğrudan gerek dolayısı ile ve bu sebeplerle uğrayabileceği her türlü doğrudan ve/veya dolayısıyla oluşacak maddi ve manevi zarar, kar mahrumiyeti, velhasıl her ne nam altında olursa olsun uğrayabileceği zararlardan hiçbir şekil ve surette Marbaş Menkul Değerler A.Ş. ve çalışanları sorumlu tutulamayacak ve hiçbir şekil ve surette her ne nam altında olursa olsun Marbaş Yatırım Menkul Değerler A.Ş. çalışanlarından talepte bulunulmayacaktır.