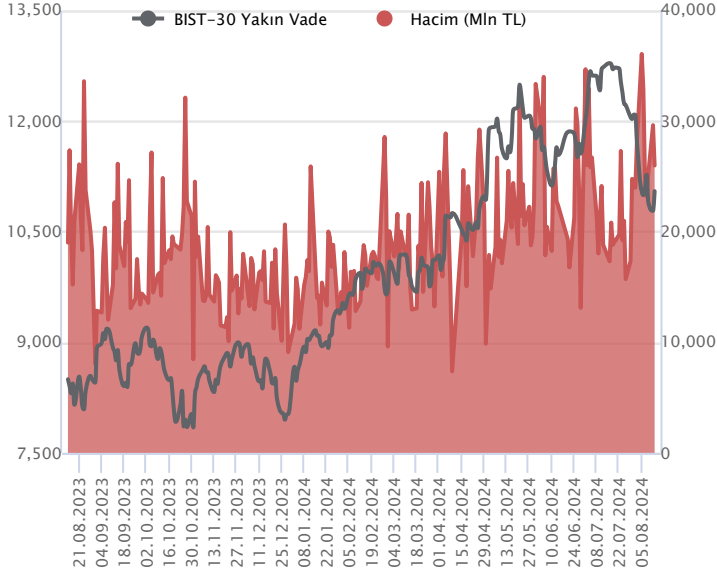


| Sözleşme Kodu | Vade Ayı | Uzlaşma Fiyatı | Önceki Uzlaşma Fiyatı | Değişim | Değişim Puanı | Gün İçi Yüksek | Gün İçi Düşük | İşlem Miktarı | İşlem Hacim | Açık Pozisyon | Açık Pozisyon Değişimi | Vadeye Kalan Gün Sayısı | Takasbank Başlangıç Teminatı % |
|---------------|------------|----------------|-----------------------|---------|---------------|----------------|---------------|---------------|-------------------|---------------|------------------------|-------------------------|--------------------------------|
| F_XU0300824 | 29.08.2024 | 11,004.25 | 10,842.25 | 1.49 % | 162.00 | 11,052.50 | 10,725.00 | 239,402.00 | 25,982,962,025.00 | 439,576.00 | -9,428.00 | 16 | 12 |
| F_XU0301024 | 31.10.2024 | 11,711.00 | 11,575.25 | 1.17 % | 135.75 | 11,761.00 | 11,432.50 | 5,582.00 | 644,356,862.50 | 21,932.00 | 2,142.00 | 79 | 12 |

ENDEKS KONTRATLARI

BIST 30 Yakın Vadeli Kontratı



Ağustos vadeli endeks sözleşmesi 10.725,00 – 11.052,50 seviyeleri arasında hareket ederek günü %1,49 oranında yükselişle 11.004,25 uzlaşma fiyatından tamamladı. Gün içi volatilitenin yüksek seyrettiği sözleşmede kapanışa doğru alımların hız kazandığı bir fiyatlama takip edildi. Akşam seans kapanışı ise 11.050,00 puandan gerçekleşti. ABD borsaları günü yükselişlerle tamamlarken, ABD vadeli bu sabah yatay bir seyir etkili oluyor. Asya piyasalarında karışık bir görünüm hâkim. Avrupa vadeli ve CFD endeksleri hafif alıcılı açılışlara işaret ediyor. Ağustos vadeli endeks sözleşmesinin güne hafif alıcılı bir başlangıç yapmasını bekliyoruz.

Son haftalarda etkili olan satışlarla teknik görünümün zayıflama kaydettiği sözleşmede kısa vadede 11.000 üzerinde tutunma korunabilirse tepki alımlarının devamı beklenebilir. Bu durumda 11.090 ve 11.179 seviyeleri kısa vadeli ilk direnç noktaları olup, devamında 11.250 – 11.310 ve 11.395 seviyeleri direnç konumunda bulunmaktadır. Sözleşmede yeniden satışların gözlenmesi halinde ise 200 günlük üssel ortalamanın geçtiği 10.980 seviyesi ilk destek noktası olup, ortalama altında düzeltme eğilimi etkisini sürdürebilir. Geri çekilmelerin devamında 10.900 – 10.830 ve 10.725 seviyeleri destek olarak izlenecektir. Sözleşmede gün içi yüksek seyreden volatiliteye ve sert fiyat hareketlerine karşı dikkatli olunmalıdır.

Endeks - 30 Yakın Vade Aracı Kurum Dağılımı Günlük Değişim

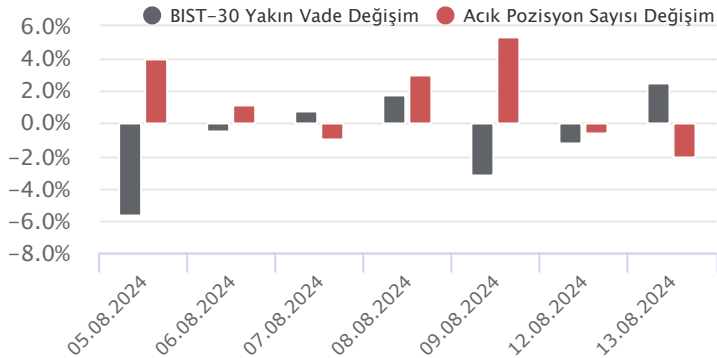
| Long | | | Short | | |
|-------------------|---------|---------|-----------------|---------|---------|
| Kurum | Net Lot | Pay (%) | Kurum | Net Lot | Pay (%) |
| Halk Yatırım | 3.223 | 16 | Garanti BBVA | 5.705 | 28 |
| Yatırım Finansman | 3.071 | 15 | Deniz Yatırım | 5.411 | 26 |
| Bank of America | 2.943 | 14 | Strateji Menkul | 2.408 | 12 |
| Teb Yatırım | 1.796 | 9 | Vakıf Yatırım | 1.338 | 7 |
| Meksa Yatırım | 1.749 | 9 | Ünlü Menkul | 881 | 4 |
| Diğer | 7.856 | 38 | Diğer | 4.895 | 24 |

İlk 5 Kurum Satım Ağırlıklı

Endeks - 30 Yakın Vade Aracı Kurum Dağılımı Tüm Vade

| Long | | | Short | | |
|--------------------|---------|---------|-----------------|---------|---------|
| Kurum | Net Lot | Pay (%) | Kurum | Net Lot | Pay (%) |
| Yapı Kredi Yatırım | 43.924 | 19 | İş Yatırım | 103.824 | 45 |
| Halk Yatırım | 34.159 | 15 | Bank of America | 54.340 | 23 |
| Teb Yatırım | 31.864 | 14 | HSBC Yatırım | 44.394 | 19 |
| Ziraat Yatırım | 22.283 | 10 | Garanti BBVA | 17.315 | 8 |
| Gedik Yatırım | 18.411 | 8 | Meksa Yatırım | 4.790 | 2 |
| Diğer | 81.513 | 35 | Diğer | 7.480 | 3 |

İlk 5 Kurum Satım Ağırlıklı

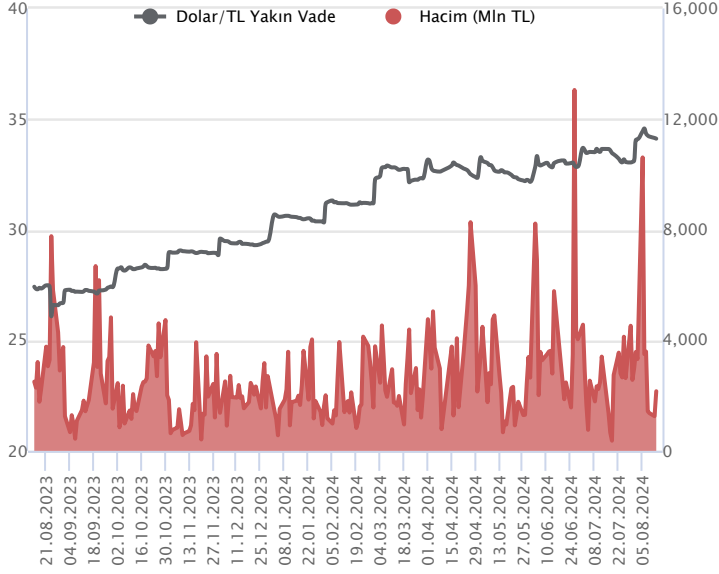


Fiyat (%) Açık Pozisyon (%) Yorum

| | | |
|--------|--------|---|
| Artış | Artış | Yükselişin devamlılığı için sinyal olarak kabul edilebilir. |
| Artış | Azalış | Yükselişin desteklenmediğini gösterir. |
| Azalış | Artış | Düşüşlerin devamlılığı için sinyal olarak kabul edilebilir. |
| Azalış | Azalış | Düşüşlerin desteklenmediğini gösterir. |

| Sözleşme Kodu | Vade Ayı | Uzlaşma Fiyatı | Önceki Uzlaşma Fiyatı | Değişim | Değişim Puan | Gün İçi Yüksek | Gün İçi Düşük | İşlem Miktarı | İşlem Hacim | Açık Pozisyon | Açık Pozisyon Kalan Gün Sayısı | Vadeye Kalan Gün Sayısı | Takasbank Başlangıç Teminatı % |
|--------------------------|------------|----------------|-----------------------|---------|--------------|----------------|---------------|---------------|---------------|---------------|--------------------------------|-------------------------|--------------------------------|
| DÖVİZ KONTRATLARI | | | | | | | | | | | | | |
| F_EURTRY0824 | 29.08.2024 | 37.3990 | 37.3427 | 0.15 % | 0.06 | 37.4242 | 37.3046 | 1,371 | 51,176,580 | 5,174 | -1,011 | 16 | 12 |
| F_EURTRY0924 | 30.09.2024 | 38.6869 | 38.7834 | -0.25 % | -0.10 | 38.6869 | 38.6869 | 1 | 38,687 | 239 | 1 | 48 | 12 |
| F_EURUSD0824 | 29.08.2024 | 1.0966 | 1.0943 | 0.21 % | 0.00 | 1.0969 | 1.0924 | 6,228 | 228,385,906 | 12,609 | 391 | 16 | 3 |
| F_EURUSD0924 | 30.09.2024 | 1.0949 | 1.0959 | -0.09 % | 0.00 | 1.0961 | 1.0944 | 45 | 1,650,538 | 799 | -37 | 48 | 3 |
| F_USDTRY0824 | 29.08.2024 | 34.1122 | 34.1485 | -0.11 % | -0.04 | 34.1622 | 34.0900 | 63,208 | 2,156,815,782 | 1,067,229 | -8,387 | 16 | 13 |
| F_USDTRY0924 | 30.09.2024 | 35.3147 | 35.3852 | -0.20 % | -0.07 | 35.3990 | 35.3057 | 28,821 | 1,019,624,573 | 454,878 | 24,189 | 48 | 13 |

Dolar/TL Yakın Vadeli Kontratı



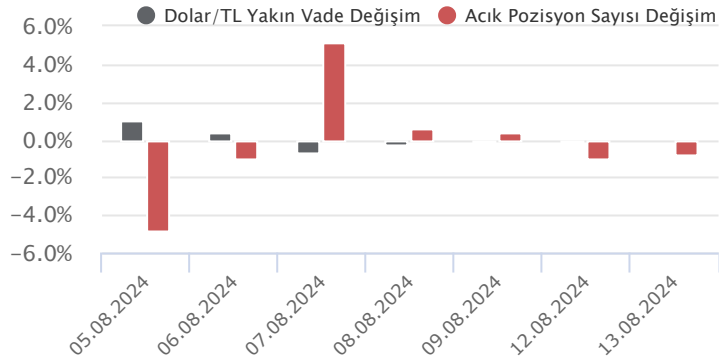
Ağustos vadeli Dolar/TL sözleşmesi dün 34,0900 ile 34,1622 seviyeleri arasında dalgalanarak günü yüzde 0,11'lik düşüşle 34,1122 uzlaşma fiyatından tamamladı. Yurt içerisinde cari işlemler dengesi haziran ayında 407 milyon dolar fazla verirken, yıllıklandırılmış cari açık ise 24,8 milyar dolar olarak gerçekleşti. Yurt içi genelinde konut satışları temmuz ayında bir önceki yılın aynı ayına göre %16 artarak 127 bin 88 adet oldu. ABD tarafında ÜFE temmuzda aylık yüzde 0,1 ve yıllık yüzde 2,2 oranında artış kaydetti. Çekirdek ÜFE tarafı ise aylık değişim göstermezken, yıllık artış yüzde 2,4 ile beklentilerin altında kaldı. ÜFE verileri sonrası dolar endeksinde düşüşler kaydedilirken, kur tarafına etkisi ise olmadı diyebiliriz. Bugün gözler ABD enflasyon verilerinde olacak. Son dönemdeki resesyon endişeleri ile birlikte verinin piyasada volatilitayı artırması beklenebilir. Dolar/TL spot kuru, bu sabah saat 08:20 itibarıyla 33,54'lü seviyelerde yatay seyrine devam ediyor. Dolar endeksi ise 102,64 civarında bulunuyor.

| Dolar/TL Yakın Vade Aracı Kurum Dağılımı Günlük Değişim | | | | | |
|---|---------|---------|---------------|---------|---------|
| Long | | | Short | | |
| Kurum | Net Lot | Pay (%) | Kurum | Net Lot | Pay (%) |
| İş Yatırım | 8.637 | 30 | Ak Yatırım | 20.072 | 70 |
| Global Menkul | 5.000 | 17 | İnfo Yatırım | 2.954 | 10 |
| Bank of America | 3.625 | 13 | Deniz Yatırım | 2.928 | 10 |
| Ünlü Menkul | 3.426 | 12 | Şeker Yatırım | 1.000 | 4 |
| Yapı Kredi Yatırım | 3.222 | 11 | Halk Yatırım | 952 | 3 |
| Diğer | 4.944 | 17 | Diğer | 948 | 3 |

İlk 5 Kurum Satım Ağırlıklı

| Dolar/TL Yakın Vade Aracı Kurum Dağılımı Tüm Vade | | | | | |
|---|---------|---------|--------------------|---------|---------|
| Long | | | Short | | |
| Kurum | Net Lot | Pay (%) | Kurum | Net Lot | Pay (%) |
| Akbank | 295.884 | 34 | İş Yatırım | 483.030 | 55 |
| Ak Yatırım | 94.709 | 11 | Bank of America | 276.948 | 32 |
| Teb Yatırım | 61.220 | 7 | Garanti BBVA | 51.029 | 6 |
| Deniz Yatırım | 56.704 | 7 | Yapı ve Kredi | 36.518 | 4 |
| İş Bankası | 47.123 | 5 | QNB Finans Yatırım | 22.405 | 3 |
| Diğer | 318.939 | 37 | Diğer | 4.649 | 1 |

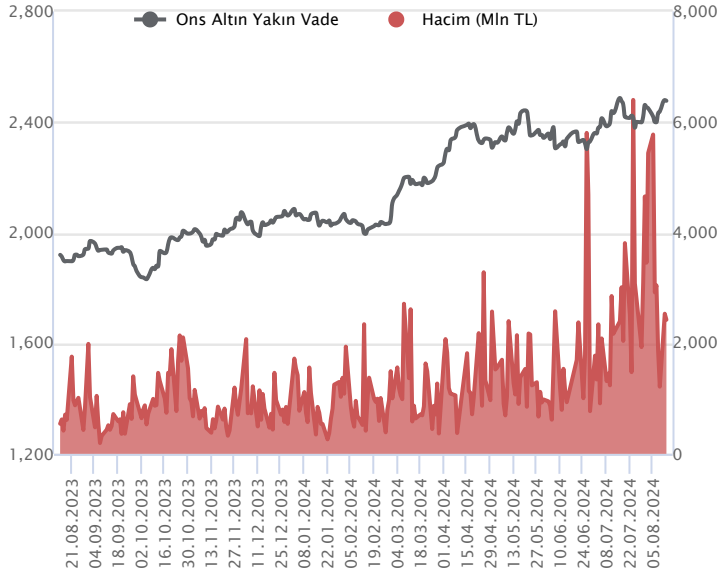
İlk 5 Kurum Satım Ağırlıklı



| Fiyat (%) | Açık Pozisyon (%) | Yorum |
|-----------|-------------------|---|
| Artış | Artış | Yükselişin devamlılığı için sinyal olarak kabul edilebilir. |
| Artış | Azalış | Yükselişin desteklenmediğini gösterir. |
| Azalış | Artış | Düşüşlerin devamlılığı için sinyal olarak kabul edilebilir. |
| Azalış | Azalış | Düşüşlerin desteklenmediğini gösterir. |

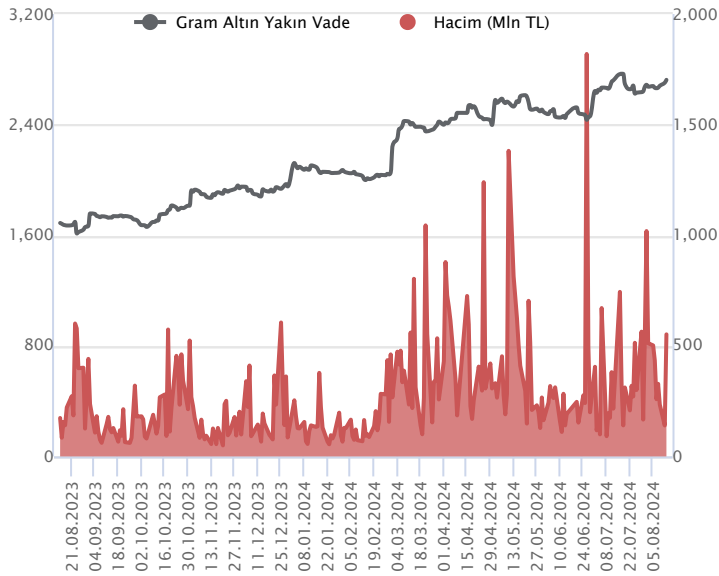
| Sözleşme Kodu | Vade Ayı | Uzlaşma Fiyatı | Önceki Uzlaşma Fiyatı | Değişim | Değişim Puan | Gün İçi Yüksek | Gün İçi Düşük | İşlem Miktarı | İşlem Hacim | Açık Pozisyon | Açık Pozisyon Değişimi | Vadeye Kalan Gün Sayısı | Takasbank Başlangıç Teminatı % |
|--------------------------|------------|----------------|-----------------------|---------|--------------|----------------|---------------|---------------|---------------|---------------|------------------------|-------------------------|--------------------------------|
| ALTIN KONTRATLARI | | | | | | | | | | | | | |
| F_XAUTRYM0824 | 29.08.2024 | 2,721.680 | 2,703.410 | 0.68 % | 18.27 | 2,726.000 | 2,699.990 | 203,191 | 551,809,205 | 568,379 | -66,108 | 16 | 12 |
| F_XAUTRYM1024 | 31.10.2024 | 2,952.080 | 2,929.390 | 0.77 % | 22.69 | 2,954.010 | 2,929.990 | 22,957 | 67,478,087 | 97,619 | -905 | 79 | 12 |
| F_XAUUSD0824 | 29.08.2024 | 2,479.850 | 2,462.500 | 0.70 % | 17.35 | 2,483.650 | 2,466.650 | 29,257 | 2,424,372,405 | 78,729 | -1,333 | 16 | 6 |
| F_XAUUSD1024 | 31.10.2024 | 2,504.200 | 2,486.750 | 0.70 % | 17.45 | 2,507.800 | 2,491.000 | 2,143 | 179,174,141 | 11,462 | 403 | 79 | 6 |

ONS ALTIN Yakın Vadeli Kontratı



Ağustos vadeli ons altın sözleşmesi dün 2466,65-2483,65\$ arasında seyrederken, günü yüzde 0,70 yükselişle 2479,85\$ uzlaşma fiyatından tamamladı. Spot piyasada saat 08:00 itibariyle ons altın 2461\$ seviyesinde izleniyor. ABD'de temmuz ayında manşet ve çekirdek ÜFE beklentilerin altında kalarak, Fed'in eylül ayındaki toplantısı için faiz indirimini destekledi. Manşet ÜFE aylık yüzde 0,1 ve yıllık yüzde 2,2 olarak gerçekleşirken, çekirdek ÜFE aylık yüzde 0,0 ve yıllık yüzde 2,4 olarak açıklandı. Fed üyelerinin konuşmaları sürüyor. Fed üyesi Bostic konuşmasında, faiz indirimini desteklemeye hazır olmadan önce biraz daha fazla veri görmek istediğini belirtti. Bugünkü ABD enflasyonu öncesinde altın fiyatlarındaki temkinli seyir sürüyor. Bu nedenle bugün içinde stratejimizi koruyoruz. Sözleşmede 2460-2475\$ arasını nötr olarak değerlendiriyoruz. Sözleşmede 2475\$ seviyesinin üzerindeki kapanışlarda 2450\$ stop seviyesi eklenerek 2524\$ seviyesi takip edilebilir. Geri çekilmelerde 2460\$ desteği olurken, bu seviyenin altındaki kapanışlarda 2484\$ stop seviyesi belirlenerek 2410\$ seviyesi hedeflenebilir. Bugünün veri takviminde, ABD'de temmuz ayı enflasyonu açıklanacak. Haftanın en önemli verisi olarak izlenirken, açıklanacak veri piyasalarda dalgalanmalar yaratabilir. Sözleşmede olası oynaklığa karşı yatırımcıların aktif bir kar al/zarar durdur seviyesi belirleyerek hareket etmeleri daha sağlıklı olabilir.

GRAM ALTIN Yakın Vadeli Kontratı

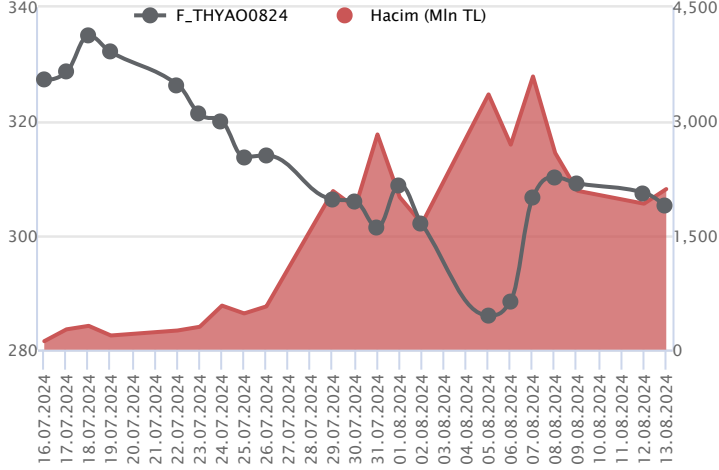


Ağustos vadeli gram altın sözleşmesi dün 2699,99-2726,00TL arasında dalgalanarak, günü yüzde 0,68 yükselişle 2721,68TL uzlaşma fiyatından tamamladı. Spot piyasada saat 08:00 itibariyle gram altın 2653 TL seviyesinde işlem görüyor. Cumhurbaşkanı Yardımcısı Cevdet Yılmaz konuşmasında, enflasyonla mücadele için önemli politika hedeflerinden biri olduğunu, bunu maliye politikası ve yapısal reformlarla destekleyeceklerini belirtti. Uluslararası firmaların Türkiye'ye yatırım kararlarını açıkladığı bir döneme girildiğini ve önümüzdeki dönemde yeni müjdelere gelmesini beklediklerini söyledi. TCMB'nin verilerine göre haziran ayında cari denge 407 milyon fazla verdi. Bir önceki ay cari denge 1,01 milyar dolar açık verirken, piyasadaki konsensüs haziran ayında 250 milyon dolar fazla vermesi yönünde şekilleniyordu. Cari işlemler en son geçtiğimiz yıl eylül ayında fazla verdi. Hazine ve Maliye Bakanı Mehmet Şimşek açıklamasında, ikinci çeyrekte yıllık cari açığın milli gelire oranının yaklaşık yüzde 2,2'ye ve üçüncü çeyrekte ise yüzde 2'nin altına gerilemesini beklediklerini söyledi. ABD'de dün temmuz ayı ÜFE takip edildi. Manşet ÜFE aylık bazda yüzde 0,1 ve yıllık bazda yüzde 2,2 ile çekirdek ÜFE ise aylık bazda yüzde 0,0 ve yıllık bazda yüzde 2,4 olarak gerçekleşti. Beklentilerin altında kaldığı görüldü. ABD'de bugün enflasyon günü ve temmuz ayı enflasyonu açıklanacak. Yurt içinde açıklanacak önemli bir veri akışı bulunmamaktadır. Sözleşmede olası oynaklığa karşı yatırımcıların aktif bir kar al/zarar durdur seviyesi belirleyerek hareket etmeleri daha sağlıklı olabilir.

| Sözleşme | Vade Ayı | Son Uzlaşma | Önceki Uzlaşma | Değişim % | Günün Düşüğü | Günün Yükselişi | İşlem Adedi | İşlem Hacmi |
|---|------------|-------------|----------------|-----------|--------------|-----------------|-------------|---------------|
| PAY VADELİ SÖZLEŞMELERİNDE EN FAZLA İŞLEM GÖRENLER | | | | | | | | |
| F_THYAO0824 | 29.08.2024 | 305.020 | 307.030 | -0.7 % | 299.040 | 309.710 | 69,686 | 2,110,971,795 |
| F_AKBNK0824 | 29.08.2024 | 56.950 | 55.160 | 3.2 % | 54.490 | 57.020 | 273,172 | 1,522,301,150 |
| F_YKBNK0824 | 29.08.2024 | 28.910 | 27.910 | 3.6 % | 27.710 | 28.990 | 459,630 | 1,297,561,798 |

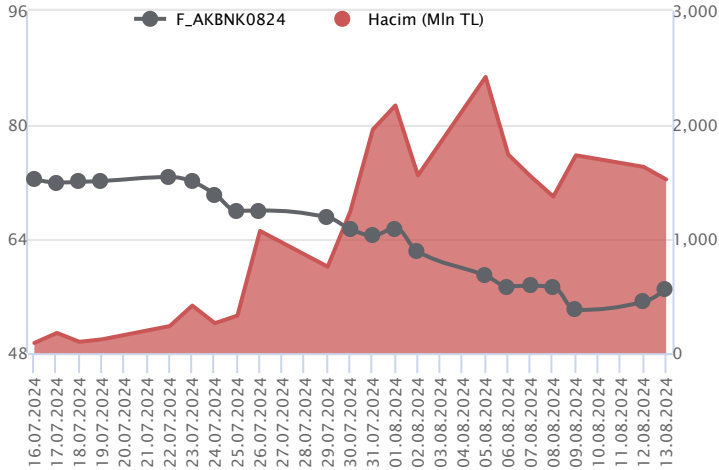
Pay vadeli sözleşmeleri, düşük teminatlarla yüksek tutarlı pozisyonlar almayı mümkün kılar. Pay vadeli sözleşmeleri ile ilgili daha detaylı bilgi almak için Marbaş Menkul Değerler A.Ş. ile iletişime geçebilirsiniz.

F_THYAO0824 Vadeli Kontratı



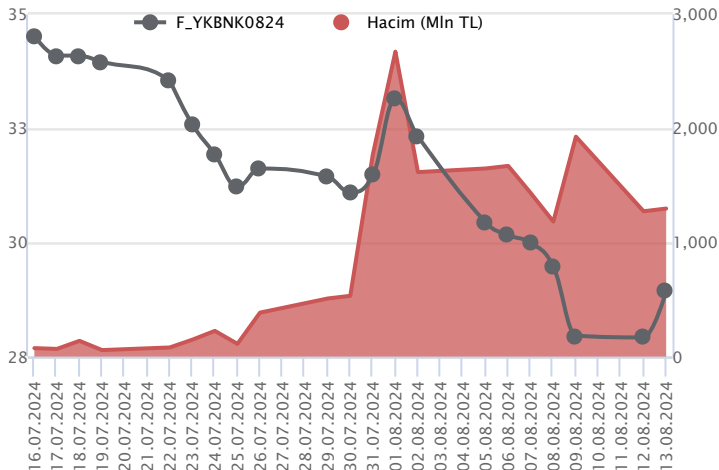
Ağustos vadeli THYAO pay sözleşmesi 299,04 – 309,71 TL aralığında hareket ederek günü %0,7 oranında bir düşüşle 305,02 TL uzlaşma fiyatından tamamladı. THYAO sözleşmesinde 305,00 üzerinde tutunmanın korunması ve tepki alımlarının gözlenmesi durumunda 306,20 ve 307,50 seviyeleri kısa vadeli direnç noktalarıdır. Bu seviyeler üzerinde 308,30 – 309,00 ve 310,00 seviyeleri direnç olarak önem kazanacak olup, 310,00 TL üzerindeki saatlik kapanışlarda alımların hız kazandığı ve 311,50 – 313,60 bölgesine doğru yükselişlerin yaşandığı bir fiyatlama görülebilir. Sözleşmede tepki alımlarının sınırlı kalması ve satışların etkisini sürdürmesi halinde ise 304,40 – 303,50 seviyeleri kısa vadeli ilk destek noktaları olup, devamında 302,25 – 301,30 ve 300,00 seviyeleri destek konumunda bulunmaktadır. Psikolojik öneme sahip 300,00 seviyesi altındaki kapanışlarda satışların hız kazanabileceği sözleşmede 299,00 – 297,20 bölgesine geri çekilmeler gündeme gelebilir.

F_AKBNK0824 Vadeli Kontratı



Ağustos vadeli AKBNK pay sözleşmesi 54,49 – 57,02 TL aralığında hareket ederek günü %3,2 oranında güçlü bir yükselişle 56,95 TL uzlaşma fiyatından tamamladı. Geçen hafta sert satışların yaşandığı ve zayıf seyrin öne çıktığı bankacılık sektöründe bu hafta tepki alımlarının öne çıktığı bir fiyatlama takip ediliyor. Önceki hafta başında test edilen 55,99 üzerinde kalıcılık korunabilirse tepki alımlarının devam edebileceği AKBNK sözleşmesinde 57,34 ve 57,55 seviyeleri kısa vadeli ilk direnç noktaları olup, devamında 57,85 ve 58,00 seviyeleri direnç olarak izlenecektir. 58,00 TL üzerindeki tutunmalarda 58,30 – 58,70 ve 59,00 seviyelerine doğru yükselişler kaydedilebilir. Sözleşmede yeniden satışların gözlenmesi halinde ise 56,60 – 56,20 ve 55,99 kısa vadeli destek noktalarıdır. 55,99 altına sarkmalarda düzeltme eğiliminin etkisini sürdürebileceği sözleşmede 55,45 – 55,00 ve 54,49 seviyelerine doğru geri çekilmeler gündeme gelebilir. Sert fiyat hareketleri ve yüksek seyreden volatiliteye karşı dikkatli olunmalıdır.

F_YKBNK0824 Vadeli Kontratı



Ağustos vadeli YKBNK pay sözleşmesi dün 27,71 TL ile 28,99 TL seviyeleri arasında dalgalanarak günü yüzde 3,58'lik yükselişle 28,91 TL uzlaşma fiyatından tamamladı. Son dönemde bankacılık endeksindeki zayıf seyir dün yerini tepki yükselişlerine bıraktı. Özellikle son bir saatte gelen alışlar ile bankacılık endeksi günü yüzde 2,75 artış ile tamamladı. Sözleşme tarafında gelen tepki alımları sonrası bugün 29,10 TL seviyesi direnç olarak izlenebilir. Bu seviye üzerindeki kalıcı fiyat hareketlerinde 29,42 TL – 29,75 TL ve 30,14 TL seviyeleri direnç olarak takip edilebilir. Tepki hareketleri sonrası fiyatlamaların tekrardan düşüş eğilimine girmesi durumunda 28,50 TL seviyesi destek noktası olup, bu seviye altında kalıcılık sağlanması durumunda ise 28,23 TL - 27,92 TL ve 27,71 TL seviyeleri destek olarak izlenebilir. Son dönemde volatilitenin hakim olduğu sözleşmede yatırımcıların aktif bir zarar durdur stratejisine bağlı kalmalarının yararlı olacağını değerlendiriyoruz.

Dayanak Varlıkların Teknik Gösterge Görünümleri

20 Gün Ortalama/Fiyat Kesişmesi (YUKARI)

Bu şartları sağlayan dayanak varlık bulunmamaktadır.

Güç Göstergeleri Olumlu

RSI ve Momentum göstergelerine göre olumlu olanlar

50 Gün Ortalama/Fiyat Kesişmesi (YUKARI)

OYAKC
GARAN

MACD

20/50 Gün Ortalama Kesişmesi (YUKARI)

Bu şartları sağlayan dayanak varlık bulunmamaktadır.

Para Girişi Olan Dayanak Varlıklar

| | Kapanış | İşlem Hacmi (Mln TL) |
|-------|---------|----------------------|
| PGSUS | 235.50 | 3,134.82666 |
| TOASO | 241.90 | 1,295.64419 |
| HALKB | 15.74 | 716.92150 |
| SOKM | 59.45 | 592.82538 |
| ARCLK | 149.20 | 348.37085 |

Yüksek Hacimliler

| | İşlem Hacmi (Mln TL) |
|-------|----------------------|
| XU030 | 56,043.75 |
| X10XB | 30,651.69 |
| XSD25 | 26,629.09 |
| XLBNK | 14,040.49 |
| THYAO | 7,819.08 |

20 Gün Ortalama/Fiyat Kesişmesi (AŞAĞI)

THYAO
TTKOM

Güç Göstergeleri Zayıf

ARCLK
KRDM
AKSEN
ISCTR
FROTO

RSI ve Momentum göstergelerine göre zayıf olanlar

50 Gün Ortalama/Fiyat Kesişmesi (AŞAĞI)

Bu şartları sağlayan dayanak varlık bulunmamaktadır.

Göstergeleri Dipte Olanlar

ENJSA
BRSAN
ASTOR
KCHOL

CCI, RSI, Stochastics, Williams' %R, MFI ve DX göstergelerinin ortalaması en düşük olanlar

20/50 Gün Ortalama Kesişmesi (AŞAĞI)

Bu şartları sağlayan dayanak varlık bulunmamaktadır.

Para Çıkışı Olan Dayanak Varlıklar

| | Kapanış | İşlem Hacmi (Mln TL) |
|-------|---------|----------------------|
| ASTOR | 75.15 | 1,314.17 |
| BRSAN | 368.75 | 299.38 |


Dayanak Varlıkların Teknik Gösterge Konumları

| Kod | 5 Günlük H.O | 10 Günlük H.O | 20 Günlük H.O | 50 Günlük H.O | RSI | StochS | MACD | CCI |
|---------|--------------|---------------|---------------|---------------|-------|--------|-------|-------|
| AEFES | ALIM | ALIM | SATIM | ALIM | ALIM | SATIM | SATIM | ALIM |
| AKBNK | ALIM | SATIM | SATIM | SATIM | ALIM | SATIM | SATIM | ALIM |
| AKSEN | SATIM | SATIM | SATIM | SATIM | SATIM | ALIM | SATIM | SATIM |
| ALARK | SATIM | SATIM | SATIM | SATIM | ALIM | ALIM | ALIM | SATIM |
| ARCLK | SATIM | SATIM | SATIM | SATIM | SATIM | ALIM | SATIM | ALIM |
| ASELS | ALIM | SATIM | SATIM | SATIM | ALIM | ALIM | SATIM | ALIM |
| ASTOR | SATIM | SATIM | SATIM | SATIM | SATIM | ALIM | SATIM | ALIM |
| BIMAS | ALIM | SATIM | SATIM | ALIM | ALIM | SATIM | SATIM | ALIM |
| BRSAN | SATIM | SATIM | SATIM | SATIM | SATIM | ALIM | SATIM | SATIM |
| CIMSA | SATIM | SATIM | SATIM | SATIM | SATIM | ALIM | SATIM | SATIM |
| CNH/TRY | ALIM | ALIM | ALIM | ALIM | SATIM | ALIM | ALIM | SATIM |
| DOAS | ALIM | SATIM | SATIM | SATIM | ALIM | ALIM | SATIM | ALIM |
| DOHOL | SATIM | SATIM | SATIM | SATIM | SATIM | ALIM | SATIM | SATIM |
| EKGYO | ALIM | ALIM | SATIM | ALIM | ALIM | SATIM | SATIM | ALIM |
| ENJSA | SATIM | SATIM | SATIM | SATIM | SATIM | ALIM | SATIM | SATIM |
| ENKAI | SATIM | SATIM | SATIM | ALIM | SATIM | ALIM | SATIM | SATIM |
| EREGL | SATIM | SATIM | SATIM | SATIM | SATIM | ALIM | SATIM | ALIM |
| EUR/TRY | ALIM | ALIM | ALIM | ALIM | ALIM | ALIM | ALIM | SATIM |
| EUR/USD | ALIM | ALIM | ALIM | ALIM | ALIM | SATIM | ALIM | SATIM |
| FROTO | SATIM | SATIM | SATIM | SATIM | ALIM | SATIM | SATIM | ALIM |
| GARAN | ALIM | SATIM | SATIM | ALIM | ALIM | SATIM | SATIM | ALIM |
| GBP/USD | ALIM | SATIM | SATIM | SATIM | ALIM | SATIM | SATIM | ALIM |
| GUBRF | ALIM | ALIM | ALIM | ALIM | SATIM | SATIM | SATIM | SATIM |
| HALKB | ALIM | SATIM | SATIM | SATIM | ALIM | SATIM | SATIM | ALIM |
| HEKTS | SATIM | SATIM | SATIM | SATIM | ALIM | ALIM | SATIM | ALIM |
| ISCTR | SATIM | SATIM | SATIM | SATIM | ALIM | SATIM | SATIM | ALIM |
| KCHOL | SATIM | SATIM | SATIM | SATIM | SATIM | ALIM | SATIM | ALIM |
| KONTR | SATIM | SATIM | SATIM | SATIM | SATIM | SATIM | SATIM | SATIM |
| KOZAA | SATIM | ALIM | ALIM | ALIM | SATIM | ALIM | ALIM | SATIM |
| KOZAL | SATIM | SATIM | SATIM | ALIM | SATIM | ALIM | SATIM | SATIM |
| KRDMD | SATIM | SATIM | SATIM | SATIM | SATIM | ALIM | SATIM | ALIM |
| MGROS | SATIM | SATIM | SATIM | SATIM | SATIM | SATIM | SATIM | ALIM |
| ODAS | SATIM | SATIM | SATIM | SATIM | SATIM | ALIM | SATIM | SATIM |
| OYAKC | SATIM | SATIM | SATIM | ALIM | SATIM | ALIM | SATIM | ALIM |
| PETKM | SATIM | SATIM | SATIM | SATIM | ALIM | SATIM | SATIM | ALIM |
| PGSUS | ALIM | ALIM | ALIM | ALIM | ALIM | SATIM | SATIM | ALIM |
| RUB/TRY | SATIM | SATIM | SATIM | SATIM | SATIM | ALIM | SATIM | SATIM |
| SAHOL | SATIM | SATIM | SATIM | SATIM | ALIM | ALIM | SATIM | ALIM |
| SASA | SATIM | SATIM | SATIM | SATIM | SATIM | ALIM | SATIM | SATIM |
| SISE | SATIM | SATIM | SATIM | SATIM | ALIM | ALIM | SATIM | ALIM |
| SOKM | ALIM | SATIM | SATIM | SATIM | ALIM | SATIM | SATIM | ALIM |
| TAVHL | SATIM | SATIM | SATIM | SATIM | SATIM | ALIM | SATIM | ALIM |
| TCELL | SATIM | SATIM | SATIM | ALIM | SATIM | ALIM | SATIM | SATIM |
| THYAO | ALIM | ALIM | SATIM | SATIM | ALIM | ALIM | ALIM | SATIM |
| TKFEN | SATIM | SATIM | SATIM | SATIM | ALIM | ALIM | SATIM | ALIM |
| TOASO | ALIM | SATIM | SATIM | SATIM | ALIM | SATIM | SATIM | ALIM |
| TSKB | SATIM | SATIM | SATIM | SATIM | ALIM | ALIM | SATIM | ALIM |
| TTKOM | SATIM | SATIM | SATIM | ALIM | SATIM | ALIM | SATIM | SATIM |
| TUPRS | ALIM | ALIM | SATIM | SATIM | ALIM | ALIM | ALIM | SATIM |
| USD/TRY | ALIM | ALIM | ALIM | ALIM | SATIM | SATIM | ALIM | SATIM |
| VAKBN | ALIM | SATIM | SATIM | SATIM | ALIM | SATIM | SATIM | ALIM |
| VESTL | SATIM | SATIM | SATIM | SATIM | ALIM | ALIM | SATIM | ALIM |
| X10XB | SATIM | SATIM | SATIM | SATIM | ALIM | ALIM | SATIM | ALIM |
| XAU/TRY | ALIM | ALIM | ALIM | ALIM | ALIM | SATIM | ALIM | ALIM |
| XAU/USD | ALIM | ALIM | ALIM | ALIM | ALIM | SATIM | ALIM | ALIM |
| XLBNK | ALIM | SATIM | SATIM | SATIM | ALIM | SATIM | SATIM | ALIM |
| XSD25 | SATIM | SATIM | SATIM | SATIM | ALIM | SATIM | SATIM | ALIM |
| XU030 | SATIM | SATIM | SATIM | SATIM | ALIM | ALIM | SATIM | ALIM |
| YKBNK | ALIM | SATIM | SATIM | SATIM | ALIM | SATIM | SATIM | ALIM |

ViOP Bülten

| Kod | Destek 3 | Destek 2 | Destek 1 | Kapanış | Pivot | Direnç 1 | Direnç 2 | Direnç 3 |
|------------------|----------|----------|----------|------------------|---------------|----------|----------|----------|
| DESTEKLER | | | | DİRENÇLER | | | | |
| F_AEFES0824 | 243.46 | 248.05 | 256.74 | 265.42 | 261.33 | 270.02 | 274.61 | 283.30 |
| F_AEFES0924 | 253.01 | 257.54 | 265.84 | 274.14 | 270.37 | 278.67 | 283.20 | 291.50 |
| F_AKBNK0824 | 52.77 | 53.63 | 55.30 | 56.97 | 56.16 | 57.83 | 58.69 | 60.36 |
| F_AKBNK0924 | 54.90 | 55.73 | 57.35 | 58.98 | 58.18 | 59.80 | 60.63 | 62.25 |
| F_AKSEN0824 | 35.78 | 36.72 | 37.42 | 38.12 | 38.36 | 39.06 | 40.00 | 40.70 |
| F_AKSEN0924 | 37.73 | 38.43 | 38.94 | 39.44 | 39.64 | 40.15 | 40.85 | 41.36 |
| F_ALARK0824 | 98.95 | 100.72 | 102.74 | 104.75 | 104.51 | 106.53 | 108.30 | 110.32 |
| F_ALARK0924 | 104.10 | 105.32 | 106.81 | 108.30 | 108.03 | 109.52 | 110.74 | 112.23 |
| F_ARCLK0824 | 145.12 | 146.66 | 149.01 | 151.36 | 150.55 | 152.90 | 154.44 | 156.79 |
| F_ARCLK0924 | 151.10 | 152.35 | 154.85 | 157.35 | 156.10 | 158.60 | 159.85 | 162.35 |
| F_ASELS0824 | 54.61 | 55.47 | 57.16 | 58.85 | 58.02 | 59.71 | 60.57 | 62.26 |
| F_ASELS0924 | 56.89 | 57.70 | 59.20 | 60.71 | 60.01 | 61.51 | 62.32 | 63.82 |
| F_ASTOR0824 | 70.87 | 72.46 | 73.96 | 75.46 | 75.55 | 77.05 | 78.64 | 80.14 |
| F_ASTOR0924 | 73.39 | 74.88 | 76.45 | 78.03 | 77.94 | 79.51 | 81.00 | 82.57 |
| F_BIMAS0824 | 540.73 | 549.69 | 566.09 | 582.50 | 575.05 | 591.45 | 600.41 | 616.81 |
| F_BIMAS0924 | 560.67 | 568.34 | 583.66 | 598.99 | 591.33 | 606.65 | 614.32 | 629.64 |
| F_BRSAN0824 | 327.05 | 331.99 | 339.12 | 346.25 | 344.06 | 351.19 | 356.13 | 363.26 |
| F_BRSAN0924 | 335.21 | 340.54 | 345.91 | 351.27 | 351.24 | 356.61 | 361.94 | 367.31 |
| F_CIMSA0824 | 30.87 | 31.37 | 32.20 | 33.02 | 32.70 | 33.53 | 34.03 | 34.86 |
| F_CIMSA0924 | 32.63 | 32.92 | 33.48 | 34.05 | 33.77 | 34.33 | 34.62 | 35.18 |
| F_CNHTRY0824 | 4.80 | 4.80 | 4.81 | 4.81 | 4.81 | 4.81 | 4.81 | 4.81 |
| F_CNHTRY0924 | 4.98 | 4.98 | 4.99 | 4.99 | 4.99 | 5.00 | 5.00 | 5.00 |
| F_DOAS0824 | 203.33 | 208.17 | 217.33 | 226.50 | 222.17 | 231.33 | 236.17 | 245.33 |
| F_DOAS0924 | 215.69 | 219.07 | 225.85 | 232.62 | 229.23 | 236.01 | 239.39 | 246.17 |
| F_DOHOL0824 | 15.23 | 15.57 | 15.97 | 16.36 | 16.31 | 16.71 | 17.05 | 17.45 |
| F_DOHOL0924 | 16.09 | 16.31 | 16.70 | 17.08 | 16.92 | 17.31 | 17.53 | 17.92 |
| F_EKGYO0824 | 10.42 | 10.63 | 11.05 | 11.47 | 11.26 | 11.68 | 11.89 | 12.31 |
| F_EKGYO0924 | 10.87 | 11.07 | 11.47 | 11.87 | 11.67 | 12.07 | 12.27 | 12.67 |
| F_ENJSA0824 | 59.13 | 59.89 | 61.32 | 62.74 | 62.08 | 63.51 | 64.27 | 65.70 |
| F_ENJSA0924 | 61.61 | 62.29 | 63.67 | 65.04 | 64.35 | 65.73 | 66.41 | 67.79 |
| F_ENKAI0824 | 42.51 | 43.06 | 44.10 | 45.15 | 44.65 | 45.69 | 46.24 | 47.28 |
| F_ENKAI0924 | 44.43 | 44.92 | 45.88 | 46.85 | 46.37 | 47.33 | 47.82 | 48.78 |
| F_EREGL0824 | 48.77 | 49.26 | 49.94 | 50.61 | 50.43 | 51.11 | 51.60 | 52.28 |
| F_EREGL0924 | 50.63 | 51.13 | 51.86 | 52.60 | 52.36 | 53.09 | 53.59 | 54.32 |
| F_EURTRY0824 | 37.22 | 37.26 | 37.34 | 37.42 | 37.38 | 37.46 | 37.50 | 37.58 |
| F_EURTRY0924 | 38.69 | 38.69 | 38.69 | 38.69 | 38.69 | 38.69 | 38.69 | 38.69 |
| F_EURUSD0824 | 1.09 | 1.09 | 1.09 | 1.10 | 1.10 | 1.10 | 1.10 | 1.10 |
| F_EURUSD0924 | 1.09 | 1.09 | 1.09 | 1.10 | 1.10 | 1.10 | 1.10 | 1.10 |
| F_FROTO0824 | 857.86 | 867.21 | 882.60 | 897.99 | 891.95 | 907.34 | 916.69 | 932.08 |
| F_FROTO0924 | 890.81 | 898.13 | 910.83 | 923.52 | 918.15 | 930.85 | 938.17 | 950.87 |
| F_GARAN0824 | 107.46 | 109.88 | 114.39 | 118.90 | 116.81 | 121.32 | 123.74 | 128.25 |
| F_GARAN0924 | 112.04 | 114.19 | 118.50 | 122.80 | 120.65 | 124.96 | 127.11 | 131.42 |
| F_GBPUSD0824 | 1.27 | 1.28 | 1.28 | 1.28 | 1.28 | 1.28 | 1.29 | 1.29 |
| F_GBPUSD0924 | 1.28 | 1.28 | 1.28 | 1.28 | 1.28 | 1.28 | 1.28 | 1.28 |
| F_GUBRF0824 | 161.83 | 163.37 | 165.69 | 168.00 | 167.23 | 169.55 | 171.09 | 173.41 |
| F_GUBRF0924 | 169.04 | 170.40 | 171.69 | 172.99 | 173.05 | 174.34 | 175.70 | 176.99 |
| F_HALKB0824 | 14.78 | 15.08 | 15.61 | 16.15 | 15.91 | 16.44 | 16.74 | 17.27 |
| F_HALKB0924 | 15.46 | 15.73 | 16.24 | 16.76 | 16.51 | 17.02 | 17.29 | 17.80 |
| F_HEKTS0824 | 10.97 | 11.14 | 11.35 | 11.57 | 11.52 | 11.73 | 11.90 | 12.11 |
| F_HEKTS0924 | 11.50 | 11.62 | 11.80 | 11.98 | 11.92 | 12.10 | 12.22 | 12.40 |
| F_ISCTR0824 | 12.75 | 12.92 | 13.26 | 13.59 | 13.43 | 13.77 | 13.94 | 14.28 |
| F_ISCTR0924 | 13.27 | 13.43 | 13.76 | 14.08 | 13.92 | 14.25 | 14.41 | 14.74 |
| F_KCHOL0824 | 180.84 | 183.74 | 187.39 | 191.05 | 190.29 | 193.94 | 196.84 | 200.49 |
| F_KCHOL0924 | 187.78 | 190.82 | 194.29 | 197.75 | 197.33 | 200.80 | 203.84 | 207.31 |
| F_KONTR0824N1 | 43.30 | 44.68 | 46.66 | 48.63 | 48.04 | 50.02 | 51.40 | 53.38 |
| F_KONTR0924N1 | 45.71 | 46.56 | 48.22 | 49.89 | 49.07 | 50.73 | 51.58 | 53.24 |
| F_KOZAA0824 | 62.17 | 63.05 | 64.59 | 66.14 | 65.47 | 67.01 | 67.89 | 69.43 |
| F_KOZAA0924 | 64.83 | 65.62 | 67.16 | 68.69 | 67.95 | 69.49 | 70.28 | 71.82 |
| F_KOZAL0824 | 22.47 | 22.77 | 23.28 | 23.80 | 23.58 | 24.09 | 24.39 | 24.90 |
| F_KOZAL0924 | 23.46 | 23.70 | 24.20 | 24.69 | 24.44 | 24.94 | 25.18 | 25.68 |
| F_KRDMD0824 | 24.80 | 25.21 | 25.77 | 26.32 | 26.18 | 26.74 | 27.15 | 27.71 |
| F_KRDMD0924 | 25.75 | 26.16 | 26.69 | 27.22 | 27.10 | 27.63 | 28.04 | 28.57 |
| F_MGROS0824 | 506.59 | 513.20 | 524.32 | 535.45 | 530.93 | 542.05 | 548.66 | 559.78 |
| F_MGROS0924 | 523.33 | 531.67 | 543.33 | 555.00 | 551.67 | 563.33 | 571.67 | 583.33 |
| F_ODAS0824 | 7.30 | 7.43 | 7.55 | 7.68 | 7.68 | 7.80 | 7.93 | 8.05 |
| F_ODAS0924 | 7.61 | 7.72 | 7.86 | 7.99 | 7.97 | 8.11 | 8.22 | 8.36 |


ViOP Bülten
14 Ağustos 2024

| Kod | Destek 3 | Destek 2 | Destek 1 | Kapanış | Pivot | Direnc 1 | Direnc 2 | Direnc 3 |
|------------------|-----------|-----------|-----------|------------------|------------------|-----------|-----------|-----------|
| DESTEKLER | | | | DİRENÇLER | | | | |
| F_OYAKC0824 | 61.61 | 63.46 | 67.14 | 70.81 | 68.99 | 72.67 | 74.52 | 78.20 |
| F_OYAKC0924 | 63.43 | 65.22 | 68.80 | 72.38 | 70.59 | 74.17 | 75.96 | 79.54 |
| F_PETKM0824 | 20.92 | 21.16 | 21.59 | 22.01 | 21.83 | 22.26 | 22.50 | 22.93 |
| F_PETKM0924 | 21.93 | 22.10 | 22.44 | 22.77 | 22.61 | 22.95 | 23.12 | 23.46 |
| F_PGSUS0824 | 226.15 | 229.33 | 235.65 | 241.98 | 238.83 | 245.15 | 248.33 | 254.65 |
| F_PGSUS0924 | 234.50 | 237.80 | 243.10 | 248.40 | 246.40 | 251.70 | 255.00 | 260.30 |
| F_SAHOL0824 | 89.61 | 90.61 | 92.26 | 93.90 | 93.26 | 94.91 | 95.91 | 97.56 |
| F_SAHOL0924 | 93.39 | 94.33 | 95.81 | 97.28 | 96.75 | 98.23 | 99.17 | 100.65 |
| F_SASA0824N1 | 4.90 | 5.06 | 5.27 | 5.47 | 5.43 | 5.64 | 5.80 | 6.01 |
| F_SASA0924N1 | 5.09 | 5.25 | 5.46 | 5.66 | 5.62 | 5.83 | 5.99 | 6.20 |
| F_SISE0824 | 42.31 | 42.66 | 43.38 | 44.09 | 43.73 | 44.45 | 44.80 | 45.52 |
| F_SISE0924 | 44.03 | 44.34 | 44.98 | 45.61 | 45.29 | 45.93 | 46.24 | 46.88 |
| F_SOKM0824 | 57.68 | 58.54 | 59.75 | 60.95 | 60.61 | 61.82 | 62.68 | 63.89 |
| F_SOKM0924 | 61.01 | 61.46 | 62.38 | 63.29 | 62.83 | 63.75 | 64.20 | 65.12 |
| F_TAVHL0824 | 227.13 | 231.89 | 238.45 | 245.00 | 243.21 | 249.77 | 254.53 | 261.09 |
| F_TAVHL0924 | 238.21 | 242.02 | 248.08 | 254.14 | 251.89 | 257.95 | 261.76 | 267.82 |
| F_TCELL0824 | 100.84 | 102.03 | 104.10 | 106.17 | 105.29 | 107.36 | 108.55 | 110.62 |
| F_TCELL0924 | 105.36 | 106.32 | 108.26 | 110.19 | 109.22 | 111.16 | 112.12 | 114.06 |
| F_THYAO0824 | 288.85 | 293.95 | 299.52 | 305.10 | 304.62 | 310.19 | 315.29 | 320.86 |
| F_THYAO0924 | 301.81 | 306.22 | 311.19 | 316.17 | 315.60 | 320.57 | 324.98 | 329.95 |
| F_TKFEN0824 | 49.19 | 50.35 | 51.43 | 52.50 | 52.59 | 53.67 | 54.83 | 55.91 |
| F_TKFEN0924 | 51.78 | 52.72 | 53.60 | 54.49 | 54.54 | 55.42 | 56.36 | 57.24 |
| F_TOASO0824 | 223.39 | 228.43 | 238.41 | 248.39 | 243.45 | 253.43 | 258.47 | 268.45 |
| F_TOASO0924 | 232.61 | 237.64 | 247.64 | 257.64 | 252.67 | 262.67 | 267.70 | 277.70 |
| F_TSKB0824 | 10.74 | 10.95 | 11.28 | 11.61 | 11.49 | 11.82 | 12.03 | 12.36 |
| F_TSKB0924 | 11.26 | 11.43 | 11.75 | 12.08 | 11.92 | 12.24 | 12.41 | 12.73 |
| F_TTKOM0824 | 46.83 | 48.11 | 49.71 | 51.30 | 50.99 | 52.59 | 53.87 | 55.47 |
| F_TTKOM0924 | 48.78 | 50.07 | 51.50 | 52.93 | 52.79 | 54.22 | 55.51 | 56.94 |
| F_TUPRS0824 | 156.85 | 158.74 | 162.22 | 165.70 | 164.11 | 167.59 | 169.48 | 172.96 |
| F_TUPRS0924 | 152.07 | 153.57 | 156.59 | 159.60 | 158.09 | 161.11 | 162.61 | 165.63 |
| F_USDTRY0824 | 34.01 | 34.05 | 34.08 | 34.11 | 34.12 | 34.15 | 34.19 | 34.23 |
| F_USDTRY0924 | 35.18 | 35.24 | 35.28 | 35.31 | 35.34 | 35.37 | 35.43 | 35.46 |
| F_VAKBN0824 | 17.50 | 17.88 | 18.63 | 19.38 | 19.01 | 19.76 | 20.14 | 20.89 |
| F_VAKBN0924 | 18.26 | 18.63 | 19.32 | 20.01 | 19.69 | 20.38 | 20.75 | 21.44 |
| F_VESTL0824 | 65.92 | 66.77 | 68.40 | 70.03 | 69.25 | 70.88 | 71.73 | 73.36 |
| F_VESTL0924 | 68.53 | 69.33 | 70.91 | 72.50 | 71.71 | 73.29 | 74.09 | 75.67 |
| F_X10XB0824 | 11,818.92 | 11,879.33 | 11,964.17 | 12,049.00 | 12,024.58 | 12,109.42 | 12,169.83 | 12,254.67 |
| F_X10XB1024 | 12,824.00 | 12,824.00 | 12,824.00 | 12,824.00 | 12,824.00 | 12,824.00 | 12,824.00 | 12,824.00 |
| F_XAUTRYM0824 | 2,681.38 | 2,690.68 | 2,707.39 | 2,724.09 | 2,716.69 | 2,733.40 | 2,742.70 | 2,759.41 |
| F_XAUTRYM1024 | 2,906.56 | 2,918.28 | 2,930.58 | 2,942.89 | 2,942.30 | 2,954.60 | 2,966.32 | 2,978.62 |
| F_XAUUSD0824 | 2,450.72 | 2,458.68 | 2,467.72 | 2,476.75 | 2,475.68 | 2,484.72 | 2,492.68 | 2,501.72 |
| F_XAUUSD1024 | 2,474.20 | 2,482.60 | 2,491.00 | 2,499.40 | 2,499.40 | 2,507.80 | 2,516.20 | 2,524.60 |
| F_XLBNK0824 | 11,368.67 | 11,524.33 | 11,835.67 | 12,147.00 | 11,991.33 | 12,302.67 | 12,458.33 | 12,769.67 |
| F_XLBNK1024 | 12,462.83 | 12,606.42 | 12,883.08 | 13,159.75 | 13,026.67 | 13,303.33 | 13,446.92 | 13,723.58 |
| F_XSD250824 | 12,169.17 | 12,688.33 | 13,661.67 | 14,635.00 | 14,180.83 | 15,154.17 | 15,673.33 | 16,646.67 |
| F_XU0300824 | 10,505.00 | 10,615.00 | 10,832.50 | 11,050.00 | 10,942.50 | 11,160.00 | 11,270.00 | 11,487.50 |
| F_XU0301024 | 11,213.50 | 11,323.00 | 11,542.00 | 11,761.00 | 11,651.50 | 11,870.50 | 11,980.00 | 12,199.00 |
| F_YKBNK0824 | 26.82 | 27.26 | 28.10 | 28.93 | 28.54 | 29.38 | 29.82 | 30.66 |
| F_YKBNK0924 | 27.99 | 28.41 | 29.17 | 29.94 | 29.59 | 30.35 | 30.77 | 31.53 |



| Sözleşme Kodu | Vade Ayı | Uzlaşma Fiyatı | Önceki Uzlaşma Fiyatı | Değişim | Değişim Puan | Gün İçi Yüksek | Gün İçi Düşük | İşlem Miktarı | İşlem Hacim | Açık Pozisyon | Açık Pozisyon Değişimi | Vadeye Kalan Gün Sayısı | Takasbank Başlangıç Teminatı % |
|-----------------------------------|------------|----------------|-----------------------|---------|--------------|----------------|---------------|---------------|-------------------|---------------|------------------------|-------------------------|--------------------------------|
| ENDEKS KONTRATLARI | | | | | | | | | | | | | |
| F_XU0300824 | 29.08.2024 | 11,004.25 | 10,842.25 | 1.49 % | 162.00 | 11,052.50 | 10,725.00 | 239,402.00 | 25,982,962,025.00 | 439,576.00 | -9,428.00 | 16 | 12 |
| F_XU0301024 | 31.10.2024 | 11,711.00 | 11,575.25 | 1.17 % | 135.75 | 11,761.00 | 11,432.50 | 5,582.00 | 644,356,862.50 | 21,932.00 | 2,142.00 | 79 | 12 |
| F_XU0301224 | 31.12.2024 | 12,589.25 | 12,513.00 | 0.61 % | 76.25 | 12,661.00 | 12,352.00 | 130.00 | 16,244,412.50 | 1,075.00 | 28.00 | 140 | 12 |
| DÖVİZ KONTRATLARI | | | | | | | | | | | | | |
| F_CNHTRY0824 | 29.08.2024 | 4.8070 | 4.8070 | 0.00 % | 0.00 | 4.8095 | 4.8057 | 3 | 144,210 | 4 | 3 | 16 | 13 |
| F_CNHTRY0924 | 30.09.2024 | 4.9899 | 4.9899 | 0.00 % | 0.00 | 4.9931 | 4.9867 | 2 | 99,798 | 2 | 2 | 48 | 13 |
| F_EURTRY0824 | 29.08.2024 | 37.3990 | 37.3427 | 0.15 % | 0.06 | 37.4242 | 37.3046 | 1,371 | 51,176,580 | 5,174 | -1,011 | 16 | 12 |
| F_EURTRY0924 | 30.09.2024 | 38.6869 | 38.7834 | -0.25 % | -0.10 | 38.6869 | 38.6869 | 1 | 38,687 | 239 | 1 | 48 | 12 |
| F_EURUSD0824 | 29.08.2024 | 1.0966 | 1.0943 | 0.21 % | 0.00 | 1.0969 | 1.0924 | 6,228 | 228,385,906 | 12,609 | 391 | 16 | 3 |
| F_EURUSD0924 | 30.09.2024 | 1.0949 | 1.0959 | -0.09 % | 0.00 | 1.0961 | 1.0944 | 45 | 1,650,538 | 799 | -37 | 48 | 3 |
| F_GBPUUSD0824 | 29.08.2024 | 1.2793 | 1.2773 | 0.16 % | 0.00 | 1.2832 | 1.2782 | 53 | 2,270,678 | 66 | 7 | 16 | 4 |
| F_GBPUUSD0924 | 30.09.2024 | 1.2795 | 1.2778 | 0.13 % | 0.00 | 1.2797 | 1.2794 | 3 | 128,529 | 13 | 3 | 48 | 4 |
| F_RUBTRY0824 | 29.08.2024 | 0.0000 | 0.0000 | 0.00 % | 0.00 | 0.0000 | 0.0000 | | | | | 16 | 19 |
| F_RUBTRY0924 | 30.09.2024 | 0.0000 | 0.0000 | 0.00 % | 0.00 | 0.0000 | 0.0000 | | | | | 48 | 19 |
| F_USDTRY0824 | 29.08.2024 | 34.1122 | 34.1485 | -0.11 % | -0.04 | 34.1622 | 34.0900 | 63,208 | 2,156,815,782 | 1,067,229 | -8,387 | 16 | 13 |
| F_USDTRY0924 | 30.09.2024 | 35.3147 | 35.3852 | -0.20 % | -0.07 | 35.3990 | 35.3057 | 28,821 | 1,019,624,573 | 454,878 | 24,189 | 48 | 13 |
| F_P_USDTRY0824 | 29.08.2024 | 0.0000 | 0.0000 | 0.00 % | 0.00 | 0.0000 | 0.0000 | | | | | 16 | 13 |
| F_P_USDTRY0924 | 30.09.2024 | 0.0000 | 0.0000 | 0.00 % | 0.00 | 0.0000 | 0.0000 | | | | | 48 | 13 |
| KIYMETLİ MADEN KONTRATLARI | | | | | | | | | | | | | |
| F_XAUTRYM0824 | 29.08.2024 | 2,721.680 | 2,703.410 | 0.68 % | 18.27 | 2,726.000 | 2,699.990 | 203,191 | 551,809,205 | 568,379 | -66,108 | 16 | 12 |
| F_XAUTRYM1024 | 31.10.2024 | 2,952.080 | 2,929.390 | 0.77 % | 22.69 | 2,954.010 | 2,929.990 | 22,957 | 67,478,087 | 97,619 | -905 | 79 | 12 |
| F_XAUUSD0824 | 29.08.2024 | 2,479.850 | 2,462.500 | 0.70 % | 17.35 | 2,483.650 | 2,466.650 | 29,257 | 2,424,372,405 | 78,729 | -1,333 | 16 | 6 |
| F_XAUUSD1024 | 31.10.2024 | 2,504.200 | 2,486.750 | 0.70 % | 17.45 | 2,507.800 | 2,491.000 | 2,143 | 179,174,141 | 11,462 | 403 | 79 | 6 |
| PAY VADELİ | | | | | | | | | | | | | |
| F_AEFES0824 | 29.08.2024 | 264.990 | 254.690 | 4.04 % | 10.30 | 265.930 | 252.650 | 10,886 | 280,292,417 | 10,272 | -121 | 16 | 15 |
| F_AEFES0924 | 30.09.2024 | 274.170 | 263.520 | 4.04 % | 10.65 | 274.900 | 262.070 | 303 | 8,122,837 | 418 | -43 | 48 | 15 |
| F_AKBNK0824 | 29.08.2024 | 56.950 | 55.160 | 3.25 % | 1.79 | 57.020 | 54.490 | 273,172 | 1,522,301,150 | 265,039 | 511 | 16 | 15 |
| F_AKBNK0924 | 30.09.2024 | 58.960 | 57.130 | 3.20 % | 1.83 | 59.000 | 56.550 | 5,892 | 34,126,636 | 7,725 | 71 | 48 | 15 |
| F_AKSEN0824 | 29.08.2024 | 38.000 | 38.840 | -2.16 % | -0.84 | 39.300 | 37.660 | 10,782 | 41,209,542 | 27,975 | 343 | 16 | 16 |
| F_AKSEN0924 | 30.09.2024 | 39.270 | 40.450 | -2.92 % | -1.18 | 40.350 | 39.140 | 156 | 620,879 | 768 | 33 | 48 | 16 |
| F_ALARK0824 | 29.08.2024 | 104.710 | 104.680 | 0.03 % | 0.03 | 106.290 | 102.500 | 15,391 | 159,586,336 | 53,101 | -404 | 16 | 15 |
| F_ALARK0924 | 30.09.2024 | 108.540 | 108.830 | -0.27 % | -0.29 | 109.250 | 106.540 | 2,748 | 29,627,043 | 1,997 | 301 | 48 | 15 |
| F_ARCLK0824 | 29.08.2024 | 151.530 | 148.960 | 1.73 % | 2.57 | 152.090 | 148.200 | 5,371 | 80,549,010 | 17,227 | -316 | 16 | 15 |
| F_ARCLK0924 | 30.09.2024 | 156.370 | 155.140 | 0.79 % | 1.23 | 157.350 | 153.600 | 157 | 2,439,835 | 1,112 | 14 | 48 | 15 |
| F_ASELS0824 | 29.08.2024 | 58.560 | 56.930 | 2.86 % | 1.63 | 58.880 | 56.330 | 54,320 | 312,853,234 | 107,108 | -5,782 | 16 | 15 |
| F_ASELS0924 | 30.09.2024 | 60.560 | 59.030 | 2.59 % | 1.53 | 60.810 | 58.500 | 2,289 | 13,714,922 | 5,256 | 670 | 48 | 15 |
| F_ASTOR0824 | 29.08.2024 | 75.690 | 75.870 | -0.24 % | -0.18 | 77.140 | 74.050 | 20,658 | 155,326,084 | 33,313 | 559 | 16 | 18 |
| F_ASTOR0924 | 30.09.2024 | 77.670 | 78.660 | -1.26 % | -0.99 | 79.420 | 76.360 | 1,246 | 9,657,813 | 2,598 | 499 | 48 | 18 |
| F_BIMAS0824 | 29.08.2024 | 581.430 | 571.020 | 1.82 % | 10.41 | 584.000 | 558.640 | 9,066 | 518,894,827 | 25,628 | -215 | 16 | 16 |
| F_BIMAS0924 | 30.09.2024 | 595.700 | 587.760 | 1.35 % | 7.94 | 598.990 | 576.000 | 886 | 52,299,676 | 1,030 | -61 | 48 | 16 |
| F_BRSAN0824 | 29.08.2024 | 346.230 | 342.270 | 1.16 % | 3.96 | 349.000 | 336.930 | 1,363 | 46,876,122 | 2,210 | -88 | 16 | 16 |
| F_BRSAN0924 | 30.09.2024 | 349.710 | 357.330 | -2.13 % | -7.62 | 356.580 | 345.880 | 57 | 1,996,555 | 149 | 1 | 48 | 16 |
| F_CIMSA0824 | 29.08.2024 | 32.940 | 32.390 | 1.70 % | 0.55 | 33.210 | 31.880 | 21,905 | 70,856,152 | 50,619 | -379 | 16 | 15 |
| F_CIMSA0924 | 30.09.2024 | 33.740 | 33.670 | 0.21 % | 0.07 | 34.050 | 33.200 | 236 | 789,812 | 3,167 | 59 | 48 | 15 |
| F_DOAS0824 | 29.08.2024 | 226.670 | 214.920 | 5.47 % | 11.75 | 227.000 | 213.000 | 3,104 | 69,016,531 | 6,926 | -176 | 16 | 15 |
| F_DOAS0924 | 30.09.2024 | 230.520 | 221.590 | 4.03 % | 8.93 | 232.620 | 222.460 | 203 | 4,632,763 | 574 | -29 | 48 | 15 |
| F_DOHOL0824 | 29.08.2024 | 16.470 | 16.290 | 1.10 % | 0.18 | 16.660 | 15.920 | 93,461 | 151,176,400 | 283,364 | -5,151 | 16 | 16 |
| F_DOHOL0924 | 30.09.2024 | 16.980 | 16.910 | 0.41 % | 0.07 | 17.150 | 16.540 | 754 | 1,262,879 | 8,142 | 331 | 48 | 16 |
| F_EKGYO0824 | 29.08.2024 | 11.400 | 11.100 | 2.70 % | 0.30 | 11.470 | 10.840 | 707,642 | 785,763,001 | 1,109,814 | 42,354 | 16 | 15 |
| F_EKGYO0924 | 30.09.2024 | 11.790 | 11.480 | 2.70 % | 0.31 | 11.870 | 11.270 | 13,162 | 15,154,704 | 55,939 | 2,102 | 48 | 15 |
| F_ENJSA0824 | 29.08.2024 | 62.600 | 61.830 | 1.25 % | 0.77 | 62.850 | 60.660 | 9,072 | 56,015,075 | 35,153 | 54 | 16 | 16 |
| F_ENJSA0924 | 30.09.2024 | 64.680 | 64.650 | 0.05 % | 0.03 | 65.040 | 62.980 | 417 | 2,661,951 | 1,499 | 31 | 48 | 16 |
| F_ENKAI0824 | 29.08.2024 | 45.090 | 44.230 | 1.94 % | 0.86 | 45.190 | 43.600 | 32,672 | 144,888,710 | 76,546 | -4,420 | 16 | 14 |
| F_ENKAI0924 | 30.09.2024 | 46.790 | 45.900 | 1.94 % | 0.89 | 46.850 | 45.400 | 937 | 4,309,269 | 2,088 | 302 | 48 | 14 |
| F_EREGL0824 | 29.08.2024 | 50.610 | 50.430 | 0.36 % | 0.18 | 50.930 | 49.760 | 218,002 | 1,099,449,379 | 355,587 | 2,167 | 16 | 14 |
| F_EREGL0924 | 30.09.2024 | 52.570 | 52.410 | 0.31 % | 0.16 | 52.850 | 51.620 | 14,643 | 76,600,362 | 16,205 | 1,049 | 48 | 14 |
| F_FROTO0824 | 29.08.2024 | 895.990 | 876.380 | 2.24 % | 19.61 | 901.300 | 876.560 | 3,802 | 339,240,881 | 5,966 | -37 | 16 | 15 |
| F_FROTO0924 | 30.09.2024 | 915.370 | 898.100 | 1.92 % | 17.27 | 925.480 | 905.460 | 120 | 11,016,168 | 329 | 50 | 48 | 15 |
| F_GARAN0824 | 29.08.2024 | 118.830 | 115.050 | 3.29 % | 3.78 | 119.230 | 112.300 | 98,536 | 1,136,000,335 | 112,642 | 2,875 | 16 | 16 |
| F_GARAN0924 | 30.09.2024 | 122.610 | 119.210 | 2.85 % | 3.40 | 122.810 | 116.350 | 2,266 | 27,086,996 | 2,970 | 468 | 48 | 16 |
| F_GUBRF0824 | 29.08.2024 | 167.830 | 166.960 | 0.52 % | 0.87 | 168.780 | 164.920 | 10,526 | 175,134,672 | 33,185 | -465 | 16 | 17 |
| F_GUBRF0924 | 30.09.2024 | 173.030 | 172.180 | 0.49 % | 0.85 | 174.400 | 171.750 | 1,856 | 31,940,240 | 2,990 | -1,423 | 48 | 17 |
| F_HALKB0824 | 29.08.2024 | 16.140 | 15.680 | 2.93 % | 0.46 | 16.200 | 15.370 | 183,820 | 292,606,828 | 233,278 | 2,107 | 16 | 16 |
| F_HALKB0924 | 30.09.2024 | 16.750 | 16.300 | 2.76 % | 0.45 | 16.770 | 15.990 | 9,352 | 15,402,867 | 7,896 | 1,910 | 48 | 16 |
| F_HEKTS0824 | 29.08.2024 | 11.580 | 11.370 | 1.85 % | 0.21 | 11.680 | 11.300 | 70,344 | 80,739,746 | 162,220 | -4,598 | 16 | 16 |
| F_HEKTS0924 | 30.09.2024 | 11.960 | 11.840 | 1.01 % | 0.12 | 12.040 | 11.740 | 5,629 | 6,689,812 | 11,735 | 2,048 | 48 | 16 |

ViOP Bülten

| Sözleşme Kodu | Vade Ayı | Uzlaşma Fiyatı | Önceki Uzlaşma Fiyatı | Değişim | Değişim Puan | Gün İçi Yüksek | Gün İçi Düşük | İşlem Miktarı | İşlem Hacim | Açık Pozisyon | Açık Pozisyon Değişimi | Vadeye Kalan Gün Sayısı | Takasbank Başlangıç Teminatı % |
|-------------------|------------|----------------|-----------------------|---------|--------------|----------------|---------------|---------------|---------------|---------------|------------------------|-------------------------|--------------------------------|
| PAY VADELİ | | | | | | | | | | | | | |
| F_ISCTR0824 | 29.08.2024 | 13.590 | 13.350 | 1.80 % | 0.24 | 13.610 | 13.100 | 946,199 | 1,260,745,087 | 853,726 | 16,869 | 16 | 16 |
| F_ISCTR0924 | 30.09.2024 | 14.080 | 13.810 | 1.96 % | 0.27 | 14.090 | 13.600 | 18,478 | 25,509,157 | 48,609 | 2,983 | 48 | 16 |
| F_KCHOL0824 | 29.08.2024 | 190.810 | 190.700 | 0.06 % | 0.11 | 193.180 | 186.630 | 54,955 | 1,046,222,699 | 65,853 | 8,054 | 16 | 15 |
| F_KCHOL0924 | 30.09.2024 | 197.830 | 197.810 | 0.01 % | 0.02 | 200.380 | 193.870 | 1,547 | 30,496,619 | 3,103 | 388 | 48 | 15 |
| F_KONTR0824N1 | 29.08.2024 | 48.530 | 46.760 | 3.79 % | 1.77 | 49.430 | 46.070 | 9,866 | 152,156,582 | 8,320 | 223 | 16 | 17 |
| F_KONTR0924N1 | 30.09.2024 | 49.630 | 48.330 | 2.69 % | 1.30 | 49.910 | 47.400 | 283 | 4,469,997 | 893 | 81 | 48 | 17 |
| F_KOZAA0824 | 29.08.2024 | 66.110 | 65.250 | 1.32 % | 0.86 | 66.340 | 63.920 | 46,207 | 301,067,490 | 118,939 | 5,409 | 16 | 16 |
| F_KOZAA0924 | 30.09.2024 | 68.350 | 67.520 | 1.23 % | 0.83 | 68.750 | 66.420 | 2,216 | 14,887,095 | 4,534 | 620 | 48 | 16 |
| F_KOZAL0824 | 29.08.2024 | 23.790 | 23.530 | 1.10 % | 0.26 | 23.870 | 23.060 | 168,487 | 394,550,168 | 429,573 | -4,198 | 16 | 17 |
| F_KOZAL0924 | 30.09.2024 | 24.680 | 24.430 | 1.02 % | 0.25 | 24.690 | 23.950 | 5,535 | 13,436,668 | 21,241 | 2,751 | 48 | 17 |
| F_KRDMD0824 | 29.08.2024 | 26.360 | 26.210 | 0.57 % | 0.15 | 26.600 | 25.630 | 129,481 | 338,401,113 | 180,815 | 202 | 16 | 16 |
| F_KRDMD0924 | 30.09.2024 | 27.250 | 27.200 | 0.18 % | 0.05 | 27.510 | 26.570 | 1,982 | 5,362,219 | 9,291 | 205 | 48 | 16 |
| F_MGROS0824 | 29.08.2024 | 533.920 | 536.270 | -0.44 % | -2.35 | 537.530 | 519.800 | 3,410 | 179,591,278 | 4,818 | -214 | 16 | 15 |
| F_MGROS0924 | 30.09.2024 | 554.400 | 555.260 | -0.15 % | -0.86 | 560.000 | 540.000 | 155 | 8,473,521 | 227 | 37 | 48 | 15 |
| F_ODAS0824 | 29.08.2024 | 7.680 | 7.780 | -1.29 % | -0.10 | 7.800 | 7.550 | 170,904 | 131,201,525 | 464,183 | -504 | 16 | 15 |
| F_ODAS0924 | 30.09.2024 | 7.970 | 8.080 | -1.36 % | -0.11 | 8.090 | 7.840 | 6,385 | 5,085,764 | 28,493 | 2,737 | 48 | 15 |
| F_OYAKC0824 | 29.08.2024 | 70.310 | 67.030 | 4.89 % | 3.28 | 70.850 | 65.320 | 21,277 | 144,057,939 | 37,552 | 573 | 16 | 17 |
| F_OYAKC0924 | 30.09.2024 | 71.920 | 69.360 | 3.69 % | 2.56 | 72.380 | 67.010 | 756 | 5,212,802 | 1,603 | 261 | 48 | 17 |
| F_PETKM0824 | 29.08.2024 | 21.990 | 21.570 | 1.95 % | 0.42 | 22.080 | 21.410 | 278,280 | 602,651,704 | 327,602 | -14,807 | 16 | 15 |
| F_PETKM0924 | 30.09.2024 | 22.730 | 22.410 | 1.43 % | 0.32 | 22.790 | 22.280 | 12,642 | 28,500,017 | 24,324 | 7,806 | 48 | 15 |
| F_PGSUS0824 | 29.08.2024 | 241.480 | 236.500 | 2.11 % | 4.98 | 242.000 | 232.500 | 30,278 | 714,880,114 | 30,831 | -2,592 | 16 | 16 |
| F_PGSUS0924 | 30.09.2024 | 248.430 | 244.960 | 1.42 % | 3.47 | 249.700 | 241.100 | 1,805 | 44,516,044 | 1,407 | 558 | 48 | 16 |
| F_SAHOL0824 | 29.08.2024 | 93.730 | 92.420 | 1.42 % | 1.31 | 94.270 | 91.620 | 67,124 | 623,611,474 | 169,962 | -2,757 | 16 | 15 |
| F_SAHOL0924 | 30.09.2024 | 96.980 | 95.880 | 1.15 % | 1.10 | 97.700 | 95.280 | 791 | 7,645,522 | 2,229 | 230 | 48 | 15 |
| F_SASA0824N1 | 29.08.2024 | 5.450 | 5.560 | -1.98 % | -0.11 | 5.600 | 5.230 | 76,529 | 330,912,576 | 138,139 | -1,143 | 16 | 16 |
| F_SASA0924N1 | 30.09.2024 | 5.640 | 5.770 | -2.25 % | -0.13 | 5.790 | 5.420 | 2,473 | 11,070,072 | 4,348 | 390 | 48 | 16 |
| F_SISE0824 | 29.08.2024 | 43.890 | 43.380 | 1.18 % | 0.51 | 44.090 | 43.020 | 62,921 | 273,538,810 | 177,961 | -8,006 | 16 | 14 |
| F_SISE0924 | 30.09.2024 | 45.430 | 45.080 | 0.78 % | 0.35 | 45.610 | 44.660 | 4,865 | 21,905,545 | 11,937 | 931 | 48 | 14 |
| F_SOKM0824 | 29.08.2024 | 61.120 | 60.560 | 0.92 % | 0.56 | 61.480 | 59.410 | 18,767 | 113,581,920 | 68,001 | 561 | 16 | 15 |
| F_SOKM0924 | 30.09.2024 | 63.240 | 62.900 | 0.54 % | 0.34 | 63.290 | 61.920 | 457 | 2,864,478 | 2,360 | 96 | 48 | 15 |
| F_TAVHL0824 | 29.08.2024 | 245.100 | 246.120 | -0.41 % | -1.02 | 247.980 | 236.660 | 9,047 | 219,134,154 | 16,500 | -514 | 16 | 15 |
| F_TAVHL0924 | 30.09.2024 | 253.760 | 255.940 | -0.85 % | -2.18 | 255.700 | 245.830 | 329 | 8,243,846 | 579 | 2 | 48 | 15 |
| F_TCELL0824 | 29.08.2024 | 105.720 | 105.840 | -0.11 % | -0.12 | 106.480 | 103.220 | 48,814 | 511,300,109 | 121,640 | -1,672 | 16 | 14 |
| F_TCELL0924 | 30.09.2024 | 109.850 | 109.870 | -0.02 % | -0.02 | 110.190 | 107.290 | 3,410 | 37,091,256 | 3,918 | 1,691 | 48 | 14 |
| F_THYAO0824 | 29.08.2024 | 305.020 | 307.030 | -0.65 % | -2.01 | 309.710 | 299.040 | 69,686 | 2,110,971,795 | 122,177 | 3,588 | 16 | 15 |
| F_THYAO0924 | 30.09.2024 | 316.010 | 319.540 | -1.10 % | -3.53 | 320.000 | 310.620 | 5,901 | 185,208,711 | 5,653 | 538 | 48 | 15 |
| F_TKFEN0824 | 29.08.2024 | 52.490 | 52.140 | 0.67 % | 0.35 | 53.760 | 51.520 | 15,655 | 82,270,222 | 56,238 | -1,186 | 16 | 15 |
| F_TKFEN0924 | 30.09.2024 | 54.480 | 54.140 | 0.63 % | 0.34 | 55.470 | 53.650 | 304 | 1,661,563 | 462 | 32 | 48 | 15 |
| F_TOASO0824 | 29.08.2024 | 247.810 | 236.380 | 4.84 % | 11.43 | 248.490 | 233.470 | 21,636 | 523,190,337 | 28,420 | 2,281 | 16 | 14 |
| F_TOASO0924 | 30.09.2024 | 256.570 | 245.300 | 4.59 % | 11.27 | 257.700 | 242.670 | 430 | 10,712,622 | 962 | -60 | 48 | 14 |
| F_TSKB0824 | 29.08.2024 | 11.600 | 11.430 | 1.49 % | 0.17 | 11.700 | 11.160 | 83,310 | 95,125,788 | 362,556 | 20,846 | 16 | 15 |
| F_TSKB0924 | 30.09.2024 | 12.000 | 11.840 | 1.35 % | 0.16 | 12.080 | 11.590 | 890 | 1,056,269 | 7,394 | 676 | 48 | 15 |
| F_TTKOM0824 | 29.08.2024 | 51.000 | 51.940 | -1.81 % | -0.94 | 52.280 | 49.400 | 65,600 | 332,485,383 | 62,882 | 599 | 16 | 15 |
| F_TTKOM0924 | 30.09.2024 | 52.900 | 54.090 | -2.20 % | -1.19 | 54.080 | 51.360 | 9,209 | 48,841,649 | 27,008 | 4,246 | 48 | 15 |
| F_TUPRS0824 | 29.08.2024 | 165.490 | 163.890 | 0.98 % | 1.60 | 166.000 | 160.630 | 34,801 | 567,385,065 | 73,424 | -242 | 16 | 15 |
| F_TUPRS0924 | 30.09.2024 | 159.350 | 158.260 | 0.69 % | 1.09 | 159.600 | 155.080 | 2,228 | 34,955,096 | 5,940 | 17 | 48 | 15 |
| F_VAKBN0824 | 29.08.2024 | 19.330 | 18.550 | 4.20 % | 0.78 | 19.390 | 18.260 | 164,084 | 310,012,128 | 165,236 | 2,846 | 16 | 16 |
| F_VAKBN0924 | 30.09.2024 | 19.970 | 19.270 | 3.63 % | 0.70 | 20.060 | 19.000 | 2,403 | 4,721,806 | 5,975 | 562 | 48 | 16 |
| F_VESTL0824 | 29.08.2024 | 70.040 | 68.860 | 1.71 % | 1.18 | 70.100 | 67.620 | 8,400 | 57,855,249 | 39,617 | -487 | 16 | 17 |
| F_VESTL0924 | 30.09.2024 | 72.440 | 71.210 | 1.73 % | 1.23 | 72.500 | 70.120 | 477 | 3,408,328 | 843 | -29 | 48 | 17 |
| F_YKBNK0824 | 29.08.2024 | 28.910 | 27.910 | 3.58 % | 1.00 | 28.990 | 27.710 | 459,630 | 1,297,561,798 | 594,814 | 4,769 | 16 | 15 |
| F_YKBNK0924 | 30.09.2024 | 29.920 | 29.010 | 3.14 % | 0.91 | 30.000 | 28.820 | 17,149 | 50,388,032 | 14,122 | 28 | 48 | 15 |

Genel Müdürlük

Esentepe Mh. Ecza Sk. Safter Han İş Merkezi No:6 Şişli/İstanbul – (0212) 286 30 00

Beylikdüzü

Hayrettin Paşa Mah. 1993 Sokak No:22 Ferah Residence Daire A1 Esenyurt – (0212) 270 26 43

Erenköy

Bağdat Caddesi Beyaz Apt. No: 339 D:5 Erenköy – (0216) 301 10 45

Levent

Nispetiye Mah. Aytar Cad Metro İş Merkezi No. 10 İç Kapı No: 1 Beşiktaş – (0212) 286 30 00

Suadiye

Suadiye Mah. Öncü Sokak Büyük Hanlı Konutları B1 Blok K:8 D:22 Kadıköy – (0216) 350 01 43

Ankara

Tunalı Hilmi Cad. 60/12 Kavaklıdere – (0312) 426 16 61

Bursa

Çekirge Mah. Çekirge Cad. Gökçen Apt. Blok 97/1 C Osmangazi – (0224) 233 43 37

Malatya

Sancaktar Mah. Aslantepo Cad. Canbaylar Plaza No. 93/9 Battalgazi – (0422) 377 90 00

Adana

Çınarlı Mah. 61027 SK. Sunar Nuri Çomu İş Merkezi Sitesi A Blok No:18 İç Kapı No:124 Seyhan – (0322) 355 31 45

Aydın

Güzelhisar Mahallesi Albay Şefik Caddesi No:4 Ronasans Plaza İç Kapı No:17 Efeler/AYDIN – (0256) 218 22 95

Denizli

Sırapapılar Mahallesi 1585 Sokak Kaygün İş Merkezi No:3 İç Kapı No:13 Merkezefendi – (0258) 295 08 99

Eskişehir

Akarkaş Mah. Atatürk Bul. Yağmur Apt. No : 87A Odunpazarı – (0222) 211 20 45

İzmir

Çınarlı Mah. Ozan Abay Cad. Egeperla No: 10 / 201 Konak / İzmir – (0234) 270 44 67

İzmit

Karabaş Mah. Ankara Karayolu Cad. No: 65/3 Kocaeli – (0262) 999 68 97

Kapalıçarşı

Molla Fenari Mah. Kürkcüler Çarşısı Sk. No:25 İç Kapı No:1 Fatih / İstanbul – (0212) 513 40 01

Mersin

Güvenevler Mah. 1928 Sk. İkinci Global İş Merkezi No:5 İç Kapı No:6 Yenişehir/MERSİN – (0324) 241 33 15

Niğde

Aşağı Kayabaşı Mah. Dr. Sami Yağız Cad. Kültür Plaza No:32 Kat:1/4 Niğde – (0388) 214 19 35

**YASAL UYARI**

Bu rapor, bir veya daha fazla sermaye piyasası aracı veya bunları ihraç eden ortaklıklar ve kuruluşlar ile piyasa eğilimleri hakkında, belirli bir kişiye veya mali durumları, risk ve getiri tercihleri benzer nitelikteki bir gruba yönelik olmamak kaydıyla, Marbaş Menkul Değerler A.Ş. müşterilerine ve/veya dağıtım kanallarına yönelik olarak Marbaş Menkul Değerler A.Ş.'nin anlaşılabilir olduğu dışarıdan hizmet sağlayıcı kuruluş tarafından hazırlanmıştır. Burada yer alan yatırım bilgi, yorum ve tavsiyeleri yatırım danışmanlığı kapsamında değildir. Yatırım danışmanlığı hizmeti, yetkili kuruluşlar tarafından kişilerin risk ve getiri tercihleri dikkate alınarak kişiye özel sunulmaktadır. Burada yer alan yorum ve tavsiyeler ise genel niteliktedir. Bu tavsiyeler mali durumunuz ile risk ve getiri tercihlerinize uygun olmayabilir. Bu nedenle, sadece burada yer alan bilgilere dayanarak yatırım kararı verilmesi beklentilerinize uygun sonuçlar doğurmayabilir. Bu rapor ve yorumlardaki yazılar, bilgiler ve grafikler, ulaşılabilen ilk kaynaklardan iyi niyetle ve doğruluğu, geçerliliği, etkinliği velhasıl her ne şekil, suret ve nam altında olursa olsun herhangi bir karara dayanak oluşturması hususunda herhangi bir teminat, garanti oluşturmadan, yalnızca bilgi edinilmesi amacıyla derlenmiştir. İş bu raporlardaki yorumlardan; eksik bilgi ve/veya güncellenme gibi konularda ortaya çıkabilecek zararlardan Marbaş Menkul Değerler A.Ş. ve çalışanları sorumlu değildir. Marbaş Menkul Değerler A.Ş. her an, hiçbir şekil ve surette ön ihbara ve/veya ihtara gerek kalmaksızın söz konusu bilgileri, tavsiyeleri değiştirebilir ve/veya ortadan kaldırabilir. Genel anlamda bilgi vermek amacıyla hazırlanmış olan iş bu rapor ve yorumlar, kapsamı bilgiler, tavsiyeler hiçbir şekil ve surette Marbaş Menkul Değerler A.Ş.'nin herhangi bir taahhüdünü tazammum etmediğinden, bu bilgilere istinaden her türlü özel ve/veya tüzel kişiler tarafından alınacak kararlar, varılacak sonuçlar, gerçekleştirilecek işlemler ve oluşabilecek her türlü riskler bizatihi bu kişilere ait ve raci olacaktır. Hiçbir şekil ve surette ve her ne nam altında olursa olsun, her türlü gerçek ve/veya tüzel kişinin, gerek doğrudan gerek dolayısı ile ve bu sebeplerle uğrayabileceği her türlü doğrudan ve/veya dolayısıyla oluşacak maddi ve manevi zarar, kar mahrumiyeti, velhasıl her ne nam altında olursa olsun uğrayabileceği zararlardan hiçbir şekil ve surette Marbaş Menkul Değerler A.Ş. ve çalışanları sorumlu tutulamayacak ve hiçbir şekil ve surette her ne nam altında olursa olsun Marbaş Yatırım Menkul Değerler A.Ş. çalışanlarından talepte bulunulmayacaktır.