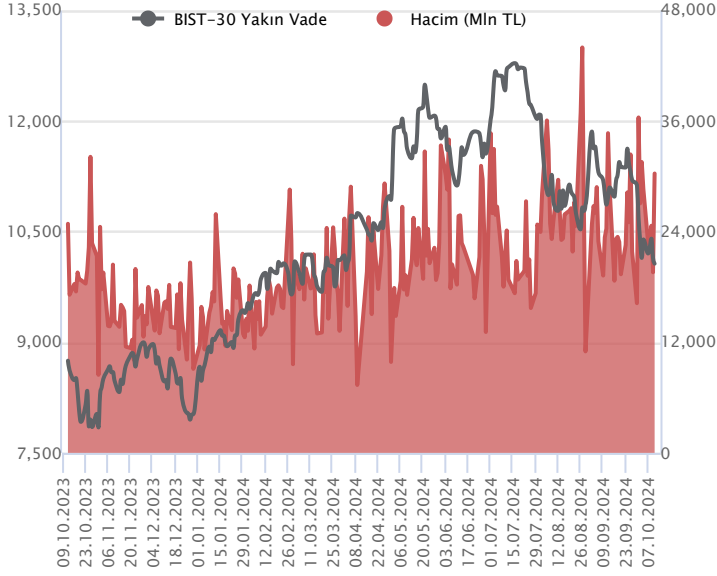


Sözleşme Kodu	Vade Ayı	Uzlaşma Fiyatı	Önceki Uzlaşma Fiyatı	Değişim	Değişim Puanı	Gün İçi Yüksek	Gün İçi Düşük	İşlem Miktarı	İşlem Hacim	Açık Pozisyon	Açık Pozisyon Değişimi	Vadeye Kalan Gün Sayısı	Takasbank Başlangıç Teminatı %
ENDEKS KONTRATLARI													
F_XU0301024	31.10.2024	10,032.25	10,165.00	-1.31 %	-132.75	10,337.25	9,995.50	297,560.00	30,311,554,295.00	520,351.00	-9,040.00	20	12
F_XU0301224	31.12.2024	10,739.25	10,871.00	-1.21 %	-131.75	11,044.75	10,703.25	5,098.00	555,715,430.00	22,388.00	1,059.00	81	12

BIST 30 Yakın Vadeli Kontratı

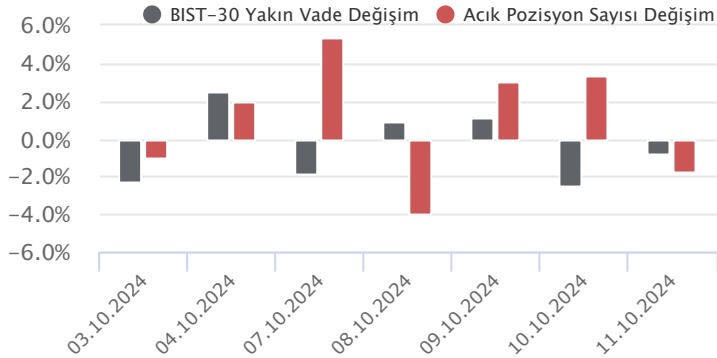


Ekim vadeli endeks sözleşmesi 9.995,50 – 10.337,25 seviyeleri arasında hareket ederek günü %1,31 oranında bir düşüşle 10.032,25 uzlaşma fiyatından tamamladı. Gün içerisinde dalgalı seyrin etkili olduğu sözleşmede kapanışa doğru olan bölümde satışların hız kazandığı bir fiyatlamaya takip edildi. Akşam seans kapanışı da 10.066,50 puandan gerçekleşti. ABD borsaları günü yükselişlerle tamamlarken, ABD vadeli olarak bu sabah yataya yakın bir seyrin etkili oluyor. Asya piyasalarında genel olarak yeşil bir renk hâkim. Avrupa vadeli ve CFD endeksleri yatay açılışlara işaret ediyor. Ekim vadeli endeks sözleşmesinin güne dalgalı bir başlangıç yapmasını bekliyoruz.

Sözleşmede zayıf görünümün etkisini sürdürmesi durumunda 10.000 bölgesi ilk güçlü destek noktası olarak izlenecektir. Psikolojik öneme sahip 10.000 altındaki fiyatlamalarda satış baskısının hız kazanabileceği sözleşmede 9.900 – 9.800 ve 9.740 seviyelerine doğru geri çekilmeler gündeme gelebilir. Önemli bir seviye olan 10.000 üzerinde tutunma korunabilir ve tepki alımları gözlenecek olursa 10.100 – 10.150 aralığı ile 10.200 seviyesi kısa vadeli direnç noktalarıdır. 10.200 üzerindeki tutunmalarda 10.250 – 10.300 bölgesi ile devamında 10.400 seviyesi direnç konumunda bulunmaktadır. Sözleşmede artış kaydeden volatiliteye ve sert fiyat hareketlerine karşı dikkatli olunmalıdır.

Endeks - 30 Yakın Vade Aracı Kurum Dağılımı Günlük Değişim					
Long			Short		
Kurum	Net Lot	Pay (%)	Kurum	Net Lot	Pay (%)
Bank of America	21.920	68	Garanti BBVA	20.336	63
Teb Yatırım	6.087	19	İş Yatırım	5.994	19
Ak Yatırım	1.486	5	Tacirler Yatırım	1.229	4
QNB Finans Yatırım	595	2	Yapı Kredi Yatırım	1.189	4
Deniz Yatırım	451	1	Meksa Yatırım	754	2
Diğer	1.851	6	Diğer	2.888	9
İlk 5 Kurum Alım Ağırlıklı					

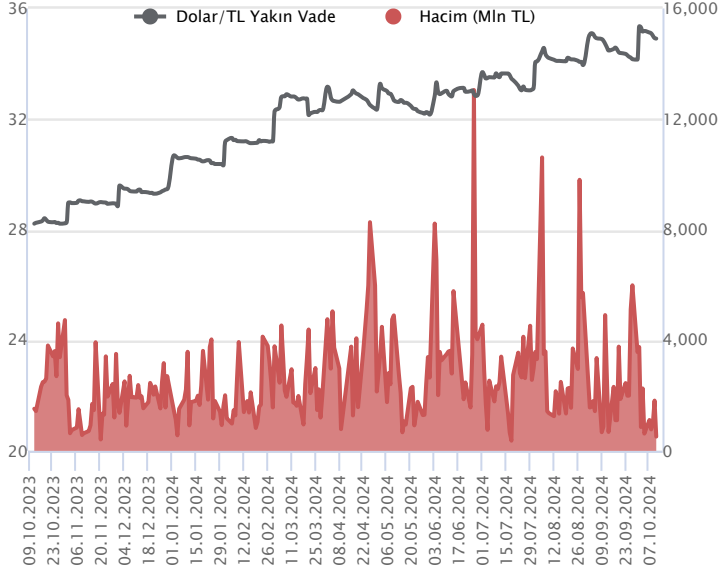
Endeks - 30 Yakın Vade Aracı Kurum Dağılımı Tüm Vade					
Long			Short		
Kurum	Net Lot	Pay (%)	Kurum	Net Lot	Pay (%)
Yapı Kredi Yatırım	60.027	2324	İş Yatırım	170.724	65
Teb Yatırım	36.729	14	Bank of America	55.527	21
Vakıf Yatırım	29.495	11	Garanti BBVA	20.378	8
Ziraat Yatırım	22.871	9	HSBC Yatırım	8.478	3
Tacirler Yatırım	21.992	8	Meksa Yatırım	4.420	2
Diğer	90.839	35	Diğer	2.426	1
İlk 5 Kurum Satım Ağırlıklı					



Fiyat (%)	Açık Pozisyon (%)	Yorum
Artış	Artış	Yükselişin devamlılığı için sinyal olarak kabul edilebilir.
Artış	Azalış	Yükselişin desteklenmediğini gösterir.
Azalış	Artış	Düşüşlerin devamlılığı için sinyal olarak kabul edilebilir.
Azalış	Azalış	Düşüşlerin desteklenmediğini gösterir.

Sözleşme Kodu	Vade Ayı	Uzlaşma Fiyatı	Önceki Uzlaşma Fiyatı	Değişim	Değişim Puan	Gün İçi Yüksek	Gün İçi Düşük	İşlem Miktarı	İşlem Hacim	Açık Pozisyon	Açık Pozisyon Değişimi	Vadeye Kalan Gün Sayısı	Takasbank Başlangıç Teminatı %
DÖVİZ KONTRATLARI													
F_EURTRY1024	31.10.2024	38.2358	38.2273	0.02 %	0.01	38.2859	38.2035	5,584	213,546,930	7,761	1,323	20	12
F_EURTRY1124	29.11.2024	39.5647	39.5607	0.01 %	0.00	39.5922	39.5108	218	8,627,661	3,152	1	49	12
F_EURUSD1024	31.10.2024	1.0953	1.0929	0.22 %	0.00	1.0963	1.0939	1,539	57,551,146	18,670	216	20	3
F_EURUSD1124	29.11.2024	1.0960	1.0967	-0.06 %	0.00	1.0981	1.0957	62	2,321,465	1,198	9	49	3
F_USDTRY1024	31.10.2024	34.9105	34.9265	-0.05 %	-0.02	34.9200	34.8866	14,747	514,779,863	1,083,354	-5,148	20	13
F_USDTRY1124	29.11.2024	36.0782	36.0797	0.00 %	0.00	36.0800	36.0356	3,417	123,237,526	635,344	1,512	49	13

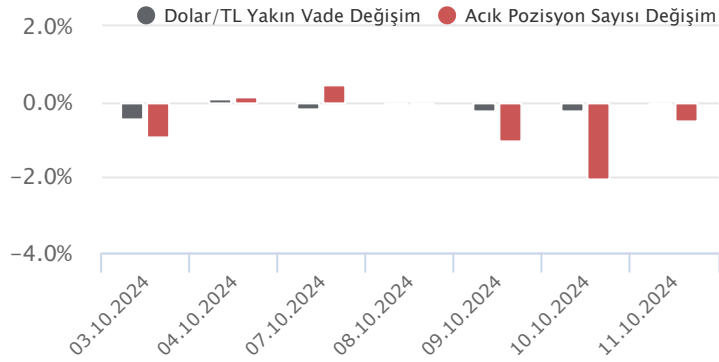
Dolar/TL Yakın Vadeli Kontratı



Ekim vadeli Dolar/TL sözleşmesi cuma günü 34,8866 ile 34,9200 seviyeleri arasında dalgalanarak günü yüzde 0,05'lik düşütle 34,9105 uzlaşma fiyatından tamamladı. Yurt içerisinde cari işlemler dengesi ağustosta 4,3 milyar dolar fazla verdi. Böylece Ocak – Ağustos 2024 arası cari işlemler açığı 9,67 milyar dolar olarak gerçekleşti. Diğer taraftan TCMB Piyasa Katılımcıları Anketi'ne göre katılımcıların yıl sonu enflasyon beklentisi yüzde 44,11 olarak gerçekleşirken, gelecek yıl için beklenti yüzde 25,65 oldu. Ankete göre katılımcıların ABD doları kuru beklentisi ise ay sonu için 34,6972 ve yıl sonu için 36,6347 olarak gerçekleşti. ABD tarafında üretici enflasyonu eylülde aylık değişim göstermezken, çekirdek tarafta ise yüzde 0,2 ile beklentiler dahilinde gerçekleşti. Böylece ABD'de yıllık ÜFE yüzde 1,8 ve yıllık çekirdek ÜFE yüzde 2,8 oldu. Cuma günü açıklanan verilerin fiyatlamalara etkisi olmadı. Kurda geçen hafta yataya yakın seyirler takip edildi. Bugün önemli bir veri akışı bulunmazken, perşembe günkü TCMB faiz kararı piyasaların odağında olacak. Dolar/TL spot kuru, bu sabah saat 08:10 itibarıyla 34,28'li seviyelerde seyreliyor. Dolar endeksi ise 103,02 civarında bulunuyor.

Dolar/TL Yakın Vade Aracı Kurum Dağılımı Günlük Değişim					
Long			Short		
Kurum	Net Lot	Pay (%)	Kurum	Net Lot	Pay (%)
Garanti BBVA	2.086	27	Şeker Yatırım	2.000	26
GCM Yatırım	1.723	22	Akbank	1.826	24
QNB Finans Yatırım	1.706	22	HSBC Yatırım	1.000	13
Ünlü Menkul	570	7	Global Menkul	700	9
Halk Yatırım	444	6	Yapı Kredi Yatırım	608	8
Diğer	1.190	15	Diğer	1.585	21
İlk 5 Kurum Alım Ağırlıklı					

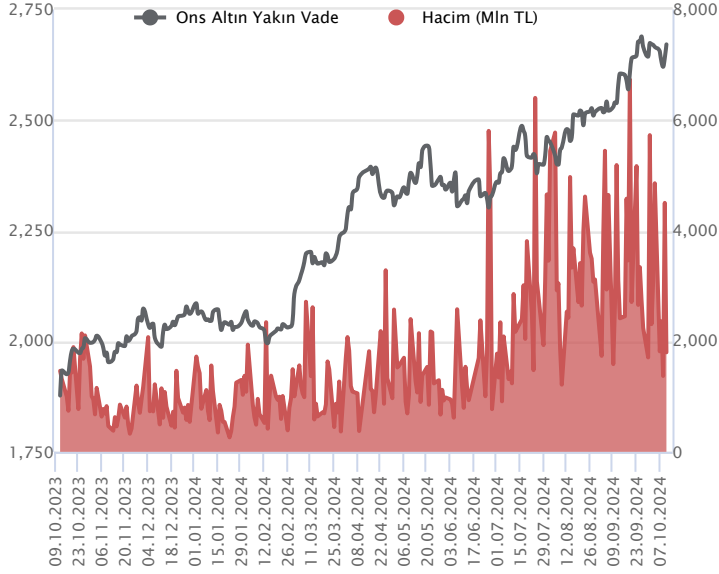
Dolar/TL Yakın Vade Aracı Kurum Dağılımı Tüm Vade					
Long			Short		
Kurum	Net Lot	Pay (%)	Kurum	Net Lot	Pay (%)
Akbank	412.588	43	İş Yatırım	636.137	67
İş Bankası	123.724	13	Bank of America	97.584	10
Finansbank	101.687	11	QNB Finans Yatırım	60.162	6
Yapı ve Kredi	86.806	9	Ak Yatırım	57.971	6
Yapı Kredi Yatırım	57.086	6	Garanti BBVA	48.926	5
Diğer	173.427	18	Diğer	54.538	6
İlk 5 Kurum Satım Ağırlıklı					



Fiyat (%)	Açık Pozisyon (%)	Yorum
Artış	Artış	Yükselişin devamlılığı için sinyal olarak kabul edilebilir.
Artış	Azalış	Yükselişin desteklenmediğini gösterir.
Azalış	Artış	Düşüşlerin devamlılığı için sinyal olarak kabul edilebilir.
Azalış	Azalış	Düşüşlerin desteklenmediğini gösterir.

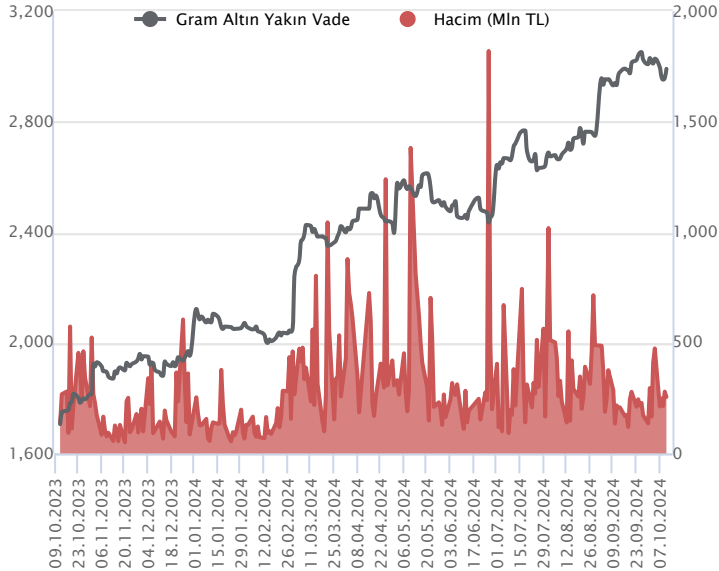
Sözleşme Kodu	Vade Ayı	Uzlaşma Fiyatı	Önceki Uzlaşma Fiyatı	Değişim	Değişim Puan	Gün İçi Yüksek	Gün İçi Düşük	İşlem Miktarı	İşlem Hacim	Açık Pozisyon	Açık Pozisyon Değişimi	Vadeye Kalan Gün Sayısı	Takasbank Başlangıç Teminatı %
ALTIN KONTRATLARI													
F_XAUTRYM1024	31.10.2024	2,989.370	2,956.060	1.13 %	33.31	2,991.000	2,968.110	85,644	255,080,499	620,014	-2,842	20	12
F_XAUTRYM1224	31.12.2024	3,225.310	3,188.190	1.16 %	37.12	3,229.960	3,202.000	20,172	64,753,059	92,944	4,596	81	12
F_XAUUSD1024	31.10.2024	2,666.350	2,634.800	1.20 %	31.55	2,672.000	2,647.600	19,837	1,799,071,033	130,341	3,539	20	6
F_XAUUSD1224	31.12.2024	2,689.950	2,657.600	1.22 %	32.35	2,697.000	2,671.000	2,421	221,447,288	10,046	136	81	6

ONS ALTIN Yakın Vadeli Kontratı



Ekim vadeli ons altın sözleşmesi cuma gününü 2647,60-2672,00\$ arasında seyrederek, günü yüzde 1,20 yükselişle 2666,35\$ uzlaşma fiyatından kapattı. Spot piyasada saat 08:20 itibariyle ons altın 2660\$ seviyesinde izleniyor. Sözleşme için bugün 2658-2682\$ arasını nötr olarak değerlendiriyoruz. Yukarıda 2682\$ direnci olurken, bu direncin üzerinde kapanışlarda 2655\$ stop seviyesi eklenerek 2735\$ seviyesi izlenebilir. Geri çekilmelerde 2658\$ destek noktası olarak görülüyor. Bu desteğin altında 2684\$ stop seviyesi olmak koşuluyla 2604\$ seviyesi değerlendirilebilir. ABD'de eylül ayında ÜFE aylık bazda yüzde 0,0 olurken, yıllık bazda beklentilerin üzerinde yüzde 1,8 olarak gerçekleşti. Çekirdek ÜFE ise aynı dönemde aylık yüzde 0,2 ve yıllık yüzde 2,8 olarak açıklandı. ABD'de geçtiğimiz hafta açıklanan TÜFE ve ÜFE verileri sonrasında Fed'in bundan sonraki süreç için faiz indirimi hızını yavaşlatabileceği beklentileri güçlenmeye başladı. Kasım ayı için Fed'in pas geçmesi beklenirken, bir sonraki toplantısı içinde 25 baz puanlık faiz indirimi beklentileri korunuyor. Bu ihtimaller küresel piyasaların seyrini etkilemeye devam ediyor. Bugün içinde ABD'de önemli bir veri akışı bulunmamaktadır. Sözleşmede olası oynaklığa karşı yatırımcıların aktif bir kar al/zarar durdur seviyesi belirleyerek hareket etmeleri daha sağlıklı olabilir.

GRAM ALTIN Yakın Vadeli Kontratı

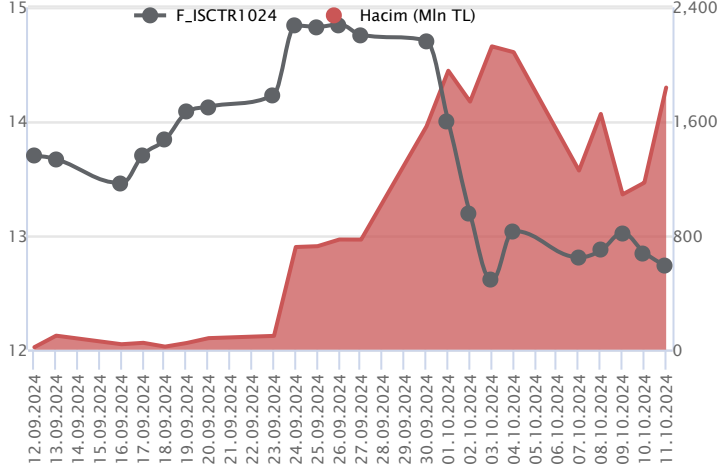


Ekim vadeli gram altın sözleşmesi cuma gününü 2968,11-2991,00TL arasında dalgalanarak, günü yüzde 1,13 yükselişle 2989,37TL uzlaşma fiyatından tamamladı. Spot piyasada saat 08:20 itibariyle gram altın 2932TL seviyesinde işlem görüyor. Cari açığa ağustos ayı itibariyle GSYH'nin yüzde 1'inin altına indi ve ağustos ayında beklentilere paralel 4,3 milyar dolar cari fazla verdi. Kurum olarak beklentimiz 4,4 milyar dolar fazla vermesi yönündeydi. Cumhurbaşkanı Yardımcısı Cevdet Yılmaz açıklamasında, azalan cari açığın, dezenflasyon sürecine katkı sağladığını belirtti. Dış ticaret açığındaki iyileşme ve hizmet gelirlerinin artmasıyla cari açığın azalmaya devam etmesini ve 2024 yıl sonunda cari açığın milli gelire oranı için OVP'de öngörülen yüzde 1,7 hedefine rahatlıkla ulaşmayı öngördüklerini söyledi. Hazine ve Maliye Bakanı Mehmet Şimşek ise cari açığın milli gelire oranının yüzde 1'in altına gerilediğini, cari açığı düşüşün ve dış finansmandaki kuvvetli görünümün makro finansal istikrarı güçlendirdiğini, ekonominin dayanıklılığının arttığını ifade etti. Ticaret Bakanı Bolat'ta, cari işlemlerdeki iyileşmenin olumlu tablo sunmaya devam ettiğini ekledi. Bugün yurt içinde açıklanacak önemli bir veri akışı bulunmamaktadır. Sözleşmede olası oynaklığa karşı yatırımcıların aktif bir kar al/zarar durdur seviyesi belirleyerek hareket etmeleri daha sağlıklı olabilir.

Sözleşme	Vade Ayı	Son Uzlaşma	Önceki Uzlaşma	Değişim %	Günün Düşüğü	Günün Yükselişi	İşlem Adedi	İşlem Hacmi
PAY VADELİ SÖZLEŞMELERİNDE EN FAZLA İŞLEM GÖRENLER								
F_ISCTR1024	31.10.2024	12.740	12.860	-0.9 %	12.690	13.180	1,420,737	1,837,835,898
F_AKBNK1024	31.10.2024	56.830	57.050	-0.4 %	56.330	58.600	313,708	1,804,702,662
F_YKBNK1024	31.10.2024	26.240	26.550	-1.2 %	26.190	26.930	634,357	1,688,139,482

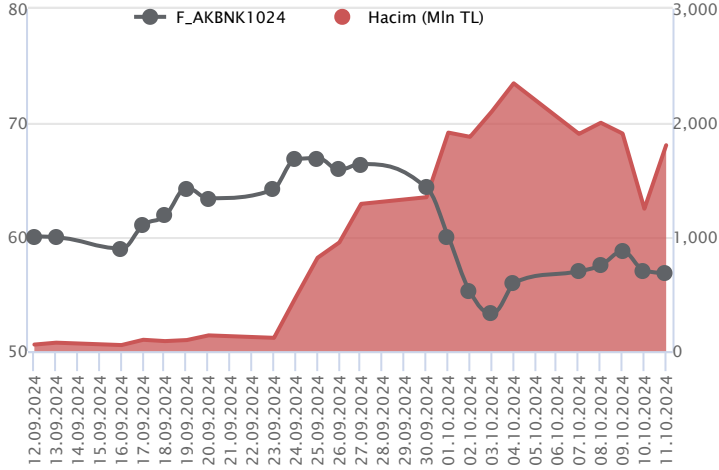
Pay vadeli sözleşmeleri, düşük teminatlarla yüksek tutarlı pozisyonlar almayı mümkün kılar. Pay vadeli sözleşmeleri ile ilgili daha detaylı bilgi almak için Marbaş Menkul Değerler A.Ş. ile iletişime geçebilirsiniz.

F_ISCTR1024 Vadeli Kontratı



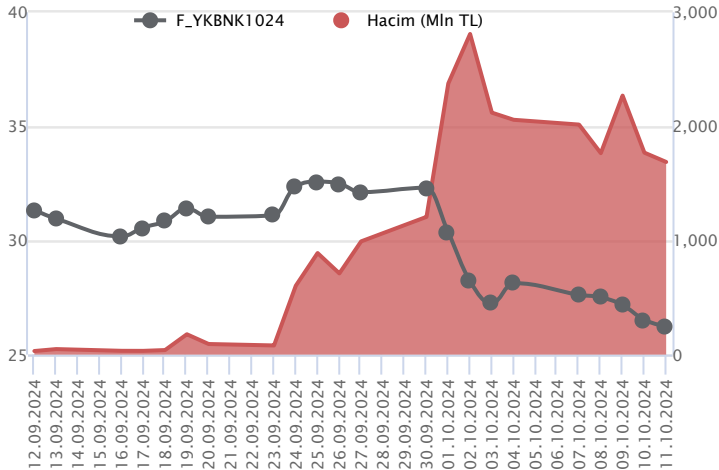
Geçen hafta zayıf risk iştahının ön planda olduğu atmosferde Ekim vadeli ISCTR sözleşmesi son işlem gününü 12,69 TL – 13,18 TL seviyeleri arasında dalgalanarak 12,74 TL uzlaşma fiyatından %0,9'luk kayıpla günü tamamladı. Ortalamaların altında fiyatlamının yaşandığı sözleşmede 13,00 TL altında baskının devam edeceğini değerlendiriyoruz. Geri çekilmelerde 12,55TL – 12,33 TL ve 12,00 TL gündeme gelecek destek seviyeleridir. Tepki alımlarının yaşanması halinde ise 13,00 TL üzerinde alım iştahının güç kazanacağı görüşündeyiz Seans içinde 13,00 TL üzerinde alım iştahının güç kazanacağı görüşündeyiz. Bu koşulun sağlanması halinde 14 günlük ortalamanın bulunduğu 13,18 TL - 13,32 TL ve 13,60 TL söz konusu olacak direnç noktalarıdır. Son dönemde piyasada yaşanan volatilité nedeniyle alınacak pozisyonlarda temkinli olunması aktif bir stop-loss stratejisine bağlı kalınması faydalı olacaktır.

F_AKBNK1024 Vadeli Kontratı



Ekim vadeli AKBNK pay sözleşmesi 56,33 – 58,60 TL aralığında hareket ederek günü %0,4 oranında sınırlı bir düşüşle 56,83 TL uzlaşma fiyatından tamamladı. Hafta içerisinde volatilitenin artış kaydettiği AKBNK cephesinde dalgalı bir fiyatlamaya öne çıktı. Ekim vadeli grafiğine göre 50 günlük üssel ortalamanın geçtiği 58,40 üzerinde kalıcılık sağlayamayan AKBNK sözleşmesinde 56,50 – 56,00 aralığı ile 55,60 seviyesi kısa vadeli destek noktaları olarak izlenecektir. Bu seviyeler altında 55,00 – 54,20 ve 53,45 seviyelerine doğru geri çekilmeler gündeme gelebilir. Tepki alımlarında ise 57,50 - 57,90 ve 50 günlük ortalama (58,40) kısa vadeli direnç noktalarıdır. Geçen hafta boyunca test edilen ve güçlü bir direnç olarak çalışan 50 günlük ortalama (58,40) üzerinde tutunma sağlanabilirse toparlanma çabası güç kazanabilir. Bu durumda 58,90 – 59,60 ve 60,30 seviyelerine doğru yükselişler yaşanabilir. Sözleşmede gün içi yüksek seyreden volatilitéye ve sert fiyatlamalara karşı dikkatli olunmalıdır.

F_YKBNK1024 Vadeli Kontratı



Hafta boyunca satış baskısının ön planda olduğu Ekim vadeli YKBNK sözleşmesi son işlem günü 26,19 TL – 26,93 TL seviyeleri arasında dalgalanarak 29,24 TL uzlaşma fiyatından günü %1,2'lik kayıpla tamamladı. Son beş işlem günü negatif seyrin kaydedildiği sözleşmede 26,00 TL izlenen ilk destek konumunda bulunurken, devamında 26,00 TL – 25,58 TL ve 25,26 TL seviyeleri söz konusu olacak desteklerdir. Tepki alımlarının yaşanması halinde ise ilk etapta 5 günlük ortalamaların bulunduğu 27,38 TL üzeri kapanışların yaşanmasına ihtiyaç olduğu görüşündeyiz. Bu koşulun gerçekleşmesi halinde 26,82 TL – 27,14 TL ve 27,52 TL sırasıyla takip edilecek direnç seviyeleridir. Son dönemde gerek sektör gerek piyasada yaşanan volatilité nedeniyle alınacak pozisyonlarda temkinli olunması aktif bir stop-loss stratejisine bağlı kalınması faydalı olacaktır.

Dayanak Varlıkların Teknik Gösterge Görünümleri

20 Gün Ortalama/Fiyat Kesişmesi (YUKARI)

Güç Göstergeleri Olumlu

Bu şartları sağlayan dayanak varlık bulunmamaktadır.

RSI ve Momentum göstergelerine göre olumlu olanlar

50 Gün Ortalama/Fiyat Kesişmesi (YUKARI)

KRDMD

MACD

TKFEN	GÜÇLÜ AL
ASELS	GÜÇLÜ SAT
KRDMD	ZAYIF AL

20/50 Gün Ortalama Kesişmesi (YUKARI)

TKFEN

Para Girişi Olan Dayanak Varlıklar

	Kapanış	İşlem Hacmi (Mln TL)
EREGL	48.92	7,421.81493
KRDMD	26.52	1,971.07646
TKFEN	62.75	1,509.24334
TTKOM	45.20	1,436.00347

Yüksek Hacimliler

	İşlem Hacmi (Mln TL)
XU030	57,546.72
XSD25	35,780.05
X10XB	25,679.41
XLBNK	17,675.05
EREGL	7,421.81

20 Gün Ortalama/Fiyat Kesişmesi (AŞAĞI)

Güç Göstergeleri Zayıf

EKGYO
PETKM
YKBNK
KOZAL
BIMAS

RSI ve Momentum göstergelerine göre zayıf olanlar

50 Gün Ortalama/Fiyat Kesişmesi (AŞAĞI)

Bu şartları sağlayan dayanak varlık bulunmamaktadır.

Göstergeleri Dipte Olanlar

TAVHL
OYAKC
ASTOR
KONTR
VESTL

CCI, RSI, Stochastics, Williams' %R, MFI ve DX göstergelerinin ortalaması en düşük olanlar

20/50 Gün Ortalama Kesişmesi (AŞAĞI)

ENKAI

Para Çıkışı Olan Dayanak Varlıklar

	Kapanış	İşlem Hacmi (Mln TL)
SAHOL	88.30	1,950.17
AEFES	193.20	577.92

Dayanak Varlıkların Teknik Gösterge Konumları

Kod	5 Günlük H.O	10 Günlük H.O	20 Günlük H.O	50 Günlük H.O	RSI	StochS	MACD	CCI
AEFES	SATIM	SATIM	SATIM	SATIM	SATIM	ALIM	ALIM	SATIM
AKBNK	SATIM	SATIM	SATIM	SATIM	SATIM	ALIM	SATIM	ALIM
AKSEN	ALIM	SATIM	SATIM	SATIM	ALIM	SATIM	SATIM	ALIM
ALARK	SATIM	SATIM	SATIM	SATIM	SATIM	ALIM	SATIM	ALIM
ARCLK	SATIM	SATIM	SATIM	SATIM	SATIM	ALIM	ALIM	SATIM
ASELS	SATIM	SATIM	SATIM	SATIM	SATIM	ALIM	SATIM	SATIM
ASTOR	SATIM	SATIM	SATIM	SATIM	SATIM	ALIM	SATIM	SATIM
BIMAS	SATIM	SATIM	SATIM	SATIM	SATIM	ALIM	SATIM	SATIM
BRSAN	SATIM	SATIM	SATIM	SATIM	SATIM	ALIM	SATIM	SATIM
CIMSA	SATIM	SATIM	SATIM	SATIM	SATIM	ALIM	SATIM	ALIM
CNH/TRY	ALIM	ALIM	ALIM	ALIM	ALIM	SATIM	SATIM	ALIM
DOAS	SATIM	SATIM	SATIM	SATIM	SATIM	ALIM	SATIM	SATIM
DOHOL	SATIM	SATIM	SATIM	SATIM	SATIM	ALIM	SATIM	ALIM
EKGYO	SATIM	SATIM	SATIM	SATIM	SATIM	SATIM	SATIM	ALIM
ENJSA	SATIM	SATIM	SATIM	SATIM	SATIM	ALIM	SATIM	SATIM
ENKAI	SATIM	SATIM	SATIM	SATIM	SATIM	ALIM	SATIM	SATIM
EREGL	ALIM	SATIM	SATIM	SATIM	ALIM	SATIM	SATIM	ALIM
EUR/TRY	SATIM	SATIM	SATIM	ALIM	SATIM	SATIM	SATIM	ALIM
EUR/USD	SATIM	SATIM	SATIM	SATIM	SATIM	ALIM	SATIM	ALIM
FROTO	ALIM	ALIM	ALIM	ALIM	SATIM	ALIM	ALIM	SATIM
GARAN	ALIM	ALIM	ALIM	ALIM	ALIM	SATIM	SATIM	ALIM
GBP/USD	SATIM	SATIM	SATIM	SATIM	SATIM	ALIM	SATIM	ALIM
GUBRF	SATIM	SATIM	SATIM	ALIM	SATIM	ALIM	SATIM	SATIM
HALKB	SATIM	SATIM	SATIM	SATIM	SATIM	ALIM	SATIM	SATIM
HEKTS	SATIM	SATIM	SATIM	SATIM	SATIM	ALIM	SATIM	SATIM
ISCTR	SATIM	SATIM	SATIM	SATIM	SATIM	SATIM	SATIM	ALIM
KCHOL	SATIM	SATIM	SATIM	SATIM	SATIM	ALIM	SATIM	SATIM
KONTR	SATIM	SATIM	SATIM	SATIM	SATIM	ALIM	SATIM	SATIM
KOZAA	ALIM	SATIM	SATIM	SATIM	ALIM	SATIM	SATIM	ALIM
KOZAL	SATIM	SATIM	SATIM	SATIM	SATIM	SATIM	SATIM	ALIM
KRDMD	ALIM	ALIM	ALIM	ALIM	ALIM	SATIM	ALIM	ALIM
MGROS	SATIM	SATIM	SATIM	SATIM	ALIM	ALIM	SATIM	SATIM
ODAS	SATIM	SATIM	SATIM	SATIM	SATIM	ALIM	SATIM	ALIM
OYAKC	SATIM	SATIM	SATIM	SATIM	SATIM	ALIM	SATIM	SATIM
PETKM	SATIM	SATIM	SATIM	SATIM	SATIM	SATIM	SATIM	ALIM
PGSUS	SATIM	SATIM	SATIM	SATIM	SATIM	ALIM	SATIM	SATIM
RUB/TRY	ALIM	SATIM	SATIM	SATIM	ALIM	SATIM	SATIM	ALIM
SAHOL	SATIM	SATIM	SATIM	SATIM	SATIM	ALIM	SATIM	SATIM
SASA	SATIM	SATIM	SATIM	SATIM	SATIM	ALIM	ALIM	SATIM
SISE	SATIM	SATIM	SATIM	SATIM	SATIM	ALIM	SATIM	SATIM
SOKM	SATIM	SATIM	SATIM	SATIM	SATIM	ALIM	ALIM	SATIM
TAVHL	SATIM	SATIM	SATIM	SATIM	SATIM	SATIM	SATIM	ALIM
TCELL	SATIM	SATIM	SATIM	SATIM	ALIM	SATIM	SATIM	ALIM
THYAO	SATIM	SATIM	SATIM	SATIM	SATIM	ALIM	SATIM	SATIM
TKFEN	ALIM	ALIM	ALIM	ALIM	ALIM	ALIM	ALIM	ALIM
TOASO	SATIM	SATIM	SATIM	SATIM	SATIM	SATIM	SATIM	ALIM
TSKB	SATIM	SATIM	SATIM	SATIM	ALIM	SATIM	SATIM	ALIM
TTKOM	ALIM	SATIM	SATIM	SATIM	ALIM	SATIM	SATIM	ALIM
TUPRS	SATIM	SATIM	SATIM	SATIM	SATIM	ALIM	SATIM	SATIM
USD/TRY	ALIM	ALIM	ALIM	ALIM	ALIM	ALIM	SATIM	ALIM
VAKBN	SATIM	SATIM	SATIM	ALIM	SATIM	ALIM	SATIM	SATIM
VESTL	SATIM	SATIM	SATIM	SATIM	SATIM	ALIM	SATIM	SATIM
X10XB	SATIM	SATIM	SATIM	SATIM	SATIM	ALIM	SATIM	ALIM
XAU/TRY	ALIM	ALIM	ALIM	ALIM	SATIM	SATIM	SATIM	ALIM
XAU/USD	ALIM	ALIM	ALIM	ALIM	ALIM	SATIM	SATIM	ALIM
XLBNK	SATIM	SATIM	SATIM	SATIM	SATIM	ALIM	SATIM	ALIM
XSD25	SATIM	SATIM	SATIM	SATIM	SATIM	ALIM	SATIM	ALIM
XU030	SATIM	SATIM	SATIM	SATIM	SATIM	ALIM	SATIM	ALIM
YKBNK	SATIM	SATIM	SATIM	SATIM	SATIM	ALIM	SATIM	ALIM

ViOP Bülten

Kod	Destek 3	Destek 2	Destek 1	Kapanış	Pivot	Direnç 1	Direnç 2	Direnç 3
DESTEKLER				DİRENÇLER				
F_AEFES1024	186.88	191.84	194.57	197.30	199.53	202.26	207.22	209.95
F_AEFES1124	194.08	199.00	201.45	203.91	206.37	208.82	213.74	216.19
F_AKBNK1024	53.64	54.99	55.91	56.84	57.26	58.18	59.53	60.45
F_AKBNK1124	55.83	57.11	57.98	58.84	59.26	60.13	61.41	62.28
F_AKSEN1024	33.59	34.35	35.05	35.75	35.81	36.51	37.27	37.97
F_AKSEN1124	35.29	35.94	36.38	36.83	37.03	37.47	38.12	38.56
F_ALARK1024	81.28	83.70	85.02	86.34	87.44	88.76	91.18	92.50
F_ALARK1124	84.90	87.15	88.44	89.74	90.69	91.98	94.23	95.52
F_ARCLK1024	129.62	134.68	137.47	140.25	142.53	145.32	150.38	153.17
F_ARCLK1124	136.33	140.74	143.21	145.69	147.62	150.09	154.50	156.97
F_ASELS1024	53.30	54.85	55.93	57.01	57.48	58.56	60.11	61.19
F_ASELS1124	55.31	56.84	57.84	58.84	59.37	60.37	61.90	62.90
F_ASTOR1024	64.40	66.03	67.13	68.24	68.76	69.86	71.49	72.59
F_ASTOR1124	66.07	67.73	68.60	69.46	70.26	71.13	72.79	73.66
F_BIMAS1024	448.05	459.82	466.47	473.13	478.24	484.89	496.66	503.31
F_BIMAS1124	466.86	477.81	484.27	490.72	495.22	501.68	512.63	519.09
F_BRSAN1024	403.07	413.19	418.25	423.31	428.37	433.43	443.55	448.61
F_BRSAN1124	417.02	426.68	431.52	436.35	441.18	446.02	455.68	460.52
F_CIMSA1024	30.09	30.83	31.52	32.22	32.26	32.95	33.69	34.38
F_CIMSA1124	31.85	32.45	32.81	33.17	33.41	33.77	34.37	34.73
F_CNHTRY1024	5.03	5.03	5.04	5.04	5.04	5.04	5.04	5.04
F_DOAS1024	193.79	200.01	203.28	206.54	209.50	212.77	218.99	222.26
F_DOAS1124	203.56	208.88	211.55	214.21	216.87	219.54	224.86	227.53
F_DOHOL1024	12.73	12.97	13.16	13.34	13.40	13.59	13.83	14.02
F_DOHOL1124	13.49	13.61	13.87	14.12	13.99	14.25	14.37	14.63
F_EKGYO1024	9.32	9.55	9.68	9.81	9.91	10.04	10.27	10.40
F_EKGYO1124	9.69	9.92	10.04	10.17	10.27	10.39	10.62	10.74
F_ENJSA1024	52.75	53.69	54.25	54.80	55.19	55.75	56.69	57.25
F_ENJSA1124	55.12	55.84	56.26	56.69	56.98	57.40	58.12	58.54
F_ENKAI1024	42.17	43.36	44.28	45.20	45.47	46.39	47.58	48.50
F_ENKAI1124	44.81	45.75	46.30	46.85	47.24	47.79	48.73	49.28
F_EREGL1024	47.78	48.54	49.30	50.06	50.06	50.82	51.58	52.34
F_EREGL1124	49.49	50.25	51.05	51.86	51.81	52.61	53.37	54.17
F_EURTRY1024	38.15	38.18	38.23	38.29	38.26	38.31	38.34	38.40
F_EURTRY1124	39.44	39.48	39.53	39.57	39.56	39.61	39.64	39.69
F_EURUSD1024	1.09	1.09	1.09	1.10	1.10	1.10	1.10	1.10
F_EURUSD1124	1.09	1.09	1.10	1.10	1.10	1.10	1.10	1.10
F_FROTO1024	889.70	916.85	931.69	946.52	958.84	973.68	1,000.83	1,015.67
F_FROTO1124	901.07	920.53	933.07	945.60	952.53	965.07	984.53	997.07
F_GARAN1024	114.77	117.44	119.59	121.73	122.26	124.41	127.08	129.23
F_GARAN1124	118.90	121.45	123.90	126.35	126.45	128.90	131.45	133.90
F_GBPUSD1024	1.30	1.30	1.30	1.31	1.31	1.31	1.31	1.31
F_GBPUSD1124	1.30	1.31	1.31	1.31	1.31	1.31	1.31	1.31
F_GUBRF1024	178.01	182.68	185.75	188.81	190.42	193.49	198.16	201.23
F_GUBRF1124	185.70	190.22	192.95	195.67	197.47	200.20	204.72	207.45
F_HALKB1024	15.50	15.76	15.95	16.15	16.21	16.40	16.66	16.85
F_HALKB1124	16.16	16.39	16.56	16.72	16.79	16.96	17.19	17.36
F_HEKTS1024N1	3.70	3.81	3.89	3.96	4.00	4.08	4.19	4.27
F_HEKTS1124N1	3.86	3.97	4.03	4.10	4.14	4.20	4.31	4.37
F_ISCTR1024	12.06	12.38	12.55	12.73	12.87	13.04	13.36	13.53
F_ISCTR1124	12.59	12.88	13.05	13.22	13.34	13.51	13.80	13.97
F_KCHOL1024	166.09	171.73	174.67	177.60	180.31	183.25	188.89	191.83
F_KCHOL1124	172.99	178.49	181.25	184.00	186.75	189.51	195.01	197.77
F_KONTR1024	34.92	36.52	37.47	38.42	39.07	40.02	41.62	42.57
F_KONTR1124	35.68	37.37	38.46	39.56	40.15	41.24	42.93	44.02
F_KOZAA1024	54.52	55.99	57.67	59.34	59.14	60.82	62.29	63.97
F_KOZAA1124	56.36	57.97	59.54	61.12	61.15	62.72	64.33	65.90
F_KOZAL1024	19.22	19.71	20.07	20.44	20.56	20.92	21.41	21.77
F_KOZAL1124	20.03	20.50	20.82	21.14	21.29	21.61	22.08	22.40
F_KRDMD1024	24.76	25.23	26.05	26.87	26.52	27.34	27.81	28.63
F_KRDMD1124	25.80	26.21	26.92	27.62	27.33	28.04	28.45	29.16
F_MGROS1024	412.63	422.87	428.77	434.68	439.01	444.91	455.15	461.05
F_MGROS1124	430.81	440.22	445.53	450.85	454.94	460.25	469.66	474.97
F_ODAS1024	5.66	5.73	5.82	5.90	5.89	5.98	6.05	6.14
F_ODAS1124	5.94	6.00	6.06	6.12	6.12	6.18	6.24	6.30
F_OYAKC1024	58.76	59.97	60.63	61.30	61.84	62.50	63.71	64.37

ViOP Bülten

Kod	Destek 3	Destek 2	Destek 1	Kapanış	Pivot	Direnç 1	Direnç 2	Direnç 3
DESTEKLER				DİRENÇLER				
F_OYAKC1124	61.14	62.18	62.71	63.23	63.75	64.28	65.32	65.85
F_PETKM1024	18.35	18.84	19.18	19.53	19.67	20.01	20.50	20.84
F_PETKM1124	19.02	19.52	19.86	20.21	20.36	20.70	21.20	21.54
F_PGSUS1024	217.54	222.35	225.34	228.33	230.15	233.14	237.95	240.94
F_PGSUS1124	226.37	230.88	233.56	236.25	238.07	240.75	245.26	247.94
F_SAHOL1024	82.71	86.13	87.97	89.80	91.39	93.23	96.65	98.49
F_SAHOL1124	86.49	89.72	91.54	93.36	94.77	96.59	99.82	101.64
F_SASA1024N1	3.77	3.88	3.95	4.02	4.06	4.13	4.24	4.31
F_SASA1124	3.98	4.07	4.12	4.17	4.21	4.26	4.35	4.40
F_SISE1024	36.11	37.26	37.83	38.41	38.98	39.55	40.70	41.27
F_SISE1124	37.70	38.77	39.35	39.93	40.42	41.00	42.07	42.65
F_SOKM1024	42.62	43.86	44.68	45.50	45.92	46.74	47.98	48.80
F_SOKM1124	45.02	46.02	46.53	47.03	47.53	48.04	49.04	49.55
F_TAVHL1024	213.63	217.67	220.43	223.20	224.47	227.23	231.27	234.03
F_TAVHL1124	223.22	226.53	229.59	232.66	232.90	235.96	239.27	242.33
F_TCELL1024	81.06	83.36	84.68	86.00	86.98	88.30	90.60	91.92
F_TCELL1124	84.21	86.51	87.81	89.12	90.11	91.41	93.71	95.01
F_THYAO1024	255.48	261.59	265.25	268.91	271.36	275.02	281.13	284.79
F_THYAO1124	266.09	272.02	275.07	278.11	281.00	284.05	289.98	293.03
F_TKFEN1024	53.78	56.09	60.24	64.40	62.55	66.70	69.01	73.16
F_TKFEN1124	55.63	58.00	62.12	66.25	64.49	68.61	70.98	75.10
F_TOASO1024	178.85	184.55	188.43	192.30	194.13	198.01	203.71	207.59
F_TOASO1124	188.11	192.97	196.05	199.12	200.91	203.99	208.85	211.93
F_TSKB1024	10.88	11.04	11.14	11.25	11.30	11.40	11.56	11.66
F_TSKB1124	11.34	11.47	11.56	11.65	11.69	11.78	11.91	12.00
F_TTKOM1024	42.11	43.70	44.92	46.15	46.51	47.73	49.32	50.54
F_TTKOM1124	43.71	45.33	46.52	47.72	48.14	49.33	50.95	52.14
F_TUPRS1024	143.92	147.07	148.98	150.90	152.13	154.04	157.19	159.10
F_TUPRS1124	149.74	152.68	154.50	156.31	157.44	159.26	162.20	164.02
F_USDTRY1024	34.86	34.87	34.89	34.91	34.91	34.93	34.94	34.96
F_USDTRY1124	36.00	36.02	36.04	36.07	36.06	36.09	36.11	36.13
F_VAKBN1024	20.64	21.20	21.73	22.25	22.29	22.82	23.38	23.91
F_VAKBN1124	22.00	22.45	22.75	23.05	23.20	23.50	23.95	24.25
F_VESTL1024	55.78	57.17	58.04	58.90	59.43	60.30	61.69	62.56
F_VESTL1124	57.75	59.20	60.02	60.84	61.47	62.29	63.74	64.56
F_X10XB1024	10,665.33	10,830.67	10,913.33	10,996.00	11,078.67	11,161.33	11,326.67	11,409.33
F_X10XB1224	12,056.58	12,081.92	12,094.58	12,107.25	12,119.92	12,132.58	12,157.92	12,170.58
F_XAUTRYM1024	2,952.85	2,960.48	2,975.74	2,991.00	2,983.37	2,998.63	3,006.26	3,021.52
F_XAUTRYM1224	3,179.00	3,190.50	3,206.96	3,223.42	3,218.46	3,234.92	3,246.42	3,262.88
F_XAUUSD1024	2,630.73	2,639.17	2,655.13	2,671.10	2,663.57	2,679.53	2,687.97	2,703.93
F_XAUUSD1224	2,652.30	2,661.65	2,678.30	2,694.95	2,687.65	2,704.30	2,713.65	2,730.30
F_XLBNK1024	11,234.50	11,476.00	11,596.75	11,717.50	11,838.25	11,959.00	12,200.50	12,321.25
F_XLBNK1224	12,191.58	12,381.92	12,477.08	12,572.25	12,667.42	12,762.58	12,952.92	13,048.08
F_XSD251024	10,290.25	11,620.25	13,160.25	14,700.25	14,490.25	16,030.25	17,360.25	18,900.25
F_XSD251224	12,163.58	14,507.92	15,905.08	17,302.25	18,249.42	19,646.58	21,990.92	23,388.08
F_XU0301024	9,587.17	9,791.33	9,928.92	10,066.50	10,133.08	10,270.67	10,474.83	10,612.42
F_XU0301224	10,295.75	10,499.50	10,637.25	10,775.00	10,841.00	10,978.75	11,182.50	11,320.25
F_YKBNK1024	25.23	25.71	25.97	26.23	26.45	26.71	27.19	27.45
F_YKBNK1124	26.21	26.67	26.94	27.20	27.40	27.67	28.13	28.40

Sözleşme Kodu	Vade Ayı	Uzlaşma Fiyatı	Önceki Uzlaşma Fiyatı	Değişim	Değişim Puan	Gün İçi Yüksek	Gün İçi Düşük	İşlem Miktarı	İşlem Hacim	Açık Pozisyon	Açık Pozisyon Değişimi	Vadeye Kalan Gün Sayısı	Takasbank Başlangıç Teminatı %
ENDEKS KONTRATLARI													
F_XU0300225	28.02.2025	11,537.00	11,673.75	-1.17 %	-136.75	11,806.50	11,499.25	106.00	12,319,715.00	527.00	40.00	140	12
F_XU0301024	31.10.2024	10,032.25	10,165.00	-1.31 %	-132.75	10,337.25	9,995.50	297,560.00	30,311,554,295.00	520,351.00	-9,040.00	20	12
F_XU0301224	31.12.2024	10,739.25	10,871.00	-1.21 %	-131.75	11,044.75	10,703.25	5,098.00	555,715,430.00	22,388.00	1,059.00	81	12
DÖVİZ KONTRATLARI													
F_CNHTRY1024	31.10.2024	5.0375	5.0375	0.00 %	0.00	5.0383	5.0358	8	403,003	1	-8	20	13
F_CNHTRY1124	29.11.2024	0.0000	0.0000	0.00 %	0.00	0.0000	0.0000					49	13
F_EURTRY1024	31.10.2024	38.2358	38.2273	0.02 %	0.01	38.2859	38.2035	5,584	213,546,930	7,761	1,323	20	12
F_EURTRY1124	29.11.2024	39.5647	39.5607	0.01 %	0.00	39.5922	39.5108	218	8,627,661	3,152	1	49	12
F_EURUSD1024	31.10.2024	1.0953	1.0929	0.22 %	0.00	1.0963	1.0939	1,539	57,551,146	18,670	216	20	3
F_EURUSD1124	29.11.2024	1.0960	1.0967	-0.06 %	0.00	1.0981	1.0957	62	2,321,465	1,198	9	49	3
F_GBPUUSD1024	31.10.2024	1.3071	1.3058	0.10 %	0.00	1.3084	1.3040	11	491,044	47	0	20	4
F_GBPUUSD1124	29.11.2024	1.3085	1.3085	0.00 %	0.00	1.3092	1.3072	6	268,459	4	2	49	4
F_RUBTRY1024	31.10.2024	0.0000	0.0000	0.00 %	0.00	0.0000	0.0000					20	19
F_RUBTRY1124	29.11.2024	0.0000	0.0000	0.00 %	0.00	0.0000	0.0000					49	19
F_USDTRY1024	31.10.2024	34.9105	34.9265	-0.05 %	-0.02	34.9200	34.8866	14,747	514,779,863	1,083,354	-5,148	20	13
F_USDTRY1124	29.11.2024	36.0782	36.0797	0.00 %	0.00	36.0800	36.0356	3,417	123,237,526	635,344	1,512	49	13
F_P_USDTRY1024	31.10.2024	0.0000	0.0000	0.00 %	0.00	0.0000	0.0000					20	13
F_P_USDTRY1124	29.11.2024	0.0000	0.0000	0.00 %	0.00	0.0000	0.0000					49	13
KIYMETLİ MADEN KONTRATLARI													
F_XAUTRYM1024	31.10.2024	2,989.370	2,956.060	1.13 %	33.31	2,991.000	2,968.110	85,644	255,080,499	620,014	-2,842	20	12
F_XAUTRYM1224	31.12.2024	3,225.310	3,188.190	1.16 %	37.12	3,229.960	3,202.000	20,172	64,753,059	92,944	4,596	81	12
F_XAUUSD1024	31.10.2024	2,666.350	2,634.800	1.20 %	31.55	2,672.000	2,647.600	19,837	1,799,071,033	130,341	3,539	20	6
F_XAUUSD1224	31.12.2024	2,689.950	2,657.600	1.22 %	32.35	2,697.000	2,671.000	2,421	221,447,288	10,046	136	81	6
PAY VADELİ													
F_AEFES1024	31.10.2024	197.250	204.310	-3.46 %	-7.06	204.490	196.800	10,135	203,756,250	22,697	-979	20	15
F_AEFES1124	29.11.2024	204.960	212.720	-3.65 %	-7.76	211.280	203.910	176	3,675,201	1,112	38	49	15
F_AKBNK1024	31.10.2024	56.830	57.050	-0.39 %	-0.22	58.600	56.330	313,708	1,804,702,662	296,579	-10,046	20	17
F_AKBNK1124	29.11.2024	58.880	58.960	-0.14 %	-0.08	60.550	58.400	4,277	25,452,064	16,144	394	49	17
F_AKSEN1024	31.10.2024	35.720	35.560	0.45 %	0.16	36.570	35.110	12,584	45,289,303	17,744	-1,693	20	16
F_AKSEN1124	29.11.2024	36.810	36.910	-0.27 %	-0.10	37.670	36.580	101	372,558	1,069	35	49	16
F_ALARK1024	31.10.2024	86.740	87.560	-0.94 %	-0.82	89.860	86.120	14,088	124,122,839	43,382	-1,281	20	15
F_ALARK1124	29.11.2024	89.600	90.970	-1.51 %	-1.37	92.930	89.390	995	9,063,841	2,068	242	49	15
F_ARCLK1024	31.10.2024	140.400	144.300	-2.70 %	-3.90	147.600	139.750	7,820	112,466,347	14,015	683	20	15
F_ARCLK1124	29.11.2024	146.280	150.070	-2.53 %	-3.79	152.020	145.140	176	2,606,994	456	6	49	15
F_ASELS1024	31.10.2024	56.900	57.570	-1.16 %	-0.67	59.030	56.400	83,375	481,647,646	80,722	-2,950	20	16
F_ASELS1124	29.11.2024	58.940	59.490	-0.92 %	-0.55	60.900	58.370	3,830	22,811,108	3,678	825	49	16
F_ASTOR1024	31.10.2024	68.110	69.920	-2.59 %	-1.81	70.380	67.650	15,093	104,439,208	30,997	1,007	20	17
F_ASTOR1124	29.11.2024	69.500	71.030	-2.15 %	-1.53	71.930	69.400	268	1,897,802	1,266	59	49	17
F_BIMAS1024	31.10.2024	473.740	476.830	-0.65 %	-3.09	490.000	471.580	15,385	740,246,375	20,150	-1,112	20	16
F_BIMAS1124	29.11.2024	491.270	493.290	-0.41 %	-2.02	506.180	488.770	157	7,794,429	672	3	49	16
F_BRSAN1024	31.10.2024	424.240	438.460	-3.24 %	-14.22	438.490	423.310	1,138	48,767,863	2,280	43	20	16
F_BRSAN1124	29.11.2024	438.690	455.910	-3.78 %	-17.22	450.850	436.350	35	1,547,291	136	23	49	16
F_CIMSA1024	31.10.2024	32.190	32.730	-1.65 %	-0.54	32.990	31.560	17,404	56,449,034	36,599	-1,924	20	15
F_CIMSA1124	29.11.2024	33.060	33.910	-2.51 %	-0.85	34.010	33.050	343	1,149,019	1,839	309	49	15
F_DOAS1024	31.10.2024	206.710	212.310	-2.64 %	-5.60	215.730	206.240	1,834	38,942,436	7,463	-176	20	15
F_DOAS1124	29.11.2024	215.000	218.780	-1.73 %	-3.78	222.200	214.210	140	3,072,876	901	57	49	15
F_DOHOL1024	31.10.2024	13.360	13.530	-1.26 %	-0.17	13.650	13.220	130,258	175,117,946	258,610	-5,054	20	16
F_DOHOL1124	29.11.2024	13.850	13.980	-0.93 %	-0.13	14.120	13.740	5,645	7,895,060	26,192	2,416	49	16
F_EKGYO1024	31.10.2024	9.810	10.070	-2.58 %	-0.26	10.140	9.780	644,829	643,694,571	1,140,793	-43,556	20	15
F_EKGYO1124	29.11.2024	10.180	10.450	-2.58 %	-0.27	10.490	10.140	15,178	15,697,664	75,303	6,685	49	15
F_ENJSA1024	31.10.2024	54.830	55.760	-1.67 %	-0.93	56.140	54.640	8,230	45,592,425	42,519	-963	20	15
F_ENJSA1124	29.11.2024	56.670	57.600	-1.61 %	-0.93	57.690	56.550	219	1,252,822	5,856	34	49	15
F_ENKAI1024	31.10.2024	45.290	45.410	-0.26 %	-0.12	46.660	44.550	39,089	178,982,898	88,559	2,623	20	15
F_ENKAI1124	29.11.2024	46.920	46.850	0.15 %	0.07	48.180	46.690	1,025	4,860,897	3,127	206	49	15
F_EREGL1024	31.10.2024	49.990	48.470	3.14 %	1.52	50.820	49.300	309,364	1,544,303,185	209,804	-6,723	20	14
F_EREGL1124	29.11.2024	51.770	50.180	3.17 %	1.59	52.560	51.000	6,693	34,677,740	20,011	517	49	14
F_FROTO1024	31.10.2024	946.360	964.970	-1.93 %	-18.61	986.000	944.010	3,774	365,078,711	4,077	236	20	15
F_FROTO1124	29.11.2024	942.330	952.280	-1.04 %	-9.95	972.000	940.000	221	21,182,617	609	70	49	15
F_GARAN1024	31.10.2024	121.880	120.350	1.27 %	1.53	124.940	120.120	123,821	1,522,290,520	127,799	-751	20	17
F_GARAN1124	29.11.2024	126.030	124.510	1.22 %	1.52	129.000	124.000	2,387	30,324,955	4,287	668	49	17
F_GUBRF1024	31.10.2024	188.270	194.630	-3.27 %	-6.36	195.100	187.360	26,369	506,051,038	60,130	1,320	20	17
F_GUBRF1124	29.11.2024	194.900	201.990	-3.51 %	-7.09	202.000	194.750	1,184	23,594,893	6,572	-642	49	17
F_HALKB1024	31.10.2024	16.160	16.250	-0.55 %	-0.09	16.460	16.010	74,674	121,409,848	147,789	-5,130	20	16
F_HALKB1124	29.11.2024	16.680	16.780	-0.60 %	-0.10	17.030	16.630	939	1,584,805	5,120	418	49	16
F_HEKTS1024N1	31.10.2024	3.970	4.090	-2.93 %	-0.12	4.120	3.930	111,211	124,664,638	228,950	-17,432	20	16
F_HEKTS1124N1	29.11.2024	4.120	4.210	-2.14 %	-0.09	4.240	4.070	10,799	12,551,889	25,164	-2,733	49	16

Sözleşme Kodu	Vade Ayı	Uzlaşma Fiyatı	Önceki Uzlaşma Fiyatı	Değişim	Değişim Puan	Gün İçi Yüksek	Gün İçi Düşük	İşlem Miktarı	İşlem Hacim	Açık Pozisyon	Açık Pozisyon Değişimi	Vadeye Kalan Gün Sayısı	Takasbank Başlangıç Teminatı %
PAY VADELİ													
F_ISCTR1024	31.10.2024	12.740	12.860	-0.93 %	-0.12	13.180	12.690	1,420,737	1,837,835,898	1,448,110	-19,973	20	15
F_ISCTR1124	29.11.2024	13.220	13.320	-0.75 %	-0.10	13.630	13.170	33,156	44,498,547	55,585	10,560	49	15
F_KCHOL1024	31.10.2024	178.010	183.270	-2.87 %	-5.26	185.960	177.380	45,023	820,619,479	74,535	-752	20	16
F_KCHOL1124	29.11.2024	184.650	190.020	-2.83 %	-5.37	192.260	184.000	2,027	38,331,464	6,317	607	49	16
F_KONTR1024	31.10.2024	38.510	40.130	-4.04 %	-1.62	40.670	38.120	14,635	58,195,784	26,659	102	20	17
F_KONTR1124	29.11.2024	39.540	41.480	-4.68 %	-1.94	41.830	39.050	1,962	8,051,562	2,715	935	49	17
F_KOZAA1024	31.10.2024	59.080	57.750	2.30 %	1.33	60.620	57.470	58,982	350,142,224	68,455	-5,301	20	15
F_KOZAA1124	29.11.2024	60.990	59.730	2.11 %	1.26	62.750	59.570	4,145	25,502,127	4,414	1,560	49	15
F_KOZAL1024	31.10.2024	20.400	20.380	0.10 %	0.02	21.040	20.190	259,485	537,057,964	465,832	14,130	20	15
F_KOZAL1124	29.11.2024	21.090	21.140	-0.24 %	-0.05	21.760	20.970	10,139	21,778,351	22,521	6,916	49	15
F_KRDMD1024	31.10.2024	26.770	26.290	1.83 %	0.48	26.990	25.700	296,617	785,722,840	185,657	-9,187	20	15
F_KRDMD1124	29.11.2024	27.520	27.020	1.85 %	0.50	27.750	26.630	8,368	22,864,669	18,332	2,889	49	15
F_MGROS1024	31.10.2024	435.170	444.990	-2.21 %	-9.82	449.240	433.100	5,312	234,947,838	13,818	-319	20	15
F_MGROS1124	29.11.2024	452.170	460.430	-1.79 %	-8.26	464.340	449.620	197	9,032,506	590	104	49	15
F_ODAS1024	31.10.2024	5.900	5.950	-0.84 %	-0.05	5.970	5.810	185,838	109,706,229	390,636	10,900	20	15
F_ODAS1124	29.11.2024	6.120	6.230	-1.77 %	-0.11	6.180	6.060	6,229	3,809,553	30,566	1,408	49	15
F_OYAKC1024	31.10.2024	61.420	62.870	-2.31 %	-1.45	63.040	61.170	9,380	58,339,270	29,043	224	20	16
F_OYAKC1124	29.11.2024	63.340	64.900	-2.40 %	-1.56	64.800	63.230	134	860,630	747	38	49	16
F_PETKM1024	31.10.2024	19.520	19.760	-1.21 %	-0.24	20.150	19.320	181,648	360,050,090	279,995	-26,123	20	15
F_PETKM1124	29.11.2024	20.110	20.460	-1.71 %	-0.35	20.850	20.010	9,771	19,937,368	15,586	3,421	49	15
F_PGSUS1024	31.10.2024	228.330	228.730	-0.17 %	-0.40	234.960	227.160	20,131	465,565,465	23,697	2,406	20	16
F_PGSUS1124	29.11.2024	235.850	237.030	-0.50 %	-1.18	242.570	235.380	230	5,497,840	729	21	49	16
F_SAHOL1024	31.10.2024	89.990	92.550	-2.77 %	-2.56	94.820	89.560	115,344	1,063,405,750	181,308	9,154	20	14
F_SAHOL1124	29.11.2024	93.370	95.670	-2.40 %	-2.30	98.000	92.950	2,576	25,023,946	6,431	1,590	49	14
F_SASA1024N1	31.10.2024	4.020	4.120	-2.43 %	-0.10	4.170	3.990	85,759	281,278,272	117,561	-2,771	20	16
F_SASA1124	29.11.2024	4.170	4.280	-2.57 %	-0.11	4.300	4.160	4,070	1,729,008	23,833	840	49	16
F_SISE1024	31.10.2024	38.470	39.580	-2.80 %	-1.11	40.120	38.400	107,214	421,228,482	172,201	-957	20	14
F_SISE1124	29.11.2024	39.940	41.060	-2.73 %	-1.12	41.490	39.840	5,698	23,258,325	18,275	1,787	49	14
F_SOKM1024	31.10.2024	45.460	46.640	-2.53 %	-1.18	47.160	45.100	14,541	67,296,078	59,597	-1,209	20	15
F_SOKM1124	29.11.2024	47.150	48.260	-2.30 %	-1.11	48.540	47.030	225	1,076,849	3,118	-9	49	15
F_TAVHL1024	31.10.2024	224.070	223.770	0.13 %	0.30	228.500	221.700	4,726	106,344,634	14,959	83	20	15
F_TAVHL1124	29.11.2024	233.300	231.960	0.58 %	1.34	236.200	229.830	147	3,421,418	783	37	49	15
F_TCELL1024	31.10.2024	86.150	88.530	-2.69 %	-2.38	89.280	85.660	110,189	965,971,396	154,659	6,042	20	14
F_TCELL1124	29.11.2024	89.390	91.740	-2.56 %	-2.35	92.400	88.800	7,873	71,622,039	13,700	3,989	49	14
F_THYAO1024	31.10.2024	268.830	272.760	-1.44 %	-3.93	277.470	267.700	52,698	1,444,001,631	85,390	-3,713	20	15
F_THYAO1124	29.11.2024	278.600	282.520	-1.39 %	-3.92	286.940	277.960	2,009	57,023,866	6,591	867	49	15
F_TKFEN1024	31.10.2024	64.240	59.520	7.93 %	4.72	64.850	58.390	136,249	850,937,914	60,246	10,026	20	15
F_TKFEN1124	29.11.2024	66.260	61.450	7.83 %	4.81	66.850	60.360	4,039	26,062,936	2,311	921	49	15
F_TOASO1024	31.10.2024	191.790	197.800	-3.04 %	-6.01	199.840	190.260	8,416	164,390,012	25,460	-1,492	20	14
F_TOASO1124	29.11.2024	198.450	205.330	-3.35 %	-6.88	205.780	197.840	579	11,711,259	1,677	164	49	14
F_TSKB1024	31.10.2024	11.270	11.340	-0.62 %	-0.07	11.450	11.190	89,481	101,178,701	577,779	241	20	15
F_TSKB1124	29.11.2024	11.670	11.690	-0.17 %	-0.02	11.820	11.600	1,439	1,681,733	8,685	735	49	15
F_TTKOM1024	31.10.2024	46.120	45.640	1.05 %	0.48	48.090	45.280	123,208	575,948,348	109,519	-5,882	20	15
F_TTKOM1124	29.11.2024	47.630	47.320	0.66 %	0.31	49.750	46.940	6,870	33,298,875	17,066	1,966	49	15
F_TUPRS1024	31.10.2024	150.730	153.210	-1.62 %	-2.48	155.270	150.210	37,071	567,549,964	73,670	25	20	15
F_TUPRS1124	29.11.2024	156.520	158.390	-1.18 %	-1.87	160.390	155.630	706	11,199,043	3,281	171	49	15
F_VAKBN1024	31.10.2024	22.240	22.400	-0.71 %	-0.16	22.860	21.770	134,587	303,702,872	156,762	-15,404	20	15
F_VAKBN1124	29.11.2024	23.040	23.200	-0.69 %	-0.16	23.650	22.900	5,520	12,917,580	7,314	564	49	15
F_VESTL1024	31.10.2024	58.830	60.500	-2.76 %	-1.67	60.830	58.570	9,440	56,487,507	29,052	436	20	17
F_VESTL1124	29.11.2024	60.940	62.540	-2.56 %	-1.60	62.920	60.650	384	2,370,591	837	105	49	17
F_YKBNK1024	31.10.2024	26.240	26.550	-1.17 %	-0.31	26.930	26.190	634,357	1,688,139,482	677,560	-55,794	20	15
F_YKBNK1124	29.11.2024	27.260	27.500	-0.87 %	-0.24	27.870	27.140	15,647	43,188,187	45,495	4,780	49	15

VİOP Bülten

Genel Müdürlük

Esentepe Mh. Ecza Sk. Safter Han İş Merkezi No:6 Şişli/İstanbul – (0212) 286 30 00

Beylikdüzü

Hayrettin Paşa Mah. 1993 Sokak No:22 Ferah Residence Daire A1 Esenyurt – (0212) 270 26 43

Erenköy

Bağdat Caddesi Beyaz Apt. No: 339 D:5 Erenköy – (0216) 301 10 45

Levent

Nispetiye Mah. Aytar Cad Metro İş Merkezi No. 10 İç Kapı No: 1 Beşiktaş – (0212) 286 30 00

Suadiye

Suadiye Mah. Öncü Sokak Büyük Hanlı Konutları B1 Blok K:8 D:22 Kadıköy – (0216) 350 01 43

Ankara

Tunalı Hilmi Cad. 60/12 Kavaklıdere – (0312) 426 16 61

Bursa

Çekirge Mah. Çekirge Cad. Gökçen Apt. Blok 97/1 C Osmangazi – (0224) 233 43 37

Malatya

Sancaktar Mah. Aslantepo Cad. Canbaylar Plaza No. 93/9 Battalgazi – (0422) 377 90 00

Adana

Çınarlı Mah. 61027 SK. Sunar Nuri Çomu İş Merkezi Sitesi A Blok No:18 İç Kapı No:124 Seyhan – (0322) 355 31 45

Aydın

Güzelhisar Mahallesi Albay Şefik Caddesi No:4 Ronasans Plaza İç Kapı No:17 Efeler/AYDIN – (0256) 218 22 95

Denizli

Sırapapılar Mahallesi 1585 Sokak Kaygün İş Merkezi No:3 İç Kapı No:13 Merkezefendi – (0258) 295 08 99

Eskişehir

Akaraş Mah. Atatürk Bul. Yağmur Apt. No : 87A Odunpazarı – (0222) 211 20 45

İzmir

Çınarlı Mah. Ozan Abay Cad. Egeperla No: 10 / 201 Konak / İzmir – (0234) 270 44 67

İzmit

Karabaş Mah. Ankara Karayolu Cad. No: 65/3 Kocaeli – (0262) 999 68 97

Kapalıçarşı

Molla Fenari Mah. Kürkcüler Çarşısı Sk. No:25 İç Kapı No:1 Fatih / İstanbul – (0212) 513 40 01

Mersin

Güvenevler Mah. 1928 Sk. İkinci Global İş Merkezi No:5 İç Kapı No:6 Yenişehir/MERSİN – (0324) 241 33 15

Niğde

Aşağı Kayabaşı Mah. Dr. Sami Yağız Cad. Kültür Plaza No:32 Kat:1/4 Niğde – (0388) 214 19 35

**YASAL UYARI**

Bu rapor, bir veya daha fazla sermaye piyasası aracı veya bunları ihraç eden ortaklıklar ve kuruluşlar ile piyasa eğilimleri hakkında, belirli bir kişiye veya mali durumları, risk ve getiri tercihleri benzer nitelikteki bir gruba yönelik olmamak kaydıyla, Marbaş Menkul Değerler A.Ş. müşterilerine ve/veya dağıtım kanallarına yönelik olarak Marbaş Menkul Değerler A.Ş.'nin anlaşılabilir olduğu dışarıdan hizmet sağlayıcı kuruluş tarafından hazırlanmıştır. Burada yer alan yatırım bilgi, yorum ve tavsiyeleri yatırım danışmanlığı kapsamında değildir. Yatırım danışmanlığı hizmeti, yetkili kuruluşlar tarafından kişilerin risk ve getiri tercihleri dikkate alınarak kişiye özel sunulmaktadır. Burada yer alan yorum ve tavsiyeler ise genel niteliktedir. Bu tavsiyeler mali durumunuz ile risk ve getiri tercihlerinize uygun olmayabilir. Bu nedenle, sadece burada yer alan bilgilere dayanarak yatırım kararı verilmesi beklentilerinize uygun sonuçlar doğurmayabilir. Bu rapor ve yorumlardaki yazılar, bilgiler ve grafikler, ulaşılabilen ilk kaynaklardan iyi niyetle ve doğruluğu, geçerliliği, etkinliği velhasıl her ne şekil, suret ve nam altında olursa olsun herhangi bir karara dayanak oluşturması hususunda herhangi bir teminat, garanti oluşturmadan, yalnızca bilgi edinilmesi amacıyla derlenmiştir. İş bu raporlardaki yorumlardan; eksik bilgi ve/veya güncellenme gibi konularda ortaya çıkabilecek zararlardan Marbaş Menkul Değerler A.Ş. ve çalışanları sorumlu değildir. Marbaş Menkul Değerler A.Ş. her an, hiçbir şekil ve surette ön ihbara ve/veya ihtara gerek kalmaksızın söz konusu bilgileri, tavsiyeleri değiştirebilir ve/veya ortadan kaldırabilir. Genel anlamda bilgi vermek amacıyla hazırlanmış olan iş bu rapor ve yorumlar, kapsamı bilgiler, tavsiyeler hiçbir şekil ve surette Marbaş Menkul Değerler A.Ş.'nin herhangi bir taahhüdünü tazammum etmediğinden, bu bilgilere istinaden her türlü özel ve/veya tüzel kişiler tarafından alınacak kararlar, varılacak sonuçlar, gerçekleştirilecek işlemler ve oluşabilecek her türlü riskler bizatihi bu kişilere ait ve raci olacaktır. Hiçbir şekil ve surette ve her ne nam altında olursa olsun, her türlü gerçek ve/veya tüzel kişinin, gerek doğrudan gerek dolayısı ile ve bu sebeplerle uğrayabileceği her türlü doğrudan ve/veya dolayısıyla oluşacak maddi ve manevi zarar, kar mahrumiyeti, velhasıl her ne nam altında olursa olsun uğrayabileceği zararlardan hiçbir şekil ve surette Marbaş Menkul Değerler A.Ş. ve çalışanları sorumlu tutulamayacak ve hiçbir şekil ve surette her ne nam altında olursa olsun Marbaş Yatırım Menkul Değerler A.Ş. çalışanlarından talepte bulunulmayacaktır.