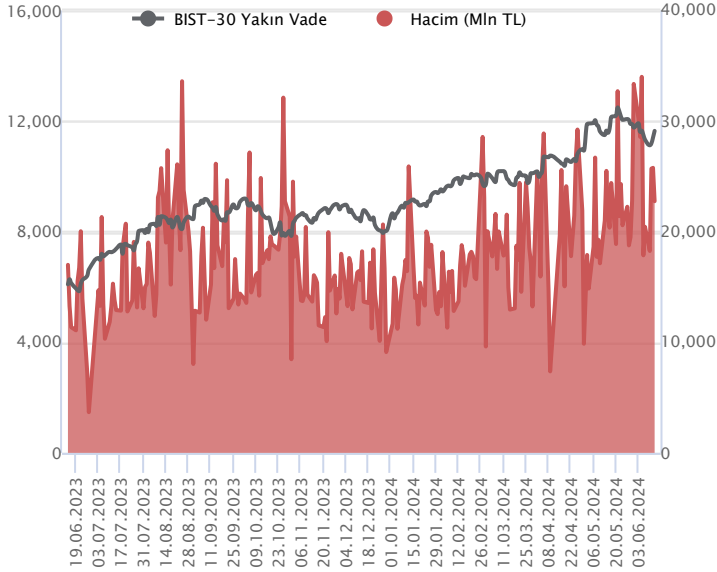


Sözleşme Kodu	Vade Ayı	Uzlaşma Fiyatı	Önceki Uzlaşma Fiyatı	Değişim	Değişim Puanı	Gün İçi Yüksek	Gün İçi Düşük	İşlem Miktarı	İşlem Hacim	Açık Pozisyon	Açık Pozisyon Değişimi	Vadeye Kalan Gün Sayısı	Takasbank Başlangıç Teminatı %
ENDEKS KONTRATLARI													
F_XU0300624	28.06.2024	11,500.75	11,413.25	0.77 %	87.50	11,725.00	11,393.25	197,526.00	22,756,347,057.50	294,154.00	362.00	15	12
F_XU0300824	29.08.2024	12,303.00	12,236.25	0.55 %	66.75	12,532.50	12,221.00	12,591.00	1,552,195,637.50	54,441.00	6,588.00	77	12

BIST 30 Yakın Vadeli Kontratı



Haziran vadeli endeks sözleşmesi 11.393,25 – 11.569,25 seviyeleri arasında hareket ederek günü %0,77 oranında yükselişle 11.500,75 uzlaşma fiyatından tamamladı. Sözleşmede hafta içerisinde toparlanma çabasının öne çıktığı bir fiyatlama takip ediliyor. Piyasa kapanışından sonra Hazine ve Maliye Bakanı Mehmet Şimşek'in borsaya yönelik taslak vergi çalışmasını bir süreliğine ertelediklerini söylemesi sözleşmede alımların güç kazanmasına katkı sağladı ve akşam seans kapanışı da 11.646,00 puandan gerçekleşti. ABD borsaları günü karışık kapanışlarla tamamlarken, ABD vadelilerinde bu sabah yatay bir seyir etkili oluyor. Asya piyasalarında karışık bir görünüm hâkim. Avrupa vadeli ve CFD endeksleri hafif alıcılı açılışlara işaret ediyor. Haziran vadeli sözleşmesinin güne pozitif bir başlangıç yapmasını bekliyoruz.

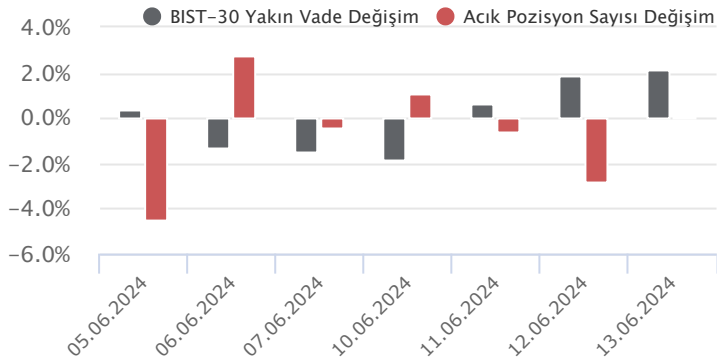
50 günlük üssel ortalama (11.489) üzerinde kapanışın takip edildiği sözleşmede ortalama üzerinde kaldığı sürece yükselişlerin devamı beklenebilir. Sözleşmede 11.725 ve 11.775 seviyeleri kısa vadeli direnç olarak izlenecektir. Bu seviyeler üzerinde 11.850 - 11.920 ve 12.000 seviyeleri direnç konumunda bulunmaktadır. Olası kâr satışlarında ise 11.600 ve 50 günlük ortalama (11.489) ilk önemli destek noktalarıdır. 50 günlük ortalama altında satışların yeniden hız kazanabileceği sözleşmede 11.370 – 11.300 ve 11.230 seviyelerine doğru geri çekilmeler gündeme gelebilir.

Endeks - 30 Yakın Vade Aracı Kurum Dağılımı Günlük Değişim					
Long			Short		
Kurum	Net Lot	Pay (%)	Kurum	Net Lot	Pay (%)
Bank of America	13.091	56	İş Yatırım	6.431	27
Teb Yatırım	3.978	17	Yatırım Finansman	4.121	18
Phillip Capital	2.029	9	Tacirler Yatırım	2.990	13
Garanti BBVA	1.810	8	Ak Yatırım	1.858	8
Yapı Kredi Yatırım	1.062	5	QNB Finans Yatırım	1.834	8
Diğer	1.531	7	Diğer	6.267	27

İlk 5 Kurum Alım Ağırlıklı

Endeks - 30 Yakın Vade Aracı Kurum Dağılımı Tüm Vade					
Long			Short		
Kurum	Net Lot	Pay (%)	Kurum	Net Lot	Pay (%)
Yapı Kredi Yatırım	57.956	44	Bank of America	46.719	36
Garanti BBVA	18.631	14	İş Yatırım	35.991	28
Ziraat Yatırım	13.179	10	HSBC Yatırım	27.599	21
Halk Yatırım	9.277	7	Ak Yatırım	11.521	9
Deniz Yatırım	5.828	5	Meksa Yatırım	3.497	3
Diğer	25.808	20	Diğer	5.352	4

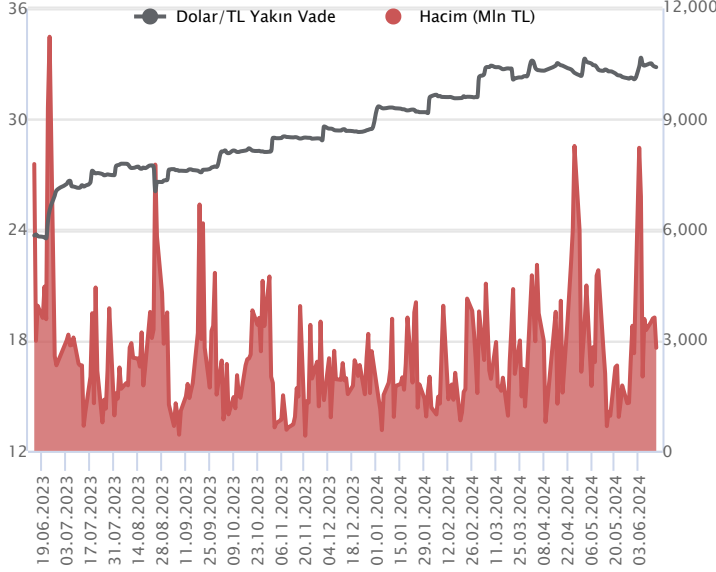
İlk 5 Kurum Satım Ağırlıklı



Fiyat (%)	Açık Pozisyon (%)	Yorum
Artış	Artış	Yükselişin devamlılığı için sinyal olarak kabul edilebilir.
Artış	Azalış	Yükselişin desteklenmediğini gösterir.
Azalış	Artış	Düşüşlerin devamlılığı için sinyal olarak kabul edilebilir.
Azalış	Azalış	Düşüşlerin desteklenmediğini gösterir.

Sözleşme Kodu	Vade Ayı	Uzlaşma Fiyatı	Önceki Uzlaşma Fiyatı	Değişim	Değişim Puan	Gün İçi Yüksek	Gün İçi Düşük	İşlem Miktarı	İşlem Hacim	Açık Pozisyon	Açık Pozisyon Değişimi	Vadeye Kalan Gün Sayısı	Takasbank Başlangıç Teminatı %
DÖVİZ KONTRATLARI													
F_EURTRY0624	28.06.2024	35.3980	35.6191	-0.62 %	-0.22	35.4516	35.3745	81	2,867,238	1,572	-13	15	12
F_EURTRY0724	31.07.2024	36.7512	37.0197	-0.73 %	-0.27	36.7900	36.7154	91	3,344,360	990	-50	48	12
F_EURUSD0624	28.06.2024	1.0779	1.0864	-0.78 %	-0.01	1.0830	1.0776	4,011	140,083,781	21,990	-150	15	3
F_EURUSD0724	31.07.2024	1.0791	1.0873	-0.75 %	-0.01	1.0843	1.0790	1,422	49,723,413	1,328	482	48	3
F_USDTRY0624	28.06.2024	32.8156	32.8507	-0.11 %	-0.04	32.8501	32.7575	85,279	2,795,450,840	803,582	-26,424	15	13
F_USDTRY0724	31.07.2024	33.9756	34.0063	-0.09 %	-0.03	34.0198	33.9201	31,848	1,081,738,244	658,306	25,855	48	13

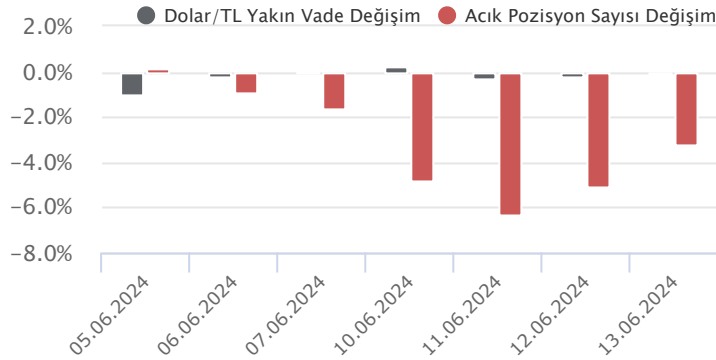
Dolar/TL Yakın Vadeli Kontratı



Haziran vadeli Dolar/TL sözleşmesi dün 32,7575 ile 32,8501 seviyeleri arasında dalgalanarak günü yüzde 0,11'lik düşüşle 32,8156 uzlaşma fiyatından tamamladı. TCMB'nin swap hariç net döviz rezervi geçen hafta 1,5 milyar dolardan 5,9 milyar dolara yükselirken, swap dahil toplam net rezerv ise 45,56 milyar dolardan 47,52 milyar dolara yükseldi. TCMB brüt döviz rezervi tarafında geçen hafta yükseliş 143,6 milyar dolardan 146,2 milyar dolara çıktı. Diğer taraftan kur korumalı mevduat toplamı ise geçen hafta 26,5 milyar TL düşüşle 2,1 trilyon TL'ye geriledi. ABD tarafında üretici enflasyonu mayısta yüzde 0,2 daralma ile Ekim 2023'den bu yana en büyük düşüşünü kaydederek beklentilerin altında kaldı. Çekirdek tarafta ise değişim göstermeyerek beklentilerin altında kaldı. ABD'de işsizlik maaşı başvuruları ise geçen hafta 242 bin kişi ile beklentilerin üzerinde artış kaydetti. Verilerin fiyatlamalara etkisi olmadı. Dolar/TL spot kuru, bu sabah saat 08:20 itibariyle 32,50'li seviyelerde yükseliş eğiliminde seyrediyor. Dolar endeksi ise 105,33 civarında bulunuyor.

Dolar/TL Yakın Vade Aracı Kurum Dağılımı Günlük Değişim					
Long			Short		
Kurum	Net Lot	Pay (%)	Kurum	Net Lot	Pay (%)
Destek Yatırım	30.000	62	Akbank	20.026	41
Bank of America	6.153	13	Ak Yatırım	10.000	21
GCM Yatırım	4.610	10	Global Menkul	5.002	10
Yatırım Finansman	3.436	7	İş Yatırım	4.485	9
QNB Finans Yatırım	1.316	3	Oyak Yatırım	3.386	7
Diğer	3.054	6	Diğer	5.670	12
İlk 5 Kurum Alım Ağırlıklı					

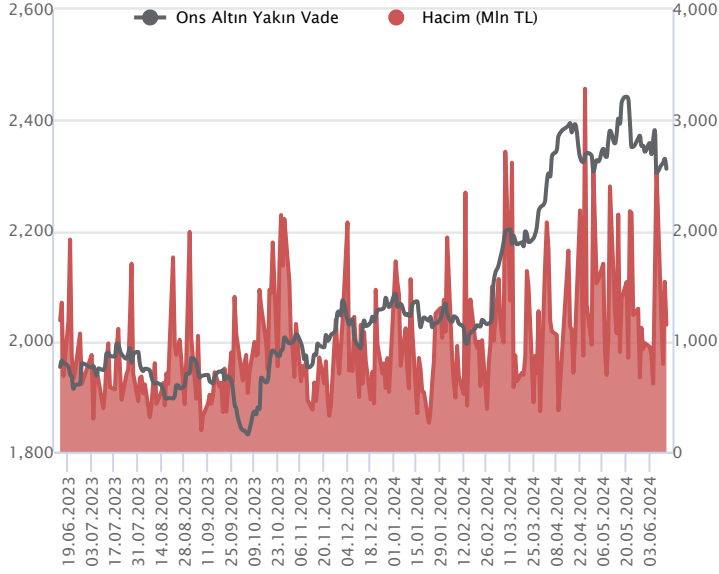
Dolar/TL Yakın Vade Aracı Kurum Dağılımı Tüm Vade					
Long			Short		
Kurum	Net Lot	Pay (%)	Kurum	Net Lot	Pay (%)
Akbank	111.060	17	İş Yatırım	374.322	58
Finansbank	105.776	17	Yapı ve Kredi	163.705	26
Ak Yatırım	99.353	16	Bank of America	36.129	6
Yapı Kredi Yatırım	54.790	9	Garanti BBVA	32.667	5
Teb Yatırım	44.509	7	Deniz Yatırım	16.831	3
Diğer	225.302	35	Diğer	17.136	3
İlk 5 Kurum Satım Ağırlıklı					



Fiyat (%)	Açık Pozisyon (%)	Yorum
Artış	Artış	Yükselişin devamlılığı için sinyal olarak kabul edilebilir.
Artış	Azalış	Yükselişin desteklenmediğini gösterir.
Azalış	Artış	Düşüşlerin devamlılığı için sinyal olarak kabul edilebilir.
Azalış	Azalış	Düşüşlerin desteklenmediğini gösterir.

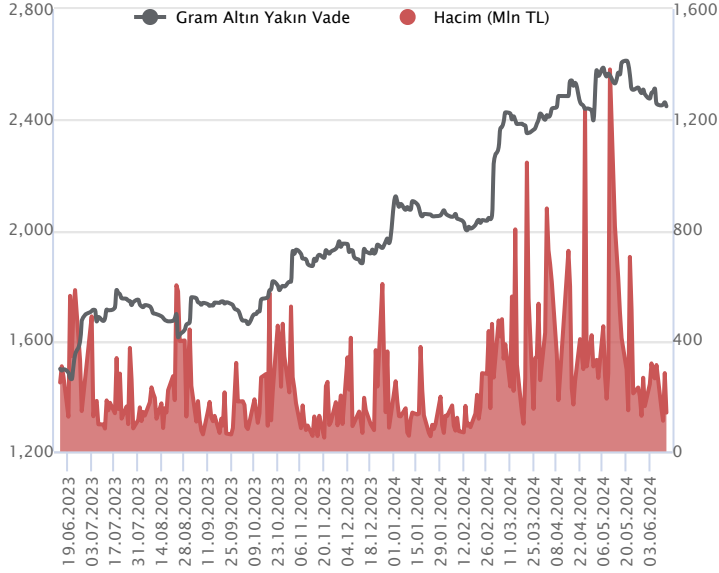
Sözleşme Kodu	Vade Ayı	Uzlaşma Fiyatı	Önceki Uzlaşma Fiyatı	Değişim	Değişim Puan	Gün İçi Yüksek	Gün İçi Düşük	İşlem Miktarı	İşlem Hacim	Açık Pozisyon	Açık Pozisyon Değişimi	Vadeye Kalan Gün Sayısı	Takasbank Başlangıç Teminatı %
ALTIN KONTRATLARI													
F_XAUTRYM0624	28.06.2024	2,449.370	2,466.030	-0.68 %	-16.66	2,458.000	2,435.630	57,250	140,103,435	900,333	-7,849	15	12
F_XAUTRYM0824	29.08.2024	2,640.930	2,660.680	-0.74 %	-19.75	2,649.400	2,627.620	20,468	54,016,385	103,357	4,836	77	12
F_XAUUSD0624	28.06.2024	2,321.700	2,336.350	-0.63 %	-14.65	2,333.950	2,306.000	15,333	1,149,809,139	86,717	105	15	6
F_XAUUSD0824	29.08.2024	2,347.300	2,361.500	-0.60 %	-14.20	2,359.200	2,332.100	2,922	221,474,720	9,917	317	77	6

ONS ALTIN Yakın Vadeli Kontratı



Haziran vadeli ons altın sözleşmesi dünü 2306,00-2333,95\$ arasında seyrederek, günü yüzde 0,63 düşüyle 2321,70\$ uzlaşma fiyatından tamamladı. Spot piyasada saat 08:00 itibariyle ons altın 2306\$ seviyesinde izleniyor. Sözleşme için mevcut stratejimiz geçerliliğini korumaktadır. Bugünde 2310-2330\$ arasını nötr olarak izleyeceğiz. Yukarıda 2330\$ direnç noktası olarak takip edilmektedir. Bu direncin üzerinde kapanışlarda 2306\$ stop seviyesi belirlenerek 2376\$ seviyesi değerlendirilebilir. Geri çekilmelerde 2310\$ destek noktası olarak bulunuyor. Bu destek altında 2333\$ stop seviyesi olmak koşuluyla 2263\$ seviyesi izlenebilir. ABD'de mayıs ayı ÜFE verileri beklentileri karşılayamadı. Aylık bazda yüzde 0,2 azalırken, yıllık bazda da yüzde 2,3'ten yüzde 2,2'ye gerilediği görüldü. ABD Hazine Bakanı Yellen konuşmasında, enflasyonun gerilemeye devam edeceğine inandığını söyledi. Bugünün veri takviminde, Euro Bölgesi nisan ayı dış ticaret dengesi, ABD'de haziran ayına yönelik Michigan tüketici güven endeksi ve Avrupa Merkez Bankası Başkanı Lagarde'in konuşması bulunuyor. Sözleşmede olası oynaklığa karşı yatırımcıların aktif bir kar al/zarar durdur seviyesi belirleyerek hareket etmeleri daha sağlıklı olabilir.

GRAM ALTIN Yakın Vadeli Kontratı

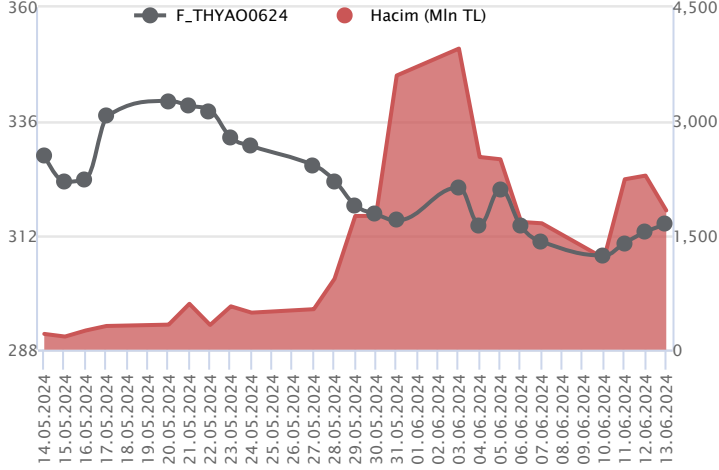


Haziran vadeli gram altın sözleşmesi dünü 2435,63-2458,00 TL arasında dalgalanarak, günü yüzde 0,68 düşüyle 2449,37 TL uzlaşma fiyatından tamamladı. Spot piyasada saat 08:00 itibariyle gram altın 2410TL işlem görüyor. Hazine ve Maliye Bakanı Mehmet Şimşek açıklamasında, ilgili taraflardan gelen geri bildirimler doğrultusunda borsaya yönelik taslak vergi çalışmasını bir süreliğine ertelediklerini duyurdu. TCMB verilerine göre 07 Haziran ile biten haftada brüt rezervler 143,6 milyar dolardan 146,2 milyar dolara, net rezervler 45,46 milyar dolardan 47,52 milyar dolara ve swap hariç net rezervler ise 1,5 milyar dolar seviyesinden 5,9 milyar dolara yükseldi. ABD'de mayıs ayı üretici fiyat endeksi açıklandı. Mayıs ayında bir önceki aya göre yüzde 0,2 azalırken, geçen yılın aynı dönemine göre ise yüzde 2,3'ten yüzde 2,2'ye geriledi. Beklentilerin altında kaldığı görülüyor. Yıllık bazda nisan ayı verisi yüzde 2,2'den yüzde 2,3'e revize edildi. Her hafta açıklanan işsizlik maaşı başvuruları 242 bin kişi olarak gerçekleşti. Bir önceki hafta 229 bin kişi olarak açıklanmıştı. Bugün içeride TCMB'nin piyasa katılımcıları anketi, dışarıda ABD Michigan tüketici güven endeksi ve Avrupa Merkez Bankası Başkanı Lagarde'in konuşması takip edilecek. Sözleşmede olası oynaklığa karşı yatırımcıların aktif bir kar al/zarar durdur seviyesi belirleyerek hareket etmeleri daha sağlıklı olabilir.

Sözleşme	Vade Ayı	Son Uzlaşma	Önceki Uzlaşma	Değişim %	Günün Düşüğü	Günün Yükselişi	İşlem Adedi	İşlem Hacmi
PAY VADELİ SÖZLEŞMELERİNDE EN FAZLA İŞLEM GÖRENLER								
F_THYAO0624	28.06.2024	314.680	313.650	0.3 %	311.200	316.680	58,208	1,829,925,930
F_AKBNK0624	28.06.2024	62.650	64.090	-2.2 %	62.550	64.880	259,593	1,645,608,430
F_EREGL0624	28.06.2024	50.150	49.120	2.1 %	48.900	50.790	285,809	1,431,661,738

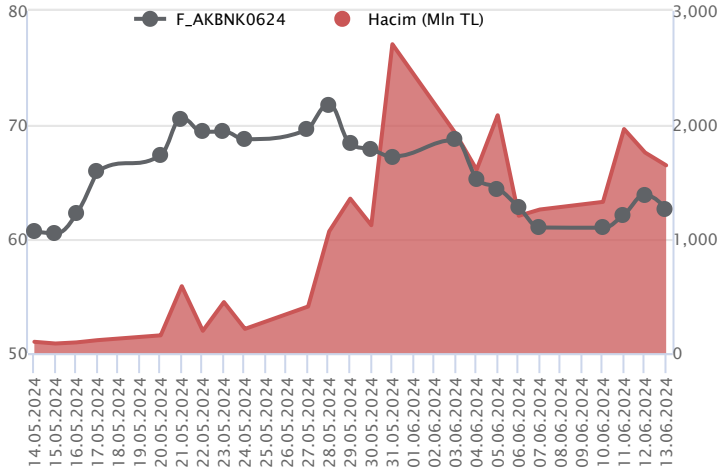
Pay vadeli sözleşmeleri, düşük teminatlarla yüksek tutarlı pozisyonlar almayı mümkün kılar. Pay vadeli sözleşmeleri ile ilgili daha detaylı bilgi almak için Marbaş Menkul Değerler A.Ş. ile iletişime geçebilirsiniz.

F_THYAO0624 Vadeli Kontratı



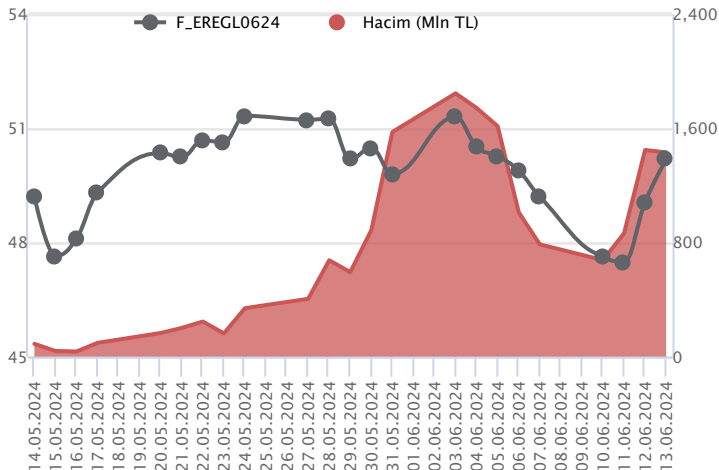
Haziran vadeli THYAO pay sözleşmesi 311,20 – 316,68 TL aralığında hareket ederek günü %0,3 oranında yükselişle 314,68 TL uzlaşma fiyatından tamamladı. Son günlerde havacılık sektöründe yükselişlerin güç kazandığı görülürken, THYAO cephesinde toparlanmanın sınırlı kaldığı bir fiyatlama takip ediliyor. Mehmet Şimşek'n dünkü açıklaması sonrasında güne pozitif bir açılışla başlayabileceğini değerlendirdiğimiz haziran vadeli THYAO sözleşmesinde 319,00 ve 50 günlük üssel ortalama (320,36) ilk güçlü direnç noktalarıdır. Haziran ayının ilk haftasında güçlü bir direnç olarak çalışan 50 günlük ortalama üzerinde tutunma sağlanabilirse yükselişler güç kazanabilir. Bu durumda 322,00 – 323,60 ve 325,00 seviyelerine doğru yükselişler yaşanabilir. 50 günlük ortalama aşılamaz ve yeniden satışlar yaşanacak olursa 316,00 ve 315,00 seviyeleri destek olarak izlenecektir. Bu seviyeler altında 313,30 – 311,80 – 310,00 ve 308,00 seviyelerine destek konumunda bulunmaktadır.

F_AKBNK0624 Vadeli Kontratı



Bankacılık endeksinde pozitif seyir kaydedilirken, Haziran vadeli AKBNK sözleşmesi 62,55 TL ve 64,88 TL seviyeleri arasında dalgalanarak günü 62,65 TL uzlaşma fiyatından %2,2'lik kayıpla tamamladı. Sektörde alım iştahı sürerken, sözleşmede negatif ayrışma dikkat çekmektedir. Ortalamaların bulunduğu bölgede fiyatlamaların yaşandığı sözleşmede geri çekilmelerde 62,44 TL – 62,00 TL ve 61,45 TL ara desteği takip edilebilir. Ancak tepki alımlarının gelmesi halinde ilk etapta 63,00 TL üzerinde saatlik kapanışlar önemli olacaktır. Bu koşulun sağlanması ile sırasıyla 63,54 TL – 64,00 TL ve 64,24 TL söz konusu olacak direnç seviyeleridir. Son dönemde gerek sektör piyasasda yaşanan volatilité nedeniyle alınacak pozisyonlarda temkinli olunması aktif bir stop-loss stratejisine bağlı kalınması faydalı olacaktır.

F_EREGL0624 Vadeli Kontratı



Endekste dün alım iştahında pozitif seyir dikkat çekerken, Haziran vadeli EREGL sözleşmesi gün içinde 48,90 TL – 50,79 TL seviyeleri arasında dalgalanarak 50,15 TL uzlaşma fiyatından günü %2,1'lik kazançla tamamladı. Ortalamaların üzerinde alıcılı seyrin yaşandığı sözleşmede 50,54 TL izlenen ilk direnç konumundadır. Bu direncin aşılması ile momentum güç kazanacağından 51,05 TL ve 51,52 TL sırasıyla takip edilecek direnç noktalarıdır. Sözleşmede seans içi fiyatlamalarda 50,00 TL altına fiyatlamaların sarkması halinde 49,63 TL – 49,24 TL ve 22 günlük ortalamanın yer aldığı 48,57 TL söz konusu olacak destek seviyeleridir. Piyasada yaşanan volatilité nedeniyle alınacak pozisyonlarda temkinli olunması aktif bir stop-loss stratejisine bağlı kalınması faydalı olacaktır.

Dayanak Varlıkların Teknik Gösterge Görünümleri

20 Gün Ortalama/Fiyat Kesişmesi (YUKARI)

TKFEN
KOZAL
KRDMD
EKGYO

Güç Göstergeleri Olumlu

BIMAS

RSI ve Momentum göstergelerine göre olumlu olanlar

50 Gün Ortalama/Fiyat Kesişmesi (YUKARI)

SOKM
ASELS
ENJSA
THYAO
PETKM

MACD

DOHOL ZAYIF AL
EKGYO ZAYIF AL
KOZAL ZAYIF AL
MGROS ZAYIF AL

20/50 Gün Ortalama Kesişmesi (YUKARI)

Bu şartları sağlayan dayanak varlık bulunmamaktadır.

Para Girişi Olan Dayanak Varlıklar

	Kapanış	İşlem Hacmi (Mln TL)
BIMAS	526.00	3,235.12359
MGROS	523.50	2,072.45048
SOKM	64.65	1,048.79294
AEFES	225.30	827.79410
TKFEN	53.25	289.50087

Yüksek Hacimliler

	İşlem Hacmi (Mln TL)
XU030	64,113.46
XSD25	33,938.93
X10XB	28,789.39
XLBNK	15,391.50
THYAO	7,471.11

20 Gün Ortalama/Fiyat Kesişmesi (AŞAĞI)

Bu şartları sağlayan dayanak varlık bulunmamaktadır.

Güç Göstergeleri Zayıf

HEKTS
ASTOR
GUBRF
TUPRS

RSI ve Momentum göstergelerine göre zayıf olanlar

50 Gün Ortalama/Fiyat Kesişmesi (AŞAĞI)

Göstergeleri Dipte Olanlar

ASTOR
KONTR
GUBRF

CCI, RSI, Stochastics, Williams' %R, MFI ve DX göstergelerinin ortalaması en düşük olanlar

20/50 Gün Ortalama Kesişmesi (AŞAĞI)

Bu şartları sağlayan dayanak varlık bulunmamaktadır.

Para Çıkışı Olan Dayanak Varlıklar

	Kapanış	İşlem Hacmi (Mln TL)
AKBNK	61.50	4,579.04


Dayanak Varlıkların Teknik Gösterge Konumları

Kod	5 Günlük H.O	10 Günlük H.O	20 Günlük H.O	50 Günlük H.O	RSI	StochS	MACD	CCI
AEFES	ALIM	ALIM	ALIM	ALIM	ALIM	SATIM	ALIM	ALIM
AKBNK	ALIM	SATIM	SATIM	ALIM	ALIM	SATIM	SATIM	ALIM
AKSEN	ALIM	ALIM	ALIM	ALIM	ALIM	SATIM	SATIM	ALIM
ALARK	ALIM	SATIM	SATIM	SATIM	ALIM	SATIM	SATIM	ALIM
ARCLK	ALIM	ALIM	SATIM	ALIM	ALIM	SATIM	SATIM	ALIM
ASELS	ALIM	ALIM	ALIM	ALIM	ALIM	SATIM	SATIM	ALIM
ASTOR	SATIM	SATIM	SATIM	SATIM	SATIM	SATIM	SATIM	SATIM
BIMAS	ALIM	ALIM	ALIM	ALIM	ALIM	SATIM	SATIM	ALIM
BRSAN	ALIM	SATIM	SATIM	SATIM	ALIM	SATIM	SATIM	ALIM
CIMSA	ALIM	SATIM	SATIM	SATIM	ALIM	SATIM	SATIM	ALIM
CNH/TRY	SATIM	SATIM	SATIM	ALIM	SATIM	SATIM	ALIM	SATIM
DOAS	ALIM	SATIM	SATIM	SATIM	ALIM	SATIM	SATIM	ALIM
DOHOL	ALIM	ALIM	ALIM	ALIM	ALIM	SATIM	ALIM	ALIM
EKGYO	ALIM	ALIM	ALIM	SATIM	ALIM	SATIM	ALIM	ALIM
ENJSA	ALIM	ALIM	ALIM	ALIM	ALIM	SATIM	SATIM	ALIM
ENKAI	ALIM	ALIM	ALIM	ALIM	ALIM	SATIM	SATIM	ALIM
EREGL	ALIM	ALIM	ALIM	ALIM	ALIM	SATIM	SATIM	ALIM
EUR/TRY	ALIM	SATIM	SATIM	ALIM	ALIM	SATIM	SATIM	ALIM
EUR/USD	SATIM	SATIM	SATIM	SATIM	SATIM	SATIM	SATIM	SATIM
FROTO	ALIM	ALIM	SATIM	SATIM	ALIM	SATIM	SATIM	ALIM
GARAN	ALIM	ALIM	ALIM	ALIM	SATIM	SATIM	SATIM	ALIM
GBP/USD	SATIM	ALIM	ALIM	ALIM	SATIM	SATIM	SATIM	ALIM
GUBRF	SATIM	SATIM	SATIM	SATIM	ALIM	SATIM	SATIM	ALIM
HALKB	ALIM	ALIM	ALIM	ALIM	ALIM	SATIM	SATIM	ALIM
HEKTS	SATIM	SATIM	SATIM	SATIM	ALIM	SATIM	SATIM	ALIM
ISCTR	ALIM	ALIM	ALIM	ALIM	ALIM	SATIM	SATIM	ALIM
KCHOL	ALIM	SATIM	SATIM	ALIM	ALIM	SATIM	SATIM	ALIM
KONTR	SATIM	SATIM	SATIM	SATIM	SATIM	SATIM	SATIM	ALIM
KOZAA	ALIM	ALIM	ALIM	ALIM	ALIM	SATIM	ALIM	ALIM
KOZAL	ALIM	ALIM	ALIM	SATIM	ALIM	SATIM	ALIM	ALIM
KRDMD	ALIM	ALIM	ALIM	ALIM	ALIM	SATIM	SATIM	ALIM
MGROS	ALIM	ALIM	ALIM	ALIM	ALIM	SATIM	ALIM	ALIM
ODAS	ALIM	ALIM	SATIM	SATIM	ALIM	SATIM	SATIM	ALIM
OYAKC	ALIM	ALIM	SATIM	SATIM	ALIM	SATIM	SATIM	ALIM
PETKM	ALIM	ALIM	ALIM	ALIM	ALIM	ALIM	SATIM	ALIM
PGSUS	ALIM	ALIM	ALIM	ALIM	ALIM	SATIM	ALIM	ALIM
RUB/TRY	ALIM	ALIM	ALIM	ALIM	ALIM	SATIM	ALIM	ALIM
SAHOL	ALIM	ALIM	SATIM	ALIM	ALIM	SATIM	SATIM	ALIM
SASA	ALIM	SATIM	SATIM	ALIM	ALIM	SATIM	SATIM	ALIM
SISE	ALIM	SATIM	SATIM	SATIM	ALIM	SATIM	SATIM	ALIM
SOKM	ALIM	ALIM	ALIM	ALIM	ALIM	SATIM	ALIM	ALIM
TAVHL	ALIM	ALIM	ALIM	ALIM	ALIM	SATIM	SATIM	ALIM
TCELL	SATIM	SATIM	ALIM	ALIM	SATIM	SATIM	SATIM	SATIM
THYAO	ALIM	ALIM	ALIM	ALIM	ALIM	SATIM	SATIM	ALIM
TKFEN	ALIM	ALIM	ALIM	ALIM	ALIM	SATIM	SATIM	ALIM
TOASO	ALIM	SATIM	SATIM	ALIM	ALIM	SATIM	SATIM	ALIM
TSKB	ALIM	ALIM	ALIM	ALIM	ALIM	SATIM	SATIM	ALIM
TTKOM	ALIM	ALIM	ALIM	ALIM	ALIM	SATIM	SATIM	ALIM
TUPRS	ALIM	SATIM	SATIM	SATIM	ALIM	SATIM	SATIM	ALIM
USD/TRY	SATIM	ALIM	ALIM	ALIM	SATIM	SATIM	ALIM	SATIM
VAKBN	ALIM	ALIM	ALIM	ALIM	ALIM	SATIM	SATIM	ALIM
VESTL	ALIM	ALIM	SATIM	SATIM	ALIM	SATIM	SATIM	ALIM
X10XB	ALIM	ALIM	SATIM	SATIM	ALIM	SATIM	SATIM	ALIM
XAU/TRY	SATIM	SATIM	SATIM	SATIM	SATIM	ALIM	SATIM	SATIM
XAU/USD	SATIM	SATIM	SATIM	SATIM	SATIM	SATIM	SATIM	SATIM
XLBNK	ALIM	ALIM	ALIM	ALIM	ALIM	SATIM	SATIM	ALIM
XSD25	ALIM	ALIM	ALIM	ALIM	ALIM	SATIM	SATIM	ALIM
XU030	ALIM	ALIM	ALIM	ALIM	ALIM	SATIM	SATIM	ALIM
YKBNK	ALIM	ALIM	ALIM	ALIM	ALIM	SATIM	SATIM	ALIM



Kod	Destek 3	Destek 2	Destek 1	Kapanış	Pivot	Direnç 1	Direnç 2	Direnç 3
DESTEKLER				DİRENÇLER				
F_AEFES0624	212.64	218.70	223.58	228.46	229.64	234.52	240.58	245.46
F_AEFES0724	221.93	227.65	232.54	237.42	238.26	243.15	248.87	253.76
F_AKBNK0624	59.55	61.05	61.88	62.71	63.38	64.21	65.71	66.54
F_AKBNK0724	61.86	63.35	64.10	64.86	65.59	66.34	67.83	68.58
F_AKSEN0624	46.70	47.32	48.26	49.20	48.88	49.82	50.44	51.38
F_AKSEN0724	48.63	49.19	49.89	50.60	50.45	51.15	51.71	52.41
F_ALARK0624	113.32	114.41	115.53	116.64	116.62	117.74	118.83	119.95
F_ALARK0724	117.57	118.70	119.81	120.92	120.94	122.05	123.18	124.29
F_ARCLK0624	168.58	170.09	173.10	176.10	174.61	177.62	179.13	182.14
F_ARCLK0724	175.64	177.07	179.93	182.79	181.36	184.22	185.65	188.51
F_ASELS0624	56.22	57.41	59.12	60.83	60.31	62.02	63.21	64.92
F_ASELS0724	58.11	59.35	61.17	62.98	62.41	64.23	65.47	67.29
F_ASTOR0624	90.33	91.77	92.68	93.59	94.12	95.03	96.47	97.38
F_ASTOR0724	91.73	93.77	94.93	96.10	96.97	98.13	100.17	101.33
F_BIMAS0624	481.02	497.01	516.01	535.00	532.00	551.00	566.99	585.99
F_BIMAS0724	493.96	509.48	529.80	550.11	545.32	565.64	581.16	601.48
F_BRSAN0624	466.35	471.48	477.34	483.19	482.47	488.33	493.46	499.32
F_BRSAN0724	480.37	486.52	490.57	494.63	496.72	500.77	506.92	510.97
F_CIMSA0624	29.30	29.65	30.31	30.97	30.66	31.32	31.67	32.33
F_CIMSA0724	30.66	30.98	31.62	32.25	31.94	32.58	32.90	33.54
F_CNHTRY0624	4.57	4.58	4.60	4.61	4.60	4.62	4.63	4.64
F_CNHTRY0724	4.74	4.75	4.75	4.75	4.75	4.75	4.75	4.76
F_DOAS0624	266.60	270.53	273.54	276.56	277.47	280.48	284.41	287.42
F_DOAS0724	279.77	283.01	284.72	286.43	287.96	289.67	292.91	294.62
F_DOHOL0624	15.10	15.30	15.52	15.75	15.72	15.94	16.14	16.36
F_DOHOL0724	15.69	15.89	16.10	16.32	16.30	16.51	16.71	16.92
F_EKGYO0624	8.51	8.68	8.96	9.24	9.13	9.41	9.58	9.86
F_EKGYO0724	8.95	9.10	9.34	9.58	9.49	9.73	9.88	10.12
F_ENJSA0624	60.00	60.81	62.33	63.85	63.14	64.66	65.47	66.99
F_ENJSA0724	62.57	63.33	64.80	66.28	65.56	67.03	67.79	69.26
F_ENKAI0624	39.65	40.33	41.58	42.82	42.26	43.51	44.19	45.44
F_ENKAI0724	40.83	41.62	43.03	44.43	43.82	45.23	46.02	47.43
F_EREGL0624	47.24	48.07	49.13	50.19	49.96	51.02	51.85	52.91
F_EREGL0724	48.94	49.86	51.06	52.26	51.98	53.18	54.10	55.30
F_EURTRY0624	35.27	35.32	35.35	35.37	35.40	35.43	35.48	35.50
F_EURTRY0724	36.63	36.67	36.70	36.73	36.75	36.77	36.82	36.85
F_EURUSD0624	1.07	1.07	1.08	1.08	1.08	1.08	1.08	1.09
F_EURUSD0724	1.07	1.08	1.08	1.08	1.08	1.08	1.09	1.09
F_FROTO0624	1,021.57	1,046.88	1,060.29	1,073.71	1,085.60	1,099.01	1,124.32	1,137.73
F_FROTO0724	1,068.85	1,090.44	1,102.22	1,114.00	1,123.81	1,135.59	1,157.18	1,168.96
F_GARAN0624	98.57	101.13	102.82	104.50	105.38	107.07	109.63	111.32
F_GARAN0724	103.06	105.15	106.51	107.86	108.60	109.96	112.05	113.41
F_GBPUSD0624	1.28	1.28	1.28	1.28	1.28	1.28	1.28	1.28
F_GBPUSD0724	1.27	1.27	1.27	1.28	1.27	1.28	1.28	1.28
F_GUBRF0624	141.85	143.16	144.33	145.49	145.64	146.81	148.12	149.29
F_GUBRF0724	148.33	149.42	150.44	151.47	151.53	152.55	153.64	154.66
F_HALKB0624	18.14	18.47	18.98	19.49	19.31	19.82	20.15	20.66
F_HALKB0724	18.99	19.29	19.79	20.28	20.09	20.59	20.89	21.39
F_HEKTS0624	13.11	13.21	13.39	13.56	13.49	13.67	13.77	13.95
F_HEKTS0724	13.65	13.77	13.89	14.01	14.01	14.13	14.25	14.37
F_ISCTR0624	15.91	16.16	16.38	16.61	16.63	16.85	17.10	17.32
F_ISCTR0724	16.60	16.82	16.99	17.17	17.21	17.38	17.60	17.77
F_KCHOL0624	216.90	219.43	222.55	225.68	225.08	228.20	230.73	233.85
F_KCHOL0724	224.77	227.46	230.74	234.01	233.43	236.71	239.40	242.68
F_KONTR0624	149.06	159.15	164.29	169.42	174.38	179.52	189.61	194.75
F_KONTR0724	155.48	165.36	170.29	175.23	180.17	185.10	194.98	199.91
F_KOZAA0624	51.08	52.17	54.26	56.35	55.35	57.44	58.53	60.62
F_KOZAA0724	53.26	54.34	56.38	58.43	57.46	59.50	60.58	62.62
F_KOZAL0624	21.03	21.32	21.75	22.19	22.04	22.47	22.76	23.19
F_KOZAL0724	21.85	22.11	22.53	22.94	22.79	23.21	23.47	23.89
F_KRDMD0624	28.11	28.77	29.29	29.81	29.95	30.47	31.13	31.65
F_KRDMD0724	29.13	29.79	30.34	30.90	31.00	31.55	32.21	32.76
F_MGROS0624	478.34	489.67	510.34	531.01	521.67	542.34	553.67	574.34
F_MGROS0724	500.69	511.59	531.31	551.03	542.21	561.93	572.83	592.55
F_ODAS0624	8.11	8.22	8.40	8.59	8.51	8.69	8.80	8.98
F_ODAS0724	8.44	8.54	8.73	8.91	8.83	9.02	9.12	9.31


ViOP Bülten
14 Haziran 2024

Kod	Destek 3	Destek 2	Destek 1	Kapanış	Pivot	Direnç 1	Direnç 2	Direnç 3
DESTEKLER				DİRENÇLER				
F_OYAKC0624	57.86	58.54	59.76	60.99	60.44	61.66	62.34	63.56
F_OYAKC0724	60.31	60.89	62.03	63.18	62.61	63.75	64.33	65.47
F_PETKM0624	20.63	20.90	21.21	21.53	21.48	21.79	22.06	22.37
F_PETKM0724	21.48	21.74	22.07	22.39	22.33	22.66	22.92	23.25
F_PGSUS0624N1	221.40	224.60	228.60	232.60	231.80	235.80	239.00	243.00
F_PGSUS0724N1	230.78	233.65	237.32	241.00	240.19	243.86	246.73	250.40
F_RUBTRY0624	0.35	0.35	0.35	0.35	0.35	0.35	0.35	0.35
F_SAHOL0624	92.18	93.55	95.22	96.90	96.59	98.26	99.63	101.30
F_SAHOL0724	96.06	97.34	98.94	100.54	100.22	101.82	103.10	104.70
F_SASA0624	42.45	42.97	43.94	44.90	44.46	45.43	45.95	46.92
F_SASA0724	44.09	44.62	45.53	46.45	46.06	46.97	47.50	48.41
F_SISE0624	47.68	48.07	48.53	49.00	48.92	49.38	49.77	50.23
F_SISE0724	49.61	49.96	50.39	50.81	50.74	51.17	51.52	51.95
F_SOKM0624	61.71	62.61	64.23	65.86	65.13	66.75	67.65	69.27
F_SOKM0724	62.66	63.51	65.07	66.62	65.92	67.48	68.33	69.89
F_TAVHL0624	235.70	238.70	244.00	249.30	247.00	252.30	255.30	260.60
F_TAVHL0724	245.31	248.15	253.08	258.00	255.92	260.85	263.69	268.62
F_TCELL0624	95.42	97.19	98.13	99.08	99.90	100.84	102.61	103.55
F_TCELL0724	99.73	101.24	102.08	102.92	103.59	104.43	105.94	106.78
F_THYAO0624	306.05	308.62	311.53	314.43	314.10	317.01	319.58	322.49
F_THYAO0724	319.76	321.91	324.38	326.84	326.53	329.00	331.15	333.62
F_TKFEN0624	49.83	50.67	52.28	53.88	53.12	54.73	55.57	57.18
F_TKFEN0724	53.49	54.00	54.99	55.99	55.50	56.49	57.00	57.99
F_TOASO0624	293.27	296.66	299.01	301.35	302.40	304.75	308.14	310.49
F_TOASO0724	305.61	308.65	310.92	313.19	313.96	316.23	319.27	321.54
F_TSKB0624	11.04	11.20	11.42	11.65	11.58	11.80	11.96	12.18
F_TSKB0724	11.65	11.77	11.97	12.17	12.09	12.29	12.41	12.61
F_TTKOM0624	45.70	46.61	47.95	49.29	48.86	50.20	51.11	52.45
F_TTKOM0724	48.08	48.88	50.04	51.19	50.84	52.00	52.80	53.96
F_TUPRS0624	163.68	165.47	167.33	169.20	169.12	170.98	172.77	174.63
F_TUPRS0724	171.12	172.68	174.19	175.69	175.75	177.26	178.82	180.33
F_USDTRY0624	32.67	32.72	32.77	32.82	32.81	32.86	32.90	32.95
F_USDTRY0724	33.82	33.87	33.92	33.97	33.97	34.02	34.07	34.12
F_VAKBN0624	23.46	23.76	24.06	24.35	24.36	24.66	24.96	25.26
F_VAKBN0724	24.46	24.75	25.02	25.29	25.31	25.58	25.87	26.14
F_VESTL0624	83.91	84.91	86.58	88.26	87.58	89.25	90.25	91.92
F_VESTL0724	87.48	88.45	90.03	91.61	91.00	92.58	93.55	95.13
F_X10XB0624	12,365.17	12,381.08	12,401.92	12,422.75	12,417.83	12,438.67	12,454.58	12,475.42
F_X10XB0824	12,913.83	13,023.92	13,227.83	13,431.75	13,337.92	13,541.83	13,651.92	13,855.83
F_XAUTRYM0624	2,414.10	2,424.87	2,436.47	2,448.08	2,447.24	2,458.84	2,469.61	2,481.21
F_XAUTRYM0824	2,602.47	2,615.05	2,624.25	2,633.46	2,636.83	2,646.03	2,658.61	2,667.81
F_XAUUSD0624	2,272.63	2,289.32	2,300.58	2,311.85	2,317.27	2,328.53	2,345.22	2,356.48
F_XAUUSD0824	2,300.90	2,316.50	2,328.00	2,339.50	2,343.60	2,355.10	2,370.70	2,382.20
F_XLBNK0624	13,079.50	13,239.75	13,381.00	13,522.25	13,541.25	13,682.50	13,842.75	13,984.00
F_XLBNK0824	14,022.67	14,161.33	14,230.67	14,300.00	14,369.33	14,438.67	14,577.33	14,646.67
F_XSD250624	10,149.00	11,551.50	13,026.50	14,501.50	14,429.00	15,904.00	17,306.50	18,781.50
F_XSD250824	10,648.58	12,259.92	13,730.58	15,201.25	15,341.92	16,812.58	18,423.92	19,894.58
F_XU0300624	11,119.42	11,256.33	11,451.17	11,646.00	11,588.08	11,782.92	11,919.83	12,114.67
F_XU0300824	11,958.33	12,089.67	12,269.83	12,450.00	12,401.17	12,581.33	12,712.67	12,892.83
F_YKBNK0624	32.21	32.81	33.14	33.48	33.74	34.07	34.67	35.00
F_YKBNK0724	33.56	34.13	34.47	34.81	35.04	35.38	35.95	36.29



Sözleşme Kodu	Vade Ayı	Uzlaşma Fiyatı	Önceki Uzlaşma Fiyatı	Değişim	Değişim Puan	Gün İçi Yüksek	Gün İçi Düşük	İşlem Miktarı	İşlem Hacim	Açık Pozisyon	Açık Pozisyon Değişimi	Vadeye Kalan Gün Sayısı	Takasbank Başlangıç Teminatı %
PAY VADELİ													
F_ISCTR0624	28.06.2024	16.600	16.490	0.67 %	0.11	16.870	16.400	701,588	1,167,982,322	893,844	52,704	15	16
F_ISCTR0724	31.07.2024	17.160	17.070	0.53 %	0.09	17.420	17.030	21,492	37,030,306	72,364	10,140	48	16
F_KCHOL0624	28.06.2024	225.830	223.440	1.07 %	2.39	227.600	221.950	51,296	1,157,012,166	87,451	-3,400	15	16
F_KCHOL0724	31.07.2024	234.280	231.890	1.03 %	2.39	236.130	230.160	3,579	83,687,578	10,537	35	48	16
F_KONTR0624	28.06.2024	170.850	183.000	-6.64 %	-12.15	184.480	169.250	15,537	274,578,724	12,547	2,244	15	17
F_KONTR0724	31.07.2024	176.300	188.660	-6.55 %	-12.36	190.040	175.230	919	16,764,213	1,185	344	48	17
F_KOZAA0624	28.06.2024	56.350	53.540	5.25 %	2.81	56.440	53.260	65,124	356,988,162	98,230	6,942	15	15
F_KOZAA0724	31.07.2024	58.450	55.690	4.96 %	2.76	58.530	55.410	3,216	18,538,790	6,154	1,902	48	15
F_KOZAL0624	28.06.2024	22.210	21.790	1.93 %	0.42	22.320	21.600	227,769	500,247,116	464,550	104	15	16
F_KOZAL0724	31.07.2024	22.920	22.530	1.73 %	0.39	23.060	22.380	11,802	26,978,513	22,850	5,742	48	16
F_KRDMD0624	28.06.2024	29.850	29.490	1.22 %	0.36	30.610	29.430	271,884	815,551,845	256,798	6,984	15	15
F_KRDMD0724	31.07.2024	30.920	30.460	1.51 %	0.46	31.650	30.440	15,120	46,860,856	19,009	4,891	48	15
F_MGROS0624	28.06.2024	531.280	501.440	5.95 %	29.84	533.000	501.000	9,845	516,027,864	8,223	-132	15	15
F_MGROS0724	31.07.2024	550.340	520.800	5.67 %	29.54	553.110	522.490	377	20,590,644	284	39	48	15
F_ODAS0624	28.06.2024	8.590	8.350	2.87 %	0.24	8.610	8.320	178,577	152,033,254	622,503	10,113	15	15
F_ODAS0724	31.07.2024	8.930	8.670	3.00 %	0.26	8.940	8.650	9,502	8,400,917	46,692	2,486	48	15
F_OYAKC0624	28.06.2024	61.010	59.780	2.06 %	1.23	61.110	59.210	31,586	189,649,020	40,704	2,606	15	17
F_OYAKC0724	31.07.2024	63.020	61.970	1.69 %	1.05	63.180	61.460	6,312	39,445,910	2,809	887	48	17
F_PETKM0624	28.06.2024	21.560	21.230	1.55 %	0.33	21.740	21.160	249,206	534,132,785	485,073	-8,015	15	15
F_PETKM0724	31.07.2024	22.440	22.060	1.72 %	0.38	22.600	22.010	35,023	78,020,840	30,807	7,221	48	15
F_PGSUS0624N1	28.06.2024	232.440	232.590	-0.06 %	-0.15	235.000	227.800	9,180	1,037,255,069	8,154	-255	15	16
F_PGSUS0724N1	31.07.2024	240.850	240.990	-0.06 %	-0.14	243.050	236.510	296	34,683,914	523	8	48	16
F_SAHOL0624	28.06.2024	96.970	95.550	1.49 %	1.42	97.950	94.910	60,273	582,292,025	158,039	1,978	15	14
F_SAHOL0724	31.07.2024	100.530	99.320	1.22 %	1.21	101.500	98.620	4,321	43,395,524	9,915	-1,311	48	14
F_SASA0624	28.06.2024	44.870	43.790	2.47 %	1.08	44.990	43.500	91,326	404,141,696	109,210	6,506	15	16
F_SASA0724	31.07.2024	46.400	45.400	2.20 %	1.00	46.580	45.140	6,268	28,742,518	9,361	2,426	48	16
F_SISE0624	28.06.2024	49.010	48.880	0.27 %	0.13	49.300	48.450	105,541	517,446,628	227,430	10,150	15	15
F_SISE0724	31.07.2024	50.840	50.760	0.16 %	0.08	51.100	50.320	6,526	33,173,069	22,796	2,137	48	15
F_SOKM0624	28.06.2024	65.830	63.390	3.85 %	2.44	66.020	63.500	30,769	201,269,632	68,585	-4,889	15	15
F_SOKM0724	31.07.2024	66.620	64.270	3.66 %	2.35	66.780	64.370	3,862	25,530,973	7,794	-196	48	15
F_TAVHL0624	28.06.2024	248.510	246.160	0.95 %	2.35	250.000	241.700	9,103	224,153,951	21,589	965	15	15
F_TAVHL0724	31.07.2024	256.870	255.230	0.64 %	1.64	258.770	251.000	844	21,490,954	539	112	48	15
F_TCELL0624	28.06.2024	99.100	100.690	-1.58 %	-1.59	101.660	98.950	73,488	737,043,901	109,423	3,983	15	14
F_TCELL0724	31.07.2024	102.990	104.260	-1.22 %	-1.27	105.100	102.750	6,349	66,107,556	8,197	3,672	48	14
F_THYAO0624	28.06.2024	314.680	313.650	0.33 %	1.03	316.680	311.200	58,208	1,829,925,930	156,775	-1,279	15	15
F_THYAO0724	31.07.2024	327.010	325.660	0.41 %	1.35	328.690	324.070	2,333	76,210,857	14,747	377	48	15
F_TKFEN0624	28.06.2024	53.920	52.040	3.61 %	1.88	53.970	51.520	16,032	84,939,217	45,076	705	15	15
F_TKFEN0724	31.07.2024	55.990	54.130	3.44 %	1.86	56.000	54.500	968	5,332,766	1,736	269	48	15
F_TOASO0624	28.06.2024	301.720	302.590	-0.29 %	-0.87	305.800	300.060	9,675	292,775,390	24,710	473	15	15
F_TOASO0724	31.07.2024	314.240	312.930	0.42 %	1.31	317.000	311.690	604	19,070,030	1,676	215	48	15
F_TSKB0624	28.06.2024	11.650	11.430	1.92 %	0.22	11.730	11.350	264,863	307,638,962	266,876	-111,790	15	15
F_TSKB0724	31.07.2024	12.130	11.900	1.93 %	0.23	12.210	11.890	183,076	222,178,785	219,833	182,127	48	15
F_TTKOM0624	28.06.2024	49.310	47.930	2.88 %	1.38	49.770	47.520	65,902	323,617,635	113,350	-2,578	15	15
F_TTKOM0724	31.07.2024	51.290	49.720	3.16 %	1.57	51.650	49.690	5,668	28,839,326	7,425	-139	48	15
F_TUPRS0624	28.06.2024	169.010	168.560	0.27 %	0.45	170.900	167.250	48,192	815,103,336	96,989	703	15	15
F_TUPRS0724	31.07.2024	175.340	175.430	-0.05 %	-0.09	177.320	174.250	2,306	40,585,417	11,587	248	48	15
F_VAKBN0624	28.06.2024	24.310	24.310	0.00 %	0.00	24.670	24.070	147,317	359,606,393	209,308	14,352	15	16
F_VAKBN0724	31.07.2024	25.290	25.250	0.16 %	0.04	25.600	25.040	2,744	6,972,339	10,364	433	48	16
F_VESTL0624	28.06.2024	88.180	86.160	2.34 %	2.02	88.570	85.900	15,259	133,554,093	49,519	-1,668	15	16
F_VESTL0724	31.07.2024	91.040	89.410	1.82 %	1.63	91.970	89.420	465	4,225,286	1,123	131	48	16
F_YKBNK0624	28.06.2024	33.490	33.850	-1.06 %	-0.36	34.330	33.400	353,002	1,195,655,630	408,059	-3,660	15	16
F_YKBNK0724	31.07.2024	34.770	35.090	-0.91 %	-0.32	35.610	34.700	19,945	70,315,736	43,163	8,713	48	16

