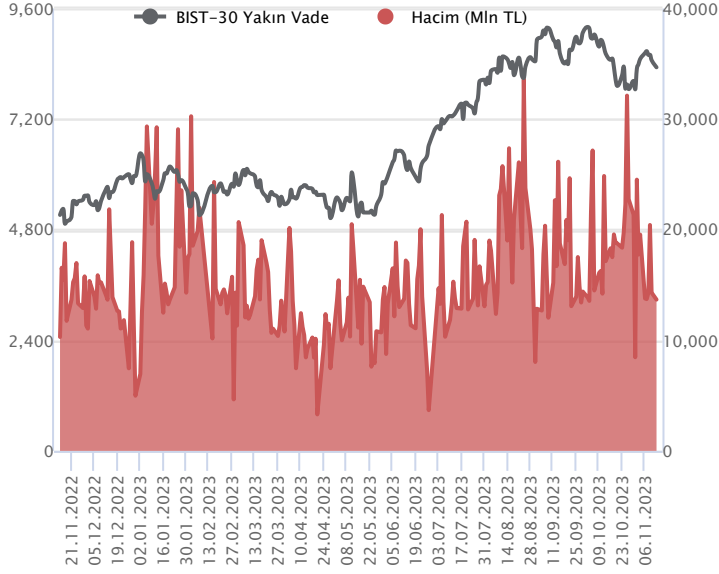


Sözleşme Kodu	Vade Ayı	Uzlaşma Fiyatı	Önceki Uzlaşma Fiyatı	Değişim	Değişim Puan	Gün İçi Yüksek	Gün İçi Düşük	İşlem Miktarı	İşlem Hacim	Açık Pozisyon	Açık Pozisyon Değişimi	Vadeye Kalan Gün Sayısı	Takasbank Başlangıç Teminatı %
F_XU0300224	29.02.2024	8,827.00	9,029.50	-2.24 %	-202.50	9,022.25	8,818.00	2,185.00	195,209,507.50	2,263.00	690.00	108	16
F_XU0301223	29.12.2023	8,309.50	8,485.75	-2.08 %	-176.25	8,501.00	8,296.00	162,455.00	13,675,965,342.50	276,408.00	297.00	46	16

ENDEKS KONTRATLARI

BIST 30 Yakın Vadeli Kontratı



Aralık vadeli endeks sözleşmesi dün 8.296,00 TL ile 8.501,00 seviyeleri arasında dalgalanarak günü yüzde 2,08'lik düşüşle 8.309,50 uzlaşma fiyatından tamamladı. Akşam seansı kapanışı ise uzlaşma fiyatının üzerinde 8.324,00 seviyesinden gerçekleşti. Haftaya yataya yakın hafif düşüş eğiliminde başlayan sözleşmede günün ilk yarısında kararsız seyirler etkili olurken, günün ikinci yarısında satıcılar seyirler ivme kazandı. Böylece geçen hafta ortalarından itibaren başlayan düşüş eğilimi yeni haftaya taşınmış oldu. Bu sabaha baktığımızda ABD vadelilerinde yataya yakın karışık seyirler hâkim. Avrupa endeksleri yatay açılışlara işaret ediyor. Asya piyasalarında ise ağırlıklı pozitif seyirler takip ediliyor. Bu görünüm altında sözleşmenin güne zayıf bir başlangıç yapabileceğini değerlendiriyoruz.

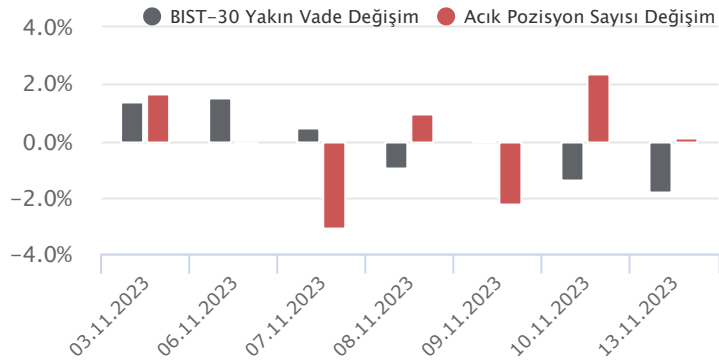
Dün yaşanan satıcılar seyirlerin ardından sözleşmede bugün 8.290 seviyesini destek bölgesi olarak izleyeceğiz. Bu seviye altında kalıcılık sağlanması durumunda 8.200 - 8.130 ve 8.070 seviyeleri sıralı destek noktaları olarak takip edilebilir. Son dönemde yaşanan düşüş eğilimlerinin yerini tepki yükselişlerine bırakması durumunda ise 8.430 - 8.500 ve 8.600 seviyeleri sıralı direnç noktaları olarak takip edilebilir.

Endeks - 30 Yakın Vade Aracı Kurum Dağılımı Günlük Değişim					
Long			Short		
Kurum	Net Lot	Pay (%)	Kurum	Net Lot	Pay (%)
Bank of America	5.089	33	Yapı Kredi Yatırım	6.940	45
İş Yatırım	2.182	14	Ak Yatırım	1.651	11
QNB Finans Yatırım	1.877	12	Deniz Yatırım	1.187	8
Halk Yatırım	1.111	7	Strateji Menkul	1.002	6
Ziraat Yatırım	976	6	Meksa Yatırım	904	6
Diğer	4.350	28	Diğer	3.899	25

İlk 5 Kurum Satım Ağırlıklı

Endeks - 30 Yakın Vade Aracı Kurum Dağılımı Tüm Vade					
Long			Short		
Kurum	Net Lot	Pay (%)	Kurum	Net Lot	Pay (%)
Teb Yatırım	62.108	43	İş Yatırım	53.104	37
Yapı Kredi Yatırım	28.885	20	Bank of America	30.008	21
Vakıf Yatırım	11.607	8	HSBC Yatırım	27.609	19
Ziraat Yatırım	11.295	8	Garanti BBVA	13.039	9
Deniz Yatırım	9.089	6	QNB Finans Yatırım	5.859	4
Diğer	22.514	16	Diğer	15.781	11

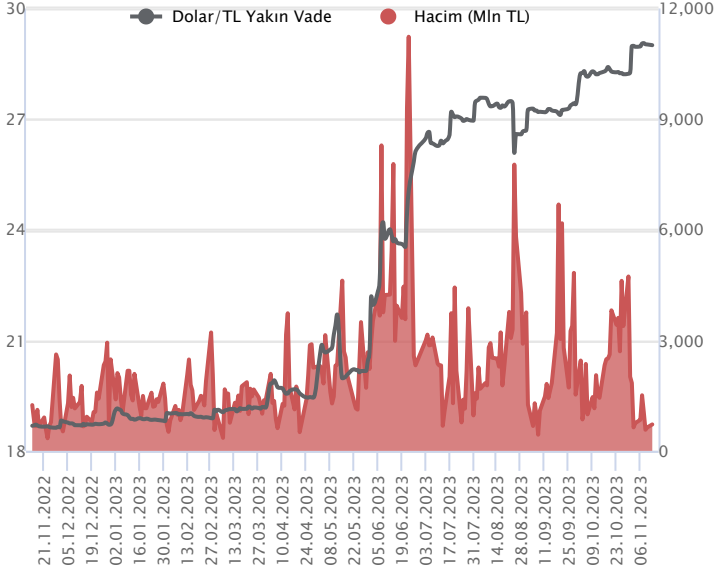
İlk 5 Kurum Satım Ağırlıklı



Fiyat (%)	Açık Pozisyon (%)	Yorum
Artış	Artış	Yükselişin devamlılığı için sinyal olarak kabul edilebilir.
Artış	Azalış	Yükselişin desteklenmediğini gösterir.
Azalış	Artış	Düşüşlerin devamlılığı için sinyal olarak kabul edilebilir.
Azalış	Azalış	Düşüşlerin desteklenmediğini gösterir.

Sözleşme Kodu	Vade Ayı	Uzlaşma Fiyatı	Önceki Uzlaşma Fiyatı	Değişim	Değişim Puan	Gün İçi Yüksek	Gün İçi Düşük	İşlem Miktarı	İşlem Hacim	Açık Pozisyon	Açık Pozisyon Değişimi	Vadeye Kalan Gün Sayısı	Takasbank Başlangıç Teminatı %
DÖVİZ KONTRATLARI													
F_EURTRY1123	30.11.2023	31.0153	31.0418	-0.09 %	-0.03	31.0731	30.9720	317	9,833,704	12,009	-86	17	15
F_EURTRY1223	29.12.2023	31.8946	31.9184	-0.07 %	-0.02	31.9596	31.8700	63	2,009,825	16,080	36	46	15
F_EURUSD1123	30.11.2023	1.0687	1.0682	0.05 %	0.00	1.0712	1.0679	949	28,923,890	37,399	-26	17	4
F_EURUSD1223	29.12.2023	1.0701	1.0696	0.05 %	0.00	1.0723	1.0692	138	4,210,138	10,579	37	46	4
F_USDTRY1123	30.11.2023	29.0038	29.0236	-0.07 %	-0.02	29.0498	28.9757	24,731	717,191,058	921,797	-19,156	17	14
F_USDTRY1223	29.12.2023	29.7761	29.8065	-0.10 %	-0.03	29.8015	29.7400	15,792	470,420,752	937,880	12,411	46	14

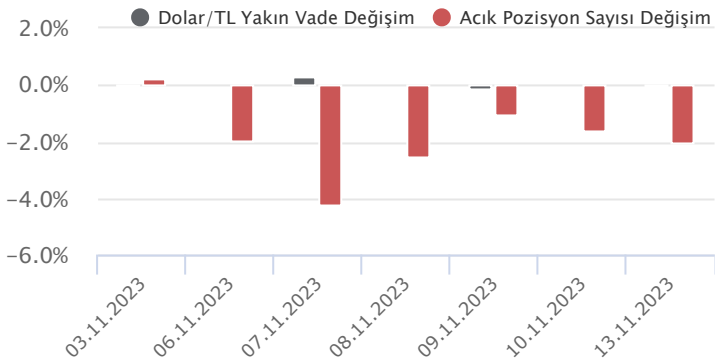
Dolar/TL Yakın Vadeli Kontratı



Kasım vadeli Dolar/TL sözleşmesi dün 28,9757 ile 29,0498 seviyeleri arasında dalgalanarak günü yüzde 0,07'lik düşütle 29,0038 uzlaşma fiyatından tamamladı. Yurt içerisinde cari işlemler dengesi eylülde 1,88 milyar dolar fazla verdi. Böylelikle 12 aylık toplam cari açık 56,6 milyar dolardan 51,7 milyar dolara geriledi. Diğer taraftan perakende satış hacmi sabit fiyatlarla eylülde bir önceki aya göre yüzde 0,7 daralma kaydederken, geçen yılın aynı ayına göre ise yüzde 13,8 oranında arttı. Açıklanan verilerin fiyatlamalara etkisi olmadı diyebiliriz. Haftanın ilk işlen gününde spot kurda sakin görünüm devam etti. Kademeli ve düşük volatilitede yükseliş eğilimi kaydeden kurda bugün ABD tarafında gelecek enflasyon verilerini takip edilecek. Veri sonrası dolar endeksinde hareketlenmeler izlenebilir. Dolar/TL spot kuru, bu sabah saat 08:20 itibarıyla 28,61'li seviyelerden işlem görüyor. Dolar endeksi 105,71 civarında hareket ederken, ABD 10 yıllık tahvil faizi yüzde 4,63'lü seviyelerde bulunuyor.

Dolar/TL Yakın Vade Aracı Kurum Dağılımı Günlük Değişim					
Long			Short		
Kurum	Net Lot	Pay (%)	Kurum	Net Lot	Pay (%)
Akbank	20.011	91	Ak Yatırım	19.978	90
Garanti BBVA	1.332	6	QNB Finans Yatırım	594	3
Osmanlı Yatırım	283	1	Bank og America	572	3
Oyak Yatırım	200	1	Yapı Kredi Yatırım	513	2
Sanko Yatırım	119	1	Tacirler Yatırım	140	1
Diğer	176	1	Diğer	324	2
İlk 5 Kurum Alım Ağırlıklı					

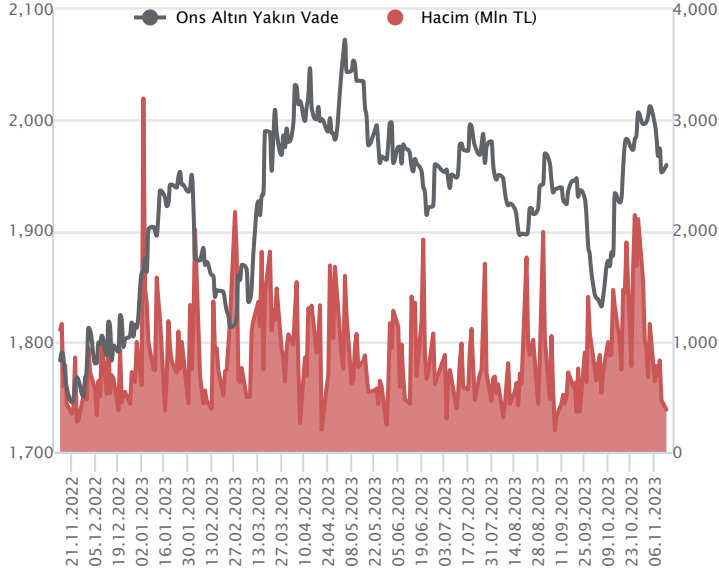
Dolar/TL Yakın Vade Aracı Kurum Dağılımı Tüm Vade					
Long			Short		
Kurum	Net Lot	Pay (%)	Kurum	Net Lot	Pay (%)
Ak Yatırım	182.745	22	Akbank	368.986	45
Bank of America	148.890	18	Teb Yatırım	201.916	24
İş Yatırım	124.189	15	Finansbank	95.883	12
Deniz Yatırım	82.647	10	Burgan Yatırım	44.992	5
Garanti BBVA	73.361	9	Yapı ve Kredi	33.746	4
Diğer	214.108	26	Diğer	84.000	10
İlk 5 Kurum Satım Ağırlıklı					



Fiyat (%)	Açık Pozisyon (%)	Yorum
Artış	Artış	Yükselişin devamlılığı için sinyal olarak kabul edilebilir.
Artış	Azalış	Yükselişin desteklenmediğini gösterir.
Azalış	Artış	Düşüşlerin devamlılığı için sinyal olarak kabul edilebilir.
Azalış	Azalış	Düşüşlerin desteklenmediğini gösterir.

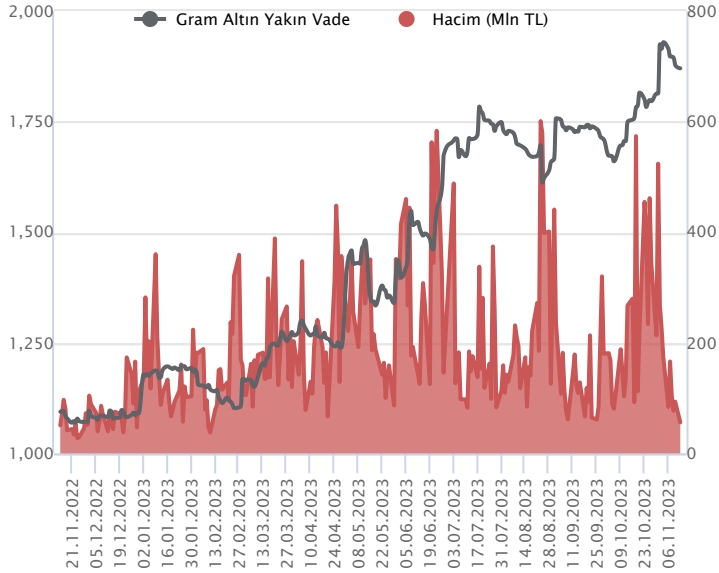
Sözleşme Kodu	Vade Ayı	Uzlaşma Fiyatı	Önceki Uzlaşma Fiyatı	Değişim	Değişim Puanı	Gün İçi Yüksek	Gün İçi Düşük	İşlem Miktarı	İşlem Hacim	Açık Pozisyon	Açık Pozisyon Değişimi	Vadeye Kalan Gün Sayısı	Takasbank Başlangıç Teminatı %
ALTIN KONTRATLARI													
F_XAUTRYM0224	29.02.2024	1,998.580	2,013.430	-0.74 %	-14.85	2,012.000	1,997.020	2,709	5,429,687	66,245	-415	108	14
F_XAUTRYM1223	29.12.2023	1,866.170	1,878.760	-0.67 %	-12.59	1,873.730	1,864.000	29,937	55,951,285	1,054,316	-3,174	46	14
F_XAUUSD0224	29.02.2024	1,969.050	1,976.700	-0.39 %	-7.65	1,981.600	1,967.750	271	15,216,716	2,986	79	108	8
F_XAUUSD1223	29.12.2023	1,949.650	1,959.750	-0.52 %	-10.10	1,962.600	1,947.000	6,851	381,116,548	32,053	1,134	46	8

ONS ALTIN Yakın Vadeli Kontratı



Aralık vadeli ons altın sözleşmesi dün 1947,00 – 1962,60\$ arasında seyrederek, günü yüzde 0,52 kayıpla 1949,65\$ uzlaşma fiyatından kapattı. Spot piyasada saat 08:30 itibariyle ons altın 1944\$ seviyesinde izleniyor. Sözleşme için dünkü stratejimizi bugün içinde koruyabiliriz. Bugünkü stratejimiz 1944-1962\$ arasını nötr olarak değerlendirmeye devam ediyoruz. Yukarıda 1962\$ direnci olurken, bu direncin üzerinde kapanışların devamında 1942\$ stop seviyesi eklenerek 2001\$ seviyesi düşünülebilir. Geri çekilmelerde 1944\$ destek noktası olarak bulunmaktadır. Bu destek altında da 1963\$ stop loss olmak koşuluyla 1905\$ kar alımı için hedeflenebilir. Bugün ABD’de enflasyon günü. Ekim ayı enflasyonu açıklanacak. Veri bazlı hareketlenme görülebilir. Sözleşmede olası oynaklığa karşı yatırımcıların aktif bir kar al/zarar durdur seviyesi belirleyerek hareket etmeleri daha sağlıklı olabilir.

GRAM ALTIN Yakın Vadeli Kontratı

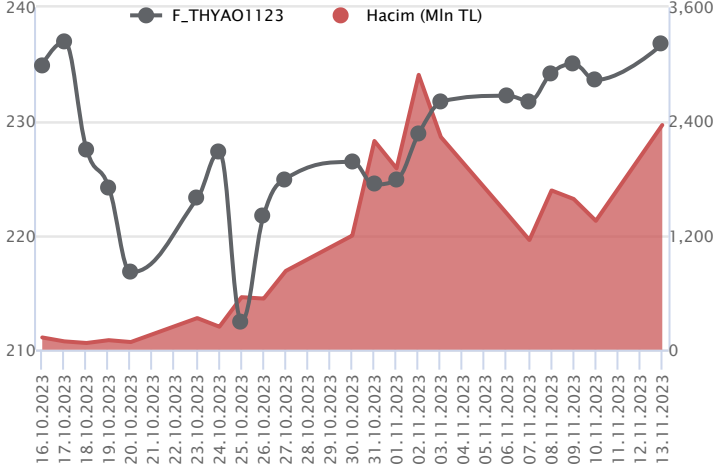


Aralık vadeli gram altın sözleşmesi dün 1864,00-1873,73 TL arasında dalgalanarak, günü yüzde 0,67 düşüyle 1866,17 TL uzlaşma fiyatından tamamladı. Spot piyasada bu sabah saat 08:30 itibariyle gram altın 1788 TL seviyesinde izleniyor. Ons altın 1944\$ ve Dolar/TL kuru 28,61 TL seviyesinde bulunuyor. Bugün ABD’de ekim ayına yönelik enflasyon verisi açıklanacak. En son açıklanan eylül ayı enflasyonu aylık yüzde 0,40 ve yıllık yüzde 3,70 artış kaydetmişti. Enflasyondaki sonuç, Fed’in aralık ayı toplantısında nasıl bir karar alacağına dair beklentileri de etkileyebilir. Yurt içinde açıklanacak önemli bir veri akışı bulunmamaktadır. Sözleşmede olası oynaklığa karşı yatırımcıların aktif bir kar al/zarar durdur seviyesi belirleyerek hareket etmeleri daha sağlıklı olabilir.

Sözleşme	Vade Ayı	Son Uzlaşma	Önceki Uzlaşma	Değişim %	Günün Düşüğü	Günün Yükselişi	İşlem Adedi	İşlem Hacmi
PAY VADELİ SÖZLEŞMELERİNDE EN FAZLA İŞLEM GÖRENLER								
F_THYAO1123	30.11.2023	236.790	233.560	1.4 %	233.000	244.250	98,859	2,362,587,515
F_ISCTR1123	30.11.2023	20.180	20.470	-1.4 %	20.120	20.890	575,151	1,183,271,216
F_EKGYO1123	30.11.2023	7.140	7.030	1.6 %	6.980	7.370	1,061,359	766,073,127

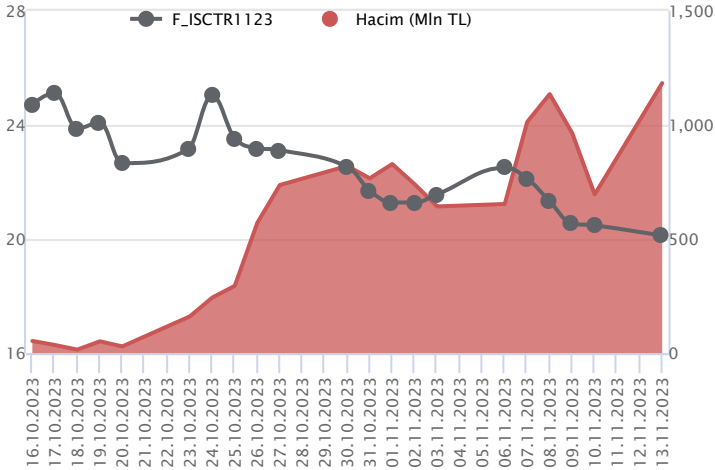
Pay vadeli sözleşmeleri, düşük teminatlarla yüksek tutarlı pozisyonlar almayı mümkün kılar. Pay vadeli sözleşmeleri ile ilgili daha detaylı bilgi almak için Marbaş Menkul Değerler A.Ş. ile iletişime geçebilirsiniz.

F_THYAO1123 Vadeli Kontratı



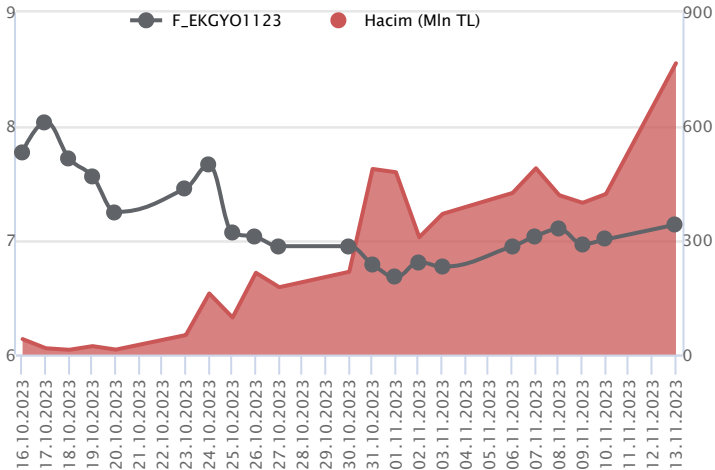
Haber akışının desteğiyle pozitif ayrışmanın kaydedildiği Kasım vadeli THYAO sözleşmesi haftanın ilk işlem günü 233,00 – 244,25 TL seviyeleri arasında dalgalanarak 236,79 TL uzlaşma fiyatından %1,4'lük kazançla günü tamamladı. Ortalamaların üzerinde tutunmanın devam ettiği sözleşmede 240,00 TL üzeri tutunma pozitif seyrin devamlılığı açısından belirleyici olacaktır. Alım iştahının devamında 245,00 TL ve 247,75 TL öne çıkan direnç seviyeleridir. Ancak realizasyon hareketlerinde 232,00 TL ve 50 günlük ortalamanın yer aldığı 230,00 TL kritik öneme sahip destek bölgesidir. Fiyatlamaların bu bölgesinin altına sarkması halinde satış baskısı artış kaydedecektir. Yüksek volatilitenin sebebiyle alınacak pozisyonlarda temkinli olunması aktif bir stop-loss stratejisine bağlı kalınması faydalı olacaktır.

F_ISCTR1123 Vadeli Kontratı



Bankacılık endeksinde %3,25'lik kayıp söz konusu olurken, Kasım vadeli ISCTR sözleşmesi gün içinde 20,12 TL – 20,89 TL seviyeleri arasında dalgalanarak günü 20,18 TL uzlaşma fiyatından tamamladı. 20,00 TL altında baskının devam etmesini beklediğimiz sözleşmede sırasıyla 100 günlük hareketli ortalamaların bulunduğu 19,80 TL ve 19,70 TL takip edilecek destek noktalarıdır. Tepki alımlarının etkili olması durumunda 20,44 TL üzeri kapanışlar önemli olacaktır. Bu koşulun sağlanması durumunda 20,96 TL ve 21,17 TL seviyeleri söz konusu olacak dirençlerdir. Volatilite nedeniyle alınacak pozisyonlarda temkinli olunması aktif bir stop-loss stratejisine bağlı kalınması faydalı olacaktır.

F_EKGYO1123 Vadeli Kontratı



Kasım vadeli EKGYO pay sözleşmesi dün 6,98 TL ile 7,37 TL seviyeleri arasında dalgalanarak günü yüzde 1,56'lık yükselişle 7,14 TL uzlaşma fiyatından tamamladı. Dün BIST 30 endeksi tarafında sert satıcı seyriler etkili olurken, sözleşme tarafının ise pozitif ayrıştığı izlendi. Gün içi alıcılı seyriler günün ilk yerisinde ivme kazansa da günün ikinci yarısında kazançların bir kısmı geri verildi. Teknik görünümde sözleşmede yükseliş eğilimlerinin devamı durumunda 7,21 TL seviyesi direnç noktası olup, bu seviye üzerindeki fiyatlamalarda 7,37 TL ve 7,49 TL seviyeleri sıralı direnç noktaları olarak izlenebilir. Aşağı tarafta ise 7,08 TL seviyesi destek noktası olup, bu seviye altında kalıcılık sağlanması durumunda 7,01 TL – 6,95 TL ve 6,88 TL seviyeleri sıralı destek noktaları olarak gündeme gelebilir. Piyasalarda artan volatilitenin nedeniyle yatırımcıların bu süreçte aktif bir zarar durdur stratejisine bağlı kalmaları önem arz etmektedir.

Dayanak Varlıkların Teknik Gösterge Görünümleri
20 Gün Ortalama/Fiyat Kesişmesi (YUKARI)

20 günlük hareketli ortalamaya fiyatın yukarıdan kesilmesi, genellikle düşüşün sonuna yaklaşmış olabileceğini gösterir.

Güç Göstergeleri Olumlu

RSI ve Momentum göstergelerine göre olumlu olanlar

50 Gün Ortalama/Fiyat Kesişmesi (YUKARI)

Bu şartları sağlayan dayanak varlık bulunmamaktadır.

MACD

Varlık	MACD Durumu
THYAO	GÜÇLÜ AL
ASELS	ZAYIF SAT
BIMAS	ZAYIF SAT
ENJSA	ZAYIF SAT
HALKB	ZAYIF SAT

20/50 Gün Ortalama Kesişmesi (YUKARI)

TCELL

Para Girişi Olan Dayanak Varlıklar

Varlık	Kapanış	İşlem Hacmi (Mln TL)
THYAO	232.20	13,509.75405
EKGYO	7.01	2,515.20997
SKBNK	7.51	1,071.35291

Yüksek Hacimliler

Varlık	İşlem Hacmi (Mln TL)
XU030	57,311.84
XSD25	42,460.76
X10XB	29,432.44
THYAO	13,509.75
XLBNK	12,070.37

20 Gün Ortalama/Fiyat Kesişmesi (AŞAĞI)

TTKOM
SAHOL
PETKM
ASELS

Güç Göstergeleri Zayıf

ODAS
KOZAL
ISCTR
YKBNK
AKBNK

RSI ve Momentum göstergelerine göre zayıf olanlar

50 Gün Ortalama/Fiyat Kesişmesi (AŞAĞI)

MGROS
PETKM
SOKM
KONTR
VAKBN

Göstergeleri Dipte Olanlar

AKBNK
HEKTS
DOHOL
YKBNK
KOZAL

CCI, RSI, Stochastics, Williams' %R , MFI ve DX göstergelerinin ortalaması en düşük olanlar

20/50 Gün Ortalama Kesişmesi (AŞAĞI)

ISCTR
ODAS
GARAN
AKBNK

Para Çıkışı Olan Dayanak Varlıklar

Varlık	Kapanış	İşlem Hacmi (Mln TL)
XSD25	9,194.09	42,460.76
XLBNK	6,546.43	12,070.37
ISCTR	19.80	4,046.60
YKBNK	16.12	2,501.65
PGSUS	700.00	2,248.95


Dayanak Varlıkların Teknik Gösterge Konumları

Kod	5 Günlük H.O	10 Günlük H.O	20 Günlük H.O	50 Günlük H.O	RSI	StochS	MACD	CCI
AEFES	SATIM	SATIM	ALIM	ALIM	SATIM	ALIM	ALIM	SATIM
AKBNK	SATIM	SATIM	SATIM	SATIM	SATIM	ALIM	SATIM	SATIM
AKSEN	SATIM	SATIM	SATIM	SATIM	SATIM	SATIM	ALIM	SATIM
ALARK	SATIM	SATIM	SATIM	SATIM	SATIM	ALIM	ALIM	SATIM
ARCLK	SATIM	SATIM	SATIM	SATIM	SATIM	ALIM	SATIM	SATIM
ASELS	SATIM	SATIM	SATIM	ALIM	SATIM	ALIM	SATIM	SATIM
ASTOR	SATIM	SATIM	SATIM	SATIM	SATIM	ALIM	ALIM	SATIM
BIMAS	SATIM	SATIM	SATIM	ALIM	SATIM	ALIM	SATIM	SATIM
CNH/TRY	ALIM	ALIM	ALIM	ALIM	ALIM	ALIM	ALIM	SATIM
DOHOL	SATIM	SATIM	SATIM	SATIM	SATIM	ALIM	SATIM	SATIM
ECILC	SATIM	SATIM	SATIM	SATIM	SATIM	ALIM	SATIM	SATIM
EKGYO	ALIM	ALIM	SATIM	SATIM	ALIM	ALIM	ALIM	ALIM
ENJSA	SATIM	SATIM	SATIM	SATIM	SATIM	ALIM	SATIM	SATIM
ENKAI	ALIM	ALIM	ALIM	ALIM	ALIM	ALIM	ALIM	ALIM
EREGL	SATIM	SATIM	SATIM	SATIM	SATIM	ALIM	ALIM	SATIM
EUR/TRY	ALIM	ALIM	ALIM	ALIM	ALIM	ALIM	ALIM	SATIM
EUR/USD	ALIM	ALIM	ALIM	ALIM	ALIM	ALIM	ALIM	SATIM
FROTO	SATIM	SATIM	SATIM	SATIM	SATIM	ALIM	ALIM	SATIM
GARAN	SATIM	SATIM	SATIM	SATIM	SATIM	ALIM	ALIM	SATIM
GBP/USD	ALIM	ALIM	ALIM	SATIM	ALIM	ALIM	ALIM	ALIM
GUBRF	ALIM	ALIM	ALIM	ALIM	ALIM	ALIM	ALIM	ALIM
HALKB	SATIM	SATIM	SATIM	SATIM	SATIM	ALIM	SATIM	SATIM
HEKTS	SATIM	SATIM	SATIM	SATIM	SATIM	ALIM	SATIM	SATIM
ISCTR	SATIM	SATIM	SATIM	SATIM	SATIM	ALIM	SATIM	SATIM
ISGYO	SATIM	SATIM	SATIM	SATIM	SATIM	SATIM	SATIM	ALIM
KARSN	SATIM	SATIM	SATIM	SATIM	SATIM	ALIM	ALIM	SATIM
KCHOL	SATIM	SATIM	SATIM	SATIM	SATIM	ALIM	SATIM	SATIM
KONTR	SATIM	SATIM	SATIM	SATIM	SATIM	ALIM	ALIM	SATIM
KOZAA	SATIM	SATIM	SATIM	SATIM	SATIM	ALIM	ALIM	SATIM
KOZAL	SATIM	SATIM	SATIM	SATIM	SATIM	ALIM	ALIM	SATIM
KRDMD	SATIM	SATIM	SATIM	SATIM	SATIM	ALIM	SATIM	SATIM
MGROS	SATIM	SATIM	SATIM	SATIM	SATIM	ALIM	ALIM	SATIM
ODAS	SATIM	SATIM	SATIM	SATIM	SATIM	ALIM	SATIM	SATIM
OYAKC	SATIM	SATIM	SATIM	SATIM	SATIM	ALIM	SATIM	SATIM
PETKM	SATIM	SATIM	SATIM	SATIM	SATIM	ALIM	ALIM	SATIM
PGSUS	SATIM	SATIM	SATIM	SATIM	SATIM	ALIM	ALIM	SATIM
RUB/TRY	ALIM	ALIM	ALIM	ALIM	ALIM	ALIM	ALIM	ALIM
SAHOL	SATIM	SATIM	SATIM	SATIM	SATIM	ALIM	ALIM	SATIM
SASA	SATIM	SATIM	SATIM	SATIM	SATIM	ALIM	ALIM	SATIM
SISE	SATIM	SATIM	SATIM	SATIM	SATIM	ALIM	ALIM	SATIM
SKBNK	ALIM	ALIM	ALIM	ALIM	ALIM	SATIM	ALIM	ALIM
SOKM	SATIM	SATIM	SATIM	SATIM	SATIM	ALIM	SATIM	SATIM
TAVHL	SATIM	SATIM	SATIM	SATIM	SATIM	ALIM	SATIM	SATIM
TCELL	SATIM	ALIM	ALIM	ALIM	SATIM	ALIM	ALIM	SATIM
THYAO	ALIM	ALIM	ALIM	ALIM	ALIM	ALIM	ALIM	SATIM
TKFEN	SATIM	SATIM	SATIM	SATIM	SATIM	ALIM	ALIM	SATIM
TOASO	SATIM	SATIM	SATIM	SATIM	SATIM	ALIM	ALIM	SATIM
TSKB	SATIM	SATIM	SATIM	SATIM	SATIM	ALIM	ALIM	SATIM
TTKOM	SATIM	SATIM	SATIM	SATIM	SATIM	ALIM	ALIM	SATIM
TUPRS	SATIM	SATIM	ALIM	ALIM	SATIM	ALIM	ALIM	SATIM
USD/TRY	ALIM	ALIM	ALIM	ALIM	ALIM	SATIM	SATIM	ALIM
VAKBN	SATIM	SATIM	SATIM	SATIM	SATIM	ALIM	SATIM	SATIM
VESTL	SATIM	SATIM	SATIM	SATIM	SATIM	ALIM	SATIM	SATIM
X10XB	SATIM	SATIM	SATIM	SATIM	SATIM	ALIM	ALIM	SATIM
XAU/TRY	SATIM	SATIM	ALIM	ALIM	SATIM	SATIM	SATIM	SATIM
XAU/USD	SATIM	SATIM	SATIM	ALIM	SATIM	SATIM	SATIM	ALIM
XLBNK	SATIM	SATIM	SATIM	SATIM	SATIM	ALIM	SATIM	SATIM
XSD25	SATIM	SATIM	SATIM	SATIM	SATIM	ALIM	ALIM	SATIM
XU030	SATIM	SATIM	SATIM	SATIM	SATIM	ALIM	ALIM	SATIM
YKBNK	SATIM	SATIM	SATIM	SATIM	SATIM	ALIM	SATIM	SATIM



ViOP Bülten

14 Kasım 2023

Kod	Destek 3	Destek 2	Destek 1	Kapanış	Pivot	Direnç 1	Direnç 2	Direnç 3
DESTEKLER				DİRENÇLER				
F_AEFES1123	96.46	103.99	108.44	112.89	115.97	120.42	127.95	132.40
F_AEFES1223	100.95	107.97	112.24	116.50	119.26	123.53	130.55	134.82
F_AKBNK1123	27.06	27.78	28.15	28.53	28.87	29.24	29.96	30.33
F_AKBNK1223	27.35	28.38	28.93	29.47	29.96	30.51	31.54	32.09
F_AKSEN1123	32.16	33.65	34.52	35.40	36.01	36.88	38.37	39.24
F_AKSEN1223	33.69	35.10	35.80	36.51	37.21	37.91	39.32	40.02
F_ALARK1123	91.95	98.72	102.16	105.60	108.93	112.37	119.14	122.58
F_ALARK1223	94.98	101.88	105.45	109.01	112.35	115.92	122.82	126.39
F_ARCLK1123	133.00	135.74	137.15	138.55	139.89	141.30	144.04	145.45
F_ARCLK1223	137.58	140.07	141.32	142.57	143.81	145.06	147.55	148.80
F_ASELS1123	40.23	40.99	41.47	41.94	42.23	42.71	43.47	43.95
F_ASELS1223	41.65	42.38	42.81	43.23	43.54	43.97	44.70	45.13
F_ASTOR1123	112.19	115.39	117.17	118.96	120.37	122.15	125.35	127.13
F_ASTOR1223	116.25	119.35	120.98	122.60	124.08	125.71	128.81	130.44
F_BIMAS1123	274.39	281.38	285.20	289.01	292.19	296.01	303.00	306.82
F_BIMAS1223	283.58	289.41	293.34	297.27	299.17	303.10	308.93	312.86
F_CNHTRY1123	3.98	3.98	3.98	3.98	3.98	3.98	3.98	3.98
F_CNHTRY1223	4.07	4.07	4.07	4.07	4.07	4.07	4.07	4.07
F_DOHOL1123	12.09	12.58	12.83	13.08	13.32	13.57	14.06	14.31
F_DOHOL1223	12.14	12.84	13.19	13.54	13.89	14.24	14.94	15.29
F_ECILC1123	41.92	43.36	44.08	44.80	45.52	46.24	47.68	48.40
F_ECILC1223	43.97	45.21	45.84	46.47	47.08	47.71	48.95	49.58
F_EKGYO1123	6.57	6.77	6.96	7.14	7.16	7.35	7.55	7.74
F_EKGYO1223	6.81	7.01	7.19	7.37	7.39	7.57	7.77	7.95
F_ENJSA1123	46.05	48.08	49.27	50.47	51.30	52.49	54.52	55.71
F_ENJSA1223	48.16	50.08	51.10	52.13	53.02	54.04	55.96	56.98
F_ENKAI1123	31.91	32.66	33.15	33.63	33.90	34.39	35.14	35.63
F_ENKAI1223	32.72	33.53	34.02	34.51	34.83	35.32	36.13	36.62
F_EREGL1123	35.50	36.66	37.23	37.81	38.39	38.96	40.12	40.69
F_EREGL1223	36.92	38.00	38.54	39.08	39.62	40.16	41.24	41.78
F_EURTRY1123	30.90	30.93	31.00	31.06	31.04	31.10	31.14	31.20
F_EURTRY1223	31.76	31.82	31.85	31.89	31.90	31.94	31.99	32.03
F_EURUSD1123	1.06	1.07	1.07	1.07	1.07	1.07	1.07	1.07
F_EURUSD1223	1.07	1.07	1.07	1.07	1.07	1.07	1.07	1.07
F_FROTO1123	791.39	801.30	807.15	813.00	817.06	822.91	832.82	838.67
F_FROTO1223	745.85	784.44	812.83	841.23	851.42	879.81	918.40	946.79
F_GARAN1123	44.01	45.26	46.06	46.85	47.31	48.11	49.36	50.16
F_GARAN1223	45.72	46.91	47.63	48.35	48.82	49.54	50.73	51.45
F_GBPUSD1123	1.22	1.22	1.22	1.22	1.22	1.22	1.23	1.23
F_GBPUSD1223	1.22	1.22	1.22	1.22	1.22	1.23	1.23	1.23
F_GUBRF1123	351.75	357.86	362.78	367.70	368.89	373.81	379.92	384.84
F_GUBRF1223	366.82	371.83	376.08	380.32	381.09	385.34	390.35	394.60
F_HALKB1123	12.34	12.65	12.81	12.97	13.12	13.28	13.59	13.75
F_HALKB1223	12.76	13.08	13.23	13.39	13.55	13.70	14.02	14.17
F_HEKTS1123	19.45	20.29	20.72	21.14	21.56	21.99	22.83	23.26
F_HEKTS1223	20.13	20.97	21.38	21.80	22.22	22.63	23.47	23.88
F_ISCTR1123	19.09	19.61	19.86	20.12	20.38	20.63	21.15	21.40
F_ISCTR1223	19.83	20.31	20.56	20.80	21.04	21.29	21.77	22.02
F_ISGYO1123	20.47	20.84	21.11	21.39	21.48	21.75	22.12	22.39
F_ISGYO1223	21.18	21.52	21.79	22.06	22.13	22.40	22.74	23.01
F_KARSN1123	8.66	8.99	9.22	9.44	9.55	9.78	10.11	10.34
F_KARSN1223	9.20	9.48	9.62	9.76	9.90	10.04	10.32	10.46
F_KCHOL1123	136.18	137.68	138.54	139.40	140.04	140.90	142.40	143.26
F_KCHOL1223	140.32	141.86	142.91	143.96	144.45	145.50	147.04	148.09
F_KONTR1123	248.69	260.35	267.05	273.76	278.71	285.41	297.07	303.77
F_KONTR1223	256.34	267.24	273.42	279.61	284.32	290.50	301.40	307.58
F_KOZAA1123	49.97	51.95	53.25	54.56	55.23	56.53	58.51	59.81
F_KOZAA1223	52.26	54.00	55.18	56.37	56.92	58.10	59.84	61.02
F_KOZAL1123	20.52	21.11	21.48	21.84	22.07	22.44	23.03	23.40
F_KOZAL1223	21.24	21.84	22.16	22.49	22.76	23.08	23.68	24.00
F_KRDMD1123	21.77	22.94	23.59	24.25	24.76	25.41	26.58	27.23
F_KRDMD1223	22.57	23.71	24.33	24.94	25.47	26.09	27.23	27.85
F_MGROS1123	344.79	352.21	358.38	364.56	365.80	371.97	379.39	385.56
F_MGROS1223	361.81	366.77	371.55	376.32	376.51	381.29	386.25	391.03
F_ODAS1123	10.29	10.74	10.97	11.21	11.42	11.65	12.10	12.33
F_ODAS1223	10.72	11.14	11.38	11.62	11.80	12.04	12.46	12.70

ViOP Bülten

Kod	Destek 3	Destek 2	Destek 1	Kapanış	Pivot	Direnç 1	Direnç 2	Direnç 3
DESTEKLER				DİRENÇLER				
F_OYAKC1123	64.71	66.22	67.03	67.85	68.54	69.35	70.86	71.67
F_OYAKC1223	66.92	68.36	69.09	69.81	70.53	71.26	72.70	73.43
F_PETKM1123	18.97	19.76	20.21	20.66	21.00	21.45	22.24	22.69
F_PETKM1223	19.81	20.54	20.96	21.37	21.69	22.11	22.84	23.26
F_PGSUS1123	667.24	689.39	702.21	715.02	724.36	737.18	759.33	772.15
F_PGSUS1223	697.12	716.62	727.66	738.70	747.16	758.20	777.70	788.74
F_RUBTRY1223	0.25	0.28	0.29	0.30	0.31	0.32	0.35	0.36
F_SAHOL1123	54.22	55.28	55.86	56.43	56.92	57.50	58.56	59.14
F_SAHOL1223	56.38	57.33	57.84	58.34	58.79	59.30	60.25	60.76
F_SASA1123	41.75	42.81	43.50	44.20	44.56	45.25	46.31	47.00
F_SASA1223	43.18	44.22	44.73	45.25	45.77	46.28	47.32	47.83
F_SISE1123	46.84	47.61	48.01	48.41	48.78	49.18	49.95	50.35
F_SISE1223	48.58	49.25	49.65	50.05	50.32	50.72	51.39	51.79
F_SKBNK1123	6.71	7.01	7.32	7.64	7.62	7.93	8.23	8.54
F_SKBNK1223	6.99	7.27	7.57	7.88	7.85	8.15	8.43	8.73
F_SOKM1123	56.77	58.88	60.02	61.16	62.13	63.27	65.38	66.52
F_SOKM1223	59.60	61.30	62.28	63.26	63.98	64.96	66.66	67.64
F_TAVHL1123	111.80	114.30	115.90	117.50	118.40	120.00	122.50	124.10
F_TAVHL1223	116.31	118.57	119.98	121.40	122.24	123.65	125.91	127.32
F_TCELL1123	52.15	53.44	54.12	54.81	55.41	56.09	57.38	58.06
F_TCELL1223	52.99	54.25	54.96	55.67	56.22	56.93	58.19	58.90
F_THYAO1123	220.51	226.76	231.76	236.77	238.01	243.01	249.26	254.26
F_THYAO1223	228.30	234.39	239.32	244.24	245.41	250.34	256.43	261.36
F_TKFEN1123	39.41	40.08	40.56	41.05	41.23	41.71	42.38	42.86
F_TKFEN1223	40.86	41.47	41.93	42.39	42.54	43.00	43.61	44.07
F_TOASO1123	235.74	243.43	247.63	251.84	255.32	259.52	267.21	271.41
F_TOASO1223	244.00	251.50	255.60	259.69	263.10	267.20	274.70	278.80
F_TSKB1123	6.50	6.69	6.78	6.88	6.97	7.06	7.25	7.34
F_TSKB1223	6.72	6.90	7.00	7.09	7.18	7.28	7.46	7.56
F_TTKOM1123	19.32	20.27	20.79	21.30	21.74	22.26	23.21	23.73
F_TTKOM1223	20.07	21.01	21.47	21.94	22.41	22.87	23.81	24.27
F_TUPRS1123	143.71	146.35	148.07	149.78	150.71	152.43	155.07	156.79
F_TUPRS1223	149.36	151.73	153.07	154.40	155.44	156.78	159.15	160.49
F_USDTRY1123	28.90	28.94	28.97	29.00	29.01	29.04	29.08	29.12
F_USDTRY1223	29.68	29.71	29.74	29.78	29.77	29.81	29.83	29.87
F_VAKBN1123	14.47	15.04	15.33	15.62	15.90	16.19	16.76	17.05
F_VAKBN1223	15.02	15.58	15.86	16.15	16.42	16.70	17.26	17.54
F_VESTL1123	52.30	55.90	57.70	59.50	61.30	63.10	66.70	68.50
F_VESTL1223	57.10	59.28	60.37	61.46	62.55	63.64	65.82	66.91
F_X10XB0224	11,080.00	11,098.75	11,117.50	11,136.25	11,136.25	11,155.00	11,173.75	11,192.50
F_X10XB1223	10,361.67	10,455.33	10,642.67	10,830.00	10,736.33	10,923.67	11,017.33	11,204.67
F_XAUTRYM0224	1,981.66	1,989.34	1,996.64	2,003.94	2,004.32	2,011.62	2,019.30	2,026.60
F_XAUTRYM1223	1,855.33	1,859.67	1,865.06	1,870.46	1,869.40	1,874.79	1,879.13	1,884.52
F_XAUUSD0224	1,958.52	1,963.13	1,972.37	1,981.60	1,976.98	1,986.22	1,990.83	2,000.07
F_XAUUSD1223	1,934.43	1,940.72	1,950.03	1,959.35	1,956.32	1,965.63	1,971.92	1,981.23
F_XLBNK0224	7,166.00	7,234.50	7,268.75	7,303.00	7,337.25	7,371.50	7,440.00	7,474.25
F_XLBNK1223	6,624.33	6,738.67	6,815.33	6,892.00	6,929.67	7,006.33	7,120.67	7,197.33
F_XSD251223	9,083.33	9,416.67	9,583.33	9,750.00	9,916.67	10,083.33	10,416.67	10,583.33
F_XU0300224	8,559.00	8,688.50	8,763.25	8,838.00	8,892.75	8,967.50	9,097.00	9,171.75
F_XU0301223	8,041.33	8,168.67	8,246.33	8,324.00	8,373.67	8,451.33	8,578.67	8,656.33
F_YKBNK1123	15.23	15.81	16.10	16.39	16.68	16.97	17.55	17.84
F_YKBNK1223	15.91	16.43	16.69	16.96	17.21	17.47	17.99	18.25

ViOP Bülten

Sözleşme Kodu	Vade Ayı	Uzlaşma Fiyatı	Önceki Uzlaşma Fiyatı	Değişim	Değişim Puan	Gün İçi Yüksek	Gün İçi Düşük	İşlem Miktarı	İşlem Hacim	Açık Pozisyon	Açık Pozisyon Değişimi	Vadeye Kalan Gün Sayısı	Takasbank Başlangıç Teminatı %
PAY VADELİ													
F_KARSN1123	30.11.2023	9.440	9.740	-3.08 %	-0.30	9.890	9.330	29,327	28,432,431	60,466	-4,495	17	17
F_KARSN1223	29.12.2023	9.770	10.080	-3.08 %	-0.31	10.180	9.760	534	532,218	2,714	192	46	17
F_KCHOL1123	30.11.2023	139.550	143.100	-2.48 %	-3.55	141.540	139.180	32,877	461,636,401	97,028	100	17	16
F_KCHOL1223	29.12.2023	144.000	147.710	-2.51 %	-3.71	145.990	143.400	3,314	47,989,221	5,582	246	46	16
F_KONTR1123	30.11.2023	273.690	281.150	-2.65 %	-7.46	290.360	272.000	4,588	129,465,865	5,586	-77	17	19
F_KONTR1223	29.12.2023	279.950	287.190	-2.52 %	-7.24	295.210	278.130	68	1,965,767	330	13	46	19
F_KOZAA1123	30.11.2023	54.560	56.350	-3.18 %	-1.79	57.200	53.920	35,621	198,653,736	108,087	-1,512	17	16
F_KOZAA1223	29.12.2023	56.320	58.110	-3.08 %	-1.79	58.650	55.730	617	3,517,619	4,177	8	46	16
F_KOZAL1123	30.11.2023	21.810	22.540	-3.24 %	-0.73	22.670	21.710	84,166	187,833,948	199,415	-537	17	18
F_KOZAL1223	29.12.2023	22.510	23.200	-2.97 %	-0.69	23.350	22.430	3,015	6,949,580	9,475	958	46	18
F_KRDMD1123	30.11.2023	24.270	25.590	-5.16 %	-1.32	25.920	24.100	215,976	544,469,090	327,476	17,694	17	18
F_KRDMD1223	29.12.2023	24.970	26.280	-4.98 %	-1.31	26.620	24.860	10,112	26,189,727	8,388	-1,207	46	18
F_MGROS1123	30.11.2023	364.680	372.820	-2.18 %	-8.14	373.210	359.620	2,426	88,728,824	4,714	-242	17	17
F_MGROS1223	29.12.2023	374.720	386.030	-2.93 %	-11.31	381.480	371.740	183	6,888,962	277	30	46	17
F_ODAS1123	30.11.2023	11.240	11.780	-4.58 %	-0.54	11.860	11.180	236,373	275,003,735	805,838	-27,515	17	18
F_ODAS1223	29.12.2023	11.570	12.160	-4.85 %	-0.59	12.220	11.560	15,184	18,335,750	26,603	10,114	46	18
F_OYAKC1123	30.11.2023	68.300	69.940	-2.34 %	-1.64	70.040	67.720	23,479	160,937,632	37,408	-998	17	18
F_OYAKC1223	29.12.2023	70.570	72.060	-2.07 %	-1.49	71.980	69.810	1,008	7,130,261	3,459	33	46	18
F_PETKM1123	30.11.2023	20.620	21.580	-4.45 %	-0.96	21.790	20.550	289,014	617,242,767	465,557	30,619	17	16
F_PETKM1223	29.12.2023	21.320	22.270	-4.27 %	-0.95	22.430	21.280	6,528	14,297,842	17,375	1,803	46	16
F_PGSUS1123	30.11.2023	715.040	736.990	-2.98 %	-21.95	746.520	711.550	5,985	438,317,528	7,242	508	17	17
F_PGSUS1223	29.12.2023	738.060	761.210	-3.04 %	-23.15	766.660	736.120	158	11,899,100	304	26	46	17
F_SAHOL1123	30.11.2023	56.470	58.020	-2.67 %	-1.55	57.990	56.350	50,475	288,533,101	209,275	-4,914	17	15
F_SAHOL1223	29.12.2023	58.330	59.860	-2.56 %	-1.53	59.750	58.290	4,579	27,015,753	7,433	437	46	15
F_SASA1123	30.11.2023	43.960	44.620	-1.48 %	-0.66	45.610	43.860	56,802	254,308,984	95,700	-2,245	17	17
F_SASA1223	29.12.2023	45.370	45.920	-1.20 %	-0.55	46.800	45.250	763	3,510,566	3,447	100	46	17
F_SISE1123	30.11.2023	48.460	49.310	-1.72 %	-0.85	49.550	48.380	56,418	276,974,533	141,869	-863	17	17
F_SISE1223	29.12.2023	49.950	50.860	-1.79 %	-0.91	50.990	49.920	1,965	9,956,742	7,324	582	46	17
F_SKBK1123	30.11.2023	7.660	7.440	2.96 %	0.22	7.910	7.300	768,984	586,762,415	1,044,262	3,214	17	20
F_SKBK1223	29.12.2023	7.900	7.650	3.27 %	0.25	8.120	7.540	9,442	7,432,140	42,677	4,280	46	20
F_SOKM1123	30.11.2023	61.150	63.740	-4.06 %	-2.59	64.240	60.990	17,733	109,529,330	45,720	-2,601	17	17
F_SOKM1223	29.12.2023	63.150	65.800	-4.03 %	-2.65	66.680	63.000	612	3,897,613	1,093	163	46	17
F_TAVHL1123	30.11.2023	117.310	120.420	-2.58 %	-3.11	120.900	116.800	5,848	69,822,647	39,341	-136	17	15
F_TAVHL1223	29.12.2023	121.590	124.190	-2.09 %	-2.60	124.490	120.820	84	1,035,450	985	30	46	15
F_TCELL1123	30.11.2023	54.900	56.200	-2.31 %	-1.30	56.690	54.720	65,527	363,678,958	163,147	-7,253	17	16
F_TCELL1223	29.12.2023	55.680	57.000	-2.32 %	-1.32	57.480	55.510	5,016	28,311,450	4,529	1,104	46	16
F_THYAO1123	30.11.2023	236.790	233.560	1.38 %	3.23	244.250	233.000	98,859	2,362,587,515	96,436	-4,714	17	16
F_THYAO1223	29.12.2023	244.120	240.960	1.31 %	3.16	251.510	240.490	2,803	69,091,467	4,455	111	46	16
F_TKFEN1123	30.11.2023	41.470	41.700	-0.55 %	-0.23	41.890	40.740	16,536	68,436,946	137,198	1,190	17	16
F_TKFEN1223	29.12.2023	42.420	42.980	-1.30 %	-0.56	43.150	42.080	840	3,583,575	3,350	50	46	16
F_TOASO1123	30.11.2023	252.300	263.660	-4.31 %	-11.36	263.000	251.110	8,421	215,516,159	27,128	1,690	17	15
F_TOASO1223	29.12.2023	260.120	272.000	-4.37 %	-11.88	270.610	259.010	660	17,396,935	1,231	316	46	15
F_TSKB1123	30.11.2023	6.890	7.080	-2.68 %	-0.19	7.150	6.870	213,714	149,816,525	463,888	-4,417	17	19
F_TSKB1223	29.12.2023	7.110	7.350	-3.27 %	-0.24	7.370	7.090	7,964	5,749,965	12,621	3,296	46	19
F_TTKOM1123	30.11.2023	21.290	22.530	-5.50 %	-1.24	22.700	21.230	102,053	224,450,606	173,910	-24,944	17	18
F_TTKOM1223	29.12.2023	21.980	23.120	-4.93 %	-1.14	23.340	21.940	1,564	3,518,036	9,202	376	46	18
F_TUPRS1123	30.11.2023	149.830	152.480	-1.74 %	-2.65	153.360	149.000	38,182	580,615,773	56,814	1,816	17	16
F_TUPRS1223	29.12.2023	154.310	157.120	-1.79 %	-2.81	157.820	154.110	1,327	20,826,146	3,498	-10	46	16
F_VAKBN1123	30.11.2023	15.660	16.520	-5.21 %	-0.86	16.470	15.610	187,001	298,757,058	245,459	-10,725	17	19
F_VAKBN1223	29.12.2023	16.190	17.100	-5.32 %	-0.91	16.970	16.130	6,079	10,016,530	5,075	220	46	19
F_VESTL1123	30.11.2023	59.620	61.930	-3.73 %	-2.31	64.900	59.500	13,193	80,733,508	108,608	2,094	17	16
F_VESTL1223	29.12.2023	61.510	64.200	-4.19 %	-2.69	64.730	61.460	1,787	11,229,127	3,806	900	46	16
F_YKBNK1123	30.11.2023	16.450	17.300	-4.91 %	-0.85	17.260	16.390	415,824	694,882,650	1,022,143	-25,545	17	17
F_YKBNK1223	29.12.2023	16.990	17.830	-4.71 %	-0.84	17.720	16.940	8,472	14,574,503	23,603	3,811	46	17

Genel Müdürlük

Esentepe Mh. Ecza Sk. Safter Han İş Merkezi No:6 Şişli/İstanbul – (0212) 286 30 00

Beylikdüzü

Hayrettin Paşa Mah. 1993 Sokak No:22 Ferah Residence Daire A1 Esenyurt – (0212) 270 26 43

Erenköy

Bağdat Caddesi Beyaz Apt. No: 339 D:5 Erenköy – (0216) 301 10 45

Levent

Nispetiye Mah. Aydar Cad Metro İş Merkezi No. 10 İç Kapı No: 1 Beşiktaş – (0212) 286 30 00

Nişantaşı

Vali Konağı Cad. No.77 Polat Apt. Kat.3 D.3 Nişantaşı/Şişli – (0212) 241 15 75

Suadiye

Suadiye Mah. Öncü Sokak Büyük Hanlı Konutları B1 Blok K:8 D:22 Kadıköy – (0216) 350 01 43

Ankara

Tunalı Hilmi Cad. 60/12 Kavaklıdere – (0312) 426 16 61

Bursa

Çekirge Mah. Çekirge Cad. Gökçen Apt. Blok 97/1 C Osmangazi – (0224) 233 43 37

Malatya

Sancaktar Mah. Aslantepo Cad. Canbaylar Plaza No. 93/9 Battalgazi – (0422) 377 90 00

Niğde

Aşağı Kayabaşı Mah. Dr. Sami Yağız Cad. Kültür Plaza No:32 Kat:1/4 Niğde – (0388) 214 19 35

**YASAL UYARI**

Bu rapor, bir veya daha fazla sermaye piyasası aracı veya bunları ihraç eden ortaklıklar ve kuruluşlar ile piyasa eğilimleri hakkında, belirli bir kişiye veya mali durumları, risk ve getiri tercihleri benzer nitelikteki bir gruba yönelik olmamak kaydıyla, Marbaş Menkul Değerler A.Ş. müşterilerine ve/veya dağıtım kanallarına yönelik olarak Marbaş Menkul Değerler A.Ş.'nin anlaşmalı olduğu dışarıdan hizmet sağlayıcı kuruluş tarafından hazırlanmıştır. Burada yer alan yatırım bilgi, yorum ve tavsiyeleri yatırım danışmanlığı kapsamında değildir. Yatırım danışmanlığı hizmeti, yetkili kuruluşlar tarafından kişilerin risk ve getiri tercihleri dikkate alınarak kişiye özel sunulmaktadır. Burada yer alan yorum ve tavsiyeler ise genel niteliktedir. Bu tavsiyeler mali durumunuz ile risk ve getiri tercihlerinize uygun olmayabilir. Bu nedenle, sadece burada yer alan bilgilere dayanarak yatırım kararı verilmesi beklentilerinize uygun sonuçlar doğurmayabilir. Bu rapor ve yorumlardaki yazılar, bilgiler ve grafikler, ulaşılabilen ilk kaynaklardan iyi niyetle ve doğruluğu, geçerliliği, etkinliği velhasıl her ne şekil, suret ve nam altında olursa olsun herhangi bir karara dayanak oluşturması hususunda herhangi bir teminat, garanti oluşturmadan, yalnızca bilgi edinilmesi amacıyla derlenmiştir. İş bu raporlardaki yorumlardan; eksik bilgi ve/veya güncellenme gibi konularda ortaya çıkabilecek zararlardan Marbaş Menkul Değerler A.Ş. ve çalışanları sorumlu değildir. Marbaş Menkul Değerler A.Ş. her an, hiçbir şekil ve surette ön ihbara ve/veya ihtara gerek kalmaksızın söz konusu bilgileri, tavsiyeleri değiştirebilir ve/veya ortadan kaldırabilir. Genel anlamda bilgi vermek amacıyla hazırlanmış olan iş bu rapor ve yorumlar, kapsamı bilgiler, tavsiyeler hiçbir şekil ve surette Marbaş Menkul Değerler A.Ş.'nin herhangi bir taahhüdünü tazammum etmediğinden, bu bilgilere istinaden her türlü özel ve/veya tüzel kişiler tarafından alınacak kararlar, varılacak sonuçlar, gerçekleştirilecek işlemler ve oluşabilecek her türlü riskler bizatihi bu kişilere ait ve raci olacaktır. Hiçbir şekil ve surette ve her ne nam altında olursa olsun, her türlü gerçek ve/veya tüzel kişinin, gerek doğrudan gerek dolayısı ile ve bu sebeplerle uğrayabileceği her türlü doğrudan ve/veya dolayısıyla oluşacak maddi ve manevi zarar, kar mahrumiyeti, velhasıl her ne nam altında olursa olsun uğrayabileceği zararlardan hiçbir şekil ve surette Marbaş Menkul Değerler A.Ş. ve çalışanları sorumlu tutulamayacak ve hiçbir şekil ve surette her ne nam altında olursa olsun Marbaş Yatırım Menkul Değerler A.Ş. çalışanlarından talepte bulunulmayacaktır.