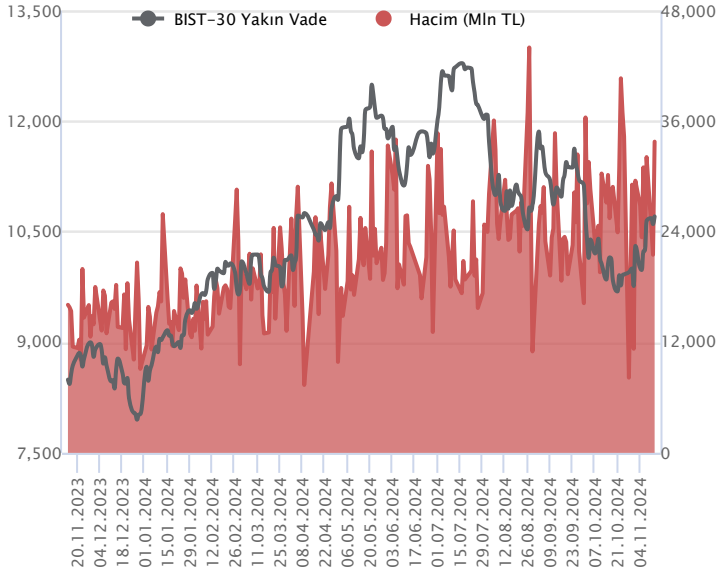


Sözleşme Kodu	Vade Ayı	Uzlaşma Fiyatı	Önceki Uzlaşma Fiyatı	Değişim	Değişim Puanı	Gün İçi Yüksek	Gün İçi Düşük	İşlem Miktarı	İşlem Hacim	Açık Pozisyon	Açık Pozisyon Değişimi	Vadeye Kalan Gün Sayısı	Takasbank Başlangıç Teminatı %
ENDEKS KONTRATLARI													
F_XU0300225	28.02.2025	11,278.00	11,186.25	0.82 %	91.75	11,464.75	11,038.25	2,309.00	259,778,640.00	3,881.00	276.00	107	12
F_XU0301224	31.12.2024	10,700.50	10,614.50	0.81 %	86.00	10,893.50	10,457.50	316,452.00	33,768,181,310.00	551,932.00	2,547.00	48	12

BIST 30 Yakın Vadeli Kontratı

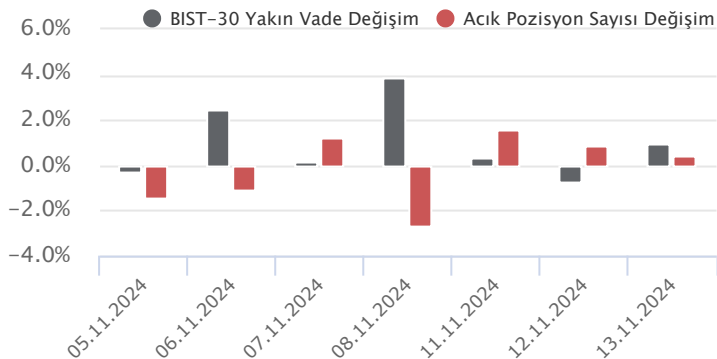


Aralık vadeli endeks sözleşmesi 10.457,50 – 10.893,50 seviyeleri arasında hareket ederek günü %0,81 oranında bir yükselişle 10.700,50 uzlaşma fiyatından tamamladı. Günün ilk yarısında kâr satışlarının öne çıktığı sözleşmede günün ikinci yarısında YKBNK'nin olası satışına ilişkin resmi kaynaklara dayanmayan spekülasyon beklentileri alımların güç kazandığı ve volatilitenin artış kaydettiği bir fiyatlamaya takip edildi. Akşam seans kapanışı da 10.707,50 puandan gerçekleşti. ABD borsaları günü karışık kapanışlarla tamamlarken, ABD vadelilerinde bu sabah yatay bir seyir etkili oluyor. Asya piyasalarında karışık bir görünüm hakim. Avrupa vadeli ve CFD endeksleri yatay açılışlara işaret ediyor. Aralık vadeli endeks sözleşmesinin güne dalgalı bir başlangıç yapmasını bekliyoruz.

Bankacılık sektörü öncülüğündeki alımlarla yükselişlerin gözlemlendiği ve gün içi volatilitenin artış kaydettiği sözleşmede 10.700 üzerinde tutunma korunabilirse 10.750 – 10.810 kısa vadeli ilk direnç bölgesidir. Bu bölge üzerindeki fiyatlamalarda 10.890 - 10.950 – 11.000 ve 11.100 seviyeleri direnç konumunda bulunmaktadır. Sözleşmede yeniden düzeltmelerin gözlenmesi halinde 10.650 – 10.600 aralığı ilk güçlü destek bölgesi olup, devamında 10.550 ve 10.500 seviyeleri destek olarak izlenecektir. Psikolojik öneme sahip 10.500 altındaki saatlik kapanışlarda 10.450 - 10.400 ve 10.325 seviyelerine doğru geri çekilmeler gündeme gelebilir.

Endeks - 30 Yakın Vade Aracı Kurum Dağılımı Günlük Değişim					
Long			Short		
Kurum	Net Lot	Pay (%)	Kurum	Net Lot	Pay (%)
Deniz Yatırım	8.418	31	Phillip Capital	5.025	18
Garanti BBVA	7.077	26	Teb Yatırım	4.166	15
HSBC Yatırım	4.756	17	Strateji Menkul	3.350	12
İnfo Yatırım	3.658	13	Ak Yatırım	2.250	8
Yatırım Finansman	779	3	Bank of America	2.240	8
Diğer	2.821	10	Diğer	10.478	38
İlk 5 Kurum Alım Ağırlıklı					

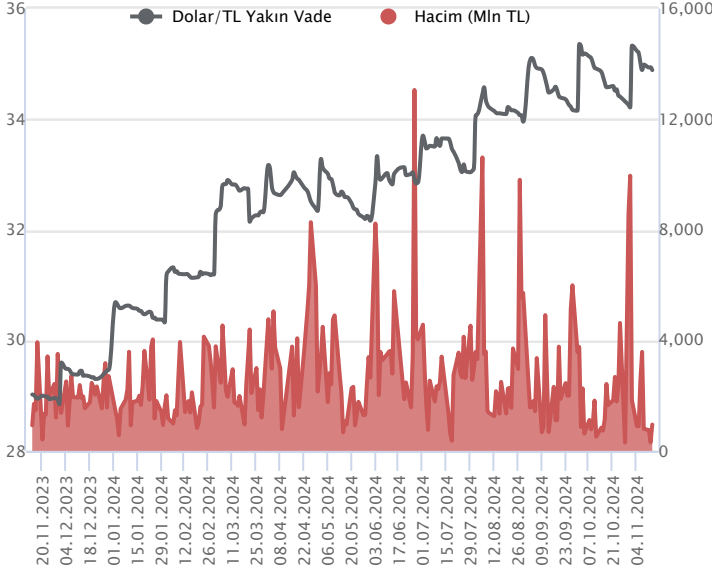
Endeks - 30 Yakın Vade Aracı Kurum Dağılımı Tüm Vade					
Long			Short		
Kurum	Net Lot	Pay (%)	Kurum	Net Lot	Pay (%)
Teb Yatırım	70.985	25	İş Yatırım	208.641	74
Yapı Kredi Yatırım	61.751	22	Bank of America	65.435	23
Vakıf Yatırım	29.714	11	Strateji Menkul	2.181	1
İnfo Yatırım	17.454	6	Şeker Yatırım	2.173	1
Deniz Yatırım	17.173	6	HSBC Yatırım	1.218	1
Diğer	84.183	30	Diğer	1.612	1
İlk 5 Kurum Satım Ağırlıklı					



Fiyat (%)	Açık Pozisyon (%)	Yorum
Artış	Artış	Yükselişin devamlılığı için sinyal olarak kabul edilebilir.
Artış	Azalış	Yükselişin desteklenmediğini gösterir.
Azalış	Artış	Düşüşlerin devamlılığı için sinyal olarak kabul edilebilir.
Azalış	Azalış	Düşüşlerin desteklenmediğini gösterir.

Sözleşme Kodu	Vade Ayı	Uzlaşma Fiyatı	Önceki Uzlaşma Fiyatı	Değişim	Değişim Puan	Gün İçi Yüksek	Gün İçi Düşük	İşlem Miktarı	İşlem Hacim	Açık Pozisyon	Açık Pozisyon Kalan Gün Sayısı	Vadeye Kalan Gün Sayısı	Takasbank Başlangıç Teminatı %
DÖVİZ KONTRATLARI													
F_EURTRY1124	29.11.2024	37.0469	37.1689	-0.33 %	-0.12	37.1830	36.9500	148	5,489,139	3,975	-94	16	12
F_EURTRY1224	31.12.2024	38.2072	38.3826	-0.46 %	-0.18	38.4000	38.1510	445	17,045,890	6,357	134	48	12
F_EURUSD1124	29.11.2024	1.0574	1.0622	-0.45 %	0.00	1.0663	1.0569	7,739	282,107,108	25,382	4,214	16	3
F_EURUSD1224	31.12.2024	1.0604	1.0636	-0.30 %	0.00	1.0672	1.0579	2,239	81,680,008	11,079	-158	48	3
F_USDTRY1124	29.11.2024	34.8828	34.9360	-0.15 %	-0.05	34.9300	34.8755	27,234	950,598,532	1,075,969	5,455	16	13
F_USDTRY1224	31.12.2024	36.0360	36.0925	-0.16 %	-0.06	36.0980	36.0300	27,969	1,008,558,663	1,288,249	4,177	48	13

Dolar/TL Yakın Vadeli Kontratı



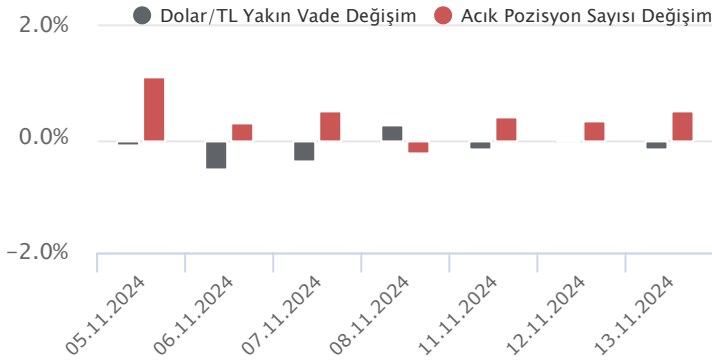
Kasım vadeli Dolar/TL sözleşmesi dün 34,8755 ile 34,9300 seviyeleri arasında dalgalanarak günü 0,15'lik düşüşle 34,8828 uzlaşma fiyatından tamamladı. Yurt içerisinde konut satışları ekim ayında bir önceki yılın aynı ayına göre yüzde 76,1 oranında artarak 165 bin 138 adet olarak gerçekleşti. Böylece konut satışları Ocak – Ekim 2024 döneminde kümülatif olarak geçen yılın aynı dönemine göre yüzde 11,9 oranında artarak 1 milyon 112 bin 374 adet oldu. ABD tarafında tüketici enflasyonu beklentiler dahilinde geldi. Manşet TÜFE ekimde aylık yüzde 0,2 ve yıllık yüzde 2,6 oranında artarken, çekirdek TÜFE tarafı ise aylık yüzde 0,3 ve yıllık yüzde 3,3 oranında arttı. Federal bütçe dengesi tarafında ekimde 257 milyar dolar ile beklentilerin üzerinde açık verildi. Verilerin fiyatlamalara etkisi olmazken, dolar endeksi dün de yükselmeye devam etti. Bugün ABD'de ÜFE ve haftalık işsizlik maaşı başvuruları izlenecek olup, ayrıca Fed Başkanı J. Powell'in açıklamaları takip edilecek. Dolar/TL spot kuru, bu sabah saat 08:10 itibarıyla 34,34'lü seviyelerde yatay hareket ediyor. Dolar endeksi ise 106,67 civarında bulunuyor.

Dolar/TL Yakın Vade Aracı Kurum Dağılımı Günlük Değişim					
Long			Short		
Kurum	Net Lot	Pay (%)	Kurum	Net Lot	Pay (%)
Garanti BBVA	9.039	40	Deniz Yatırım	7.812	35
Yapı Kredi Yatırım	5.491	24	Bank of America	5.722	25
İnfo Yatırım	3.169	14	İş Yatırım	5.126	23
Şeker Yatırım	3.106	14	Teb Yatırım	3.268	15
Global Menkul	1.190	5	Venbey Yatırım	212	1
Diğer	570	3	Diğer	425	2

İlk 5 Kurum Satım Ağırlıklı

Dolar/TL Yakın Vade Aracı Kurum Dağılımı Tüm Vade					
Long			Short		
Kurum	Net Lot	Pay (%)	Kurum	Net Lot	Pay (%)
Akbank	323.636	32	İş Yatırım	756.660	74
Yapı ve Kredi	256.803	25	Bank of America	96.465	10
QNB Bank	149.367	15	QNB Yatırım Menkul	56.877	6
Teb Yatırım	89.505	9	Ak Yatırım	40.183	4
Global Menkul	50.568	5	İnfo Yatırım	23.293	2
Diğer	150.849	15	Diğer	47.250	5

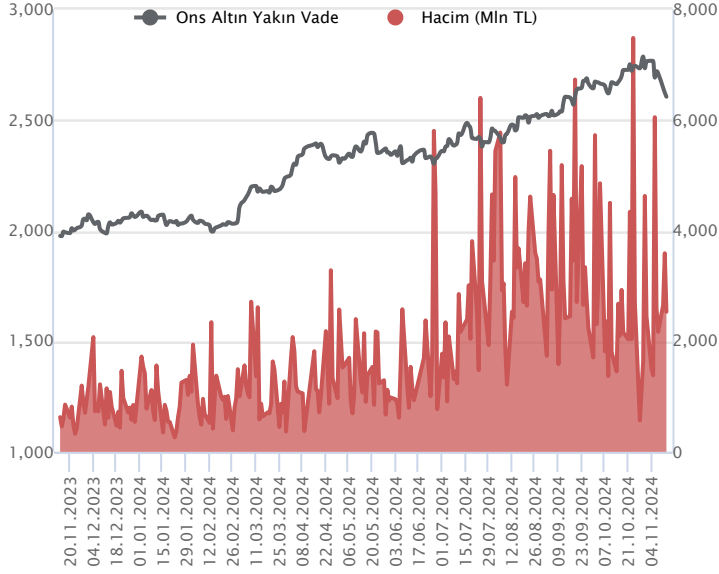
İlk 5 Kurum Satım Ağırlıklı



Fiyat (%)	Açık Pozisyon (%)	Yorum
Artış	Artış	Yükselişin devamlılığı için sinyal olarak kabul edilebilir.
Artış	Azalış	Yükselişin desteklenmediğini gösterir.
Azalış	Artış	Düşüşlerin devamlılığı için sinyal olarak kabul edilebilir.
Azalış	Azalış	Düşüşlerin desteklenmediğini gösterir.

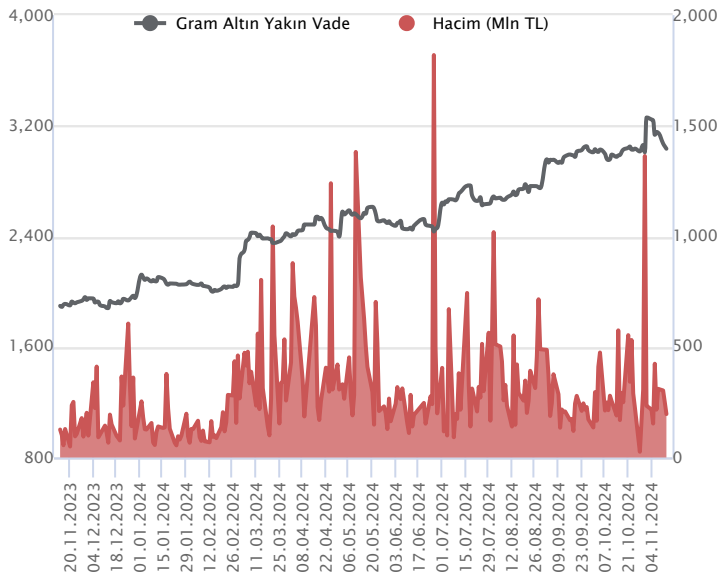
Sözleşme Kodu	Vade Ayı	Uzlaşma Fiyatı	Önceki Uzlaşma Fiyatı	Değişim	Değişim Puan	Gün İçi Yüksek	Gün İçi Düşük	İşlem Miktarı	İşlem Hacim	Açık Pozisyon	Açık Pozisyon Değişimi	Vadeye Kalan Gün Sayısı	Takasbank Başlangıç Teminatı %
ALTIN KONTRATLARI													
F_XAUTRYM0225	28.02.2025	3,256.940	3,273.750	-0.51 %	-16.81	3,279.700	3,250.010	18,491	60,433,565	47,109	10,252	107	12
F_XAUTRYM1224	31.12.2024	3,034.870	3,052.920	-0.59 %	-18.05	3,058.100	3,031.510	64,379	196,240,520	639,492	18,349	48	12
F_XAUUSD0225	28.02.2025	2,646.750	2,658.250	-0.43 %	-11.50	2,667.950	2,630.750	1,562	142,299,306	6,675	-217	107	6
F_XAUUSD1224	31.12.2024	2,621.350	2,632.500	-0.42 %	-11.15	2,641.300	2,602.550	28,065	2,531,801,828	125,290	-1,907	48	6

ONS ALTIN Yakın Vadeli Kontratı



Aralık vadeli ons altın sözleşmesi dün 2602,55-2641,30\$ arasında seyrederken, günü yüzde 0,42 düşüşle 2621,35\$ uzlaşma fiyatından kapattı. Spot piyasada saat 08:10 itibariyle ons altın 2563\$ seviyesinde izleniyor. ABD Başkanlık seçimi sonrası Senato'nun yanında Temsilciler Meclisinde de Cumhuriyetçilerin koltuk sayısı yüksek çıktı. 2025 yılında Trump'ın göreve gelmesiyle birlikte kararlarını daha hızlı bir şekilde hayata geçirme ihtimali de yükselmiş oldu. Bu beklentiler Doların güçlenmesini sağlarken, altın fiyatlarında da zayıf seyrin sürmesine neden oluyor. Bugün içinde sözleşme için geri çekilmelerde 2572 – 2556\$ ve 2534\$ destek noktaları olurken, yukarıda 2600\$ - 2620\$ – 2638\$ direnç noktaları olarak izlenebilir. ABD'de ekim ayı enflasyonu aylık bazda yüzde 0,2 ve yıllık bazda yüzde 2,6 olarak gerçekleşti. Piyasadaki beklentileri karşıladı. Enflasyon verisi sonrası piyasalarda Fed'in aralık ayında faiz indirimine gitme ihtimalinin arttığı izlendi. Bugün için ABD'de ekim ayı ÜFE verileri, her hafta açıklanan haftalık işsizlik maaşı başvuruları açıklanacak. Fed Başkanı Powell'in da konuşması görülüyor. Avrupa'da ise Avrupa Merkez Bankasının ekim ayında gerçekleştirdiği faiz kararı toplantısının tutanakları yayınlanacak. Avrupa Merkez Bankası içinde faiz indirimi konusu gündemde kalırken, aralık ayı toplantıları için beklentiler, üyelerin konuşmaları ve Avrupa'dan açıklanan verilerle şekillenmeye devam ediyor. Sözleşmede olası oynaklığa karşı yatırımcıların aktif bir kar al/zarar durdur seviyesi belirleyerek hareket etmeleri daha sağlıklı olabilir.

GRAM ALTIN Yakın Vadeli Kontratı

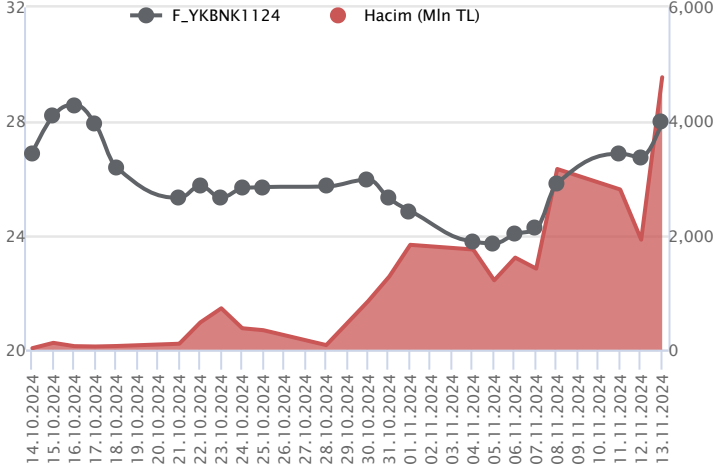


Aralık vadeli gram altın sözleşmesi dün 3031,51-3058,10TL arasında seyrederken, günü yüzde 0,59 kayıpla 3034,87\$ uzlaşma fiyatından kapattı. Spot piyasada saat 08:10 itibariyle gram altın 2829TL seviyesinde izleniyor. Cumhurbaşkanı Recep Tayyip Erdoğan, ABD ile yatırımların teşvik edilmesi için yeni fırsatlar oluşturabileceklerini belirtti. Özellikle enerji, altyapı ve teknoloji alanlarında yeni iş birliklerini geliştirme mümkün olduğunu da ifade etti. Fed üyelerinden Kashkari yapmış olduğu açıklamasında, enflasyonun doğru yöne gittiğine güvendiğini belirtti. Risklerin seçimden öncede mevcut olduğunu ve verileri izlemek gerekli şekilde yorumunu da getirdi. İş gücü piyasasında iyi bir yerde olduklarını ve bunu orada korumak istediklerini de ekledi. Enflasyonun ise yüzde 2 üzerinde kaldığını söylemeye hazır olmadığını da belirtti. Bugünün veri takviminde, yurt içinde gündem sakin. ABD'de haftalık işsizlik maaşı başvuruları, ekim ayı ÜFE verileri ve Fed Başkanı Powell'in konuşması takip edilecek. Dünkü ABD enflasyonu sonrası Fed üyelerinin konuşmaları önemini korumaya devam ediyor. Sözleşmede olası oynaklığa karşı yatırımcıların aktif bir kar al/zarar durdur seviyesi belirleyerek hareket etmeleri daha sağlıklı olabilir.

Sözleşme	Vade Ayı	Son Uzlaşma	Önceki Uzlaşma	Değişim %	Günün Düşüğü	Günün Yükselişi	İşlem Adedi	İşlem Hacmi
PAY VADELİ SÖZLEŞMELERİNDE EN FAZLA İŞLEM GÖRENLER								
F_YKBNK1124	29.11.2024	27.960	26.770	4.4 %	26.150	28.810	1,734,211	4,775,213,949
F_AKBNK1124	29.11.2024	54.810	53.930	1.6 %	52.700	56.440	501,076	2,738,082,680
F_ISCTR1124	29.11.2024	12.820	12.390	3.5 %	12.160	13.040	1,790,397	2,252,829,620

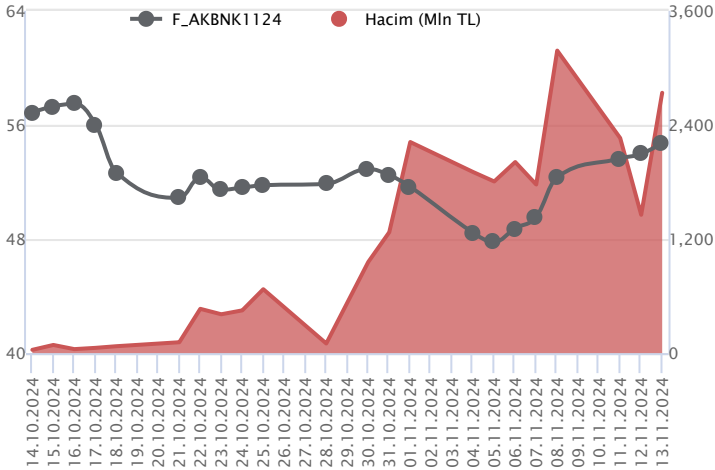
Pay vadeli sözleşmeleri, düşük teminatlarla yüksek tutarlı pozisyonlar almayı mümkün kılar. Pay vadeli sözleşmeleri ile ilgili daha detaylı bilgi almak için Marbaş Menkul Değerler A.Ş. ile iletişime geçebilirsiniz.

F_YKBNK1124 Vadeli Kontratı



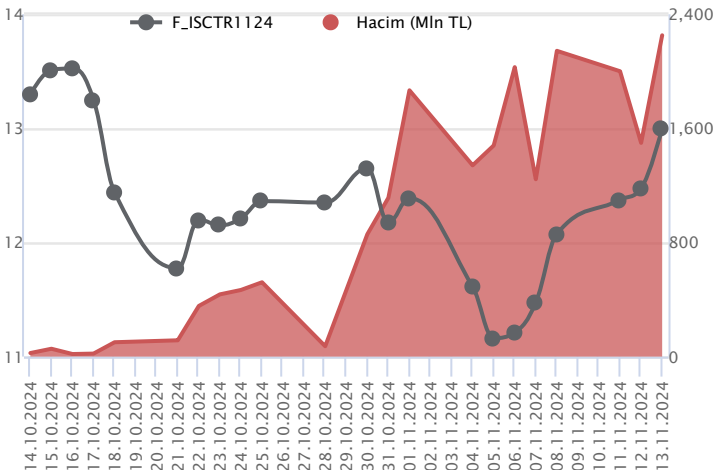
Resmi olmayan spekülasyon haber akışının etkisiyle Kasım vadeli YKBNK sözleşmesi 26,15 TL – 28,81 TL seviyeleri arasında dalgalanarak 27,96 TL uzlaşma fiyatından günü %4,4'lük kazançla tamamladı. Sert yükselişin yaşandığı sözleşmede 100 günlük ortalamanın yer aldığı 28,44 TL üzeri kapanışların önemli olduğu görüşündeyiz. Sözleşmede bu koşulun sağlanması halinde 28,95 TL – 29,20 TL ve 29,72 TL seviyeleri öne çıkan direnç noktalarıdır. İlgili beklentilerle sert yükselişin yaşandığı sözleşmede realizasyonun da sert gerçekleşebileceği göz ardı edilmemelidir. Olası realizasyonlarda 27,00 TL altına fiyatlamamanın sarkması halinde 26,40 TL – 25,95 TL (22 günlük ortalamanın yer aldığı seviye) ve 25,00 TL takip edilecek destek seviyeleridir. Geniş bantta fiyatlamamanın yaşandığı sözleşmede gerek sektör gerek piyasada yaşanan volatilitenin nedeniyle alınacak pozisyonlarda temkinli olunması aktif bir stop-loss stratejisine bağlı kalınması faydalı olacaktır.

F_AKBNK1124 Vadeli Kontratı



Kasım vadeli AKBNK pay sözleşmesi 52,70 – 56,44 TL aralığında hareket ederek günü %1,6 oranında bir yükselişle 54,81 TL uzlaşma fiyatından tamamladı. YKBNK'nin olası satışına ilişkin spekülasyon beklentileri bankacılık sektöründe yükselişlerin güç kazandığı ve volatilitenin artış kaydettiği takip edildi. 50 günlük üssel ortalama (53,76) üzerinde tutunmanın korunması yükseliş eğiliminin devamlılığı açısından önem taşırken, sözleşmede 55,00 – 55,40 aralığı kısa vadeli direnç bölgesi olarak izlenecektir. Bu bölge üzerinde 56,00 – 56,44 ve 57,00 seviyeleri direnç konumunda olup, 57,00 TL üzerinde saatlik kapanışlarda 57,65 ve 58,40 seviyelerine doğru yükselişler yaşanabilir. Olası kâr satışlarında ise 54,30 ve 50 günlük ortalama (53,76) kısa vadeli destek noktaları olup, ortalama altındaki fiyatlamalarda 53,20 – 52,70 – 52,25 ve 51,50 seviyelerine doğru geri çekilmeler gündeme gelebilir. Sözleşmede artış kaydeden volatilitenin ve sert fiyat hareketlerine karşı dikkatli olunmalıdır.

F_ISCTR1124 Vadeli Kontratı



Bankacılık endeksinde volatilitenin yüksek kalmaya devam ederken, Kasım vadeli ISCTR sözleşmesi 12,16 TL – 13,04 TL seviyeleri arasında dalgalanarak 12,82 TL uzlaşma fiyatından %3,5'lik kazançla günü tamamladı. Kısa vadeli ortalamaların üzerinde fiyatlamamanın yaşandığı sözleşmede 50 günlük ortalamanın yer aldığı 12,75 TL üzeri kapanışlar önemini koruyor. Bu koşulun devamlılığının sağlanması ile 13,04 TL ve 13,26 TL seviyeleri söz konusu olacak dirençlerdir. Ancak sözleşmede realizasyon hareketlerinin yaşanması halinde 12,50 TL – ve 11,85 TL izlenen ilk destek konumundadır. Bu desteğin altına fiyatlamamanın sarkması halinde 12,00 TL ve 11,66 TL diğer destek seviyeleri konumunda yer almaktadır. Son dönemde piyasada yaşanan volatilitenin nedeniyle alınacak pozisyonlarda temkinli olunması aktif bir stop-loss stratejisine bağlı kalınması faydalı olacaktır.

Dayanak Varlıkların Teknik Gösterge Görünümleri

20 Gün Ortalama/Fiyat Kesişmesi (YUKARI)

SAHOL
TUPRS

Güç Göstergeleri Olumlu

ASTOR
FROTO
ASELS

RSI ve Momentum göstergelerine göre olumlu olanlar

50 Gün Ortalama/Fiyat Kesişmesi (YUKARI)

YKBNK
KCHOL
GARAN
XLBNK
ISCTR

MACD

EKGYO GÜÇLÜ AL
MGROS GÜÇLÜ AL
VAKBN GÜÇLÜ AL
XAU/USD GÜÇLÜ SAT

20/50 Gün Ortalama Kesişmesi (YUKARI)

VAKBN

Para Girişi Olan Dayanak Varlıklar

	Kapanış	İşlem Hacmi (Mln TL)
XU030	10,296.48	89,163.13086
XSD25	13,084.55	51,641.12249
X10XB	11,438.97	39,423.79261
XLBNK	11,544.63	31,356.71069
YKBNK	27.46	11,244.17221

Yüksek Hacimliler

	İşlem Hacmi (Mln TL)
XU030	89,163.13
XSD25	51,641.12
X10XB	39,423.79
XLBNK	31,356.71
YKBNK	11,244.17

20 Gün Ortalama/Fiyat Kesişmesi (AŞAĞI)

Bu şartları sağlayan dayanak varlık bulunmamaktadır.

Güç Göstergeleri Zayıf

XPD/USD
ULKER
XPT/USD
HEKTS
XAG/USD

RSI ve Momentum göstergelerine göre zayıf olanlar

50 Gün Ortalama/Fiyat Kesişmesi (AŞAĞI)

Bu şartları sağlayan dayanak varlık bulunmamaktadır.

Göstergeleri Dipte Olanlar

GBP/USD
XPT/USD
ULKER
EUR/USD

CCI, RSI, Stochastics, Williams' %R, MFI ve DX göstergelerinin ortalaması en düşük olanlar

20/50 Gün Ortalama Kesişmesi (AŞAĞI)

Bu şartları sağlayan dayanak varlık bulunmamaktadır.

Para Çıkışı Olan Dayanak Varlıklar

	Kapanış	İşlem Hacmi (Mln TL)
PGSUS	238.00	2,650.26

ViOP Bülten

Kod	Destek 3	Destek 2	Destek 1	Kapanış	Pivot	Direnç 1	Direnç 2	Direnç 3
DESTEKLER				DİRENÇLER				
F_AEFES1124	208.33	210.86	213.93	216.99	216.46	219.53	222.06	225.13
F_AEFES1224	215.02	217.79	220.40	223.00	223.17	225.78	228.55	231.16
F_AKBNK1124	49.07	50.88	52.81	54.73	54.62	56.55	58.36	60.29
F_AKBNK1224	50.76	52.59	54.52	56.46	56.35	58.28	60.11	62.04
F_AKSEN1124	31.93	32.50	33.32	34.13	33.89	34.71	35.28	36.10
F_AKSEN1224	33.44	33.90	34.59	35.28	35.05	35.74	36.20	36.89
F_ALARK1124	88.25	90.09	92.39	94.70	94.23	96.53	98.37	100.67
F_ALARK1224	91.26	93.14	95.43	97.73	97.31	99.60	101.48	103.77
F_ARCLK1124	131.28	133.46	136.33	139.20	138.51	141.38	143.56	146.43
F_ARCLK1224	136.60	138.30	140.65	143.00	142.35	144.70	146.40	148.75
F_ASELS1124	63.99	65.14	67.12	69.11	68.27	70.25	71.40	73.38
F_ASELS1224	65.89	67.00	68.82	70.64	69.93	71.75	72.86	74.68
F_ASTOR1124	87.85	89.30	91.20	93.09	92.65	94.55	96.00	97.90
F_ASTOR1224	88.92	90.49	92.45	94.42	94.02	95.98	97.55	99.51
F_BIMAS1124	463.15	469.09	474.49	479.90	480.43	485.83	491.77	497.17
F_BIMAS1224	472.87	478.50	483.25	488.01	488.88	493.63	499.26	504.01
F_BRSAN1124	440.66	454.07	463.16	472.24	476.57	485.66	499.07	508.16
F_BRSAN1224	462.59	472.29	478.65	485.00	488.35	494.71	504.41	510.77
F_CIMSA1124	36.01	36.73	38.04	39.35	38.76	40.07	40.79	42.10
F_CIMSA1224	37.63	38.29	39.45	40.62	40.11	41.27	41.93	43.09
F_CNHTRY1124	4.85	4.85	4.85	4.85	4.85	4.85	4.85	4.85
F_CNHTRY1224	5.24	5.24	5.24	5.24	5.24	5.24	5.24	5.24
F_DOAS1124	196.39	199.64	202.48	205.31	205.73	208.57	211.82	214.66
F_DOAS1224	198.26	201.56	204.17	206.77	207.47	210.08	213.38	215.99
F_DOHOL1124	13.02	13.23	13.43	13.64	13.64	13.84	14.05	14.25
F_DOHOL1224	13.55	13.74	13.93	14.12	14.12	14.31	14.50	14.69
F_EKGYO1124	10.66	10.93	11.33	11.72	11.60	12.00	12.27	12.67
F_EKGYO1224	11.06	11.33	11.70	12.08	11.97	12.34	12.61	12.98
F_ENJSA1124	55.95	56.85	58.19	59.53	59.09	60.43	61.33	62.67
F_ENJSA1224	58.24	59.05	60.36	61.68	61.17	62.48	63.29	64.60
F_ENKAI1124	51.79	52.92	54.02	55.13	55.15	56.25	57.38	58.48
F_ENKAI1224	52.41	53.61	54.76	55.92	55.96	57.11	58.31	59.46
F_EREGL1124	48.90	49.65	50.29	50.93	51.04	51.68	52.43	53.07
F_EREGL1224	50.54	51.30	51.92	52.55	52.68	53.30	54.06	54.68
F_EURTRY1124	36.64	36.79	36.87	36.95	37.03	37.11	37.26	37.34
F_EURTRY1224	37.82	37.99	38.07	38.15	38.23	38.32	38.48	38.57
F_EURUSD1124	1.04	1.05	1.05	1.06	1.06	1.06	1.07	1.07
F_EURUSD1224	1.05	1.05	1.06	1.06	1.06	1.06	1.07	1.07
F_FROTO1124	1,012.09	1,038.80	1,071.15	1,103.50	1,097.86	1,130.21	1,156.92	1,189.27
F_FROTO1224	1,024.79	1,050.40	1,083.48	1,116.56	1,109.09	1,142.17	1,167.78	1,200.86
F_GARAN1124	103.37	107.08	111.23	115.39	114.94	119.09	122.80	126.95
F_GARAN1224	107.01	110.69	114.86	119.02	118.54	122.71	126.39	130.56
F_GBPUSD1124	1.26	1.27	1.27	1.27	1.28	1.28	1.29	1.29
F_GBPUSD1224	1.27	1.27	1.27	1.28	1.27	1.28	1.28	1.28
F_GUBRF1124	205.11	209.11	211.94	214.77	215.94	218.77	222.77	225.60
F_GUBRF1224	212.56	216.47	219.42	222.37	223.33	226.28	230.19	233.14
F_HALKB1124	14.99	15.29	15.71	16.14	16.01	16.43	16.73	17.15
F_HALKB1224	15.57	15.85	16.28	16.70	16.56	16.99	17.27	17.70
F_HEKTS1124N1	3.34	3.37	3.40	3.43	3.43	3.46	3.49	3.52
F_HEKTS1224	3.39	3.44	3.49	3.53	3.54	3.59	3.64	3.69
F_ISCTR1124	11.41	11.79	12.29	12.80	12.67	13.17	13.55	14.05
F_ISCTR1224	11.79	12.18	12.68	13.19	13.07	13.57	13.96	14.46
F_KCHOL1124	161.66	168.20	176.92	185.65	183.46	192.18	198.72	207.44
F_KCHOL1224	166.95	173.62	182.66	191.70	189.33	198.37	205.04	214.08
F_KONTR1124	44.71	45.90	47.03	48.15	48.22	49.35	50.54	51.67
F_KONTR1224	45.43	46.59	47.47	48.34	48.63	49.51	50.67	51.55
F_KOZAA1124	60.62	62.07	63.15	64.22	64.60	65.68	67.13	68.21
F_KOZAA1224	63.29	64.56	65.53	66.49	66.80	67.77	69.04	70.01
F_KOZAL1124	18.98	19.34	19.64	19.95	20.00	20.30	20.66	20.96
F_KOZAL1224	19.64	19.97	20.29	20.60	20.62	20.94	21.27	21.59
F_KRDMD1124	25.01	25.48	25.97	26.45	26.44	26.93	27.40	27.89
F_KRDMD1224	25.85	26.32	26.78	27.25	27.25	27.71	28.18	28.64
F_MGROS1124	437.93	445.57	453.33	461.10	460.97	468.73	476.37	484.13
F_MGROS1224	453.56	461.24	468.63	476.01	476.31	483.70	491.38	498.77
F_ODAS1124	5.85	5.97	6.16	6.35	6.28	6.47	6.59	6.78
F_ODAS1224	6.07	6.18	6.37	6.55	6.48	6.67	6.78	6.97

ViOP Bülten

Kod	Destek 3	Destek 2	Destek 1	Kapanış	Pivot	Direnç 1	Direnç 2	Direnç 3
DESTEKLER				DİRENÇLER				
F_OYAKC1124	60.85	62.07	63.56	65.05	64.78	66.27	67.49	68.98
F_OYAKC1224	63.42	64.46	65.93	67.40	66.97	68.44	69.48	70.95
F_PETKM1124	17.76	18.02	18.31	18.60	18.57	18.86	19.12	19.41
F_PETKM1224	18.39	18.65	18.93	19.22	19.19	19.47	19.73	20.01
F_PGSUS1124	233.48	237.65	239.85	242.04	244.02	246.22	250.39	252.59
F_PGSUS1224	238.75	242.98	245.24	247.50	249.47	251.73	255.96	258.22
F_RUBTRY1224	0.31	0.34	0.39	0.45	0.42	0.48	0.50	0.56
F_SAHOL1124	79.14	81.38	84.22	87.07	86.46	89.30	91.54	94.38
F_SAHOL1224	81.76	84.03	86.85	89.67	89.12	91.94	94.21	97.03
F_SASA1124	3.66	3.72	3.80	3.88	3.86	3.94	4.00	4.08
F_SASA1224	3.71	3.80	3.88	3.97	3.97	4.05	4.14	4.22
F_SISE1124	38.64	39.44	40.31	41.19	41.11	41.98	42.78	43.65
F_SISE1224	39.87	40.67	41.54	42.40	42.34	43.21	44.01	44.88
F_SOKM1124	38.45	39.04	39.53	40.01	40.12	40.61	41.20	41.69
F_SOKM1224	39.88	40.47	40.92	41.38	41.51	41.96	42.55	43.00
F_TAVHL1124	241.80	243.44	246.72	250.00	248.36	251.64	253.28	256.56
F_TAVHL1224	249.85	251.49	254.77	258.05	256.41	259.69	261.33	264.61
F_TCELL1124	92.09	93.54	94.93	96.33	96.38	97.77	99.22	100.61
F_TCELL1224	92.41	93.87	95.24	96.62	96.70	98.07	99.53	100.90
F_THYAO1124	279.33	282.91	285.96	289.00	289.54	292.59	296.17	299.22
F_THYAO1224	288.25	291.91	294.98	298.05	298.64	301.71	305.37	308.44
F_TKFEN1124	74.73	75.90	77.05	78.20	78.22	79.37	80.54	81.69
F_TKFEN1224	77.41	78.48	79.49	80.50	80.56	81.57	82.64	83.65
F_TOASO1124	186.39	189.45	192.87	196.29	195.93	199.35	202.41	205.83
F_TOASO1224	191.71	194.88	198.37	201.86	201.54	205.03	208.20	211.69
F_TSKB1124	11.75	12.02	12.36	12.71	12.63	12.97	13.24	13.58
F_TSKB1224	12.19	12.44	12.78	13.12	13.03	13.37	13.62	13.96
F_TTKOM1124	44.61	45.16	45.66	46.15	46.21	46.71	47.26	47.76
F_TTKOM1224	46.31	46.75	47.19	47.62	47.63	48.07	48.51	48.95
F_TUPRS1124	137.58	140.83	144.38	147.94	147.63	151.18	154.43	157.98
F_TUPRS1224	141.74	144.82	147.91	151.00	150.99	154.08	157.16	160.25
F_ULKER1124	105.60	107.80	109.10	110.40	111.30	112.60	114.80	116.10
F_ULKER1224	104.88	108.78	111.21	113.65	115.11	117.54	121.44	123.87
F_USDTRY1124	34.81	34.84	34.86	34.89	34.90	34.92	34.95	34.97
F_USDTRY1224	35.95	35.99	36.02	36.04	36.06	36.08	36.13	36.15
F_VAKBN1124	21.23	21.92	22.86	23.80	23.55	24.49	25.18	26.12
F_VAKBN1224	21.96	22.64	23.57	24.50	24.25	25.18	25.86	26.79
F_VESTL1124	56.95	58.08	59.13	60.19	60.26	61.31	62.44	63.49
F_VESTL1224	59.03	60.13	61.16	62.20	62.26	63.29	64.39	65.42
F_X10XB0225	12,796.00	12,796.00	12,796.00	12,796.00	12,796.00	12,796.00	12,796.00	12,796.00
F_X10XB1224	11,493.08	11,631.92	11,852.33	12,072.75	11,991.17	12,211.58	12,350.42	12,570.83
F_XAUTRYM0225	3,214.26	3,232.13	3,243.95	3,255.76	3,261.82	3,273.64	3,291.51	3,303.33
F_XAUTRYM1224	2,997.23	3,014.37	3,023.82	3,033.27	3,040.96	3,050.41	3,067.55	3,077.00
F_XAUUSD0225	2,581.98	2,606.37	2,619.18	2,632.00	2,643.57	2,656.38	2,680.77	2,693.58
F_XAUUSD1224	2,552.75	2,577.65	2,591.50	2,605.35	2,616.40	2,630.25	2,655.15	2,669.00
F_XLBNK0225	11,601.83	11,947.17	12,409.33	12,871.50	12,754.67	13,216.83	13,562.17	14,024.33
F_XLBNK1224	10,892.92	11,235.08	11,712.42	12,189.75	12,054.58	12,531.92	12,874.08	13,351.42
F_XSD251224	9,370.92	10,582.08	11,991.42	13,400.75	13,202.58	14,611.92	15,823.08	17,232.42
F_XU0300225	10,630.25	10,834.25	11,056.75	11,279.25	11,260.75	11,483.25	11,687.25	11,909.75
F_XU0301224	10,042.83	10,250.17	10,478.83	10,707.50	10,686.17	10,914.83	11,122.17	11,350.83
F_YKBNK1124	23.82	24.98	26.48	27.97	27.64	29.14	30.30	31.80
F_YKBNK1224	24.70	25.87	27.32	28.78	28.49	29.94	31.11	32.56

Sözleşme Kodu	Vade Ayı	Uzlaşma Fiyatı	Önceki Uzlaşma Fiyatı	Değişim	Değişim Puan	Gün İçi Yüksek	Gün İçi Düşük	İşlem Miktarı	İşlem Hacim	Açık Pozisyon	Açık Pozisyon Değişimi	Vadeye Kalan Gün Sayısı	Takasbank Başlangıç Teminatı %
ENDEKS KONTRATLARI													
F_XU0300225	28.02.2025	11,278.00	11,186.25	0.82 %	91.75	11,464.75	11,038.25	2,309.00	259,778,640.00	3,881.00	276.00	107	12
F_XU0300425	30.04.2025	11,890.50	11,757.00	1.14 %	133.50	12,017.25	11,628.25	103.00	12,203,717.50	225.00	23.00	168	12
F_XU0301224	31.12.2024	10,700.50	10,614.50	0.81 %	86.00	10,893.50	10,457.50	316,452.00	33,768,181,310.00	551,932.00	2,547.00	48	12
DÖVİZ KONTRATLARI													
F_CNHTRY1124	29.11.2024	4.8527	4.8527	0.00 %	0.00	4.8531	4.8523	4	194,108	8	4	16	13
F_CNHTRY1224	31.12.2024	5.2351	5.2351	0.00 %	0.00	5.2351	5.2351	1	52,351	7	0	48	13
F_EURTRY1124	29.11.2024	37.0469	37.1689	-0.33 %	-0.12	37.1830	36.9500	148	5,489,139	3,975	-94	16	12
F_EURTRY1224	31.12.2024	38.2072	38.3826	-0.46 %	-0.18	38.4000	38.1510	445	17,045,890	6,357	134	48	12
F_EURUSD1124	29.11.2024	1.0574	1.0622	-0.45 %	0.00	1.0663	1.0569	7,739	282,107,108	25,382	4,214	16	3
F_EURUSD1224	31.12.2024	1.0604	1.0636	-0.30 %	0.00	1.0672	1.0579	2,239	81,680,008	11,079	-158	48	3
F_GBPUSD1124	29.11.2024	1.2776	1.2810	-0.27 %	0.00	1.2822	1.2730	6	263,021	6	1	16	4
F_GBPUSD1224	31.12.2024	1.2745	1.2807	-0.48 %	-0.01	1.2754	1.2740	4	174,927	43	0	48	4
F_RUBTRY1124	29.11.2024	0.0000	0.0000	0.00 %	0.00	0.0000	0.0000					16	19
F_RUBTRY1224	31.12.2024	0.4074	0.4074	0.00 %	0.00	0.4481	0.3667	4	162,972	0	0	48	19
F_USDTRY1124	29.11.2024	34.8828	34.9360	-0.15 %	-0.05	34.9300	34.8755	27,234	950,598,532	1,075,969	5,455	16	13
F_USDTRY1224	31.12.2024	36.0360	36.0925	-0.16 %	-0.06	36.0980	36.0300	27,969	1,008,558,663	1,288,249	4,177	48	13
F_P_USDTRY1124	29.11.2024	0.0000	0.0000	0.00 %	0.00	0.0000	0.0000					16	13
F_P_USDTRY1224	31.12.2024	0.0000	0.0000	0.00 %	0.00	0.0000	0.0000					48	13
KIYMETLİ MADEN KONTRATLARI													
F_XAUTRYM0225	28.02.2025	3,256.940	3,273.750	-0.51 %	-16.81	3,279.700	3,250.010	18,491	60,433,565	47,109	10,252	107	12
F_XAUTRYM1224	31.12.2024	3,034.870	3,052.920	-0.59 %	-18.05	3,058.100	3,031.510	64,379	196,240,520	639,492	18,349	48	12
F_XAUUSD0225	28.02.2025	2,646.750	2,658.250	-0.43 %	-11.50	2,667.950	2,630.750	1,562	142,299,306	6,675	-217	107	6
F_XAUUSD1224	31.12.2024	2,621.350	2,632.500	-0.42 %	-11.15	2,641.300	2,602.550	28,065	2,531,801,828	125,290	-1,907	48	6
PAY VADELİ													
F_AEFES1124	29.11.2024	216.200	216.430	-0.11 %	-0.23	219.000	213.400	10,791	233,373,324	21,835	-631	16	15
F_AEFES1224	31.12.2024	223.280	223.710	-0.19 %	-0.43	225.950	220.570	555	12,376,846	1,130	-53	48	15
F_AKBNK1124	29.11.2024	54.810	53.930	1.63 %	0.88	56.440	52.700	501,076	2,738,082,680	419,593	-14,935	16	15
F_AKBNK1224	31.12.2024	56.540	55.530	1.82 %	1.01	58.170	54.410	37,189	210,482,090	17,203	1,927	48	15
F_AKSEN1124	29.11.2024	34.090	34.290	-0.58 %	-0.20	34.470	33.080	9,156	30,838,472	16,481	547	16	15
F_AKSEN1224	31.12.2024	35.290	35.520	-0.65 %	-0.23	35.510	34.360	185	642,827	8,289	67	48	15
F_ALARK1124	29.11.2024	94.820	94.050	0.82 %	0.77	96.060	91.920	20,735	195,652,552	48,581	3,218	16	16
F_ALARK1224	31.12.2024	97.930	97.550	0.39 %	0.38	99.180	95.010	721	7,044,900	1,364	165	48	16
F_ARCLK1124	29.11.2024	139.450	138.410	0.75 %	1.04	140.690	135.640	7,281	100,532,042	15,315	634	16	15
F_ARCLK1224	31.12.2024	143.030	142.630	0.28 %	0.40	144.050	140.000	165	2,339,360	442	-6	48	15
F_ASELS1124	29.11.2024	69.050	67.060	2.97 %	1.99	69.410	66.280	126,585	864,369,058	132,793	9,794	16	16
F_ASELS1224	31.12.2024	70.630	68.760	2.72 %	1.87	71.040	68.110	4,358	30,451,233	4,874	596	48	16
F_ASTOR1124	29.11.2024	92.870	92.810	0.06 %	0.06	94.110	90.760	23,895	220,543,021	49,006	700	16	17
F_ASTOR1224	31.12.2024	94.240	94.070	0.18 %	0.17	95.580	92.050	710	6,636,699	3,055	215	48	17
F_BIMAS1124	29.11.2024	480.050	480.190	-0.03 %	-0.14	486.360	475.020	16,504	794,899,400	23,713	-807	16	14
F_BIMAS1224	31.12.2024	488.100	488.950	-0.17 %	-0.85	494.500	484.120	1,066	52,191,654	1,993	296	48	14
F_BRSAN1124	29.11.2024	473.930	478.470	-0.95 %	-4.54	489.990	467.490	3,555	170,294,515	3,350	33	16	18
F_BRSAN1224	31.12.2024	491.460	491.700	-0.05 %	-0.24	498.060	482.000	47	2,304,410	57	-3	48	18
F_CIMSA1124	29.11.2024	39.320	37.880	3.80 %	1.44	39.480	37.450	43,933	169,747,020	37,936	-166	16	15
F_CIMSA1224	31.12.2024	40.720	39.220	3.82 %	1.50	40.760	38.940	772	3,095,118	1,281	85	48	15
F_DOAS1124	29.11.2024	205.390	206.780	-0.67 %	-1.39	208.990	202.900	3,285	67,397,592	7,320	174	16	15
F_DOAS1224	31.12.2024	206.920	209.320	-1.15 %	-2.40	210.780	204.870	194	4,020,345	483	80	48	15
F_DOHOL1124	29.11.2024	13.660	13.870	-1.51 %	-0.21	13.840	13.430	201,163	273,720,693	331,415	13,854	16	15
F_DOHOL1224	31.12.2024	14.110	14.360	-1.74 %	-0.25	14.310	13.930	16,213	22,839,143	28,001	11,259	48	15
F_EKGYO1124	29.11.2024	11.720	11.390	2.90 %	0.33	11.880	11.210	1,317,266	1,521,784,612	1,443,565	44,870	16	15
F_EKGYO1224	31.12.2024	12.080	11.750	2.81 %	0.33	12.230	11.590	22,523	26,875,953	39,541	-335	48	15
F_ENJSA1124	29.11.2024	59.620	58.810	1.38 %	0.81	59.990	57.750	15,597	92,098,631	58,194	2,836	16	15
F_ENJSA1224	31.12.2024	61.520	60.950	0.94 %	0.57	61.970	59.850	1,201	7,348,213	2,865	144	48	15
F_ENKAI1124	29.11.2024	55.250	55.090	0.29 %	0.16	56.270	54.040	76,002	418,612,807	94,559	-397	16	15
F_ENKAI1224	31.12.2024	55.950	56.200	-0.44 %	-0.25	57.150	54.800	3,382	18,876,736	5,270	712	48	15
F_EREGL1124	29.11.2024	50.950	51.340	-0.76 %	-0.39	51.790	50.400	169,320	862,404,083	292,775	1,933	16	14
F_EREGL1224	31.12.2024	52.590	52.980	-0.74 %	-0.39	53.430	52.050	5,338	28,072,641	14,410	1,294	48	14
F_FROTO1124	29.11.2024	1,100.010	1,078.870	1.96 %	21.14	1,124.570	1,065.510	5,549	608,805,243	6,370	-65	16	16
F_FROTO1224	31.12.2024	1,113.410	1,086.930	2.44 %	26.48	1,134.700	1,076.010	235	26,001,388	383	100	48	16
F_GARAN1124	29.11.2024	115.350	113.920	1.26 %	1.43	118.640	110.780	131,141	1,503,509,846	129,510	-1,484	16	16
F_GARAN1224	31.12.2024	118.940	117.270	1.42 %	1.67	122.230	114.380	6,160	72,774,273	4,965	1,100	48	16
F_GUBRF1124	29.11.2024	215.330	219.850	-2.06 %	-4.52	219.940	213.110	18,134	393,036,115	58,795	-1,990	16	17
F_GUBRF1224	31.12.2024	222.780	227.530	-2.09 %	-4.75	227.240	220.380	4,100	90,772,029	5,844	-3,149	48	17
F_HALKB1124	29.11.2024	16.140	15.920	1.38 %	0.22	16.300	15.580	184,234	294,757,954	192,753	6,268	16	16
F_HALKB1224	31.12.2024	16.680	16.420	1.58 %	0.26	16.850	16.140	3,101	5,109,474	6,957	495	48	16
F_HEKTS1124N1	29.11.2024	3.420	3.460	-1.16 %	-0.04	3.460	3.400	94,858	90,433,950	200,255	4,453	16	16
F_HEKTS1224	31.12.2024	3.540	3.590	-1.39 %	-0.05	3.600	3.500	21,416	7,580,781	39,086	7,046	48	16

ViOP Bülten

Sözleşme Kodu	Vade Ayı	Uzlaşma Fiyatı	Önceki Uzlaşma Fiyatı	Değişim	Değişim Puan	Gün İçi Yüksek	Gün İçi Düşük	İşlem Miktarı	İşlem Hacim	Açık Pozisyon	Açık Pozisyon Değişimi	Vadeye Kalan Gün Sayısı	Takasbank Başlangıç Teminatı %
PAY VADELİ													
F_ISCTR1124	29.11.2024	12.820	12.390	3.47 %	0.43	13.040	12.160	1,790,397	2,252,829,620	1,343,172	-67,687	16	15
F_ISCTR1224	31.12.2024	13.190	12.800	3.05 %	0.39	13.450	12.560	59,033	76,911,112	47,086	11,543	48	15
F_KCHOL1124	29.11.2024	185.750	178.730	3.93 %	7.02	189.990	174.730	100,851	1,852,933,791	75,454	-5,700	16	15
F_KCHOL1224	31.12.2024	191.730	184.400	3.98 %	7.33	196.000	180.290	4,073	77,096,867	5,085	374	48	15
F_KONTR1124	29.11.2024	48.050	48.450	-0.83 %	-0.40	49.420	47.100	22,663	109,105,511	31,366	898	16	17
F_KONTR1224	31.12.2024	48.430	48.950	-1.06 %	-0.52	49.800	47.760	938	4,535,982	2,122	104	48	17
F_KOZAA1124	29.11.2024	64.330	64.700	-0.57 %	-0.37	66.060	63.530	29,178	188,810,863	91,672	4,162	16	15
F_KOZAA1224	31.12.2024	66.700	66.880	-0.27 %	-0.18	68.080	65.840	3,492	23,398,337	3,245	1,863	48	15
F_KOZAL1124	29.11.2024	19.960	19.990	-0.15 %	-0.03	20.350	19.690	251,505	502,745,802	568,647	54,242	16	16
F_KOZAL1224	31.12.2024	20.610	20.600	0.05 %	0.01	20.960	20.310	7,634	15,732,157	16,333	2,749	48	16
F_KRDMD1124	29.11.2024	26.470	26.860	-1.45 %	-0.39	26.920	25.960	239,648	632,067,732	271,714	48,261	16	15
F_KRDMD1224	31.12.2024	27.260	27.700	-1.59 %	-0.44	27.710	26.780	4,402	11,946,921	6,897	1,069	48	15
F_MGROS1124	29.11.2024	462.270	458.700	0.78 %	3.57	468.600	453.200	9,572	441,110,262	22,887	-613	16	15
F_MGROS1224	31.12.2024	476.950	474.080	0.61 %	2.87	484.000	468.930	594	28,263,153	1,391	286	48	15
F_ODAS1124	29.11.2024	6.340	6.260	1.28 %	0.08	6.400	6.090	275,031	173,297,715	482,517	15,830	16	15
F_ODAS1224	31.12.2024	6.540	6.460	1.24 %	0.08	6.600	6.300	5,306	3,452,123	16,890	341	48	15
F_OYAKC1124	29.11.2024	65.120	65.090	0.05 %	0.03	66.000	63.290	17,949	115,703,832	28,463	-472	16	15
F_OYAKC1224	31.12.2024	67.370	67.660	-0.43 %	-0.29	68.010	65.500	1,565	10,420,773	1,764	553	48	15
F_PETKM1124	29.11.2024	18.590	18.610	-0.11 %	-0.02	18.830	18.280	134,210	248,812,269	369,284	10,325	16	15
F_PETKM1224	31.12.2024	19.180	19.220	-0.21 %	-0.04	19.440	18.900	3,923	7,502,943	12,667	661	48	15
F_PGSUS1124	29.11.2024	242.170	246.450	-1.74 %	-4.28	248.200	241.830	21,009	516,106,352	31,990	127	16	16
F_PGSUS1224	31.12.2024	247.860	253.540	-2.24 %	-5.68	253.700	247.210	614	15,439,073	1,269	156	48	16
F_SAHOL1124	29.11.2024	86.940	85.870	1.25 %	1.07	88.690	83.610	121,328	1,044,649,729	203,746	-4,802	16	14
F_SAHOL1224	31.12.2024	89.540	88.400	1.29 %	1.14	91.390	86.300	2,945	26,081,739	5,357	931	48	14
F_SASA1124	29.11.2024	3.880	3.910	-0.77 %	-0.03	3.920	3.780	710,601	274,083,665	1,050,901	210,812	16	16
F_SASA1224	31.12.2024	3.970	4.020	-1.24 %	-0.05	4.050	3.880	27,864	10,969,352	55,538	12,903	48	16
F_SISE1124	29.11.2024	41.170	40.920	0.61 %	0.25	41.900	40.230	123,790	507,599,003	208,490	-2,752	16	14
F_SISE1224	31.12.2024	42.440	42.220	0.52 %	0.22	43.150	41.480	7,965	33,459,141	11,444	479	48	14
F_SOKM1124	29.11.2024	40.020	40.540	-1.28 %	-0.52	40.720	39.640	15,638	62,633,082	86,895	2,983	16	15
F_SOKM1224	31.12.2024	41.360	41.940	-1.38 %	-0.58	42.090	41.050	918	3,798,832	2,198	21	48	15
F_TAVHL1124	29.11.2024	249.700	248.490	0.49 %	1.21	250.000	245.080	4,892	121,167,593	17,330	286	16	15
F_TAVHL1224	31.12.2024	257.750	254.970	1.09 %	2.78	258.050	253.130	186	4,754,710	298	18	48	15
F_TCELL1124	29.11.2024	96.410	97.390	-1.01 %	-0.98	97.820	94.980	98,266	948,941,712	217,128	-4,615	16	14
F_TCELL1224	31.12.2024	96.780	97.790	-1.03 %	-1.01	98.150	95.320	9,324	90,477,400	65,120	795	48	14
F_THYAO1124	29.11.2024	289.080	291.730	-0.91 %	-2.65	293.130	286.500	58,257	1,688,454,401	90,901	3,956	16	15
F_THYAO1224	31.12.2024	298.240	300.920	-0.89 %	-2.68	302.300	295.570	3,833	114,491,640	8,811	945	48	15
F_TKFEN1124	29.11.2024	78.250	78.170	0.10 %	0.08	79.390	77.070	41,093	321,575,741	35,307	1,102	16	16
F_TKFEN1224	31.12.2024	80.670	80.630	0.05 %	0.04	81.630	79.550	1,097	8,844,259	2,198	96	48	16
F_TOASO1124	29.11.2024	196.560	194.970	0.82 %	1.59	198.990	192.510	11,782	231,159,974	35,042	252	16	14
F_TOASO1224	31.12.2024	202.160	200.720	0.72 %	1.44	204.710	198.050	492	9,928,056	1,449	216	48	14
F_TSKB1124	29.11.2024	12.700	12.710	-0.08 %	-0.01	12.890	12.280	133,494	168,095,677	444,200	4,097	16	15
F_TSKB1224	31.12.2024	13.090	13.150	-0.46 %	-0.06	13.280	12.690	2,195	2,856,781	3,811	-59	48	15
F_TTKOM1124	29.11.2024	46.150	46.740	-1.26 %	-0.59	46.770	45.720	74,195	342,437,772	163,867	4,605	16	15
F_TTKOM1224	31.12.2024	47.610	48.150	-1.12 %	-0.54	48.080	47.200	5,718	27,218,788	5,020	575	48	15
F_TUPRS1124	29.11.2024	148.010	146.240	1.21 %	1.77	150.870	144.070	61,130	905,968,237	85,253	965	16	15
F_TUPRS1224	31.12.2024	151.160	149.810	0.90 %	1.35	154.070	147.900	2,436	36,793,246	4,877	680	48	15
F_ULKER1124	29.11.2024	110.630	113.180	-2.25 %	-2.55	113.500	110.000	9,963	110,842,296	14,270	-941	16	15
F_ULKER1224	31.12.2024	113.900	116.120	-1.91 %	-2.22	119.000	112.670	691	7,880,466	1,236	450	48	15
F_VAKBN1124	29.11.2024	23.780	23.140	2.77 %	0.64	24.240	22.610	150,818	352,449,549	166,135	3,853	16	15
F_VAKBN1224	31.12.2024	24.590	23.920	2.80 %	0.67	24.930	23.320	4,758	11,402,863	3,312	105	48	15
F_VESTL1124	29.11.2024	60.170	60.210	-0.07 %	-0.04	61.380	59.200	13,914	83,653,175	34,216	653	16	17
F_VESTL1224	31.12.2024	62.330	62.430	-0.16 %	-0.10	63.350	61.220	371	2,312,780	798	37	48	17
F_YKBNK1124	29.11.2024	27.960	26.770	4.45 %	1.19	28.810	26.150	1,734,211	4,775,213,949	1,078,188	55,640	16	15
F_YKBNK1224	31.12.2024	28.820	27.600	4.42 %	1.22	29.650	27.030	32,045	90,728,225	27,405	3,253	48	15

Genel Müdürlük

Esentepe Mh. Ecza Sk. Safter Han İş Merkezi No:6 Şişli/İstanbul – (0212) 286 30 00

Beylikdüzü

Hayrettin Paşa Mah. 1993 Sokak No:22 Ferah Residence Daire A1 Esenyurt – (0212) 270 26 43

Erenköy

Bağdat Caddesi Beyaz Apt. No: 339 D:5 Erenköy – (0216) 301 10 45

Levent

Nispetiye Mah. Aytar Cad Metro İş Merkezi No. 10 İç Kapı No: 1 Beşiktaş – (0212) 286 30 00

Suadiye

Suadiye Mah. Öncü Sokak Büyük Hanlı Konutları B1 Blok K:8 D:22 Kadıköy – (0216) 350 01 43

Ankara

Tunalı Hilmi Cad. 60/12 Kavaklıdere – (0312) 426 16 61

Bursa

Çekirge Mah. Çekirge Cad. Gökçen Apt. Blok 97/1 C Osmangazi – (0224) 233 43 37

Malatya

Sancaktar Mah. Aslantepeler Cad. Canbaylar Plaza No. 93/9 Battalgazi – (0422) 377 90 00

Adana

Çınarlı Mah. 61027 SK. Sunar Nuri Çomu İş Merkezi Sitesi A Blok No:18 İç Kapı No:124 Seyhan – (0322) 355 31 45

Aydın

Güzelhisar Mahallesi Albay Şefik Caddesi No:4 Ronasans Plaza İç Kapı No:17 Efeler/AYDIN – (0256) 218 22 95

Denizli

Sırapapılar Mahallesi 1585 Sokak Kaygün İş Merkezi No:3 İç Kapı No:13 Merkezefendi – (0258) 295 08 99

Eskişehir

Akaraş Mah. Atatürk Bul. Yağmur Apt. No : 87A Odunpazarı – (0222) 211 20 45

İzmir

Çınarlı Mah. Ozan Abay Cad. Egeperla No: 10 / 201 Konak / İzmir – (0234) 270 44 67

İzmit

Karabaş Mah. Ankara Karayolu Cad. No: 65/3 Kocaeli – (0262) 999 68 97

Kapalıçarşı

Molla Fenari Mah. Kürkcüler Çarşısı Sk. No:25 İç Kapı No:1 Fatih / İstanbul – (0212) 513 40 01

Mersin

Güvenevler Mah. 1928 Sk. İkinci Global İş Merkezi No:5 İç Kapı No:6 Yenişehir/MERSİN – (0324) 241 33 15

Niğde

Aşağı Kayabaşı Mah. Dr. Sami Yağız Cad. Kültür Plaza No:32 Kat:1/4 Niğde – (0388) 214 19 35

**YASAL UYARI**

Bu rapor, bir veya daha fazla sermaye piyasası aracı veya bunları ihraç eden ortaklıklar ve kuruluşlar ile piyasa eğilimleri hakkında, belirli bir kişiye veya mali durumları, risk ve getiri tercihleri benzer nitelikteki bir gruba yönelik olmamak kaydıyla, Marbaş Menkul Değerler A.Ş. müşterilerine ve/veya dağıtım kanallarına yönelik olarak Marbaş Menkul Değerler A.Ş.'nin anlaşılabilir olduğu dışarıdan hizmet sağlayıcı kuruluş tarafından hazırlanmıştır. Burada yer alan yatırım bilgi, yorum ve tavsiyeleri yatırım danışmanlığı kapsamında değildir. Yatırım danışmanlığı hizmeti, yetkili kuruluşlar tarafından kişilerin risk ve getiri tercihleri dikkate alınarak kişiye özel sunulmaktadır. Burada yer alan yorum ve tavsiyeler ise genel niteliktedir. Bu tavsiyeler mali durumunuz ile risk ve getiri tercihlerinize uygun olmayabilir. Bu nedenle, sadece burada yer alan bilgilere dayanarak yatırım kararı verilmesi beklentilerinize uygun sonuçlar doğurmayabilir. Bu rapor ve yorumlardaki yazılar, bilgiler ve grafikler, ulaşılabilen ilk kaynaklardan iyi niyetle ve doğruluğu, geçerliliği, etkinliği velhasıl her ne şekil, suret ve nam altında olursa olsun herhangi bir karara dayanak oluşturması hususunda herhangi bir teminat, garanti oluşturmadan, yalnızca bilgi edinilmesi amacıyla derlenmiştir. İş bu raporlardaki yorumlardan; eksik bilgi ve/veya güncellenme gibi konularda ortaya çıkabilecek zararlardan Marbaş Menkul Değerler A.Ş. ve çalışanları sorumlu değildir. Marbaş Menkul Değerler A.Ş. her an, hiçbir şekil ve surette ön ihbara ve/veya ihtara gerek kalmaksızın söz konusu bilgileri, tavsiyeleri değiştirebilir ve/veya ortadan kaldırabilir. Genel anlamda bilgi vermek amacıyla hazırlanmış olan iş bu rapor ve yorumlar, kapsamı bilgiler, tavsiyeler hiçbir şekil ve surette Marbaş Menkul Değerler A.Ş.'nin herhangi bir taahhüdünü tazammum etmediğinden, bu bilgilere istinaden her türlü özel ve/veya tüzel kişiler tarafından alınacak kararlar, varılacak sonuçlar, gerçekleştirilecek işlemler ve oluşabilecek her türlü riskler bizatihi bu kişilere ait ve raci olacaktır. Hiçbir şekil ve surette ve her ne nam altında olursa olsun, her türlü gerçek ve/veya tüzel kişinin, gerek doğrudan gerek dolayısı ile ve bu sebeplerle uğrayabileceği her türlü doğrudan ve/veya dolayısıyla oluşacak maddi ve manevi zarar, kar mahrumiyeti, velhasıl her ne nam altında olursa olsun uğrayabileceği zararlardan hiçbir şekil ve surette Marbaş Menkul Değerler A.Ş. ve çalışanları sorumlu tutulamayacak ve hiçbir şekil ve surette her ne nam altında olursa olsun Marbaş Yatırım Menkul Değerler A.Ş. çalışanlarından talepte bulunulmayacaktır.