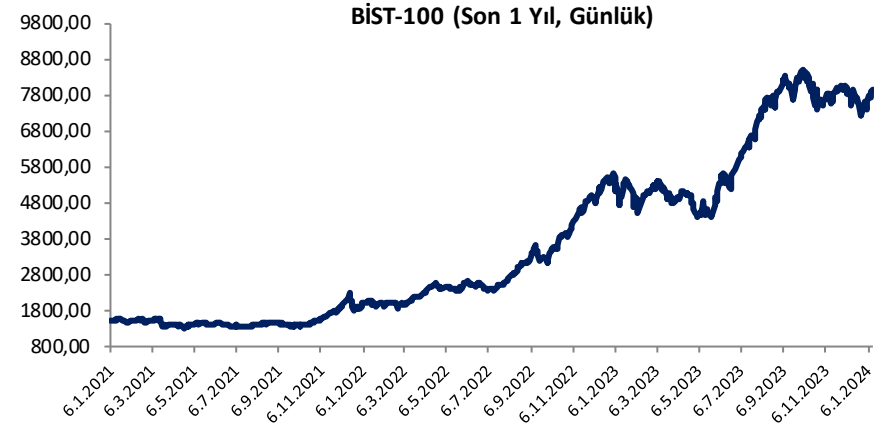


Her hafta başında düzenli olarak yayınladığımız **Haftalık Bülten**'lerde «**Teknik Takibimizde Olan Hisseler**»i paylaşmaktayız. Bu kapsamda yapılan hisse seçiminde **teknik dinamikler baz alınmakta** olup, belirtilen işlem koşullarının gerçekleşmesi durumunda ilgili hisselerin haftalık bazda BIST 100'e kıyasla haftalık getirilerinin daha yüksek olacağı öngörülmektedir.

Teknik takibimizde olan hisseler için uygun alım aralıkları, hedef fiyat ve zarar kes seviyeleri tamamen teknik analiz dinamikleri göz önünde bulundurularak belirlenmektedir. Piyasa koşullarındaki genel değişimlerin bu hisseleri de BETA'ları oranınca etkilemesi beklenebilir.

Bu Teknik Analiz Bülteni'nde, bu hafta için hazırladığımız Haftalık Bülten'de yer alan hisseler ilişkin yapılan teknik analizler yer almaktadır.

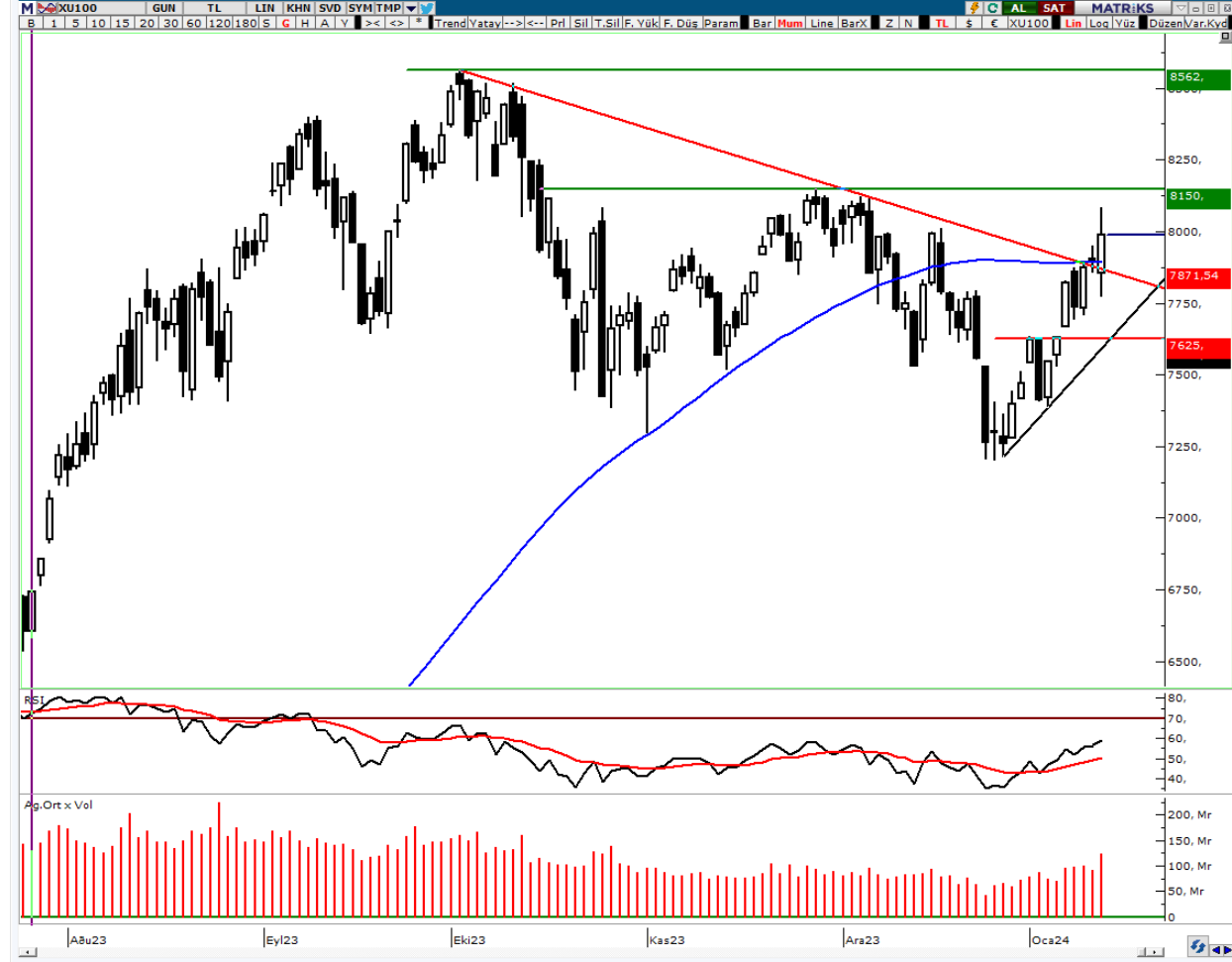


Hisse	Son Fiyat	Beta (Günlük, S3A)	Alım Aralığı	KV En Güçlü Direnç	KV En Güçlü Destek
AELS	47,54	0,97	46,8 - 47,8	49,60	45,90
KRDMD	26,12	1,25	25,62 - 26,2	27,12	25,10
MGROS	376,50	0,76	371 - 378	392,00	364,50
SOKM	55,40	0,84	54,3 - 55,6	57,65	53,30

## BIST 100 Teknik Görümüm

Yurt dışı kökenli bir kurumun Türk bankalarına yönelik olumlu bir rapor yayınlaması ve bankacılık sektöründe güçlü yükselişlerin yaşanmasının katkısıyla BIST-100 Endeksi haftaya pozitif bir başlangıç yaptı. Pazartesi günkü güçlü yükselişlerin ardından haftanın devam eden bölümünde dalgalı bir seyir öne çıktığı endeks cuma gününe Ortadoğu'da artan jeopolitik endişelerle zayıf bir açılışla başlasa da günün ikinci yarısında güç kazanan alımlar dikkat çekti. BIST-100 Endeksi haftayı %4,69 oranında değer kazanımıyla 7.987 puandan tamamladı. Cuma günü piyasa kapanışı sonrasında Moody's tarafından yapılan değerlendirmede Türkiye'nin kredi notu değişmezken, not görünümü durağandan pozitifte çekildi. Moody's sonrasında Borsa İstanbul'da ilk fiyatlamalarda oynaklık yüksek seyredebilir. Endekste pozitif havanın korunması durumunda 8.000 puan üzerinde kasım ayında direnç olarak çalışan 8.150 seviyesini yakından takip edeceğiz. 8.150 üzerindeki kapanışlarda yükseliş eğiliminin gücünü koruduğu ve alımların yeni bir ivme kazandığı görülebilir. Bu durumda 8.270 - 8.390 ve 8.500 seviyelerine doğru yükselişler yaşanabilir. Endekste Moody's kararı sonrasında kâr satışlarının gündeme gelmesi halinde ise 7.900 ve 7.800 seviyelerini kısa vadede destek olarak izleyeceğiz. Bu seviyeler altında 50 günlük üssel ortalamanın da bulunduğu ve hafta içerisinde güçlü bir destek olarak çalışan 7.700 bölgesi yeniden test edilebilir. 7.700 desteği kırılır ve herhangi bir nedenle bu seviye altında günlük kapanışlar yaşanacak olursa 7.630 ve 7.500 seviyelerine doğru geri çekilmeler gündeme gelebilir.

## BIST 100 Grafik

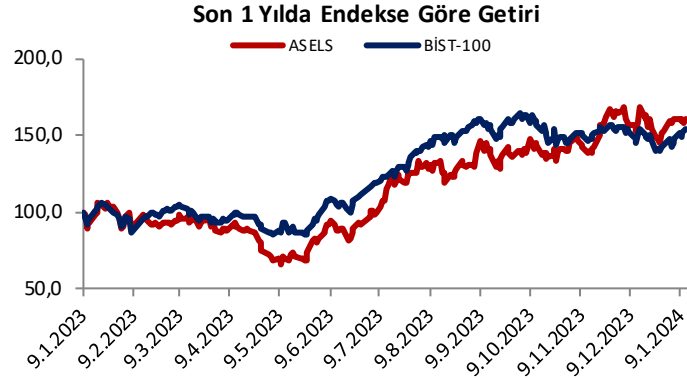


### Haftalık Teknik Öneriler

#### Aselsan (ASELS) Teknik Öneri Detay

Alım Aralığı (TL)	KV En Güçlü Direnç	KV En Güçlü Destek
46,8 - 47,8	49,60	45,90

- ✓ ASELS pay senedi, geçen hafta 22 ve 50 gho üstünde yatay bir seyir izledi. Haftanın son işlem gününde hacim artışı ile birlikte pozitif kapanış gerçekleştirdi. RSI kendi ortalaması ,Macd alım bölgesinde trigeri üstünde pozitif eğilimde hareket etmekte. Hisseni yeni haftada pozitif görünümün devamını beklemekteyiz.

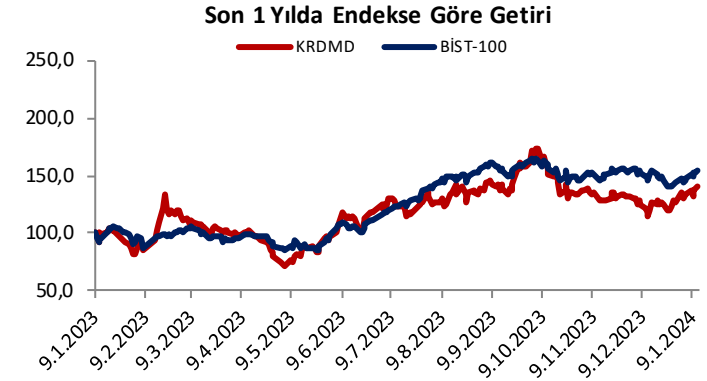


### Haftalık Teknik Öneriler

#### Kardemir (D) (KRDMD) Teknik Öneri Detay

Alım Aralığı (TL)	KV En Güçlü Direnç	KV En Güçlü Destek
25,62 - 26,2	27,12	25,10

- ✓ Geçen hafta öneri listemizde bulunan hisse hedef fiyatı üstünde kapanış gerçekleştirdi. Kısa vadeli hareketli ortalamalar üstünde işlem gören hissede göstergeler alım bölgelerinde pozitif eğilimde hareket etmekte. Yeni haftada da hissede yükseliş eğiliminin devamını beklemekteyiz.



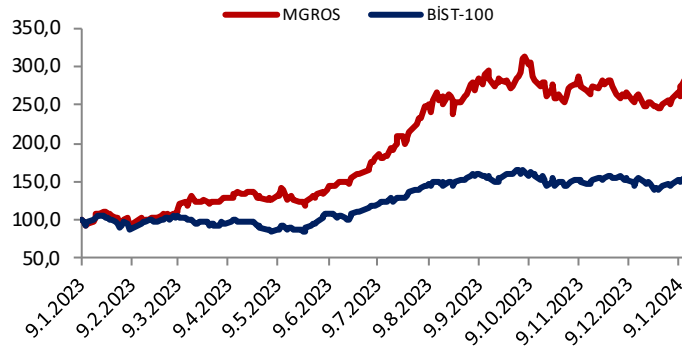
## Haftalık Teknik Öneriler

### Migros Ticaret (MGROS) Teknik Öneri Detay

Alım Aralığı (TL)	KV En Güçlü Direnç	KV En Güçlü Destek
371 - 378	392,00	364,50

- ✓ Aylık öneri listemizde bulunan ve hedef fiyatımız üstünde hacimli alımların devam ettiği hissede orta vadeli MACD alım bölgelerinde pozitif harekete başladı. Önemli direnç bölgesini hacim desteği ile yukarı kıran hissede yeni haftada pozitif görünümün devamını beklemekteyiz.

### Son 1 Yılda Endekse Göre Getiri



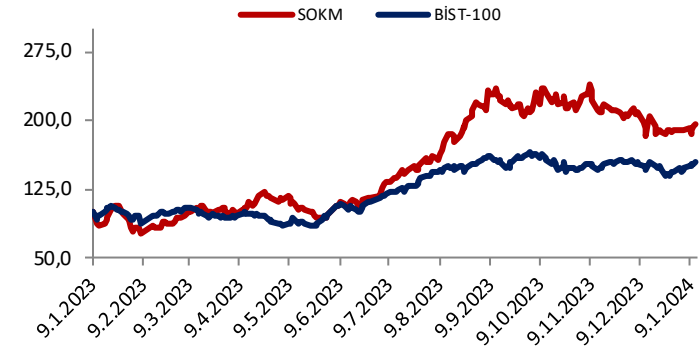
## Haftalık Teknik Öneriler

### Şok Marketler Ticaret (SOKM) Teknik Öneri Detay

Alım Aralığı (TL)	KV En Güçlü Direnç	KV En Güçlü Destek
54,3 - 55,6	57,65	53,30

- ✓ Son dönemde piyasadan negatif ayrışan hissede hafta ortasından itibaren tepki alımların güçlendiği görülüyor. Pozitif uyumsuzlukların görüldüğü hissede haftanın son işlem gününde RSI alım bölgesinde kapanış gerçekleşti. Yeni haftada hissede tepki alımlarının devamını beklemekteyiz.

### Son 1 Yılda Endekse Göre Getiri





“YASAL UYARI: Bu rapor, bir veya daha fazla sermaye piyasası aracı veya bunları ihraç eden ortaklıklar ve kuruluşlar ile piyasa eğilimleri hakkında, belirli bir kişiye veya mali durumları, risk ve getiri tercihleri benzer nitelikteki bir gruba yönelik olmamak kaydıyla, Marbaş Menkul Değerler A.Ş. müşterilerine ve/veya dağıtım kanallarına yönelik olarak Marbaş Menkul Değerler A.Ş.’nin anlaşmalı olduğu dışarıdan hizmet sağlayıcı kuruluş tarafından hazırlanmıştır. Burada yer alan yatırım bilgi, yorum ve tavsiyeleri yatırım danışmanlığı kapsamında değildir. Yatırım danışmanlığı hizmeti, yetkili kuruluşlar tarafından kişilerin risk ve getiri tercihleri dikkate alınarak kişiye özel sunulmaktadır. Burada yer alan yorum ve tavsiyeler ise genel niteliktedir. Bu tavsiyeler mali durumunuz ile risk ve getiri tercihlerinize uygun olmayabilir. Bu nedenle, sadece burada yer alan bilgilere dayanarak yatırım kararı verilmesi beklentilerinize uygun sonuçlar doğurmayabilir. Bu rapor ve yorumlardaki yazılar, bilgiler ve grafikler, ulaşılabilen ilk kaynaklardan iyi niyetle ve doğruluğu, geçerliliği, etkinliği velhasıl her ne şekil, suret ve nam altında olursa olsun herhangi bir karara dayanak oluşturması hususunda herhangi bir teminat, garanti oluşturmadan, yalnızca bilgi edinilmesi amacıyla derlenmiştir. İş bu raporlardaki yorumlardan; eksik bilgi ve/veya güncellenme gibi konularda ortaya çıkabilecek zararlardan Marbaş Menkul Değerler A.Ş. ve çalışanları sorumlu değildir. Marbaş Menkul Değerler A.Ş. her an, hiçbir şekil ve surette ön ihbara ve/veya ihtara gerek kalmaksızın söz konusu bilgileri, tavsiyeleri değiştirebilir ve/veya ortadan kaldırabilir. Genel anlamda bilgi vermek amacıyla hazırlanmış olan iş bu rapor ve yorumlar, kapsamı bilgiler, tavsiyeler hiçbir şekil ve surette Marbaş Menkul Değerler A.Ş.’nin herhangi bir taahhüdünü tazammum etmediğinden, bu bilgilere istinaden her türlü özel ve/veya tüzel kişiler tarafından alınacak kararlar, varılacak sonuçlar, gerçekleştirilecek işlemler ve oluşabilecek her türlü riskler bizatihi bu kişilere ait ve raci olacaktır. Hiçbir şekil ve surette ve her ne nam altında olursa olsun, her türlü gerçek ve/veya tüzel kişinin, gerek doğrudan gerek dolayısı ile ve bu sebeplerle uğrayabileceği her türlü doğrudan ve/veya dolayısıyla oluşacak maddi ve manevi zarar, kar mahrumiyeti, velhasıl her ne nam altında olursa olsun uğrayabileceği zararlardan hiçbir şekil ve surette Marbaş Menkul Değerler A.Ş. ve çalışanları sorumlu tutulamayacak ve hiçbir şekil ve surette her ne nam altında olursa olsun Marbaş Yatırım Menkul Değerler A.Ş. çalışanlarından talepte bulunulmayacaktır.”