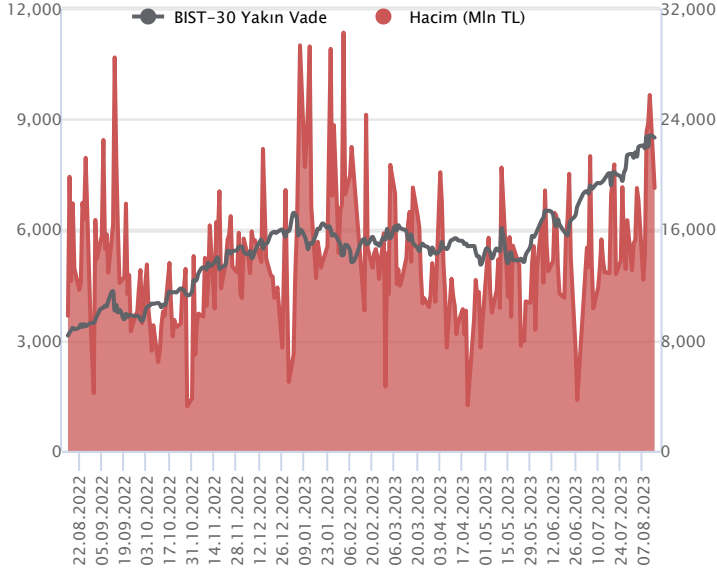


VIOP Bülten

Sözleşme Kodu	Vade Ayı	Uzlaşma Fiyatı	Önceki Uzlaşma Fiyatı	Değişim	Değişim Puan	Gün İçi Yüksek	Gün İçi Düşük	İşlem Miktarı	İşlem Hacim	Açık Pozisyon	Açık Pozisyon Değişimi	Vadeye Kalan Gün Sayısı	Takasbank Başlangıç Teminatı %
ENDEKS KONTRATLARI													
F_XU0300823	31.08.2023	8,496.25	8,546.00	-0.58 %	-49.75	8,654.50	8,410.00	222,447.00	19,014,711,462.50	229,560.00	-10,039.00	17	16
F_XU0301023	31.10.2023	8,915.75	8,939.00	-0.26 %	-23.25	9,037.25	8,830.00	3,047.00	272,806,637.50	5,278.00	266.00	78	16

BIST 30 Yakın Vadeli Kontratı



Güne yükselişle başlayan Ağustos vadeli endeks sözleşmesi, seansın ikinci yarısı satış baskısı altında kalarak volatil bir seyir izledi. 8.410,00 ile 8.654,50 seviyeleri arasında işlem gören sözleşme günü % 0,58 kayıpla 8.496,25 uzlaşma fiyatından kapattı. Akşam seansında yatay hareket eden sözleşme uzlaşma fiyatına yakın 8.498,25 puandan kapanış gerçekleşti. Yurtdışı tarafında, ABD borsalar yükselişle kapatırken bu sabah vadelilerinde haff alıcılı seyir görülüyor. Asya piyasalarında ise karışık görünüm hakim. Çin beklenmedik şekilde politika faizini düşürmesi ile Çin piyasalarında sert satışlar görülürken diğer borsalara etkisi sınırlı kaldı. Avrupa borsalarının güne pozitif açılış yapması beklenmekte. Ağustos vadeli sözleşmenin güne yatay bir başlangıç yapmasını bekliyoruz.

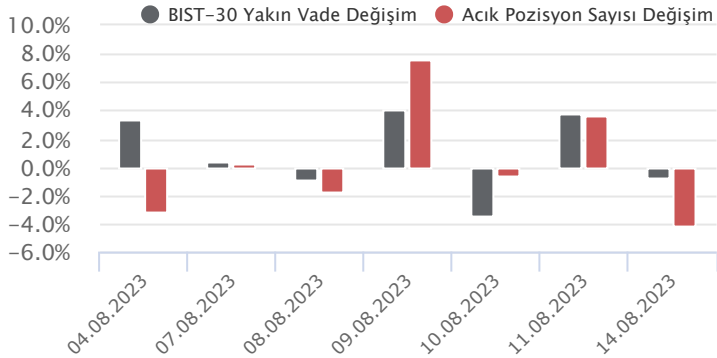
Teknik olarak, 5.700'den başlayan yükseliş trend desteğini test eden ve bölgeden alımların görüldüğü sözleşmede, kısa vadede 8.300 üstünde pozitif seyrin devamını bekliyoruz. Gün içi 8.465 ve 8.400 seviyelerini destekler olarak takip ediyoruz. 8.400 altında kalıcı olması halinde ana desteğe kadar satışlar hız kazanabilir. Yükselişlerde 8.550 ilk direncimiz olup üstünde dün test edilen 8.655 bölgesine doğru yükseliş ivme kazanabilir.

Endeks - 30 Yakın Vade Aracı Kurum Dağılımı Günlük Değişim					
Long			Short		
Kurum	Net Lot	Pay (%)	Kurum	Net Lot	Pay (%)
Tera Yatırım	8.125	24	HSBC Yatırım	10.783	31
Halk Yatırım	5.919	17	Yapı Kredi Yatırım	9.882	29
İş Yatırım	5.812	17	Ziraat Yatırım	4.615	14
Bank of America	4.552	13	İnfo Yatırım	3.127	9
Tacirler Yatırım	2.916	9	Yatırım Finans	1.409	4
Diğer	6.980	20	Diğer	4.488	13

İlk 5 Kurum Satım Ağırlıklı

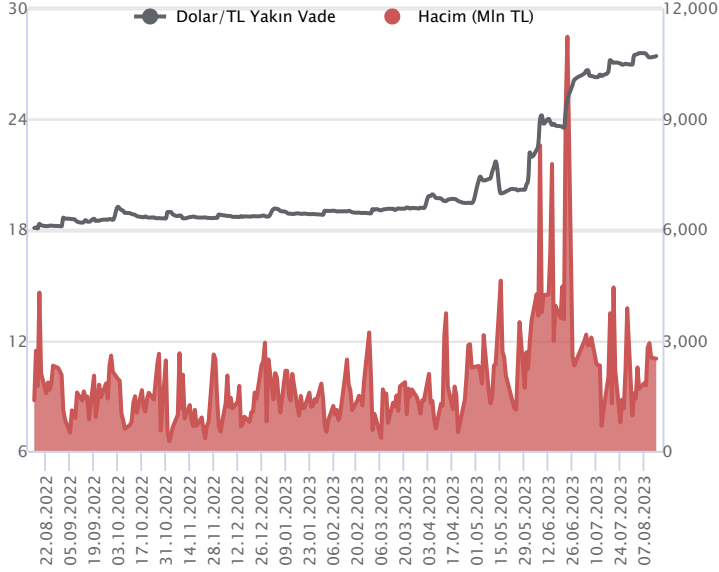
Endeks - 30 Yakın Vade Aracı Kurum Dağılımı Tüm Vade					
Long			Short		
Kurum	Net Lot	Pay (%)	Kurum	Net Lot	Pay (%)
Teb Yatırım	51.474	48	HSBC Yatırım	13.316	12
Yapı Kredi Yatırım	20.396	19	Garanti BBVA	13.108	12
İş Yatırım	14.789	14	Ak Yatırım	12.476	12
Halk Yatırım	10.746	10	İnfo Yatırım	10.800	10
Bank of America	5.915	6	Ziraat Yatırım	10.031	9
Diğer	4.192	4	Diğer	47.789	44

İlk 5 Kurum Alım Ağırlıklı



Fiyat (%)	Açık Pozisyon (%)	Yorum
Artış	Artış	Yükselişin devamlılığı için sinyal olarak kabul edilebilir.
Artış	Azalış	Yükselişin desteklenmediğini gösterir.
Azalış	Artış	Düşüşlerin devamlılığı için sinyal olarak kabul edilebilir.
Azalış	Azalış	Düşüşlerin desteklenmediğini gösterir.

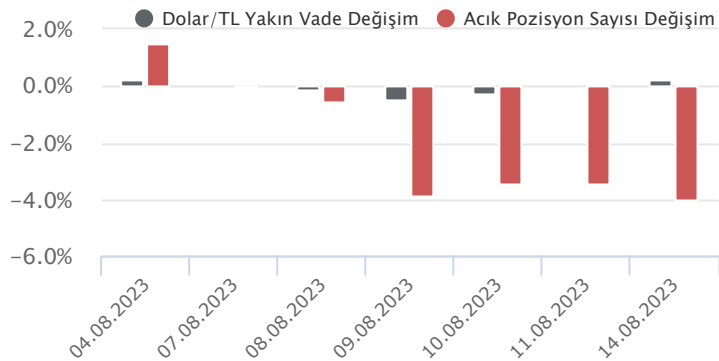
Sözleşme Kodu	Vade Ayı	Uzlaşma Fiyatı	Önceki Uzlaşma Fiyatı	Değişim	Değişim Puan	Gün İçi Yüksek	Gün İçi Düşük	İşlem Miktarı	İşlem Hacim	Açık Pozisyon	Açık Pozisyon Değişimi	Vadeye Kalan Gün Sayısı	Takasbank Başlangıç Teminatı %
DÖVİZ KONTRATLARI													
F_EURTRY0823	31.08.2023	29.8280	30.0308	-0.68 %	-0.20	30.0080	29.7996	1,637	48,941,241	14,823	-664	17	16
F_EURTRY0923	29.09.2023	30.4878	30.6329	-0.47 %	-0.15	30.6728	30.4088	382	11,680,238	605	153	46	16
F_EURUSD0823	31.08.2023	1.0922	1.0986	-0.58 %	-0.01	1.0975	1.0892	5,170	152,687,637	41,462	139	17	4
F_EURUSD0923	29.09.2023	1.0929	1.1004	-0.68 %	-0.01	1.0984	1.0906	368	10,881,104	838	244	46	4
F_USDTRY0823	31.08.2023	27.4243	27.3548	0.25 %	0.07	27.4596	27.3541	91,389	2,502,054,679	1,130,450	-47,195	17	15
F_USDTRY0923	29.09.2023	27.9719	27.8624	0.39 %	0.11	27.9935	27.8155	82,147	2,289,555,923	671,367	69,499	46	15

Dolar/TL Yakın Vadeli Kontratı


Ağustos vadeli Dolar/TL sözleşmesi dün 27,3541 ile 27,4596 seviyeleri arasında dalgalanarak günü %0,25'lik yükselişle 27,4243 uzlaşma fiyatından tamamladı. Veri akışı bakımından oldukça sakin bir günü geride bıraktık. Kurda gün içi sınırlı dalgalanmalar görülse de yatay seyirlerin etkili olduğunu izledik. Dolar endeksi dün değer kazanırken, ABD 10 yıllık tahvil faizi ise %4,20'ü üzerine götürecek. Gelişmekte olan ülke para birimleri ise dolar karşısında karışık görünüm sergiledi. Bugün yurt içerisinde bütçe dengesi, ABD tarafında ise perakende satışlar verisi takip edilecek. Perakende satışlar verisi ile beraber dolar endeksinde volatilité artabilir. Kur üzerindeki etkisi ise sınırlı kalabilir. Dolar/TL spot kuru, bu sabah saat 08:20 itibariyle 27,05 civarından işlem görüyor. Dolar endeksi ise 103,13 seviyelerinde hareket ediyor. Gelişmekte olan ülke para birimlerine baktığımızda bu sabah dolar karşısında yataya yakın karışık görünüm sergiliyor.

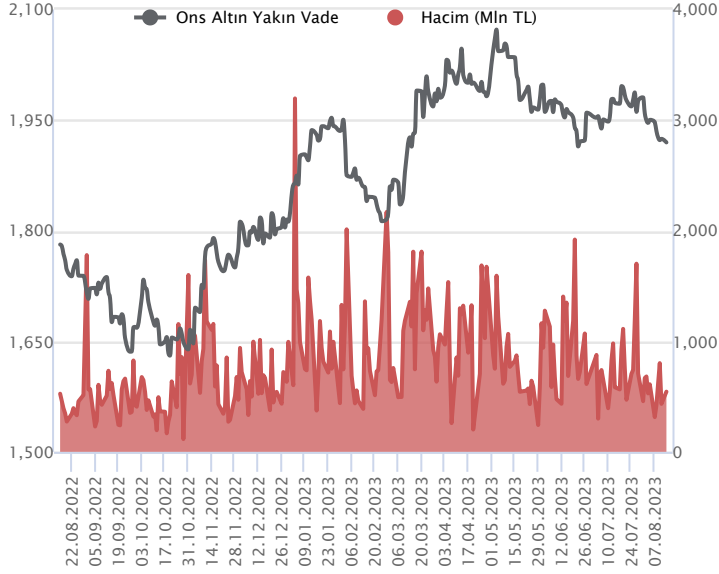
Dolar/TL Yakın Vade Aracı Kurum Dağılımı Günlük Değişim					
Long			Short		
Kurum	Net Lot	Pay (%)	Kurum	Net Lot	Pay (%)
Akbank	39.842	52	Ak Yatırım	23.851	32
Teb Yatırım	33.781	45	Bank of America	17.720	23
Sanko Yatırım	758	1	İş Bankası	10.000	13
Deniz Yatırım	238	0	Meksa Yatırım	8.901	12
Osmanlı Yatırım	191	0	Oyak Yatırım	4.399	6
Diğer	838	1	Diğer	10.777	14
İlk 5 Kurum Alım Ağırlıklı					

Dolar/TL Yakın Vade Aracı Kurum Dağılımı Tüm Vade					
Long			Short		
Kurum	Net Lot	Pay (%)	Kurum	Net Lot	Pay (%)
Ak Yatırım	290.479	30	Akbank	480.896	49
Yapı Kredi Yatırım	111.364	11	Teb Yatırım	117.424	12
İş Yatırım	106.600	11	Fibabank	73.124	8
Deniz Yatırım	90.019	9	Bank of America	54.206	6
Alternatif Yatırım	49.855	5	T.C. Merkez Bankası	20.018	5
Diğer	326.624	34	Diğer	199.273	20
İlk 5 Kurum Satım Ağırlıklı					

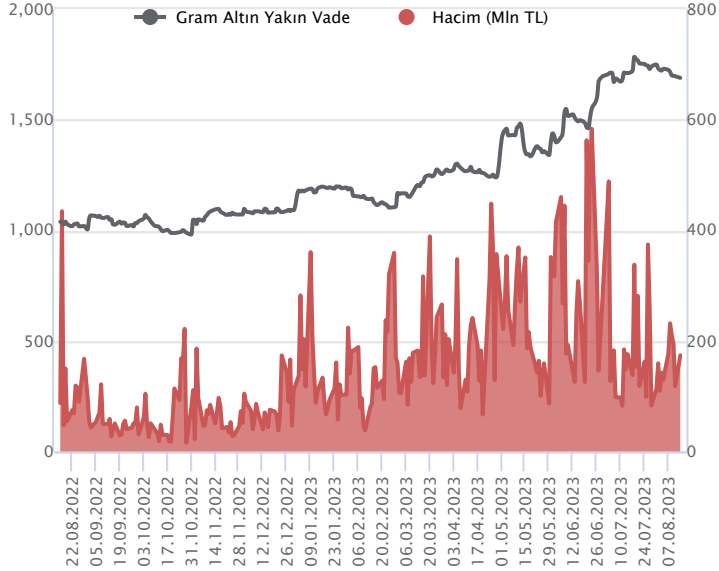


Fiyat (%)	Açık Pozisyon (%)	Yorum
Artış	Artış	Yükselişin devamlılığı için sinyal olarak kabul edilebilir.
Artış	Azalış	Yükselişin desteklenmediğini gösterir.
Azalış	Artış	Düşüşlerin devamlılığı için sinyal olarak kabul edilebilir.
Azalış	Azalış	Düşüşlerin desteklenmediğini gösterir.

Sözleşme Kodu	Vade Ayı	Uzlaşma Fiyatı	Önceki Uzlaşma Fiyatı	Değişim	Değişim Puan	Gün İçi Yüksek	Gün İçi Düşük	İşlem Miktarı	İşlem Hacim	Açık Pozisyon	Açık Pozisyon Değişimi	Vadeye Kalan Gün Sayısı	Takasbank Başlangıç Teminatı %
ALTIN KONTRATLARI													
F_XAUTRYM0823	31.08.2023	1,689.670	1,695.590	-0.35 %	-5.92	1,696.000	1,683.310	102,791	173,738,939	1,146,407	3,970	17	15
F_XAUTRYM1023	31.10.2023	1,769.980	1,775.310	-0.30 %	-5.33	1,779.990	1,760.500	52,654	93,162,419	181,554	24,951	78	15
F_XAUUSD0823	31.08.2023	1,915.400	1,927.250	-0.61 %	-11.85	1,923.400	1,910.550	10,505	543,973,894	89,654	-1,269	17	8
F_XAUUSD1023	31.10.2023	1,937.650	1,948.300	-0.55 %	-10.65	1,945.000	1,932.500	2,840	148,782,172	15,536	636	78	8

ONS ALTIN Yakın Vadeli Kontratı


Ağustos vadeli ons altın sözleşmesi dün 1910,55-1923,40\$ arasında seyrederek, günü yüzde 0,61 kayıpla 1915,40\$ uzlaşma fiyatından kapattı. Spot piyasada saat 08:30 itibariyle ons altın 1907\$ seviyesinde izleniyor. Sözleşmede dünkü yatay seyir sebebiyle bugün içinde stratejimizi sürdürüyoruz. Sözleşmede 1915-1930\$ arası nötr olarak değerlendirmeye devam ediyoruz. Sözleşme için 1915\$ destek noktası olurken, bu destek altı kapanışların devamında aşağı yönlü pozisyonların artması beklenebilir. Bu noktada sözleşme için 1934\$ stop seviyesi belirlenerek 1876\$ kar alımı için düşünülebilir. Yukarıda 1930\$ direnç noktası olarak görülüyor. Bu direncin üzerinde kapanışların devamında ise yukarı yönlü pozisyonların artmasını sağlayabileceğini değerlendiriyoruz. Bu doğrultuda, sözleşme için 1910\$ stop seviyesi eklenerek 1968\$ seviyesi hedeflenebilir. Bugün için ABD verileri açıklanacak. Sözleşmede olası oynaklığa karşı yatırımcıların aktif bir kar al/zarar durdur seviyesi belirleyerek hareket etmeleri daha sağlıklı olabilir.

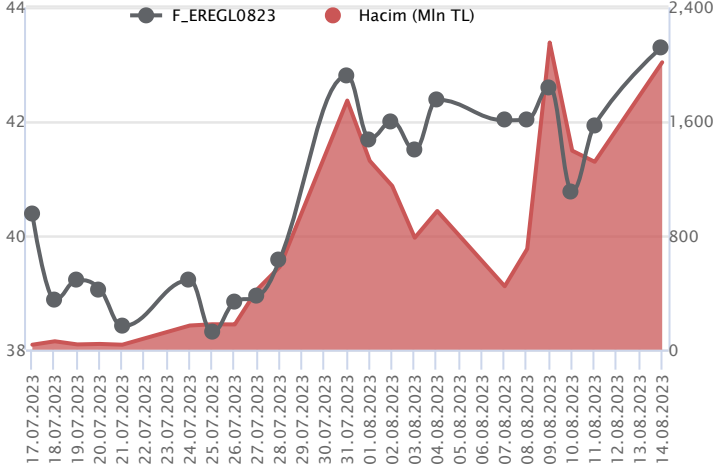
GRAM ALTIN Yakın Vadeli Kontratı


Ağustos vadeli gram altın sözleşmesi dün 1683,31-1696,00 TL arasında dalgalanarak, günü yüzde 0,35 düşüyle 1689,67 TL uzlaşma fiyatından tamamladı. Spot piyasada saat 08:30 itibariyle gram altın 1659 TL seviyesinde izleniyor. Ons altın 1907\$ ve Dolar/TL kuru 27,06 TL seviyesinde bulunuyor. Bugün Türkiye'de bütçe dengesi ve ABD'den açıklanacak veriler takip edilebilir. Sözleşmede olası oynaklığa karşı yatırımcıların aktif bir kar al/zarar durdur seviyesi belirleyerek hareket etmeleri daha sağlıklı olabilir.

Sözleşme	Vade Ayı	Son Uzlaşma	Önceki Uzlaşma	Değişim %	Günün Düşüğü	Günün Yükselişi	İşlem Adedi	İşlem Hacmi
PAY VADELİ SÖZLEŞMELERİNDE EN FAZLA İŞLEM GÖRENLER								
F_EREGL0823	31.08.2023	43.290	41.850	3.4 %	41.910	44.020	465,082	2,014,878,376
F_AKBNK0823	31.08.2023	30.730	31.500	-2.4 %	30.530	32.780	558,872	1,766,221,373
F_YKBNK0823	31.08.2023	16.100	16.090	0.1 %	15.950	16.570	1,079,791	1,762,161,694

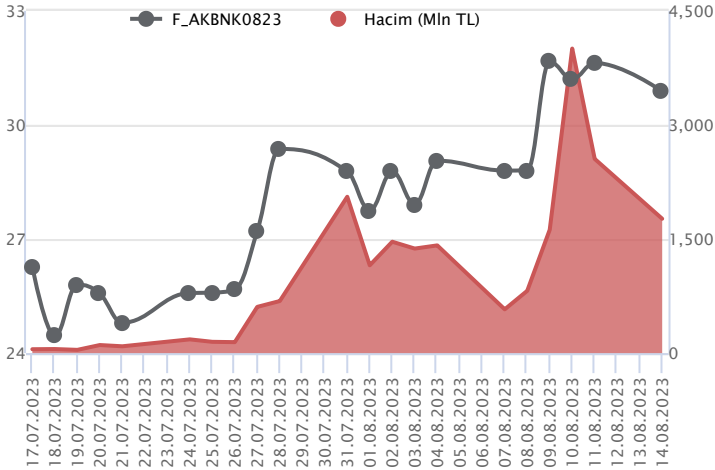
Pay vadeli sözleşmeleri, düşük teminatlarla yüksek tutarlı pozisyonlar almayı mümkün kılar. Pay vadeli sözleşmeleri ile ilgili daha detaylı bilgi almak için Marbaş Menkul Değerler A.Ş. ile iletişime geçebilirsiniz.

F_EREGL0823 Vadeli Kontratı



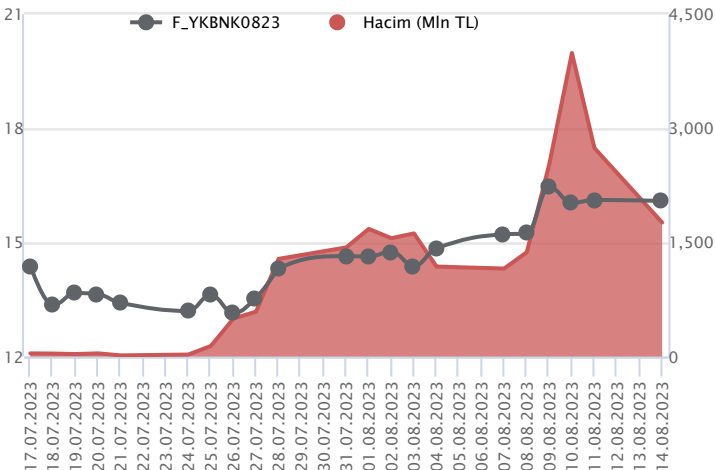
Ağustos vadeli EREGL pay sözleşmesi dün 41,91 TL ile 44,02 TL seviyeleri arasında dalgalanarak günü %3,44'lük yükselişle 43,29 TL uzlaşma fiyatından tamamladı. Sözleşme dün itibari ile endeksten pozitif ayrıştı. Sözleşmede teknik görünümde 43,90 TL - 44,02 TL aralığı direnç olarak takip edilebilir. Bu seviye üzerindeki kalıcı fiyat hareketlerinde 44,35 TL seviyesi direnç olup, devamında 45,00 TL - 45,06 TL aralığı gündeme gelebilir. Son iki işlem gününde görülen yükseliş eğilimleri sonrası düzeltme hareketlerinin etkili olması durumunda ise aşağı tarafta 43,00 TL - 42,97 TL aralığı destek bölgesi olarak takip edilebilir. Bu aralık altındaki kalıcı fiyat hareketlerinde 42,60 TL ve 41,70 TL seviyeleri gün içerisinde diğer destek noktaları olarak izlenebilir. Gün altı periyotlarda çift yönlü dalga boylarının arttığı sözleşmede, yatırımcıların katlanabilecekleri zarar seviyelerine bağlı bir stratejiye bağlı kalmalarının yararlı olacağını düşünüyoruz.

F_AKBNK0823 Vadeli Kontratı



Haftanın ilk işlem gününe pozitif başlayan bankacılık endeksi kapanışa doğru yaşanan realizasyonla birlikte kayıpla günü tamamladı. Ağustos vadeli AKBNK sözleşmesi, 30,53 TL - 32,78 TL seviyeleri arasında dalgalanarak 30,73 TL uzlaşma fiyatından günü %2,4'lük kayıpla tamamladı. Sektördeki volatilite ile kar satışlarının yaşandığı sözleşmede kısa vadeli ortalamaların bulunduğu 30,35 TL önemli destek bölgesidir. Bu bölgenin altında 30,12 TL ve 29,58 TL seviyeleri gündeme gelecek destek noktalarıdır. Alımların tekrar güç kazanması halinde 31,66 TL üzeri kapanışlar önemli olacaktır. Bu bölgede saatlik kapanışların sağlanması halinde 32,00 TL ve 32,78 TL gündeme gelecek direnç seviyeleridir. Yaşanan volatilite nedeniyle alınacak pozisyonlarda temkinli olunması aktif bir stop-loss stratejisine bağlı kalınması faydalı olacaktır.

F_YKBNK0823 Vadeli Kontratı



Güne güçlü başlayan endekste kapanışa doğru alımların bir kısmının geri verildiği takip edildi. Ağustos vadeli YKBNK sözleşmesi 15,95 TL - 16,57 TL seviyeleri arasında dalgalanarak günü 16,10 TL uzlaşma fiyatından yatay tamamladı. Sözleşmede geri çekilmelerde 16,00 TL altında kapanışlar baskının yaşanmasında etkili olacaktır. Bu durumda sırasıyla 15,84 TL, 7 günlük üssel ortalamasının bulunduğu 15,70 TL ve 15,48 TL izlenen destek noktalarıdır. Sözleşmede 16,20 TL üzeri saatlik kapanışların yaşanması halinde toparlanmanın devamı söz konusu olabilir. Bu koşulun sağlanması halinde 16,60 TL izlenen ilk direnç bölgesidir. Bu bölgenin üzerinde tutunmanın sağlanması halinde ivme güç kazanacağından 16,94 TL ve tüm zamanların zirvesinin yer aldığı 17,29 TL seviyesi gündeme gelecektir. Sektör genelinde yaşanan volatilite nedeniyle alınacak pozisyonlarda temkinli olunması aktif bir stop-loss stratejisine bağlı kalınması faydalı olacaktır.

Dayanak Varlıkların Teknik Gösterge Görünümleri
20 Gün Ortalama/Fiyat Kesişmesi (YUKARI)

Bu şartları sağlayan dayanak varlık bulunmamaktadır.

Güç Göstergeleri Olumlu

GARAN
 ASTOR
 BIMAS
 SKBNK
 ALARK

RSI ve Momentum göstergelerine göre olumlu olanlar

50 Gün Ortalama/Fiyat Kesişmesi (YUKARI)

Bu şartları sağlayan dayanak varlık bulunmamaktadır.

MACD

TAVHL	ZAYIF AL
HALKB	ZAYIF SAT
OYAKC	ZAYIF SAT

20/50 Gün Ortalama Kesişmesi (YUKARI)

Bu şartları sağlayan dayanak varlık bulunmamaktadır.

Para Girişi Olan Dayanak Varlıklar

	Kapanış	İşlem Hacmi (Mln TL)
X10XB	10,226.98	66,371.54357
ASTOR	140.00	12,724.54538
EREGL	42.56	12,301.88078
TUPRS	115.00	6,705.05771
PETKM	19.00	5,878.15428

Yüksek Hacimliler

	İşlem Hacmi (Mln TL)
XU030	119,392.69
X10XB	66,371.54
XSD25	54,214.92
XLBNK	23,512.33
ASTOR	12,724.55

20 Gün Ortalama/Fiyat Kesişmesi (AŞAĞI)

KOZAL
 VESTL
 KOZAA

Güç Göstergeleri Zayıf

SASA
 HEKTS

RSI ve Momentum göstergelerine göre zayıf olanlar

50 Gün Ortalama/Fiyat Kesişmesi (AŞAĞI)

Bu şartları sağlayan dayanak varlık bulunmamaktadır.

Göstergeleri Dipte Olanlar

XAU/USD
 HEKTS
 GBP/USD

CCI, RSI, Stochastics, Williams' %R , MFI ve DX göstergelerinin ortalaması en düşük olanlar

20/50 Gün Ortalama Kesişmesi (AŞAĞI)

HEKTS

Para Çıkışı Olan Dayanak Varlıklar

	Kapanış	İşlem Hacmi (Mln TL)
PGSUS	940.00	2,752.80
ODAS	11.80	2,072.32
KOZAA	56.85	1,422.21
OYAKC	63.30	1,301.64


Dayanak Varlıkların Teknik Gösterge Konumları

Kod	5 Günlük H.O	10 Günlük H.O	20 Günlük H.O	50 Günlük H.O	RSI	StochS	MACD	CCI
AEFES	ALIM	ALIM	ALIM	ALIM	ALIM	SATIM	ALIM	ALIM
AKBNK	ALIM	ALIM	ALIM	ALIM	SATIM	ALIM	ALIM	SATIM
AKSEN	ALIM	ALIM	ALIM	ALIM	ALIM	SATIM	SATIM	ALIM
ALARK	ALIM	ALIM	ALIM	ALIM	ALIM	SATIM	ALIM	ALIM
ARCLK	ALIM	ALIM	ALIM	ALIM	ALIM	SATIM	SATIM	ALIM
ASELS	ALIM	ALIM	ALIM	ALIM	SATIM	SATIM	SATIM	ALIM
ASTOR	ALIM	ALIM	ALIM	ALIM	ALIM	SATIM	ALIM	ALIM
BIMAS	ALIM	ALIM	ALIM	ALIM	ALIM	ALIM	ALIM	SATIM
CNH/TRY	SATIM	SATIM	ALIM	ALIM	SATIM	SATIM	SATIM	ALIM
DOHOL	ALIM	ALIM	ALIM	ALIM	SATIM	SATIM	SATIM	ALIM
ECILC	ALIM	ALIM	ALIM	ALIM	ALIM	SATIM	SATIM	ALIM
EKGYO	SATIM	ALIM	ALIM	ALIM	SATIM	ALIM	SATIM	SATIM
ENJSA	ALIM	ALIM	ALIM	ALIM	SATIM	SATIM	SATIM	ALIM
ENKAI	ALIM	ALIM	ALIM	ALIM	ALIM	SATIM	SATIM	ALIM
EREGL	ALIM	ALIM	ALIM	ALIM	ALIM	SATIM	ALIM	ALIM
EUR/TRY	SATIM	SATIM	ALIM	ALIM	SATIM	ALIM	SATIM	SATIM
EUR/USD	SATIM	SATIM	SATIM	SATIM	SATIM	ALIM	SATIM	SATIM
FROTO	SATIM	SATIM	ALIM	ALIM	SATIM	ALIM	SATIM	SATIM
GARAN	ALIM	ALIM	ALIM	ALIM	ALIM	ALIM	ALIM	SATIM
GBP/USD	SATIM	SATIM	SATIM	SATIM	SATIM	ALIM	SATIM	ALIM
GUBRF	ALIM	ALIM	ALIM	ALIM	SATIM	ALIM	SATIM	ALIM
HALKB	SATIM	SATIM	ALIM	ALIM	SATIM	ALIM	SATIM	SATIM
HEKTS	SATIM	SATIM	SATIM	SATIM	SATIM	SATIM	SATIM	SATIM
ISCTR	ALIM	ALIM	ALIM	ALIM	SATIM	ALIM	ALIM	SATIM
ISGYO	ALIM	ALIM	ALIM	ALIM	SATIM	ALIM	ALIM	SATIM
KARSN	SATIM	SATIM	ALIM	ALIM	SATIM	ALIM	SATIM	SATIM
KCHOL	ALIM	ALIM	ALIM	ALIM	SATIM	ALIM	ALIM	ALIM
KOZAA	SATIM	SATIM	SATIM	ALIM	SATIM	ALIM	SATIM	SATIM
KOZAL	SATIM	SATIM	SATIM	ALIM	SATIM	ALIM	SATIM	SATIM
KRDMD	ALIM	ALIM	ALIM	ALIM	ALIM	SATIM	SATIM	ALIM
MGROS	ALIM	ALIM	ALIM	ALIM	ALIM	SATIM	ALIM	ALIM
ODAS	ALIM	ALIM	ALIM	ALIM	SATIM	SATIM	SATIM	ALIM
OYAKC	ALIM	ALIM	ALIM	ALIM	SATIM	SATIM	SATIM	ALIM
PETKM	ALIM	ALIM	ALIM	ALIM	ALIM	SATIM	ALIM	ALIM
PGSUS	ALIM	ALIM	ALIM	ALIM	SATIM	ALIM	ALIM	SATIM
RUB/TRY	ALIM	SATIM	SATIM	SATIM	ALIM	SATIM	SATIM	ALIM
SAHOL	ALIM	ALIM	ALIM	ALIM	ALIM	SATIM	ALIM	ALIM
SASA	SATIM	SATIM	SATIM	SATIM	SATIM	SATIM	SATIM	ALIM
SISE	SATIM	SATIM	ALIM	ALIM	SATIM	SATIM	SATIM	SATIM
SKBNK	ALIM	ALIM	ALIM	ALIM	ALIM	ALIM	ALIM	SATIM
SOKM	ALIM	ALIM	ALIM	ALIM	ALIM	SATIM	ALIM	ALIM
TAVHL	ALIM	ALIM	ALIM	ALIM	ALIM	SATIM	ALIM	ALIM
TCELL	ALIM	ALIM	ALIM	ALIM	SATIM	ALIM	SATIM	ALIM
THYAO	ALIM	ALIM	ALIM	ALIM	SATIM	ALIM	ALIM	SATIM
TKFEN	SATIM	SATIM	SATIM	ALIM	SATIM	SATIM	SATIM	SATIM
TOASO	SATIM	SATIM	ALIM	ALIM	SATIM	ALIM	SATIM	SATIM
TSKB	ALIM	ALIM	ALIM	ALIM	ALIM	SATIM	ALIM	ALIM
TTKOM	ALIM	ALIM	SATIM	ALIM	ALIM	SATIM	SATIM	ALIM
TUPRS	ALIM	ALIM	ALIM	ALIM	ALIM	SATIM	ALIM	ALIM
USD/TRY	ALIM	ALIM	ALIM	ALIM	SATIM	ALIM	SATIM	ALIM
VAKBN	SATIM	ALIM	ALIM	ALIM	SATIM	ALIM	ALIM	SATIM
VESTL	SATIM	SATIM	SATIM	ALIM	SATIM	SATIM	SATIM	SATIM
X10XB	ALIM	ALIM	ALIM	ALIM	ALIM	SATIM	ALIM	ALIM
XAU/TRY	SATIM	ALIM	ALIM	ALIM	SATIM	ALIM	SATIM	SATIM
XAU/USD	SATIM	SATIM	SATIM	SATIM	SATIM	SATIM	SATIM	ALIM
XLBNK	ALIM	ALIM	ALIM	ALIM	ALIM	ALIM	ALIM	SATIM
XSD25	ALIM	ALIM	ALIM	ALIM	SATIM	ALIM	ALIM	SATIM
XU030	ALIM	ALIM	ALIM	ALIM	SATIM	SATIM	ALIM	ALIM
YKBNK	ALIM	ALIM	ALIM	ALIM	ALIM	ALIM	ALIM	SATIM



Kod	Destek 3	Destek 2	Destek 1	Kapanış	Pivot	Direnç 1	Direnç 2	Direnç 3
DESTEKLER				DİRENÇLER				
F_AEFES0823	98.17	104.44	109.80	115.15	116.07	121.43	127.70	133.06
F_AEFES0923	106.38	109.44	113.29	117.14	116.35	120.20	123.26	127.11
F_AKBNK0823	27.76	29.15	30.01	30.88	31.40	32.26	33.65	34.51
F_AKBNK0923	28.18	29.59	30.58	31.57	31.99	32.98	34.39	35.38
F_AKSEN0823	39.09	39.90	40.73	41.56	41.54	42.37	43.18	44.01
F_AKSEN0923	40.36	41.08	41.84	42.60	42.56	43.32	44.04	44.80
F_ALARK0823	117.40	119.88	122.07	124.25	124.55	126.74	129.22	131.41
F_ALARK0923	121.89	123.96	126.30	128.64	128.37	130.71	132.78	135.12
F_ARCLK0823	144.17	150.35	153.58	156.80	159.76	162.99	169.17	172.40
F_ARCLK0923	147.43	152.88	155.62	158.35	161.07	163.81	169.26	172.00
F_ASELS0823	73.76	76.13	77.79	79.44	80.16	81.82	84.19	85.85
F_ASELS0923	75.69	77.99	79.63	81.26	81.93	83.57	85.87	87.51
F_ASTOR0823	117.40	122.99	129.25	135.50	134.84	141.10	146.69	152.95
F_ASTOR0923	119.92	125.28	130.99	136.71	136.35	142.06	147.42	153.13
F_BIMAS0823	257.43	263.35	270.17	277.00	276.09	282.91	288.83	295.65
F_BIMAS0923	264.35	269.81	276.08	282.35	281.54	287.81	293.27	299.54
F_CNHTRY0823	3.83	3.83	3.83	3.83	3.83	3.83	3.83	3.83
F_CNHTRY0923	3.93	3.93	3.93	3.93	3.93	3.93	3.93	3.93
F_DOHOL0823	12.51	12.76	12.96	13.17	13.21	13.41	13.66	13.86
F_DOHOL0923	12.87	13.12	13.32	13.52	13.57	13.77	14.02	14.22
F_ECILC0823	42.42	43.52	44.26	45.00	45.36	46.10	47.20	47.94
F_ECILC0923	43.61	44.73	45.34	45.95	46.46	47.07	48.19	48.80
F_EKGYO0823	8.40	8.57	8.74	8.90	8.91	9.08	9.25	9.42
F_EKGYO0923	8.67	8.84	8.99	9.14	9.16	9.31	9.48	9.63
F_ENJSA0823	47.19	48.08	48.82	49.57	49.71	50.45	51.34	52.08
F_ENJSA0923	48.27	49.28	49.96	50.65	50.97	51.65	52.66	53.34
F_ENKAI0823	31.97	33.05	33.95	34.84	35.03	35.93	37.01	37.91
F_ENKAI0923	33.09	34.11	34.95	35.79	35.97	36.81	37.83	38.67
F_EREGL0823	40.03	40.97	42.14	43.31	43.08	44.25	45.19	46.36
F_EREGL0923	41.30	42.19	43.33	44.47	44.22	45.36	46.25	47.39
F_EURTRY0823	29.59	29.69	29.80	29.90	29.90	30.00	30.11	30.21
F_EURTRY0923	30.18	30.30	30.45	30.60	30.56	30.71	30.82	30.98
F_EURUSD0823	1.08	1.08	1.09	1.09	1.09	1.10	1.10	1.11
F_EURUSD0923	1.08	1.09	1.09	1.09	1.09	1.10	1.10	1.11
F_FROTO0823	903.14	921.05	931.42	941.80	949.33	959.70	977.61	987.98
F_FROTO0923	940.51	954.63	963.56	972.50	977.68	986.61	1,000.73	1,009.66
F_GARAN0823	50.71	53.11	54.73	56.34	57.13	58.75	61.15	62.77
F_GARAN0923	52.30	54.64	56.13	57.62	58.47	59.96	62.30	63.79
F_GBPUSD0823	1.25	1.26	1.26	1.26	1.27	1.27	1.28	1.28
F_GBPUSD0923	1.26	1.26	1.26	1.26	1.26	1.26	1.26	1.27
F_GUBRF0823	311.33	316.15	324.57	333.00	329.39	337.81	342.63	351.05
F_GUBRF0923	319.13	325.15	332.27	339.38	338.29	345.41	351.43	358.55
F_HALKB0823	13.32	13.71	13.97	14.22	14.36	14.62	15.01	15.27
F_HALKB0923	13.79	14.17	14.37	14.58	14.75	14.95	15.33	15.53
F_HEKTS0823	27.21	28.01	28.49	28.96	29.29	29.77	30.57	31.05
F_HEKTS0923	27.73	28.66	29.13	29.60	30.06	30.53	31.46	31.93
F_ISCTR0823	16.09	16.66	16.97	17.29	17.54	17.85	18.42	18.73
F_ISCTR0923	16.65	17.18	17.48	17.77	18.01	18.31	18.84	19.14
F_ISGYO0823	18.09	18.42	18.74	19.06	19.07	19.39	19.72	20.04
F_ISGYO0923	18.91	19.08	19.33	19.57	19.50	19.75	19.92	20.17
F_KARSN0823	10.56	10.94	11.20	11.45	11.58	11.84	12.22	12.48
F_KARSN0923	10.75	11.18	11.49	11.80	11.92	12.23	12.66	12.97
F_KCHOL0823	129.69	133.60	136.17	138.75	140.08	142.65	146.56	149.13
F_KCHOL0923	134.79	138.29	140.38	142.46	143.88	145.97	149.47	151.56
F_KOZAA0823	54.50	56.11	56.98	57.84	58.59	59.46	61.07	61.94
F_KOZAA0923	56.63	58.08	58.84	59.59	60.29	61.05	62.50	63.26
F_KOZAL0823	25.59	26.34	26.81	27.27	27.56	28.03	28.78	29.25
F_KOZAL0923	26.42	27.13	27.61	28.09	28.32	28.80	29.51	29.99
F_KRDMD0823	22.78	23.57	24.52	25.48	25.31	26.26	27.05	28.00
F_KRDMD0923	23.22	24.01	25.09	26.17	25.88	26.96	27.75	28.83
F_MGROS0823	338.70	344.11	352.00	359.90	357.41	365.30	370.71	378.60
F_MGROS0923	349.92	354.46	360.92	367.38	365.46	371.92	376.46	382.92
F_ODAS0823	11.13	11.55	11.78	12.01	12.20	12.43	12.85	13.08
F_ODAS0923	10.76	11.55	11.96	12.36	12.75	13.16	13.95	14.36
F_OYAKC0823	59.17	61.63	62.99	64.36	65.45	66.81	69.27	70.63
F_OYAKC0923	60.85	63.28	64.54	65.81	66.97	68.23	70.66	71.92


ViOP Bülten
15 Ağustos 2023

Kod	Destek 3	Destek 2	Destek 1	Kapanış	Pivot	Direnç 1	Direnç 2	Direnç 3
DESTEKLER				DİRENÇLER				
F_PETKM0823	18.05	18.53	18.94	19.35	19.42	19.83	20.31	20.72
F_PETKM0923	18.70	19.11	19.48	19.84	19.89	20.26	20.67	21.04
F_PGSUS0823	898.80	924.84	939.91	954.97	965.95	981.02	1,007.06	1,022.13
F_PGSUS0923	939.83	961.12	972.60	984.07	993.89	1,005.37	1,026.66	1,038.14
F_RUBTRY0823	0.19	0.23	0.25	0.27	0.30	0.32	0.36	0.38
F_SAHOL0823	58.66	60.04	61.23	62.42	62.61	63.80	65.18	66.37
F_SAHOL0923	60.85	62.12	63.22	64.31	64.49	65.59	66.86	67.96
F_SASA0823	53.00	54.55	55.42	56.30	56.97	57.84	59.39	60.26
F_SASA0923	53.60	55.67	56.85	58.02	58.92	60.10	62.17	63.35
F_SISE0823	49.15	50.36	51.17	51.99	52.38	53.19	54.40	55.21
F_SISE0923	50.68	51.93	52.70	53.47	53.95	54.72	55.97	56.74
F_SKBNK0823	3.62	3.72	3.92	4.11	4.02	4.22	4.32	4.52
F_SKBNK0923	3.74	3.84	4.03	4.22	4.13	4.32	4.42	4.61
F_SOKM0823	49.42	50.54	52.48	54.43	53.60	55.54	56.66	58.60
F_SOKM0923	50.23	51.44	53.47	55.50	54.68	56.71	57.92	59.95
F_TAVHL0823	116.74	119.70	124.57	129.43	127.53	132.40	135.36	140.23
F_TAVHL0923	121.13	123.60	128.08	132.55	130.55	135.03	137.50	141.98
F_TCELL0823	51.28	52.63	53.80	54.98	55.15	56.32	57.67	58.84
F_TCELL0923	52.77	54.07	55.07	56.06	56.37	57.37	58.67	59.67
F_THYAO0823	255.41	259.76	262.88	265.99	267.23	270.35	274.70	277.82
F_THYAO0923	262.16	266.80	270.16	273.51	274.80	278.16	282.80	286.16
F_TKFEN0823	40.07	41.16	41.93	42.71	43.02	43.79	44.88	45.65
F_TKFEN0923	40.73	42.16	42.99	43.82	44.42	45.25	46.68	47.51
F_TOASO0823	276.10	285.40	291.19	296.98	300.49	306.28	315.58	321.37
F_TOASO0923	286.42	295.02	300.64	306.25	309.24	314.86	323.46	329.08
F_TSKB0823	6.15	6.36	6.53	6.71	6.74	6.91	7.12	7.29
F_TSKB0923	6.36	6.55	6.70	6.86	6.89	7.04	7.23	7.38
F_TTKOM0823	20.26	20.66	20.93	21.21	21.33	21.60	22.00	22.27
F_TTKOM0923	20.80	21.19	21.50	21.80	21.89	22.20	22.59	22.90
F_TUPRS0823	107.97	110.46	113.24	116.03	115.73	118.51	121.00	123.78
F_TUPRS0923	111.51	113.82	116.67	119.51	118.98	121.83	124.14	126.99
F_USDTRY0823	27.26	27.31	27.36	27.42	27.41	27.47	27.52	27.57
F_USDTRY0923	27.67	27.74	27.85	27.96	27.92	28.03	28.10	28.21
F_VAKBN0823	11.53	11.97	12.26	12.54	12.70	12.99	13.43	13.72
F_VAKBN0923	12.03	12.41	12.67	12.93	13.05	13.31	13.69	13.95
F_VESTL0823	56.06	57.88	58.89	59.91	60.71	61.72	63.54	64.55
F_VESTL0923	57.58	59.39	60.34	61.30	62.15	63.10	64.91	65.86
F_X10XB0823	10,150.83	10,250.67	10,305.33	10,360.00	10,405.17	10,459.83	10,559.67	10,614.33
F_X10XB1023	10,614.00	10,721.50	10,795.00	10,868.50	10,902.50	10,976.00	11,083.50	11,157.00
F_XAUTRYM0823	1,669.92	1,676.61	1,682.61	1,688.60	1,689.30	1,695.30	1,701.99	1,707.99
F_XAUTRYM1023	1,740.85	1,750.67	1,760.34	1,770.00	1,770.16	1,779.83	1,789.65	1,799.32
F_XAUUSD0823	1,899.48	1,905.02	1,912.33	1,919.65	1,917.87	1,925.18	1,930.72	1,938.03
F_XAUUSD1023	1,918.83	1,925.67	1,931.33	1,937.00	1,938.17	1,943.83	1,950.67	1,956.33
F_XLBNK0823	6,105.67	6,317.83	6,453.17	6,588.50	6,665.33	6,800.67	7,012.83	7,148.17
F_XLBNK1023	6,518.17	6,674.33	6,787.67	6,901.00	6,943.83	7,057.17	7,213.33	7,326.67
F_XU0300823	8,142.83	8,276.42	8,387.33	8,498.25	8,520.92	8,631.83	8,765.42	8,876.33
F_XU0301023	8,609.00	8,719.50	8,816.25	8,913.00	8,926.75	9,023.50	9,134.00	9,230.75
F_YKBNK0823	15.22	15.58	15.84	16.09	16.20	16.46	16.82	17.08
F_YKBNK0923	15.75	16.09	16.33	16.56	16.67	16.91	17.25	17.49



Sözleşme Kodu	Vade Ayı	Uzlaşma Fiyatı	Önceki Uzlaşma Fiyatı	Değişim	Değişim Puan	Gün İçi Yüksek	Gün İçi Düşük	İşlem Miktarı	İşlem Hacim	Açık Pozisyon	Açık Pozisyon Değişimi	Vadeye Kalan Gün Sayısı	Takasbank Başlangıç Teminatı %
PAY VADELİ													
F_KARSN0823	31.08.2023	11.500	11.830	-2.79 %	-0.33	11.970	11.330	100,491	116,482,465	91,059	14,348	17	18
F_KARSN0923	29.09.2023	11.760	12.030	-2.24 %	-0.27	12.350	11.610	771	922,089	7,692	196	46	18
F_KCHOL0823	31.08.2023	138.580	142.420	-2.70 %	-3.84	143.980	137.500	59,595	837,326,102	89,889	-7,604	17	16
F_KCHOL0923	29.09.2023	142.510	146.150	-2.49 %	-3.64	147.390	141.800	7,080	102,348,406	11,036	2,988	46	16
F_KOZAA0823	31.08.2023	57.910	59.550	-2.75 %	-1.64	60.210	57.730	46,518	275,165,856	71,345	-167	17	16
F_KOZAA0923	29.09.2023	59.610	61.070	-2.39 %	-1.46	61.750	59.540	4,185	25,683,801	7,114	3,478	46	16
F_KOZAL0823	31.08.2023	27.310	27.970	-2.36 %	-0.66	28.320	27.100	117,357	326,305,152	119,706	975	17	18
F_KOZAL0923	29.09.2023	28.080	28.650	-1.99 %	-0.57	29.030	27.840	3,605	10,292,181	15,819	999	46	18
F_KRDMD0823	31.08.2023	25.490	24.040	6.03 %	1.45	26.090	24.350	473,698	1,207,428,624	267,370	22,170	17	19
F_KRDMD0923	29.09.2023	26.170	24.590	6.43 %	1.58	26.670	24.800	12,993	33,508,745	21,189	-3,153	46	19
F_MGROS0823	31.08.2023	358.610	348.420	2.92 %	10.19	362.810	349.510	6,050	215,699,046	7,609	-200	17	16
F_MGROS0923	29.09.2023	366.900	355.720	3.14 %	11.18	370.000	359.000	432	15,769,493	397	72	46	16
F_ODAS0823	31.08.2023	12.000	12.180	-1.48 %	-0.18	12.620	11.970	596,246	735,915,087	820,750	-25,212	17	18
F_ODAS0923	29.09.2023	12.360	12.410	-0.40 %	-0.05	13.550	12.350	25,246	32,174,543	45,144	14,669	46	18
F_OYAKC0823	31.08.2023	64.390	65.330	-1.44 %	-0.94	67.900	64.080	56,088	369,513,532	62,033	689	17	18
F_OYAKC0923	29.09.2023	65.830	66.700	-1.30 %	-0.87	69.390	65.700	4,051	27,257,915	1,587	-2,089	46	18
F_PETKM0823	31.08.2023	19.310	19.330	-0.10 %	-0.02	19.900	19.010	868,288	1,685,635,645	671,851	76,720	17	16
F_PETKM0923	29.09.2023	19.840	19.940	-0.50 %	-0.10	20.310	19.530	27,171	54,181,013	28,187	1,954	46	16
F_PGSUS0823	31.08.2023	955.960	974.570	-1.91 %	-18.61	992.000	950.890	7,896	768,020,580	5,754	-303	17	19
F_PGSUS0923	29.09.2023	985.370	995.980	-1.07 %	-10.61	1,015.190	982.420	158	15,818,096	441	0	46	19
F_SAHOL0823	31.08.2023	62.490	63.070	-0.92 %	-0.58	63.990	61.420	108,304	681,296,218	221,356	-14,230	17	15
F_SAHOL0923	29.09.2023	64.490	65.000	-0.78 %	-0.51	65.770	63.400	12,429	81,336,914	24,463	8,232	46	15
F_SASA0823	31.08.2023	56.260	57.980	-2.97 %	-1.72	58.510	56.090	32,398	184,588,740	71,406	-1,489	17	20
F_SASA0923	29.09.2023	57.900	59.470	-2.64 %	-1.57	61.000	57.750	1,232	7,218,998	3,583	402	46	20
F_SISE0823	31.08.2023	51.890	52.820	-1.76 %	-0.93	53.580	51.560	110,585	582,830,363	173,110	-12,202	17	17
F_SISE0923	29.09.2023	53.490	54.420	-1.71 %	-0.93	55.200	53.180	12,952	71,197,735	30,397	10,185	46	17
F_SKBK0823	31.08.2023	4.100	3.890	5.40 %	0.21	4.130	3.830	1,651,842	652,346,403	644,357	102,332	17	19
F_SKBK0923	29.09.2023	4.210	3.990	5.51 %	0.22	4.230	3.940	25,471	10,321,871	25,818	-6,632	46	19
F_SOKM0823	31.08.2023	54.370	51.870	4.82 %	2.50	54.710	51.650	28,477	151,592,036	41,844	-3,602	17	17
F_SOKM0923	29.09.2023	55.800	52.640	6.00 %	3.16	55.890	52.650	2,646	14,432,925	1,769	995	46	17
F_TAVHL0823	31.08.2023	129.400	123.570	4.72 %	5.83	130.500	122.670	18,059	229,517,800	35,212	-1,535	17	17
F_TAVHL0923	29.09.2023	131.500	126.320	4.10 %	5.18	133.030	126.080	505	6,554,704	1,724	42	46	17
F_TCELL0823	31.08.2023	54.990	54.240	1.38 %	0.75	56.490	53.970	90,252	497,685,305	132,855	-4,385	17	16
F_TCELL0923	29.09.2023	56.100	55.300	1.45 %	0.80	57.680	55.380	2,148	12,106,529	6,896	141	46	16
F_THYAO0823	31.08.2023	265.890	270.020	-1.53 %	-4.13	271.590	264.120	60,061	1,610,242,754	86,815	-8,367	17	16
F_THYAO0923	29.09.2023	273.280	278.220	-1.78 %	-4.94	279.450	271.450	5,248	145,653,922	9,019	2,404	46	16
F_TKFEN0823	31.08.2023	42.660	42.950	-0.68 %	-0.29	44.100	42.240	19,499	84,131,742	58,351	342	17	16
F_TKFEN0923	29.09.2023	43.750	44.050	-0.68 %	-0.30	45.850	43.590	915	4,061,932	6,612	259	46	16
F_TOASO0823	31.08.2023	297.400	305.560	-2.67 %	-8.16	309.790	294.700	6,451	194,270,437	11,429	62	17	15
F_TOASO0923	29.09.2023	306.170	313.640	-2.38 %	-7.47	317.850	303.630	283	8,766,731	907	90	46	15
F_TSKB0823	31.08.2023	6.710	6.670	0.60 %	0.04	6.940	6.560	202,212	136,389,039	193,229	-20,381	17	20
F_TSKB0923	29.09.2023	6.860	6.850	0.15 %	0.01	7.070	6.730	2,017	1,394,112	6,770	421	46	20
F_TTKOM0823	31.08.2023	21.240	21.080	0.76 %	0.16	21.720	21.050	168,420	359,886,596	233,607	25,375	17	18
F_TTKOM0923	29.09.2023	21.810	21.600	0.97 %	0.21	22.290	21.590	1,807	3,957,624	18,534	263	46	18
F_TUPRS0823	31.08.2023	116.210	112.990	2.85 %	3.22	118.210	112.940	56,004	650,479,239	52,116	-3,806	17	16
F_TUPRS0923	29.09.2023	119.380	115.870	3.03 %	3.51	121.300	116.140	6,233	74,874,009	6,640	1,823	46	16
F_VAKBN0823	31.08.2023	12.550	12.560	-0.08 %	-0.01	13.150	12.420	160,215	204,757,544	190,664	-2,475	17	19
F_VAKBN0923	29.09.2023	12.940	12.910	0.23 %	0.03	13.430	12.790	9,631	12,575,847	13,380	7,605	46	19
F_VESTL0823	31.08.2023	59.840	61.280	-2.35 %	-1.44	62.520	59.690	16,215	98,990,927	52,832	4	17	17
F_VESTL0923	29.09.2023	61.440	62.360	-1.48 %	-0.92	63.950	61.190	4,267	27,031,079	4,782	1,984	46	17
F_YKBNK0823	31.08.2023	16.100	16.090	0.06 %	0.01	16.570	15.950	1,079,791	1,762,161,694	1,000,057	-47,581	17	17
F_YKBNK0923	29.09.2023	16.560	16.540	0.12 %	0.02	17.020	16.440	6,002	10,097,281	57,290	628	46	17

Genel Müdürlük

Esentepe Mh. Ecza Sk. Safter Han İş Merkezi No:6 Şişli/İstanbul – (0212) 286 30 00

Beylikdüzü

Hayrettin Paşa Mah. 1993 Sokak No:22 Ferah Residence Daire A1 Esenyurt – (0212) 270 26 43

Erenköy

Bağdat Caddesi Beyaz Apt. No: 339 D:5 Erenköy – (0216) 301 10 45

Levent

Nispetiye Mah. Aydar Cad Metro İş Merkezi No. 10 İç Kapı No: 1 Beşiktaş – (0212) 286 30 00

Nişantaşı

Vali Konağı Cad. No.77 Polat Apt. Kat.3 D.3 Nişantaşı/Şişli – (0212) 241 15 75

Sirkeci

Hobyar Mah. Aşirefendi Cad. Denizli Han Blok No: 27 Kapı No: 611 Fatih – (0212) 939 67 78

Suadiye

Suadiye Mah. Öncü Sokak Büyük Hanlı Konutları B1 Blok K:8 D:22 Kadıköy – (0216) 350 01 43

Ankara

Tunalı Hilmi Cad. 60/12 Kavaklıdere – (0312) 426 16 61

Bursa

Çekirge Mah. Çekirge Cad. Gökçen Apt. Blok 97/1 C Osmangazi – (0224) 233 43 37

Malatya

Sancaktar Mah. Aslantepo Cad. Canbaylar Plaza No. 93/9 Battalgazi – (0422) 377 90 00

Niğde

Aşağı Kayabaşı Mah. Dr. Sami Yağız Cad. Kültür Plaza No:32 Kat:1/4 Niğde – (0388) 214 19 35

**YASAL UYARI**

Bu rapor, bir veya daha fazla sermaye piyasası aracı veya bunları ihraç eden ortaklıklar ve kuruluşlar ile piyasa eğilimleri hakkında, belirli bir kişiye veya mali durumları, risk ve getiri tercihleri benzer nitelikteki bir gruba yönelik olmamak kaydıyla, Marbaş Menkul Değerler A.Ş. müşterilerine ve/veya dağıtım kanallarına yönelik olarak Marbaş Menkul Değerler A.Ş.'nin anlaşılabilir olduğu dışarıdan hizmet sağlayıcı kuruluş tarafından hazırlanmıştır. Burada yer alan yatırım bilgi, yorum ve tavsiyeleri yatırım danışmanlığı kapsamında değildir. Yatırım danışmanlığı hizmeti, yetkili kuruluşlar tarafından kişilerin risk ve getiri tercihleri dikkate alınarak kişiye özel sunulmaktadır. Burada yer alan yorum ve tavsiyeler ise genel niteliktedir. Bu tavsiyeler mali durumunuz ile risk ve getiri tercihlerinize uygun olmayabilir. Bu nedenle, sadece burada yer alan bilgilere dayanarak yatırım kararı verilmesi beklentilerinize uygun sonuçlar doğurmayabilir. Bu rapor ve yorumlardaki yazılar, bilgiler ve grafikler, ulaşılabilen ilk kaynaklardan iyi niyetle ve doğruluğu, geçerliliği, etkinliği velhasıl her ne şekil, suret ve nam altında olursa olsun herhangi bir karara dayanak oluşturması hususunda herhangi bir teminat, garanti oluşturmadan, yalnızca bilgi edinilmesi amacıyla derlenmiştir. İş bu raporlardaki yorumlardan; eksik bilgi ve/veya güncellenme gibi konularda ortaya çıkabilecek zararlardan Marbaş Menkul Değerler A.Ş. ve çalışanları sorumlu değildir. Marbaş Menkul Değerler A.Ş. her an, hiçbir şekil ve surette ön ihbara ve/veya ihtara gerek kalmaksızın söz konusu bilgileri, tavsiyeleri değiştirebilir ve/veya ortadan kaldırabilir. Genel anlamda bilgi vermek amacıyla hazırlanmış olan iş bu rapor ve yorumlar, kapsamı bilgiler, tavsiyeler hiçbir şekil ve surette Marbaş Menkul Değerler A.Ş.'nin herhangi bir taahhüdünü tazammum etmediğinden, bu bilgilere istinaden her türlü özel ve/veya tüzel kişiler tarafından alınacak kararlar, varılacak sonuçlar, gerçekleştirilecek işlemler ve oluşabilecek her türlü riskler bizatihi bu kişilere ait ve raci olacaktır. Hiçbir şekil ve surette ve her ne nam altında olursa olsun, her türlü gerçek ve/veya tüzel kişinin, gerek doğrudan gerek dolayısı ile ve bu sebeplerle uğrayabileceği her türlü doğrudan ve/veya dolayısıyla oluşacak maddi ve manevi zarar, kar mahrumiyeti, velhasıl her ne nam altında olursa olsun uğrayabileceği zararlardan hiçbir şekil ve surette Marbaş Menkul Değerler A.Ş. ve çalışanları sorumlu tutulamayacak ve hiçbir şekil ve surette her ne nam altında olursa olsun Marbaş Yatırım Menkul Değerler A.Ş. çalışanlarından talepte bulunulmayacaktır.