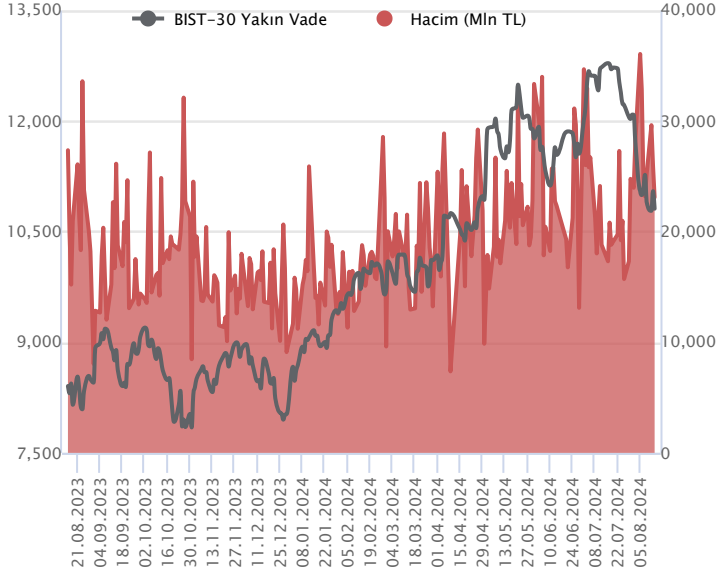


Sözleşme Kodu	Vade Ayı	Uzlaşma Fiyatı	Önceki Uzlaşma Fiyatı	Değişim	Değişim Puan	Gün İçi Yüksek	Gün İçi Düşük	İşlem Miktarı	İşlem Hacim	Açık Pozisyon	Açık Pozisyon Değişimi	Vadeye Kalan Gün Sayısı	Takasbank Başlangıç Teminatı %
<b>ENDEKS KONTRATLARI</b>													
F_XU0300824	29.08.2024	10,847.50	11,004.25	-1.42 %	-156.75	11,073.75	10,764.25	210,905.00	23,103,050,655.00	461,729.00	22,153.00	15	12
F_XU0301024	31.10.2024	11,557.50	11,711.00	-1.31 %	-153.50	11,792.50	11,480.00	7,329.00	903,273,967.50	27,146.00	5,214.00	78	12

### BIST 30 Yakın Vadeli Kontratı



Ağustos vadeli endeks sözleşmesi 10.764,25 – 11.073,75 seviyeleri arasında hareket ederek günün %1,42 oranında düşüşle 10.847,50 uzlaşma fiyatından tamamladı. Gün içerisinde dalgalı bir seyrin öne çıktığı sözleşmede günün ikinci yarısında satışların hız kazandığı bir fiyatlamaya takip edildi. Akşam seans kapanışı ise 10.811,25 puandan gerçekleşti. ABD borsaları günü sınırlı yükselişlerle tamamlarken, ABD vadelerinde bu sabah hafif alıcılı bir seyrin etkili oluyor. Asya piyasalarında yeşil bir renk hâkim. Avrupa vadeleri ve CFD endeksleri hafif alıcılı açılışlara işaret ediyor. Ağustos vadeli endeks sözleşmesinin güne dalgalı bir başlangıç yapmasını bekliyoruz.

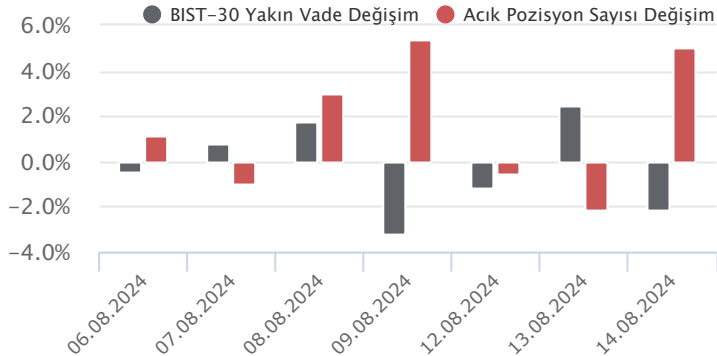
Son haftalardaki satışlarla zayıf teknik görünümün etkisini sürdürdüğü sözleşmede 11.000 altında kaldığı sürece satıcılı seyrin etkisini sürdürebilir. Sözleşmede kısa vadede 10.800 ve 10.760 seviyeleri ilk destek noktaları olup, devamında 10.725 ve geçen hafta pazartesi test edilen 10.680 seviyesi destek olarak önem kazanacaktır. 10.680 altında hız kazanan satışlarla 10.610 ve 10.500 bölgesine doğru geri çekilmeler gündeme gelebilir. Tepki alımlarında ise 10.850 – 10.900 aralığı ilk direnç bölgesi olup, devamında 11.000 seviyesi direnç olarak takip edilecektir. 11.000 üzerindeki tutunmalarda 11.090 – 11.179 ve 11.250 seviyeleri direnç konumunda bulunmaktadır. Sözleşmede toparlanma çabasının devamlılığı açısından ilk olarak 11.000 üzeri günlük kapanışlara ihtiyaç bulunmaktadır.

Endeks - 30 Yakın Vade Aracı Kurum Dağılımı Günlük Değişim					
Long			Short		
Kurum	Net Lot	Pay (%)	Kurum	Net Lot	Pay (%)
Deniz Yatırım	5.325	20	Bank of America	11.416	43
Garanti BBVA	3.110	12	İş Yatırım	9.509	36
Halk Yatırım	2.919	11	Yatırım Finansman	2.114	8
İnfo Yatırım	1.960	7	Meksa Yatırım	1.107	4
Osmanlı Yatırım	1.705	6	Teb Yatırım	931	4
Diğer	11.562	44	Diğer	1.504	6

İlk 5 Kurum Satım Ağırlıklı

Endeks - 30 Yakın Vade Aracı Kurum Dağılımı Tüm Vade					
Long			Short		
Kurum	Net Lot	Pay (%)	Kurum	Net Lot	Pay (%)
Yapı Kredi Yatırım	43.317	17	İş Yatırım	113.333	45
Halk Yatırım	37.078	15	Bank of America	65.756	26
Teb Yatırım	30.933	12	HSBC Yatırım	43.056	17
Ziraat Yatırım	23.556	9	Garanti BBVA	14.205	6
Gedik Yatırım	19.396	8	Meksa Yatırım	5.897	2
Diğer	96.303	38	Diğer	8.325	3

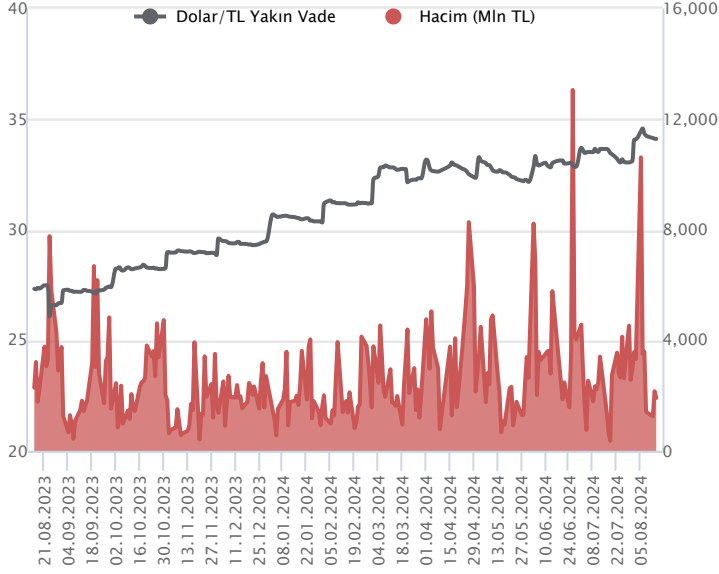
İlk 5 Kurum Satım Ağırlıklı



Fiyat (%)	Açık Pozisyon (%)	Yorum
Artış	Artış	Yükselişin devamlılığı için sinyal olarak kabul edilebilir.
Artış	Azalış	Yükselişin desteklenmediğini gösterir.
Azalış	Artış	Düşüşlerin devamlılığı için sinyal olarak kabul edilebilir.
Azalış	Azalış	Düşüşlerin desteklenmediğini gösterir.

Sözleşme Kodu	Vade Ayı	Uzlaşma Fiyatı	Önceki Uzlaşma Fiyatı	Değişim	Değişim Puan	Gün İçi Yüksek	Gün İçi Düşük	İşlem Miktarı	İşlem Hacim	Açık Pozisyon	Açık Pozisyon Kalan Gün Sayısı	Vadeye	Takasbank Başlangıç Teminatı %
<b>DÖVİZ KONTRATLARI</b>													
F_EURTRY0824	29.08.2024	37.6790	37.3990	0.75 %	0.28	37.6922	37.4014	351	13,192,463	5,201	27	15	12
F_EURTRY0924	30.09.2024	39.0574	38.6869	0.96 %	0.37	39.0900	38.6900	572	22,283,260	781	542	47	12
F_EURUSD0824	29.08.2024	1.1039	1.0966	0.67 %	0.01	1.1055	1.0977	15,183	560,318,960	13,762	1,153	15	3
F_EURUSD0924	30.09.2024	1.1061	1.0949	1.02 %	0.01	1.1066	1.1030	172	6,363,438	869	70	47	3
F_USDTRY0824	29.08.2024	34.1044	34.1122	-0.02 %	-0.01	34.1200	34.0660	56,108	1,912,834,848	1,053,528	-13,701	15	13
F_USDTRY0924	30.09.2024	35.3643	35.3147	0.14 %	0.05	35.3700	35.2975	35,990	1,272,088,610	475,857	20,979	47	13

**Dolar/TL Yakın Vadeli Kontratı**



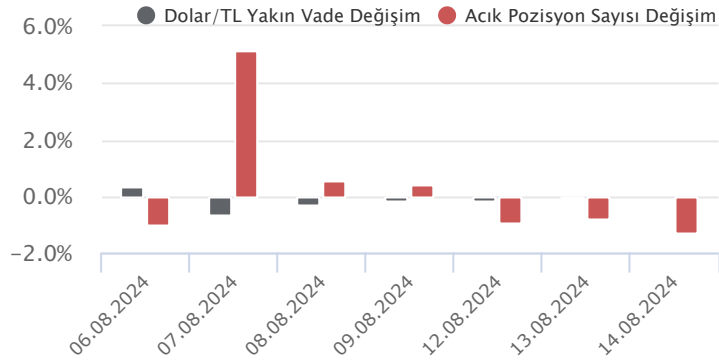
Ağustos vadeli Dolar/TL sözleşmesi dün 34,0660 ile 34,1200 seviyeleri arasında dalgalanarak günü yüzde 0,02'lik düşüşle 34,1044 uzlaşma fiyatından tamamladı. ABD'de açıklanan tüketici enflasyon verileri beklentilere paralel artış kaydetti. Manşette TÜFE aylık yüzde 0,2 artış kaydederken, yıllık TÜFE yüzde 3,00'ten yüzde 2,9'a geriledi. Çekirdek TÜFE'de ise aylık artış yüzde 0,2 olurken, yıllık artış yüzde 3,2 olarak gerçekleşti. Beklentilere paralel gelen verilerin fiyatlamalara etkisi olmadı. Bugün yurt içerisinde bütçe dengesi, ABD tarafında ise başta perakende satışlar ve sanayi üretim endeksi olmak üzere makro ekonomik veriler takip edilecek. Resesyon endişeleri bağlamında izlenecek verilerin beklentilerden anlamlı bir şekilde sapması durumunda piyasada volatilité artabilir. Son dönemde yatay seyirlerin etkili olduğu dolar/TL spot kuru, bu sabah saat 08:10 itibariyle 33,60'lı seviyelerde yatay seyrine devam ediyor. Dolar endeksi ise 102,58 civarında bulunuyor.

Dolar/TL Yakın Vade Aracı Kurum Dağılımı Günlük Değişim					
Long			Short		
Kurum	Net Lot	Pay (%)	Kurum	Net Lot	Pay (%)
İş Yatırım	18.252	52	Ak Yatırım	20.264	58
Yapı ve Kredi	6.255	18	Bank of America	10.274	29
Global Menkul	5.436	16	Garant Bankası	2.000	6
Yatırım Finansman	2.031	6	HSBC Yatırım	1.000	3
Şeker Yatırım	1.000	3	Venbey Yatırım	500	1
Diğer	2.147	6	Diğer	1.082	3

İlk 5 Kurum Satım Ağırlıklı

Dolar/TL Yakın Vade Aracı Kurum Dağılımı Tüm Vade					
Long			Short		
Kurum	Net Lot	Pay (%)	Kurum	Net Lot	Pay (%)
Akbank	296.108	34	İş Yatırım	464.778	54
Ak Yatırım	74.445	9	Bank of America	287.222	33
Teb Yatırım	61.473	7	Garanti BBVA	51.065	6
Deniz Yatırım	57.634	7	Yapı ve Kredi	30.263	4
İş Bankası	47.123	6	QNB Finans Yatırım	22.832	3
Diğer	323.585	38	Diğer	4.208	1

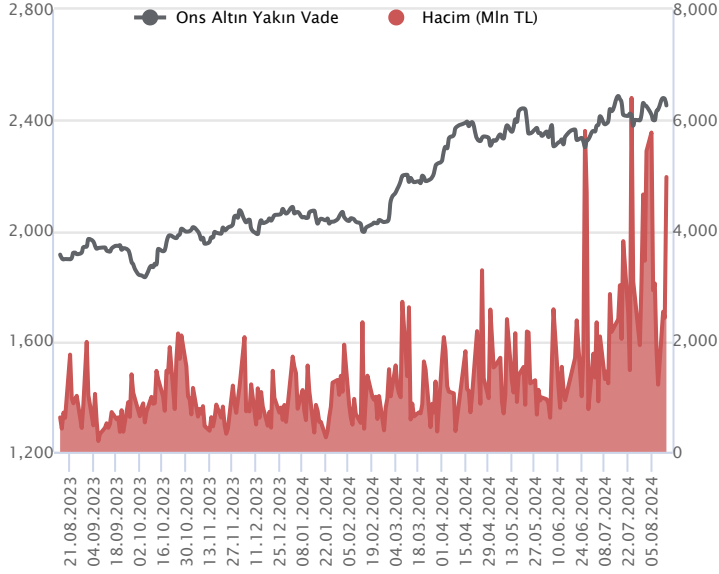
İlk 5 Kurum Satım Ağırlıklı



Fiyat (%)	Açık Pozisyon (%)	Yorum
Artış	Artış	Yükselişin devamlılığı için sinyal olarak kabul edilebilir.
Artış	Azalış	Yükselişin desteklenmediğini gösterir.
Azalış	Artış	Düşüşlerin devamlılığı için sinyal olarak kabul edilebilir.
Azalış	Azalış	Düşüşlerin desteklenmediğini gösterir.

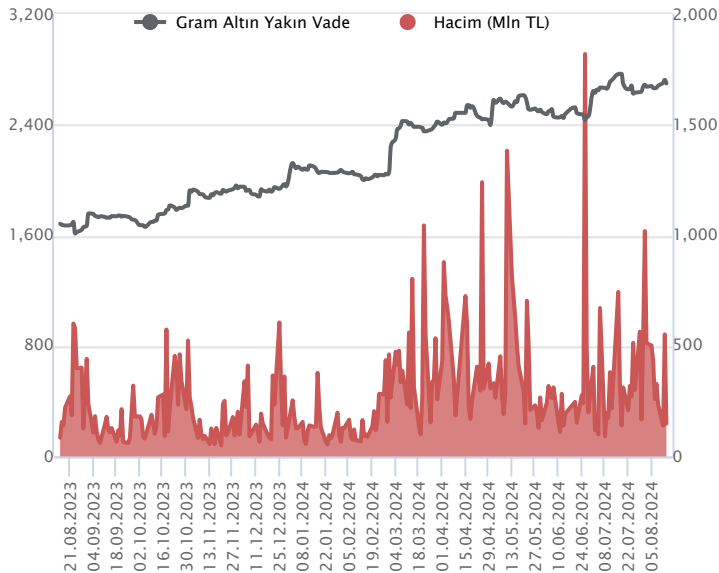
Sözleşme Kodu	Vade Ayı	Uzlaşma Fiyatı	Önceki Uzlaşma Fiyatı	Değişim	Değişim Puan	Gün İçi Yüksek	Gün İçi Düşük	İşlem Miktarı	İşlem Hacim	Açık Pozisyon	Açık Pozisyon Değişimi	Vadeye Kalan Gün Sayısı	Takasbank Başlangıç Teminatı %
<b>ALTIN KONTRATLARI</b>													
F_XAUTRYM0824	29.08.2024	2,696.960	2,721.680	-0.91 %	-24.72	2,726.480	2,692.930	54,475	147,687,792	558,325	-10,054	15	12
F_XAUTRYM1024	31.10.2024	2,924.520	2,952.080	-0.93 %	-27.56	2,953.670	2,919.380	21,388	62,872,190	103,107	5,488	78	12
F_XAUUSD0824	29.08.2024	2,457.950	2,479.850	-0.88 %	-21.90	2,488.550	2,446.150	60,126	4,969,846,126	65,278	-13,451	15	6
F_XAUUSD1024	31.10.2024	2,482.050	2,504.200	-0.88 %	-22.15	2,510.000	2,468.650	2,614	218,480,536	11,594	132	78	6

### ONS ALTIN Yakın Vadeli Kontratı



Ağustos vadeli ons altın sözleşmesi dün 2446,15-2488,55\$ arasında seyreterek, günü yüzde 0,88 düşüyle 2457,95\$ uzlaşma fiyatından tamamladı. Spot piyasada saat 08:00 itibariyle ons altın 2453\$ seviyesinde izleniyor. Sözleşmede yaşanan geri çekilme sebebiyle stratejimizi revize ediyoruz. Bugün için 2450-2465\$ arasını nötr olarak değerlendiriyoruz. Yukarıda 2465\$ direnci olurken, bu direncin üzerinde kapanışların devamında 2440\$ stop seviyesi eklenerek 2514\$ seviyesi takip edilebilir. Geri çekilmelerde 2450\$ desteği olurken, bu desteğin altında 2474\$ stop seviyesi olmak koşuluyla 2401\$ seviyesi değerlendirilebilir. Fed üyelerinin konuşmaları sürüyor. Üyelerden Goolsbee, işgücü piyasası konusunda enflasyondan daha fazla endişeli olduğunu belirtti. Haftanın en önemli verisi dün açıklanan ABD enflasyonuydu. Temmuz ayı verisi geldi ve beklentilerin altında gerçekleşti. Verinin, Fed'in faiz indirimini eylül ayında başlayacağına yönelik beklentileri de güçlendirdiği görüldü. Bugün içinde bu beklentiler ve ABD resesyonuna dair senaryolar, fiyatlamalar üzerinde etkili olmaya devam edebilir. Bugünün veri takviminde; ABD haftalık işsizlik maaşı başvuruları, perakende satışlar ve sanayi üretimi verisi takip edilecek. Fed üyelerinin konuşmaları da izlenebilir. Sözleşmede olası oynaklığa karşı yatırımcıların aktif bir kar al/zarar durdur seviyesi belirleyerek hareket etmeleri daha sağlıklı olabilir.

### GRAM ALTIN Yakın Vadeli Kontratı

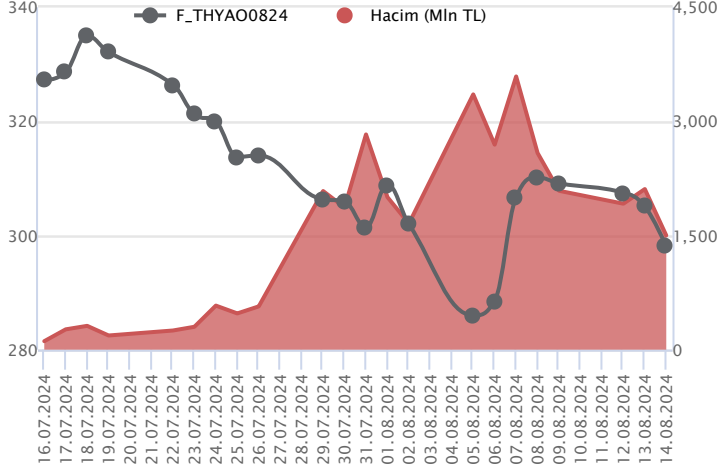


Ağustos vadeli gram altın sözleşmesi dün 2692,93-2726,48TL arasında dalgalanarak, günü yüzde 0,91 düşüyle 2696,96TL uzlaşma fiyatından tamamladı. Spot piyasada saat 08:00 itibariyle gram altın 2650 TL seviyesinde işlem görüyor. Cumhurbaşkanı Recep Tayyip Erdoğan açıklamasında, enflasyonda düşüşün başladığını, kısa süre içinde her kesimi rahatlatacak seviyelere ulaşacağını belirtti. Küresel piyasalarda resesyona yönelik senaryolar fiyatlamaları etkilemeye devam ediyor. Yabancı kurumlardan, Goldman Sachs ve JP Morgan'a göre piyasaların daha yüksek resesyon ihtimallerini fiyatladığını belirtiyorlar. UBS CEO'su açıklamasında, ABD'de resesyondan bahsetmek için çok erken olduğunu, ancak bir yavaşlamanın mümkün olduğunu belirtti. Fed'inse bu yıl için faiz oranlarını en az 50 baz puan düşürmesini beklediklerini ekledi. Dün ABD'de temmuz ayı enflasyonu açıklandı. Enflasyon aylık bazda yüzde 0,2 ve yıllık bazda yüzde 2,9 olarak açıklandı. Çekirdek enflasyon ise aylık bazda yüzde 0,2 ve yıllık bazda yüzde 3,2 olarak gerçekleşti. Enflasyon beklentilerin altında kalarak, Fed'in eylül ayında faiz indirimini destekleyen bir veri seti olarak yorumlandı. Bugün ABD'de haftalık işsizlik maaşı başvuruları, sanayi üretimi, kapasite kullanım oranı ve perakende satışlar açıklanacak. Türkiye'de bütçe dengesi izlenecek. Sözleşmede olası oynaklığa karşı yatırımcıların aktif bir kar al/zarar durdur seviyesi belirleyerek hareket etmeleri daha sağlıklı olabilir.

Sözleşme	Vade Ayı	Son Uzlaşma	Önceki Uzlaşma	Değişim %	Günün Düşüğü	Günün Yükselişi	İşlem Adedi	İşlem Hacmi
<b>PAY VADELİ SÖZLEŞMELERİNDE EN FAZLA İŞLEM GÖRENLER</b>								
F_THYAO0824	29.08.2024	298.410	305.020	-2.2 %	298.000	307.760	49,684	1,500,843,187
F_AKBNK0824	29.08.2024	57.110	56.950	0.3 %	56.490	58.000	247,178	1,412,204,357
F_EREGL0824	29.08.2024	50.350	50.610	-0.5 %	50.270	51.240	228,486	1,158,791,729

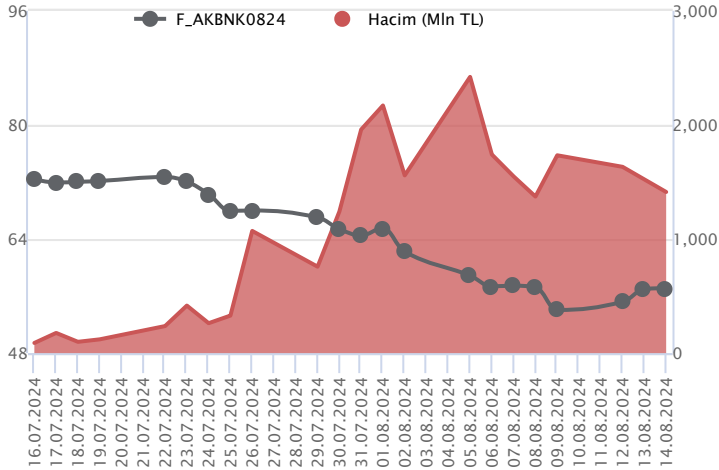
Pay vadeli sözleşmeleri, düşük teminatlarla yüksek tutarlı pozisyonlar almayı mümkün kılar. Pay vadeli sözleşmeleri ile ilgili daha detaylı bilgi almak için Marbaş Menkul Değerler A.Ş. ile iletişime geçebilirsiniz.

### F\_THYAO0824 Vadeli Kontratı



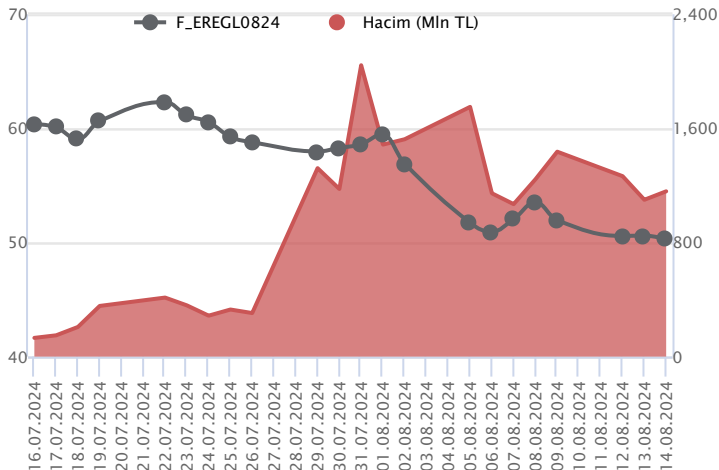
Ağustos vadeli THYAO pay sözleşmesi 298,00 – 307,76 TL aralığında hareket ederek günü %2,2 oranında düşüyle 298,41 TL uzlaşma fiyatından tamamladı. Geçen hafta içerisinde toparlanma çabasının öne çıktığı THYAO cephesinde bu hafta satışların hız kazandığı bir fiyatlamaya takip edildi. Psikolojik öneme sahip 300,00 TL altında kaldığı sürece zayıf görünümün etkisini sürdürebileceği THYAO sözleşmesinde 297,50 ve 296,20 seviyeleri kısa vadeli ilk destek noktaları olup, devamında 295,00 bölgesi destek olarak önem kazanacaktır. 295,00 desteği altında saatlik kapanışlarda 294,00 – 292,60 – 291,30 ve 290,00 seviyelerine doğru geri çekilmeler yaşanabilir. Tepki alımlarında 299,00 – 300,00 aralığı ilk güçlü direnç bölgesi olup, 300,00 TL üzerindeki tutunmalarda 301,35 – 302,25 – 303,50 ve 305,00 seviyeleri direnç konumunda bulunmaktadır. 305,00 direnci aşılabılırsa 306,00 – 308,00 aralığına doğru yükselişler yaşanabilir.

### F\_AKBNK0824 Vadeli Kontratı



Ağustos vadeli AKBNK pay sözleşmesi 56,49 – 58,00 TL aralığında hareket ederek günü %0,3 oranında sınırlı bir yükselişle 57,11 TL uzlaşma fiyatından tamamladı. Geçen hafta sert satışların yaşandığı ve zayıf bir seyrin öne çıktığı bankacılık sektöründe bu hafta toparlanma çabasının etkili olduğu bir fiyatlamaya takip ediliyor. Önceki hafta başında test edilen 55,99 üzerinde tutunmanın önem taşıdığı AKBNK sözleşmesinde 57,55 – 57,85 ve 58,00 seviyeleri kısa vadeli direnç noktalarıdır. 58,00 TL üzerindeki tutunmalarda 58,30 – 58,70 ve 59,00 seviyelerine doğru yükselişler kaydedilebilir. Sözleşmede yeniden satışların gözlenmesi halinde ise 56,60 – 56,20 ve 55,99 kısa vadeli destek noktalarıdır. 55,99 altına sarkmalarda düzeltme eğiliminin etkisini sürdürebileceği sözleşmede 55,45 – 55,00 ve 54,49 seviyelerine doğru geri çekilmeler gündeme gelebilir. Sert fiyat hareketleri ve yüksek seyreden gün içi volatiliteye karşı dikkatli olunmalıdır.

### F\_EREGL0824 Vadeli Kontratı



Ağustos vadeli EREGL pay sözleşmesi dün 50,27 TL ile 51,24 TL seviyeleri arasında dalgalanarak günü yüzde 0,51'lik düşüyle 50,35 TL uzlaşma fiyatından tamamladı. Dün sözleşmede gün içerisinde dalgalı seyirlerin etkili olduğu görüldü. Çift yönlü fiyatlamalar sonrasında piyasa kapanışına doğru sınırlı da olsa satıcıları seyirler ağırlık kazandı. Volatilitenin son 10 günde 2,09 TL'ye tekabül etmekte olup, uzlaşma fiyatına göre yüzde 4,1'lik orana tekabül etmektedir. Sözleşmede son dönemdeki zayıf seyrin devamı durumunda 49,76 TL seviyesi destek noktası olup, bu seviye altındaki fiyat hareketlerinde 100 günlük basit hareketli ortalamanın bulunduğu 49,33 TL ve 48,98 TL seviyeleri destek olarak takip edilebilir. Tepki yükselişlerinde 50,93 TL ve 51,24 TL seviyeleri direnç noktaları olup, 51,24 TL üzerinde kalıcılık sağlanmadıkça yükselişlere karşı temkinli olmakta fayda var. Fiyatlamada 51,24 TL üzerinde ise 51,99 TL seviyesi direnç olarak gündeme gelebilir.

## Dayanak Varlıkların Teknik Gösterge Görünümleri

## 20 Gün Ortalama/Fiyat Kesişmesi (YUKARI)

KOZAL

## Güç Göstergeleri Olumlu

RSI ve Momentum göstergelerine göre olumlu olanlar

## 50 Gün Ortalama/Fiyat Kesişmesi (YUKARI)

## MACD

BIMAS GÜÇLÜ SAT  
VESTL ZAYIF AL

## 20/50 Gün Ortalama Kesişmesi (YUKARI)

Bu şartları sağlayan dayanak varlık bulunmamaktadır.

## Para Girişi Olan Dayanak Varlıklar

Kapanış	İşlem Hacmi (Mln TL)
Bu şartları sağlayan dayanak varlık bulunmamaktadır.	

## Yüksek Hacimliler

	İşlem Hacmi (Mln TL)
XU030	49,895.07
X10XB	24,538.81
XSD25	22,959.60
XLBNK	12,378.21
THYAO	5,594.85

## 20 Gün Ortalama/Fiyat Kesişmesi (AŞAĞI)

PGSUS

## Güç Göstergeleri Zayıf

ARCLK  
ISCTR  
FROTO  
KONTR  
PETKM

RSI ve Momentum göstergelerine göre zayıf olanlar

## 50 Gün Ortalama/Fiyat Kesişmesi (AŞAĞI)

GARAN

## Göstergeleri Dipte Olanlar

SASA  
BRSAN  
ASTOR  
ENJSA  
KCHOL

CCI, RSI, Stochastics, Williams' %R , MFI ve DX göstergelerinin ortalaması en düşük olanlar

## 20/50 Gün Ortalama Kesişmesi (AŞAĞI)

SASA  
TKFEN

## Para Çıkışı Olan Dayanak Varlıklar

	Kapanış	İşlem Hacmi (Mln TL)
GARAN	113.00	2,353.25
GUBRF	162.70	1,478.24
KRDMD	24.94	1,356.10
TTKOM	49.38	636.33
AKSEN	36.06	209.17

**Dayanak Varlıkların Teknik Gösterge Konumları**

Kod	5 Günlük H.O	10 Günlük H.O	20 Günlük H.O	50 Günlük H.O	RSI	StochS	MACD	CCI
AEFES	ALIM	ALIM	SATIM	ALIM	ALIM	SATIM	SATIM	ALIM
AKBNK	ALIM	SATIM	SATIM	SATIM	ALIM	SATIM	SATIM	ALIM
AKSEN	SATIM	SATIM	SATIM	SATIM	SATIM	ALIM	SATIM	SATIM
ALARK	ALIM	ALIM	SATIM	SATIM	ALIM	ALIM	ALIM	ALIM
ARCLK	SATIM	SATIM	SATIM	SATIM	SATIM	ALIM	SATIM	SATIM
ASELS	SATIM	SATIM	SATIM	SATIM	SATIM	ALIM	SATIM	ALIM
ASTOR	SATIM	SATIM	SATIM	SATIM	SATIM	ALIM	SATIM	ALIM
BIMAS	ALIM	SATIM	SATIM	ALIM	ALIM	SATIM	SATIM	ALIM
BRSAN	SATIM	SATIM	SATIM	SATIM	SATIM	ALIM	SATIM	SATIM
CIMSA	SATIM	SATIM	SATIM	SATIM	SATIM	ALIM	SATIM	SATIM
CNH/TRY	ALIM	ALIM	ALIM	ALIM	ALIM	SATIM	ALIM	ALIM
DOAS	SATIM	SATIM	SATIM	SATIM	ALIM	SATIM	SATIM	ALIM
DOHOL	SATIM	SATIM	SATIM	SATIM	SATIM	ALIM	SATIM	SATIM
EKGYO	ALIM	SATIM	SATIM	ALIM	ALIM	SATIM	SATIM	ALIM
ENJSA	SATIM	SATIM	SATIM	SATIM	SATIM	SATIM	SATIM	ALIM
ENKAI	SATIM	SATIM	SATIM	ALIM	SATIM	SATIM	SATIM	ALIM
EREGL	SATIM	SATIM	SATIM	SATIM	SATIM	ALIM	SATIM	ALIM
EUR/TRY	ALIM	ALIM	ALIM	ALIM	ALIM	SATIM	ALIM	ALIM
EUR/USD	ALIM	ALIM	ALIM	ALIM	ALIM	SATIM	ALIM	ALIM
FROTO	SATIM	SATIM	SATIM	SATIM	ALIM	SATIM	SATIM	ALIM
GARAN	SATIM	SATIM	SATIM	SATIM	SATIM	SATIM	SATIM	ALIM
GBP/USD	ALIM	ALIM	ALIM	ALIM	ALIM	SATIM	SATIM	ALIM
GUBRF	SATIM	SATIM	ALIM	ALIM	SATIM	ALIM	SATIM	SATIM
HALKB	ALIM	SATIM	SATIM	SATIM	ALIM	SATIM	SATIM	ALIM
HEKTS	SATIM	SATIM	SATIM	SATIM	SATIM	ALIM	SATIM	ALIM
ISCTR	SATIM	SATIM	SATIM	SATIM	SATIM	SATIM	SATIM	ALIM
KCHOL	SATIM	SATIM	SATIM	SATIM	SATIM	ALIM	SATIM	ALIM
KONTR	SATIM	SATIM	SATIM	SATIM	SATIM	SATIM	SATIM	SATIM
KOZAA	ALIM	ALIM	ALIM	ALIM	ALIM	ALIM	ALIM	ALIM
KOZAL	SATIM	SATIM	ALIM	ALIM	SATIM	ALIM	SATIM	SATIM
KRDMD	SATIM	SATIM	SATIM	SATIM	SATIM	ALIM	SATIM	SATIM
MGROS	SATIM	SATIM	SATIM	SATIM	SATIM	SATIM	SATIM	SATIM
ODAS	SATIM	SATIM	SATIM	SATIM	SATIM	ALIM	SATIM	SATIM
OYAKC	SATIM	SATIM	SATIM	ALIM	SATIM	ALIM	SATIM	ALIM
PETKM	SATIM	SATIM	SATIM	SATIM	SATIM	ALIM	SATIM	ALIM
PGSUS	SATIM	SATIM	SATIM	ALIM	SATIM	ALIM	SATIM	SATIM
RUB/TRY	SATIM	SATIM	SATIM	SATIM	SATIM	SATIM	SATIM	ALIM
SAHOL	SATIM	SATIM	SATIM	SATIM	ALIM	ALIM	SATIM	ALIM
SASA	SATIM	SATIM	SATIM	SATIM	SATIM	ALIM	SATIM	SATIM
SISE	SATIM	SATIM	SATIM	SATIM	SATIM	ALIM	SATIM	ALIM
SOKM	SATIM	SATIM	SATIM	SATIM	SATIM	ALIM	SATIM	SATIM
TAVHL	SATIM	SATIM	SATIM	SATIM	SATIM	SATIM	SATIM	ALIM
TCELL	SATIM	SATIM	SATIM	ALIM	SATIM	ALIM	SATIM	ALIM
THYAO	SATIM	SATIM	SATIM	SATIM	SATIM	ALIM	ALIM	SATIM
TKFEN	SATIM	SATIM	SATIM	SATIM	SATIM	ALIM	SATIM	ALIM
TOASO	ALIM	SATIM	SATIM	SATIM	ALIM	SATIM	SATIM	ALIM
TSKB	SATIM	SATIM	SATIM	SATIM	SATIM	ALIM	SATIM	SATIM
TTKOM	SATIM	SATIM	SATIM	ALIM	SATIM	ALIM	SATIM	SATIM
TUPRS	SATIM	SATIM	SATIM	SATIM	SATIM	ALIM	ALIM	SATIM
USD/TRY	ALIM	ALIM	ALIM	ALIM	ALIM	SATIM	ALIM	SATIM
VAKBN	ALIM	SATIM	SATIM	SATIM	ALIM	SATIM	SATIM	ALIM
VESTL	SATIM	SATIM	SATIM	SATIM	SATIM	ALIM	ALIM	SATIM
X10XB	SATIM	SATIM	SATIM	SATIM	SATIM	ALIM	SATIM	SATIM
XAU/TRY	ALIM	ALIM	ALIM	ALIM	ALIM	ALIM	ALIM	ALIM
XAU/USD	ALIM	ALIM	ALIM	ALIM	SATIM	ALIM	ALIM	SATIM
XLBNK	SATIM	SATIM	SATIM	SATIM	ALIM	SATIM	SATIM	ALIM
XSD25	SATIM	SATIM	SATIM	SATIM	ALIM	SATIM	SATIM	ALIM
XU030	SATIM	SATIM	SATIM	SATIM	SATIM	ALIM	SATIM	ALIM
YKBNK	SATIM	SATIM	SATIM	SATIM	ALIM	SATIM	SATIM	ALIM





Kod	Destek 3	Destek 2	Destek 1	Kapanış	Pivot	Direnç 1	Direnç 2	Direnç 3
<b>DESTEKLER</b>				<b>DİRENÇLER</b>				
F_AEFES0824	249.76	255.38	259.54	<b>263.70</b>	<b>265.16</b>	269.32	274.94	279.10
F_AEFES0924	259.13	264.93	268.35	<b>271.78</b>	<b>274.15</b>	277.57	283.37	286.79
F_AKBNK0824	54.90	55.69	56.41	<b>57.12</b>	<b>57.20</b>	57.92	58.71	59.43
F_AKBNK0924	57.00	57.74	58.43	<b>59.11</b>	<b>59.17</b>	59.86	60.60	61.29
F_AKSEN0824	34.68	35.77	36.32	<b>36.87</b>	<b>37.41</b>	37.96	39.05	39.60
F_AKSEN0924	36.18	37.20	37.70	<b>38.21</b>	<b>38.72</b>	39.22	40.24	40.74
F_ALARK0824	102.09	103.41	104.72	<b>106.02</b>	<b>106.04</b>	107.35	108.67	109.98
F_ALARK0924	106.50	107.65	108.72	<b>109.80</b>	<b>109.87</b>	110.94	112.09	113.16
F_ARCLK0824	141.98	145.57	147.36	<b>149.16</b>	<b>150.95</b>	152.74	156.33	158.12
F_ARCLK0924	149.97	152.39	153.70	<b>155.00</b>	<b>156.12</b>	157.43	159.85	161.16
F_ASELS0824	55.69	56.63	57.33	<b>58.04</b>	<b>58.27</b>	58.97	59.91	60.61
F_ASELS0924	57.32	58.46	59.29	<b>60.12</b>	<b>60.43</b>	61.26	62.40	63.23
F_ASTOR0824	70.43	72.27	73.28	<b>74.30</b>	<b>75.12</b>	76.13	77.97	78.98
F_ASTOR0924	72.73	74.61	75.57	<b>76.52</b>	<b>77.45</b>	78.41	80.29	81.25
F_BIMAS0824	549.07	558.04	567.64	<b>577.25</b>	<b>576.61</b>	586.21	595.18	604.78
F_BIMAS0924	571.92	578.79	587.56	<b>596.33</b>	<b>594.43</b>	603.20	610.07	618.84
F_BRSAN0824	323.94	330.98	335.93	<b>340.89</b>	<b>342.97</b>	347.92	354.96	359.91
F_BRSAN0924	331.73	338.70	343.41	<b>348.13</b>	<b>350.38</b>	355.09	362.06	366.77
F_CIMSA0824	30.29	31.14	31.62	<b>32.10</b>	<b>32.47</b>	32.95	33.80	34.28
F_CIMSA0924	31.95	32.67	33.04	<b>33.40</b>	<b>33.76</b>	34.13	34.85	35.22
F_CNHTRY0824	4.80	4.80	4.81	<b>4.81</b>	<b>4.81</b>	4.81	4.81	4.81
F_CNHTRY0924	4.98	4.98	4.99	<b>4.99</b>	<b>4.99</b>	5.00	5.00	5.00
F_DOAS0824	215.35	220.18	223.33	<b>226.49</b>	<b>228.16</b>	231.31	236.14	239.29
F_DOAS0924	224.55	227.53	230.15	<b>232.78</b>	<b>233.13</b>	235.75	238.73	241.35
F_DOHOL0824	15.43	15.74	15.92	<b>16.11</b>	<b>16.23</b>	16.41	16.72	16.90
F_DOHOL0924	16.08	16.37	16.55	<b>16.72</b>	<b>16.84</b>	17.02	17.31	17.49
F_EKGYO0824	10.93	11.11	11.20	<b>11.30</b>	<b>11.38</b>	11.47	11.65	11.74
F_EKGYO0924	11.32	11.51	11.61	<b>11.71</b>	<b>11.80</b>	11.90	12.09	12.19
F_ENJSA0824	59.70	60.73	61.41	<b>62.09</b>	<b>62.44</b>	63.12	64.15	64.83
F_ENJSA0924	62.49	63.33	63.77	<b>64.20</b>	<b>64.61</b>	65.05	65.89	66.33
F_ENKAI0824	42.31	43.16	43.74	<b>44.33</b>	<b>44.59</b>	45.17	46.02	46.60
F_ENKAI0924	43.96	44.77	45.32	<b>45.86</b>	<b>46.13</b>	46.68	47.49	48.04
F_EREGL0824	48.98	49.62	49.95	<b>50.27</b>	<b>50.59</b>	50.92	51.56	51.89
F_EREGL0924	50.57	51.38	51.78	<b>52.19</b>	<b>52.59</b>	52.99	53.80	54.20
F_EURTRY0824	37.17	37.28	37.46	<b>37.63</b>	<b>37.57</b>	37.75	37.87	38.04
F_EURTRY0924	38.42	38.56	38.82	<b>39.09</b>	<b>38.96</b>	39.22	39.36	39.62
F_EURUSD0824	1.09	1.09	1.10	<b>1.10</b>	<b>1.10</b>	1.11	1.11	1.11
F_EURUSD0924	1.10	1.10	1.10	<b>1.11</b>	<b>1.11</b>	1.11	1.11	1.11
F_FROTO0824	870.04	879.56	886.80	<b>894.03</b>	<b>896.32</b>	903.56	913.08	920.32
F_FROTO0924	830.93	874.66	897.53	<b>920.39</b>	<b>941.26</b>	964.13	1,007.86	1,030.73
F_GARAN0824	109.13	112.14	113.88	<b>115.62</b>	<b>116.89</b>	118.63	121.64	123.38
F_GARAN0924	113.48	116.31	117.91	<b>119.52</b>	<b>120.74</b>	122.34	125.17	126.77
F_GBPUSD0824	1.28	1.28	1.28	<b>1.28</b>	<b>1.28</b>	1.28	1.28	1.29
F_GBPUSD0924	1.28	1.28	1.28	<b>1.28</b>	<b>1.28</b>	1.28	1.28	1.28
F_GUBRF0824	157.98	162.01	164.50	<b>167.00</b>	<b>168.53</b>	171.02	175.05	177.54
F_GUBRF0924	165.24	169.00	171.01	<b>173.01</b>	<b>174.77</b>	176.78	180.54	182.55
F_HALKB0824	15.69	15.89	16.00	<b>16.12</b>	<b>16.20</b>	16.31	16.51	16.62
F_HALKB0924	16.35	16.53	16.62	<b>16.72</b>	<b>16.80</b>	16.89	17.07	17.16
F_HEKTS0824	10.67	11.01	11.20	<b>11.40</b>	<b>11.54</b>	11.73	12.07	12.26
F_HEKTS0924	11.12	11.43	11.62	<b>11.80</b>	<b>11.93</b>	12.12	12.43	12.62
F_ISCTR0824	12.78	13.02	13.19	<b>13.35</b>	<b>13.43</b>	13.60	13.84	14.01
F_ISCTR0924	13.25	13.51	13.66	<b>13.82</b>	<b>13.92</b>	14.07	14.33	14.48
F_KCHOL0824	178.67	182.61	184.61	<b>186.60</b>	<b>188.55</b>	190.55	194.49	196.49
F_KCHOL0924	184.50	189.09	191.47	<b>193.85</b>	<b>196.06</b>	198.44	203.03	205.41
F_KONTR0824N1	43.12	45.01	46.01	<b>47.01</b>	<b>47.90</b>	48.90	50.79	51.79
F_KONTR0924N1	45.28	46.84	47.63	<b>48.42</b>	<b>49.19</b>	49.98	51.54	52.33
F_KOZAA0824	63.80	64.90	66.85	<b>68.79</b>	<b>67.95</b>	69.90	71.00	72.95
F_KOZAA0924	66.61	67.65	69.43	<b>71.20</b>	<b>70.47</b>	72.25	73.29	75.07
F_KOZAL0824	22.70	23.22	23.65	<b>24.07</b>	<b>24.17</b>	24.60	25.12	25.55
F_KOZAL0924	23.79	24.23	24.59	<b>24.96</b>	<b>25.03</b>	25.39	25.83	26.19
F_KRDMD0824	23.88	24.65	25.06	<b>25.47</b>	<b>25.83</b>	26.24	27.01	27.42
F_KRDMD0924	24.98	25.68	26.07	<b>26.46</b>	<b>26.77</b>	27.16	27.86	28.25
F_MGROS0824	498.93	509.97	515.98	<b>522.00</b>	<b>527.02</b>	533.03	544.07	550.08
F_MGROS0924	519.58	530.20	535.51	<b>540.82</b>	<b>546.13</b>	551.44	562.06	567.37
F_ODAS0824	7.45	7.56	7.62	<b>7.69</b>	<b>7.73</b>	7.79	7.90	7.96
F_ODAS0924	7.77	7.87	7.91	<b>7.96</b>	<b>8.01</b>	8.05	8.15	8.19



## ViOP Bülten

15 Ağustos 2024

Kod	Destek 3	Destek 2	Destek 1	Kapanış	Pivot	Direnc 1	Direnc 2	Direnc 3
<b>DESTEKLER</b>				<b>DİRENÇLER</b>				
F_OYAKC0824	61.77	64.61	66.29	<b>67.96</b>	<b>69.13</b>	70.81	73.65	75.33
F_OYAKC0924	65.31	67.36	68.53	<b>69.71</b>	<b>70.58</b>	71.75	73.80	74.97
F_PETKM0824	20.97	21.32	21.56	<b>21.80</b>	<b>21.91</b>	22.15	22.50	22.74
F_PETKM0924	21.88	22.21	22.43	<b>22.66</b>	<b>22.76</b>	22.98	23.31	23.53
F_PGSUS0824	217.44	224.95	228.97	<b>232.99</b>	<b>236.48</b>	240.50	248.01	252.03
F_PGSUS0924	229.15	235.21	238.25	<b>241.28</b>	<b>244.31</b>	247.35	253.41	256.45
F_SAHOL0824	89.94	91.31	92.27	<b>93.24</b>	<b>93.64</b>	94.60	95.97	96.93
F_SAHOL0924	94.02	95.15	95.96	<b>96.77</b>	<b>97.09</b>	97.90	99.03	99.84
F_SASA0824N1	4.63	4.87	5.00	<b>5.12</b>	<b>5.24</b>	5.37	5.61	5.74
F_SASA0924N1	4.82	5.06	5.21	<b>5.35</b>	<b>5.45</b>	5.60	5.84	5.99
F_SISE0824	41.34	42.23	42.71	<b>43.18</b>	<b>43.60</b>	44.08	44.97	45.45
F_SISE0924	43.00	43.85	44.33	<b>44.80</b>	<b>45.18</b>	45.66	46.51	46.99
F_SOKM0824	55.11	57.07	58.11	<b>59.15</b>	<b>60.07</b>	61.11	63.07	64.11
F_SOKM0924	57.48	59.40	60.36	<b>61.32</b>	<b>62.28</b>	63.24	65.16	66.12
F_TAVHL0824	239.02	241.90	243.96	<b>246.02</b>	<b>246.84</b>	248.90	251.78	253.84
F_TAVHL0924	249.24	251.58	253.33	<b>255.09</b>	<b>255.67</b>	257.42	259.76	261.51
F_TCELL0824	101.09	103.05	104.52	<b>106.00</b>	<b>106.48</b>	107.95	109.91	111.38
F_TCELL0924	105.01	107.00	108.49	<b>109.97</b>	<b>110.48</b>	111.97	113.96	115.45
F_THYAO0824	285.09	291.54	294.85	<b>298.15</b>	<b>301.30</b>	304.61	311.06	314.37
F_THYAO0924	298.07	303.81	306.76	<b>309.70</b>	<b>312.50</b>	315.45	321.19	324.14
F_TKFEN0824	49.27	50.59	51.36	<b>52.14</b>	<b>52.68</b>	53.45	54.77	55.54
F_TKFEN0924	51.10	52.44	53.11	<b>53.78</b>	<b>54.45</b>	55.12	56.46	57.13
F_TOASO0824	237.63	241.26	244.52	<b>247.79</b>	<b>248.15</b>	251.41	255.04	258.30
F_TOASO0924	246.78	250.58	253.63	<b>256.69</b>	<b>257.43</b>	260.48	264.28	267.33
F_TSKB0824	10.24	10.67	10.92	<b>11.17</b>	<b>11.35</b>	11.60	12.03	12.28
F_TSKB0924	10.75	11.15	11.38	<b>11.62</b>	<b>11.78</b>	12.01	12.41	12.64
F_TTKOM0824	47.99	49.16	49.82	<b>50.48</b>	<b>50.99</b>	51.65	52.82	53.48
F_TTKOM0924	49.96	51.13	51.73	<b>52.33</b>	<b>52.90</b>	53.50	54.67	55.27
F_TUPRS0824	149.02	154.26	157.09	<b>159.91</b>	<b>162.33</b>	165.16	170.40	173.23
F_TUPRS0924	143.85	148.77	151.24	<b>153.70</b>	<b>156.16</b>	158.63	163.55	166.02
F_USDTRY0824	34.02	34.04	34.07	<b>34.10</b>	<b>34.10</b>	34.13	34.15	34.18
F_USDTRY0924	35.25	35.27	35.32	<b>35.37</b>	<b>35.34</b>	35.39	35.42	35.46
F_VAKBN0824	18.68	18.95	19.19	<b>19.42</b>	<b>19.46</b>	19.70	19.97	20.21
F_VAKBN0924	19.46	19.72	19.92	<b>20.13</b>	<b>20.18</b>	20.38	20.64	20.84
F_VESTL0824	58.90	63.97	66.57	<b>69.17</b>	<b>71.64</b>	74.24	79.31	81.91
F_VESTL0924	68.70	70.16	70.88	<b>71.61</b>	<b>72.34</b>	73.06	74.52	75.24
F_X10XB0824	11,867.00	11,955.50	11,999.75	<b>12,044.00</b>	<b>12,088.25</b>	12,132.50	12,221.00	12,265.25
F_X10XB1024	12,824.00	12,824.00	12,824.00	<b>12,824.00</b>	<b>12,824.00</b>	12,824.00	12,824.00	12,824.00
F_XAUTRYM0824	2,651.42	2,672.18	2,684.97	<b>2,697.77</b>	<b>2,705.73</b>	2,718.52	2,739.28	2,752.07
F_XAUTRYM1024	2,877.66	2,898.52	2,911.95	<b>2,925.38</b>	<b>2,932.81</b>	2,946.24	2,967.10	2,980.53
F_XAUUSD0824	2,394.02	2,420.08	2,436.42	<b>2,452.75</b>	<b>2,462.48</b>	2,478.82	2,504.88	2,521.22
F_XAUUSD1024	2,419.68	2,444.17	2,461.03	<b>2,477.90</b>	<b>2,485.52</b>	2,502.38	2,526.87	2,543.73
F_XLBNK0824	11,618.33	11,781.67	11,868.33	<b>11,955.00</b>	<b>12,031.67</b>	12,118.33	12,281.67	12,368.33
F_XLBNK1024	12,709.33	12,849.67	12,926.33	<b>13,003.00</b>	<b>13,066.67</b>	13,143.33	13,283.67	13,360.33
F_XSD250824	12,169.17	12,688.33	13,661.67	<b>14,635.00</b>	<b>14,180.83</b>	15,154.17	15,673.33	16,646.67
F_XU0300824	10,382.92	10,573.58	10,692.42	<b>10,811.25</b>	<b>10,883.08</b>	11,001.92	11,192.58	11,311.42
F_XU0301024	11,098.00	11,289.00	11,410.50	<b>11,532.00</b>	<b>11,601.50</b>	11,723.00	11,914.00	12,035.50
F_YKBNK0824	27.67	28.10	28.35	<b>28.61</b>	<b>28.78</b>	29.03	29.46	29.71
F_YKBNK0924	28.72	29.15	29.37	<b>29.60</b>	<b>29.80</b>	30.02	30.45	30.67





Sözleşme Kodu	Vade Ayı	Uzlaşma Fiyatı	Önceki Uzlaşma Fiyatı	Değişim	Değişim Puan	Gün İçi Yüksek	Gün İçi Düşük	İşlem Miktarı	İşlem Hacim	Açık Pozisyon	Açık Pozisyon Değişimi	Vadeye Kalan Gün Sayısı	Takasbank Başlangıç Teminatı %
<b>ENDEKS KONTRATLARI</b>													
F_XU0300824	29.08.2024	10,847.50	11,004.25	-1.42 %	-156.75	11,073.75	10,764.25	210,905.00	23,103,050,655.00	461,729.00	22,153.00	15	12
F_XU0301024	31.10.2024	11,557.50	11,711.00	-1.31 %	-153.50	11,792.50	11,480.00	7,329.00	903,273,967.50	27,146.00	5,214.00	78	12
F_XU0301224	31.12.2024	12,494.25	12,589.25	-0.75 %	-95.00	12,733.00	12,400.00	118.00	14,847,677.50	1,060.00	-15.00	139	12
<b>DÖVİZ KONTRATLARI</b>													
F_CNHTRY0824	29.08.2024	4.8070	4.8070	0.00 %	0.00	4.8095	4.8057	3	144,210	4	3	15	13
F_CNHTRY0924	30.09.2024	4.9899	4.9899	0.00 %	0.00	4.9931	4.9867	2	99,798	2	2	47	13
F_EURTRY0824	29.08.2024	37.6790	37.3990	0.75 %	0.28	37.6922	37.4014	351	13,192,463	5,201	27	15	12
F_EURTRY0924	30.09.2024	39.0574	38.6869	0.96 %	0.37	39.0900	38.6900	572	22,283,260	781	542	47	12
F_EURUSD0824	29.08.2024	1.1039	1.0966	0.67 %	0.01	1.1055	1.0977	15,183	560,318,960	13,762	1,153	15	3
F_EURUSD0924	30.09.2024	1.1061	1.0949	1.02 %	0.01	1.1066	1.1030	172	6,363,438	869	70	47	3
F_GBPUSD0824	29.08.2024	1.2831	1.2793	0.30 %	0.00	1.2838	1.2822	3	128,920	64	-2	15	4
F_GBPUSD0924	30.09.2024	1.2795	1.2795	0.00 %	0.00	1.2797	1.2794	3	128,529	13	3	47	4
F_RUBTRY0824	29.08.2024	0.0000	0.0000	0.00 %	0.00	0.0000	0.0000					15	19
F_RUBTRY0924	30.09.2024	0.0000	0.0000	0.00 %	0.00	0.0000	0.0000					47	19
F_USDTRY0824	29.08.2024	34.1044	34.1122	-0.02 %	-0.01	34.1200	34.0660	56,108	1,912,834,848	1,053,528	-13,701	15	13
F_USDTRY0924	30.09.2024	35.3643	35.3147	0.14 %	0.05	35.3700	35.2975	35,990	1,272,088,610	475,857	20,979	47	13
F_P_USDTRY0824	29.08.2024	0.0000	0.0000	0.00 %	0.00	0.0000	0.0000					15	13
F_P_USDTRY0924	30.09.2024	0.0000	0.0000	0.00 %	0.00	0.0000	0.0000					47	13
<b>KIYMETLİ MADEN KONTRATLARI</b>													
F_XAUTRYM0824	29.08.2024	2,696.960	2,721.680	-0.91 %	-24.72	2,726.480	2,692.930	54,475	147,687,792	558,325	-10,054	15	12
F_XAUTRYM1024	31.10.2024	2,924.520	2,952.080	-0.93 %	-27.56	2,953.670	2,919.380	21,388	62,872,190	103,107	5,488	78	12
F_XAUUSD0824	29.08.2024	2,457.950	2,479.850	-0.88 %	-21.90	2,488.550	2,446.150	60,126	4,969,846,126	65,278	-13,451	15	6
F_XAUUSD1024	31.10.2024	2,482.050	2,504.200	-0.88 %	-22.15	2,510.000	2,468.650	2,614	218,480,536	11,594	132	78	6
<b>PAY VADELİ</b>													
F_AEFES0824	29.08.2024	263.360	264.990	-0.62 %	-1.63	270.780	261.000	6,969	184,830,766	10,908	636	15	15
F_AEFES0924	30.09.2024	271.740	274.170	-0.89 %	-2.43	279.940	270.720	279	7,650,425	432	14	47	15
F_AKBNK0824	29.08.2024	57.110	56.950	0.28 %	0.16	58.000	56.490	247,178	1,412,204,357	271,169	6,130	15	15
F_AKBNK0924	30.09.2024	59.070	58.960	0.19 %	0.11	59.920	58.490	5,416	32,058,417	7,445	-280	47	15
F_AKSEN0824	29.08.2024	36.900	38.000	-2.89 %	-1.10	38.500	36.860	11,650	44,054,833	28,659	684	15	16
F_AKSEN0924	30.09.2024	38.310	39.270	-2.44 %	-0.96	39.730	38.210	279	1,092,971	800	32	47	16
F_ALARK0824	29.08.2024	106.010	104.710	1.24 %	1.30	107.370	104.740	11,419	121,293,021	53,818	717	15	15
F_ALARK0924	30.09.2024	109.630	108.540	1.00 %	1.09	111.010	108.790	1,720	19,175,324	2,920	923	47	15
F_ARCLK0824	29.08.2024	150.000	151.530	-1.01 %	-1.53	154.530	149.150	4,003	60,589,781	17,505	278	15	15
F_ARCLK0924	30.09.2024	155.190	156.370	-0.75 %	-1.18	158.550	154.820	194	3,049,744	1,137	25	47	15
F_ASELS0824	29.08.2024	58.190	58.560	-0.63 %	-0.37	59.200	57.560	45,918	267,212,665	113,004	5,896	15	15
F_ASELS0924	30.09.2024	60.010	60.560	-0.91 %	-0.55	61.570	59.600	859	5,177,873	5,444	188	47	15
F_ASTOR0824	29.08.2024	74.540	75.690	-1.52 %	-1.15	76.950	74.100	14,783	111,636,908	33,723	410	15	18
F_ASTOR0924	30.09.2024	76.710	77.670	-1.24 %	-0.96	79.340	76.500	296	2,301,314	2,586	-12	47	18
F_BIMAS0824	29.08.2024	576.840	581.430	-0.79 %	-4.59	585.570	567.000	12,378	710,856,190	26,598	970	15	16
F_BIMAS0924	30.09.2024	595.180	595.700	-0.09 %	-0.52	601.300	585.660	2,169	128,489,778	2,529	1,499	47	16
F_BRSAN0824	29.08.2024	341.040	346.230	-1.50 %	-5.19	350.000	338.010	734	25,332,430	2,253	43	15	16
F_BRSAN0924	30.09.2024	347.220	349.710	-0.71 %	-2.49	357.340	345.660	62	2,181,029	158	9	47	16
F_CIMSA0824	29.08.2024	32.310	32.940	-1.91 %	-0.63	33.320	31.990	15,014	48,979,347	50,633	14	15	15
F_CIMSA0924	30.09.2024	33.540	33.740	-0.59 %	-0.20	34.490	33.400	218	737,242	3,120	-47	47	15
F_DOAS0824	29.08.2024	226.490	226.670	-0.08 %	-0.18	232.980	225.000	2,405	54,883,777	7,232	306	15	15
F_DOAS0924	30.09.2024	230.780	230.520	0.11 %	0.26	236.100	230.500	128	2,987,579	582	8	47	15
F_DOHOL0824	29.08.2024	16.110	16.470	-2.19 %	-0.36	16.530	16.040	70,018	113,791,649	286,740	3,376	15	16
F_DOHOL0924	30.09.2024	16.750	16.980	-1.35 %	-0.23	17.140	16.670	1,285	2,174,308	8,492	350	47	16
F_EKGYO0824	29.08.2024	11.310	11.400	-0.79 %	-0.09	11.550	11.280	619,296	705,132,852	1,136,595	26,781	15	15
F_EKGYO0924	30.09.2024	11.710	11.790	-0.68 %	-0.08	11.990	11.700	5,527	6,535,175	56,232	293	47	15
F_ENJSA0824	29.08.2024	62.040	62.600	-0.89 %	-0.56	63.470	61.760	6,646	41,670,208	34,373	-780	15	16
F_ENJSA0924	30.09.2024	64.220	64.680	-0.71 %	-0.46	65.460	64.180	149	966,815	1,462	-37	47	16
F_ENKAI0824	29.08.2024	44.450	45.090	-1.42 %	-0.64	45.430	44.000	28,386	126,687,054	80,599	4,053	15	14
F_ENKAI0924	30.09.2024	46.000	46.790	-1.69 %	-0.79	46.950	45.590	1,334	6,153,955	2,444	356	47	14
F_EREGL0824	29.08.2024	50.350	50.610	-0.51 %	-0.26	51.240	50.270	228,486	1,158,791,729	358,082	2,495	15	14
F_EREGL0924	30.09.2024	52.220	52.570	-0.67 %	-0.35	53.390	52.180	15,214	80,287,883	16,914	709	47	14
F_FROTO0824	29.08.2024	894.380	895.990	-0.18 %	-1.61	905.850	889.090	3,459	311,026,283	6,087	121	15	15
F_FROTO0924	30.09.2024	920.420	915.370	0.55 %	5.05	985.000	918.400	409	37,918,913	582	253	47	15
F_GARAN0824	29.08.2024	115.600	118.830	-2.72 %	-3.23	119.900	115.150	89,301	1,044,286,852	119,013	6,371	15	16
F_GARAN0924	30.09.2024	119.550	122.610	-2.50 %	-3.06	123.560	119.130	1,893	22,880,712	3,363	393	47	16
F_GUBRF0824	29.08.2024	167.020	167.830	-0.48 %	-0.81	172.550	166.030	17,411	295,493,034	33,311	126	15	17
F_GUBRF0924	30.09.2024	173.170	173.030	0.08 %	0.14	178.540	172.770	157	2,765,347	3,004	14	47	17
F_HALKB0824	29.08.2024	16.130	16.140	-0.06 %	-0.01	16.390	16.080	92,608	150,328,574	235,513	2,235	15	16
F_HALKB0924	30.09.2024	16.730	16.750	-0.12 %	-0.02	16.970	16.700	2,212	3,720,421	7,968	72	47	16
F_HEKTS0824	29.08.2024	11.400	11.580	-1.55 %	-0.18	11.870	11.340	94,073	109,513,147	161,313	-907	15	16
F_HEKTS0924	30.09.2024	11.800	11.960	-1.34 %	-0.16	12.250	11.750	2,326	2,797,856	12,630	895	47	16



Sözleşme Kodu	Vade Ayı	Uzlaşma Fiyatı	Önceki Uzlaşma Fiyatı	Değişim	Değişim Puan	Gün İçi Yüksek	Gün İçi Düşük	İşlem Miktarı	İşlem Hacim	Açık Pozisyon	Açık Pozisyon Değişimi	Vadeye Kalan Gün Sayısı	Takasbank Başlangıç Teminatı %
<b>PAY VADELİ</b>													
F_ISCTR0824	29.08.2024	13.350	13.590	-1.77 %	-0.24	13.680	13.270	678,802	913,164,526	875,443	21,717	15	16
F_ISCTR0924	30.09.2024	13.840	14.080	-1.70 %	-0.24	14.170	13.760	17,535	24,460,934	52,355	3,746	47	16
F_KCHOL0824	29.08.2024	186.930	190.810	-2.03 %	-3.88	192.500	186.560	34,978	662,380,200	69,155	3,302	15	15
F_KCHOL0924	30.09.2024	194.280	197.830	-1.79 %	-3.55	200.650	193.680	1,212	23,847,659	3,172	69	47	15
F_KONTR0824N1	29.08.2024	47.040	48.530	-3.07 %	-1.49	49.790	46.900	6,314	98,713,945	8,629	309	15	17
F_KONTR0924N1	30.09.2024	48.460	49.630	-2.36 %	-1.17	50.750	48.400	221	3,502,396	939	46	47	17
F_KOZAA0824	29.08.2024	68.720	66.110	3.95 %	2.61	69.060	66.010	76,136	514,997,213	114,990	-3,949	15	16
F_KOZAA0924	30.09.2024	70.880	68.350	3.70 %	2.53	71.520	68.700	2,849	20,068,158	6,581	2,047	47	16
F_KOZAL0824	29.08.2024	24.050	23.790	1.09 %	0.26	24.700	23.750	308,062	743,845,444	444,227	14,654	15	17
F_KOZAL0924	30.09.2024	24.860	24.680	0.73 %	0.18	25.460	24.660	3,675	9,209,056	22,467	1,226	47	17
F_KRDMD0824	29.08.2024	25.500	26.360	-3.26 %	-0.86	26.600	25.420	172,157	448,909,387	203,796	22,981	15	16
F_KRDMD0924	30.09.2024	26.440	27.250	-2.97 %	-0.81	27.470	26.380	3,270	8,776,007	10,625	1,334	47	16
F_MGROS0824	29.08.2024	521.460	533.920	-2.33 %	-12.46	538.050	521.000	2,538	133,629,522	5,057	239	15	15
F_MGROS0924	30.09.2024	542.440	554.400	-2.16 %	-11.96	556.750	540.820	102	5,580,007	244	17	47	15
F_ODAS0824	29.08.2024	7.680	7.680	0.00 %	0.00	7.830	7.660	169,027	130,931,754	466,233	2,050	15	15
F_ODAS0924	30.09.2024	7.960	7.970	-0.13 %	-0.01	8.100	7.960	3,813	3,062,611	27,282	-1,211	47	15
F_OYAKC0824	29.08.2024	67.920	70.310	-3.40 %	-2.39	71.980	67.460	24,882	173,120,736	40,943	3,391	15	17
F_OYAKC0924	30.09.2024	69.710	71.920	-3.07 %	-2.21	72.620	69.400	1,260	9,032,916	2,248	645	47	17
F_PETKM0824	29.08.2024	21.790	21.990	-0.91 %	-0.20	22.260	21.670	189,299	416,056,581	325,522	-2,080	15	15
F_PETKM0924	30.09.2024	22.610	22.730	-0.53 %	-0.12	23.080	22.530	4,028	9,199,950	25,091	767	47	15
F_PGSUS0824	29.08.2024	232.920	241.480	-3.54 %	-8.56	243.990	232.460	21,016	498,226,215	28,585	-2,246	15	16
F_PGSUS0924	30.09.2024	241.420	248.430	-2.82 %	-7.01	250.380	241.280	1,007	24,526,292	1,740	333	47	16
F_SAHOL0824	29.08.2024	93.420	93.730	-0.33 %	-0.31	95.000	92.670	43,338	406,653,948	171,501	1,539	15	15
F_SAHOL0924	30.09.2024	96.890	96.980	-0.09 %	-0.09	98.220	96.280	557	5,414,986	2,311	82	47	15
F_SASA0824N1	29.08.2024	5.130	5.450	-5.87 %	-0.32	5.490	5.120	67,878	287,304,320	145,775	7,636	15	16
F_SASA0924N1	30.09.2024	5.320	5.640	-5.67 %	-0.32	5.700	5.310	2,714	11,969,176	5,380	1,032	47	16
F_SISE0824	29.08.2024	43.160	43.890	-1.66 %	-0.73	44.500	43.130	61,793	270,284,347	186,085	8,124	15	14
F_SISE0924	30.09.2024	44.830	45.430	-1.32 %	-0.60	46.040	44.710	2,263	10,244,023	12,328	391	47	14
F_SOKM0824	29.08.2024	59.100	61.120	-3.30 %	-2.02	62.030	59.030	17,005	102,790,257	68,159	158	15	15
F_SOKM0924	30.09.2024	61.440	63.240	-2.85 %	-1.80	64.200	61.320	1,325	8,264,524	3,138	778	47	15
F_TAVHL0824	29.08.2024	246.090	245.100	0.40 %	0.99	249.720	244.780	5,458	134,909,097	16,566	66	15	15
F_TAVHL0924	30.09.2024	254.380	253.760	0.24 %	0.62	258.000	253.910	183	4,688,105	544	-35	47	15
F_TCELL0824	29.08.2024	105.990	105.720	0.26 %	0.27	108.430	105.000	51,434	548,298,134	124,827	3,187	15	14
F_TCELL0924	30.09.2024	109.940	109.850	0.08 %	0.09	112.480	109.000	3,527	39,094,718	5,552	1,634	47	14
F_THYAO0824	29.08.2024	298.410	305.020	-2.17 %	-6.61	307.760	298.000	49,684	1,500,843,187	120,157	-2,020	15	15
F_THYAO0924	30.09.2024	310.020	316.010	-1.90 %	-5.99	318.250	309.560	2,421	75,810,338	6,016	363	47	15
F_TKFEN0824	29.08.2024	52.000	52.490	-0.93 %	-0.49	53.990	51.900	13,573	71,727,693	55,522	-716	15	15
F_TKFEN0924	30.09.2024	54.020	54.480	-0.84 %	-0.46	55.790	53.780	121	664,796	494	32	47	15
F_TOASO0824	29.08.2024	247.440	247.810	-0.15 %	-0.37	251.770	244.880	8,884	219,976,845	29,495	1,075	15	14
F_TOASO0924	30.09.2024	255.540	256.570	-0.40 %	-1.03	261.220	254.370	125	3,205,626	968	6	47	14
F_TSKB0824	29.08.2024	11.130	11.600	-4.05 %	-0.47	11.780	11.100	107,503	122,767,584	373,400	10,844	15	15
F_TSKB0924	30.09.2024	11.590	12.000	-3.42 %	-0.41	12.170	11.540	815	962,058	7,513	119	47	15
F_TTKOM0824	29.08.2024	50.500	51.000	-0.98 %	-0.50	52.160	50.330	64,007	327,800,635	64,076	1,194	15	15
F_TTKOM0924	30.09.2024	52.350	52.900	-1.04 %	-0.55	54.070	52.300	4,237	22,650,756	27,348	340	47	15
F_TUPRS0824	29.08.2024	160.200	165.490	-3.20 %	-5.29	167.580	159.510	33,523	547,892,249	75,928	2,504	15	15
F_TUPRS0924	30.09.2024	154.200	159.350	-3.23 %	-5.15	161.090	153.700	1,003	15,704,863	6,201	261	47	15
F_VAKBN0824	29.08.2024	19.390	19.330	0.31 %	0.06	19.740	19.230	97,549	190,507,436	159,604	-5,632	15	16
F_VAKBN0924	30.09.2024	20.130	19.970	0.80 %	0.16	20.430	19.970	3,534	7,139,682	7,280	1,305	47	16
F_VESTL0824	29.08.2024	69.310	70.040	-1.04 %	-0.73	76.710	69.040	8,849	62,184,790	39,652	35	15	17
F_VESTL0924	30.09.2024	71.660	72.440	-1.08 %	-0.78	73.790	71.610	112	813,544	828	-15	47	17
F_YKBNK0824	29.08.2024	28.550	28.910	-1.25 %	-0.36	29.200	28.520	353,777	1,022,145,473	614,973	20,159	15	15
F_YKBNK0924	30.09.2024	29.600	29.920	-1.07 %	-0.32	30.220	29.570	11,966	36,238,622	21,284	7,162	47	15

**Genel Müdürlük**

Esentepe Mh. Ecza Sk. Safter Han İş Merkezi No:6 Şişli/İstanbul – (0212) 286 30 00

**Beylikdüzü**

Hayrettin Paşa Mah. 1993 Sokak No:22 Ferah Residence Daire A1 Esenyurt – (0212) 270 26 43

**Erenköy**

Bağdat Caddesi Beyaz Apt. No: 339 D:5 Erenköy – (0216) 301 10 45

**Levent**

Nispetiye Mah. Aytar Cad Metro İş Merkezi No. 10 İç Kapı No: 1 Beşiktaş – (0212) 286 30 00

**Suadiye**

Suadiye Mah. Öncü Sokak Büyük Hanlı Konutları B1 Blok K:8 D:22 Kadıköy – (0216) 350 01 43

**Ankara**

Tunalı Hilmi Cad. 60/12 Kavaklıdere – (0312) 426 16 61

**Bursa**

Çekirge Mah. Çekirge Cad. Gökçen Apt. Blok 97/1 C Osmangazi – (0224) 233 43 37

**Malatya**

Sancaktar Mah. Aslantepo Cad. Canbaylar Plaza No. 93/9 Battalgazi – (0422) 377 90 00

**Adana**

Çınarlı Mah. 61027 SK. Sunar Nuri Çomu İş Merkezi Sitesi A Blok No:18 İç Kapı No:124 Seyhan – (0322) 355 31 45

**Aydın**

Güzelhisar Mahallesi Albay Şefik Caddesi No:4 Ronasans Plaza İç Kapı No:17 Efeler/AYDIN – (0256) 218 22 95

**Denizli**

Sırapapılar Mahallesi 1585 Sokak Kaygün İş Merkezi No:3 İç Kapı No:13 Merkezefendi – (0258) 295 08 99

**Eskişehir**

Akarkaşı Mah. Atatürk Bul. Yağmur Apt. No : 87A Odunpazarı – (0222) 211 20 45

**İzmir**

Çınarlı Mah. Ozan Abay Cad. Egeperla No: 10 / 201 Konak / İzmir – (0234) 270 44 67

**İzmit**

Karabaş Mah. Ankara Karayolu Cad. No: 65/3 Kocaeli – (0262) 999 68 97

**Kapalıçarşı**

Molla Fenari Mah. Kürkcüler Çarşısı Sk. No:25 İç Kapı No:1 Fatih / İstanbul – (0212) 513 40 01

**Mersin**

Güvenevler Mah. 1928 Sk. İkinci Global İş Merkezi No:5 İç Kapı No:6 Yenişehir/MERSİN – (0324) 241 33 15

**Niğde**

Aşağı Kayabaşı Mah. Dr. Sami Yağız Cad. Kültür Plaza No:32 Kat:1/4 Niğde – (0388) 214 19 35

**YASAL UYARI**

Bu rapor, bir veya daha fazla sermaye piyasası aracı veya bunları ihraç eden ortaklıklar ve kuruluşlar ile piyasa eğilimleri hakkında, belirli bir kişiye veya mali durumları, risk ve getiri tercihleri benzer nitelikteki bir gruba yönelik olmamak kaydıyla, Marbaş Menkul Değerler A.Ş. müşterilerine ve/veya dağıtım kanallarına yönelik olarak Marbaş Menkul Değerler A.Ş.'nin anlaşılabilir olduğu dışarıdan hizmet sağlayıcı kuruluş tarafından hazırlanmıştır. Burada yer alan yatırım bilgi, yorum ve tavsiyeleri yatırım danışmanlığı kapsamında değildir. Yatırım danışmanlığı hizmeti, yetkili kuruluşlar tarafından kişilerin risk ve getiri tercihleri dikkate alınarak kişiye özel sunulmaktadır. Burada yer alan yorum ve tavsiyeler ise genel niteliktedir. Bu tavsiyeler mali durumunuz ile risk ve getiri tercihlerinize uygun olmayabilir. Bu nedenle, sadece burada yer alan bilgilere dayanarak yatırım kararı verilmesi beklentilerinize uygun sonuçlar doğurmayabilir. Bu rapor ve yorumlardaki yazılar, bilgiler ve grafikler, ulaşılabilen ilk kaynaklardan iyi niyetle ve doğruluğu, geçerliliği, etkinliği velhasıl her ne şekil, suret ve nam altında olursa olsun herhangi bir karara dayanak oluşturması hususunda herhangi bir teminat, garanti oluşturmadan, yalnızca bilgi edinilmesi amacıyla derlenmiştir. İş bu raporlardaki yorumlardan; eksik bilgi ve/veya güncellenme gibi konularda ortaya çıkabilecek zararlardan Marbaş Menkul Değerler A.Ş. ve çalışanları sorumlu değildir. Marbaş Menkul Değerler A.Ş. her an, hiçbir şekil ve surette ön ihbara ve/veya ihtara gerek kalmaksızın söz konusu bilgileri, tavsiyeleri değiştirebilir ve/veya ortadan kaldırabilir. Genel anlamda bilgi vermek amacıyla hazırlanmış olan iş bu rapor ve yorumlar, kapsamı bilgiler, tavsiyeler hiçbir şekil ve surette Marbaş Menkul Değerler A.Ş.'nin herhangi bir taahhüdünü tazammum etmediğinden, bu bilgilere istinaden her türlü özel ve/veya tüzel kişiler tarafından alınacak kararlar, varılacak sonuçlar, gerçekleştirilecek işlemler ve oluşabilecek her türlü riskler bizatihi bu kişilere ait ve raci olacaktır. Hiçbir şekil ve surette ve her ne nam altında olursa olsun, her türlü gerçek ve/veya tüzel kişinin, gerek doğrudan gerek dolayısı ile ve bu sebeplerle uğrayabileceği her türlü doğrudan ve/veya dolayısıyla oluşacak maddi ve manevi zarar, kar mahrumiyeti, velhasıl her ne nam altında olursa olsun uğrayabileceği zararlardan hiçbir şekil ve surette Marbaş Menkul Değerler A.Ş. ve çalışanları sorumlu tutulamayacak ve hiçbir şekil ve surette her ne nam altında olursa olsun Marbaş Yatırım Menkul Değerler A.Ş. çalışanlarından talepte bulunulmayacaktır.