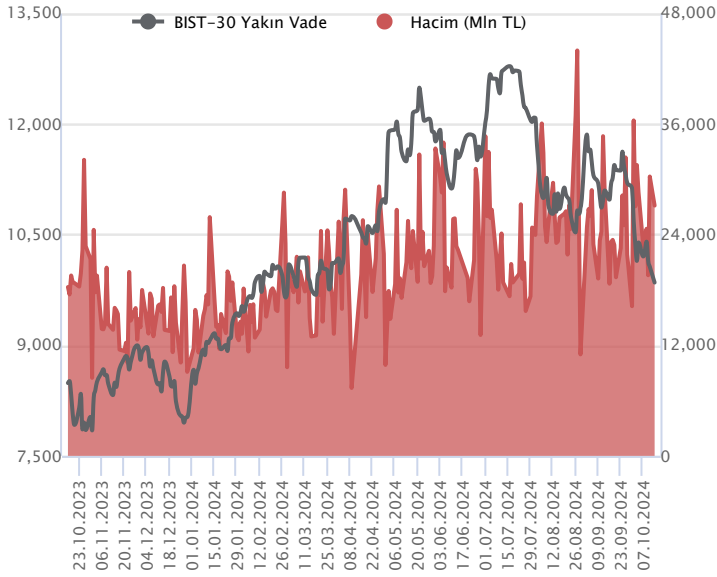


Sözleşme Kodu	Vade Ayı	Uzlaşma Fiyatı	Önceki Uzlaşma Fiyatı	Değişim	Değişim Puan	Gün İçi Yüksek	Gün İçi Düşük	İşlem Miktarı	İşlem Hacim	Açık Pozisyon	Açık Pozisyon Değişimi	Vadeye Kalan Gün Sayısı	Takasbank Başlangıç Teminatı %
<b>ENDEKS KONTRATLARI</b>													
F_XU0301024	31.10.2024	9,853.00	10,032.25	-1.79 %	-179.25	10,093.50	9,806.50	273,112.00	27,156,664,810.00	528,968.00	8,617.00	17	12
F_XU0301224	31.12.2024	10,533.00	10,739.25	-1.92 %	-206.25	10,785.50	10,463.00	8,995.00	955,007,720.00	23,915.00	1,527.00	78	12

### BIST 30 Yakın Vadeli Kontratı



Ekim vadeli endeks sözleşmesi 9.806,50 – 10.093,50 seviyeleri arasında hareket ederek günü %1,79 oranında bir düşüşle 9.853,00 uzlaşma fiyatından tamamladı. Geçen haftanın ikinci yarısından itibaren satışların öne çıktığı sözleşmede dün de satıcılı bir fiyatlamaya takip edildi. Akşam seans kapanışı da 9.850,75 puandan gerçekleşti. ABD borsaları günü yükselişlerle tamamlarken, ABD vadelilerinde bu sabah yatay bir seyir etkili oluyor. Asya piyasalarında karışık bir görünüm hâkim. Avrupa vadeli ve CFD endeksleri hafif alıcılı açılışlara işaret ediyor. Ekim vadeli endeks sözleşmesinin güne dalgalı bir başlangıç yapmasını bekliyoruz.

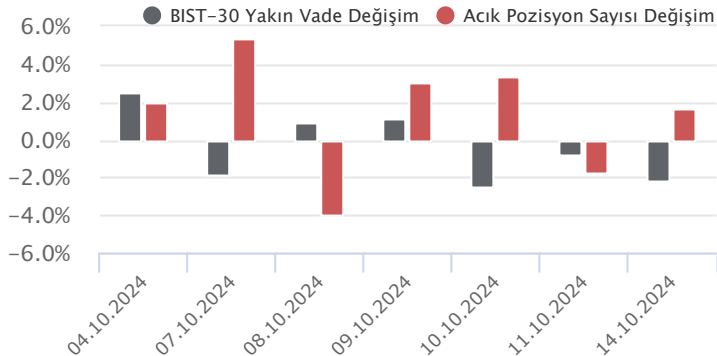
Sözleşmede psikolojik öneme sahip 10.000 seviyesi altında kaldığı sürece zayıf seyrin devam edebileceğini düşünüyoruz. Bu durumda 9.800 seviyesi kısa vadeli ilk destek noktası olup, 9.800 altındaki fiyatlamalarda 9.740 – 9.700 – 9.640 ve 9.550 seviyelerine doğru geri çekilmeler gündeme gelebilir. Sözleşmede tepki alımlarının gözlenmesi halinde ise 9.900 – 9.950 aralığı ile 10.000 seviyesi kısa vadeli direnç noktalarıdır. Önemli bir seviye olarak izlediğimiz 10.000 üzerindeki tutunmalarda 10.075 – 10.150 ve 10.200 seviyeleri direnç konumunda bulunmaktadır. Sözleşmede gün içi yüksek seyreden volatiliteye ve sert fiyat hareketlerine karşı dikkatli olunmalıdır.

Endeks - 30 Yakın Vade Aracı Kurum Dağılımı Günlük Değişim					
Long			Short		
Kurum	Net Lot	Pay (%)	Kurum	Net Lot	Pay (%)
Garanti BBVA	4.459	25	İş Yatırım	7.531	41
Tacirler Yatırım	1.830	10	Halk Yatırım	2.413	13
Ak Yatırım	1.429	8	Şeker Yatırım	2.371	13
Vakıf Yatırım	1.238	7	Deniz Yatırım	2.282	13
Phillip Capital	980	5	HSBC Yatırım	1.190	7
Diğer	8.271	45	Diğer	2.420	13

İlk 5 Kurum Satım Ağırlıklı

Endeks - 30 Yakın Vade Aracı Kurum Dağılımı Tüm Vade					
Long			Short		
Kurum	Net Lot	Pay (%)	Kurum	Net Lot	Pay (%)
Yapı Kredi Yatırım	60.788	23	İş Yatırım	178.255	65
Teb Yatırım	35.836	13	Bank of America	56.485	21
Vakıf Yatırım	30.733	11	Garanti BBVA	15.919	6
Tacirler Yatırım	23.822	9	HSBC Yatırım	9.668	4
Ziraat Yatırım	22.853	9	Şeker Yatırım	4.350	2
Diğer	95.253	35	Diğer	4.608	7

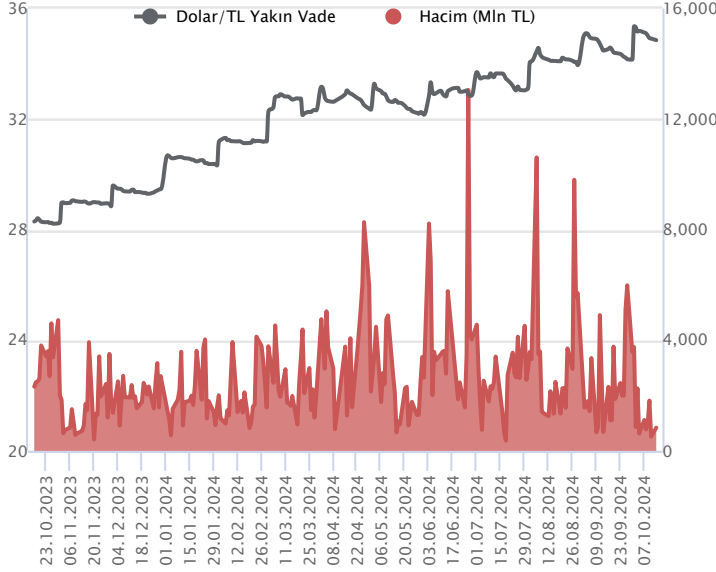
İlk 5 Kurum Satım Ağırlıklı



Fiyat (%)	Açık Pozisyon (%)	Yorum
Artış	Artış	Yükselişin devamlılığı için sinyal olarak kabul edilebilir.
Artış	Azalış	Yükselişin desteklenmediğini gösterir.
Azalış	Artış	Düşüşlerin devamlılığı için sinyal olarak kabul edilebilir.
Azalış	Azalış	Düşüşlerin desteklenmediğini gösterir.

Sözleşme Kodu	Vade Ayı	Uzlaşma Fiyatı	Önceki Uzlaşma Fiyatı	Değişim	Değişim Puan	Gün İçi Yüksek	Gün İçi Düşük	İşlem Miktarı	İşlem Hacim	Açık Pozisyon	Açık Pozisyon Değişimi	Vadeye Kalan Gün Sayısı	Takasbank Başlangıç Teminatı %
<b>DÖVİZ KONTRATLARI</b>													
F_EURTRY1024	31.10.2024	38.1080	38.2358	-0.33 %	-0.13	38.2000	38.0834	196	7,474,743	7,644	-117	17	12
F_EURTRY1124	29.11.2024	39.3492	39.5647	-0.54 %	-0.22	39.5108	39.3443	238	9,371,759	3,043	-109	46	12
F_EURUSD1024	31.10.2024	1.0923	1.0953	-0.27 %	0.00	1.0945	1.0917	1,014	37,853,218	19,051	381	17	3
F_EURUSD1124	29.11.2024	1.0948	1.0960	-0.11 %	0.00	1.0959	1.0928	140	5,231,519	1,150	-48	46	3
F_USDTRY1024	31.10.2024	34.8576	34.9105	-0.15 %	-0.05	34.8878	34.8287	24,062	838,644,536	1,084,280	926	17	13
F_USDTRY1124	29.11.2024	36.0046	36.0782	-0.20 %	-0.07	36.0400	35.8803	14,676	528,377,926	635,611	267	46	13

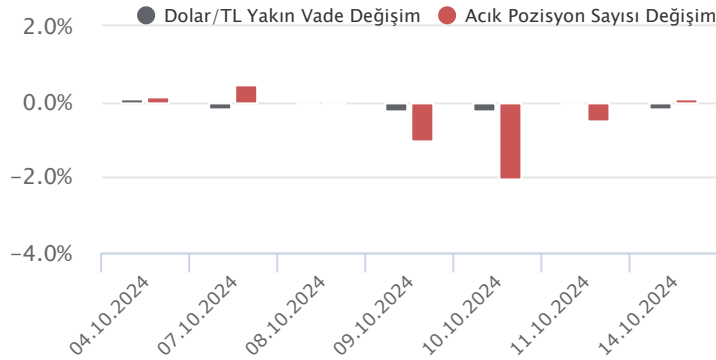
**Dolar/TL Yakın Vadeli Kontratı**



Ekim vadeli Dolar/TL sözleşmesi dün 34,8287 ile 34,8878 seviyeleri arasında dalgalanarak günü yüzde 0,15'lik düşüyle 34,8576 uzlaşma fiyatından tamamladı. Kurda düşük volatilitede yatay seyirlerin etkili olduğu bir günü daha geride bıraktık. Dün veri akışı bakımından oldukça sakindi. Son dönemde dolar endeksinde güçlenme hareketleri görülmekte. ABD'de enflasyonun görece güçlü kalması Fed'in faiz indirim döngüsünü daha da yavaşlatabilir. Bu bağlamda ABD'de veri akışları önem arz etmekte. Bugün ABD'de New York Fed sanayi endeksi izlenecek olup, hafta genelinde ise perakende satışlar ve sanayi üretim verileri ön plana çıkacak. Yurt içerisinde ise bugün bütçe dengesi izlenecek olup, haftanın majör verisi perşembe günkü TCMB faiz kararı olarak. Piyasada konsensüs faizlerin sabit bırakılacağı yönünde. Karar metninde yönlendirmeler takip edilecek. Son dönemde imalat PMI ve sanayi üretimi verilerindeki zayıf seyir, enflasyonda beklenti üstü veri akışı ve cari işlemlerin son üç ayda fazla vermesi ile birlikte ekonomik seyir döviz piyasasında takip ediliyor. Bu görünüm altında Dolar/TL spot kuru, bu sabah saat 08:10 itibariyle 34,27'li seviyelerde yatay seyrine devam ediyor. Dolar endeksi ise 103,31 civarında bulunuyor.

Dolar/TL Yakın Vade Aracı Kurum Dağılımı Günlük Değişim					
Long			Short		
Kurum	Net Lot	Pay (%)	Kurum	Net Lot	Pay (%)
Bank of America	4.933	42	GCM Yatırım	2.428	21
Global Menkul	3.000	26	Yapı Kredi Yatırım	2.391	20
İş Yatırım	1.390	12	Oyak Yatırım	1.500	13
Denizbank	1.371	12	Şeker Yatırım	1.267	11
Bulls Yatırım	292	3	QNB Yatırım Menkul	1.260	11
Diğer	779	7	Diğer	2.919	25
İlk 5 Kurum Alım Ağırlıklı					

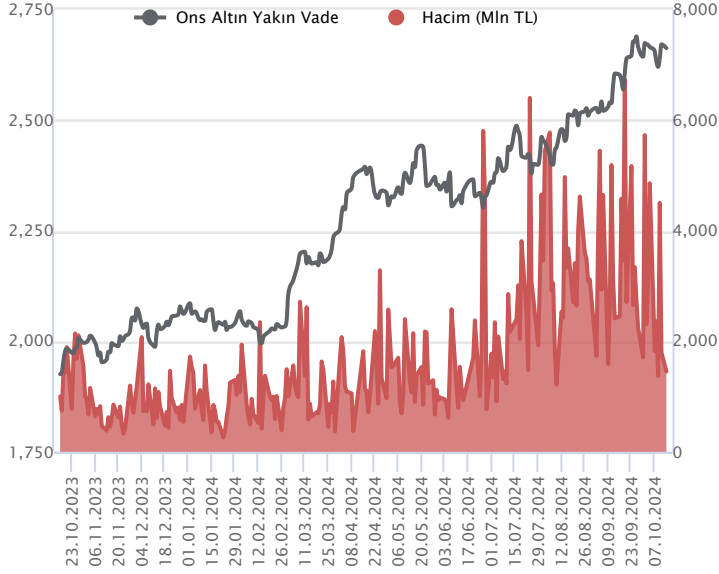
Dolar/TL Yakın Vade Aracı Kurum Dağılımı Tüm Vade					
Long			Short		
Kurum	Net Lot	Pay (%)	Kurum	Net Lot	Pay (%)
Akbank	412.588	43	İş Yatırım	634.747	67
İş Bankası	123.724	13	Bank of America	92.651	10
QNB Bank	101.687	11	QNB Finans Yatırım	61.422	6
Yapı ve Kredi	86.806	9	Ak Yatırım	57.737	6
Yapı Kredi Yatırım	54.695	6	Garanti BBVA	48.944	5
Diğer	175.103	18	Diğer	59.102	6
İlk 5 Kurum Satım Ağırlıklı					



Fiyat (%)	Açık Pozisyon (%)	Yorum
Artış	Artış	Yükselişin devamlılığı için sinyal olarak kabul edilebilir.
Artış	Azalış	Yükselişin desteklenmediğini gösterir.
Azalış	Artış	Düşüşlerin devamlılığı için sinyal olarak kabul edilebilir.
Azalış	Azalış	Düşüşlerin desteklenmediğini gösterir.

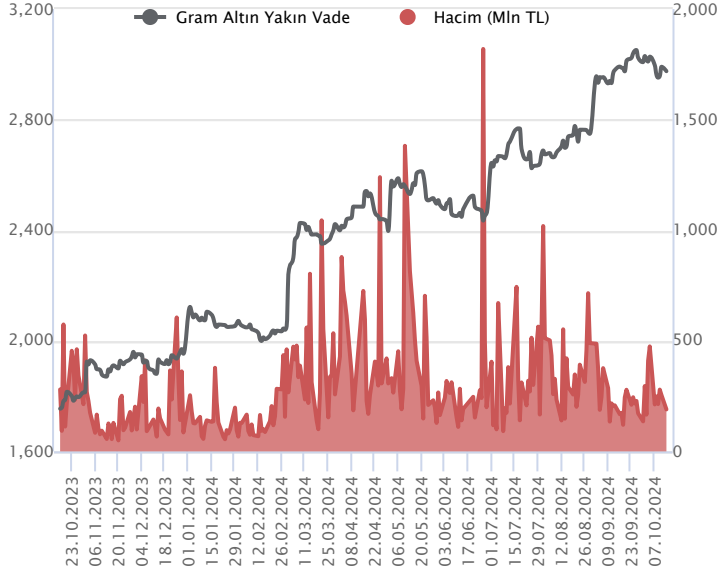
Sözleşme Kodu	Vade Ayı	Uzlaşma Fiyatı	Önceki Uzlaşma Fiyatı	Değişim	Değişim Puan	Gün İçi Yüksek	Gün İçi Düşük	İşlem Miktarı	İşlem Hacim	Açık Pozisyon	Açık Pozisyon Değişimi	Vadeye Kalan Gün Sayısı	Takasbank Başlangıç Teminatı %
<b>ALTIN KONTRATLARI</b>													
F_XAUTRYM1024	31.10.2024	2,974.680	2,989.370	-0.49 %	-14.69	2,998.000	2,973.970	63,594	189,686,488	615,576	-4,438	17	12
F_XAUTRYM1224	31.12.2024	3,211.130	3,225.310	-0.44 %	-14.18	3,233.550	3,210.000	23,320	75,042,341	105,689	12,745	78	12
F_XAUUSD1024	31.10.2024	2,657.000	2,666.350	-0.35 %	-9.35	2,676.150	2,655.000	15,953	1,452,920,104	132,225	1,884	17	6
F_XAUUSD1224	31.12.2024	2,681.400	2,689.950	-0.32 %	-8.55	2,699.000	2,680.000	3,257	299,327,480	10,993	947	78	6

### ONS ALTIN Yakın Vadeli Kontratı



Ekim vadeli ons altın sözleşmesi dün 2655,00-2676,15\$ arasında seyrederken, günü yüzde 0,35 kayıpla 2657,00\$ uzlaşma fiyatından kapattı. Spot piyasada saat 08:10 itibariyle ons altın 2641\$ seviyesinde izleniyor. Bugün için stratejimiz 2636-2658\$ arasını nötr olarak değerlendiriyoruz. Geri çekilmelerde 2636\$ destek seviyesi olarak görülmektedir. Bu desteğin altındaki kapanışlarda 2659\$ stop seviyesi belirlenerek 2583\$ seviyesi takip edilebilir. Yukarıda 2658\$ direnç noktası olarak izlenmektedir. Bu direncin üzerinde 2631\$ stop seviyesi olmak koşuluyla 2711\$ seviyesi değerlendirilebilir. ABD'de dün önemli bir veri akışı bulunmuyordu. Fed üyelerinin konuşmaları takip edildi. Üyelerin, faiz indirimi için daha ılımlı bir tempoda devam edeceğine ilişkin sinyaller vermesiyle altın fiyatlarında geri çekilmelerin yaşanmasına neden oldu. Bugünün veri takviminde, ekim ayına yönelik New York Fed sanayi endeksi açıklanacak. Açıklanacak verinin piyasalar üzerinde etkili olması beklenemeyebilir. Fed ile ilgili beklentiler etkisini sürdürüyor. Bugün içinde Fed üyelerinden konuşmalar olursa takip edilebilir. Sözleşmede olası oynaklığa karşı yatırımcıların aktif bir kar al/zarar durdur seviyesi belirleyerek hareket etmeleri daha sağlıklı olabilir.

### GRAM ALTIN Yakın Vadeli Kontratı

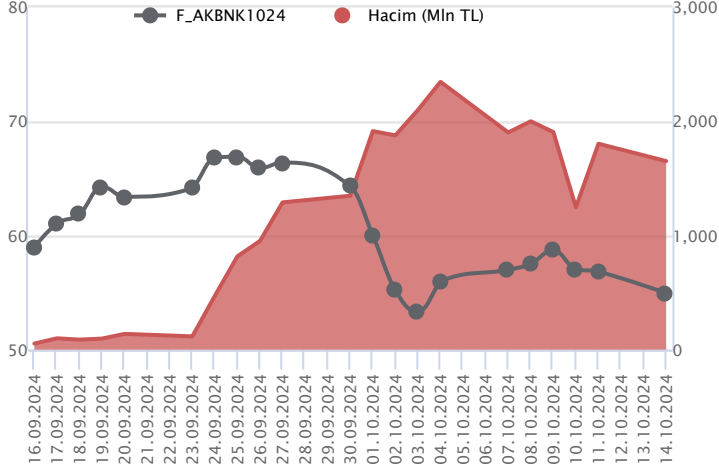


Ekim vadeli gram altın sözleşmesi dün 2973,97-2998,00TL arasında dalgalanarak, günü yüzde 0,49 düşüşle 2974,68TL uzlaşma fiyatından tamamladı. Spot piyasada saat 08:10 itibariyle gram altın 2911TL seviyesinde işlem görüyor. Ticaret Bakanı Bolat yapmış olduğu açıklamasında, daha fazla uluslararası ticarete konsantre olarak, uluslararası yatırımı artırarak ekonomiye güç kazandıracaklarını belirtti. Fed üyelerinden Kashkari konuşmasında, para politikasının hala kısıtlayıcı duruşta olduğunu, ekonominin enflasyonu tekrar yüzde 2'ye getirmenin son aşamalarında olduğunu, daha ılımlı faiz indirimlerinin uygun görüldüğünü söyledi. Son istihdam verilerinin, istihdam piyasasının çok hızlı zayıflamadığını gösterdiğini, istihdam piyasasının güçlü kalmaya devam ettiğini ekledi. Para politikasının gelecekteki rotasına veri ve ekonominin performansının yön vereceğini ifade etti. Bugünün veri takviminde, ABD'de New York Fed sanayi endeksi, Türkiye'de eylül ayı bütçe dengesi takip edilecek. Fed üyelerinin konuşmaları da izlenebilir. Sözleşmede olası oynaklığa karşı yatırımcıların aktif bir kar al/zarar durdur seviyesi belirleyerek hareket etmeleri daha sağlıklı olabilir.

Sözleşme	Vade Ayı	Son Uzlaşma	Önceki Uzlaşma	Değişim %	Günün Düşüğü	Günün Yükselişi	İşlem Adedi	İşlem Hacmi
<b>PAY VADELİ SÖZLEŞMELERİNDE EN FAZLA İŞLEM GÖRENLER</b>								
F_AKBNK1024	31.10.2024	54.960	56.830	-3.3 %	54.760	57.830	295,500	1,652,559,666
F_ISCTR1024	31.10.2024	12.600	12.740	-1.1 %	12.470	12.880	1,053,101	1,329,108,703
F_YKBANK1024	31.10.2024	26.020	26.240	-0.8 %	25.920	26.560	481,734	1,263,441,936

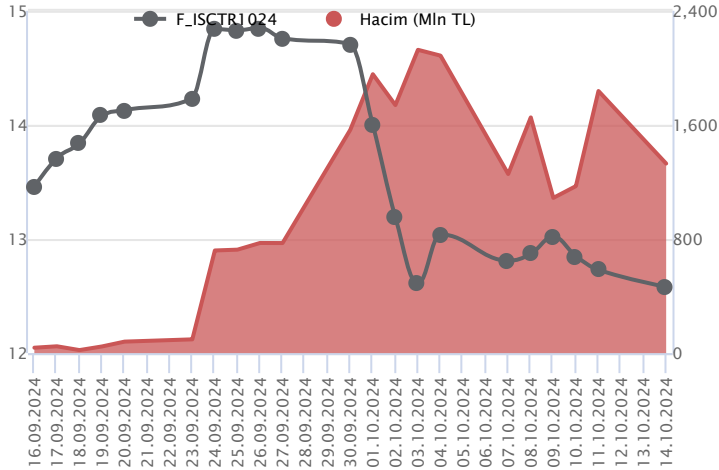
Pay vadeli sözleşmeleri, düşük teminatlarla yüksek tutarlı pozisyonlar almayı mümkün kılar. Pay vadeli sözleşmeleri ile ilgili daha detaylı bilgi almak için Marbaş Menkul Değerler A.Ş. ile iletişime geçebilirsiniz.

### F\_AKBNK1024 Vadeli Kontratı



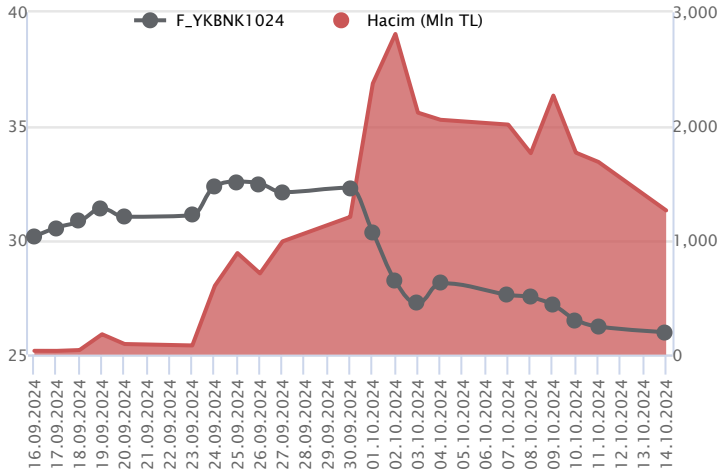
Ekim vadeli AKBNK pay sözleşmesi 54,76 – 57,83 TL aralığında hareket ederek günü %3,3 oranında sert bir düşüşle 54,96 TL uzlaşma fiyatından tamamladı. Ekim vadeli grafiğine göre 50 günlük üssel ortalamasının geçtiği 58,27 üzerinde kalıcılık sağlayamayan ve satışların hız kazandığı AKBNK sözleşmesinde 54,50 – 54,00 aralığı kısa vadeli ilk güçlü destek bölgesi olup, devamında 53,45 – 52,90 – 52,40 ve 100 günlük üssel ortalamaya (51,95) doğru geri çekilmeler gündeme gelebilir. 55,00 TL üzerinde tutunmanın korunması ve tepki alımlarının gözlenmesi halinde 55,60 – 56,00 kısa vadeli ilk direnç noktaları olup, bu seviyeler üzerinde 56,75 – 57,50 ve 50 günlük üssel ortalama (58,27) direnç konumunda bulunmaktadır. Geçen hafta boyunca test edilen ve güçlü bir direnç olarak çalışan 50 günlük ortalama (58,27) üzerinde kapanışlar kaydedilmediği sürece dalgalı seyir etkisini sürdürebilir. Sözleşmede gün içi yüksek seyreden volatiliteye ve sert fiyatlamalara karşı dikkatli olunmalıdır.

### F\_ISCTR1024 Vadeli Kontratı



Haftanın ilk işlem günü alım iştahında ve teknik görünümde zayıf seyir söz konusu olurken, Ekim vadeli ISCTR sözleşmesi 12,47 TL – 13,18 TL seviyeleri arasında dalgalanarak 12,60 TL uzlaşma fiyatından %1,1'lik kayıpla günü tamamladı. Ortalamaların altında fiyatlamının yaşandığı sözleşmede 12,78 TL altında baskının devam edeceğini değerlendiriyoruz. Geri çekilmelerde 12,33 TL – 12,00 TL ve 11,68 TL gündeme gelecek destek seviyeleridir. Tepki alımlarının yaşanması halinde ise 13,00 TL üzerinde alım iştahının güç kazanacağı görüşündeyiz. Seans içinde kısa vadede 5 günlük ortalamasının yer aldığı 12,78 TL üzeri kapanışlara ihtiyaç olduğu görüşündeyiz. Bu koşulun sağlanması halinde 13,00 TL - 13,26 TL ve 13,60 TL söz konusu olacak direnç noktalarıdır. Son dönemde piyasada yaşanan volatilité nedeniyle alınacak pozisyonlarda temkinli olunması aktif bir stop-loss stratejisine bağlı kalınması faydalı olacaktır.

### F\_YKBANK1024 Vadeli Kontratı



Haftaya pozitif ayrışma ile başlayan bankacılık sektöründe kazançların korunamadığı %1,85'lik kayıpla günün tamamlandığı takip edildi. Ekim vadeli YKBANK sözleşmesi ilk işlem günü 25,92 TL – 26,56 TL seviyeleri arasında dalgalanarak 26,02 TL uzlaşma fiyatından günü %0,8'lik kayıpla tamamladı. Son altı işlem günü negatif seyrin kaydedildiği sözleşmede 26,00 TL altında satışlar derinleşeceğinden 25,58 TL - 25,26 TL ve 25,00 TL seviyeleri söz konusu olacak desteklerdir. Tepki alımlarının yaşanması halinde ise ilk etapta 5 günlük ortalamasının bulunduğu 26,65 TL üzeri kapanışların yaşanmasına ihtiyaç olduğu görüşündeyiz. Bu koşulun gerçekleşmesi halinde 27,05 TL – 27,56 TL ve 27,98 TL sırasıyla takip edilecek direnç seviyeleridir. Son dönemde gerek sektör gerek piyasada yaşanan volatilité nedeniyle alınacak pozisyonlarda temkinli olunması aktif bir stop-loss stratejisine bağlı kalınması faydalı olacaktır.

## Dayanak Varlıkların Teknik Gösterge Görünümleri

## 20 Gün Ortalama/Fiyat Kesişmesi (YUKARI)

Bu şartları sağlayan dayanak varlık bulunmamaktadır.

## Güç Göstergeleri Olumlu

TKFEN

RSI ve Momentum göstergelerine göre olumlu olanlar

## 50 Gün Ortalama/Fiyat Kesişmesi (YUKARI)

Bu şartları sağlayan dayanak varlık bulunmamaktadır.

## MACD

ARCLK ZAYIF SAT  
SASA ZAYIF SAT

## 20/50 Gün Ortalama Kesişmesi (YUKARI)

Bu şartları sağlayan dayanak varlık bulunmamaktadır.

## Para Girişi Olan Dayanak Varlıklar

	Kapanış	İşlem Hacmi (Mln TL)
KRDMD	26.68	1,762.78863
TKFEN	64.60	1,600.84797

## Yüksek Hacimliler

	İşlem Hacmi (Mln TL)
XU030	51,727.02
XSD25	31,941.92
X10XB	25,052.73
XLBNK	15,235.90
EREGL	6,142.86

## 20 Gün Ortalama/Fiyat Kesişmesi (AŞAĞI)

GARAN  
FROTO

## Güç Göstergeleri Zayıf

EKGYO  
YKBNK  
KOZAL  
ODAS  
VESTL

RSI ve Momentum göstergelerine göre zayıf olanlar

## 50 Gün Ortalama/Fiyat Kesişmesi (AŞAĞI)

FROTO  
GUBRF

## Göstergeleri Dipte Olanlar

ENKAI  
SASA  
TUPRS  
OYAKC  
KONTR

CCI, RSI, Stochastics, Williams' %R, MFI ve DX göstergelerinin ortalaması en düşük olanlar

## 20/50 Gün Ortalama Kesişmesi (AŞAĞI)

Bu şartları sağlayan dayanak varlık bulunmamaktadır.

## Para Çıkışı Olan Dayanak Varlıklar

	Kapanış	İşlem Hacmi (Mln TL)
ISCTR	12.36	5,279.27
ASELS	55.35	2,366.40
ENKAI	42.60	560.93
SOKM	42.50	331.57


**Dayanak Varlıkların Teknik Gösterge Konumları**

Kod	5 Günlük H.O	10 Günlük H.O	20 Günlük H.O	50 Günlük H.O	RSI	StochS	MACD	CCI
AEFES	SATIM	SATIM	SATIM	SATIM	SATIM	ALIM	ALIM	SATIM
AKBNK	SATIM	SATIM	SATIM	SATIM	SATIM	ALIM	SATIM	SATIM
AKSEN	SATIM	SATIM	SATIM	SATIM	SATIM	ALIM	SATIM	SATIM
ALARK	SATIM	SATIM	SATIM	SATIM	SATIM	ALIM	SATIM	SATIM
ARCLK	SATIM	SATIM	SATIM	SATIM	SATIM	ALIM	SATIM	SATIM
ASELS	SATIM	SATIM	SATIM	SATIM	SATIM	ALIM	SATIM	SATIM
ASTOR	SATIM	SATIM	SATIM	SATIM	SATIM	ALIM	SATIM	SATIM
BIMAS	SATIM	SATIM	SATIM	SATIM	ALIM	ALIM	SATIM	SATIM
BRSAN	SATIM	SATIM	SATIM	SATIM	SATIM	ALIM	SATIM	SATIM
CIMSA	SATIM	SATIM	SATIM	SATIM	SATIM	ALIM	SATIM	SATIM
CNH/TRY	SATIM	SATIM	SATIM	ALIM	SATIM	SATIM	SATIM	SATIM
DOAS	SATIM	SATIM	SATIM	SATIM	SATIM	ALIM	SATIM	SATIM
DOHOL	SATIM	SATIM	SATIM	SATIM	SATIM	ALIM	SATIM	SATIM
EKGYO	SATIM	SATIM	SATIM	SATIM	SATIM	ALIM	SATIM	ALIM
ENJSA	SATIM	SATIM	SATIM	SATIM	SATIM	ALIM	SATIM	SATIM
ENKAI	SATIM	SATIM	SATIM	SATIM	SATIM	ALIM	SATIM	SATIM
EREGL	SATIM	SATIM	SATIM	SATIM	SATIM	SATIM	SATIM	ALIM
EUR/TRY	SATIM	SATIM	SATIM	ALIM	SATIM	SATIM	SATIM	ALIM
EUR/USD	SATIM	SATIM	SATIM	SATIM	SATIM	ALIM	SATIM	ALIM
FROTO	SATIM	SATIM	SATIM	SATIM	SATIM	ALIM	ALIM	SATIM
GARAN	SATIM	SATIM	SATIM	ALIM	SATIM	ALIM	SATIM	SATIM
GBP/USD	SATIM	SATIM	SATIM	SATIM	SATIM	ALIM	SATIM	ALIM
GUBRF	SATIM	SATIM	SATIM	SATIM	SATIM	ALIM	SATIM	SATIM
HALKB	SATIM	SATIM	SATIM	SATIM	SATIM	ALIM	SATIM	SATIM
HEKTS	SATIM	SATIM	SATIM	SATIM	SATIM	ALIM	SATIM	SATIM
ISCTR	SATIM	SATIM	SATIM	SATIM	SATIM	ALIM	SATIM	ALIM
KCHOL	SATIM	SATIM	SATIM	SATIM	SATIM	ALIM	SATIM	SATIM
KONTR	SATIM	SATIM	SATIM	SATIM	SATIM	ALIM	SATIM	SATIM
KOZAA	SATIM	SATIM	SATIM	SATIM	SATIM	SATIM	SATIM	ALIM
KOZAL	SATIM	SATIM	SATIM	SATIM	SATIM	ALIM	SATIM	ALIM
KRDMD	ALIM	ALIM	ALIM	ALIM	ALIM	SATIM	ALIM	ALIM
MGROS	SATIM	SATIM	SATIM	SATIM	SATIM	ALIM	SATIM	SATIM
ODAS	SATIM	SATIM	SATIM	SATIM	SATIM	ALIM	SATIM	SATIM
OYAKC	SATIM	SATIM	SATIM	SATIM	SATIM	ALIM	SATIM	SATIM
PETKM	SATIM	SATIM	SATIM	SATIM	SATIM	ALIM	SATIM	SATIM
PGSUS	SATIM	SATIM	SATIM	SATIM	SATIM	ALIM	SATIM	SATIM
RUB/TRY	ALIM	SATIM	SATIM	SATIM	ALIM	SATIM	SATIM	ALIM
SAHOL	SATIM	SATIM	SATIM	SATIM	SATIM	ALIM	SATIM	SATIM
SASA	SATIM	SATIM	SATIM	SATIM	SATIM	ALIM	SATIM	SATIM
SISE	SATIM	SATIM	SATIM	SATIM	SATIM	ALIM	SATIM	SATIM
SOKM	SATIM	SATIM	SATIM	SATIM	SATIM	ALIM	ALIM	SATIM
TAVHL	SATIM	SATIM	SATIM	SATIM	SATIM	SATIM	SATIM	SATIM
TCELL	SATIM	SATIM	SATIM	SATIM	ALIM	ALIM	SATIM	ALIM
THYAO	SATIM	SATIM	SATIM	SATIM	SATIM	ALIM	SATIM	SATIM
TKFEN	ALIM	ALIM	ALIM	ALIM	ALIM	ALIM	ALIM	ALIM
TOASO	SATIM	SATIM	SATIM	SATIM	SATIM	ALIM	SATIM	SATIM
TSKB	SATIM	SATIM	SATIM	SATIM	SATIM	ALIM	SATIM	SATIM
TTKOM	SATIM	SATIM	SATIM	SATIM	SATIM	SATIM	SATIM	ALIM
TUPRS	SATIM	SATIM	SATIM	SATIM	SATIM	ALIM	SATIM	SATIM
USD/TRY	ALIM	ALIM	ALIM	ALIM	SATIM	SATIM	SATIM	ALIM
VAKBN	SATIM	SATIM	SATIM	ALIM	SATIM	ALIM	SATIM	SATIM
VESTL	SATIM	SATIM	SATIM	SATIM	SATIM	ALIM	SATIM	SATIM
X10XB	SATIM	SATIM	SATIM	SATIM	SATIM	ALIM	SATIM	SATIM
XAU/TRY	ALIM	ALIM	ALIM	ALIM	SATIM	SATIM	SATIM	SATIM
XAU/USD	ALIM	ALIM	ALIM	ALIM	ALIM	SATIM	SATIM	ALIM
XLBNK	SATIM	SATIM	SATIM	SATIM	SATIM	ALIM	SATIM	SATIM
XSD25	SATIM	SATIM	SATIM	SATIM	SATIM	ALIM	SATIM	SATIM
XU030	SATIM	SATIM	SATIM	SATIM	SATIM	ALIM	SATIM	SATIM
YKBNK	SATIM	SATIM	SATIM	SATIM	SATIM	ALIM	SATIM	ALIM



## ViOP Bülten

15 Ekim 2024

Kod	Destek 3	Destek 2	Destek 1	Kapanış	Pivot	Direnç 1	Direnç 2	Direnç 3
<b>DESTEKLER</b>				<b>DİRENÇLER</b>				
F_AEFES1024	172.26	179.62	183.29	<b>186.97</b>	<b>190.65</b>	194.32	201.68	205.35
F_AEFES1124	178.99	186.43	190.16	<b>193.88</b>	<b>197.60</b>	201.33	208.77	212.50
F_AKBNK1024	50.80	52.78	53.87	<b>54.96</b>	<b>55.85</b>	56.94	58.92	60.01
F_AKBNK1124	52.96	54.84	55.87	<b>56.89</b>	<b>57.75</b>	58.78	60.66	61.69
F_AKSEN1024	31.61	32.80	33.59	<b>34.39</b>	<b>34.78</b>	35.57	36.76	37.55
F_AKSEN1124	32.83	33.96	34.75	<b>35.54</b>	<b>35.88</b>	36.67	37.80	38.59
F_ALARK1024	78.19	80.65	82.08	<b>83.51</b>	<b>84.54</b>	85.97	88.43	89.86
F_ALARK1124	81.01	83.57	84.86	<b>86.14</b>	<b>87.42</b>	88.71	91.27	92.56
F_ARCLK1024	130.50	133.36	135.17	<b>136.97</b>	<b>138.03</b>	139.84	142.70	144.51
F_ARCLK1124	135.75	138.37	140.19	<b>142.00</b>	<b>142.81</b>	144.63	147.25	149.07
F_ASELS1024	52.67	54.32	55.31	<b>56.29</b>	<b>56.96</b>	57.95	59.60	60.59
F_ASELS1124	54.82	56.39	57.32	<b>58.26</b>	<b>58.89</b>	59.82	61.39	62.32
F_ASTOR1024	62.05	63.87	64.90	<b>65.92</b>	<b>66.72</b>	67.75	69.57	70.60
F_ASTOR1124	64.15	65.83	66.67	<b>67.51</b>	<b>68.35</b>	69.19	70.87	71.71
F_BIMAS1024	451.41	459.98	465.02	<b>470.07</b>	<b>473.59</b>	478.63	487.20	492.24
F_BIMAS1124	470.95	477.98	481.55	<b>485.13</b>	<b>488.58</b>	492.15	499.18	502.75
F_BRSAN1024	371.50	387.40	395.36	<b>403.31</b>	<b>411.26</b>	419.22	435.12	443.08
F_BRSAN1124	387.96	401.92	408.89	<b>415.87</b>	<b>422.85</b>	429.82	443.78	450.75
F_CIMSA1024	29.59	30.30	30.78	<b>31.25</b>	<b>31.49</b>	31.97	32.68	33.16
F_CIMSA1124	31.02	31.62	31.97	<b>32.33</b>	<b>32.57</b>	32.92	33.52	33.87
F_CNHTRY1024	4.92	4.92	4.92	<b>4.92</b>	<b>4.92</b>	4.92	4.93	4.93
F_CNHTRY1124	5.10	5.10	5.10	<b>5.10</b>	<b>5.10</b>	5.10	5.10	5.10
F_DOAS1024	190.83	195.90	198.61	<b>201.31</b>	<b>203.68</b>	206.39	211.46	214.17
F_DOAS1124	200.29	204.20	207.00	<b>209.79</b>	<b>210.91</b>	213.71	217.62	220.42
F_DOHOL1024	12.15	12.49	12.69	<b>12.88</b>	<b>13.03</b>	13.23	13.57	13.77
F_DOHOL1124	12.69	13.00	13.18	<b>13.35</b>	<b>13.49</b>	13.67	13.98	14.16
F_EKGYO1024	9.25	9.43	9.54	<b>9.64</b>	<b>9.72</b>	9.83	10.01	10.12
F_EKGYO1124	9.62	9.80	9.89	<b>9.98</b>	<b>10.07</b>	10.16	10.34	10.43
F_ENJSA1024	51.12	52.19	52.84	<b>53.48</b>	<b>53.91</b>	54.56	55.63	56.28
F_ENJSA1124	51.83	53.05	54.14	<b>55.23</b>	<b>55.36</b>	56.45	57.67	58.76
F_ENKAI1024	39.95	41.53	42.39	<b>43.26</b>	<b>43.97</b>	44.83	46.41	47.27
F_ENKAI1124	41.51	43.09	43.95	<b>44.82</b>	<b>45.53</b>	46.39	47.97	48.83
F_EREGL1024	47.01	47.87	48.53	<b>49.20</b>	<b>49.39</b>	50.05	50.91	51.57
F_EREGL1124	48.99	49.75	50.37	<b>51.00</b>	<b>51.13</b>	51.75	52.51	53.13
F_EURTRY1024	37.95	38.02	38.07	<b>38.12</b>	<b>38.13</b>	38.18	38.25	38.30
F_EURTRY1124	39.13	39.24	39.30	<b>39.36</b>	<b>39.41</b>	39.47	39.57	39.63
F_EURUSD1024	1.09	1.09	1.09	<b>1.09</b>	<b>1.09</b>	1.09	1.10	1.10
F_EURUSD1124	1.09	1.09	1.09	<b>1.09</b>	<b>1.09</b>	1.10	1.10	1.10
F_FROTO1024	865.62	891.81	905.55	<b>919.28</b>	<b>931.74</b>	945.48	971.67	985.41
F_FROTO1124	879.40	897.20	906.40	<b>915.60</b>	<b>924.20</b>	933.40	951.20	960.40
F_GARAN1024	111.85	115.27	116.97	<b>118.68</b>	<b>120.39</b>	122.09	125.51	127.21
F_GARAN1124	116.31	119.58	121.23	<b>122.89</b>	<b>124.50</b>	126.15	129.42	131.07
F_GBPUSD1024	1.30	1.30	1.30	<b>1.30</b>	<b>1.31</b>	1.31	1.31	1.31
F_GBPUSD1124	1.30	1.30	1.30	<b>1.30</b>	<b>1.30</b>	1.30	1.30	1.30
F_GUBRF1024	157.18	166.29	170.92	<b>175.55</b>	<b>180.03</b>	184.66	193.77	198.40
F_GUBRF1124	164.78	173.56	178.05	<b>182.55</b>	<b>186.83</b>	191.32	200.10	204.59
F_HALKB1024	15.11	15.42	15.64	<b>15.87</b>	<b>15.95</b>	16.17	16.48	16.70
F_HALKB1124	15.77	16.03	16.24	<b>16.44</b>	<b>16.50</b>	16.71	16.97	17.18
F_HEKTS1024N1	3.31	3.50	3.60	<b>3.70</b>	<b>3.79</b>	3.89	4.08	4.18
F_HEKTS1124N1	3.47	3.65	3.74	<b>3.83</b>	<b>3.92</b>	4.01	4.19	4.28
F_ISCTR1024	12.00	12.23	12.41	<b>12.58</b>	<b>12.64</b>	12.82	13.05	13.23
F_ISCTR1124	12.49	12.71	12.88	<b>13.04</b>	<b>13.10</b>	13.27	13.49	13.66
F_KCHOL1024	167.77	171.14	173.05	<b>174.95</b>	<b>176.42</b>	178.33	181.70	183.61
F_KCHOL1124	174.63	177.82	179.58	<b>181.35</b>	<b>182.77</b>	184.53	187.72	189.48
F_KONTR1024	34.75	36.02	36.66	<b>37.31</b>	<b>37.93</b>	38.57	39.84	40.48
F_KONTR1124	36.59	37.62	38.15	<b>38.67</b>	<b>39.18</b>	39.71	40.74	41.27
F_KOZAA1024	50.73	53.36	54.79	<b>56.21</b>	<b>57.42</b>	58.85	61.48	62.91
F_KOZAA1124	54.79	56.89	57.93	<b>58.98</b>	<b>60.03</b>	61.07	63.17	64.21
F_KOZAL1024	18.46	19.11	19.45	<b>19.78</b>	<b>20.10</b>	20.44	21.09	21.43
F_KOZAL1124	19.29	19.89	20.20	<b>20.50</b>	<b>20.80</b>	21.11	21.71	22.02
F_KRDMD1024	24.79	25.45	26.26	<b>27.07</b>	<b>26.92</b>	27.73	28.39	29.20
F_KRDMD1124	25.69	26.30	27.11	<b>27.91</b>	<b>27.72</b>	28.53	29.14	29.95
F_MGROS1024	411.03	419.00	423.23	<b>427.45</b>	<b>431.20</b>	435.43	443.40	447.63
F_MGROS1124	430.45	436.83	441.15	<b>445.47</b>	<b>447.53</b>	451.85	458.23	462.55
F_ODAS1024	5.34	5.51	5.62	<b>5.74</b>	<b>5.79</b>	5.90	6.07	6.18
F_ODAS1124	5.63	5.76	5.86	<b>5.95</b>	<b>5.99</b>	6.09	6.22	6.32

**ViOP Bülten**

Kod	Destek 3	Destek 2	Destek 1	Kapanış	Pivot	Direnc 1	Direnc 2	Direnc 3
<b>DESTEKLER</b>				<b>DİRENÇLER</b>				
F_OYAKC1024	54.68	56.55	57.58	<b>58.62</b>	<b>59.45</b>	60.48	62.35	63.38
F_OYAKC1124	56.73	58.59	59.52	<b>60.45</b>	<b>61.38</b>	62.31	64.17	65.10
F_PETKM1024	18.56	18.83	19.06	<b>19.28</b>	<b>19.33</b>	19.56	19.83	20.06
F_PETKM1124	19.32	19.57	19.77	<b>19.97</b>	<b>20.02</b>	20.22	20.47	20.67
F_PGSUS1024	212.47	217.51	221.70	<b>225.90</b>	<b>226.74</b>	230.93	235.97	240.16
F_PGSUS1124	222.14	226.17	229.89	<b>233.61</b>	<b>233.92</b>	237.64	241.67	245.39
F_SAHOL1024	84.80	86.50	87.35	<b>88.20</b>	<b>89.05</b>	89.90	91.60	92.45
F_SAHOL1124	88.18	89.82	90.63	<b>91.45</b>	<b>92.27</b>	93.08	94.72	95.53
F_SASA1024N1	3.59	3.71	3.79	<b>3.86</b>	<b>3.91</b>	3.99	4.11	4.19
F_SASA1124	3.75	3.87	3.94	<b>4.00</b>	<b>4.06</b>	4.13	4.25	4.32
F_SISE1024	36.96	37.45	37.82	<b>38.19</b>	<b>38.31</b>	38.68	39.17	39.54
F_SISE1124	38.37	38.86	39.16	<b>39.47</b>	<b>39.65</b>	39.95	40.44	40.74
F_SOKM1024	40.28	41.82	42.59	<b>43.36</b>	<b>44.13</b>	44.90	46.44	47.21
F_SOKM1124	41.95	43.45	44.20	<b>44.95</b>	<b>45.70</b>	46.45	47.95	48.70
F_TAVHL1024	198.65	206.30	210.57	<b>214.85</b>	<b>218.22</b>	222.49	230.14	234.41
F_TAVHL1124	209.51	215.79	219.18	<b>222.57</b>	<b>225.46</b>	228.85	235.13	238.52
F_TCELL1024	79.12	80.88	82.96	<b>85.03</b>	<b>84.72</b>	86.80	88.56	90.64
F_TCELL1124	82.12	83.88	85.94	<b>87.99</b>	<b>87.70</b>	89.76	91.52	93.58
F_THYAO1024	245.81	252.41	256.70	<b>261.00</b>	<b>263.30</b>	267.59	274.19	278.48
F_THYAO1124	254.59	261.42	265.73	<b>270.03</b>	<b>272.56</b>	276.87	283.70	288.01
F_TKFEN1024	59.56	61.43	63.48	<b>65.53</b>	<b>65.35</b>	67.40	69.27	71.32
F_TKFEN1124	62.27	63.93	65.76	<b>67.58</b>	<b>67.42</b>	69.25	70.91	72.74
F_TOASO1024	176.52	181.00	183.45	<b>185.91</b>	<b>187.93</b>	190.38	194.86	197.31
F_TOASO1124	183.84	188.18	190.36	<b>192.53</b>	<b>194.70</b>	196.88	201.22	203.40
F_TSKB1024	10.49	10.72	10.91	<b>11.09</b>	<b>11.14</b>	11.33	11.56	11.75
F_TSKB1124	11.01	11.19	11.32	<b>11.46</b>	<b>11.50</b>	11.63	11.81	11.94
F_TTKOM1024	43.03	44.00	44.56	<b>45.12</b>	<b>45.53</b>	46.09	47.06	47.62
F_TTKOM1124	44.57	45.57	46.16	<b>46.76</b>	<b>47.16</b>	47.75	48.75	49.34
F_TUPRS1024	139.48	142.97	144.74	<b>146.50</b>	<b>148.23</b>	150.00	153.49	155.26
F_TUPRS1124	145.29	148.53	150.26	<b>151.98</b>	<b>153.50</b>	155.23	158.47	160.20
F_USDTRY1024	34.77	34.80	34.83	<b>34.86</b>	<b>34.86</b>	34.89	34.92	34.94
F_USDTRY1124	35.75	35.82	35.91	<b>36.01</b>	<b>35.98</b>	36.07	36.14	36.23
F_VAKBN1024	20.78	21.14	21.69	<b>22.23</b>	<b>22.05</b>	22.60	22.96	23.51
F_VAKBN1124	21.59	21.95	22.49	<b>23.04</b>	<b>22.85</b>	23.39	23.75	24.29
F_VESTL1024	55.25	56.32	56.96	<b>57.59</b>	<b>58.03</b>	58.67	59.74	60.38
F_VESTL1124	58.06	58.81	59.44	<b>60.07</b>	<b>60.19</b>	60.82	61.57	62.20
F_X10XB1024	10,673.92	10,750.58	10,805.92	<b>10,861.25</b>	<b>10,882.58</b>	10,937.92	11,014.58	11,069.92
F_X10XB1224	11,344.42	11,469.08	11,531.42	<b>11,593.75</b>	<b>11,656.08</b>	11,718.42	11,843.08	11,905.42
F_XAUTRYM1024	2,942.63	2,958.30	2,966.66	<b>2,975.02</b>	<b>2,982.33</b>	2,990.69	3,006.36	3,014.72
F_XAUTRYM1224	3,179.93	3,194.97	3,203.48	<b>3,212.00</b>	<b>3,218.52</b>	3,227.03	3,242.07	3,250.58
F_XAUUSD1024	2,631.77	2,643.38	2,652.92	<b>2,662.45</b>	<b>2,664.53</b>	2,674.07	2,685.68	2,695.22
F_XAUUSD1224	2,658.50	2,669.25	2,677.50	<b>2,685.75</b>	<b>2,688.25</b>	2,696.50	2,707.25	2,715.50
F_XLBNK1024	11,000.67	11,260.33	11,401.42	<b>11,542.50</b>	<b>11,661.08</b>	11,802.17	12,061.83	12,202.92
F_XLBNK1224	11,858.33	12,090.17	12,218.08	<b>12,346.00</b>	<b>12,449.92</b>	12,577.83	12,809.67	12,937.58
F_XSD251024	10,290.25	11,620.25	13,160.25	<b>14,700.25</b>	<b>14,490.25</b>	16,030.25	17,360.25	18,900.25
F_XSD251224	13,002.00	13,002.00	13,002.00	<b>13,002.00</b>	<b>13,002.00</b>	13,002.00	13,002.00	13,002.00
F_XU0301024	9,453.33	9,629.92	9,740.33	<b>9,850.75</b>	<b>9,916.92</b>	10,027.33	10,203.92	10,314.33
F_XU0301224	10,079.00	10,271.00	10,401.50	<b>10,532.00</b>	<b>10,593.50</b>	10,724.00	10,916.00	11,046.50
F_YKBNK1024	25.11	25.51	25.75	<b>25.98</b>	<b>26.15</b>	26.39	26.79	27.03
F_YKBNK1224	26.12	26.51	26.71	<b>26.91</b>	<b>27.10</b>	27.30	27.69	27.89



Sözleşme Kodu	Vade Ayı	Uzlaşma Fiyatı	Önceki Uzlaşma Fiyatı	Değişim	Değişim Puan	Gün İçi Yüksek	Gün İçi Düşük	İşlem Miktarı	İşlem Hacim	Açık Pozisyon	Açık Pozisyon Değişimi	Vadeye Kalan Gün Sayısı	Takasbank Başlangıç Teminatı %
<b>ENDEKS KONTRATLARI</b>													
F_XU0300225	28.02.2025	11,311.00	11,537.00	-1.96 %	-226.00	11,539.00	11,254.00	164.00	18,693,912.50	566.00	39.00	137	12
F_XU0301024	31.10.2024	9,853.00	10,032.25	-1.79 %	-179.25	10,093.50	9,806.50	273,112.00	27,156,664,810.00	528,968.00	8,617.00	17	12
F_XU0301224	31.12.2024	10,533.00	10,739.25	-1.92 %	-206.25	10,785.50	10,463.00	8,995.00	955,007,720.00	23,915.00	1,527.00	78	12
<b>DÖVİZ KONTRATLARI</b>													
F_CNHTRY1024	31.10.2024	4.9233	5.0375	-2.27 %	-0.11	4.9251	4.9233	16	787,826	5	4	17	13
F_CNHTRY1124	29.11.2024	5.0985	0.0000		5.10	5.0985	5.0985	1	50,985	1	1	46	13
F_EURTRY1024	31.10.2024	38.1080	38.2358	-0.33 %	-0.13	38.2000	38.0834	196	7,474,743	7,644	-117	17	12
F_EURTRY1124	29.11.2024	39.3492	39.5647	-0.54 %	-0.22	39.5108	39.3443	238	9,371,759	3,043	-109	46	12
F_EURUSD1024	31.10.2024	1.0923	1.0953	-0.27 %	0.00	1.0945	1.0917	1,014	37,853,218	19,051	381	17	3
F_EURUSD1124	29.11.2024	1.0948	1.0960	-0.11 %	0.00	1.0959	1.0928	140	5,231,519	1,150	-48	46	3
F_GBPUSD1024	31.10.2024	1.3053	1.3071	-0.14 %	0.00	1.3073	1.3041	8	356,749	48	1	17	4
F_GBPUSD1124	29.11.2024	1.3034	1.3085	-0.39 %	-0.01	1.3034	1.3034	1	44,527	3	-1	46	4
F_RUBTRY1024	31.10.2024	0.0000	0.0000		0.00	0.0000	0.0000					17	19
F_RUBTRY1124	29.11.2024	0.0000	0.0000		0.00	0.0000	0.0000					46	19
F_USDTRY1024	31.10.2024	34.8576	34.9105	-0.15 %	-0.05	34.8878	34.8287	24,062	838,644,536	1,084,280	926	17	13
F_USDTRY1124	29.11.2024	36.0046	36.0782	-0.20 %	-0.07	36.0400	35.8803	14,676	528,377,926	635,611	267	46	13
F_P_USDTRY1024	31.10.2024	0.0000	0.0000		0.00	0.0000	0.0000					17	13
F_P_USDTRY1124	29.11.2024	0.0000	0.0000		0.00	0.0000	0.0000					46	13
<b>KIYMETLİ MADEN KONTRATLARI</b>													
F_XAUTRYM1024	31.10.2024	2,974.680	2,989.370	-0.49 %	-14.69	2,998.000	2,973.970	63,594	189,686,488	615,576	-4,438	17	12
F_XAUTRYM1224	31.12.2024	3,211.130	3,225.310	-0.44 %	-14.18	3,233.550	3,210.000	23,320	75,042,341	105,689	12,745	78	12
F_XAUUSD1024	31.10.2024	2,657.000	2,666.350	-0.35 %	-9.35	2,676.150	2,655.000	15,953	1,452,920,104	132,225	1,884	17	6
F_XAUUSD1224	31.12.2024	2,681.400	2,689.950	-0.32 %	-8.55	2,699.000	2,680.000	3,257	299,327,480	10,993	947	78	6
<b>PAY VADELİ</b>													
F_AEFES1024	31.10.2024	187.270	197.250	-5.06 %	-9.98	198.000	186.970	8,942	170,461,266	21,107	-1,590	17	15
F_AEFES1124	29.11.2024	194.380	204.960	-5.16 %	-10.58	205.050	193.880	496	9,772,108	1,255	143	46	15
F_AKBNK1024	31.10.2024	54.960	56.830	-3.29 %	-1.87	57.830	54.760	295,500	1,652,559,666	327,999	31,420	17	17
F_AKBNK1124	29.11.2024	56.930	58.880	-3.31 %	-1.95	59.640	56.730	5,955	34,295,362	17,883	1,739	46	17
F_AKSEN1024	31.10.2024	34.470	35.720	-3.50 %	-1.25	35.960	33.980	14,951	52,261,673	15,879	-1,865	17	16
F_AKSEN1124	29.11.2024	35.370	36.810	-3.91 %	-1.44	37.010	35.090	223	808,004	1,061	-8	46	16
F_ALARK1024	31.10.2024	83.580	86.740	-3.64 %	-3.16	87.000	83.110	13,659	115,632,447	40,030	-3,352	17	15
F_ALARK1124	29.11.2024	86.720	89.600	-3.21 %	-2.88	89.990	86.140	1,034	9,060,402	2,405	337	46	15
F_ARCLK1024	31.10.2024	137.300	140.400	-2.21 %	-3.10	140.900	136.230	4,707	65,020,933	13,985	-30	17	15
F_ARCLK1124	29.11.2024	143.390	146.280	-1.98 %	-2.89	145.440	141.000	251	3,575,556	477	21	46	15
F_ASELS1024	31.10.2024	56.410	56.900	-0.86 %	-0.49	58.620	55.980	82,220	470,422,965	92,263	11,541	17	16
F_ASELS1124	29.11.2024	58.280	58.940	-1.12 %	-0.66	60.450	57.950	2,597	15,374,127	4,213	535	46	16
F_ASTOR1024	31.10.2024	66.150	68.110	-2.88 %	-1.96	68.550	65.700	10,814	72,551,192	31,950	953	17	17
F_ASTOR1124	29.11.2024	68.070	69.500	-2.06 %	-1.43	70.030	67.510	380	2,613,833	1,357	91	46	17
F_BIMAS1024	31.10.2024	475.220	473.740	0.31 %	1.48	482.150	468.540	10,861	515,812,029	20,778	628	17	16
F_BIMAS1124	29.11.2024	491.160	491.270	-0.02 %	-0.11	495.600	485.000	277	13,552,870	706	34	46	16
F_BRSAN1024	31.10.2024	406.280	424.240	-4.23 %	-17.96	427.170	403.310	1,069	44,277,376	2,235	-45	17	16
F_BRSAN1124	29.11.2024	419.950	438.690	-4.27 %	-18.74	436.800	415.870	61	2,599,608	159	23	46	16
F_CIMSA1024	31.10.2024	31.300	32.190	-2.76 %	-0.89	32.210	31.020	19,487	61,458,681	35,478	-1,121	17	15
F_CIMSA1124	29.11.2024	32.370	33.060	-2.09 %	-0.69	33.160	32.210	713	2,329,122	2,327	488	46	15
F_DOAS1024	31.10.2024	201.770	206.710	-2.39 %	-4.94	208.760	200.980	3,344	68,029,192	7,344	-119	17	15
F_DOAS1124	29.11.2024	212.260	215.000	-1.27 %	-2.74	214.830	208.120	1,224	25,580,840	1,930	1,029	46	15
F_DOHOL1024	31.10.2024	12.890	13.360	-3.52 %	-0.47	13.380	12.840	102,742	133,902,247	249,538	-9,072	17	16
F_DOHOL1124	29.11.2024	13.350	13.850	-3.61 %	-0.50	13.810	13.320	3,928	5,284,837	28,671	2,479	46	16
F_EKGYO1024	31.10.2024	9.660	9.810	-1.53 %	-0.15	9.910	9.620	610,052	596,311,783	1,127,195	-13,598	17	15
F_EKGYO1124	29.11.2024	10.000	10.180	-1.77 %	-0.18	10.250	9.980	24,342	24,597,886	80,858	5,555	46	15
F_ENJSA1024	31.10.2024	53.520	54.830	-2.39 %	-1.31	54.990	53.270	9,577	51,482,234	41,997	-522	17	15
F_ENJSA1124	29.11.2024	54.940	56.670	-3.05 %	-1.73	56.580	54.270	1,439	7,928,210	5,600	-256	46	15
F_ENKAI1024	31.10.2024	43.290	45.290	-4.42 %	-2.00	45.540	43.100	49,041	216,429,355	93,694	5,135	17	15
F_ENKAI1124	29.11.2024	44.850	46.920	-4.41 %	-2.07	47.100	44.660	2,605	11,867,909	3,828	701	46	15
F_EREGL1024	31.10.2024	49.250	49.990	-1.48 %	-0.74	50.240	48.720	174,824	861,676,115	209,148	-656	17	14
F_EREGL1124	29.11.2024	51.030	51.770	-1.43 %	-0.74	51.880	50.500	5,311	27,138,607	21,482	1,471	46	14
F_FROTO1024	31.10.2024	920.110	946.360	-2.77 %	-26.25	957.940	918.010	2,342	217,986,179	3,808	-269	17	15
F_FROTO1124	29.11.2024	918.840	942.330	-2.49 %	-23.49	942.000	915.000	99	9,172,665	657	48	46	15
F_GARAN1024	31.10.2024	119.190	121.880	-2.21 %	-2.69	123.800	118.680	80,268	969,115,752	128,271	472	17	17
F_GARAN1124	29.11.2024	123.250	126.030	-2.21 %	-2.78	127.760	122.840	2,139	26,664,447	4,570	283	46	17
F_GUBRF1024	31.10.2024	175.970	188.270	-6.53 %	-12.30	189.140	175.400	18,633	337,999,793	58,749	-1,381	17	17
F_GUBRF1124	29.11.2024	182.540	194.900	-6.34 %	-12.36	195.600	182.330	3,480	65,028,403	4,807	-1,765	46	17
F_HALKB1024	31.10.2024	15.820	16.160	-2.10 %	-0.34	16.250	15.720	87,939	140,374,774	146,925	-864	17	16
F_HALKB1124	29.11.2024	16.500	16.680	-1.08 %	-0.18	16.770	16.300	1,149	1,902,249	5,308	188	46	16
F_HEKTS1024N1	31.10.2024	3.760	3.970	-5.29 %	-0.21	3.980	3.690	99,047	106,680,276	222,962	-5,988	17	16
F_HEKTS1124N1	29.11.2024	3.910	4.120	-5.10 %	-0.21	4.100	3.830	7,277	8,101,298	25,537	373	46	16

Sözleşme Kodu	Vade Ayı	Uzlaşma Fiyatı	Önceki Uzlaşma Fiyatı	Değişim	Değişim Puan	Gün İçi Yüksek	Gün İçi Düşük	İşlem Miktarı	İşlem Hacim	Açık Pozisyon	Açık Pozisyon Değişimi	Vadeye Kalan Gün Sayısı	Takasbank Başlangıç Teminatı %
<b>PAY VADELİ</b>													
F_ISCTR1024	31.10.2024	12.600	12.740	-1.10 %	-0.14	12.880	12.470	1,053,101	1,329,108,703	1,428,442	-19,668	17	15
F_ISCTR1124	29.11.2024	13.050	13.220	-1.29 %	-0.17	13.330	12.940	18,931	24,742,861	66,292	10,707	46	15
F_KCHOL1024	31.10.2024	175.440	178.010	-1.44 %	-2.57	179.800	174.520	32,314	573,219,026	70,869	-3,666	17	16
F_KCHOL1124	29.11.2024	181.340	184.650	-1.79 %	-3.31	185.950	181.000	1,168	21,486,730	6,467	150	46	16
F_KONTR1024	31.10.2024	37.500	38.510	-2.62 %	-1.01	39.190	37.280	9,061	34,694,409	26,090	-569	17	17
F_KONTR1124	29.11.2024	38.680	39.540	-2.18 %	-0.86	40.220	38.660	484	1,903,424	2,715	0	46	17
F_KOZAA1024	31.10.2024	56.790	59.080	-3.88 %	-2.29	60.060	56.000	27,843	161,831,963	66,988	-1,467	17	15
F_KOZAA1124	29.11.2024	59.100	60.990	-3.10 %	-1.89	62.120	58.980	2,030	12,186,095	4,557	143	46	15
F_KOZAL1024	31.10.2024	19.790	20.400	-2.99 %	-0.61	20.760	19.770	141,924	284,861,085	455,709	-10,123	17	15
F_KOZAL1124	29.11.2024	20.510	21.090	-2.75 %	-0.58	21.410	20.500	6,215	12,931,088	25,442	2,921	46	15
F_KRDMD1024	31.10.2024	27.140	26.770	1.38 %	0.37	27.580	26.110	257,052	691,264,213	178,723	-6,934	17	15
F_KRDMD1124	29.11.2024	27.970	27.520	1.64 %	0.45	28.340	26.920	15,286	42,452,908	22,653	4,321	46	15
F_MGROS1024	31.10.2024	428.000	435.170	-1.65 %	-7.17	439.180	426.980	3,487	150,518,464	13,966	148	17	15
F_MGROS1124	29.11.2024	446.380	452.170	-1.28 %	-5.79	453.910	443.210	142	6,361,750	655	65	46	15
F_ODAS1024	31.10.2024	5.750	5.900	-2.54 %	-0.15	5.950	5.670	174,271	100,479,480	399,498	8,862	17	15
F_ODAS1124	29.11.2024	5.960	6.120	-2.61 %	-0.16	6.130	5.900	8,650	5,158,820	36,628	6,062	46	15
F_OYAKC1024	31.10.2024	58.710	61.420	-4.41 %	-2.71	61.310	58.410	9,464	56,262,431	29,667	624	17	16
F_OYAKC1124	29.11.2024	60.780	63.340	-4.04 %	-2.56	63.240	60.450	284	1,742,312	848	101	46	16
F_PETKM1024	31.10.2024	19.280	19.520	-1.23 %	-0.24	19.610	19.110	178,467	344,936,382	261,594	-18,401	17	15
F_PETKM1124	29.11.2024	19.970	20.110	-0.70 %	-0.14	20.270	19.820	4,050	8,093,386	16,709	1,123	46	15
F_PGSUS1024	31.10.2024	226.590	228.330	-0.76 %	-1.74	231.770	222.540	12,630	285,882,584	24,251	554	17	16
F_PGSUS1124	29.11.2024	233.910	235.850	-0.82 %	-1.94	237.950	230.200	534	12,470,020	630	-99	46	16
F_SAHOL1024	31.10.2024	88.720	89.990	-1.41 %	-1.27	90.750	88.200	69,856	623,960,744	173,432	-7,876	17	14
F_SAHOL1124	29.11.2024	91.800	93.370	-1.68 %	-1.57	93.900	91.450	2,707	24,993,868	7,118	687	46	14
F_SASA1024N1	31.10.2024	3.860	4.020	-3.98 %	-0.16	4.040	3.840	76,561	241,280,064	104,469	-13,092	17	16
F_SASA1124	29.11.2024	4.010	4.170	-3.84 %	-0.16	4.190	4.000	9,016	3,679,864	25,711	1,878	46	16
F_SISE1024	31.10.2024	38.160	38.470	-0.81 %	-0.31	38.800	37.940	81,626	313,942,660	173,000	799	17	14
F_SISE1124	29.11.2024	39.520	39.940	-1.05 %	-0.42	40.130	39.340	7,562	30,092,734	20,175	1,900	46	14
F_SOKM1024	31.10.2024	43.410	45.460	-4.51 %	-2.05	45.670	43.360	13,704	60,383,696	61,298	1,701	17	15
F_SOKM1124	29.11.2024	44.990	47.150	-4.58 %	-2.16	47.200	44.950	803	3,667,340	3,259	141	46	15
F_TAVHL1024	31.10.2024	214.610	224.070	-4.22 %	-9.46	225.860	213.940	6,872	148,811,070	17,026	2,067	17	15
F_TAVHL1124	29.11.2024	223.230	233.300	-4.32 %	-10.07	231.740	222.070	549	12,360,706	1,093	310	46	15
F_TCELL1024	31.10.2024	85.420	86.150	-0.85 %	-0.73	86.490	82.650	92,869	783,290,562	151,831	-2,828	17	14
F_TCELL1124	29.11.2024	88.380	89.390	-1.13 %	-1.01	89.470	85.650	4,273	37,249,325	14,612	912	46	14
F_THYAO1024	31.10.2024	261.400	268.830	-2.76 %	-7.43	269.890	259.000	40,478	1,075,840,543	84,389	-1,001	17	15
F_THYAO1124	29.11.2024	270.380	278.600	-2.95 %	-8.22	279.400	268.260	2,455	67,508,753	7,589	998	46	15
F_TKFEN1024	31.10.2024	65.490	64.240	1.95 %	1.25	67.220	63.300	127,296	832,749,005	63,059	2,813	17	15
F_TKFEN1124	29.11.2024	67.650	66.260	2.10 %	1.39	69.090	65.600	9,363	62,960,481	5,599	3,288	46	15
F_TOASO1024	31.10.2024	187.320	191.790	-2.33 %	-4.47	192.400	185.470	6,787	128,512,720	25,362	-98	17	14
F_TOASO1124	29.11.2024	193.430	198.450	-2.53 %	-5.02	199.050	192.530	388	7,616,583	1,845	168	46	14
F_TSKB1024	31.10.2024	11.080	11.270	-1.69 %	-0.19	11.380	10.960	83,948	92,989,054	564,489	-13,290	17	15
F_TSKB1124	29.11.2024	11.460	11.670	-1.80 %	-0.21	11.670	11.360	603	690,590	8,951	266	46	15
F_TTKOM1024	31.10.2024	45.200	46.120	-1.99 %	-0.92	46.500	44.970	46,822	212,969,394	112,721	3,202	17	15
F_TTKOM1124	29.11.2024	46.840	47.630	-1.66 %	-0.79	48.150	46.560	2,216	10,420,347	17,284	218	46	15
F_TUPRS1024	31.10.2024	147.380	150.730	-2.22 %	-3.35	151.730	146.470	20,324	303,877,974	74,201	531	17	15
F_TUPRS1124	29.11.2024	152.240	156.520	-2.73 %	-4.28	156.750	151.780	806	12,450,269	3,483	202	46	15
F_VAKBN1024	31.10.2024	22.280	22.240	0.18 %	0.04	22.420	21.510	115,285	254,036,220	156,800	38	17	15
F_VAKBN1124	29.11.2024	23.070	23.040	0.13 %	0.03	23.200	22.300	4,447	10,140,073	8,754	1,440	46	15
F_VESTL1024	31.10.2024	57.870	58.830	-1.63 %	-0.96	59.110	57.400	18,608	107,823,457	21,550	-7,502	17	17
F_VESTL1124	29.11.2024	60.200	60.940	-1.21 %	-0.74	60.940	59.560	11,046	66,358,042	10,740	9,903	46	17
F_YKBNK1024	31.10.2024	26.020	26.240	-0.84 %	-0.22	26.560	25.920	481,734	1,263,441,936	676,089	-1,471	17	15
F_YKBNK1124	29.11.2024	26.970	27.260	-1.06 %	-0.29	27.490	26.900	9,439	25,651,711	48,759	3,264	46	15

## VİOP Bülten

**Genel Müdürlük**

Esentepe Mh. Ecza Sk. Safter Han İş Merkezi No:6 Şişli/İstanbul – (0212) 286 30 00

**Beylikdüzü**

Hayrettin Paşa Mah. 1993 Sokak No:22 Ferah Residence Daire A1 Esenyurt – (0212) 270 26 43

**Erenköy**

Bağdat Caddesi Beyaz Apt. No: 339 D:5 Erenköy – (0216) 301 10 45

**Levent**

Nispetiye Mah. Aytar Cad Metro İş Merkezi No. 10 İç Kapı No: 1 Beşiktaş – (0212) 286 30 00

**Suadiye**

Suadiye Mah. Öncü Sokak Büyük Hanlı Konutları B1 Blok K:8 D:22 Kadıköy – (0216) 350 01 43

**Ankara**

Tunalı Hilmi Cad. 60/12 Kavaklıdere – (0312) 426 16 61

**Bursa**

Çekirge Mah. Çekirge Cad. Gökçen Apt. Blok 97/1 C Osmangazi – (0224) 233 43 37

**Malatya**

Sancaktar Mah. Aslantepo Cad. Canbaylar Plaza No. 93/9 Battalgazi – (0422) 377 90 00

**Adana**

Çınarlı Mah. 61027 SK. Sunar Nuri Çomu İş Merkezi Sitesi A Blok No:18 İç Kapı No:124 Seyhan – (0322) 355 31 45

**Aydın**

Güzelhisar Mahallesi Albay Şefik Caddesi No:4 Ronasans Plaza İç Kapı No:17 Efeler/AYDIN – (0256) 218 22 95

**Denizli**

Sırapapılar Mahallesi 1585 Sokak Kaygün İş Merkezi No:3 İç Kapı No:13 Merkezefendi – (0258) 295 08 99

**Eskişehir**

Akarbaşı Mah. Atatürk Bul. Yağmur Apt. No : 87A Odunpazarı – (0222) 211 20 45

**İzmir**

Çınarlı Mah. Ozan Abay Cad. Egeperla No: 10 / 201 Konak / İzmir – (0234) 270 44 67

**İzmit**

Karabaş Mah. Ankara Karayolu Cad. No: 65/3 Kocaeli – (0262) 999 68 97

**Kapalıçarşı**

Molla Fenari Mah. Kürkcüler Çarşısı Sk. No:25 İç Kapı No:1 Fatih / İstanbul – (0212) 513 40 01

**Mersin**

Güvenevler Mah. 1928 Sk. İkinci Global İş Merkezi No:5 İç Kapı No:6 Yenişehir/MERSİN – (0324) 241 33 15

**Niğde**

Aşağı Kayabaşı Mah. Dr. Sami Yağız Cad. Kültür Plaza No:32 Kat:1/4 Niğde – (0388) 214 19 35

**YASAL UYARI**

Bu rapor, bir veya daha fazla sermaye piyasası aracı veya bunları ihraç eden ortaklıklar ve kuruluşlar ile piyasa eğilimleri hakkında, belirli bir kişiye veya mali durumları, risk ve getiri tercihleri benzer nitelikteki bir gruba yönelik olmamak kaydıyla, Marbaş Menkul Değerler A.Ş. müşterilerine ve/veya dağıtım kanallarına yönelik olarak Marbaş Menkul Değerler A.Ş.'nin anlaşılabilir olduğu dışarıdan hizmet sağlayıcı kuruluş tarafından hazırlanmıştır. Burada yer alan yatırım bilgi, yorum ve tavsiyeleri yatırım danışmanlığı kapsamında değildir. Yatırım danışmanlığı hizmeti, yetkili kuruluşlar tarafından kişilerin risk ve getiri tercihleri dikkate alınarak kişiye özel sunulmaktadır. Burada yer alan yorum ve tavsiyeler ise genel niteliktedir. Bu tavsiyeler mali durumunuz ile risk ve getiri tercihlerinize uygun olmayabilir. Bu nedenle, sadece burada yer alan bilgilere dayanarak yatırım kararı verilmesi beklentilerinize uygun sonuçlar doğurmayabilir. Bu rapor ve yorumlardaki yazılar, bilgiler ve grafikler, ulaşılabilen ilk kaynaklardan iyi niyetle ve doğruluğu, geçerliliği, etkinliği velhasıl her ne şekil, suret ve nam altında olursa olsun herhangi bir karara dayanak oluşturması hususunda herhangi bir teminat, garanti oluşturmadan, yalnızca bilgi edinilmesi amacıyla derlenmiştir. İş bu raporlardaki yorumlardan; eksik bilgi ve/veya güncellenme gibi konularda ortaya çıkabilecek zararlardan Marbaş Menkul Değerler A.Ş. ve çalışanları sorumlu değildir. Marbaş Menkul Değerler A.Ş. her an, hiçbir şekil ve surette ön ihbara ve/veya ihtara gerek kalmaksızın söz konusu bilgileri, tavsiyeleri değiştirebilir ve/veya ortadan kaldırabilir. Genel anlamda bilgi vermek amacıyla hazırlanmış olan iş bu rapor ve yorumlar, kapsamı bilgiler, tavsiyeler hiçbir şekil ve surette Marbaş Menkul Değerler A.Ş.'nin herhangi bir taahhüdünü tazammum etmediğinden, bu bilgilere istinaden her türlü özel ve/veya tüzel kişiler tarafından alınacak kararlar, varılacak sonuçlar, gerçekleştirilecek işlemler ve oluşabilecek her türlü riskler bizatihi bu kişilere ait ve raci olacaktır. Hiçbir şekil ve surette ve her ne nam altında olursa olsun, her türlü gerçek ve/veya tüzel kişinin, gerek doğrudan gerek dolayısı ile ve bu sebeplerle uğrayabileceği her türlü doğrudan ve/veya dolayısıyla oluşacak maddi ve manevi zarar, kar mahrumiyeti, velhasıl her ne nam altında olursa olsun uğrayabileceği zararlardan hiçbir şekil ve surette Marbaş Menkul Değerler A.Ş. ve çalışanları sorumlu tutulamayacak ve hiçbir şekil ve surette her ne nam altında olursa olsun Marbaş Yatırım Menkul Değerler A.Ş. çalışanlarından talepte bulunulmayacaktır.