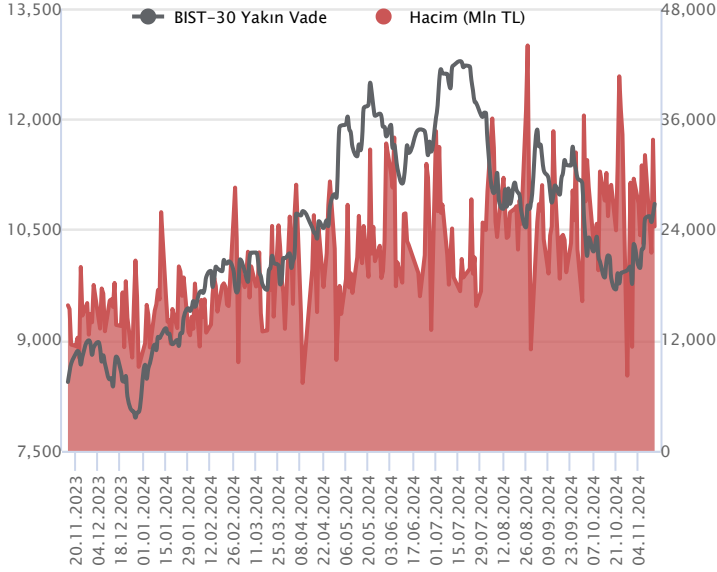


Sözleşme Kodu	Vade Ayı	Uzlaşma Fiyatı	Önceki Uzlaşma Fiyatı	Değişim	Değişim Puan	Gün İçi Yüksek	Gün İçi Düşük	İşlem Miktarı	İşlem Hacim	Açık Pozisyon	Açık Pozisyon Değişimi	Vadeye Kalan Gün Sayısı	Takasbank Başlangıç Teminatı %
ENDEKS KONTRATLARI													
F_XU0300225	28.02.2025	11,407.75	11,278.00	1.15 %	129.75	11,439.75	11,250.25	1,953.00	221,619,237.50	3,909.00	28.00	106	12
F_XU0301224	31.12.2024	10,830.00	10,700.50	1.21 %	129.50	10,859.75	10,668.00	226,166.00	24,338,744,275.00	553,292.00	1,360.00	47	12

BIST 30 Yakın Vadeli Kontratı

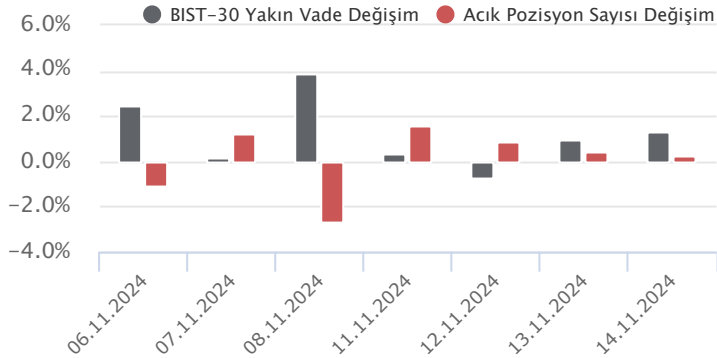


Aralık vadeli endeks sözleşmesi 10.668,00 – 10.859,75 seviyeleri arasında hareket ederek günü %1,21 oranında bir yükselişle 10.830,00 uzlaşma fiyatından tamamladı. Gün içerisinde dalgalı seyirle birlikte sözleşmede pozitif havanın korunduğu ve yükselişlerin etkili olduğu bir fiyatlama takip edildi. Akşam seans kapanışı da 10.850,50 puandan gerçekleşti. ABD borsaları günü düşüşlerle tamamlarken, ABD vadelerinde bu sabah hafif satıcı bir seyir etkili oluyor. Asya piyasalarında karışık bir görünüm hâkim. Avrupa vadeleri ve CFD endeksleri hafif satıcı açılışlara işaret ediyor. Aralık vadeli endeks sözleşmesinin güne yataya yakın bir başlangıç yapmasını bekliyoruz.

Sözleşmede 10.800 üzerinde kalıcılığın korunması ve pozitif havanın etkisini sürdürmesi durumunda 10.890 – 10.950 aralığı kısa vadeli direnç bölgesi olarak izlenecektir. Bu bölge üzerinde 11.000 – 11.050 ve 50 günlük üssel ortalama (11.120) direnç konumunda bulunmaktadır. Psikolojik öneme sahip 11.000 puan ile devamında 50 günlük ortalama (11.120) üzerindeki günlük kapanışlarda alımlar yeni bir ivme kazanabilir. Sözleşmede kâr satışlarının gözlenmesi halinde ise 10.800 – 10.750 aralığı ilk güçlü destek bölgesi olup, devamında 10.670 – 10.600 – 10.550 ve 10.500 seviyeleri destek olarak önem kazanacaktır. 10.500 desteği kırılacak olursa satış baskısı yeniden artış kaydedebilir.

Endeks - 30 Yakın Vade Aracı Kurum Dağılımı Günlük Değişim					
Long			Short		
Kurum	Net Lot	Pay (%)	Kurum	Net Lot	Pay (%)
İş Yatırım	10.746	54	Garanti BBVA	3.497	18
Teb Yatırım	2.007	10	Bank of America	3.116	16
Gedik Yatırım	1.709	9	Vakıf Yatırım	2.268	12
HSBC Yatırım	1.286	7	Phillip Capital	2.091	11
Ak Yatırım	1.209	6	İnfo Yatırım	1.580	8
Diğer	2.797	14	Diğer	7.202	37
İlk 5 Kurum Alım Ağırlıklı					

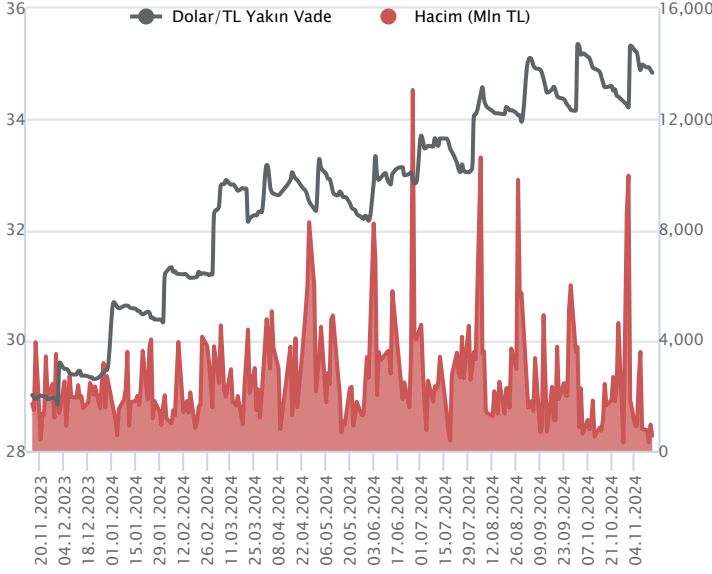
Endeks - 30 Yakın Vade Aracı Kurum Dağılımı Tüm Vade					
Long			Short		
Kurum	Net Lot	Pay (%)	Kurum	Net Lot	Pay (%)
Teb Yatırım	72.992	27	İş Yatırım	197.895	72
Yapı Kredi Yatırım	62.798	23	Bank of America	68.551	25
Vakıf Yatırım	27.446	10	Şeker Yatırım	2.028	1
Deniz Yatırım	15.949	6	Strateji Menkul	1.281	1
İnfo Yatırım	15.874	6	Phillip Capital	1.083	1
Diğer	78.720	29	Diğer	2.941	1
İlk 5 Kurum Satım Ağırlıklı					



Fiyat (%)	Açık Pozisyon (%)	Yorum
Artış	Artış	Yükselişin devamlılığı için sinyal olarak kabul edilebilir.
Artış	Azalış	Yükselişin desteklenmediğini gösterir.
Azalış	Artış	Düşüşlerin devamlılığı için sinyal olarak kabul edilebilir.
Azalış	Azalış	Düşüşlerin desteklenmediğini gösterir.

Sözleşme Kodu	Vade Ayı	Uzlaşma Fiyatı	Önceki Uzlaşma Fiyatı	Değişim	Değişim Puan	Gün İçi Yüksek	Gün İçi Düşük	İşlem Miktarı	İşlem Hacim	Açık Pozisyon	Açık Pozisyon Kalan Gün Sayısı	Vadeye Kalan Gün Sayısı	Takasbank Başlangıç Teminatı %
DÖVİZ KONTRATLARI													
F_EURTRY1124	29.11.2024	36.8049	37.0469	-0.65 %	-0.24	36.8636	36.7101	317	11,669,713	3,992	17	15	12
F_EURTRY1224	31.12.2024	38.0490	38.2072	-0.41 %	-0.16	38.1100	37.9159	103	3,918,824	6,347	-10	47	12
F_EURUSD1124	29.11.2024	1.0571	1.0574	-0.03 %	0.00	1.0576	1.0507	10,627	384,697,588	25,904	522	15	3
F_EURUSD1224	31.12.2024	1.0585	1.0604	-0.18 %	0.00	1.0591	1.0524	4,111	148,648,510	14,508	3,429	47	3
F_USDTRY1124	29.11.2024	34.8423	34.8828	-0.12 %	-0.04	34.8936	34.8373	15,612	544,448,329	1,080,009	4,040	15	13
F_USDTRY1224	31.12.2024	35.9989	36.0360	-0.10 %	-0.04	36.0609	35.9934	39,579	1,426,257,098	1,301,802	13,553	47	13

Dolar/TL Yakın Vadeli Kontratı



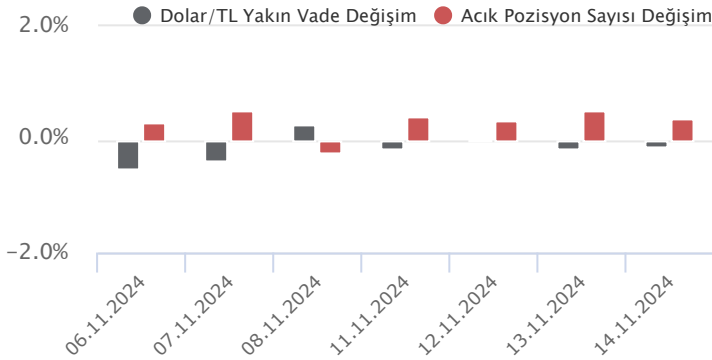
Kasım vadeli Dolar/TL sözleşmesi dün 34,8373 ile 34,8936 seviyeleri arasında dalgalanarak günü 0,12'lik düşüşle 34,8423 uzlaşma fiyatından tamamladı. Spot kurda yatay seyirlerin izlendiği bir günü daha geride bıraktık. Açıklanan verilerin fiyatlamalara etkisi sınırlı kalmaya devam ediyor. Dün ABD'de üretici enflasyonu ekimde aylık yüzde 0,2 ile beklentiler dahilinde gerçekleşirken, yıllık tarafta ise yüzde 1,9'dan yüzde 2,4'e yükseldi. Ülkede işsizlik maaşı başvuruları geçen hafta 217 bin ile beklentilerin hafif altında pozitif görünüme işaret etti. Fed Başkanı J. Powell, ekonominin faiz oranlarını düşürmek için acele edilmesine yönelik bir sinyal vermediğini bildirdi. Haftanın son işlem gününde yurt içerisinde bütçe dengesi ve TCMB Piyasa Katılımcıları Anketi izlenecek. ABD tarafında ise perakende satışlar ve sanayi üretim endeksi verileri ön plana çıkacak. Verilerin fiyatlamalara etkisi sınırlı kalabilir. D. Trump'ın başkan seçilmesi sonrasında güçlü dolar teması hâkim. Dolar/TL spot kuru, bu sabah saat 08:10 itibarıyla 34,39'lu seviyelerde hafif yükseliş eğiliminde seyrediyor. Dolar endeksi ise 106,78 civarında bulunuyor.

Dolar/TL Yakın Vade Aracı Kurum Dağılımı Günlük Değişim					
Long			Short		
Kurum	Net Lot	Pay (%)	Kurum	Net Lot	Pay (%)
Şeker Yatırım	5.000	51	Teb Yatırım	5.449	56
Yatırım Finansman	1.451	15	Deniz Yatırım	1.734	18
Yapı ve Kredi	1.065	11	Bank of America	1.153	12
Acar Menkul	589	6	İnfo Yatırım	746	8
QNB Yatırım Menkul	549	6	İş Yatırım	412	4
Diğer	1.161	12	Diğer	321	3

İlk 5 Kurum Satım Ağırlıklı

Dolar/TL Yakın Vade Aracı Kurum Dağılımı Tüm Vade					
Long			Short		
Kurum	Net Lot	Pay (%)	Kurum	Net Lot	Pay (%)
Akbank	323.636	32	İş Yatırım	757.072	74
Yapı ve Kredi	257.868	25	Bank of America	97.618	10
QNB Bank	149.367	15	QNB Yatırım Menkul	56.328	6
Teb Yatırım	84.056	8	Ak Yatırım	40.091	4
Global Menkul	50.598	5	İnfo Yatırım	24.039	2
Diğer	158.652	16	Diğer	49.029	5

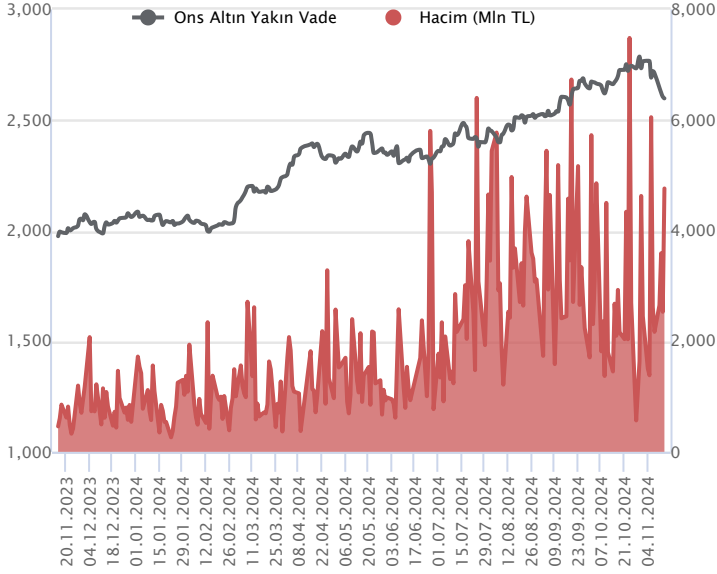
İlk 5 Kurum Satım Ağırlıklı



Fiyat (%)	Açık Pozisyon (%)	Yorum
Artış	Artış	Yükselişin devamlılığı için sinyal olarak kabul edilebilir.
Artış	Azalış	Yükselişin desteklenmediğini gösterir.
Azalış	Artış	Düşüşlerin devamlılığı için sinyal olarak kabul edilebilir.
Azalış	Azalış	Düşüşlerin desteklenmediğini gösterir.

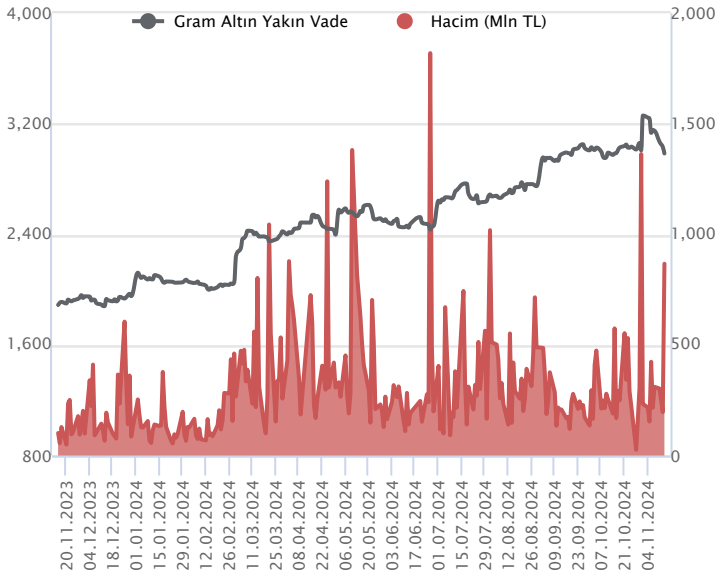
Sözleşme Kodu	Vade Ayı	Uzlaşma Fiyatı	Önceki Uzlaşma Fiyatı	Değişim	Değişim Puan	Gün İçi Yüksek	Gün İçi Düşük	İşlem Miktarı	İşlem Hacim	Açık Pozisyon	Açık Pozisyon Değişimi	Vadeye Kalan Gün Sayısı	Takasbank Başlangıç Teminatı %
ALTIN KONTRATLARI													
F_XAUTRYM0225	28.02.2025	3,201.390	3,256.940	-1.71 %	-55.55	3,219.000	3,175.860	25,492	81,357,937	45,760	-1,349	106	12
F_XAUTRYM1224	31.12.2024	2,982.240	3,034.870	-1.73 %	-52.63	3,006.630	2,964.000	291,272	867,099,646	801,477	161,985	47	12
F_XAUUSD0225	28.02.2025	2,611.600	2,646.750	-1.33 %	-35.15	2,623.950	2,584.350	2,113	188,634,995	6,630	-45	106	6
F_XAUUSD1224	31.12.2024	2,585.450	2,621.350	-1.37 %	-35.90	2,598.400	2,560.000	53,852	4,762,635,968	138,358	13,068	47	6

ONS ALTIN Yakın Vadeli Kontratı



Aralık vadeli ons altın sözleşmesi dün 2560,00-2598,40\$ arasında seyrederken, günü yüzde 1,37 düşüşle 2585,45\$ uzlaşma fiyatından kapattı. Spot piyasada saat 08:10 itibariyle ons altın 2566\$ seviyesinde izleniyor. Bugün içinde sözleşme için geri çekilmelerde 2556\$ ve 2534\$ - 2518\$ destek noktaları olurken, yukarıda 2600\$ - 2620\$ - 2638\$ direnç noktaları olarak izlenebilir. Fed Başkanı Powell'ün konuşmasında, Trump'ın uygulayacağı politikaların etkisini kestirmek için henüz erken olduğunu ve faiz indirimi içinde aceleci olmayacaklarını belirtti. Yeniden Başkan olan Trump göreve 20 Ocak 2025 tarihinde gelecek. Göreve gelmeden önce beklentiler piyasaları etkiliyor. ABD Senatosu ve Temsilciler Meclisinde de Cumhuriyetçilerin çoğunluğu alması, Trump'ın göreve geldiğinde hızlı bir şekilde politikalarını uygulamasını sağlayacağını düşündürüyor. Bu ihtimal karşısında dolar pozitif fiyatlanırken, altın fiyatları üzerinde de baskı devam ediyor. Bu hafta ABD'de açıklanan enflasyon verisi, Fed'in faiz indirimi beklentilerini destekledi. Aralık ayı toplantısı için Fed'den faiz indirimi beklense bile altın fiyatları için yeterli olmuyor. Altın, 2025 yılındaki beklentileri fiyatlara yansıttığı için Fed'in aralık ayı ihtimali biraz geride kalmış durumda. Yine de, altın fiyatları açısından Trump-Fed ile ilgili senaryolar, ABD verileri etkili olmaya devam edecektir. Bugün için ABD'de ekim ayına yönelik perakende satışlar, sanayi üretimi ve kapasite kullanım oranı verileri açıklanacak. Fed üyelerinin konuşmaları da izleniyor. Faizle ilgili söylemleri önemini korumaya devam ediyor. Sözleşmede olası oynaklığa karşı yatırımcıların aktif bir kar al/zarar durdur seviyesi belirleyerek hareket etmeleri daha sağlıklı olabilir.

GRAM ALTIN Yakın Vadeli Kontratı

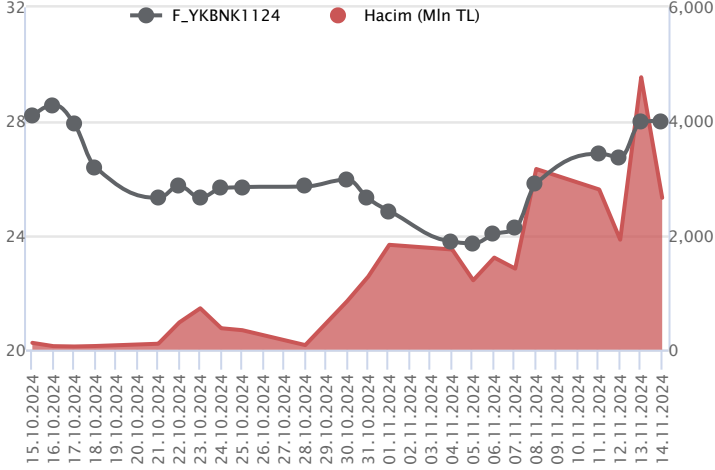


Aralık vadeli gram altın sözleşmesi dün 2964,00-3006,63TL arasında seyrederken, günü yüzde 1,73 kayıpla 2982,24\$ uzlaşma fiyatından kapattı. Spot piyasada saat 08:10 itibariyle gram altın 2837TL seviyesinde izleniyor. Uluslararası kredi derecelendirme kuruluşu Fitch Ratings yayınlamış olduğu raporunda, Türk bankalarının son dönemdeki ülke notlarının yükseltilmesinin ardından görünümünün iyileştiğini vurguladı. Kısa vadeli makroekonomik ve finansal istikrar risklerinin azalmasının finansman baskılarını azalttığını ve yatırımcı güvenini artırdığını belirtti. Suudi Arabistan Dışişlerinden Sorumlu Devlet Bakanı yapmış olduğu açıklamasında, Türkiye ile ekonomiden ticarete yakın ilişkilere sahip olduklarını, iki ülke arasındaki iş birliğini farklı alanlarda ilerletmeyi hedeflediklerini belirtti. Ekonomi, enerji, siyasi ve askeri alanda birçok ortak çıkarın olduğunu da ekledi. Bugünün veri takviminde, TCMB piyasa katılımcıları anketi ve bütçe dengesi takip edilecek. ABD'de perakende satışlar ve sanayi üretimi verileri de izlenecek. Sözleşmede olası oynaklığa karşı yatırımcıların aktif bir kar al/zarar durdur seviyesi belirleyerek hareket etmeleri daha sağlıklı olabilir.

Sözleşme	Vade Ayı	Son Uzlaşma	Önceki Uzlaşma	Değişim %	Günün Düşüğü	Günün Yükselişi	İşlem Adedi	İşlem Hacmi
PAY VADELİ SÖZLEŞMELERİNDE EN FAZLA İŞLEM GÖRENLER								
F_YKBNK1124	29.11.2024	28.020	27.960	0.2 %	27.590	28.250	950,278	2,661,208,665
F_AKBNK1124	29.11.2024	56.240	54.810	2.6 %	54.530	56.470	386,446	2,147,127,348
F_ISCTR1124	29.11.2024	12.840	12.820	0.2 %	12.660	12.930	1,357,998	1,740,346,035

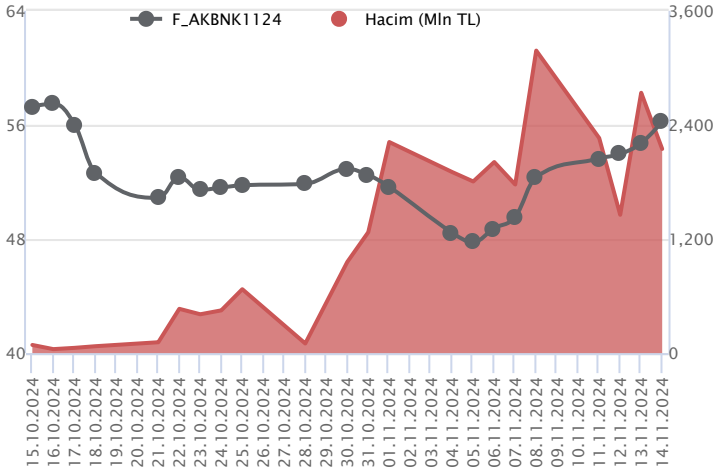
Pay vadeli sözleşmeleri, düşük teminatlarla yüksek tutarlı pozisyonlar almayı mümkün kılar. Pay vadeli sözleşmeleri ile ilgili daha detaylı bilgi almak için Marbaş Menkul Değerler A.Ş. ile iletişime geçebilirsiniz.

F_YKBNK1124 Vadeli Kontratı



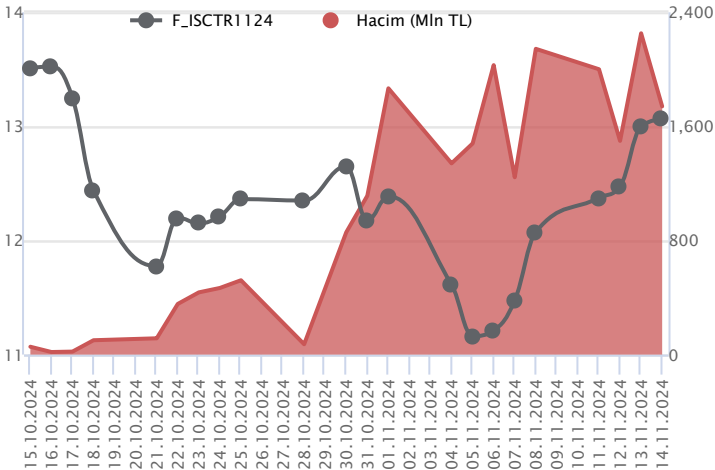
Alım iştahının pozitif seyrettiği takip edilirken, Kasım vadeli YKBNK sözleşmesi 27,79 TL – 28,25 TL seviyeleri arasında dalgalanarak 28,02 TL uzlaşma fiyatından günü %0,2'lik kazançla tamamladı. Dar bantta fiyatlamaların yaşandığı sözleşmede 28,00 TL üzeri kapanışların önemli olduğu görüşündeyiz. Yükselişin devamında 100 günlük ortalamanın yer aldığı 28,44 TL ve 28,95 TL seviyeleri öne çıkan direnç noktalarıdır. Spekülatif haber akışları ve beklentilerle sert yükselişin yaşandığı sözleşmede realizasyonun da sert gerçekleşebileceği göz ardı edilmemelidir. Olası realizasyonlarda 200 günlük ortalamanın bulunduğu 27,50 TL izlenen ilk destek konumundadır. Devamında 50 günlük ortalamanın yer aldığı 27,32 TL ve 27,00 TL takip edilecek destek seviyeleridir. Son dönemde piyasada yaşanan volatilité nedeniyle alınacak pozisyonlarda temkinli olunması aktif bir stop-loss stratejisine bağlı kalınması faydalı olacaktır.

F_AKBNK1124 Vadeli Kontratı



Kasım vadeli AKBNK pay sözleşmesi 54,53 – 56,47 TL aralığında hareket ederek günü %2,6 oranında bir yükselişle 56,24 TL uzlaşma fiyatından tamamladı. Geçen hafta cuma gününden itibaren AKBNK cephesinde alımların güç kazandığı bir fiyatlama takip ediliyor. 50 günlük üssel ortalama (53,85) üzerinde kalıcılık korunduğu sürece yükseliş eğiliminin devam edebileceği AKBNK sözleşmesinde 56,50 – 57,00 aralığı ilk güçlü direnç bölgesidir. 57,00 TL üzerindeki tutunmalarda 57,30 – 57,65 – 58,40 ve 59,50 seviyeleri direnç konumunda bulunmaktadır. Son günlerdeki güçlü yükselişlerin ardından sözleşmede kâr satışlarının gözlenmesi halinde ise 55,75 – 55,25 ve 55,00 seviyeleri kısa vadeli destek noktalarıdır. Bu seviyeler altında 54,70 ve 50 günlük üssel ortalama (53,85) destek olarak önem kazanacak olup, 50 günlük ortalama altındaki saatlik kapanışlarda düzeltme eğilimi hız kazanabilir. Bu durumda 53,00 – 52,00 bölgesine doğru geri çekilmeler gündeme gelebilir.

F_ISCTR1124 Vadeli Kontratı



Bankacılık endeksinde volatilité yüksek kalmaya devam ederken, Kasım vadeli ISCTR sözleşmesi 12,66 TL – 12,93 TL seviyeleri arasında dalgalanarak 12,84 TL uzlaşma fiyatından %0,2'lik kazançla günü tamamladı. Kısa vadeli ortalamaların üzerinde fiyatlamaların yaşandığı sözleşmede 50 günlük ortalamanın yer aldığı 12,75 TL tutunma önemini korurken, bu bölge üzerinde 13,04 TL ve 13,26 TL seviyeleri söz konusu olacak dirençlerdir. Ancak sözleşmede realizasyon hareketlerinin yaşanması halinde 12,50 TL ve 12,16 TL izlenen ilk destek konumundadır. Son dönemde piyasada yaşanan volatilité nedeniyle alınacak pozisyonlarda temkinli olunması aktif bir stop-loss stratejisine bağlı kalınması faydalı olacaktır.

Dayanak Varlıkların Teknik Gösterge Görünümleri

20 Gün Ortalama/Fiyat Kesişmesi (YUKARI)

KOZAL

Güç Göstergeleri Olumlu

ASTOR

FROTO

ASELS

TKFEN

RSI ve Momentum göstergelerine göre olumlu olanlar

50 Gün Ortalama/Fiyat Kesişmesi (YUKARI)

AKBNK

SISE

XSD25

MACD

ODAS	GÜÇLÜ AL
SISE	GÜÇLÜ AL
XU030	GÜÇLÜ AL
BRSAN	ZAYIF SAT
DOAS	ZAYIF SAT

20/50 Gün Ortalama Kesişmesi (YUKARI)

EREGL

Para Girişi Olan Dayanak Varlıklar

	Kapanış	İşlem Hacmi (Mln TL)
YKBNK	27.54	8,135.71368
KCHOL	185.00	4,328.14986
FROTO	1,117.00	1,718.53429
KOZAL	20.00	1,664.72578
HALKB	16.07	1,137.57508

Yüksek Hacimliler

	İşlem Hacmi (Mln TL)
XU030	69,093.84
XSD25	39,118.97
X10XB	31,373.61
XLBNK	23,143.53
THYAO	8,196.92

20 Gün Ortalama/Fiyat Kesişmesi (AŞAĞI)

PGSUS

Güç Göstergeleri Zayıf

XPD/USD

ULKER

XPT/USD

XAU/USD

RSI ve Momentum göstergelerine göre zayıf olanlar

50 Gün Ortalama/Fiyat Kesişmesi (AŞAĞI)

Bu şartları sağlayan dayanak varlık bulunmamaktadır.

Göstergeleri Dipte Olanlar

GBP/USD

ULKER

EUR/USD

CCI, RSI, Stochastics, Williams' %R, MFI ve DX göstergelerinin ortalaması en düşük olanlar

20/50 Gün Ortalama Kesişmesi (AŞAĞI)

XPT/USD

XPD/USD

Para Çıkışı Olan Dayanak Varlıklar

	Kapanış	İşlem Hacmi (Mln TL)
PGSUS	234.80	3,045.80
CIMSA	38.32	611.08
TSKB	12.16	430.38
AKSEN	33.28	224.31

ViOP Bülten

Kod	Destek 3	Destek 2	Destek 1	Kapanış	Pivot	Direnç 1	Direnç 2	Direnç 3
DESTEKLER				DİRENÇLER				
F_AEFES1124	206.63	211.65	216.32	221.00	221.34	226.01	231.03	235.70
F_AEFES1224	216.87	221.32	225.01	228.71	229.46	233.15	237.60	241.29
F_AKBNK1124	53.08	53.80	55.02	56.23	55.74	56.96	57.68	58.90
F_AKBNK1224	54.89	55.60	56.81	58.02	57.52	58.73	59.44	60.65
F_AKSEN1124	31.44	32.13	32.93	33.74	33.62	34.42	35.11	35.91
F_AKSEN1224	33.30	33.72	34.33	34.93	34.75	35.36	35.78	36.39
F_ALARK1124	92.94	93.62	94.81	96.00	95.49	96.68	97.36	98.55
F_ALARK1224	96.15	96.82	97.86	98.89	98.53	99.57	100.24	101.28
F_ARCLK1124	134.26	136.24	137.67	139.10	139.65	141.08	143.06	144.49
F_ARCLK1224	139.69	141.35	142.19	143.04	143.85	144.69	146.35	147.19
F_ASELS1124	66.66	67.41	68.50	69.59	69.25	70.34	71.09	72.18
F_ASELS1224	68.57	69.28	70.25	71.21	70.96	71.93	72.64	73.61
F_ASTOR1124	89.11	90.86	94.38	97.89	96.13	99.65	101.40	104.92
F_ASTOR1224	91.57	93.07	95.94	98.80	97.44	100.31	101.81	104.68
F_BIMAS1124	468.35	471.98	477.37	482.75	481.00	486.39	490.02	495.41
F_BIMAS1224	475.65	479.68	484.84	490.01	488.87	494.03	498.06	503.22
F_BRSAN1124	459.00	464.95	469.41	473.86	475.36	479.82	485.77	490.23
F_BRSAN1224	479.72	483.16	484.87	486.59	488.31	490.02	493.46	495.17
F_CIMSA1124	35.97	36.77	37.83	38.89	38.63	39.69	40.49	41.55
F_CIMSA1224	37.73	38.34	39.32	40.29	39.93	40.91	41.52	42.50
F_CNHTRY1124	4.85	4.85	4.85	4.85	4.85	4.85	4.85	4.85
F_CNHTRY1224	5.24	5.24	5.24	5.24	5.24	5.24	5.24	5.24
F_DOAS1124	200.77	202.39	205.26	208.14	206.88	209.75	211.37	214.24
F_DOAS1224	202.57	204.04	206.83	209.63	208.30	211.09	212.56	215.35
F_DOHOL1124	13.40	13.52	13.71	13.91	13.83	14.02	14.14	14.33
F_DOHOL1224	13.93	14.03	14.21	14.39	14.31	14.49	14.59	14.77
F_EKGYO1124	11.26	11.45	11.64	11.84	11.83	12.02	12.21	12.40
F_EKGYO1224	11.65	11.84	12.03	12.23	12.22	12.41	12.60	12.79
F_ENJSA1124	55.68	56.77	57.70	58.62	58.79	59.72	60.81	61.74
F_ENJSA1224	57.94	58.94	59.89	60.83	60.89	61.84	62.84	63.79
F_ENKAI1124	52.58	53.55	54.36	55.17	55.33	56.14	57.11	57.92
F_ENKAI1224	53.59	54.51	55.28	56.04	56.20	56.97	57.89	58.66
F_EREGL1124	49.71	50.27	51.12	51.98	51.68	52.53	53.09	53.94
F_EREGL1224	51.40	51.94	52.78	53.62	53.32	54.16	54.70	55.54
F_EURTRY1124	36.59	36.65	36.74	36.83	36.80	36.89	36.95	37.05
F_EURTRY1224	37.73	37.82	37.93	38.03	38.02	38.12	38.21	38.32
F_EURUSD1124	1.05	1.05	1.05	1.06	1.06	1.06	1.06	1.07
F_EURUSD1224	1.05	1.05	1.05	1.06	1.06	1.06	1.06	1.07
F_FROTO1124	1,063.93	1,076.97	1,098.73	1,120.50	1,111.77	1,133.53	1,146.57	1,168.33
F_FROTO1224	1,078.88	1,090.90	1,111.45	1,131.99	1,123.47	1,144.02	1,156.04	1,176.59
F_GARAN1124	112.03	113.04	114.37	115.69	115.38	116.71	117.72	119.05
F_GARAN1224	115.64	116.62	117.92	119.22	118.90	120.20	121.18	122.48
F_GBPUSD1124	1.27	1.27	1.27	1.27	1.27	1.27	1.27	1.27
F_GBPUSD1224	1.26	1.26	1.26	1.26	1.26	1.27	1.27	1.27
F_GUBRF1124	206.60	210.03	212.76	215.49	216.19	218.92	222.35	225.08
F_GUBRF1224	214.91	218.01	220.83	223.66	223.93	226.75	229.85	232.67
F_HALKB1124	15.60	15.90	16.10	16.31	16.40	16.60	16.90	17.10
F_HALKB1224	16.00	16.32	16.59	16.86	16.91	17.18	17.50	17.77
F_HEKTS1124N1	3.34	3.38	3.42	3.47	3.46	3.50	3.54	3.58
F_HEKTS1224	3.48	3.50	3.55	3.59	3.57	3.62	3.64	3.69
F_ISCTR1124	12.43	12.54	12.70	12.85	12.81	12.97	13.08	13.24
F_ISCTR1224	12.82	12.94	13.09	13.25	13.21	13.36	13.48	13.63
F_KCHOL1124	179.68	182.55	185.27	188.00	188.14	190.86	193.73	196.45
F_KCHOL1224	186.40	188.96	191.68	194.41	194.24	196.96	199.52	202.24
F_KONTR1124	46.44	47.13	48.06	48.99	48.75	49.68	50.37	51.30
F_KONTR1224	47.30	47.80	48.55	49.29	49.05	49.80	50.30	51.05
F_KOZAA1124	62.09	63.05	63.95	64.84	64.91	65.81	66.77	67.67
F_KOZAA1224	64.44	65.36	66.16	66.96	67.08	67.88	68.80	69.60
F_KOZAL1124	19.49	19.68	20.00	20.33	20.19	20.51	20.70	21.02
F_KOZAL1224	20.18	20.34	20.67	20.99	20.83	21.16	21.32	21.65
F_KRDMD1124	25.42	25.74	26.27	26.80	26.59	27.12	27.44	27.97
F_KRDMD1224	26.29	26.60	27.12	27.64	27.43	27.95	28.26	28.78
F_MGROS1124	441.41	448.91	463.87	478.83	471.37	486.33	493.83	508.79
F_MGROS1224	464.87	470.41	480.95	491.48	486.49	497.03	502.57	513.11
F_ODAS1124	6.02	6.16	6.27	6.37	6.41	6.52	6.66	6.77
F_ODAS1224	6.27	6.41	6.50	6.60	6.64	6.73	6.87	6.96



Kod	Destek 3	Destek 2	Destek 1	Kapanış	Pivot	Direnç 1	Direnç 2	Direnç 3
DESTEKLER				DİRENÇLER				
F_OYAKC1124	62.63	63.29	64.31	65.34	64.97	65.99	66.65	67.67
F_OYAKC1224	64.97	65.56	66.61	67.66	67.20	68.25	68.84	69.89
F_PETKM1124	18.31	18.42	18.58	18.75	18.69	18.85	18.96	19.12
F_PETKM1224	18.54	18.72	19.03	19.33	19.21	19.52	19.70	20.01
F_PGSUS1124	227.88	232.60	235.93	239.26	240.65	243.98	248.70	252.03
F_PGSUS1224	233.67	238.35	241.74	245.14	246.42	249.81	254.49	257.88
F_RUBTRY1224	0.31	0.34	0.39	0.45	0.42	0.48	0.50	0.56
F_SAHOL1124	83.77	84.79	86.53	88.28	87.55	89.29	90.31	92.05
F_SAHOL1224	84.80	86.18	88.49	90.80	89.87	92.18	93.56	95.87
F_SASA1124	3.76	3.81	3.85	3.90	3.90	3.94	3.99	4.03
F_SASA1224	3.86	3.90	3.95	4.00	3.99	4.04	4.08	4.13
F_SISE1124	40.10	40.47	41.22	41.96	41.59	42.34	42.71	43.46
F_SISE1224	41.51	41.86	42.54	43.23	42.89	43.57	43.92	44.60
F_SOKM1124	39.31	39.51	39.84	40.16	40.04	40.37	40.57	40.90
F_SOKM1224	40.69	40.90	41.21	41.51	41.42	41.73	41.94	42.25
F_TAVHL1124	238.73	242.99	250.17	257.34	254.43	261.61	265.87	273.05
F_TAVHL1224	247.98	252.03	258.22	264.40	262.27	268.46	272.51	278.70
F_TCELL1124	94.22	95.22	96.44	97.65	97.44	98.66	99.66	100.88
F_TCELL1224	94.96	95.93	96.97	98.02	97.94	98.98	99.95	100.99
F_THYAO1124	282.49	285.10	287.89	290.69	290.50	293.29	295.90	298.69
F_THYAO1224	292.18	294.63	297.55	300.46	300.00	302.92	305.37	308.29
F_TKFEN1124	75.98	77.00	78.92	80.83	79.94	81.86	82.88	84.80
F_TKFEN1224	78.78	79.72	81.56	83.39	82.50	84.34	85.28	87.12
F_TOASO1124	193.38	194.60	196.43	198.25	197.65	199.48	200.70	202.53
F_TOASO1224	199.47	200.55	202.71	204.87	203.79	205.95	207.03	209.19
F_TSKB1124	11.68	11.96	12.16	12.37	12.44	12.64	12.92	13.12
F_TSKB1224	12.18	12.42	12.61	12.79	12.85	13.04	13.28	13.47
F_TTKOM1124	45.09	45.53	46.07	46.60	46.51	47.05	47.49	48.03
F_TTKOM1224	46.74	47.13	47.66	48.18	48.05	48.58	48.97	49.50
F_TUPRS1124	144.89	146.08	148.08	150.07	149.27	151.27	152.46	154.46
F_TUPRS1224	148.60	149.70	151.40	153.10	152.50	154.20	155.30	157.00
F_ULKER1124	103.62	105.56	107.88	110.20	109.82	112.14	114.08	116.40
F_ULKER1224	108.86	110.28	111.98	113.68	113.40	115.10	116.52	118.22
F_USDTRY1124	34.76	34.80	34.82	34.84	34.86	34.87	34.91	34.93
F_USDTRY1224	35.91	35.95	35.98	36.00	36.02	36.04	36.09	36.11
F_VAKBN1124	22.39	23.07	23.73	24.39	24.41	25.07	25.75	26.41
F_VAKBN1224	23.25	23.89	24.54	25.20	25.18	25.83	26.47	27.12
F_VESTL1124	59.02	59.60	60.34	61.07	60.92	61.66	62.24	62.98
F_VESTL1224	61.16	61.71	62.40	63.08	62.95	63.64	64.19	64.88
F_X10XB0225	12,817.50	12,817.50	12,817.50	12,817.50	12,817.50	12,817.50	12,817.50	12,817.50
F_X10XB1224	11,921.08	11,960.17	12,013.33	12,066.50	12,052.42	12,105.58	12,144.67	12,197.83
F_XAUTRYM0225	3,136.93	3,156.40	3,180.07	3,203.75	3,199.54	3,223.21	3,242.68	3,266.35
F_XAUTRYM1224	2,921.15	2,942.57	2,963.78	2,984.98	2,985.20	3,006.41	3,027.83	3,049.04
F_XAUUSD0225	2,555.95	2,570.15	2,595.55	2,620.95	2,609.75	2,635.15	2,649.35	2,674.75
F_XAUUSD1224	2,534.13	2,547.07	2,572.53	2,598.00	2,585.47	2,610.93	2,623.87	2,649.33
F_XLBNK0225	12,763.50	12,815.50	12,919.50	13,023.50	12,971.50	13,075.50	13,127.50	13,231.50
F_XLBNK1224	11,959.25	12,028.00	12,136.00	12,244.00	12,204.75	12,312.75	12,381.50	12,489.50
F_XSD251224	9,370.92	10,582.08	11,991.42	13,400.75	13,202.58	14,611.92	15,823.08	17,232.42
F_XU0300225	11,104.25	11,177.25	11,293.75	11,410.25	11,366.75	11,483.25	11,556.25	11,672.75
F_XU0301224	10,534.00	10,601.00	10,725.75	10,850.50	10,792.75	10,917.50	10,984.50	11,109.25
F_YKBNK1124	27.00	27.30	27.66	28.03	27.96	28.32	28.62	28.98
F_YKBNK1224	27.92	28.21	28.57	28.94	28.86	29.22	29.51	29.87

Sözleşme Kodu	Vade Ayı	Uzlaşma Fiyatı	Önceki Uzlaşma Fiyatı	Değişim	Değişim Puan	Gün İçi Yüksek	Gün İçi Düşük	İşlem Miktarı	İşlem Hacim	Açık Pozisyon	Açık Pozisyon Değişimi	Vadeye Kalan Gün Sayısı	Takasbank Başlangıç Teminatı %
ENDEKS KONTRATLARI													
F_XU0300225	28.02.2025	11,407.75	11,278.00	1.15 %	129.75	11,439.75	11,250.25	1,953.00	221,619,237.50	3,909.00	28.00	106	12
F_XU0300425	30.04.2025	11,923.75	11,890.50	0.28 %	33.25	11,997.50	11,860.50	80.00	9,542,930.00	201.00	-24.00	167	12
F_XU0301224	31.12.2024	10,830.00	10,700.50	1.21 %	129.50	10,859.75	10,668.00	226,166.00	24,338,744,275.00	553,292.00	1,360.00	47	12
DÖVİZ KONTRATLARI													
F_CNHTRY1124	29.11.2024	4.8527	4.8527	0.00 %	0.00	4.8531	4.8523	4	194,108	8	4	15	13
F_CNHTRY1224	31.12.2024	5.2351	5.2351	0.00 %	0.00	5.2351	5.2351	1	52,351	7	0	47	13
F_EURTRY1124	29.11.2024	36.8049	37.0469	-0.65 %	-0.24	36.8636	36.7101	317	11,669,713	3,992	17	15	12
F_EURTRY1224	31.12.2024	38.0490	38.2072	-0.41 %	-0.16	38.1100	37.9159	103	3,918,824	6,347	-10	47	12
F_EURUSD1124	29.11.2024	1.0571	1.0574	-0.03 %	0.00	1.0576	1.0507	10,627	384,697,588	25,904	522	15	3
F_EURUSD1224	31.12.2024	1.0585	1.0604	-0.18 %	0.00	1.0591	1.0524	4,111	148,648,510	14,508	3,429	47	3
F_GBPUSD1124	29.11.2024	1.2695	1.2776	-0.63 %	-0.01	1.2695	1.2695	2	87,118	8	2	15	4
F_GBPUSD1224	31.12.2024	1.2649	1.2745	-0.75 %	-0.01	1.2672	1.2631	3	130,206	43	0	47	4
F_RUBTRY1124	29.11.2024	0.0000	0.0000	0.00 %	0.00	0.0000	0.0000	0	0	0	0	15	19
F_RUBTRY1224	31.12.2024	0.4074	0.4074	0.00 %	0.00	0.4481	0.3667	4	162,972	0	0	47	19
F_USDTRY1124	29.11.2024	34.8423	34.8828	-0.12 %	-0.04	34.8936	34.8373	15,612	544,448,329	1,080,009	4,040	15	13
F_USDTRY1224	31.12.2024	35.9989	36.0360	-0.10 %	-0.04	36.0609	35.9934	39,579	1,426,257,098	1,301,802	13,553	47	13
F_P_USDTRY1124	29.11.2024	0.0000	0.0000	0.00 %	0.00	0.0000	0.0000	0	0	0	0	15	13
F_P_USDTRY1224	31.12.2024	0.0000	0.0000	0.00 %	0.00	0.0000	0.0000	0	0	0	0	47	13
KIYMETLİ MADEN KONTRATLARI													
F_XAUTRYM0225	28.02.2025	3,201.390	3,256.940	-1.71 %	-55.55	3,219.000	3,175.860	25,492	81,357,937	45,760	-1,349	106	12
F_XAUTRYM1224	31.12.2024	2,982.240	3,034.870	-1.73 %	-52.63	3,006.630	2,964.000	291,272	867,099,646	801,477	161,985	47	12
F_XAUUSD0225	28.02.2025	2,611.600	2,646.750	-1.33 %	-35.15	2,623.950	2,584.350	2,113	188,634,995	6,630	-45	106	6
F_XAUUSD1224	31.12.2024	2,585.450	2,621.350	-1.37 %	-35.90	2,598.400	2,560.000	53,852	4,762,635,968	138,358	13,068	47	6
PAY VADELİ													
F_AEFES1124	29.11.2024	221.140	216.200	2.28 %	4.94	226.350	216.660	15,712	349,023,910	20,565	-1,270	15	15
F_AEFES1224	31.12.2024	229.050	223.280	2.58 %	5.77	233.900	225.760	544	12,491,417	1,120	-10	47	15
F_AKBNK1124	29.11.2024	56.240	54.810	2.61 %	1.43	56.470	54.530	386,446	2,147,127,348	403,535	-16,058	15	15
F_AKBNK1224	31.12.2024	58.010	56.540	2.60 %	1.47	58.230	56.310	13,403	76,712,906	18,611	1,408	47	15
F_AKSEN1124	29.11.2024	33.700	34.090	-1.14 %	-0.39	34.300	32.810	17,485	58,891,748	18,875	2,394	15	15
F_AKSEN1224	31.12.2024	34.850	35.290	-1.25 %	-0.44	35.180	34.150	336	1,167,427	8,450	161	47	15
F_ALARK1124	29.11.2024	95.920	94.820	1.16 %	1.10	96.170	94.300	13,536	129,051,099	48,690	109	15	16
F_ALARK1224	31.12.2024	98.580	97.930	0.66 %	0.65	99.210	97.500	587	5,776,706	1,486	122	47	16
F_ARCLK1124	29.11.2024	138.630	139.450	-0.59 %	-0.82	141.630	138.220	4,940	69,102,842	15,513	198	15	15
F_ARCLK1224	31.12.2024	143.020	143.030	-0.01 %	-0.01	145.500	143.000	281	4,040,938	478	36	47	15
F_ASELS1124	29.11.2024	69.460	69.050	0.59 %	0.41	70.000	68.160	86,473	597,451,787	133,489	696	15	16
F_ASELS1224	31.12.2024	71.180	70.630	0.78 %	0.55	71.680	70.000	3,938	27,874,474	6,069	1,195	47	16
F_ASTOR1124	29.11.2024	97.800	92.870	5.31 %	4.93	97.890	92.620	34,920	334,940,459	46,622	-2,384	15	17
F_ASTOR1224	31.12.2024	98.510	94.240	4.53 %	4.27	98.950	94.580	849	8,248,998	3,145	90	47	17
F_BIMAS1124	29.11.2024	482.020	480.050	0.41 %	1.97	484.640	475.620	12,763	613,523,241	23,417	-296	15	14
F_BIMAS1224	31.12.2024	490.110	488.100	0.41 %	2.01	492.890	483.700	538	26,231,834	2,270	277	47	14
F_BRSAN1124	29.11.2024	472.000	473.930	-0.41 %	-1.93	481.320	470.910	1,942	92,356,836	3,358	8	15	18
F_BRSAN1224	31.12.2024	489.240	491.460	-0.45 %	-2.22	491.740	486.590	36	1,762,203	82	25	47	18
F_CIMSA1124	29.11.2024	38.870	39.320	-1.14 %	-0.45	39.430	37.570	31,006	119,614,462	37,289	-647	15	15
F_CIMSA1224	31.12.2024	40.040	40.720	-1.67 %	-0.68	40.550	38.960	827	3,293,329	1,855	574	47	15
F_DOAS1124	29.11.2024	208.260	205.390	1.40 %	2.87	208.490	204.000	2,265	46,728,483	7,313	-7	15	15
F_DOAS1224	31.12.2024	208.280	206.920	0.66 %	1.36	209.760	205.500	170	3,531,792	549	66	47	15
F_DOHOL1124	29.11.2024	13.890	13.660	1.68 %	0.23	13.940	13.630	122,514	169,334,412	325,764	-5,651	15	15
F_DOHOL1224	31.12.2024	14.370	14.110	1.84 %	0.26	14.410	14.130	6,324	9,012,249	26,474	-1,527	47	15
F_EKGYO1124	29.11.2024	11.830	11.720	0.94 %	0.11	12.010	11.630	1,047,218	1,238,656,979	1,428,824	-14,741	15	15
F_EKGYO1224	31.12.2024	12.210	12.080	1.08 %	0.13	12.400	12.020	29,868	36,432,773	44,247	4,706	47	15
F_ENJSA1124	29.11.2024	58.770	59.620	-1.43 %	-0.85	59.890	57.870	13,666	80,646,687	58,675	481	15	15
F_ENJSA1224	31.12.2024	60.680	61.520	-1.37 %	-0.84	61.900	59.950	644	3,928,669	2,886	21	47	15
F_ENKAI1124	29.11.2024	55.130	55.250	-0.22 %	-0.12	56.300	54.520	48,505	267,349,684	97,469	2,910	15	15
F_ENKAI1224	31.12.2024	55.700	55.950	-0.45 %	-0.25	57.130	55.440	1,614	9,032,923	5,799	529	47	15
F_EREGL1124	29.11.2024	51.950	50.950	1.96 %	1.00	52.230	50.820	196,907	1,012,988,152	305,872	13,097	15	14
F_EREGL1224	31.12.2024	53.590	52.590	1.90 %	1.00	53.860	52.480	5,760	30,572,795	15,516	1,106	47	14
F_FROTO1124	29.11.2024	1,120.450	1,100.010	1.86 %	20.44	1,124.800	1,090.000	4,898	542,842,714	6,065	-305	15	16
F_FROTO1224	31.12.2024	1,126.320	1,113.410	1.16 %	12.91	1,135.500	1,102.930	220	24,680,411	433	50	47	16
F_GARAN1124	29.11.2024	115.620	115.350	0.23 %	0.27	116.400	114.060	83,709	964,842,668	131,740	2,230	15	16
F_GARAN1224	31.12.2024	119.180	118.940	0.20 %	0.24	119.880	117.600	2,808	33,348,525	5,530	565	47	16
F_GUBRF1124	29.11.2024	215.330	215.330	0.00 %	0.00	219.620	213.460	19,100	413,012,188	56,433	-2,362	15	17
F_GUBRF1224	31.12.2024	223.410	222.780	0.28 %	0.63	227.020	221.100	1,099	24,716,349	5,261	-583	47	17
F_HALKB1124	29.11.2024	16.310	16.140	1.05 %	0.17	16.690	16.190	228,404	375,587,402	178,628	-14,125	15	16
F_HALKB1224	31.12.2024	16.840	16.680	0.96 %	0.16	17.230	16.640	3,177	5,401,536	7,119	162	47	16
F_HEKTS1124N1	29.11.2024	3.480	3.420	1.75 %	0.06	3.490	3.410	152,915	147,099,900	230,776	30,521	15	16
F_HEKTS1224	31.12.2024	3.580	3.540	1.13 %	0.04	3.600	3.530	12,673	4,516,772	37,804	-1,282	47	16



Sözleşme Kodu	Vade Ayı	Uzlaşma Fiyatı	Önceki Uzlaşma Fiyatı	Değişim	Değişim Puan	Gün İçi Yüksek	Gün İçi Düşük	İşlem Miktarı	İşlem Hacim	Açık Pozisyon	Açık Pozisyon Değişimi	Vadeye Kalan Gün Sayısı	Takasbank Başlangıç Teminatı %
PAY VADELİ													
F_ISCTR1124	29.11.2024	12.840	12.820	0.16 %	0.02	12.930	12.660	1,357,998	1,740,346,035	1,271,812	-71,360	15	15
F_ISCTR1224	31.12.2024	13.260	13.190	0.53 %	0.07	13.320	13.050	21,767	28,698,748	50,292	3,206	47	15
F_KCHOL1124	29.11.2024	188.110	185.750	1.27 %	2.36	191.000	185.410	57,242	1,076,266,072	79,775	4,321	15	15
F_KCHOL1224	31.12.2024	194.350	191.730	1.37 %	2.62	196.790	191.510	5,846	113,359,158	5,581	496	47	15
F_KONTR1124	29.11.2024	48.840	48.050	1.64 %	0.79	49.440	47.820	15,643	76,078,133	31,736	370	15	17
F_KONTR1224	31.12.2024	49.260	48.430	1.71 %	0.83	49.560	48.310	415	2,030,687	2,278	156	47	17
F_KOZAA1124	29.11.2024	64.940	64.330	0.95 %	0.61	65.880	64.020	24,641	160,130,955	91,443	-229	15	15
F_KOZAA1224	31.12.2024	67.440	66.700	1.11 %	0.74	68.000	66.280	1,109	7,497,090	3,016	-229	47	15
F_KOZAL1124	29.11.2024	20.280	19.960	1.60 %	0.32	20.370	19.860	230,206	464,116,414	583,872	15,225	15	16
F_KOZAL1224	31.12.2024	20.930	20.610	1.55 %	0.32	21.000	20.510	3,891	8,098,323	16,798	465	47	16
F_KRDMD1124	29.11.2024	26.790	26.470	1.21 %	0.32	26.910	26.060	267,889	711,696,266	282,663	10,949	15	15
F_KRDMD1224	31.12.2024	27.620	27.260	1.32 %	0.36	27.740	26.910	3,355	9,191,008	7,066	169	47	15
F_MGROS1124	29.11.2024	478.090	462.270	3.42 %	15.82	478.870	456.410	8,617	404,706,351	22,191	-696	15	15
F_MGROS1224	31.12.2024	486.400	476.950	1.98 %	9.45	492.040	475.960	299	14,408,134	1,400	9	47	15
F_ODAS1124	29.11.2024	6.370	6.340	0.47 %	0.03	6.560	6.310	307,528	197,636,290	439,639	-42,878	15	15
F_ODAS1224	31.12.2024	6.600	6.540	0.92 %	0.06	6.770	6.540	4,858	3,233,797	18,391	1,501	47	15
F_OYAKC1124	29.11.2024	65.420	65.120	0.46 %	0.30	65.620	63.940	17,027	110,710,018	31,218	2,755	15	15
F_OYAKC1224	31.12.2024	67.720	67.370	0.52 %	0.35	67.790	66.150	1,824	12,226,299	2,075	311	47	15
F_PETKM1124	29.11.2024	18.730	18.590	0.75 %	0.14	18.790	18.520	116,803	218,239,589	371,977	2,693	15	15
F_PETKM1224	31.12.2024	19.330	19.180	0.78 %	0.15	19.400	18.910	3,253	6,267,966	13,135	468	47	15
F_PGSUS1124	29.11.2024	239.070	242.170	-1.28 %	-3.10	245.370	237.320	21,859	526,045,771	33,879	1,889	15	16
F_PGSUS1224	31.12.2024	243.890	247.860	-1.60 %	-3.97	251.090	243.020	572	14,045,317	1,470	201	47	16
F_SAHOL1124	29.11.2024	88.220	86.940	1.47 %	1.28	88.560	85.800	102,806	897,261,152	193,123	-10,623	15	14
F_SAHOL1224	31.12.2024	90.660	89.540	1.25 %	1.12	91.250	87.560	2,164	19,491,859	5,926	569	47	14
F_SASA1124	29.11.2024	3.900	3.880	0.52 %	0.02	3.940	3.850	439,308	171,086,159	1,001,083	-49,818	15	16
F_SASA1224	31.12.2024	4.000	3.970	0.76 %	0.03	4.030	3.940	13,454	5,354,455	60,893	5,355	47	16
F_SISE1124	29.11.2024	41.810	41.170	1.55 %	0.64	41.970	40.850	87,059	359,993,483	213,576	5,086	15	14
F_SISE1224	31.12.2024	43.120	42.440	1.60 %	0.68	43.230	42.200	3,185	13,560,898	12,733	1,289	47	14
F_SOKM1124	29.11.2024	40.100	40.020	0.20 %	0.08	40.250	39.720	16,158	64,698,702	87,505	610	15	15
F_SOKM1224	31.12.2024	41.490	41.360	0.31 %	0.13	41.640	41.120	1,003	4,152,954	2,476	278	47	15
F_TAVHL1124	29.11.2024	257.330	249.700	3.06 %	7.63	258.700	247.260	7,499	192,136,352	17,461	131	15	15
F_TAVHL1224	31.12.2024	265.220	257.750	2.90 %	7.47	266.330	256.090	348	9,207,917	292	-6	47	15
F_TCELL1124	29.11.2024	97.580	96.410	1.21 %	1.17	98.450	96.230	74,924	731,090,599	222,247	5,119	15	14
F_TCELL1224	31.12.2024	98.080	96.780	1.34 %	1.30	98.900	96.890	11,444	112,184,107	72,577	7,457	47	14
F_THYAO1124	29.11.2024	290.810	289.080	0.60 %	1.73	293.100	287.700	49,195	1,426,487,300	89,099	-1,802	15	15
F_THYAO1224	31.12.2024	300.430	298.240	0.73 %	2.19	302.460	297.090	2,542	76,194,474	9,125	314	47	15
F_TKFEN1124	29.11.2024	80.720	78.250	3.16 %	2.47	80.970	78.030	38,174	305,625,372	34,625	-682	15	16
F_TKFEN1224	31.12.2024	83.250	80.670	3.20 %	2.58	83.450	80.670	2,196	18,101,851	2,794	596	47	16
F_TOASO1124	29.11.2024	198.530	196.560	1.00 %	1.97	198.880	195.830	8,041	158,995,621	35,378	336	15	14
F_TOASO1224	31.12.2024	203.910	202.160	0.87 %	1.75	204.870	201.630	267	5,428,303	1,602	153	47	14
F_TSOKB1124	29.11.2024	12.360	12.700	-2.68 %	-0.34	12.710	12.230	161,228	200,018,363	469,683	25,483	15	15
F_TSOKB1224	31.12.2024	12.770	13.090	-2.44 %	-0.32	13.100	12.670	1,664	2,131,457	4,109	298	47	15
F_TTKOM1124	29.11.2024	46.600	46.150	0.98 %	0.45	46.960	45.980	70,752	329,432,492	169,596	5,729	15	15
F_TTKOM1224	31.12.2024	48.130	47.610	1.09 %	0.52	48.450	47.530	2,454	11,800,852	5,121	101	47	15
F_TUPRS1124	29.11.2024	150.110	148.010	1.42 %	2.10	150.470	147.280	38,677	576,399,051	86,063	810	15	15
F_TUPRS1224	31.12.2024	152.530	151.160	0.91 %	1.37	153.600	150.800	1,906	28,993,219	5,150	273	47	15
F_ULKER1124	29.11.2024	109.500	110.630	-1.02 %	-1.13	111.760	107.500	9,626	106,020,282	11,787	-2,483	15	15
F_ULKER1224	31.12.2024	112.350	113.900	-1.36 %	-1.55	114.820	111.700	355	4,008,167	1,482	246	47	15
F_VAKBN1124	29.11.2024	24.400	23.780	2.61 %	0.62	25.090	23.750	193,550	473,353,924	153,880	-12,255	15	15
F_VAKBN1224	31.12.2024	25.200	24.590	2.48 %	0.61	25.810	24.520	5,643	14,243,056	3,872	560	47	15
F_VESTL1124	29.11.2024	60.980	60.170	1.35 %	0.81	61.510	60.190	10,474	63,682,214	33,986	-230	15	17
F_VESTL1224	31.12.2024	63.190	62.330	1.38 %	0.86	63.510	62.270	404	2,538,325	773	-25	47	17
F_YKBNK1124	29.11.2024	28.020	27.960	0.21 %	0.06	28.250	27.590	950,278	2,661,208,665	1,079,425	1,237	15	15
F_YKBNK1224	31.12.2024	28.940	28.820	0.42 %	0.12	29.140	28.490	16,927	48,928,156	31,022	3,617	47	15

Genel Müdürlük

Esentepe Mh. Ecza Sk. Safter Han İş Merkezi No:6 Şişli/İstanbul – (0212) 286 30 00

Beylikdüzü

Hayrettin Paşa Mah. 1993 Sokak No:22 Ferah Residence Daire A1 Esenyurt – (0212) 270 26 43

Erenköy

Bağdat Caddesi Beyaz Apt. No: 339 D:5 Erenköy – (0216) 301 10 45

Levent

Nispetiye Mah. Aytar Cad Metro İş Merkezi No. 10 İç Kapı No: 1 Beşiktaş – (0212) 286 30 00

Suadiye

Suadiye Mah. Öncü Sokak Büyük Hanlı Konutları B1 Blok K:8 D:22 Kadıköy – (0216) 350 01 43

Ankara

Tunalı Hilmi Cad. 60/12 Kavaklıdere – (0312) 426 16 61

Bursa

Çekirge Mah. Çekirge Cad. Gökçen Apt. Blok 97/1 C Osmangazi – (0224) 233 43 37

Malatya

Sancaktar Mah. Aslantepo Cad. Canbaylar Plaza No. 93/9 Battalgazi – (0422) 377 90 00

Adana

Çınarlı Mah. 61027 SK. Sunar Nuri Çomu İş Merkezi Sitesi A Blok No:18 İç Kapı No:124 Seyhan – (0322) 355 31 45

Aydın

Güzelhisar Mahallesi Albay Şefik Caddesi No:4 Ronasans Plaza İç Kapı No:17 Efeler/AYDIN – (0256) 218 22 95

Denizli

Sırapapılar Mahallesi 1585 Sokak Kaygün İş Merkezi No:3 İç Kapı No:13 Merkezefendi – (0258) 295 08 99

Eskişehir

Akarbaşı Mah. Atatürk Bul. Yağmur Apt. No : 87A Odunpazarı – (0222) 211 20 45

İzmir

Çınarlı Mah. Ozan Abay Cad. Egeperla No: 10 / 201 Konak / İzmir – (0234) 270 44 67

İzmit

Karabaş Mah. Ankara Karayolu Cad. No: 65/3 Kocaeli – (0262) 999 68 97

Kapalıçarşı

Molla Fenari Mah. Kürkcüler Çarşısı Sk. No:25 İç Kapı No:1 Fatih / İstanbul – (0212) 513 40 01

Mersin

Güvenevler Mah. 1928 Sk. İkinci Global İş Merkezi No:5 İç Kapı No:6 Yenişehir/MERSİN – (0324) 241 33 15

Niğde

Aşağı Kayabaşı Mah. Dr. Sami Yağız Cad. Kültür Plaza No:32 Kat:1/4 Niğde – (0388) 214 19 35

**YASAL UYARI**

Bu rapor, bir veya daha fazla sermaye piyasası aracı veya bunları ihraç eden ortaklıklar ve kuruluşlar ile piyasa eğilimleri hakkında, belirli bir kişiye veya mali durumları, risk ve getiri tercihleri benzer nitelikteki bir gruba yönelik olmamak kaydıyla, Marbaş Menkul Değerler A.Ş. müşterilerine ve/veya dağıtım kanallarına yönelik olarak Marbaş Menkul Değerler A.Ş.'nin anlaşılabilir olduğu dışarıdan hizmet sağlayıcı kuruluş tarafından hazırlanmıştır. Burada yer alan yatırım bilgi, yorum ve tavsiyeleri yatırım danışmanlığı kapsamında değildir. Yatırım danışmanlığı hizmeti, yetkili kuruluşlar tarafından kişilerin risk ve getiri tercihleri dikkate alınarak kişiye özel sunulmaktadır. Burada yer alan yorum ve tavsiyeler ise genel niteliktedir. Bu tavsiyeler mali durumunuz ile risk ve getiri tercihlerinize uygun olmayabilir. Bu nedenle, sadece burada yer alan bilgilere dayanarak yatırım kararı verilmesi beklentilerinize uygun sonuçlar doğurmayabilir. Bu rapor ve yorumlardaki yazılar, bilgiler ve grafikler, ulaşılabilen ilk kaynaklardan iyi niyetle ve doğruluğu, geçerliliği, etkinliği velhasıl her ne şekil, suret ve nam altında olursa olsun herhangi bir karara dayanak oluşturması hususunda herhangi bir teminat, garanti oluşturmadan, yalnızca bilgi edinilmesi amacıyla derlenmiştir. İş bu raporlardaki yorumlardan; eksik bilgi ve/veya güncellenme gibi konularda ortaya çıkabilecek zararlardan Marbaş Menkul Değerler A.Ş. ve çalışanları sorumlu değildir. Marbaş Menkul Değerler A.Ş. her an, hiçbir şekil ve surette ön ihbara ve/veya ihtara gerek kalmaksızın söz konusu bilgileri, tavsiyeleri değiştirebilir ve/veya ortadan kaldırabilir. Genel anlamda bilgi vermek amacıyla hazırlanmış olan iş bu rapor ve yorumlar, kapsamı bilgiler, tavsiyeler hiçbir şekil ve surette Marbaş Menkul Değerler A.Ş.'nin herhangi bir taahhüdünü tazammum etmediğinden, bu bilgilere istinaden her türlü özel ve/veya tüzel kişiler tarafından alınacak kararlar, varılacak sonuçlar, gerçekleştirilecek işlemler ve oluşabilecek her türlü riskler bizatihi bu kişilere ait ve raci olacaktır. Hiçbir şekil ve surette ve her ne nam altında olursa olsun, her türlü gerçek ve/veya tüzel kişinin, gerek doğrudan gerek dolayısı ile ve bu sebeplerle uğrayabileceği her türlü doğrudan ve/veya dolayısıyla oluşacak maddi ve manevi zarar, kar mahrumiyeti, velhasıl her ne nam altında olursa olsun uğrayabileceği zararlardan hiçbir şekil ve surette Marbaş Menkul Değerler A.Ş. ve çalışanları sorumlu tutulamayacak ve hiçbir şekil ve surette her ne nam altında olursa olsun Marbaş Yatırım Menkul Değerler A.Ş. çalışanlarından talepte bulunulmayacaktır.