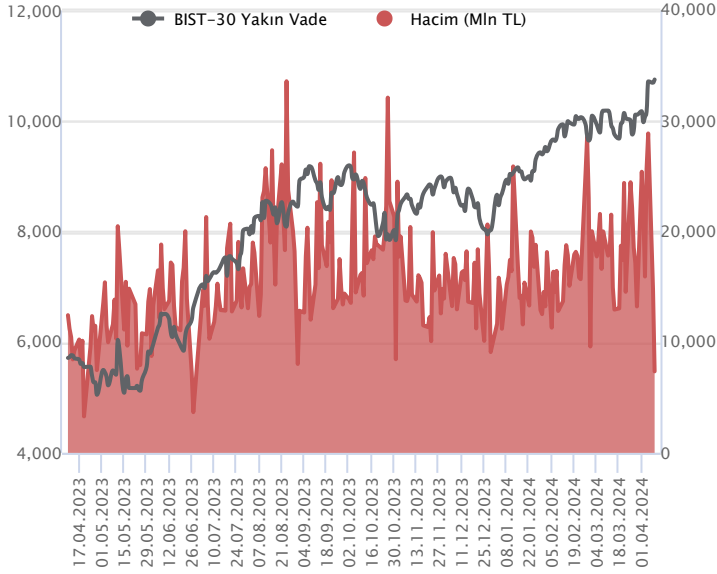


Sözleşme Kodu	Vade Ayı	Uzlaşma Fiyatı	Önceki Uzlaşma Fiyatı	Değişim	Değişim Puan	Gün İçi Yüksek	Gün İçi Düşük	İşlem Miktarı	İşlem Hacim	Açık Pozisyon	Açık Pozisyon Değişimi	Vadeye Kalan Gün Sayısı	Takasbank Başlangıç Teminatı %
<b>ENDEKS KONTRATLARI</b>													
F_XU0300424	30.04.2024	10,753.00	10,692.50	0.57 %	60.50	10,823.75	10,683.50	68,437.00	7,368,552,515.00	276,612.00	4,326.00	21	14
F_XU0300624	28.06.2024	11,529.00	11,462.75	0.58 %	66.25	11,588.00	11,470.00	879.00	101,382,930.00	6,683.00	150.00	80	14

### BIST 30 Yakın Vadeli Kontratı



Bayram tatili nedeniyle kısalan haftayı da yükselişe tamamlayan Nisan vadeli endeks sözleşmesinde yeni haftada jeopolitik gelişmelerin fiyatlamalara yansması yakından takip edilecektir. İran'ın İsrail'e yönelik insansız hava araçları ile saldırı düzenlemesi ve bölgede tansiyonun yüksek seyretmesinin TL varlıklarda volatilitiyi artırabileceğini değerlendiriyoruz. ABD borsaları cuma gününü %1,50'leri bulan kayıplarla tamamlarken, ABD vadeliinde bu sabah hafif alıcılı bir seyir etkili oluyor. Asya piyasalarında karışık bir görünüm hâkim. Avrupa vadeli ve CFD endeksleri yatay açılışlara işaret ediyor. Nisan vadeli sözleşmesinin güne satıcılı bir başlangıç yapmasını bekliyoruz.

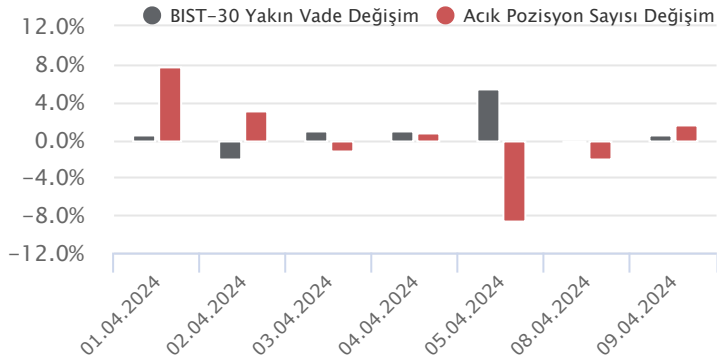
Sözleşmede 10.650 ve 10.600 seviyeleri ilk önemli destek noktaları olup, bu seviyeler altındaki fiyatlamalarda 10.480 seviyesi destek olarak takip edilecektir. 10.480 seviyesi altındaki kapanışlarda 10.400 – 10.350 ve 10.275 seviyelerine doğru geri çekilmeler gündeme gelebilir. Gün içerisinde ilk fiyatlamaların ardından 10.600 üzerinde tutunma korunabilir ve yeniden alımlar etkili olursa 10.750 ve 10.850 seviyeleri ilk direnç noktalarıdır. Bu seviyeler üzerinde 10.900 seviyesi ile psikolojik öneme sahip 11.000 puan direnç konumunda bulunmaktadır. Jeopolitik endişeler nedeniyle bugün yüksek seyredebilecek volatilitye karşı ekstra dikkatli olunmalıdır.

Endeks - 30 Yakın Vade Aracı Kurum Dağılımı Günlük Değişim					
Long			Short		
Kurum	Net Lot	Pay (%)	Kurum	Net Lot	Pay (%)
İş Yatırım	1.253	21	Bank of America	1.671	32
Tacirler Yatırım	1.030	18	Ziraat Yatırım	913	17
Yatırım Finansman	736	12	Garanti BBVA	874	17
Teb Yatırım	495	11	İnfo Yatırım	637	12
A1 Capital Menkul	301	11	Oyak Yatırım	229	4
Diğer	1.441	28	Diğer	932	18

İlk 5 Kurum Satım Ağırlıklı

Endeks - 30 Yakın Vade Aracı Kurum Dağılımı Tüm Vade					
Long			Short		
Kurum	Net Lot	Pay (%)	Kurum	Net Lot	Pay (%)
Teb Yatırım	75.941	62	İş Yatırım	47.223	39
Yapı Kredi Yatırım	29.725	24	Ak Yatırım	15.843	13
Gedik Yatırım	3.579	3	Deniz Yatırım	13.936	11
Bank of America	3.447	3	HSBC Yatırım	13.657	11
Tacirler Yatırım	2.177	2	Garanti BBVA	4.710	4
Diğer	7.872	6	Diğer	27.378	22

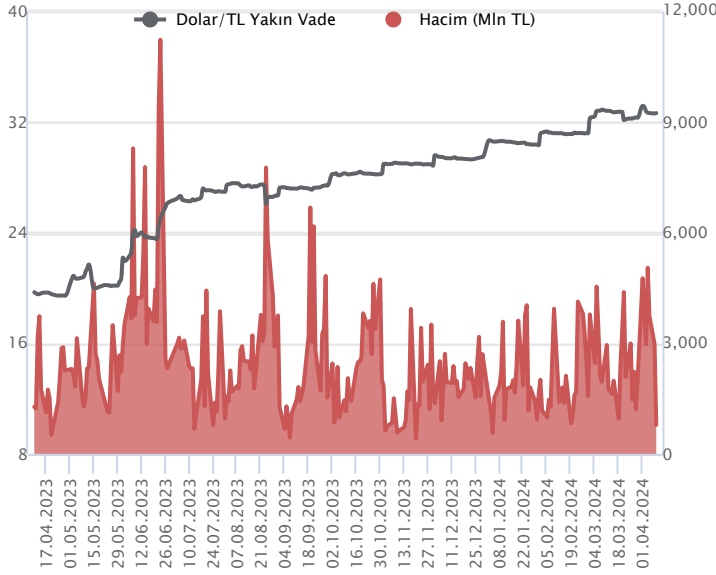
İlk 5 Kurum Alım Ağırlıklı



Fiyat (%)	Açık Pozisyon (%)	Yorum
Artış	Artış	Yükselişin devamlılığı için sinyal olarak kabul edilebilir.
Artış	Azalış	Yükselişin desteklenmediğini gösterir.
Azalış	Artış	Düşüşlerin devamlılığı için sinyal olarak kabul edilebilir.
Azalış	Azalış	Düşüşlerin desteklenmediğini gösterir.

Sözleşme Kodu	Vade Ayı	Uzlaşma Fiyatı	Önceki Uzlaşma Fiyatı	Değişim	Değişim Puan	Gün İçi Yüksek	Gün İçi Düşük	İşlem Miktarı	İşlem Hacim	Açık Pozisyon	Açık Pozisyon Kalan Gün Sayısı	Vadeye Kalan Gün Sayısı	Takasbank Başlangıç Teminatı %
<b>DÖVİZ KONTRATLARI</b>													
F_EURTRY0424	30.04.2024	35.5270	35.5071	0.06 %	0.02	35.6000	35.4010	317	11,242,615	18,717	-92	21	14
F_EURTRY0524	31.05.2024	36.7780	36.7329	0.12 %	0.05	36.9024	36.7000	108	3,972,173	412	-2	52	14
F_EURUSD0424	30.04.2024	1.0877	1.0872	0.05 %	0.00	1.0879	1.0863	313	10,892,218	27,327	57	21	4
F_EURUSD0524	31.05.2024	1.0882	1.0877	0.05 %	0.00	1.0898	1.0876	10	348,296	359	7	52	4
F_USDTRY0424	30.04.2024	32.6542	32.6230	0.10 %	0.03	32.7172	32.5702	24,087	786,006,196	947,880	-3,260	21	14
F_USDTRY0524	31.05.2024	33.8083	33.8153	-0.02 %	-0.01	33.8865	33.7553	15,523	524,938,332	725,878	249	52	14

**Dolar/TL Yakın Vadeli Kontratı**



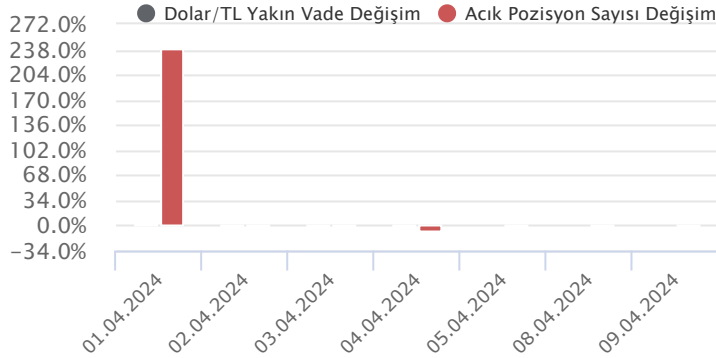
Nisan vadeli Dolar/TL sözleşmesi geçen hafta yarım gün işlem gören salı günü 32,5702 ile 32,7172 seviyeleri arasında dalgalanarak günü yüzde 0,10'luk yükselişle 32,6542 uzlaşma fiyatından tamamladı. Ramazan Bayramı süresince dolar endeksinde yükseliş eğilimleri kaydedilirken, son dönemde İran – İsrail arasında artan jeopolitik riskler fiyatlamalarda etkili oluyor diyebiliriz. Aynı zamanda geçen hafta ABD'de açıklanan tüketici enflasyonu manşet ve çekirdek tarafta aylık yüzde 0,4'lük artış kaydederek beklentileri aştı. Geçen hafta kurda ise yükseliş eğilimleri anlık volatil hareketler dışında sınırlı olarak devam etti. Yeni haftaya başlarken, yurt içerisinde bütçe dengesi, ABD tarafında ise perakende satışlar verisi takip edilecek. Aynı zamanda jeopolitik riskler izlenecek. Dolar/TL spot kuru, bu sabah saat 08:20 itibariyle 32,40'lı seviyelerde hafif yükseliş eğilimi içerisinde hareket ediyor. Dolar endeksi ise 105,93 civarında seyrediyor. Gelişmekte olan ülke para birimleri bu sabah dolar karşısında karışık görünüm sergiliyor.

Dolar/TL Yakın Vade Aracı Kurum Dağılımı Günlük Değişim					
Long			Short		
Kurum	Net Lot	Pay (%)	Kurum	Net Lot	Pay (%)
Bank of America	5.430	42	Deniz Yatırım	6.305	49
Akbank	2.923	23	İnfo Yatırım	3.588	28
Şeker Yatırım	2.000	15	Garanti Bankası	1.000	8
Osmanlı Yatırım	739	6	QNB Finans Yatırım	699	5
Oyak Yatırım	447	3	Ünlü Menkul	523	4
Diğer	1.456	11	Diğer	880	7

İlk 5 Kurum Satım Ağırlıklı

Dolar/TL Yakın Vade Aracı Kurum Dağılımı Tüm Vade					
Long			Short		
Kurum	Net Lot	Pay (%)	Kurum	Net Lot	Pay (%)
Ak Yatırım	199.111	24	Akbank	473.546	58
Yapı Kredi Yatırım	117.019	14	Yapı ve Kredi	123.771	15
İş Yatırım	92.032	11	İş Bankası	113.344	14
Bank of America	60.650	7	Finansbank	50.861	6
Denizbank	49.207	6	QNB Finans Yatırım	30.199	4
Diğer	297.530	37	Diğer	23.828	3

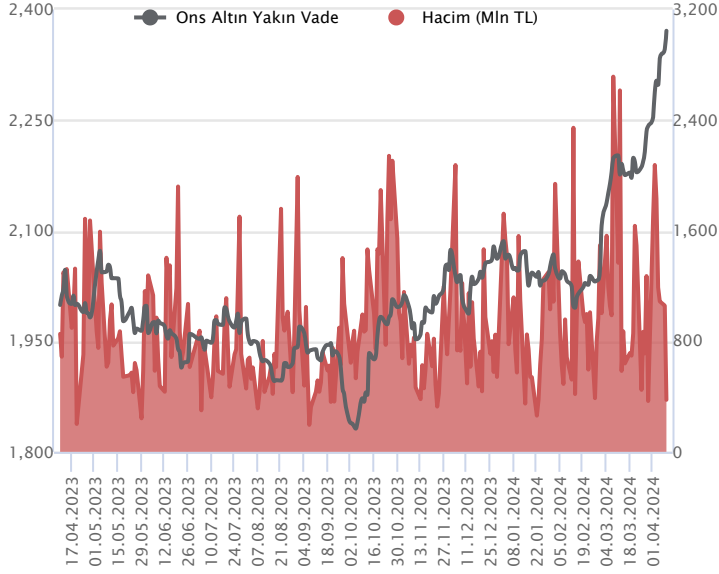
İlk 5 Kurum Satım Ağırlıklı



Fiyat (%)	Açık Pozisyon (%)	Yorum
Artış	Artış	Yükselişin devamlılığı için sinyal olarak kabul edilebilir.
Artış	Azalış	Yükselişin desteklenmediğini gösterir.
Azalış	Artış	Düşüşlerin devamlılığı için sinyal olarak kabul edilebilir.
Azalış	Azalış	Düşüşlerin desteklenmediğini gösterir.

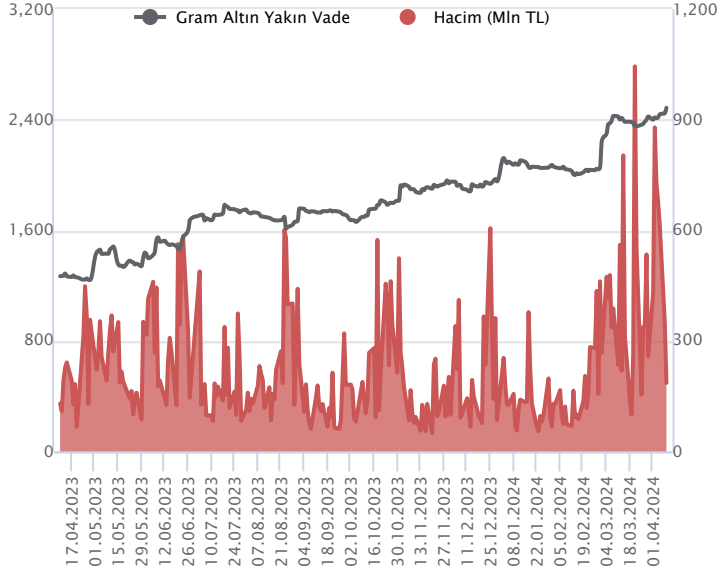
Sözleşme Kodu	Vade Ayı	Uzlaşma Fiyatı	Önceki Uzlaşma Fiyatı	Değişim	Değişim Puan	Gün İçi Yüksek	Gün İçi Düşük	İşlem Miktarı	İşlem Hacim	Açık Pozisyon	Açık Pozisyon Değişimi	Vadeye Kalan Gün Sayısı	Takasbank Başlangıç Teminatı %
<b>ALTIN KONTRATLARI</b>													
F_XAUTRYM0424	30.04.2024	2,484.340	2,444.130	1.65 %	40.21	2,486.400	2,455.000	75,098	185,531,299	1,217,696	-24,617	21	14
F_XAUTRYM0624	28.06.2024	2,688.510	2,645.140	1.64 %	43.37	2,689.940	2,662.630	25,928	69,335,090	211,001	855	80	14
F_XAUUSD0424	30.04.2024	2,372.250	2,339.600	1.40 %	32.65	2,373.800	2,349.000	4,973	376,103,178	66,998	-296	21	8
F_XAUUSD0624	28.06.2024	2,396.500	2,364.950	1.33 %	31.55	2,397.450	2,373.000	897	68,485,119	7,438	74	80	8

### ONS ALTIN Yakın Vadeli Kontratı



Nisan vadeli ons altın sözleşmesi son işlem gününde 2349 ile 2373,80 arasında hareket ederek %1,35 yükselişle 2372,25 uzlaşma fiyatından kapanış gerçekleştirdi. Orta Doğu'daki jeopolitik risklerin artması ile geçen haftayı tarihi zirve tazeleyerek kapatan ons altın, hafta sonu İran'ın İsrail'e hava saldırısı düzenlemesi ile yeni haftaya yükselişle başladı. İran tarafından yapılan açıklamada, operasyonun sürdürme niyetinde olmadıkları açıklaması ve şu aşamada İsrail'in karşı atakta bulunmaması tansiyonu bir nebze düşürse de bölgeden gelecek haber akışlarının fiyatlamalar üstünde etki etmesi ve volatil fiyatlamalara neden olması beklenebilir. Saat 8:20 itibariyle ons altın 2356 \$ seviyesinde işlem görüyor. Önemli gelişmeler nedeniyle volatilitenin yüksek olmasını beklediğimiz ons altın sözleşmesinde ,oyunaklığa karşı yatırımcıların aktif bir kar al/zarar durdur seviyesi belirleyerek hareket etmeleri daha sağlıklı olacaktır. Bugün ABD'de perakende satışlar verisi olsa da Orta Doğu'dan gelecek haber akışları verilerin önüne geçmesi beklenebilir.

### GRAM ALTIN Yakın Vadeli Kontratı

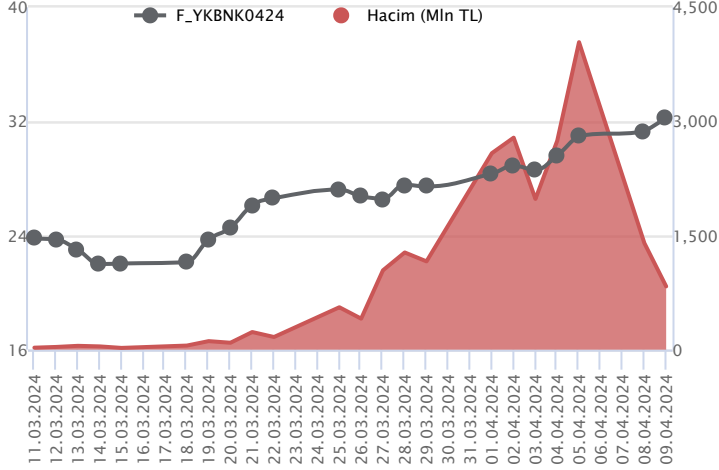


Nisan vadeli gram altın sözleşmesi son işlem gününde 2455,00 ile 2486,40 arasında işlem görerek %1,69 yükselişle 2484,34 uzlaşma fiyatından kapanış gerçekleştirdi. Hafta sonu İran'ın İsrail'e hava saldırısı düzenlemesi ile ons altın yeni haftaya yükselişle başladı. İran tarafından yapılan açıklamada, operasyonun sürdürme niyetinde olmadıkları açıklaması ve şu aşamada İsrail'in karşı atakta bulunmaması tansiyonu bir nebze düşürse de bölgeden gelecek haber akışlarının fiyatlamalar üstünde etki etmesi ve volatil fiyatlamalara neden olması beklenebilir. Saat 8:25 itibariyle ons altın 2356 \$ , Dolar TL 32,40 TL seviyelerinden işlem görüyor. Önemli gelişmeler nedeniyle volatilitenin yüksek olmasını beklediğimiz gram altın sözleşmesinde ,oyunaklığa karşı yatırımcıların aktif bir kar al/zarar durdur seviyesi belirleyerek hareket etmeleri daha sağlıklı olacaktır.

Sözleşme	Vade Ayı	Son Uzlaşma	Önceki Uzlaşma	Değişim %	Günün Düşüğü	Günün Yüksüğü	İşlem Adedi	İşlem Hacmi
<b>PAY VADELİ SÖZLEŞMELERİNDE EN FAZLA İŞLEM GÖRENLER</b>								
F_YKBNK0424	30.04.2024	32.180	31.280	2.9 %	31.280	32.890	257,780	831,179,270
F_THYAO0424	30.04.2024	316.080	316.380	-0.1 %	315.320	317.920	20,094	636,409,720
F_ISCTR0424N1	30.04.2024	13.150	13.130	0.2 %	13.070	13.420	161,943	535,452,103

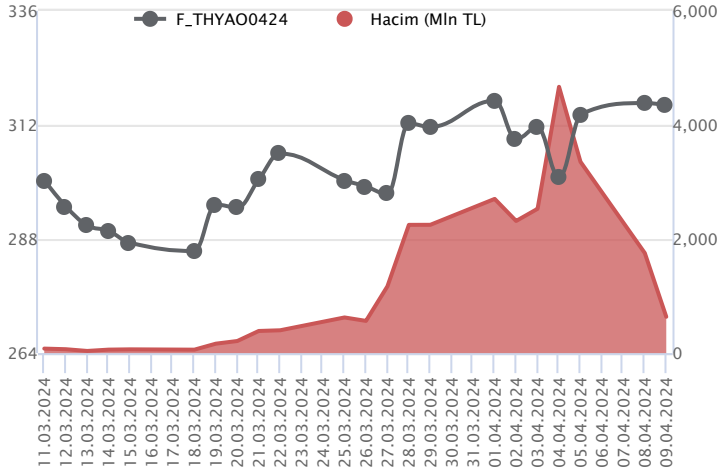
Pay vadeli sözleşmeleri, düşük teminatlarla yüksek tutarlı pozisyonlar almayı mümkün kılar. Pay vadeli sözleşmeleri ile ilgili daha detaylı bilgi almak için Marbaş Menkul Değerler A.Ş. ile iletişime geçebilirsiniz.

### F\_YKBNK0424 Vadeli Kontratı



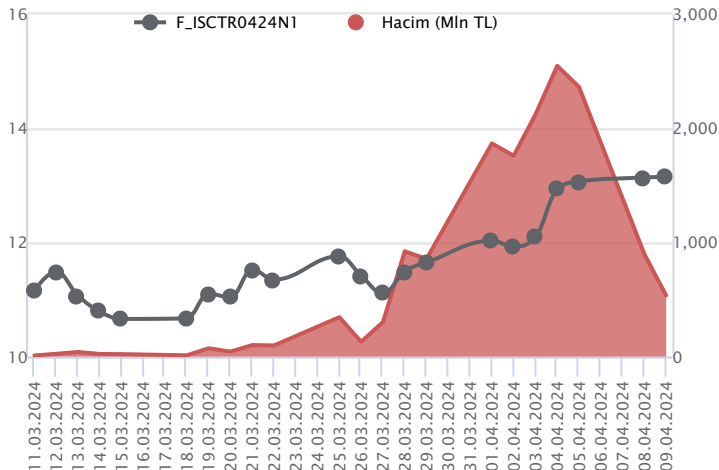
Son işlem günü bankacılık endeksinde alım iştahı gücünü korurken, Nisan vadeli YKBNK sözleşmesi 31,28 TL ve 32,89 TL seviyeleri arasında dalgalanarak 32,18 TL uzlaşma fiyatından günü %2,9'luk kazançla tamamladı. Pozitif seyrin kaydedildiği sözleşmede 32,00 TL üzerinde pozitif seyrin devam edeceği görüşündeyiz. Yükselişlerde 32,48 TL ve zirvenin yer aldığı 32,89 TL seviyeleri gündeme gelecek direnç seviyeleridir. Geri çekilmelerde ise 32,00 TL altında 31,52 TL izlenen ilk destek konumunda yer alırken, devamında 31,28 TL ve 30,78 TL takip edilecek diğer desteklerdir. Son dönemde piyasada yaşanan volatilité nedeniyle alınacak pozisyonlarda temkinli olunması aktif bir stop-loss stratejisine bağlı kalınması faydalı olacaktır.

### F\_THYAO0424 Vadeli Kontratı



Bayram tatilinin ardından İran – İsrail arasında artan gerilimin ve jeopolitik endişelerin özellikle havacılık sektörüne yansımaları yakından izlenecektir. THYAO, İran ve İsrail arasındaki gerilim ve komşu ülkelerin hava sahasını kapatması nedeniyle İran, Ürdün, Irak, Lübnan seferlerini kısa süreliğine iptal etti. Nisan vadeli THYAO sözleşmesinde 315,00 - 314,25 ve 312,80 seviyeleri kısa vadeli ilk destek noktalarıdır. Bu seviyeler altındaki fiyatlamalarda 310,90 - 310,00 - 308,00 ve 305,00 seviyelerine doğru geri çekilmeler gündeme gelebilir. Sözleşmede açılışa yaşanabilecek geri çekilmelerin ardından yeniden alımların etkili olması durumunda ise 316,50 ve 317,90 seviyeleri ilk önemli direnç noktalarıdır. Bu seviyeler üzerindeki tutunmalarda 319,50 - 320,00 - 322,00 ve 323,55 seviyeleri direnç konumunda bulunmaktadır. Sözleşmede yüksek seyredebilecek oynaklık ve sert fiyatlamalara karşı dikkatli olunmalıdır.

### F\_ISCTR0424N1 Vadeli Kontratı



Bankacılık endeksinde %1,45'lik kazanç söz konusu olurken, son işlem günü Nisan vadeli ISCTR sözleşmesi gün içinde 13,07 TL ve 13,42 TL seviyeleri arasında dalgalanarak günü 13,15 TL uzlaşma fiyatından %0,2'lik kazançla tamamladı. Alıcılı seyrin kaydedildiği sözleşmede 22 günlük ortalamanın bulunduğu 12,82 TL üzerinde kalıcılığın devamı momentumun güç kazanmasında etkili olacaktır. Yükselişlerde 13,42 TL ara direnci öne çıkarken, devamında 13,62 TL ve 13,80 TL seviyeleri öne çıkacaktır. Geri çekilmelerde kısa vadede 22 günlük ortalamanın yer aldığı 12,82 TL izlenen ilk destek konumundadır. Devamında 12,65 TL ve 12,36 TL seviyeleri söz konusu olacaktır. Gerek sektör gerek piyasa genelinde yaşanan volatilité sebebiyle alınacak pozisyonlarda temkinli olunması aktif bir stop-loss stratejisine bağlı kalınması faydalı olacaktır.

## Dayanak Varlıkların Teknik Gösterge Görünümleri

## 20 Gün Ortalama/Fiyat Kesişmesi (YUKARI)

ODAS

## Güç Göstergeleri Olumlu

AKBNK  
VAKBN  
YKBNK  
HALKB  
TAVHL

RSI ve Momentum göstergelerine göre olumlu olanlar

## 50 Gün Ortalama/Fiyat Kesişmesi (YUKARI)

CIMSA

## MACD

ASELS GÜÇLÜ AL  
DOHOL GÜÇLÜ AL  
EREGL ZAYIF AL  
GUBRF ZAYIF AL

## 20/50 Gün Ortalama Kesişmesi (YUKARI)

SASA  
EKGYO

## Para Girişi Olan Dayanak Varlıklar

Kapanış	İşlem Hacmi (Mln TL)
Bu şartları sağlayan dayanak varlık bulunmamaktadır.	

## Yüksek Hacimliler

	İşlem Hacmi (Mln TL)
XU030	30,461.62
XSD25	15,484.99
X10XB	13,438.53
XLBNK	10,020.18
THYAO	4,482.60

## 20 Gün Ortalama/Fiyat Kesişmesi (AŞAĞI)

## Güç Göstergeleri Zayıf

PETKM  
HEKTS  
GUBRF  
OYAKC

RSI ve Momentum göstergelerine göre zayıf olanlar

## 50 Gün Ortalama/Fiyat Kesişmesi (AŞAĞI)

## Göstergeleri Dipte Olanlar

GUBRF  
PETKM  
HEKTS  
EREGL  
OYAKC

CCI, RSI, Stochastics, Williams' %R, MFI ve DX göstergelerinin ortalaması en düşük olanlar

## 20/50 Gün Ortalama Kesişmesi (AŞAĞI)

Bu şartları sağlayan dayanak varlık bulunmamaktadır.

## Para Çıkışı Olan Dayanak Varlıklar

Kapanış	İşlem Hacmi (Mln TL)
Bu şartları sağlayan dayanak varlık bulunmamaktadır.	


**Dayanak Varlıkların Teknik Gösterge Konumları**

Kod	5 Günlük H.O	10 Günlük H.O	20 Günlük H.O	50 Günlük H.O	RSI	StochS	MACD	CCI
AEFES	ALIM	ALIM	ALIM	ALIM	ALIM	SATIM	ALIM	ALIM
AKBNK	ALIM	ALIM	ALIM	ALIM	ALIM	ALIM	ALIM	SATIM
AKSEN	ALIM	ALIM	ALIM	ALIM	ALIM	SATIM	ALIM	ALIM
ALARK	ALIM	ALIM	ALIM	ALIM	ALIM	SATIM	ALIM	ALIM
ARCLK	ALIM	ALIM	ALIM	ALIM	ALIM	SATIM	ALIM	SATIM
ASELS	ALIM	ALIM	ALIM	ALIM	ALIM	SATIM	ALIM	ALIM
ASTOR	ALIM	ALIM	ALIM	SATIM	ALIM	SATIM	ALIM	ALIM
BIMAS	ALIM	ALIM	ALIM	ALIM	ALIM	ALIM	ALIM	ALIM
CIMSA	ALIM	ALIM	ALIM	ALIM	ALIM	SATIM	ALIM	ALIM
CNH/TRY	ALIM	ALIM	ALIM	ALIM	ALIM	SATIM	SATIM	ALIM
DOAS	ALIM	ALIM	ALIM	ALIM	ALIM	SATIM	ALIM	ALIM
DOHOL	ALIM	ALIM	ALIM	ALIM	ALIM	SATIM	ALIM	ALIM
EKGYO	ALIM	ALIM	ALIM	ALIM	ALIM	SATIM	ALIM	ALIM
ENJSA	ALIM	ALIM	ALIM	ALIM	ALIM	SATIM	ALIM	ALIM
ENKAI	ALIM	ALIM	ALIM	ALIM	ALIM	SATIM	ALIM	ALIM
EREGL	ALIM	ALIM	SATIM	SATIM	ALIM	SATIM	ALIM	ALIM
EUR/TRY	ALIM	ALIM	ALIM	ALIM	ALIM	SATIM	SATIM	ALIM
EUR/USD	ALIM	ALIM	ALIM	ALIM	ALIM	SATIM	ALIM	ALIM
FROTO	ALIM	ALIM	ALIM	ALIM	ALIM	ALIM	ALIM	SATIM
GARAN	ALIM	ALIM	ALIM	ALIM	ALIM	SATIM	ALIM	SATIM
GBP/USD	ALIM	ALIM	ALIM	ALIM	ALIM	SATIM	ALIM	ALIM
GUBRF	ALIM	ALIM	SATIM	SATIM	ALIM	SATIM	ALIM	ALIM
HALKB	ALIM	ALIM	ALIM	ALIM	ALIM	SATIM	ALIM	ALIM
HEKTS	ALIM	ALIM	SATIM	SATIM	ALIM	SATIM	ALIM	ALIM
ISCTR	ALIM	ALIM	ALIM	ALIM	ALIM	NÖTR	ALIM	SATIM
KCHOL	ALIM	ALIM	ALIM	ALIM	SATIM	ALIM	ALIM	SATIM
KONTR	ALIM	ALIM	ALIM	ALIM	ALIM	SATIM	ALIM	ALIM
KOZAA	ALIM	ALIM	ALIM	ALIM	ALIM	SATIM	ALIM	ALIM
KOZAL	ALIM	ALIM	ALIM	ALIM	ALIM	SATIM	ALIM	ALIM
KRDMD	ALIM	ALIM	ALIM	SATIM	ALIM	SATIM	ALIM	ALIM
MGROS	ALIM	ALIM	ALIM	ALIM	ALIM	SATIM	ALIM	ALIM
ODAS	ALIM	ALIM	ALIM	SATIM	ALIM	SATIM	ALIM	ALIM
OYAKC	ALIM	ALIM	SATIM	SATIM	ALIM	SATIM	ALIM	ALIM
PETKM	ALIM	ALIM	SATIM	SATIM	ALIM	SATIM	SATIM	ALIM
PGSUS	ALIM	ALIM	ALIM	ALIM	ALIM	SATIM	ALIM	ALIM
RUB/TRY	ALIM	ALIM	ALIM	ALIM	ALIM	SATIM	SATIM	ALIM
SAHOL	ALIM	ALIM	ALIM	ALIM	SATIM	ALIM	ALIM	SATIM
SASA	ALIM	ALIM	ALIM	ALIM	ALIM	SATIM	ALIM	ALIM
SISE	ALIM	ALIM	ALIM	ALIM	ALIM	SATIM	ALIM	ALIM
SOKM	ALIM	ALIM	ALIM	ALIM	ALIM	ALIM	ALIM	ALIM
TAVHL	ALIM	ALIM	ALIM	ALIM	ALIM	SATIM	ALIM	ALIM
TCELL	ALIM	ALIM	ALIM	ALIM	ALIM	ALIM	ALIM	ALIM
THYAO	ALIM	ALIM	ALIM	ALIM	ALIM	SATIM	ALIM	ALIM
TKFEN	ALIM	ALIM	ALIM	ALIM	ALIM	SATIM	ALIM	ALIM
TOASO	ALIM	ALIM	ALIM	ALIM	ALIM	SATIM	ALIM	ALIM
TSKB	ALIM	ALIM	ALIM	ALIM	ALIM	ALIM	ALIM	SATIM
TTKOM	ALIM	ALIM	ALIM	ALIM	ALIM	SATIM	ALIM	SATIM
TUPRS	ALIM	ALIM	ALIM	ALIM	ALIM	SATIM	ALIM	ALIM
USD/TRY	ALIM	ALIM	ALIM	ALIM	ALIM	SATIM	SATIM	ALIM
VAKBN	ALIM	ALIM	ALIM	ALIM	ALIM	SATIM	ALIM	SATIM
VESTL	ALIM	ALIM	ALIM	ALIM	ALIM	SATIM	ALIM	ALIM
X10XB	ALIM	ALIM	ALIM	ALIM	ALIM	SATIM	ALIM	ALIM
XAU/TRY	ALIM	ALIM	ALIM	ALIM	ALIM	SATIM	SATIM	ALIM
XAU/USD	ALIM	ALIM	ALIM	ALIM	ALIM	SATIM	ALIM	SATIM
XLBNK	ALIM	ALIM	ALIM	ALIM	ALIM	SATIM	ALIM	SATIM
XSD25	ALIM	ALIM	ALIM	ALIM	ALIM	SATIM	ALIM	SATIM
XU030	ALIM	ALIM	ALIM	ALIM	ALIM	SATIM	ALIM	ALIM
YKBNK	ALIM	ALIM	ALIM	ALIM	ALIM	SATIM	ALIM	ALIM



# ViOP Bülten

15 Nisan 2024

Kod	Destek 3	Destek 2	Destek 1	Kapanış	Pivot	Direnç 1	Direnç 2	Direnç 3
<b>DESTEKLER</b>				<b>DİRENÇLER</b>				
F_AEFES0424	167.75	169.09	170.06	<b>171.02</b>	<b>171.40</b>	172.37	173.71	174.68
F_AEFES0524	174.20	175.16	175.64	<b>176.12</b>	<b>176.60</b>	177.08	178.04	178.52
F_AKBNK0424	54.45	55.49	56.53	<b>57.58</b>	<b>57.57</b>	58.61	59.65	60.69
F_AKBNK0524	57.10	58.04	59.01	<b>59.98</b>	<b>59.95</b>	60.92	61.86	62.83
F_AKSEN0424	35.99	36.61	37.69	<b>38.77</b>	<b>38.31</b>	39.39	40.01	41.09
F_AKSEN0524	37.71	38.29	39.34	<b>40.39</b>	<b>39.92</b>	40.97	41.55	42.60
F_ALARK0424	139.77	141.63	142.77	<b>143.90</b>	<b>144.63</b>	145.77	147.63	148.77
F_ALARK0524	145.43	147.33	148.47	<b>149.62</b>	<b>150.37</b>	151.51	153.41	154.55
F_ARCLK0424	167.35	168.49	170.16	<b>171.82</b>	<b>171.30</b>	172.97	174.11	175.78
F_ARCLK0524	172.93	174.12	175.62	<b>177.12</b>	<b>176.81</b>	178.31	179.50	181.00
F_ASELS0424	58.99	59.39	59.70	<b>60.01</b>	<b>60.10</b>	60.41	60.81	61.12
F_ASELS0524	61.46	61.86	62.14	<b>62.43</b>	<b>62.54</b>	62.82	63.22	63.50
F_ASTOR0424	96.29	98.14	100.76	<b>103.37</b>	<b>102.61</b>	105.23	107.08	109.70
F_ASTOR0524	100.71	102.55	105.02	<b>107.50</b>	<b>106.86</b>	109.33	111.17	113.64
F_BIMAS0424	388.27	395.40	400.25	<b>405.11</b>	<b>407.38</b>	412.23	419.36	424.21
F_BIMAS0524	406.75	412.65	417.00	<b>421.35</b>	<b>422.90</b>	427.25	433.15	437.50
F_CIMSA0424	31.59	31.80	32.18	<b>32.57</b>	<b>32.39</b>	32.77	32.98	33.36
F_CIMSA0524	32.97	33.18	33.53	<b>33.87</b>	<b>33.74</b>	34.09	34.30	34.65
F_CNHTRY0424	4.51	4.51	4.51	<b>4.51</b>	<b>4.51</b>	4.51	4.51	4.51
F_CNHTRY0524	4.69	4.71	4.72	<b>4.73</b>	<b>4.74</b>	4.75	4.77	4.78
F_DOAS0424	314.46	318.81	323.60	<b>328.38</b>	<b>327.95</b>	332.74	337.09	341.88
F_DOAS0524	311.47	318.12	327.71	<b>337.30</b>	<b>334.36</b>	343.95	350.60	360.19
F_DOHOL0424	13.84	13.90	13.96	<b>14.03</b>	<b>14.02</b>	14.08	14.14	14.20
F_DOHOL0524	14.43	14.49	14.55	<b>14.62</b>	<b>14.61</b>	14.67	14.73	14.79
F_EKGYO0424	10.38	10.53	10.78	<b>11.02</b>	<b>10.93</b>	11.18	11.33	11.58
F_EKGYO0524	10.87	11.01	11.22	<b>11.43</b>	<b>11.36</b>	11.57	11.71	11.92
F_ENJSA0424	60.63	61.37	62.49	<b>63.60</b>	<b>63.23</b>	64.35	65.09	66.21
F_ENJSA0524	60.90	61.54	62.52	<b>63.49</b>	<b>63.16</b>	64.14	64.78	65.76
F_ENKAI0424	35.30	35.66	35.99	<b>36.32</b>	<b>36.35</b>	36.68	37.04	37.37
F_ENKAI0524	37.16	37.46	37.63	<b>37.81</b>	<b>37.93</b>	38.10	38.40	38.57
F_EREGL0424	41.84	42.09	42.28	<b>42.47</b>	<b>42.53</b>	42.72	42.97	43.16
F_EREGL0524	43.70	43.95	44.11	<b>44.28</b>	<b>44.36</b>	44.52	44.77	44.93
F_EURTRY0424	35.22	35.31	35.42	<b>35.53</b>	<b>35.51</b>	35.62	35.71	35.82
F_EURTRY0524	36.46	36.58	36.66	<b>36.75</b>	<b>36.78</b>	36.87	36.99	37.07
F_EURUSD0424	1.09	1.09	1.09	<b>1.09</b>	<b>1.09</b>	1.09	1.09	1.09
F_EURUSD0524	1.09	1.09	1.09	<b>1.09</b>	<b>1.09</b>	1.09	1.09	1.09
F_FROTO0424	1,155.97	1,170.48	1,178.97	<b>1,187.45</b>	<b>1,193.48</b>	1,201.97	1,216.48	1,224.97
F_FROTO0524	1,211.89	1,224.25	1,231.09	<b>1,237.92</b>	<b>1,243.45</b>	1,250.29	1,262.65	1,269.49
F_GARAN0424	73.90	74.61	75.40	<b>76.20</b>	<b>76.11</b>	76.90	77.61	78.40
F_GARAN0524	77.84	78.31	78.87	<b>79.42</b>	<b>79.34</b>	79.90	80.37	80.93
F_GBPUUSD0424	1.26	1.26	1.26	<b>1.26</b>	<b>1.26</b>	1.26	1.26	1.26
F_GBPUUSD0524	1.26	1.26	1.26	<b>1.26</b>	<b>1.26</b>	1.26	1.26	1.26
F_GUBRF0424	151.20	153.24	156.09	<b>158.95</b>	<b>158.13</b>	160.98	163.02	165.87
F_GUBRF0524	157.82	159.77	162.84	<b>165.92</b>	<b>164.79</b>	167.86	169.81	172.88
F_HALKB0424	16.30	16.53	16.78	<b>17.03</b>	<b>17.01</b>	17.26	17.49	17.74
F_HALKB0524	17.11	17.31	17.49	<b>17.68</b>	<b>17.69</b>	17.87	18.07	18.25
F_HEKTS0424	15.52	15.90	16.24	<b>16.58</b>	<b>16.62</b>	16.96	17.34	17.68
F_HEKTS0524	16.36	16.65	17.01	<b>17.37</b>	<b>17.30</b>	17.66	17.95	18.31
F_ISCTR0424N1	12.66	12.86	13.01	<b>13.15</b>	<b>13.21</b>	13.36	13.56	13.71
F_ISCTR0524	13.17	13.39	13.54	<b>13.70</b>	<b>13.76</b>	13.91	14.13	14.28
F_KCHOL0424	201.87	205.94	210.09	<b>214.25</b>	<b>214.16</b>	218.31	222.38	226.53
F_KCHOL0524	216.11	219.21	221.34	<b>223.48</b>	<b>224.44</b>	226.57	229.67	231.80
F_KONTR0424	244.56	247.54	252.14	<b>256.75</b>	<b>255.12</b>	259.72	262.70	267.30
F_KONTR0524	254.56	257.04	261.65	<b>266.25</b>	<b>264.13</b>	268.74	271.22	275.83
F_KOZAA0424	50.40	50.85	51.41	<b>51.96</b>	<b>51.86</b>	52.42	52.87	53.43
F_KOZAA0524	52.85	53.23	53.62	<b>54.02</b>	<b>54.00</b>	54.39	54.77	55.16
F_KOZAL0424	24.36	24.66	24.98	<b>25.29</b>	<b>25.28</b>	25.60	25.90	26.22
F_KOZAL0524	25.40	25.70	26.00	<b>26.29</b>	<b>26.30</b>	26.60	26.90	27.20
F_KRDMD0424	24.28	24.48	24.76	<b>25.04</b>	<b>24.96</b>	25.24	25.44	25.72
F_KRDMD0524	25.44	25.62	25.82	<b>26.02</b>	<b>26.00</b>	26.20	26.38	26.58
F_MGROS0424	450.06	454.48	458.65	<b>462.81</b>	<b>463.07</b>	467.24	471.66	475.83
F_MGROS0524	464.29	468.47	472.70	<b>476.92</b>	<b>476.88</b>	481.11	485.29	489.52
F_ODAS0424	8.76	8.93	9.20	<b>9.47</b>	<b>9.37</b>	9.64	9.81	10.08
F_ODAS0524	9.38	9.50	9.69	<b>9.87</b>	<b>9.81</b>	10.00	10.12	10.31
F_OYAKC0424	58.43	59.01	59.82	<b>60.62</b>	<b>60.40</b>	61.21	61.79	62.60
F_OYAKC0524	61.33	61.79	62.46	<b>63.13</b>	<b>62.92</b>	63.59	64.05	64.72



Kod	Destek 3	Destek 2	Destek 1	Kapanış	Pivot	Direnç 1	Direnç 2	Direnç 3
<b>DESTEKLER</b>				<b>DİRENÇLER</b>				
F_PETKM0424	20.45	20.67	20.85	<b>21.03</b>	<b>21.07</b>	21.25	21.47	21.65
F_PETKM0524	21.32	21.54	21.69	<b>21.84</b>	<b>21.91</b>	22.06	22.28	22.43
F_PGSUS0424	874.13	880.82	890.54	<b>900.27</b>	<b>897.23</b>	906.95	913.64	923.36
F_PGSUS0524	917.01	921.29	929.73	<b>938.16</b>	<b>934.01</b>	942.45	946.73	955.17
F_SAHOL0424	86.66	87.77	88.38	<b>88.99</b>	<b>89.49</b>	90.10	91.21	91.82
F_SAHOL0524	87.79	88.90	89.51	<b>90.13</b>	<b>90.62</b>	91.23	92.34	92.95
F_SASA0424	39.80	40.50	41.41	<b>42.33</b>	<b>42.11</b>	43.02	43.72	44.63
F_SASA0524	41.88	42.50	43.25	<b>44.01</b>	<b>43.87</b>	44.62	45.24	45.99
F_SISE0424	49.28	49.65	50.01	<b>50.37</b>	<b>50.38</b>	50.74	51.11	51.47
F_SISE0524	51.11	51.35	51.63	<b>51.92</b>	<b>51.87</b>	52.15	52.39	52.67
F_SOKM0424	63.68	64.54	65.07	<b>65.60</b>	<b>65.93</b>	66.46	67.32	67.85
F_SOKM0524	66.10	67.08	67.61	<b>68.13</b>	<b>68.59</b>	69.12	70.10	70.63
F_TAVHL0424	195.98	198.25	201.88	<b>205.51</b>	<b>204.15</b>	207.78	210.05	213.68
F_TAVHL0524	203.77	206.04	209.46	<b>212.87</b>	<b>211.73</b>	215.15	217.42	220.84
F_TCELL0424	74.46	75.27	76.17	<b>77.07</b>	<b>76.98</b>	77.88	78.69	79.59
F_TCELL0524	77.86	78.60	79.39	<b>80.17</b>	<b>80.13</b>	80.92	81.66	82.45
F_THYAO0424	312.45	313.88	315.05	<b>316.21</b>	<b>316.48</b>	317.65	319.08	320.25
F_THYAO0524	325.13	326.71	327.74	<b>328.76</b>	<b>329.32</b>	330.35	331.93	332.96
F_TKFEN0424	42.53	42.85	43.35	<b>43.84</b>	<b>43.67</b>	44.17	44.49	44.99
F_TKFEN0524	44.39	44.71	45.20	<b>45.68</b>	<b>45.52</b>	46.01	46.33	46.82
F_TOASO0424	266.42	269.72	272.09	<b>274.47</b>	<b>275.39</b>	277.76	281.06	283.43
F_TOASO0524	276.92	280.68	282.84	<b>285.00</b>	<b>286.60</b>	288.76	292.52	294.68
F_TSKB0424	9.66	9.82	9.91	<b>10.00</b>	<b>10.07</b>	10.16	10.32	10.41
F_TSKB0524	10.13	10.25	10.34	<b>10.42</b>	<b>10.46</b>	10.55	10.67	10.76
F_TTKOM0424	36.57	37.05	37.47	<b>37.90</b>	<b>37.95</b>	38.37	38.85	39.27
F_TTKOM0524	38.09	38.54	38.96	<b>39.37</b>	<b>39.41</b>	39.83	40.28	40.70
F_TUPRS0424	180.53	183.31	187.05	<b>190.78</b>	<b>189.83</b>	193.57	196.35	200.09
F_TUPRS0524	189.69	191.90	195.32	<b>198.74</b>	<b>197.53</b>	200.95	203.16	206.58
F_USDTRY0424	32.43	32.50	32.58	<b>32.65</b>	<b>32.65</b>	32.72	32.79	32.87
F_USDTRY0524	33.62	33.69	33.75	<b>33.81</b>	<b>33.82</b>	33.88	33.95	34.01
F_VAKBN0424	16.99	17.18	17.42	<b>17.65</b>	<b>17.61</b>	17.85	18.04	18.28
F_VAKBN0524	17.78	17.93	18.14	<b>18.35</b>	<b>18.29</b>	18.50	18.65	18.86
F_VESTL0424	87.31	88.33	89.86	<b>91.38</b>	<b>90.88</b>	92.41	93.43	94.96
F_VESTL0524	90.95	91.61	92.64	<b>93.66</b>	<b>93.30</b>	94.33	94.99	96.02
F_X10XB0424	12,307.83	12,351.17	12,437.83	<b>12,524.50</b>	<b>12,481.17</b>	12,567.83	12,611.17	12,697.83
F_X10XB0624	12,599.33	12,623.92	12,673.08	<b>12,722.25</b>	<b>12,697.67</b>	12,746.83	12,771.42	12,820.58
F_XAUTRYM0424	2,433.39	2,444.20	2,464.79	<b>2,485.39</b>	<b>2,475.60</b>	2,496.19	2,507.00	2,527.59
F_XAUTRYM0624	2,644.42	2,653.53	2,671.73	<b>2,689.94</b>	<b>2,680.84</b>	2,699.04	2,708.15	2,726.35
F_XAUUSD0424	2,330.67	2,339.83	2,355.47	<b>2,371.10</b>	<b>2,364.63</b>	2,380.27	2,389.43	2,405.07
F_XAUUSD0624	2,354.90	2,363.95	2,379.35	<b>2,394.75</b>	<b>2,388.40</b>	2,403.80	2,412.85	2,428.25
F_XLBNK0424	10,946.75	11,117.50	11,270.75	<b>11,424.00</b>	<b>11,441.50</b>	11,594.75	11,765.50	11,918.75
F_XLBNK0624	11,519.17	11,676.08	11,811.67	<b>11,947.25</b>	<b>11,968.58</b>	12,104.17	12,261.08	12,396.67
F_XSD250424	8,468.42	9,662.83	10,880.92	<b>12,099.00</b>	<b>12,075.33</b>	13,293.42	14,487.83	15,705.92
F_XSD250624	15,059.50	15,059.50	15,059.50	<b>15,059.50</b>	<b>15,059.50</b>	15,059.50	15,059.50	15,059.50
F_XU0300424	10,542.33	10,612.92	10,682.58	<b>10,752.25</b>	<b>10,753.17</b>	10,822.83	10,893.42	10,963.08
F_XU0300624	11,358.83	11,414.42	11,476.83	<b>11,539.25</b>	<b>11,532.42</b>	11,594.83	11,650.42	11,712.83
F_YKBNK0424	29.78	30.53	31.39	<b>32.25</b>	<b>32.14</b>	33.00	33.75	34.61
F_YKBNK0524	31.05	31.79	32.64	<b>33.48</b>	<b>33.38</b>	34.23	34.97	35.82





Sözleşme Kodu	Vade Ayı	Uzlaşma Fiyatı	Önceki Uzlaşma Fiyatı	Değişim	Değişim Puan	Gün İçi Yüksek	Gün İçi Düşük	İşlem Miktarı	İşlem Hacim	Açık Pozisyon	Açık Pozisyon Değişimi	Vadeye Kalan Gün Sayısı	Takasbank Başlangıç Teminatı %
<b>ENDEKS KONTRATLARI</b>													
F_XU0300424	30.04.2024	10,753.00	10,692.50	0.57 %	60.50	10,823.75	10,683.50	68,437.00	7,368,552,515.00	276,612.00	4,326.00	21	14
F_XU0300624	28.06.2024	11,529.00	11,462.75	0.58 %	66.25	11,588.00	11,470.00	879.00	101,382,930.00	6,683.00	150.00	80	14
F_XU0300824	29.08.2024	12,447.25	12,372.50	0.60 %	74.75	12,470.00	12,365.00	20.00	2,488,950.00	343.00	12.00	142	14
F_XU0301224	31.12.2024	14,239.50	14,102.50	0.97 %	137.00	14,257.50	14,028.00	16.00	2,274,920.00	340.00	10.00	266	14
<b>DÖVİZ KONTRATLARI</b>													
F_CNHTRY0424	30.04.2024	4.5129	4.5107	0.05 %	0.00	4.5129	4.5129	10	451,290	7	-3	21	16
F_CNHTRY0524	31.05.2024	4.7456	4.7456	0.00 %	0.00	4.7604	4.7307	2	94,911	2	2	52	16
F_EURTRY0424	30.04.2024	35.5270	35.5071	0.06 %	0.02	35.6000	35.4010	317	11,242,615	18,717	-92	21	14
F_EURTRY0524	31.05.2024	36.7780	36.7329	0.12 %	0.05	36.9024	36.7000	108	3,972,173	412	-2	52	14
F_EURUSD0424	30.04.2024	1.0877	1.0872	0.05 %	0.00	1.0879	1.0863	313	10,892,218	27,327	57	21	4
F_EURUSD0524	31.05.2024	1.0882	1.0877	0.05 %	0.00	1.0898	1.0876	10	348,296	359	7	52	4
F_GBPUSD0424	30.04.2024	1.2647	1.2632	0.12 %	0.00	1.2647	1.2647	1	40,478	57	0	21	5
F_GBPUSD0524	31.05.2024	1.2634	1.2634	0.00 %	0.00	1.2634	1.2634	5	201,131	11	5	52	5
F_RUBTRY0424	30.04.2024	0.0000	0.0000		0.00	0.0000	0.0000					21	21
F_RUBTRY0524	31.05.2024	0.0000	0.0000		0.00	0.0000	0.0000					52	21
F_USDTRY0424	30.04.2024	32.6542	32.6230	0.10 %	0.03	32.7172	32.5702	24,087	786,006,196	947,880	-3,260	21	14
F_USDTRY0524	31.05.2024	33.8083	33.8153	-0.02 %	-0.01	33.8865	33.7553	15,523	524,938,332	725,878	249	52	14
F_P_USDTRY0424	30.04.2024	0.0000	0.0000		0.00	0.0000	0.0000					21	14
F_P_USDTRY0524	31.05.2024	0.0000	0.0000		0.00	0.0000	0.0000					52	14
<b>KIYMETLİ MADEN KONTRATLARI</b>													
F_XAUTRYM0424	30.04.2024	2,484.340	2,444.130	1.65 %	40.21	2,486.400	2,455.000	75,098	185,531,299	1,217,696	-24,617	21	14
F_XAUTRYM0624	28.06.2024	2,688.510	2,645.140	1.64 %	43.37	2,689.940	2,662.630	25,928	69,335,090	211,001	855	80	14
F_XAUUSD0424	30.04.2024	2,372.250	2,339.600	1.40 %	32.65	2,373.800	2,349.000	4,973	376,103,178	66,998	-296	21	8
F_XAUUSD0624	28.06.2024	2,396.500	2,364.950	1.33 %	31.55	2,397.450	2,373.000	897	68,485,119	7,438	74	80	8
<b>PAY VADELİ</b>													
F_AEFES0424	30.04.2024	171.090	171.240	-0.09 %	-0.15	172.750	170.440	1,419	24,327,911	9,726	-114	21	16
F_AEFES0524	31.05.2024	176.440	176.060	0.22 %	0.38	177.560	176.120	65	1,149,124	404	18	52	16
F_AKBNK0424	30.04.2024	57.650	56.640	1.78 %	1.01	58.600	56.520	85,992	495,049,110	315,146	-209	21	17
F_AKBNK0524	31.05.2024	59.940	58.920	1.73 %	1.02	60.890	58.980	5,289	31,622,204	12,185	254	52	17
F_AKSEN0424	30.04.2024	38.650	37.570	2.87 %	1.08	38.930	37.230	4,854	18,407,534	21,554	264	21	15
F_AKSEN0524	31.05.2024	40.180	39.240	2.40 %	0.94	40.500	38.870	102	403,855	943	-18	52	15
F_ALARK0424	30.04.2024	143.710	145.000	-0.89 %	-1.29	146.500	143.500	6,748	97,542,288	49,292	1,117	21	16
F_ALARK0524	31.05.2024	149.380	151.390	-1.33 %	-2.01	152.260	149.220	956	14,360,873	1,280	282	52	16
F_ARCLK0424	30.04.2024	171.710	171.020	0.40 %	0.69	172.450	169.640	3,861	66,269,609	16,798	-89	21	15
F_ARCLK0524	31.05.2024	177.640	176.530	0.63 %	1.11	178.000	175.310	53	941,767	796	0	52	15
F_ASELS0424	30.04.2024	59.940	60.160	-0.37 %	-0.22	60.500	59.790	16,893	101,486,752	109,153	1,646	21	17
F_ASELS0524	31.05.2024	62.340	62.610	-0.43 %	-0.27	62.930	62.250	760	4,746,777	5,099	253	52	17
F_ASTOR0424	30.04.2024	103.280	100.490	2.78 %	2.79	104.470	100.000	17,721	181,918,783	26,946	528	21	19
F_ASTOR0524	31.05.2024	107.380	104.170	3.08 %	3.21	108.690	104.380	1,139	12,180,428	2,139	521	52	19
F_BIMAS0424	30.04.2024	405.810	409.580	-0.92 %	-3.77	414.500	402.520	4,283	174,746,641	22,052	267	21	18
F_BIMAS0524	31.05.2024	419.800	425.370	-1.31 %	-5.57	428.800	418.550	102	4,318,899	411	38	52	18
F_CIMSA0424	30.04.2024	32.520	32.180	1.06 %	0.34	32.590	32.000	4,009	12,937,887	35,292	943	21	16
F_CIMSA0524	31.05.2024	33.880	33.500	1.13 %	0.38	33.960	33.400	54	182,564	1,070	0	52	16
F_DOAS0424	30.04.2024	328.280	326.680	0.49 %	1.60	332.310	323.170	1,729	56,595,288	4,708	-399	21	16
F_DOAS0524	31.05.2024	337.240	334.530	0.81 %	2.71	341.010	324.770	150	5,052,611	1,264	51	52	16
F_DOHOL0424	30.04.2024	14.030	14.000	0.21 %	0.03	14.070	13.950	73,969	103,692,743	421,239	16,317	21	16
F_DOHOL0524	31.05.2024	14.610	14.600	0.07 %	0.01	14.660	14.540	5,815	8,477,177	14,059	1,973	52	16
F_EKGYO0424	30.04.2024	11.020	10.790	2.13 %	0.23	11.090	10.690	406,764	443,716,467	1,429,484	23,253	21	19
F_EKGYO0524	31.05.2024	11.460	11.250	1.87 %	0.21	11.500	11.150	13,507	15,331,148	26,806	4,786	52	19
F_ENJSA0424	30.04.2024	63.520	63.360	0.25 %	0.16	63.980	62.120	5,485	34,579,921	31,636	-298	21	16
F_ENJSA0524	31.05.2024	63.550	63.330	0.35 %	0.22	63.810	62.190	256	1,608,753	7,410	-19	52	16
F_ENKAI0424	30.04.2024	36.230	36.530	-0.82 %	-0.30	36.710	36.020	13,345	48,640,944	94,010	212	21	16
F_ENKAI0524	31.05.2024	37.820	38.090	-0.71 %	-0.27	38.220	37.750	138	524,294	2,114	16	52	16
F_EREGL0424	30.04.2024	42.480	42.460	0.05 %	0.02	42.780	42.340	63,749	271,185,230	420,449	-7,507	21	15
F_EREGL0524	31.05.2024	44.280	44.320	-0.09 %	-0.04	44.600	44.190	4,269	18,918,305	12,850	1,414	52	15
F_FROTO0424	30.04.2024	1,186.790	1,192.660	-0.49 %	-5.87	1,208.000	1,185.000	1,014	121,183,045	5,255	121	21	17
F_FROTO0524	31.05.2024	1,239.860	1,236.580	0.27 %	3.28	1,255.820	1,236.620	39	4,859,455	191	7	52	17
F_GARAN0424	30.04.2024	76.230	75.790	0.58 %	0.44	76.810	75.310	35,856	273,075,258	133,877	-2,779	21	17
F_GARAN0524	31.05.2024	79.410	78.900	0.65 %	0.51	79.820	78.790	1,089	8,626,206	3,322	181	52	17
F_GUBRF0424	30.04.2024	158.930	158.070	0.54 %	0.86	160.160	155.270	3,175	50,206,450	14,938	-445	21	20
F_GUBRF0524	31.05.2024	166.470	164.410	1.25 %	2.06	166.730	161.710	126	2,070,344	1,098	-1	52	20
F_HALKB0424	30.04.2024	17.050	16.940	0.65 %	0.11	17.240	16.760	182,882	310,950,930	184,980	649	21	17
F_HALKB0524	31.05.2024	17.710	17.580	0.74 %	0.13	17.880	17.500	12,191	21,523,796	15,044	7,148	52	17
F_HEKTS0424	30.04.2024	16.580	16.350	1.41 %	0.23	17.000	16.280	46,282	77,132,018	144,151	-1,340	21	19
F_HEKTS0524	31.05.2024	17.340	16.950	2.30 %	0.39	17.590	16.940	12,809	22,229,620	13,021	5,621	52	19
F_ISCTR0424N1	30.04.2024	13.150	13.130	0.15 %	0.02	13.420	13.070	161,943	535,452,103	477,216	-4,574	21	18
F_ISCTR0524	31.05.2024	13.660	13.690	-0.22 %	-0.03	13.970	13.600	3,518	4,838,855	50,661	963	52	18

**VIOP Bülten**

Sözleşme Kodu	Vade Ayı	Uzlaşma Fiyatı	Önceki Uzlaşma Fiyatı	Değişim	Değişim Puan	Gün İçi Yüksek	Gün İçi Düşük	İşlem Miktarı	İşlem Hacim	Açık Pozisyon	Açık Pozisyon Değişimi	Vadeye Kalan Gün Sayısı	Takasbank Başlangıç Teminatı %
<b>PAY VADELİ</b>													
F_KCHOL0424	30.04.2024	213.960	213.680	0.13 %	0.28	218.220	210.000	17,472	376,591,304	63,989	1,717	21	16
F_KCHOL0524	31.05.2024	223.370	223.110	0.12 %	0.26	227.530	222.300	735	16,525,744	2,502	19	52	16
F_KONTR0424	30.04.2024	256.650	254.350	0.90 %	2.30	258.090	250.510	3,642	92,545,030	11,867	192	21	19
F_KONTR0524	31.05.2024	266.040	262.710	1.27 %	3.33	266.620	259.530	208	5,468,860	346	-23	52	19
F_KOZAA0424	30.04.2024	51.890	51.590	0.58 %	0.30	52.320	51.310	12,650	65,534,129	50,955	-1,172	21	16
F_KOZAA0524	31.05.2024	54.010	53.890	0.22 %	0.12	54.370	53.600	1,366	7,359,390	5,152	507	52	16
F_KOZAL0424	30.04.2024	25.270	25.210	0.24 %	0.06	25.590	24.970	74,648	188,688,815	380,974	237	21	16
F_KOZAL0524	31.05.2024	26.340	26.310	0.11 %	0.03	26.610	26.010	4,378	11,552,069	21,189	1,007	52	16
F_KRDMD0424	30.04.2024	25.020	24.940	0.32 %	0.08	25.160	24.680	52,225	130,179,359	248,640	2,852	21	17
F_KRDMD0524	31.05.2024	26.010	26.130	-0.46 %	-0.12	26.180	25.800	10,019	26,024,753	35,614	3,067	52	17
F_MGROS0424	30.04.2024	462.890	465.040	-0.46 %	-2.15	467.500	458.910	1,750	80,915,221	9,398	24	21	16
F_MGROS0524	31.05.2024	476.260	479.110	-0.59 %	-2.85	481.070	472.660	145	6,896,442	1,137	-16	52	16
F_ODAS0424	30.04.2024	9.450	9.240	2.27 %	0.21	9.540	9.100	122,886	115,529,799	503,185	1,584	21	16
F_ODAS0524	31.05.2024	9.860	9.610	2.60 %	0.25	9.940	9.630	4,632	4,554,208	16,117	1,315	52	16
F_OYAKC0424	30.04.2024	60.620	59.970	1.08 %	0.65	60.990	59.600	11,879	71,804,760	47,311	-189	21	19
F_OYAKC0524	31.05.2024	63.200	62.500	1.12 %	0.70	63.380	62.250	721	4,549,031	2,146	216	52	19
F_PETKM0424	30.04.2024	21.010	21.040	-0.14 %	-0.03	21.290	20.890	81,176	170,761,265	360,947	-13,077	21	16
F_PETKM0524	31.05.2024	21.810	21.890	-0.37 %	-0.08	22.130	21.760	5,084	11,117,723	15,875	3,897	52	16
F_PGSUS0424	30.04.2024	900.160	893.960	0.69 %	6.20	903.910	887.500	2,815	252,581,130	11,733	-133	21	16
F_PGSUS0524	31.05.2024	937.030	931.210	0.62 %	5.82	938.300	925.580	130	12,120,648	453	36	52	16
F_SAHOL0424	30.04.2024	88.990	90.020	-1.14 %	-1.03	90.600	88.880	29,395	263,936,914	149,072	4,291	21	15
F_SAHOL0524	31.05.2024	90.020	91.340	-1.45 %	-1.32	91.720	90.000	12,102	109,873,667	15,538	6,337	52	15
F_SASA0424	30.04.2024	42.340	41.180	2.82 %	1.16	42.800	41.190	50,900	214,710,905	107,558	3,426	21	16
F_SASA0524	31.05.2024	44.130	42.930	2.80 %	1.20	44.480	43.110	1,737	7,620,101	7,709	332	52	16
F_SISE0424	30.04.2024	50.380	50.110	0.54 %	0.27	50.750	50.020	29,246	147,320,971	155,729	345	21	15
F_SISE0524	31.05.2024	51.840	51.640	0.39 %	0.20	52.100	51.580	4,909	25,458,995	27,731	1,676	52	15
F_SOKM0424	30.04.2024	65.580	66.470	-1.34 %	-0.89	66.790	65.400	6,896	45,410,848	59,416	1,504	21	17
F_SOKM0524	31.05.2024	68.130	69.320	-1.72 %	-1.19	69.580	68.070	902	6,178,500	1,888	124	52	17
F_TAVHL0424	30.04.2024	205.540	200.490	2.52 %	5.05	206.420	200.520	9,514	193,825,776	22,576	-460	21	16
F_TAVHL0524	31.05.2024	213.130	208.880	2.03 %	4.25	214.010	208.320	888	18,808,160	1,269	119	52	16
F_TCELL0424	30.04.2024	77.070	76.520	0.72 %	0.55	77.790	76.080	31,918	245,958,480	175,764	775	21	15
F_TCELL0524	31.05.2024	80.030	79.780	0.31 %	0.25	80.880	79.350	2,525	20,245,828	5,729	666	52	15
F_THYAO0424	30.04.2024	316.080	316.380	-0.09 %	-0.30	317.920	315.320	20,094	636,409,720	125,057	-1,885	21	16
F_THYAO0524	31.05.2024	328.600	330.220	-0.49 %	-1.62	330.910	328.300	2,093	68,971,942	7,085	633	52	16
F_TKFEN0424	30.04.2024	43.890	43.680	0.48 %	0.21	44.000	43.180	5,133	22,397,193	40,409	986	21	16
F_TKFEN0524	31.05.2024	45.590	45.510	0.18 %	0.08	45.850	45.040	1,369	6,207,326	5,078	496	52	16
F_TOASO0424	30.04.2024	274.060	276.030	-0.71 %	-1.97	278.680	273.010	4,131	114,025,904	33,258	107	21	15
F_TOASO0524	31.05.2024	285.290	288.630	-1.16 %	-3.34	290.360	284.440	508	14,611,226	1,213	208	52	15
F_TSKB0424	30.04.2024	10.050	10.170	-1.18 %	-0.12	10.230	9.980	35,153	35,565,086	197,031	3,235	21	18
F_TSKB0524	31.05.2024	10.430	10.550	-1.14 %	-0.12	10.590	10.380	644	676,755	3,694	-52	52	18
F_TTKOM0424	30.04.2024	37.880	37.660	0.58 %	0.22	38.420	37.520	47,988	181,997,537	98,184	-1,150	21	17
F_TTKOM0524	31.05.2024	39.350	39.020	0.85 %	0.33	39.870	39.000	796	3,136,996	4,498	39	52	17
F_TUPRS0424	30.04.2024	190.760	186.640	2.21 %	4.12	192.620	186.100	25,789	488,377,492	61,287	-3,971	21	16
F_TUPRS0524	31.05.2024	198.480	194.680	1.95 %	3.80	199.740	194.110	1,214	24,014,817	1,752	249	52	16
F_VAKBN0424	30.04.2024	17.670	17.490	1.03 %	0.18	17.810	17.380	82,258	144,983,221	223,903	-1,442	21	19
F_VAKBN0524	31.05.2024	18.360	18.190	0.93 %	0.17	18.440	18.080	3,220	5,871,988	5,332	1,243	52	19
F_VESTL0424	30.04.2024	91.370	90.110	1.40 %	1.26	91.910	89.360	10,229	93,151,008	43,116	-9	21	18
F_VESTL0524	31.05.2024	93.800	91.950	2.01 %	1.85	93.970	92.280	254	2,371,631	1,707	-130	52	18
F_YKBNK0424	30.04.2024	32.180	31.280	2.88 %	0.90	32.890	31.280	257,780	831,179,270	641,651	12,438	21	17
F_YKBNK0524	31.05.2024	33.460	32.530	2.86 %	0.93	34.130	32.540	9,287	31,053,578	18,956	1,899	52	17

