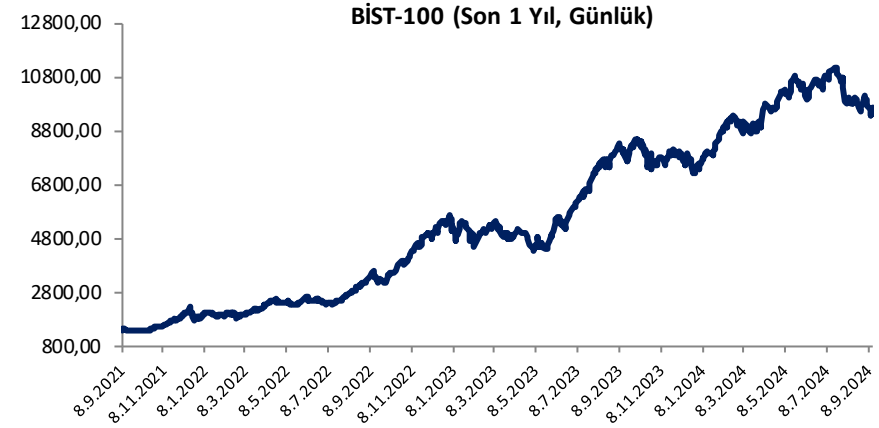


Her hafta başında düzenli olarak yayınladığımız **Haftalık Bülten**'lerde «**Teknik Takibimizde Olan Hisseler**»i paylaşmaktayız. Bu kapsamda yapılan hisse seçiminde **teknik dinamikler baz alınmakta** olup, belirtilen işlem koşullarının gerçekleşmesi durumunda ilgili hisselerin haftalık bazda BIST 100'e kıyasla haftalık getirilerinin daha yüksek olacağı öngörülmektedir.

Teknik takibimizde olan hisseler için uygun alım aralıkları, hedef fiyat ve zarar kes seviyeleri tamamen teknik analiz dinamikleri göz önünde bulundurularak belirlenmektedir. Piyasa koşullarındaki genel değişimlerin bu hisseleri de BETA'ları oranınca etkilemesi beklenebilir.

Bu Teknik Analiz Bülteni'nde, bu hafta için hazırladığımız Haftalık Bülten'de yer alan hisseler ilişkin yapılan teknik analizler yer almaktadır.

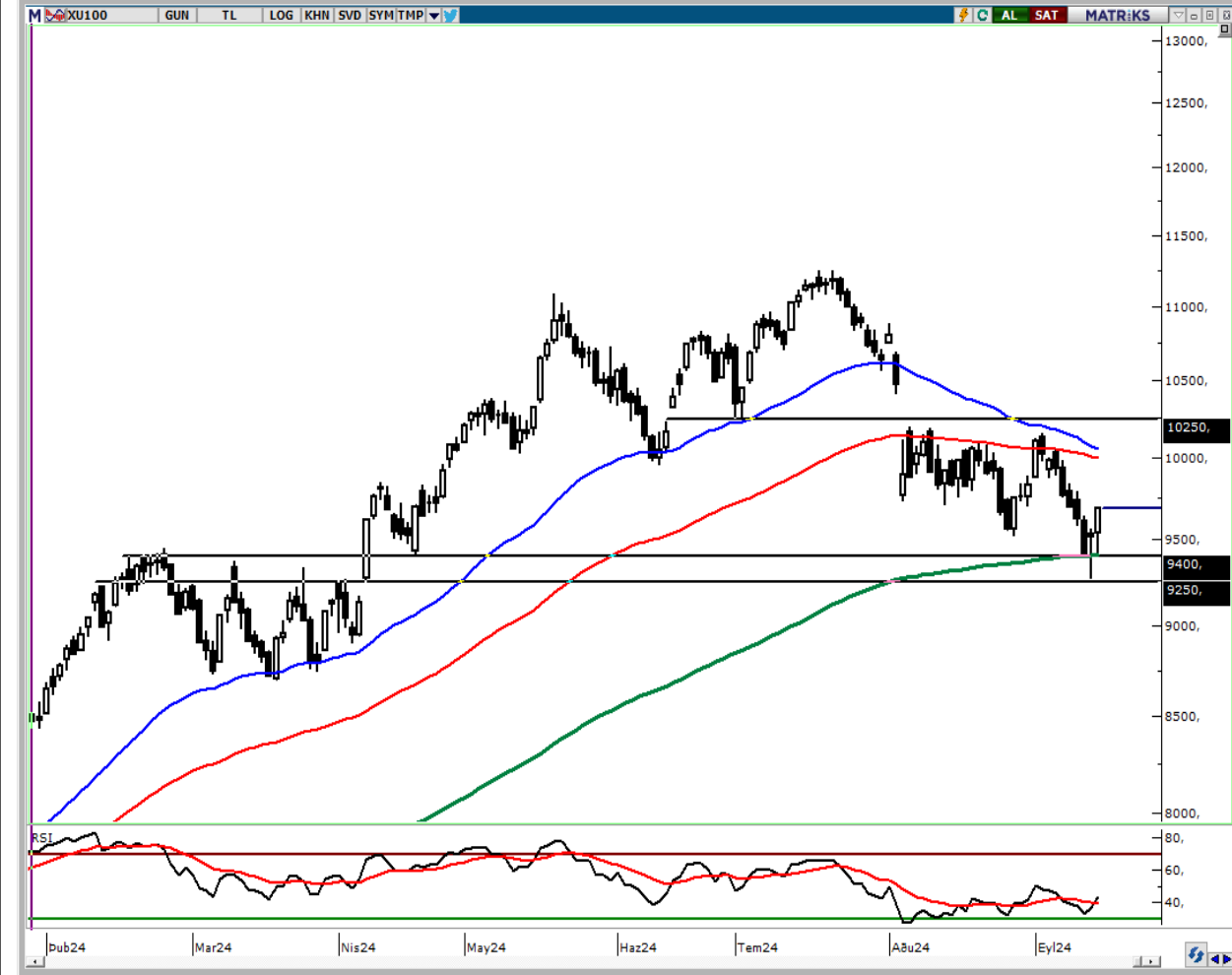


Hisse	Son Fiyat	Beta (Günlük, S3A)	Alım Aralığı	KV En Güçlü Direnç	KV En Güçlü Destek
AGHOL	323,00	0,78	316 - 326	338,75	310,00
GARAN	111,00	1,14	109,2 - 112	116,20	107,10
ISCTR	12,86	1,34	12,65 - 13	13,55	12,33
PGSUS	245,20	1,11	240 - 247	257,00	236,20

## BIST 100 Teknik Görümüm

Fitch'in 6 Eylül tarihindeki değerlendirmesinde Türkiye'nin kredi notunu 1 kademe artırmaya rağmen piyasa fiyatlamasının sınırlı kaldığı ve hafta içerisinde zayıf seyrin etkisini sürdürdüğü BIST-100 Endeksi perşembe günü 200 günlük hareketli ortalaması (9.415) altında 9.275 seviyesini test etti. Ancak perşembe günü yüksek seyreden volatilitayla birlikte kapanışa doğru gelen alımlarla 200 günlük ortalaması üzerinde günü tamamlayan endeks cuma günü de dalgalı seyrile birlikte toparlanma çabasını sürdürdü. BIST-100 Endeksi haftayı %0,88 oranında sınırlı bir kayıpla 9.686 puandan tamamladı. Önemli ve kritik bir destek konumunda bulunan 200 günlük ortalama (9.415) üzerinde tutunmanın korunması ve toparlanma çabasının devamında endekste 9.700 – 9.750 aralığı ilk güçlü direnç bölgesi olarak takip edilecektir. Bu bölge üzerinde 9.880 – 9.950 ve 100 günlük üssel ortalama (10.005) direnç konumunda bulunmaktadır. Ağustos başından bu yana güçlü bir direnç konumunda bulunan 100 günlük ortalama (10.005) üzerinde günlük kapanışlar kaydedilebilirse 10.150 – 10.200 direnç bölgesi tekrar test edilebilir. 10.200 direnci üzerinde alımların güç kazanabileceği endekste 50 günlük basit hareketli ortalama (10.290) ve 10.500 seviyelerine doğru yükselişler yaşanabilir. Endekste yeniden satışların etkili olması halinde ise 9.550 - 9.500 bölgesi ile 200 günlük ortalama (9.415) ilk güçlü destek noktaları olup, kritik bir destek konumunda bulunan 200 günlük ortalama altında günlük kapanışlar yaşanacak olursa teknik görünümdeki zayıflamanın ve satış baskısının derinleştiği görülebilir. Bu durumda 9.350 – 9.275 aralığı ilk destek bölgesi olup, devamında 9.200 – 9.000 bölgesine doğru geri çekilmeler gündeme gelebilir.

## BIST 100 Grafik



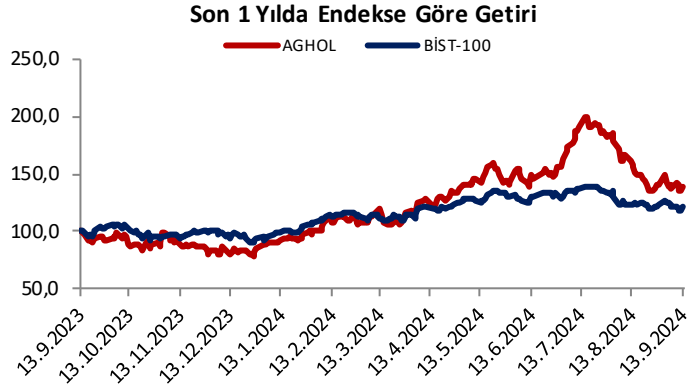
## Haftalık Teknik Öneriler

### Anadolu Grubu Holding (AGHOL)

#### Teknik Öneri Detay

Alım Aralığı (TL)	KV En Güçlü Direnç	KV En Güçlü Destek
316 - 326	338,75	310,00

- ✓ AGHOL pay senedi, hafta başındaki satış baskısı ile 200 günlük hareketli ortalamasına geri çekildikten sonra piyasaya paralel tepki alımlarıyla karşılaştı. Kısa vadeli göstergelerde oluşan pozitif uyumsuzluklar olumlu olarak değerlendiriyoruz ve 200 gho üstünde tutunması ile yeni haftada tepki alımlarının devam etmesini beklemekteyiz.



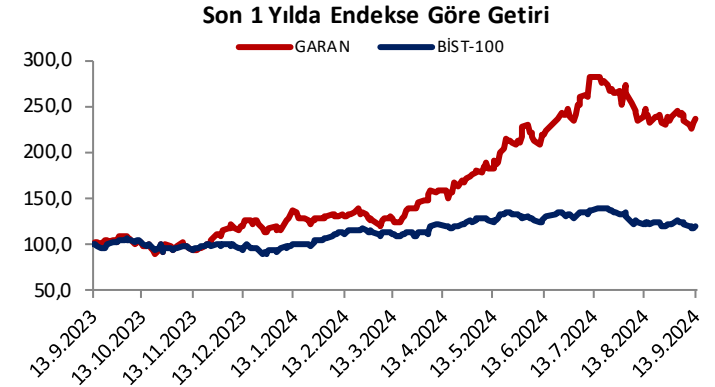
## Haftalık Teknik Öneriler

### Garanti Bankası (GARAN)

#### Teknik Öneri Detay

Alım Aralığı (TL)	KV En Güçlü Direnç	KV En Güçlü Destek
109,2 - 112	116,20	107,10

- ✓ GARAN pay senedi, hafta ortasında geri çekilmelerde 100 günlük hareketli ortalamasında destek bularak tepki alımlarıyla karşılaştı. Kısa vadeli göstergeler satım bölgelerinden toparlanma eğiliminde olduğu hissede tepkilerde hacmin artmasını olumlu buluyoruz. Yeni haftada yükseliş eğiliminin devam etmesini beklemekteyiz.



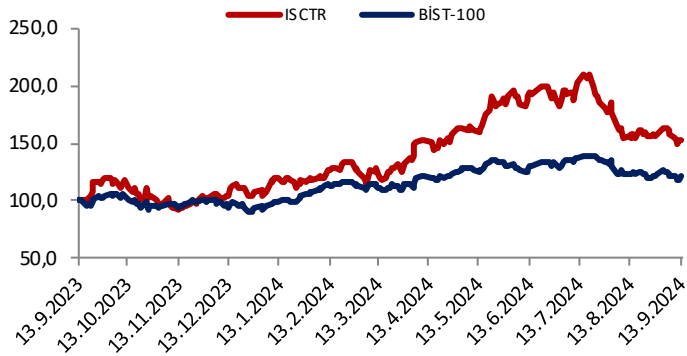
### Haftalık Teknik Öneriler

#### İş Bankası (C) (ISCTR) Teknik Öneri Detay

Alım Aralığı (TL)	KV En Güçlü Direnç	KV En Güçlü Destek
12,65 - 13	13,55	12,33

- ✓ ISCTR pay senedi, 200 günlük hareketli ortalamasına geri çekildikten sonra haftanın son işlem günlerinde tepki alımlarıyla karşılaştı. Gün altı periyotlarda pozitif uyumsuzlukların görülmesi ile 200 gho üstünde kapanışların devam etmesini ve tepki alımların yeni haftaya da taşınmasını beklemekteyiz.

Son 1 Yılda Endekse Göre Getiri



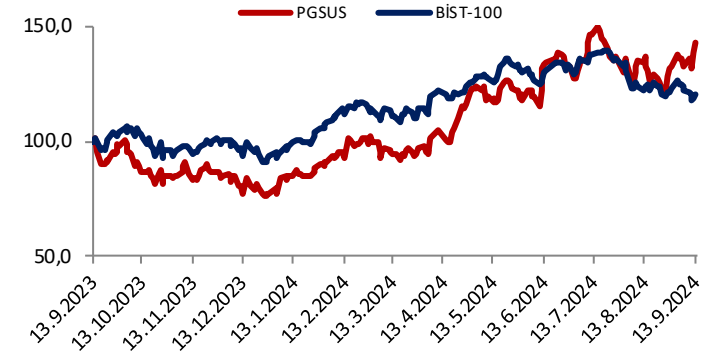
### Haftalık Teknik Öneriler

#### Pegasus (PGSUS) Teknik Öneri Detay

Alım Aralığı (TL)	KV En Güçlü Direnç	KV En Güçlü Destek
240 - 247	257,00	236,20

- ✓ Geçen hafta öneri listemizde bulunan ve hedef fiyatı üstünde işlem gören PGSUS pay senedini bu hafta da öneri listemizde tutuyoruz. Ağustos başından itibaren direnç çalışan 238 üstünde olumlu seyrin devam etmesini beklediğimiz hissede kısa ve orta vadeli göstergeler alım bölgelerinde pozitif seyirde hareket etmekte.

Son 1 Yılda Endekse Göre Getiri





“YASAL UYARI: Bu rapor, bir veya daha fazla sermaye piyasası aracı veya bunları ihraç eden ortaklıklar ve kuruluşlar ile piyasa eğilimleri hakkında, belirli bir kişiye veya mali durumları, risk ve getiri tercihleri benzer nitelikteki bir gruba yönelik olmamak kaydıyla, Marbaş Menkul Değerler A.Ş. müşterilerine ve/veya dağıtım kanallarına yönelik olarak Marbaş Menkul Değerler A.Ş.’nin anlaşmalı olduğu dışarıdan hizmet sağlayıcı kuruluş tarafından hazırlanmıştır. Burada yer alan yatırım bilgi, yorum ve tavsiyeleri yatırım danışmanlığı kapsamında değildir. Yatırım danışmanlığı hizmeti, yetkili kuruluşlar tarafından kişilerin risk ve getiri tercihleri dikkate alınarak kişiye özel sunulmaktadır. Burada yer alan yorum ve tavsiyeler ise genel niteliktedir. Bu tavsiyeler mali durumunuz ile risk ve getiri tercihlerinize uygun olmayabilir. Bu nedenle, sadece burada yer alan bilgilere dayanarak yatırım kararı verilmesi beklentilerinize uygun sonuçlar doğurmayabilir. Bu rapor ve yorumlardaki yazılar, bilgiler ve grafikler, ulaşılabilen ilk kaynaklardan iyi niyetle ve doğruluğu, geçerliliği, etkinliği velhasıl her ne şekil, suret ve nam altında olursa olsun herhangi bir karara dayanak oluşturması hususunda herhangi bir teminat, garanti oluşturmadan, yalnızca bilgi edinilmesi amacıyla derlenmiştir. İş bu raporlardaki yorumlardan; eksik bilgi ve/veya güncellenme gibi konularda ortaya çıkabilecek zararlardan Marbaş Menkul Değerler A.Ş. ve çalışanları sorumlu değildir. Marbaş Menkul Değerler A.Ş. her an, hiçbir şekil ve surette ön ihbara ve/veya ihtara gerek kalmaksızın söz konusu bilgileri, tavsiyeleri değiştirebilir ve/veya ortadan kaldıracaktır. Genel anlamda bilgi vermek amacıyla hazırlanmış olan iş bu rapor ve yorumlar, kapsamı bilgiler, tavsiyeler hiçbir şekil ve surette Marbaş Menkul Değerler A.Ş.’nin herhangi bir taahhüdünü tazammum etmediğinden, bu bilgilere istinaden her türlü özel ve/veya tüzel kişiler tarafından alınacak kararlar, varılacak sonuçlar, gerçekleştirilecek işlemler ve oluşabilecek her türlü riskler bizatihi bu kişilere ait ve raci olacaktır. Hiçbir şekil ve surette ve her ne nam altında olursa olsun, her türlü gerçek ve/veya tüzel kişinin, gerek doğrudan gerek dolayısı ile ve bu sebeplerle uğrayabileceği her türlü doğrudan ve/veya dolayısıyla oluşacak maddi ve manevi zarar, kar mahrumiyeti, velhasıl her ne nam altında olursa olsun uğrayabileceği zararlardan hiçbir şekil ve surette Marbaş Menkul Değerler A.Ş. ve çalışanları sorumlu tutulamayacak ve hiçbir şekil ve surette her ne nam altında olursa olsun Marbaş Yatırım Menkul Değerler A.Ş. çalışanlarından talepte bulunulmayacaktır.”