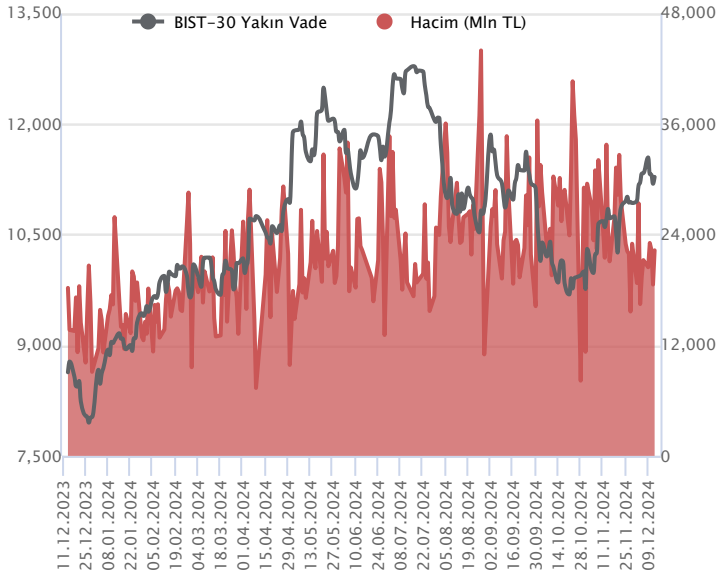


Sözleşme Kodu	Vade Ayı	Uzlaşma Fiyatı	Önceki Uzlaşma Fiyatı	Değişim	Değişim Puan	Gün İçi Yüksek	Gün İçi Düşük	İşlem Miktarı	İşlem Hacim	Açık Pozisyon	Açık Pozisyon Değişimi	Vadeye Kalan Gün Sayısı	Takasbank Başlangıç Teminatı %
ENDEKS KONTRATLARI													
F_XU0300225	28.02.2025	11,968.00	11,912.00	0.47 %	56.00	12,000.00	11,764.00	12,854.00	1,524,487,810.00	21,792.00	7,573.00	77	12
F_XU0301224	31.12.2024	11,270.00	11,198.00	0.64 %	72.00	11,305.00	11,070.00	199,442.00	22,302,420,960.00	576,393.00	-7,123.00	18	12

BIST 30 Yakın Vadeli Kontratı

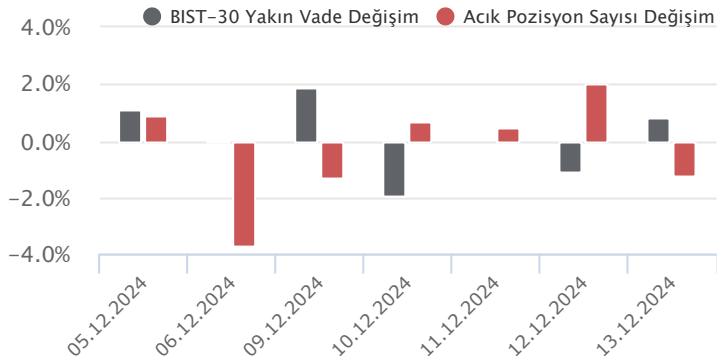


Aralık vadeli endeks sözleşmesi 11.070,00 – 11.305,00 seviyeleri arasında hareket ederek günü %0,64 oranında bir yükselişle 11.270,00 uzlaşma fiyatından tamamladı. Geçen hafta dalgalı seyirle birlikte zaman zaman kâr satışlarının gözlemlendiği sözleşmede cuma günü kapanışa doğru güç kazanan alımlar dikkat çekti. Sözleşmede akşam seans kapanışı da 11.284,00 puandan gerçekleşti. ABD borsaları günü karışık kapanışlarla tamamlarken, ABD vadelilerinde bu sabah yatay bir seyir etkili oluyor. Asya piyasalarında hafif satıcılı bir fiyatlamaya hâkim. Avrupa vadeli ve CFD endeksleri yatay açılışlara işaret ediyor. Aralık vadeli endeks sözleşmesinin güne hafif alıcılı bir başlangıç yapmasını bekliyoruz.

11.200 üzerinde kalıcılık korunabilirse yükseliş eğiliminin devam edebileceği sözleşmede 11.300 ve 11.375 seviyeleri kısa vadeli direnç noktaları olarak izlenecektir. Bu seviyeler üzerinde 11.400 – 11.450 aralığı ile devamında 11.500 ve 100 günlük üssel ortalama (11.556) direnç konumunda bulunmaktadır. 100 günlük ortalama üzerindeki kapanışlarda alımlar yeni bir ivme kazanabilir. Sözleşmede dalgalı seyrin etkisini sürdürmesi ve kâr satışlarının gözlenmesi halinde ise 11.250 – 11.200 aralığı kısa vadeli ilk destek bölgesi olup, devamında 11.150 – 11.070 ve 11.000 seviyelerine doğru geri çekilmeler gündeme gelebilir. Psikolojik öneme sahip 11.000 puan altı kapanışlarda düzeltme eğilimi hız kazanabilir.

Endeks - 30 Yakın Vade Aracı Kurum Dağılımı Günlük Değişim					
Long			Short		
Kurum	Net Lot	Pay (%)	Kurum	Net Lot	Pay (%)
Meksa Yatırım	5.033	28	HSBC Yatırım	4.892	27
Bank of America	3.672	20	İş Yatırım	4.690	26
Teb Yatırım	3.415	19	QNB Yatırım Menkul	2.076	11
Ata Yatırım	1.383	8	Halk Yatırım	1.521	8
Garanti BBVA	1.051	6	Ak Yatırım	933	5
Diğer	3.678	20	Diğer	4.120	23
İlk 5 Kurum Alım Ağırlıklı					

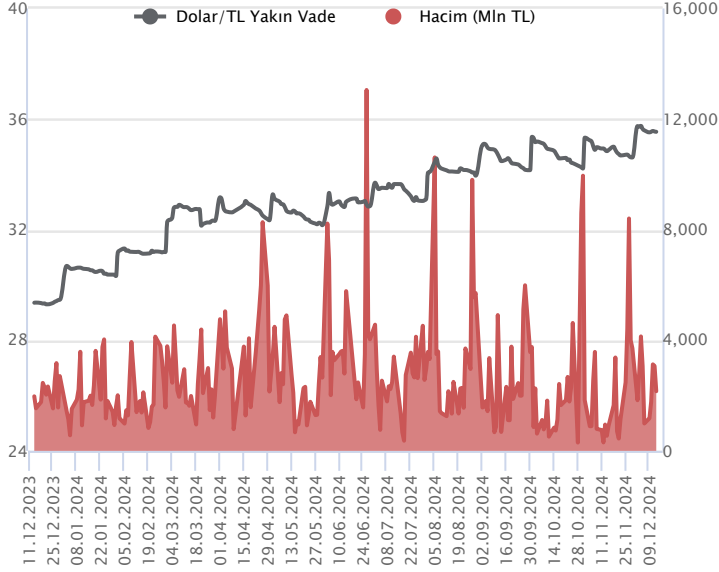
Endeks - 30 Yakın Vade Aracı Kurum Dağılımı Tüm Vade					
Long			Short		
Kurum	Net Lot	Pay (%)	Kurum	Net Lot	Pay (%)
Teb Yatırım	93.470	29	İş Yatırım	174.048	53
Yapı ve Kredi	64.509	20	Bank of America	96.401	30
Halk Yatırım	32.861	10	Garanti BBVA	49.192	15
Ziraat Yatırım	22.398	7	Strateji Menkul	4.242	1
İnfo Yatırım	20.077	6	Şeker Yatırım	1.992	1
Diğer	94.014	29	Diğer	1.454	0
İlk 5 Kurum Satım Ağırlıklı					



Fiyat (%)	Açık Pozisyon (%)	Yorum
Artış	Artış	Yükselişin devamlılığı için sinyal olarak kabul edilebilir.
Artış	Azalış	Yükselişin desteklenmediğini gösterir.
Azalış	Artış	Düşüşlerin devamlılığı için sinyal olarak kabul edilebilir.
Azalış	Azalış	Düşüşlerin desteklenmediğini gösterir.

Sözleşme Kodu	Vade Ayı	Uzlaşma Fiyatı	Önceki Uzlaşma Fiyatı	Değişim	Değişim Puan	Gün İçi Yüksek	Gün İçi Düşük	İşlem Miktarı	İşlem Hacim	Açık Pozisyon	Açık Pozisyon Değişimi	Vadeye Kalan Gün Sayısı	Takasbank Başlangıç Teminatı %
DÖVİZ KONTRATLARI													
F_EURTRY0125	31.01.2025	38.6050	38.6580	-0.14 %	-0.05	38.6820	38.4660	170	6,555,057	1,057	132	49	12
F_EURTRY1224	31.12.2024	37.3330	37.3910	-0.16 %	-0.06	37.4100	37.1570	430	16,012,938	6,964	11	18	12
F_EURUSD0125	31.01.2025	1.0511	1.0536	-0.24 %	0.00	1.0544	1.0479	613	22,405,183	1,587	506	49	4
F_EURUSD1224	31.12.2024	1.0497	1.0519	-0.21 %	0.00	1.0532	1.0462	10,704	391,266,811	28,834	60	18	4
F_USDTRY0125	31.01.2025	36.7290	36.7250	0.01 %	0.00	36.7540	36.7000	49,686	1,824,672,754	444,175	15,609	49	13
F_USDTRY1224	31.12.2024	35.5460	35.5510	-0.01 %	-0.01	35.5940	35.5010	60,689	2,156,346,479	1,450,455	-27,400	18	13

Dolar/TL Yakın Vadeli Kontratı



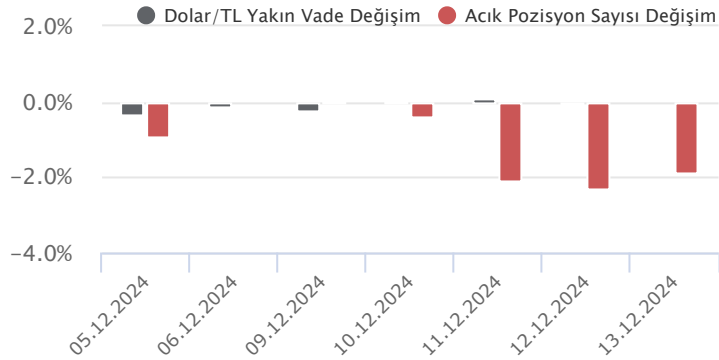
Aralık vadeli Dolar/TL sözleşmesi cuma günü 35,5010 ile 35,5940 seviyeleri arasında dalgalanarak günü 0,01'lik düşüşle 35,5460 uzlaşma fiyatından tamamladı. Geçen hafta genelinde spot kurda düşük volatilitede kademeli yükseliş hareketleri izlendi. Açıklanan verilerin ve haber akışlarının fiyatlamalara etkisi çok sınırlı kaldı. Dolar endeksi tarafında ise düzeltme hareketlerinin ardından yükselişler kaydedildi. Yeni haftada gözler çarşamba günü açıklanacak Fed faiz kararı ve ekonomik projeksiyonlarda olacak. Fed Başkanı J. Powell'ın vereceği mesajlar yakından izlenecek. Bugüne baktığımızda yurt içerisinde bütçe dengesi izlenecek olup, ABD tarafında ise öncü PMI verileri takip edilecek. Son dönemdeki süreci dikkate aldığımızda verilerin fiyatlamalara etkisi sınırlı kalabilir. Dolar/TL spot kuru, bu sabah saat 08:10 itibariyle 34,96'lı seviyelerde yatay hareket ediyor. Dolar endeksi ise 106,84 civarında seyirler izliyor.

Dolar/TL Yakın Vade Aracı Kurum Dağılımı Günlük Değişim					
Long			Short		
Kurum	Net Lot	Pay (%)	Kurum	Net Lot	Pay (%)
İş Yatırım	19.421	41	Teb Yatırım	20.148	42
Yapı Kredi Yatırım	13.712	26	Bank of America	14.692	31
Yapı ve Kredi	5.000	10	Akbank	9.676	20
QNB Yatırım Menkul	3.786	8	Strateji Menkul	1.000	2
Tera Yatırım	1.900	4	Tacirler Yatırım	644	1
Diğer	4.100	9	Diğer	1.759	4

İlk 5 Kurum Satım Ağırlıklı

Dolar/TL Yakın Vade Aracı Kurum Dağılımı Tüm Vade					
Long			Short		
Kurum	Net Lot	Pay (%)	Kurum	Net Lot	Pay (%)
Yapı ve Kredi	455.608	36	İş Yatırım	695.763	55
Akbank	429.594	34	Bank of America	192.093	15
QNB Bank	105.022	8	Ak Yatırım	111.421	9
Teb Yatırım	89.293	7	Garanti BBVA	75.771	6
Fibabank	46.271	4	QNB Yatırım Menkul	60.356	5
Diğer	144.423	11	Diğer	134.807	11

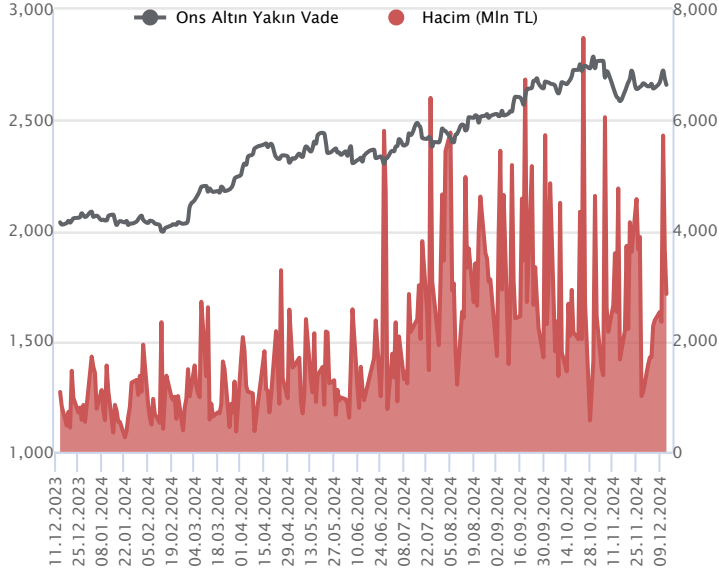
İlk 5 Kurum Satım Ağırlıklı



Fiyat (%)	Açık Pozisyon (%)	Yorum
Artış	Artış	Yükselişin devamlılığı için sinyal olarak kabul edilebilir.
Artış	Azalış	Yükselişin desteklenmediğini gösterir.
Azalış	Artış	Düşüşlerin devamlılığı için sinyal olarak kabul edilebilir.
Azalış	Azalış	Düşüşlerin desteklenmediğini gösterir.

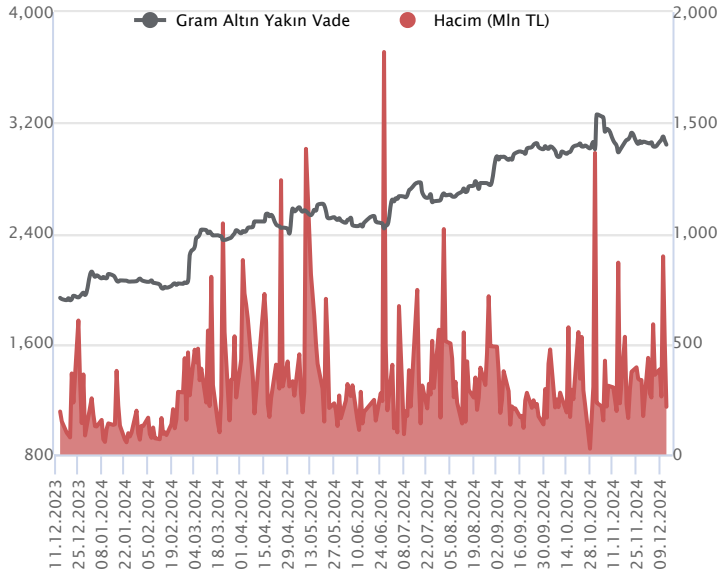
Sözleşme Kodu	Vade Ayı	Uzlaşma Fiyatı	Önceki Uzlaşma Fiyatı	Değişim	Değişim Puan	Gün İçi Yüksek	Gün İçi Düşük	İşlem Miktarı	İşlem Hacim	Açık Pozisyon	Açık Pozisyon Değişimi	Vadeye Kalan Gün Sayısı	Takasbank Başlangıç Teminatı %
ALTIN KONTRATLARI													
F_XAUTRYM0225	28.02.2025	3,269.900	3,304.800	-1.06 %	-34.90	3,306.300	3,268.300	22,508	73,893,888	245,425	2,051	77	12
F_XAUTRYM1224	31.12.2024	3,039.300	3,071.700	-1.05 %	-32.40	3,073.600	3,038.000	70,446	215,096,416	964,295	10,377	18	12
F_XAUUSD0225	28.02.2025	2,685.900	2,715.200	-1.08 %	-29.30	2,718.200	2,682.000	6,042	566,970,403	20,484	1,319	77	6
F_XAUUSD1224	31.12.2024	2,664.500	2,691.100	-0.99 %	-26.60	2,695.200	2,658.800	30,636	2,854,306,392	105,451	3,650	18	6

ONS ALTIN Yakın Vadeli Kontratı



Aralık vadeli ons altın sözleşmesi cuma gününü 2658,80-2695,20\$ arasında seyrederek, günü yüzde 0,99 düşüyle 2664,50\$ uzlaşma fiyatından kapattı. Spot piyasada saat 08:20 itibariyle ons altın 2651\$ seviyesinde izleniyor. Sözleşmede bugün için 2648-2667\$ arasını nötr olarak değerlendiriyoruz. Yukarıda 2667\$ direnci olurken, bu direncin üzerinde 2640\$ stop seviyesi olmak koşuluyla 2720\$ seviyesi değerlendirilebilir. Sözleşme için 2648\$ seviyesini destek noktası olarak takip edebiliriz. Bu desteğin altında kapanışlarda 2674\$ stop seviyesi eklenerek 2595\$ seviyesi izlenebilir. Küresel piyasalarda Fed haftası ve yarın başlaması beklenen toplantı, çarşamba günü sonlanacak, kararı takip edilecek. Bu haftaki toplantı için Fed'den faiz indirimi beklentileri korunuyor. Geçtiğimiz hafta açıklanan ABD enflasyon verisinin de, bu beklentileri değiştirmedeği takip edildi. Bu nedenle bu haftaki toplantı için piyasalar bu yılın son faiz indirimine hazır. Asıl önemli olan, toplantıdaki ipuçları ve yayınlanacak ekonomik projeksiyonlar olacak. 2025 yılına yönelik beklentiler, bu ipuçları sayesinde şekillenebilir. Cuma günü ABD'de veri takvimi sakindi. Bugün ise ABD'de öncü imalat/hizmetler PMI verileri açıklanacak. Veri bazlı hareketin sınırlı kalması beklenebilir. Sözleşmede olası oynaklığa karşı yatırımcıların aktif bir kar al/zarar durdur seviyesi belirleyerek hareket etmeleri daha sağlıklı olabilir.

GRAM ALTIN Yakın Vadeli Kontratı

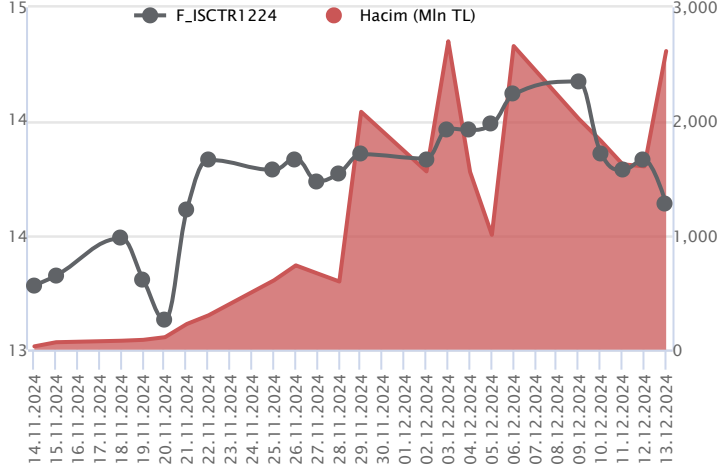


Aralık vadeli gram altın sözleşmesi cuma gününü 3038,00-3073,60TL arasında seyrederek, günü yüzde 1,05 düşüyle 3039,30\$ uzlaşma fiyatından kapattı. Spot piyasada saat 08:20 itibariyle gram altın 2979TL seviyesinde izleniyor. Cumhurbaşkanı Recep Tayyip Erdoğan ABD Dışişleri Bakanı Antony Blinken ile Ankara'da görüştü. Görüşmede, ABD ile Türkiye arasındaki güçlü bölgesel iş birliği ile Suriye'deki siyasi geçiş sürecini destekleme konusundaki başlıkların ele alındığı belirtildi. Bugün asgari ücret toplantısının ikincisinin yapılması bekleniyor. Yurt içinde kasım ayı bütçe istatistikleri takip edilecek. ABD'de öncü imalat ve hizmetler PMI verileri açıklanacak. Bu hafta Fed haftası olduğu için çarşamba günü Fed toplantısına kadar piyasalarda Fed ile ilgili beklentileri etkili olmaya devam edebilir. Sözleşmede olası oynaklığa karşı yatırımcıların aktif bir kar al/zarar durdur seviyesi belirleyerek hareket etmeleri daha sağlıklı olabilir.

Sözleşme	Vade Ayı	Son Uzlaşma	Önceki Uzlaşma	Değişim %	Günün Düşüğü	Günün Yükselişi	İşlem Adedi	İşlem Hacmi
PAY VADELİ SÖZLEŞMELERİNDE EN FAZLA İŞLEM GÖRENLER								
F_ISCTR1224	31.12.2024	13.830	14.130	-2.1 %	13.620	14.080	1,904,595	2,617,204,944
F_AKBNK1224	31.12.2024	64.910	64.860	0.1 %	64.020	65.140	332,985	2,149,473,856
F_YKBNK1224	31.12.2024	31.210	31.110	0.3 %	30.530	31.250	542,266	1,674,419,578

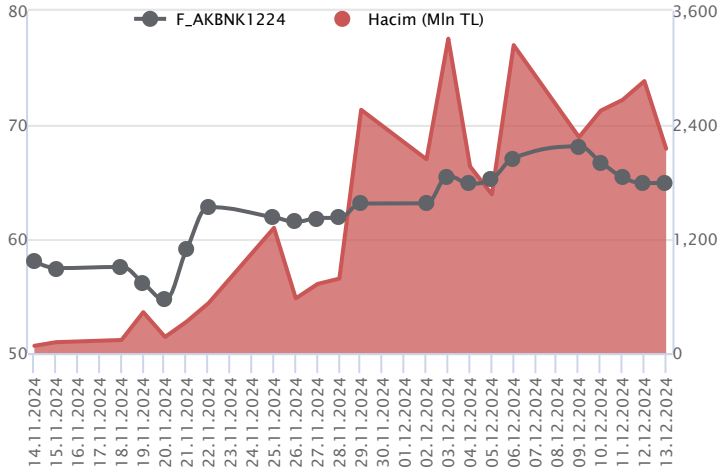
Pay vadeli sözleşmeleri, düşük teminatlarla yüksek tutarlı pozisyonlar almayı mümkün kılar. Pay vadeli sözleşmeleri ile ilgili daha detaylı bilgi almak için Marbaş Menkul Değerler A.Ş. ile iletişime geçebilirsiniz.

F_ISCTR1224 Vadeli Kontratı



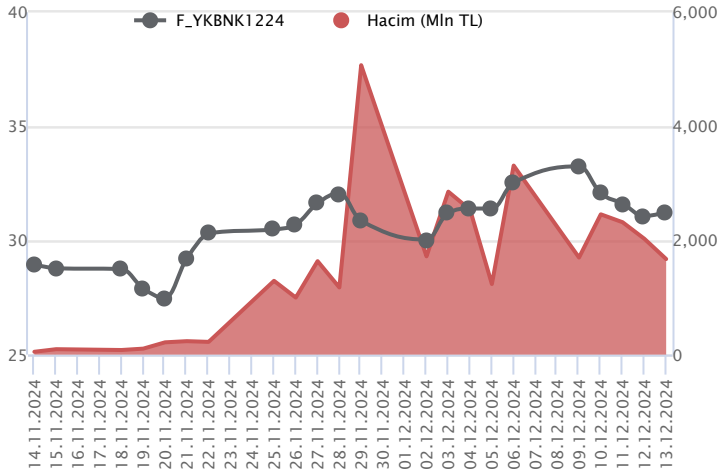
Haftanın son işlem günü 306 milyon hissenin piyasa fiyatının altında 13,30 TL'den özel emirle satılması sonrasında ISCTR pay ve pay vadeli lerinde negatif seyir kaydedildi. Aralık vadeli ISCTR sözleşmesi haftanın son işlem günü 13,62 TL – 14,08 TL seviyeleri arasında dalgalanarak 13,83 TL uzlaşma fiyatından %2,1'lik kayıpla günü tamamladı. Satıcı seyirin kaydedildiği sözleşmede 100 günlük ortalamanın yer aldığı 13,70 TL altına fiyatlamasının sarkması halinde baskısının süreceği görüşüyoruz. Bu durumda 50 günlük ortalamanın yer aldığı 13,38 TL ve 13,18 TL takip edilecek destek seviyeleridir. Tepki alımlarının yaşanması halinde ise ilk etapta 14,00 TL üzeri saatlik kapanışların yaşanmasına ihtiyaç olduğu görüşüyoruz. Bu koşulun sağlanması halinde 14,10 TL ve 14,34 TL takip edilecek direnç seviyeleridir. Piyasada yaşanan volatilité nedeniyle alınacak pozisyonlarda temkinli olunması aktif bir stop-loss stratejisine bağlı kalınması faydalı olacaktır.

F_AKBNK1224 Vadeli Kontratı



Aralık vadeli AKBNK pay sözleşmesi 64,02 – 65,14 TL aralığında hareket ederek günü %0,1 oranında sınırlı bir değişimle 64,91 TL uzlaşma fiyatından tamamladı. Kasım ayının ikinci haftasından itibaren faiz indirim beklentileriyle güçlü yükselişlerin kaydedildiği bankacılık sektöründe geçen hafta içerisinde dalgalı seyirle birlikte düzeltme eğiliminin öne çıktığı takip edildi. AKBNK sözleşmesinde 65,00 TL altındaki fiyatlamalarda 64,50 – 64,00 ve 63,75 seviyeleri kısa vadeli destek noktaları olarak izlenecektir. Bu seviyeler de kırılacak ve altında kapanışlar yaşanacak olursa 62,50 – 61,90 – 61,00 ve 60,00 seviyelerine doğru geri çekilmeler gündeme gelebilir. 65,00 TL üzerinde yeniden tutunmanın sağlanması ve alımlarının gözlenmesi halinde ise 65,60 – 66,00 aralığı ilk güçlü direnç bölgesi olup, devamında 66,50 – 67,00 – 67,60 ve 68,30 seviyeleri direnç konumunda bulunmaktadır. Sözleşmede artış kaydeden volatilitéye ve sert fiyatlamalara karşı dikkatli olunmalıdır.

F_YKBNK1224 Vadeli Kontratı



Bankacılık endeksinde yatay negatif kapanış yaşanırken, Aralık vadeli YKBNK sözleşmesi 30,53 TL – 31,25 TL seviyeleri arasında dalgalanarak 31,21 TL uzlaşma fiyatından %0,3'lük kazançla günü tamamladı. Sektörde yaşanan satışın aksine kapanışa doğru etkili olan alımlarla pozitif kapanışın kaydedildiği sözleşmede toparlanmalar açısından 31,00 TL üzerinde kalıcılığın sağlanmasına ihtiyaç olduğu görüşüyoruz. Bu koşulun sağlanması halinde kısa vadeli ortalamaların yer aldığı 31,50 TL – 31,74 TL ve 32,00 TL seviyeleri takip edilecektir. Ancak olası geri çekilmelerde 30,90 TL altında satış baskısının artış kaydedeceğini değerlendiriyoruz. Bu durumda 30,50 TL ve 22 günlük ortalamanın bulunduğu 30,20 TL ve 29,90 TL sırasıyla izlenecek destek seviyeleridir. Gerek sektör gerek piyasada yaşanan volatilité nedeniyle alınacak pozisyonlarda temkinli olunması aktif bir stop-loss stratejisine bağlı kalınması faydalı olacaktır.

Dayanak Varlıkların Teknik Gösterge Görünümleri

20 Gün Ortalama/Fiyat Kesişmesi (YUKARI)

ALARK
TTKOM
KONTR

20 Gün Ortalama/Fiyat Kesişmesi (AŞAĞI)

Güç Göstergeleri Zayıf

KONTR

RSI ve Momentum göstergelerine göre zayıf olanlar

Güç Göstergeleri Olumlu

OYAKC
GUBRF
ASTOR
MGROS

RSI ve Momentum göstergelerine göre olumlu olanlar

50 Gün Ortalama/Fiyat Kesişmesi (YUKARI)

KONTR
TTKOM
TOASO
PETKM

50 Gün Ortalama/Fiyat Kesişmesi (AŞAĞI)

Bu şartları sağlayan dayanak varlık bulunmamaktadır.

MACD

TTKOM GÜÇLÜ AL
ULKER GÜÇLÜ AL
HALKB ZAYIF AL
ENJSA ZAYIF SAT

Göstergeleri Dipte Olanlar

VAKBN
TKFEN
BRSAN

CCI, RSI, Stochastics, Williams' %R, MFI ve DX göstergelerinin ortalaması en düşük olanlar

20/50 Gün Ortalama Kesişmesi (YUKARI)

Bu şartları sağlayan dayanak varlık bulunmamaktadır.

20/50 Gün Ortalama Kesişmesi (AŞAĞI)

Bu şartları sağlayan dayanak varlık bulunmamaktadır.

Para Girişi Olan Dayanak Varlıklar

	Kapanış	İşlem Hacmi (Mln TL)
ASTOR	107.20	2,507.43534
KRDMD	30.48	2,154.00946
KONTR	46.56	847.97217

Para Çıkışı Olan Dayanak Varlıklar

	Kapanış	İşlem Hacmi (Mln TL)
ISCTR	13.53	9,149.16

Yüksek Hacimliler

	İşlem Hacmi (Mln TL)
XU030	59,757.34
XSD25	35,783.45
X10XB	25,239.58
XLBNK	19,692.27
ISCTR	9,149.16

Dayanak Varlıkların Teknik Gösterge Konumları

Kod	5 Günlük H.O	10 Günlük H.O	20 Günlük H.O	50 Günlük H.O	RSI	StochS	MACD	CCI
AEFES	ALIM	ALIM	ALIM	ALIM	ALIM	ALIM	ALIM	SATIM
AKBNK	SATIM	ALIM	ALIM	ALIM	SATIM	ALIM	ALIM	SATIM
AKSEN	ALIM	ALIM	ALIM	ALIM	ALIM	ALIM	ALIM	ALIM
ALARK	ALIM	ALIM	ALIM	ALIM	SATIM	ALIM	SATIM	SATIM
ARCLK	ALIM	ALIM	ALIM	ALIM	ALIM	SATIM	ALIM	ALIM
ASELS	SATIM	SATIM	ALIM	ALIM	SATIM	ALIM	SATIM	SATIM
ASTOR	ALIM	ALIM	ALIM	ALIM	ALIM	SATIM	ALIM	ALIM
BIMAS	ALIM	ALIM	ALIM	ALIM	SATIM	ALIM	ALIM	SATIM
BRSAN	SATIM	SATIM	SATIM	SATIM	SATIM	ALIM	SATIM	SATIM
CIMSA	ALIM	ALIM	ALIM	ALIM	ALIM	ALIM	ALIM	SATIM
CNH/TRY	ALIM	ALIM	ALIM	ALIM	ALIM	ALIM	ALIM	SATIM
DOAS	SATIM	SATIM	SATIM	SATIM	SATIM	ALIM	SATIM	SATIM
DOHOL	ALIM	ALIM	ALIM	ALIM	ALIM	SATIM	ALIM	ALIM
EKGYO	ALIM	ALIM	ALIM	ALIM	ALIM	SATIM	ALIM	ALIM
ENJSA	SATIM	SATIM	ALIM	ALIM	SATIM	ALIM	SATIM	SATIM
ENKAI	ALIM	ALIM	ALIM	ALIM	SATIM	ALIM	SATIM	SATIM
EREGL	ALIM	ALIM	ALIM	ALIM	ALIM	ALIM	ALIM	ALIM
EUR/TRY	ALIM	ALIM	ALIM	SATIM	ALIM	ALIM	ALIM	ALIM
EUR/USD	SATIM	SATIM	SATIM	SATIM	ALIM	ALIM	ALIM	SATIM
FROTO	ALIM	ALIM	SATIM	ALIM	ALIM	SATIM	SATIM	ALIM
GARAN	ALIM	ALIM	ALIM	ALIM	SATIM	ALIM	ALIM	SATIM
GBP/USD	SATIM	SATIM	SATIM	SATIM	SATIM	ALIM	ALIM	SATIM
GUBRF	ALIM	ALIM	ALIM	ALIM	ALIM	ALIM	ALIM	SATIM
HALKB	ALIM	ALIM	ALIM	ALIM	ALIM	SATIM	ALIM	ALIM
HEKTS	ALIM	ALIM	ALIM	ALIM	SATIM	ALIM	ALIM	SATIM
ISCTR	SATIM	SATIM	ALIM	ALIM	SATIM	ALIM	SATIM	SATIM
KCHOL	ALIM	ALIM	ALIM	ALIM	SATIM	ALIM	SATIM	SATIM
KONTR	ALIM	ALIM	ALIM	ALIM	ALIM	SATIM	SATIM	ALIM
KOZAA	SATIM	ALIM	ALIM	ALIM	SATIM	ALIM	SATIM	ALIM
KOZAL	ALIM	ALIM	ALIM	ALIM	SATIM	SATIM	ALIM	SATIM
KRDMD	ALIM	ALIM	ALIM	ALIM	ALIM	SATIM	ALIM	ALIM
MGROS	ALIM	ALIM	ALIM	ALIM	ALIM	ALIM	ALIM	SATIM
ODAS	ALIM	ALIM	ALIM	ALIM	ALIM	ALIM	ALIM	SATIM
OYAKC	ALIM	ALIM	ALIM	ALIM	ALIM	ALIM	ALIM	SATIM
PETKM	ALIM	ALIM	ALIM	ALIM	ALIM	SATIM	ALIM	ALIM
PGSUS	ALIM	ALIM	ALIM	SATIM	ALIM	SATIM	ALIM	ALIM
RUB/TRY	SATIM	SATIM	SATIM	SATIM	SATIM	ALIM	ALIM	SATIM
SAHOL	ALIM	ALIM	ALIM	ALIM	ALIM	ALIM	ALIM	SATIM
SASA	ALIM	ALIM	ALIM	ALIM	SATIM	ALIM	ALIM	ALIM
SISE	ALIM	ALIM	ALIM	ALIM	ALIM	ALIM	ALIM	SATIM
SOKM	SATIM	SATIM	ALIM	SATIM	SATIM	ALIM	ALIM	SATIM
TAVHL	ALIM	ALIM	ALIM	ALIM	ALIM	SATIM	SATIM	ALIM
TCELL	ALIM	ALIM	ALIM	ALIM	ALIM	SATIM	ALIM	ALIM
THYAO	ALIM	ALIM	ALIM	ALIM	SATIM	ALIM	ALIM	SATIM
TKFEN	SATIM	SATIM	SATIM	ALIM	SATIM	SATIM	SATIM	SATIM
TOASO	ALIM	ALIM	ALIM	ALIM	ALIM	SATIM	SATIM	ALIM
TSKB	ALIM	ALIM	ALIM	ALIM	ALIM	ALIM	SATIM	ALIM
TTKOM	ALIM	ALIM	ALIM	ALIM	ALIM	ALIM	ALIM	ALIM
TUPRS	SATIM	SATIM	ALIM	ALIM	SATIM	ALIM	ALIM	SATIM
ULKER	ALIM	ALIM	ALIM	SATIM	SATIM	ALIM	ALIM	SATIM
USD/TRY	ALIM	ALIM	ALIM	ALIM	ALIM	SATIM	ALIM	ALIM
VAKBN	SATIM	SATIM	SATIM	ALIM	SATIM	SATIM	SATIM	SATIM
VESTL	SATIM	ALIM	ALIM	ALIM	SATIM	ALIM	ALIM	SATIM
X10XB	ALIM	ALIM	ALIM	ALIM	ALIM	ALIM	ALIM	SATIM
XAU/TRY	SATIM	SATIM	ALIM	ALIM	SATIM	ALIM	ALIM	SATIM
XAU/USD	SATIM	SATIM	SATIM	ALIM	SATIM	ALIM	ALIM	SATIM
XLBNK	SATIM	ALIM	ALIM	ALIM	SATIM	ALIM	SATIM	SATIM
XSD25	ALIM	ALIM	ALIM	ALIM	SATIM	ALIM	ALIM	SATIM
XU030	ALIM	ALIM	ALIM	ALIM	SATIM	ALIM	ALIM	SATIM
YKBNK	SATIM	SATIM	ALIM	ALIM	SATIM	ALIM	SATIM	SATIM



ViOP Bülten

16 Aralık 2024

Kod	Destek 3	Destek 2	Destek 1	Kapanış	Pivot	Direnç 1	Direnç 2	Direnç 3
DESTEKLER				DİRENÇLER				
F_AEFES0125	233.23	235.47	239.48	243.50	241.72	245.73	247.97	251.98
F_AEFES1224	224.00	226.50	230.80	235.10	233.30	237.60	240.10	244.40
F_AKBNK0125	65.61	66.05	66.71	67.36	67.15	67.81	68.25	68.91
F_AKBNK1224	63.15	63.58	64.27	64.95	64.70	65.39	65.82	66.51
F_AKSEN0125	35.36	36.13	37.53	38.93	38.30	39.70	40.47	41.87
F_AKSEN1224	33.98	34.72	36.13	37.55	36.87	38.28	39.02	40.43
F_ALARK0125	97.50	99.10	101.65	104.20	103.25	105.80	107.40	109.95
F_ALARK1224	93.63	95.37	98.03	100.70	99.77	102.43	104.17	106.83
F_ARCLK0125	149.42	151.68	156.02	160.35	158.28	162.62	164.88	169.22
F_ARCLK1224	143.32	145.83	150.17	154.50	152.68	157.02	159.53	163.87
F_ASELS0125	71.10	71.61	72.26	72.91	72.77	73.42	73.93	74.58
F_ASELS1224	68.47	68.98	69.65	70.31	70.16	70.83	71.34	72.01
F_ASTOR0125	105.83	107.47	109.28	111.10	110.92	112.73	114.37	116.18
F_ASTOR1224	102.03	103.87	106.28	108.70	108.12	110.53	112.37	114.78
F_BIMAS0125	531.80	539.20	544.90	550.60	552.30	558.00	565.40	571.10
F_BIMAS1224	512.70	520.10	526.40	532.70	533.80	540.10	547.50	553.80
F_BRSAN0125	465.83	468.97	474.28	479.60	477.42	482.73	485.87	491.18
F_BRSAN1224	448.27	451.98	456.97	461.95	460.68	465.67	469.38	474.37
F_CIMSA0125	43.55	44.20	45.07	45.93	45.72	46.59	47.24	48.11
F_CIMSA1224	41.96	42.58	43.53	44.47	44.15	45.10	45.72	46.67
F_CNHTRY0125	5.05	5.05	5.05	5.05	5.05	5.05	5.05	5.05
F_CNHTRY1224	4.09	4.50	4.71	4.92	5.13	5.33	5.75	5.95
F_DOAS0125	213.77	215.63	218.12	220.60	219.98	222.47	224.33	226.82
F_DOAS1224	206.57	208.68	211.37	214.05	213.48	216.17	218.28	220.97
F_DOHOL0125	15.06	15.36	15.80	16.25	16.10	16.54	16.84	17.28
F_DOHOL1224	14.59	14.81	15.23	15.66	15.45	15.87	16.09	16.51
F_EKGYO0125	13.81	13.96	14.24	14.53	14.39	14.67	14.82	15.10
F_EKGYO1224	13.30	13.44	13.72	14.00	13.86	14.14	14.28	14.56
F_ENJSA0125	62.59	63.49	64.58	65.66	65.48	66.57	67.47	68.56
F_ENJSA1224	60.75	61.39	62.35	63.30	62.99	63.95	64.59	65.55
F_ENKAI0125	52.68	53.40	54.84	56.28	55.56	57.00	57.72	59.16
F_ENKAI1224	50.68	51.49	53.08	54.66	53.89	55.48	56.29	57.88
F_EREGL0125N1	27.05	27.25	27.67	28.08	27.87	28.29	28.49	28.91
F_EREGL1224N1	25.98	26.21	26.65	27.10	26.88	27.32	27.55	27.99
F_EURTRY0125	38.26	38.36	38.47	38.58	38.58	38.69	38.79	38.90
F_EURTRY1224	36.92	37.04	37.17	37.30	37.29	37.42	37.54	37.67
F_EURUSD0125	1.04	1.04	1.05	1.05	1.05	1.05	1.06	1.06
F_EURUSD1224	1.04	1.04	1.05	1.05	1.05	1.05	1.06	1.06
F_FROTO0125	1,005.83	1,012.42	1,020.83	1,029.25	1,027.42	1,035.83	1,042.42	1,050.83
F_FROTO1224	964.63	973.37	985.28	997.20	994.02	1,005.93	1,014.67	1,026.58
F_GARAN0125	127.45	129.00	131.70	134.40	133.25	135.95	137.50	140.20
F_GARAN1224	121.15	123.05	126.40	129.75	128.30	131.65	133.55	136.90
F_GBPUSD0125	1.26	1.26	1.26	1.26	1.26	1.26	1.26	1.26
F_GBPUSD1224	1.26	1.26	1.26	1.27	1.27	1.27	1.27	1.27
F_GUBRF0125	278.33	281.17	284.78	288.40	287.62	291.23	294.07	297.68
F_GUBRF1224	267.52	270.43	274.02	277.60	276.93	280.52	283.43	287.02
F_HALKB0125	17.08	17.22	17.43	17.65	17.57	17.78	17.92	18.13
F_HALKB1224	16.45	16.58	16.78	16.98	16.91	17.11	17.24	17.44
F_HEKTS0125	4.24	4.30	4.35	4.41	4.41	4.46	4.52	4.57
F_HEKTS1224	4.07	4.13	4.19	4.25	4.25	4.31	4.37	4.43
F_ISCTR0125	13.64	13.90	14.13	14.36	14.39	14.62	14.88	15.11
F_ISCTR1224	13.14	13.38	13.60	13.82	13.84	14.06	14.30	14.52
F_KCHOL0125	202.10	203.55	205.75	207.95	207.20	209.40	210.85	213.05
F_KCHOL1224	195.35	196.55	198.60	200.65	199.80	201.85	203.05	205.10
F_KONTR0125	45.24	46.11	47.47	48.84	48.34	49.70	50.57	51.93
F_KONTR1224	43.58	44.49	45.94	47.39	46.85	48.30	49.21	50.66
F_KOZAA0125	72.78	73.31	74.02	74.72	74.55	75.26	75.79	76.50
F_KOZAA1224	69.83	70.45	71.19	71.94	71.81	72.55	73.17	73.91
F_KOZAL0125	23.43	23.70	24.15	24.59	24.42	24.87	25.14	25.59
F_KOZAL1224	22.63	22.90	23.32	23.74	23.59	24.01	24.28	24.70
F_KRDMD0125	28.54	29.35	30.75	32.16	31.56	32.96	33.77	35.17
F_KRDMD1224	27.35	28.18	29.61	31.05	30.44	31.87	32.70	34.13
F_MGROS0125	532.47	537.63	546.17	554.70	551.33	559.87	565.03	573.57
F_MGROS1224	512.93	518.47	527.63	536.80	533.17	542.33	547.87	557.03
F_ODAS0125	6.66	6.75	6.90	7.06	6.99	7.14	7.23	7.38
F_ODAS1224	6.40	6.49	6.64	6.80	6.73	6.88	6.97	7.12

ViOP Bülten

Kod	Destek 3	Destek 2	Destek 1	Kapanış	Pivot	Direnç 1	Direnç 2	Direnç 3
DESTEKLER				DİRENÇLER				
F_OYAKC0125N1	21.17	21.47	22.06	22.65	22.36	22.95	23.25	23.84
F_OYAKC1224N1	20.36	20.68	21.27	21.86	21.59	22.18	22.50	23.09
F_PETKM0125	19.20	19.43	19.86	20.29	20.09	20.52	20.75	21.18
F_PETKM1224	18.42	18.66	19.12	19.58	19.36	19.82	20.06	20.52
F_PGSUS0125	230.58	232.57	235.48	238.40	237.47	240.38	242.37	245.28
F_PGSUS1224	222.00	223.90	227.00	230.10	228.90	232.00	233.90	237.00
F_RUBTRY1224	0.31	0.34	0.39	0.45	0.42	0.48	0.50	0.56
F_SAHOL0125	98.23	99.72	102.13	104.55	103.62	106.03	107.52	109.93
F_SAHOL1224	94.57	96.07	98.39	100.70	99.89	102.21	103.71	106.03
F_SASA0125	4.38	4.43	4.49	4.56	4.54	4.60	4.65	4.71
F_SASA1224	4.23	4.27	4.34	4.41	4.38	4.45	4.49	4.56
F_SISE0125	43.03	43.57	44.47	45.37	45.01	45.91	46.45	47.35
F_SISE1224	41.47	41.98	42.90	43.82	43.41	44.33	44.84	45.76
F_SOKM0125	43.01	43.29	43.78	44.26	44.06	44.55	44.83	45.32
F_SOKM1224	41.06	41.52	42.06	42.59	42.52	43.06	43.52	44.06
F_TAVHL0125	288.70	291.35	296.65	301.95	299.30	304.60	307.25	312.55
F_TAVHL1224	277.28	280.27	286.08	291.90	289.07	294.88	297.87	303.68
F_TCELL0125	92.70	95.30	98.45	101.60	101.05	104.20	106.80	109.95
F_TCELL1224	91.20	92.75	95.25	97.75	96.80	99.30	100.85	103.35
F_THYAO0125	306.97	309.23	313.02	316.80	315.28	319.07	321.33	325.12
F_THYAO1224	294.93	297.32	300.98	304.65	303.37	307.03	309.42	313.08
F_TKFEN0125	78.84	79.30	79.90	80.51	80.36	80.96	81.42	82.02
F_TKFEN1224	75.81	76.30	77.04	77.77	77.53	78.27	78.76	79.50
F_TOASO0125	207.65	209.50	212.40	215.30	214.25	217.15	219.00	221.90
F_TOASO1224	200.35	202.05	205.05	208.05	206.75	209.75	211.45	214.45
F_TSKB0125	13.08	13.17	13.35	13.53	13.44	13.62	13.71	13.89
F_TSKB1224	12.59	12.70	12.87	13.05	12.98	13.15	13.26	13.43
F_TTKOM0125	46.36	47.06	48.24	49.42	48.94	50.12	50.82	52.00
F_TTKOM1224	44.73	45.38	46.54	47.70	47.19	48.35	49.00	50.16
F_TUPRS0125	154.63	155.92	157.68	159.45	158.97	160.73	162.02	163.78
F_TUPRS1224	148.45	149.85	151.65	153.45	153.05	154.85	156.25	158.05
F_ULKER1224	113.70	114.80	116.55	118.30	117.65	119.40	120.50	122.25
F_USDTRY0125	36.64	36.67	36.70	36.73	36.73	36.75	36.78	36.81
F_USDTRY1224	35.40	35.45	35.50	35.54	35.55	35.59	35.64	35.68
F_VAKBN0125	23.22	23.43	23.77	24.10	23.98	24.32	24.53	24.87
F_VAKBN1224	22.33	22.56	22.89	23.23	23.12	23.45	23.68	24.01
F_VESTL0125	72.68	73.60	74.31	75.02	75.23	75.94	76.86	77.57
F_VESTL1224	70.38	71.14	71.79	72.45	72.55	73.20	73.96	74.61
F_X10XB0225	12,814.00	12,835.00	12,877.00	12,919.00	12,898.00	12,940.00	12,961.00	13,003.00
F_X10XB1224	11,919.00	11,977.00	12,093.00	12,209.00	12,151.00	12,267.00	12,325.00	12,441.00
F_XAUTRYM0225	3,218.10	3,243.20	3,256.10	3,269.00	3,281.20	3,294.10	3,319.20	3,332.10
F_XAUTRYM1224	2,992.33	3,015.17	3,027.93	3,040.70	3,050.77	3,063.53	3,086.37	3,099.13
F_XAUUSD0225	2,634.47	2,658.23	2,670.67	2,683.10	2,694.43	2,706.87	2,730.63	2,743.07
F_XAUUSD1224	2,610.40	2,634.60	2,646.80	2,659.00	2,671.00	2,683.20	2,707.40	2,719.60
F_XLBNK0225	13,732.33	13,788.67	13,894.33	14,000.00	13,950.67	14,056.33	14,112.67	14,218.33
F_XLBNK1224	12,767.33	12,845.67	13,000.33	13,155.00	13,078.67	13,233.33	13,311.67	13,466.33
F_XSD251224	14,150.00	14,150.00	14,150.00	14,150.00	14,150.00	14,150.00	14,150.00	14,150.00
F_XU0300225	11,603.33	11,683.67	11,839.33	11,995.00	11,919.67	12,075.33	12,155.67	12,311.33
F_XU0301224	10,899.33	10,984.67	11,134.33	11,284.00	11,219.67	11,369.33	11,454.67	11,604.33
F_YKBNK0125	31.18	31.44	31.93	32.42	32.19	32.68	32.94	33.43
F_YKBNK1224	30.05	30.29	30.77	31.25	31.01	31.49	31.73	32.21

Sözleşme Kodu	Vade Ayı	Uzlaşma Fiyatı	Önceki Uzlaşma Fiyatı	Değişim	Değişim Puan	Gün İçi Yüksek	Gün İçi Düşük	İşlem Miktarı	İşlem Hacim	Açık Pozisyon	Açık Pozisyon Değişimi	Vadeye Kalan Gün Sayısı	Takasbank Başlangıç Teminatı %
ENDEKS KONTRATLARI													
F_XU0300225	28.02.2025	11,968.00	11,912.00	0.47 %	56.00	12,000.00	11,764.00	12,854.00	1,524,487,810.00	21,792.00	7,573.00	77	12
F_XU0300425	30.04.2025	12,537.00	12,495.00	0.34 %	42.00	12,569.00	12,362.00	119.00	14,825,690.00	585.00	-8.00	138	12
F_XU0301224	31.12.2024	11,270.00	11,198.00	0.64 %	72.00	11,305.00	11,070.00	199,442.00	22,302,420,960.00	576,393.00	-7,123.00	18	12
DÖVİZ KONTRATLARI													
F_CNHTRY0125	31.01.2025	5.0546	5.0809	-0.52 %	-0.03	5.0546	5.0546	1	50,546	4	-1	49	13
F_CNHTRY1224	31.12.2024	4.9190	4.9190	0.00 %	0.00	5.5390	4.9182	75	3,720,275	14	-42	18	13
F_EURTRY0125	31.01.2025	38.6050	38.6580	-0.14 %	-0.05	38.6820	38.4660	170	6,555,057	1,057	132	49	12
F_EURTRY1224	31.12.2024	37.3330	37.3910	-0.16 %	-0.06	37.4100	37.1570	430	16,012,938	6,964	11	18	12
F_EURUSD0125	31.01.2025	1.0511	1.0536	-0.24 %	0.00	1.0544	1.0479	613	22,405,183	1,587	506	49	4
F_EURUSD1224	31.12.2024	1.0497	1.0519	-0.21 %	0.00	1.0532	1.0462	10,704	391,266,811	28,834	60	18	4
F_GBPUSD0125	31.01.2025	1.2634	1.2745	-0.87 %	-0.01	1.2635	1.2630	30	1,319,657	6	-23	49	4
F_GBPUSD1224	31.12.2024	1.2652	1.2771	-0.93 %	-0.01	1.2664	1.2636	3	132,154	57	1	18	4
F_RUBTRY0125	31.01.2025	0.0000	0.0000	0.00 %	0.00	0.0000	0.0000					49	19
F_RUBTRY1224	31.12.2024	0.4074	0.4074	0.00 %	0.00	0.4481	0.3667	4	162,972	0	0	18	19
F_USDTRY0125	31.01.2025	36.7290	36.7250	0.01 %	0.00	36.7540	36.7000	49,686	1,824,672,754	444,175	15,609	49	13
F_USDTRY1224	31.12.2024	35.5460	35.5510	-0.01 %	-0.01	35.5940	35.5010	60,689	2,156,346,479	1,450,455	-27,400	18	13
F_P_USDTRY0125	31.01.2025	0.0000	0.0000	0.00 %	0.00	0.0000	0.0000					49	13
F_P_USDTRY1224	31.12.2024	0.0000	0.0000	0.00 %	0.00	0.0000	0.0000					18	13
KIYMETLİ MADEN KONTRATLARI													
F_XAUTRYM0225	28.02.2025	3,269.900	3,304.800	-1.06 %	-34.90	3,306.300	3,268.300	22,508	73,893,888	245,425	2,051	77	12
F_XAUTRYM1224	31.12.2024	3,039.300	3,071.700	-1.05 %	-32.40	3,073.600	3,038.000	70,446	215,096,416	964,295	10,377	18	12
F_XAUUSD0225	28.02.2025	2,685.900	2,715.200	-1.08 %	-29.30	2,718.200	2,682.000	6,042	566,970,403	20,484	1,319	77	6
F_XAUUSD1224	31.12.2024	2,664.500	2,691.100	-0.99 %	-26.60	2,695.200	2,658.800	30,636	2,854,306,392	105,451	3,650	18	6
PAY VADELİ													
F_AEFES0125	31.01.2025	242.350	242.450	-0.04 %	-0.10	243.950	237.700	232	5,574,975	980	-8	49	15
F_AEFES1224	31.12.2024	235.350	233.250	0.90 %	2.10	235.800	229.000	7,899	183,403,885	18,046	357	18	15
F_AKBNK0125	31.01.2025	67.310	67.290	0.03 %	0.02	67.600	66.500	6,445	43,215,982	14,722	1,208	49	17
F_AKBNK1224	31.12.2024	64.910	64.860	0.08 %	0.05	65.140	64.020	332,985	2,149,473,856	501,239	26,978	18	17
F_AKSEN0125	31.01.2025	38.730	37.640	2.90 %	1.09	39.070	36.900	1,073	4,040,559	3,538	220	49	16
F_AKSEN1224	31.12.2024	37.430	36.140	3.57 %	1.29	37.600	35.450	14,689	53,878,925	17,852	1,366	18	16
F_ALARK0125	31.01.2025	104.050	102.550	1.46 %	1.50	104.850	100.700	429	4,414,040	1,563	85	49	16
F_ALARK1224	31.12.2024	100.600	98.750	1.87 %	1.85	101.500	97.100	10,644	105,633,456	49,887	-98	18	16
F_ARCLK0125	31.01.2025	160.400	156.600	2.43 %	3.80	160.550	153.950	272	4,303,325	509	123	49	15
F_ARCLK1224	31.12.2024	154.800	151.550	2.14 %	3.25	155.200	148.350	7,949	120,488,200	21,412	1,389	18	15
F_ASELS0125	31.01.2025	72.940	73.070	-0.18 %	-0.13	73.280	72.120	2,473	17,971,169	12,864	326	49	16
F_ASELS1224	31.12.2024	70.350	70.360	-0.01 %	-0.01	70.680	69.500	40,593	284,180,017	123,024	-6,666	18	16
F_ASTOR0125	31.01.2025	111.500	108.800	2.48 %	2.70	112.550	109.100	2,586	28,643,560	3,562	585	49	17
F_ASTOR1224	31.12.2024	108.800	105.400	3.23 %	3.40	109.950	105.700	47,825	515,513,845	53,321	-2,044	18	17
F_BIMAS0125	31.01.2025	551.700	560.400	-1.55 %	-8.70	559.700	546.600	563	31,121,180	1,605	206	49	16
F_BIMAS1224	31.12.2024	533.800	540.600	-1.26 %	-6.80	541.200	527.500	12,373	661,872,610	22,759	-317	18	16
F_BRSAN0125	31.01.2025	476.950	475.150	0.38 %	1.80	480.550	472.100	29	1,377,280	105	3	49	18
F_BRSAN1224	31.12.2024	462.200	459.550	0.58 %	2.65	464.400	455.700	2,122	97,766,745	1,948	30	18	18
F_CIMSA0125	31.01.2025	45.930	45.080	1.89 %	0.85	46.380	44.860	604	2,755,246	1,219	-18	49	15
F_CIMSA1224	31.12.2024	44.350	43.490	1.98 %	0.86	44.780	43.210	34,009	149,894,231	47,817	-475	18	15
F_DOAS0125	31.01.2025	220.950	221.550	-0.27 %	-0.60	221.850	217.500	326	7,137,315	820	99	49	15
F_DOAS1224	31.12.2024	214.350	214.550	-0.09 %	-0.20	215.600	210.800	2,224	47,346,895	9,647	-29	18	15
F_DOHOL0125	31.01.2025	16.230	15.740	3.11 %	0.49	16.390	15.650	19,306	31,005,881	23,016	6,363	49	16
F_DOHOL1224	31.12.2024	15.630	15.140	3.24 %	0.49	15.660	15.020	125,588	193,039,158	228,192	3,513	18	16
F_EKGYO0125	31.01.2025	14.490	14.210	1.97 %	0.28	14.530	14.100	52,899	75,941,778	76,025	23,024	49	16
F_EKGYO1224	31.12.2024	13.990	13.700	2.12 %	0.29	14.000	13.580	864,173	1,192,999,476	1,756,047	34,962	18	16
F_ENJSA0125	31.01.2025	65.970	66.120	-0.23 %	-0.15	66.390	64.400	8,648	56,452,865	3,319	631	49	15
F_ENJSA1224	31.12.2024	63.450	63.680	-0.36 %	-0.23	63.640	62.040	13,446	84,383,723	66,625	400	18	15
F_ENKAI0125	31.01.2025	56.050	55.260	1.43 %	0.79	56.280	54.120	1,324	7,292,666	5,057	228	49	16
F_ENKAI1224	31.12.2024	54.550	53.570	1.83 %	0.98	54.710	52.310	41,223	220,820,147	104,933	5,155	18	16
F_EREGL0125N1	31.01.2025	28.010	27.830	0.65 %	0.18	28.080	27.460	16,810	93,613,858	34,526	7,774	49	14
F_EREGL1224N1	31.12.2024	27.040	26.840	0.75 %	0.20	27.100	26.430	190,557	1,022,289,534	361,658	17,444	18	14
F_FROTO0125	31.01.2025	1,032.250	1,027.750	0.44 %	4.50	1,034.000	1,019.000	150	15,386,200	388	13	49	16
F_FROTO1224	31.12.2024	998.800	992.500	0.63 %	6.30	1,002.750	982.100	2,032	201,579,470	5,962	108	18	16
F_GARAN0125	31.01.2025	134.550	132.900	1.24 %	1.65	134.800	130.550	3,207	42,456,795	7,823	1,196	49	17
F_GARAN1224	31.12.2024	129.900	128.100	1.41 %	1.80	130.200	124.950	78,048	996,318,375	134,490	6,320	18	17
F_GUBRF0125	31.01.2025	288.200	289.650	-0.50 %	-1.45	290.450	284.000	425	12,265,150	11,711	192	49	17
F_GUBRF1224	31.12.2024	277.800	279.250	-0.52 %	-1.45	279.850	273.350	11,292	313,456,360	73,867	21	18	17
F_HALKB0125	31.01.2025	17.650	17.590	0.34 %	0.06	17.700	17.350	4,550	7,972,920	15,242	89	49	16
F_HALKB1224	31.12.2024	17.000	16.950	0.29 %	0.05	17.040	16.710	137,199	231,514,924	235,695	-6,235	18	16
F_HEKTS0125	31.01.2025	4.400	4.420	-0.45 %	-0.02	4.460	4.350	8,778	3,853,384	47,764	1,009	49	15
F_HEKTS1224	31.12.2024	4.250	4.260	-0.23 %	-0.01	4.310	4.190	256,009	108,259,457	552,008	-11,352	18	15

Sözleşme Kodu	Vade Ayı	Uzlaşma Fiyatı	Önceki Uzlaşma Fiyatı	Değişim	Değişim Puan	Gün İçi Yüksek	Gün İçi Düşük	İşlem Miktarı	İşlem Hacim	Açık Pozisyon	Açık Pozisyon Değişimi	Vadeye Kalan Gün Sayısı	Takasbank Başlangıç Teminatı %
PAY VADELİ													
F_ISCTR0125	31.01.2025	14.380	14.680	-2.04 %	-0.30	14.650	14.160	65,252	93,184,111	119,905	33,533	49	16
F_ISCTR1224	31.12.2024	13.830	14.130	-2.12 %	-0.30	14.080	13.620	1,904,595	2,617,204,944	1,484,514	-28,021	18	16
F_KCHOL0125	31.01.2025	208.050	207.500	0.27 %	0.55	208.650	205.000	1,458	30,156,135	6,029	-5	49	16
F_KCHOL1224	31.12.2024	200.550	199.550	0.50 %	1.00	201.000	197.750	39,171	780,002,720	115,465	1,732	18	16
F_KONTR0125	31.01.2025	48.950	47.350	3.38 %	1.60	49.200	46.970	1,570	7,553,529	2,131	-15	49	17
F_KONTR1224	31.12.2024	47.460	45.760	3.72 %	1.70	47.760	45.400	31,844	147,931,045	40,667	-1,298	18	17
F_KOZAA0125	31.01.2025	74.750	73.700	1.42 %	1.05	75.090	73.850	866	6,442,907	2,849	203	49	15
F_KOZAA1224	31.12.2024	72.150	71.060	1.53 %	1.09	72.420	71.060	17,497	125,383,433	132,976	239	18	15
F_KOZAL0125	31.01.2025	24.560	24.000	2.33 %	0.56	24.700	23.980	10,985	26,804,829	49,395	3,386	49	16
F_KOZAL1224	31.12.2024	23.730	23.160	2.46 %	0.57	23.860	23.170	218,892	514,686,475	661,501	-8,686	18	16
F_KRDMD0125	31.01.2025	32.140	30.840	4.22 %	1.30	32.360	30.150	7,197	22,602,844	8,775	1,758	49	16
F_KRDMD1224	31.12.2024	31.000	29.750	4.20 %	1.25	31.260	29.000	271,639	823,450,571	191,781	3,812	18	16
F_MGROS0125	31.01.2025	555.500	548.100	1.35 %	7.40	556.500	542.800	261	14,384,700	550	47	49	15
F_MGROS1224	31.12.2024	537.000	527.700	1.76 %	9.30	538.700	524.000	4,990	265,216,320	11,404	65	18	15
F_ODAS0125	31.01.2025	7.040	6.920	1.73 %	0.12	7.070	6.830	5,999	4,136,974	27,723	1,942	49	15
F_ODAS1224	31.12.2024	6.790	6.700	1.34 %	0.09	6.810	6.570	263,399	175,628,588	470,019	2,701	18	15
F_OYAKC0125N1	31.01.2025	22.640	22.230	1.84 %	0.41	22.660	21.770	1,526	13,267,114	2,480	184	49	16
F_OYAKC1224N1	31.12.2024	21.840	21.430	1.91 %	0.41	21.910	21.000	31,738	265,254,818	35,337	2,524	18	16
F_PETKM0125	31.01.2025	20.280	19.850	2.17 %	0.43	20.320	19.660	5,111	10,268,947	18,847	1,453	49	16
F_PETKM1224	31.12.2024	19.570	19.120	2.35 %	0.45	19.600	18.900	164,949	318,841,239	383,017	26,383	18	16
F_PGSUS0125	31.01.2025	238.700	237.800	0.38 %	0.90	239.450	234.550	787	18,669,935	1,758	83	49	16
F_PGSUS1224	31.12.2024	230.150	228.650	0.66 %	1.50	230.800	225.800	17,759	405,315,170	49,998	2,178	18	16
F_SAHOL0125	31.01.2025	104.600	102.250	2.30 %	2.35	105.100	101.200	2,807	29,039,090	4,091	1,013	49	15
F_SAHOL1224	31.12.2024	100.900	98.640	2.29 %	2.26	101.400	97.580	54,832	547,243,416	169,464	6,178	18	15
F_SASA0125	31.01.2025	4.560	4.510	1.11 %	0.05	4.580	4.470	14,734	6,672,060	124,653	10,452	49	16
F_SASA1224	31.12.2024	4.400	4.340	1.38 %	0.06	4.420	4.310	518,791	226,138,921	1,715,613	-5,671	18	16
F_SISE0125	31.01.2025	45.350	44.440	2.05 %	0.91	45.550	44.110	3,768	16,921,793	11,774	65	49	15
F_SISE1224	31.12.2024	43.760	42.880	2.05 %	0.88	43.920	42.490	125,875	546,337,579	269,374	19,886	18	15
F_SOKM0125	31.01.2025	44.110	44.230	-0.27 %	-0.12	44.350	43.580	864	3,781,647	3,265	173	49	15
F_SOKM1224	31.12.2024	42.520	42.650	-0.30 %	-0.13	42.990	41.990	11,516	48,616,140	90,680	-646	18	15
F_TAVHL0125	31.01.2025	301.150	295.900	1.77 %	5.25	301.950	294.000	133	3,956,050	266	12	49	16
F_TAVHL1224	31.12.2024	291.400	286.050	1.87 %	5.35	292.050	283.250	4,550	130,846,990	18,960	110	18	16
F_TCELL0125	31.01.2025	101.650	98.760	2.93 %	2.89	103.650	97.900	7,155	72,312,648	8,266	3,365	49	14
F_TCELL1224	31.12.2024	97.790	95.150	2.77 %	2.64	98.350	94.300	89,479	864,853,804	233,516	-7,565	18	14
F_THYAO0125	31.01.2025	316.450	316.300	0.05 %	0.15	317.550	311.500	4,214	132,700,310	24,556	468	49	15
F_THYAO1224	31.12.2024	304.650	304.000	0.21 %	0.65	305.750	299.700	50,182	1,520,732,820	149,624	372	18	15
F_TKFEN0125	31.01.2025	80.700	80.070	0.79 %	0.63	80.810	79.750	435	3,492,502	1,046	26	49	16
F_TKFEN1224	31.12.2024	77.930	77.230	0.91 %	0.70	78.030	76.800	12,188	94,387,093	26,796	404	18	16
F_TOASO0125	31.01.2025	215.750	213.850	0.89 %	1.90	216.100	211.350	397	8,512,225	1,584	122	49	15
F_TOASO1224	31.12.2024	208.050	205.650	1.17 %	2.40	208.450	203.750	9,081	187,356,085	47,569	-156	18	15
F_TSKB0125	31.01.2025	13.440	13.360	0.60 %	0.08	13.530	13.260	413	554,359	10,470	118	49	15
F_TSKB1224	31.12.2024	13.060	12.910	1.16 %	0.15	13.080	12.800	40,739	52,755,943	557,892	3,177	18	15
F_TTKOM0125	31.01.2025	49.540	48.490	2.17 %	1.05	49.640	47.760	7,500	36,384,966	7,237	2,705	49	15
F_TTKOM1224	31.12.2024	47.740	46.770	2.07 %	0.97	47.840	46.030	76,507	357,949,035	138,846	11,298	18	15
F_TUPRS0125	31.01.2025	159.500	159.400	0.06 %	0.10	160.250	157.200	1,837	29,101,640	5,541	461	49	15
F_TUPRS1224	31.12.2024	153.800	153.500	0.20 %	0.30	154.450	151.250	28,109	429,182,285	98,726	-33	18	15
F_ULKER1224	31.12.2024	118.550	117.400	0.98 %	1.15	118.750	115.900	6,140	71,872,610	25,489	20	18	15
F_VAKBN0125	31.01.2025	24.100	24.110	-0.04 %	-0.01	24.200	23.650	3,327	7,975,998	15,611	559	49	16
F_VAKBN1224	31.12.2024	23.210	23.230	-0.09 %	-0.02	23.340	22.780	80,938	186,949,087	233,583	-4,532	18	16
F_VESTL0125	31.01.2025	74.740	75.730	-1.31 %	-0.99	76.150	74.520	1,782	13,322,091	1,786	-1,066	49	16
F_VESTL1224	31.12.2024	72.360	73.400	-1.42 %	-1.04	73.300	71.890	15,715	113,904,657	48,072	454	18	16
F_YKBNK0125	31.01.2025	32.410	32.300	0.34 %	0.11	32.450	31.700	19,153	61,397,255	34,542	5,474	49	17
F_YKBNK1224	31.12.2024	31.210	31.110	0.32 %	0.10	31.250	30.530	542,266	1,674,419,578	780,014	-5,293	18	17

VİOP Bülten

Genel Müdürlük

Esentepe Mh. Ecza Sk. Safter Han İş Merkezi No:6 Şişli/İstanbul – (0212) 286 30 00

Beylikdüzü

Hayrettin Paşa Mah. 1993 Sokak No:22 Ferah Residence Daire A1 Esenyurt – (0212) 270 26 43

Erenköy

Bağdat Caddesi Beyaz Apt. No: 339 D:5 Erenköy – (0216) 301 10 45

Levent

Nispetiye Mah. Aydar Cad Metro İş Merkezi No. 10 İç Kapı No: 1 Beşiktaş – (0212) 286 30 00

Suadiye

Suadiye Mah. Öncü Sokak Büyük Hanlı Konutları B1 Blok K:8 D:22 Kadıköy – (0216) 350 01 43

Ankara

Tunalı Hilmi Cad. 60/12 Kavaklıdere – (0312) 426 16 61

Bursa

Çekirge Mah. Çekirge Cad. Gökçen Apt. Blok 97/1 C Osmangazi – (0224) 233 43 37

Malatya

Sancaktar Mah. Aslantepeler Cad. Canbaylar Plaza No. 93/9 Battalgazi – (0422) 377 90 00

Adana

Çınarlı Mah. 61027 SK. Sunar Nuri Çomu İş Merkezi Sitesi A Blok No:18 İç Kapı No:124 Seyhan – (0322) 355 31 45

Aydın

Güzelhisar Mahallesi Albay Şefik Caddesi No:4 Ronensans Plaza İç Kapı No:17 Efeler/AYDIN – (0256) 218 22 95

Denizli

Sıracapılar Mahallesi 1585 Sokak Kaygün İş Merkezi No:3 İç Kapı No:13 Merkezefendi – (0258) 295 08 99

Eskişehir

Akarbaşı Mah. Atatürk Bul. Yağmur Apt. No : 87A Odunpazarı – (0222) 211 20 45

İzmir

Çınarlı Mah. Ozan Abay Cad. Egeperla No: 10 / 201 Konak / İzmir – (0234) 270 44 67

İzmit

Karabaş Mah. Ankara Karayolu Cad. No: 65/3 Kocaeli – (0262) 999 68 97

Kapalıçarşı

Molla Fenari Mah. Kürkcüler Çarşısı Sk. No:25 İç Kapı No:1 Fatih / İstanbul – (0212) 513 40 01

Mersin

Güvenevler Mah. 1928 Sk. İkinci Global İş Merkezi No:5 İç Kapı No:6 Yenişehir/MERSİN – (0324) 241 33 15

Niğde

Aşağı Kayabaşı Mah. Dr. Sami Yağız Cad. Kültür Plaza No:32 Kat:1/4 Niğde – (0388) 214 19 35

**YASAL UYARI**

Bu rapor, bir veya daha fazla sermaye piyasası aracı veya bunları ihraç eden ortaklıklar ve kuruluşlar ile piyasa eğilimleri hakkında, belirli bir kişiye veya mali durumları, risk ve getiri tercihleri benzer nitelikteki bir gruba yönelik olmamak kaydıyla, Marbaş Menkul Değerler A.Ş. müşterilerine ve/veya dağıtım kanallarına yönelik olarak Marbaş Menkul Değerler A.Ş.'nin anlaşmalı olduğu dışarıdan hizmet sağlayıcı kuruluş tarafından hazırlanmıştır. Burada yer alan yatırım bilgi, yorum ve tavsiyeleri yatırım danışmanlığı kapsamında değildir. Yatırım danışmanlığı hizmeti, yetkili kuruluşlar tarafından kişilerin risk ve getiri tercihleri dikkate alınarak kişiye özel sunulmaktadır. Burada yer alan yorum ve tavsiyeler ise genel niteliktedir. Bu tavsiyeler mali durumunuz ile risk ve getiri tercihlerinize uygun olmayabilir. Bu nedenle, sadece burada yer alan bilgilere dayanarak yatırım kararı verilmesi beklentilerinize uygun sonuçlar doğurmayabilir. Bu rapor ve yorumlardaki yazılar, bilgiler ve grafikler, ulaşılabilen ilk kaynaklardan iyi niyetle ve doğruluğu, geçerliliği, etkinliği velhasıl her ne şekil, suret ve nam altında olursa olsun herhangi bir karara dayanak oluşturması hususunda herhangi bir teminat, garanti oluşturmadan, yalnızca bilgi edinilmesi amacıyla derlenmiştir. İş bu raporlardaki yorumlardan; eksik bilgi ve/veya güncellenme gibi konularda ortaya çıkabilecek zararlardan Marbaş Menkul Değerler A.Ş. ve çalışanları sorumlu değildir. Marbaş Menkul Değerler A.Ş. her an, hiçbir şekil ve surette ön ihbara ve/veya ihtara gerek kalmaksızın söz konusu bilgileri, tavsiyeleri değiştirebilir ve/veya ortadan kaldırabilir. Genel anlamda bilgi vermek amacıyla hazırlanmış olan iş bu rapor ve yorumlar, kapsamı bilgiler, tavsiyeler hiçbir şekil ve surette Marbaş Menkul Değerler A.Ş.'nin herhangi bir taahhüdünü tazammum etmediğinden, bu bilgilere istinaden her türlü özel ve/veya tüzel kişiler tarafından alınacak kararlar, varılacak sonuçlar, gerçekleştirilecek işlemler ve oluşabilecek her türlü riskler bizatihi bu kişilere ait ve raci olacaktır. Hiçbir şekil ve surette ve her ne nam altında olursa olsun, her türlü gerçek ve/veya tüzel kişinin, gerek doğrudan gerek dolayısı ile ve bu sebeplerle uğrayabileceği her türlü doğrudan ve/veya dolayısıyla oluşacak maddi ve manevi zarar, kar mahrumiyeti, velhasıl her ne nam altında olursa olsun uğrayabileceği zararlardan hiçbir şekil ve surette Marbaş Menkul Değerler A.Ş. ve çalışanları sorumlu tutulamayacak ve hiçbir şekil ve surette her ne nam altında olursa olsun Marbaş Yatırım Menkul Değerler A.Ş. çalışanlarından talepte bulunulmayacaktır.