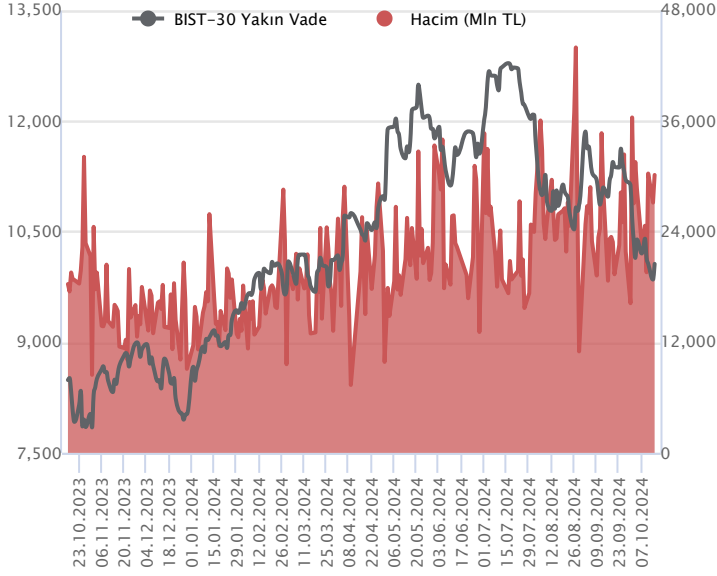


Sözleşme Kodu	Vade Ayı	Uzlaşma Fiyatı	Önceki Uzlaşma Fiyatı	Değişim	Değişim Puan	Gün İçi Yüksek	Gün İçi Düşük	İşlem Miktarı	İşlem Hacim	Açık Pozisyon	Açık Pozisyon Değişimi	Vadeye Kalan Gün Sayısı	Takasbank Başlangıç Teminatı %
ENDEKS KONTRATLARI													
F_XU0301024	31.10.2024	10,058.25	9,853.00	2.08 %	205.25	10,117.75	9,827.75	302,013.00	30,155,485,322.50	507,309.00	-21,659.00	16	12
F_XU0301224	31.12.2024	10,722.75	10,533.00	1.80 %	189.75	10,792.00	10,508.00	9,361.00	1,000,163,060.00	25,681.00	1,766.00	77	12

BIST 30 Yakın Vadeli Kontratı

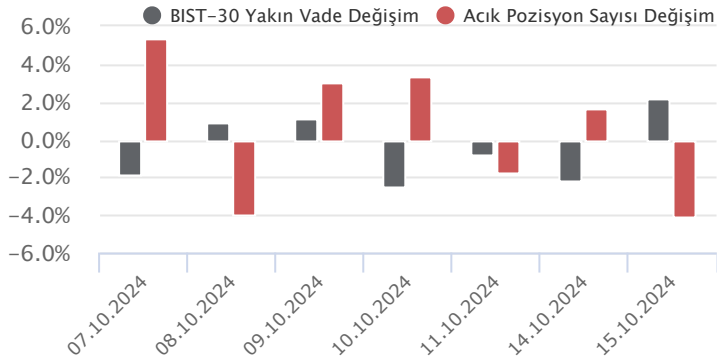


Ekim vadeli endeks sözleşmesi 9.827,75 – 10.117,75 seviyeleri arasında hareket ederek günü %2,08 oranında bir yükselişle 10.058,25 uzlaşma fiyatından tamamladı. Son günlerde satışların öne çıktığı sözleşmede dün toparlanma çabasının etkili olduğu bir fiyatlama takip edildi. Akşam seans kapanışı da 10.063,25 puandan gerçekleşti. ABD borsaları günü düşüşlerle tamamlarken, ABD vadelerinde bu sabah yatay bir seyir etkili oluyor. Asya piyasalarında karışık bir görünüm hakim. Avrupa vadeleri ve CFD endeksleri hafif satıcı açılışlara işaret ediyor. Ekim vadeli endeks sözleşmesinin güne hafif alıcılı bir başlangıç yapmasını bekliyoruz.

Sözleşmede psikolojik öneme sahip 10.000 seviyesi üzerinde kalıcılık korunabilirse 10.100 – 10.150 aralığı ile 10.200 seviyesi kısa vadeli direnç noktaları olarak izlenecektir. 10.200 üzerindeki fiyatlamalarda 10.250 – 10.290 ve 10.350 seviyelerine doğru yükselişler yaşanabilir. Sözleşmede 10.000 üzerinde tutunma korunamaz ve yeniden satışlar gözlenecek olursa 9.950 – 9.870 ve 9.800 seviyeleri destek konumunda bulunmaktadır. Son günlerde destek olarak öne çıkan 9.800 bölgesi altında hız kazanan satışlarla 9.740 – 9.700 ve 9.640 seviyelerine doğru geri çekilmeler gündeme gelebilir. Sözleşmede gün içi yüksek seyreden volatiliteye ve sert fiyat hareketlerine karşı dikkatli olunmalıdır.

Endeks - 30 Yakın Vade Aracı Kurum Dağılımı Günlük Değişim					
Long			Short		
Kurum	Net Lot	Pay (%)	Kurum	Net Lot	Pay (%)
İş Yatırım	16.534	54	Tacirler Yatırım	5.537	18
Bank of america	7.727	25	Deniz Yatırım	5.121	17
Şeker Yatırım	2.554	8	İnfo Yatırım	2.712	9
Meksa Yatırım	2.262	7	Ziraat Yatırım	2.004	7
A1 Capital Menkul	530	2	Halk Yatırım	1.911	6
Diğer	1.284	4	Diğer	13.606	44
İlk 5 Kurum Alım Ağırlıklı					

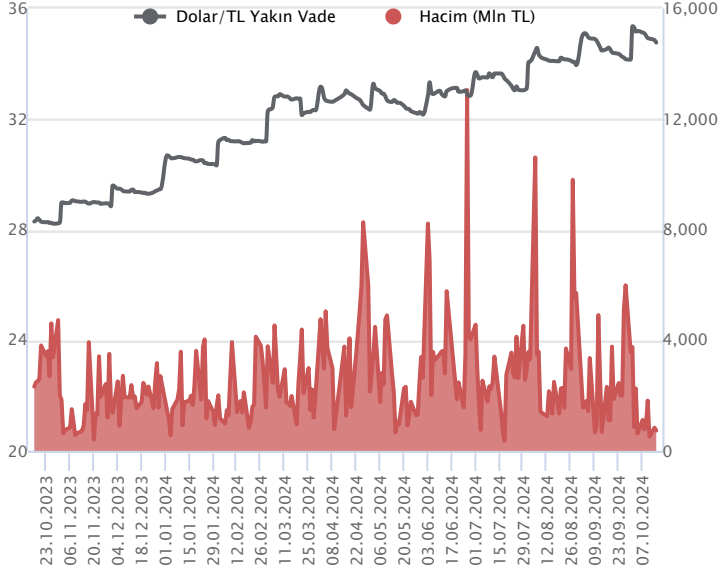
Endeks - 30 Yakın Vade Aracı Kurum Dağılımı Tüm Vade					
Long			Short		
Kurum	Net Lot	Pay (%)	Kurum	Net Lot	Pay (%)
Yapı Kredi Yatırım	61.091	25	İş Yatırım	161.721	67
Teb Yatırım	34.468	14	Bank of America	48.758	20
Vakıf Yatırım	30.760	13	Garanti BBVA	15.908	7
Ziraat Yatırım	20.849	9	HSBC Yatırım	9.189	4
Tacirler Yatırım	18.285	8	Meksa Yatırım	2.014	1
Diğer	75.283	31	Diğer	3.146	1
İlk 5 Kurum Satım Ağırlıklı					



Fiyat (%)	Açık Pozisyon (%)	Yorum
Artış	Artış	Yükselişin devamlılığı için sinyal olarak kabul edilebilir.
Artış	Azalış	Yükselişin desteklenmediğini gösterir.
Azalış	Artış	Düşüşlerin devamlılığı için sinyal olarak kabul edilebilir.
Azalış	Azalış	Düşüşlerin desteklenmediğini gösterir.

Sözleşme Kodu	Vade Ayı	Uzlaşma Fiyatı	Önceki Uzlaşma Fiyatı	Değişim	Değişim Puan	Gün İçi Yüksek	Gün İçi Düşük	İşlem Miktarı	İşlem Hacim	Açık Pozisyon	Açık Pozisyon Kalan Gün Sayısı	Vadeye Kalan Gün Sayısı	Takasbank Başlangıç Teminatı %
DÖVİZ KONTRATLARI													
F_EURTRY1024	31.10.2024	38.0381	38.1080	-0.18 %	-0.07	38.0600	37.8805	933	35,462,633	7,906	262	16	12
F_EURTRY1124	29.11.2024	39.2593	39.3492	-0.23 %	-0.09	39.3400	39.2100	474	18,612,133	3,271	228	45	12
F_EURUSD1024	31.10.2024	1.0914	1.0923	-0.08 %	0.00	1.0926	1.0897	421	15,712,649	19,191	140	16	3
F_EURUSD1124	29.11.2024	1.0936	1.0948	-0.11 %	0.00	1.0940	1.0919	90	3,365,296	1,181	31	45	3
F_USDTRY1024	31.10.2024	34.7699	34.8576	-0.25 %	-0.09	34.8400	34.7664	21,088	734,068,440	1,078,414	-5,866	16	13
F_USDTRY1124	29.11.2024	35.9223	36.0046	-0.23 %	-0.08	35.9802	35.9000	32,977	1,185,626,903	643,710	8,099	45	13

Dolar/TL Yakın Vadeli Kontratı



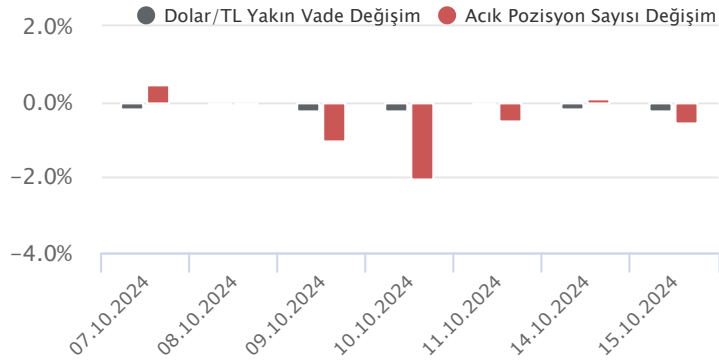
Ekim vadeli Dolar/TL sözleşmesi dün 34,7664 ile 34,8400 seviyeleri arasında dalgalanarak günü yüzde 0,25'lik düşüyle 34,7699 uzlaşma fiyatından tamamladı. Yurt içerisinde merkezi yönetim bütçe dengesi eylül ayında 100,5 milyar TL açık verirken, faiz dışı bütçe dengesi ise 48,2 milyar TL fazla verdi. Böylece Ocak – Eylül 2024 dönemi kümülatif bütçe açığı 1,07 trilyon TL olarak gerçekleşti. ABD tarafında ise New York Fed sanayi endeksi ekimde -11,90 ile beklentilerin aksine daralma kaydetti. Açıklanan verilerin fiyatlamalar üzerinde etkisi sınırlı kalırken, kur günü yataya yakın seyrilerde tamamladı. Dolar endeksi tarafı ise yataya yakın hafif yükseliş eğilimi kaydetti. Bugün yurt içerisinde konut fiyat endeksi izlenecek olup, ABD tarafında ise veri akışı sakin. Yarın TCMB faiz kararı haftanın majör veri akışı olarak izlenecek. Piyasa beklentileri politika faizinin sabit bırakılacağı yönünde. Karar metni ise önemli olacak. Dolar/TL spot kuru, bu sabah saat 08:10 itibariyle 34,23'lü seviyelerde bulunuyor. Dolar endeksi ise 103,22 civarında bulunuyor.

Dolar/TL Yakın Vade Aracı Kurum Dağılımı Günlük Değişim					
Long			Short		
Kurum	Net Lot	Pay (%)	Kurum	Net Lot	Pay (%)
Tacirler Yatırım	2.153	17	Akbank	5.295	43
QNB Yatırım Menkul	2.079	17	Garanti Bankası	3.000	24
Global Menkul	2.000	16	Gedik Yatırım	1.634	13
Halk Yatırım	1.751	14	Yapı Kredi Yatırım	1.277	10
İş Yatırım	1.587	13	Deniz Yatırım	416	3
Diğer	2.892	23	Diğer	840	7

İlk 5 Kurum Satım Ağırlıklı

Dolar/TL Yakın Vade Aracı Kurum Dağılımı Tüm Vade					
Long			Short		
Kurum	Net Lot	Pay (%)	Kurum	Net Lot	Pay (%)
Akbank	407.293	43	İş Yatırım	633.160	67
İş Bankası	123.724	13	Bank of America	92.619	10
QNB Bank	101.687	11	QNB Finans Yatırım	59.343	6
Yapı ve Kredi	86.806	9	Ak Yatırım	57.708	6
Global Menkul	55.702	6	Garanti BBVA	48.944	5
Diğer	171.186	18	Diğer	54.624	6

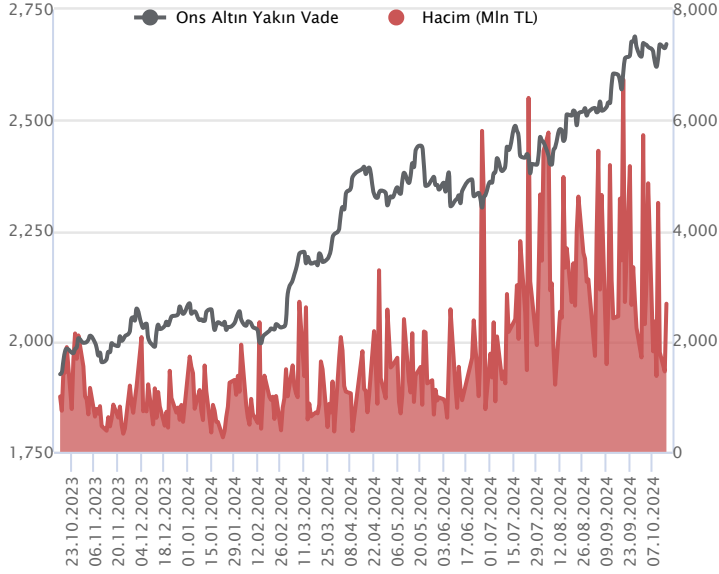
İlk 5 Kurum Satım Ağırlıklı



Fiyat (%)	Açık Pozisyon (%)	Yorum
Artış	Artış	Yükselişin devamlılığı için sinyal olarak kabul edilebilir.
Artış	Azalış	Yükselişin desteklenmediğini gösterir.
Azalış	Artış	Düşüşlerin devamlılığı için sinyal olarak kabul edilebilir.
Azalış	Azalış	Düşüşlerin desteklenmediğini gösterir.

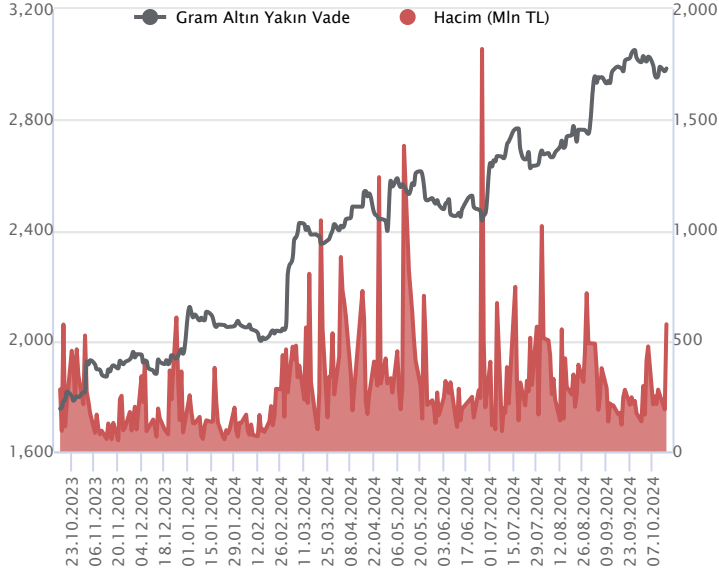
Sözleşme Kodu	Vade Ayı	Uzlaşma Fiyatı	Önceki Uzlaşma Fiyatı	Değişim	Değişim Puanı	Gün İçi Yüksek	Gün İçi Düşük	İşlem Miktarı	İşlem Hacim	Açık Pozisyon	Açık Pozisyon Değişimi	Vadeye Kalan Gün Sayısı	Takasbank Başlangıç Teminatı %
ALTIN KONTRATLARI													
F_XAUTRYM1024	31.10.2024	2,982.710	2,974.680	0.27 %	8.03	2,989.000	2,968.000	192,873	574,747,998	632,133	16,557	16	12
F_XAUTRYM1224	31.12.2024	3,220.510	3,211.130	0.29 %	9.38	3,226.200	3,201.220	19,469	62,610,145	114,635	8,946	77	12
F_XAUUSD1024	31.10.2024	2,666.950	2,657.000	0.37 %	9.95	2,677.000	2,652.050	29,395	2,678,640,268	120,778	-11,447	16	6
F_XAUUSD1224	31.12.2024	2,692.600	2,681.400	0.42 %	11.20	2,699.000	2,677.050	3,132	288,050,830	12,102	1,109	77	6

ONS ALTIN Yakın Vadeli Kontratı



Ekim vadeli ons altın sözleşmesi dünü 2652,05-2677,00\$ arasında seyrederek, günü yüzde 0,37 yükselişle 2666,95\$ uzlaşma fiyatından kapattı. Spot piyasada saat 08:30 itibariyle ons altın 2667\$ seviyesinde izleniyor. Sözleşme için 2658-2682\$ arasını nötr olarak değerlendiriyoruz. Yukarıda 2682\$ direnci olurken, bu direncin üzerinde kapanışlarda 2655\$ stop seviyesi eklenerek 2735\$ seviyesi izlenebilir. Geri çekilmelerde 2658\$ destek noktası olarak görülüyor. Bu desteğin altında 2684\$ stop seviyesi olmak koşuluyla 2604\$ seviyesi değerlendirilebilir. Atlanta Fed Başkanı Bostic konuşmasında, ABD'de istihdamın ve büyümenin sağlam kalacağını belirtti. 2025 yılında büyümenin yaklaşık yüzde 2 olacağını öngördüğünü söyledi. Bugün ABD'de veri takvimi sakin olurken, Avrupa Merkez Bankası Başkanı Lagarde'ın konuşması izlenebilir. Sözleşmede olası oynaklığa karşı yatırımcıların aktif bir kar al/zarar durdur seviyesi belirleyerek hareket etmeleri daha sağlıklı olabilir.

GRAM ALTIN Yakın Vadeli Kontratı

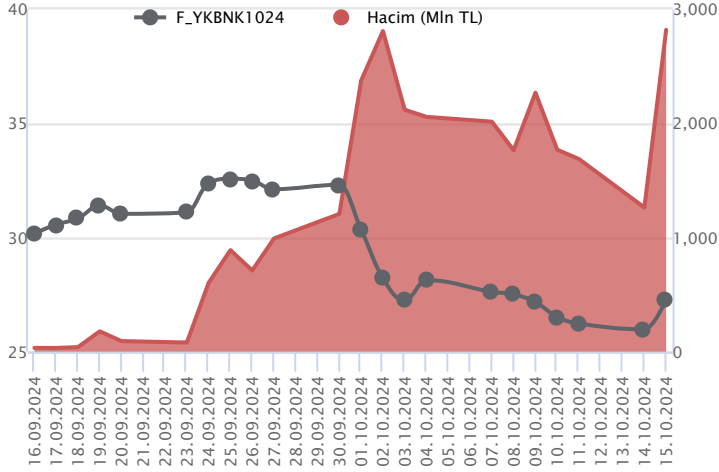


Ekim vadeli gram altın sözleşmesi dünü 2968,00-2989,00TL arasında dalgalanarak, günü yüzde 0,27 yükselişle 2982,71TL uzlaşma fiyatından tamamladı. Spot piyasada saat 08:30 itibariyle gram altın 2935TL seviyesinde işlem görüyor. Hazine ve Maliye Bakanlığı tarafından eylül ayı bütçe istatistikleri yayınlandı. Bütçe açığı eylül ayında büyümenin (GSYH) %5,0 civarında seyretmeye devam ettiği görüldü. Eylül ayında 100,5 milyar TL açık verirken, 12-aylık birikimli açık 1,93 trilyon TL'ye yükseldi. 2023 yılının eylül ayında 129,2 milyar TL açık veren merkezi bütçe, 2024'ün aynı ayında 100,5 milyar TL açık verirken, geçen seneki 58,5 milyar TL'lik faiz dışı açığa karşılık bu sene 48,2 milyar TL faiz dışı fazla verildi. Ocak-Eylül döneminde 1,07 trilyon TL'lik bütçe açığı ve 161 milyar TL'lik faiz-dışı açık oluştu. ABD ve Türkiye'de bugün için önemli bir veri akışı bulunmamaktadır. Fed üyelerinin konuşmaları izleniyor. Sözleşmede olası oynaklığa karşı yatırımcıların aktif bir kar al/zarar durdur seviyesi belirleyerek hareket etmeleri daha sağlıklı olabilir.

Sözleşme	Vade Ayı	Son Uzlaşma	Önceki Uzlaşma	Değişim %	Günün Düşüşü	Günün Yükselişi	İşlem Adedi	İşlem Hacmi
PAY VADELİ SÖZLEŞMELERİNDE EN FAZLA İŞLEM GÖRENLER								
F_YKBNK1024	31.10.2024	27.240	26.020	4.7 %	25.790	27.420	1,053,436	2,820,880,781
F_ISCTR1024	31.10.2024	12.740	12.600	1.1 %	12.460	12.820	1,723,042	2,175,997,020
F_AKBNK1024	31.10.2024	55.400	54.960	0.8 %	53.930	55.870	371,188	2,041,465,929

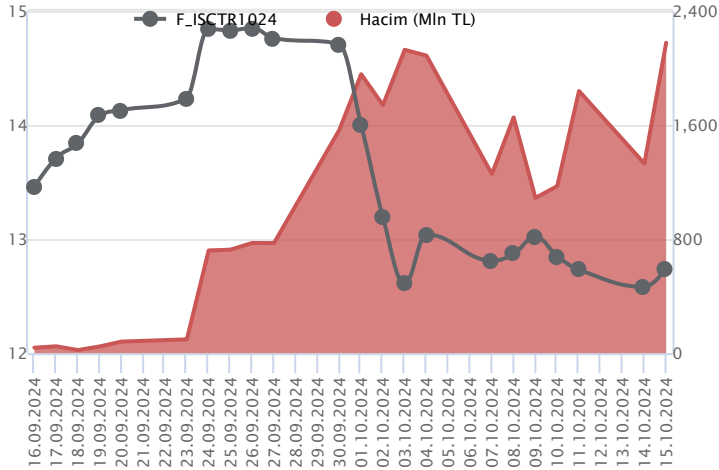
Pay vadeli sözleşmeleri, düşük teminatlarla yüksek tutarlı pozisyonlar almayı mümkün kılar. Pay vadeli sözleşmeleri ile ilgili daha detaylı bilgi almak için Marbaş Menkul Değerler A.Ş. ile iletişime geçebilirsiniz.

F_YKBNK1024 Vadeli Kontratı



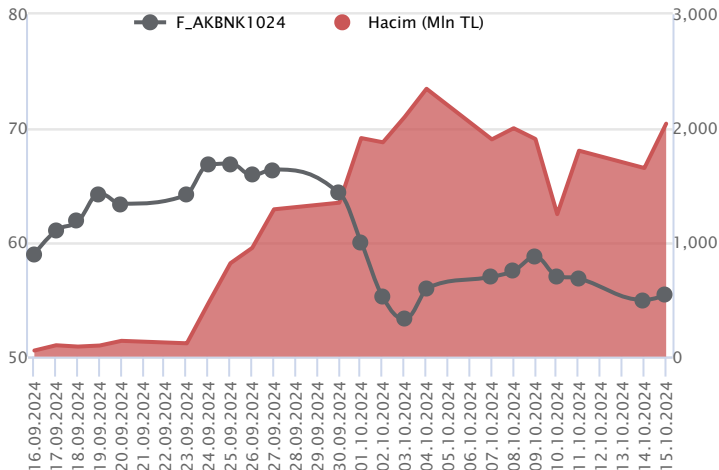
Bankacılık endeksinde dün %1,8'lik kazanç söz konusu olurken, Ekim vadeli YKBNK sözleşmesi 25,79 TL – 27,42 TL seviyeleri arasında dalgalanarak 27,24 TL uzlaşma fiyatından günü %4,7'lik kazançla tamamladı. Son dönemde baskı altında kalan sözleşmede dün alım iştahının güç kazandığı görülürken, 27,00 TL üzeri kapanışları pozitif değerlendiriyoruz. Yükselişlerde 27,56 TL, 200 günlük ortalamanın yer aldığı 27,98 TL ve 28,28 TL sırasıyla izlenecek direnç seviyeleridir. Sözleşmede seans içinde realizasyon hareketlerinin kaydedilmesi halinde 26,85 TL izlenen ilk destek konumunda bulunmaktadır. Bu bölgenin altında yaşanacak saatlik kapanışlarda baskının artış kaydetmesi beklenirken, devamında 26,56 TL ve 26,00 TL söz konusu olacak desteklerdir. Son dönemde gerek sektör gerek piyasada yaşanan volatilité nedeniyle alınacak pozisyonlarda temkinli olunması aktif bir stop-loss stratejisine bağlı kalınması faydalı olacaktır.

F_ISCTR1024 Vadeli Kontratı



Sektöre paralel yükselişin yaşandığı Ekim vadeli ISCTR sözleşmesi 12,46 TL – 12,82 TL seviyeleri arasında dalgalanarak 12,74 TL uzlaşma fiyatından %1,1'lik kazançla günü tamamladı. Mevcut durumda ortalamaların altında fiyatlamasının sürdüğü sözleşmede momentumun güç kazanabilmesi için ilk etapta 14 günlük ortalamanın yer aldığı 13,05 TL üzeri kapanışlara ihtiyaç olduğu görüşündeyiz. Bu bölge üzerinde momentum güç kazanacağından 13,26 TL ve 13,55 TL direnç seviyeleri ön plana çıkacaktır. Ancak 13,05 TL altında fiyatlamasının devamında 12,46 TL – 12,22 TL ve 12,00 gündeme gelecek destek seviyeleridir. Son dönemde piyasada yaşanan volatilité nedeniyle alınacak pozisyonlarda temkinli olunması aktif bir stop-loss stratejisine bağlı kalınması faydalı olacaktır.

F_AKBNK1024 Vadeli Kontratı



Ekim vadeli AKBNK pay sözleşmesi 53,93 – 55,87 TL aralığında hareket ederek günü %0,8 oranında bir yükselişle 55,40 TL uzlaşma fiyatından tamamladı. Son günlerde satışların öne çıktığı bankacılık sektöründe dün günün ikinci yarısında YKBNK öncülüğünde yükselişlerin etkili olduğu bir fiyatlama takip edildi. Dalgalı bir seyirle birlikte tepki çabasının gözlemlendiği AKBNK sözleşmesinde 55,60 – 56,00 aralığı ile 56,50 seviyesi kısa vadeli direnç noktaları olarak izlenecektir. Bu seviyeler üzerinde 57,00 – 57,50 bölgesi ile ekim vadeli grafiğine göre 50 günlük üssel ortalamanın geçtiği 58,16 seviyesi direnç konumunda bulunmaktadır. Geçen hafta boyunca test edilen ve güçlü bir direnç olarak çalışan 50 günlük ortalama (58,16) üzerinde kapanışlar kaydedilmediği sürece dalgalı seyir etkisini sürdürebilir. Sözleşmede yeniden satışların gözlenmesi halinde ise 55,00 – 54,50 aralığı ilk destek bölgesi olup, devamında 53,90 – 53,45 – 52,40 ve 100 günlük üssel ortalama (52,03) destek olarak önem kazanacaktır.

Dayanak Varlıkların Teknik Gösterge Görünümleri

20 Gün Ortalama/Fiyat Kesişmesi (YUKARI)

PGSUS
KCHOL
GARAN

20 Gün Ortalama/Fiyat Kesişmesi (AŞAĞI)

Güç Göstergeleri Olumlu

TKFEN

RSI ve Momentum göstergelerine göre olumlu olanlar

50 Gün Ortalama/Fiyat Kesişmesi (YUKARI)

PGSUS

MACD

ARCLK ZAYIF AL
KCHOL ZAYIF AL
SOKM ZAYIF SAT

Güç Göstergeleri Zayıf

KOZAA
KOZAL
TAVHL
PETKM
ODAS

RSI ve Momentum göstergelerine göre zayıf olanlar

50 Gün Ortalama/Fiyat Kesişmesi (AŞAĞI)

Göstergeleri Dipte Olanlar

HEKTS
SOKM
OYAKC
TUPRS

CCI, RSI, Stochastics, Williams' %R, MFI ve DX göstergelerinin ortalaması en düşük olanlar

20/50 Gün Ortalama Kesişmesi (YUKARI)

Bu şartları sağlayan dayanak varlık bulunmamaktadır.

20/50 Gün Ortalama Kesişmesi (AŞAĞI)

EUR/USD

Para Girişi Olan Dayanak Varlıklar

	Kapanış	İşlem Hacmi (Mln TL)
XU030	9,911.20	67,133.67410
XSD25	12,741.74	39,580.08042
X10XB	10,855.94	30,444.26421
XLBNK	11,524.39	23,064.80551
THYAO	268.00	8,079.80450

Para Çıkışı Olan Dayanak Varlıklar

	Kapanış	İşlem Hacmi (Mln TL)
BIMAS	467.75	3,108.69
KOZAA	54.90	534.43
SOKM	42.26	360.24
OYAKC	57.05	243.24

Yüksek Hacimliler

	İşlem Hacmi (Mln TL)
XU030	67,133.67
XSD25	39,580.08
X10XB	30,444.26
XLBNK	23,064.81
THYAO	8,079.80

Dayanak Varlıkların Teknik Göstergeler Konuları

Kod	5 Günlük H.O	10 Günlük H.O	20 Günlük H.O	50 Günlük H.O	RSI	StochS	MACD	CCI
AEFES	SATIM	SATIM	SATIM	SATIM	SATIM	ALIM	ALIM	SATIM
AKBNK	SATIM	SATIM	SATIM	SATIM	SATIM	ALIM	SATIM	SATIM
AKSEN	SATIM	SATIM	SATIM	SATIM	ALIM	ALIM	SATIM	SATIM
ALARK	ALIM	SATIM	SATIM	SATIM	ALIM	SATIM	SATIM	ALIM
ARCLK	ALIM	SATIM	SATIM	SATIM	ALIM	ALIM	ALIM	ALIM
ASELS	SATIM	SATIM	SATIM	SATIM	SATIM	SATIM	SATIM	ALIM
ASTOR	SATIM	SATIM	SATIM	SATIM	ALIM	SATIM	SATIM	ALIM
BIMAS	SATIM	SATIM	SATIM	SATIM	ALIM	ALIM	SATIM	SATIM
BRSAN	SATIM	SATIM	SATIM	SATIM	ALIM	ALIM	SATIM	ALIM
CIMSA	SATIM	SATIM	SATIM	SATIM	ALIM	ALIM	SATIM	ALIM
CNH/TRY	SATIM	SATIM	SATIM	ALIM	SATIM	ALIM	SATIM	SATIM
DOAS	ALIM	SATIM	SATIM	SATIM	ALIM	ALIM	SATIM	ALIM
DOHOL	SATIM	SATIM	SATIM	SATIM	SATIM	SATIM	SATIM	ALIM
EKGYO	ALIM	SATIM	SATIM	SATIM	ALIM	SATIM	SATIM	ALIM
ENJSA	ALIM	SATIM	SATIM	SATIM	ALIM	ALIM	SATIM	ALIM
ENKAI	SATIM	SATIM	SATIM	SATIM	ALIM	SATIM	SATIM	ALIM
EREGL	SATIM	SATIM	SATIM	SATIM	ALIM	SATIM	SATIM	ALIM
EUR/TRY	SATIM	SATIM	SATIM	SATIM	SATIM	ALIM	SATIM	SATIM
EUR/USD	SATIM	SATIM	SATIM	SATIM	SATIM	SATIM	SATIM	ALIM
FROTO	SATIM	SATIM	SATIM	SATIM	SATIM	ALIM	ALIM	SATIM
GARAN	ALIM	SATIM	ALIM	ALIM	SATIM	ALIM	SATIM	ALIM
GBP/USD	SATIM	SATIM	SATIM	SATIM	ALIM	SATIM	SATIM	ALIM
GUBRF	SATIM	SATIM	SATIM	SATIM	SATIM	ALIM	SATIM	SATIM
HALKB	ALIM	SATIM	SATIM	SATIM	ALIM	ALIM	SATIM	ALIM
HEKTS	SATIM	SATIM	SATIM	SATIM	SATIM	SATIM	SATIM	SATIM
ISCTR	SATIM	SATIM	SATIM	SATIM	ALIM	ALIM	SATIM	ALIM
KCHOL	ALIM	ALIM	ALIM	SATIM	ALIM	ALIM	ALIM	ALIM
KONTR	ALIM	SATIM	SATIM	SATIM	ALIM	SATIM	SATIM	ALIM
KOZAA	SATIM	SATIM	SATIM	SATIM	SATIM	ALIM	SATIM	SATIM
KOZAL	SATIM	SATIM	SATIM	SATIM	ALIM	SATIM	SATIM	ALIM
KRDMD	ALIM	ALIM	ALIM	ALIM	ALIM	SATIM	ALIM	ALIM
MGROS	SATIM	SATIM	SATIM	SATIM	SATIM	ALIM	SATIM	SATIM
ODAS	SATIM	SATIM	SATIM	SATIM	ALIM	ALIM	SATIM	ALIM
OYAKC	SATIM	SATIM	SATIM	SATIM	SATIM	ALIM	SATIM	SATIM
PETKM	SATIM	SATIM	SATIM	SATIM	ALIM	SATIM	SATIM	ALIM
PGSUS	ALIM	ALIM	ALIM	ALIM	ALIM	SATIM	SATIM	ALIM
RUB/TRY	SATIM	SATIM	SATIM	SATIM	SATIM	SATIM	SATIM	SATIM
SAHOL	SATIM	SATIM	SATIM	SATIM	SATIM	ALIM	SATIM	SATIM
SASA	SATIM	SATIM	SATIM	SATIM	SATIM	SATIM	SATIM	ALIM
SISE	ALIM	SATIM	SATIM	SATIM	ALIM	SATIM	SATIM	ALIM
SOKM	SATIM	SATIM	SATIM	SATIM	SATIM	ALIM	SATIM	SATIM
TAVHL	SATIM	SATIM	SATIM	SATIM	ALIM	SATIM	SATIM	ALIM
TCELL	ALIM	SATIM	SATIM	SATIM	ALIM	ALIM	SATIM	ALIM
THYAO	ALIM	SATIM	SATIM	SATIM	ALIM	SATIM	SATIM	ALIM
TKFEN	ALIM	ALIM	ALIM	ALIM	ALIM	ALIM	ALIM	ALIM
TOASO	ALIM	SATIM	SATIM	SATIM	ALIM	ALIM	SATIM	ALIM
TSKB	ALIM	ALIM	SATIM	SATIM	ALIM	ALIM	SATIM	ALIM
TTKOM	ALIM	ALIM	SATIM	SATIM	ALIM	SATIM	SATIM	ALIM
TUPRS	SATIM	SATIM	SATIM	SATIM	SATIM	ALIM	SATIM	SATIM
USD/TRY	SATIM	SATIM	ALIM	ALIM	SATIM	SATIM	SATIM	SATIM
VAKBN	SATIM	SATIM	SATIM	ALIM	SATIM	ALIM	SATIM	ALIM
VESTL	SATIM	SATIM	SATIM	SATIM	ALIM	SATIM	SATIM	ALIM
X10XB	ALIM	SATIM	SATIM	SATIM	ALIM	SATIM	SATIM	ALIM
XAU/TRY	SATIM	ALIM	ALIM	ALIM	SATIM	SATIM	SATIM	SATIM
XAU/USD	ALIM	ALIM	ALIM	ALIM	ALIM	SATIM	SATIM	ALIM
XLBNK	ALIM	SATIM	SATIM	SATIM	ALIM	ALIM	SATIM	ALIM
XSD25	SATIM	SATIM	SATIM	SATIM	ALIM	ALIM	SATIM	ALIM
XU030	SATIM	SATIM	SATIM	SATIM	ALIM	ALIM	SATIM	ALIM
YKBNK	ALIM	SATIM	SATIM	SATIM	ALIM	SATIM	SATIM	ALIM

ViOP Bülten

Kod	Destek 3	Destek 2	Destek 1	Kapanış	Pivot	Direnç 1	Direnç 2	Direnç 3
DESTEKLER				DİRENÇLER				
F_AEFES1024	177.13	181.03	184.36	187.70	188.26	191.59	195.49	198.82
F_AEFES1124	185.49	188.80	192.18	195.57	195.49	198.87	202.18	205.56
F_AKBNK1024	52.34	53.13	54.28	55.42	55.07	56.22	57.01	58.16
F_AKBNK1124	54.28	55.09	56.19	57.30	57.00	58.10	58.91	60.01
F_AKSEN1024	33.68	33.98	34.44	34.89	34.74	35.20	35.50	35.96
F_AKSEN1124	34.95	35.21	35.61	36.00	35.87	36.27	36.53	36.93
F_ALARK1024	79.68	81.39	83.47	85.54	85.18	87.26	88.97	91.05
F_ALARK1124	83.70	85.00	87.18	89.35	88.48	90.66	91.96	94.14
F_ARCLK1024	133.76	135.75	139.29	142.82	141.28	144.82	146.81	150.35
F_ARCLK1124	138.47	140.59	143.86	147.14	145.98	149.25	151.37	154.64
F_ASELS1024	53.71	54.68	55.82	56.97	56.79	57.93	58.90	60.04
F_ASELS1124	55.74	56.66	57.72	58.79	58.64	59.70	60.62	61.68
F_ASTOR1024	63.30	64.61	66.52	68.43	67.83	69.74	71.05	72.96
F_ASTOR1124	65.25	66.49	68.29	70.09	69.53	71.33	72.57	74.37
F_BIMAS1024	452.17	461.83	469.17	476.50	478.83	486.17	495.83	503.17
F_BIMAS1124	473.16	481.07	486.41	491.76	494.32	499.66	507.57	512.91
F_BRSAN1024	390.34	397.50	408.36	419.21	415.52	426.38	433.54	444.40
F_BRSAN1124	409.13	414.25	421.48	428.71	426.60	433.83	438.95	446.18
F_CIMSA1024	30.09	30.48	31.21	31.93	31.60	32.33	32.72	33.45
F_CIMSA1124	31.59	31.90	32.52	33.14	32.83	33.45	33.76	34.38
F_CNHTRY1024	4.92	4.92	4.92	4.92	4.92	4.92	4.93	4.93
F_CNHTRY1124	5.10	5.10	5.10	5.10	5.10	5.10	5.10	5.10
F_DOAS1024	192.48	197.25	204.06	210.88	208.83	215.64	220.41	227.22
F_DOAS1124	201.10	205.05	210.98	216.91	214.93	220.86	224.81	230.74
F_DOHOL1024	12.53	12.65	12.87	13.08	12.99	13.21	13.33	13.55
F_DOHOL1124	13.04	13.16	13.36	13.57	13.48	13.68	13.80	14.00
F_EKGYO1024	9.35	9.50	9.76	10.03	9.91	10.17	10.32	10.58
F_EKGYO1124	9.77	9.90	10.14	10.39	10.27	10.51	10.64	10.88
F_ENJSA1024	51.62	52.50	53.93	55.36	54.81	56.24	57.12	58.55
F_ENJSA1124	53.39	54.27	55.75	57.22	56.63	58.11	58.99	60.47
F_ENKAI1024	41.77	42.45	43.63	44.80	44.31	45.49	46.17	47.35
F_ENKAI1124	43.28	43.97	45.01	46.04	45.70	46.74	47.43	48.47
F_EREGL1024	47.52	47.98	48.70	49.42	49.16	49.88	50.34	51.06
F_EREGL1124	49.34	49.79	50.47	51.15	50.92	51.60	52.05	52.73
F_EURTRY1024	37.72	37.80	37.90	38.00	37.98	38.08	38.16	38.26
F_EURTRY1124	39.09	39.15	39.22	39.29	39.28	39.35	39.41	39.48
F_EURUSD1024	1.09	1.09	1.09	1.09	1.09	1.09	1.09	1.10
F_EURUSD1124	1.09	1.09	1.09	1.09	1.09	1.09	1.09	1.10
F_FROTO1024	880.16	895.57	909.19	922.82	924.60	938.22	953.63	967.25
F_FROTO1124	884.50	895.42	907.26	919.10	918.18	930.02	940.94	952.78
F_GARAN1024	113.21	115.01	117.35	119.69	119.15	121.49	123.29	125.63
F_GARAN1124	117.18	118.96	121.22	123.49	123.00	125.26	127.04	129.30
F_GBPUSD1024	1.30	1.30	1.31	1.31	1.31	1.31	1.31	1.31
F_GBPUSD1124	1.30	1.30	1.30	1.30	1.30	1.30	1.30	1.30
F_GUBRF1024	158.52	162.72	171.10	179.48	175.30	183.68	187.88	196.26
F_GUBRF1124	164.83	168.99	177.31	185.63	181.47	189.79	193.95	202.27
F_HALKB1024	15.39	15.61	15.98	16.34	16.20	16.57	16.79	17.16
F_HALKB1124	16.13	16.32	16.64	16.97	16.83	17.15	17.34	17.66
F_HEKTS1024N1	3.62	3.66	3.72	3.77	3.76	3.82	3.86	3.92
F_HEKTS1124N1	3.80	3.83	3.87	3.91	3.90	3.94	3.97	4.01
F_ISCTR1024	12.17	12.31	12.53	12.74	12.67	12.89	13.03	13.25
F_ISCTR1124	12.71	12.83	13.02	13.21	13.14	13.33	13.45	13.64
F_KCHOL1024	166.95	170.69	177.41	184.12	181.15	187.87	191.61	198.33
F_KCHOL1124	173.87	177.43	183.97	190.50	187.53	194.07	197.63	204.17
F_KONTR1024	34.44	35.87	38.12	40.37	39.55	41.80	43.23	45.48
F_KONTR1124	36.25	37.49	39.52	41.55	40.76	42.79	44.03	46.06
F_KOZAA1024	53.72	54.66	55.48	56.30	56.42	57.24	58.18	59.00
F_KOZAA1124	55.96	56.84	57.59	58.34	58.47	59.22	60.10	60.85
F_KOZAL1024	19.10	19.38	19.75	20.13	20.03	20.40	20.68	21.05
F_KOZAL1124	19.97	20.17	20.53	20.88	20.73	21.09	21.29	21.65
F_KRDMD1024	25.82	26.21	26.79	27.38	27.18	27.76	28.15	28.73
F_KRDMD1124	26.71	27.07	27.63	28.20	27.99	28.55	28.91	29.47
F_MGROS1024	416.96	421.09	424.67	428.25	428.80	432.38	436.51	440.09
F_MGROS1124	433.59	437.46	440.09	442.73	443.96	446.59	450.46	453.09
F_ODAS1024	5.62	5.67	5.75	5.82	5.80	5.88	5.93	6.01
F_ODAS1124	5.85	5.89	5.97	6.04	6.01	6.09	6.13	6.21

ViOP Bülten

Kod	Destek 3	Destek 2	Destek 1	Kapanış	Pivot	Direnç 1	Direnç 2	Direnç 3
DESTEKLER				DİRENÇLER				
F_OYAKC1024	55.48	56.60	57.45	58.30	58.57	59.42	60.54	61.39
F_OYAKC1124	57.20	58.35	59.19	60.02	60.34	61.18	62.33	63.17
F_PETKM1024	18.75	18.96	19.24	19.53	19.45	19.73	19.94	20.22
F_PETKM1124	19.32	19.54	19.90	20.26	20.12	20.48	20.70	21.06
F_PGSUS1024	217.33	221.61	229.75	237.90	234.03	242.17	246.45	254.59
F_PGSUS1124	224.19	228.59	236.70	244.80	241.10	249.21	253.61	261.72
F_SAHOL1024	85.63	86.97	88.40	89.84	89.74	91.17	92.51	93.94
F_SAHOL1124	88.85	90.23	91.46	92.70	92.84	94.07	95.45	96.68
F_SASA1024N1	3.72	3.78	3.85	3.93	3.91	3.98	4.04	4.11
F_SASA1124	3.87	3.92	4.00	4.08	4.05	4.13	4.18	4.26
F_SISE1024	37.14	37.65	38.33	39.01	38.84	39.52	40.03	40.71
F_SISE1124	38.60	39.08	39.72	40.37	40.20	40.84	41.32	41.96
F_SOKM1024	41.90	42.27	42.72	43.18	43.09	43.54	43.91	44.36
F_SOKM1124	43.41	43.78	44.23	44.67	44.60	45.05	45.42	45.87
F_TAVHL1024	206.19	208.90	214.29	219.69	217.00	222.39	225.10	230.49
F_TAVHL1124	214.35	216.95	222.15	227.35	224.75	229.95	232.55	237.75
F_TCELL1024	82.11	83.34	85.73	88.12	86.96	89.35	90.58	92.97
F_TCELL1124	84.88	86.27	88.50	90.74	89.89	92.12	93.51	95.74
F_THYAO1024	252.62	256.94	264.82	272.71	269.14	277.02	281.34	289.22
F_THYAO1124	262.86	266.94	274.63	282.33	278.71	286.40	290.48	298.17
F_TKFEN1024	60.43	61.99	64.36	66.73	65.92	68.29	69.85	72.22
F_TKFEN1124	62.50	64.10	66.39	68.68	67.99	70.28	71.88	74.17
F_TOASO1024	180.49	183.68	189.00	194.33	192.19	197.51	200.70	206.02
F_TOASO1124	187.96	190.95	195.85	200.76	198.84	203.74	206.73	211.63
F_TSKB1024	10.73	10.88	11.17	11.45	11.32	11.61	11.76	12.05
F_TSKB1124	11.18	11.31	11.59	11.86	11.72	12.00	12.13	12.41
F_TTKOM1024	42.57	43.64	45.42	47.20	46.49	48.27	49.34	51.12
F_TTKOM1124	44.16	45.23	47.03	48.83	48.10	49.90	50.97	52.77
F_TUPRS1024	141.98	143.94	146.00	148.05	147.96	150.02	151.98	154.04
F_TUPRS1124	147.34	149.20	151.29	153.39	153.15	155.24	157.10	159.19
F_USDTRY1024	34.67	34.72	34.74	34.77	34.79	34.82	34.86	34.89
F_USDTRY1124	35.81	35.85	35.89	35.92	35.94	35.97	36.02	36.05
F_VAKBN1024	21.75	21.95	22.20	22.46	22.40	22.65	22.85	23.10
F_VAKBN1124	22.60	22.78	23.00	23.23	23.18	23.40	23.58	23.80
F_VESTL1024	55.94	56.83	58.21	59.60	59.10	60.48	61.37	62.75
F_VESTL1124	58.18	58.94	60.36	61.77	61.12	62.54	63.30	64.72
F_X10XB1024	10,577.25	10,675.75	10,872.75	11,069.75	10,971.25	11,168.25	11,266.75	11,463.75
F_X10XB1224	11,395.83	11,471.17	11,621.83	11,772.50	11,697.17	11,847.83	11,923.17	12,073.83
F_XAUTRYM1024	2,951.33	2,959.67	2,972.33	2,985.00	2,980.67	2,993.33	3,001.67	3,014.33
F_XAUTRYM1224	3,181.10	3,191.16	3,206.08	3,221.00	3,216.14	3,231.06	3,241.12	3,256.04
F_XAUUSD1024	2,631.95	2,642.00	2,656.90	2,671.80	2,666.95	2,681.85	2,691.90	2,706.80
F_XAUUSD1224	2,659.35	2,668.20	2,681.30	2,694.40	2,690.15	2,703.25	2,712.10	2,725.20
F_XLBNK1024	11,150.58	11,286.92	11,537.33	11,787.75	11,673.67	11,924.08	12,060.42	12,310.83
F_XLBNK1224	11,955.50	12,078.00	12,323.00	12,568.00	12,445.50	12,690.50	12,813.00	13,058.00
F_XSD251024	10,290.25	11,620.25	13,160.25	14,700.25	14,490.25	16,030.25	17,360.25	18,900.25
F_XSD251224	13,002.00	13,002.00	13,002.00	13,002.00	13,002.00	13,002.00	13,002.00	13,002.00
F_XU0301024	9,598.08	9,712.92	9,888.08	10,063.25	10,002.92	10,178.08	10,292.92	10,468.08
F_XU0301224	10,286.00	10,397.00	10,570.00	10,743.00	10,681.00	10,854.00	10,965.00	11,138.00
F_YKBNK1024	24.60	25.19	26.23	27.26	26.82	27.86	28.45	29.49
F_YKBNK1124	25.57	26.15	27.18	28.20	27.76	28.79	29.37	30.40

Sözleşme Kodu	Vade Ayı	Uzlaşma Fiyatı	Önceki Uzlaşma Fiyatı	Değişim	Değişim Puan	Gün İçi Yüksek	Gün İçi Düşük	İşlem Miktarı	İşlem Hacim	Açık Pozisyon	Açık Pozisyon Değişimi	Vadeye Kalan Gün Sayısı	Takasbank Başlangıç Teminatı %
ENDEKS KONTRATLARI													
F_XU0300225	28.02.2025	11,530.50	11,311.00	1.94 %	219.50	11,545.75	11,263.50	259.00	29,629,177.50	568.00	2.00	136	12
F_XU0301024	31.10.2024	10,058.25	9,853.00	2.08 %	205.25	10,117.75	9,827.75	302,013.00	30,155,485,322.50	507,309.00	-21,659.00	16	12
F_XU0301224	31.12.2024	10,722.75	10,533.00	1.80 %	189.75	10,792.00	10,508.00	9,361.00	1,000,163,060.00	25,681.00	1,766.00	77	12
DÖVİZ KONTRATLARI													
F_CNHTRY1024	31.10.2024	4.9233	4.9233	0.00 %	0.00	4.9251	4.9233	16	787,826	5	4	16	13
F_CNHTRY1124	29.11.2024	5.0985	5.0985	0.00 %	0.00	5.0985	5.0985	1	50,985	1	1	45	13
F_EURTRY1024	31.10.2024	38.0381	38.1080	-0.18 %	-0.07	38.0600	37.8805	933	35,462,633	7,906	262	16	12
F_EURTRY1124	29.11.2024	39.2593	39.3492	-0.23 %	-0.09	39.3400	39.2100	474	18,612,133	3,271	228	45	12
F_EURUSD1024	31.10.2024	1.0914	1.0923	-0.08 %	0.00	1.0926	1.0897	421	15,712,649	19,191	140	16	3
F_EURUSD1124	29.11.2024	1.0936	1.0948	-0.11 %	0.00	1.0940	1.0919	90	3,365,296	1,181	31	45	3
F_GBPUSD1024	31.10.2024	1.3082	1.3053	0.22 %	0.00	1.3090	1.3056	5	223,724	46	-2	16	4
F_GBPUSD1124	29.11.2024	1.3034	1.3034	0.00 %	0.00	1.3034	1.3034	1	44,527	3	-1	45	4
F_RUBTRY1024	31.10.2024	0.0000	0.0000	0.00 %	0.00	0.0000	0.0000					16	19
F_RUBTRY1124	29.11.2024	0.0000	0.0000	0.00 %	0.00	0.0000	0.0000					45	19
F_USDTRY1024	31.10.2024	34.7699	34.8576	-0.25 %	-0.09	34.8400	34.7664	21,088	734,068,440	1,078,414	-5,866	16	13
F_USDTRY1124	29.11.2024	35.9223	36.0046	-0.23 %	-0.08	35.9802	35.9000	32,977	1,185,626,903	643,710	8,099	45	13
F_P_USDTRY1024	31.10.2024	0.0000	0.0000	0.00 %	0.00	0.0000	0.0000					16	13
F_P_USDTRY1124	29.11.2024	0.0000	0.0000	0.00 %	0.00	0.0000	0.0000					45	13
KIYMETLİ MADEN KONTRATLARI													
F_XAUTRYM1024	31.10.2024	2,982.710	2,974.680	0.27 %	8.03	2,989.000	2,968.000	192,873	574,747,998	632,133	16,557	16	12
F_XAUTRYM1224	31.12.2024	3,220.510	3,211.130	0.29 %	9.38	3,226.200	3,201.220	19,469	62,610,145	114,635	8,946	77	12
F_XAUUSD1024	31.10.2024	2,666.950	2,657.000	0.37 %	9.95	2,677.000	2,652.050	29,395	2,678,640,268	120,778	-11,447	16	6
F_XAUUSD1224	31.12.2024	2,692.600	2,681.400	0.42 %	11.20	2,699.000	2,677.050	3,132	288,050,830	12,102	1,109	77	6
PAY VADELİ													
F_AEFES1024	31.10.2024	188.410	187.270	0.61 %	1.14	192.150	184.920	9,359	175,941,482	20,627	-480	16	15
F_AEFES1124	29.11.2024	195.310	194.380	0.48 %	0.93	198.790	192.100	926	18,075,908	1,500	245	45	15
F_AKBNK1024	31.10.2024	55.400	54.960	0.80 %	0.44	55.870	53.930	371,188	2,041,465,929	333,995	5,996	16	17
F_AKBNK1124	29.11.2024	57.280	56.930	0.61 %	0.35	57.800	55.890	15,017	85,660,991	22,404	4,521	45	17
F_AKSEN1024	31.10.2024	34.890	34.470	1.22 %	0.42	35.050	34.290	8,790	30,545,837	13,200	-2,679	16	16
F_AKSEN1124	29.11.2024	36.050	35.370	1.92 %	0.68	36.140	35.480	362	1,295,911	1,150	89	45	16
F_ALARK1024	31.10.2024	85.760	83.580	2.61 %	2.18	86.900	83.110	13,035	111,162,836	38,349	-1,681	16	15
F_ALARK1124	29.11.2024	89.320	86.720	3.00 %	2.60	89.790	86.310	373	3,291,341	2,440	35	45	15
F_ARCLK1024	31.10.2024	142.750	137.300	3.97 %	5.45	143.280	137.750	5,657	79,477,018	13,692	-293	16	15
F_ARCLK1124	29.11.2024	147.740	143.390	3.03 %	4.35	148.090	142.700	334	4,851,215	470	-7	45	15
F_ASELS1024	31.10.2024	56.840	56.410	0.76 %	0.43	57.750	55.640	85,199	484,047,737	92,143	-120	16	16
F_ASELS1124	29.11.2024	58.640	58.280	0.62 %	0.36	59.550	57.570	2,241	13,114,746	4,428	215	45	16
F_ASTOR1024	31.10.2024	68.490	66.150	3.54 %	2.34	69.140	65.920	21,019	141,800,477	30,827	-1,123	16	17
F_ASTOR1124	29.11.2024	70.070	68.070	2.94 %	2.00	70.770	67.730	1,262	8,741,332	2,004	647	45	17
F_BIMAS1024	31.10.2024	476.820	475.220	0.34 %	1.60	488.500	471.500	15,670	751,868,965	20,804	26	16	16
F_BIMAS1124	29.11.2024	492.410	491.160	0.25 %	1.25	502.220	488.970	343	16,979,297	892	186	45	16
F_BRSAN1024	31.10.2024	419.670	406.280	3.30 %	13.39	422.690	404.670	1,846	76,802,194	2,164	-71	16	16
F_BRSAN1124	29.11.2024	429.390	419.950	2.25 %	9.44	431.720	419.370	26	1,106,522	157	-2	45	16
F_CIMSA1024	31.10.2024	31.980	31.300	2.17 %	0.68	32.000	30.880	21,480	67,709,217	34,375	-1,103	16	15
F_CIMSA1124	29.11.2024	33.050	32.370	2.10 %	0.68	33.140	32.210	492	1,603,502	2,382	55	45	15
F_DOAS1024	31.10.2024	211.290	201.770	4.72 %	9.52	213.590	202.010	2,789	58,457,048	7,108	-236	16	15
F_DOAS1124	29.11.2024	217.530	212.260	2.48 %	5.27	218.880	209.000	630	13,539,740	2,258	328	45	15
F_DOHOL1024	31.10.2024	13.090	12.890	1.55 %	0.20	13.120	12.780	108,233	139,995,818	247,408	-2,130	16	16
F_DOHOL1124	29.11.2024	13.530	13.350	1.35 %	0.18	13.590	13.270	8,154	10,918,973	33,259	4,588	45	16
F_EKGYO1024	31.10.2024	10.030	9.660	3.83 %	0.37	10.050	9.640	812,747	800,772,163	1,147,319	20,124	16	15
F_EKGYO1124	29.11.2024	10.370	10.000	3.70 %	0.37	10.390	10.020	28,251	28,829,044	95,944	15,086	45	15
F_ENJSA1024	31.10.2024	55.500	53.520	3.70 %	1.98	55.690	53.380	12,654	69,434,065	41,916	-81	16	15
F_ENJSA1124	29.11.2024	57.330	54.940	4.35 %	2.39	57.520	55.160	5,253	29,759,808	6,406	806	45	15
F_ENKAI1024	31.10.2024	44.740	43.290	3.35 %	1.45	45.000	43.140	54,973	242,006,336	96,601	2,907	16	15
F_ENKAI1124	29.11.2024	46.180	44.850	2.97 %	1.33	46.400	44.670	2,320	10,548,232	3,906	78	45	15
F_EREGL1024	31.10.2024	49.350	49.250	0.20 %	0.10	49.620	48.440	197,975	970,197,377	202,148	-7,000	16	14
F_EREGL1124	29.11.2024	51.130	51.030	0.20 %	0.10	51.370	50.240	10,481	53,314,956	24,697	3,215	45	14
F_FROTO1024	31.10.2024	923.150	920.110	0.33 %	3.04	940.000	910.970	2,390	220,782,653	3,633	-175	16	15
F_FROTO1124	29.11.2024	921.200	918.840	0.26 %	2.36	929.100	906.340	211	19,386,448	719	62	45	15
F_GARAN1024	31.10.2024	119.670	119.190	0.40 %	0.48	120.950	116.810	98,250	1,167,882,946	130,602	2,331	16	17
F_GARAN1124	29.11.2024	123.540	123.250	0.24 %	0.29	124.770	120.730	5,319	65,174,559	5,240	670	45	17
F_GUBRF1024	31.10.2024	178.900	175.970	1.67 %	2.93	179.500	166.920	103,452	1,800,016,792	59,532	783	16	17
F_GUBRF1124	29.11.2024	184.640	182.540	1.15 %	2.10	185.630	173.150	4,950	88,784,599	4,285	-522	45	17
F_HALKB1024	31.10.2024	16.370	15.820	3.48 %	0.55	16.430	15.840	109,450	176,484,224	148,436	1,511	16	16
F_HALKB1124	29.11.2024	16.990	16.500	2.97 %	0.49	17.010	16.500	2,493	4,164,224	6,560	1,252	45	16
F_HEKTS1024N1	31.10.2024	3.780	3.760	0.53 %	0.02	3.810	3.710	122,872	128,848,432	229,199	6,237	16	16
F_HEKTS1124N1	29.11.2024	3.910	3.910	0.00 %	0.00	3.930	3.860	14,422	15,613,147	25,218	-319	45	16

Sözleşme Kodu	Vade Ayı	Uzlaşma Fiyatı	Önceki Uzlaşma Fiyatı	Değişim	Değişim Puan	Gün İçi Yüksek	Gün İçi Düşük	İşlem Miktarı	İşlem Hacim	Açık Pozisyon	Açık Pozisyon Değişimi	Vadeye Kalan Gün Sayısı	Takasbank Başlangıç Teminatı %
PAY VADELİ													
F_ISCTR1024	31.10.2024	12.740	12.600	1.11 %	0.14	12.820	12.460	1,723,042	2,175,997,020	1,548,838	120,396	16	15
F_ISCTR1124	29.11.2024	13.200	13.050	1.15 %	0.15	13.260	12.950	41,836	54,867,688	83,993	17,701	45	15
F_KCHOL1024	31.10.2024	184.030	175.440	4.90 %	8.59	184.900	174.440	55,025	996,485,170	71,430	561	16	16
F_KCHOL1124	29.11.2024	190.350	181.340	4.97 %	9.01	191.100	181.000	3,592	67,508,358	7,224	757	45	16
F_KONTR1024	31.10.2024	40.030	37.500	6.75 %	2.53	40.980	37.300	23,413	92,402,769	26,356	266	16	17
F_KONTR1124	29.11.2024	41.210	38.680	6.54 %	2.53	42.000	38.730	1,066	4,297,788	3,089	374	45	17
F_KOZAA1024	31.10.2024	56.220	56.790	-1.00 %	-0.57	57.360	55.600	29,752	167,983,928	67,967	979	16	15
F_KOZAA1124	29.11.2024	58.190	59.100	-1.54 %	-0.91	59.350	57.720	2,893	16,889,318	5,817	1,260	45	15
F_KOZAL1024	31.10.2024	20.120	19.790	1.67 %	0.33	20.300	19.650	242,572	482,938,961	426,341	-29,368	16	15
F_KOZAL1124	29.11.2024	20.740	20.510	1.12 %	0.23	20.940	20.380	31,056	64,388,719	45,120	19,678	45	15
F_KRDMD1024	31.10.2024	27.360	27.140	0.81 %	0.22	27.560	26.590	257,775	698,428,867	195,303	16,580	16	15
F_KRDMD1124	29.11.2024	28.170	27.970	0.72 %	0.20	28.340	27.420	15,926	44,486,763	28,654	6,001	45	15
F_MGROS1024	31.10.2024	428.480	428.000	0.11 %	0.48	432.930	425.220	4,410	189,303,966	13,863	-103	16	15
F_MGROS1124	29.11.2024	444.800	446.380	-0.35 %	-1.58	447.820	441.320	330	14,663,138	886	231	45	15
F_ODAS1024	31.10.2024	5.810	5.750	1.04 %	0.06	5.860	5.730	228,925	132,597,144	388,891	-10,607	16	15
F_ODAS1124	29.11.2024	6.030	5.960	1.17 %	0.07	6.060	5.940	5,102	3,061,753	37,926	1,298	45	15
F_OYAKC1024	31.10.2024	58.440	58.710	-0.46 %	-0.27	59.690	57.720	16,543	97,075,389	30,655	988	16	16
F_OYAKC1124	29.11.2024	60.280	60.780	-0.82 %	-0.50	61.500	59.510	523	3,151,733	1,057	209	45	16
F_PETKM1024	31.10.2024	19.540	19.280	1.35 %	0.26	19.650	19.160	212,745	412,312,580	255,123	-6,471	16	15
F_PETKM1124	29.11.2024	20.240	19.970	1.35 %	0.27	20.340	19.760	11,213	22,617,943	23,132	6,423	45	15
F_PGSUS1024	31.10.2024	237.720	226.590	4.91 %	11.13	238.300	225.880	17,189	400,046,715	23,774	-477	16	16
F_PGSUS1124	29.11.2024	244.800	233.910	4.66 %	10.89	245.510	233.000	1,010	24,159,404	850	220	45	16
F_SAHOL1024	31.10.2024	89.650	88.720	1.05 %	0.93	91.070	88.300	84,217	755,148,829	173,211	-221	16	14
F_SAHOL1124	29.11.2024	92.830	91.800	1.12 %	1.03	94.210	91.600	9,015	83,796,474	10,669	3,551	45	14
F_SASA1024N1	31.10.2024	3.930	3.860	1.81 %	0.07	3.960	3.830	75,237	234,329,688	96,845	-7,624	16	16
F_SASA1124	29.11.2024	4.080	4.010	1.75 %	0.07	4.100	3.970	28,877	11,722,084	41,867	16,156	45	16
F_SISE1024	31.10.2024	39.060	38.160	2.36 %	0.90	39.350	38.160	75,815	293,595,732	165,837	-7,163	16	14
F_SISE1124	29.11.2024	40.410	39.520	2.25 %	0.89	40.670	39.550	4,691	18,820,945	20,433	258	45	14
F_SOKM1024	31.10.2024	43.200	43.410	-0.48 %	-0.21	43.450	42.630	19,324	83,134,646	65,063	3,765	16	15
F_SOKM1124	29.11.2024	44.650	44.990	-0.76 %	-0.34	44.980	44.160	1,338	5,946,486	3,165	-94	45	15
F_TAVHL1024	31.10.2024	219.410	214.610	2.24 %	4.80	219.700	211.600	7,021	151,564,967	18,231	1,205	16	15
F_TAVHL1124	29.11.2024	226.280	223.230	1.37 %	3.05	227.350	219.550	502	11,206,126	1,254	161	45	15
F_TCELL1024	31.10.2024	87.860	85.420	2.86 %	2.44	88.190	84.570	76,691	664,988,908	152,438	607	16	14
F_TCELL1124	29.11.2024	91.040	88.380	3.01 %	2.66	91.270	87.650	8,773	78,853,068	17,691	3,079	45	14
F_THYAO1024	31.10.2024	272.880	261.400	4.39 %	11.48	273.450	261.250	70,827	1,894,045,484	80,475	-3,914	16	15
F_THYAO1124	29.11.2024	282.180	270.380	4.36 %	11.80	282.780	271.010	5,878	162,858,033	9,990	2,401	45	15
F_TKFEN1024	31.10.2024	66.680	65.490	1.82 %	1.19	67.480	63.550	76,099	497,219,294	64,595	1,536	16	15
F_TKFEN1124	29.11.2024	68.680	67.650	1.52 %	1.03	69.590	65.700	4,412	29,851,109	6,378	779	45	15
F_TOASO1024	31.10.2024	194.020	187.320	3.58 %	6.70	195.370	186.860	8,536	163,761,024	24,955	-407	16	14
F_TOASO1124	29.11.2024	200.710	193.430	3.76 %	7.28	201.820	193.930	995	19,809,688	1,983	138	45	14
F_TSKB1024	31.10.2024	11.420	11.080	3.07 %	0.34	11.480	11.040	113,127	126,927,293	554,797	-9,692	16	15
F_TSKB1124	29.11.2024	11.820	11.460	3.14 %	0.36	11.860	11.450	3,184	3,717,120	9,917	966	45	15
F_TTKOM1024	31.10.2024	47.250	45.200	4.54 %	2.05	47.560	44.710	95,390	444,484,309	107,092	-5,629	16	15
F_TTKOM1124	29.11.2024	48.900	46.840	4.40 %	2.06	49.170	46.300	7,922	38,204,536	19,890	2,606	45	15
F_TUPRS1024	31.10.2024	148.060	147.380	0.46 %	0.68	149.930	145.910	39,731	586,151,876	76,695	2,494	16	15
F_TUPRS1124	29.11.2024	153.230	152.240	0.65 %	0.99	155.000	151.050	3,025	46,210,549	3,636	153	45	15
F_VAKBN1024	31.10.2024	22.450	22.280	0.76 %	0.17	22.590	22.140	108,910	243,618,004	160,602	3,802	16	15
F_VAKBN1124	29.11.2024	23.250	23.070	0.78 %	0.18	23.350	22.950	5,389	12,477,584	10,531	1,777	45	15
F_VESTL1024	31.10.2024	59.710	57.870	3.18 %	1.84	59.980	57.710	10,239	60,309,071	22,303	753	16	17
F_VESTL1124	29.11.2024	61.740	60.200	2.56 %	1.54	61.890	59.710	1,745	10,632,990	10,956	216	45	17
F_YKBNK1024	31.10.2024	27.240	26.020	4.69 %	1.22	27.420	25.790	1,053,436	2,820,880,781	655,945	-20,144	16	15
F_YKBNK1124	29.11.2024	28.170	26.970	4.45 %	1.20	28.350	26.740	42,906	119,088,583	60,752	11,993	45	15

VİOP Bülten

Genel Müdürlük

Esentepe Mh. Ecza Sk. Safter Han İş Merkezi No:6 Şişli/İstanbul – (0212) 286 30 00

Beylikdüzü

Hayrettin Paşa Mah. 1993 Sokak No:22 Ferah Residence Daire A1 Esenyurt – (0212) 270 26 43

Erenköy

Bağdat Caddesi Beyaz Apt. No: 339 D:5 Erenköy – (0216) 301 10 45

Levent

Nispetiye Mah. Aytar Cad Metro İş Merkezi No. 10 İç Kapı No: 1 Beşiktaş – (0212) 286 30 00

Suadiye

Suadiye Mah. Öncü Sokak Büyük Hanlı Konutları B1 Blok K:8 D:22 Kadıköy – (0216) 350 01 43

Ankara

Tunalı Hilmi Cad. 60/12 Kavaklıdere – (0312) 426 16 61

Bursa

Çekirge Mah. Çekirge Cad. Gökçen Apt. Blok 97/1 C Osmangazi – (0224) 233 43 37

Malatya

Sancaktar Mah. Aslantepo Cad. Canbaylar Plaza No. 93/9 Battalgazi – (0422) 377 90 00

Adana

Çınarlı Mah. 61027 SK. Sunar Nuri Çomu İş Merkezi Sitesi A Blok No:18 İç Kapı No:124 Seyhan – (0322) 355 31 45

Aydın

Güzelhisar Mahallesi Albay Şefik Caddesi No:4 Ronasans Plaza İç Kapı No:17 Efeler/AYDIN – (0256) 218 22 95

Denizli

Sırapapılar Mahallesi 1585 Sokak Kaygün İş Merkezi No:3 İç Kapı No:13 Merkezefendi – (0258) 295 08 99

Eskişehir

Akarkaş Mah. Atatürk Bul. Yağmur Apt. No : 87A Odunpazarı – (0222) 211 20 45

İzmir

Çınarlı Mah. Ozan Abay Cad. Egeperla No: 10 / 201 Konak / İzmir – (0234) 270 44 67

İzmit

Karabaş Mah. Ankara Karayolu Cad. No: 65/3 Kocaeli – (0262) 999 68 97

Kapalıçarşı

Molla Fenari Mah. Kürkcüler Çarşısı Sk. No:25 İç Kapı No:1 Fatih / İstanbul – (0212) 513 40 01

Mersin

Güvenevler Mah. 1928 Sk. İkinci Global İş Merkezi No:5 İç Kapı No:6 Yenişehir/MERSİN – (0324) 241 33 15

Niğde

Aşağı Kayabaşı Mah. Dr. Sami Yağız Cad. Kültür Plaza No:32 Kat:1/4 Niğde – (0388) 214 19 35

**YASAL UYARI**

Bu rapor, bir veya daha fazla sermaye piyasası aracı veya bunları ihraç eden ortaklıklar ve kuruluşlar ile piyasa eğilimleri hakkında, belirli bir kişiye veya mali durumları, risk ve getiri tercihleri benzer nitelikteki bir gruba yönelik olmamak kaydıyla, Marbaş Menkul Değerler A.Ş. müşterilerine ve/veya dağıtım kanallarına yönelik olarak Marbaş Menkul Değerler A.Ş.'nin anlaşılabilir olduğu dışarıdan hizmet sağlayıcı kuruluş tarafından hazırlanmıştır. Burada yer alan yatırım bilgi, yorum ve tavsiyeleri yatırım danışmanlığı kapsamında değildir. Yatırım danışmanlığı hizmeti, yetkili kuruluşlar tarafından kişilerin risk ve getiri tercihleri dikkate alınarak kişiye özel sunulmaktadır. Burada yer alan yorum ve tavsiyeler ise genel niteliktedir. Bu tavsiyeler mali durumunuz ile risk ve getiri tercihlerinize uygun olmayabilir. Bu nedenle, sadece burada yer alan bilgilere dayanarak yatırım kararı verilmesi beklentilerinize uygun sonuçlar doğurmayabilir. Bu rapor ve yorumlardaki yazılar, bilgiler ve grafikler, ulaşılabilen ilk kaynaklardan iyi niyetle ve doğruluğu, geçerliliği, etkinliği velhasıl her ne şekil, suret ve nam altında olursa olsun herhangi bir karara dayanak oluşturması hususunda herhangi bir teminat, garanti oluşturmadan, yalnızca bilgi edinilmesi amacıyla derlenmiştir. İş bu raporlardaki yorumlardan; eksik bilgi ve/veya güncellenme gibi konularda ortaya çıkabilecek zararlardan Marbaş Menkul Değerler A.Ş. ve çalışanları sorumlu değildir. Marbaş Menkul Değerler A.Ş. her an, hiçbir şekil ve surette ön ihbara ve/veya ihtara gerek kalmaksızın söz konusu bilgileri, tavsiyeleri değiştirebilir ve/veya ortadan kaldırabilir. Genel anlamda bilgi vermek amacıyla hazırlanmış olan iş bu rapor ve yorumlar, kapsamı bilgiler, tavsiyeler hiçbir şekil ve surette Marbaş Menkul Değerler A.Ş.'nin herhangi bir taahhüdünü tazammum etmediğinden, bu bilgilere istinaden her türlü özel ve/veya tüzel kişiler tarafından alınacak kararlar, varılacak sonuçlar, gerçekleştirilecek işlemler ve oluşabilecek her türlü riskler bizatihi bu kişilere ait ve raci olacaktır. Hiçbir şekil ve surette ve her ne nam altında olursa olsun, her türlü gerçek ve/veya tüzel kişinin, gerek doğrudan gerek dolayısı ile ve bu sebeplerle uğrayabileceği her türlü doğrudan ve/veya dolayısıyla oluşacak maddi ve manevi zarar, kar mahrumiyeti, velhasıl her ne nam altında olursa olsun uğrayabileceği zararlardan hiçbir şekil ve surette Marbaş Menkul Değerler A.Ş. ve çalışanları sorumlu tutulamayacak ve hiçbir şekil ve surette her ne nam altında olursa olsun Marbaş Yatırım Menkul Değerler A.Ş. çalışanlarından talepte bulunulmayacaktır.