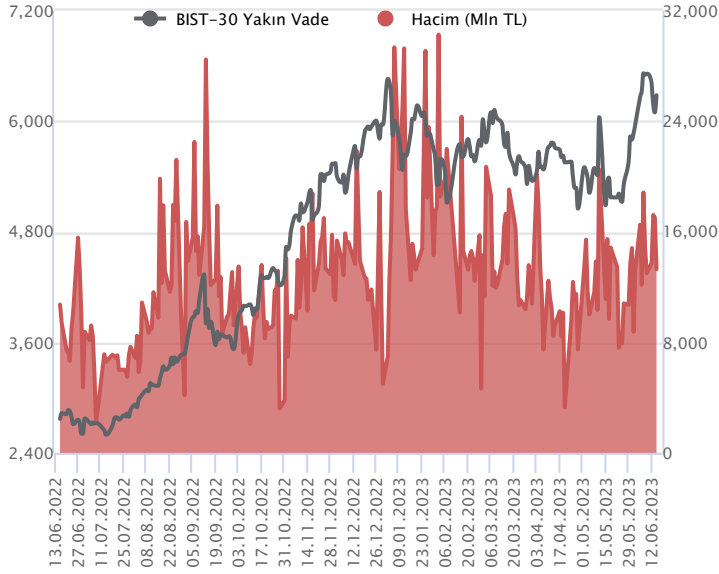


Sözleşme Kodu	Vade Ayı	Uzlaşma Fiyatı	Önceki Uzlaşma Fiyatı	Değişim	Değişim Puan	Gün İçi Yüksek	Gün İçi Düşük	İşlem Miktarı	İşlem Hacim	Açık Pozisyon	Açık Pozisyon Değişimi	Vadeye Kalan Gün Sayısı	Takasbank Başlangıç Teminatı %
ENDEKS KONTRATLARI													
F_XU0300623	26.06.2023	6,254.25	6,072.00	3.00 %	182.25	6,284.50	6,045.25	216,538.00	13,287,469,860.00	267,136.00	-9,475.00	11	15
F_XU0300823	31.08.2023	6,659.25	6,455.50	3.16 %	203.75	6,710.00	6,426.00	9,754.00	637,394,417.50	8,705.00	1,971.00	77	15

BIST 30 Yakın Vadeli Kontratı


Haziran vadeli endeks sözleşmesi yatay açılış sonrası dar bantta dalgalandı. Günün son kısmında gelen güçlü alımlar ile pozitif bir kapanış gerçekleştirdi. 6.045,25 ile 6.284,50 arasında dalgalanan sözleşme günü %3,00 yükselişle 6.254,25 uzlaşma fiyatından tamamladı. Akşam seansında sınırlı yükselişle uzlaşma fiyatının üstünde 6.280,75 seviyesinde kapanış gerçekleşti. Bankacılık sektörünün ön plana çıktığı ve gün sonu genele yayılan alımlar ile önemli direnç bölgesi üstünde kapanış gerçekleştirdi. Bugün Hazine ve Maliye Bakanı Mehmet Şimşek'in banka yöneticileriyle beklenen toplantısı piyasalar tarafından takip edilecek. ECB beklentilere paralel 25 baz puanlık faiz artırırken pozitif gelen ABD verileri ile yurtdışı piyasalarda risk iştahı yüksek bir gün geride kaldı. ABD borsaları günü güçlü yükselişle kapatırken bu sabah vadeileri hafif satıcı seyir izliyor. Asya piyasalarında yeşil ekranlar hakim ve Avrupa borsalarının güne alıcılı bir açılış yapması beklenmekte. Yurtdışı piyasalardan bağımsız iç dinamiklerimizle hareket eden sözleşmenin güne yükselişle başlangıç yapmasını bekliyoruz.

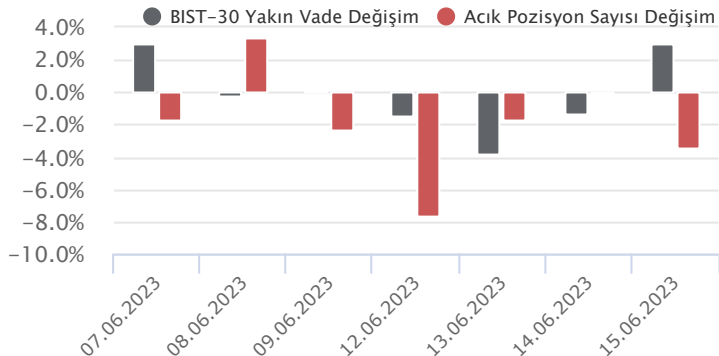
Hafta başından itibaren gelen satımlar 6.000 bölgesinde karşılandı. Günün büyük kısmını 6.150 bölgesine yakın hareketler sergileyen sözleşme gün sonundaki alımlar ile 6,260 direncinin üstünden kapattı. Kısa vadede 6.000 üstünde pozitif görünüm sergilemesini beklediğimi endekste gün içi 6.330 bölgesini ilk direnç olarak takip ediyoruz. Direnç bölgesi üstünde tutunma sağlaması ile 6.425-6.465 bandına doğru alımları güç kazanabilir. Olası kar satışlarında 6.204 ve 6.150 seviyeleri gün içerisinde destekler olarak takip edilebilir.

Endeks - 30 Yakın Vade Aracı Kurum Dağılımı Günlük Değişim					
Long			Short		
Kurum	Net Lot	Pay (%)	Kurum	Net Lot	Pay (%)
İfo Yatırım	6.731	20	Teb Yatırım	14.647	44
HSBC Yatırım	5.846	18	Bank of America	9.011	27
Meksa Yatırım	4.815	14	Yapı Kredi Yatırım	3.241	10
Tacirler Yatırım	4.158	12	Tera Yatırım	1.743	5
İş Yatırım	2.746	8	Ziraat Yatırım	1.342	4
Diğer	9.172	27	Diğer	3.484	10

İlk 5 Kurum Satım Ağırlıklı

Endeks - 30 Yakın Vade Aracı Kurum Dağılımı Tüm Vade					
Long			Short		
Kurum	Net Lot	Pay (%)	Kurum	Net Lot	Pay (%)
Teb Yatırım	76.416	58	Yapı Kredi Yatırım	49.853	38
Bank of America	13.726	11	İş Yatırım	30.792	24
Deniz Yatırım	11.549	9	Tacirler Yatırım	17.528	13
Global Menkul	5.467	4	Oyak Yatırım	7.427	6
Garanti BBVA	5.160	4	Meksa Yatırım	6.216	5
Diğer	18.641	14	Diğer	19.149	15

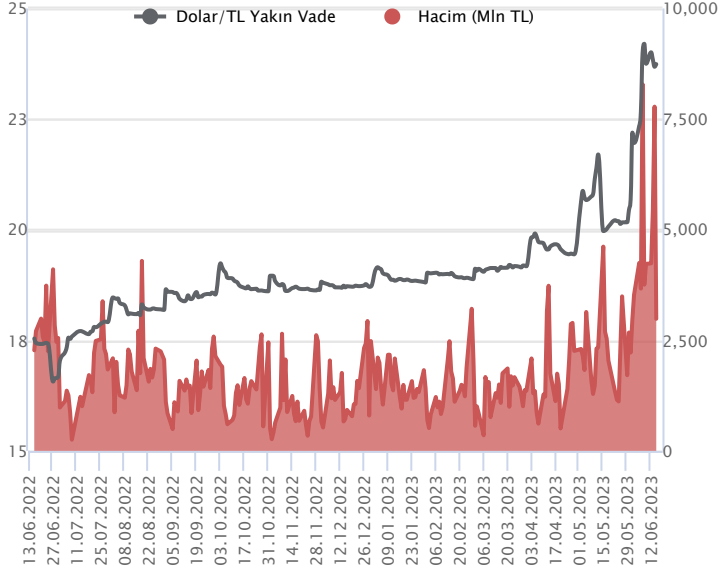
İlk 5 Kurum Alım Ağırlıklı



Fiyat (%)	Açık Pozisyon (%)	Yorum
Artış	Artış	Yükselişin devamlılığı için sinyal olarak kabul edilebilir.
Artış	Azalış	Yükselişin desteklenmediğini gösterir.
Azalış	Artış	Düşüşlerin devamlılığı için sinyal olarak kabul edilebilir.
Azalış	Azalış	Düşüşlerin desteklenmediğini gösterir.

Sözleşme Kodu	Vade Ayı	Uzlaşma Fiyatı	Önceki Uzlaşma Fiyatı	Değişim	Değişim Puan	Gün İçi Yüksek	Gün İçi Düşük	İşlem Miktarı	İşlem Hacim	Açık Pozisyon	Açık Pozisyon Değişimi	Vadeye Kalan Gün Sayısı	Takasbank Başlangıç Teminatı %
DÖVİZ KONTRATLARI													
F_EURTRY0623	26.06.2023	25.9292	25.7025	0.88 %	0.23	25.9310	25.3830	1,174	30,167,652	9,654	147	11	15
F_EURTRY0723	31.07.2023	26.5831	26.4390	0.55 %	0.14	26.5954	26.2700	249	6,585,840	721	-49	46	15
F_EURUSD0623	26.06.2023	1.0928	1.0865	0.58 %	0.01	1.0931	1.0816	7,421	190,594,373	32,478	-531	11	4
F_EURUSD0723	31.07.2023	1.0941	1.0881	0.55 %	0.01	1.0947	1.0839	1,014	26,030,330	1,453	663	46	4
F_USDTRY0623	26.06.2023	23.7431	23.6809	0.26 %	0.06	23.7700	23.6901	125,875	2,984,651,839	1,399,339	-64,814	11	15
F_USDTRY0723	31.07.2023	24.3379	24.2853	0.22 %	0.05	24.4100	24.1700	73,317	1,777,255,565	675,305	26,149	46	15

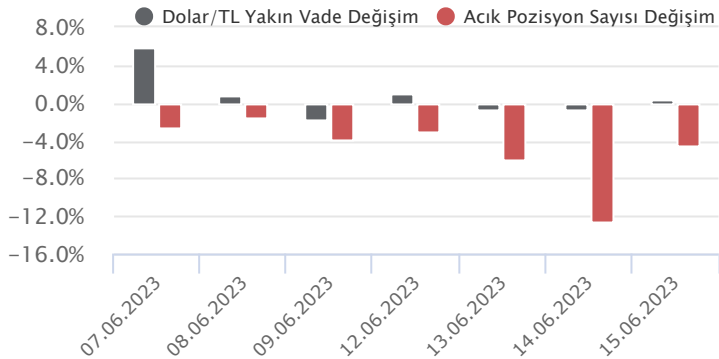
Dolar/TL Yakın Vadeli Kontratı



Haziran vadeli Dolar/TL sözleşmesi dün 23,6901 ile 23,7700 seviyeleri arasında dalgalanarak günü %0,26'lık yükselişle 23,7431 uzlaşma fiyatından tamamladı. Yurt içerisinde merkezi yönetim bütçe dengesi mayısta 118,9 milyar TL fazla verdi. Bütçenin fazla vermesinde ÖTV gelirleri ve kurumlar vergisi katkısı sağlarken, faiz dışı denge ise 221,6 milyar TL olarak gerçekleşti. Kur korumalı mevduat geçen hafta 42,4 milyar TL artışla 2,58 milyar TL'ye ulaşırken, yurt içi yerleşiklerin döviz mevduatı ise 1,8 milyar dolar azalarak 173,7 milyar dolara geriledi. ABD tarafında perakende satışlar mayısta aylık %0,3 ile beklentilerin üzerinde artış kaydederken, çekirdek tarafta da artış %0,4 ile beklentileri aştı. ABD'de sanayi üretimi ise mayısta aylık %0,2 daralırken, imalat üretimi %0,1 artış kaydetti. Açıklanan verilerin fiyatlamalara etkisi olmadı diyebiliriz. Dolar/TL spot kuru, bu sabah saat 08:30 itibariyle 23,66'lı seviyelerde seyrediyor. Dolar endeksi ise 102,24 civarında hareket ediyor. Bu bağlamda sözleşmede bugün 23,69 ve 23,65 seviyeleri destek; 23,85 – 23,94 ve 24,05 seviyeleri ise direnç olarak takip edilebilir.

Dolar/TL Yakın Vade Aracı Kurum Dağılımı Günlük Değişim					
Long			Short		
Kurum	Net Lot	Pay (%)	Kurum	Net Lot	Pay (%)
Akbank	56.661	69	Deniz Yatırım	24.367	30
Teb Yatırım	6.050	7	Ak Yatırım	20.602	25
Finansbank	5.539	7	İş Yatırım	14.189	17
Garanti BBVA	5.032	6	Osmanlı Yatırım	3.314	4
Aktif Yatırım Bank.	5.000	6	Oyak Yatırım	3.267	4
Diğer	3.492	4	Diğer	16.035	20
İlk 5 Kurum Alım Ağırlıklı					

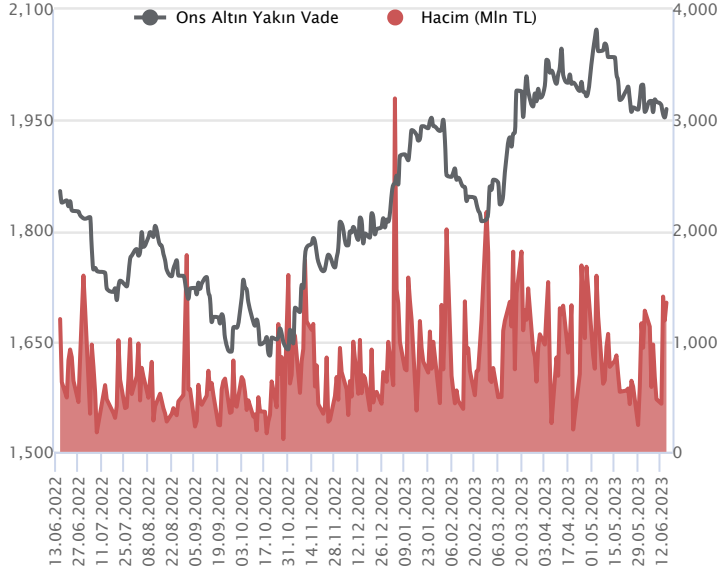
Dolar/TL Yakın Vade Aracı Kurum Dağılımı Tüm Vade					
Long			Short		
Kurum	Net Lot	Pay (%)	Kurum	Net Lot	Pay (%)
İş Yatırım	487.534	40	Akbank	262.035	21
Bank of America	182.451	15	Teb Yatırım	254.410	21
Ak Yatırım	95.370	8	İş Bankası	225.000	18
Yapı Kredi Yatırım	91.252	8	T.C. Merkez Bankası	152.094	12
Oyak Yatırım	68.769	6	Finansbank	128.943	11
Diğer	296.296	24	Diğer	199.190	16
İlk 5 Kurum Satım Ağırlıklı					



Fiyat (%)	Açık Pozisyon (%)	Yorum
Artış	Artış	Yükselişin devamlılığı için sinyal olarak kabul edilebilir.
Artış	Azalış	Yükselişin desteklenmediğini gösterir.
Azalış	Artış	Düşüşlerin devamlılığı için sinyal olarak kabul edilebilir.
Azalış	Azalış	Düşüşlerin desteklenmediğini gösterir.

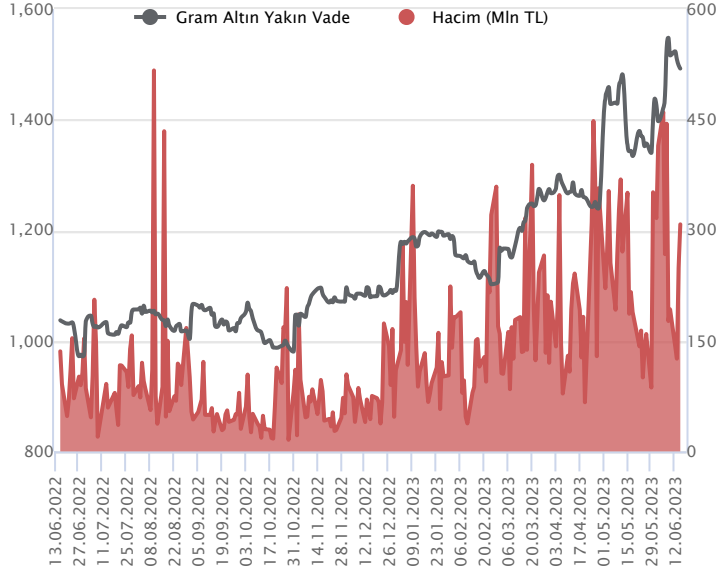
Sözleşme Kodu	Vade Ayı	Uzlaşma Fiyatı	Önceki Uzlaşma Fiyatı	Değişim	Değişim Puan	Gün İçi Yüksek	Gün İçi Düşük	İşlem Miktarı	İşlem Hacim	Açık Pozisyon	Açık Pozisyon Değişimi	Vadeye Kalan Gün Sayısı	Takasbank Başlangıç Teminatı %
ALTIN KONTRATLARI													
F_XAUTRYM0623	26.06.2023	1,495.080	1,498.070	-0.20 %	-2.99	1,497.920	1,470.990	208,124	307,945,504	1,231,607	-66,589	11	15
F_XAUTRYM0823	31.08.2023	1,592.920	1,604.090	-0.70 %	-11.17	1,593.900	1,564.190	111,127	175,089,154	391,288	45,841	77	15
F_XAUUSD0623	26.06.2023	1,959.050	1,965.100	-0.31 %	-6.05	1,967.200	1,930.500	29,398	1,349,145,795	96,199	-11,894	11	8
F_XAUUSD0823	31.08.2023	1,993.250	2,000.300	-0.35 %	-7.05	1,999.900	1,967.000	5,939	277,132,300	17,124	-889	77	8

ONS ALTIN Yakın Vadeli Kontratı



Haziran vadeli ons altın sözleşmesi dün 1930,50\$ ile 1967,20\$ arasında seyrederek, günü yüzde 0,31 düşüşle 1959,05\$ uzlaşma fiyatından tamamladı. Spot piyasada saat 08:30 itibariyle ons altın 1954-1962\$ aralığında izleniyor. Sözleşmede dün görülen yükseliş sonrası gün sonuna doğru kazançların bir kısmının geri verildiği görüldü. Bugün içinde yeni stratejimiz 1950-1968\$ arasını nötr olarak değerlendireceğiz. Sözleşmede 1950\$ destek noktası olarak bulunuyor. Bu destek altı kapanışların devamında aşağı yönlü stratejilerin artması beklenebilir. Bu noktada sözleşme için 1950\$ desteğinin altında 1969\$ stop seviyesi belirlenerek 1911\$ kar alımı için düşünülebilir. Yukarıda 1968\$ direnç noktası olarak izleniyor. Bu direncin üzerinde kapanışların devamında yukarı yönlü pozisyonların artması düşünülebilir. Sözleşmede 1968\$ direncinin üzerinde 1948\$ stop seviyesi eklenerek 2007\$ seviyesi hedeflenebilir. Bu hafta ABD ve Avrupa Merkez Bankalarının faiz kararları sonrasında bugün Euro Bölgesi ve ABD tarafından açıklanacak veriler bulunuyor. Fiyatlamalar üzerinde etkisi sınırlı kalabilir. Sözleşmede olası oynaklığa karşı yatırımcıların aktif bir kar al/zarar durdur seviyesi belirleyerek hareket etmeleri daha sağlıklı olabilir.

GRAM ALTIN Yakın Vadeli Kontratı

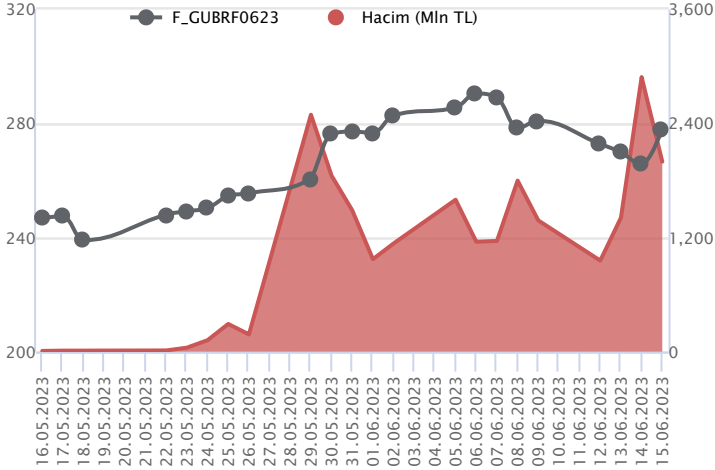


Haziran vadeli gram altın sözleşmesi dün 1470,99 TL ile 1497,92 TL arasında dalgalanarak, günü yüzde 0,20 düşüşle 1495,08 TL uzlaşma fiyatından kapattı. Spot piyasada saat 08:30 itibariyle gram altın 1488 TL seviyesinde bulunuyor. Ons altın 1954-1962\$ arasında ve Dolar/TL kuru ise 23,45-23,67 TL aralığında izleniyor. Bu hafta ABD ve Avrupa Merkez Bankalarının faiz kararları sonrasında bugünde açıklanacak veriler var ancak fiyatlamalar üzerinde etkisi sınırlı kalabilir. Sözleşmede olası oynaklığa karşı yatırımcıların aktif bir kar al/zarar durdur seviyesi belirleyerek hareket etmeleri daha sağlıklı olabilir.

Sözleşme	Vade Ayı	Son Uzlaşma	Önceki Uzlaşma	Değişim %	Günün Düşüğü	Günün Yükselişi	İşlem Adedi	İşlem Hacmi
PAY VADELİ SÖZLEŞMELERİNDE EN FAZLA İŞLEM GÖRENLER								
F_GUBRF0623	26.06.2023	277.740	265.710	4.5 %	264.540	279.010	74,154	1,998,175,842
F_YKBNK0623	26.06.2023	13.200	12.290	7.4 %	12.330	13.250	982,044	1,245,714,652
F_AKBNK0623	26.06.2023	19.570	18.690	4.7 %	18.690	19.690	617,753	1,178,334,060

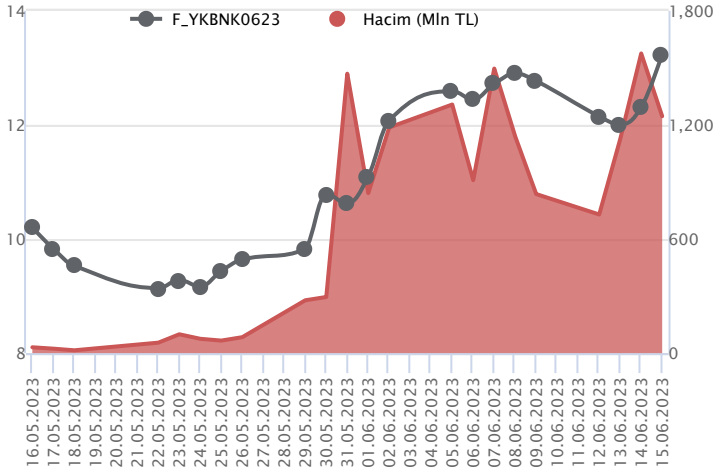
Pay vadeli sözleşmeleri, düşük teminatlarla yüksek tutarlı pozisyonlar almayı mümkün kılar. Pay vadeli sözleşmeleri ile ilgili daha detaylı bilgi almak için Marbaş Menkul Değerler A.Ş. ile iletişime geçebilirsiniz.

F_GUBRF0623 Vadeli Kontratı



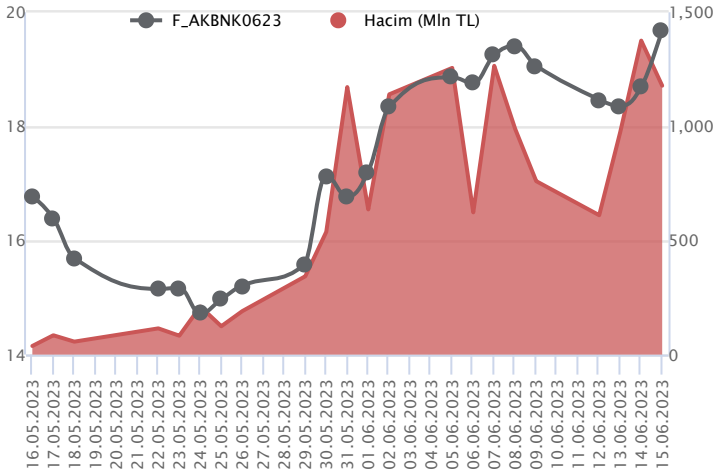
Hafta boyunca realizasyon hareketlerinin kaydedildiği sözleşmede dün gelen tepki alımlarının gün sonuna doğru güç kazandığı takip edildi. Haziran vadeli GUBRF sözleşmesi dün 264,54 TL ve 279,01 TL seviyeleri arasında fiyatlanarak 277,74 TL uzlaşma fiyatından günü tamamladı. Ortalamaların bulunduğu bölgede fiyatlamaların yaşandığı sözleşmede 274,50 TL üzerinde kalıcılığın devamında 282,65 TL ve 285,00 TL ve 288,25 TL seviyeleri izlenen direnç seviyeleridir. Sözleşmede olası geri çekilmelerde 270,00 TL kritik öneme sahip destek bölgesidir. 270,00 TL altında 264,84 TL, 22 günlük ortalamanın bulunduğu 263,00 TL ve 260,00 TL seviyeleri gündeme gelecektir. GUBRF hissesi ve pay sözleşmelerinde zaman zaman yaşanan sert ve volatil fiyatlamalara karşı dikkatli olunması, alınacak pozisyonlarda aktif bir stop loss stratejisine bağlı kalınması faydalı olacaktır.

F_YKBNK0623 Vadeli Kontratı



Bankacılık endeksinde kazançlar gün sonunda %4'ü aşarken, Haziran vadeli YKBNK sözleşmesi dün 12,33 TL ve 13,25 TL seviyeleri arasında dalgalanarak günü 13,20 TL uzlaşma fiyatından tamamladı. Hazine ve Maliye Bakanı Mehmet Şimşek'in bugün bankacılarla olan görüşmesi vereceği mesajlar sektör genelinde volatilitenin artış kaydetmesinde etkili olabilir. Tüm zamanların zirvesinin dün itibari ile 13,25 TL seviyesine taşındığı sözleşmede 13,25 TL üzeri saatlik kapanışlar önemli olacak. Yükselişlerde 13,40 TL ve 13,60 TL pivot seviyeleri takip edilebilir. Geri çekilmelerde ise 13,00 TL altı yaşanacak kapanışlar izlenebilir. Bu koşulun gerçekleşmesi halinde 12,78 TL ve 12,50 TL ve 12,30 TL destek noktaları öne çıkmaktadır. Yüksek seyreden volatilitenin ve tavan – taban fiyatlamalar nedeniyle alınacak pozisyonlarda temkinli olunması aktif bir stop loss stratejisine bağlı kalınması faydalı olacaktır.

F_AKBNK0623 Vadeli Kontratı



Risk iştahının yüksek seyrettiği bir günü geride bıraktık. BIST 100 endeksi günü %2,51'lik getiri ile tamamlarken, bankacılık endeksinde getiriler %4,71'e ulaştı. Haziran vadeli AKBNK pay sözleşmesi ise dün 18,69 TL ile 19,69 TL seviyeleri arasında dalgalanarak günü %4,70'lik yükselişle 19,57 TL uzlaşma fiyatından tamamladı. Sözleşmede dün son saatlerde gelen alımların etkisiyle momentum güç kazanırken, teknik görünümde 19,72 TL üzerindeki fiyatlamalarda 19,94 TL - 20,24 TL ve 20,57 TL seviyeleri sıralı direnç seviyeleri olarak gündeme gelebilir. Aşağı tarafta ise 19,57 TL seviyesi altındaki fiyatlamalarda 19,28 TL seviyesi destek olarak takip edilebilir. Düşüşlerin 19,28 TL seviyesi altında kalıcılık sağlaması durumunda ise 19,06 TL seviyesi gündeme gelebilir. Gün içi volatilitenin yüksek seyrettiği sözleşmede yatırımcıların aktif bir kar al/zarar durdur stratejisine bağlı kalmaları önem arz etmekte olduğunu değerlendiriyoruz.

Dayanak Varlıkların Teknik Gösterge Görünümleri**20 Gün Ortalama/Fiyat Kesişmesi (YUKARI)**HEKTS
KOZAA
ODAS
KOZAL
AKSEN**Güç Göstergeleri Olumlu**THYAO
PGSUS

RSI ve Momentum göstergelerine göre olumlu olanlar

50 Gün Ortalama/Fiyat Kesişmesi (YUKARI)HEKTS
ODAS**MACD**

XAU/USD	ZAYIF AL
XPD/USD	ZAYIF AL
AKSEN	ZAYIF SAT
KOZAL	ZAYIF SAT
ODAS	ZAYIF SAT

20/50 Gün Ortalama Kesişmesi (YUKARI)

ODAS

Para Girişi Olan Dayanak Varlıklar

	Kapanış	İşlem Hacmi (Mln TL)
SASA	56.30	5,151.18367

Yüksek Hacimliler

	İşlem Hacmi (Mln TL)
XU030	55,283.77
XSD25	32,473.47
X10XB	21,117.07
XLBNK	15,846.26
THYAO	7,453.40

20 Gün Ortalama/Fiyat Kesişmesi (AŞAĞI)

Bu şartları sağlayan dayanak varlık bulunmamaktadır.

Güç Göstergeleri ZayıfEKGYO
OYAKC
HALKB

RSI ve Momentum göstergelerine göre zayıf olanlar

50 Gün Ortalama/Fiyat Kesişmesi (AŞAĞI)

Bu şartları sağlayan dayanak varlık bulunmamaktadır.

Göstergeleri Dipte OlanlarEKGYO
SASA
XAU/USD
OYAKC

CCI, RSI, Stochastics, Williams' %R , MFI ve DX göstergelerinin ortalaması en düşük olanlar

20/50 Gün Ortalama Kesişmesi (AŞAĞI)

Bu şartları sağlayan dayanak varlık bulunmamaktadır.

Para Çıkışı Olan Dayanak Varlıklar

	Kapanış	İşlem Hacmi (Mln TL)

Bu şartları sağlayan dayanak varlık bulunmamaktadır.


Dayanak Varlıkların Teknik Gösterge Konumları

Kod	5 Günlük H.O	10 Günlük H.O	20 Günlük H.O	50 Günlük H.O	RSI	StochS	MACD	CCI
AEFES	SATIM	ALIM	ALIM	ALIM	SATIM	ALIM	ALIM	SATIM
AKBNK	ALIM	ALIM	ALIM	ALIM	ALIM	SATIM	ALIM	ALIM
AKSEN	SATIM	SATIM	ALIM	ALIM	SATIM	ALIM	SATIM	SATIM
ALARK	SATIM	ALIM	ALIM	ALIM	SATIM	ALIM	ALIM	SATIM
ARCLK	ALIM	ALIM	ALIM	ALIM	SATIM	ALIM	ALIM	SATIM
ASELS	ALIM	ALIM	ALIM	ALIM	SATIM	ALIM	ALIM	SATIM
BIMAS	ALIM	ALIM	ALIM	ALIM	ALIM	ALIM	ALIM	ALIM
CNH/TRY	ALIM	ALIM	ALIM	ALIM	SATIM	ALIM	ALIM	SATIM
DOHOL	ALIM	ALIM	ALIM	ALIM	SATIM	ALIM	ALIM	SATIM
ECILC	ALIM	ALIM	ALIM	ALIM	SATIM	ALIM	ALIM	SATIM
EKGYO	SATIM	SATIM	SATIM	ALIM	SATIM	ALIM	SATIM	SATIM
ENJSA	ALIM	ALIM	ALIM	ALIM	ALIM	SATIM	ALIM	ALIM
ENKAI	SATIM	ALIM	ALIM	ALIM	SATIM	ALIM	ALIM	SATIM
EREGL	SATIM	ALIM	ALIM	ALIM	SATIM	ALIM	ALIM	SATIM
EUR/TRY	ALIM	ALIM	ALIM	ALIM	ALIM	ALIM	ALIM	SATIM
EUR/USD	ALIM	ALIM	ALIM	ALIM	ALIM	SATIM	ALIM	ALIM
FROTO	ALIM	ALIM	ALIM	ALIM	SATIM	ALIM	ALIM	SATIM
GARAN	ALIM	ALIM	ALIM	ALIM	ALIM	SATIM	ALIM	ALIM
GBP/USD	ALIM	ALIM	ALIM	ALIM	ALIM	SATIM	ALIM	ALIM
GUBRF	ALIM	ALIM	ALIM	ALIM	ALIM	SATIM	SATIM	ALIM
HALKB	ALIM	ALIM	ALIM	ALIM	SATIM	SATIM	SATIM	SATIM
HEKTS	ALIM	ALIM	ALIM	ALIM	ALIM	SATIM	ALIM	ALIM
ISCTR	ALIM	ALIM	ALIM	ALIM	ALIM	SATIM	ALIM	ALIM
ISGYO	SATIM	ALIM	ALIM	ALIM	SATIM	ALIM	ALIM	SATIM
KARSN	SATIM	ALIM	ALIM	ALIM	SATIM	ALIM	ALIM	SATIM
KCHOL	ALIM	ALIM	ALIM	ALIM	ALIM	ALIM	ALIM	SATIM
KOZAA	ALIM	ALIM	ALIM	ALIM	SATIM	ALIM	SATIM	SATIM
KOZAL	SATIM	SATIM	ALIM	ALIM	SATIM	ALIM	SATIM	SATIM
KRDMD	ALIM	ALIM	ALIM	ALIM	SATIM	ALIM	ALIM	SATIM
MGROS	ALIM	ALIM	ALIM	ALIM	ALIM	SATIM	ALIM	SATIM
ODAS	SATIM	SATIM	ALIM	ALIM	SATIM	SATIM	SATIM	SATIM
OYAKC	SATIM	SATIM	ALIM	ALIM	SATIM	ALIM	SATIM	SATIM
PETKM	SATIM	SATIM	ALIM	ALIM	SATIM	ALIM	ALIM	SATIM
PGSUS	ALIM	ALIM	ALIM	ALIM	ALIM	ALIM	ALIM	SATIM
RUB/TRY	ALIM	ALIM	ALIM	ALIM	ALIM	ALIM	ALIM	SATIM
SAHOL	ALIM	ALIM	ALIM	ALIM	SATIM	ALIM	ALIM	SATIM
SASA	SATIM	SATIM	ALIM	ALIM	SATIM	ALIM	SATIM	SATIM
SISE	SATIM	SATIM	ALIM	ALIM	SATIM	ALIM	ALIM	SATIM
SKBNK	ALIM	ALIM	ALIM	ALIM	ALIM	ALIM	ALIM	ALIM
SOKM	ALIM	ALIM	ALIM	ALIM	ALIM	ALIM	ALIM	ALIM
TAVHL	SATIM	SATIM	ALIM	ALIM	SATIM	ALIM	ALIM	SATIM
TCELL	SATIM	ALIM	ALIM	ALIM	SATIM	ALIM	ALIM	SATIM
THYAO	ALIM	ALIM	ALIM	ALIM	ALIM	ALIM	ALIM	SATIM
TKFEN	ALIM	ALIM	ALIM	ALIM	ALIM	ALIM	ALIM	ALIM
TOASO	ALIM	ALIM	ALIM	ALIM	SATIM	ALIM	ALIM	SATIM
TSKB	ALIM	ALIM	ALIM	ALIM	ALIM	SATIM	ALIM	ALIM
TTKOM	ALIM	ALIM	ALIM	ALIM	SATIM	ALIM	ALIM	SATIM
TUPRS	ALIM	ALIM	ALIM	ALIM	SATIM	ALIM	ALIM	SATIM
USD/TRY	ALIM	ALIM	ALIM	ALIM	SATIM	ALIM	ALIM	SATIM
VAKBN	ALIM	ALIM	ALIM	ALIM	ALIM	SATIM	ALIM	ALIM
VESTL	SATIM	SATIM	ALIM	ALIM	SATIM	ALIM	ALIM	SATIM
X10XB	ALIM	ALIM	ALIM	ALIM	SATIM	ALIM	ALIM	SATIM
XAU/TRY	SATIM	ALIM	ALIM	ALIM	SATIM	ALIM	ALIM	SATIM
XAU/USD	ALIM	ALIM	SATIM	SATIM	ALIM	ALIM	ALIM	ALIM
XLBNK	ALIM	ALIM	ALIM	ALIM	ALIM	SATIM	ALIM	ALIM
XSD25	ALIM	ALIM	ALIM	ALIM	ALIM	ALIM	ALIM	SATIM
XU030	ALIM	ALIM	ALIM	ALIM	SATIM	ALIM	ALIM	SATIM
YKBNK	ALIM	ALIM	ALIM	ALIM	ALIM	SATIM	ALIM	ALIM



Kod	Destek 3	Destek 2	Destek 1	Kapanış	Pivot	Direnç 1	Direnç 2	Direnç 3
DESTEKLER				DİRENÇLER				
F_AEFES0623	62.22	64.36	65.81	67.25	67.95	69.40	71.54	72.99
F_AEFES0723	64.58	66.82	68.26	69.70	70.50	71.94	74.18	75.62
F_AKBNK0623	18.02	18.36	19.02	19.69	19.36	20.02	20.36	21.02
F_AKBNK0723	18.85	19.15	19.77	20.38	20.07	20.69	20.99	21.61
F_AKSEN0623	31.76	32.19	32.67	33.16	33.10	33.58	34.01	34.49
F_AKSEN0723	33.13	33.51	33.98	34.44	34.36	34.83	35.21	35.68
F_ALARK0623	69.67	70.49	72.15	73.80	72.97	74.63	75.45	77.11
F_ALARK0723	72.76	73.53	74.91	76.30	75.68	77.06	77.83	79.21
F_ARCLK0623	109.43	110.93	113.86	116.80	115.36	118.29	119.79	122.72
F_ARCLK0723	114.32	115.59	118.13	120.67	119.40	121.94	123.21	125.75
F_ASELS0623	51.54	52.06	53.03	53.99	53.55	54.52	55.04	56.01
F_ASELS0723	53.49	54.00	54.98	55.96	55.49	56.47	56.98	57.96
F_BIMAS0623	155.54	158.73	165.11	171.49	168.30	174.68	177.87	184.25
F_BIMAS0723	162.94	165.62	170.87	176.11	173.55	178.80	181.48	186.73
F_CNHTRY0623	3.31	3.31	3.31	3.31	3.31	3.31	3.31	3.31
F_CNHTRY0723	3.40	3.40	3.40	3.40	3.40	3.40	3.40	3.40
F_DOHOL0623	9.12	9.29	9.50	9.72	9.67	9.88	10.05	10.26
F_DOHOL0723	9.55	9.70	9.90	10.11	10.05	10.25	10.40	10.60
F_ECILC0623	31.16	31.77	32.47	33.17	33.08	33.78	34.39	35.09
F_ECILC0723	31.55	32.36	33.35	34.35	34.16	35.15	35.96	36.95
F_EKGYO0623	7.03	7.09	7.20	7.31	7.26	7.37	7.43	7.54
F_EKGYO0723	7.32	7.38	7.48	7.59	7.54	7.64	7.70	7.80
F_ENJSA0623	30.46	30.87	31.63	32.38	32.04	32.80	33.21	33.97
F_ENJSA0723	31.66	32.08	32.85	33.63	33.27	34.04	34.46	35.23
F_ENKAI0623	27.90	28.11	28.51	28.91	28.72	29.12	29.33	29.73
F_ENKAI0723	29.11	29.29	29.67	30.04	29.85	30.23	30.41	30.79
F_EREGL0623	35.85	36.15	36.74	37.32	37.04	37.63	37.93	38.52
F_EREGL0723	37.24	37.54	38.10	38.67	38.40	38.96	39.26	39.82
F_EURTRY0623	25.01	25.20	25.56	25.92	25.75	26.11	26.29	26.66
F_EURTRY0723	26.04	26.16	26.37	26.58	26.48	26.69	26.81	27.02
F_EURUSD0623	1.07	1.08	1.09	1.09	1.09	1.10	1.10	1.11
F_EURUSD0723	1.08	1.08	1.09	1.09	1.09	1.10	1.10	1.11
F_FROTO0623	636.74	648.91	673.16	697.41	685.33	709.58	721.75	746.00
F_FROTO0723	666.07	676.94	696.25	715.55	707.12	726.43	737.30	756.61
F_GARAN0623	28.97	29.44	30.36	31.29	30.83	31.75	32.22	33.14
F_GARAN0723	30.24	30.68	31.54	32.41	31.98	32.84	33.28	34.14
F_GBPUSD0623	1.25	1.26	1.27	1.27	1.27	1.28	1.28	1.29
F_GBPUSD0723	1.26	1.26	1.27	1.27	1.27	1.28	1.28	1.28
F_GUBRF0623	254.27	259.41	268.74	278.08	273.88	283.21	288.35	297.68
F_GUBRF0723	265.95	271.42	281.58	291.75	287.05	297.21	302.68	312.84
F_HALKB0623	12.66	12.78	13.02	13.26	13.14	13.38	13.50	13.74
F_HALKB0723	13.22	13.31	13.49	13.67	13.58	13.76	13.85	14.03
F_HEKTS0623	26.19	27.28	29.46	31.64	30.55	32.73	33.82	36.00
F_HEKTS0723	26.69	27.85	30.15	32.46	31.31	33.61	34.77	37.07
F_ISCTR0623	13.04	13.25	13.65	14.06	13.86	14.26	14.47	14.87
F_ISCTR0723	13.61	13.80	14.20	14.59	14.39	14.79	14.98	15.38
F_ISGYO0623	9.39	9.49	9.66	9.83	9.76	9.93	10.03	10.20
F_ISGYO0723	9.74	9.82	10.00	10.17	10.08	10.26	10.34	10.52
F_KARSN0623	9.00	9.12	9.25	9.37	9.37	9.50	9.62	9.75
F_KARSN0723	9.45	9.53	9.62	9.71	9.70	9.79	9.87	9.96
F_KCHOL0623	98.28	99.20	101.02	102.85	101.94	103.76	104.68	106.50
F_KCHOL0723	102.15	103.01	104.75	106.48	105.61	107.35	108.21	109.95
F_KOZAA0623	41.07	42.28	44.39	46.51	45.60	47.71	48.92	51.03
F_KOZAA0723	42.95	44.07	46.08	48.09	47.20	49.21	50.33	52.34
F_KOZAL0623	20.96	21.41	22.21	23.02	22.66	23.46	23.91	24.71
F_KOZAL0723	21.38	21.81	22.65	23.50	23.08	23.92	24.35	25.19
F_KRDMD0623	20.88	21.08	21.46	21.85	21.66	22.04	22.24	22.62
F_KRDMD0723	21.59	21.81	22.21	22.60	22.43	22.83	23.05	23.45
F_MGROS0623	188.98	192.14	197.06	201.98	200.22	205.14	208.30	213.22
F_MGROS0723	197.20	200.10	204.80	209.50	207.70	212.40	215.30	220.00
F_ODAS0623	6.25	6.34	6.51	6.67	6.60	6.77	6.86	7.03
F_ODAS0723	6.50	6.61	6.79	6.98	6.90	7.08	7.19	7.37
F_OYAKC0623	39.53	39.87	40.53	41.20	40.87	41.53	41.87	42.53
F_OYAKC0723	41.09	41.42	42.08	42.74	42.41	43.07	43.40	44.06
F_PETKM0623	14.16	14.31	14.62	14.92	14.77	15.08	15.23	15.54
F_PETKM0723	14.65	14.82	15.16	15.50	15.33	15.67	15.84	16.18



Kod	Destek 3	Destek 2	Destek 1	Kapanış	Pivot	Direnç 1	Direnç 2	Direnç 3
DESTEKLER				DİRENÇLER				
F_PGSUS0623	567.28	574.14	586.07	598.00	592.93	604.86	611.72	623.65
F_PGSUS0723	590.57	597.00	608.51	620.02	614.94	626.45	632.88	644.39
F_SAHOL0623	41.16	41.52	42.21	42.90	42.57	43.26	43.62	44.31
F_SAHOL0723	42.93	43.25	43.87	44.50	44.19	44.81	45.13	45.75
F_SASA0623N1	52.57	53.84	55.52	57.20	56.79	58.47	59.74	61.42
F_SASA0723N1	54.67	55.88	57.58	59.27	58.79	60.49	61.70	63.40
F_SISE0623	41.12	41.50	42.24	42.99	42.62	43.36	43.74	44.48
F_SISE0723	42.50	42.92	43.76	44.60	44.18	45.02	45.44	46.28
F_SKBNK0623	2.51	2.55	2.61	2.68	2.65	2.71	2.75	2.81
F_SKBNK0723	2.61	2.65	2.70	2.76	2.74	2.79	2.83	2.88
F_SOKM0623	29.28	29.92	31.18	32.45	31.82	33.08	33.72	34.98
F_SOKM0723	31.55	31.95	32.77	33.58	33.17	33.99	34.39	35.21
F_TAVHL0623	82.94	84.39	85.85	87.31	87.30	88.76	90.21	91.67
F_TAVHL0723	86.22	87.67	89.06	90.46	90.51	91.90	93.35	94.74
F_TCELL0623	34.42	34.82	35.59	36.37	35.99	36.76	37.16	37.93
F_TCELL0723	35.76	36.14	36.85	37.55	37.23	37.94	38.32	39.03
F_THYAO0623	180.98	182.33	184.21	186.10	185.56	187.44	188.79	190.67
F_THYAO0723	188.25	189.41	191.24	193.08	192.40	194.23	195.39	197.22
F_TKFEN0623	34.09	34.76	35.90	37.05	36.57	37.71	38.38	39.52
F_TKFEN0723	35.70	36.28	37.36	38.43	37.94	39.02	39.60	40.68
F_TOASO0623	211.91	215.41	222.00	228.59	225.50	232.09	235.59	242.18
F_TOASO0723	223.93	226.57	231.73	236.90	234.37	239.53	242.17	247.33
F_TSKB0623	4.25	4.31	4.42	4.53	4.48	4.59	4.65	4.76
F_TSKB0723	4.48	4.53	4.60	4.68	4.65	4.72	4.77	4.84
F_TTKOM0623	17.69	18.08	18.85	19.61	19.24	20.01	20.40	21.17
F_TTKOM0723	18.45	18.81	19.53	20.25	19.89	20.61	20.97	21.69
F_TUPRS0623N1	70.96	72.05	73.97	75.88	75.06	76.98	78.07	79.99
F_TUPRS0723	73.87	74.96	76.83	78.71	77.92	79.79	80.88	82.75
F_USDTRY0623	23.62	23.65	23.70	23.74	23.73	23.78	23.81	23.86
F_USDTRY0723	23.98	24.07	24.22	24.36	24.31	24.46	24.55	24.70
F_VAKBN0623	9.92	10.01	10.17	10.34	10.26	10.42	10.51	10.67
F_VAKBN0723	10.29	10.38	10.54	10.71	10.63	10.79	10.88	11.04
F_VESTL0623	46.80	47.42	48.43	49.44	49.05	50.06	50.68	51.69
F_VESTL0723	48.61	49.16	50.23	51.31	50.78	51.85	52.40	53.47
F_X10XB0623	7,426.92	7,462.08	7,532.42	7,602.75	7,567.58	7,637.92	7,673.08	7,743.42
F_X10XB0823	8,049.58	8,071.17	8,114.33	8,157.50	8,135.92	8,179.08	8,200.67	8,243.83
F_XAUTRYM0623	1,449.28	1,460.14	1,476.21	1,492.29	1,487.07	1,503.14	1,514.00	1,530.07
F_XAUTRYM0823	1,539.12	1,551.66	1,568.83	1,586.01	1,581.37	1,598.54	1,611.08	1,628.25
F_XAUUSD0623	1,904.57	1,917.53	1,941.27	1,965.00	1,954.23	1,977.97	1,990.93	2,014.67
F_XAUUSD0823	1,943.30	1,955.15	1,976.20	1,997.25	1,988.05	2,009.10	2,020.95	2,042.00
F_XLBNK0623	4,357.50	4,464.25	4,626.25	4,788.25	4,733.00	4,895.00	5,001.75	5,163.75
F_XLBNK0823	4,710.42	4,812.08	4,971.17	5,130.25	5,072.83	5,231.92	5,333.58	5,492.67
F_XSD250623	4,315.08	4,689.92	5,439.58	6,189.25	5,814.42	6,564.08	6,938.92	7,688.58
F_XU0300623	5,883.25	5,964.25	6,122.50	6,280.75	6,203.50	6,361.75	6,442.75	6,601.00
F_XU0300823	6,232.00	6,329.00	6,516.00	6,703.00	6,613.00	6,800.00	6,897.00	7,084.00
F_YKBNK0623	11.71	12.02	12.63	13.24	12.94	13.55	13.86	14.47
F_YKBNK0723	12.17	12.49	13.09	13.70	13.41	14.01	14.33	14.93

Sözleşme Kodu	Vade Ayı	Uzlaşma Fiyatı	Önceki Uzlaşma Fiyatı	Değişim	Değişim Puan	Gün İçi Yüksek	Gün İçi Düşük	İşlem Miktarı	İşlem Hacim	Açık Pozisyon	Açık Pozisyon Değişimi	Vadeye Kalan Gün Sayısı	Takasbank Başlangıç Teminatı %
ENDEKS KONTRATLARI													
F_XU0300623	26.06.2023	6,254.25	6,072.00	3.00 %	182.25	6,284.50	6,045.25	216,538.00	13,287,469,860.00	267,136.00	-9,475.00	11	15
F_XU0300823	31.08.2023	6,659.25	6,455.50	3.16 %	203.75	6,710.00	6,426.00	9,754.00	637,394,417.50	8,705.00	1,971.00	77	15
F_XU0301023	31.10.2023	7,050.50	6,991.50	0.84 %	59.00	7,156.75	6,958.00	90.00	6,314,237.50	387.00	-17.00	138	15
F_XU0301223	29.12.2023	7,754.25	7,631.75	1.61 %	122.50	7,825.75	7,586.00	77.00	5,892,350.00	646.00	-1.00	197	15
DÖVİZ KONTRATLARI													
F_CNHTRY0623	26.06.2023	3.3067	3.3901	-2.46 %	-0.08	3.3067	3.3067	5	165,335	10	5	11	15
F_CNHTRY0723	31.07.2023	3.4011	3.4011	0.00 %	0.00	3.4017	3.4005	16	544,180	8	0	46	15
F_EURTRY0623	26.06.2023	25.9292	25.7025	0.88 %	0.23	25.9310	25.3830	1,174	30,167,652	9,654	147	11	15
F_EURTRY0723	31.07.2023	26.5831	26.4390	0.55 %	0.14	26.5954	26.2700	249	6,585,840	721	-49	46	15
F_EURUSD0623	26.06.2023	1.0928	1.0865	0.58 %	0.01	1.0931	1.0816	7,421	190,594,373	32,478	-531	11	4
F_EURUSD0723	31.07.2023	1.0941	1.0881	0.55 %	0.01	1.0947	1.0839	1,014	26,030,330	1,453	663	46	4
F_GBPUSD0623	26.06.2023	1.2699	1.2650	0.39 %	0.00	1.2751	1.2633	37	1,105,368	80	4	11	5
F_GBPUSD0723	31.07.2023	1.2686	1.2667	0.15 %	0.00	1.2725	1.2643	15	448,962	27	-1	46	5
F_RUBTRY0623	26.06.2023	0.0000	0.0000	0.00 %	0.00	0.0000	0.0000					11	23
F_RUBTRY0723	31.07.2023	0.0000	0.0000	0.00 %	0.00	0.0000	0.0000					46	23
F_USDTRY0623	26.06.2023	23.7431	23.6809	0.26 %	0.06	23.7700	23.6901	125,875	2,984,651,839	1,399,339	-64,814	11	15
F_USDTRY0723	31.07.2023	24.3379	24.2853	0.22 %	0.05	24.4100	24.1700	73,317	1,777,255,565	675,305	26,149	46	15
F_P_USDTRY0623	26.06.2023	0.0000	0.0000	0.00 %	0.00	0.0000	0.0000					11	15
F_P_USDTRY0723	31.07.2023	0.0000	0.0000	0.00 %	0.00	0.0000	0.0000					46	15
KIYMETLİ MADEN KONTRATLARI													
F_XAUTRYM0623	26.06.2023	1,495.080	1,498.070	-0.20 %	-2.99	1,497.920	1,470.990	208,124	307,945,504	1,231,607	-66,589	11	15
F_XAUTRYM0823	31.08.2023	1,592.920	1,604.090	-0.70 %	-11.17	1,593.900	1,564.190	111,127	175,089,154	391,288	45,841	77	15
F_XAUUSD0623	26.06.2023	1,959.050	1,965.100	-0.31 %	-6.05	1,967.200	1,930.500	29,398	1,349,145,795	96,199	-11,894	11	8
F_XAUUSD0823	31.08.2023	1,993.250	2,000.300	-0.35 %	-7.05	1,999.900	1,967.000	5,939	277,132,300	17,124	-889	77	8
PAY VADELİ													
F_AEFES0623	26.06.2023	67.140	69.130	-2.88 %	-1.99	70.100	66.510	11,664	79,897,943	19,322	1,093	11	17
F_AEFES0723	31.07.2023	69.590	71.480	-2.64 %	-1.89	72.740	69.060	779	5,506,084	994	330	46	17
F_AKBNK0623	26.06.2023	19.570	18.690	4.71 %	0.88	19.690	18.690	617,753	1,178,334,060	626,909	7,657	11	17
F_AKBNK0723	31.07.2023	20.270	19.400	4.48 %	0.87	20.380	19.460	65,366	130,235,728	54,526	13,253	46	17
F_AKSEN0623	26.06.2023	33.230	32.980	0.76 %	0.25	33.520	32.610	18,251	60,355,603	16,246	-1,595	11	15
F_AKSEN0723	31.07.2023	34.410	34.360	0.15 %	0.05	34.750	33.900	863	2,959,847	3,047	424	46	15
F_ALARK0623	26.06.2023	73.530	71.760	2.47 %	1.77	73.800	71.320	8,003	57,975,507	21,520	19	11	15
F_ALARK0723	31.07.2023	76.070	74.750	1.77 %	1.32	76.440	74.290	915	6,886,846	2,220	398	46	15
F_ARCLK0623	26.06.2023	116.310	113.830	2.18 %	2.48	116.850	112.420	7,511	85,594,798	7,875	472	11	16
F_ARCLK0723	31.07.2023	120.270	118.150	1.79 %	2.12	120.670	116.860	382	4,521,180	641	138	46	16
F_ASELS0623	26.06.2023	53.950	53.180	1.45 %	0.77	54.080	52.590	51,583	275,027,208	72,316	-2,142	11	17
F_ASELS0723	31.07.2023	55.880	55.270	1.10 %	0.61	56.000	54.510	1,249	6,906,232	5,338	198	46	17
F_BIMAS0623	26.06.2023	170.350	163.550	4.16 %	6.80	171.490	161.920	12,652	208,639,893	27,611	-258	11	14
F_BIMAS0723	31.07.2023	175.810	169.950	3.45 %	5.86	176.240	168.310	1,165	19,867,667	10,966	542	46	14
F_DOHOL0623	26.06.2023	9.710	9.620	0.94 %	0.09	9.830	9.450	165,087	159,160,116	283,661	9,655	11	17
F_DOHOL0723	31.07.2023	10.090	10.020	0.70 %	0.07	10.190	9.840	4,341	4,362,746	44,619	321	46	17
F_ECILC0623	26.06.2023	33.290	32.670	1.90 %	0.62	33.690	32.380	12,785	42,206,731	15,407	1,298	11	16
F_ECILC0723	31.07.2023	34.380	34.070	0.91 %	0.31	34.960	33.160	1,972	6,787,062	2,594	254	46	16
F_EKGYO0623	26.06.2023	7.300	7.220	1.11 %	0.08	7.320	7.150	336,021	242,821,644	293,100	-3,686	11	19
F_EKGYO0723	31.07.2023	7.570	7.500	0.93 %	0.07	7.590	7.430	45,235	33,784,058	124,885	-33,329	46	19
F_ENJSA0623	26.06.2023	32.420	31.230	3.81 %	1.19	32.460	31.290	17,759	56,515,485	43,181	2,229	11	17
F_ENJSA0723	31.07.2023	33.640	32.520	3.44 %	1.12	33.680	32.490	804	2,668,520	5,354	278	46	17
F_ENKAI0623	26.06.2023	28.900	28.470	1.51 %	0.43	28.930	28.320	14,250	40,763,712	40,384	-1,542	11	16
F_ENKAI0723	31.07.2023	29.990	29.680	1.04 %	0.31	30.040	29.480	715	2,128,268	8,444	131	46	16
F_EREGL0623	26.06.2023	37.220	36.910	0.84 %	0.31	37.350	36.460	133,304	491,121,778	158,332	-18,344	11	17
F_EREGL0723	31.07.2023	38.630	38.400	0.60 %	0.23	38.690	37.830	16,345	62,552,619	25,203	8,914	46	17
F_FROTO0623	26.06.2023	694.180	657.270	5.62 %	36.91	697.500	661.080	4,249	289,496,672	4,048	-49	11	17
F_FROTO0723	31.07.2023	715.710	683.870	4.66 %	31.84	718.000	687.820	260	18,427,041	642	-15	46	17
F_GARAN0623	26.06.2023	31.130	29.870	4.22 %	1.26	31.290	29.900	149,479	455,435,434	207,328	4,764	11	17
F_GARAN0723	31.07.2023	32.190	31.000	3.84 %	1.19	32.410	31.110	15,697	49,583,713	28,981	6,964	46	17
F_GUBRF0623	26.06.2023	277.740	265.710	4.53 %	12.03	279.010	264.540	74,154	1,998,175,842	110,971	-5,629	11	20
F_GUBRF0723	31.07.2023	291.720	278.110	4.89 %	13.61	292.510	276.880	20,063	565,281,762	33,368	8,445	46	20
F_HALKB0623	26.06.2023	13.200	13.030	1.30 %	0.17	13.260	12.900	93,773	122,432,904	63,737	-11,853	11	19
F_HALKB0723	31.07.2023	13.620	13.510	0.81 %	0.11	13.670	13.400	5,006	6,758,878	8,183	3,199	46	19
F_HEKTS0623	26.06.2023	31.640	28.770	9.98 %	2.87	31.640	28.370	84,264	250,564,802	43,310	-570	11	17
F_HEKTS0723	31.07.2023	32.460	29.510	10.00 %	2.95	32.460	29.000	10,474	31,657,546	8,244	4,474	46	17
F_ISCTRL0623	26.06.2023	14.030	13.440	4.39 %	0.59	14.060	13.450	823,810	1,129,255,310	555,695	-38,543	11	19
F_ISCTR0723	31.07.2023	14.550	13.940	4.38 %	0.61	14.590	14.000	26,425	37,864,342	77,700	16,568	46	19
F_ISGYO0623	26.06.2023	9.790	9.730	0.62 %	0.06	9.860	9.590	15,095	14,655,949	87,376	-1,385	11	17
F_ISGYO0723	31.07.2023	10.100	10.080	0.20 %	0.02	10.170	9.910	774	779,704	33,466	202	46	17
F_KARSN0623	26.06.2023	9.360	9.350	0.11 %	0.01	9.500	9.250	49,502	46,235,062	35,352	-11,551	11	17
F_KARSN0723	31.07.2023	9.670	9.710	-0.41 %	-0.04	9.780	9.610	1,294	1,252,083	3,634	377	46	17



Sözleşme Kodu	Vade Ayı	Uzlaşma Fiyatı	Önceki Uzlaşma Fiyatı	Değişim	Değişim Puan	Gün İçi Yüksek	Gün İçi Düşük	İşlem Miktarı	İşlem Hacim	Açık Pozisyon	Açık Pozisyon Değişimi	Vadeye Kalan Gün Sayısı	Takasbank Başlangıç Teminatı %
PAY VADELİ													
F_KCHOL0623	26.06.2023	102.590	101.020	1.55 %	1.57	102.850	100.110	53,669	543,405,438	115,696	-5,636	11	16
F_KCHOL0723	31.07.2023	106.320	104.860	1.39 %	1.46	106.480	103.880	2,531	26,632,231	18,670	759	46	16
F_KOZAA0623	26.06.2023	46.430	43.870	5.84 %	2.56	46.800	43.480	60,543	270,273,916	91,253	2,633	11	18
F_KOZAA0723	31.07.2023	48.000	45.600	5.26 %	2.40	48.320	45.190	4,874	22,539,842	4,810	-2,291	46	18
F_KOZAL0623	26.06.2023	22.900	22.310	2.64 %	0.59	23.100	21.850	95,383	213,634,647	119,078	8,243	11	19
F_KOZAL0723	31.07.2023	23.310	22.830	2.10 %	0.48	23.500	22.230	1,973	4,505,598	6,986	94	46	19
F_KRDMD0623	26.06.2023	21.780	21.410	1.73 %	0.37	21.850	21.270	181,612	391,554,838	142,491	647	11	20
F_KRDMD0723	31.07.2023	22.520	22.230	1.30 %	0.29	22.660	22.040	7,682	17,126,013	29,265	1,118	46	20
F_MGROS0623	26.06.2023	202.630	197.120	2.80 %	5.51	203.380	195.300	2,096	41,570,721	3,741	204	11	18
F_MGROS0723	31.07.2023	208.730	204.040	2.30 %	4.69	210.600	203.000	139	2,863,022	312	46	46	18
F_ODAS0623	26.06.2023	6.670	6.460	3.25 %	0.21	6.700	6.440	225,197	148,069,870	329,011	-37,469	11	17
F_ODAS0723	31.07.2023	6.960	6.720	3.57 %	0.24	7.000	6.710	51,753	35,641,576	65,335	41,202	46	17
F_OYAKC0623	26.06.2023	41.090	40.560	1.31 %	0.53	41.200	40.200	19,566	79,496,245	13,970	-2,608	11	19
F_OYAKC0723	31.07.2023	42.610	42.140	1.12 %	0.47	42.740	41.750	1,130	4,764,229	5,657	297	46	19
F_PETKM0623	26.06.2023	14.890	14.670	1.50 %	0.22	14.930	14.470	176,334	257,913,079	174,554	-19,085	11	17
F_PETKM0723	31.07.2023	15.470	15.200	1.78 %	0.27	15.500	14.990	28,502	43,174,399	55,313	21,556	46	17
F_PGSUS0623	26.06.2023	597.690	582.390	2.63 %	15.30	599.790	581.000	5,783	342,392,433	5,166	343	11	17
F_PGSUS0723	31.07.2023	618.960	605.120	2.29 %	13.84	621.370	603.430	565	34,673,705	1,570	-86	46	17
F_SAHOL0623	26.06.2023	42.890	42.040	2.02 %	0.85	42.930	41.880	71,107	300,867,536	174,520	-13,900	11	15
F_SAHOL0723	31.07.2023	44.470	43.710	1.74 %	0.76	44.500	43.560	12,225	53,785,860	24,700	3,699	46	15
F_SASA0623N1	26.06.2023	57.480	56.000	2.64 %	1.48	58.060	55.110	56,475	733,290,363	22,717	-3,851	11	18
F_SASA0723N1	31.07.2023	59.620	57.890	2.99 %	1.73	60.010	57.100	2,882	38,848,509	4,338	806	46	18
F_SISE0623	26.06.2023	42.950	42.340	1.44 %	0.61	42.990	41.870	77,574	329,108,775	138,430	-2,671	11	18
F_SISE0723	31.07.2023	44.580	44.000	1.32 %	0.58	44.600	43.340	6,327	27,797,324	31,786	1,948	46	18
F_SKBK0623	26.06.2023	2.660	2.610	1.92 %	0.05	2.680	2.580	208,004	54,582,390	153,501	2,564	11	17
F_SKBK0723	31.07.2023	2.760	2.710	1.85 %	0.05	2.770	2.680	17,137	4,658,892	172,169	-1,558	46	17
F_SOKM0623	26.06.2023	32.390	31.160	3.95 %	1.23	32.450	30.550	12,068	38,369,560	31,557	1,016	11	17
F_SOKM0723	31.07.2023	33.530	32.290	3.84 %	1.24	33.580	32.360	327	1,082,177	1,249	15	46	17
F_TAVHL0623	26.06.2023	87.420	88.040	-0.70 %	-0.62	88.750	85.840	12,691	110,121,212	36,004	393	11	17
F_TAVHL0723	31.07.2023	90.570	91.560	-1.08 %	-0.99	91.950	89.110	734	6,599,116	3,335	215	46	17
F_TCELL0623	26.06.2023	36.270	35.410	2.43 %	0.86	36.380	35.210	67,737	242,663,445	83,897	6,037	11	15
F_TCELL0723	31.07.2023	37.470	36.730	2.01 %	0.74	37.620	36.530	1,673	6,223,302	12,626	531	46	15
F_THYAO0623	26.06.2023	186.110	185.470	0.35 %	0.64	186.900	183.670	59,804	1,109,039,586	101,007	-8,386	11	16
F_THYAO0723	31.07.2023	193.080	192.280	0.42 %	0.80	193.550	190.560	3,700	71,132,158	9,698	1,219	46	16
F_TKFEN0623	26.06.2023	36.960	35.520	4.05 %	1.44	37.230	35.420	36,974	134,124,160	45,220	1,669	11	16
F_TKFEN0723	31.07.2023	38.320	36.880	3.90 %	1.44	38.530	36.870	1,498	5,638,298	4,866	612	46	16
F_TOASO0623	26.06.2023	228.690	219.030	4.41 %	9.66	229.000	218.910	8,878	199,032,369	12,222	-294	11	17
F_TOASO0723	31.07.2023	236.580	228.430	3.57 %	8.15	237.000	229.200	972	22,577,891	4,588	150	46	17
F_TSKB0623	26.06.2023	4.520	4.430	2.03 %	0.09	4.540	4.370	120,259	53,532,652	154,195	12,239	11	21
F_TSKB0723	31.07.2023	4.680	4.590	1.96 %	0.09	4.690	4.570	16,357	7,552,733	22,013	10,414	46	21
F_TTKOM0623	26.06.2023	19.610	18.660	5.09 %	0.95	19.640	18.480	151,842	287,068,660	69,408	21,725	11	19
F_TTKOM0723	31.07.2023	20.210	19.410	4.12 %	0.80	20.250	19.170	22,916	44,554,006	29,558	6,764	46	19
F_TUPRS0623N1	26.06.2023	75.770	72.990	3.81 %	2.78	76.160	73.150	8,408	436,457,777	9,590	-1,052	11	16
F_TUPRS0723	31.07.2023	78.620	75.730	3.82 %	2.89	79.000	76.040	1,889	14,557,855	7,032	787	46	16
F_VAKBN0623	26.06.2023	10.320	10.140	1.78 %	0.18	10.340	10.090	89,693	91,477,968	146,494	-6,049	11	19
F_VAKBN0723	31.07.2023	10.710	10.510	1.90 %	0.20	10.710	10.460	3,413	3,603,298	28,433	1,518	46	19
F_VESTL0623	26.06.2023	49.460	48.940	1.06 %	0.52	49.670	48.040	12,810	62,636,100	39,210	2,388	11	18
F_VESTL0723	31.07.2023	51.170	50.680	0.97 %	0.49	51.320	49.700	789	3,995,201	1,518	-153	46	18
F_YKBNK0623	26.06.2023	13.200	12.290	7.40 %	0.91	13.250	12.330	982,044	1,245,714,652	741,179	30,369	11	17
F_YKBNK0723	31.07.2023	13.650	12.780	6.81 %	0.87	13.720	12.800	90,024	118,541,128	178,773	44,032	46	17

Genel Müdürlük

Esentepe Mh. Ecza Sk.Safer Han İş Merkezi No:6 Şişli/İstanbul – (0212) 286 30 00

Beylikdüzü

Hayrettin Paşa Mah. 1993 Sokak No:22 Ferah Residence Daire A1 Esenyurt – (0212) 270 26 43

Erenköy

Bağdat Caddesi Beyaz Apt. No: 339 D:5 Erenköy – (0216) 301 10 45

Levent

Nispetiye Mah. Aydar Cad Metro İş Merkezi No. 10 İç Kapı No: 1 Beşiktaş – (0212) 286 30 00

Nişantaşı

Vali Konağı Cad. No.77 Polat Apt. Kat.3 D.3 Nişantaşı Şişli – (0212) 241 15 75

Sirkeci

Hobyar Mah. Aşirefendi Cad. Denizli Han Blok No: 27 Kapı No: 611 Fatih - (0212) 939 67 78

Suadiye

Suadiye Mah. Öncü Sokak Büyük Hanlı Konutları B1 Blok K:8 D:22 Kadıköy – (0216) 350 01 43

Ankara

Tunalı Hilmi Cad. 60/12 Kavaklıdere – (0312) 426 16 61

Bursa

Çekirge Mah. Çekirge Cad. Gökçen Apt. Blok 97/1 C Osmangazi – (0224) 233 43 37

Çankaya

Mustafa Kemal Mah. Dumlupınar Bulvarı No: 266 C/87 Çankaya – (0312) 220 53 21

Malatya

Sancaktar Mah. Aslantepo Cad. Canbaylar Plaza No. 93/9 Battalgazi – (0422) 377 90 00

**YASAL UYARI**

Bu rapor, bir veya daha fazla sermaye piyasası aracı veya bunları ihraç eden ortaklıklar ve kuruluşlar ile piyasa eğilimleri hakkında, belirli bir kişiye veya mali durumları, risk ve getiri tercihleri benzer nitelikteki bir gruba yönelik olmamak kaydıyla, Marbaş Menkul Değerler A.Ş. müşterilerine ve/veya dağıtım kanallarına yönelik olarak Marbaş Menkul Değerler A.Ş.'nin anlaşmalı olduğu dışarıdan hizmet sağlayıcı kuruluş tarafından hazırlanmıştır. Burada yer alan yatırım bilgi, yorum ve tavsiyeleri yatırım danışmanlığı kapsamında değildir. Yatırım danışmanlığı hizmeti, yetkili kuruluşlar tarafından kişilerin risk ve getiri tercihleri dikkate alınarak kişiye özel sunulmaktadır. Burada yer alan yorum ve tavsiyeler ise genel niteliktedir. Bu tavsiyeler mali durumunuz ile risk ve getiri tercihlerinize uygun olmayabilir. Bu nedenle, sadece burada yer alan bilgilere dayanarak yatırım kararı verilmesi beklentilerinize uygun sonuçlar doğurmayabilir. Bu rapor ve yorumlardaki yazılar, bilgiler ve grafikler, ulaşılabilen ilk kaynaklardan iyi niyetle ve doğruluğu, geçerliliği, etkinliği velhasıl her ne şekil, suret ve nam altında olursa olsun herhangi bir karara dayanak oluşturması hususunda herhangi bir teminat, garanti oluşturmadan, yalnızca bilgi edinilmesi amacıyla derlenmiştir. İş bu raporlardaki yorumlardan; eksik bilgi ve/veya güncellenme gibi konularda ortaya çıkabilecek zararlardan Marbaş Menkul Değerler A.Ş. ve çalışanları sorumlu değildir. Marbaş Menkul Değerler A.Ş. her an, hiçbir şekil ve surette ön ihbara ve/veya ihtara gerek kalmaksızın söz konusu bilgileri, tavsiyeleri değiştirebilir ve/veya ortadan kaldırabilir. Genel anlamda bilgi vermek amacıyla hazırlanmış olan iş bu rapor ve yorumlar, kapsamı bilgiler, tavsiyeler hiçbir şekil ve surette Marbaş Menkul Değerler A.Ş.'nin herhangi bir taahhüdünü tazammum etmediğinden, bu bilgilere istinaden her türlü özel ve/veya tüzel kişiler tarafından alınacak kararlar, varılacak sonuçlar, gerçekleştirilecek işlemler ve oluşabilecek her türlü riskler bizatihi bu kişilere ait ve raci olacaktır. Hiçbir şekil ve surette ve her ne nam altında olursa olsun, her türlü gerçek ve/veya tüzel kişinin, gerek doğrudan gerek dolayısı ile ve bu sebeplerle uğrayabileceği her türlü doğrudan ve/veya dolayısıyla oluşacak maddi ve manevi zarar, kar mahrumiyeti, velhasıl her ne nam altında olursa olsun uğrayabileceği zararlardan hiçbir şekil ve surette Marbaş Menkul Değerler A.Ş. ve çalışanları sorumlu tutulamayacak ve hiçbir şekil ve surette her ne nam altında olursa olsun Marbaş Yatırım Menkul Değerler A.Ş. çalışanlarından talepte bulunulmayacaktır.